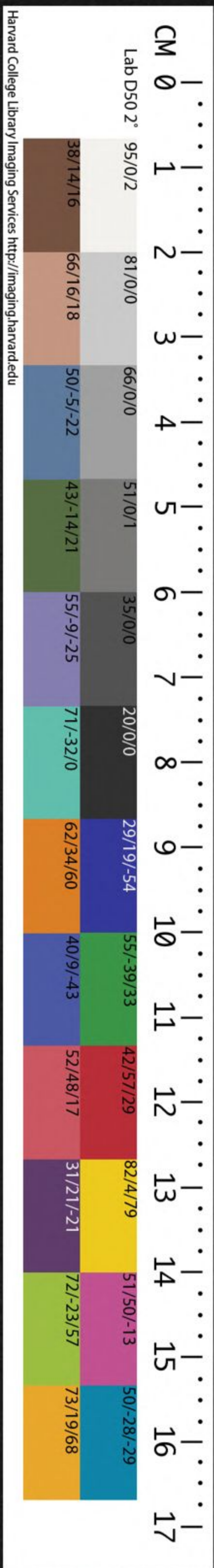


CHINESE - JAPANESE LIBRARY
HARVARD - YENCHING INSTITUTE
AT HARVARD UNIVERSITY
FEB 8 1943

T2252.8 / 4232



鄭氏宗譜卷一總目

起宗圖

起宗圖例言

鄭氏合族起宗總圖

大房起宗圖

三房起宗圖

四房起宗圖

六房起宗圖

鄭氏合族宗派

大房宗派

鄭氏宗譜卷一總目

起宗圖

起宗圖例言

鄭氏合族起宗總圖

大房起宗圖

三房起宗圖

四房起宗圖

六房起宗圖

鄭氏合族宗派

大房宗派

三房宗派

四房宗派

六房宗派

郎氏宗譜卷一

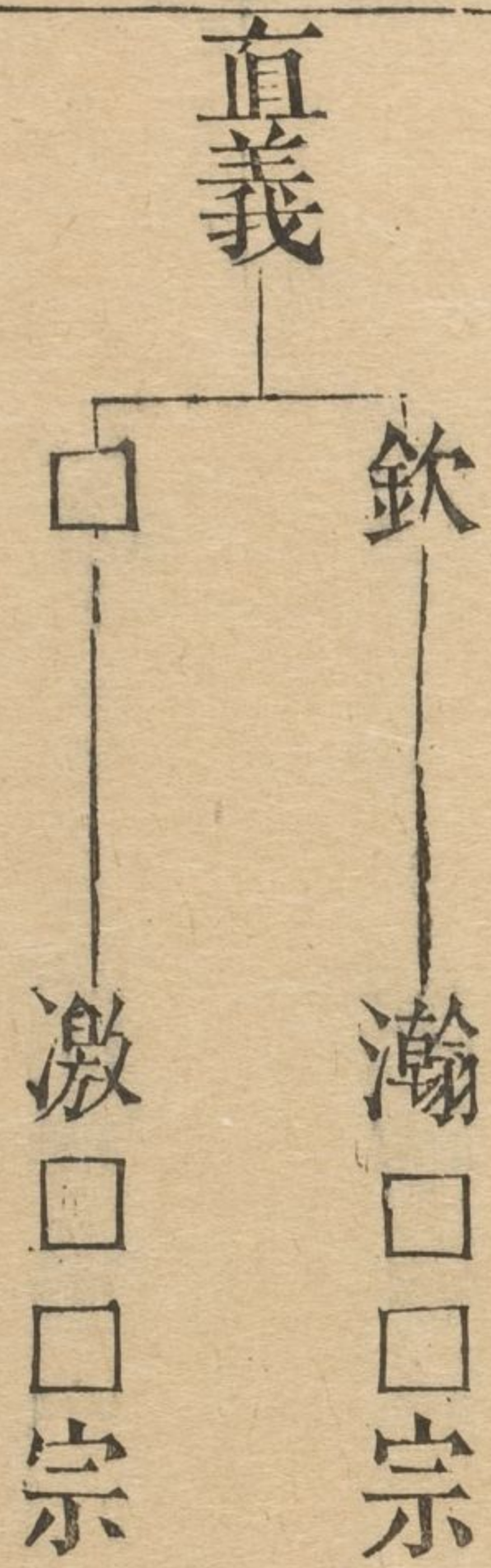
起宗圖例言

宗派既仿歐陽以五世為宗五世之外另為起宗
千宗萬派驟難別白因將各世次第起宗之祖編
成起宗圖列之於首條分縷晰便於查閱

哈佛大學漢和
圖書館珍藏印

直義宗自第四世起至
第六世分爲兩大宗

老大房



激宗 自第六世起至

第十一世分爲兩宗

老大房

永昌宗

越公宗

勤儉宗自第四世起至
第六世分爲五大宗

老三房

勤儉

守樸

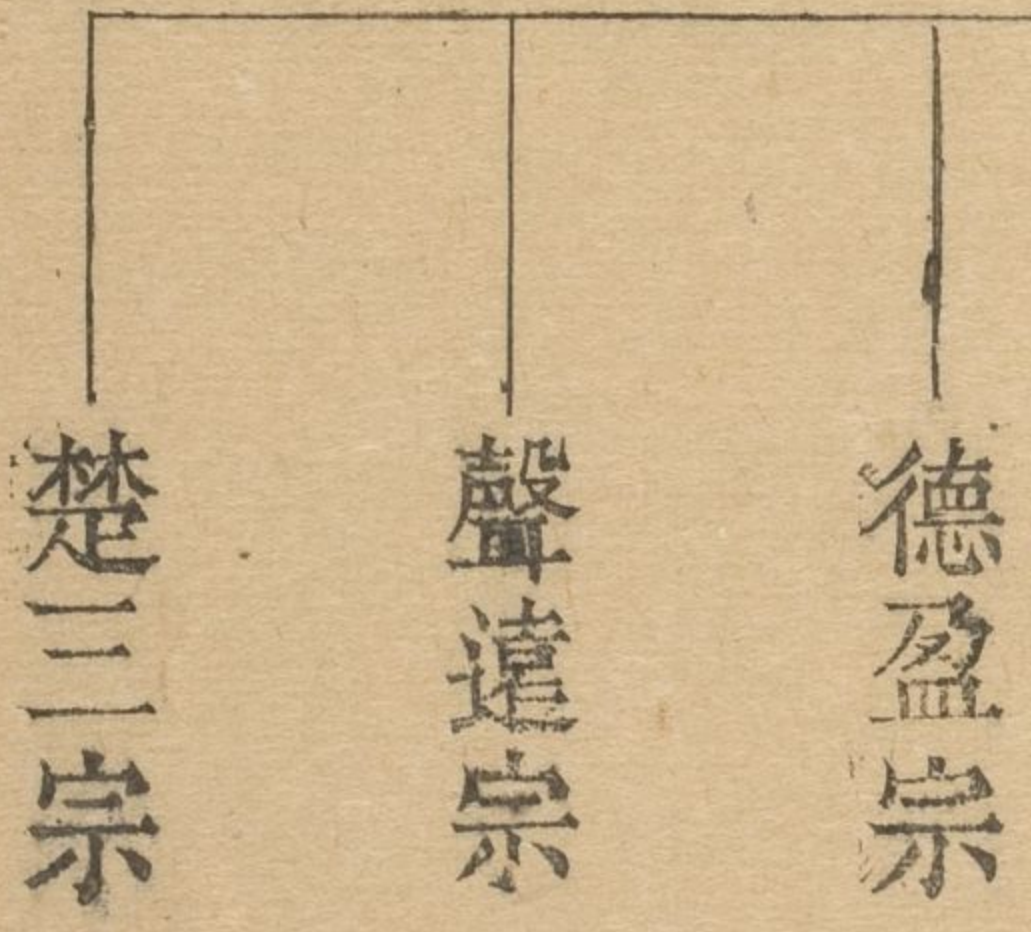
柔義宗
質直宗

守素

興睦宗
雲泉宗
西橋宗

柔義宗自第六世起至
第十一世分爲三大宗

老三房



德盈宗

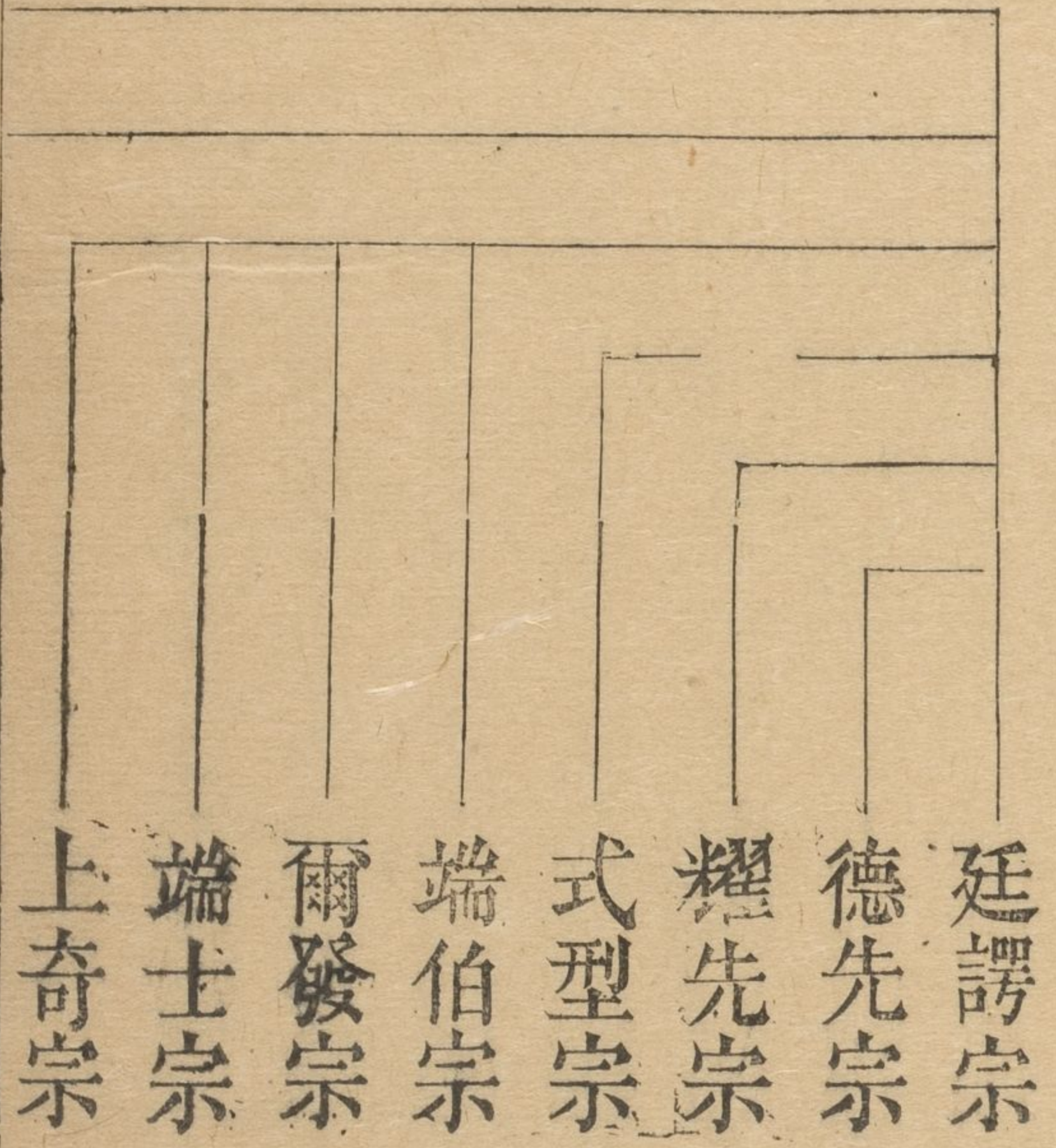
聲遠宗

楚三宗

質直宗自第六世起至
第十一世分爲一大宗

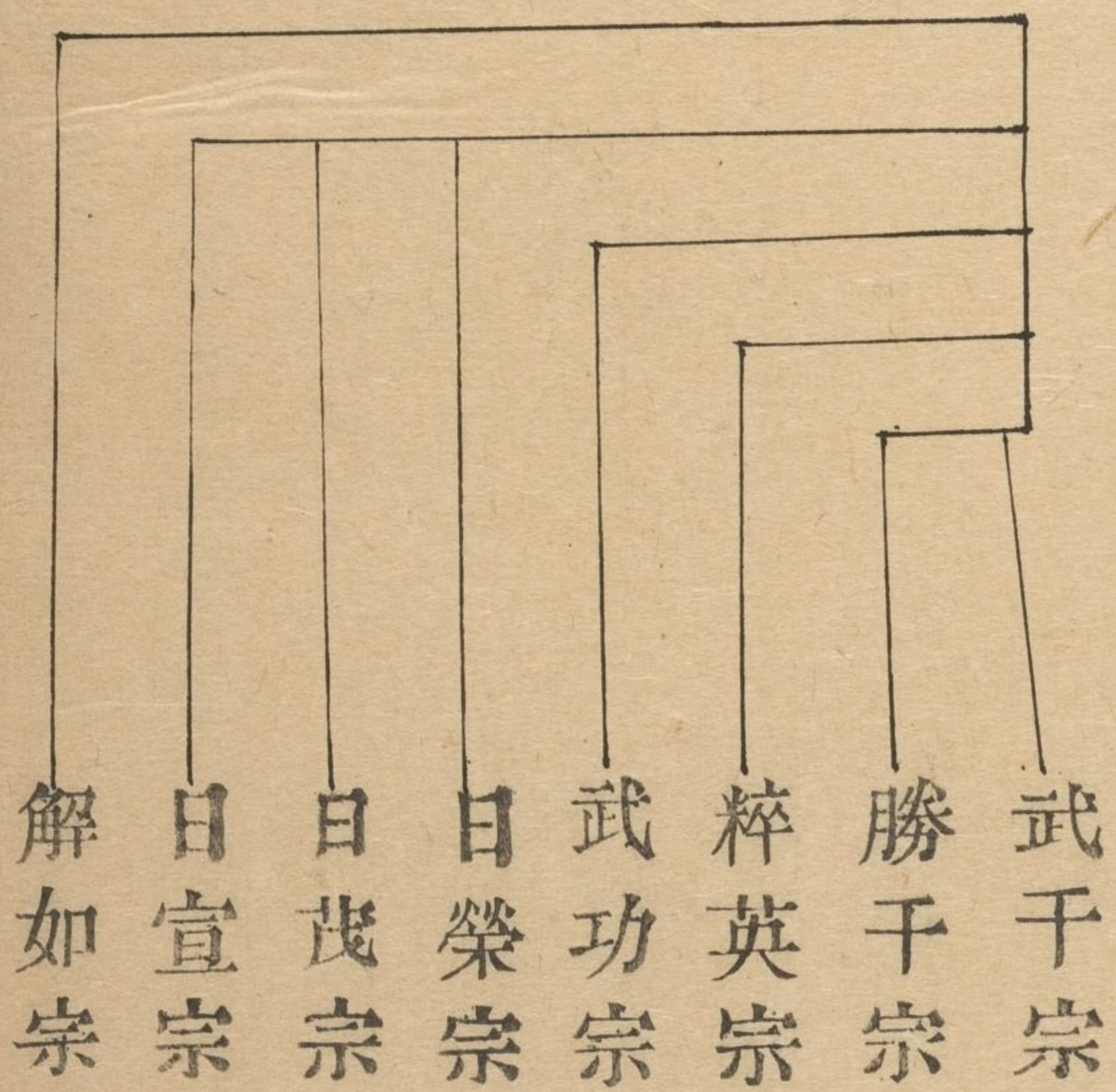
公顯宗

與睦宗自第六世起至
第十一世分爲十四宗

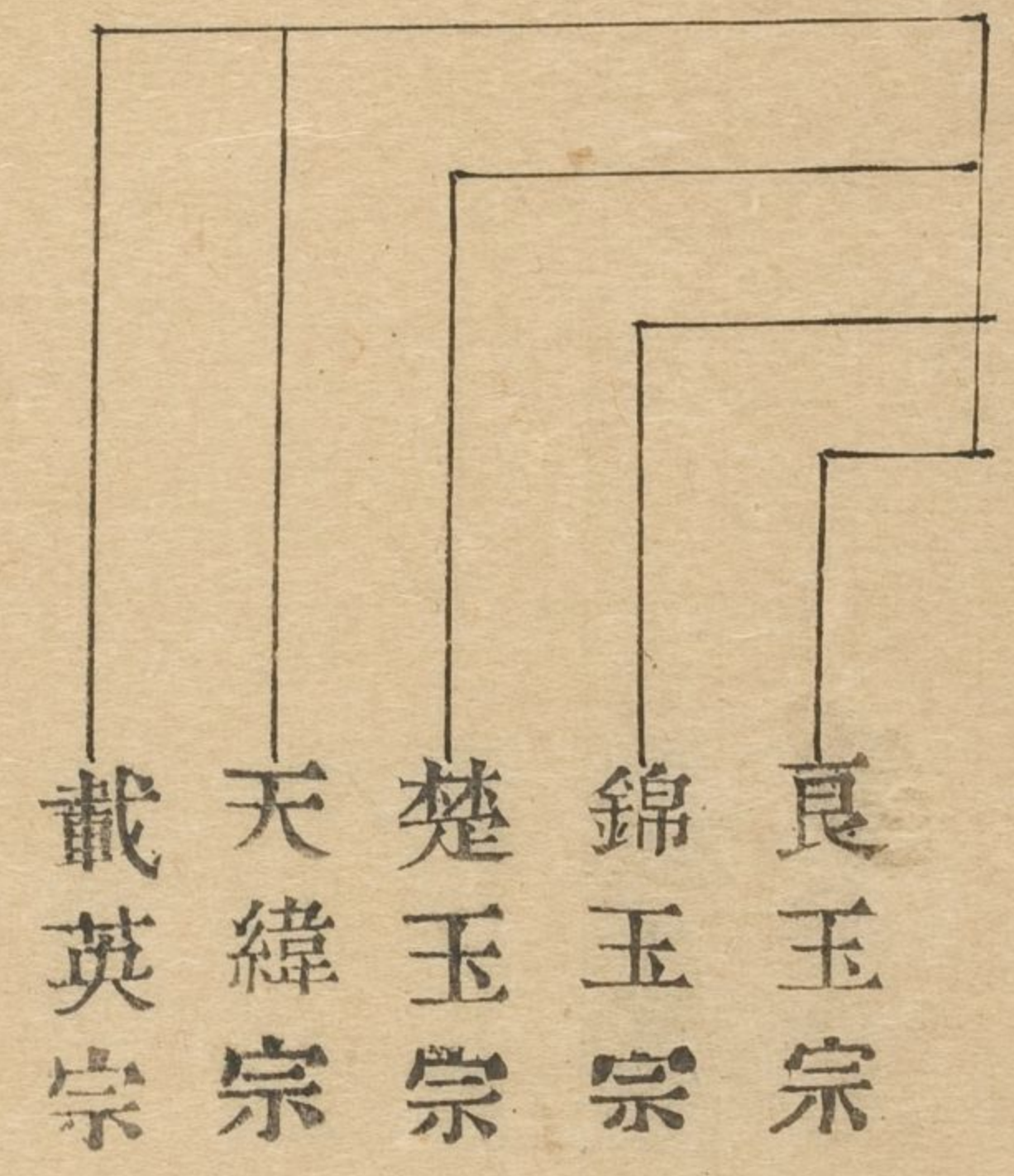


守 悔 宗	誠 可 宗	巨 可 宗	正 可 宗	代 如 宗	代 明 宗
-------------	-------------	-------------	-------------	-------------	-------------

雲泉宗自第六世起至
第十一世分爲八大宗



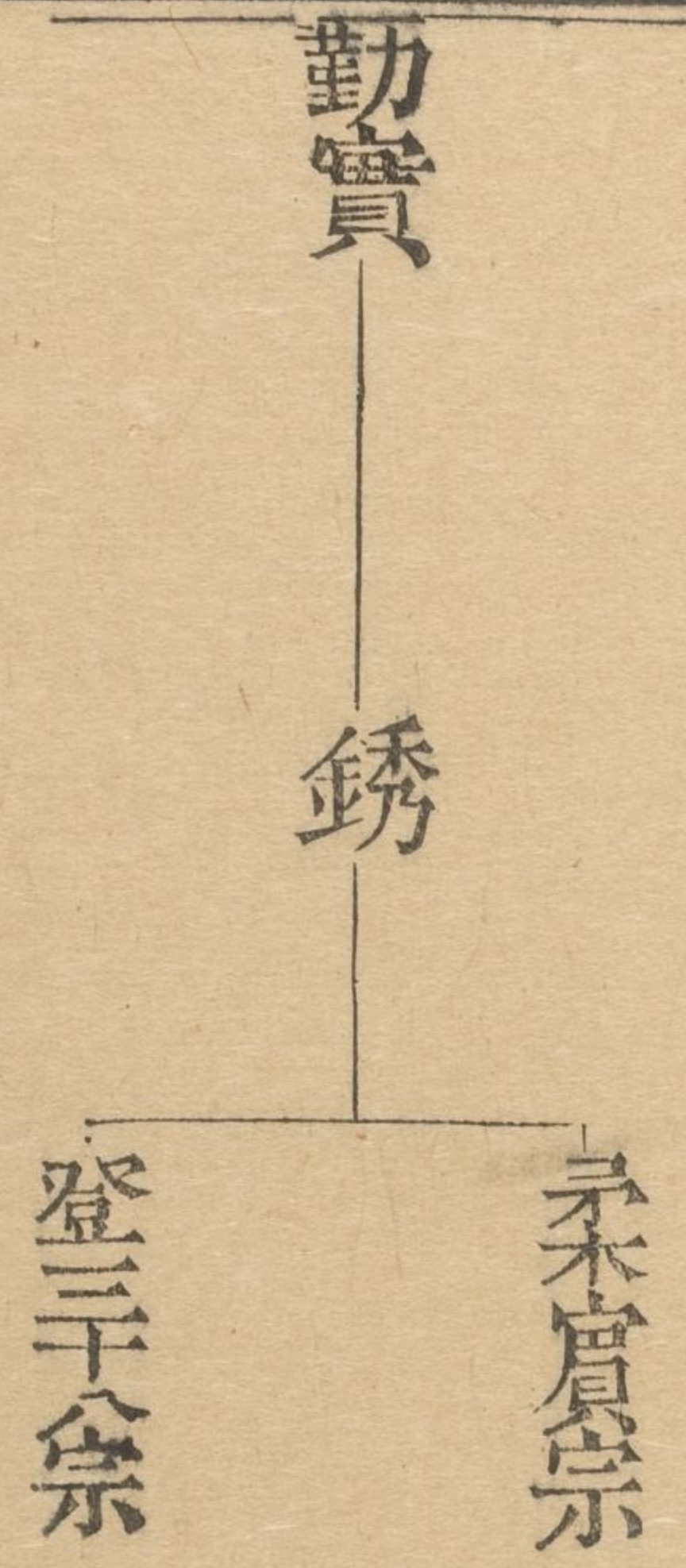
西橋宗自第六世起至
第十一世分爲五大宗



勤實宗自第四世起至

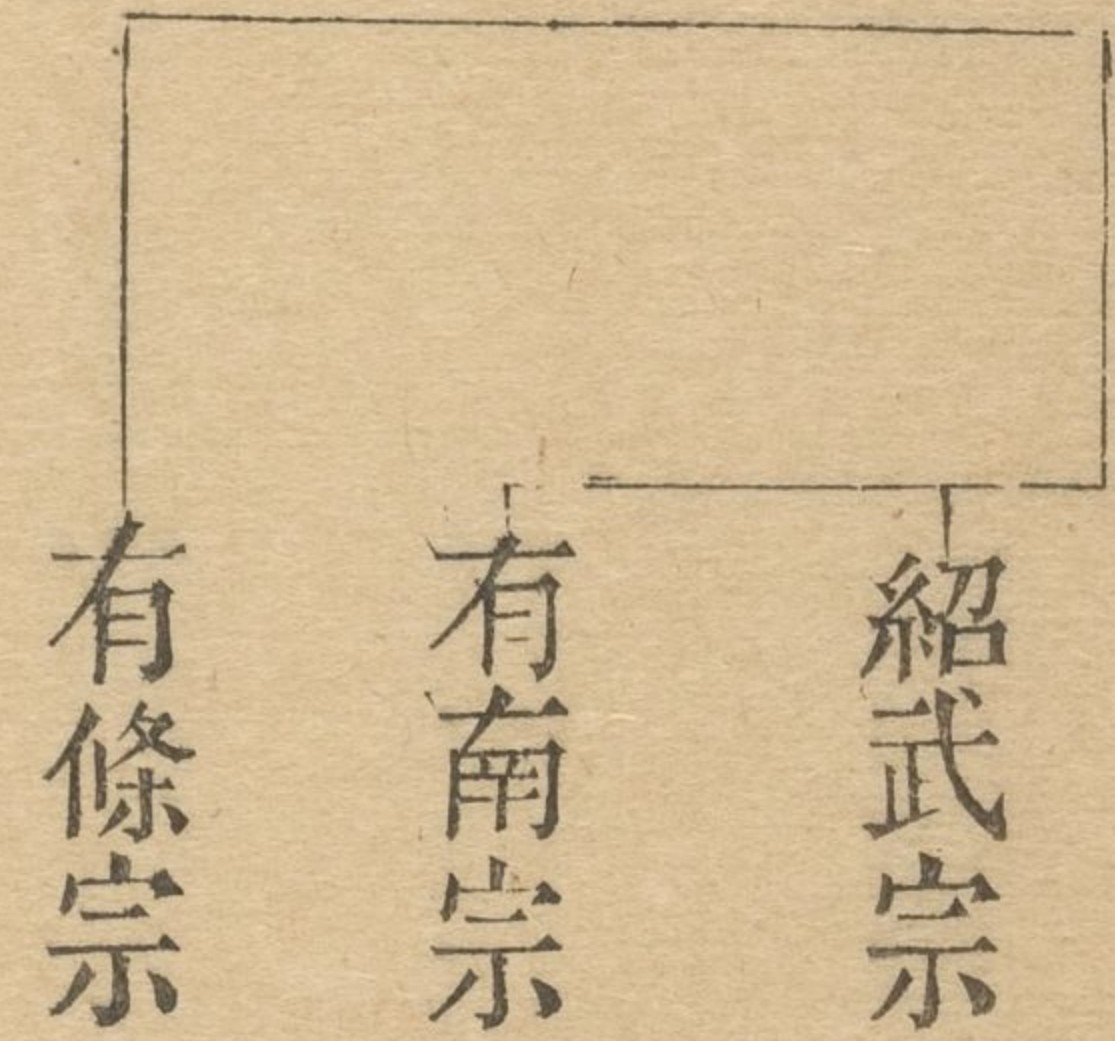
老四房

第六世分爲兩大宗



柔賓宗自第六世起至
第十一世分爲三大宗

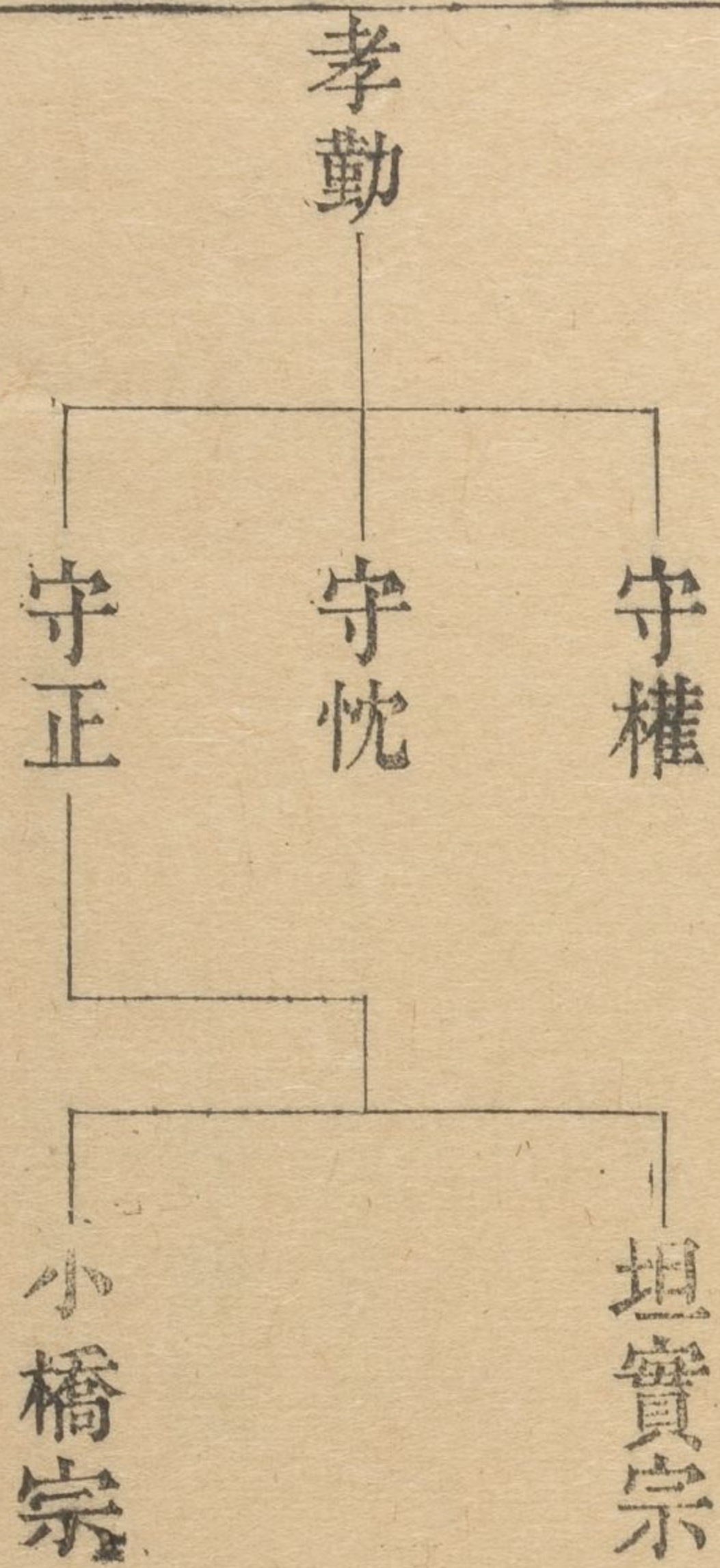
老四房



孝勤宗自第四世起至

老六房

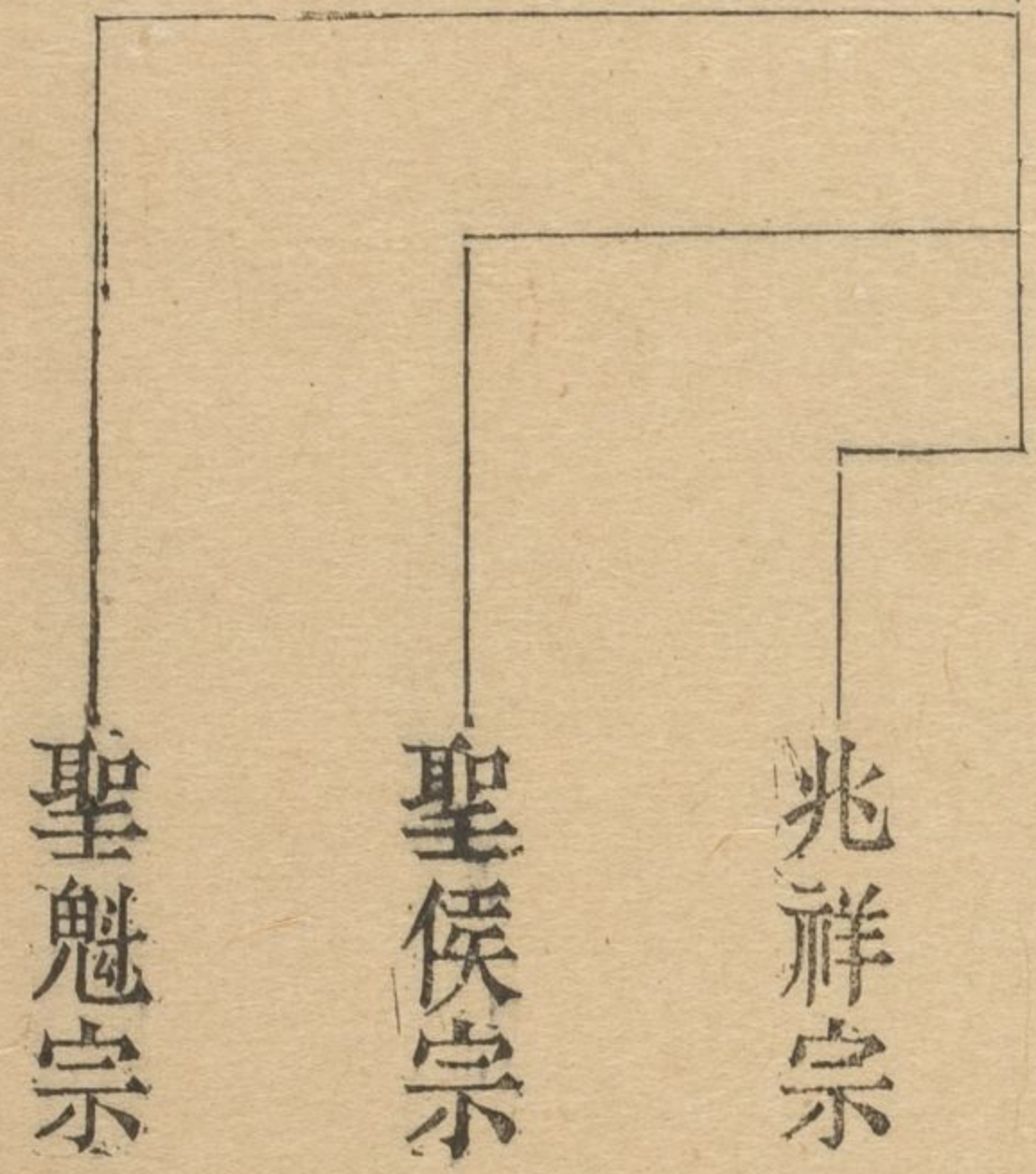
第六世分爲兩大宗



坦實宗自第六世起至
第十一世分爲一大宗

君欽宗

小橋宗自第六世起至
第十一世分爲三大宗



郎氏合族宗派

第一世 第二世 第三世 第四世 第五世 第六世

永一 清四 賢

大房分祖 直義

欽

瀚 起宗

二房分祖 勤篤

金 金

激 起宗
起宗

三房分祖 富

鎬

淨 起宗
鬻 起宗

鍾

瀛 起宗

涓 起宗

涵 起宗

潞 起宗

登 起宗

分祖 旻

鏐

分祖

勤誠

此支遷杭州觀音堂紹興東關兩處

分祖

孝勤

金

淑 起宗

瀛 起宗

直義宗長派長支

老大房

第六世 第七世 第八世 第九世 第十世 第十一世

瀚

口

口

口

堯臣

既明

起宗

第六世 第七世 第八世 第九世 第十世 第十一世

直義宗次派長支

激
|
相

惟倫

惟儒
|
嘉鳳

惟化

惟祐
|
嘉生

嘉祥

栻

惟仁

嘉績

官道

德先

起崇

德祚

起崇

官達

德明

起崇

德輝

起崇

德潤

德英

開泰

德瑜

德瑾

德珪

德璋
出繼
廬縣

植

桐

直義宗長派長支 老大房

第七世 第六世 第五世 第四世 第三世 第二世 第一世

既明 | 有龍 | 元德

有成

激宗次派長房長支

第十世 第十一世 第十二世 第十三世 第十四世 第十五世 第十六世

德先——天豪

德祚子
繼

激宗次派長房次支 老大房

第十世 第十一世 第十二世 第十三世 第十四世 第十五世 第十六世

德祚——天驥——長明——署

兆葵——逢吉

元興

兆沅

繼誠後

兆栴

誠——兆沅

署次子
繼

倫

兆爰

兆發

兆康

兆聖

彝

兆增

兆寧

兆慶

天豪

繼德先

後

激宗次派次房長支

老大房

第土世 第土世 第土世 第土世 第土世 第土世

德明 | 宗祐

激宗次派次房次支

第十一世 第十二世 第十三世 第十四世 第十五世 第十六世

德輝 — 天麟 — 元龍

天熊

天祚

勤儉宗長派長支 老三房

第六世 第七世 第八世 第九世 第十世 第十一世

淨 — 文華

文宗 — 宗伯 — 應蛟 — 殿臣

序煌 — 之豪 起崇

茂華 — 懷琴 起崇

官防 — 學先 起崇

聖基

應龍——官臨——之俊

之蘭

之槐

應鰲——官宰——之湘慕

貞夫

貞夫

勤儉宗長派次支老三房

第六世第七世第八世第九世第十世第十一世

登闕——文明——中岳——端簡——起文

朝

本麟——先達

入繼

中鼎 — 應聘 — 本熊 — 德顯

本鳳

應球 — 本龍 — 先貴 藝

本麟

出繼

本鰲 — 玉隆

本彪

勤儉宗次派長支 老三房

第六世 第七世 第八世 第九世 第十世 第十一世

濂 — 文彬 — 大美 — 壽一 — 貞一

貞二

壽二 — 貞三

貞七

名燦 — 墉

達 — 官惠

官佐 — 士 起崇

名炤 — 士元 — 時俊

時傑

鼎元 — 時倫

宗臯 — 應祺 — 士泰

應禧 — 士貴

士昌 — 性仁 起崇

性善 起崇

士榮 — 廷模 起崇

士傳

應祥 — 士英

廷相 起祭

廷棟

廷機 起祭

廷極

廷楷 起祭

廷楠 起祭

士芳

廷標 起祭

廷格 起祭

應祐 — 士原

廷柱 起祭

廷樑 起祭

宗孟 — 露星

德星 — 官會

象乾 起祭

象如 起祭

勤儉宗次派次支 老三房

第六世 第七世 第八世 第九世 第十世 第十一世

涓 — 望雲 — 惠泉 — 利天 — 雲生

源泉 — 瑞華 — 雲奇 — 志湘 起

渭 起

瑞三 — 宗彝 — 應參 — 官法 — 華 起

進

天榮

天球 — 德英

天如 — 文安

文思 起

文斗 起

應璧——官政

應星——官組

官綬——文英
繫

應箕——官清

宗烈——應斗——廷佩——
奇

毓
繫

大成——永茂

德清

永泉

伯與

文歷——宗翰——仲仁——昆源

大坤——國治

國良起崇

大鵬——國相

國標

國章

宗賢——旭升

應期——官泰

官治——之琮起崇

之俞起崇

之連起崇

時——官漢——解如起崇

安三

會公

承業

勤儉宗次派三支 老三房

第六世 第七世 第八世 第九世 第十世 第十一世

文楚

文析 — 宗賜 — 人傑 — 官宗 — 之琪

入繼

之琳

之粲 繫

之瑜

人俊——官辰——之玠起祭

官宗
出繼

官賓——之琰

之珪

官榮——之璣

之珣起祭
之璉起祭

銳生——官賓——之理起祭

之珽起祭

君錫——人麒

中復

中宰——口口

人麟——鼎——國柱蔡

元章蔡

彝

元達——天茂

有成——文耀

天祥

官柱

柔義宗長派長支老三房

第七世 第七世 第七世 第七世 第七世 第七世
之豪——朝棟——天順——振剛

振邦

振岐

振朝

天祥

柔義宗長派次支

第十七世 第十三世 第十三世 第十四世 第十五世 第十六世

懷琴 — 志仁 — 鑑 — 本善
錫子繼

志寧 — 鐸 — 本善

出繼 鑑

柔義宗長派三支 老三房

第十七世 第十三世 第十三世 第十四世 第十五世 第十六世
學先 — 志義 — 錫春

錫田

錫勳

乘義宗三派長支

第十一世 第十二世 第十三世 第十四世 第十五世 第十六世

之湘

志雄

銘

萬松

志高子
繼

萬椿

志高

銘

出繼志
雄

錄

德爰

鈺

祖榮

祖華

志英

銓

源 江 清 淳 濤

質直宗次派次支老三房

第七世 第三世 第四世 第五世 第六世

先貴 — 德泰 — 祖胃 — 本

初

興睦宗長派長支 老三房

第七世 第三世 第四世 第五世 第六世

士 — 道賢 — 永裕

永貞

禮賢 — 德裕 — 朝貴

德昌

明賢

與睦宗次派長支 老三房

第十世 第十一世 第十二世 第十三世 第十四世 第十五世 第十六世

性仁 — 象賢 — 學祺 — 嗣蔚

學祥長
子繼

學祥

嗣蔚

出繼學
祺

嗣楚

學祔

繼賢—瑞

與睦宗次派次支 老三房

第十七世 第十八世 第十九世 第二十世 第二十一世 第二十二世

性善 — 朝綱 — 金元

錦元

出繼朝經

朝紀 — 貴元

朝經 — 錦元

朝綱次
子繼

朝緒——順元

興睦宗次派次支 老三房

第士世 第士世 第士世 第士世 第士世 第士世

廷模——俊——贊元

傑——贊良——振英

儒——贊皇——振家

振宗 振寧

興睦宗三派長支

第十七世 第十三世 第十三世 第十四世 第十五世 第十六世

廷相——然

天德——

振堂——

兆麟——

步青

振採長子繼

成昌

天佑

振採

繼天佑

出繼燾

天雋——

振莖——

兆源

振翮

振型

繼天錫

金崖——

兆禔

出繼振型

曙東

韓鈞

韓鎬

熹

天佑

振採

兆麟

然次子入繼

出繼振堂

兆熊

士昌

晉昌

興睦宗三派次支老三房

第十七世 第十八世 第十九世 第二十世 第二十一世 第二十二世

廷機

杰

天錫

振型

兆禪

天儁三子繼 金崖長子繼

興睦宗三派三支

第十七世 第十三世 第十三世 第十四世 第十五世 第十六世

廷楷 — 烈

培元 — 錚

靖元長子繼

基元

出繼竊

靖元 — 錚

元出繼培

鉞 銓

鉞

煦

增元

金

春華

煥子繼

春榮

章

煥

增元

出繼煦

至元

錫

焜

乾元

錫

案——基元——鏞——濟川

烈子繼

渭川

出繼

鎬——渭川

入繼

興睦宗三派四支老三房

第士世 第士二世 第士三世 第士四世 第士五世 第士六世

廷楠——照——調元——世英——預諳

世傑

中元——聚爰

煜——鎔元——聯奎

灼 — 秀元

允元

體元

炆 — 開元 — 朝岳

朝汎

連元 — 彩彪

三元 — 如方

興睦宗三派次房長支老三房

第十七世 第十三世 第十三世 第十四世 第十五世 第十六世

廷標 — 師夔 — 寅

午

酉 — 文道

文光

文理

師适

繼廷樑

師述——孫璿——成鉉

師适子 出繼孫 繼 珍

成寬

成宇

興睦宗三派次房次支老三房

第士世 第士二世 第士三世 第士四世 第士五世 第士六世
廷格——晉鰲——克昌——驛

興睦宗三派次房三支

第十七世 第十八世 第十九世 第二十世 第二十一世 第二十二世

廷柱 — 大行 — 杏川

長賜至

大衛

興睦宗三派次房四支老三房

第十七世 第十八世 第十九世 第二十世 第二十一世 第二十二世

廷樑 — 師适 — 孫珍 — 成鉉 — 位南

子 廷標次

子 孫璿長

位 賢

孫球

孫璿

繼師述

孫瑚 — 長慶

長庚

興睦宗四派長支 老三房

第_一世 第_二世 第_三世 第_四世 第_五世 第_六世

象乾 — 熹 — 贊 — 振圻 無嗣

振玉 無嗣

泰 — 天明 — 振庭 — 永錫

振貴 — 樹坤 又名粉

振範

天成

興睦宗四派次支

老三房

第十一世 第十二世 第十三世 第十四世 第十五世 第十六世

象如 — 信 — 天祿 — 理榮 — 兆元

天章 — 振聲 — 兆慶

振榮

天海 — 振邦 傷

振豪

秀

殤

彪

天叙

振金

入繼

天爵

振金

出繼

振鑽

振麟

天益

秀 處

天叙

振金

入籍

天爵

振金

出籍

振金

振金

天益

