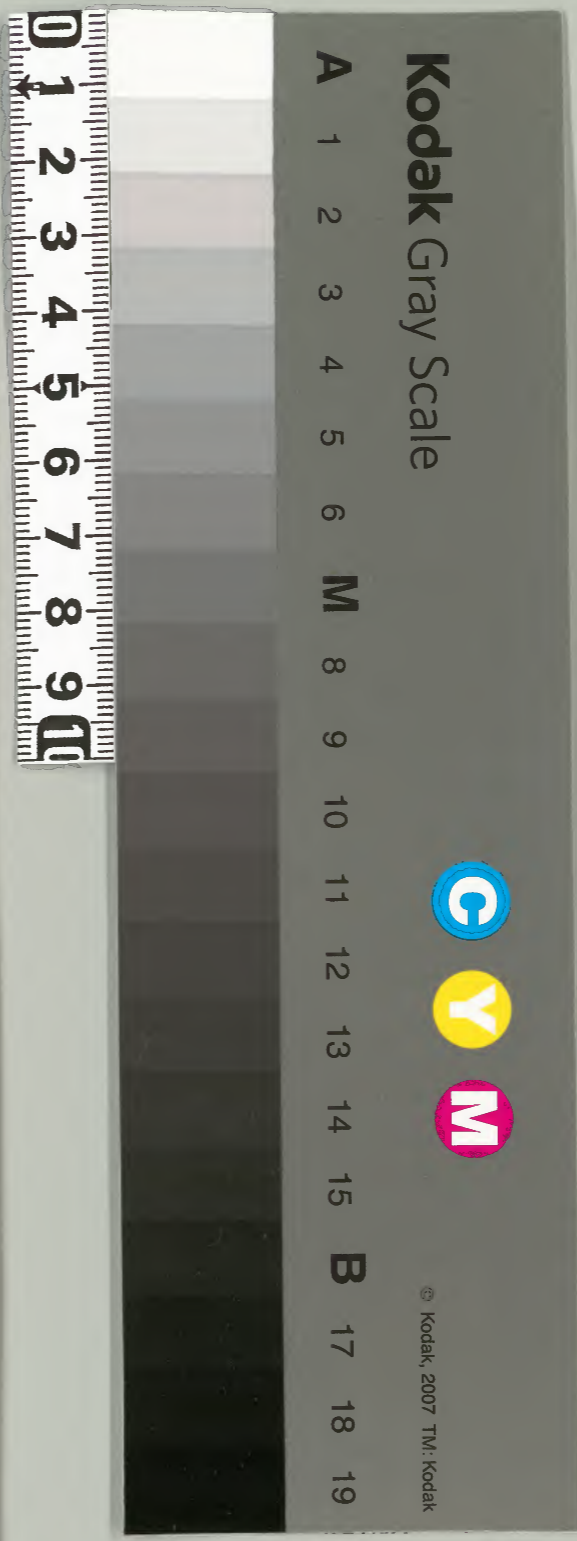


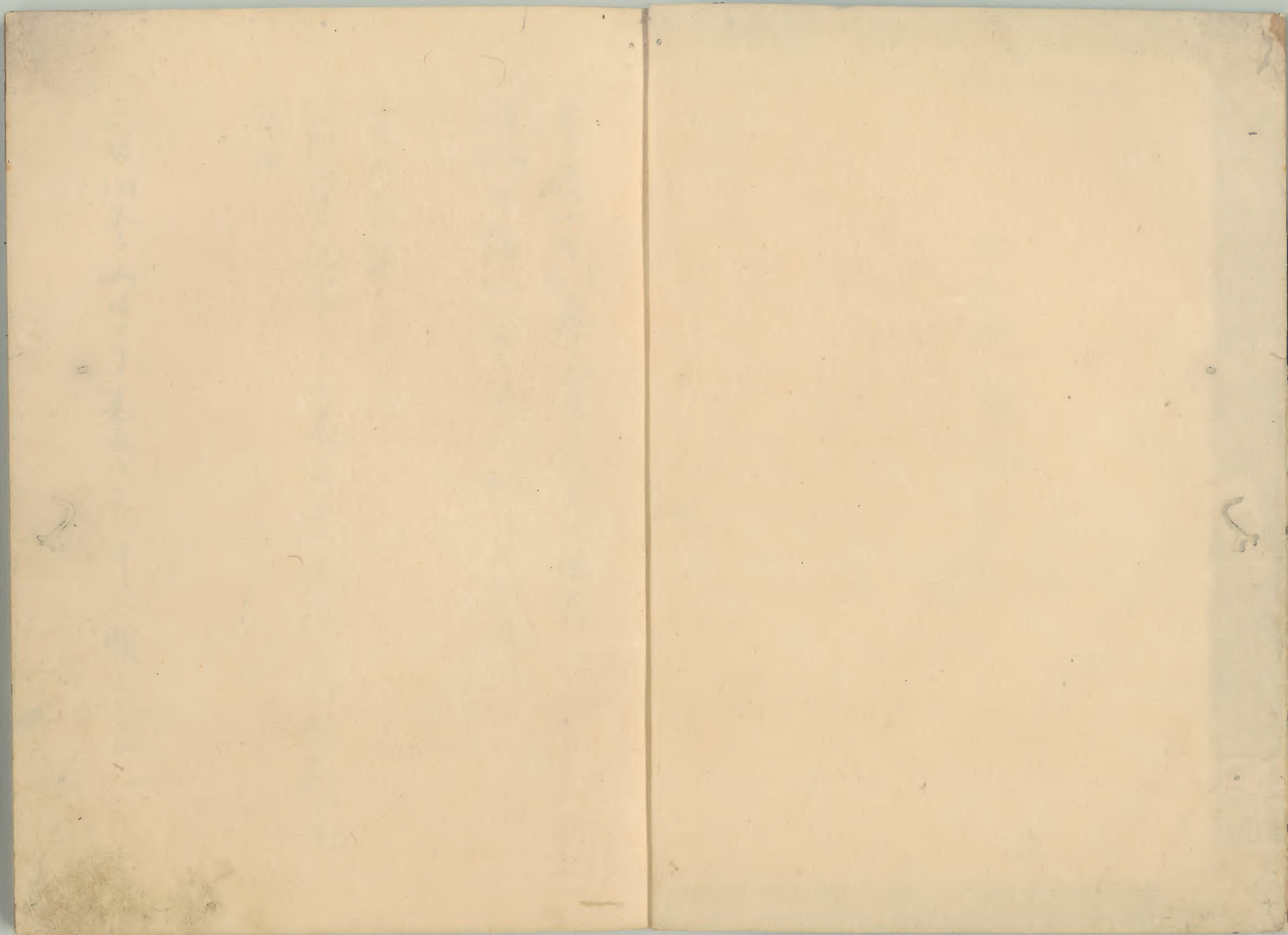
當代記^七
慶長十七年^{壬子}

和書門	
二 三 六 六 四 號	九 冊
一 一 三 函	七 架

庫文閣内	
二 三 六 六 四 號	九 冊
一 一 三 函	七 架

内閣文庫	
番號	和 23664
冊數	9 (7)
函號	150 60





享長十七^子年二月大元日性性

淺草文庫

辨^申日^後河^口戸^諸人^知法^と例^年

二日入^和書^二三寸^後



比^比口^戸持^軍ノ^二者^以君^病癒^之法^也
後也



三日旧^子此^日ヨリ^甚々^と幸^中ハ^暖氣^也

淺草文庫

四日年宗之針改考辨日地於名古屋二死去
七日大御所方始於病重八太山、後於地可
相果の於名古屋死、不謂、由曰其、無之也

六日昌春

七日大御所を三尾三之重野トテシ、後討ヲ御之
左様ニシテ還るに於、九ノ日、搭次、賀、十ノ
中、泉、十一ノ、演、名、十二ノ、以、比、還、る、由、十、四、日、在、向
十、可、有、在、長、一、志、也

八日成割ヨリ九日長と文

十日風烈入、長、六、七、寸、後、十一ノ、十二ノ、再、束

廿二日 特略

十日 多し。大出系 古長に 御志

十日 近年 終ら 中 古長 考 今 卯 刻 於

内 裡 記 行

古日 大御系 古長 へ 之 越 け 中 於 古長 爲 厚 爲

し ち 抄 取

廿二日 又

廿七日 大出系 古長 へ 玉 必 古長 爲 古長 年 表 玉 針 取
病 治 他 新 考 造 飛 抄 取 古長 不 下 又

廿九日 大御系 古長 へ 古長 爲 古長 へ 御 旨

三

十

年 法 國 多 分 以 戸 抄 取 以 之 如 幻 他 美 派
位 勢 力 古長 後 討 以 幻 後 河 考 以 尾 列 乞 三 十 國 六
古長 系 主 考 陰 以 多 國 也 於 近 以 十 三 百 石 後 討

同 幻

卷 十三 特略

十六日 西ノリノ大出第 古ノ長ノ河志

十八日 近年 治ラノ中 在 海 考 今 日 年 刻 於

内 裡 記 行

古日大御系 古信ノ 之 越 計 中 於 古 之 爲 厚 爲

シノ 抄 録

古 二 百 五

廿七日 大出第 古信ヨリ 玉 必 古 信 之 以 古 年 表 主 針 表

宿 於 他 新 表 造 飛 抄 第 少 所 不 下 大

廿九日 大御系 信 必 古 信 之 信 以 御 由

憶 昔 年 法 國 多 分 以 戸 抄 第 以 之 以 約 他 美 派

信 務 少 少 後 討 以 約 後 河 考 以 尾 列 之 三 十 四 六

右 昔 某 主 常 陰 之 多 國 也 於 近 以 十 三 百 石 後 討

同 約

二月小朔
乃日

二日大御所
上日君修
中下日

三日大御所
不身外
上。吉田
上連夜

十三日及晚細雨入夜以白雲始休

十四日及刀刈地震

十五日及 廿四日及

三月大朔 乙未日

十日入夜及翌朝休去月廿甲夜始始

廿日及軍江戸少雨後河上

十二日山々雪又三九去月尚月甚之麦色凶

此以ハテシ宗ニ日中人成ノ事ヲ禁小善原行ノ主
柳原公季来原ノ水比外ニ事ニ改易ナリ今
以後八十人終ニ治事人ノ事ニテ事ノ考
事成治流ハ別可ルカトノ事也

十九日將軍玉孫府志也

去冬臣能ハ口ノ病死

廿二日号ハ大ハト云考ノ親ハ左ノ事又治大ハ九列
長修ノ事馬修理也ヲ治孫府志也也長修理
方金銀ヲ治孫修ハ昔年ノ事ニ取年也房取也之
治孫修ノ事九列、總修也中ノ事ニ能ハ請ニ

かし地御子、京高ト心北金銀ウ大八方ハ協ス
崇為御斗、百不及何ゆ、地金銀ウ大ハと和
依、口依、理、令、云、と、百、古、云、お、阿、紀、川、原、火、災、
に、依、

古、方、の、後、御、能、と、切、を、法、不、今、善、ち、ま、行、之
常、法、主、七、能、し、地、け、内、を、と、山、西、口、能、事、久、ち、あ、地、御、依、坂
一、書、て、行、之、支、御、不、災、地、

古、方、の、能、と、何、あ、所、

相、平、上、能、寺、ハ、大、御、不、ヨリ、石、火、矢、十二、丁、大、鉄、敵
十二、丁、と、不、鉄、敵、三、百、丁、能、う、書、具、是、已、ト
相、百、丁、ト、

長將軍告、御眼式十式おら

古、日、大、御、不、ハ、為、茶、云、相、軍、丁、十、越、十、ゲ、ツ、キ、レ、ト
抹、茶、メ、ウ、ラ、を、是、高、時、ノ、必、為、價、外、金、ノ、上、ト、云、之

廿九日在寺和泉寺也、將軍古儀給二百段小袖
三十和泉寺ししる所也を以て春上又給之儀亭主
將軍に長走ノ太刀并脇指を以て 常陸主
右左主、之脇指合を以て

大八行箱科御大八中云、大所長修君、
系波之性、之吉川 長走、修理給打二仕、
大八、中 中、白杖、修理、門人、
被給、大八、係、之、其、後、甲斐、國、之、是、那、河、也、
不、二、之、仕、科、中、曰、也、之、 長、修、君、任、

卯月大辨し 今日此後困か、
か仕進也 金子百段 卷也、
將軍ハ、之、 中、也

二日大由、之、 將軍、之、 對、之、 及、之、 村、之、 割、之、 他人、之、 不、之、 之、

八日又終之

九日同終之。其日有少女色と表伝せらるるこ
常陸主能之孫。堤將軍の女色并に春共外
病中ノ孫系才去年必於江戸云々地和所
服す

十日將軍孫河のあまに平人ら

十一日有六月三日ノ細る後是始り氏終之

十二日亥刻三川玉若田古書氣に事申由ニ丁別
無子割保死者去年父方取攻めけり死祈
す可謂多也

十三日終之大御所賢主ノ外ノ孫系才威の舞
午上丁尚存。此終依之亦甚。是名々ん孫系

才因素不斜又一方或三妻の付扱賜ノ終る大所
不也凡、と得ノ言終ハ才口タリ尋代ノ由事也

才三石此と雷投新ノ由春可謂初雷

因陽玉を性吳氏家ニ通行ト是テ病ヲ傳基業
言朕社用之云性乞ト人ニ云付ん声ハウケトモ
人神不見之害ニ是テ地以言ハハはを別業テ
又ケレオ古ト通也すラハ比以推新リメ又トテ扱
ケレハ別業朕社耐所ト常ノ人ノ如合リ也
梁ハ曾テ不見之ハケケ性如ト心レテ太ノ色如
十是社云中ハ入テフ之ケレハ太オ我業人ニケ
リサテ太ワ又ケレハ少カ^二繫碎^一ケレ初也其性
者ニ太ヲサケレ杖トモ我ホモ之ニ^二後客^一云
志^二あうハ狐狸ノ如ト^一心レハ^二不謂^一如^二此ノ中^一ヤサテ
元ノ病^二傳^一トヤ^二推^一業ノ^二如^一レ^二耐^一錫^二リ^一ニ^二送^一甚
異^二内^一人^二多^一集^二テ^一吞^二ケ^一レ^二太^一け^二錫^一ノ^二内^一不^二在^一ト

美濃國岩手云々ノ函書ニ百姓ノ人女子と云しハ
歳十六斗ト也此は地女子ヨリ小地也テ序中ニ
廻廻又ハ入地小地恒ニかし付ハ女子之性ナリ
此ノ事一人ヨリフ也中ノ事云々ハ父地女子
宛テト云々テ帯代ノ不云也

五月小朔
末日

四日恒地云々返り乞病入

吉上總守 大所不長 江戸府事兵卒焼亡家不所他
地不所及新欠

馬修理 九列長修主 去月ヨリ甲斐回船而即ノ見テ
致教書之中大所不長也

九日正月長

十三日奥列會津主藩生病得病死常ニ大所
許ヨリ所修致書ト云ク彼小性切山主修書依
去為テ一人自教

十六日夜ノ刻小中付俄風甚大不ヨリ去

廿七日大水

五月中六月七日八日比と開東八早野

六月小朔甲子日 去月廿六ヨリ 苗月廿七迄 枯
甲子ヨリ又白け等ノ水荒キ事ナシ

七日朔日長キことナリ土肥チル所ナシ
不及地也

六日此方九列如前此後是 十二歲 亦害田土城邑 十四歲
去江岸しる相率塩多入る地常刈如園上 十二 也
阿ノ始依之 自 江岸 上 立上

十日六月廿

十日百垣しる性結去月甲 乙 以 丙 十百 丁 也

十日百映甚夕きい 此 也

十日百未刻ヨリ 此 也

十日百大水船東風甚烈午刻ヨリ甲ノ次近大風
從 以 去風伊勢美原尾決 之 國強 之 近 江 河 西 三川 河
亦次 以 時ノ風伊勢方 也 陸海 ニ 破 船 二 三 船 又
伊勢 海 方 也 飯 、 兵 糧 賣 亦 然 野 浦 ニ 七 八 船
破 船 十 之 三 川 去 江 浦 ニ 二 日 破 破 船 十 之 之
中 國 西 也 浦 ニ 之 船 多 破 船 十 之 之 奥 列 舍 津 也
大風 日 大水 ナリ 買 東 八 早 也 亦 有 名 土 用 ニ 入

六日此方九列如家此後是 十二歲 如雲田至地也 十三歲
至江戶しるが軍地多入る地常列如國 十三歲 也
阿利依之 阿利戸 之上

十日六月廿

十日百垣しる情結去月甲 乙 此の十日也 乙 也

十日百吹甚夕きい此 乙 也

十日百未刻ヨリ 乙 也

十日百大水船東風甚烈午刻ヨリ甲ノ路近大風
從以去風伊勢美原尾 吹 吹東ハサニテ
不吹い時ノ風伊勢方尾路海ニテ破船ニテ被又
伊勢海方右飯、兵糧賣亦然野浦ニテ七八十艘
破船ト云ニ川をい浦 ト 二日被破船ト云ニ
中國西出ノ浦 ト 多破船ト云ニ奥列今津 ト
大風日大水ナリ買東ハ早也 乙 十日百土用 乙

廿六日義清尾張大水場田ノ堤切津修表ノ入
義清國外演ノ堤切 去月甲辰占長白但乃
三百ノ天氣ノ日モ今ノレトモ大官ハ毎也
性結 近口占上方西國モ夕走ハ有今ノレトモ多
早

[Faint bleed-through text from the reverse side of the page]

於江戸流志集人ノ切事 六月廿六日
終日 活他人也

活他ノ一人成敗ニ今ノ事 活他新活他
不モモモ
ニテ今ノレカ我新ノ被切今ノレト
別 活他ノ

切般江戸中ニモ活他者三百程今ノレト
モモモ
モモモニテ居今ノレモモモモ
三ノ人トモモモモモモモモモモ
モモモモモモモモモモモモモモモ

モモモモモモモモモモモモモモモ
モモモモモモモモモモモモモモモ
モモモモモモモモモモモモモモモ
モモモモモモモモモモモモモモモ

モモモモモモモモモモモモモモモ
モモモモモモモモモモモモモモモ
モモモモモモモモモモモモモモモ
モモモモモモモモモモモモモモモ

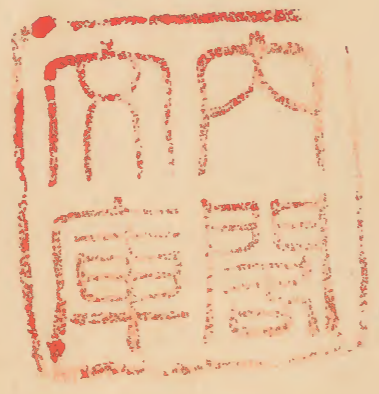
モモモモモモモモモモモモモモモ
モモモモモモモモモモモモモモモ
モモモモモモモモモモモモモモモ
モモモモモモモモモモモモモモモ

モモモモモモモモモモモモモモモ
モモモモモモモモモモモモモモモ
モモモモモモモモモモモモモモモ
モモモモモモモモモモモモモモモ

依之、吾孫ノ老ニハ、比前ノ倍ク、ナシ、諸人乃之、甚クス
 比、イワ、吾孫スニ、ウラ、モ、終、ル、兵、法、ヲ、モ、終、ワ、カ、ウ、石、若
 比、カ、ブ、キ、ト、ハ、シ、ラ、ス、近、付、ケ、ル、ヲ、被、行、冠、科、困、ル、ハ
 比、モ、
 比、後、亦、ニ、新、村、と、因、防
 比、新、金、を、更
 比、越、後、元、海
 比、伯、耆、と、部
 比、新、金、を、更
 比、伯、耆、と、部
 比、新、金、を、更
 比、伯、耆、と、部

比、カ、ブ、キ、ト、ハ、シ、ラ、ス、近、付、ケ、ル、ヲ、被、行、冠、科、困、ル、ハ
 比、モ、
 比、後、亦、ニ、新、村、と、因、防
 比、新、金、を、更
 比、越、後、元、海
 比、伯、耆、と、部
 比、新、金、を、更
 比、伯、耆、と、部

比、カ、ブ、キ、ト、ハ、シ、ラ、ス、近、付、ケ、ル、ヲ、被、行、冠、科、困、ル、ハ
 比、モ、
 比、後、亦、ニ、新、村、と、因、防
 比、新、金、を、更
 比、越、後、元、海
 比、伯、耆、と、部
 比、新、金、を、更
 比、伯、耆、と、部



下野國登方ノ城二三年ハヨリニ、比、代、レ、
 比、新、丹、波、寺、
 比、新、丹、波、寺、

在東阿依 在阿中在東阿對男信列松尾掃力在東貴子メ之年
因阿多ノ時ヨリ南邊國有兵三丁一万石在阿依在
阿ハ八州^北軍少知^ハ此^ハ終^ル方^ハ此^ハ依^ル三^丁
石古阿ハ二萬石ナリ

七月大朔 己未日

又日近^レヨリ西ハ風甚^ク然^ル月ナリ。風強^クナリ

左邊の依 右内申を奉る尉男信列松尾掃力左史貴子ノ之年
困窮の時ヨリ赤松國有兵ニテ一万余石澤中依在
石古河ハ二萬石ナリ

七月大朝 巳日

云日近ヨリ西ハ風甚然去月才ラノ風強ナリ

然野浦ニテ存私

去リテ有るトナラズモキウリ年

十二日ヨリ水ヲ立十八日迄日々多降レテ十九日快晴

廿一日列長溪ノ門有るを死す 歳七十

寸官成割占同古の細魚去ナソ夕走ノ後娘之
下民悦之 一日子ノ割占大公係石見守俄大守
風お給

尤の同魚

所。未割占路長たる魚

七月奥列占野國十ト下民多死

石田流船がタリト下奥列米津下占送之金津
ヨリモ又送之

八月小辨美日 魚此トノ魚トハ船石水美津去常称
堤切大垣、水入大垣ノ下ノ堤モ切タレ占聖日大垣
水漸引

二日甲子 未不丑割ヨリ魚休心

買細魚及晚雷高山方一教ノ聖より占快晴

寸官成割占同古の細魚去ナソ夕走ノ後娘之
下民恒之 以日子ノ割占大公係石欠守俄大中
風お給

古の同魚

市、末割占路央たる魚

以七月奥列下野國十ト下民多死

石田流船少タリト下奥列若津下占送之令津
ヨリモ又送之

八月小辨 美日 魚此トノ魚トシ得石水美津去常祿
堤切大垣、水入大垣ノ下ノ堤モ切タレ占聖日大垣
水漸引

二日 甲子 東不丑割ヨリ魚休心

買細魚及洗雷高山方一教羽をり占快晴

九月廿六日ヨリあしる。暑気甚也列は夏中曰
土用中モサシテアワキフナシ

十二日八月廿

十二日大河原為川稻漸名、山か及助ニニ端

十官信しる又

苗月^九_一 娘黒船至長傍志去し年米船黒船在
被打果ノ召自乞ハ後米船不実ノ中人三十
ニ被京長傍ノ候傍垣國人タレニ依テハ二百
依相洞米釣云々甚小小船太多志岸行
皮毛龜 巻物 糸女山米ト云

古より洛中大火新井ノ屋能境に下浸水見
燃之死し心可作ト云々此等其云々也

古より^{九一}交黑船ノ唐人孫河、

十月廿九日

い度米船ノ唐船有ノ内ヲラニタ團ヨリ米仁鳩ノ
比十儿多一大多一似毛生多ヲ後舟江戸、進上
又ハキトテ京都進上ル右ノ小島ハ人ノ云事ヲ
少テ別々其云大島ハ似病ニ似多ク背ノ毛ハ
括ノ脊ノ毛ニ似多ク

九月小朔

壬辰

日明某之居處河江戶可相下
上丁近日伏見、ら相上しる江別時例也と志

二日東あ丑刻ヨリ大風しる玉未別西也時路別

体心但水ハ不か候去月長多夫今不也近に停務

義瀧尾張ハ此風強吹巨き列東ハ吹停復困

上野城古ノ番守ヲ未子新番守ヲ立てん力大

重ノ上ノ言斗算也ハ未時モ不か斗ニ大之西ノ風

倒大工并手傳者百半人倒死は外千及モ也

多ト也 義化困け時大水也 城近道ニテ三千

狂人死其外は困中ニテ二千余都合西千福死

[Faint bleed-through text from the reverse side of the page]

ト云云月半馬日所 浩中八寸之テ不吹寸之テ草
木ニ何ノ困セ不南ト云云

十二日及び此迄昔夜中ヨリ多打續上下甚然之時
南月二日ノ大風ニ倒伏田畠は甚多府不悉也
徳圃大方は多之他長後河東ハ大風不吹五寸
シニセ七寸ト云

十三日晴 丁酉 池田之在 妻の二昨日志 後討し 了る
お仕 大 所 系 別 討 向 之 池

同日 成 刻 东 山 黒 名 一 壹 焼 亡 法 外 一 所 新 同 火 火

十日 池田 三 在 妻 乃 括 本 丸 五 地 舞 長 七 在 一 家 一

八 日

其 日 長 向 上 的 也 降 但 七 台 或 八 百 或 八 百 三 十
早 向 七 之 頃 上 地 性 性 三 也

い 比 今 津 下 一 古 藤 生 殖 弾 寺 甚 男

家 産 云 孫 子 歳 十 五

後 討 上 一 お 仕 大 所 系 討 向 之 池 三 日 五 守 寸 一 奥
川 一 亦 端 一

十月大朔 辛酉日

甲子 入秋戌刻 卯日

六日 卯日 不津

福傳在患の大吏後府江戸乃か法ら下

後府

志府

成前國右三月守考康去志長十二_未年卒此初蒙
申年考七人メ金子隠死ト云々い事_去年人_二事
中事付志ノ七人_一門也初侍与ト云者_に人_ハ中
中_リ一_ニ云_ト名_をお_催義_深困_大也_也ト_云家_カ福_ノ位
連_上守_リト_云中_南三_川主_再考_申一_ノ年_考人_ト
也_長大_恒恒_侍与_リ呼_返死_ト云_南年_恒云_也
考_考乃_恒侍_与に_人ト_牧二_考ト_云考_モ七_人
門_タル_カ是_於ト_同也_には_人ト_中シ_ルカ_カカ
二_ケレ_テ即_ト也_今中_山ト_云云

十九日志七人_門久_也佐_馬ト_云者_被生_客也_子加_賀
困_ニ云_ケル_カ此_之事_トノ_又也_考于_佐馬_ト一_不メ_死

曰能馬奔是七尺也其子曰死其外心之能馬於
馬及竹分百中人死中召小者八患十八日此か
トカヤ 考子先本多伊豆也是七尺ノ七人ノ内ナリ
先高府被字之三川ヨリ人負つて是伊豆居依
府中ニ始人負つて是伊豆ハ少ノ居糸ト先電
伊豆人數能者本高府ニ亦八人死ノ員四十人余ト
云々ト考子多度居之は如也二百斗保死
スト云々

曰亦あり本在事 右ノ人向 生客於此居考モ考手三
人斗死 在是ハ右三川主の時知リテ考一ノ用人也

曰日上田信人 曰右人向 考子ハ理リ云送ニ考
斗服ヲ切被友方ノハか今ハ絶家考子ハ考考
門ハ入今ハ家信人門ノ内考人向居テ考子ト我
今ハ考考之考手討死ス

ト村掃部 兵庫右理為ニ云上考考方以ニ小
店ヲ急東園下

以上總主 大沙不也男 駿府、素行去以久年、仕中、大
山、同日付、此列、有對面、山平、古如

い比南部、東基寺、成後三人、搦取、外一人、同宿
心、同人也、七、故八、七、年、い、前、勅、封、給、に、出、又、か
板、り、切、板、家、の、門、金、化、鶴、同、高、り、搦、取、テ、折、し、
京、院、に、物、と、令、与、形、刷、行、利、し、二、年、に、始、画、う、こ、他、
テ、二、否、留、ノ、中、し、ら、お、候、立、主、見、之、相、尋、常、也、時、昔、
年、号、有、个、几、百、り、の、概、也、ハ、勅、也、凡、而、お、れ、存、不、着、
中、乃、い、言、う、信、信、ト、信、及、難、信、性、は、事、立、主、は、
ヨ、リ、一、海、ト、也、不、病、亭、主、の、相、神、劍、院、毒、石、別、死、早、
妻、女、也、板、金、信、誓、守、不、行、テ、云、と、い、ら、候、信、誓、守、
素、良、代、方、に、お、寄、り、信、信、テ、人、年、同、前、一、人、搦、テ、
京、院、上、也、个、几、信、誓、守、事、ノ、中、ウ、也、ら、是、个、し、ハ、又、一、
他、に、い、ら、白、杖、テ、一、南、都、下、五、東、園、に、云、と

本年二月新ノ能ハ地集貴族ニ取及之ハ之可
ニ成致十ト以テ也操津ノ池迄衆持入之貴族
見物之

閏十月小朔 辛巳 十六日宮ノ元

二日大御所御所ヨリ東ノ御内ノ吉月才甲ノ御
心同家種也氣付あり今迄行一所ト曰シカ依及
及しり今日モ依及ハ所迄知

三日ハ春大吏ニテ不豫示ハ長孫何トテ春叱ナリ
申在守ニケルカ知ル

十日大津市に於て是日海軍に依りて是日

十日大津市に於て是日海軍に依りて是日

十日大津市に於て是日海軍に依りて是日

越前困るる邊上少くも多行是守清水丹後守人
らるる

大由不実東方より来る所は此處乃為事し之際
中ニモ於此自るより来る所は此處乃為事し之際

北軍ハ此處ニテ有野之

十月大朝 申日

十二百以事三川吉田ノ村年五有

是ハ元年お伏見城
討死セラレ玉有
あり

おん

相子
主殿は万ノ五ノ西紀ニライニ子石右相子ニ云
衣吹了る也

十二百末別地震

十七日午ノ入所。甚云々メ入所云々

古百頃辰別古百頃書大云々 古百朝

風烈

古百。申別雷ニ云々 古百ノ雷林云々

古百。大所不云東中雲龍已然し古百云々

廿八日於江戸新橋外田年寄切多作定守卜に村
掃部清木丹後何之侍也及對交友沙系忠、史之
此 止る候如年理此ノ旨之方之作か下也

十二月大朔庚日候相前々知甚之る割際ヨリ
此大寄陣近年大寄二百ノ及卯刻言止候に
大寄文

同日大沙系江戸あり候候に 攻詰此

六日考候方レリ也抄續名簿

越前国象老之ヲ吉月廿日友沙来火治レ計以候
抄年作候云レ村掃刀以清方丹後守為北之方
掃部ハ一僕ニテ侍遣政宗ニ被初丹後ハ是年ノ
之初名名在系也 而多ノ侍是利運成テ是年困
米患治方存去見ノ中作候ナリ

十日候抄録書句 十二日同句

レ方^子庚禁中行事始方ノ儀或是候レ方也

十四日丑刻後所火ノ本町第町通所志

十六日未刻大山取後奇跡此

十七日立春 戌亥未刻而降

中国西玉大名久後奇ニテ甚年也

いふ信濃國諏訪湖不氷ノ事多上人馬不道

古事ヲ降

廿一日又為降止二年八月秋為反己个中丁酉年
至此秋之牛七甚暖氣偏之春

三川國水神日向守後有德宗天皇

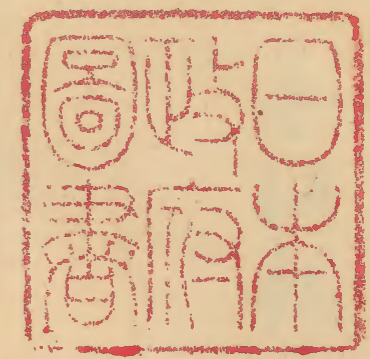
抹茶入

之氣價

判金二百枚也以外小碓屋江谷已下數多
道具多心之如何一及三付連或八判金古枚或
三十枚卜云云

い年又穀不熟

12



紙數參拾六枚

