

考績錄

八

内閣文庫	
番號	和 28091
冊數	25(8)
函號	152 92

内閣文庫	
一五二函	二八〇九
〇架	二五九一
	冊號類



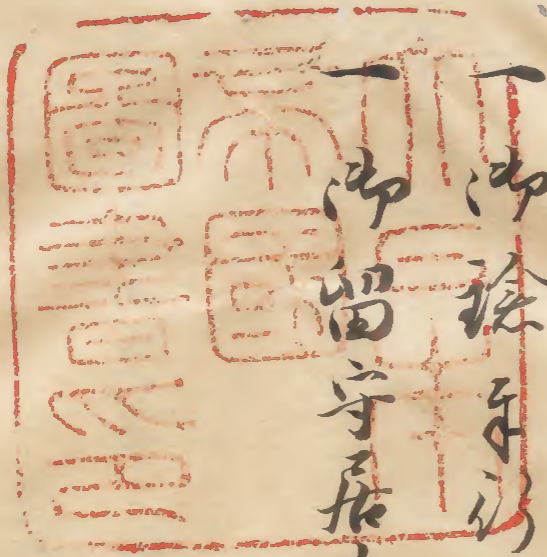


考績錄 卷之八

一 御旗手以

一 御檢子以

一 御留守居番



明治十四年購求

御旗奉行

年月日不詳元龜申年月日不詳於之方原討死

天正二年長久手原討死時

天正二年小田原討死時

長久手原討死時

長久手原討死時

長久手原討死時

秀忠云貞田原討死時

女房查助 基祐

渡邊守十郎 政経

箕野勘三郎 重成

榎田織部 恭長

村越与助兵衛 吉忠

酒井作左衛門 重勝

成瀬右衛門 正一

日下部玄左衛門 定好

安永九年 大坂軍之時
元和九年

安永九年 大坂軍之時

安永九年 大坂軍之時
元和九年

元和九年 大坂陣之時 使番
從是定設二成

年号日不詳 是年 被槍 年号日不詳 被槍

安永九年 六月廿五日 被槍 年号日不詳 二月 晦日卒

安永九年 六月廿五日 持首 年号日不詳 七月 廿日卒

安永九年 六月廿七日 被槍 年号日不詳 三月 廿二日卒

庄田之吏 安次

保坂金七郎

鴻田次多清 重次

之枝土佐吉 昌吉

貞田政波吉 信平

初麻野德重 昌次

大之保彦 忠教

横田甚右衛門 尹松

中山勘解由 照守

古田若方 吉正

箕助多清 為春

松田六郎 定勝

安永九年 年日不詳 被槍 年号日不詳 二月 廿九日卒

安永九年 年日不詳 被槍 年号日不詳 二月 廿七日卒

安永九年 年日不詳 被槍 奉行 年号日不詳 八月 十日卒

御旗奉行

寛文元年三月十日御旗奉行初日公檢入出給同班
二年七月六日依給出先

延宝二年三月十日御旗奉行御旗奉行初日公檢入出給同班
二年七月六日依給出先

貞享二年六月十日御旗奉行御旗奉行初日公檢入出給同班
二年七月六日依給出先

元禄元年八月十日御旗奉行御旗奉行初日公檢入出給同班
二年七月六日依給出先

元禄五年三月十日御旗奉行御旗奉行初日公檢入出給同班
二年七月六日依給出先

宝永元年三月十日御旗奉行御旗奉行初日公檢入出給同班
二年七月六日依給出先

宝永二年三月十日御旗奉行御旗奉行初日公檢入出給同班
二年七月六日依給出先

享保元年三月十日御旗奉行御旗奉行初日公檢入出給同班
二年七月六日依給出先

鴻田五郎重清 直次

内藤喜八郎 正吉

酒井小次郎 忠村

天野赤老清 長重

神谷与七郎 清房

鳥居久兵衛 成勝

鴻田清心忠 政信

享保三年三月十日百人組之改日柱年八月廿一日依教出火

享保三年九月十日百人組之改日柱年三月十二日依教出火

享保三年二月廿八日西丸留守居元文柱年三月廿六日老妻
依教出火時版之改日

元文柱年三月廿七日西丸留守居元文柱年三月廿六日卒

元文柱年三月廿七日西丸留守居元文柱年三月廿六日卒

享保三年三月十日西丸留守居元文柱年三月廿七日依教出火

享保三年三月十日西丸留守居元文柱年三月廿七日依教出火

享保三年三月十日西丸留守居元文柱年三月廿七日依教出火

享保三年三月十日西丸留守居元文柱年三月廿七日依教出火

神保之昭 元茂

堀田孫右衛門 一平

松平内膳三 忠親

福鴻日向三 正親

安友若狭三 定房

松平石見三 正一

窪田眺前三 忠任

水谷佐濃三 勝比

大園播磨三 忠恒

堀田之昭 一中

駒井能登三 壽三

萩原之水三 雅忠

松平駿河三 忠陸

笹平頼貞三 忠省

永井筑前三 直令

山本筑前三 正信

室賀山城三 正之

三木右近将監 康恒

享保三年七月廿六日小菅清組之改日柱年九月七日卒

享保三年九月十日西丸留守居元文柱年三月廿六日卒

享保三年三月十日西丸留守居元文柱年三月廿七日卒

享保三年九月十日西丸留守居元文柱年三月廿六日卒

享保三年七月廿六日西丸留守居元文柱年三月廿七日卒

享保三年二月廿八日西丸留守居元文柱年三月廿六日卒

享保三年十月廿八日西丸留守居元文柱年三月十九日卒

享保三年三月十日西丸留守居元文柱年三月廿七日卒

享保三年三月十日西丸留守居元文柱年三月廿七日卒

天明七年八月廿七日付、山道高其後、下寛政元年六月廿五日卒

寛政元年八月十日付、山道高其後、下寛政元年六月廿五日卒

寛政元年八月十日付、山道高其後、下寛政元年六月廿五日卒

寛政元年八月十日付、山道高其後、下寛政元年六月廿五日卒

寛政元年八月十日付、山道高其後、下寛政元年六月廿五日卒

寛政元年八月十日付、山道高其後、下寛政元年六月廿五日卒

寛政元年八月十日付、山道高其後、下寛政元年六月廿五日卒

寛政元年八月十日付、山道高其後、下寛政元年六月廿五日卒

寛政元年八月十日付、山道高其後、下寛政元年六月廿五日卒

松本對馬守 忠輝

松平次次郎 忠英

奥田土佐守 忠祇

長田河波守 繁盛

安藤大和守 惟徳

小野飛騨守 則武

高力平八郎 直道

小野女藏守 近義

伊豆河内守 忠移

肥田重直守 頼常

廣坂和泉守 輝吉

有田播磨守 貞勝

小林筑後守

文政三年六月廿七日付、山道高其後、下寛政元年六月廿五日卒

文政三年六月廿七日付、山道高其後、下寛政元年六月廿五日卒

文政三年六月廿七日付、山道高其後、下寛政元年六月廿五日卒

文政三年六月廿七日付、山道高其後、下寛政元年六月廿五日卒



源右之

源代

御旗奉行

宝永二年三月廿七日御旗奉行 日永年九月十日卒

宝永二年九月廿七日御旗奉行 享保元年七月廿日卒

享保元年三月廿七日御旗奉行 日永年三月廿日卒

享保元年三月廿七日御旗奉行 日永年三月廿日卒

享保元年三月廿七日御旗奉行 元文二年二月十八日依死出死

元文二年三月十日御旗奉行 日永年三月十日御旗奉行

享保元年三月廿七日御旗奉行 享保元年三月十九日卒

享保元年三月廿七日御旗奉行 享保元年三月十九日卒
老素依死出死時版之以下

中山平左衛門 勝成

小幡上総介 重直

水野伯耆守 信房

落合小次郎 頼廣

上田周防守 義邦

本多筑後守 忠英

牧野越前守 成基

梶 其津守 重正

宝曆二年三月十日西九河留守居日正三月十日依乾以史

宝曆二年三月十日大坂町守居日正二月二十六日卒

家治之 御代

宝曆二年三月十日西九河留守居明和元年三月十日
老妻依乾以史時服之以下

明和元年十二月二十六日西九河留守居永正元年五月十九日
依乾以史

永正元年六月十日西九河留守居天明年正月十日卒

天明八年正月十日西九河留守居高七候下宝政元年正月九日卒

宝政元年正月十日西九河留守居文化二年八月十八日卒

文化二年正月十日清水町留守居天明年三月十日老妻依乾
以史時服之以下

文化二年正月十日清水町留守居天明年七月十日西九河留守居

素山下野吉 元武

小濱用信吉 隆昌

改大徳吉又改後中吉

小原系出羽吉 常喜

小田大徳吉 晴之

天野近江吉 正景

水谷佐濃吉 勝富

太田駿河吉 資倍

市岡丹波吉 信仲

久松忠次郎 定平

文化二年七月十日清水町留守居天明年七月十日清水町留守居
子依乾 以史以下十日依乾以史時服之以下

文政元年七月十日清水町留守居天明年九月十日西九河留守居

文政元年九月十日大目守居天明年二月十日卒

天明年二月十日清水町留守居天明年二月十日卒

天明年二月十日清水町留守居天明年二月十日卒

岡村丹波吉 直賢

堀 之左衛門 直従

水野之助次 忠通

鈴木九次

中川虎澤吉



御旗奉行

寶文元年三月十日御旗奉行御旗地氏初日午其人御旗日許年
五月九日老妻依死

寶文元年三月十日御旗奉行御旗地氏初日午其人御旗日許年
五月九日老妻依死

延宝元年三月十日御旗奉行御旗地氏初日午其人御旗日許年
五月九日老妻依死

天和元年三月十日御旗奉行御旗地氏初日午其人御旗日許年
五月九日老妻依死

貞享元年三月十日御旗奉行御旗地氏初日午其人御旗日許年
五月九日老妻依死

元禄元年三月十日御旗奉行御旗地氏初日午其人御旗日許年
五月九日老妻依死

元禄元年三月十日御旗奉行御旗地氏初日午其人御旗日許年
五月九日老妻依死

元禄元年三月十日御旗奉行御旗地氏初日午其人御旗日許年
五月九日老妻依死

箕 助 多 清 元 勝

大 保 司 正 清 忠 重

大 保 司 正 清 忠 重

大 保 司 正 清 忠 重

鳥 居 久 正 忠 直

松 平 内 藏 助 正 勝

大 保 司 正 清 忠 次

近 藤 正 清 用 宣

宝永七年正月廿五日... 宝保元年二月廿八日... 依然如也

宝保元年三月廿五日... 宝保元年六月朔日... 宝保元年六月廿九日... 附

宝保元年六月朔日... 宝保元年八月二日... 西九勤

宝保元年八月二日... 西九勤

宝保元年八月廿五日... 西九勤

宝保元年十二月十日... 安永元年四月十日... 西九勤

安永元年四月十日... 西九勤

天明元年十月十九日... 西九勤

天明元年十月十九日... 西九勤

青木新五郎 我之

岡田将監 菅沼

高山安左衛門 託通

河野長門守 通延

小野日向守 一吉

安反澤三少弼 惟要

永井監血物 直慶

天明元年十二月十日... 西九勤

永井監血物 直慶



Faint vertical text impressions on the right page, possibly bleed-through from the reverse side.

Faint vertical text impressions on the right page, possibly bleed-through from the reverse side.



河津奉行

崇禎五年河津陣之時河津長柄二百筋奉行候及

天正八年河津陣之時河津長柄二百筋奉行候及
石出實永永正八年五月二十二日卒

秀忠公將軍

宣下之時書勤

崇禎五年河津陣之時河津長柄二百筋奉行候及

崇禎五年河津陣之時河津長柄二百筋奉行候及

冊羽檢校

長坂小判助 宗有

内原源助 正重

永井善左衛門 安盛

小笠原又七郎 昌吉

保坂金左衛門

近藤石見守 秀用

朝比奈左衛門 爲政

慶長五年七月十九日... 前知日辛

大坂陣... 前知日辛

慶長五年... 飯沼大坂陣江戸

慶長五年... 九月廿日辛

大坂陣... 九月十二日辛

大坂陣... 前改易

大坂陣... 元和元年

細井全之助 勝久

大久保彦左衛門 忠教

美林和泉守 直則

小坂新助 勝吉

室賀源七郎 滿俊

小林平左衛門 正次

栗津梅子之助 康勝

永田善兵衛 重利

安藤次右衛門 直次

小宮玄又七郎 昌吉

戸田七内 元定

箕野勘右衛門 元成

伊藤右馬允 政世

多門海成助 信清

大久保荒之助 忠直

河野勝左衛門 盛政

年月日不詳... 元和元年

奥羽陣... 貞田陣

慶長五年... 貞田陣

大坂陣... 元和元年

大坂陣... 元和元年

大坂陣... 元和元年

大坂陣... 元和元年

是... 飯沼... 貞田... 貞田...

任身一... 貞田...

御給奉行

寛永元年二月十六日

日十二月十七日

慶安元年九月三日
同日分直西九
二月十日
同日分直西九
同日分直西九
同日分直西九

元禄元年三月十日
同日分直西九
同日分直西九
同日分直西九

元禄元年三月十日
同日分直西九
同日分直西九
同日分直西九

元禄元年三月十日
同日分直西九
同日分直西九
同日分直西九

宝永元年三月十日
同日分直西九
同日分直西九
同日分直西九

宝永元年三月十日
同日分直西九
同日分直西九
同日分直西九

宝永元年三月十日
同日分直西九
同日分直西九
同日分直西九

箕 助之清 爲春

松田 齋左衛門 貞平

安反 齋左衛門 重玄

小田 十右衛門 重政

太保 勘之助 忠行

石原 市右衛門 正家

杉浦 玄九郎 政盛

沼間 日向守 廣隆

享保廿一年三月廿七日先帝御幸日正二月廿八日卒

享保廿一年三月廿七日先帝御幸日正二月廿八日卒

享保廿一年三月廿七日先帝御幸日正二月廿八日卒

元文元年十月十五日御持弓次 享保三十二年二月十二日卒

享保四十二年三月廿七日御持弓次 享保三十二年五月廿九日卒

享保三十二年五月廿七日御持弓次 享保三十二年七月廿九日卒

享保三十二年八月十日御持弓次 享保三十二年八月十日卒

享保三十二年八月十日御持弓次 享保三十二年八月十日卒

享保三十二年八月十日御持弓次 享保三十二年八月十日卒

小室新九郎 廣高

土屋頼母 茂直

小幡上総次 重直

細井依次左衛門 勝綿

進 志去而 成睦

坂 岡幡吉 長泰

高小女左衛門 記通

百年去遠記吉 頼隆

松下源次吉 照永

寛政九年三月廿七日先帝御幸日正二月廿八日卒

享保元年三月廿七日先帝御幸日正二月廿八日卒

享保元年三月廿七日先帝御幸日正二月廿八日卒

享保元年三月廿七日先帝御幸日正二月廿八日卒

享保元年三月廿七日先帝御幸日正二月廿八日卒

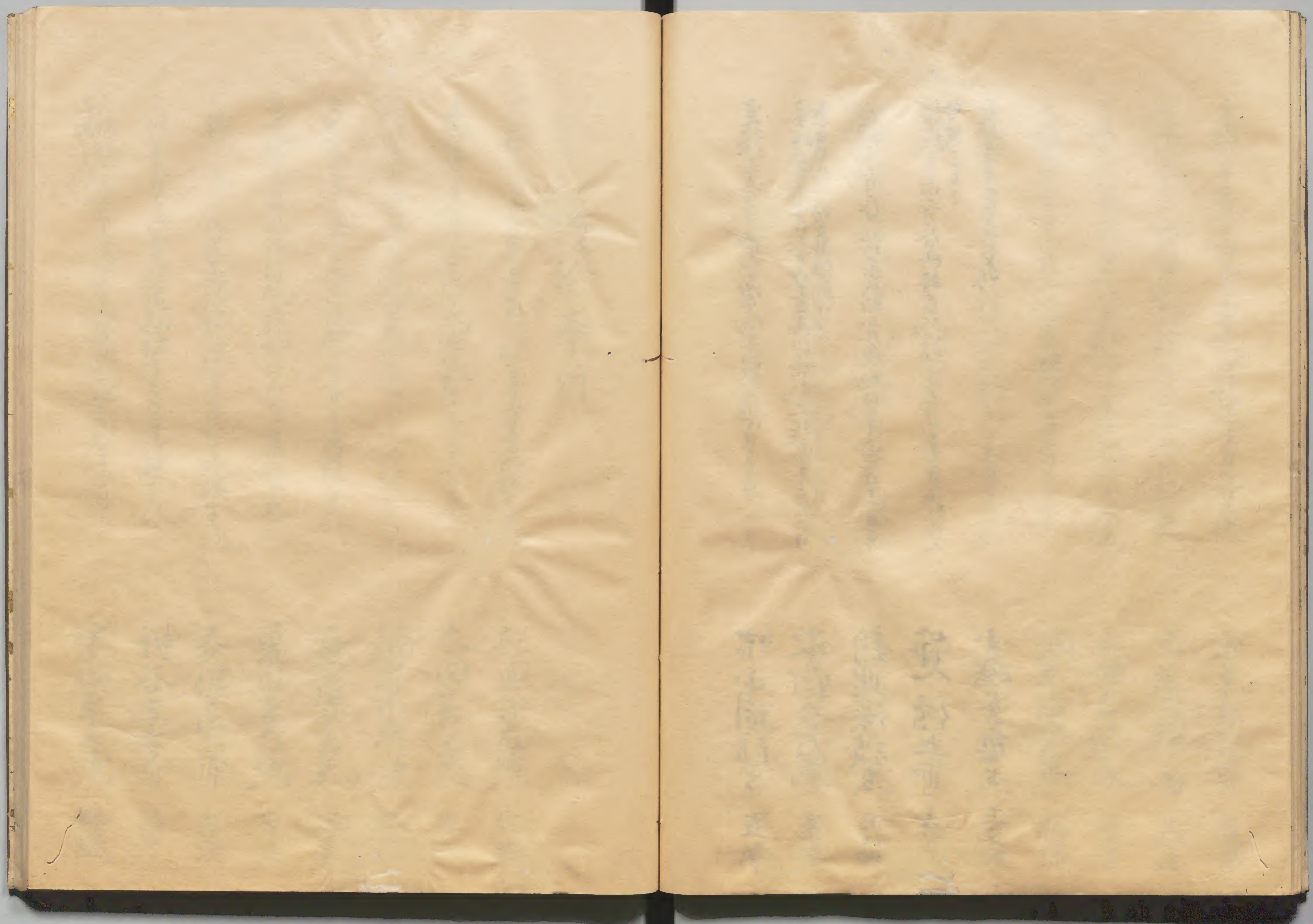
中山周防吉 直彰

水野長右衛門 景守

新田後波吉 正偏

箕作五郎 孝忠

小嶋安藏吉 正苗



Vertical text impressions on the right page, likely bleed-through from the reverse side. The characters are faint and difficult to decipher but appear to be arranged in several columns.

御説奉行

寛永元年六月廿七日奥方出番 日然年五月廿七日御旗奉行

寛永元年三月廿七日奥方出番 延宝元年十月廿五日

延宝元年五月廿七日御旗奉行 貞享元年六月廿七日御旗奉行

貞享元年七月廿七日奥方出番 元禄元年三月廿七日御旗奉行

貞享元年三月廿七日御旗奉行 元禄元年四月十日依然如也

元禄元年四月十日奥方出番 元禄元年七月朔日御旗奉行

元禄元年三月廿七日奥方出番 元禄元年三月廿七日御旗奉行

元禄元年三月廿七日奥方出番 元禄元年三月廿七日御旗奉行

松田齋左衛門 定勝

太田若左衛門 吉次

酒井小平次 忠村

鳥居久左衛門 忠直

夏目左衛門 吉成

久保左衛門 忠次

神谷左衛門 清房

中山平左衛門 勝織

宝永元年三月十日持弓氏 曰年七月十日昔山姓祖高氏
子石川加増

宝永元年三月十日持弓氏 曰年七月十日依然如史

宝永元年三月十日持弓氏 曰年七月十日依然如史

宝永元年三月十日持弓氏 曰年七月十日依然如史

宝永元年三月十日持弓氏 曰年七月十日依然如史

宝永元年三月十日持弓氏 曰年七月十日依然如史

宝永元年三月十日持弓氏 曰年七月十日依然如史

宝永元年三月十日持弓氏 曰年七月十日依然如史

宝永元年三月十日持弓氏 曰年七月十日依然如史

松植五左史 正信

本多市左清 正照

本多市左清 忠利

建部志麻子 廣明

松田若左清 晴廣

会橋内近 久富

神尾信如子 守郡

高田忠左清 政孝

櫻井七左清 政種

松本之馬 一廣

依田肥前子 恒信

仙石監物 政啓

戸田五助 晴使

松平与次左清 忠英

長田甚左衛 繁越

本川甲斐子 俊顯

青山但馬子 成存

大久保左遠江子 教近

宝永元年三月十日持弓氏 曰年七月十日依然如史

宝永元年三月十日持弓氏 曰年七月十日依然如史

宝永元年三月十日持弓氏 曰年七月十日依然如史

宝永元年三月十日持弓氏 曰年七月十日依然如史

宝永元年三月十日持弓氏 曰年七月十日依然如史

宝永元年三月十日持弓氏 曰年七月十日依然如史

宝永元年三月十日持弓氏 曰年七月十日依然如史

宝永元年三月十日持弓氏 曰年七月十日依然如史

宝永元年三月十日持弓氏 曰年七月十日依然如史

寛政元年正月十日
寛政元年二月十日
寛政元年三月十日
寛政元年四月十日
寛政元年五月十日
寛政元年六月十日
寛政元年七月十日
寛政元年八月十日
寛政元年九月十日
寛政元年十月十日
寛政元年十一月十日
寛政元年十二月十日

文化元年二月十日
文化元年三月十日
文化元年四月十日
文化元年五月十日
文化元年六月十日
文化元年七月十日
文化元年八月十日
文化元年九月十日
文化元年十月十日
文化元年十一月十日
文化元年十二月十日

文化元年七月十日
文化元年八月十日
文化元年九月十日
文化元年十月十日
文化元年十一月十日
文化元年十二月十日

文化元年六月十日
文化元年七月十日
文化元年八月十日
文化元年九月十日
文化元年十月十日
文化元年十一月十日
文化元年十二月十日

文化元年五月十日
文化元年六月十日
文化元年七月十日
文化元年八月十日
文化元年九月十日
文化元年十月十日
文化元年十一月十日
文化元年十二月十日

竹下隼人 正恒

青山之太清門 宣忠

素山楮之坊 元安

徳永小膳 昌常

徳留市十郎 頼實



御給奉行

寛永九年六月廿七日吉時

寛永九年六月廿七日吉時

寛永九年七月十日吉時

寛永九年八月十日吉時

延宝二年三月十日吉時

延宝二年三月十日吉時

元禄七年三月十日吉時

三德二年六月十日吉時

中山勘解由 照守

箕之部左衛門 正重

久保左衛門 忠重

内原左衛門 正吉

之枝左衛門 守盛

設樂左衛門 貞辰

土屋市之丞 正教

小倉左衛門 正仲

三徳未年三月十日持内氏子保記年五月十九日依死心死

享保元年三月十日持先年持内氏日七十年十月十日卒

享保元年三月十日持先年持内氏日七十年十月十日卒

享保元年七月十日持先年持内氏日七十年十月十日卒

享保元年三月十日持先年持内氏日七十年十月十日卒

宝曆元年三月十日持先年持内氏日七十年十月十日卒

宝曆元年九月七日持先年持内氏日七十年十月十日卒

明和元年三月十日持先年持内氏日七十年十月十日卒

安永元年三月十日持先年持内氏日七十年十月十日卒

兼定 麻子 与 元和

依久间小左清 信房

阿倍宗清 次纪

朽木丹波 定盛

小之系 盛助 持廣

久世忠太清 廣氏

小幡山城 景茂

加茂淡波 正名

八木丹波 盈通

天明元年九月十日持先年持内氏日七十年十月十日卒

宽政元年二月十日持先年持内氏日七十年十月十日卒

宽政元年六月十日持先年持内氏日七十年十月十日卒

文化元年九月十日持先年持内氏日七十年十月十日卒

文化元年三月十日持先年持内氏日七十年十月十日卒

文政元年七月十日持先年持内氏日七十年十月十日卒

文政元年八月十日持先年持内氏日七十年十月十日卒

新庄与惣太清 直内

小野次郎太清 忠吉

梶川庄左清 秀澄

牧野大守 成知

天野大和守

三浦和泉守

土屋筑後守





御稔奉行

寛永十一年三月十日
三保延二年三月十日卒

文安二年九月三日
寛文二年三月十日卒

延宝八年三月十日
貞享元年八月十日卒

貞享元年十月十日
貞享元年五月十日卒

貞享元年六月十日
貞享元年三月十日卒

元禄三年三月十日
元禄三年三月十日卒

宝永元年三月十日
宝永元年三月十日卒

宝永元年三月十日
宝永元年三月十日卒

富永之膳 重吉

富永之膳 参尹

河野権左衛門 通定

作野修理亮 直行

松平与次左衛門 則采

中根与次左衛門 正武

之枝日向守 守清

之枝日向守 守清

室永保元年四月朔日持符既享保元二年二月七日依死以次

享保元二年三月十日持符事年終日年十月七日卒

享保元二年三月十日持符事年終日年十月七日卒

享保元二年三月十日持符事年終日年十月七日卒

享保元二年三月十日持符事年終日年十月七日卒

元文三年三月十日持符事年終日年十月七日卒

元文三年三月十日持符事年終日年十月七日卒

延享元年三月十日持符事年終日年十月七日卒

延享元年三月十日持符事年終日年十月七日卒

寶曆元年三月十日持符事年終日年十月七日卒

安永元年三月十日持符事年終日年十月七日卒

安永元年三月十日持符事年終日年十月七日卒

天明元年三月十日持符事年終日年十月七日卒

天明元年三月十日持符事年終日年十月七日卒

實政元年三月十日持符事年終日年十月七日卒

享和元年三月十日持符事年終日年十月七日卒

文化元年三月十日持符事年終日年十月七日卒

文化元年三月十日持符事年終日年十月七日卒

梶川与热之清 賴照

柳沃俊後与 明政

六彌之馬 政慶

星合摺津与 顯行

窪田勘太清与 正良

末高才后清与 政率

小之系平之清 常春

梶川之之丞 忠榮

松平又十郎 親春

西尾友吉 邦教

小名仔豆与 豊明

田村筑後与 景林

有馬俊後与 純意

長谷大寺之清 正直

井戸次濃与 張依

朽木修理 榮綱

依松長門与 佳如

堀之江清与 直從

文政元年七月八日高持筒紙

政明

文政元年七月八日高持筒紙

依田伴重与

Faint bleed-through text from the reverse side of the page, including characters like '高持筒紙' and '文政元年'.

Faint bleed-through text from the reverse side of the page, including characters like '依田伴重与' and '政明'.



御陰奉行

寛永九年六月廿四日

同日二月日不詳以次

寛永十年正月十六日高尾延次 寛文元年正月十日卒

寛文元年二月十二日高尾延次 寛文元年正月十日卒 依死以次

寛文元年正月九日高尾持弓次 寛文元年正月十日卒

寛文元年正月三日高尾持弓次 寛文元年正月十日卒

寛文元年正月十日高尾若酒井上巻吉次 寛文元年正月十日卒

寛文元年正月九日高尾若酒井上巻吉次 寛文元年正月十日卒

貞享元年正月三日高尾若酒井上巻吉次 寛文元年正月十日卒 依死以次

今村九郎之清 吉正

安反次左清 正珍

小野浅左清 高寛

榑原左之清 藏信

兼松又右清 正尾

久保新八郎 康任

本川全左清 氏知

土波十左清 頼親

元禄二年正月三日庚子朔地

元禄八年三月十日庚子朔地

宝永元年三月十日庚子朔地

享保元年三月十日庚子朔地

宝曆元年三月十日庚子朔地

天明元年三月十日庚子朔地

天明元年三月十日庚子朔地

天野赤松 長重

蜂屋七左衛門 定政

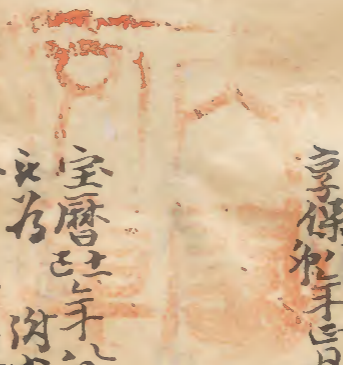
下條長左衛門 信隆

赤井七郎左衛門 正章

天野丹後守 昌子
初昌長

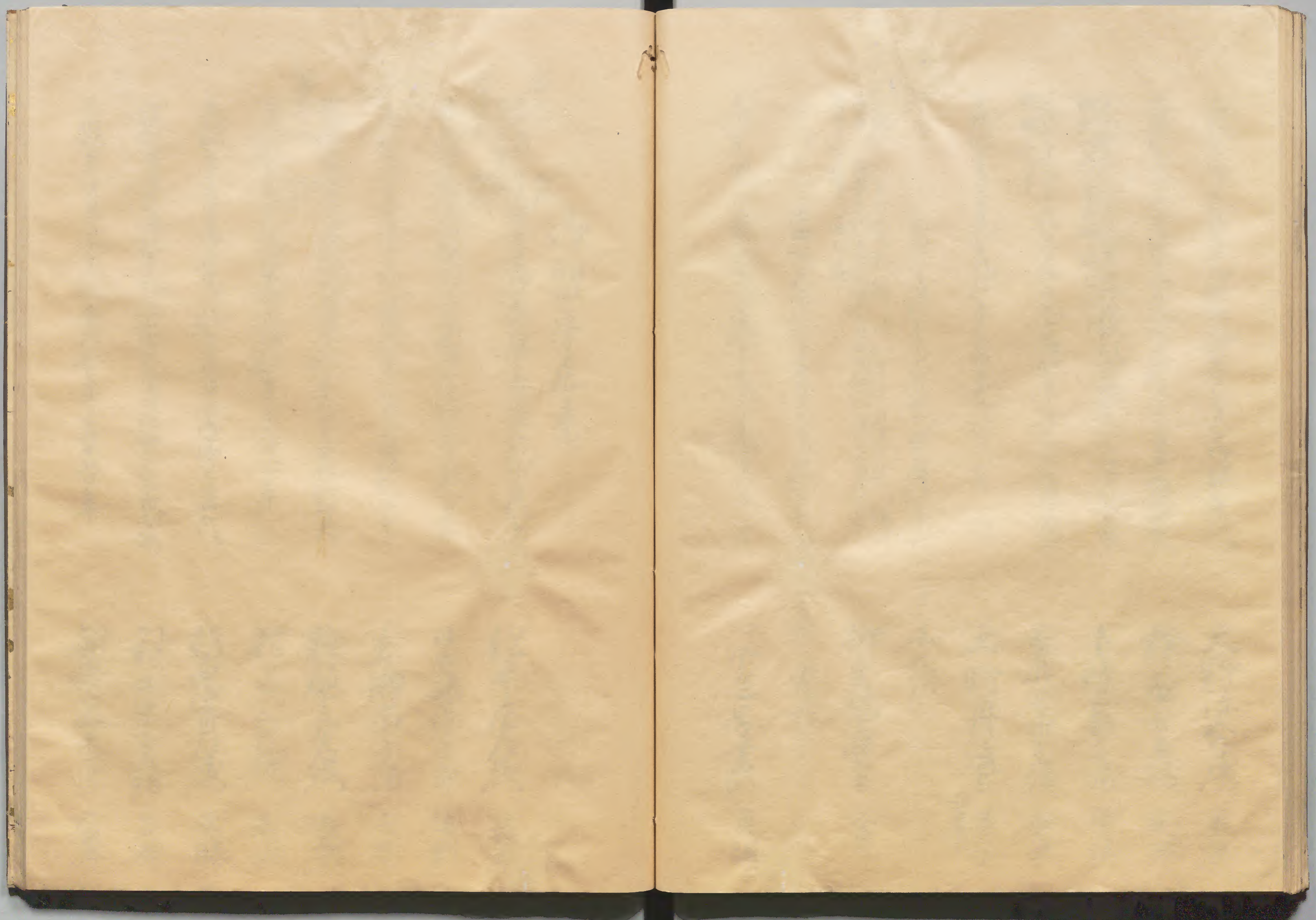
柳生播磨守 久壽

渡邊馬書次 貞徳



宝曆元年三月十日庚子朔地

天明元年三月十日庚子朔地



御田守居書

家光云

御代

寛永九年三月十日大津藩大保子膳三郎与次家光云

家光云

御代

承應三年正月廿三日納戸二百石出納可治云云六月廿日卒

万治二年六月廿三日小入氏 延宝五年九月十日依死

家光云

御代

延宝五年九月廿三日納戸八百石 貞享三年九月十日依死

貞享三年九月十日使南无 元禄元年十月廿日卒

元禄二年三月十日同日分 同日卒 二月十日下藩

元禄四年二月十日同日卒 同日卒 同日卒 同日卒

元禄五年二月十日同日卒 同日卒 同日卒 同日卒

松平庄左衛門 昌吉

日下部作十郎 博則

岩瀬市之清 氏忠

鶴殿十郎左衛門 長興

村上之左衛門 吉尚

杉原守左衛門 正勝

秋山十之助 方頼

朝倉友十郎 廣孝

宝永二年三月廿七日... 依死以時服之以下

享保三年十月廿八日... 依死以時服之以下

享保三年十月廿八日... 依死以時服之以下

享保三年十月廿八日... 依死以時服之以下

享保三年十月廿八日... 依死以時服之以下

享保三年十月廿八日... 依死以時服之以下

享保三年十月廿八日... 依死以時服之以下

享保三年十月廿八日... 依死以時服之以下

享保三年十月廿八日... 依死以時服之以下

長田是左衛門 重視

小河左之丞 康庸

石丸五左衛門 定清

多岐左衛門 常房

長谷川左衛門 勝富

橋本阿波守 忠正

近藤左之丞 政房

飯沼左衛門 之房

角南内藏助 國庸

家系云 御代

天明七年七月廿七日... 依死以時服之以下

寶政元年七月十九日... 依死以時服之以下

寶政元年十月廿七日... 依死以時服之以下

享保三年十月廿八日... 依死以時服之以下

文化元年十月廿七日... 依死以時服之以下

文化元年十月廿七日... 依死以時服之以下

文化元年十月廿七日... 依死以時服之以下

文化元年十月廿七日... 依死以時服之以下

竹中隼人 正恒

大木左之丞 親用

小角左衛門 定温

小園左衛門 景直

鈴木左之丞 正國

仙石左衛門 政和

近藤左衛門 子無歸

石原新十郎

Faint, illegible handwritten text in a cursive script, likely Japanese, covering the upper portion of the right page.

大正十二年
三月廿一日
東京
大塚
大塚
大塚
大塚
大塚



御留守居番

家光

寛永十九年正月廿三日納戸既子石原坊明二曆二年二月廿日卒

家隆

明曆二年正月朔日高丸喜門番既百治二年正月廿日卒石原坊寛文三年十二月廿六日卒

寛文四年二月七日御徒既日丑二年正月廿八日卒

寛文五年九月廿日吉津番水野用信既既延宝九年三月十日卒

源吉

延宝九年正月九日二丸留守番自享和二年二月廿日御番既

自享和二年三月廿日吉津使番元禄九年三月廿日依既山史

元禄九年三月廿日吉津納戸既日十三辰年四月十三日卒

元禄十三年正月廿七日小十人既三德二年正月廿日依既山史

小谷井茂藏 忠助

天野六太清 康世

宮城之右衛門 和治

小谷之丞太右衛門 安村

奥之丞十郎 重正

村瀬存左衛門 重房

曲淵与左衛門 直廣

友室勝之丞 良明

家継乙 御代

享保三年三月廿五日合意焼大日向家享保元年十月廿五日

享保元年十月廿五日同日外分日七
享保元年十月廿五日同日外分日七
享保元年十月廿五日同日外分日七

享保元年三月廿五日納戸日年十月七日卒

享保元年三月廿五日納戸日年十月七日卒

家重乙 御代

享保元年三月廿五日納戸日年十月七日卒

享保元年三月廿五日納戸日年十月七日卒

享保元年三月廿五日納戸日年十月七日卒

享保元年三月廿五日納戸日年十月七日卒

享保元年三月廿五日納戸日年十月七日卒

伴与田権左衛門 矩武

永井三郎左衛門 治定

小之原三右衛門 信盛

玉虫丸左衛門 茂嘉

鴻田甚五郎 盛貞

中鴻久左衛門 正晴

本公左衛門 實久

堀内膳長政

坂下貞濃右 直富

寛政元年二月廿五日西九河目外日六
寛政元年七月廿五日信於此

寛政元年八月十六日 御卷係用人文化二年四月廿五日

寛政元年四月廿五日納戸日年六月十日自宮内八月三日將終之御

寛政元年六月廿五日納戸日年三月十六日信於此

文化元年三月廿五日納戸日年五月廿五日信於此

文化元年六月十日安番交政元年三月廿五日信於此

文政元年三月廿五日納戸

松前八左衛門 譽廣

安房長左衛門 定賢

矢橋左衛門 良金

吉松次右衛門 正弘

原田才左衛門 種芳

一万年七郎左衛門

宇田川平七

Handwritten text in vertical columns, likely bleed-through from the reverse side of the page. The text is extremely faint and illegible.

Handwritten text in vertical columns, likely bleed-through from the reverse side of the page. The text is extremely faint and illegible.



家光
御田守居番

寛永九年二月廿三日卒

明暦二年七月廿九日西行
百石加増
寛文元年七月廿一日卒

寛文元年八月廿三日卒
依死

延宝二年三月廿三日卒
依死

延宝二年十二月廿三日卒
依死

延宝五年九月廿三日卒
依死

貞享三年八月廿三日卒
依死

元禄八年七月朔日卒
依死

宮崎俊成 時重

乙宅惣太清 康政

柳原口赤丸清 忠倫

朝倉仁丸忠 重成

大木六子七郎 増長

成瀬惣太清 重治

岩瀬吉丸忠 氏朝

遠山権左丸 景好

家宣云 御代

宝永七年三月廿六日公家宣德和年二月廿五日卒于中江御所

家迷云 御代

宝永七年三月廿七日御所自任享保元年四月廿一日依死

吉家云 御代

享保元年五月十日公家元德在乙未御所享保元年三月廿一日老善依死

享保元年三月廿一日公家保元德在乙未御所享保元年三月廿一日卒

家重云 御代

享保元年三月廿一日公家保元德在乙未御所享保元年三月廿一日卒

享保元年三月廿一日公家保元德在乙未御所享保元年三月廿一日卒

享保元年三月廿一日公家保元德在乙未御所享保元年三月廿一日卒

享保元年三月廿一日公家保元德在乙未御所享保元年三月廿一日卒

家治云 御代

享保元年三月廿一日公家保元德在乙未御所享保元年三月廿一日卒

平田好清

武友庄之清

石原勘右清

依田新五郎

依田新五郎

依田新五郎

依田新五郎

依田新五郎

依田新五郎

依田新五郎

享和元年七月十二日西丸御目付
日三十一年五月廿七日御目付

享和元年五月廿七日西丸御目付
文化二年二月廿四日御目付

文化二年三月廿四日西丸御目付
日三十一年十月廿八日御目付

文化元年十二月廿二日西丸御目付
日三十一年十一月二日御目付

文化元年十一月廿二日西丸御目付
日三十一年三月廿七日御目付

文化元年十月九日西丸御目付
日三十一年二月廿七日御目付

文化元年二月廿七日御目付

高木又三清 次賢

之淵伯老吉 三慶

櫻井友巳而 貞幹

横山久右衛門 一貞

加友忠右衛門

曾我七三清

会林久齋



御印守之指書

家光乙

御代

寛永十一年三月十日
寛永十一年三月十日
寛永十一年三月十日

家光乙

御代

寛永十一年三月十日
寛永十一年三月十日
寛永十一年三月十日

寛永十一年三月十日
寛永十一年三月十日
寛永十一年三月十日

寛永十一年三月十日
寛永十一年三月十日
寛永十一年三月十日

家光乙

御代

寛永十一年三月十日
寛永十一年三月十日
寛永十一年三月十日

寛永十一年三月十日
寛永十一年三月十日
寛永十一年三月十日

寛永十一年三月十日
寛永十一年三月十日
寛永十一年三月十日

長井大左衛門 吉次

小野源左衛門 三盛

小坂平九郎 三直

伊藤安多清

筒井内務 忠助

日根野長右衛門 廣宣

田村助左衛門 長好

梶川与助之清 頼照

宝永元年三月十五日留守留守保正元年二月廿日西九留守留守居

享保元年五月廿九日留守留守保正元年三月朔日留守留守居用人

享保元年三月廿二日留守留守保正元年三月廿五日西九留守留守居

享保元年三月十日留守留守保正元年六月十日留守留守居
家重云 时代

宝曆元年六月十二日留守留守保正元年七月廿日卒
家治云 时代

明和元年八月廿九日留守留守保正元年三月廿八日留守留守居
母永元年二月廿日留守留守保正元年七月廿日留守留守居

天明元年七月廿日留守留守保正元年五月二日卒
家春云 时代

宝政元年五月十日留守留守保正元年五月十日留守留守居

宽政元年二月十七日留守留守保正元年五月二日卒
年九月廿日西九留守留守保正元年五月二日卒

文化元年九月廿日留守留守保正元年九月廿日留守留守居

文化元年九月廿日留守留守保正元年八月廿日留守留守居

文化元年八月廿日留守留守保正元年七月二日依死以次

文化元年七月十日留守留守保正元年八月廿日卒

文化元年九月廿日留守留守保正元年九月朔日留守留守居

文化元年九月朔日留守留守保正元年九月朔日留守留守居

户田正清 忠信

建礼正清 賢弘

打越左卫门 光高

水田百助 嘉矩

奥清藤七郎 正親

之浦正清 茂如

浦上近江守 景那

松平正清 敦惟

河野勘次清 通秀

新屋長清 总良

畑井豊清 三彦

杉浦長清

水野正清

山崎正清

谷庄正清

本多圖書





御留守居書

家光

御代

寛永元年二月廿三日

家光

御代

一曰治元年二月廿三日

延宝元年二月廿三日

延宝元年二月廿三日

家光

御代

元禄元年二月廿三日

元禄元年二月廿三日

元禄元年二月廿三日

宝永元年七月廿三日

久松彦左衛門 定任

久貝惣左衛門 正信

大保彦左衛門 忠勝

之浦八左衛門 重良

戸田玄右衛門 忠宣

依之左衛門 成徳

川副全右衛門 重棟

布瀨長門守 正房

家宣云 御代

宝永六年二月十日百十人氏 三徳中元年三月廿七日卒

家継云 御代

三徳中元年正月廿五日公元相 同祖氏交 三徳中元年三月廿七日卒

吉宗云 御代

元禄三年三月廿日御代 延享三年九月廿日御代 享和元年三月廿七日卒

家重云 御代

延享三年九月廿日中興家 宝暦三年正月廿日御代 享和元年三月廿七日卒

家治云 御代

宝暦三年正月廿日御代 明和六年三月廿日御代 享和元年三月廿七日卒

明和六年三月廿日御代 享和元年三月廿七日卒

明和七年正月廿日御代 享和元年三月廿七日卒

安永元年六月廿日御代 享和元年三月廿七日卒

安永元年二月廿日御代 享和元年三月廿七日卒

安永元年二月廿日御代 享和元年三月廿七日卒

天明元年正月廿日御代 享和元年三月廿七日卒

天明元年八月廿日御代 享和元年三月廿七日卒

宝文元年六月廿日御代 享和元年三月廿七日卒

享和元年二月廿日御代 享和元年三月廿七日卒

文化元年三月廿日御代 享和元年三月廿七日卒

文化元年三月廿日御代 享和元年三月廿七日卒

文化元年三月廿日御代 享和元年三月廿七日卒

文化元年三月廿日御代 享和元年三月廿七日卒

九茂勲左衛門 利貞

末高右左衛門 政舉

深尾隼人 昌明

笹下齋貞作 忠省

為井又六 尚巳

丹羽六左衛門 長行

織田圖書 信方

田屋仙左衛門 道堅

落合公八 居久

河野勝左衛門 通哲

久留菅右衛門 寄富

真野庄左衛門 三敏

小田濠波吉 利往

青山播磨守 長次

長田右左衛門 守局四

川窪七右衛門 政之親

曾根内膳

市川肥後守

文政九年二月七日丙辰



本多日秋

