

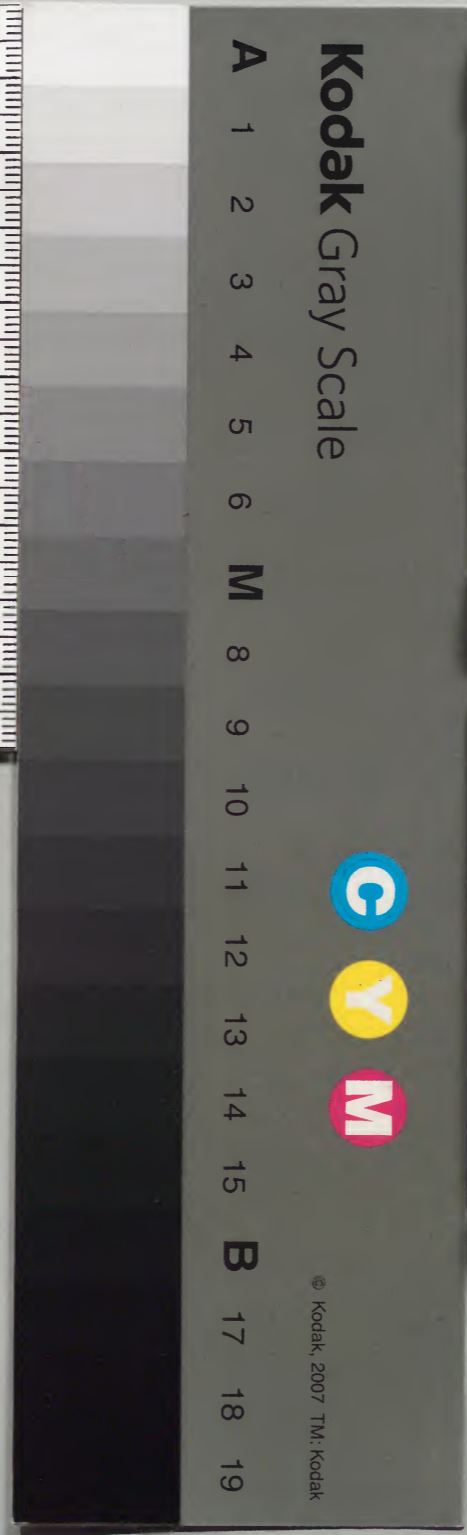
江南通志

自卷七十一
至卷七十二

內閣文庫		
函	冊	號
四一	六九	三九
二	二	九
		漢書類

內閣文庫		
函	冊	架
五	九	三
一	九	二
三	二	九
		漢書類
(一九)		

內閣文庫		
番號	漢	3969
冊數	692 (91)	
函號	291	97



江南通志卷七十一

食貨志

田賦 五 徐州一府 大海通三州

下江屯田附

淺草文庫

徐州府

本直隸州於雍正十一年陞府以邳州一州睢寧宿遷二縣并隸入

國朝原額田地一十萬九千三百七十六頃七十二畝三釐

有奇

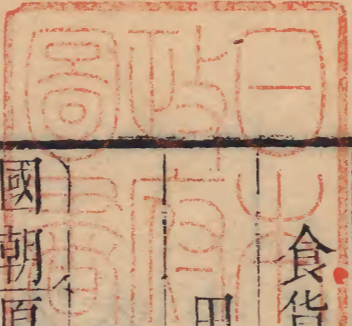
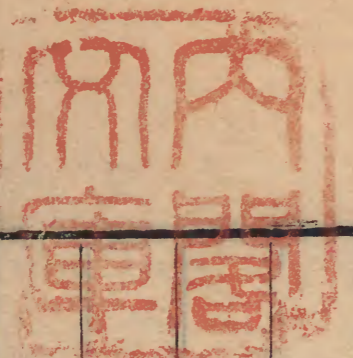
節年挖傷坍荒田地三萬三千二百七頃六十四畝九

分四釐有奇

節年開墾陞科田地二萬二千二百二十二頃五十五

畝六分有奇

雍正十一年陞府并入邳州屬田地二萬七千七百二十



六頃六十八畝六分四釐有奇

雍正十三年實在成熟田地一十二萬六千一百一十

八頃三十一畝三分三釐有奇

實徵折色銀一十九萬四千六百四十三兩三錢八分

八釐六毫有奇遇閏加銀三百三十七兩五錢四分三

釐五毫有奇

各款編徵并攤徵人丁銀四萬二千八百八十八兩二錢二

分二釐三毫有奇遇閏加銀一百三十一兩四錢三分

六釐有奇

食匠班銀四百六兩八錢

除閏共實徵銀二十三萬五千三百三十八兩四錢一

分九毫有奇

實徵本色米六萬六千七百一十五石五斗五升五合

有奇

麥一萬九千九百二十一石一斗八升五合有奇

外不在丁田徵解雜辦銀七百六十七兩七錢六分六

釐一毫有奇

歸併外衛實在田地一千二百七十七頃六十畝

實徵折色銀二千四百一十六兩三錢六分一釐九毫

有奇

攤徵屯丁銀九十九兩四錢

共實徵銀二千五百一十五兩七錢六分一釐九毫有

奇

實徵本色米二十七石六斗三升一合有奇

麥三百四十二石四斗三升九合有奇

銅山縣本徐州雍正十一年陞州為府以州所屬田地改為縣屬實在田地三萬四

百二十一頃九十一畝四分八釐有奇

內則例每畝科銀一分二釐二毫有奇 五銀三毫二絲有奇

改折歲夫銀三毫五絲有奇 粟米六合九勺有奇 麥一合二勺有奇

攤徵人丁銀四釐六絲有奇 匠班銀四絲有奇

實徵折色銀三萬九千三百一十兩二分六釐八毫有

奇遇閏加銀一百五十一兩三錢一分八釐八毫有奇

攤徵人丁銀一萬二千三百三十七兩一錢三分

匠班銀一百四十八兩五分

除閏共實徵銀五萬一千七百九十五兩二錢六釐八

毫有奇

實徵本色米二萬一千二十六石八斗三合有奇

麥三千六百六十九石二斗七升九合有奇

外不在丁田徵解馬場租銀一十一兩七錢五分

蕭縣實在田地二萬一千九百七十八頃九十九畝二

分三釐有奇

內則例每畝科銀一分二釐五毫有奇 五銀三毫三絲有奇

粟米七合六抄有奇 麥八勺有奇 攤徵人丁匠班銀九毫四絲有奇

實徵折色銀二萬八千九百四十二兩八錢五分二釐

七毫有奇遇閏加銀四十三兩八錢六分七釐二毫有奇

攤徵人丁銀二千九兩八錢

匠班銀六十七兩五錢

除閏共徵銀三萬一千二十兩一錢五分二釐七毫有奇

奇

實徵本色米一萬五千五百三十四石六斗二升七合

有奇

麥一千七百六十六石八斗九升二合有奇

外不在丁田徵解雜辦銀一百二十九兩九錢七分五釐

內積穀軍餉銀一百二十兩 馬場租銀九兩九錢七分五釐

陽山縣實在田地一萬三千四十四頃五十八畝五分

三釐有奇

內則例

每畝科銀九釐六毫有奇 粟米五合三勺有奇 麥三勺八抄有奇

攤徵人丁匠班銀二釐七毫有奇

實徵折色銀一萬三千三百九十兩八錢六分八釐三

毫有奇遇閏加銀五十一兩八錢八分八釐八毫有奇

攤徵人丁銀三千四百九十四兩七錢

匠班銀六十二兩一錢

除閏共實徵銀一萬六千九百四十七兩六錢六分八

釐三毫有奇

實徵本色米六千九百七十一石一斗八升三合有奇

麥五百四石三斗六升七合有奇

外不在丁田徵解雜辦銀二百二十七兩四錢四分二

釐內積穀軍餉銀二百一十兩 草場

豐縣實在田地一萬五千一百八十一頃三十一畝八

分四釐有奇

內則例

每畝科銀一分六釐有奇 五銀一毫三絲有奇

粟米二合八勺有奇 麥三勺三抄有奇

攤徵人丁銀一釐八毫七絲

匠班銀四絲有奇

實徵折色銀一萬五千九百六十六兩七錢一分七釐

有奇遇閏加銀四十三兩六錢八分五釐有奇

攤徵人丁銀二千八百四十四兩四錢

匠班銀六十一兩六錢五分

除閏共實徵銀一萬八千八百六十八兩七錢六分七

釐有奇

實徵本色米四千三百二十七石九斗三升一合有奇

麥五百四石九斗一升一合有奇

外不在丁田徵解雜辦銀二百一十六兩一錢五分內積

穀軍餉銀二百一十兩 馬

場租銀六兩一錢五分

沛縣實在田地一萬四千五百三十四頃二十五畝八

釐有奇

內則例

每畝科銀一分四釐四毫有奇 五銀二毫六絲有奇

粟米五合六勺有奇 麥一合五抄有奇

攤徵人丁銀二釐七毫有奇

匠班銀四絲有奇

實徵折色銀二萬一千九百五兩三錢五分四釐一毫

有奇遇閏加銀四十六兩七錢八分三釐七毫有奇

攤徵人丁銀三千九百三十兩八錢

匠班銀六十七兩五錢

除閏共實徵銀二萬五千九百三兩六錢五分四釐一

毫有奇

實徵本色米八千一百六十六石九斗四升九合有奇

麥一千五百四十石四斗三升七合有奇

外不在丁田徵解雜辦銀一百三十三兩八錢六分內積

穀軍餉銀一百二十兩 馬場租銀一十三兩八錢六分

邳州實在田地九千八百九十九頃八十五畝五分五釐有奇

內則例 每畝計算

原額地額外隱漏田隱地墾荒地每畝俱科銀一分九釐八毫有奇 五銀七絲有奇 歲夫銀四釐五毫有奇

本色米一合六勺有奇 麥五合二勺有奇 屯墾地科銀一分九釐七毫有奇 五銀七絲有奇 歲夫銀四釐五毫有奇

本色米一合六勺有奇 麥五合六勺有奇 暫墾浮地科銀一分八釐二毫有奇 歲夫銀四釐一毫有奇

首墾地科銀一分九釐八毫有奇 歲夫銀四釐五毫有奇

本色米一合六勺有奇 麥五合四勺有奇 攤徵人丁銀五釐五毫有奇

實徵折色銀二萬四千二百九兩三錢七分五釐五毫

有奇

水面浮田抵補丁銀一千三百六兩一錢九分二釐五毫

攤徵人丁銀五千五百二十九兩四錢遇閏加銀二十
三兩九錢六分五釐三毫有奇

除閏共實徵銀三萬一千四十四兩九錢六分八釐有
奇

實徵本色米一千五百九十石四斗六升一合有奇
麥五千四十四石八斗九升四合有奇

外不在丁田徵解同地租銀三十六兩一錢四分二釐
五毫有奇 商稅軍餉
儘徵儘解

歸併邳州衛實在田地一千二百七十七頃六十畝

內則例每畝計算
屯田每畝科起存銀一分七釐有奇

麥四合五勺有奇
建地科銀一分

屯建二地每畝派軍需牛角等銀八釐七毫有奇
丈出荒田科銀二分七毫有奇
米一合三勺有奇

新墾地科銀一分七釐
攤徵屯丁銀七毫有奇

實徵折色銀二千四百一十六兩三錢六分一釐九毫
有奇

攤徵屯丁銀九十九兩四錢

共實徵銀二千五百一十五兩七錢六分一釐九毫有
奇

實徵本色米二十七石六斗三升一合有奇

麥三百四十二石四斗三升九合有奇

宿遷縣實在田地九千四百六十六頃六十三畝四分

六釐有奇

內則例每畝計算

田畝科銀二分八釐三毫有奇 五銀三毫七絲有奇

本色米八合四抄有奇 麥五合四勺有奇

丈出窪地科銀二分四釐有奇 五銀三毫七絲有奇

本色米七合八勺有奇

淤地與窪地科則同

每兩攤徵人丁銀一錢四分六毫有奇

實徵折色銀二萬六千四百八十三兩六錢一分三釐

九毫有奇

異戶鞭徵鹽觔水程牙稅水面窪地等項抵補丁銀一

千九百七十九兩五錢四分九釐八毫有奇

攤徵人丁銀三千七百二十四兩一錢遇閏加銀四十

九兩三錢二分七釐四毫有奇

除閏共實徵銀三萬二千一百八十七兩二錢六分三

釐七毫有奇

實徵本色米七千五百七十一石四斗七升八合有奇

麥三千九百一十八石四斗九升三合有奇

外不在丁田徵解回地租銀五兩九錢八分五釐九毫

有奇

睢寧縣實在田地一萬一千五百九十頃七十六畝一

分一釐有奇

內則例每畝計算

原額田每畝科銀一分七釐五毫有奇 歲夫銀三釐

食貨志

田賦

徐州府

六毫有奇

本色米一合三勺有奇

麥二合五勺有奇

清出隱地每畝科銀一分九釐七毫有奇

五銀六絲

有奇

歲夫銀四釐有奇

米麥與原額田同

額外報墾田丈實淤地科徵銀米麥俱與原額田同

攤徵人丁銀一釐八毫有奇

實徵折色銀二萬四千四百三十四兩五錢七分九釐

九毫有奇

攤徵人丁銀三千一百三十六兩一錢五分遇閏加銀

五十八兩一錢四分三釐二毫有奇

除閏共實徵銀二萬七千五百七十兩七錢二分九釐

九毫有奇

實徵本色米一千五百二十六石一斗一升九合有奇

麥二千九百七十一石九斗八合有奇

外不在丁田徵解回地租銀六兩四錢六分六毫有奇

太倉州併屬

雍正二年自蘇州府分隸其原額
明荒陞增田畝數詳見蘇州府總

雍正十三年實在田蕩塗三萬五千一十六頃九十九

畝三分八釐有奇

實徵折色銀內除雍正三年蒙

恩免浮糧銀一十萬九十一兩一錢六分五釐一毫外實徵銀

三十二萬四千六百二十五兩四錢六分一釐三毫有

奇遇閏加銀一千七百三十六兩一錢九分三釐八毫

有奇

攤徵人丁銀三千五百三十兩一錢二分七釐八毫有

奇遇閏加銀七十七兩五錢七分六釐三毫有奇

匠班銀一千九兩九錢二分二釐九毫有奇

除閏共實徵銀三十二萬九千一百六十五兩五錢一

分二釐有奇

實徵本色米一十六萬九百九十七石五斗七升有奇

遇閏加米二百七十九石五斗三升五合有奇

麥六百一十一石九斗一升一合有奇

豆二百二十九石五斗四升二合有奇

外不在丁田徵解皇莊籽粒銀八十二兩一錢九分五

釐九毫有奇

太倉州實在田蕩塗四千三百九十一頃六十一畝二

分八釐有奇

內則例每畝計算

田七則一則二斗九升四合有奇一則二斗八升一則

二斗四升一則二斗一則一斗八升一則一斗四升

一則一斗

蕩一則一斗五升五合

塗四則一則八升一則七升一則五升一則三升

每石驗派稅糧除減賦外實徵銀二錢七分一釐有奇

十銀三分九釐八毫有奇

本色米一斗二升五合有奇 豆三勺七抄有奇

麥一合有奇 五米一升九合有奇

每畝派地畝銀六釐七毫有奇 徭里銀一分四釐四

毫有奇

每石攤徵人丁銀四釐有奇

匠班銀一釐有奇

實徵折色銀四萬七千八百三十一兩二錢五分八釐

有奇遇閏加銀五百一兩四錢二釐四毫有奇

攤徵人丁銀五百八十四兩二錢九分七毫有奇遇閏

加銀一十九兩七分二釐四毫有奇

匠班銀一百五十四兩九錢

除閏共實徵銀四萬八千五百七十兩四錢四分八釐

七毫有奇

實徵本色米六萬三千四百五十三石七斗六升三合

有奇遇閏以增抵減外仍減米一十五石二斗六升六

合有奇

麥一百二十四石三斗三升九合有奇

豆四十六石六斗四升三合有奇

鎮洋縣實在田蕩塗四千三百一十五頃一十畝九分

三釐

內則例每畝計算

田七則一則二斗九升四合有奇一則二斗八升一則
二斗四升一則二斗一則一斗八升一則一斗四升
一則一斗

蕩一則一斗五升五合
塗四則一則八升一則七升一則五升一則三升
每石驗派稅糧除減賦外實徵銀二錢七分一釐有奇

十銀三分九釐八毫有奇
本色米一斗二升五合有奇 豆三勺七抄有奇
麥一合有奇 五米一升九合有奇

每畝派地畝銀六釐七毫有奇 徭里銀一分四釐四
毫有奇
每石攤徵人丁銀四釐有奇

匠班銀一釐有奇
實徵折色銀四萬七千四百七十二兩三錢五分四釐

五毫有奇遇閏加銀四百九十五兩二錢七分四釐有
奇

攤徵人丁銀五百八十二兩五分八釐一毫有奇遇閏

加銀一十八兩九錢九分九釐有奇

匠班銀一百五十二兩四錢五分

除閏共實徵銀四萬八千二百六兩八錢六分二釐六

毫有奇

實徵本色米六萬三千一百二十九石八斗三升七合

有奇遇閏以增抵減外減米一十五石一斗八升八合

有奇

麥一百二十三石七斗四升四合有奇

豆四十六石四斗二升有奇

嘉定縣實在田蕩塗六千四百五十四頃八十二畝四

分五釐有奇

內則例每畝計算

田六則一則三斗一則二斗七升七合一則二斗五升

蕩一則二斗一則一斗五升一則一斗

塗二則一則三升一則一升
每石驗派稅糧除減賦外實徵銀四錢九分二釐六毫

有奇
本色米九升一合有奇 豆三勺六抄有奇 麥九

勺七抄有奇
每畝派地畝銀七釐一毫有奇

每石派徭里銀二分六釐一毫有奇
攤徵人丁銀三釐有奇

匠班銀一釐有奇

實徵折色銀一十萬三千五百六十五兩五錢三分七

釐九毫有奇遇閏加銀二百八十八兩二錢四分二釐

五毫有奇

攤徵人丁銀七百一十四兩七錢四分八釐四毫有奇

遇閏加銀一十五兩七錢五分七釐八毫有奇

匠班銀三百一十九兩一錢七分八釐七毫

除閏共實徵銀一十萬四千五百九十九兩四錢六分

五釐有奇

實徵本色米一萬七千五百二十二石九斗九升一合

有奇遇閏加米一百五十七石八斗三升九合有奇

麥一百八十五石二斗五升三合有奇

豆六十九石四斗九升一合有奇

寶山縣實在田蕩塗六千二百九十二頃一十九畝一

分七釐有奇

內則例每畝計算

田六則一則三斗一則二斗七升七合一則二斗五升

蕩一則二斗一則一斗五升一則一斗

塗二則一則三升一則一升

每石驗派稅糧除減賦外實徵銀四錢九分二釐六毫

有奇 本色米九升一合有奇 豆三勺六抄有奇 麥九

勺七抄有奇 每畝派地畝銀七釐一毫有奇

每石派徭里銀二分六釐一毫有奇 難徵人丁銀三釐有奇

匠班銀一釐有奇 實徵折色銀九萬九千八百二十九兩六錢一分四釐

七毫有奇遇閏加銀二百七十七兩九錢三分四釐三

毫有奇

攤徵人丁銀五百八十五兩二錢四分五釐七毫有奇

遇閏加銀一十二兩六錢三分四釐九毫有奇

匠班銀三百七兩六錢七分一釐三毫
除閏其實徵銀一十萬七百二十二兩五錢三分一釐
七毫有奇

實徵本色米一萬六千八百九十石九斗七升九合有
奇遇閏加米一百五十二石二斗五升有奇

麥一百七十八石五斗七升三合有奇

豆六十六石九斗八升七合有奇

崇明縣實在田蕩塗一萬三千五百六十二頃二十九
畝五分三釐有奇

內則例每畝計算

江浙田每畝科米二斗三合三勺

江淮田科米一斗一升三合三勺

民田科米五升三合五勺

止科田科米三升二合一勺
蕩三則一則科米三升一則二升一則一升

塗科米五合

每石科稅糧除減賦外實徵銀四錢九分八釐八毫有

奇徭里銀一錢二釐四毫有奇

攤徵人丁銀二分三釐六毫有奇

匠班銀一釐七毫有奇

實徵折色銀二萬五千九百二十六兩六錢九分五釐
九毫有奇遇閏加銀一百七十三兩三錢四分四毫有
奇

攤徵人丁銀一千六十三兩七錢八分四釐六毫有奇

遇閏加銀一十一兩一錢一分一釐九毫有奇

匠班銀七十五兩七錢二分二釐九毫有奇

除閏其實徵銀二萬七千六十六兩二錢三釐四毫有

奇

外不在丁田徵解皇莊籽粒銀八十二兩一錢九分五釐九毫有奇

海州併屬

雍正二年自淮安府分隸其原額
坍荒陞增田畝數詳見淮安府總

雍正十三年實在田地二萬八千九百六十九頃六十四畝七分八釐有奇

實徵折色銀五萬四千一百八十四兩一錢八分一釐三毫有奇

攤徵人丁銀八千九百八十六兩六錢六分七釐三毫有奇遇閏加銀一百八兩七錢五分一釐七毫有奇
屯丁銀一十二兩六錢

匠班銀一百八十三兩六錢

除閏共實徵銀六萬三千三百六十七兩四分八釐八毫有奇

實徵本色米二萬三千一百四十六石五斗三合有奇
麥九千九百二十七石五斗一升有奇

外不在丁田徵解雜辦銀三百五十二兩六錢四分一釐二毫有奇

歸併東西二海所實徵軍需銀六十兩

海州實在田地八千六百七十頃九十四畝二分四釐有奇

內則例

每畝科銀一分五釐六毫有奇

五銀三毫有奇

米八合六勺有奇 麥九勺有奇
碩項湖下則田地每畝改科銀二釐八毫
每畝雜徵民屯人丁銀一釐有奇
匠班銀二毫有奇

實徵折色銀一萬二千七百五十九兩八錢九分六釐

六毫有奇

攤徵人丁銀一千一百八十九兩二分一釐五毫有奇

遇閏加銀五十四兩四錢一分八釐有奇

屯丁銀一十二兩六錢

匠班銀四十七兩七錢

除閏共實徵銀一萬四千九兩二錢一分八釐一毫有

奇

實徵本色米六千九百四十四石四斗一升七合有奇

麥六百六十九石七斗一升九合有奇

外不在丁田徵解雜辦銀三百三十一兩八錢二分五

釐四毫有奇 內牧馬回地租銀一十一兩七錢五分五

契軍餉銀三十兩七分

歸併東西二海所 東西二所之設明洪武間於淮安衛

中前所守禦西海所派徵軍需牛角原自屯田起科二

所分出戍守無田派徵所官考成受累申控督撫兩院

東海所軍需牛角全歸本衛西海所操防軍丁曾領本

州斥鹵荒地數頃以地抵屯分認淮安衛軍需牛角銀

六十兩每年額徵完解

實徵軍需銀六十兩

沐陽縣實在田地一萬三千四百九十五頃四十五畝

五分三釐有奇

內則列

每畝科銀二分六釐六毫有奇 五銀五毫七絲有奇

本色米一升二合有奇 麥六合九勺有奇

每兩攤徵人丁銀一錢七分有奇

匠班銀二釐有奇

實徵折色銀二萬七千六百三十兩九錢六分五釐九

毫有奇

攤徵人丁銀四千七百四兩八錢四分五釐九毫有奇

遇閏加銀二十八兩五錢四分七釐七毫有奇

匠班銀七十二兩四錢五分

除閏共實徵銀三萬二千四百八兩二錢六分一釐八

毫有奇

實徵本色米一萬二千九十三石六斗五合有奇

麥六千七百七十九石四斗九升六合有奇

外不在丁田徵解牧馬回地租銀一十一兩六錢九分

四釐七毫有奇

贛榆縣實在田地六千八百三頃二十五畝一釐有奇

內則例

每畝科銀二分四絲有奇 五銀三毫有奇

本色米七合二勺有奇 麥三合六勺有奇

每兩攤徵人丁匠班銀二錢四分三釐三毫有奇

實徵折色銀一萬三千七百九十三兩三錢一分八釐

七毫有奇

攤徵人丁銀三千九十二兩八錢遇閏加銀二十五兩

七錢八分六釐有奇

匠班銀六十三兩四錢五分

除閏共實徵銀一萬六千九百四十九兩五錢六分八釐七毫有奇

實徵本色米四千九百六十二石四斗八升有奇

麥二千四百七十八石二斗九升四合有奇

外不在丁田徵解牧馬回地租銀九兩一錢二分一釐有奇

通州併屬

雍正二年自揚州府分隸其原額
冊荒陞增田畝數詳見揚州府總

雍正十三年實在田地五萬四千九百五十頃一十畝

四分七釐有奇

實徵折色銀九萬四百五十四兩四錢一分七釐四毫

有奇遇閏加銀八百二十六兩五錢七分七釐二毫有

奇

攤徵人丁銀八千八百五十一兩六釐二毫有奇

匠班銀四百三十一兩七錢八分四釐一毫有奇

除閏共實徵銀九萬九千七百三十七兩二錢七釐七

毫有奇

實徵本色米一萬五千八百七十五石四斗二升一合

有奇遇閏加米二斗三升九合有奇

麥四千八百四十九石一斗六升九合有奇

豆二斗三升九合有奇

外不在丁田徵解雜辦銀三千五百三十五兩七錢一

分九釐一毫有奇遇閏加銀一十八兩八錢八分七釐

四毫有奇

歸併外衛實在屯田一百七頃三十二畝七分四釐

實徵折色銀二百九十四兩八錢六分

攤徵屯丁銀九十二兩七錢

共實徵銀三百八十七兩五錢六分

通州實在田地一萬二千四百二十二頃一十畝四分

五釐有奇

內則例每畝計算

民上田科銀九分五釐二毫有奇 五銀五毫有奇

民中田科銀四分七釐六毫有奇 五銀二毫有奇

民下田科銀二分三釐八毫有奇 五銀一毫有奇

附竈漁上田科銀七分七釐三毫有奇 五銀五釐五

毫有奇

附竈漁中田科銀三分八釐六毫有奇 五銀二毫有

奇

附竈漁下田科銀一分九釐三毫有奇 五銀一毫有

奇

優免租竈香火中田科銀一分一釐七毫有奇 五銀

五毫有奇

優免租竈香火下田科銀五分五釐八毫有奇 五銀

二毫有奇

歸併海門鄉中民田科銀四分一釐三毫有奇 五銀

三釐四毫有奇

中竈田科銀三分七釐九毫有奇 五銀三分四毫有

奇

米七升一合有奇 麥四合八勺有奇

劃歸昭文崇明二縣沙地俱照原則起科

米七升一合有奇 麥四合八勺有奇

米七升一合有奇 麥四合八勺有奇

米七升一合有奇 麥四合八勺有奇

米七升一合有奇 麥四合八勺有奇

米七升一合有奇 麥四合八勺有奇

米七升一合有奇 麥四合八勺有奇

米七升一合有奇 麥四合八勺有奇

每兩攤徵人丁銀一錢一分有奇
匠班銀五釐有奇

實徵折色銀三萬八千六百五十一兩五錢九分四釐

二毫有奇遇閏加銀四百兩二錢五分九釐八毫有奇

攤徵人丁銀四千八十四兩一錢九分八釐二毫有奇

匠班銀二百六十三兩二錢九分七釐一毫有奇

除閏共實徵銀四萬二千九百九十九兩八分九釐一

毫有奇

實徵本色米五千六百二十八石一斗二升四合有奇

遇閏加米二斗三升九合有奇

麥一千三百六十二石二斗一升八合有奇

豆二斗三升九合有奇

外不在丁田徵解雜辦銀八百三十八兩九錢三分一

釐五毫有奇
內牙餉並海門鄉銀一百二十一兩二錢

二錢
碾戶出辦銀三百八十六兩餘米軍餉銀一

六兩七錢七分三釐
塹基出辦銀一十兩七錢一分

七釐有奇
草場租銀一十二兩八錢二釐八毫有奇

河泊所魚課出辦麻膠銀一百二十七兩一錢三分
二釐有奇

海門鄉自理紙贖出辦銀一百三十八兩
商稅出辦除裁歸雜稅該銀一十一兩三錢一分六

釐五毫
皇庄籽粒銀七錢九分二釐一毫有奇

遇閏加銀一十兩五錢七分一釐有奇

歸併通州所實在屯田一百七頃三十二畝七分四釐

內每畝科米折并軍餉銀二分七釐九毫有奇
出田

畝科米折銀二分四釐六毫有奇
每兩攤徵屯丁銀

三錢一分四釐
三毫有奇

實徵折色銀二百九十四兩八錢六分

攤徵屯丁銀九十二兩七錢

共實徵銀三百八十七兩五錢六分

如臯縣實在田地三萬八十三頃四十九畝一分六釐

內則例每畝計算

民田每畝科銀六釐六毫有奇 漕贈五銀七絲有奇

本色米一合六勺有奇 麥四勺七抄有奇 五米

七抄有奇

竈田科銀四釐四毫有奇

其米麥五米五銀與民田同

每民田銀一兩攤徵人丁銀一錢四分三釐五毫有奇

民竈田銀一兩攤徵匠班銀三釐六毫有奇

實徵折色銀一萬九千四百八十六兩五錢二分九釐

四毫有奇遇閏加銀一百九十二兩一釐有奇

攤徵人丁銀二千五百三十七兩七錢九分九釐二毫

有奇

匠班銀七十兩一錢七分九釐

除閏共實徵銀二萬二千九十四兩五錢七釐七毫有

奇

實徵本色米五千四百三十八石八斗四升三合有奇

麥一千一百八十五石八斗九合

外不在丁田徵解雜辦銀一千二百一十兩二錢二分

九釐有奇 內牙行出辦牙餉銀五十兩五錢 吏農出辦吏農班銀一十五兩一錢五分 碾戶出

辦碾餉銀一百二兩五錢 餘米軍餉銀九兩三錢五

分五釐 牙行坐稅出辦裁省充餉裁扣工食學道供

應文武科場巡司弓兵工食檢校俸工等銀七百一兩

四錢 牧馬草場田出辦租銀二百一十三兩二錢七

分一釐二毫有奇 丈增租銀一十二兩五錢三分九

釐四毫有奇 漁戶出辦折色黃麻翎毛白麻魚膠並

本色麻膠等銀九十七兩七錢六分八釐四毫有奇

本色魚線膠應徵折價銀七兩七錢四分四釐九毫有

江戶通志 卷七十一 食貨志 田賦 通州

奇

遇閏加銀八兩三錢一分六釐三毫有奇

泰興縣實在田地一萬二千四百四十四頃五十畝八

分五釐有奇

內則例每畝計算

一等田每畝科銀八分八釐九毫有奇

漕贈并月糧米三升一合有奇 麥六合四勺有奇

五米一合四勺有奇 五銀一釐四毫有奇

一等地科銀麥與一等田同 不科漕止科月糧米一

合四勺有奇

次一等田科銀五分九釐三毫有奇

漕月糧米二升九勺有奇 麥四合二勺有奇 五

米九勺九抄有奇

五銀九毫有奇

次一等地科銀麥與次一等田同 不科漕止科月糧

米九勺九抄有奇

二等田科銀四分四釐五毫有奇

米一升五合有奇 麥二合二勺有奇 五米七勺

四抄有奇

五銀七毫有奇

二等地科銀麥與二等田同 不科漕止科月糧米七

勺四抄有奇

三等田科銀二分二釐三毫有奇

米七合八勺有奇 麥一合六勺有奇 五米三勺

七抄有奇

五銀三毫有奇

三等地科銀麥與三等田同 不科漕止科月糧米二

勺七抄有奇

四等田科銀一分二釐八毫有奇

米四合四勺有奇 麥九勺一抄有奇 五米三勺

一抄有奇

五銀二毫有奇

四等地科銀一分三釐八毫有奇

米二勺二抄有奇 麥九勺八抄有奇

五等地科銀一分有奇

米一勺六抄有奇 麥七勺一抄有奇

每兩攤徵人丁銀六分八釐九毫有奇

匠班銀三釐四絲有奇

實徵折色銀三萬二千三百一十六兩二錢九分三釐

七毫有奇遇閏加銀二百三十四兩三錢一分六釐四毫有奇

攤徵人丁銀二千二百二十九兩八釐七毫有奇

匠班銀九十八兩三錢八釐

除閏共實徵銀三萬四千六百四十三兩六錢一分四毫有奇

毫有奇

實徵本色米四千八百八石四斗五升二合有奇

麥二千三百一石一斗四升有奇

外不在丁田徵解雜辦銀一千四百八十六兩五錢五分六釐四毫有奇

內牙餉銀六十兩六錢 吏農班銀一十五兩一錢五分 草場租銀一千一百六兩五釐七毫有奇 碾餉銀五十七兩餘

米軍餉銀八兩四錢六分 商稅出辦銀一百二十五兩七錢二分二釐二毫有奇

學租銀一十九兩六錢八分六釐 水面出辦漁課麻膠價銀三兩九錢二分二釐五毫有奇

自理折穀銀九十兩

屯田

江南都使司今歸併布政使司

蘇太等十衛歸併江蘇布政使司新宣等

十一衛歸併安徽布政使司

國朝原額屯田地二萬一千九百五十六頃二畝有奇

除原有荒蕪田地一千九百八十六頃二十九畝三分

有奇

節年坍海開河築堤栽柳挖廢並水泥田地二百六十

五頃一十二畝一分八釐有奇

節年開墾陞科並清出溢額田地三千九百一十一頃

八十九畝九分一釐有奇

雍正十三年實在成熟屯田地二萬三千六百一十六頃五十畝四分四釐有奇

額徵銀七萬九千二十九兩七錢七分九釐六毫有奇

屯丁攤入地畝銀三千一百四十四兩八錢六分

隨船贍田內均派辦納丁銀一百二兩八錢

共實徵銀八萬二千二百七十七兩四錢三分九釐六毫有奇

額徵本折米一萬三千一百六十七石七斗三升一合有奇

麥一萬七百一十九石七斗五升四合有奇

豆四千五百五十七石二斗二升二合有奇

外不在丁田徵解雜辦等銀六百八十兩四錢二分八釐一毫有奇

糧米八十四石四斗四合有奇

外額派河灘租地九十五頃八十五畝七分六釐有奇額徵銀一百七十四兩四錢六分有奇

江南都使司今歸併江蘇布政使司

國朝原額屯田地一萬八百四十九頃二十八畝六分六釐有奇

節年坍海並開河築堤栽柳挖廢田地二百二十一頃五十八畝九分五釐有奇

節年陞增並開墾田地一千一百四十七頃二十七畝
八分一釐有奇

雍正十三年實在成熟屯田地一萬一千七百七十四
頃九十七畝五分二釐有奇

額徵銀三萬八千四百九十六兩二錢一分八毫有奇
屯丁攤入地畝銀七百四十兩八錢

隨船贍圍內均派辦納丁銀一百二兩八錢
共實徵銀三萬九千三百三十九兩八錢一分八毫有

奇

額徵本色米一萬九百五十八石四斗五升有奇
麥八千四百四十六石二斗一升四合有奇

豆四千五百五十七石二斗二升二合有奇

外不在丁田徵解雜辦銀八十六兩三錢六分

糧米八十四石四斗四合有奇

外額派河灘租地九十五頃八十五畝七分六釐有奇

額徵銀一百七十四兩四錢六分有奇

蘇太等十衛

蘇州衛實在屯田地三百三十七頃七十四畝二釐有

奇

內則例每畝計算

屯田科銀一錢四分三釐四毫有奇

米二斗五升七合有奇

開墾田科銀一錢二分五釐三毫

開墾飛沙地科銀八分二釐七毫有奇

起科田科銀三錢一分四釐

改科田科銀一錢六分八毫
官舍開墾田科銀一錢一分四釐九毫

又開墾田科銀一錢五分二釐

又一則科銀三錢一分五釐
樣田科銀一錢八分一釐八毫有奇

米一斗五升五合有奇
又一則科銀一錢一分九釐四毫

難徵屯丁銀一釐三毫有奇

實徵銀四千七百三兩六分九釐二毫有奇

難徵屯丁銀四十五兩四錢

共實徵銀四千七百四十八兩四錢六分九釐二毫有奇

奇

實徵本色米四千八百九十二石二斗一升

太倉衛實在田地二百五十一頃五十四畝三分六釐

有奇

內別列每畝計算

屯田科米折銀八分二釐五毫有奇

米二斗六升八合有奇

額折屯田科米折銀一錢三分一釐四毫有奇

寶山基地科米折銀二錢九分七釐四毫有奇

難徵屯丁銀九毫有奇
實徵銀二千九百一十九兩四錢三分七釐六毫有奇

攤徵屯丁銀二十三兩一錢

共實徵銀二千九百四十二兩五錢三分七釐六毫有奇

奇

實徵本色米二千二百三十六石二斗三升四合有奇

外不在丁田徵解房地租銀五十兩

糧米八十四石四斗四合有奇
內嘉定縣寶山蕩糧米七十七石一斗四升二合

有奇
寶山營基糧米一十四石二斗六升二合有奇

鎮海衛實在田地一百九十頃八畝六分二釐

內則例 每畝計算

起科屯田科米三斗二合有奇

起科田科米二斗二合有奇

改科田科米折銀二錢四分三釐六毫有奇

又一則科銀二錢四分一釐七毫有奇

額折田三則一則科米折銀二錢七分九釐六毫有奇

一則二錢八分九釐有奇 一則二錢六分八釐五

毫有奇

新增田科銀九分

新增塗蕩科銀九釐有奇

隱田科米折銀二錢四分三釐六毫有奇

攤徵屯丁銀一釐有奇

實徵銀二千四百六十三兩五錢五分七釐一毫有奇

攤徵屯丁銀一十九兩一錢

共實徵銀二千四百八十二兩六錢五分七釐一毫有

奇

實徵本色米二千八百八十三石五斗五升三合有奇

金山衛實在田地三百八十五頃二畝五分六釐有奇

內則例 每畝計算

田畝科銀一錢五分一釐八毫有奇

科米一升一合有奇

基地科米折銀一分一釐五毫有奇

攤徵屯丁銀二毫三絲有奇

實徵銀五千八百七十八兩一錢五分五毫有奇

攤徵屯丁銀九兩

共實徵銀五千八百八十七兩一錢五分五毫有奇

實徵本色米四百一十三石六斗

鎮江衛實在田地一千七百一十五頃四十七畝九分

九釐有奇

內則列每畝計算

比較田科銀四分一釐九毫有奇

公差并新墾樣田科銀一分九釐九毫有奇

丈出公差田科銀一分五釐八毫有奇

丈出改科田科銀三分一釐六毫有奇

丈出比較田科銀三分七釐八毫有奇

改科田科銀三分五釐七毫有奇

開墾田科銀二分八毫有奇

難徵屯丁銀五毫八絲有奇

實徵銀四千四百七十二兩四錢一分六釐六毫有奇

難徵屯丁銀一百兩

共實徵銀四千五百七十二兩四錢一分六釐六毫有

奇

淮安衛實在田地七百六十五頃三十五畝二分六釐

有奇

內則例

屯樣田每畝科銀三分六釐四毫有奇

米六合二勺有奇 麥一升二合有奇 豆六合二

勺有奇

軍器牛角等銀一分八釐有奇

瞻運園地每畝科銀五釐

屋基地每畝科銀四分六釐五毫有奇

荒熟地每畝科銀四分五釐二毫有奇

續清出荒熟并佃出田地每畝科銀三分

每兩難徵屯丁銀二分五釐九毫有奇

實徵銀三千四百七十八兩七錢九分六釐六毫

難徵屯丁銀九十兩三錢

共實徵銀三千五百六十九兩九分六釐六毫

實徵本色米二百七十七石三升三合

麥五百五十四石六斗七升有奇

豆二百七十七石三升

大河衛實在田地一千七百六十六頃六十畝二釐有奇

內則例每畝計算

屯田科銀七分三釐二毫有奇

米一升四合有奇 麥二升八合有奇 豆一升四

樣田科銀四分四釐二毫有奇

米二升三合有奇 麥四升六合有奇 豆二升三

合有奇 贍運田園科銀七分五釐五毫有奇

贍運荒田科銀五釐七毫有奇

贍運熟田板沙湖田俱科銀三釐

丈出中等所屯田續清出田俱科銀三分

新墾田地科銀四釐八毫有奇 漕項銀九毫有奇

每兩攤徵屯丁銀六分八釐一毫有奇

實徵銀三千五百六十八兩七毫有奇

攤徵屯丁銀二百三十八兩

共實徵銀三千八百六兩七毫有奇

實徵本色米二百五十五石八斗二升有奇

麥五百一十一石六斗二升三合有奇

豆二百五十五石八斗二升有奇

外額派河灘租地九十五頃八十五畝七分六釐有奇

實徵銀一百七十四兩四錢六分有奇

揚州衛實在田地九百八頃七十八畝四分一釐有奇

內則例

每畝科米麥折銀三分六釐一毫有奇

每分科軍餉牛角銀二錢一分六釐八毫有奇

實徵銀三千六百八兩二錢二分四釐九毫有奇

攤徵屯丁銀三十六兩九錢

隨船贍田內均派辦納丁銀一百二兩八錢

共實徵銀三千七百四十七兩九錢二分四釐九毫有

奇

儀徵衛實在屯田一千七百二十二頃三畝八分二釐

有奇

內則例

屯丁每名領田五十畝內三十畝每畝科米一斗二

十畝每畝科麥一斗五升

新增屯丁每名領田五十畝內三十畝每畝科米八升

三合 二十畝每畝科麥三升三合

起科屯丁每名領田三十五畝四分九釐有奇 內每

名科米二石一斗四升二合有奇 麥一石三斗六

升四合有奇

以上米麥俱每石折銀三錢五分

又帶徵軍餉牛角銀三分三釐一毫有奇

操丁每名領一分操田四十畝

每分科籽粒銀一兩一錢六分七釐九毫有奇

丈出荒蕪餘田每畝科米麥折銀四分二釐

報陞操田每畝科銀二分三釐

每兩攤徵屯丁銀一分五釐九毫有奇

實徵銀六千六百九十二兩七錢二分九釐九毫有奇

攤徵屯丁銀一百七兩

共實徵銀六千七百九十九兩七錢二分九釐九毫有

奇

徐州衛實在田地三千七百三十二頃三十二畝四分

一釐有奇

內則例每畝計算

正衛屯田科銀一釐六毫有奇

麥二升二合有奇 豆一升二合有奇

併衛屯田地科銀二釐二毫有奇

麥一升三合有奇 豆七合六勺有奇

清出草場地科銀一分

攤徵屯丁銀一毫九絲有奇

實徵銀七百一十一兩八錢二分七釐七毫有奇

攤徵屯丁銀七十二兩

共實徵銀七百八十三兩八錢二分七釐七毫有奇

實徵麥七千三百七十九石九斗二升有奇

豆四千二十四石三斗七升二合有奇

外不在丁田征解馬廠租銀三十六兩三錢六分

江南通志卷七十一終

江南通志卷七十二

食貨志

田賦 六 安徽寧池太廬鳳七府

安慶府

國朝原額田塘一萬九百九十四頃九十九畝九分二釐有

奇

節年陞增田一萬六百六十一頃二十六畝七釐有奇

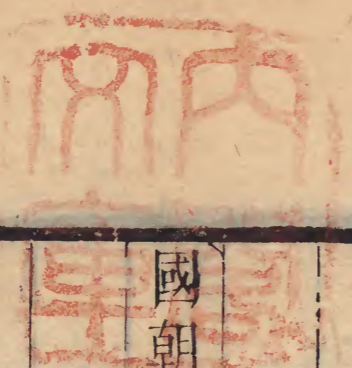
雍正十三年實在成熟田塘二萬一千六百五十六頃

二十五畝九分九釐有奇

實徵折色銀一十六萬八百四十兩一錢二釐四毫有

奇

內望江縣派徵魚課羨餘抵解正項銀三百七兩五錢二分四釐有奇



攤徵人丁銀一萬一千七百五十一兩四錢二分七釐
七毫有奇

匠班銀四百七十二兩五錢

共實徵銀一十七萬三千六十四兩三分一毫有奇閏銀

例派在內
遇閏支給

實徵本色米一十一萬一千五百四十五石五斗二升

二合有奇

外不在丁田徵解雜辦銀四千五百五十三兩六錢二

分六釐六毫有奇遇閏加銀二百六十八兩八錢九分

四釐八毫有奇新增損銀三兩三錢三分有奇

懷寧縣實在成熟並溢額田三千四百九十三頃六十

六畝二分六釐有奇

內則例每畝計算

田科銀七分九釐四毫有奇 漕贈銀一釐四毫有奇

米五升一合有奇 漕贈米一合四勺有奇

攤徵人丁銀六釐九毫有奇

匠班銀二毫四絲有奇

實徵折色銀二萬八千四百七十三兩九錢一分四釐

六毫有奇

攤徵人丁銀二千四百一十三兩六錢六分六釐四毫

有奇

匠班銀八十四兩一錢五分

共實徵銀三萬九百七十一兩七錢三分一釐有奇

實徵本色米一萬八千五百一十六石四斗一升一合

有奇

外不在丁田徵解雜辦銀六百七十二兩一錢五分五

釐有奇

內商稅銀一百三十七兩二分五釐 損銀二兩四錢六分六釐四毫有奇 協濟昌平州銀

三兩

損銀五分四釐 京府庫魚課銀四百七十四兩三錢二釐六毫

奇

城濠地租銀一兩五巷口地租銀三兩三錢二分五釐 補徵時價銀四十五兩二錢九分五釐六毫

有奇

遇閏加銀三十八兩五錢九毫有奇損銀五錢二分四

釐有奇

桐城縣實在成熟並溢額田塘四千一百七頃四十五

畝二分九釐有奇

內則例每畝計算 田科銀八分三釐七毫有奇 漕贈銀一釐四毫有奇

米五升一合有奇

漕贈米一合四勺有奇

塘科銀八釐有奇

漕贈銀一釐四毫有奇

米五升三合有奇

漕贈米一合四勺有奇

攤徵人丁銀七釐四毫有奇

匠班銀二毫九絲有奇

實徵折色銀三萬四千三十六兩二錢二分八釐四毫

有奇

攤徵人丁銀二千九百五十二兩九錢三分一釐七毫

有奇

匠班銀一百二十兩六錢

共實徵銀三萬七千一百九兩七錢六分一毫有奇

實徵本色米二萬一千七百九十四石八升有奇

外不在丁田徵解雜辦銀一千四百八十五兩三錢一

分八毫有奇 內商稅銀三十四兩七錢八分九釐六毫 損銀六錢二分六釐二毫有奇 協濟

昌平州銀三兩 損銀五分四釐 京府庫魚課銀一

千二百九十六兩三錢八分三釐二毫有奇 損銀一

十六兩七錢八分一釐九毫有奇 補徵時價銀一百

三十三兩六錢七分五釐九毫有奇

遇閏加銀一百三十八兩一分七釐二毫有奇 損銀一

兩八錢四分六釐九毫有奇

潛山縣實在成熟田二千九百一十頃五十六畝九分

九釐有奇

內則例 每畝計算

田科銀八分二釐二毫有奇 漕贈銀一釐四毫有奇

米五升一合有奇 漕贈米一合四勺有奇

攤徵人丁銀七釐四毫有奇

匠班銀二毫五絲有奇

實徵折色銀二萬三千九百二十四兩二錢二分三釐

八毫有奇

攤徵人丁銀二千一百四十一兩四錢七分九釐一毫

有奇

匠班銀七十四兩二錢五分

共實徵銀二萬六千一百二十九兩九錢五分二釐九

毫有奇

實徵本色米一萬五千四百二十六石三升五合有奇

外不在丁田徵解雜辦銀四十四兩五錢八分七毫有

奇 內商稅銀三十九兩六錢五分四釐五毫有奇 損

銀七錢一分三釐七毫有奇 協濟昌平州銀三兩

江甯通志 卷之二十二 食貨志 田賦 安慶府

奇

太湖縣實在成熟田四千一十四頃七十七畝六分九

釐有奇

內則例每畝計算

田科銀七分三毫有奇 漕贈銀一釐三毫有奇

米五升一合有奇 漕贈米一合三勺有奇

攤徵人丁銀五釐二忽有奇

匠班銀三毫二絲有奇

實徵折色銀二萬八千六百六十八兩六錢三釐一毫

有奇

攤徵人丁銀一千九百九十八兩四錢九分八釐二毫

有奇

匠班銀一百二十七兩八錢

共實徵銀三萬七百九十四兩九錢一釐三毫有奇

實徵本色米二萬一千七十七石六斗九升九合有奇

外不在丁田徵解雜辦銀八十五兩五錢一分七釐八

毫有奇

內商稅銀三十一兩 協濟昌平州銀三兩

損銀五錢五分八釐 損銀五分四釐

銀三錢四分五釐八毫有奇

馬路口地租銀五十兩

遇閏加銀二分四釐九毫有奇

宿松縣實在成熟並溢額田四千四百四十七頃一十

一畝五分三釐有奇

內則例每畝計算

田科銀五分九釐八毫有奇 漕贈銀一釐二毫有奇

米四升七合有奇 漕贈米一合二勺有奇

攤徵人丁銀二釐四毫有奇

匠班銀九絲四忽有奇

實徵折色銀二萬七千三百八十九兩一錢八分七釐五毫有奇

攤徵人丁銀一千九十七兩四錢九分六毫有奇

匠班銀四十一兩八錢五分

共實徵銀二萬八千五百二十八兩五錢二分八釐一毫有奇

實徵本色米二萬一千六百一十二石九斗八升一合有奇

外不在丁田徵解雜辦銀一千一百一十九兩九錢三

分五毫有奇

內商稅銀三十一兩二錢三分四釐 損銀五錢六分二釐二毫有奇 協濟昌平

州銀三兩 損銀五分四釐 京府庫魚課銀九百七十四兩二錢二分二釐六毫有奇 損銀一十二兩三錢六分四釐九毫有奇 補徵時價銀九十八兩四錢九分二釐八毫有奇

遇閏加銀三十八兩六分四釐四毫有奇 損銀四錢六分九釐二毫有奇

望江縣實在成熟並溢額田二千六百八十二頃六十八畝二分三釐

內則例 每畝計算

田科銀六分五釐二毫有奇 漕贈銀一釐三毫有奇 米四升七合有奇 漕贈米一合三勺有奇

攤徵人丁銀四釐二毫有奇 匠班銀八絲八忽有奇

實徵折色銀一萬八千三百四十七兩九錢四分五釐有奇

內派徵魚課羨餘抵解正項銀三百七兩五錢二分四釐有奇 攤徵人丁銀一千一百四十七兩三錢六分一釐七毫

有奇

匠班銀二十三兩八錢五分

共實徵銀一萬九千五百一十九兩一錢五分六釐七

毫有奇

實徵本色米一萬三千一百一十八石三斗一升六合

有奇

外不在丁田徵解雜辦銀一千一百四十六兩一錢三

分一釐五毫有奇

內商稅銀四十一兩二錢三分五釐
損銀七錢四分二釐二毫有奇

協濟昌平州銀三兩

損銀五分四釐
京府庫魚課

銀九百八十六兩九錢一分四釐七毫有奇

補徵時價銀一百

十二兩七錢三分六釐一毫有奇

遇閏加銀五十一兩二錢五分六釐有奇
損銀四錢三分六釐一毫有奇

徽州府

國朝原額田地山塘共折實田二萬五百六十二頃七十八

畝四分三釐有奇

節年陞增折實田二頃八十三畝三分一釐有奇

雍正十三年實在折實田二萬五百六十五頃六十一

畝七分四釐有奇

實徵折色銀一十六萬二千七百一十二兩一錢二分

六釐有奇

內歛發績三縣不在丁田派徵抵解正
項銀一千五百九兩二錢三釐六毫

攤徵人丁銀二萬四千一百一十六兩三錢二分八釐

有奇

匠班銀一千三百七十九兩七錢

共實徵銀一十八萬八千二百八兩一錢五分四釐有

奇閏銀例派在內遇閏支給

實徵本色米二萬九千三百四十五石六斗八升有奇

豆一千六百二十五石二斗二升六合有奇

外不在丁田徵解雜辦銀六百五十四兩一錢一分七

釐八毫有奇

歙縣實在折實田四千九百六頃一十八畝六分三釐

有奇

內則例

地一畝折田五分六釐一毫山一畝折田四分三釐四

毫塘一畝折田一畝一分九釐一毫 每折實田一

畝科銀九分四釐有奇

米一升五合有奇 豆八勺五抄有奇

攤徵人丁銀一分五釐九毫有奇

實徵折色銀四萬七千二百六十二兩九錢九分七毫

有奇內街口司船稅銀八百兩官祠租銀二十兩茶商稅銀四錢三分二釐抵解正項

難徵人丁銀七千八百四十兩四錢二分二釐一毫有

奇

匠班銀六百九十一兩九錢二分八釐四毫有奇

共實徵銀五萬五千七百九十五兩三錢四分一釐二

毫有奇

實徵本色米七千五百六十七石三斗四升三合有奇

豆四百二十石一斗四升一合有奇

外不在丁田徵解城濠租銀一百五十九兩七錢二分
八釐七毫

休寧縣實在折實田四千八百二頃九十六畝二分二
釐有奇

內則例
地一畝折田七分三釐八毫山一畝折田二分二釐一
毫塘一畝折田一畝 每折實田一畝科銀七分三

釐六毫有奇
米一升二合九勺有奇 豆七勺一抄有奇

攤徵人丁銀一分六釐有奇
內有廉惠田六頃四十畝一分二釐零每畝免徵條編

實徵折色銀三萬五千四百二十兩六錢一分五釐有
奇

攤徵人丁銀七千七百二十九兩九錢八分五釐有奇

匠班銀四百一十九兩七錢六分七釐三毫有奇

共實徵銀四萬三千五百七十兩三錢六分七釐四毫
有奇

實徵本色米六千二百八石一斗

豆三百四十二石五斗

外不在丁田徵解廉惠田租銀一百兩九錢五分七釐
五毫

婺源縣實在折實田五千三十頃八十二畝二分七釐
有奇

內則例
地一畝折田六分一釐五毫山一畝折田二分二釐二

毫塘一畝折田一畝 每折實田一畝科銀六分七釐四毫有奇

米一升三合有奇 豆七勺二抄有奇 攤徵人丁銀六釐七毫有奇

匠班銀二毫二絲有奇 內有朱文公祠裔儒學廉惠田二十頃四十畝一分一釐

每畝免徵條編科稅糧銀四分一釐三毫有奇 江西樂平德興二縣寄庄田七十五頃五十四畝有

奇每畝外科徭銀一分六釐八毫有奇 地四頃三十七畝有奇每畝外科徭銀五釐 山八頃八十九畝有奇每畝外科徭銀一分

實徵折色銀三萬四千一百一十七兩七錢七分二釐

二毫有奇 內派徵廉惠田租銀三十兩抵解正項

攤徵人丁銀三千三百八十兩五錢五分八釐有奇

匠班銀一百一十二兩九錢九分一釐有奇

共實徵銀三萬七千六百一十一兩三錢二分一釐二毫有奇

實徵本色米六千五百八十六石七斗七升七合有奇

豆三百六十五石三升二合有奇

外不在丁田徵解廉惠田租銀五十八兩六錢六分七釐五毫

祁門縣實在折實田二千一百四十六頃六十四畝八分一釐有奇

內則例 地一畝折田六分二釐七毫山一畝折田二分二釐二毫塘一畝折田一畝 每折實田一畝科銀六分八釐六毫有奇

米一升二合有奇 豆七勺二抄有奇 攤徵人丁銀一分五毫有奇

匠班銀二毫五絲有奇 內有懷德廉惠官田三頃五十三畝二分每畝免徵條

田賦

徽州府

編止科稅糧銀四分二釐四毫有奇

實徵折色銀一萬四千七百六十六兩五錢一分二釐八毫有奇

攤徵人丁銀二千二百六十一兩四錢一分六釐七毫有奇

匠班銀五十四兩七錢一分九釐四毫有奇

共實徵銀一萬七千八十二兩六錢四分九釐有奇

實徵本色米二千七百七十五石五斗五升八合有奇

豆一百五十五石五升三合有奇

外不在丁田徵解廉惠田租銀六十九兩八錢七分六毫有奇

歙縣實在折實田一千六百四十頃四十九畝二分有奇

內則例

地一畝折田五分四釐五毫山一畝折田一分三釐塘

一畝折田六分四釐每折實田一畝科銀八分三

釐六毫有奇米一升六合有奇豆八勺九抄有奇

攤徵人丁銀九釐八毫有奇

匠班銀三毫一絲有奇內有廉惠儒學田三頃三十三畝零每畝免徵條編止

科稅糧銀五分三釐有奇

實徵折色銀一萬三千七百四十九兩四錢九分五釐三毫有奇

攤徵人丁銀一千六百一十三兩九分九釐八毫有奇

匠班銀五十一兩三錢一分八釐三毫有奇

共實徵銀一萬五千四百一十三兩九錢一分三釐四毫有奇

實徵本色米二千六百七十七石七斗

豆一百四十七石五斗

外不在丁田徵解廉惠田租銀六十一兩八錢七分七釐五毫

釐五毫

績溪縣實在折實田二千三十八頃五十畝五分八釐

有奇

內則例

地一畝折田五分八釐三毫山一畝折田二分二毫塘

一畝折田一畝一釐一毫 每折實田一畝科銀八

分二釐三毫有奇

米一升七合有奇 豆九勺五抄有奇

攤徵人丁銀六釐三毫有奇

匠班銀二毫四絲有奇

內有廉惠弘濟倉并儒學義塚等田二十三頃七十九畝有奇每畝免徵條編止科稅糧銀四分九釐七毫

有奇

實徵折色銀一萬七千三百九十四兩七錢三分九釐

九毫有奇

內派徵廉惠田租銀六百五十八兩七錢七分一釐六毫抵解正項

攤徵人丁銀一千二百九十九兩八錢四分六釐一毫有

奇

匠班銀四十八兩九錢七分五釐三毫有奇

共實徵銀一萬八千七百三十四兩五錢六分一釐四

毫有奇

實徵本色米三千五百三十石二斗

豆一百九十五石

外不在丁田徵解廉惠倉租銀二百三兩六釐

寧國府

國朝原額田地山塘蕩陂共折實田二萬七千六百五十一

頃八十七畝一分三釐有奇

節年陞增田一百八十三頃七十五畝六分九釐有奇

雍正十三年實在折實田二萬七千八百三十五頃六

十二畝八分二釐有奇

實徵折色銀二十八萬三千一百二十二兩三錢六分

五釐八毫有奇

攤徵人丁銀一萬三千二十七兩五錢二分五釐

匠班銀五百五十二兩六錢

共實徵銀一十九萬六千七百二兩四錢九分八毫有

奇

閏銀例派在內遇閏支給

實徵本色米六萬二千二百三十六石九斗一升三合

有奇

豆九千一百二十四石七斗二升七合有奇

外不在丁田徵解雜辦銀五百三十九兩五錢三分五

釐四毫有奇遇閏加銀一十七兩五錢一分一釐有奇

宣城縣實在折實田一萬二千四百二十二頃七十九

畝二分一釐有奇

丙則例

地三畝折田一畝山一十二畝折田一畝 每折實田

一畝科銀五分八釐九毫有奇

漕贈銀八毫二絲

米二升二合有奇 漕贈米八勺二抄有奇 豆二

合五勺有奇 攤徵人丁銀四釐七毫有奇

匠班銀二毫一絲有奇

實徵折色銀七萬四千三百九十二兩四錢一分二釐

六毫有奇

攤徵人丁銀五千九百二十二兩六錢五釐

匠班銀二百六十兩五錢五分

共實徵銀八萬五百七十五兩五錢六分七釐六毫有

奇

實徵本色米二萬八千六百五十一石三斗三升五合

有奇

豆三千一百九十二石二斗一升五合有奇

外不在丁田徵解雜辦銀四百二十二兩八錢四分九

釐二毫有奇

內南湖魚潭并河泊所課鈔銀一百九十

場租銀一十兩五錢九分五釐 芽葉二茶銀三十九

兩一錢九分三釐 城濠租銀五兩 門攤鈔銀一百

四十六兩四錢一分七釐六毫有奇 補徵時價銀三

十兩二錢七分一釐七毫有奇

遇閏加銀一十四兩六錢三分五釐七毫有奇

寧國縣實在折實田二千七百四十七頃九十一畝六

分五釐有奇

內則例

地二畝折田一畝山一十畝折田一畝 每折實田一

畝科銀六分七釐一毫有奇 漕贈銀六毫六忽有

奇 米一升八合有奇 漕贈米六勺六撮有奇 豆三

合二勺有奇 攤徵人丁銀五釐五毫有奇 匠班銀一毫六忽有奇

實徵折色銀一萬八千六百三十一兩二錢一分八釐
四毫有奇

攤徵人丁銀一千五百三十四兩三錢三分

匠班銀二十九兩二錢五分

共實徵銀二萬一百九十四兩七錢九分八釐四毫有奇

實徵本色米五千三百七十八石四斗一升九合有奇
豆八百八十三石六斗八升九合有奇

外不在丁田徵解雜辦銀一十七兩六錢八分九釐八

毫有奇 內南湖魚潭并河泊所課鈔銀二兩九錢九分
七釐六毫有奇 門攤鈔銀一十四兩二錢一

分七釐 補徵時價銀四錢七分五釐二毫有奇

遇閏加銀二錢二分九釐六毫有奇

涇縣實在折實田三千三百六十四頃四十五畝五分

三釐有奇

內則例

地二畝折田一畝山八畝折田一畝蕩陂一十二畝折

田一畝 每折實田一畝科銀七分一釐九毫有奇

漕贈銀八毫七絲有奇

米二升七合有奇 漕贈米八勺七抄有奇 豆五

合七抄有奇

攤徵人丁銀五釐九毫有奇

匠班銀二毫五絲有奇

實徵折色銀二萬四千五百七兩三分一釐七毫有奇

攤徵人丁銀一千九百九十七兩九分

匠班銀八十五兩九錢五分

共實徵銀二萬六千五百九十兩七分一釐有奇

實徵本色米九千五百八十一石七斗二升五合有奇
豆一千七百七石七斗七升四合有奇

外不在丁田徵解雜辦銀一十八兩三分一釐九毫有

奇內南湖魚潭并河泊所課鈔銀三兩一錢四分四釐二毫有奇 門攤鈔銀一十四兩三錢八分八釐二毫有奇 補徵時價銀四錢九分九釐三毫有奇

遇閏加銀二錢四分一釐四毫有奇

太平縣實在折實田一千四百五十一頃五十四畝十分有奇

內則例

地二畝折田一畝山八畝折田一畝 每折實田一畝

科銀七分九毫有奇 漕贈銀一釐一絲有奇

米三升一合有奇 漕贈米一合一抄有奇 一豆五

合九勺有奇 攤徵人丁銀四釐二毫有奇

匠班銀二毫六絲有奇

實徵折色銀一萬四百五十六兩三錢七分一毫有奇

攤徵人丁銀六百一十九兩九錢七分

匠班銀五十三兩五錢五分

共實徵銀一萬一千一百二十九兩八錢九分有奇

實徵本色米四千七百一十九石一斗八升八合有奇

豆八百六十八石五斗七升有奇

外不在丁田徵解雜辦銀一十一兩一錢九分七釐七

毫有奇內魚潭河泊所鈔銀七釐七毫有奇 門攤鈔銀一十一兩一錢九分

旌德縣實在折實田二千一百七十五頃三十九畝五

釐有奇

內則例

地塘二畝折田一畝山九畝折田一畝 每折實田一

畝科銀七分五釐有奇 漕贈銀五毫七絲有奇 豆三

米一升七合有奇 漕贈米五勺七抄有奇

攤徵人丁銀四釐六毫有奇

匠班銀二毫七絲有奇

實徵折色銀一萬六千四百七十一兩五錢八分二釐

四毫有奇

攤徵人丁銀一千七兩四分

匠班銀六十兩七錢五分

共實徵銀一萬七千五百三十九兩三錢七分二釐四

毫有奇

實徵本色米三千九百三十四石一斗一升九合有奇

豆七百六石七斗三升五合有奇

外不在丁田徵解門攤鈔銀一十二兩七錢五分七釐

三毫有奇

南陵縣實在折實田五千六百七十三頃五十二畝六

分六釐

內則例

地二畝折田一畝山塘四畝折田一畝 每折實田一

畝科銀六分七釐四毫有奇 漕贈銀六毫二絲有

奇 米一升六合有奇 漕贈米六勺二抄有奇 豆三

合一勺有奇

攤徵人丁銀三釐四毫有奇

匠班銀一毫一絲有奇

實徵折色銀三萬八千六百六十三兩七錢五分三毫

有奇

攤徵人丁銀一千九百四十六兩四錢九分

匠班銀六十二兩五錢五分

共實徵銀四萬六百七十二兩七錢九分三毫有奇

實徵本色米九千九百七十二石一斗二升七合有奇

豆一千七百六十五石七斗四升五合有奇

外不在丁田徵解雜辦銀五十七兩九釐三毫有奇

湖魚潭并河泊所漁課鈔銀三十一兩二錢一分六釐九毫有奇 門攤鈔銀二十兩八錢一分八釐八毫

補徵時價銀四兩九錢七分三釐六毫有奇

遇閏加銀二兩四錢四釐九毫有奇

池州府

國朝原額田地山塘基地共折實田七千一百七十三頃二

十二畝六分五釐有奇雲霧荒山一十六頃三畝九分

節年陞增折實田一十頃三十七畝七分九釐有奇

雍正十三年實在折實田七千一百八十三頃六十畝

四分四釐有奇雲霧荒山一十六頃三畝九分

實徵折色銀八萬三千二百一十七兩八錢九分一釐

有奇

雲霧荒山租鈔銀七錢九分五釐三毫有奇

攤徵人丁銀九千三百五十八兩六錢三分九釐八毫

有奇

匠班銀二百一十五兩一錢

共實徵銀九萬二千七百九十二兩四錢二分六釐一

毫有奇 閩銀例派在內遇閩支給

實徵本色米五萬二千三百二石一斗七升一合有奇
豆七千八百四十五石八斗六升四合有奇

外不在丁田徵解雜辦銀七百一十四兩三錢三分一
釐九毫有奇遇閩加銀一十三兩七錢四分五釐六毫
有奇

又銅陵縣不在丁田公費地畝項下鱗魚折價銀二十
六兩二錢四分六釐

歸併外衛所實在屯田五百三十九頃一十四畝九分
二釐有奇

實徵米折餘徭銀五千六百八十六兩六錢五分二釐
八毫有奇遇閩加銀二錢二分六毫有奇

攤徵屯丁銀二十六兩六錢九分二釐一毫有奇

除閩共實徵銀五千七百一十三兩三錢四分四釐九
毫有奇

貴池縣實在折實田二千二百七十六頃七十四畝七
分九釐有奇

內則例

地一畝折田四分九釐九毫有奇山一畝折田一分五
釐六毫有奇塘一畝折田二分二釐五毫有奇基地
一畝折田三分三毫有奇 每折實田一畝科銀一
錢六釐四毫有奇 漕贈銀二釐五毫有奇
米七升一合有奇 漕贈米二合五勺有奇 豆九
合一勺有奇

攤徵人丁銀一分六釐九毫有奇
匠班銀二毫八絲有奇

實徵折色銀二萬五千八十九兩九錢四分三釐三毫有奇

攤徵人丁銀三千八百五十一兩九錢二分二釐二毫有奇

匠班銀六十三兩九錢

共實徵銀二萬九千五兩七錢六分五釐六毫有奇

實徵本色米一萬六千八百六十八石三斗三升有奇

豆二千七十八石一斗七升三合有奇

外不在丁田徵解雜辦銀三百五十四兩九錢三分四釐八毫有奇

內門難課稅銀二十四兩二分五釐五毫有奇 協濟昌平州銀三兩 折色黃麻

正脚銀一百一兩四錢三分一釐七毫有奇 翎毛正脚銀一十八兩五錢一分九釐三毫有奇 皮張銀三

兩一錢 折色白麻銀一百一兩七錢三分一釐六毫有奇 魚線膠銀九錢九分一釐 魚課鈔銀六十六

兩四錢四分六毫有奇 楊樹泊滄銀一十四兩八錢二分五釐 新增百戶溝水面陞科課銀一兩二錢四分九釐一毫有奇 池州府地租銀一十七兩 補徵時價銀二兩六錢二釐八毫有奇

遇閏加銀六兩九錢一分九毫有奇

青陽縣實在折實田一千六百三十七頃三十九畝六分一釐有奇

內則例

地一畝折田四分五釐七毫有奇 山一畝折田二分六毫有奇 塘一畝折田六分五毫有奇 基地一畝折田三分四釐六毫有奇 每折實田一畝科銀一錢八釐一毫有奇 漕贈銀二釐三毫有奇 米六升五合有奇 漕贈米二合三勺有奇 豆八合三勺有奇 攤徵人丁銀一分九毫有奇 匠班銀二毫三忽有奇

實徵折色銀一萬八千一百六兩四錢八釐七毫有奇
攤徵人丁銀一千七百八十五兩一錢八分五釐七毫
有奇

匠班銀三十三兩三錢

共實徵銀一萬九千九百二十四兩八錢九分四釐五
毫有奇

實徵本色米一萬一千九十七石八斗七升有奇
豆一千三百六十一石八斗八升四合有奇

外不在丁田徵解雜辦銀一十七兩九錢三分二毫有
奇 內門攤課稅銀一十三兩九錢三分二毫有奇 協
濟昌平州銀三兩 皮張銀一兩

銅陵縣實在折實田一千三百九十三頃五十一畝七
分一釐有奇

內則例

地一畝折田二分五釐有奇 蘆洲沙地一畝折田一分
五釐 山塘一畝折田二分 基地一畝折田二分五釐
每折實田一畝科銀一錢五釐二毫有奇 漕贈銀
二釐八毫有奇 米七升七合有奇 漕贈米二合八勺有奇 豆九
合七勺有奇 攤徵人丁銀七釐六毫有奇 匠班銀三毫三絲有奇

實徵折色銀一萬五千七十五兩六錢八分九釐三毫
有奇

攤徵人丁銀一千七十一兩三錢五分五釐有奇
匠班銀四十六兩三錢五分

共實徵銀一萬六千一百九十三兩三錢九分四釐三

毫有奇

實徵本色米一萬二千一百四十一石六斗七升四合

有奇

豆一千三百五十七石八斗五合有奇

外不在丁田徵解雜辦銀七十六兩四錢八釐一毫有

奇內門攤課稅銀七兩四分一釐一毫有奇 協濟昌

平州銀三兩 大通河泊所黃麻正脚銀二十二兩

二錢九分七釐八毫有奇 翎毛正脚銀三兩二錢二

分四釐七毫有奇 皮張銀一兩 白麻銀二十一兩

七錢二分三釐一毫有奇 魚線膠銀二錢六分八釐

五毫 魚課鈔銀一十七兩四錢二分九釐八毫有奇

補徵時價銀四錢二分三釐一毫有奇

遇閏加銀一兩四錢八分一釐六毫有奇

又不在丁田公費地畝項下鱒魚折價銀二十六兩二

錢四分六釐

石埭縣實在折實田六百一十八頃二十三畝八分四

釐有奇

內則例

地一畝折田三分三釐三毫有奇 山一畝折田一分塘

池一畝折田五分 每折實田一畝科銀一錢三分

七釐三毫有奇 米三升九合有奇 豆二升五合有奇

攤徵人丁銀一分六釐三毫有奇

匠班銀四毫九絲有奇

實徵折色銀八千四百九十五兩六錢三分五釐六毫

有奇

攤徵人丁銀一千一十兩九錢五分九釐八毫有奇

匠班銀三十兩六錢

食貨志

田賦

池州府

池州府

共實徵銀九千五百三十七兩一錢九分五釐四毫有奇

實徵本色米二千四百一十九石九斗九升六合有奇
豆一千五百五十六石三斗一升三合

外不在丁田徵解雜辦銀二十三兩九錢九分二釐六毫有奇
內門雜課稅銀一十七兩八錢三分八釐六毫有奇
協濟昌平州銀三兩 皮張銀三兩一錢五分四釐

建德縣實在折實田七百八十七頃一十三畝三釐有奇
雲霧荒山一十六頃三畝九分

內則例
地一畝折田五分三釐七毫基地一畝折田二分五釐
六毫塘一畝折田一分四釐 每折實田一畝科銀一錢一分四釐八毫有奇 漕贈銀二釐八毫有奇

米七升八合有奇 漕贈米二合八勺有奇 豆一升二合有奇
攤徵人丁銀一分一釐四毫有奇
匠班銀一毫八絲有奇

雲霧荒山一十六頃三畝九分納租鈔銀七錢九分五釐三毫有奇
實徵折色銀九千二百七十一兩八分一釐有奇

攤徵人丁銀九百四兩一分三釐有奇
匠班銀二十四兩三錢

共實徵銀一萬一百九十九兩三錢九分四釐有奇
實徵本色米六千三百九十五石三斗九升六合有奇

豆九百八十四石二升五合有奇
外不在丁田徵解雜辦銀一十兩九錢二分二釐七毫

有奇
內門雜課稅銀六兩九錢二分二釐七毫有奇
協濟昌平州銀三兩 皮張銀一兩

歸併南撫饒三衛所實在屯田五百一十四頃八十一

畝二分四釐有奇內南昌所田每畝科籽粒米一斗九升七合八勺有奇 撫州所田每畝

科籽粒米一斗九升五合八勺有奇內原撥補民田每畝科籽粒米二斗二合一勺有奇 撫州所田每畝

四絲有奇 屯丁銀八毫三絲有奇 饒州所田每畝科籽粒米二斗 攤徵餘徭銀二毫一絲有奇 屯丁銀二毫九絲有奇 以上米每石折銀五錢

實徵米折餘徭銀五千四百四十五兩九錢四分五釐

二毫有奇遇閏加銀二錢二分六毫有奇

攤徵屯丁銀二十六兩六錢九分二釐一毫有奇

除閏共實徵銀五千四百七十二兩六錢三分七釐三

毫有奇

東流縣實在折實田四百七十頃五十七畝四分四釐

有奇

內則例

地一畝折田三分三釐三毫有奇山一畝折田五釐一

毫有奇塘一畝折田二分六釐四毫 每折實田一畝科銀一錢四分九釐一毫有奇 漕贈銀三釐三

毫有奇 米八升九合有奇 漕贈米三合三勺有奇 豆一

升七勺有奇 攤徵人丁銀一分五釐六毫有奇 匠班銀三毫五絲有奇

實徵折色銀七千一百七十九兩九錢二分八釐四毫

有奇

攤徵人丁銀七百三十五兩二錢四釐一毫有奇

匠班銀一十六兩六錢五分

共實徵銀七千九百三十一兩七錢八分二釐五毫有

奇

實徵本色米四千三百七十八石九斗一合有奇

豆五百七石六斗六升一合有奇

外不在丁田徵解雜辦銀二百三十兩一錢四分三釐

二毫有奇 內門攤課稅銀三兩八錢六分六釐七毫有奇 協濟昌平州銀三兩 黃麻正脚銀七

十二兩三錢四分六釐一毫有奇 翎毛正脚銀二十 歲進野味天鷲銀二

二兩三錢七分五釐九毫有奇 白麻銀七十一兩六錢 皮張銀一兩六錢 魚線膠銀二兩五錢八分五釐

八分三釐九毫有奇 魚線膠銀二兩五錢八分五釐 五毫 魚課鈔銀四十四兩四錢一分二釐七毫有奇

後河溪濠課銀一兩七錢 補徵時價銀四兩七分 二釐二毫有奇

遇閏加銀五兩三錢五分三釐有奇

歸併南昌衛前屯實在屯田二十四頃三十三畝六分

八釐有奇 內每畝科籽粒米一斗九升七合 八勺有奇 每米一石折銀五錢

實徵米折正加銀二百四十兩七錢七釐六毫有奇

太平府

國朝原額田地山塘湖蕩池灘共折實田一萬四千五百七

十五頃七十六畝一分五釐有奇

節年陞增折實田五十八頃八十一畝三分一釐有奇

雍正十三年實在折實田一萬四千六百三十四頃五

十七畝四分六釐有奇

實徵折色銀一十萬七千八百五兩三錢八分八釐有

奇 內當塗縣不在丁田派徵馬廠餘租抵解 正項銀二百七十八兩一錢九分一釐

攤徵人丁銀一萬一千六百三十六兩二錢

匠班銀九十二兩五錢四分七釐

共實徵銀一十一萬九千五百三十四兩一錢三分五

釐有奇 開銀例派在內遇閏支給

實徵本色米三萬七千二十六石七斗六升一合有奇

豆二千二百一十二石三斗一升有奇

外不在丁田徵解雜辦銀四千七百九十六兩一分八

釐九毫有奇遇閏加銀六十七兩五錢八分四釐一毫

有奇

又不在全書丁田出辦鱒魚折價銀三百二十四兩五

錢二分一釐 續於乾隆元年奉文豁免

歸併省衛實在成熟屯田一百六十六頃四十二畝五

分三釐有奇

實徵銀四百九十一兩三錢一分五釐四毫有奇

攤徵屯丁銀四十八兩五錢二分五釐

共實徵銀五百三十九兩八錢四分四毫有奇

實徵本色米一十一石九斗一升三合有奇

當塗縣實在折實田九千六百二十二頃一十二畝六

分七釐有奇

內則例

地一畝折田八分三釐八毫有奇 灘地一畝折田三分六釐七毫有奇

荒田一畝折田三分七釐三毫有奇 荒地一畝折田二分四釐八毫有奇

湖蕩一畝折田一分二釐七毫有奇 山一畝折田三釐七絲有奇 塘一畝折田四釐三毫有奇 池一畝折田八釐七毫有奇

每折實田一畝科銀六分六釐四毫有奇 漕贈銀七

毫七絲有奇 米二升三合有奇 漕贈米七勺七抄有奇 豆一

合五勺有奇 難徵人丁銀七釐二毫有奇

實徵折色銀六萬五千一百八十四兩九錢一分六釐

九毫有奇 內派徵馬廠餘租抵解正項銀二百七十八

兩一錢九分一釐 難徵人丁銀六千九百二十九兩六錢

共實徵銀七萬二千一百一十四兩五錢一分六釐九

毫有奇

實徵本色米二萬三千三百八十二石三斗三升八合

有奇

豆一千四百八十四石六斗三升有奇

外不在丁田徵解雜辦銀二千一百六十一兩九分四

釐四毫有奇 內協濟昌平州銀九兩 新溝葛家二所

魚課銀五十六兩二錢四分六釐 牧馬

場租銀五百一十五兩九釐 黃麻銀二百六十二兩

八錢三分四釐五毫有奇 翎毛銀七十兩五錢七分

六釐 魚線膠銀二十一兩七錢七分七釐五毫 青

峯潞西草場租銀六百八十六兩九錢二釐六毫有奇

新溝葛家二所鱗鮮銀三百一十五兩六錢六分六

釐五毫 銷繳魚課勘合銀四兩五錢五分 安寧廠

轄馬圩租銀九十二兩二錢八分八釐四毫 修理城

垣銀六十七兩八錢四分四釐三毫 續加馬田地租

銀二十四兩 補徵時價銀三十四兩二錢九分九釐

六毫有奇 遇閏加銀四十二兩三錢三分三釐四毫有奇

又不在全書丁田出辦鱗魚折價銀一百五十七兩八

錢七分五釐 歸并省衛實在屯田一百二十一頃七十四畝二釐有

奇 內科田每畝科正耗米五升八合有奇增協濟銀六釐七毫有奇 增餘二田科正耗米五升八合有奇 協濟銀一釐七毫有奇 草場田八則一則科銀六分一則科銀四分一則科銀四分五釐一則科銀三分一則科銀三分五釐一則科銀二分一則科銀一分一則科銀二釐 攤徵屯丁銀一釐四毫有奇

實徵銀二百九十兩三錢三分八釐六毫有奇

攤徵屯丁銀一十七兩二錢

共實徵銀三百七兩五錢三分八釐六毫有奇

實徵本色米一十一石九斗一升三合有奇

蕪湖縣實在折實田三千六十八頃三十二畝三分三釐有奇

內則例

田每畝科銀八分三釐有奇 漕贈銀九毫八忽有奇 米二升七合有奇 漕贈米九勺八撮有奇 豆一合五勺有奇

攤徵人丁銀一分一釐四毫有奇 匠班銀二毫五絲有奇

實徵折色銀二萬五千八百七十五兩一錢一分九釐有奇

攤徵人丁銀三千五百二兩八錢

匠班銀七十七兩四錢

共實徵銀二萬九千四百五十五兩三錢一分九釐有奇

實徵本色米八千六百七十三石九斗九升八合有奇

豆四百七十七石一斗九合有奇

外不在丁田徵解雜辦銀一千九百二十二兩三錢一

分二釐有奇 內協濟昌平州銀六兩 魚課銀一十八兩七錢七分六釐五毫 門攤商稅銀九

十六兩一錢五分九釐七毫有奇 牧馬場租銀四百
 八十九兩一錢一分二釐二毫有奇 黃麻銀四十一
 兩二錢八分一釐四毫有奇 翎毛銀一十八兩七錢
 六分五釐 魚線膠銀三兩四錢二分五毫 青峯草
 場租銀一千一十八兩九分七釐六毫有奇 黃馬場
 租銀二百二十三兩九錢六分九釐五毫有奇 銷繳
 魚課勘合銀一兩三錢四分二釐 補徵時價銀五兩
 三錢八分七釐六毫有奇
 外有門面江夫銀一千九百三兩 河蓬租銀四百一兩
 三錢於雍正十三年奉 文豁免

遇閏加銀一十五兩九錢二釐一毫有奇

又不在全書丁田出辦鱗魚折價銀九十兩九錢五分

歸併省衛實在屯田四十四頃六十八畝五分有奇

畝一則科銀六分一則科銀二分三釐一則科銀二分

攤徵屯丁銀七釐一絲有奇

實徵銀二百兩九錢七分六釐八毫有奇

攤徵屯丁銀三十一兩三錢二分五釐

共實徵銀二百三十二兩三錢一釐八毫有奇

繁昌縣實在折實田一千九百四十四頃一十二畝四分四釐有奇

內則例

地二畝折田一畝山二畝折田一畝塘三畝折田一畝

每不折田一畝科銀五分九釐二毫有奇 漕贈銀五

毫八絲有奇 每折實田一畝科銀一分九釐五毫有奇 漕贈銀一

毫九絲有奇 新墾折實田科銀一分九釐二毫有奇 漕贈銀一毫

九絲有奇 米二升四合有奇 漕贈米八勺四抄有奇 豆一

合二勺有奇 攤徵人丁銀六釐一毫有奇

匠班銀七絲七忽有奇 實徵折色銀一萬六千七百四十五兩三錢五分二釐

一毫有奇

攤徵人丁銀一千二百三兩八錢

匠班銀一十五兩一錢四分七釐

共實徵銀一萬七千九百六十四兩二錢九分九釐一

毫有奇

實徵本色米四千九百七十石四斗二升五合有奇

豆二百五十石五斗七升一合有奇

外不在丁田徵解雜辦銀七百一十二兩六錢一分二

釐五毫有奇 內協濟昌平州銀三兩 魚課銀一十八兩四分一釐三毫有奇 牧馬場租平損

銀二百四十五兩六錢三分八釐八毫有奇 黃麻銀

八十四兩五錢六分三釐八毫有奇 忽毛銀二十四兩六分六釐五毫

有奇 各馬羣場租共銀二百九十四兩一分二釐五毫 銷繳魚課勘合銀二兩三錢六分六釐 續加

補徵時價銀一十兩八錢一分九釐七毫有奇

遇閏加銀九兩三錢四分八釐五毫有奇

又不在全書丁田出辦鱔魚折價銀七十五兩六錢九

分六釐

廬州府

國朝原額田地山塘溝灘圩田共九萬二千九百九十頃二

十二畝五釐有奇又草山二千五百九十三里一分有

奇

節年拋荒及挖廢坍江等項田地共一萬二千六百六

十九頃二十八畝九分六釐有奇

節年開墾陞增溢額田地共七千五百九十一頃六十

四畝九分八釐有奇開墾補足草山四百二十六里九分有奇

雍正二年分六安州為直隸領英霍二縣額減田地二萬八百四十三頃四十二畝三分八釐有奇

雍正十三年實在成熟並溢額折實田地共六萬七千六十九頃一十五畝六分九釐有奇草山三千二十里

有奇
實徵折色銀一十八萬七百三十七兩七分三釐一毫

有奇
攤徵人丁銀一萬八千一百七十七兩四錢一分

匠班銀二百九十兩八錢五分三毫
共實徵銀一十九萬九千二百五兩三錢三分三釐四

毫有奇閏銀例派在內遇閏支給
實徵本色米四萬一千一百八十五石五斗七升一合

有奇
麥八百三石七斗七升五合有奇

外不在丁田徵解雜辦銀一千七百五十七兩三分三釐五毫有奇遇閏加銀三十六兩九錢八分六釐三毫

有奇
歸併省外衛實在屯田二千四百四十七頃一十六畝

三分一釐有奇
實徵銀二千二百七十一兩四錢六分一釐五毫有奇

攤徵屯丁銀五百四十七兩五錢七分五釐

共實徵銀二千八百一十九兩三分六釐五毫有奇

實徵本色米一萬五千二百九十三石四斗五升五合

有奇

麥二百二十七石三斗四升六合有奇

外不在丁田徵解軍三小料銀一十二兩二錢四分

又不在丁田徵解火藥銀五兩

合肥縣實在成熟田塘地二萬九千五百四十七頃五

十四畝六分九釐有奇

內則例 田塘地一則起科每畝料銀一分九釐四毫有奇 漕

贈銀四絲七忽有奇 漕贈米四抄七撮有奇 麥一

勺六抄有奇 攤徵人丁銀二釐五毫有奇

匠班銀二絲四忽有奇

實徵折色銀五萬七千七百六十三兩六分九釐有奇

攤徵人丁銀七千六百七十五兩五錢五分

匠班銀七十二兩

共實徵銀六萬五千五百一十兩六錢一分九釐有奇

實徵本色米一萬四千一百八十八石二升八合有奇

麥五百一石六斗二合有奇

外不在丁田徵解雜辦銀五百四十六兩七錢六分九

釐四毫有奇

內附徵田銀三兩九錢四分四釐三毫有奇 漕鳳米麥銀四錢二分七毫有奇 免糧軍餉銀五十七兩 牧地租正脚銀三百一十二兩四錢四釐五毫有奇 黃麻正脚銀七十四兩一錢

四分五釐八毫有奇 本折熟鐵正墊銀六十六兩二錢一分四釐一毫有奇 本折魚線膠正墊銀九兩一錢三分六釐二毫有奇 補徵時價銀二十三兩五錢三釐八毫有奇

遇閏加銀九兩三錢七分七釐三毫有奇

歸併外衛實在成熟屯田一百二十五頃六十畝二分

四釐有奇

內則例

鳳陽左衛屯田每畝科本三糧三升六合有奇

折色銀四分二釐三毫有奇 軍器正脚新增牛角

攤徵屯丁銀三釐三毫有奇

鳳陽後衛屯田每畝科本三糧三升六合有奇 折色銀四分二釐有奇 軍器牛角等銀一分六釐五毫有奇

攤徵屯丁銀三釐三毫有奇

實徵銀六百七十九兩一錢九分四釐三毫有奇

攤徵屯丁銀四十一兩七錢

共實徵銀七百二十兩八錢九分四釐三毫有奇

實徵米二百二十七石三斗四升六合有奇

麥二百二十七石三斗四升六合有奇 米麥俱改徵折色每石折銀八錢

外不在丁田徵解軍三小料銀一十二兩二錢四分

廬江縣實在折實田一萬三百二頃五十三畝六分八

釐有奇

內則例

地一畝五分有奇折田一畝柴山七畝五分四釐有奇

折田一畝草山一十五畝八釐有奇折田一畝 每折實田一畝科銀二分五釐七毫有奇 漕贈銀六

絲九忽有奇 官圩田每畝科銀一分六毫有奇 漕贈銀六絲九忽

有奇 米五合六勺有奇 漕贈米六抄九撮有奇 麥一

難徵人丁銀一釐一毫有奇 匠班銀三絲二忽有奇

實徵折色銀二萬四千九百六十七兩七錢九分三釐

一毫有奇

攤徵人丁銀一千一百五十七兩九錢

匠班銀三十二兩四錢

共實徵銀二萬六千一百五十八兩九分三釐一毫有

奇

實徵本色米五千九百二石八斗五升八合有奇

麥一百五十一石六斗三升二合有奇

外不在丁田徵解雜辦銀一百二兩二錢四分三毫有

奇

內牧馬場租銀三十八兩三錢三分六釐八毫有奇 生銅銀三十兩九錢七分五毫 本折白麻正墊銀三十二兩九錢三分三釐有奇

遇閏加銀一兩八錢八分七釐九毫有奇

舒城縣實在成熟田塘地六千九百四十四頃一十四

畝七分七釐有奇草山三千二十里有奇

內則例

田塘地一則起科每畝科銀四分四釐五毫有奇 漕

贈銀一毫一忽有奇 米七合八勺有奇 漕贈米一勺一撮有奇 麥二

攤徵人丁銀二釐二毫有奇

匠班銀七絲二忽有奇 草山每里科銀八分三釐

實徵折色銀三萬九百五十六兩三錢三分三釐六毫

有奇

攤徵人丁銀一千五百八十四兩六錢

匠班銀五十兩五錢五分三毫

共實徵銀三萬二千五百九十一兩四錢八分三釐九毫有奇

實徵本色米五千五百一石七斗五升六合有奇

麥一百五十石五斗三升九合有奇四十四畝一十四

外不在丁田徵解牧馬草廠租銀九十四兩二錢五分

三毫有奇

無為州實在折實田一萬二千七百四十六頃二十一

畝一分二釐有奇

內則例

地一畝三分七毫有奇折田一畝 山灘一十四畝五

釐八毫有奇折田一畝 溝塘二畝七分二釐四毫

有奇折田一畝

每折實田一畝科銀三分三釐六毫有奇 漕贈銀四

毫一絲有奇

米一升一合有奇 漕贈米四勺一抄有奇

攤徵人丁銀四釐三毫有奇

匠班銀八絲七忽有奇

實徵折色銀四萬三千三百六十四兩八錢五分二釐

四毫有奇

攤徵人丁銀五千五百兩

匠班銀一百一十一兩六錢

共實徵銀四萬八千九百七十六兩四錢五分二釐四

毫有奇

實徵本色米一萬二千八百五十四石八斗六升一合有奇

外不在丁田徵解雜辦銀五百四十八兩二錢八釐五

毫有奇內更名田糧銀三十七兩六錢五分八毫有奇

清鳳米銀六兩九錢三分四釐一毫有奇

牧地厰租銀二百二兩五錢五分二釐五毫有奇

僕寺牛犢銀三兩七錢黃麻正墊銀一百三十九兩

七錢五分本折熟鐵正墊銀一百二兩八錢二分九

釐有奇本折魚線膠正墊銀一十五兩四錢九分三

釐補徵時價銀三十九兩二錢九分九釐一毫有奇

遇閏加銀一十三兩八錢九分八釐七毫有奇

歸併省衛實在成熟屯田一千八百六十三頃二十畝

八分五釐有奇內比田每畝科正耗米八升六合有奇

增協銀九釐二毫有奇

米五升八合有奇增協銀六釐七毫有奇

科止耗米五升八合有奇協濟銀一釐七毫有奇

誠官兵領墾比科等田俱照沙壓比田起科每畝科米

折并新增銀三分六毫有奇

冊江田并草灘地科正

耗米四合一勺有奇協濟銀一毫

丁銀一釐六毫有奇

實徵銀一千二百四十六兩一錢四分五釐有奇

攤徵屯丁銀三百兩六錢五分

共實徵銀一千五百四十六兩七錢九分五釐有奇

實徵本色米一萬二千一百一十一石二斗六升九合有奇

外不在丁田徵解火藥銀五兩

巢縣實在折實田七千五百二十八頃七十一畝四分有奇

內則例

地一畝四分一毫有奇折田一畝

每折實田一畝科銀三分一釐三毫有奇 漕贈銀九

絲一忽有奇

米三合七勺有奇 漕贈米九抄一撮有奇

攤徵人丁銀三釐五忽有奇

匠班銀三絲二忽有奇

實徵折色銀二萬三千六百八十五兩二分四釐八毫

有奇

攤徵人丁銀二千二百五十九兩三錢六分

匠班銀二十四兩三錢

共實徵銀二萬五千九百六十八兩六錢八分四釐八

毫有奇

實徵本色米二千七百三十八石六升七合有奇

外不在丁田徵解雜辦銀四百六十五兩五錢六分四

釐八毫有奇

內免糧稅契銀五十七兩二分九釐七毫 有奇 扣解秋糧銀一十兩四錢三分八

釐二毫有奇

免糧商稅銀八十兩 牧地廠租銀八

錢八分

本折魚線膠銀一十一兩 補徵時價銀三

十六兩九錢八分三釐五毫有奇

遇閏加銀一十一兩八錢二分二釐二毫有奇

歸併省衛實在成熟屯田四百五十八頃三十五畝二

分二釐有奇

內比田每畝科正耗米八升六合有奇 增

升八合有奇

增協銀六釐七毫有奇 科田科正耗米五

耗米五升八合有奇

協濟銀一釐七毫有奇 增餘二田科正

兵領墾比科等田俱照沙歷比田起科每畝科米折并

新增加銀三分六毫有奇 久荒餘田科米折銀一分三

實徵銀三百四十六兩一錢二分二釐一毫有奇

攤徵屯丁銀二百五兩二錢二分五釐

共實徵銀五百五十一兩三錢四分七釐一毫有奇

實徵本色米二千九百五十四石八斗三升八合有奇

鳳陽府

國朝原額田地二十二萬九千八百六十六頃六十九畝四

分四釐有奇內原荒蕪田地一十萬九千五十二頃二

十一畝二分有奇又壽靈太三州縣等則不一折實成

田折去一萬八千二百八十九頃六畝二分九釐有奇

節年開河築堤占廢水沉並坍荒地共一萬七千四

百二十頃五畝二分

節年開墾陞科及歸併潁州潁上二衛所出地共五萬

四千一百三十六頃八十三畝九分八釐有奇

雍正二年分泗潁亳三州為直隸領盱眙天長五河潁

上霍邱蒙城太和等縣額減田地四萬四千九百三十

七頃六十六畝四分二釐有奇

雍正十三年實在成熟田地九萬四千三百四頃五十

四畝三分一釐有奇

實徵折色銀一十五萬三千八百二十三兩三錢二釐

一毫有奇

攤徵人丁銀四萬二千九百六十一兩七錢五分五毫

有奇

匠班銀四百一十五兩九錢二分一釐五毫

共實徵銀二十九萬七千二百兩九錢七分四釐七毫

有奇 閏銀例派在內遇閏支給

實徵本色米三萬二千三百八十五石五升三合有奇

麥五千三百三十六石四斗九升二合有奇

外不在丁田徵解雜辦銀五千四百五十一兩二分九

釐二毫有奇

米一千二百六十石六斗四升五合有奇

麥一十一石七斗三升六合有奇

歸併省外衛所實在成熟屯田五千七十六頃四十二

畝九釐有奇

實徵銀一萬六千四百四十二兩五錢二分三釐八毫

有奇

攤徵屯丁銀一千六百四十三兩六錢四分

共實徵銀一萬八千八十六兩一錢六分三釐八毫有

奇

實徵米九千三百一十八石九斗九升三合有奇

麥三千二百二十石六斗四升有奇 米麥俱改徵折色每石折銀八錢

豆二千五百一十二石三斗三升八石有奇 改徵折色每石折銀

錢七

外不在丁田徵解軍三小料銀九十兩六錢一分二釐

七毫

又不在丁田徵解雜辦銀三百八兩七錢九分一釐有

奇

制錢十千文

鳳陽縣實在成熟田三千二百六十八頃二十二畝一

分六釐有奇

內則例每畝計算

田科銀二分九毫有奇

米六合七勺有奇

攤徵人丁銀一分二釐五毫有奇

匠班銀一毫五絲有奇

實徵折色銀六千八百四十兩一錢九分七釐有奇

攤徵人丁銀五千一百八十七兩三錢九分有奇

匠班銀六十四兩八錢

共實徵銀一萬二千九十二兩三錢八分七釐二毫有

奇

實徵本色米二千二百一十七石二斗八合有奇

外不在丁田徵解雜辦銀二百七十八兩九錢二分四

釐八毫有奇

內商稅銀六兩 草場租正脚銀一十七兩三分 更名田租銀二百五十二兩七錢四分二釐八毫有奇

更名田租本色米五百八十九石八斗七升五合有奇

歸併外衛所實在成熟屯田三百四頃五畝九分六釐

有奇

內鳳左衛田每畝科糧三升六合有奇 糧折銀四分二釐三毫有奇 軍器牛角銀七釐五毫有奇

鳳前衛肥田每畝科糧二升八合有奇 糧折銀三分三釐五毫有奇 軍器牛角銀一分四釐一毫有奇 瘠田

科糧一升八合糧折銀二分一釐軍器牛角銀八釐八毫有奇

鳳陽後衛屯田每畝科糧三升六合有奇 糧

折銀四分二釐有奇 軍器牛角銀一分六釐五毫有奇

懷遠衛田每畝科糧三升六合糧折銀四分二釐軍

器牛角銀一分九釐五毫有奇 洪塘所屯田每畝科
糧三升六合有奇 糧折銀四分二釐一毫有奇 軍器牛
角銀一分三釐有奇 攤徵屯丁銀二釐五毫有奇

實徵銀一千四百三十九兩二分六釐五毫有奇

攤徵屯丁銀七十六兩六錢

共實徵銀一千五百一十五兩六錢二分六釐五毫有

奇

實徵麥米一千二十三石六升一合有奇 改徵折色

外不在丁田徵解軍三小料銀九兩八錢六分六釐一

毫

臨淮縣實在成熟田三千三百二十頃七十六畝八分

一釐有奇

內則例每畝計算

田科銀三分一釐八毫有奇

米一升二合有奇

攤徵人丁銀九釐五毫有奇

實徵折色銀一萬五百八十一兩六錢五分五釐有奇

攤徵人丁銀三千九百四十七兩九錢九分六釐二毫

有奇

匠班銀三十一兩五錢

共實徵銀一萬四千五百六十一兩一錢五分二釐二

毫有奇

實徵本色米二千七百一十七石八斗二升二合有奇

外不在丁田徵解雜辦銀二千八百七十一兩二錢一

分三釐有奇 內商麪稅契銀六兩 草場租銀三十五兩三分五毫有奇 更名田地銀二千八百三十兩一錢八分二釐五毫有奇

更名田地本色米五百二十石六斗六升六合有奇

歸併外衛所實在成熟屯田九十頃五十二畝九分七

釐有奇 內鳳左衛屯田每畝科糧三升六合有奇糧折銀四分二釐三毫有奇軍器牛角銀七釐二毫

有奇 鳳前鳳後懷遠洪塘等衛所田地俱照鳳陽縣衛田科則編徵 攤徵屯丁銀二釐一毫有奇

實徵銀四百六十六兩二錢二釐二毫有奇

攤徵屯丁銀一十九兩七錢

共實徵銀四百八十五兩九錢二釐二毫有奇

實徵麥米三百一十石七斗一升一合有奇 改徵折色

外不在丁田徵解軍三小料銀二兩七錢二分

懷遠縣實在成熟田四千九百七十七頃一十五畝二分一釐有奇

分一釐有奇

內則例每畝計算

田科銀四分四釐七毫有奇 漕贈銀四毫三忽有奇

米一升三合有奇 漕贈米四勺三撮有奇 麥六勺二抄有奇

攤徵人丁銀一分二釐二毫有奇 匠班銀九絲一忽有奇

實徵折色銀二萬二千九百三十八兩九錢三分五釐

九毫有奇

攤徵人丁銀六千七十七兩三錢九分一釐七毫有奇

匠班銀四十五兩四錢五分

共實徵銀二萬九千六十一兩七錢七分七釐六毫有

奇

實徵本色米六千七百三十九石三斗三升七合有奇

麥三百九石八斗三升九合有奇

外不在丁田徵解雜辦銀二百三十六兩五錢九釐九

毫有奇 內商麵稅銀三十兩五錢 漕院供應銀七十兩四錢五分三釐 更名田租銀一百三十五兩五錢五分六釐九毫有奇

更名田租本色米四十一石六斗六升三合有奇

麥二石伍斗九合有奇

歸併外衛實在成熟屯田四百五頃四十五畝三分有

奇 內懷遠衛屯田每畝科糧三升六合糧折銀四分二釐軍器牛角銀一分九釐四毫有奇 招撫開墾田

每畝科糧二升五合有奇糧折銀二分九釐二毫有奇軍器牛角銀一分三釐五毫有奇 鳳前鳳後田地俱照鳳陽縣衛田一則編徵 攤徵屯丁銀三釐二毫有奇

實徵銀一千九百七兩三錢一分六釐六毫有奇

攤徵屯丁銀一百三十三兩五錢

共實徵銀二千四十四兩八錢一分六釐六毫有奇

實徵麥米一千一百三十六石五斗一升七合有奇 改徵折色

外不在丁田徵解軍三小料銀五十三兩二錢四毫

定遠縣實在成熟田一萬四千一百一十四頃七十四

畝五分二釐有奇

內則例每畝計算 田科銀一分七釐三毫有奇 漕贈銀一毫四絲有奇 米四合二勺九抄有奇 漕贈米一勺四抄有奇 麥八勺一抄有奇

攤徵人丁銀三釐一毫有奇 匠班銀二絲二忽有奇

實徵折色銀二萬四千六百二十兩五錢八分七釐一毫有奇

攤徵人丁銀四千三百八十三兩二錢四分

匠班銀三十二兩四錢

共實徵銀二萬九千三十六兩二錢二分七釐一毫有奇

實徵本色米五千五百一十八石六斗三升有奇

麥一千一百五十五石一升三合有奇

外不在丁田徵解雜辦銀五百四十九兩三錢六分八釐有奇

內商稅銀一百一十兩一錢九分五釐 漕院

供應銀四十四兩二錢九分二釐 更名田租

銀三百九十四兩八錢八分一釐有奇

更名田租本色米一百八石三斗三升有奇

麥九石二斗二升六合有奇

歸併省外衛實在成熟屯田二千四十一頃六十七畝

六分二釐有奇 內比田每畝科正耗米八升六合增協銀九釐二毫有奇

正耗麥八升六合每麥一石改豆一石五斗增協銀九釐二毫有奇 科田每畝科正耗米五升八合有奇增

協銀六釐七毫有奇 徵麥改豆科田每畝科麥五升八合有奇每麥一石改豆一石五斗增協銀六釐七毫

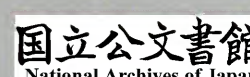
有奇 又科田科米五合四勺協濟銀一毫六絲有奇增餘二田每畝科米五升八合有奇協濟銀一釐七

毫有奇 草場田三則一則科銀四分一則科銀二分一則科銀二釐

五合有奇 糧折銀二分九釐二毫有奇軍器牛角銀一分三釐六毫有奇

鳳左鳳前鳳後懷遠等衛屯田俱照鳳陽縣衛田科則編徵 省衛攤徵屯丁銀六釐八毫有奇外衛攤徵屯丁銀二釐六毫有奇

實徵銀四千九百一十七兩七錢一分八釐六毫有奇



攤徵屯丁銀一千七十一兩四錢四分

共實徵銀五千九百八十九兩一錢五分八釐六毫有

奇

實徵米麥八千八百五十三石九斗六合有奇改徵折色

豆二千五百一十二石三斗三升八合有奇改徵折色

外不在丁田徵解軍三小料銀九兩六錢五分二釐六

毫

又不在丁田徵解雜辦銀三百八兩七錢九分一釐有

奇制錢十千文內火藥銀五兩七錢九分 楞木銀四

荒屯折銀一百九十五兩三錢四分三釐五毫有奇 拋

集租銀六十四兩二錢八分制錢十千文虹縣實在成熟田一千五百六十一頃九十九畝七分

一釐有奇

內則例每畝計算

田科銀四分七釐四毫有奇漕贈銀二毫五絲有奇

米七合八勺有奇 漕贈米二勺五抄有奇 麥五

合二勺有奇 攤徵人丁銀一分三釐四毫有奇 匠班銀三毫一絲有奇

實徵折色銀七千四百二十九兩一錢四釐七毫有奇

攤徵人丁銀一千九百三十二兩五錢六分四釐三毫

有奇

匠班銀四十五兩九錢四釐五毫

共實徵銀九千四百七兩五錢七分三釐六毫有奇

實徵本色米一千二百五十七石四斗一升有奇

麥八百二十二石四斗七升四合有奇

外不在丁田徵解草場租正脚銀七兩八錢八分三釐四毫有奇

壽州實在成熟田地一萬九千二百三十八頃九十一

畝六釐有奇雍正十一年分隸鳳臺縣田地七千九百二十八頃七十九畝四釐其錢糧各款尚

未分劃清楚仍令載壽州款目內

內則例 中田地一畝五分析上田一畝 下田地二畝折上田

一畝 每折實田一畝科銀一分五釐四毫有奇 漕贈銀八

絲三忽有奇 又上中下地折實田原不徵米每畝科麥八勺二抄有

奇 又上中下田原不科麥每畝科米二合一勺有奇 漕

贈米八抄三撮有奇 攤徵人丁銀二釐八毫有奇

匠班銀二絲一忽有奇

實徵折色銀四萬二千一百二十四兩二錢四釐七毫有奇

攤徵人丁銀七千七百五十二兩九錢

匠班銀五十七兩二錢六分七釐

共實徵銀四萬九千九百三十四兩三錢七分一釐七

毫有奇

實徵本色米三千五百一十八石九斗三升九合有奇

麥九百四十四石二斗七升三合有奇

外不在丁田徵解雜辦銀一千三百九十三兩七錢一

分五釐有奇內商稅銀四百七兩二錢五分五釐 草

場租並營繕司料價銀九百八十五兩八錢二分二釐四毫有奇 更名田租銀六錢三分八釐

更名田租本色米一斗二升有奇

歸併外衛實在成熟屯田二千二百三十四頃七十畝

二分一釐有奇 內壽州衛屯田每畝科折色銀三分軍器牛角軍餉等銀四釐五毫有奇 樣

田每畝科折色銀六分軍器牛角軍餉等銀九釐一毫有奇 班軍田地每畝科折色銀一分八釐軍器牛角

軍餉等銀二釐七毫有奇 懷遠衛招撫開墾田每畝科糧二升五合有奇折色銀二分九釐一毫有奇軍器

牛角銀一分三釐六毫有奇 鳳左鳳前鳳後懷遠等衛屯田俱照鳳陽縣衛田科則編徵 攤徵屯丁銀一釐五毫有奇

實徵銀七千七百一十二兩二錢五分九釐九毫有奇

攤徵屯丁銀三百四十二兩四錢

共實徵銀八千五百四十四兩六錢五分九釐九毫有奇

實徵米麥一千二百一十五石四斗三升五合有奇 改徵

折色

外不在丁田徵解軍三小料銀一十五兩一錢七分三

釐六毫

鳳臺縣實在成熟田地七千九百二十八頃七十九畝

四釐 內則例俱照壽州科徵

實徵折色銀

攤徵人丁銀

匠班銀

實徵本色米麥

外不在丁田徵解雜辦銀米

以上各項數目俱合載壽州款內

宿州實在成熟田地二萬五千五百八十四頃三十一畝九分九釐有奇

內則例 每畝計算

田科銀八釐三毫有奇 漕贈銀三毫 一則二則地科米七合九勺有奇 漕贈米三勺 麥

二合二勺有奇 漕徵人丁銀二釐五毫有奇 匠班銀三絲六忽有奇

實徵折色銀二萬二千五百八十一兩一錢九分一釐

有奇

攤徵人丁銀六千四百二十二兩七錢四分三釐四毫

有奇

匠班銀九十二兩七錢

共實徵銀二萬九千九十六兩六錢三分四釐四毫有

奇

實徵本色米八千八百四十五石四斗五升五合有奇

麥二千一百四石八斗九升三合有奇

外不在丁田徵解雜辦銀五十二兩二錢八釐四毫

內商 麩稅契銀一十五兩 草場租銀三十七兩二錢八釐四毫

靈璧縣實在成熟田地一萬四千三百九頃六十三畝

八分一釐有奇

內則例

中則地一畝五分一釐有奇折地一畝 下則地二畝

三分三釐六毫有奇折地一畝 每折實地一畝科銀一分六毫有奇

止則地每畝科漕贈銀九絲九忽有奇 米二合七勺有奇 漕贈米九抄九撮有奇

中則地每畝科漕贈銀七絲五忽有奇 米二合六抄有奇 漕贈米七抄五撮有奇

攤徵人丁銀五釐一毫有奇
匠班銀三絲二忽有奇

實徵折色銀一萬六千七百七兩四錢二分六釐有奇

攤徵人丁銀七千二百五十七兩五錢二分四釐九毫

有奇

匠班銀四十五兩九錢

共實徵銀二萬四千一十兩八錢五分九毫有奇

實徵本色米二千五百七十石二斗五升二合有奇

外不在丁田徵解雜辦銀六十一兩二錢五釐八毫有

奇
內商稅正脚銀一十七兩七錢三分二釐二毫有奇
草場租銀三十六兩四錢二分三釐六毫有奇

新陞河灘地租銀七兩五分

