

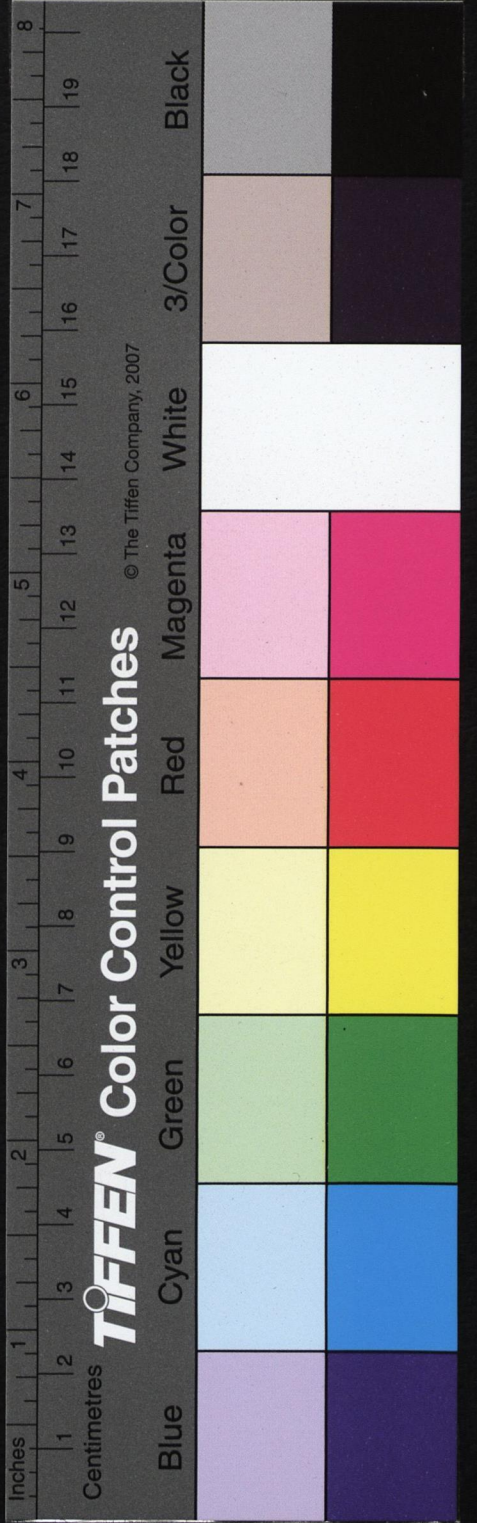
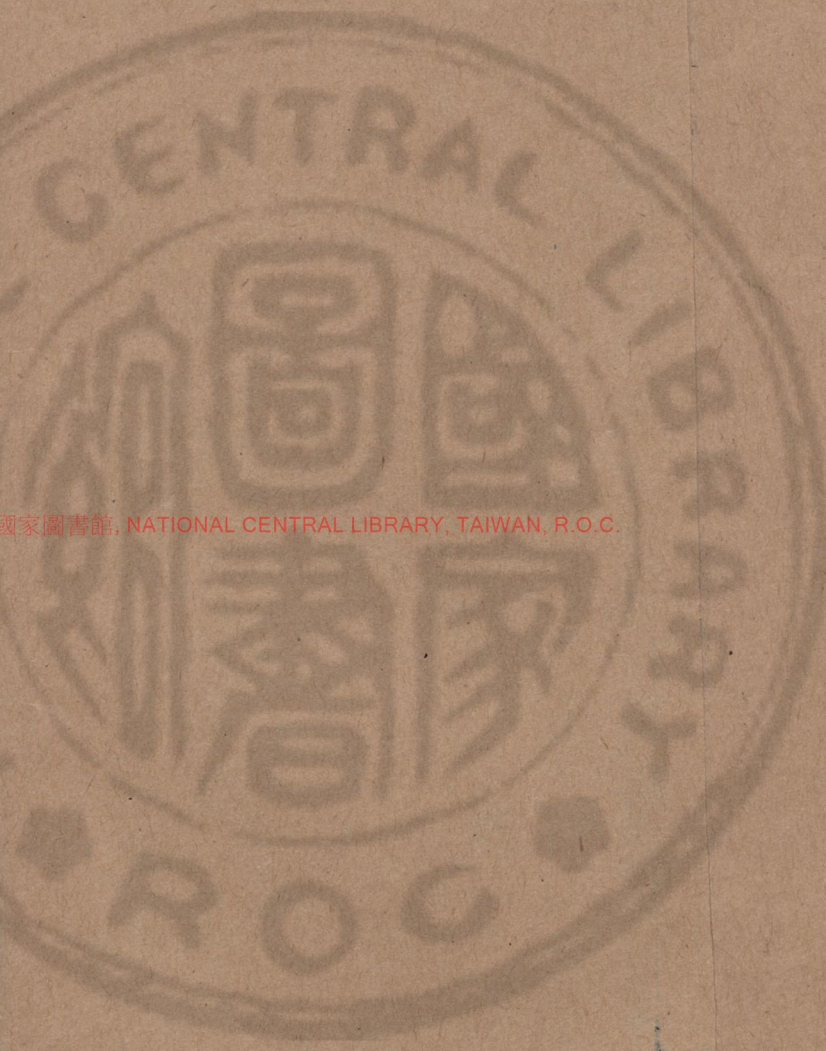
增補彙音妙悟

國家圖書館, NATIONAL CENTRAL LIBRARY, TAIWAN, R.O.C.



增補彙音妙悟

國家圖書館, NATIONAL CENTRAL LIBRARY, TAIWAN, R.O.C.



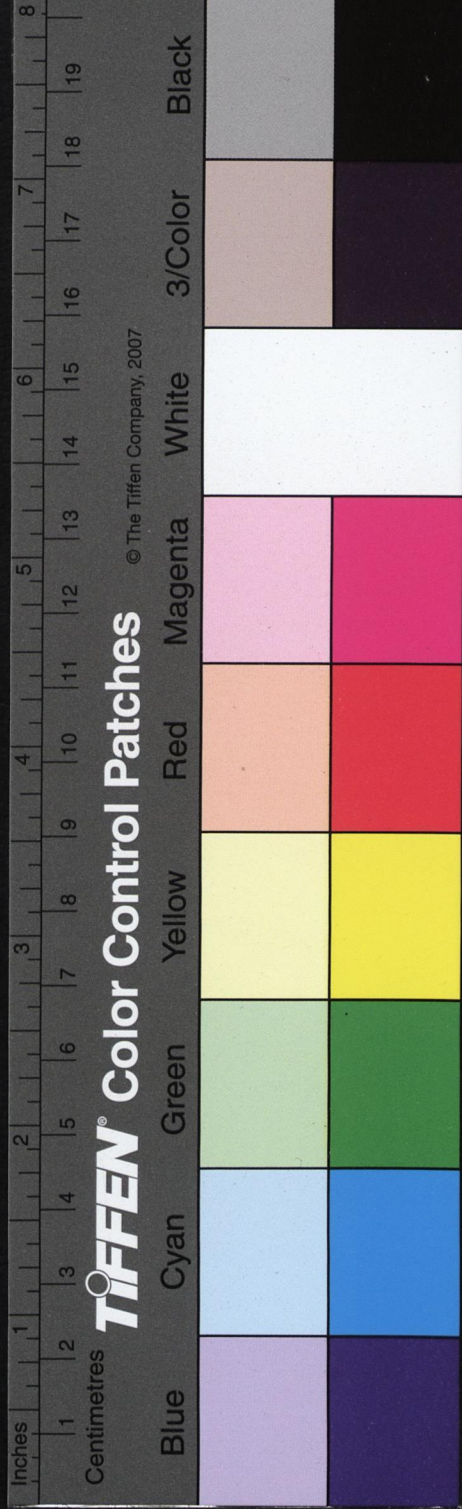
桐城黃澹川鑒定

增補彙音妙悟

光緒乙巳長夏

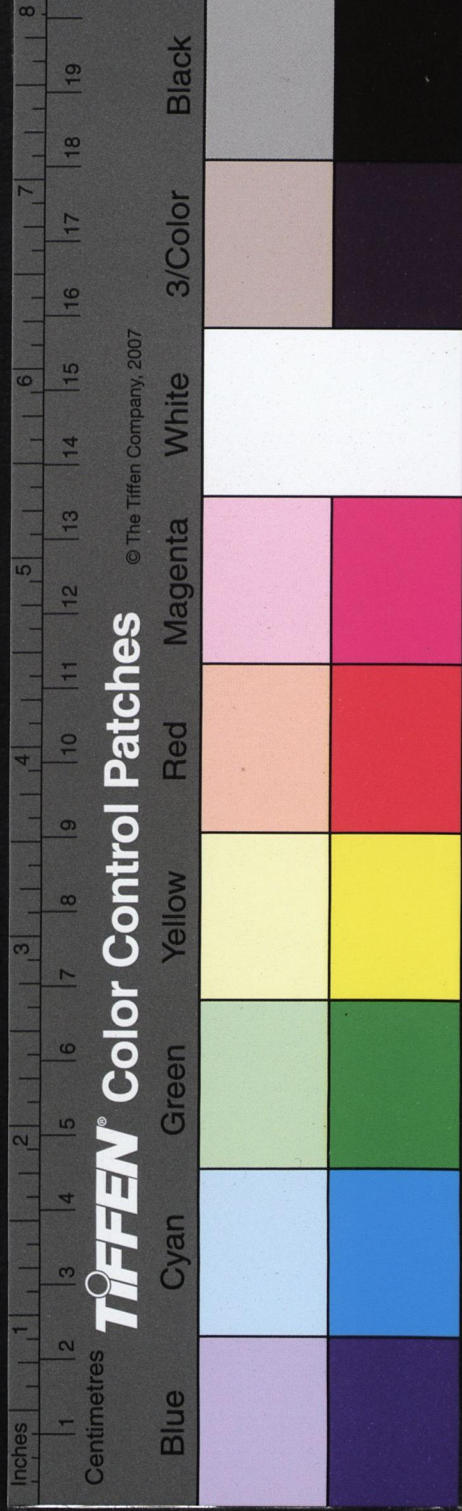


國家圖書館, NATIONAL CENTRAL LIBRARY, TAIWAN, R.O.C.



韻學難言矣哉此蓋出於天籟非可強而致故雖無
知之童稚矢口歌謠自叶於韻似不待學而能矣然
攷之周禮大行人九歲諭書名而外史掌達書名於
四方則又不能無待於學夫書之有韻甯獨詩為然
哉即以五經之有韻者言之詩備四始六義其間勞
人思婦孝子忠臣燕享贈答其叶於韻固不必言若
書之君臣交儆明良興感喜起載賡韻也易之有餘
慶有餘殃禮之儼若思安定辭亦韻也至春秋言公
入大隊之中其樂融融何莫非韻乎齊梁以來定以
四聲至唐則專以詩賦試士韻學自此而嚴士子競
相研究皆守其韻亦惟中州之士清淑之氣為得其
正僻處一方者各囿於地雜以土音於四聲未能悉
合雖有韻書聲吻互異欲全憑天籟謂不必學而能
有是理乎吾阿宜思遜因念

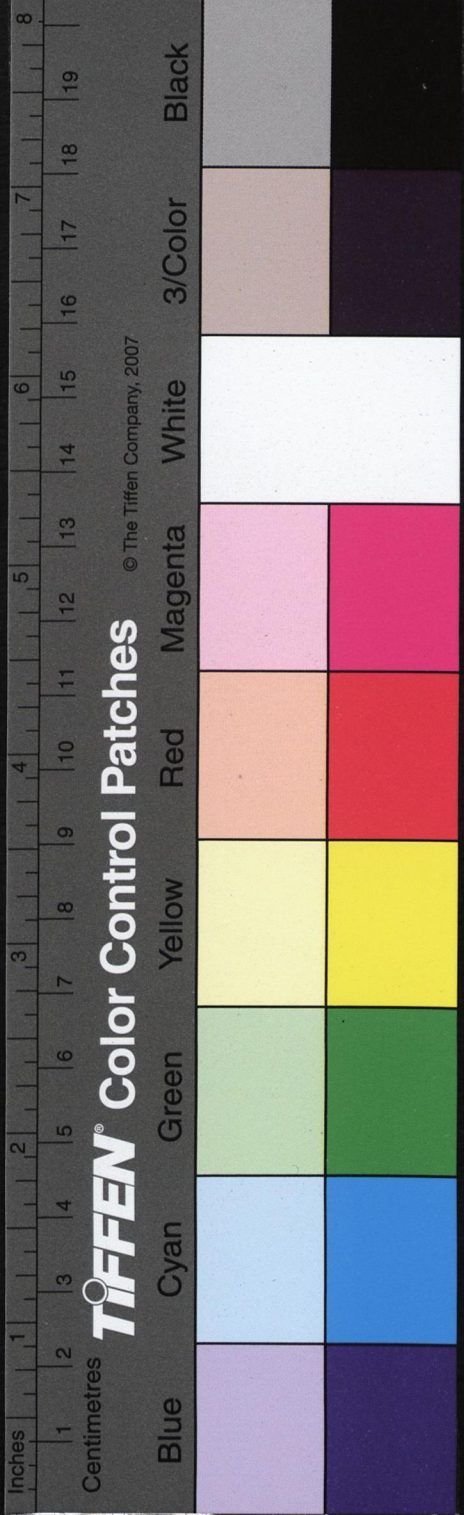
國家圖書館, NATIONAL CENTRAL LIBRARY, TAIWAN, R.O.C.



自序并例言
古無所為韻也音而已矣樂記所謂聲成文謂之音也蓋均字即古韻字義取均調也今所謂韻書者自魏李登之韻書始嗣是而切韻集韻唐韻廣韻諸書不能枚舉然而疆域既分鄉音各異山陬海澨與中州之聲韻迥殊况閩省啞齶訶誦加之輕脣正齒撮口之音並缺故臨文操觚聲律不諧應酬失次吾泉富知園先生少熟等韻之書壯遊燕遼之地諸任既該羣音悉解爰輯為閩音必辨一書於脣喉齒舌分別釐然鄉里後生熟復之可無為方言之所域矣乃客有曰是編以字而正音何如因音以識字使農工商賈按卷而稽無事載酒問字之勞乎予喜其見解之闢輯成一編以五十字母為經以十五音為緯

當代之鴻儒碩彥用出數言以弁於首時
嘉慶五年正月上元日愚叔瞻二大振題於興安府學官署

功令歲科兩試以及鄉會諸試皆不能離韻學者為彙音妙悟其苦心用功閱幾寒暑而成郵寄來興以相質置之座右諸生見之皆稱賞焉余觀其平仄無訛有互通而義同與不同者各為指出至以類推之有聲無字者亦有字焉蓋不厭學士大夫執筆為詩有所補益即農工商賈閱之於俗語俗字所不經見者亦出其中則是書之為用寔韻學之指南雖云發於天籟而尤不可以不學而能也思遜心有所歉欲梓以正於



以四聲為梳櫛俗字土音皆載其中以便村塾事物
什器之便悉用泉音不能達之外郡固不免貽大方
之誚也藏之家塾為手姓之用親友見之以為有裨
於初學不淺慙憑付梓以公同人余不能辭爰綴數
言而陳其例於左

一反切之法先讀歌五十字母十五音然後看某
聲在何字母以十五音切之呼以平仄四聲如律
字是入聲其平聲在倫字倫與春同韻屬春字字
母切以十五音在柳字管下然後呼以四聲而律
字得矣餘類倣此

一東之東與七陽之當同一字母

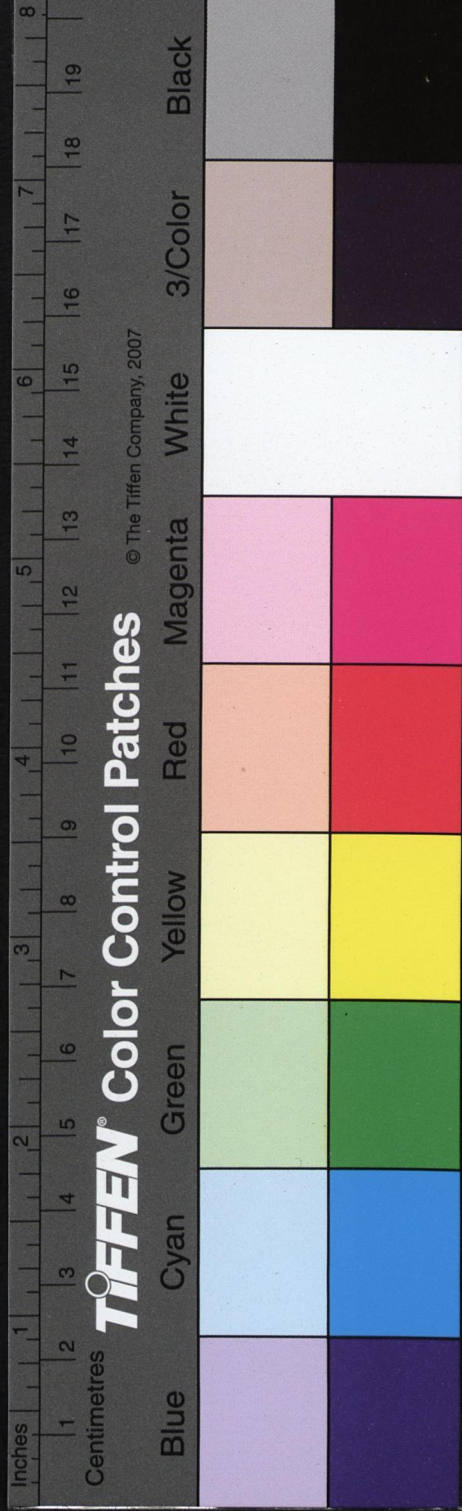
一有音有字者固不憚搜羅即有音無字者亦以

土音俗解增入為末學計也高明之士固無藉資於
是

一八音中有聲無字者置空圈有聲多字寡者以黑
線為界

一字類因字尋音是編因音尋字隨字註解一覽瞭
然雖粗識字義者亦為有用即以當一小本字類補
無不可也

柏山主人黃 謙思遜氏題



新鐫彙音妙悟全集

依字典校訂

栢山黃

謙思遜篡輯

薰園藏板

字母法式

春平朝地飛惠花呼香向歡土高古卿苦杯背商信

東平郊地開去居巨珠圭嘉古賓平莪我嗟者恩於

西平軒現三先秋此箴子江誦關平丹旦金耿鈞苟

川平乘揚兼急管漳生索基共猫捕刀俗科俗梅俗

京城雞俗毛頭青草燒俗風雨箱俗三數雙乃嘜有

十五音念法

柳磨邊盆求君氣昆地敦普奔他吞爭尊入胸時孫

英溫文顛語禮出春喜分

柳隣邊彬求巾氣欬地珍普餽他狝真入仁時新英

因文閱語銀出親喜欣

八音念法

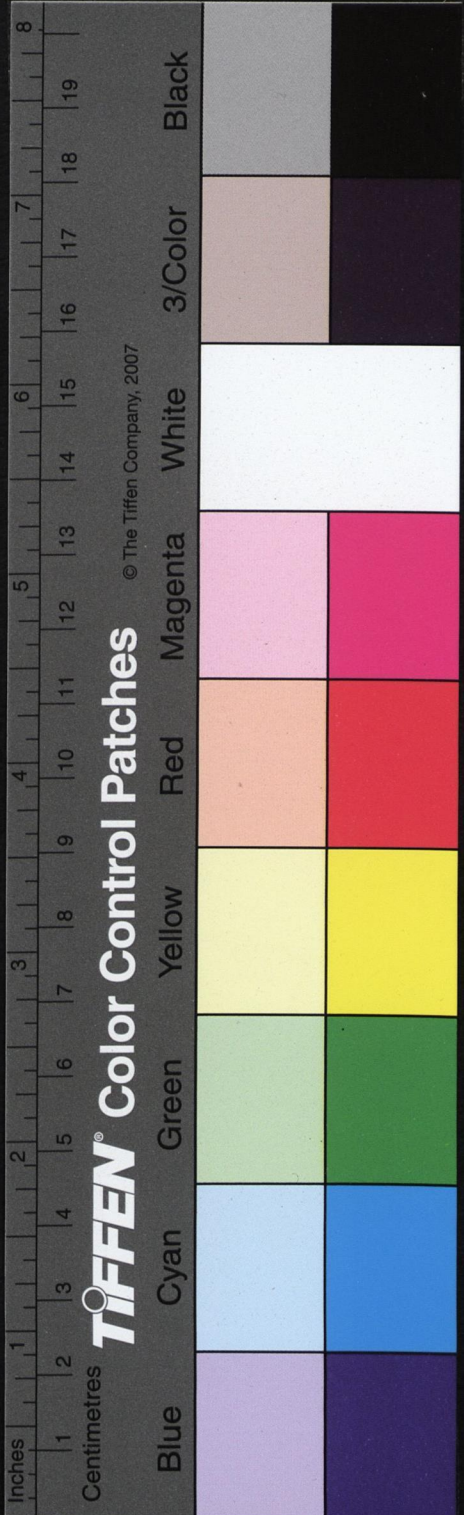
圈破法式

彙音少吾

字母目錄

日

國家圖書館, NATIONAL CENTRAL LIBRARY, TAIWAN, R.O.C.



春蠹寸出悔蟻寸休
英影應益榮卸咏亦

磨論嫩等倫論律
方訪放福皇奉鳳伏

去入 去入
上平 上平

三推新數法

五十字母念法
一春二朝三飛四花五香六歡七高八卿九杯十商
十一東十二郊十三開十四居十五珠十六嘉十七
賓十八莪十九嗟二十恩二一西二二軒二三三二
四秋二五箴二六江二七關二八丹二九金三十鉤
三一川三二乖三三兼三四管三五生三六基三七
貓三八刀三九科四十梅四一京四二雞四三毛四
四青四五燒四六風四七箱四八式四九熊五十嘜
十五音念法
一柳二邊三求四氣五地六普七他八爭九八十時

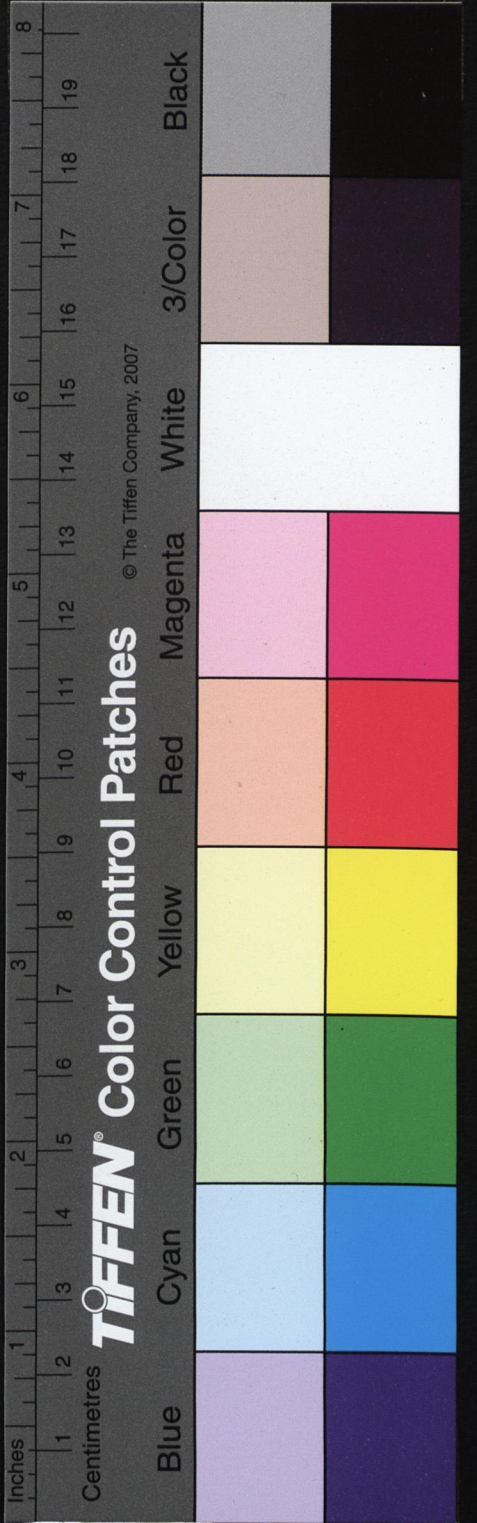
十一英十二文十三語十四出十五喜

新數念法
一從主二半口三點水四殘月五一角六鈎耳七倒
戈八左戾九草斤十歸滾
一二三四五六七八九十

三推成字歌

先從字母并于頭反切聲音左位收平仄分明居右
畔完成一字傳千秋
三推之法意何如但願世人喜讀書凡字旁通心內
得無忘昔日誦於斯
三推難識字樣

從主半點八殘月一鈎左可草一滾
主口水月殘月一鈎左可草一滾



TIFFEN® Color Control Patches

© The Tiffen Company, 2007

Inches 1 2 3 4 5 6 7 8 9 10 11 12 13 14 15 16 17 18 19 20
Centimetres 1 2 3 4 5 6 7 8 9 10 11 12 13 14 15 16 17 18 19 20



磨切昆
磨切馬
磨切卓水
磨切益瓦
磨切瓦中
磨切共道
磨切苦回
磨切干兵
磨切刀力
磨切力較

三推易識字樣

甲十六 乙十七 丙十八 丁十八 戊十九 己三十 庚三五 辛十七 壬九 癸三十

一是一是書凡在店舖者或學業未深或舉筆忘字置之座上閱之便無別字之錯亦免問字之勞

一是一是書增補千餘字內無注解者皆屬人名

一是一是書法專為忘記而作非係大用四方謀利者

倘若放樣翻刻便是

春柳 論又平聲 論又音倫 體俗非身 體字非 論又音倫 論又平聲 論又音倫 體俗非身 體字非 聲 簡又雲去 聲 菌又因平 聲 菌又音魂 縫又音見 親俗作見 鼓又音促 盡也

平磨也 香輪皮筭 船具 忍土解 氣也	上論石 烟烈行無 物 輪束	去煥難 言射鳥 以細弱 輕言也	平論五 理綸經 絲輪車 流掄元	上論恩 也	潤土淡 漣水中 電船	去論誦 也 閣積日 嫩弱也	入律法 騎自跨 疾飛肉 難言	平君人 主也 軍三 一鷓雞 鈞又三十 斤同楚 鹿木	上袞衣 章袞同 字滾水 硯聲高 聲箭竹 名親耕 種同魚 龍棍亂	去論也 老菌之 根	入骨肉 核骨樹 木名搦 力用	平群輩 也羣同 上羣也 常裳裙 同上也 也俗字 鼓也朋 侵鯤大 魚莚草	上○ 窘居廩 也鹿麇 屬屬 虫總名 顏子名	論鄭 伯	困困困 困困困 困困困 困困困 困困困	困困困 困困困 困困困 困困困 困困困	困困困 困困困 困困困 困困困 困困困	困困困 困困困 困困困 困困困 困困困	困困困 困困困 困困困 困困困 困困困	困困困 困困困 困困困 困困困 困困困	困困困 困困困 困困困 困困困 困困困	困困困 困困困 困困困 困困困 困困困	困困困 困困困 困困困 困困困 困困困	困困困 困困困 困困困 困困困 困困困	困困困 困困困 困困困 困困困 困困困
--------------------------------	------------------------	--------------------------	--------------------------	----------	------------------	------------------------	-------------------------	---	--	-----------------	-------------------------	---	--------------------------------------	---------	---------------------------------	---------------------------------	---------------------------------	---------------------------------	---------------------------------	---------------------------------	---------------------------------	---------------------------------	---------------------------------	---------------------------------	---------------------------------

國家圖書館, NATIONAL CENTRAL LIBRARY, TAIWAN, ROC

箇又平聲
義同

抽又音地
椿木名

腫與腫亦
同舍旁隆

嘽又音堆
嘽嘽

豚又音園
行屯踵也

準又音詮
義同

俊又音詮
義同

卒又去聲

吳又音民
溫又平聲

文又去聲
掩飾也
問又去聲
名譽著聞
也

潤又音魂
與渾同

去郡州棍木棒琨美玉篲美竹刻削
入極穿促也突坳突措狡一汨亂滑利也不瑁名玉濕也

敦厚也諄懇至也連連墩堆平地

捫推盾子櫓激大水楮欄也

頓至地 筓竹圍雉谷也

屯卦名脣口派水際土 潛水

遁逃也 遁退也 鈍不利

尊貴也 尊踴也 逡退也 導循也

準也 準準也 準準也 準準也

存血問也 船用也 濟深也

峻高也 峻峻也 峻峻也 峻峻也

捫持頭也 捫倉邊也 捫倉邊也

溫習也 溫日氣 溫日氣 溫日氣

蘊蓄也 蘊蘊也 蘊蘊也 蘊蘊也

搵于捺也 搵蘊也 搵蘊也 搵蘊也

云說芸香草 云草也 云草也 云草也

運轉也 運會也 運會也 運會也

越土解也 越過也 越過也 越過也

碩石名 碩石名 碩石名 碩石名

奔疾走也 奔疾走也 奔疾走也 奔疾走也

相飛起也 相飛起也 相飛起也 相飛起也

噴吹氣也 噴吹氣也 噴吹氣也 噴吹氣也

溢名盆也 溢名盆也 溢名盆也 溢名盆也

噴噴也 噴噴也 噴噴也 噴噴也

準準也 準準也 準準也 準準也

率循也 率循也 率循也 率循也

頤不曉也 頤不曉也 頤不曉也 頤不曉也

吻口也 吻口也 吻口也 吻口也

悶煩也 悶煩也 悶煩也 悶煩也

魴魚也 魴魚也 魴魚也 魴魚也

文一也 文一也 文一也 文一也

物離也 物離也 物離也 物離也

問訊也 問訊也 問訊也 問訊也

勿禁也 勿禁也 勿禁也 勿禁也

分與也 分與也 分與也 分與也

睡土解也 睡土解也 睡土解也 睡土解也

吞也 吞也 吞也 吞也

疴病也 疴病也 疴病也 疴病也

疴病也 疴病也 疴病也 疴病也

疴病也 疴病也 疴病也 疴病也

疴病也 疴病也 疴病也 疴病也

疴病也 疴病也 疴病也 疴病也

疴病也 疴病也 疴病也 疴病也

疴病也 疴病也 疴病也 疴病也

疴病也 疴病也 疴病也 疴病也

疴病也 疴病也 疴病也 疴病也

疴病也 疴病也 疴病也 疴病也

疴病也 疴病也 疴病也 疴病也

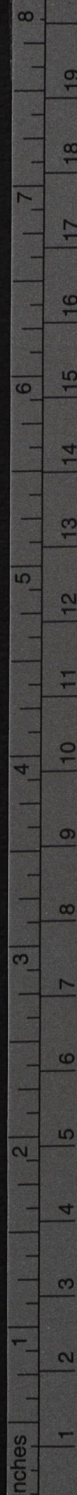
疴病也 疴病也 疴病也 疴病也

疴病也 疴病也 疴病也 疴病也

疴病也 疴病也 疴病也 疴病也

疴病也 疴病也 疴病也 疴病也

TIFFEN Color Control Patches



Black 3/Color White Magenta Red Yellow Green Cyan Blue

© The Tiffen Company, 2007

朝 蒸又上聲 蓼又音六 長大也 嬾又音名 長貌又曳 貌 蓼又音字 蓼又去聲 蓼又去聲 蓼又音留 蓼又音留 蓼又去聲 蓼又去聲 蓼又音留 蓼又音留 蓼又去聲 蓼又去聲

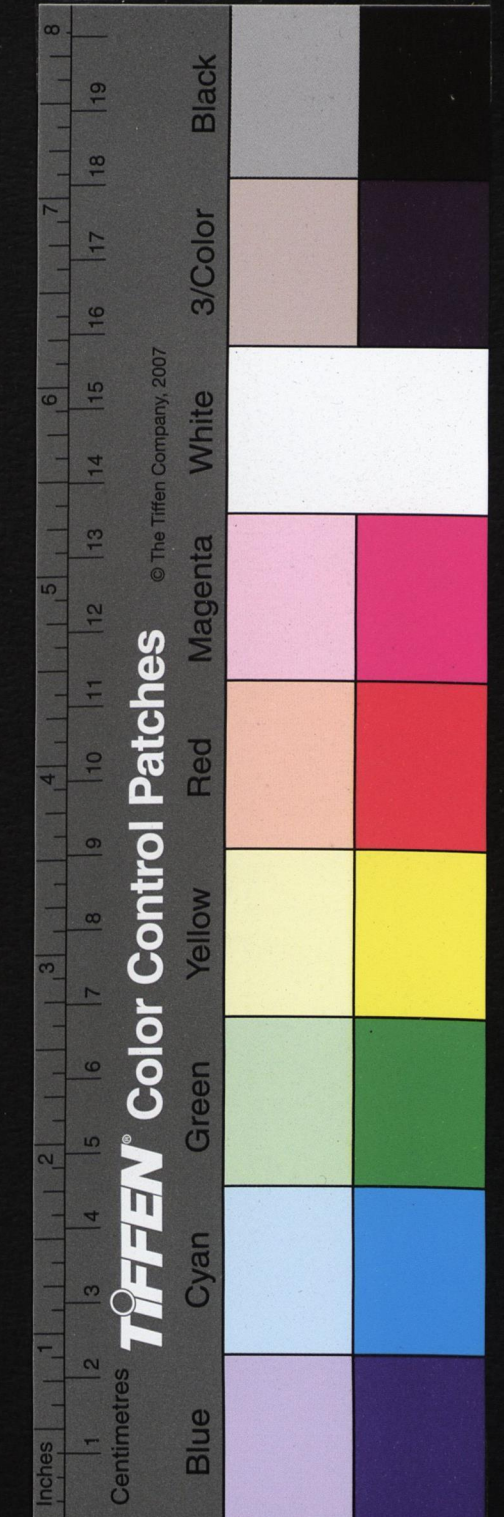
朝 蒸又上聲 蓼又音六 長大也 嬾又音名 長貌又曳 貌 蓼又音字 蓼又去聲 蓼又去聲 蓼又音留 蓼又音留 蓼又去聲 蓼又去聲 蓼又音留 蓼又音留 蓼又去聲 蓼又去聲

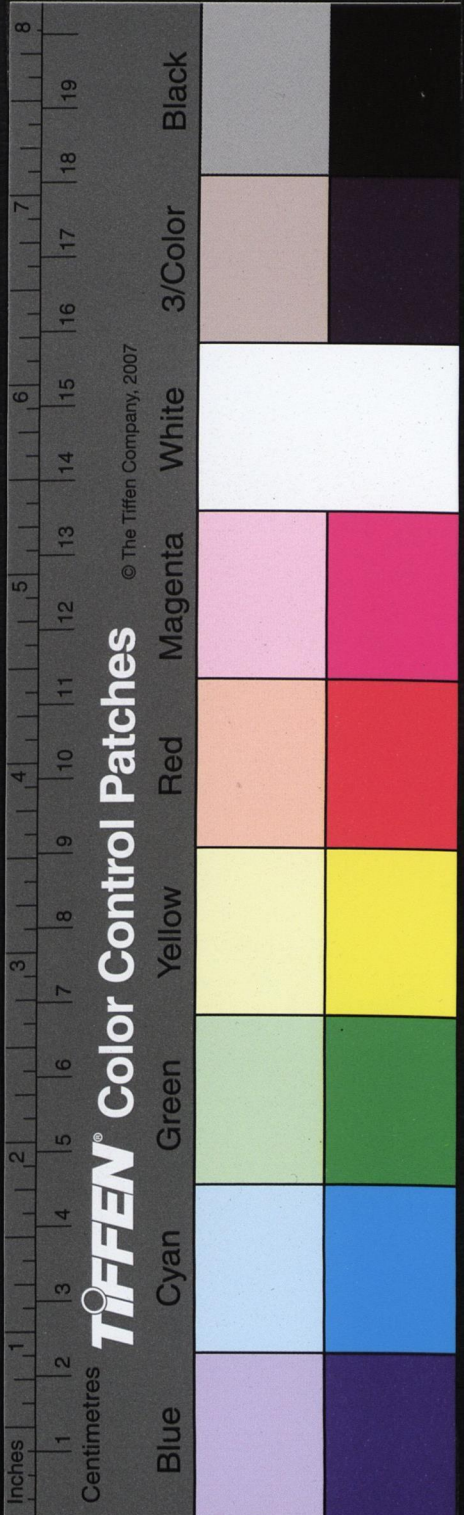
佛 佛又音濁 濟 濟又上聲 核 核音劫 核音劫 核音劫 核音劫

佛 佛又音濁 濟 濟又上聲 核 核音劫 核音劫 核音劫 核音劫

韻音女

韻音女 韻音女 韻音女 韻音女 韻音女 韻音女 韻音女 韻音女 韻音女 韻音女





掌音如情

礎下落

萃聚也萃酒誅話最勝也

華荊水遂成也豕從意燧燧火

萋胡一畦一陽

威尊嚴萋藥草威威木痿濕病類女隨蛟水精蟻鼠掃透

筮馬策也

偉奇也謂敬解委任也曲鮪燿燿赤也葦大葦積細也寫姓也消水名

錘稱

控土解樟婦人漳水田園守也為創造也

瑞以至為信

位正也坐慰懼心尉安謂與之墳壇渭水出映西熨申物

隗高

催促也吹蕭炊爨也崔齊邑

魏國名

碎破也碎副淬滅火器

窺莫莫高饒食

肥度雁隱也痲風病

窺莫莫高饒食

臍臍小林削下誨教訓會

魏國名

碎破也碎副淬滅火器

窺莫莫高饒食

瓜多頭短媽

窺莫莫高饒食

寡少媽

窺莫莫高饒食

窺莫莫高饒食

寡少媽

窺莫莫高饒食

寡少媽

窺莫莫高饒食

窺莫莫高饒食

寡少媽

窺莫莫高饒食

窺莫莫高饒食

寡少媽

飛花

六

蔚又音鬱

上視貌又音誨忽暴戾貌

碗又音僂

噴又音擢

亦一

尾又平聲

氣

菽名菜

窺莫莫高饒食

窺莫莫高饒食

肥度雁隱也痲風病

窺莫莫高饒食

碎破也碎副淬滅火器

寡少媽

窺莫莫高饒食

窺莫莫高饒食

寡少媽

窺莫莫高饒食

窺莫莫高饒食

寡少媽

窺莫莫高饒食

窺莫莫高饒食

寡少媽

窺莫莫高饒食

寡少媽

窺莫莫高饒食

窺莫莫高饒食

寡少媽

窺莫莫高饒食

窺莫莫高饒食

寡少媽

跨下韓信
所居也

磋又音酢
義同
跨又上聲
兩教問也

呱又去聲
我俗音爪
作一還
尋字

踏又去聲
踏地用刀
同華又與花

香
曬又去聲
義同
聾又音即

龍又上聲
斷

疆又上聲

強又上聲
地一

跨踞也
跨足過踰越也
跨騎也

潤俗解
大解

渴口乾
也

跨也
牛一步

蛙水
毛騎黑眾
哇吐也
洼水名

跨骨
跨骨扭手也

跨骨
跨骨扭手也

跨骨
跨骨扭手也

跨骨
跨骨扭手也

跨骨
跨骨扭手也

跨骨
跨骨扭手也

跨骨
跨骨扭手也

跨骨
跨骨扭手也

跨骨
跨骨扭手也

跨骨
跨骨扭手也

跨骨
跨骨扭手也

跨骨
跨骨扭手也

跨骨
跨骨扭手也

跨骨
跨骨扭手也

跨骨
跨骨扭手也

跨骨
跨骨扭手也

跨骨
跨骨扭手也

跨骨
跨骨扭手也

跨骨
跨骨扭手也

跨骨
跨骨扭手也

跨踞也
跨足過踰越也
跨騎也

潤俗解
大解

渴口乾
也

跨也
牛一步

蛙水
毛騎黑眾
哇吐也
洼水名

跨骨
跨骨扭手也

跨骨
跨骨扭手也

跨骨
跨骨扭手也

跨骨
跨骨扭手也

跨骨
跨骨扭手也

跨骨
跨骨扭手也

跨骨
跨骨扭手也

跨骨
跨骨扭手也

跨骨
跨骨扭手也

跨骨
跨骨扭手也

跨骨
跨骨扭手也

跨骨
跨骨扭手也

跨骨
跨骨扭手也

跨骨
跨骨扭手也

跨骨
跨骨扭手也

跨骨
跨骨扭手也

跨骨
跨骨扭手也

跨骨
跨骨扭手也

跨骨
跨骨扭手也

跨骨
跨骨扭手也

跨踞也
跨足過踰越也
跨騎也

潤俗解
大解

渴口乾
也

跨也
牛一步

蛙水
毛騎黑眾
哇吐也
洼水名

跨骨
跨骨扭手也

跨骨
跨骨扭手也

跨骨
跨骨扭手也

跨骨
跨骨扭手也

跨骨
跨骨扭手也

跨骨
跨骨扭手也

跨骨
跨骨扭手也

跨骨
跨骨扭手也

跨骨
跨骨扭手也

跨骨
跨骨扭手也

跨骨
跨骨扭手也

跨骨
跨骨扭手也

跨骨
跨骨扭手也

跨骨
跨骨扭手也

跨骨
跨骨扭手也

跨骨
跨骨扭手也

跨骨
跨骨扭手也

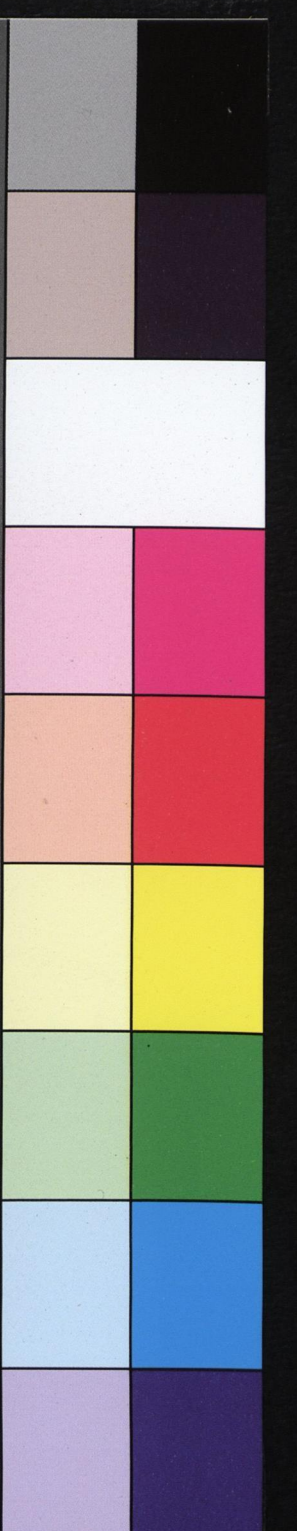
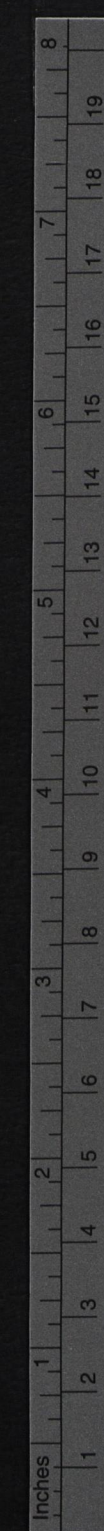
跨骨
跨骨扭手也

跨骨
跨骨扭手也

跨骨
跨骨扭手也

TIFFEN Color Control Patches

© The Tiffen Company, 2007



共又平聲
洪也用也

中又去聲
合

畏又去聲
利也
佳又平聲
一疊也
敬之但感
切

障又音張
妯又音曹

將又去聲
帥也
又聲援也
又音明
水流貌

從又去聲
伴行也又
平聲從容

胸又系去
聲又平聲

上又上聲
宿又音秀
二十六宿星

灘又去聲
英

共公也
合也

局成也
倚仗
膝肉
工踏曲也
劇煩

中不倚
忠盡己
冰凍
張局
鹿子
掉木

長也
張開
又姓
張詠也

漲水泛
溢也
凍瘡
築古樂
苑萬草
可食

竹久生
箏以手
築持也
竺西域
長羊挑

長凡也
場一圃
腸腹一
長古文
長字俗

重厚也
文曰杖
凡一杖
傷也
仗倚

仲伯一
帳幃
帳一
失意
脹一
障一
障也

着也
逐追
妯一
理
妯一
地也
躑躅
行貌
舟日

章明也
鐘當也
將欲
然也
送也
鐘樂器
漳水名
創削物
終窮也

掌手也
心也
勸
獎褒
仇也
通同
瘡瘡

足人
一酌
斟也
勺挹
取也
燭燭
燭也
燭燭
燭燭

從隨也
人向
陽也
妯媒
婿也
婿也
婿也
婿也

醬豉醬
醃也
種植也
焯光
貌燂
火烈
灼灼
灼灼

哂度音
相實也
箱竹
篋也
東西
箱青
子傷
痛也

賞嘉也
想思也
竦竦
動也
竦竦
動也
竦竦
動也

上尊也
下
淋俗
字也
淋淋
淋淋
淋淋
淋淋

叔伯一
父縮
直也
收也
收也
收也
收也
收也

常久也
祥福也
瑞細
審也
瑞細
審也
瑞細
審也

像形象
獸
序名
高也
高也
高也
高也
高也

尚上也
頌歌也
頌歌也
頌歌也
頌歌也
頌歌也
頌歌也

孰也
孰也
孰也
孰也
孰也
孰也
孰也

雍也
雍也
雍也
雍也
雍也
雍也
雍也

養育也
勇猛也
桶木
偶勇
泉涌
心喜
快也

香

彙音妙語

擢木特
菊有
泥水
文

樺乘車
掬兩手
所捧

松

僮人名

僮人名

儻人名

儻人名

儻人名

儻人名

儻人名

儻人名

儻人名

儻人名

儻人名

儻人名

儻人名

儻人名

儻人名

儻人名

儻人名

儻人名

儻人名

儻人名

儻人名

儻人名

儻人名

儻人名

躑曲弱
曲也
曲也
曲也
曲也

患眈
目病
灣水
急

表俗
衷中
正也

寵愛也
家高
墳墓
正也

豔美
酒

畜止也
畜養
也

蟲鱗
介

暢長也
暢長
也

疇長也
疇長
也

攘推也
攘推
也

穴散也
穴散
也

穴散也
穴散
也

穴散也
穴散
也

穴散也
穴散
也

穴散也
穴散
也

穴散也
穴散
也

穴散也
穴散
也

穴散也
穴散
也

穴散也
穴散
也

穴散也
穴散
也

穴散也
穴散
也

穴散也
穴散
也

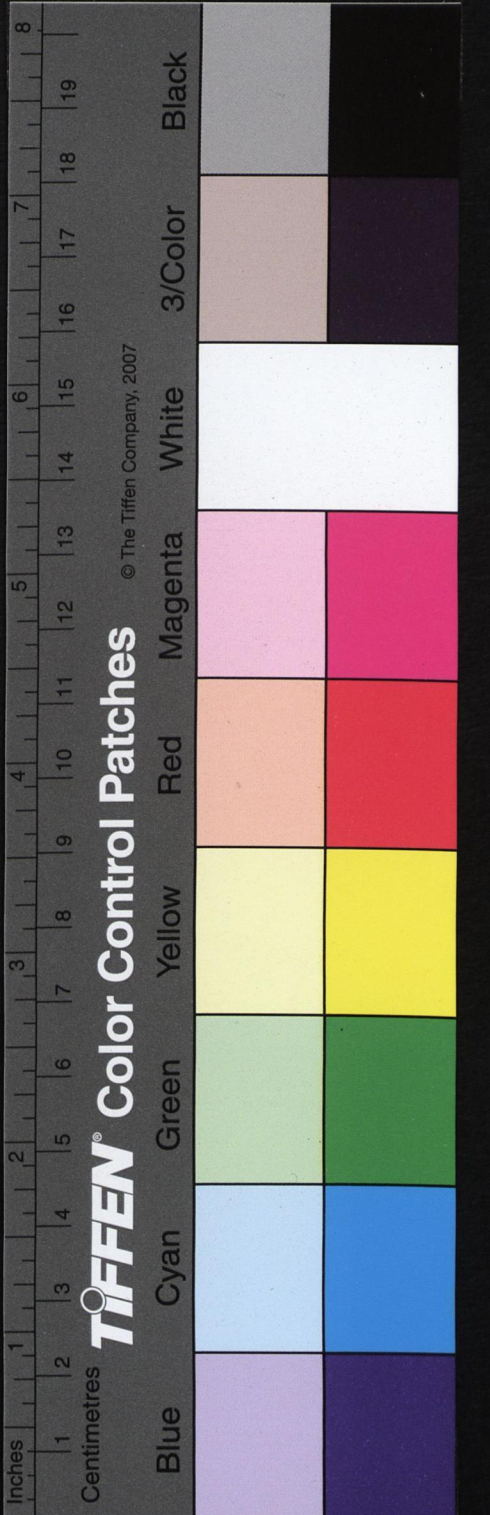
穴散也
穴散
也

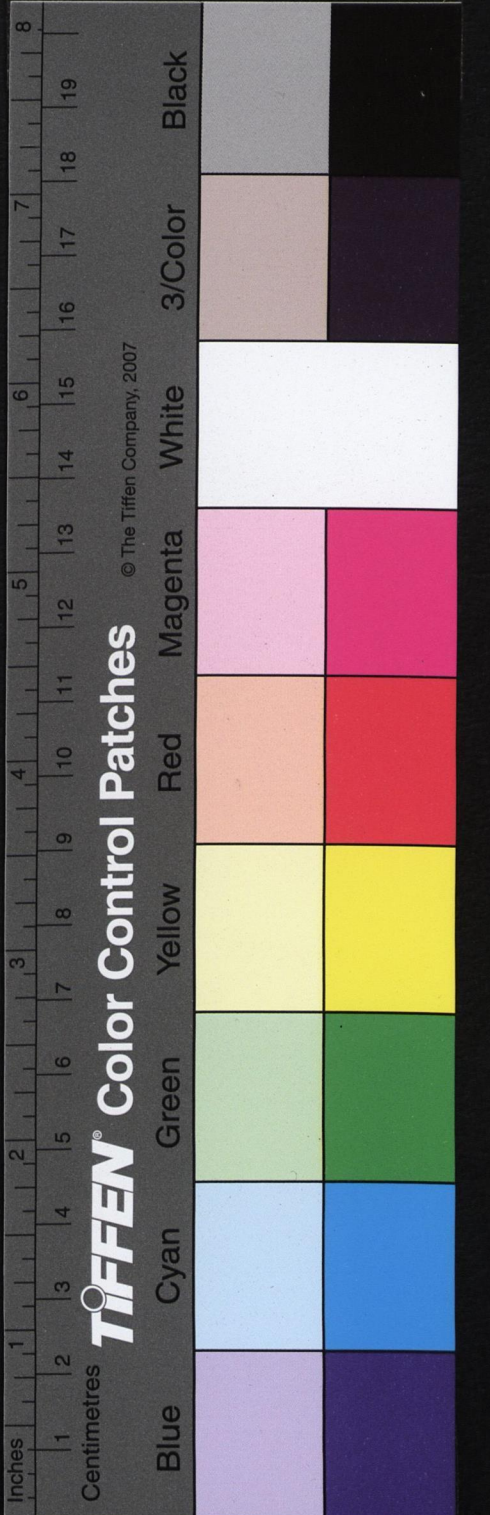
穴散也
穴散
也

穴散也
穴散
也

穴散也
穴散
也

穴散也
穴散
也





溶又上聲

颺又去聲
飛物也
揚又去聲

印又音昂
我也
祀又去聲
捨又平聲
拒也
捨又音創
義同又音倉

胃又
去聲
印又音昂
我也
祀又去聲
捨又平聲
拒也
捨又音創
義同又音倉

縱又平聲

陶又上
声又同
包又音壁
亨又音烹
又音與
煨又音與
煨在中也
煨又音與
義同

亨又音烹
又音與
煨又音與
煨在中也
煨又音與
義同

散
嘔吐

向對也嚮上下一珣玉名
地名應相一珣玉名
往時

散也嘔吐

灑水

灑水

灑水

灑水

灑水

灑水

映照也服盥大罍

瘁病也彤商祭
彰善也溶威貌
水祥彷彿
傭使補道神

約一信葯並白禽量名

颺大言錫妻一
當馬額
吹字俗
假狀鄒國賜日出墉域也
易大洋大也

容一貌陽陰一庸平常

揚顯也瑤璣
玉聲楊木名
榕名木氣
羊柔毛
蓉芙
蓉花
融也
鎔也
鎔人

恙憂樣式漾

瘍瘡瘻樣
槌融和也明
糴朱定禱薄祭
籥似笛
鎗鎗
清水

用施行也鞅一掌言為映照擁衛也

羣從壅塞樣法也漾水搖
躍貌藥治病粥賣也
聚蕞風吹

欲情也育養毓鍾也

昱日光
慾淫一浴洗身
煜耀光也
淪水名
初春祭
薄也
鵠鵠
鶯鶯
雀雀

眩人名

出
昌日光
充長也
沖搖動
猖狂
菖蒲
沖幼小
中憂
倡優
倡優
倡優
倡優

聾人名

聾高也
利日長
傲寬
尚一
爭取
聾耳
聾聾
聾聾
聾聾

嶺山名

嶺和報
巧情
悅
悅
悅
悅
悅
悅

顯昂大喙象口

綽寬也
借名諱
姓
觸犯
羣也
鵠喜
捉捕也
卓高
摺摺

瘡病竇具珍

從打
磨飯
卷禮
而患
獵良
獨臆
中
驚也
驚也
驚也
驚也

玉寶鈺金

搗
搗
搗
搗
搗
搗
搗
搗

玉寶鈺金

搗
搗
搗
搗
搗
搗
搗
搗

香也芳鄉里會也胸心
幻一奴恂懼也
洶水勢凶
吉兇惡暴
包鼓
舩奚船
薈香也
台亨獻也

饒饒也
饒饒也
饒饒也
饒饒也
饒饒也
饒饒也
饒饒也
饒饒也

旭日出初郁威貌
昂勉也
勛上
謹戲
械有文
莫一李或
黍稷
煨煨也
械威
械威

雄羽屬熊獸名
猯獸似豕
猯獸似豕
猯獸似豕
猯獸似豕
猯獸似豕
猯獸似豕
猯獸似豕

澳地近水
與同上
澳同上
項顛

向對也嚮上下一珣玉名
地名應相一珣玉名
往時

散也嘔吐

灑水

灑水

灑水

灑水

灑水

灑水

灑水

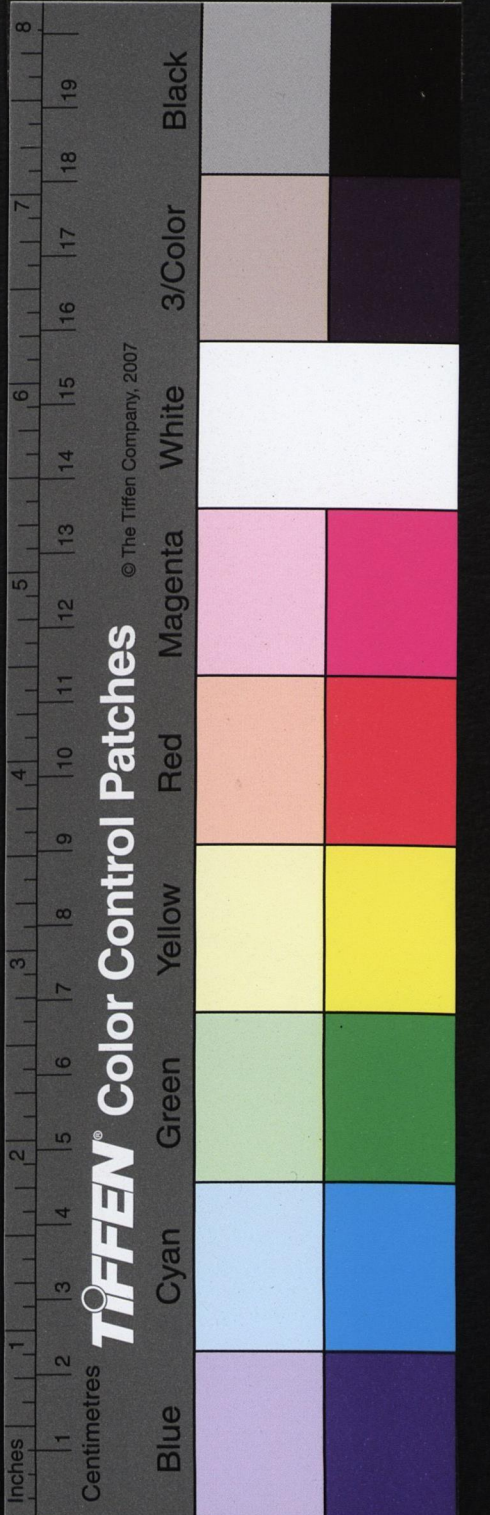
灑水

© The Tiffen Company, 2007

TIFFEN® Color Control Patches

Blue Cyan Green Yellow Red Magenta White 3/Color Black

Centimetres 1 2 3 4 5 6 7 8 9 10 11 12 13 14 15 16 17 18 19



異音女

○ 換 味

○ 絆 繫也

○ 汗 泥 觀 涕 敗

○ 曠 非 話 看見 日 占

○ 判 事

○ 儼 照 話

○ 煎 反 用 火 入

○ 山 草 朱 產

○ 安 落 人 姓 鞍 田

○ 盞 酒 俗 語 雌

○ 散 四 一

○ 碗 碾

○ 賤 上 字 汕

○ 煞 上 也

○ 早 菁

○ 鏡 上 字 仔

○ 線 針 傘 雨

○ 宴 早 換 物

○ 泉 山 下 出 泉

○ 熱 寒 熱

○ 活 生

○ 賤 物 上 話

○ 歡 喜 欣 上

○ 炭 火

○ 抹 滿

○ 語

○ 出

○ 喜

高 柳

○ 瞞 人 遮

○ 麻 楊 鰻 魚

○ 椽 門 門

○ 岸 田

○ 末 幼

○ 椽 大 擄 掠 也

○ 塏 土

○ 猴 屬 類

○ 樽 大 擄 掠 也

○ 岸 田

○ 善 菜 類

○ 樽 大 擄 掠 也

○ 岸 田

○ 魯 鈍 也

○ 樽 大 擄 掠 也

○ 岸 田

○ 路 名 也

○ 樽 大 擄 掠 也

○ 岸 田

○ 盧 船 頭 也

○ 樽 大 擄 掠 也

○ 岸 田

○ 怒 憤 也

○ 樽 大 擄 掠 也

○ 岸 田

○ 路 道 輜 之 名

○ 樽 大 擄 掠 也

○ 岸 田

○ 寶 珍 也

○ 樽 大 擄 掠 也

○ 岸 田

○ 褒 貶 也

○ 樽 大 擄 掠 也

○ 岸 田

○ 保 抱 也

○ 樽 大 擄 掠 也

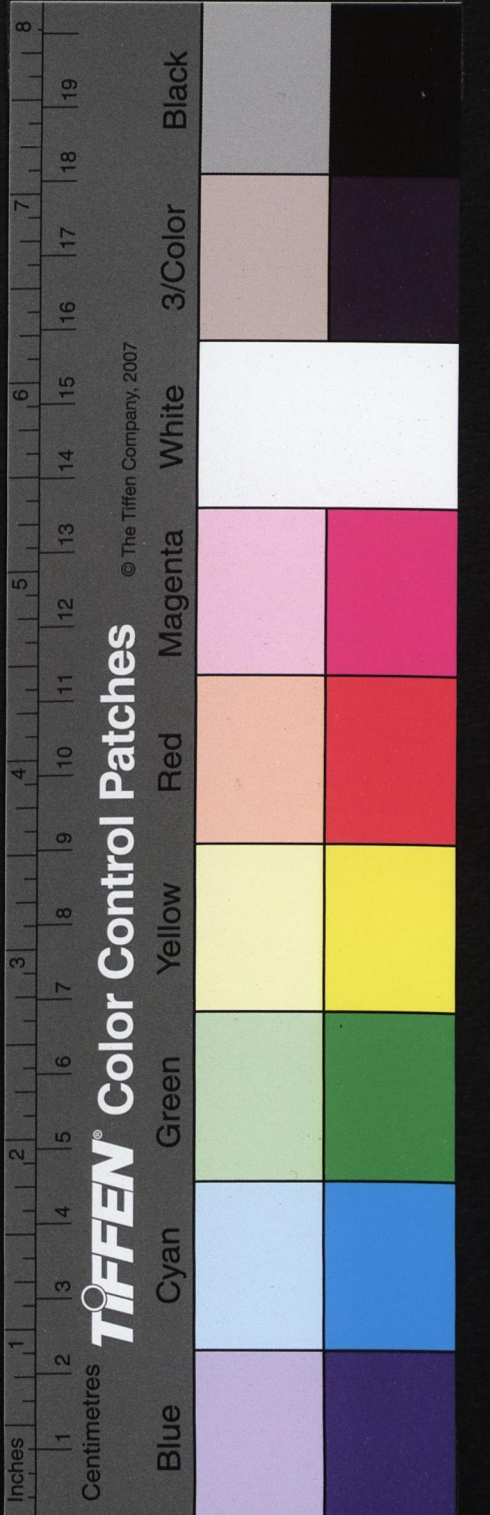
○ 岸 田

邊

歡 高

十

國立中央圖書館, NATIONAL CENTRAL LIBRARY, TAIWAN, R.O.C.



彙音女情

賈又音假 人名又音 價一數也 蕭又去聲 義同 簸又上聲 同 播又上聲

佈 備也 祿 祿小兒羊也相次 鶉 鶉鳥雜 葆 葆盛也 瑤 瑤珍玉器 滿 滿手馭 登 登人

蒲 水草可 葡 葡名 蒲 蒲田 匍 匍匐也 袍 袍衣 通 逃也 都 地名 陽 陽

部 屬也 哺 哺食在 簸 揚米 捕 捕捉 颯 颯風 布 散也 報 報復也 競 競也 暴 暴種也 播 種也

姑 父之姊妹 曰 歌 歌曲 乃 乃買 棹 棹山 棹 棹衣 媽 媽女 幸 幸也 罪 罪

顆 顆物 粟 粟米 股 股胫 體 體知 眾 眾器 膏 膏脂 泉 泉進 瓜 瓜聲 過 越也 玷 玷也 監 監固也 皇 皇字 辜 辜快 瓜 瓜形 孤 孤全 上 上聲 擊 擊

澆 澆水 醜 醜也 盞 盞無目也 箴 箴以箴 阜 阜澤也 戈 戈戟 擗 擗六 荷 荷澤也 沽 沽買 糕 糕同 糕 糕名 水 水

怯 怯人 螺 螺一氣 裹 裹包 縞 縞白色 鎬 鎬京 羔 羔羊 戩 戩戩也 派 派名 水 水

鋼 鋼禁 固 固堅 陋 陋字 估 估論 菓 菓也 舫 舫小船 舫 舫名 魚 魚名 筮 筮名 桶 桶

都 都 皇 皇多 大 大有 也 刀 刀兵 閭 閭城 棧 棧水 忱 忱愛也 亘 亘古 多 多

親 親見 禱 禱神 也 鳥 鳥山 賭 賭博 縣 縣也 塚 塚射 堵 堵也 堵 堵明 欲 欲

蠹 蠹蟲 緇 緇名 隋 隋名 倒 倒仆 擗 擗手 聾 聾耳 鬚 鬚髮 留 留

徒 徒空 圖 圖謀 逃 逃避 也 逃 逃也 上 上同 屠 屠殺也 翻 翻也 他 他誰也 駝 駝駝

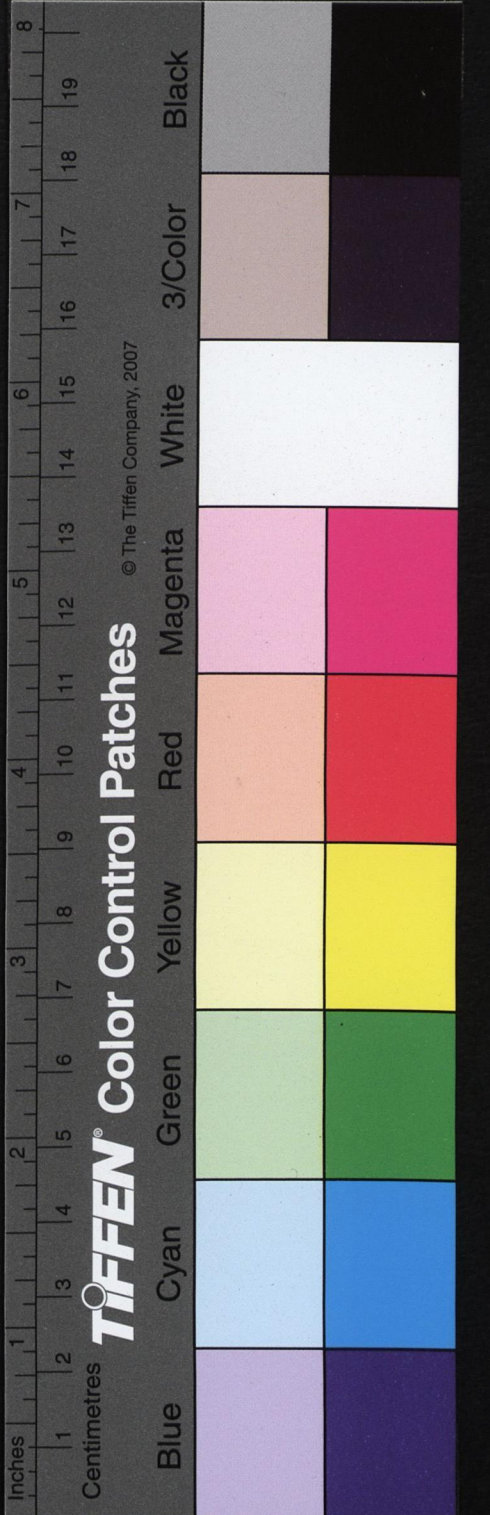
杜 杜木名 道 道猶 肚 肚腹 鳩 鳩鳥 名 草 草名 禱 禱也 情 情也 對 對道 字 字

度 度法 度文 導 導引 也 墮 墮落也 數 數也 悼 悼傷 傷也 毒 毒復也 受 受也 盜 盜賊

鋪 鋪設 也 痛 痛不能 波 波水 剝 剝也 蹈 蹈足 福 福所 種 種田 拓 拓桑 妒 妒忌 渡 渡水 到 到也 祖 祖

普 普偏 頗 頗多 耐 耐 譜 譜一 際 際也 巨 巨不可 土 土地 討 討也 玉 玉名 徐 徐也 左 左戶 祖 祖

薄 薄也 圃 圃種 蔬 蔬也 桃 桃果 名 花 花也 梳 梳也 謫 謫也 鞫 鞫也 坐 坐行 起 起 勝 勝也 佐 佐也 燥 燥也 趨 趨也 瘞 瘞也



稷又去聲
動也
宜又音佞
所願也又

競又去聲
角一

竝又平聲
又去聲
義同
又去聲
義同

頭又音京
義同
竟又上聲
慶又音亮
義同
亞又音器
郵又音刑
義同
網又平聲
急引也

丁又音汀
地

適又音息
往也

另分各鏢銷也
厄節功大勃抑也
抗拒也
標以手泐石解肋
勝骨躒人名
齡年猛犬伶制

靈神也
陵犯侮也
鈴似鐘而小
零落也
雷雨令蟬
小蟲
鶻
神靈之靈
願詞也
峻山
凌水也
凌也
凌也

令律令
靈霹靂石
惡翼
蒜草木
蒜打也
匿藏也
樞馬牛
扁去洋
軛
輓風
風

秉末
餅粉粳
餅字
鞞佩刀鞞
同柄明
柄木也
併相並
麀蜂
丙九干
柄持那姓
壁牆
栢俗栢
字

平成也
並
蘇併也
浮也
平
浮生水上
又青萍劍名
溜浴室
極至也
鵝伯勞
飢倦也

驚惶
兢戒慎
勅也
肱脫
鯨文魚
擊持高
局關戶
於

做戒環
綆汲水
頰小光也
頸到
頸到
頸到

竟窮也
網彈也
迴像遠
鑛鐵
鑛鐵
鑛鐵

亟速也
棘衣
骨
翻羽莖
澳水出
河內

鏡擊也
格角
出玉
敷相敲
朝也
闡門中

頂頭
鼎實
三足
昂俗字
銚受錢
釘鐵
激水靜
澄上
玎玉聲
懲創也
疔瘡也
徵驗
灯火

的明也
德恩也
酌子也
羅擊也
嫡正室
的明也
得有所
托也
鈞控馬
駒額也
白

廷朝
庭門
內
霆雷
銚屬
鄭名
摘手取
滴脂也
室也
枚梳也
商數
本也

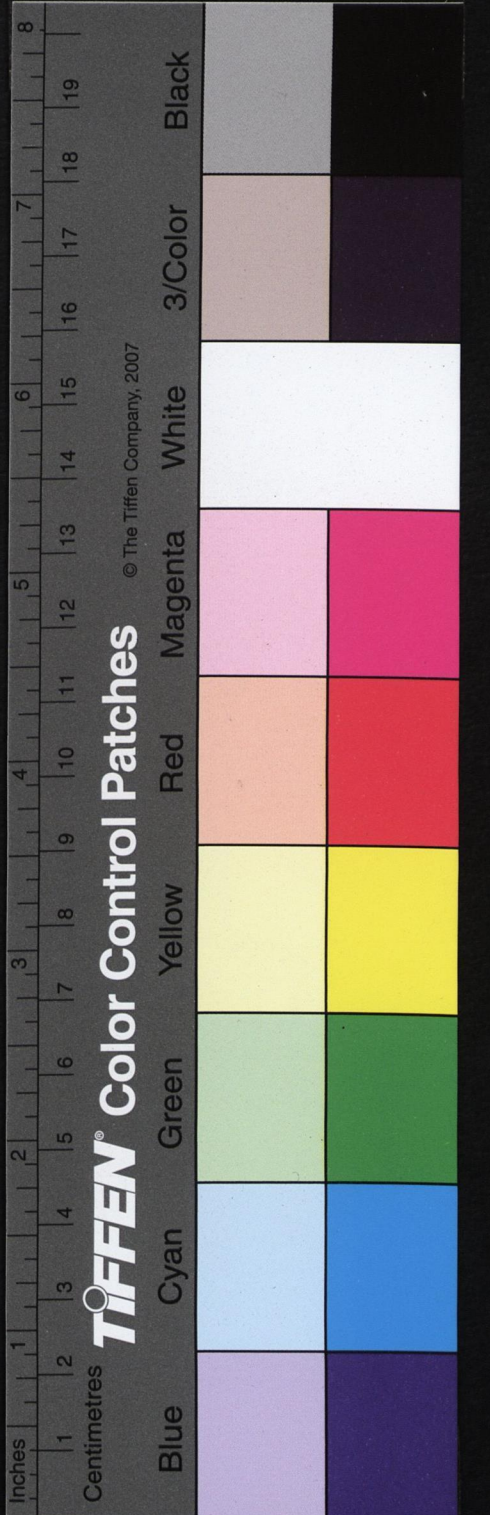
重子
萬解
十
礪石也
敵拒也
直正也
秋屬
藥以
達專主

TIFFEN Color Control Patches

© The Tiffen Company, 2007

Inches 1 2 3 4 5 6 7 8 9 10 11 12 13 14 15 16 17 18 19

Blue Cyan Green Yellow Red Magenta White 3/Color Black



澤又音鐸
解

汀又去聲
水澄也
聆又平聲

擗又音弼
推心貌

微又音
底五音
精又去聲
蒸又去聲
熟也

識又音志
正又平聲
鶴也
政又平聲
役也

莫又音制
義同

勝又平聲
任也盡也
識又音志
記也

訂議也
擗也
釘鎮用

狄北也
澤水種象
笛七孔
籥洗也

砒石學
砒石聲
軒車馬
并草名

聘馳也
粵使聘
上灣水
坪也

珀瑠也
霹雷魄
逼迫也
崩也

極也
擗也
擗也
擗也

焬物也
焬也
焬也
焬也

貞正也
偵問也
延行也
征同

并水也
田也
整齊也
慈上同

淨無垢也
稷社也
積水清有
即此也

寂安也
穢也
穢也
穢也

星列宿之
聲也
音升也
斗星也

省視也
醒也
積也
積也

性理也
剩也
餘也
意也

音前代
瑟也
色也
顏也

聖大也
誠信也
信也
詭也

石沙也
席也
為也
殖也

躅躅也
宅田也
居也

釋釋也
釋釋也
釋釋也

他

汀水際
打木下
水也

程也
又姓
程也

惺惺也
惺惺也
惺惺也

暹暹也
暹暹也
暹暹也

聽聽也
聽聽也
聽聽也

揚揚也
揚揚也
揚揚也

得得也
得得也
得得也

躅躅也
躅躅也
躅躅也

躅躅也
躅躅也
躅躅也

躅躅也
躅躅也
躅躅也

躅躅也
躅躅也
躅躅也

躅躅也
躅躅也
躅躅也

躅躅也
躅躅也
躅躅也

苗修草

行

聽聽也

揚揚也

得得也

躅躅也

躅躅也

躅躅也

躅躅也

躅躅也

躅躅也

躅躅也

躅躅也

躅躅也

躅躅也

躅躅也

躅躅也

躅躅也

躅躅也

躅躅也

躅躅也

躅躅也

躅躅也

躅躅也

躅躅也

躅躅也

躅躅也

躅躅也

躅躅也

躅躅也

躅躅也

躅躅也

躅躅也

躅躅也

躅躅也

躅躅也

躅躅也

躅躅也

躅躅也

躅躅也

躅躅也

躅躅也

躅躅也

躅躅也

躅躅也

躅躅也

躅躅也

躅躅也

躅躅也

躅躅也

躅躅也

躅躅也

躅躅也

躅躅也

躅躅也

躅躅也

躅躅也

躅躅也

躅躅也

躅躅也

躅躅也

躅躅也

躅躅也

躅躅也

躅躅也

躅躅也

躅躅也

躅躅也

躅躅也

躅躅也

躅躅也

躅躅也

躅躅也

躅躅也

躅躅也

躅躅也

躅躅也

躅躅也

躅躅也

躅躅也

應又平聲
當也

易又音異
治也不難也

暎又音胡
暎又去聲
義同又音
面一眩
暎又去聲
義同

凝又去聲
視也

清又
去聲
溫一也
香又音菁
茂盛也
清又音于
平聲
昨又音乍
斬也

橫又音黃
又去聲不
順理也
義同又音
義同又音
荒
行又音荒

映也應也
寶也
總以黃赤
緣達後抑反語
也
嗑悲寒
溢滿也

益增也
億口一
鎰二十
也
憶思也
意憶本
臆胸

榮也
營一
盈滿也
榮之
瑩瑩

邛地
泳潛行水
底曰
放
掖持也
奕奕

詠吟
詠一
榮榮
瑩瑩
名

易卦書
亦又
天財也
役使
常

盲目無
童子
不盡也
龜
怨鳴

猛勇也
血孟之
龜
西盟
結無以

孟長也
又姓
冥昏也
沼名
銘志也

蛎萌草
苗一
苗名
功一
鳴鳥

茗茶也
茗者
叢
皮也
煨煨

命大也
名一
龜
皮也
煨煨

覓求也
脈血理分脈
十四枝也
脈氣

清潔也
青東方
靚青色也
煙婦稱

倩假借
使人彌
稱也
鏡鳥

七名赤
色策
計一
膝
又骨

削上
漆水名
漆木
尺
寸

精也
秤一
物
重稱上

亨通也
興作也
起也
兄弟

幸也
起也
禱
中
洞

醜面也
醜也
見日中
也

赫明也
赫大赤
也
赫人以口
拒

衡平也
行往也
步也
形一
容

瀛洲瀛
瀛著
箱龍
之屬
極也

贏輸也
贏秦
澁水回

瑩瑩
名
瑩瑩
瑩瑩

邛地
泳潛行水
底曰
放

詠吟
詠一
榮榮
瑩瑩
名

易卦書
亦又
天財也
役使
常

盲目無
童子
不盡也
龜
怨鳴

猛勇也
血孟之
龜
西盟
結無以

孟長也
又姓
冥昏也
沼名
銘志也

蛎萌草
苗一
苗名
功一
鳴鳥

茗茶也
茗者
叢
皮也
煨煨

命大也
名一
龜
皮也
煨煨

覓求也
脈血理分脈
十四枝也
脈氣

清潔也
青東方
靚青色也
煙婦稱

倩假借
使人彌
稱也
鏡鳥

七名赤
色策
計一
膝
又骨

削上
漆水名
漆木
尺
寸

精也
秤一
物
重稱上

亨通也
興作也
起也
兄弟

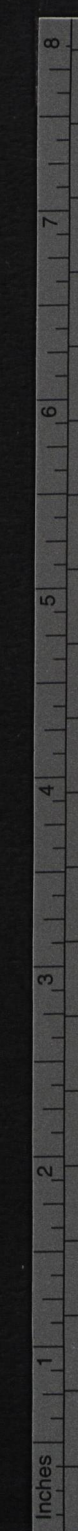
幸也
起也
禱
中
洞

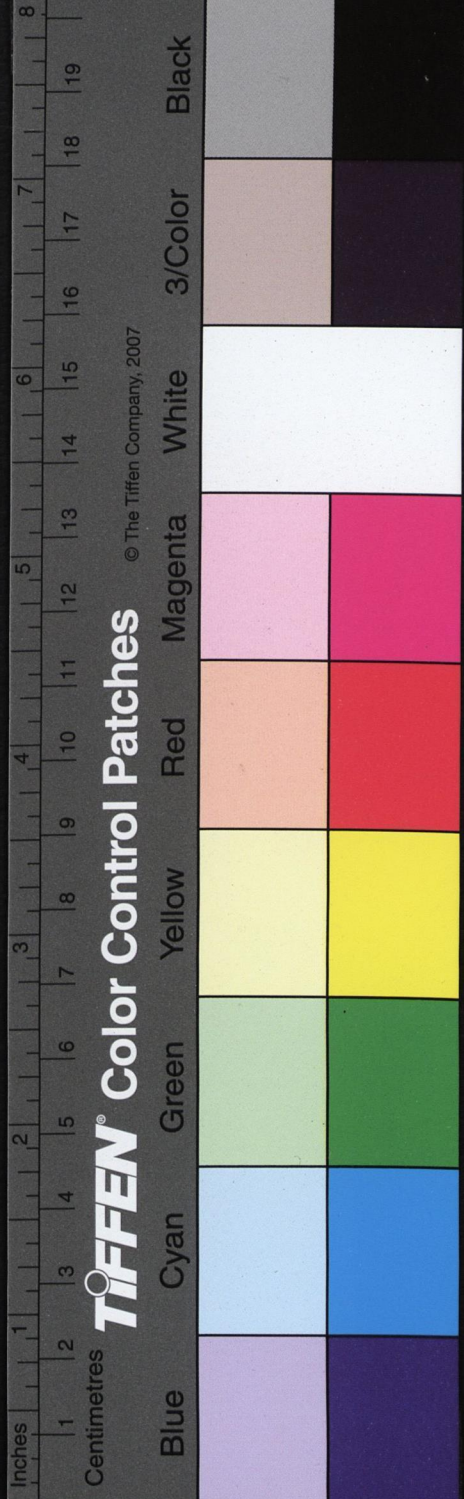
醜面也
醜也
見日中
也

赫明也
赫大赤
也
赫人以口
拒

衡平也
行往也
步也
形一
容

TIFFEN Color Control Patches





尋音妙悟

倚上同 電 雨陰也 箔 簾也 燐 燐也 燐 燐也 燐 燐也

薄厚也 泊 淡也 毫 都也 僕 奴也 爆 為領也 匱 匱也

康安也 空 虛也 匡 正也 涯 水也 助 動也 控 器也

孔 甚也 懔 懔也 忼 忼也 抗 拒也 糠 皮也 漣 漣也

廓 開也 酷 殘也 恪 恭也 憲 敬也 筐 方也 控 無也

峇 犬聲 哭 哀聲 橫 大也 學 帝也 腔 腔也 嶺 嶺也

碗 石也 拮 子械也 鵠 鳥也 鞞 毛也 鞞 鞞也 嶺 嶺也

伉 配也 曠 空也 壙 墓穴也 續 細也 鞞 鞞也 嶺 嶺也

鏤 大也 趨 大也 攫 不持也 矍 矍也 躑 躑也 嶺 嶺也

東 第也 冬 為水也 瑞 充耳也 凍 凍也 嶺 嶺也

凍 凍也 棟 棟也 詞 詞也 嶺 嶺也 嶺 嶺也

珠 珠也 斲 斲也 啄 啄也 啤 啤也 係 係也 嶺 嶺也

同 共也 鍾 鍾也 峒 峒也 塘 塘也 螳 螳也 僮 僮也

宕 放也 竈 地也 慟 哀也 當 正也 漣 乳也 蠅 蠅也

獨 鉅也 濁 水也 牘 書也 犢 牛也 獨 獨也 罍 罍也

膊 滿也 朶 朶也 支 支也 撲 撲也 撲 撲也 撲 撲也

親 視也 朶 朶也 撲 撲也 撲 撲也 撲 撲也 撲 撲也

博 廣也 溥 溥也 撲 撲也 撲 撲也 撲 撲也 撲 撲也

磅 量也 滂 滂也 齏 齏也 剝 剝也 剝 剝也 剝 剝也

呬 反聲 呬 呬也 呬 呬也 呬 呬也 呬 呬也 呬 呬也

宗 祖也 莊 莊也 妝 妝也 裝 裝也 棕 棕也 梭 梭也

總 總也 恠 恠也 總 總也 總 總也 總 總也 總 總也

讀 讀也 讀 讀也 讀 讀也 讀 讀也 讀 讀也 讀 讀也

峻 峻也 減 減也 後 後也 後 後也 後 後也 後 後也

從 從也 從 從也 從 從也 從 從也 從 從也 從 從也

璿 璿也 璿 璿也 璿 璿也 璿 璿也 璿 璿也 璿 璿也

璿 璿也 璿 璿也 璿 璿也 璿 璿也 璿 璿也 璿 璿也

璿 璿也 璿 璿也 璿 璿也 璿 璿也 璿 璿也 璿 璿也

璿 璿也 璿 璿也 璿 璿也 璿 璿也 璿 璿也 璿 璿也

璿 璿也 璿 璿也 璿 璿也 璿 璿也 璿 璿也 璿 璿也

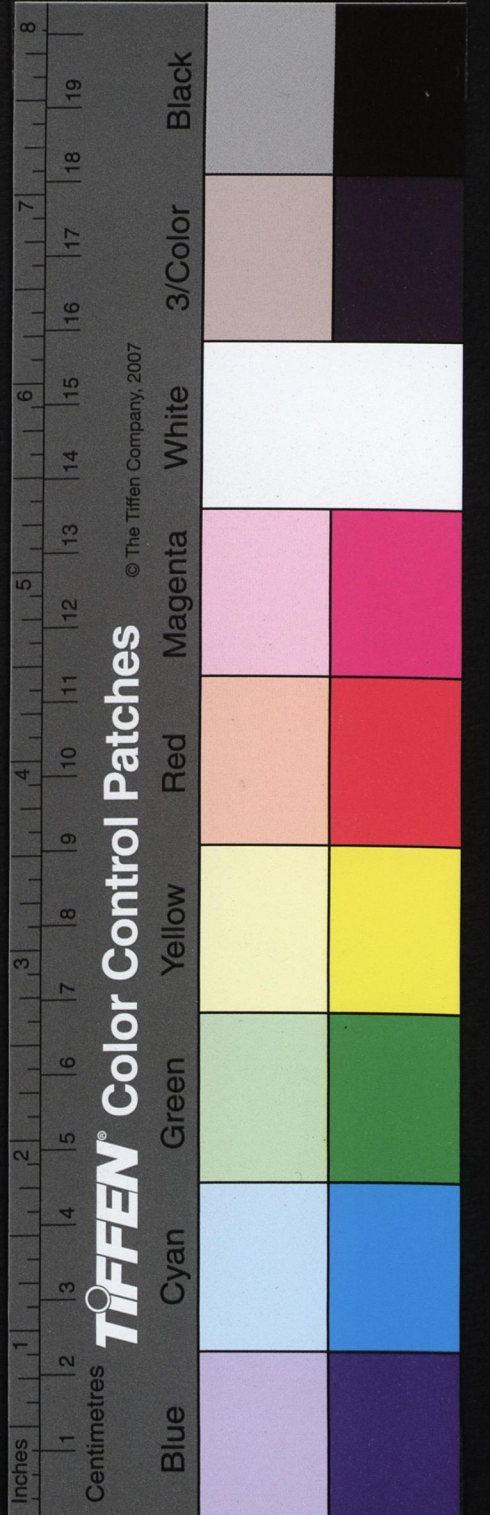
璿 璿也 璿 璿也 璿 璿也 璿 璿也 璿 璿也 璿 璿也

璿 璿也 璿 璿也 璿 璿也 璿 璿也 璿 璿也 璿 璿也

璿 璿也 璿 璿也 璿 璿也 璿 璿也 璿 璿也 璿 璿也

璿 璿也 璿 璿也 璿 璿也 璿 璿也 璿 璿也 璿 璿也

國家圖書館, NATIONAL CENTRAL LIBRARY, TAIPEI, R.O.C.



韻言女

韻言

壯 強也 葬 埋也 莖 上同 葬 上同 奘 奘大也

臧 善也 覆 釜屬 妝 飾

作 造也 昨 昔日 祚 禱也 昨 恚也 砮 石也 醋 酢一又

夢 木細 庄 堡

崇 高也 叢 聚也 叢 全深 小水入 藏 隱也 藜 藜木

牀 榻也 粧 妝也

宗 類也 粽 角黍 糝 同 臟 肺也 撞 持也 綜 機縷 橫 叢生 幟 旗

牀 榻也 粧 妝也

雙 偶也 霜 凝露 孀 婦 桑 木 乘 葉

牀 榻也 粧 妝也

爽 清快也 頽 頽也 頽 頽也 頽 頽也

牀 榻也 粧 妝也

送 隨也 快 快也 快 快也 快 快也

牀 榻也 粧 妝也

速 疾也 束 縛也 風 風也 湖 湖也

牀 榻也 粧 妝也

儉 儉也 餗 餗也 餗 餗也 餗 餗也

牀 榻也 粧 妝也

宋 國名 瀟 瀟也 瀟 瀟也 瀟 瀟也

牀 榻也 粧 妝也

辣 喪也 喪 喪也 喪 喪也 喪 喪也

牀 榻也 粧 妝也

鄧 地名 莽 草 莽 草 莽 草 莽 草

牀 榻也 粧 妝也

網 取魚 網 網也 網 網也 網 網也

牀 榻也 粧 妝也

夢 眠也 艤 船也 杜 杜也 杜 杜也

牀 榻也 粧 妝也

末 木也 忙 忙也 忙 忙也 忙 忙也

牀 榻也 粧 妝也

蒙 覆也 忘 忘也 忘 忘也 忘 忘也

牀 榻也 粧 妝也

望 瞻也 望 望也 望 望也 望 望也

牀 榻也 粧 妝也

木 草也 莫 無也 莫 無也 莫 無也

牀 榻也 粧 妝也

駘 馬也 駘 駘也 駘 駘也 駘 駘也

牀 榻也 粧 妝也

印 也 印 也 印 也 印 也

牀 榻也 粧 妝也

昂 也 昂 也 昂 也 昂 也

牀 榻也 粧 妝也

諤 也 諤 也 諤 也 諤 也

牀 榻也 粧 妝也

贍 也 贍 也 贍 也 贍 也

牀 榻也 粧 妝也

贍 也 贍 也 贍 也 贍 也

牀 榻也 粧 妝也

贍 也 贍 也 贍 也 贍 也

牀 榻也 粧 妝也

贍 也 贍 也 贍 也 贍 也

牀 榻也 粧 妝也

贍 也 贍 也 贍 也 贍 也

牀 榻也 粧 妝也

贍 也 贍 也 贍 也 贍 也

牀 榻也 粧 妝也

贍 也 贍 也 贍 也 贍 也

牀 榻也 粧 妝也

贍 也 贍 也 贍 也 贍 也

牀 榻也 粧 妝也

贍 也 贍 也 贍 也 贍 也

牀 榻也 粧 妝也

贍 也 贍 也 贍 也 贍 也

牀 榻也 粧 妝也

贍 也 贍 也 贍 也 贍 也

牀 榻也 粧 妝也

贍 也 贍 也 贍 也 贍 也

牀 榻也 粧 妝也

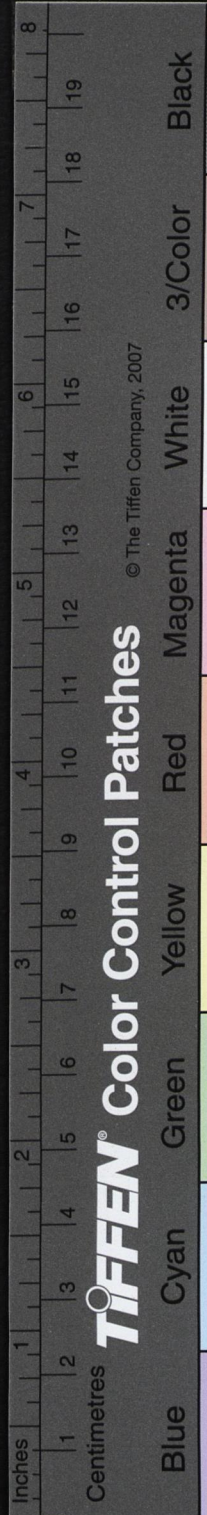
贍 也 贍 也 贍 也 贍 也

牀 榻也 粧 妝也

贍 也 贍 也 贍 也 贍 也

牀 榻也 粧 妝也

TIFFEN Color Control Patches © The Tiffen Company, 2007



TIFFEN Color Control Patches

© The Tiffen Company, 2007

Inches 1 2 3 4 5 6 7 8 9 10 11 12 13 14 15 16 17 18 19 20
Centimetres 1 2 3 4 5 6 7 8 9 10 11 12 13 14 15 16 17 18 19 20

頰俗作頰
一休貌

門邊
祭先祖也
一又上聲

覆又音符
冒也

放又上聲
依也
復又作去
音再反也
音福反

初又去
音義同喜

輻又音通
高又音孝

呼聲
萊又上聲
義同
當又音必
義同
又上聲
義同
潤又去聲

郊柳

教又平聲
義同
抱又音押
屋棟也又
音字鼓也

幹又上聲
義同
淖又音綿
一的

義同
義同
義同

山名 鐔刀劍 鏗 鏗聲也
一休貌

芳 香也 一四 員風 大塊之意氣又聲

訪 問也 一紡 紡助 紡助 紡助 紡助

寔 大也 一馥 馥香也 一壑 壑谷也

黃 中央土 一皇 皇大也 一復 復不

放 一肆 一鳳 鳳羽也 一哄 哄聲

封 大也 一薑 薑大也 一鄧 鄧邑

伏 匿也 一服 服衣也 一復 復踐也

誑 狂也 一風 風水也 一泥 泥水

福 百順也 一霍 霍山名 一禡 禡重

倭 倭也 一况 况水也 一髮 髮

蓬 蒿也 一草 草之工 一陰 陰氣

捧 兩手 一苾 苾草也 一紅 紅木

頃 山名 一蓬 蓬滿也 一煙 煙火

袂 包也 一苾 苾草也 一白 白馬

鏡 小也 一鏡 鏡也 一心 心亂

撓 屈也 一撓 撓也 一拘 拘也

澌 水也 一澌 澌也 一枉 枉也

老 人多 一劉 劉姓 一留 留人

關 一熱 一漏 漏也 一淖 淖泥

杙 木也 一搏 搏物 一庖 庖也

敲 擊也 一奘 奘也 一破 破也

巧 拙也 一巧 巧也 一石 石地

斗 一升 一解 解也 一兜 兜攬

東郊

牀 卧榻 一痲 痲疾

菁 草也 一菁 菁也 一莖 莖也

見 見也 一見 見也 一見 見也

霍 霍也 一霍 霍也 一霍 霍也

鴻 鴻也 一鴻 鴻也 一鴻 鴻也

馮 馮也 一馮 馮也 一馮 馮也

杭 杭也 一杭 杭也 一杭 杭也

洪 大也 一洪 洪也 一洪 洪也

枋 枋也 一枋 枋也 一枋 枋也

妨 妨也 一妨 妨也 一妨 妨也

斛 斛也 一斛 斛也 一斛 斛也

簧 簧也 一簧 簧也 一簧 簧也

橫 橫也 一橫 橫也 一橫 橫也

疇 疇也 一疇 疇也 一疇 疇也

交 交也 一交 交也 一交 交也

姣 姣也 一姣 姣也 一姣 姣也

教 教也 一教 教也 一教 教也

餓 餓也 一餓 餓也 一餓 餓也

猴 猴也 一猴 猴也 一猴 猴也

厚 厚也 一厚 厚也 一厚 厚也

到 到也 一到 到也 一到 到也

靴 靴也 一靴 靴也 一靴 靴也

到 到也 一到 到也 一到 到也

到 到也 一到 到也 一到 到也

到 到也 一到 到也 一到 到也

到 到也 一到 到也 一到 到也

高又音靠

咬又音交
鳥聲

馬又音皆

敲又音壁

美也
校又音絞

笑又音攪

開

彬又上聲
義同
義又音那
義同
來人出聲
連
揮又音治
采名
牌又音悲
采名

女情

三

礮口門

恐伏態
搞打池

罩捕魚筍同

炮子

抱懷奔大
匏面瘡

茗

愁名

閻姑

投人

玳

抱懷奔大
匏面瘡

頭首

徽位扣起

罽

罽

砲

砲

透

槽酒

鱗

梢

砲

砲

凹

掉

窠

稍

砲

砲

歐

窠

窠

稍

砲

砲

歐

窠

窠

稍

砲

砲

歐

窠

窠

稍

砲

砲

歐

窠

窠

稍

砲

砲

歐

窠

窠

稍

砲

砲

歐

窠

窠

稍

砲

砲

歐

窠

窠

稍

砲

砲

歐

窠

窠

稍

砲

砲

歐

窠

窠

稍

砲

砲

歐

窠

窠

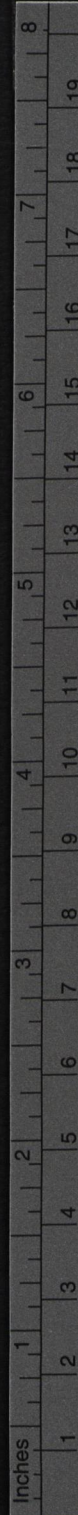
稍

砲

砲

歐

TIFFEN Color Control Patches



又六音義
入居人相擊
解又去聲
蓋又音合
河不可也
音閩邑名

我及音再
築城長版

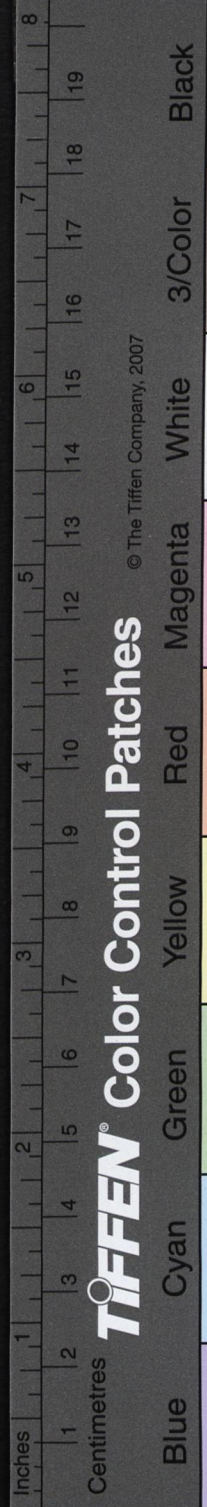
才又音裁
度也

塞又音素
一空隙也

采又音
食邑也

○ 派 水名也	○ 枝 木生也	○ 胚 婦孕也	○ 懈 懈也	○ 芥 菜名	○ 街 市也	○ 諫 諫也	○ 賴 恃也
○ 泰 舒也	○ 噎 言塞也	○ 胎 孕也	○ 概 大也	○ 齏 菜也	○ 街 市也	○ 疥 疥也	○ 賴 恃也
○ 燭 烟也	○ 胎 孕也	○ 胎 孕也	○ 概 大也	○ 齏 菜也	○ 街 市也	○ 疥 疥也	○ 賴 恃也
○ 駘 地名	○ 胎 孕也	○ 胎 孕也	○ 概 大也	○ 齏 菜也	○ 街 市也	○ 疥 疥也	○ 賴 恃也
○ 財 貨也	○ 齋 潔也	○ 胎 孕也	○ 概 大也	○ 齏 菜也	○ 街 市也	○ 疥 疥也	○ 賴 恃也
○ 財 貨也	○ 齋 潔也	○ 胎 孕也	○ 概 大也	○ 齏 菜也	○ 街 市也	○ 疥 疥也	○ 賴 恃也
○ 財 貨也	○ 齋 潔也	○ 胎 孕也	○ 概 大也	○ 齏 菜也	○ 街 市也	○ 疥 疥也	○ 賴 恃也
○ 財 貨也	○ 齋 潔也	○ 胎 孕也	○ 概 大也	○ 齏 菜也	○ 街 市也	○ 疥 疥也	○ 賴 恃也
○ 財 貨也	○ 齋 潔也	○ 胎 孕也	○ 概 大也	○ 齏 菜也	○ 街 市也	○ 疥 疥也	○ 賴 恃也
○ 財 貨也	○ 齋 潔也	○ 胎 孕也	○ 概 大也	○ 齏 菜也	○ 街 市也	○ 疥 疥也	○ 賴 恃也

○ 海 水名	○ 旆 旗也	○ 旆 旗也	○ 旆 旗也	○ 旆 旗也	○ 旆 旗也	○ 旆 旗也	○ 旆 旗也
○ 旆 旗也	○ 旆 旗也	○ 旆 旗也	○ 旆 旗也	○ 旆 旗也	○ 旆 旗也	○ 旆 旗也	○ 旆 旗也
○ 旆 旗也	○ 旆 旗也	○ 旆 旗也	○ 旆 旗也	○ 旆 旗也	○ 旆 旗也	○ 旆 旗也	○ 旆 旗也
○ 旆 旗也	○ 旆 旗也	○ 旆 旗也	○ 旆 旗也	○ 旆 旗也	○ 旆 旗也	○ 旆 旗也	○ 旆 旗也
○ 旆 旗也	○ 旆 旗也	○ 旆 旗也	○ 旆 旗也	○ 旆 旗也	○ 旆 旗也	○ 旆 旗也	○ 旆 旗也
○ 旆 旗也	○ 旆 旗也	○ 旆 旗也	○ 旆 旗也	○ 旆 旗也	○ 旆 旗也	○ 旆 旗也	○ 旆 旗也
○ 旆 旗也	○ 旆 旗也	○ 旆 旗也	○ 旆 旗也	○ 旆 旗也	○ 旆 旗也	○ 旆 旗也	○ 旆 旗也
○ 旆 旗也	○ 旆 旗也	○ 旆 旗也	○ 旆 旗也	○ 旆 旗也	○ 旆 旗也	○ 旆 旗也	○ 旆 旗也
○ 旆 旗也	○ 旆 旗也	○ 旆 旗也	○ 旆 旗也	○ 旆 旗也	○ 旆 旗也	○ 旆 旗也	○ 旆 旗也
○ 旆 旗也	○ 旆 旗也	○ 旆 旗也	○ 旆 旗也	○ 旆 旗也	○ 旆 旗也	○ 旆 旗也	○ 旆 旗也



TIFFEN® Color Control Patches

© The Tiffen Company, 2007

呀又虛加切義同

亞又平聲
酒又音洗
亞又平聲
亞又平聲
亞又平聲

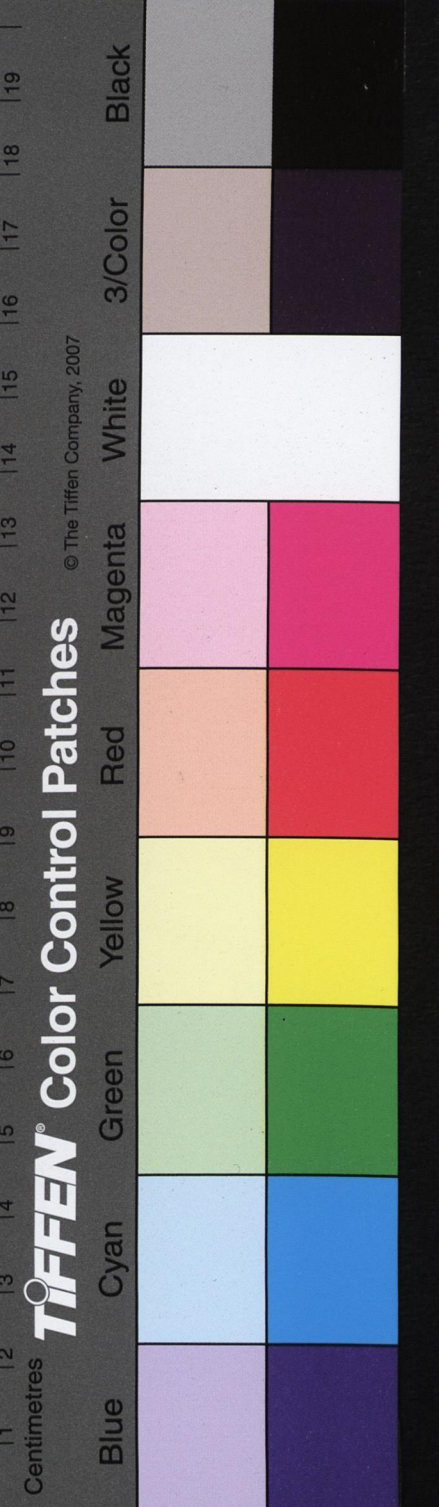
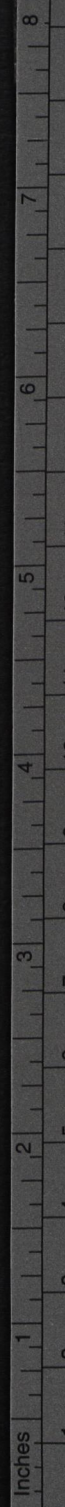
氣
呀又音區
義同又去
聲亦同
他及音徒
人名
罷又音疲
病也

嘉
副又音壁
裂也
趣又平聲
嘉
茄又具遮
切菜名

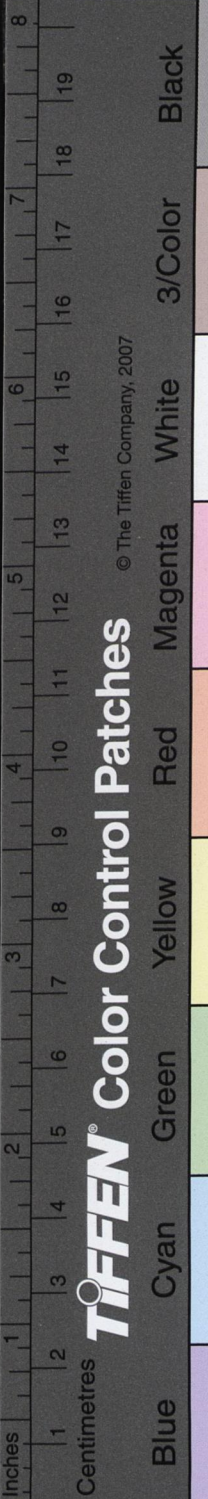
間 名	呀 張口 說	○ 呷 揚	○ 厦 側 姓	榎 山 榎	榘 榘 似	穉 ○ 榘 榘	腦 ○ 榘 榘	梓 名木	盼 ○ 榘 榘	瘦 ○ 榘 榘	恪 ○ 榘 榘	椹 ○ 榘 榘	杖 ○ 榘 榘
問 名	呀 張口 說	○ 呷 揚	○ 厦 側 姓	榎 山 榎	榘 榘 似	穉 ○ 榘 榘	腦 ○ 榘 榘	梓 名木	盼 ○ 榘 榘	瘦 ○ 榘 榘	恪 ○ 榘 榘	椹 ○ 榘 榘	杖 ○ 榘 榘
問 名	呀 張口 說	○ 呷 揚	○ 厦 側 姓	榎 山 榎	榘 榘 似	穉 ○ 榘 榘	腦 ○ 榘 榘	梓 名木	盼 ○ 榘 榘	瘦 ○ 榘 榘	恪 ○ 榘 榘	椹 ○ 榘 榘	杖 ○ 榘 榘
問 名	呀 張口 說	○ 呷 揚	○ 厦 側 姓	榎 山 榎	榘 榘 似	穉 ○ 榘 榘	腦 ○ 榘 榘	梓 名木	盼 ○ 榘 榘	瘦 ○ 榘 榘	恪 ○ 榘 榘	椹 ○ 榘 榘	杖 ○ 榘 榘

閩 開	○ 骨 腰 骨	○ 脚 手	○ 搭 棚	○ 打 鐵 一	○ 塔 石	○ 柞	○ 沱 開	○ 相 木 間
閩 開	○ 骨 腰 骨	○ 脚 手	○ 搭 棚	○ 打 鐵 一	○ 塔 石	○ 柞	○ 沱 開	○ 相 木 間
閩 開	○ 骨 腰 骨	○ 脚 手	○ 搭 棚	○ 打 鐵 一	○ 塔 石	○ 柞	○ 沱 開	○ 相 木 間
閩 開	○ 骨 腰 骨	○ 脚 手	○ 搭 棚	○ 打 鐵 一	○ 塔 石	○ 柞	○ 沱 開	○ 相 木 間

音女



TIFFEN Color Control Patches © The Tiffen Company, 2007



振又平聲

(入)

朋又音進
義同

登又上聲

食又音事
飯也

液又音民
肥又音昏
問也

趁 躡也
從也 趁 同上
俗字

進 升也
登也 震 動也
起也 振 整也
作也 依 童子
拒 也 杓 杓
具也

跣 盜也
秦 遠也
近也 陟 升
也

軀 名

忍 安於不仁
已又可 彻 同
上

矧 笑也 頤 舉目
視人 振 出兵
祭社之肉 哂 笑
也

新 舊也 身 軀也
申 屈也 又 長
名 伸 直也

洗 濯也 馱 馱
馱 馱 馱 馱
馱 馱 馱 馱

刃 刀也 朋 堅柔
也

臣 事人也 宸 屋宇也
又 宸 辰 星也 晨 味爽也
神 精明也 蜃 蛤

失 道也 燧 火 燧 消
燧 消 燧 消 燧 消
燧 消 燧 消 燧 消

洗 濯也 馱 馱
馱 馱 馱 馱 馱 馱
馱 馱 馱 馱 馱 馱

姓 東生也 娠 懷孕
之聲 呻 呻吟
也

人 對己 仁 愛之德
之稱

臣 事人也 宸 屋宇也
又 宸 辰 星也 晨 味爽也
神 精明也 蜃 蛤

失 道也 燧 火 燧 消
燧 消 燧 消 燧 消
燧 消 燧 消 燧 消

洗 濯也 馱 馱
馱 馱 馱 馱 馱 馱
馱 馱 馱 馱 馱 馱

姓 東生也 娠 懷孕
之聲 呻 呻吟
也

葱 草也 魴 名 木
屋上

臣 事人也 宸 屋宇也
又 宸 辰 星也 晨 味爽也
神 精明也 蜃 蛤

失 道也 燧 火 燧 消
燧 消 燧 消 燧 消
燧 消 燧 消 燧 消

洗 濯也 馱 馱
馱 馱 馱 馱 馱 馱
馱 馱 馱 馱 馱 馱

姓 東生也 娠 懷孕
之聲 呻 呻吟
也

日 月也 馬 傳 相 登
月

臣 事人也 宸 屋宇也
又 宸 辰 星也 晨 味爽也
神 精明也 蜃 蛤

失 道也 燧 火 燧 消
燧 消 燧 消 燧 消
燧 消 燧 消 燧 消

洗 濯也 馱 馱
馱 馱 馱 馱 馱 馱
馱 馱 馱 馱 馱 馱

姓 東生也 娠 懷孕
之聲 呻 呻吟
也

引 導也 勒 駕牛馬
也 蚶 鳴土中
也

臣 事人也 宸 屋宇也
又 宸 辰 星也 晨 味爽也
神 精明也 蜃 蛤

失 道也 燧 火 燧 消
燧 消 燧 消 燧 消
燧 消 燧 消 燧 消

洗 濯也 馱 馱
馱 馱 馱 馱 馱 馱
馱 馱 馱 馱 馱 馱

姓 東生也 娠 懷孕
之聲 呻 呻吟
也

印 信也 及 長行 蟻 同
蟻 長也

臣 事人也 宸 屋宇也
又 宸 辰 星也 晨 味爽也
神 精明也 蜃 蛤

失 道也 燧 火 燧 消
燧 消 燧 消 燧 消
燧 消 燧 消 燧 消

洗 濯也 馱 馱
馱 馱 馱 馱 馱 馱
馱 馱 馱 馱 馱 馱

姓 東生也 娠 懷孕
之聲 呻 呻吟
也

寅 恭也 寅 恭也
辰也

臣 事人也 宸 屋宇也
又 宸 辰 星也 晨 味爽也
神 精明也 蜃 蛤

失 道也 燧 火 燧 消
燧 消 燧 消 燧 消
燧 消 燧 消 燧 消

洗 濯也 馱 馱
馱 馱 馱 馱 馱 馱
馱 馱 馱 馱 馱 馱

姓 東生也 娠 懷孕
之聲 呻 呻吟
也

胤 子孫 醕 用酒 孕 懷
也

臣 事人也 宸 屋宇也
又 宸 辰 星也 晨 味爽也
神 精明也 蜃 蛤

失 道也 燧 火 燧 消
燧 消 燧 消 燧 消
燧 消 燧 消 燧 消

洗 濯也 馱 馱
馱 馱 馱 馱 馱 馱
馱 馱 馱 馱 馱 馱

姓 東生也 娠 懷孕
之聲 呻 呻吟
也

銀 白金也 所出者
新 劑斷 听 貌

臣 事人也 宸 屋宇也
又 宸 辰 星也 晨 味爽也
神 精明也 蜃 蛤

失 道也 燧 火 燧 消
燧 消 燧 消 燧 消
燧 消 燧 消 燧 消

洗 濯也 馱 馱
馱 馱 馱 馱 馱 馱
馱 馱 馱 馱 馱 馱

姓 東生也 娠 懷孕
之聲 呻 呻吟
也

愁 問也 愁 上
強也

臣 事人也 宸 屋宇也
又 宸 辰 星也 晨 味爽也
神 精明也 蜃 蛤

失 道也 燧 火 燧 消
燧 消 燧 消 燧 消
燧 消 燧 消 燧 消

洗 濯也 馱 馱
馱 馱 馱 馱 馱 馱
馱 馱 馱 馱 馱 馱

姓 東生也 娠 懷孕
之聲 呻 呻吟
也

矧 笑也 頤 舉目
視人 振 出兵
祭社之肉 哂 笑
也

臣 事人也 宸 屋宇也
又 宸 辰 星也 晨 味爽也
神 精明也 蜃 蛤

失 道也 燧 火 燧 消
燧 消 燧 消 燧 消
燧 消 燧 消 燧 消

洗 濯也 馱 馱
馱 馱 馱 馱 馱 馱
馱 馱 馱 馱 馱 馱

姓 東生也 娠 懷孕
之聲 呻 呻吟
也

矧 笑也 頤 舉目
視人 振 出兵
祭社之肉 哂 笑
也

臣 事人也 宸 屋宇也
又 宸 辰 星也 晨 味爽也
神 精明也 蜃 蛤

失 道也 燧 火 燧 消
燧 消 燧 消 燧 消
燧 消 燧 消 燧 消

洗 濯也 馱 馱
馱 馱 馱 馱 馱 馱
馱 馱 馱 馱 馱 馱

姓 東生也 娠 懷孕
之聲 呻 呻吟
也

矧 笑也 頤 舉目
視人 振 出兵
祭社之肉 哂 笑
也

臣 事人也 宸 屋宇也
又 宸 辰 星也 晨 味爽也
神 精明也 蜃 蛤

失 道也 燧 火 燧 消
燧 消 燧 消 燧 消
燧 消 燧 消 燧 消

洗 濯也 馱 馱
馱 馱 馱 馱 馱 馱
馱 馱 馱 馱 馱 馱

姓 東生也 娠 懷孕
之聲 呻 呻吟
也

矧 笑也 頤 舉目
視人 振 出兵
祭社之肉 哂 笑
也

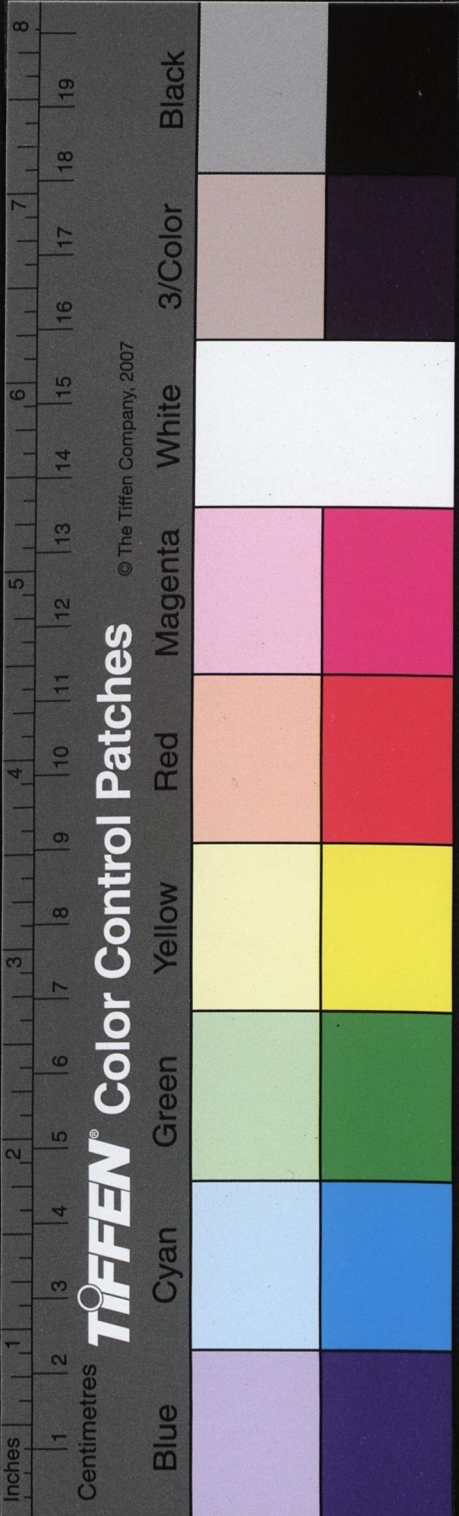
臣 事人也 宸 屋宇也
又 宸 辰 星也 晨 味爽也
神 精明也 蜃 蛤

失 道也 燧 火 燧 消
燧 消 燧 消 燧 消
燧 消 燧 消 燧 消

洗 濯也 馱 馱
馱 馱 馱 馱 馱 馱
馱 馱 馱 馱 馱 馱

姓 東生也 娠 懷孕
之聲 呻 呻吟
也

TIFFEN® Color Control Patches © The Tiffen Company, 2007



彙音女情

彙

爭

掠人

嗟數謔借吝也置兔

者物語助即姐長

雙魚

雙魚

雙魚

雙魚

雙魚

雙魚

雙魚

雙魚

雙魚

蛇又音移

藉又音籍

也又平聲

益

也

野

野

野

野

野

野

野

野

野

野

野

邪又音邪

柳

爺王一瑯琊地名

夜日厭

易

邊

求

求

氣

地

他

良

斤

筋

勤

新

新

新

新

新

新

恩

恩

恩

恩

恩

恩

恩

恩

恩

恩

恩

彙音少吾

恩

彙

恩

恩

恩

恩

恩

恩

恩

恩

恩

恩

恩

恩

恩

恩

The Tiffen Company, 2007

TIFFEN Color Control Patches

Blue Cyan Green Yellow Red Magenta White 3/Color Black

此又音恣 義同 齊又平聲 衆聲也 妻又去 聲以女(文) 與又音情 疾貌

軒 (柳) 便又平聲 一拾也 辨又音煩 連又上聲 地名

瀾又音米 水流貌

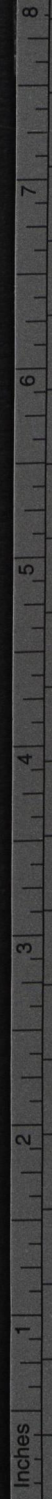
音字

年 四時已連枝也	鍊 鐵也	列 到也	堅 固也	見 相見也	結 交也	乾 又君也	健 舉也	攀 拔取也	緣 厚意也
過時已連枝也	鍊 鐵也	列 到也	堅 固也	見 相見也	結 交也	乾 又君也	健 舉也	攀 拔取也	緣 厚意也
過時已連枝也	鍊 鐵也	列 到也	堅 固也	見 相見也	結 交也	乾 又君也	健 舉也	攀 拔取也	緣 厚意也
過時已連枝也	鍊 鐵也	列 到也	堅 固也	見 相見也	結 交也	乾 又君也	健 舉也	攀 拔取也	緣 厚意也
過時已連枝也	鍊 鐵也	列 到也	堅 固也	見 相見也	結 交也	乾 又君也	健 舉也	攀 拔取也	緣 厚意也
過時已連枝也	鍊 鐵也	列 到也	堅 固也	見 相見也	結 交也	乾 又君也	健 舉也	攀 拔取也	緣 厚意也

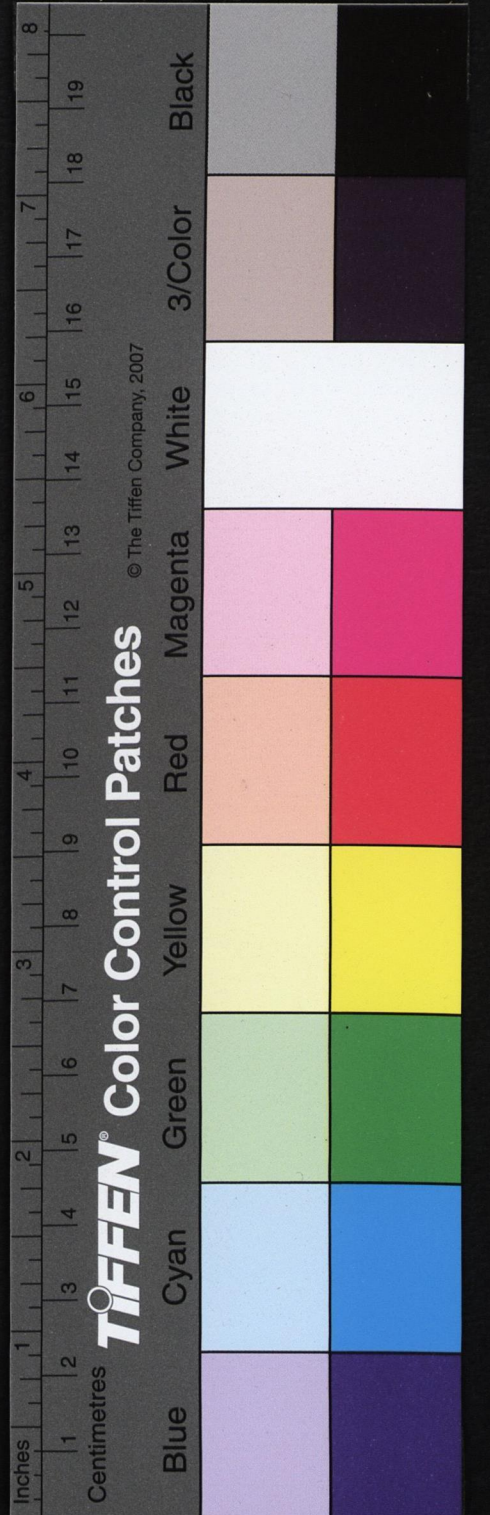
音字少

軒

音字



TIFFEN® Color Control Patches © The Tiffen Company, 2007



彙音女情

覩 也 頭上 劫勇也	頁 也 劫勇也	夏 同 戰也	徹 通也 絳也	夏 同 戰也	經 喪服也 首明也 秩官也	篇 簡成 編衣貌	鴉 鷹也	片 木也	擊 小擊也	規 左度 視貌也	○ 撤 畧也	騙 詐也 篇蓄	嬰 輕動 擇也
震 揭衣	汗 水出 不流	芥 菜名 俗名	邛 也 至	甸 治也 服	耆 七十 瓜	天 地 理也	映 厚也	換 手伸	鐵 黑金	填 數	○ 撤 相也	填 充耳	澈 流水
殿 堂高大	哲 明也	纏 繞也	矜 也 至	甸 治也 服	瓜 也 小	天 地 理也	映 厚也	換 手伸	鐵 黑金	填 數	○ 撤 相也	填 充耳	澈 流水
禮 也 蛇蟪	詰 聖也	田 也 完	甸 治也 服	甸 治也 服	瓜 也 小	天 地 理也	映 厚也	換 手伸	鐵 黑金	填 數	○ 撤 相也	填 充耳	澈 流水
禮 也 蛇蟪	詰 聖也	田 也 完	甸 治也 服	甸 治也 服	瓜 也 小	天 地 理也	映 厚也	換 手伸	鐵 黑金	填 數	○ 撤 相也	填 充耳	澈 流水

箋 表也	瀦 水淺	瀦 水淺	瀦 水淺	瀦 水淺	瀦 水淺	瀦 水淺	瀦 水淺	瀦 水淺	瀦 水淺	瀦 水淺	瀦 水淺	瀦 水淺	瀦 水淺
瀦 水淺	瀦 水淺	瀦 水淺	瀦 水淺	瀦 水淺	瀦 水淺	瀦 水淺	瀦 水淺	瀦 水淺	瀦 水淺	瀦 水淺	瀦 水淺	瀦 水淺	瀦 水淺
瀦 水淺	瀦 水淺	瀦 水淺	瀦 水淺	瀦 水淺	瀦 水淺	瀦 水淺	瀦 水淺	瀦 水淺	瀦 水淺	瀦 水淺	瀦 水淺	瀦 水淺	瀦 水淺
瀦 水淺	瀦 水淺	瀦 水淺	瀦 水淺	瀦 水淺	瀦 水淺	瀦 水淺	瀦 水淺	瀦 水淺	瀦 水淺	瀦 水淺	瀦 水淺	瀦 水淺	瀦 水淺

彙音妙舌

捷 報勝	先 首也	銑 金之有	饒 同 揚風也	脣 潔也	禪 師浮	善 吉也	捷 報勝	先 首也	銑 金之有	饒 同 揚風也	脣 潔也	禪 師浮	善 吉也
捷 報勝	先 首也	銑 金之有	饒 同 揚風也	脣 潔也	禪 師浮	善 吉也	捷 報勝	先 首也	銑 金之有	饒 同 揚風也	脣 潔也	禪 師浮	善 吉也
捷 報勝	先 首也	銑 金之有	饒 同 揚風也	脣 潔也	禪 師浮	善 吉也	捷 報勝	先 首也	銑 金之有	饒 同 揚風也	脣 潔也	禪 師浮	善 吉也
捷 報勝	先 首也	銑 金之有	饒 同 揚風也	脣 潔也	禪 師浮	善 吉也	捷 報勝	先 首也	銑 金之有	饒 同 揚風也	脣 潔也	禪 師浮	善 吉也

取善曰
壇又平
與壇同
磔又音廷

(英)

絮又音結
漬也
緣又音碗
衣也
馮又音廷
决辭
蟻又音員
燕又音
國名

獻又音言
(語)

輝又平
義同

顯又平
(喜)

獸又音揭
義同
鉉又上
義同
眩又音
與好同
際又平
繫也

三
藟又平
莖名

羨欣一貪
墮也又除地
壇相傳
病陰
繕補
膳日食
線綫
綫

楔門樞
藝燒
燭上
堞
枵
士
謗

煙火鬱
烟同上
馮地名
地地
湮塞也
湮塞也
脂脂
烟烟
烟烟
烟烟

綿名
酒飲
酒馬
不見
摸摸
摸

偃息也
行水也
匿隱也
沈水
名
籍籍
籍籍
籍籍
籍籍

淵深
淵也
淵也
淵也
淵也
淵也

院宅也
燕喜也
又鳥
悅喜也
悅同
娟煙貌
娟娟
娟娟
娟娟

面頰
面頰
面頰
面頰
面頰
面頰

嚙也
齧同
齧同
齧同
齧同
齧同

遷移也
遷移也
遷移也
遷移也
遷移也
遷移也

言語
語自
日
益梳
戲地
繫繫
繫繫
繫繫

竊盜也
竊盜也
竊盜也
竊盜也
竊盜也
竊盜也

軒車箱也
昂也
顯明也
顯明也
顯明也
顯明也

玳瑁
玳瑁
玳瑁
玳瑁
玳瑁
玳瑁

血氣
歇也
歇也
歇也
歇也
歇也

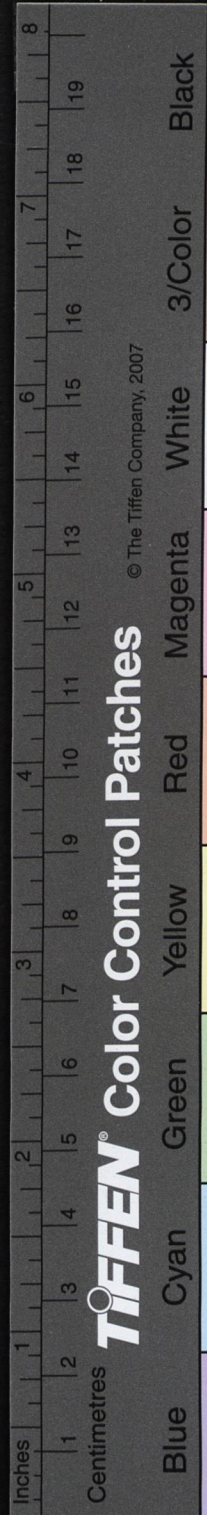
絃弓
絃弓
絃弓
絃弓
絃弓
絃弓

覓現日
覓現日
覓現日
覓現日
覓現日
覓現日

覓現日
覓現日
覓現日
覓現日
覓現日
覓現日

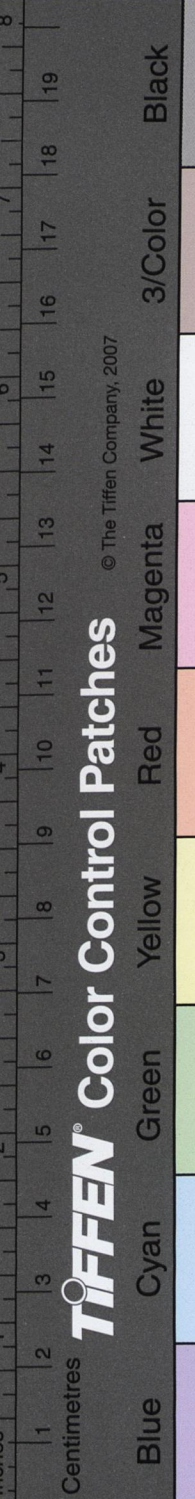
金水
枏棟
枏棟
枏棟
枏棟
枏棟

枏棟
枏棟
枏棟
枏棟
枏棟
枏棟



TIFFEN Color Control Patches
© The Tiffen Company, 2007

Inches 1 2 3 4 5 6 7 8 9 10 11 12 13 14 15 16 17 18 19 20
Centimetres 1 2 3 4 5 6 7 8 9 10 11 12 13 14 15 16 17 18 19 20



Inches 1 2 3 4 5 6 7 8
Centimetres 1 2 3 4 5 6 7 8 9 10 11 12 13 14 15 16 17 18 19

TIFFEN Color Control Patches

© The Tiffen Company, 2007

Blue Cyan Green Yellow Red Magenta White 3/Color Black

蟲又音吟
欽俗作疑
斂字非
(出)

彭物相
接也
棧接也
又風聲

暗也
日無光

晉覆

颯山
高

讓又去聲
義同
讓又去聲
參雜也

諂諂也
同諂
上諂
儵儵也

儵儵也
同儵
上儵
儵儵也

憾憾也
搖動

函函也
古

秋
柳
切慙也

溜也
柳也

溜也
柳也

彪彪也
虎

流又去聲
劉又上聲
義同

劉姓流冕一
流也

劉姓流冕一
流也

槲擊鼓也
浮汎也

求

鳩水鳥也
雄雌同

速聚也
表皮

灸灼體
療病

抹又音居
風土器

求覓也
抹長貌

求覓也
抹長貌

采也
賊

氣

白杵舅母之
兄

白杵舅母之
兄

仇固也

丘聖人名
邱地

坵聖人名
邱地

坵聖人名
邱地

聃他抽枝也
瘳病

換手舉
瘳也

秋

三

劉殺也
姓流冕

劉殺也
姓流冕

窗穴
綠雜色

窗穴
綠雜色

疏藥名

九陽也
糾三股

九陽也
糾三股

灸灼體
療病

嚙相救也
悚怨仇

嚙相救也
悚怨仇

采也
賊

舊新之對也
故也

舊新之對也
故也

仇固也

丘聖人名
邱地

坵聖人名
邱地

坵聖人名
邱地

聃他抽枝也
瘳病

換手舉
瘳也

秋

三

Inches

Centimetres

Blue

Cyan

Green

Yellow

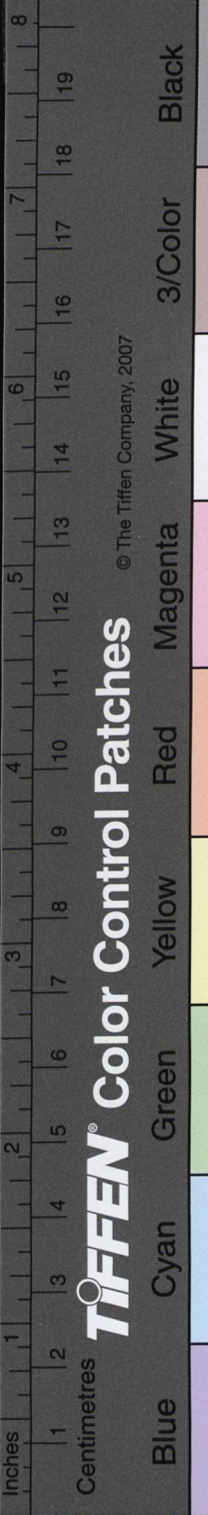
Red

Magenta

White

3/Color

Black



爛又平声

爛 光貌 羅縵也

昧 正目不

辨 瓜中

玳 珠名

諫 直言也 肝張目眩 腰骨

單又平声

刊 剛也 解 牽引也

丹 赤色 單 孤也 單地 禪 衣無 襜 胡

攀 月上也 援 拔 同上 後

闕 門中 販 眼多

瘳又去声

侃 剛立 衍 樂也

胆 剛也 解 牽引也

算 竹器 彈 盡也

闕 門中 販 眼多

胆又音悅

看 觀也 解 牽引也

旦 明也 恒 懼也 筮 答

瘴 米 明 研 卓也

盼 視也 目黑

射也

願 短也 解 牽引也

姐 婦也 相 羽 詎 不 靜

疔 草 動 力 竭 釘 鍊

盼 視也 目黑

準引

看 又音禪

彈 有 斑 者 黑 胆 深 也 揮 觸 也 又 亭

盼 視也 目黑

準引

看 又音禪

彈 有 斑 者 黑 胆 深 也 揮 觸 也 又 亭

盼 視也 目黑

準引

看 又音禪

彈 有 斑 者 黑 胆 深 也 揮 觸 也 又 亭

盼 視也 目黑

準引

看 又音禪

彈 有 斑 者 黑 胆 深 也 揮 觸 也 又 亭

盼 視也 目黑

準引

看 又音禪

彈 有 斑 者 黑 胆 深 也 揮 觸 也 又 亭

盼 視也 目黑

準引

看 又音禪

彈 有 斑 者 黑 胆 深 也 揮 觸 也 又 亭

盼 視也 目黑

準引

看 又音禪

彈 有 斑 者 黑 胆 深 也 揮 觸 也 又 亭

盼 視也 目黑

準引

看 又音禪

彈 有 斑 者 黑 胆 深 也 揮 觸 也 又 亭

盼 視也 目黑

準引

看 又音禪

彈 有 斑 者 黑 胆 深 也 揮 觸 也 又 亭

盼 視也 目黑

準引

看 又音禪

彈 有 斑 者 黑 胆 深 也 揮 觸 也 又 亭

盼 視也 目黑

準引

看 又音禪

彈 有 斑 者 黑 胆 深 也 揮 觸 也 又 亭

盼 視也 目黑

準引

看 又音禪

彈 有 斑 者 黑 胆 深 也 揮 觸 也 又 亭

盼 視也 目黑

準引

看 又音禪

彈 有 斑 者 黑 胆 深 也 揮 觸 也 又 亭

盼 視也 目黑

準引

看 又音禪

彈 有 斑 者 黑 胆 深 也 揮 觸 也 又 亭

盼 視也 目黑

準引

看 又音禪

彈 有 斑 者 黑 胆 深 也 揮 觸 也 又 亭

盼 視也 目黑

準引

看 又音禪

彈 有 斑 者 黑 胆 深 也 揮 觸 也 又 亭

盼 視也 目黑

準引

看 又音禪

彈 有 斑 者 黑 胆 深 也 揮 觸 也 又 亭

盼 視也 目黑

準引

看 又音禪

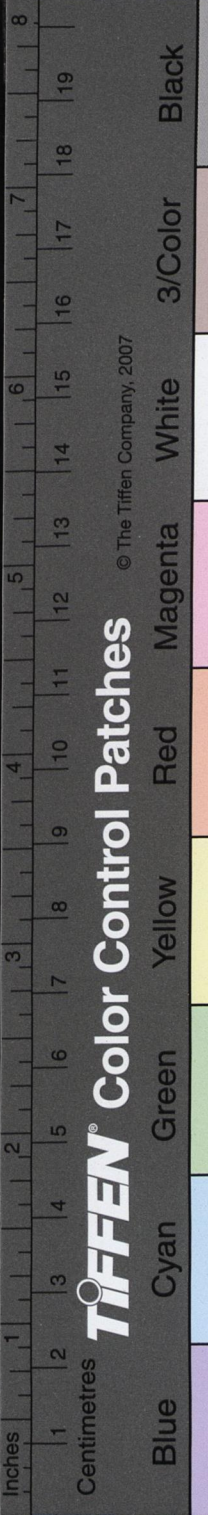
彈 有 斑 者 黑 胆 深 也 揮 觸 也 又 亭

盼 視也 目黑

TIFFEN Color Control Patches

Blue Cyan Green Yellow Red Magenta White 3/Color Black

Inches Centimetres



彙音女情

楷又音葉
其舌
軒又去聲
為寔也

喻又音寒
煠又然上
聲竭也

栗又音平
聲供也受
命也
禁又平聲
當也

地

沈又去聲
以手据物
又音沉繫
切禍也

任又去聲
克也用也

譚又深上
聲左鄰旅
譚也
甚又知林
切義同

綻光明
璨玉光
解也
賊盜偷
解也

飲小
粟俗粟
稊屬

頰頭
稟又倉也
脯肉也
凜凜也
凜凜也

鷓鴣
霖霖
淋雨
琳玉

井石投
中投物水
沉也

沉沒也
沉也
沉也

朕我也
天子
自稱曰
酒飲之則死

社同
社同
社同

任衣襟也
又時席
社同

刃鋒也
物充滿
甚安樂也
甚實

獨
獨
獨

漢
漢
漢

領
領
領

修
修
修

枕
枕
枕

執
執
執

集
集
集

飲
飲
飲

瘡
瘡
瘡

鼠
鼠
鼠

立植也
笠
粒米
笠
起也

魁
魁
魁

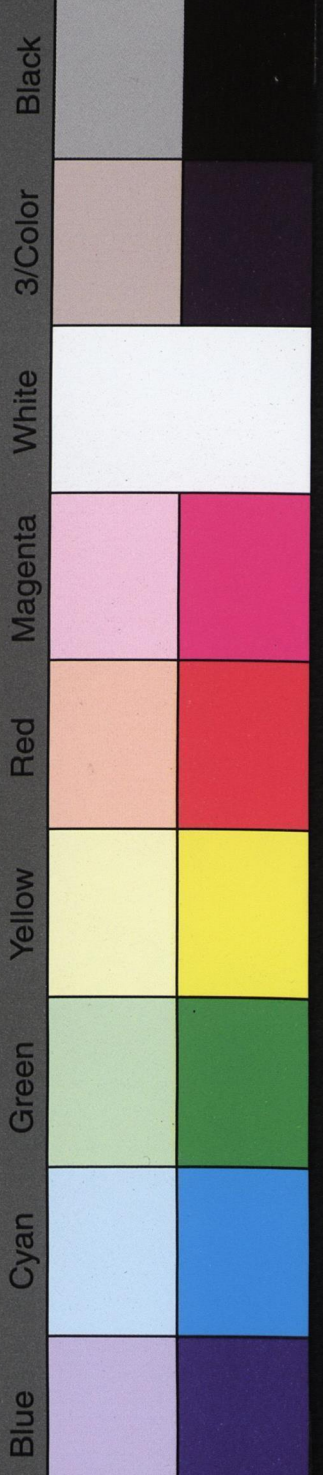
沉
沉
沉

朕
朕
朕

社
社
社

甚
甚
甚

彙音少舌
金
四十一



爭

依 (入) 剝 (時) 醜 (英) 至 (正不威同) 文 (緋語) 出 (詭地) 痛 (喜) 儻 (優) 頽 (敗也) 壞 (槐葉細死) 懷 (也含) 淮 (水名山) 壤 (北水方) 頽 (腐也) 頽 (腐也)

怪 (奇也恠同) 紆 (細絲也) 塊 (土) 噲 (咽也) 田 (塊土)

依 (空) 餽 (餽) 育 (育) 至 (正不威同) 緋 (語) 詭 (地) 痛 (喜) 儻 (優) 頽 (敗也) 壞 (槐葉細死) 懷 (也含) 淮 (水名山) 壤 (北水方) 頽 (腐也) 頽 (腐也)

依 (空) 餽 (餽) 育 (育) 至 (正不威同) 緋 (語) 詭 (地) 痛 (喜) 儻 (優) 頽 (敗也) 壞 (槐葉細死) 懷 (也含) 淮 (水名山) 壤 (北水方) 頽 (腐也) 頽 (腐也)

兼 柳

沾 (以指取) 餵 (相謂食也) 撮 (間) 藪 (白藥名) 瀲 (藥名) 瀲 (藥名) 瀲 (藥名) 瀲 (藥名)

意 (謹也) 淫 (染也) 目 (私取聶) 撮 (間) 藪 (白藥名) 瀲 (藥名) 瀲 (藥名) 瀲 (藥名) 瀲 (藥名)

瀲 (藥名) 瀲 (藥名) 瀲 (藥名) 瀲 (藥名) 瀲 (藥名) 瀲 (藥名) 瀲 (藥名) 瀲 (藥名)

廉 (不貪) 鑣 (也) 鑣 (也) 鑣 (也) 鑣 (也) 鑣 (也) 鑣 (也) 鑣 (也)

瀲 (藥名) 瀲 (藥名) 瀲 (藥名) 瀲 (藥名) 瀲 (藥名) 瀲 (藥名) 瀲 (藥名) 瀲 (藥名)

邊 兼 音 攝

躡 (動) 捏 (聚也) 珍 (益攝) 躡 (動) 捏 (聚也) 珍 (益攝) 躡 (動) 捏 (聚也) 珍 (益攝)

躡 (動) 捏 (聚也) 珍 (益攝) 躡 (動) 捏 (聚也) 珍 (益攝) 躡 (動) 捏 (聚也) 珍 (益攝)

躡 (動) 捏 (聚也) 珍 (益攝) 躡 (動) 捏 (聚也) 珍 (益攝) 躡 (動) 捏 (聚也) 珍 (益攝)

躡 (動) 捏 (聚也) 珍 (益攝) 躡 (動) 捏 (聚也) 珍 (益攝) 躡 (動) 捏 (聚也) 珍 (益攝)

躡 (動) 捏 (聚也) 珍 (益攝) 躡 (動) 捏 (聚也) 珍 (益攝) 躡 (動) 捏 (聚也) 珍 (益攝)

躡 (動) 捏 (聚也) 珍 (益攝) 躡 (動) 捏 (聚也) 珍 (益攝) 躡 (動) 捏 (聚也) 珍 (益攝)

躡 (動) 捏 (聚也) 珍 (益攝) 躡 (動) 捏 (聚也) 珍 (益攝) 躡 (動) 捏 (聚也) 珍 (益攝)

躡 (動) 捏 (聚也) 珍 (益攝) 躡 (動) 捏 (聚也) 珍 (益攝) 躡 (動) 捏 (聚也) 珍 (益攝)

躡 (動) 捏 (聚也) 珍 (益攝) 躡 (動) 捏 (聚也) 珍 (益攝) 躡 (動) 捏 (聚也) 珍 (益攝)

躡 (動) 捏 (聚也) 珍 (益攝) 躡 (動) 捏 (聚也) 珍 (益攝) 躡 (動) 捏 (聚也) 珍 (益攝)

出

火又去聲

厭又
去聲
奄又上聲
覆也止也

焯又音尋
火熱物也
漸又音燒
高大貌
店又平聲

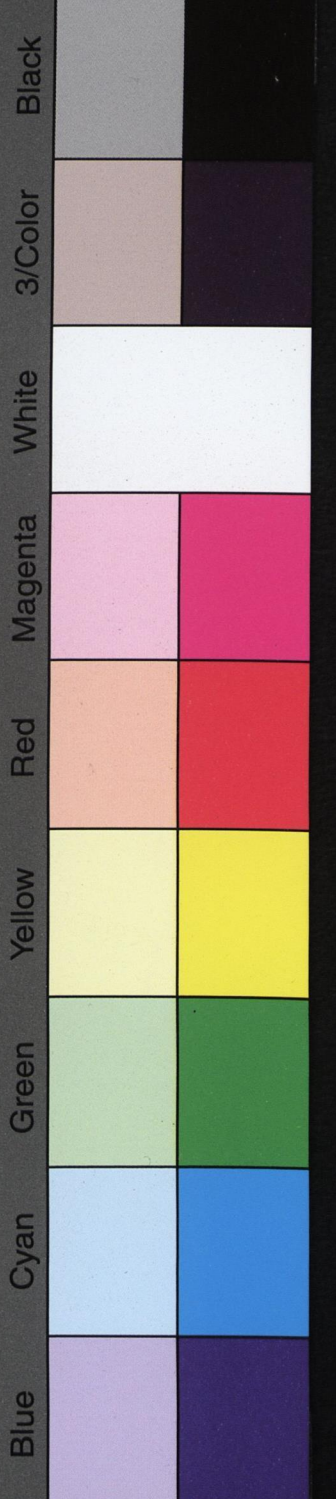
爭

奄 留國名 閣也 足也 厭足也	𤌆 山淹留也	𤌆 山淹留也	𤌆 山淹留也
掩 也 蓋也 揜也 揜取也	揜 同也	揜 同也	揜 同也
𤌆 也 焗也 焗火光	𤌆 同也	𤌆 同也	𤌆 同也
𤌆 也 焗也 焗火光	𤌆 同也	𤌆 同也	𤌆 同也
𤌆 也 焗也 焗火光	𤌆 同也	𤌆 同也	𤌆 同也
𤌆 也 焗也 焗火光	𤌆 同也	𤌆 同也	𤌆 同也
𤌆 也 焗也 焗火光	𤌆 同也	𤌆 同也	𤌆 同也
𤌆 也 焗也 焗火光	𤌆 同也	𤌆 同也	𤌆 同也
𤌆 也 焗也 焗火光	𤌆 同也	𤌆 同也	𤌆 同也
𤌆 也 焗也 焗火光	𤌆 同也	𤌆 同也	𤌆 同也
𤌆 也 焗也 焗火光	𤌆 同也	𤌆 同也	𤌆 同也

墊 下也 胡也 缺窳窮	𤌆 玉病也 玷也 玷也	𤌆 髮也 髮也 髮也	𤌆 也 也 也	𤌆 也 也 也	𤌆 也 也 也	𤌆 也 也 也	𤌆 也 也 也	𤌆 也 也 也	𤌆 也 也 也	𤌆 也 也 也	𤌆 也 也 也	𤌆 也 也 也	𤌆 也 也 也	𤌆 也 也 也
𤌆 也 也 也	𤌆 也 也 也	𤌆 也 也 也	𤌆 也 也 也	𤌆 也 也 也	𤌆 也 也 也	𤌆 也 也 也	𤌆 也 也 也	𤌆 也 也 也	𤌆 也 也 也	𤌆 也 也 也	𤌆 也 也 也	𤌆 也 也 也	𤌆 也 也 也	𤌆 也 也 也
𤌆 也 也 也	𤌆 也 也 也	𤌆 也 也 也	𤌆 也 也 也	𤌆 也 也 也	𤌆 也 也 也	𤌆 也 也 也	𤌆 也 也 也	𤌆 也 也 也	𤌆 也 也 也	𤌆 也 也 也	𤌆 也 也 也	𤌆 也 也 也	𤌆 也 也 也	𤌆 也 也 也
𤌆 也 也 也	𤌆 也 也 也	𤌆 也 也 也	𤌆 也 也 也	𤌆 也 也 也	𤌆 也 也 也	𤌆 也 也 也	𤌆 也 也 也	𤌆 也 也 也	𤌆 也 也 也	𤌆 也 也 也	𤌆 也 也 也	𤌆 也 也 也	𤌆 也 也 也	𤌆 也 也 也

TIFFEN® Color Control Patches © The Tiffen Company, 2007

Centimetres 1 2 3 4 5 6 7 8 9 10 11 12 13 14 15 16 17 18 19



管漳
有音無字
柳

生
柳

哪又音奈
忍也

弱又亮去
云聲小便
水名又音苦

掌又去聲
義同
樺又去聲
以柱上物
地

爭又去聲
諫一
爭

僭假也
慙心

求

地

他

入

英

語

普

喊聲
協合也同
協力也
協同
協上
協前
協陝
協隘
協不
協狹
協同
趨走叶合也
韻叶和也

邊

氣

普

爭

時

文

出

生
柳

檉
檉英俗謂木
檉推曰頭
唯多言
檉木皮入酒浸
之可治風病

榘
榘喪葬
下土
併說
併土
併詐
併偽
榘也偏

更
更代也
更骨
更再

更
更骨
更地
更子名
更更也

廣
廣續也
廣歌
廣投一臂
廣上節也

坑
坑田
坑掘
坑撞也
頃
頃刻
頃輕人名
頃萬
頃計也
頃不
頃宵日
容
容實
容寄也
容刻
容時
容雕

能有才蓋
草亂
耐能

朋
朋同類
朋也

惘
惘路也
惘也

梗
梗木名
梗也

剋
剋勝也
剋能也
剋殺也
剋期也
剋刑也
剋相也

怒
怒飢溺
怒又亮去
云聲小便
水名又音苦

燈
燈灼灯
燈俗字
燈同

鞮
鞮刀鞘下
鞮煮也

鞮
鞮鼓聲
鞮直視

剋
剋勝也
剋能也
剋殺也
剋期也
剋刑也
剋相也

登
登禮登
登升也
登器

燈
燈豆之下
燈似柚
燈屬

鞮
鞮刀鞘下
鞮煮也

鞮
鞮鼓聲
鞮直視

剋
剋勝也
剋能也
剋殺也
剋期也
剋刑也
剋相也

騰
騰升騰
騰國騰
騰鈔也
騰似龍能興雲雨
騰又露而道其中

藤
藤屬葛
藤波浪
藤絨繩
藤似竹

鞮
鞮刀鞘下
鞮煮也

鞮
鞮鼓聲
鞮直視

剋
剋勝也
剋能也
剋殺也
剋期也
剋刑也
剋相也

特
特獨也
特一
特牻
特食苗
特同

曾
曾乃也
曾孫
曾尚也
曾和
曾加也

入

時

生
生先也
生產也

笙
笙簧
笙牲祭
笙天地宗廟
笙之日

紅
紅絲繩繫
紅直也

爭
爭鬪也
爭競
爭屈

青
青過也

甥
甥姊妹
甥之子
甥珠
甥色
甥銜

TIFFEN Color Control Patches

Inches 1 2 3 4 5 6 7 8 9 10 11 12 13 14 15 16 17 18 19 20
Centimetres 1 2 3 4 5 6 7 8 9 10 11 12 13 14 15 16 17 18 19 20



NATIONAL CENTRAL LIBRARY TAIWAN R.O.C.

闊又音梯
地又音拖
祈籜者隨
其理

○

彙音少五

○ 仇離也
也託具治也
也託具治也

禽 馱大也
馱大也

砒 毒藥也
毒藥也

此 毒藥也
毒藥也

辟 毒藥也
毒藥也

○ 庇下氣也
下氣也

肢 四臟也
四臟也

芷 香草也
香草也

鷲 猛鳥也
猛鳥也

摺 卷也
卷也

糝 糝也
糝也

○ 執至也
至也

拆 木也
木也

替 衾也
衾也

剔 毛也
毛也

啼 小兒聲也
小兒聲也

弟 兄也
兄也

地 天也
天也

狄 夷也
夷也

芝 瑞草也
瑞草也

菑 不耕也
不耕也

施 可樂也
可樂也

錙 錙也
錙也

止 已也
已也

○ 摯至也
至也

擗 木也
木也

緜 葛也
葛也

痲 疥也
疥也

痲 疥也
疥也

痲 疥也
疥也

痲 疥也
疥也

○ 痲 疥也
疥也

○ 痲 疥也
疥也

○ 痲 疥也
疥也

○ 痲 疥也
疥也

○ 痲 疥也
疥也

○ 痲 疥也
疥也

○ 痲 疥也
疥也

○ 痲 疥也
疥也

○ 痲 疥也
疥也

○ 痲 疥也
疥也

○ 痲 疥也
疥也

○ 痲 疥也
疥也

○ 痲 疥也
疥也

○ 痲 疥也
疥也

○ 痲 疥也
疥也

○ 痲 疥也
疥也

○ 痲 疥也
疥也

○ 痲 疥也
疥也

○ 痲 疥也
疥也

○ 痲 疥也
疥也

○ 痲 疥也
疥也

○ 痲 疥也
疥也

○ 痲 疥也
疥也

○ 痲 疥也
疥也

○ 痲 疥也
疥也

○ 痲 疥也
疥也

○ 痲 疥也
疥也

○ 痲 疥也
疥也

○ 痲 疥也
疥也

○ 痲 疥也
疥也

○ 痲 疥也
疥也

○ 痲 疥也
疥也

○ 痲 疥也
疥也

○ 痲 疥也
疥也

○ 痲 疥也
疥也

○ 痲 疥也
疥也

○ 痲 疥也
疥也

○ 痲 疥也
疥也

○ 痲 疥也
疥也

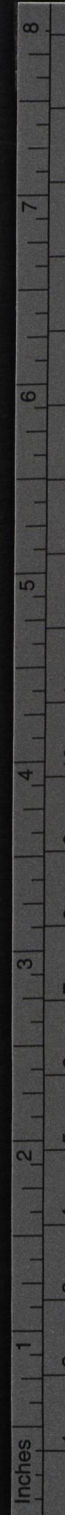
○ 痲 疥也
疥也

○ 痲 疥也
疥也

○ 痲 疥也
疥也

TIFFEN® Color Control Patches

Blue Cyan Green Yellow Red Magenta White 3/Color Black



示 告也
告也

已 土也
土也

束 木也
木也

壹 專也
專也

維 繫也
繫也

意 仁也
仁也

可 食也
食也

詭 詐也
詐也

暈 音少五

依 憑也
憑也

施 衣也
衣也

衣 衣也
衣也

衣 衣也
衣也

衣 衣也
衣也

衣 衣也
衣也

衣 衣也
衣也

衣 衣也
衣也

衣 衣也
衣也

依 憑也
憑也

依 憑也
憑也

依 憑也
憑也

依 憑也
憑也

依 憑也
憑也

依 憑也
憑也

依 憑也
憑也

依 憑也
憑也

依 憑也
憑也

依 憑也
憑也

依 憑也
憑也

依 憑也
憑也

依 憑也
憑也

依 憑也
憑也

依 憑也
憑也

依 憑也
憑也

依 憑也
憑也

依 憑也
憑也

依 憑也
憑也

依 憑也
憑也

依 憑也
憑也

依 憑也
憑也

依 憑也
憑也

依 憑也
憑也

依 憑也
憑也

依 憑也
憑也

依 憑也
憑也

依 憑也
憑也

依 憑也
憑也

詩 性也
性也

始 初也
初也

時 時也
時也

詩 性也
性也

是 正也
正也

示 告也
告也

依 憑也
憑也

依 憑也
憑也

依 憑也
憑也

依 憑也
憑也

依 憑也
憑也

依 憑也
憑也

依 憑也
憑也

依 憑也
憑也

依 憑也
憑也

依 憑也
憑也

依 憑也
憑也

依 憑也
憑也

依 憑也
憑也

依 憑也
憑也

依 憑也
憑也

依 憑也
憑也

依 憑也
憑也

依 憑也
憑也

依 憑也
憑也

依 憑也
憑也

依 憑也
憑也

依 憑也
憑也

依 憑也
憑也

依 憑也
憑也

依 憑也
憑也

依 憑也
憑也

依 憑也
憑也

依 憑也
憑也

依 憑也
憑也

依 憑也
憑也

依 憑也
憑也

依 憑也
憑也

依 憑也
憑也

依 憑也
憑也

依 憑也
憑也

依 憑也
憑也

依 憑也
憑也

依 憑也
憑也

依 憑也
憑也

依 憑也
憑也

依 憑也
憑也

依 憑也
憑也

依 憑也
憑也

依 憑也
憑也

依 憑也
憑也

依 憑也
憑也

依 憑也
憑也

此字母俱
從俗解
雞柳

此字母俱
從俗解
京柳

此一字音
俱從俗解
梅柳

音音無字
梅柳

奶 ¹⁰ 母 ^邊	食正	成 ^了 雀 ^事 ○ 成 ^了 雀 ^事 ○ 成 ^了 雀 ^事 ○ 成 ^了 雀 ^事 ○	淡 ^鹹 入	娘 ^俗 引 ^母
改 ^也 雞 ^天 雞 ^主 雞 ^求	石	城 ^郭	削 ^錫 聖 ^弟	聲 ^音 聲 ^音 聲 ^音 聲 ^音
溪 ^所 歸 ^川	易 ^經 蝶 ^粉	驛 ^站	颺 ^土 營 ^寨	影 ^火 影 ^火 影 ^火 影 ^火
底 ^也 下	額 ^無 有	迎 ^相 接 ^也	仔 ^也	慶 ^賀
咤 ^叱 一 ^釵 金	倩 ^做 工	成 ^土 姜	赤 ^色	且 ^也 發 ^語 請 ^人
	額 ^也 項	艾 ^草 也	顏 ^土 話	兄 ^弟

景音少五

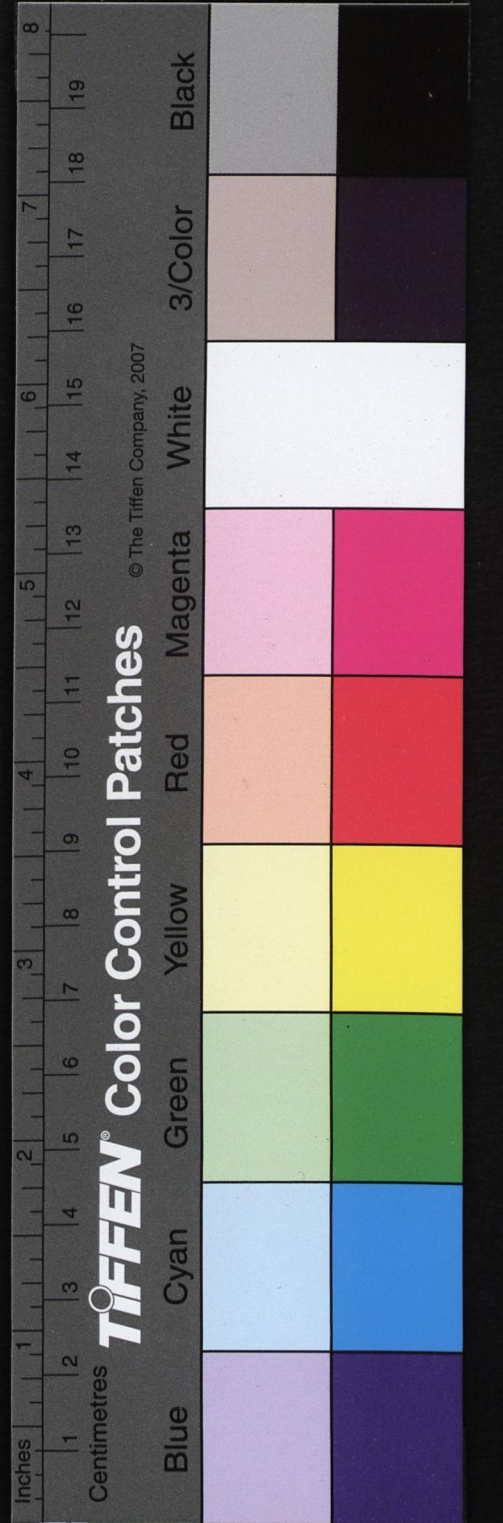
梅京雞

五

嶺 ^山 領 ^衣	絕 ^盡 無 ^之
壁 ^牆	餅 ^糕 兵 ^放 求
拾 ^擊 也	子 ^息 京 ^城 驚 ^恐
曲 ^屈 隙 ^空	鼎 ^也 炊 ^飯
摘 ^花	不 ^也 話 ^也 梅 ^花 花 ^語
徹 ^開 折 ^起	聽 ^話 廳 ^堂

女小

三



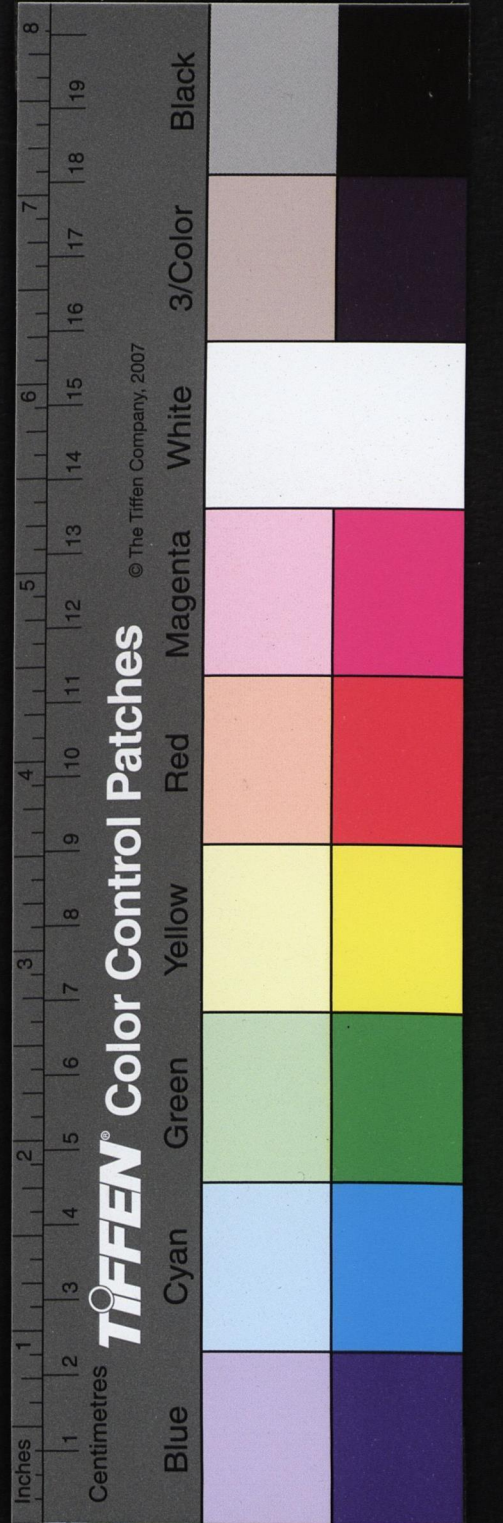
解毛此音俱從俗

他

糖 <small>甘也</small> 糖 <small>餡也</small> 糖 <small>餡也</small> 糖 <small>餡也</small>	湯 <small>水菜</small>	弄 <small>波</small>	卵 <small>所生</small>	郎 <small>稱人之子也</small>	軟弱	邊 <small>楓鉢</small>	軟弱	榜 <small>文</small>	本 <small>錢</small>	光明 <small>扛兩</small>	廣 <small>西</small>	東 <small>卷</small>	書	卷 <small>廉</small>	勸 <small>相</small>	糖 <small>糟米</small>	返 <small>也</small>	來	當 <small>輪</small>	普 <small>妨</small>	相
全 <small>備也</small>	莊 <small>姓</small>	傍 <small>人飯吃也</small>	鑽 <small>鐵</small>	鑽 <small>鐵</small>	鑽 <small>鐵</small>	鑽 <small>鐵</small>	鑽 <small>鐵</small>	鑽 <small>鐵</small>	鑽 <small>鐵</small>	鑽 <small>鐵</small>	鑽 <small>鐵</small>	鑽 <small>鐵</small>	鑽 <small>鐵</small>	鑽 <small>鐵</small>	鑽 <small>鐵</small>	鑽 <small>鐵</small>	鑽 <small>鐵</small>	鑽 <small>鐵</small>	鑽 <small>鐵</small>	鑽 <small>鐵</small>	鑽 <small>鐵</small>
蒜 <small>菜名</small>	霜 <small>雪</small>	撞 <small>看</small>	斷 <small>也</small>	庚 <small>姓</small>	庚 <small>姓</small>	庚 <small>姓</small>	庚 <small>姓</small>	庚 <small>姓</small>	庚 <small>姓</small>	庚 <small>姓</small>	庚 <small>姓</small>	庚 <small>姓</small>	庚 <small>姓</small>	庚 <small>姓</small>	庚 <small>姓</small>	庚 <small>姓</small>	庚 <small>姓</small>	庚 <small>姓</small>	庚 <small>姓</small>	庚 <small>姓</small>	庚 <small>姓</small>
黃 <small>使</small>	影 <small>人</small>	影 <small>人</small>	影 <small>人</small>	影 <small>人</small>	影 <small>人</small>	影 <small>人</small>	影 <small>人</small>	影 <small>人</small>	影 <small>人</small>	影 <small>人</small>	影 <small>人</small>	影 <small>人</small>	影 <small>人</small>	影 <small>人</small>	影 <small>人</small>	影 <small>人</small>	影 <small>人</small>	影 <small>人</small>	影 <small>人</small>	影 <small>人</small>	影 <small>人</small>

入

笠 <small>熱</small>	鏹 <small>錫</small>	鱸 <small>魚</small>	犁 <small>耕</small>	○	○	○	○	○	○	○	○	○	○	○	○	○	○	○	○	○	○
挾 <small>以助轉物</small>	易 <small>也</small>	易 <small>也</small>	易 <small>也</small>	易 <small>也</small>	易 <small>也</small>	易 <small>也</small>	易 <small>也</small>	易 <small>也</small>	易 <small>也</small>	易 <small>也</small>	易 <small>也</small>	易 <small>也</small>	易 <small>也</small>	易 <small>也</small>	易 <small>也</small>	易 <small>也</small>	易 <small>也</small>	易 <small>也</small>	易 <small>也</small>	易 <small>也</small>	易 <small>也</small>
契 <small>田</small>	契 <small>田</small>	契 <small>田</small>	契 <small>田</small>	契 <small>田</small>	契 <small>田</small>	契 <small>田</small>	契 <small>田</small>	契 <small>田</small>	契 <small>田</small>	契 <small>田</small>	契 <small>田</small>	契 <small>田</small>	契 <small>田</small>	契 <small>田</small>	契 <small>田</small>	契 <small>田</small>	契 <small>田</small>	契 <small>田</small>	契 <small>田</small>	契 <small>田</small>	契 <small>田</small>
地 <small>土</small>	地 <small>土</small>	地 <small>土</small>	地 <small>土</small>	地 <small>土</small>	地 <small>土</small>	地 <small>土</small>	地 <small>土</small>	地 <small>土</small>	地 <small>土</small>	地 <small>土</small>	地 <small>土</small>	地 <small>土</small>	地 <small>土</small>	地 <small>土</small>	地 <small>土</small>	地 <small>土</small>	地 <small>土</small>	地 <small>土</small>	地 <small>土</small>	地 <small>土</small>	地 <small>土</small>
替 <small>人</small>	替 <small>人</small>	替 <small>人</small>	替 <small>人</small>	替 <small>人</small>	替 <small>人</small>	替 <small>人</small>	替 <small>人</small>	替 <small>人</small>	替 <small>人</small>	替 <small>人</small>	替 <small>人</small>	替 <small>人</small>	替 <small>人</small>	替 <small>人</small>	替 <small>人</small>	替 <small>人</small>	替 <small>人</small>	替 <small>人</small>	替 <small>人</small>	替 <small>人</small>	替 <small>人</small>
截 <small>物</small>	截 <small>物</small>	截 <small>物</small>	截 <small>物</small>	截 <small>物</small>	截 <small>物</small>	截 <small>物</small>	截 <small>物</small>	截 <small>物</small>	截 <small>物</small>	截 <small>物</small>	截 <small>物</small>	截 <small>物</small>	截 <small>物</small>	截 <small>物</small>	截 <small>物</small>	截 <small>物</small>	截 <small>物</small>	截 <small>物</small>	截 <small>物</small>	截 <small>物</small>	截 <small>物</small>



青柳
此音只有
耳字一声
屬土音餘
俱俗解

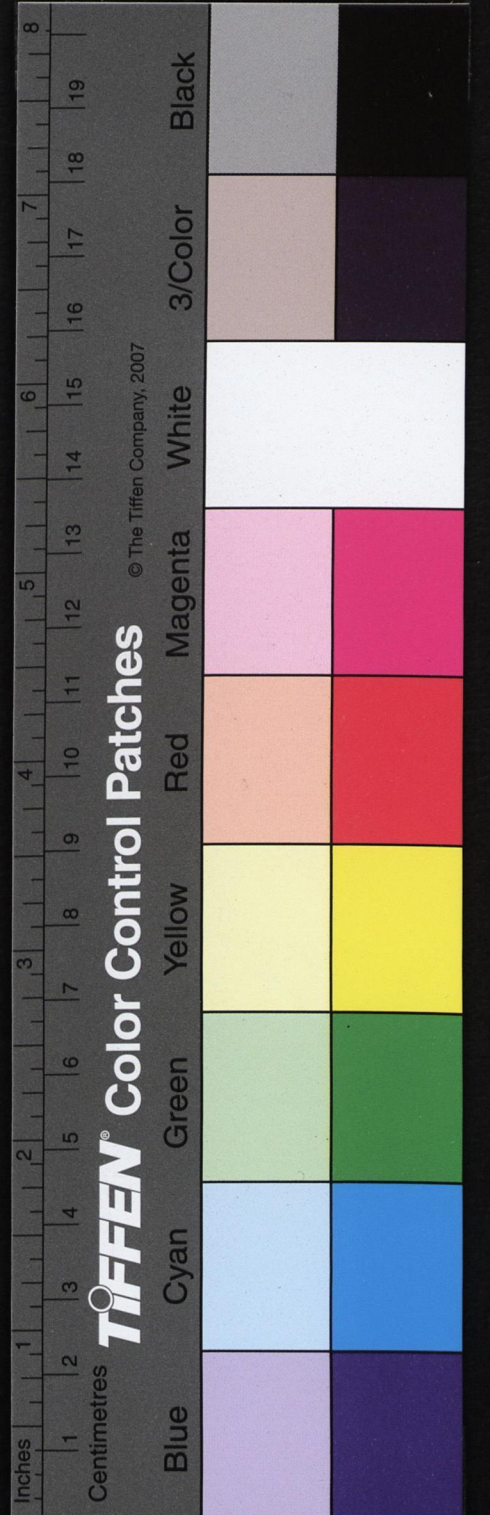
文

他

文

鑷 拾土話	染 色	問 相	毛 髮門也	晚 早	笔 出字	脱 衣
簾 篋	邊 旁鞭馬	篇 不負 柄斧	串 成米	出 村	臟 小鑽仔	臟 返
鰲 魚	更 一夜羹肉	結 土解	床 榻牀上	穿 空川山船		
坑 山	甘 也美	滴 也水	遠 近	園 花田		
缺 削	篇 兆	片 成土解	劈 也刀	坊 造方四荒廢		

年 為十月	企 論	鐵 銅削頭	天 地	星 天上	青 也	醒 睡
蓮 藥名	鎌 刃	接 迎	井 汲水	升 也二十	星 青也	淺 布
平 也正並齊	病 也疾變弄	錢 銀分俗字十分為一	精 妖	爾 汝也	青 也	腥 也未熟
乾 不中	見	徐 汝也	爾 汝也	耳 又司聽也	青 也	腥 也未熟
鉗 鐵	生 死	薛 也姓	姓 字榻車	英 阿稱子	青 也	腥 也未熟
鄭 姓國	院 寺	扇 用風也	院 寺	英 阿稱子	青 也	腥 也未熟
滿 也盈	買 也無角	燕 子	院 寺	英 阿稱子	青 也	腥 也未熟
彭 也姓彭湖	圓 同上一	丸 藥	院 寺	英 阿稱子	青 也	腥 也未熟

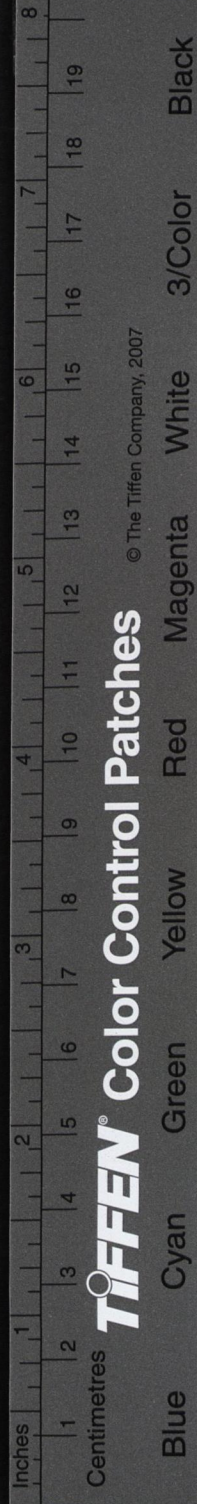


此風聲無字
此一音有

燒解
此音俱從
俗解

○ ○ ○ ○ ○ ○ ○ ○ ○ ○	尿 也小便	○ ○ ○ ○ ○ ○ ○ ○ ○ ○	○ ○ ○ ○ ○ ○ ○ ○ ○ ○
○ ○ ○ ○ ○ ○ ○ ○ ○ ○	俗 也 紹也 姓 邵	惜 也 愛	蕭 姓也 燒火
○ ○ ○ ○ ○ ○ ○ ○ ○ ○	藥 所病人 鑰 門	搖 也 鼓 動 密 瓦	邀 相 公 小 也
○ ○ ○ ○ ○ ○ ○ ○ ○ ○	廟 宮	謀 也 計	茂 威
○ ○ ○ ○ ○ ○ ○ ○ ○ ○	席 被 也 喜	笑 也 喜	尺 付
○ ○ ○ ○ ○ ○ ○ ○ ○ ○	葉 花	宿 也 倦 止 也 歇 也 止	

○ ○ ○ ○ ○ ○ ○ ○ ○ ○	面 絲 干	綿 絲 尾 暝	○ ○ ○ ○ ○ ○ ○ ○ ○ ○
○ ○ ○ ○ ○ ○ ○ ○ ○ ○	鯪 魚	脚 脚 仔	硬 也 凡 物
○ ○ ○ ○ ○ ○ ○ ○ ○ ○	叫 也 呼 轎 佛 肩 行 之	橋 也 水 梁	蠟 燭
○ ○ ○ ○ ○ ○ ○ ○ ○ ○	叩 答	却 着	着 魚 鈞 鐵
○ ○ ○ ○ ○ ○ ○ ○ ○ ○	票 出 牌	瓢 柳	漂 布
○ ○ ○ ○ ○ ○ ○ ○ ○ ○	耀 穀 出	頭 土 差	石 照 口
			借 物
			招 人 蕉 芭



雙 (柳) 此字母只 有上文字 一聲從土 音餘俱俗 解

○	○	○	○	○	○	○	○	○
○	糊	○	○	○	○	○	○	○
糊 猛獸牙之 織利也			曬 日暴也 洒西同 洒上同					
○	○	○	○	○	○	○	○	○
餬 食飯也		閑 暇事			先 後胡也			
○	○	○	○	○	○	○	○	○
勤 勉力也		賣 買 賣買		買 賣		粥 食		
○	○	○	○	○	○	○	○	○
				研 破 眼 土 姜		出 干 為 什 事		
○	○	○	○	○	○	○	○	○
跂 行		蚕 卷 衣		喝 土 話		喝 土 話		
○	○	○	○	○	○	○	○	○
菟 菜		喝 土 話						

○	○	○	○	○	○	○	○	○
蓮花		乃 難辭也 又轉字 迺			雙 熱也			
○	○	○	○	○	○	○	○	○
畔 對			反 正		求			
○	○	○	○	○	○	○	○	○
閑 斷		繭 結 棟		間 屋 頭		匣 鏡 盒 物 威		
○	○	○	○	○	○	○	○	○
蓋 了		罵 晉也		麻 為布		碼 瑞		
○	○	○	○	○	○	○	○	○
有 黛 青		閨 門也		店 舖		疋 正		
○	○	○	○	○	○	○	○	○
						插 裁		
○	○	○	○	○	○	○	○	○
				前 后		箸 竹		
○	○	○	○	○	○	○	○	○
		堂 子 頭		爭 爭		翁 吸		
宰 品								

