

始



1. 東 天 紅  
Dawn. (in Winter)





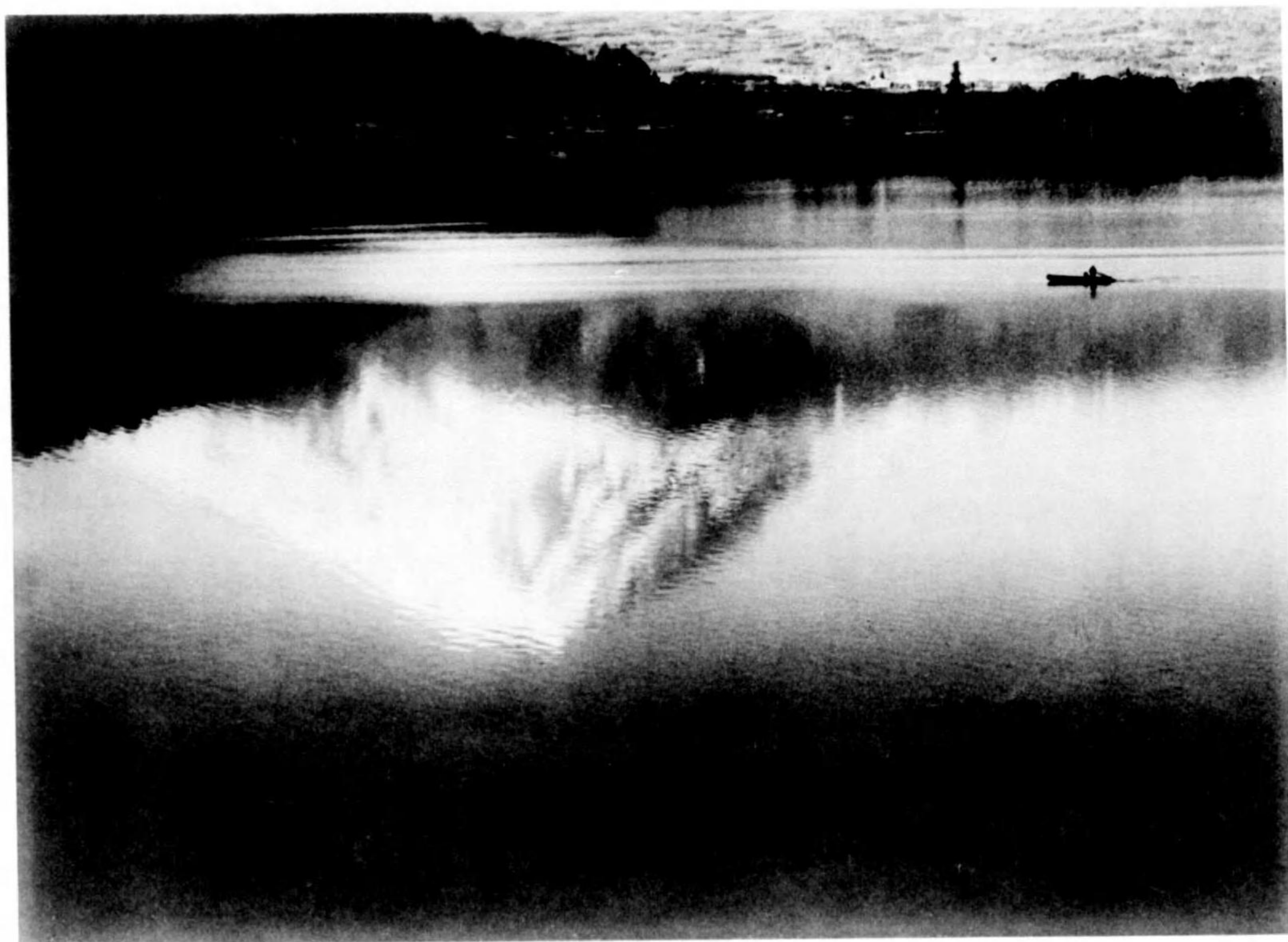
2. 伊豆大瀬岬の富士  
Fuji from Ose-misaki, Izu Province.  
(in Spring)





3. 十二嶽附近より見たる富士  
Fuji seen from the Vicinity of Jūnidake.  
(alt. 1700 met. or more) (in Autumn)





4. 湖 面 (河口湖)  
The Surface of the Lake Kawaguchi.  
(in Spring)







5. 十國峠の富士  
Fuji from Jikkoku-tōge Pass.  
(alt.774 met.) (in Winter)





6. 蘆の湖の富士  
Fuji from the Lake Ashinoko.  
(in Winter)





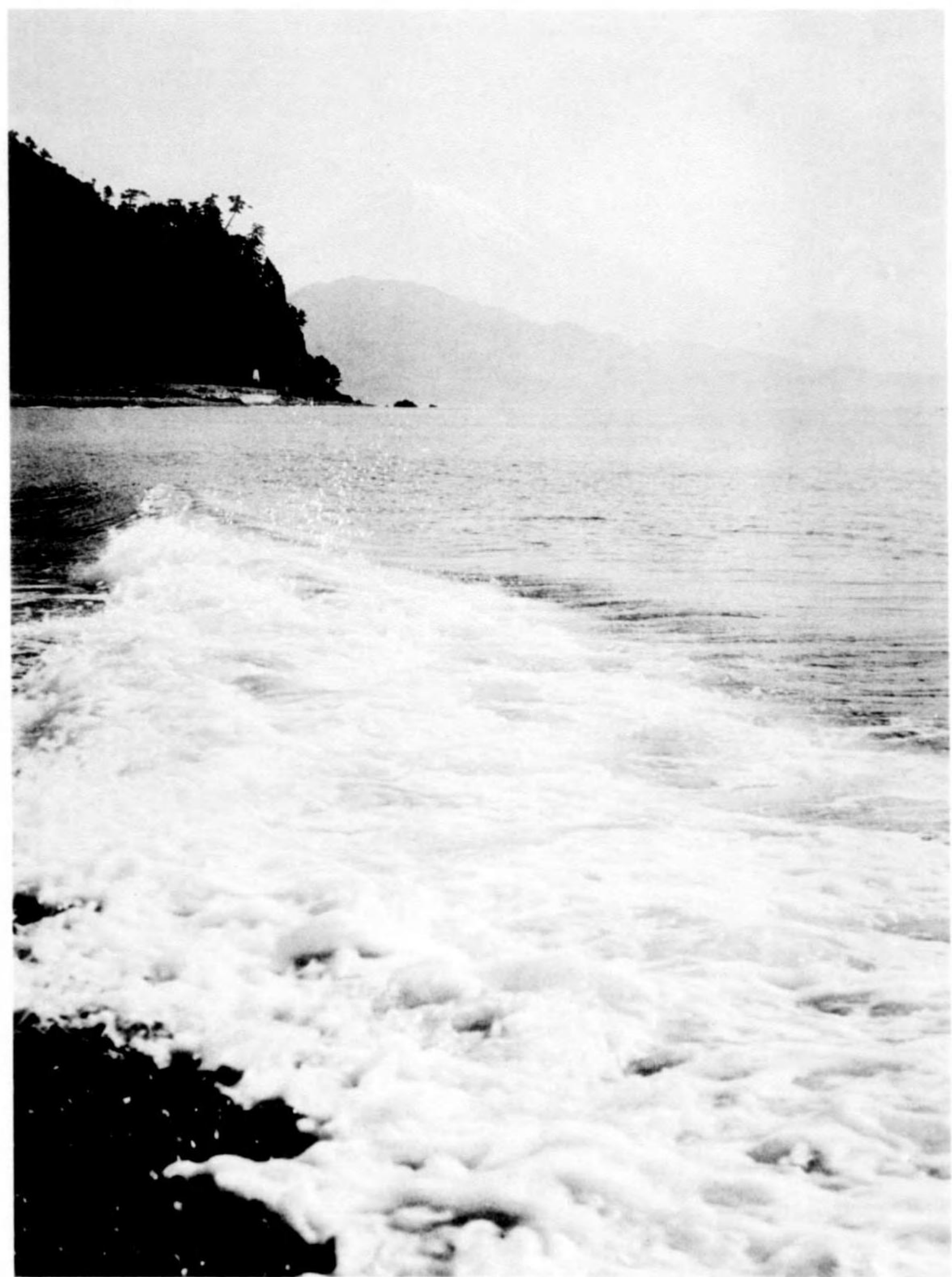
7. 初雪の晨 (明風山)  
First Snowfall on Fuji at Dawn.  
(Mount Myōjō) (in Autumn)





8. 箱根屏風山より見たる富士  
Fuji seen from Byōbuyama at Hakone.  
(alt. 850 met.) (in Winter)





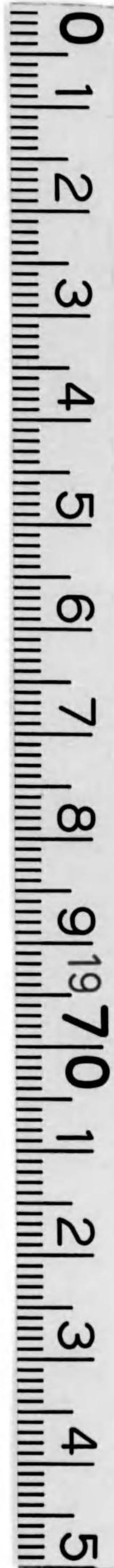
9. 薩睡峠の富士  
Fuji from Sattatōge Pass.  
(in Spring)





10. 朝の山中湖  
Lake Yamanaka at Dawn,  
(in Winter)





昭和九年六月二十一日印刷  
昭和九年六月二十五日發行

〔富士百影作品集奧付〕

不許



複製

編纂者

岡田紅陽

印刷兼  
發行者

東京市芝區西久保櫻川町二十七番地

株式會社 審美書院

代表者 岡本次三郎

東京市京橋區銀座西三丁目三番地

發賣所 株式會社 審美書院

電話京橋四一二五番・三五五番  
銀座口座東京三五八七番

終