

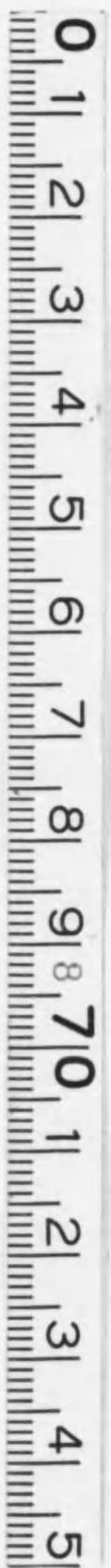


特256

302

朝鮮重要物産並特産物分布圖

朝鮮總督府商工獎勵館

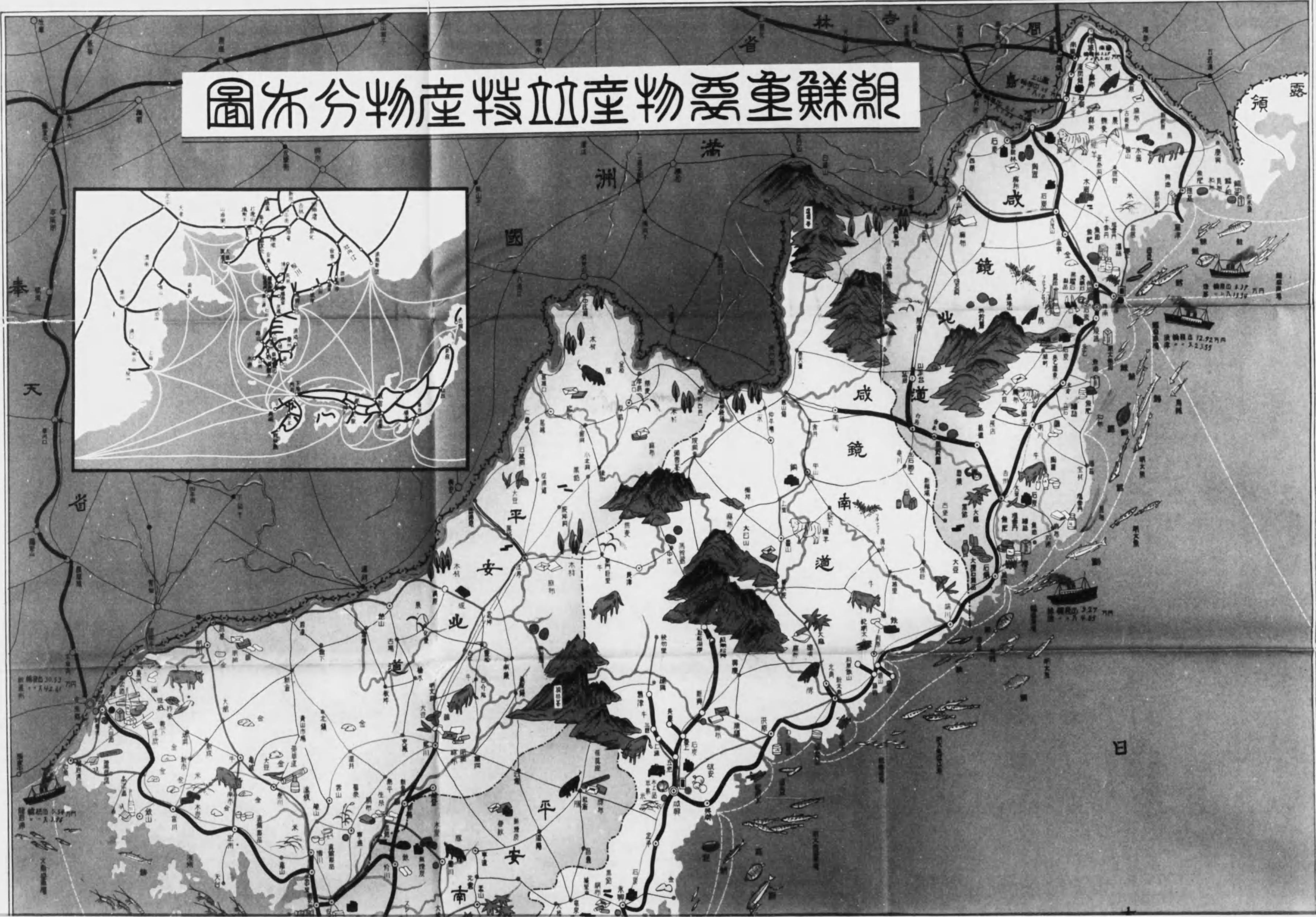


始





# 朝鮮重要産物立地産物分布圖



0 1 2 3 4 5 6 7 8 9 10 11 12 13 14 15

# 朝鮮重要産物並特産物分布圖



0 1 2 3 4 5 6 7 8 9 70 1 2 3 4 5

露光量違いの為重複撮影



日

本

海

黄

慶

尚

皮

清

道

京

東

道

道

黄

南

道

安

平

露光量違いの為重複撮影

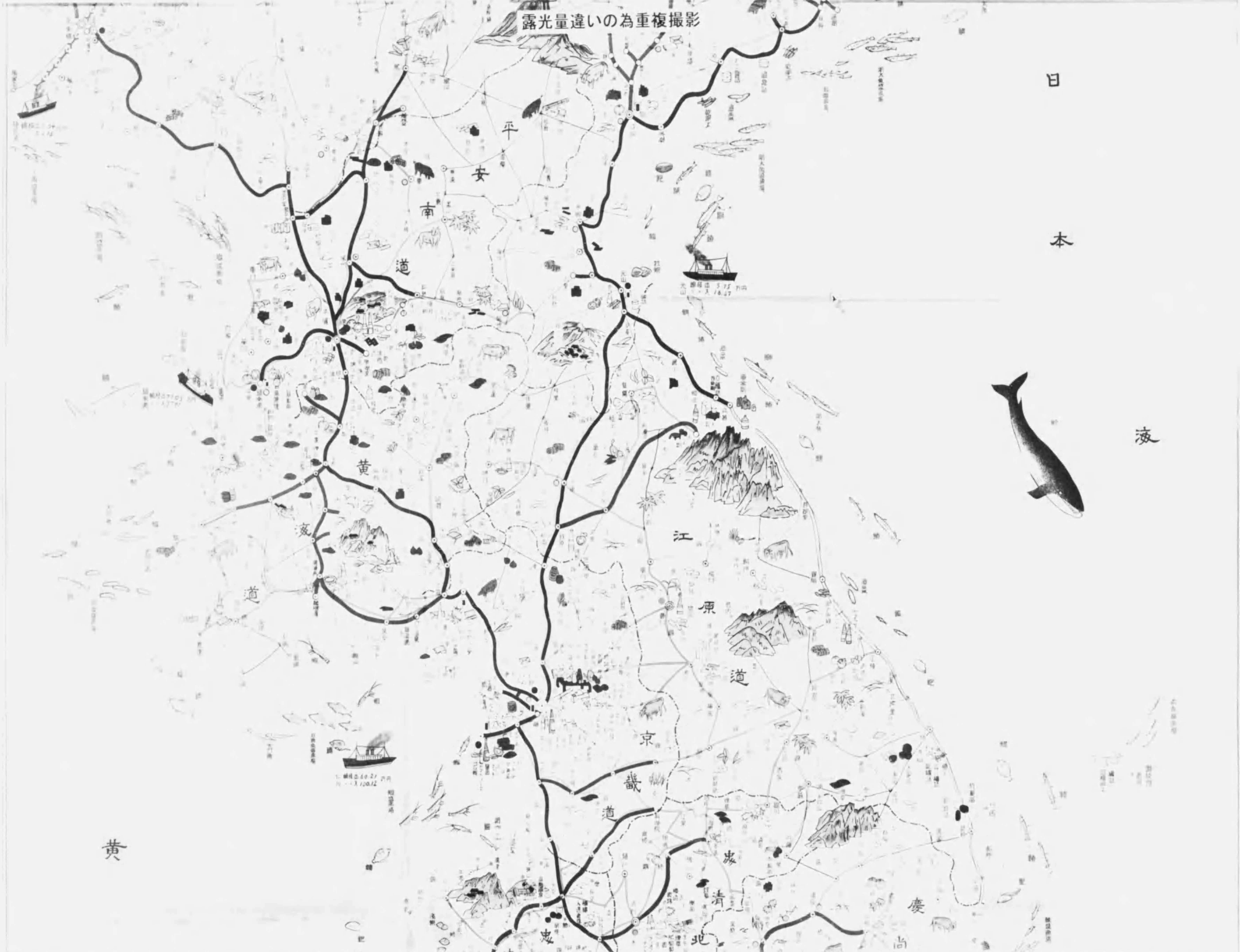
日

本

海



黄



露光量違いの為重複撮影



黄

海

例 丸

露光量違いの為重複撮影

道

京

畿

道

出

清

北

道

慶

尚

北

道

全

羅

北

道

慶

尚

南

道

全

羅

南

道

黄

海

例 凡

船名 5427  
入 100.12

船名 5375  
入 100.12

船名 4119  
入 7.22.46

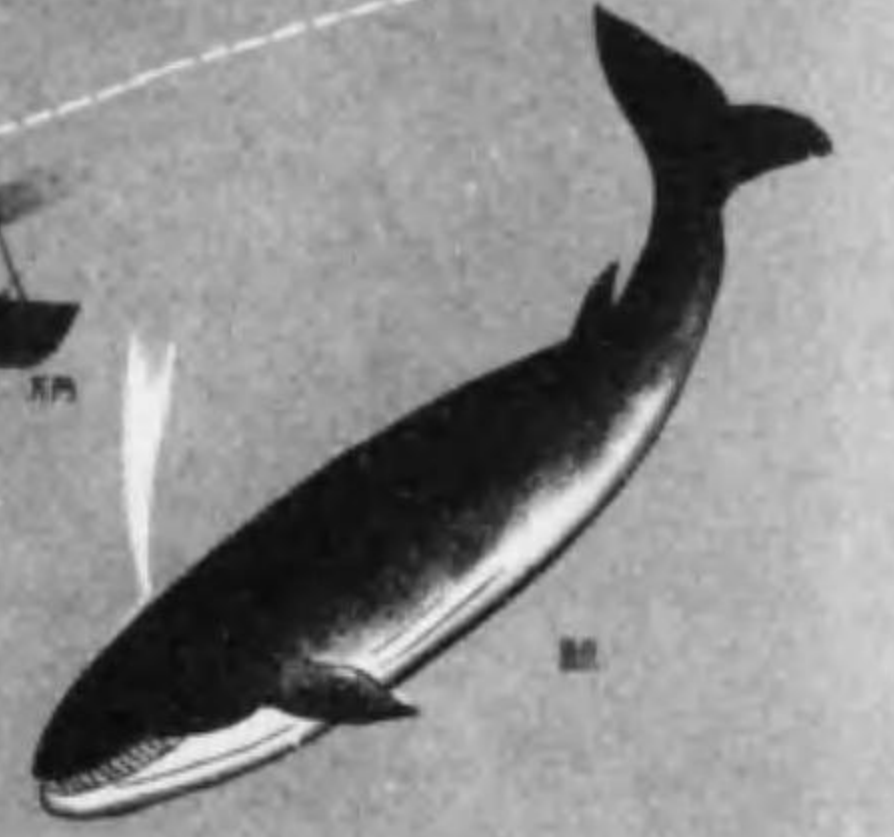
船名 109 04  
入 145.39





露光量違いの為重複撮影

渡



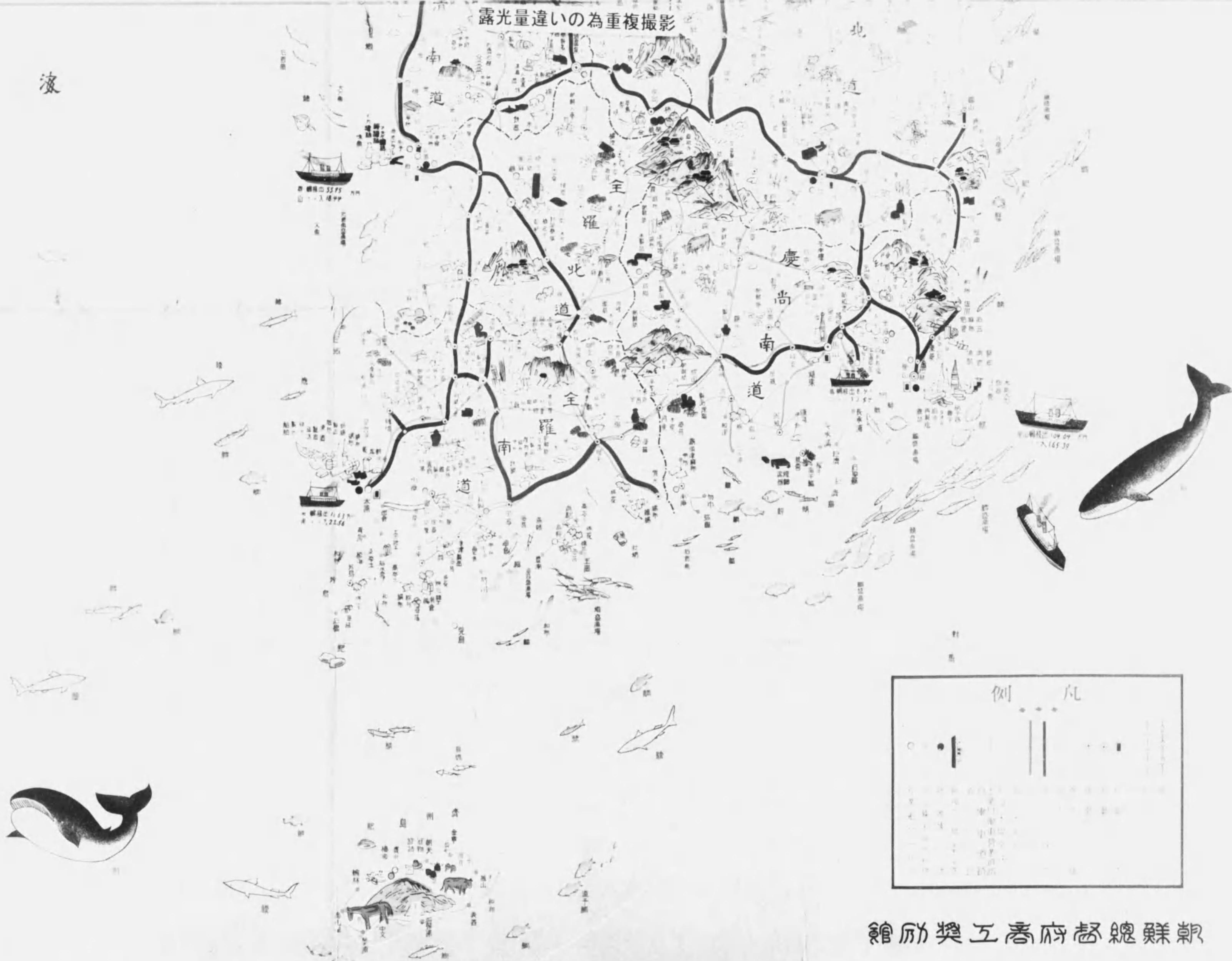
例 凡

●●●●●●●	■			○	◎	□	┆┆┆┆┆	┆┆┆┆┆							
産業地	商業地	倉庫所在地	輸出入積込場	自主主要街	私設未開業	電車營業道	和列未開業	國名鐵路	通名鐵路	通名鐵路	通名鐵路	通名鐵路	通名鐵路	同地	川野

朝鮮總督府高等獎劬繪

露光量違いの為重複撮影

海



朝鮮總督府五賞勳館





**林業** 朝鮮に於ける林野の面積は一千六百四十三萬餘町歩を算し全土の約七に過ぎず而も其の内約六百二十一萬町歩は固有林に属し鴨綠江、豆滿江兩流域又は存受山脈に偏在し交通、運搬不便にして大半未利用林の状態を呈す其の約五百四十萬町歩の内には約五割、即ち二百七十七萬餘町歩は全散生地ありと雖地方未立木地又は荒地に屬するも概ね其の地質造林に適し樹木生育状態内地と殆ど異なる所なく且つ造林用樹種多種なる比較的低廉なる人夫豊富なる爲造林事業を計畫するもの漸次増加せり

**工業** 朝鮮に於ける工業は多種に上れるも従来操業幼稚、資金貧弱にして開發の調査に従事し各種礦物の賦存状態を闡明し豊富なる資金と進歩したる技術の移入に努めたる結果各種礦山の開發せらるるもの少からざるに至れり

朝鮮の工業は往時高度の發達を遂げたることありと雖爾來次第に衰頹し其の餘産を止むるに過ぎず而も技術幼稚、器具不完全、製品亦粗悪にして日常生活の必需品として大部分之を移入品に依つての状況なりしを以て當局に於ては、京城に中央試験所を設け工業専門學校を興し又各地に工業傳習所を設置して利源の開發に所あり其他各種工業に關する傳習企業に關する食品の補助及技術の指導或は原料の増産及蒐集製品販路の幹線等獎勵上必要な諸般の施設を遂行し事業の成功を援助し尙各種産業に關する調査研究を行其の結果を公表して一般の參考に供する等對して工業の發展に努め來れり其の結果を公表して一般の參考に供する等を以て事業を經營せんとする者漸次増加する傾向に至れり



Table listing agricultural products such as 魚 (Fish), 魚肥 (Fish Fertilizer), and 海苔 (Seaweed) with their respective production and export statistics. Columns include item names, production volume, and value.



Table listing agricultural products such as 海鹽 (Sea Salt), 乾魚 (Dried Fish), and 乾海苔 (Dried Seaweed) with their respective production and export statistics. Columns include item names, production volume, and value.



Table listing agricultural products such as 木炭 (Wood Charcoal), 薪炭 (Firewood Charcoal), and 薪炭 (Firewood Charcoal) with their respective production and export statistics. Columns include item names, production volume, and value.



Table listing agricultural products such as 高嶺土 (Highland Soil) and 高嶺土 (Highland Soil) with their respective production and export statistics. Columns include item names, production volume, and value.

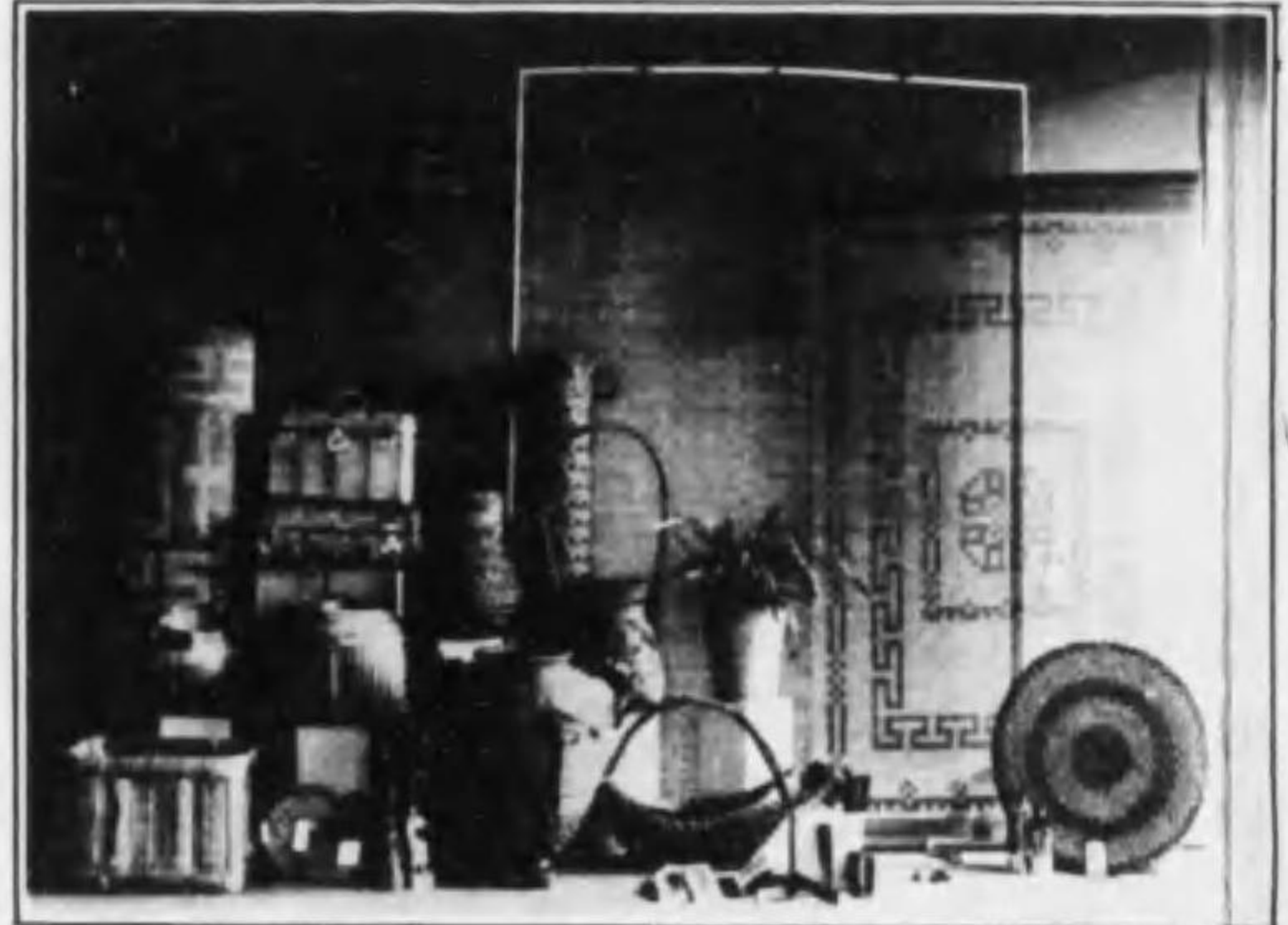


Table listing agricultural products such as 生絲 (Raw Silk), 縲布 (Cotton Cloth), and 縲布 (Cotton Cloth) with their respective production and export statistics. Columns include item names, production volume, and value.



Table listing agricultural products such as 紅茶 (Black Tea), 白茶 (White Tea), and 紅茶 (Black Tea) with their respective production and export statistics. Columns include item names, production volume, and value.

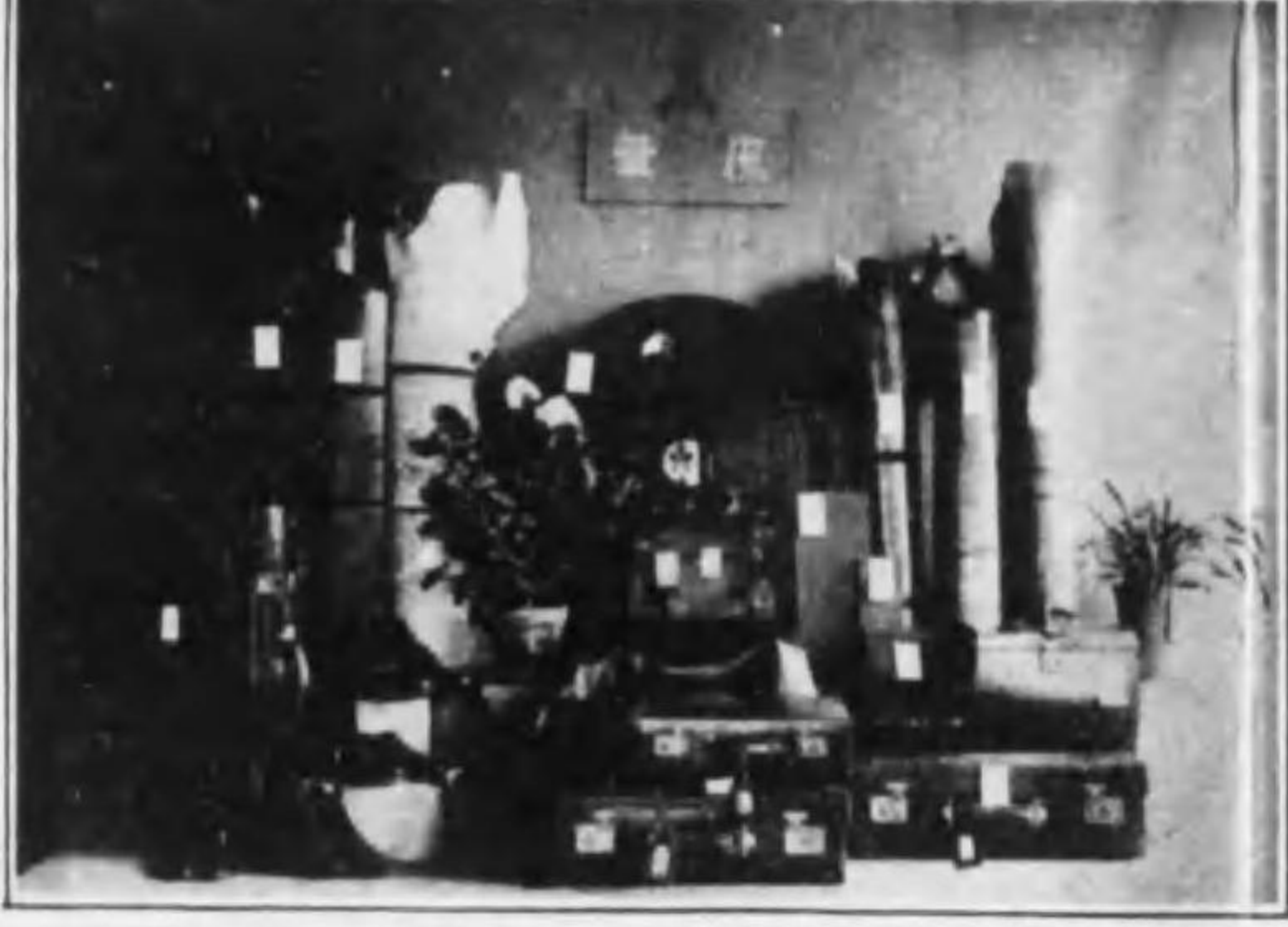


Table listing agricultural products such as 竹製品 (Bamboo Products), 燒酎 (Shochu), and 燒酎 (Shochu) with their respective production and export statistics. Columns include item names, production volume, and value.



Table listing agricultural products such as 醬油 (Soy Sauce), 醬油 (Soy Sauce), and 醬油 (Soy Sauce) with their respective production and export statistics. Columns include item names, production volume, and value.



The Map of Chosen Showing  
Distribution of Staple  
and Special products

Commercial and Industrial Museum  
Government-General of Chosen



終