



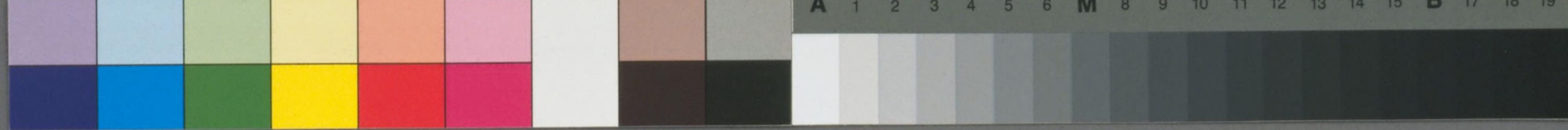
足利將軍御教書

WA 25
47

足利將軍御教書 1軸 WA25-47 00-001

国立国会図書館





足利將軍御教書

WA25
47

足利將軍御教書 1軸 WA25-47 00-002

国立国会図書館





義政院照慈

19
19

19
19

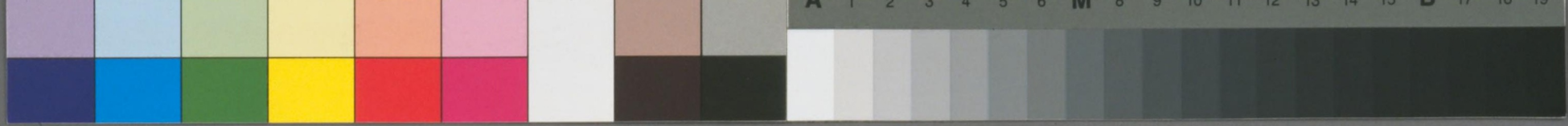
足利将軍御教書

Red circular seal impression on the patterned page.

足利将軍御教書 1軸 WA25-47 00-003

国立国会図書館





慈照院義政公

奉

越中國宮川莊高所

先行一途七郎政照也者

早身先例可致汝決之

狀如件

長祿四年九月廿日

慈照院義政公





慈照院義政公

奉

近江國比良庄預所職
甲中清實

事所充行一色七郎政經也於

有限山門公用者嚴密被其沙汰至

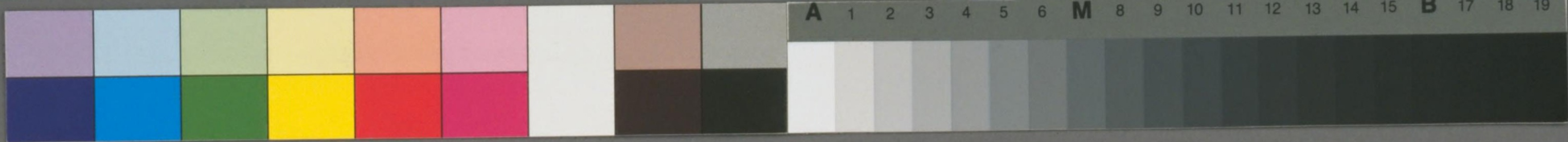
下地者早守先例可令領知也狀

如件

寛正元年七月廿日

慈照院義政公





慈照院義政公

法住院義澄公

奉

越前國野田郷内千秋氏部蒲倉跡

元興寺願分事所元行一色

七郎政熙也早於公用者任先例

可波執沙汰之狀如件

寛正二年九月十日



法任院義澄公

前

丹後國丹波郡近江國比叺在田山前領分

須而職畢清夜越中國官川庄越前

國野田木郷同郷内元興寺領分依後

千秋民部山捕入道淨祐等事早任當知行之旨

一色三郎山捕政具領掌不可有相違

狀如件

明應六年十月六日

靈陽院義昭公



明應三年正月

靈陽院義昭公

若長子之代給之也
^此之^事由^於神^祇之^靈也
^中之^事由^於神^祇之^靈也
^為之^事由^於神^祇之^靈也

九月廿二日

靈

足利將軍御教書

足利將軍御教書





WA 25
47

久末の
一

久末の
九月
一

