

第一一 物 價 平 均

品名	銘柄	單位	昭和十年	昭和九年	昭和八年	昭和七年	昭和六年
米	玄米三河米二等	一石 (142.5疋)	30.28	26.14	22.42	22.36	18.31
〃	同 三等	〃	29.81	25.63	21.95	21.91	17.84
〃	臺灣米	百斤 (60疋)	24.43	20.09	7.35	6.80	5.14
〃	朝鮮米	一石 (142.5疋)	29.77	25.62	21.99	21.93	17.63
〃	白米三河米二等	〃	31.17	26.94	23.63	24.72	19.58
〃	同 三等	〃	30.48	26.43	23.14	24.19	19.03
〃	三河產 中等	〃	38.09	23.93	20.88	28.65	23.88
大麥	三河產 中等	十二貫 (45疋)	4.08	3.97	2.97	2.75	3.00
小麥	同	十五貫 (56.25疋)	7.04	6.16	6.33	5.26	3.96
裸麥	讚岐產 中等	一石 (142.5疋)	14.25	—	13.69	—	11.17
搗麥	同	〃	17.28	16.05	12.89	12.43	12.37
壓搾麥	同	〃	14.58	14.49	11.83	11.02	10.94
小豆	北海道 三等	百斤 (60疋)	9.92	6.99	9.32	8.48	6.52
大豆	大連	〃	7.49	5.89	6.43	5.52	4.01
食鹽	三等	百疋	5.12	5.11	5.00	5.00	5.10
味噌	豐橋產 中	百貫 (375疋)	23.50	23.50	23.50	21.91	21.30
溜	同 中 引	一石 (180立)	33.80	33.80	33.80	31.63	30.80
澤庵	同 中	一樽	4.11	4.73	2.90	3.89	3.98
牛肉罐詰	上	四打一箱	19.50	19.50	19.50	19.50	19.50
椎茸		一斤	.86	.75	0.61	0.61	0.75
高野豆腐	上	百箇	1.14	.98	0.83	0.93	0.96
海苔	中	百枚	1.32	1.55	1.56	1.23	1.76
糸干瓢	上州物	十貫 (37.5疋)	31.07	17.89	18.80	18.55	18.13
青板昆布	上	〃	8.61	7.44	7.39	6.71	6.58
寒天	信州 中	千本	20.67	20.75	17.73	18.30	23.93
砂糖	上白 No.2	百斤 (60疋)	21.23	20.90	20.65	19.92	18.40

物 價 平 均 (續)

品名	銘柄	單位	昭和十年	昭和九年	昭和八年	昭和七年	昭和六年
砂糖	分密六マーク	百斤 (60疋)	17.01	16.81	17.63	15.59	14.21
砂糖	一等琉球	〃	11.65	12.65	12.06	10.18	10.30
氷砂糖	上一等旭印	〃	26.20	26.80	27.62	27.08	26.12
鰹節	静岡產本節中	一貫 (3.75疋)	7.70	9.21	11.09	10.26	10.65
干魚	中才煮干	十貫 (37.5疋)	13.00	11.54	12.33	8.67	8.70
鹽鮭	北海道物 同	〃	11.18	11.14	11.08	8.83	7.87
鹽鱒	同	〃	7.95	7.82	8.44	6.47	6.58
竹輪	上	百本	4.78	4.77	3.87	4.24	4.62
蒲鉾	地廻	百個	19.33	19.08	18.25	18.58	19.45
鰻	大	十貫 (37.5疋)	30.88	23.56	26.74	24.86	33.33
牛肉	牝	〃	38.52	36.81	35.23	28.32	33.92
豚肉	骨付	〃	19.45	19.16	18.24	12.52	19.00
鶏肉	中	〃	27.67	17.90	27.94	16.08	18.20
鶏卵	地廻	十貫 (37.5疋)	16.61	16.51	17.20	13.00	15.94
牛乳	〃	一石 (180立)	25.00	25.00	25.00	19.41	16.95
洋酒	サツボロビール	四打	14.48	14.80	14.08	14.50	15.19
清涼飲料	月姫サイダー	〃	8.50	8.50	8.50	8.04	7.16
清酒	白鶴	一駄	130.33	126.00	129.00	125.67	117.70
〃	地廻	一石 (180立)	76.25	69.17	70.11	67.67	58.69
酢	名古屋產丸勘印	〃	19.00	19.00	18.47	16.67	15.00
茶	川柳	百斤 (60疋)	45.00	45.00	45.00	42.08	45.75
〃	喜撰	〃	65.00	65.00	65.00	65.00	66.50
小麥粉	日本製粉日ノ出印	一袋 (22疋)	3.57	3.31	3.59	3.45	2.40
〃	日清フラワー印	〃	3.97	3.69	3.71	3.09	2.28
麩	寒生麩	一貫 (3.75疋)	3.40	3.40	3.43	3.11	3.00
パン類	食パン	百個	6.00	5.28	5.00	4.56	4.55

物 價 平 均 (續)

品 名	銘 柄	單 位	昭和十年	昭和九年	昭和八年	昭和七年	昭和六年
餡	晒 餡	十 貫 (37.5疋)	9.19	7.99	8.15	8.36	7.77
澱粉	北海道一等	十 貫 (45疋)	7.90	5.55	7.77	8.64	5.83
素麵	手延	一 箱 (11疋)	2.19	2.13	2.20	1.80	1.77
綿	寧波	百 斤 (60疋)	51.78	49.55	40.10	35.60	26.14
眞綿	並 爐 角	十 貫 (37.5疋)	241.61	177.06	209.24	168.61	176.08
綿絲	鐘紡十六手	四 十 丸	203.51	211.08	206.33	150.88	123.83
ク	赤三二十手	ク	211.35	219.38	209.81	154.00	127.66
ク	東洋紡十六手	ク	202.01	210.06	204.33	149.63	121.88
生木綿	三河産百七十匁付	一 反	.75	.77	0.73	0.57	0.48
晒木綿	中 等	ク	.42	.41	0.40	0.32	0.28
モスリン	生地一號上	一 碼	.48	.52	0.46	0.44	0.41
タオル	並 藕	一 打	.84	.85	0.83	0.72	0.68
ク	尺 一	ク	.92	.96	0.91	0.77	0.74
ク	尺 二	ク	1.03	1.08	1.02	0.88	0.84
ク	尺 三	ク	1.18	1.23	1.15	0.99	0.99
ク	二尺中上	ク	3.29	3.39	3.35	2.92	3.09
メリヤス	シヤツブボン中	ク	4.51	5.84	6.00	3.98	3.56
足袋	木綿紺並	十 足	1.88	1.93	2.08	1.74	1.53
ク	同 白 上	ク	1.90	2.03	2.09	2.00	1.71
ク	キヤラコ白並	ク	1.43	1.56	1.74	1.46	1.23
ク	朱子黒並	ク	2.00	2.05	2.11	2.13	2.16
ク	別珍色物	ク	1.35	1.87	2.09	1.65	1.22
ク	工夫向	ク	7.01	7.10	—	6.10	5.22
木炭	三河海老産 火釜淺木上白	八 貫 (30疋)	1.93	2.13	1.83	1.53	1.64
ク	同川合産桧木釜	ク	2.05	2.10	1.94	1.76	1.85
薪炭	上 木	十 貫 (37.5疋)	.57	.62	0.60	0.53	0.60

物 價 平 均 (續)

品 名	銘 柄	單 位	昭和十年	昭和九年	昭和八年	昭和七年	昭和六年
石炭	二等塊炭	一 万 斤 (6,000疋)	125.08	123.84	120.42	97.92	97.58
ク	二等粉炭	ク	92.08	90.00	85.19	60.67	72.66
石油	鑄 印	(二罐) 一 函	4.78	4.76	5.26	4.52	4.62
鐵油	マシソ油	ク	4.17	3.53	4.35	3.44	3.38
植物油	胡 麻 油	古 罐 一 個	9.81	7.18	8.05	9.06	6.89
鍊精肥料粕	中	十 貫 (37.5疋)	4.95	4.30	4.51	4.05	3.48
大豆粕	大 連 物	一 枚	2.04	1.62	1.73	1.57	1.11
肥料	硫酸安母尼亞	十 貫 (37.5疋)	4.14	3.54	3.79	2.69	2.66
穀	地 廻	一 袋 (30疋)	1.95	1.77	1.55	1.57	1.18
藁	並	百 貫 (375疋)	6.32	6.75	6.68	6.13	5.52
干草	ク*	ク	13.73	13.87	13.74	8.48	14.91
塗料	コ-ルタール	四 十 磅	.99	.90	.90	1.93	0.84
和紙	半 紙 並	二 千 枚	5.44	5.22	5.29	4.73	4.86
ク	美濃紙中	四 百 八 十 枚	4.01	3.94	3.93	3.29	3.30
洋紙	印刷紙上	一 磅	.18	.19	0.18	0.17	0.13
塵紙	大 屑 紙 中	百 二 十 帖	4.02	4.17	4.15	3.16	3.56
毛筆	小 書 印	百 對	7.40	7.40	7.40	7.40	7.40
ク	太 書 印	ク	8.00	8.00	8.00	8.00	8.00
蠟燭	洋 製 鑄 印	百 斤 (60疋)	39.75	76.38	39.70	35.04	34.44
石鹼	化粧用花王	一 打	1.00	1.00	1.04	1.05	1.12
香油	毛髮用九重香油	二 立 入	3.00	3.00	3.00	2.62	2.50
傘	三寸上蛇ノ目	十 本	7.31	6.42	6.55	5.58	6.48
ク	新上香傘	百 本	42.67	38.00	32.83	32.81	37.22
墨表	内 山 表	十 枚	6.30	5.82	5.66	5.65	5.40
皿	美濃燒本銅判四寸	百 個	2.00	2.10	2.07	1.69	1.91
摺鉢	瀬 戸 燒 中	十 個	2.59	2.60	2.60	2.30	2.35
生皮芋	豐橋産機械エキス	十 貫 (37.5疋)	107.43	89.91	—	—	—

物 價 平 均 (續)

品 名	銘 柄	單 位	昭和十年	昭和九年	昭和八年	昭和七年	昭和六年
茶 碗	瀬 戸 燒 中	百 個	2.83	2.75	3.23	2.46	2.90
鐵 釜	和 製	百 枚	41.75	40.25	41.30	40.14	44.24
鐵 鍋	〃	〃	41.75	40.25	41.30	37.22	41.24
石 材	幡 豆 石 乙 號	百 石	26.00	27.75	26.25	24.08	24.00
〃	紀 州 延 石	一 才	.90	1.08	1.07	1.00	.98
セメント	小野田セメント	一 樽 (170斤)	3.77	4.04	4.45	4.50	4.31
〃	三河セメント	〃	3.77	4.04	4.39	4.47	4.97
煉 瓦	大形一 二等	千 本	16.83	16.00	16.67	14.41	15.08
〃	小 形	〃	14.83	14.00	14.75	13.41	14.08
瓦	六四判上目板	百 枚	4.06	4.00	3.88	3.75	4.25
石 灰	叩 石 灰 並	一 噸	.30	.33	.34	.35	.40
角 又 糊	上	十 貫 (37.5斤)	15.36	14.84	13.92	14.83	15.50
苧	本 晒 南 京	〃	4.50	4.34	5.17	4.54	4.50
竹	四 寸 廻	十 本	.60	.60	.60	.59	.66
檜 丸 太	三河産二間尺メ	末口六寸以下	6.87	6.83	6.14	6.12	7.12
松 〃	〃	〃	3.94	3.85	3.53	3.14	3.27
杉 〃	〃	〃	5.78	5.62	4.75	3.79	3.98
杉 板	四 分 尺 幅	一 坪	.82	.81	.79	.71	.78
檜 柱	四寸角二間中	百 才	9.13	9.63	10.66	10.88	12.64
杉 柱	〃	〃	5.00	4.99	4.98	4.68	5.37
杉 皮	並 物	十 束	1.08	1.40	1.70	1.55	1.69
亞鉛引平板	月星印三十番	十 枚	8.27	9.38	8.52	6.58	7.04
〃	波 板	〃	6.90	7.76	7.29	5.44	5.73
亞鉛引平板	ア リ キ 板	一 箱	26.79	28.57	29.52	21.72	18.22
丸 釘	安田製二寸	一 樽 (60斤)	7.86	9.12	10.80	7.35	6.19
亞鉛引針金	八 番	八 十 四 斤	6.26	7.31	8.50	6.50	4.88
硝 子 板	内 地 製	百 平 方 尺	7.20	7.21	7.26	5.93	5.95

第 一 二 市 場 (昭和十年)

名 稱	設 立 年 月	所 在 地	販 賣 品 目	取 引 高
豐橋委託運輸株式會社 青 果 市 場	明治四十三年二月	花 田 町	青 果 物 乾 魚	394,447
八 町 小 賣 市 場	大正十一年五月	東 八 町	各 種 食 料 品	22,710
丸一豐橋水産市場	〃 十一年一月	關 屋 町	鹽 乾 魚	70,985
豐 橋 魚 市 場	〃 十三年十月	魚 町	鮮 魚 及 鹽 乾 魚	708,052
高師日用品小賣市場	〃 十三年二月	小 池 町	各 種 食 料 品 日 用 品	109,156
東 三 青 果 市 場	〃 十五年八月	菰 口 町	青 果 物	63,650
新 川 公 設 市 場	昭 和 七 年 六 月	中 世 古 町	各 種 食 料 品 日 用 品	217,903
松 葉 公 設 市 場	〃 八年八月	松 葉 町	全	183,861
花 田 小 賣 市 場	〃 八年八月	花 田 町	全	124,738
東 田 小 賣 市 場	〃 八年十月	東 田 町	全	166,352

第 一 三 同 業 組 合 (昭和十年)

名 稱	創 立 年 月	所 在 地	組 合 員 數	經 費
東 三 醬 油 同 業 組 合	明治四十年 四 月	豐 橋 商 工 會 議 所 內	65	1,439
三 遠 玉 糸 製 造 同 業 組 合	〃 三十四年十月	指 笠 町	79	89,267
豐 橋 米 穀 商 同 業 組 合	大正十五年十一月	花 田 町	230	2,125
三 河 藥 品 賣 藥 同 業 組 合	明治四十五年一月	中 八 町	1,091	3,232
東 三 蘭 糸 問 屋 同 業 組 合	大正 五 年 八 月	上 傳 馬 町	81	4,193
東 三 蠶 種 販 賣 同 業 組 合	〃 十一年一月	花 田 町	69	295
豐 橋 麻 絲 同 業 組 合	昭 和 二 年 六 月	新 川 町	112	4,104
豐 橋 毛 筆 同 業 組 合	大正十五年十一月	新 川 町	150	2,743

### 第一四 產業組合 (昭和十年)

名 稱	設立年月	所在地	組合員數	出資總額
新野新田信用販賣購買利用組合	明治卅五年五月	神野新田町	262 <sup>人</sup>	42,200 <sup>円</sup>
高師信用販賣購買利用組合	大正二年三月	高師本郷町	323	9,900
大崎中部信用購買販賣組合	〃 二年三月	大崎町	171	5,250
野依信用販賣購買利用組合	〃 二年三月	野依町	177	5,760
牟呂吉田信用販賣購買利用組合	〃 二年三月	牟呂町	799	14,560
牛川信用販賣購買利用組合	〃 二年四月	牛川町	236	4,760
多米信用購買組合	〃 二年四月	多米町	119	2,380
大崎渡船信用販賣購買利用組合	〃 三年三月	船渡町	119	7,140
三遠革正生絲販賣組合	〃 七年八月	指笠町	377	7,540
豐橋信用組合	〃 十年十月	神明町	730	145,820
鹿菅信用販賣購買利用組合	〃 十三年六月	下五井町	98	4,900
吉田方購買組合豐進社	〃 十四年八月	北島町	364	12,120
下地信用組合	昭和五年一月	下地町	283	28,760
三州製飴業販賣購買組合	〃 五年十二月	花田町	8	18,500
大長信用販賣購買組合	〃 六年三月	大村町	245	12,960
植田信用販賣購買組合	〃 六年三月	植田町	125	12,300
磯邊信用販賣購買利用組合	〃 六年三月	高師町	232	22,700
福岡信用販賣購買組合	〃 六年十一月	小池町	222	7,530
豐橋庶民信用組合	〃 七年十二月	西八町	2,639	143,880
豐橋乾菓販賣購買利用組合	〃 九年三月	東小池町	1,546	61,600
豐橋東部信用販賣購買利用組合	〃 十年四月	岩田町	244	5,020
豐橋養魚販賣購買利用組合	〃 十年六月	牟呂町	80	34,250

### 第一五 工業組合 (昭和十年)

名 稱	設立年月	所在地	組合員數	出資總額
豐橋輸出麻真田工業組合	大正十五年四月	前田町	46 <sup>人</sup>	15,600 <sup>円</sup>
豐橋竹工品工業組合	昭和九年七月	花田町	59	7,500

### 第一六 商業組合 (昭和十年)

名 稱	設立年月	所在地	組合員數	出資總額
豐橋酒類醬油小賣商業組合	昭和九年四月	新川町	194 <sup>人</sup>	10,360 <sup>円</sup>

### 第一七 酒造組合 (昭和十年)

名 稱	設立年月	所在地	組合員數	經 費
東三酒造組合	明治三十七年十月	豐橋稅務署內	24 <sup>人</sup>	2,439 <sup>円</sup>

### 第一八 漁業組合 (昭和十年)

名 稱	設立年月	所在地	組合員數
豐橋漁業組合	大正十五年二月	東八町	35 <sup>人</sup>
大崎漁業組合	明治四十年二月	大崎町	358
牟呂漁業組合	〃 三十六年四月	牟呂町	846
吉田方漁業組合	〃 三十六年四月	馬見塚町	159
津田清須新田漁業組合	〃 三十六年四月	横須賀町	115

### 第一九 蠶絲業組合 (昭和十年)

名 稱	設立年月	所在地	組合員數	經 費
愛知縣製絲業組合東三支部	昭和七年四月	花田町	217 <sup>人</sup>	23,500 <sup>円</sup>
愛知縣蠶種業組合東三支部	〃 六年十月	〃	24	1,240
豐橋市養蠶業組合	〃 十二月	豐橋市役所內	73	7,096

### 第二〇 畜產組合 (昭和十年)

名 稱	設立年月	所在地	組合員數	經 費
三河搾乳畜產組合	大正八年一月	中柴町	27 <sup>人</sup>	4,269 <sup>円</sup>

### 第二一 組合聯合會 (昭和十年)

名 稱	設立年月	所在地	加入組合數	經 費
豐橋養雞組合聯合會	大正十四年九月	西八町	30	529 <sup>円</sup>

第二二 蹄鐵工組合 (昭和十年)

名 稱	設立年月	所在地	組合員數	經 費
豐橋蹄鐵工組合	昭和二年九月	花田町	9	50

第二三 準則組合 (昭和十年)

名 稱	設立年月	所在地	組合員數	經 費
豐橋麵類業組合	昭和三年九月	札木町	120	923
豐橋洗染クリーニング業組合	明治二十年四月	關屋町	50	622
豐橋鐵工組合	昭和五年十二月	新川町	53	344
豐橋竹工組合	昭和八年二月	花田町	50	145

第二四 豐橋商工會議所

年 次	議 員	特別議員顧問	選舉權者	被選舉權者	經 費
昭和六年	40	5	1,279	1,079	16,000
〳 七年	40	5	1,279	1,079	15,800
〳 八年	40	6	1,238	1,049	15,800
〳 九年	39	5	1,236	1,050	16,200
〳 十年	38	5	1,422	1,224	15,500

第二五 塩賣捌人及販賣高

年 次	賣 捌 人		販 賣 高	
	元 賣	小 賣	數 量	價 額
昭和六年	1	509	4,792,272	225,533
〳 七年	1	534	4,696,081	217,945
〳 八年	1	553	5,021,617	231,505
〳 九年	1	567	4,835,600	224,354
〳 十年	1	574	4,942,840	226,740

第二六 煙草賣捌人及販賣高

年 次	賣 捌 人		販 賣 高			
	元 賣	小 賣	紙 卷	刻	其 他	計
昭和六年	5	1,016	1,006,758	415,157	21	1,421,936
〳 七年	1	534	548,622	139,632	132	688,386
〳 八年	—	403	556,071	130,638	280	686,989
〳 九年	—	400	571,080	124,885	5,327	701,292
〳 十年	—	393	540,911	113,801	37	654,749

第二七 度量衡器計量器販賣高

年 次	度 量 衡 器				計 量 器				計	
	卸賣	小 賣	計	販賣者數	卸賣	小 賣	計	販賣者數	販賣高	販 賣 數
昭和六年	289	14,248	14,537	9	265	8,548	8,813	34	23,350	38
〳 七年	273	17,007	17,280	9	113	8,827	8,940	41	26,220	45
〳 八年	7	18,933	18,940	9	—	9,434	9,434	39	28,374	47
〳 九年	15	17,270	17,285	9	—	9,808	9,808	39	27,093	48
〳 十年	4	17,274	17,278	9	—	1,315	1,315	38	18,593	47

第二八 度量衡器計量器取締成績

年 次	取締戶數	度 器		量 器		衡 器		計 量 器	
		總 數	不正數	總 數	不正數	總 數	不正數	總 數	不正數
昭和六年	1,590	517	78	2,946	183	10,072	427	—	—
〳 七年	3,831	1,006	115	5,870	439	22,838	1,612	—	—
〳 八年	4,239	631	52	6,534	373	16,286	1,155	160	2
〳 九年	4,865	820	67	7,688	287	21,177	917	59	—
〳 十年	2,818	578	51	3,330	112	9,827	368	3	—

度量衡器計量器取締成績 (續)

年 次	合 計		取締器物百 = 對スル不正器ノ比				
	總 數	不正數	度 器	量 器	衡 器	計 量 器	平 均
昭和六年	13,535	688	15.1	6.2	4.2	—	5.1
〳 七年	29,714	2,166	11.4	7.5	7.1	—	7.3
〳 八年	23,611	1,582	8.2	5.7	7.1	1.3	6.7
〳 九年	29,744	1,271	8.2	3.7	4.3	—	4.3
〳 十年	13,738	531	8.8	3.4	3.7	—	3.8

第十三編

會社及金融

第一會社

種別	昭和十年				昭和九年			
	合名	合資	株式	計	合名	合資	株式	計
社數	45	202	73	320	44	190	78	312
資本金	1,339,000	2,690,370	24,004,000	28,033,370	1,221,000	2,511,150	26,318,700	30,050,850
	1,339,000	2,690,370	15,009,630	19,039,000	1,221,000	2,511,150	15,082,056	18,814,206
積立金	42,980	104,633	1,064,204	1,211,817	38,671	101,333	1,064,963	1,204,967
純益金	47,009	77,415	489,989	614,413	36,185	48,795	408,585	493,565
純損金	20,864	91,318	106,375	218,557	10,130	114,584	202,331	327,045

第二會社

種別	合名會社								合資			
	昭和十年		昭和九年		昭和八年		昭和七年		昭和十年		昭和九年	
	社數	出資額	社數	出資額	社數	出資額	社數	出資額	社數	出資額	社數	出資額
商業	29	792,800	23	680,300	26	693,000	14	552,000	105	1,361,670	98	1,335,450
工業	16	546,200	21	540,700	6	340,000	13	305,000	87	1,220,700	81	1,081,800
農業	—	—	—	—	—	—	—	—	1	5,000	3	10,900
運輸	—	—	—	—	—	—	—	—	8	98,000	7	78,000
水産	—	—	—	—	—	—	—	—	1	5,000	1	5,000
鑛業	—	—	—	—	—	—	—	—	—	—	—	—
計	45	1,339,000	44	1,221,000	32	979,400	27	857,000	202	2,690,370	190	2,511,150

總數

(十二月三十一日現在)

昭和八年				昭和七年			
合名	合資	株式	計	合名	合資	株式	計
32	157	75	266	27	143	72	242
979,400	2,221,800	23,743,700	26,944,900	857,000	2,112,750	23,448,700	26,418,450
979,400	2,221,800	13,816,695	17,017,895	857,000	2,112,750	13,834,138	16,812,888
37,578	99,727	1,029,605	1,166,910	35,943	90,666	1,009,314	1,135,923
55,903	52,804	414,742	523,449	17,982	40,211	343,127	401,320
10,325	190,949	198,824	310,098	106,835	82,141	172,693	361,669

業態別

(十二月三十一日現在)

會社				株式會社							
昭和八年		昭和七年		昭和十年		昭和九年		昭和八年		昭和七年	
社數	出資額	社數	出資額	社數	資本金	社數	資本金	社數	資本金	社數	資本金
82	1,112,700	78	1,089,650	44	5,834,000	47	8,028,700	46	5,708,700	45	5,658,700
66	964,600	58	903,600	15	3,550,000	15	3,555,000	14	3,800,000	13	3,610,000
3	13,500	1	3,500	1	50,000	—	—	—	—	—	—
8	131,000	5	111,000	11	14,020,000	13	14,085,000	13	14,085,000	12	14,030,000
—	—	1	5,000	—	—	1	100,000	1	100,000	1	100,000
—	—	—	—	2	550,000	2	550,000	1	50,000	1	50,000
159	2,221,800	143	2,112,750	73	24,004,000	78	26,318,700	75	23,743,700	72	23,448,700

### 第三會社

#### 新設會社

年次	株式會社		合資會社		合名會社		計		
	社數	資本金		社數	出資額	社數	出資額	社數	拂込額及出資額
		總數	拂込額						
昭和六年	7	1,100,000	815,000	25	112,750	4	53,000	36	980,750
〳 七年	4	105,000	60,000	40	235,800	3	120,000	47	415,800
〳 八年	5	190,000	145,000	25	168,900	5	120,000	35	433,900
〳 九年	6	2,695,000	1,097,500	45	385,300	14	256,000	65	1,738,800
〳 十年	4	250,000	160,000	31	427,420	7	74,500	42	661,920

### 第四會社資

#### 株式

種別	總數			一萬圓未滿			一萬圓以上		
	社數	公稱資本金	積立金	社數	公稱資本金	積立金	社數	公稱資本金	積立金
累									
昭和七年	72	23,448,700	1,009,313	3	16,200	146	20	467,500	17,181
〳 八年	75	23,743,700	1,029,605	3	16,200	145	21	492,500	9,592
〳 九年	78	26,318,700	1,064,963	3	16,200	100	22	517,500	9,119
〳 十年	73	24,004,000	1,064,204	3	19,000	100	19	440,000	5,188
細									
商業	44	5,834,000	389,613	2	14,000	100	13	335,000	4,788
工業	15	3,550,000	262,408	1	5,000	—	4	85,000	—
農業	1	50,000	—	—	—	—	—	—	—
運輸	11	14,020,000	399,633	—	—	—	2	20,000	400
水產	—	—	—	—	—	—	—	—	—
礦業	2	550,000	12,550	—	—	—	—	—	—
計	73	24,004,000	1,064,204	3	19,000	100	19	440,000	5,188

### 異動

(十二月三十一日現在)

#### 解散會社

年次	株式會社		合資會社		合名會社		計	
	社數	資本金	社數	出資額	社數	出資額	社數	資本金及出資額
昭和六年	7	660,000	19	249,700	2	16,000	28	925,700
〳 七年	5	1,275,000	12	40,150	2	282,000	19	1,315,150
〳 八年	2	100,000	9	71,000	—	—	11	171,000
〳 九年	3	440,000	12	74,400	2	20,000	17	534,400
〳 十年	9	2,529,700	21	302,200	5	34,500	35	2,866,400

### 本金額別

(十二月三十一日現在)

#### 會社

社數	五萬圓以上			十萬圓以上			五十萬圓以上			百萬圓以上		
	社數	公稱資本金	積立金	社數	公稱資本金	積立金	社數	公稱資本金	積立金	社數	公稱資本金	積立金
年												
17	940,000	20,628	—	203,325,000	247,658	—	73,600,000	290,350	—	515,100,000	433,351	—
18	1,010,000	21,416	—	213,525,000	249,176	—	73,600,000	304,250	—	515,100,000	445,026	—
17	960,000	25,096	—	223,625,000	263,103	—	84,100,000	311,250	—	617,100,000	456,295	—
17	960,000	25,421	—	213,385,000	253,043	—	84,100,000	318,600	—	515,100,000	461,852	—
別 (昭和十年)												
9	500,000	5,220	—	152,385,000	176,485	—	52,600,000	203,020	—	—	—	—
4	260,000	10,316	—	470,000	26,850	—	150,000	99,960	—	12,000,000	125,282	—
1	50,000	—	—	—	—	—	—	—	—	—	—	—
2	100,000	485	—	230,000	49,708	—	150,000	12,470	—	413,100,000	336,570	—
—	—	—	—	—	—	—	—	—	—	—	—	—
1	50,000	9,400	—	—	—	—	150,000	3,150	—	—	—	—
17	960,000	25,421	—	213,385,000	253,043	—	84,100,000	318,600	—	515,100,000	461,852	—



## 會社資本

## 合資

種別	總數			一萬圓未滿		
	社數	出資額	積立金	社數	出資額	積立金
累						
昭和七年	143	2,112,750	90,666	93	316,350	3,714
〃八年	159	2,221,800	99,727	107	362,350	3,473
〃九年	190	2,511,150	101,333	121	435,200	3,030
〃十年	202	2,690,370	104,633	131	490,920	294
細						
商業	105	1,361,670	75,838	68	261,220	50
工業	87	1,220,700	28,665	56	201,700	114
農業	1	5,000	—	1	5,000	—
運輸	8	98,000	130	5	18,000	130
水産	1	5,000	—	1	5,000	—
礦業	—	—	—	—	—	—
計	202	2,690,370	104,633	131	490,920	294

## 合名

種別	總數			一萬圓未滿		
	社數	出資額	積立金	社數	出資額	積立金
累						
昭和七年	27	857,000	35,943	5	27,000	2,500
〃八年	32	979,400	37,578	5	26,000	—
〃九年	44	1,221,000	38,671	11	52,000	—
〃十年	45	1,339,000	42,980	11	59,000	—
細						
商業	29	792,800	15,955	8	42,800	—
工業	16	546,200	27,025	3	16,200	—
農業	—	—	—	—	—	—
運輸	—	—	—	—	—	—
水産	—	—	—	—	—	—
礦業	—	—	—	—	—	—
計	45	1,339,000	42,980	11	59,000	—

## 金額別 (續)

## 會社

(十二月三十一日現在)

社數	一萬圓以上		社數	五萬圓以上		社數	十萬圓以上	
	出資額	積立金		出資額	積立金		出資額	積立金
年								
40	736,000	7,362	6	377,400	7,600	4	683,000	72,490
42	799,050	13,314	6	377,400	8,700	4	683,000	74,240
59	1,015,550	15,373	6	377,400	7,250	4	683,000	75,680
61	1,034,050	18,898	6	377,400	7,541	4	788,000	77,900
別 (昭和十年)								
32	546,050	9,597	3	174,400	291	2	380,000	65,900
27	458,000	9,301	2	—	7,250	2	408,000	12,000
—	—	—	—	—	—	—	—	—
2	30,000	—	1	50,000	—	—	—	—
—	—	—	—	—	—	—	—	—
—	—	—	—	—	—	—	—	—
61	1,034,050	18,898	6	377,400	7,541	4	788,000	77,900

## 會社

(十二月三十一日現在)

社數	一萬圓以上		社數	五萬圓以上		社數	十萬圓以上	
	出資額	積立金		出資額	積立金		出資額	積立金
年								
16	330,000	20,443	4	250,000	2,000	2	250,000	11,000
20	373,400	23,233	5	330,000	3,345	2	250,000	11,000
24	449,000	23,026	7	470,000	3,645	2	250,000	12,000
25	530,000	24,412	6	400,000	2,568	3	350,000	16,000
別 (昭和十年)								
16	350,000	9,387	4	250,000	1,568	1	150,000	8,000
9	180,000	18,025	2	150,000	1,000	2	200,000	8,000
—	—	—	—	—	—	—	—	—
—	—	—	—	—	—	—	—	—
—	—	—	—	—	—	—	—	—
—	—	—	—	—	—	—	—	—
25	530,000	24,412	6	400,000	2,568	3	350,000	16,000

### 第五 銀行總覽 (昭和十年十二月三十一日現在)

	特殊銀行	普通銀行	貯蓄銀行	計
本店	—	—	1	1
支店	1	4	2	7
計	1	4	3	8

### 第六 銀行預金 (昭和十年)

	預り金	拂戻高	年末現在高	
			口数	金額
總額	219,797,514	218,281,513	42,036	27,425,333
定期預金	24,787,999	23,426,037	7,155	15,107,303
當座預金	149,695,817	149,555,569	2,873	3,715,463
特別當座預金	38,678,133	38,758,344	26,290	5,704,729
普通貯金	224,943	238,611	730	43,423
定期積金	1,029,673	936,879	3,794	1,641,225
据置貯金	640,560	626,021	790	917,127
其ノ他ノ預金	4,740,389	4,740,052	404	295,763

### 第七 銀行貸付金 (昭和十年)

	貸付高	回收高	年末現在
總額	72,284,571	71,901,248	13,153,501
手形貸付	44,400,534	44,130,988	8,264,264
證書貸付	1,470,010	1,714,174	3,430,475
當座貸越	26,414,027	26,056,086	1,458,762
其ノ他	—	—	—

### 第八 貯蓄銀行貸付金 (昭和十年)

	貸付高	回收高	年末現在
總額	1,082,266	1,066,789	821,795
國債其他有價證券擔保貸付金	42,658	21,835	50,053
不動産抵當貸付金	63,495	69,387	7,909
預金者=對スル貸付金	105,490	103,925	32,235
定期預金者=對スル貸付金	870,623	871,642	731,598

### 第九 普通銀行貸付金擔保別 (昭和十年)

總額	國債證券	地方債證券	株券	社債券諸證券	土地建物	商品	信用	雜
10,583,443	1,126,959	467,880	2,570,114	2,082,383	642,054	1,264,241	1,485,538	944,274

### 第一〇 割引手形 (昭和十年)

	前年繰越高		割引高		決済高		年末現在高	
	枚数	金額	枚数	金額	枚数	金額	枚数	金額
當所	306	250,624	2,725	1,922,286	2,651	1,789,634	380	383,275
他所	338	342,277	8,523	9,622,892	8,356	9,436,009	485	529,160

### 第一一 内國爲替 (昭和十年)

送金爲替				代金取立手形			
各地=向ケタル分		各地ヨリ受ケタル分		各地=向ケタル分		各地ヨリ受ケタル分	
枚数	金額	枚数	金額	枚数	金額	枚数	金額
48,344	42,155,488	53,503	36,080,315	75,812	48,673,990	68,100	40,934,290

### 第一二 外國爲替 (昭和十年)

各地=向ケタル分				各地ヨリ受ケタル分			
賣爲替		買爲替		賣爲替		買爲替	
枚数	金額	枚数	金額	枚数	金額	枚数	金額
11	7,539	85	29,797	45	27,590	13	18,867

第一三 豐橋手形交換所手

年次	交換手形		不	
	枚數	金額	約束手形 枚數	金額
昭和六年	158,451	47,421,694	90	19,757
〃 七年	92,699	31,075,918	88	18,820
〃 八年	94,195	33,631,140	42	6,925
〃 九年	100,601	34,772,599	49	14,843
〃 十年	102,979	38,253,405	55	11,480

第一四 郵便貯金

年次	預入			拂戻		預入金額百圓 = 付拂戻金額
	口數	金額	新規預入 人員	口數	金額	
昭和六年	75,026	2,118,582	3,481	16,830	1,127,637	53
〃 七年	281,577	7,025,915	15,751	107,296	6,686,140	95
〃 八年	296,620	5,139,022	15,022	107,571	4,789,635	93
〃 九年	294,708	3,682,081	12,465	116,230	4,143,541	113
〃 十年	467,482	5,624,577	14,430	121,485	5,431,013	97

第一五 郵便爲替

年次	外 國				內 國			
	振出		拂渡		振出		拂渡	
	口數	金額	口數	金額	口數	金額	口數	金額
昭和六年	27	677	11	1,072	20,992	883,662	29,550	927,934
〃 七年	40	5,866	26	923	65,047	1,866,563	65,743	1,501,939
〃 八年	18	887	68	2,507	67,580	1,805,198	71,212	1,693,209
〃 九年	18	3,994	368	12,280	70,459	1,711,491	72,888	1,637,921
〃 十年	17	1,768	656	12,488	69,962	1,719,772	73,411	1,662,260

形交換高及不渡手形

年次	渡 手 形					
	爲替手形		小切手		計	
	枚數	金額	枚數	金額	枚數	金額
昭和六年	31	4,145	29	3,037	150	26,940
〃 七年	28	5,237	8	1,137	124	25,195
〃 八年	8	1,945	13	1,836	63	10,706
〃 九年	13	2,510	1	30	63	17,383
〃 十年	13	2,508	3	583	71	14,571

第一六 郵便振替貯金

年次	拂込		拂出		新規加入 人員
	口數	金額	口數	金額	
昭和六年	12,697	628,647	4,280	357,513	27
〃 七年	34,474	1,190,020	8,037	768,580	15
〃 八年	37,015	1,289,112	7,691	722,436	37
〃 九年	38,147	1,273,717	8,888	752,123	41
〃 十年	40,832	1,312,346	10,608	846,880	165

第一七 郵便爲替交換

年次	受入		拂渡	
	口數	金額	口數	金額
昭和六年	—	—	10,286	198,495
〃 七年	—	—	9,188	212,931
〃 八年	—	—	8,651	131,578
〃 九年	—	—	11,198	251,008
〃 十年	—	—	10,719	269,625

### 第一八 簡 易

年 次	新 契 約		復 活		死 亡		滿 期	
	件 數	金 額	件 數	金 額	件 數	金 額	件 數	金 額
昭和六年	5,485	540,302 <sup>円</sup>	114	437 <sup>円</sup>	506	55,940 <sup>円</sup>	712	67,545 <sup>円</sup>
〳 七年	7,280	793,779	120	395	560	378	803	567
〳 八年	7,676	777,510	79	8,962	533	56,212	614	53,986
〳 九年	6,878	860,793	76	7,397	656	75,694	1,252	147,654
〳 十年	5,980	1,035,304	42	4,778	670	70,190	874	73,049

### 第一九 郵 便 年 金

年 次	新 契 約		死 亡		解 約		法定解除		其ノ他ノ事由 = 因ル増△減		年度末現在 契 約	
	件數	年金額	件數	年金額	件數	年金額	件數	年金額	件數	年金額	件數	年金額
昭和六年	97	44,186 <sup>円</sup>	2	70 <sup>円</sup>	33	714 <sup>円</sup>	—	— <sup>円</sup>	—	— <sup>円</sup>	140	47,222 <sup>円</sup>
〳 七年	128	15,733	—	—	23	3,040	—	—	—	—	201	28,516
〳 八年	139	16,658	12	1,196	18	2,499	2	240 <sup>△</sup>	7 <sup>△</sup>	1,584	1,494	99,136
〳 九年	95	11,336	11	1,510	8	528	3	360 <sup>△</sup>	—	—	200	29,490
〳 十年	78	30,116	3	326	8	960	4	480 <sup>△</sup>	8	1,140	1,667	117,552

### 第二〇 無 盡 會 社

年 次	社 數	資 本 金			積 立 金
		總 額	拂込済額	未拂込額	
昭和十年	1	100,000 <sup>円</sup>	25,000 <sup>円</sup>	75,000 <sup>円</sup>	—

### 第二一 無盡口數及契約高

年 次	口 數	給 付 契 約			掛 金 契 約		
		給付済高	給付未済高	計	受入済高	受入未済高	計
昭和十年	2,824	411,700 <sup>円</sup>	1,144,900 <sup>円</sup>	1,556,600 <sup>円</sup>	602,091 <sup>円</sup>	941,273 <sup>円</sup>	1,543,364 <sup>円</sup>

### 保 險

解 約		失 効		其ノ他ノ理由=因 ル 増 △ 減		年度末現在契約	
件 數	金 額	件 數	金 額	件 數	金 額	件 數	金 額
2,060	232,946 <sup>円</sup>	569	66,799 <sup>円</sup>	—	— <sup>円</sup>	47,111	5,236,087 <sup>円</sup>
1,952	1,302	1,770	969	—	—	53,246	6,101,589
1,167	126,272	962	100,795	△ 887	△ 67,160	57,134	6,539,370
510	54,969	751	76,934	26	—	60,561	7,053,049
210	21,542	672	82,465	—	—	62,725	7,639,788

### 第二二 無盡契約高口數別 (昭和十年)

口 數 別	組 數	總 口 數	給付金契約高	掛金契約高
三十口迄	7	15	1,500 <sup>円</sup>	1,836 <sup>円</sup>
五十口迄	3	105	38,300	38,724
七十口迄	50	2,704	1,516,800	1,502,803
計	60	2,824	1,556,600	1,543,363

### 第二三 無盡契約高給付金額別 (昭和十年)

給付金額別	組 數	總 口 數	給付金契約高	掛金契約高
百圓迄	7	15	1,500 <sup>円</sup>	1,836 <sup>円</sup>
三百圓迄	22	1,060	219,100	238,816
五百圓迄	15	826	413,000	417,203
千圓迄	16	923	923,000	885,508
計	60	2,824	1,556,600	1,543,363

### 第二四 無盡契約高期間別 (昭和十年)

期 間 別	組 數	總 口 數	給付金契約高	掛金契約高
二年迄	3	5	500 <sup>円</sup>	608 <sup>円</sup>
三年迄	7	115	39,300	39,952
五年迄	50	2,704	1,516,800	1,502,803
計	60	2,824	1,556,600	1,543,363

## 第二五 產 業

年 次	組合數	組合員數	出 資 金		準 備 金 其 他 積 立 金	借入金	有價證券
			出資總額	拂込濟 出資額			
累							
昭 和 六 年	6	1,598	205,500	187,034	62,371	25,716	58,550
〃 七 年	20	5,589	528,375	352,897	170,762	93,261	144,697
〃 八 年	20	6,127	534,320	373,026	189,934	91,175	168,360
〃 九 年	20	9,411	573,565	313,306	195,232	169,865	167,565
〃 十 年	22	9,399	609,830	431,411	212,403	73,592	185,969
組 合							
神野新田信用販賣購買利用組合	262	42,200	40,681	23,050	15,530	31,890	
豊橋東部信用販賣購買利用組合	244	5,020	3,306	164	—	130	
高師信用販賣購買利用組合	323	9,900	9,158	14,712	—	60,056	
大崎中部信用販賣購買組合	171	5,250	4,157	4,989	—	—	
野依信用販賣購買利用組合	177	5,760	5,739	8,460	1,532	4,000	
牟呂吉田信用販賣購買利用組合	799	14,560	12,456	41,225	11,852	—	
牛川信用販賣購買利用組合	236	4,760	3,995	4,741	—	—	
多米信用購買組合	119	2,380	22,380	2,939	—	—	
大崎船渡信用販賣購買利用組合	119	7,140	5,886	—	1,997	—	
三遠革正生絲販賣組合	377	7,540	4,995	4,532	—	—	
豊橋信用組合	730	145,820	145,820	73,922	—	29,700	
鹿菅信用販賣購買利用組合	98	4,900	3,969	1,765	2,508	—	
吉田方購買組合豊進社	364	12,120	12,120	6,609	—	3,000	
下地信用組合	283	28,760	28,350	1,827	—	—	
三州製飴業販賣購買組合	8	18,500	18,500	7,365	6,325	—	
大長信用販賣購買組合	245	12,960	12,960	5,030	—	90	
植田信用販賣購買組合	125	12,300	9,240	1,750	445	8,975	
磯邊信用販賣購買利用組合	232	22,700	15,610	3,706	11,217	—	
福岡信用販賣購買組合	222	7,530	7,404	2,210	—	1,500	
豊橋庶民信用組合	2,639	143,880	46,000	3,306	—	46,628	
豊橋乾藪販賣購買利用組合	1,546	61,600	18,135	84	22,186	—	
豊橋養魚販賣購買利用組合	80	34,250	20,550	17	—	—	
計	9,399	609,830	431,411	212,403	73,592	185,969	

## 組 合

預 金 及 現 金	貯 金	貸付金	販賣高	購 買 品 賣 却 高	利用料	損 益		
						總益金	總損金	利 餘 金 (△欠損)
年								
186,593	735,479	754,670	585,500	550,821	—	99,297	77,518	28,603
699,498	1,907,000	1,472,564	849,979	658,251	8,659	225,567	184,860	40,707
1,056,354	2,303,681	1,511,117	1,023,404	610,757	7,907	201,892	182,684	19,208
1,135,993	2,520,719	1,592,295	1,202,416	613,373	8,817	293,965	254,695	39,270
1,321,959	2,756,733	1,640,264	1,190,215	671,440	10,181	269,595	229,595	40,000
細 別 (昭和十年)								
114,133	135,308	43,535	63,609	63,797	1,148	15,279	10,726	4,553
13,731	16,585	2,120	7,896	13,112	—	717	1,070	△ 353
156,921	250,470	39,054	135,642	21,185	928	13,839	13,161	678
12,086	49,322	24,330	38,704	25,552	—	4,602	4,402	200
58,114	990,212	38,434	10,008	10,991	1,441	7,150	5,784	1,366
202,081	480,761	296,773	51,714	67,367	2,851	35,674	31,940	3,734
74,453	86,394	15,845	9,026	14,677	184	4,636	4,281	355
28,556	33,252	7,167	—	3,816	—	1,479	1,135	344
26,411	57,254	19,194	38,704	28,619	2,008	7,418	7,982	△ 564
8,937	—	—	394,556	—	—	7,176	6,034	1,142
215,670	566,014	483,935	—	—	—	71,501	57,252	14,249
28,625	40,963	12,967	20,409	10,874	762	3,115	2,792	323
7,794	—	—	—	62,233	—	3,701	3,150	551
64,083	126,209	89,281	—	—	—	8,579	6,917	1,662
70	—	—	92,093	79,290	—	3,089	3,089	—
77,274	109,164	34,202	49,149	39,974	—	7,606	4,803	2,803
59,300	111,429	70,340	14,656	20,824	—	6,803	6,704	99
88,625	156,553	70,340	44,170	65,086	859	9,005	8,383	622
45,807	112,562	37,627	9,146	4,450	—	5,505	4,655	850
17,505	334,281	355,120	—	—	—	41,062	35,654	5,408
335	—	—	204,148	—	—	5,153	5,047	106
21,448	—	—	6,585	139,593	—	6,506	4,634	1,872
1,321,959	2,756,733	1,640,264	1,190,215	671,440	10,181	269,595	229,595	40,000

第十四編

財 政

## 第一 市費歳入 (年度)

	豫算	決算				
	昭和十年	昭和九年	昭和八年	昭和七年	昭和六年	昭和五年
財産ヨリ生スル収入	10,505	9,455.87	9,190.22	8,699.86	7,665.41	10,900.59
使用料及手数料	170,889	154,566.98	151,218.06	132,466.53	112,017.20	118,614.80
交付金	27,750	27,141.01	28,691.89	24,582.27	25,843.90	16,794.39
下賜金	389	389.00	174.00	71.00	71.00	71.00
國庫下渡金	84,752	82,786.79	84,272.34	68,223.63	51,937.53	51,971.57
報償金	12,336	12,265.46	12,081.86	10,772.47	8,449.98	8,857.92
國庫補助金	18,251	33,392.49	9,533.56	6,088.95	820.45	256.62
縣補助金	21,732	36,899.66	96,729.28	39,411.17	11,556.15	13,397.47
縣助成金	4,000	17,000.00	—	—	—	—
寄附金	10,549	14,562.53	37,708.46	65,457.83	109,708.60	160,532.05
負擔金	4,346	4,358.97	16,312.97	14,967.66	33,980.12	29,408.22
少年團収入	3,564	—	—	—	—	—
繰越金	5,000	12,473.32	185,359.42	220,225.17	252,077.53	229,544.11
雜收入	48,879	59,705.21	82,964.34	160,580.96	72,927.39	57,551.04
市税	837,513	797,646.05	737,437.43	578,613.12	565,025.73	633,975.23
市債	341,700	102,900.00	84,800.00	301,600.00	160,000.00	59,500.00
財産賣拂代	29,484	6,230.93	11,183.29	413.20	3,175.55	—
公會堂建築積立金繰入	—	—	—	—	—	59,335.51
貸付償還金	17,728	18,877.35	26,893.29	19,293.95	—	—
補給金	—	—	.40	—	—	—
繰入金(基本財産)	—	—	—	7,496.94	—	—
積立金運用	—	—	—	4,085.45	—	—
諸税未収入	—	—	—	68,000.29	—	—
計	1,649,367	1,390,651.62	1,575,050.93	1,731,050.45	1,415,256.54	1,453,710.52

## 第二 市費歳出經常部 (年度)

	豫算	決算				
	昭和十年	昭和九年	昭和八年	昭和七年	昭和六年	昭和五年
神會選役	1,710	1,494.76	1,409.43	535.05	393.41	389.30
社費	6,878	6,060.23	6,468.38	6,558.49	6,032.73	6,287.15
議費	827	556.54	631.40	3,446.77	2,486.17	646.75
舉費	146,652	143,738.75	143,060.95	104,188.44	97,848.47	103,541.54
所費						

## 市費歲出經常部 (續)

	豫算	決算				
	昭和十年	昭和九年	昭和八年	昭和七年	昭和六年	昭和五年
士 木 費	47,417	38,406.63	44,115.96	29,535.46	25,429.04	28,039.90
商 業 學 校 費	54,096	55,677.86	54,421.92	53,623.86	55,264.89	58,921.84
高 等 女 學 校 費	50,750	47,879.87	45,434.99	43,601.13	44,626.02	45,910.83
小 學 校 費	368,148	354,024.43	348,443.67	211,676.80	209,484.29	207,905.72
實 業 補 習 學 校 費	27,272	24,209.51	24,084.15	10,903.99	11,129.16	11,807.00
青 年 訓 練 所 費	14,871	13,435.43	13,780.33	9,808.41	9,737.01	9,858.46
圖 書 館 費	4,934	3,813.10	4,453.84	4,565.49	4,355.88	4,372.27
學 事 諸 費	8,855	8,057.98	7,548.21	5,798.35	7,422.12	8,300.01
傳 染 病 豫 防 費	3,397	2,302.84	3,210.28	2,228.15	1,699.00	1,342.46
市 立 病 院 分 院 費	6,288	5,795.77	6,217.14	5,675.82	5,564.82	5,519.54
市 立 高 山 病 院 費	24,769	—	—	—	—	—
消 毒 所 費	246	135.24	184.00	92.58	263.19	364.54
污 物 掃 除 費	9,353	8,880.75	8,942.63	9,027.75	9,134.61	9,239.39
衛 生 諸 費	3,453	2,950.46	3,092.17	3,121.59	2,012.42	2,233.85
屠 場 費	1,336	738.79	974.86	1,145.92	957.11	965.84
公 園 費	4,300	3,230.13	3,371.68	3,757.19	3,231.65	384.00
基 地 費	446	369.90	397.09	397.15	372.15	391.52
火 葬 場 費	4,711	4,169.13	3,824.68	2,886.45	1,629.66	2,480.39
勸 業 諸 費	16,278	15,155.45	15,502.14	8,469.16	5,647.25	7,808.41
統 計 費	2,468	2,305.54	1,855.14	883.00	566.59	412.96
社 會 事 業 費	1,504	831.25	1,036.11	1,131.33	2,829.45	3,423.48
少 年 園 費	4,718	—	—	—	—	—
救 護 費	22,379	16,808.35	15,003.75	8,963.00	1,143.92	—
職 業 紹 介 所 費	2,526	1,907.71	1,934.39	1,881.41	1,666.76	—
診 療 所 費	209	226.77	235.52	151.82	66.15	—
市 場 費	3,991	3,207.55	2,954.20	2,202.45	310.53	—
都 市 計 畫 費	—	—	—	4,048.10	3,919.40	4,381.80

## 市費歲出經常部 (續)

	豫算	決算				
	昭和十年	昭和九年	昭和八年	昭和七年	昭和六年	昭和五年
公 會 堂 費	4,338	3,388.54	5,056.01	2,922.39	703.84	—
警 備 費	18,865	20,330.34	13,225.58	3,002.92	2,727.31	4,239.59
基 本 財 產 造 成 費	316	55.00	54.35	269.64	257.18	260.60
財 產 費	4,856	4,448.12	4,480.47	3,109.00	3,322.02	3,084.51
諸 稅 及 負 擔	2,879	3,015.22	3,002.09	3,003.36	2,722.51	1,465.91
公 金 取 扱 費	4,698	4,124.65	4,335.02	3,929.53	3,384.37	2,353.62
表 彰 費	1	—	591.90	—	—	—
市 制 記 念 費	1,000	829.35	—	—	—	—
雜 支 出	4,143	5,161.24	1,937.49	1,008.31	1,879.18	1,247.20
合 併 區 域 諸 費	—	—	—	269,224.73	—	—
就 勞 統 制 費	—	—	—	215.47	—	—
豫 備 費	8,000	—	—	—	—	—
計	893,878	807,723.18	795,271.92	826,990.82	530,220.26	537,581.44

## 第三 市費歲出臨時部 (年度)

	豫算	決算				
	昭和十年	昭和九年	昭和八年	昭和七年	昭和六年	昭和五年
選 舉 費	1,630	—	—	—	—	—
士 木 費	14,667	33,172.19	77,002.47	128,037.12	83,768.38	76,075.80
土 地 區 劃 整 理 助 成 費	2,453	1,782.72	2,155.84	—	—	—
納 稅 獎 勵 費	10,149	10,889.29	7,993.16	4,361.71	4,868.96	6,188.32
公 債 費	206,641	151,601.50	144,376.02	115,383.45	118,066.98	81,308.24
補 助 費	17,200	16,650.00	16,350.00	12,600.00	9,950.00	27,450.00
補 給 費	1	—	.40	—	—	—
繰 入 金	137,702	151,969.88	154,002.00	139,299.00	42,321.00	124,675.00
調 査 費	879	1,614.80	2,331.80	3,024.27	—	—



## 市費歲出臨時部 (續)

	豫算	決算				
	昭和十年	昭和九年	昭和八年	昭和七年	昭和六年	昭和五年
物産陳列所建築積立金	334	—	—	355.00	339.00	7,233.33
市廳舎敷地買收費 本年度支出額	—	—	—	18,819.59	10,000.00	4,500.00
小學校新築費 本年度支出額	—	—	—	216,911.81	2,147.87	—
獸穀費	—	31,295.88	—	2,303.83	—	—
火葬場費	3,300	—	—	3,989.00	—	—
公會堂營繕費 本年度支出額	—	—	—	—	102,976.85	57,756.09
高等女學校營繕費	169,000	1,536.01	—	—	—	—
市稅調查費	—	—	—	—	3,149.88	—
下水道調查費	—	—	—	—	2,813.96	2,979.00
事業費	—	2,094.99	—	—	577.40	733.07
土木費本年度支出額	—	752.68	—	—	129,593.73	127,333.71
小學校營繕費 本年度支出額	83,000	267,212.21	123,415.48	—	130,122.21	129,757.68
公園費	—	107,449.11	—	—	2,899.10	—
給水設備費	—	—	—	—	—	2,689.07
圖書館營繕費	45,900	6,467.11	—	—	—	—
表彰費	—	—	—	—	—	524.04
營繕費	—	—	—	—	—	10,984.62
奉祝費	—	—	994.53	—	—	—
市制二十五周年祝賀費	—	—	—	—	3,275.03	—
梅田川改修用地費	—	—	3,036.21	—	—	—
小麥原種園設置寄附	—	500.00	8,543.85	—	—	—
役所費	—	—	—	—	635.93	—
滿檢定場建設費寄附	—	—	—	4,977.99	—	—
學校營繕費 本年度支出額	—	—	85,535.02	980.57	—	—
火葬場新築費	—	—	—	33,383.52	3,973.72	—
合併祝賀費	—	—	—	5,790.32	—	—
納付金	—	—	—	1,250.00	—	—

## 市費歲出臨時部 (續)

	豫算	決算				
	昭和十年	昭和九年	昭和八年	昭和七年	昭和六年	昭和五年
農村振興土木費	—	1,500.00	37,700.01	24,599.66	—	—
災害復舊費	—	—	26,138.24	1,530.76	—	—
農業土木事業費	—	2,240.00	11,567.40	402.60	—	—
商業學校設備費	—	—	—	1,000.00	—	—
勞働統計調査費	—	—	800.62	—	—	862.75
訴訟費	10	—	—	—	—	—
地方改築土木費	—	2,266.00	2,665.92	—	—	—
林道開鑿費	—	—	938.31	—	—	—
時局匡救農業土木費	—	—	760.00	—	—	—
漁村匡救土木費	—	—	11,000.00	—	—	—
市史編纂費	1,500	929.66	—	—	—	—
役所營繕費	—	—	998.00	—	—	—
市場新築費	—	—	18,236.80	—	3,343.35	—
港灣調査費	2,500	5,260.68	6,414.44	—	—	—
梅田川改修用地費	43,800	17,761.85	—	—	—	—
街路補助線調査費	—	1,973.30	—	—	—	—
少年園新築費	—	—	—	—	—	—
市立高山病院營繕費	84,000	13,705.82	—	—	—	—
土地購入代分納金	8,362	6,500.00	—	—	—	—
就學統制費	11,213	968.00	987.66	—	—	—
勸業費	2,000	6,000.00	8,073.35	—	—	—
警備費	—	—	15,288.16	—	—	—
診療所新築費	—	—	—	—	4,947.76	—
國勢調査費	3,248	—	—	—	—	2,998.76
計	755,489	567,442.47	767,305.69	718,700.21	664,811.11	664,051.55
歲出合計	1,649,367	1,375,165.65	1,562,577.61	1,545,691.03	1,195,031.37	1,201,632.99

#### 第四 市特別會計兒童就學獎勵費歲入 (年度)

	豫算	決算				
	昭和十年	昭和九年	昭和八年	昭和七年	昭和六年	昭和五年
資金收入	—	—	—	102.18	587.93	60.70
交付金	1,051	2,499.00	2,615.00	1,649.00	655.68	668.92
繰入金	9,406	13,941.00	14,961.00	8,014.00	300.00	300.00
繰越金	21	79.47	140.20	65.15	41.35	14.53
合併剩餘金	—	—	—	204.82	—	—
計	10,478	16,519.47	17,716.20	10,035.15	1,084.96	1,044.15

#### 第五 市特別會計兒童就學獎勵費歲出經常部 (年度)

	豫算	決算				
	昭和十年	昭和九年	昭和八年	昭和七年	昭和六年	昭和五年
就學獎勵費	10,478	16,470.04	17,636.73	9,894.95	719.81	345.80
計	10,478	16,470.04	17,636.73	9,894.95	719.81	345.80

#### 第六 市特別會計豐橋病院費歲入 (年度)

	豫算	決算				
	昭和十年	昭和九年	昭和八年	昭和七年	昭和六年	昭和五年
使用料及手数料	95,200	84,089.74	65,097.50	38,560.65	—	—
繰越金	1	—	—	—	—	—
雑収入	5,322	4,467.38	14,173.66	2,107.97	—	—
財産賣却代	—	—	15,313.39	13,605.76	—	—
市債	—	195,000.00	—	195,000.00	—	—
運用金	—	—	—	23,557.77	—	—
繰入金	5,000	14,952.88	16,156.00	—	—	—
繰上充用金	—	—	14,952.88	—	—	—
計	105,523	298,510.00	125,693.43	272,832.15	—	—

#### 第七 市特別會計豐橋病院費歲出經常部 (年度)

	豫算	決算				
	昭和十年	昭和九年	昭和八年	昭和七年	昭和六年	昭和五年
病院費	89,811	77,372.30	79,602.43	62,644.52	—	—
豫備費	1,213	—	—	—	—	—
計	91,024	77,372.30	79,602.43	62,644.52	—	—

#### 第八 市特別會計豐橋病院費歲出臨時部 (年度)

	豫算	決算				
	昭和十年	昭和九年	昭和八年	昭和七年	昭和六年	昭和五年
公債費	14,499	206,171.69	10,403.75	8,367.82	—	—
買収費	—	—	—	156,000.00	—	—
建築費	—	—	—	51,053.99	—	—
設備費	—	—	9,913.00	20,540.07	—	—
補填金	—	14,952.88	25,774.25	—	—	—
計	14,499	221,124.57	46,091.00	225,961.88	—	—
歳出合計	105,523	298,496.87	125,693.43	298,606.40	—	—

#### 第九 市特別會計公益質屋歲入 (年度)

	豫算	決算				
	昭和十年	昭和九年	昭和八年	昭和七年	昭和六年	昭和五年
國庫補助	—	—	—	3,000.00	—	—
質屋收入	72,993	42,327.95	26,821.23	4,029.54	—	—
雑収入	280	329.46	824.80	229.72	—	—
市債	—	—	—	43,000.00	—	—
繰越金	34,400	24,041.35	32,340.89	—	—	—
計	107,673	66,698.76	59,986.92	50,259.26	—	—

## 第一〇 市特別會計公益質屋歲出經常部 (年度)

	豫算	決算				
	昭和十年	昭和九年	昭和八年	昭和七年	昭和六年	昭和五年
事務所費	2,784	2,091.45	2,107.69	1,666.26	—	—
運用金	103,200	45,820.74	32,217.98	8,712.80	—	—
運轉資金	—	—	—	—	—	—
雜支出	41	10.23	71.90	—	—	—
豫備費	100	—	—	—	—	—
計	106,125	47,922.42	34,397.57	10,379.06	—	—

## 第一一 市特別會計公益質屋歲出臨時部 (年度)

	豫算	決算				
	昭和十年	昭和九年	昭和八年	昭和七年	昭和六年	昭和五年
質屋營繕費	—	—	—	6,570.39	—	—
公債費	1,548	1,548.00	1,548.00	968.92	—	—
計	1,548	1,548.00	1,548.00	7,539.31	—	—
歲出合計	107,673	49,470.42	35,945.57	17,918.37	—	—

## 第一二 市特別會計都市計畫下水道費歲入 (年度)

	豫算	決算				
	昭和十年	昭和九年	昭和八年	昭和七年	昭和六年	昭和五年
補助金	5,600	32,472.18	88,008.32	156,678.50	—	—
市債	586,000	637,000.00	637,000.00	390,000.00	390,000.00	—
市費繰入金	7,752	—	—	13,405.00	6,663.00	—
受益者負擔金	119,385	83,133.29	50,567.46	83,247.02	—	—
財產賣却代	113,285	11,542.71	9,529.24	—	—	—
雜收入	3,100	8,457.58	7,299.66	6,905.48	—	—
前年度繰越金	—	242,882.80	190,888.68	313,743.87	—	—
剩餘金	1,801	—	58,000.00	963,979.87	—	—
計	836,923	1,015,488.56	1,041,293.36	963,979.87	396,663.00	—

## 第一三 市特別會計都市計畫下水道費歲出臨時部 (年度)

	豫算	決算				
	昭和十年	昭和九年	昭和八年	昭和七年	昭和六年	昭和五年
繼續費本年度支出額	818,374	837,455.78	680,390.26	715,091.19	82,919.13	—
第二期繼續費	—	137,105.27	118,020.30	—	—	—
本年度支出額	—	—	—	—	—	—
公債費	18,549	—	—	—	—	—
計	836,923	974,561.05	798,410.56	715,091.19	82,919.13	—

## 第一四 市特別會計水道費歲入 (年度)

	豫算	決算				
	昭和十年	昭和九年	昭和八年	昭和七年	昭和六年	昭和五年
使用料及手数料	135,843	94,767.97	87,474.79	89,914.06	77,384.43	64,724.98
工費收入	16,664	18,280.02	13,838.65	13,463.52	14,210.76	31,432.48
補助金	10,800	14,000.00	15,300.00	5,000.00	9,000.00	9,000.00
繰入金	114,446	123,076.00	125,000.00	118,094.00	35,358.00	371,230.67
雜收入	1,096	9,573.24	3,707.64	6,187.46	10,335.91	12,366.08
繰越金	500	13,552.21	20,473.08	39,351.63	190,950.08	1,030.27
財產賣拂代	135	—	—	—	—	750.00
市債	—	594,800.00	213,200.00	—	—	—
計	279,484	868,049.44	478,994.16	272,010.67	337,239.18	490,534.48

## 第一五 市特別會計水道費歲出經常部 (年度)

	豫算	決算				
	昭和十年	昭和九年	昭和八年	昭和七年	昭和六年	昭和五年
事務所費	28,028	28,922.92	28,797.53	30,290.98	34,221.43	39,193.49
給水費	18,857	11,775.67	14,564.48	9,016.16	6,669.48	28,030.13
機械器具費	201	7.75	109.19	324.93	234.17	142.24
維持費	13,641	10,926.94	12,804.83	17,276.83	14,289.91	12,434.46
財產費	110	117.15	117.80	117.90	118.03	119.77
雜支出	2	—	—	—	—	—
量水器費	—	—	—	—	—	—
豫備費	1,000	—	—	—	—	—
計	61,839	51,750.43	56,393.83	57,026.80	55,533.02	79,910.09

第一六 市特別會計水道費歲出臨時部 (年度)

	豫算	決算				
	昭和十年	昭和九年	昭和八年	昭和七年	昭和六年	昭和五年
公道地下細管布設費	9,282	6,703.91	3,758.41	4,557.44	6,032.68	19,093.39
公債費	208,363	807,316.56	208,331.19	183,061.49	199,734.40	195,378.44
工事費	—	—	—	5,891.86	36,587.45	—
殘額整理費	—	—	—	—	—	5,203.48
繼續費本年度支出額	—	—	196,958.52	—	—	—
計	217,645	814,020.47	409,048.12	194,510.79	297,887.55	219,674.31
歲出合計	279,484	865,770.90	465,441.95	251,537.59	353,420.57	299,504.40

第一七 市特別會計都市計畫街路築造費歲入 (年度)

	豫算	決算				
	昭和十年	昭和九年	昭和八年	昭和七年	昭和六年	昭和五年
繰入金	1,098	—	—	—	—	—
負擔金	10,000	22,809.12	—	—	—	—
雜收入	2,111	6,591.44	2.20	—	—	—
市債	71,000	325,900.00	550,900.00	—	—	—
工事費繰越金	218,959	520,493.09	—	—	—	—
計	303,168	875,793.65	550,902.20	—	—	—

第一八 市特別會計都市計畫街路築造費歲出臨時部 (年度)

	豫算	決算				
	昭和十年	昭和九年	昭和八年	昭和七年	昭和六年	昭和五年
繼續費本年度支出額	230,570	575,692.02	30,409.11	—	—	—
第二期街路築造繼續費	72,598	—	—	—	—	—
計	303,168	575,692.02	30,409.11	—	—	—

第一九 市特別會計元大崎區歲入 (年度)

	豫算	決算				
	昭和十年	昭和九年	昭和八年	昭和七年	昭和六年	昭和五年
財産ヨリ生ズル收入	324	277.60	204.31	170.78	—	—
繰越金	26	108.89	162.74	—	—	—
雜收入	2	87.37	38.92	—	—	—
計	352	473.86	405.97	170.78	—	—

第二〇 市特別會計元大崎區歲出經常部 (年度)

	豫算	決算				
	昭和十年	昭和九年	昭和八年	昭和七年	昭和六年	昭和五年
財産費	38	—	—	—	—	—
諸稅及負擔	14	17.10	17.08	8.04	—	—
豫備費	20	—	—	—	—	—
計	72	17.10	17.08	8.04	—	—

第二一 市特別會計元大崎區歲出臨時部 (年度)

	豫算	決算				
	昭和十年	昭和九年	昭和八年	昭和七年	昭和六年	昭和五年
寄附金	280	280.00	280.10	—	—	—
營繕費	—	97.26	—	—	—	—
計	280	377.26	280.00	—	—	—
歲出合計	352	394.36	297.08	8.04	—	—

第二二 市有財産(土地) (十二月三十一日現在)

種別	昭和十年	昭和九年	昭和八年	昭和七年	昭和六年
市役所敷地	3,728	3,722	6,487	6,487	4,303
學校敷地	301,667	290,374	278,219	278,219	104,254
市立病院敷地	25,537	25,537	28,291	28,291	10,890
圖書館敷地	1,897	1,897	4,515	4,515	4,515
居場敷地	2,039	2,039	699	699	699

## 市有財產 (土地) (續)

種別	昭和十年	昭和九年	昭和八年	昭和七年	昭和六年
火葬場敷地	8,252	8,252	9,877	8,119	1,502
墳墓地	37,977	37,977	37,920	37,712	1,915
畜屍埋沒地	6,428	6,428	6,419	6,419	327
宅田	55,593	50,166	50,265	50,265	52,863
畑	32,745	51,249	51,249	48,312	38,900
雜用惡水路	20,385	4,662	4,742	4,742	300
溜池	146,305	146,305	146,807	146,807	4,400
外共有分地	577,985	577,985	577,985	577,985	170,900
公園敷地	77,094	77,094	77,094	77,094	77,000
水道用地	38,592	38,592	12,939	5,452	6,956
公會堂敷地	80,952	80,952	6,956	6,956	80,830
原野	5,525	5,519	5,519	5,519	5,519
池沼	6,788	6,788	6,788	6,738	—
忠魂碑敷地	1,409	1,409	1,409	1,396	—
教員住宅	627	627	627	627	—
八町排水區幹線敷地	1,082	1,082	1,082	1,082	—
野田幹線下水道敷地	46	46	46	—	—
下水處分場敷地	1,385	1,385	1,385	—	—
計	10,304	10,304	10,304	—	—
計	1,463,239	1,441,604	1,350,425	1,312,398	574,773

## 第二三市有財產 (建物) (十二月三十一日現在)

種別	昭和十年	昭和九年	昭和八年	昭和七年	昭和六年
市役所建物	2,543	2,543	2,543	2,354	1,728
學校建物	82,420	82,420	82,420	53,793	40,326
圖書館建物	677	677	677	677	677
公會堂建物	1,177	1,177	1,177	1,177	1,177
市立病院全分院及消毒所建物並隔離病舎	8,450	8,450	8,450	5,722	1,205
火葬場建物	789	789	789	1,011	211
墓地事務所建物	27	27	27	27	27
屠場建物	636	636	636	428	370
公園(動物園)建物	505	505	505	505	505
消防所及唧筒置場建物	105	105	105	27	27
公設市場建物	838	838	838	338	—

## 市有財產 (建物) (續)

種別	昭和十年	昭和九年	昭和八年	昭和七年	昭和六年
職業紹介所建物	215	215	215	215	—
駐在所建物	416	416	416	365	—
教員住宅建物	1,105	—	1,105	929	—
登記所建物	155	152	152	152	—
診療所建物	255	255	255	255	—
公益質屋建物	158	158	158	158	—
公共便所建物	69	69	69	69	—
製管所建物	—	525	513	—	—
下水道處分場內倉庫	53	53	53	—	—
計	100,590	100,010	101,103	68,202	47,954

第二四市有財產 (有價證券) (十二月三十一日現在)  
(圓位未滿切捨)

種別	昭和十年	昭和九年	昭和八年	昭和七年	昭和六年
帝國四分利公債	3,500	3,500	3,500	3,500	1,000
帝國五分利公債	1,000	1,000	1,000	1,000	—
愛知縣農行銀行株券	1,962	1,962	1,962	1,962	1,000
計	6,462	6,462	6,462	6,462	2,000

第二五市有財產 (預金) (十二月三十一日現在)  
(圓位未滿切捨)

種別	昭和十年	昭和九年	昭和八年	昭和七年	昭和六年
御下賜金	1,123	1,088	6,472	6,444	5,473
衛生御下賜金	—	—	101	101	—
市基本基金	—	—	5,124	5,124	1,634
市救護基金	—	—	3,221	3,221	2,371
市物産陳列所積立金	—	—	7,572	7,572	7,329
豐橋高等小學校基本金	—	—	150	150	150
花田尋常小學校基本金	—	—	110	110	110
狹間尋常小學校基本金	—	—	100	100	100
八町尋常小學校基本金	—	—	100	100	100
松葉尋常小學校基本金	—	—	100	100	100
新川尋常小學校基本金	—	—	100	100	100
高師尋常高等小學校基本金	31	31	29	28	—
大崎尋常高等小學校基本金	591	573	552	531	—
福岡尋常高等小學校基本金	—	—	200	200	—
野依尋常高等小學校基本金	—	—	200	200	—
下地尋常高等小學校基本金	—	—	150	150	—
計	1,745	1,692	24,281	24,231	17,467

第二六 市

年次	本年度中借入	償還額	未償還額	利子支拂額
昭和四年	590,000	75,584.52	1,467,615.48	147,911.09
〃 五年	258,500	176,311.23	1,625,388.77	153,593.43
〃 六年	1,446,000	167,940.66	3,079,759.34	154,509.99
〃 七年	929,600	188,487.29	3,736,657.69	183,897.56
〃 八年	1,485,900	206,461.38	4,286,016.66	190,501.81
〃 九年	1,065,800	222,010.62	5,129,806.04	229,400.94
〃 十年	952,800	297,051.19	6,486,736.77	264,648.39

第二七 市

起債ノ目的	借入先	許可年月日	償還期間	
			始	終
小學校新築費	愛知縣農工銀行	昭和七年一月三十日	昭和八年度	昭和十二年度
全	大藏省預金部	全	全	全
全	全	全	全	全
全	全	全	全	全
全	日本生命保	全	昭和九年度	全
學校營繕費	險株式會社	昭和八年三月三十一日	昭和九年度	昭和十三年度
全	全	全	昭和十年度	昭和二十年度
全	全	全	全	全
全	全	全	昭和九年度	昭和十九年度
全	大藏省預金部	全	昭和十年度	昭和二十年度
全	全	全	全	全
全	全	全	全	全
小學校敷地買入並校舎建築費	日本生命保	昭和五年一月二十八日	昭和九年度	昭和十三年度
全	險株式會社	全	全	全
小學校舎移轉費	全	昭和五年五月二十日	全	昭和十四年度
小學校營繕費	全	昭和七年三月三十日	全	昭和十五年度
全	全	全	全	全
全	全	昭和七年七月二十九日	全	昭和十六年度

公 債 (年度)

現住戸數一戸當				現住人口一人當			
償還額	未償還額	利子支拂額	計	償還額	未償還額	利子支拂額	計
4.15	80.66	8.15	93.06	0.78	15.06	1.52	17.36
9.69	89.34	8.44	107.47	1.82	16.74	1.58	20.14
9.07	166.28	8.34	183.69	1.69	31.06	1.56	34.31
7.25	143.67	7.07	157.99	1.32	26.21	1.29	28.82
7.74	160.72	7.14	175.60	1.42	29.58	1.31	32.31
8.14	188.08	8.41	204.63	1.50	34.72	1.55	37.77
10.56	239.23	9.76	259.55	2.06	44.99	1.84	48.89

債 (一般會計) (昭和十年十二月三十一日現在) 其ノ一

利率	利子支拂期	起債濟額	償還額	未償還額
四分二厘	九月・三月	76,000	36,027.44	39,972.56
全	八月・二月	42,000	19,909.90	22,090.10
全	六月・十二月	38,300	18,354.48	19,945.52
三分二厘	九月・三月	37,100	17,814.26	19,285.74
四分五厘	全	107,900	50,567.04	57,332.96
全	全	85,300	23,628.37	61,671.63
全	全	13,000	463.17	12,536.83
全	全	24,700	880.02	23,819.98
全	全	15,900	1,738.00	14,162.00
三分二厘	八月・二月	26,300	1,006.81	25,293.19
全	全	17,900	685.25	17,214.75
全	全	13,900	532.12	13,367.88
四分五厘	九月・三月	20,000	17,044.96	8,955.04
全	全	25,000	13,979.35	11,020.65
全	全	17,900	7,993.28	9,906.72
全	全	14,000	4,750.72	9,249.28
全	全	6,000	2,003.57	3,996.43
全	全	10,000	2,373.20	7,626.80

市

起債ノ目的	借入先	許可年月日	償還期間	
			始	終
小學校舎改築費	日本生命保 險株式會社	昭和七年二月十七日	昭和九年度	昭和十五年度
全	全	昭和七年五月二十三日	全	昭和十六年度
小學校建築費	全	昭和三年九月六日	全	昭和十二年度
全	全	全	全	全
小學校舎増築費	全	昭和七年八月二十六日	全	全
小學校營繕費	全	昭和九年八月二十四日	昭和十一年度	昭和十七年度
全	大藏省預金部	全	全	全
結核療養所建設費	全	昭和九年十月五日	昭和十年度	—
梅田川改修 用地買收費	全	昭和九年十月十八日	全	—
中小商工業 資金融付	簡易保險局	昭和六年二月十八日	昭和六年度	昭和十年度
産業振興失業 救済資金貸付	愛知縣	昭和六年三月二日	昭和七年度	昭和十一年度
失業救済農業共 同事業資金貸付	全	昭和六年七月四日	全	全
小學校營繕費	大藏省預金部	昭和十年六月二十二日	昭和十三年度	昭和十九年度
一般會計合計				

市

起債目的	借入先	許可年月日	償還期間	
			始	終
水道布設費	日本勸業銀行	昭和二年二月二十六日	昭和五年度	昭和二十一年度
全	全	全	全	昭和二十二年度
全	全	全	全	全
全	全	全	全	昭和二十三年度
全	愛知縣農工銀行	全	昭和八年度	全
全	全	全	全	全
水道布設費借替 水道擴張費	一般公募	昭和八年五月三十一日	昭和九年度	全
下水道築造費	愛知縣農工銀行	昭和六年九月二十五日	昭和十一年度	昭和二十五年
全	全	昭和七年十二月廿七日	昭和十二年度	昭和二十六年
全	大藏省預金部	全	全	全
全	全	昭和八年八月二十二日	全	昭和二十七年
全	全	昭和九年八月二日	昭和十三年度	昭和二十八年
全	全	全	全	全
全	全	昭和八年八月二十三日	昭和十年度	昭和二十四年
全	全	昭和九年八月二日	全	昭和二十八年
全	一般公募	昭和八年九月十八日	全	昭和三十一年
全	全	昭和九年八月二日	全	昭和二十九年
都市計畫街路 築造費	大藏省預金部	昭和八年九月十八日	昭和十三年度	昭和十九年度

債 (一般會計)

(昭和十年十二月三十一日現在) 其ノ二

利率	利子支拂期	起債済額	償還額	未償還額
四分五厘	九月・三月	40,000	13,574.50	26,425.50
全	全	6,500	1,523.91	4,976.09
全	全	10,000	6,774.75	3,225.25
全	全	3,000	2,002.42	997.58
全	全	21,500	10,076.40	11,423.60
全	全	8,000	—	8,000.00
三分二厘	八月・二月	30,000	—	30,000.00
全	全	33,000	16,369.05	16,630.95
全	全	18,000	8,928.57	9,071.43
五分四厘	三 月	30,000	26,485.60	3,514.40
三分六厘	八月・二月	65,000	44,063.05	20,936.95
全	全	700	474.56	225.44
三分二厘	全	83,000	—	83,000.00
		939,900	344,024.75	595,875.25

債 (特別會計)

其ノ一

利率	利子支拂期	起債済額	償還額	未償還額
四分八厘	九月・三月	283,200	66,679.18	216,520.82
全	全	287,000	62,001.33	224,998.67
全	全	303,000	65,457.83	237,542.17
全	全	129,800	25,803.09	103,996.91
四分四厘	全	449,900	51,383.42	398,516.58
全	全	248,700	28,404.23	220,295.77
四分五厘	全	808,000	39,000.00	769,000.00
四分二厘	全	390,000	—	390,000.00
三分八厘	全	314,000	—	314,000.00
三分二厘	全	76,000	—	76,000.00
全	全	425,000	—	425,000.00
全	全	120,000	—	120,000.00
三分八厘	五月・十一月	416,000	—	416,000.00
三分二厘	九月・三月	55,000	1,442.75	53,557.25
三分八厘	五月・十一月	44,000	800.27	43,199.73
四分五厘	九月・三月	157,000	1,300.00	155,700.00
全	全	57,000	900.00	56,100.00
三分八厘	五月・十一月	123,000	—	123,000.00

市

起債目的	借入先	許可年月日	償還期間	
			始	終
都市計畫街路築造費	日本生命保險株式會社	昭和八年九月十八日	昭和十一年度	昭和十三年度
全	全	全	昭和十三年度	昭和十九年度
全	全	全	全	昭和二十年度
全	一般公募	全	全	全
公益質屋費	愛知縣	昭和七年六月二十九日	昭和十一年度	昭和廿五年度
豐橋病院建設並救護施設費	一般公募	昭和九年九月十八日	昭和十年度	昭和十七年度
特別會計合計	—	—	—	—
合計	—	—	—	—

第二八 諸 稅

年次	直接國稅	縣稅	市稅	計
昭和六年	394,122 <sup>円</sup>	339,628 <sup>円</sup>	591,370 <sup>円</sup>	1,444,449
〃 七年	365,054	481,735	620,990	1,296,052
〃 八年	413,428	506,344	761,475	1,681,247
〃 九年	433,986	554,755	821,553	1,810,294
〃 十年	441,923	538,780	803,042	1,783,745

第二九 市

	昭和十年		昭和九年	
	調定額	實收額	調定額	實收額
地租附加稅	67,591 <sup>円</sup>	66,820 <sup>円</sup>	64,799 <sup>円</sup>	64,074 <sup>円</sup>
特別地稅附加稅	4,488	4,479	4,431	4,425
營業收益稅附加稅	99,470	95,883	93,346	89,989
所得稅附加稅	20,080	19,549	19,307	18,907
取引所營業附加稅	32	32	55	55
家屋稅附加稅	386,569	373,171	385,000	372,388
營業稅附加稅	13,540	12,550	13,594	12,525
雜種稅附加稅	211,272	206,548	241,021	225,283
計	803,042	779,032	821,553	397,646

債 (特別會計)

其ノ二

利率	利子支拂期	起債濟額	償還額	未償還額
四分六厘	九月・三月	79,900 <sup>円</sup>	— <sup>円</sup>	79,900.00 <sup>円</sup>
全	全	348,000	—	348,000.00
全	全	175,900	—	175,900.00
四分三厘	全	150,000	—	150,000.00
三分六厘	全	43,000	—	43,000.00
四分四厘	全	195,000	—	195,000.00
—	—	5,678.400	343,172.10	5,335,227.90
—	—	6,618,300	687,196.85	5,931,103.15

負 擔

現住一戶當				現住一人當			
直接國稅	縣稅	市稅	計	直接國稅	縣稅	市稅	計
21.27 <sup>円</sup>	18.34 <sup>円</sup>	31.93 <sup>円</sup>	71.54 <sup>円</sup>	3.97 <sup>円</sup>	3.43 <sup>円</sup>	5.96 <sup>円</sup>	13.36 <sup>円</sup>
14.04	18.52	23.88	64.31	2.56	3.38	4.36	10.30
15.17	18.98	28.56	62.71	2.80	3.49	5.26	11.55
15.91	20.36	30.15	66.42	2.94	3.76	5.50	12.26
16.29	19.86	29.60	65.75	3.10	3.72	5.66	12.48

稅 (年度)

昭和八年		昭和七年		昭和六年	
調定額	實收額	調定額	實收額	調定額	實收額
61,447 <sup>円</sup>	60,742 <sup>円</sup>	37,905 <sup>円</sup>	37,206 <sup>円</sup>	20,826 <sup>円</sup>	20,363 <sup>円</sup>
4,293	4,280	2,219	2,195	677	675
80,218	79,603	88,812	85,699	79,333	76,494
17,175	17,039	17,707	17,072	17,037	16,615
88	88	221	221	247	247
376,596	362,054	274,878	248,343	263,442	253,483
11,790	10,975	12,455	10,916	12,312	10,986
209,867	202,656	186,793	176,962	197,496	186,161
761,474	737,437	620,990	578,614	591,370	565,024



## 第三〇 市 税 納

年 次	豫算額	調定額	實收額	豫算 = 對スル比較			
				調 定		收 入	
				増	減	増	減
果							
昭 和 六 年	622,057	591,370	565,024	—	30,687	—	57,033
〃 七 年	650,547	620,990	578,613	—	29,557	—	71,934
〃 八 年	779,499	761,475	737,437	—	18,024	—	42,062
〃 九 年	809,196	821,553	797,646	12,357	—	—	11,550
〃 十 年	837,513	803,042	779,032	—	34,471	—	58,481
細							
地 租 附 加 税	69,456	67,591	66,820	—	1,865	—	2,636
特 別 地 税 附 加 税	4,685	4,488	4,479	—	197	—	206
營 業 收 益 税 附 加 税	99,978	99,470	95,883	—	508	—	4,095
所 得 税 附 加 税	19,961	20,080	19,549	119	—	—	412
取 引 所 營 業 税 附 加 税	70	32	32	—	38	—	38
家 屋 税 附 加 税	393,885	286,569	373,171	—	7,316	—	20,714
營 業 税 附 加 税	13,486	13,540	12,550	54	—	—	936
雜 種 税 附 加 税	235,992	211,272	206,548	—	24,720	—	29,444
計	837,513	803,042	779,032	173	34,644	—	58,481

## 税 状 態 (年度)

實 收 額 中			缺 損	翌年度へ繰越	納 税 歩 合
納期中完納	納期後完納	處分完納			
年					
338,955	220,972	5,097	576	25,671	96
379,826	197,681	1,107	94	42,282	93
462,586	271,707	3,141	363	23,675	96
508,628	287,940	1,078	403	23,504	97
492,922	285,207	903	187	23,823	97
別 (昭和十年)					
49,692	17,082	46	—	771	98
4,268	211	—	—	9	99
46,216	49,593	74	43	3,544	96
12,354	7,190	5	—	531	93
32	—	—	—	—	100
227,654	144,878	639	46	13,352	96
4,855	7,666	29	21	969	92
147,851	58,587	110	77	4,647	97
492,922	285,207	903	187	23,823	97

第三一 市税滞納處分 (年度)

年次	督促状發付		財産差押		處分執行徴収		處分執行缺損		翌年度へ繰越	
	人員	金額	人員	金額	人員	金額	人員	金額	人員	金額
昭和六年	12,955	74,544	202	9,043	11	606	90	678	6,781	25,670
〳 七年	16,035	120,108	126	1,106	47	134	5	21	9,353	42,281
〳 八年	14,073	96,437	254	3,008	14	133	103	363	6,710	23,675
〳 九年	11,822	76,173	175	1,002	12	76	140	403	5,421	23,504
〳 十年	11,704	67,957	262	4,500	70	903	94	187	5,674	23,823

第三二 囑託徴収 (年度)

	昭和十年				昭和九年				昭和八年			
	府縣稅		市町村稅		府縣稅		市町村稅		府縣稅		市町村稅	
	人員	金額	人員	金額	人員	金額	人員	金額	人員	金額	人員	金額
囑託徴収シタルモノ	10	16	16	20	9	13	18	18	16	32	22	56
受託徴収シタルモノ	110	156	74	180	102	126	72	174	99	282	68	194

第三三 市 税

年次	地租附加稅	特附加地稅	營附業收加益稅	所附得加稅	取營引業所稅	家附屋加稅	營附業加稅	電柱稅	瓦斯管稅	軌道稅	不取動得產稅	金庫稅	自動車稅
昭和六年	宅地 0.392 其他 0.927	0.04144	0.840	0.098	0.100	3.88	1.00	4.00	4.00	4.00	2.00	1.50	1.00
〳 七年	0.460	0.01736	0.920	0.098	0.100	4.317	1.00	4.00	4.00	4.00	2.00	1.50	1.00
〳 八年	0.660	0.0248	0.920	0.098	0.100	4.307	1.00	3.50	4.00	4.00	2.00	1.50	1.00
〳 九年	0.697	0.025947	0.920	0.098	0.100	4.365	1.00	3.50	3.50	3.50	2.00	1.50	1.00
〳 十年	0.722	0.027094	0.920	0.098	0.100	4.365	1.00	3.50	3.50	3.50	2.00	1.50	1.00

備考 昭和七年以降特別地稅附加稅ノ賃貸價格ニ對スル歩合ナリ。

第三四 國 税

	昭和十年		昭和九年		昭和八年	
	調定額	實收額	調定額	實收額	調定額	實收額
所得稅	41,500	40,730	44,634	43,647	78,504	78,464
地租	34,293	34,293	34,418	34,418	40,623	40,623
田畑租	135,359	135,286	126,943	126,850	236,255	236,021
畑租	21,782	21,717	23,620	23,620	95,381	95,377
宅地租	11,845	11,845	11,994	11,994	58,880	58,880
雜地租	62,059	62,065	58,591	58,586	107,448	107,408
營業收益稅	934	934	948	948	11,033	11,033
資本利子稅	89,547	89,249	85,791	85,345	166,180	165,903
相續稅	15,984	15,984	16,038	16,038	21,042	21,042
續業稅	28,302	28,172	30,915	30,603	64,210	63,791
酒造稅	—	—	—	—	1,076	1,076
清涼飲料稅	127,585	127,548	140,428	140,428	442,522	442,482
砂糖消費稅	22,029	22,029	23,217	23,217	26,139	26,139
織物消費稅	255,584	255,584	195,152	195,152	198,043	198,034
取引所營業稅	9,541	9,541	5,834	5,834	2,625	2,625
取引稅	316	316	550	550	884	884
計	1,672	1,672	3,128	3,128	5,093	5,093
計	858,332	857,025	802,201	800,358	1,555,929	1,554,875

賦 課 率 (本稅一圓=付キ) (年度)

自動自轉車稅	狩獵稅	遊興稅	舟稅	自轉車稅	畜犬稅	備人稅	興行稅	藝妓稅	漁業稅	煽風機稅	船舶取得稅	馬車、人力車、小車稅
1.20	1.00	2.50	1.00	1.00	勞役用 0.80 其ノ他 1.00	1.00	1.00	1.00	1.00	1.00	1.00	0.80
1.00	1.50	2.50	1.00	0.80	勞役用 0.80 其ノ他 1.00	1.00	1.00	1.00	1.00	1.00	1.00	0.80
1.00	1.50	2.50	0.80	0.80	1.00	1.00	1.00	0.90	0.80	1.00	1.00	0.70
1.00	1.50	2.50	0.80	0.80	1.00	1.00	1.00	0.90	0.80	1.00	1.00	0.70
1.00	1.50	2.50	0.80	0.80	勞役用 0.50 其ノ他 1.00	1.00	1.00	0.90	0.80	1.00	1.00	0.70

第三五 地租納額別人員

年次	500	200	100	50	30	20	15	10	7	5	3	1	一圓未滿	計
	円以上	円以上	円以上	円以上	円以上	円以上	円以上	円以上	円以上	円以上	円以上	円以上	円以上	
昭和六年	5	12	54	141	226	256	276	345	434	466	632	1,012	1,453	5,312
〳 七年	6	18	66	169	332	250	619	1,174	1,210	1,217	1,326	3,135	3,198	12,990
〳 八年	6	18	66	175	346	534	683	1,174	1,240	1,230	1,356	3,218	3,323	13,314
〳 九年	6	18	69	171	339	530	635	1,205	1,209	1,235	1,355	2,592	3,067	12,431
〳 十年	6	18	69	172	337	551	641	1,207	1,215	1,237	1,310	2,613	3,094	12,470

第三六 國稅滯納處分 (年度)

	督促狀發付		財産差押		處分執行徴収		處分執行缺損		翌年度へ繰越	
	人員	金額	人員	金額	人員	金額	人員	金額	人員	金額
累年										
昭和六年		1,325		43,330	73	848	—	—	—	111
〳 七年		1,875		38,964	14	263	—	—	—	132
〳 八年		2,047		28,378	22	117	—	—	3	33
〳 九年		1,583		31,134	35	156	—	—	—	45
〳 十年		2,131		31,207	40	795	1	1	11	81

細別 (昭和十年)

所得稅	人員	金額	人員	金額	人員	金額	人員	金額	人員	金額
第一種	121	11,653	5	105	—	—	—	—	9	1,713
第二種	—	—	—	—	—	—	—	—	—	—
第三種	297	3,624	10	374	—	—	—	—	12	148
地租										
田租	202	188	—	—	—	—	—	—	4	3
畑租	236	137	4	1	—	—	—	—	—	—
宅地租	414	1,755	2	1	1	1	—	—	5	4
雜地租	17	3	—	—	—	—	—	—	—	—
個人營業收益稅	647	6,136	16	278	—	—	7	45	7	55
法人營業收益稅	122	5,499	3	36	—	—	—	—	6	249
資本利子稅	24	79	—	—	—	—	—	—	—	—
相續稅	47	2,097	—	—	—	—	—	—	2	107
鑛業種	—	—	—	—	—	—	—	—	—	—
酒稅	4	36	—	—	—	—	4	36	—	—
清涼飲料水稅	—	—	—	—	—	—	—	—	—	—
砂糖消費稅	—	—	—	—	—	—	—	—	—	—
織物消費稅	—	—	—	—	—	—	—	—	—	—
取引所稅	—	—	—	—	—	—	—	—	—	—
營業稅	—	—	—	—	—	—	—	—	—	—
取引稅	—	—	—	—	—	—	—	—	—	—
計	2,131	31,207	40	795	1	1	11	81	45	2,279

第三七 縣 稅 (年度)

	昭和十年		昭和九年		昭和八年	
	調定額	實收額	調定額	實收額	調定額	實收額
地租附加稅	140,951	139,309	146,660	145,024	150,371	148,502
特別地稅	6,820	6,592	6,534	6,525	6,654	6,637
營業收益稅附加稅	81,070	78,419	80,227	77,616	63,595	61,541
所得稅附加稅	78,884	77,032	80,095	78,597	66,215	64,811
取引所營業稅附加稅	32	32	55	55	88	88
家屋稅	88,586	85,381	88,251	85,221	87,478	83,761
營業稅	13,539	12,537	13,587	12,513	11,849	10,948
雜種稅	126,608	121,438	137,571	131,210	118,948	110,999
都市計畫特別稅	2,291	2,202	1,774	1,705	1,204	1,160
計	538,781	522,942	554,754	538,466	506,402	488,447

第三八 國稅個人營業收益額業態別 (年度)

	昭和十年		昭和九年		昭和八年	
	人員	純益額	人員	純益額	人員	純益額
物品販賣業	1,943	1,867,580	1,929	1,766,779	1,852	1,722,800
金錢貸付業	69	104,140	65	103,350	67	133,720
物品貸付業	1	450	2	1,000	3	1,550
製造業	381	449,910	250	371,560	304	655,610
運送業	48	34,650	35	23,610	28	19,110
請負業	158	140,100	147	131,630	125	108,010
印刷業	18	14,160	18	14,540	13	11,550
寫真業	17	14,700	16	14,290	16	13,360
旅人宿業	29	32,070	29	29,638	33	32,860
料理店業	174	159,640	166	159,772	173	150,140
周旋業	17	9,790	18	11,350	16	10,120
代理業	7	11,980	7	12,170	7	11,490
問屋業	92	131,300	100	143,170	88	141,660
計	2,934	2,970,470	2,782	2,782,870	2,725	3,011,980

第三九 縣稅滯納處分 (年度)

年次	督促狀發付		財産差押		處分決行徴收		處分決行缺損		翌年度へ繰越	
	人員	金額	人員	金額	人員	金額	人員	金額	人員	金額
昭和六年	12,955	74,544	120	1,032	1	2	59	247	7,393	20,486
〃 七年	16,918	78,033	134	557	33	68	33	102	9,385	27,044
〃 八年	14,422	65,215	198	1,674	14	47	94	187	8,050	17,768
〃 九年	12,090	51,146	188	735	9	20	140	247	5,616	16,041
〃 十年	12,089	42,674	262	901	11	421	60	145	7,053	15,479

第四〇 縣稅營業稅額及員數 (年度)

	昭和十年		昭和九年		昭和八年	
	人員	金額	人員	金額	人員	金額
物品販賣小賣業	2,111	5,142	2,137	4,661	2,361	4,628
物品販賣卸賣業	153	351	233	1,123	300	1,542
物品販賣製造業	1,080	2,602	1,100	3,295	1,319	2,203
土木建築業	157	241	139	128	122	96
其他請負業	387	792	349	574	338	608
金錢貸付業	16	56	15	49	15	40
物品貸付業	10	26	8	20	5	27
運送業	43	171	37	136	26	109
印刷業	31	75	28	48	28	68
寫真業	7	17	4	10	4	9
料理店業	51	271	32	111	33	122
周旋業	97	142	63	101	63	83
代理業	5	21	5	21	6	19
仲立業	14	38	10	25	9	21
問屋業	7	17	7	17	20	41
宿屋業	43	104	39	90	34	88
湯屋業	50	233	49	233	49	236
置屋業	97	1,095	102	985	102	840
理髮業	314	1,086	310	1,056	327	1,107
遊技場業	974	974	869	840	40	807
寄席業	71	86	62	64	2	155
計	5,718	13,540	5,598	13,587	5,203	12,849

第四一 納稅組合 (十二月三十一日現在)

年次	組合數	加入戶數	組合獎勵交付金
昭和六年	47	2,530	762
〃 七年	164	6,200	857
〃 八年	171	6,223	4,317
〃 九年	180	6,602	9,407
〃 十年	182	6,696	8,997

第十五編

市 政

### 第一 議員及選舉有權者

年次	貴族院		衆議院		縣會		市會	
	議員	互選資格者	議員	選舉有權者	議員	選舉有權者	議員	選舉有權者
昭和六年	—	8	—	16,169	2	15,973	36	15,973
〳 七年	—	9	2	24,476	3	23,544	36	23,544
〳 八年	—	9	2	25,141	3	24,313	36	24,313
〳 九年	—	9	2	26,079	3	25,402	36	25,402
〳 十年	—	9	2	27,451	3	26,233	36	26,233

### 第二 衆議院議員選舉

年次	選舉區	議員數	選舉有權者	投票數			失格者	棄權者	有權者百ニ對スル棄權者
				有效	無效	計			
大正六年	—	—	1,250	1,161	1	1,162	—	88	7.0
〳 九年	2	1	2,473	4,340	3	2,343	—	130	5.3
〳 十三年	2	—	2,910	2,711	11	2,722	57	131	4.2
昭和三年	5	—	15,493	10,817	54	10,871	1,420	3,202	22.7
〳 五年	5	—	15,801	12,071	52	12,123	152	3,526	22.5
〳 七年	5	—	16,561	12,499	63	12,562	142	3,857	23.5

備考 大正六、九年ノ選舉權者トハ選舉當日選舉權ヲ有シタルモノナリ

### 第三 縣會議員選舉

年次	議員數	選舉有權者	投票數			失格者	棄權者	有權者百ニ對スル棄權者
			有效	無效	計			
大正八年	2	2,091	1,481	5	1,486	190	415	22.9
〳 十二年	2	3,235	2,645	19	2,664	167	404	13.2
昭和二年	2	13,588	8,165	93	8,258	1,947	3,383	29.1
〳 六年	2	15,973	10,765	75	10,844	1,388	3,741	25.6
〳 十年	3	25,402	14,790	112	14,901	1,032	9,469	38.8

### 第四 市會議員選舉

年次	議員數	選舉有權者				投票數			失格者	棄權者	有權者百ニ對スル棄權者
		一級	二級	三級	計	有効	無効	計			
大正五年	36	101	384	2,158	2,643	2,200	43	2,243	—	400	15.1
〳 九年	36	82	378	2,288	2,748	3,439	16	3,455	—	293	10.6
〳 十三年	36	1,472	5,476	—	6,948	6,251	55	6,306	—	642	9.2
昭和三年	36	—	—	—	14,878	11,212	90	11,302	1,679	1,897	13.9
〳 七年	36	—	—	—	23,105	19,247	234	19,481	1,520	2,104	9.7

備考 大正十三年以降ノ選舉權者ハ選舉當日選舉權ヲ有シタルモノナリ

### 第五 市會及市參事會

年次	市會					市參事會	
	開會度數	會議日數	議事件數			開會日數	議決件數
			決了	未了	計		
昭和十年	3	6	70	—	70	6	23

### 第六 市會議員年齡及職業別

年次	年齡						職業						
	三十才未滿	四十才未滿	五十才未滿	六十才未滿	六十才以上	計	商業	工業	農業	醫師	會社員	其他	計
昭和十一年	—	3	11	15	7	36	14	9	3	1	4	5	36



### 第九 退隱料受領者 (十二月三十一日現在)

年次	主事		所長		書記		技手		掃除巡視		計	
	人員	金額	人員	金額	人員	金額	人員	金額	人員	金額	人員	金額
昭和六年	6	2,612	—	—	14	4,223	1	368	1	192	22	7,395
〳 七年	7	3,242	—	—	15	4,475	1	368	1	192	24	8,277
〳 八年	7	3,242	1	192	24	6,829	1	368	1	192	34	10,823
〳 九年	7	3,242	1	192	29	8,201	1	368	1	192	39	12,195
〳 十年	7	3,242	1	192	30	8,547	2	826	1	192	41	12,999

### 市内官公衛

名	稱	所在地
豐橋市役所	役所	西八町
歩兵第十聯隊	聯隊	中八町
豐橋聯隊區司令部	司令部	東八町
工兵第三聯隊	聯隊	向山町
豐橋憲兵分隊	分隊	富本町
豐橋憲兵分隊西八町憲兵分隊駐所	駐所	富西八町
豐橋陸軍病院	病院	中野町
第三師團經理部豐橋出張所	出張所	町
第三師團兵器部豐橋出張所	出張所	〃
名古屋兵器廠豐橋倉庫	倉庫	橋良町
豐橋陸軍教導學校	學校	北丘町
豐橋區裁判所	裁判所	中八町
名古屋刑務所豐橋出張所	出張所	東八町
豐橋區裁判所高師出張所	出張所	南榮町
豐橋警察署	警察署	中八町
豐橋稅務署	稅務署	東八町
農林省水產試驗場豐橋分場	分場	神野新田町
豐橋市農會	農會	西八町

### 市内官公衛 (續)

名	稱	所在地
帝室林野管理局名古屋支局豐橋出張所	出張所	中八町
名古屋地方專賣局豐橋出張所	出張所	花田町
豐橋驛	驛	〃
豐橋驛電信取扱所	取扱所	〃
豐橋郵便局	郵便局	札木町
萱町郵便局(三等)	郵便局	札木町
西新町郵便局(〃)	郵便局	西新町
新川郵便局(〃)	郵便局	新川町
花田郵便局(〃)	郵便局	花田町
東田郵便局(〃)	郵便局	東田町
大山塚郵便局(〃)	郵便局	東花田町
小池郵便局(〃)	郵便局	小花田町
小牟呂郵便局(〃)	郵便局	小牟呂町
北島郵便局(〃)	郵便局	北島町
下地郵便局(〃)	郵便局	下地町
松山郵便局(〃)	郵便局	花田町
旭町郵便局(〃)	郵便局	旭町
前田郵便局(〃)	郵便局	旭前町
豐橋土木工區事務所	事務所	西八町
愛知縣蠶業取締所豐橋支所	支所	花田町
愛知縣製絲試驗場	試驗場	〃
愛知縣繭檢定場	檢定場	〃
豐橋商工會議所	議所	〃
愛知縣豐橋財務出張所	出張所	西八町
縣立水產試驗場三河灣養殖作業場	作業場	西大崎町
愛知縣農事試驗場小麥原種圃	種圃	西八町
愛知縣農產物檢查所豐橋出張所	出張所	〃
豐橋林產物檢查出張所	出張所	〃

昭和十二年三月十三日印刷  
昭和十二年三月十八日發行

(非賣品)

# 豐橋市役所

豐橋市西八町九十二番地

印刷者 田中周平

豐橋市西八町九十二番地

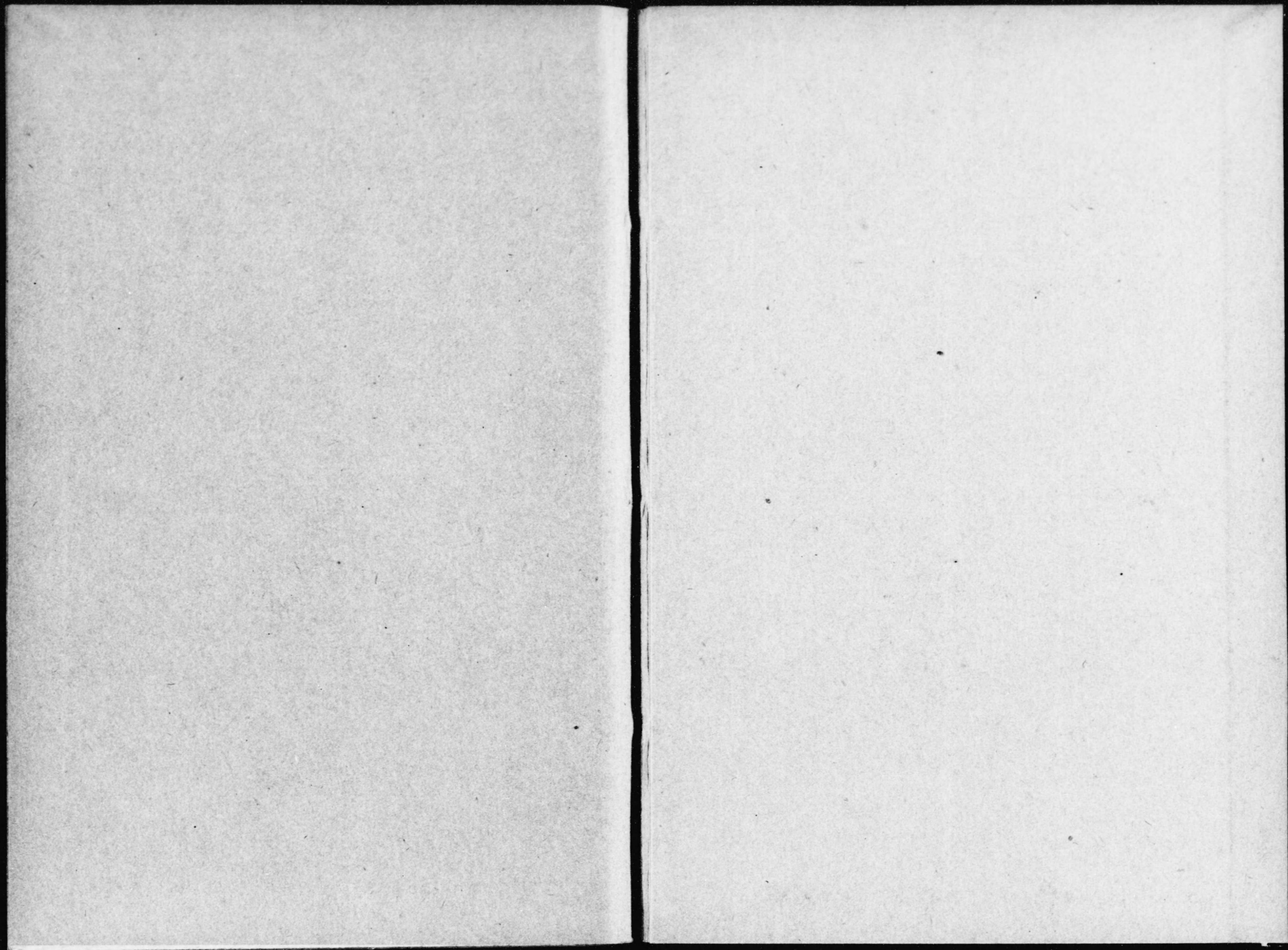
印刷所 三陽堂印刷所

電話二二四三番



14.4

1055



14.4  
1055

14.4  
1055