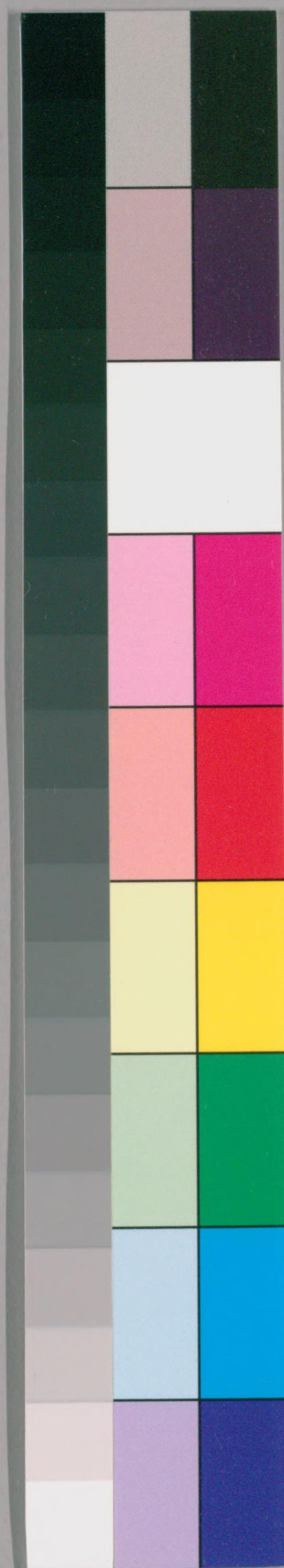


特1  
1845



国立国会図書館 タイトル『茶事談』 請求記号 特1-1845

ガラス使用





茶事談序

茶道の源遠く唐より傳へて足ひ

此大和にも亦是として玩心

少禮を後幸はて立て其專

身少分はるまじ世々の好士道と一

み態を志すありて支流を

分れ世家より道統あり進絶

了く其徒久堅乃星此





陳をうらむるも此を好むくよ初也  
指をとしてかうゆふは取あらんや  
きんと此さの温觴を竹徳に  
来き家の類ひ人の知しと好く  
と吾師常よとをうれわて言  
必あくあ及みぬるを全はれ初より  
師の側を侍りて凡對客乃夜  
話雪月の閑談且夕の閑とを後

一いしこも寸ゆあく普く  
録しを編とあは然はし  
此書を里巷に鄙語に  
いぶる成拙を筆をとりてい  
付たりぬれをこい先と遠  
人吐嘲とかえりみこに似こ  
體と又同志のゆかに笑ひ  
料のまぬともあきしと



題しし多しとてつるふ  
うしありぬ

字珠

南秀女序



茶事談

和漢茶之濫觴

南秀女著



夫茶道ハ隱君子ノ玩弄ニシテ風雅禮式ヲ專トス中華ニ  
テハ初ハ南邦ノ人ノニ茶ヲ飲フヲ知テ北國ノ人ハコレヲ知  
ズ異ノ孫皓韋昭ニ茶ヲ與テ酒ニ代シメ又謝安陸納ガ家  
ニ詣リシ時茶菓ヲ設テ馳走セシ事アリ此時一デハ南  
方ニノニ茶ヲ知テ北人ハ知ズ唐ノ開元年中ニ太山靈巖  
寺ノ和尚寺中座禪スル僧ニ茶ヲ飲シメテ眠ヲ除シム  
此ヨリ普ク茶ヲ飲事ヲ知ドモ未茶ノ禮式定ラズ唐



ノ陸羽ニ至テ始テ茶禮ヲ定ム陸羽字ハ鴻漸復州竟陵ノ  
人ナリ陸羽初メ我姓ヲ知ズ依テ自筮シテ風山漸ノ卦  
ヲ得テ上九ノ爻ニ當レリ其辭ニ曰ク上九鴻漸于陸其  
羽可用爲儀吉トイヘリ是ニ於テ陸羽ノ二字ヲ姓名  
トシ鴻漸ヲ字トス茗溪ニ隱居シテ桑苧翁ト稱レ或  
ハ竟陵子又東岡子ト号ス性茶ヲ嗜好茶經ヲ著シ  
茶ノ功能并ニ煎茶炙茶ノ法ヲ論ジ茶ノ具二十四ヲ  
造ル遠近聞傳テ傾慕スル者コレ多シ就中御史李  
季卿ト云人江南ニ行トキニ陸羽ガ茶ヲ嗜事ヲ聞

テコレヲ爲シ事ヲ請陸羽トキニ黃幘衫ヲ著シ烏紗幘  
ヲイタゞキ茶器ヲ執テ自ラ茶ヲ点シテコレヲス、ム季  
卿兩杯ヲ歎リ茶事畢テ季卿孥ニ命ジテ錢三十  
文ヲ與ヘテコレヲ酬ト本傳ニ見タリ  
招クニ新茶ヲ以テ茶會ヲ催ストギニ茶礼ト号シテ分限相忘ノ  
金銀ヲ送ル事アリ又貴賤男女道路ノ茶店ニヤスミテ茶ヲノムト  
キ茶錢ト号シテ茶代ヲツカハスコト  
皆李卿カ茶礼錢ニモトヅケリ又陸羽建安ニ在時山水ノ  
畫軸一幅ヲ壁間ニカケ古琴一張ヲ側ニ置詩書若  
干卷ヲ案上ニ載テ茶ヲ嗜ミ風雅ヲ專トス茶制衣  
法ヲ定メテ茶攢設茗筴ノ五種ヲ分ト徐曠茶集ニ



見タリ

陸羽ハ唐ノ徳宗ノ貞元ノ末ニ卒ス  
本朝桓武帝ノ延暦年中ニアタル

中華茶事ノ濫觴

カクノゴトク唐ヨリ宋ニ至テ茶ヲ嗜ム事甚シ然ドモ

日本ノ茶禮ノゴトク佗ト名テ富貴ノ人ト雖儉約ヲ事

トスル風雅ノ式法ニ非ズ唯茶ノ製法ト味ト茶ノ色ト

水トヲ論ズルノミナリ

杜子美カ茶譜東溪カ茶論其外茶ノ書多シ今畧之

又日本ニ茶

道ノ權輿シ事ハ上古ヨリ茶ノ木ハ有ト雖人コレヲ用

ル事ヲシラズ人皇五十一代桓武帝ノ御宇ニ最澄傳

大師入唐ノ歸朝ノ時茶ノ木ヲ取歸リ江州坂本ニ

移シ植ルト日吉ノ社記ニ見ヘタリ又五十二代平城帝

ノ大同元年ニ釋空海

弘法大師

歸朝ノ時茶ヲ取歸リ弘

仁年中ニ至リテ嵯峨帝ニ獻ストモイヘリ又東鑑ニハ

建保二年建仁寺ノ榮西大宋ヨリ歸朝ノトキ茶ノ種

ヲ傳ヘ來リ始テ筑前ノ博多ニ裁テ其後鎌倉將軍

ニ奉ル實朝公此茶ヲ喫シテ熟睡ノ病ヲ治スト云

其後梅尾ノ明惠上人博多ノ茶ヲ京ノ梅尾ニ移シ

植或ハ蒸シ或ハ焙スルノ製法ヲ傳受シテ甚茶ヲ

愛セリ是ヨリ貴賤專茶ノ雅趣ヲ知ラ得タリ然

レ本朝ニ末ダ碾石ナカリシユヘ金法曹ニテ抹茶ト



金法曹ハ藥研ノコナリ木ノ藥研ハ元來茶ヲ製スル  
スノ器ナリ故ニ今城及宇治ノ近郷ニ多ク有之  
如此説々

多シテ一定シガタシト雖イハトモ日本紀ニ引茶ノ節會ト

云事アレバ本朝モ茶ハ上古ヨリ有シト見ヘタリ

日本紀ハ人皇四十四代元正帝ノ養老四年ニ舍人親王撰ス其

後四十五代聖武帝ノ天平七年ニ親王薨死ス然レバ傳教弘法ヨリ

前茶ノアルコト明ナリ○予考ルニ碾石ニテ抹茶トナスヲ挽茶ト云

日本紀ニ言所ノ引茶ハ煎茶ヲ衆人ニ引コトナラン欵此時ニイ

ニタ碾ニタ然レレ當世ノ如ク茶會ノ式法ヲ定メ古器珍コキ

石ナシ石ナシ具ヲ玩ブコトハ尊氏將軍八代ノ公方義政公東山殿

ノ時應仁文明ノコロ僧珠光ト云者出テ茶事ノ式

法ヲ定メ珍器ヲ玩ブ珠光ガ門人京左海南都ニ在

三

テ茶道盛ニ行ハル繼テ紹鷗利休等此技ヲ好デ中

與茶事ノ祖トナル應仁ヨリ天正ノ間凡ソ百四十年

此時和漢ノ珍器書畫大ニ集リ今諸方ニ名物ト稱

スル茶器ハ皆此時玩弄シ雅器ナリ

或曰ク尊氏將軍ノトキ佐々木道譽赤松則祐茶ヲ好テ百

眼茶ト云コト古書ニアレトモ其法式分明ナラズ

本朝茶祖珠光傳

往昔和忍南都中ノ御門ト言所ニ村田木ユ市檢校

ト言者アリ檢校ノ官ハ職原大全曰御佛事之時納言參議檢校

有考ルニ木ユ市檢校ハ東大寺ノ大司其事曰之俗檢校又職原曰木ユ寮ハ大ユノ造ル所ト

ナルベシ世人ノ言フ大ユノ棟梁ノ事ナラン一人ノ男子アリ童名



茂吉トイフ茂吉十一歳ノ時同所北市ノ邑稱名寺  
ニ入テ出家トナリ珠光ト号ス十八歳ノ時稱名寺ノ  
中法林庵ニ住ス 今稱名寺ノ奥ニ井アリ法林庵ノ跡ナリ世人珠  
光カ井ト云未審珠光之井ハ北市町ノ地尻  
庵ノ礎石及茶具真書 廿歳頃ヨリ出家ヲ厭唯俗業ヲ  
古墳等寂照寺ノ園ニアリ  
好ミ寺役ヲ怠ル師コレヲ責諫レ用ヒズ終ニ師ト  
兩親トノ勤氣ヲ受法林庵ヲ出テ漂泊ノ身トナル  
稱名寺ハ奥福寺ノ寺中慈尊院ノ別院ニシテ四宗兼學  
ノ寺ナリ此トキノ師ハ了海ト云稱名寺第十一世ノ僧ナリ 其後  
珠光三十歳ノコロ禅僧トナリ京師紫野大徳寺真  
珠菴ニ住ス 真珠菴ニ珠光ノ  
碑アリト云リ未シ知 珠光禅宗ニ歸ノ書ヲ讀ミ

座禅スルニ睡眠スルイ甚シ珠光常ニコレヲナゲキ或時  
名醫何某ニ問テ曰ク余壮年ノ時ヨリ釋門ニ入ト雖  
師ノ教命ニ背キ漂泊ノ身トナリ今當寺ニ入テ法義  
ヲ學ブ然レ座禅ノ時眠ヲ催スコト甚シ公ハ名醫ノ名  
高シ和漢ノ醫書ノ中ニ眠ヲ避ク良藥アラバ吾ガ爲ニコ  
レヲ授ケヨ醫ノ曰ク人トノ生ヲ養ヒ命ヲ保ヲ以テ賢  
トス今ノ世ノ人ヲ見ルニ第一心ノ臟弱キユヘニ面ノ色モ  
アシク眠ルト多シ夫五臟ハ萬物ノ味ヒヲ分好ムモノ  
肝ハ酸ヲ好ミ肺ハ辛ヲ好ミ心ハ苦ヲ好ミ脾ハ甘キヲ



好<sup>シ</sup>腎<sup>シ</sup>ハ<sup>シ</sup>鹹<sup>シ</sup>キ<sup>ク</sup>ヲ好<sup>ム</sup>眠<sup>リ</sup>ヲサマサント思<sup>ハ</sup>唯<sup>ク</sup>茶<sup>ヲ</sup>喫<sup>シ</sup>  
テ心<sup>臟</sup>ヲ養<sup>ベシ</sup>心<sup>ハ</sup>五<sup>臟</sup>ノ君子<sup>ナリ</sup>茶<sup>ハ</sup>苦<sup>味</sup>ノ上<sup>首</sup>  
ニシテ苦<sup>味</sup>ハ又<sup>諸</sup>味<sup>ノ</sup>上<sup>首</sup>ナリ故<sup>ニ</sup>強<sup>テ</sup>茶<sup>ヲ</sup>喫<sup>セ</sup>ハ心<sup>臟</sup>  
強<sup>ク</sup>シテ無<sup>病</sup>ナラン無<sup>病</sup>ナレバ眠<sup>コト</sup>必<sup>ズ</sup>少<sup>シ</sup>神<sup>農</sup>  
食<sup>經</sup>ニヒ人<sup>眠</sup>ルハ病<sup>ナリ</sup>ト有<sup>リ</sup>足<sup>下</sup>大<sup>望</sup>アル身<sup>ナラ</sup>バ生<sup>ヲ</sup>  
養<sup>ヒ</sup>命<sup>ヲ</sup>保<sup>ツ</sup>ベシ茶<sup>ヲ</sup>喫<sup>メ</sup>心<sup>臟</sup>ヲ養<sup>ハ</sup>命<sup>ヲ</sup>保<sup>テ</sup>  
眠<sup>モ</sup>自<sup>ラ</sup>少<sup>カラ</sup>ント云<sup>フ</sup>珠<sup>光</sup>コ<sup>レ</sup>ヲ聞<sup>テ</sup>大<sup>ニ</sup>悦<sup>ビ</sup>ソ<sup>レ</sup>ヨ  
リ柵<sup>尾</sup>ノ茶<sup>ヲ</sup>求<sup>メ</sup>常<sup>ニ</sup>喫<sup>シ</sup>テコ<sup>レ</sup>ヲ味<sup>フ</sup>ニ醫<sup>生</sup>ノ教<sup>ヘ</sup>  
不<sup>違</sup>コ<sup>レ</sup>ヨリ珠<sup>光</sup>茶<sup>ノ</sup>良<sup>薬</sup>タル事<sup>ヲ</sup>知<sup>リ</sup>又<sup>茶</sup>經<sup>ニ</sup>

其<sup>子</sup>

茶<sup>譜</sup>試<sup>茶</sup>論<sup>茶</sup>錄<sup>或</sup>ハ諸<sup>ノ</sup>醫<sup>書</sup>ヲアツ<sup>メ</sup>考<sup>ヘ</sup>見<sup>ル</sup>ニ茶<sup>ノ</sup>  
功<sup>能</sup>類<sup>ヒ</sup>ナキ<sup>ヲ</sup>知<sup>リ</sup>抹<sup>茶</sup>ノ法<sup>ヲ</sup>製<sup>シ</sup>茶<sup>事</sup>ノ式<sup>法</sup>ヲ  
定<sup>ム</sup>此<sup>時</sup>マ<sup>デ</sup>ハ煎<sup>茶</sup>ヲ抹<sup>茶</sup>ニ非<sup>ズ</sup>ト云<sup>説</sup>アリ追<sup>テ</sup>可<sup>考</sup>此<sup>時</sup>丹<sup>房</sup>ヨリ上<sup>林</sup>氏<sup>出</sup>テ五<sup>幾</sup>  
内<sup>ノ</sup>地<sup>ヲ</sup>撰<sup>ン</sup>デ茶<sup>ヲ</sup>植<sup>試</sup>ミルニ何<sup>處</sup>モ土<sup>地</sup>茶<sup>ニ</sup>不<sup>應</sup>  
茶<sup>ノ</sup>味<sup>ヒ</sup>ヨロシカラズ城<sup>州</sup>久<sup>世</sup>郡<sup>ノ</sup>地<sup>茶</sup>ニ應<sup>ノ</sup>味<sup>ハ</sup>ヒ  
柵<sup>尾</sup>ニシトラス故<sup>ニ</sup>茶<sup>園</sup>ヲ宇<sup>治</sup>ノ邑<sup>ニ</sup>定<sup>ム</sup>是<sup>ヨリ</sup>宇<sup>治</sup>  
茶<sup>ノ</sup>名<sup>物</sup>トス譬<sup>ハ</sup>建<sup>寧</sup>府<sup>ノ</sup>顧<sup>渚</sup>山<sup>ノ</sup>茶<sup>ノ</sup>如<sup>シ</sup>ト云<sup>又</sup>其<sup>頃</sup>京<sup>師</sup>紫<sup>野</sup>大<sup>德</sup>寺<sup>ニ</sup>基<sup>子</sup>  
アリ何<sup>ノ</sup>具<sup>ト</sup>モ知<sup>人</sup>ナシコ<sup>レ</sup>ハ往<sup>昔</sup>宋<sup>朝</sup>ヨリ日<sup>本</sup>筑<sup>前</sup>  
ノ博<sup>多</sup>聖<sup>福</sup>禪<sup>寺</sup>安<sup>國</sup>山<sup>聖</sup>福<sup>寺</sup>ハ筑<sup>前</sup>ノ博<sup>多</sup>箱<sup>崎</sup>ニアリ山<sup>門</sup>  
ノ横<sup>額</sup>ハ扶<sup>桑</sup>最<sup>初</sup>禪<sup>窟</sup>六<sup>字</sup>ナリ後<sup>鳥</sup>羽



院ノ宸ニ贈リ來ル茶棚ナリ今茶人ノ真基子此棚ノチニ

大岳山ハ傳ヘ年ヲ歷テ又京師大德禪院ニ來ル珠光

コレヲ見テ是ニ他具ニ非ズト云テ茶事ニ取リ用ヒタリ

其具ハ○風爐凡炉ノ字ハ和漢茶誌○熟盃ヒレツク○分盈建

○炭ヒ櫛ミツコボレ○建水ニ委ク出タリ故ニ畧ス珠光コレヲ茶會ノ本トシ丈方之

室丈方ノ室ハ維摩居士ノ座禪堂ナリ丈間四方ナルニ丈方トイフ

ハ方丈ニ飾テ敬禮ヲ備テ諸人ニ飲シム今茶事ノ極意

是珠光門人多キ中ニ篠道耳或ハ志野基子ノ式法ヲ

傳受ス道耳ヨリ十四屋宗悟ニ傳受シ宗悟ヨリ紹

鷗ニ傳受シ紹鷗又宗易利休ガ茶事ニ器量アルコトヲ

知テ宗易ニ傳受ス宗易ニ至テ大閤秀吉公ノ命ニヨリ

茶會ノ極意ハ一子相傳トナル宗易嫡男眠翁紹安

蹇病ナル故ニ少菴宗淳傳受ス宗淳ヨリ其子宗且

ニ讓ル或曰宗且ハ紹安ノ子ニ宗且故有テ藤村庸軒ニ讓

置庸軒又宗且ノ子江岑宗佐ニ讓帰ス江岑其子

良休宗佐ニ讓リ良休又原叟宗左ニ讓リ原叟宗左ハ久田

休ノ甥ナル故ニ原叟宗左故有テ先々師ニ谷良朴宗鎮

傳受ス時ハ正徳六年四月二十三日不審菴ニテ傳受ス次席ハ青

木如水服部道圓兩人ナリ次席ト云ハ次ノ間ニ居テ茶事



ノ法ヲ見ルノミ 宗鎮是ヲ以テ藝州侯ニ仕官ス實子頼母ト云  
 法躰シテ宗鎮ト号ス近年没ス臺子傳受次席ノ人  
 々ノ姓名記書一卷アリ世人茶ノ會ハ佛家ヨリ出シ  
 トイヒ或ハ禪法ヲ不學茶事ナシ難シナドハ云（リ  
 考ルニ初メ傳教弘法茶ヲ漢土ヨリ取り歸リ宋西  
 明惠茶ノ製法ヲ弘メ後ニ珠光出テ茶事備リ宗悟  
 宗陳禪宗ニテ紹鷗宗易モ亦禪宗ヲ尊ミ宗易  
 ワケテ禪學ヲ好テ大徳寺ノ聚光院古溪和尚ノ弟  
 子トナル是ヨリ茶家代々聚光院ノ且那ニテ世々禪學

ヲ尊ム故ニ大心和尚ノ中條ノ語ニ茶味禪味是同味  
 一休利休非別人一休利休ハ雲上地下ノ事ニテ同日ニ又東坡不可語大心和尚深意有テ書スルヤ不知  
 僧佛印ト茶ヲ以テ往來ス此等ノ事ヨリ世俗唯茶  
 ハ禪ヨリ出ルト思ヘリ附會ノ説可笑ツギアテカインセウ按スルニ茶  
 經茶譜茶錄茶集薈賦此外本朝ノ茶書ニ茶ノ  
 來由禪ヨリ出ル事ナシ茶ハ敬ト禮トヲ以テ飲之  
 玉川子東菌先生皆如此茶會ハ動作ト容貌ヲ第一ト  
 ス是レ則チ敬礼ナリ敬ヲ以テ内  
ヲ正シ義ヲ以テ故ニ茶事ハ禮ヲ第一トス服紗ヲ腰ニサ  
外ヲ方ニスシハサミ出テ客ヲ向フ是佩玉ニ代ル是ヲ以テ茶事



三帖大目

ニ禮アル事ヲ可<sub>レ</sub>知<sub>ル</sub>禮ハ六合ニ満ルモノナリ茶ヨリ道  
ニ入<sub>ル</sub>故ニ茶道ト言フ礼ハ万代不易ナリ  
又ニ茶道ト云事アリ珠光茶ヲ好<sub>ム</sub>風  
雅ヲ以テ近國ニ鳴<sub>ル</sub>故ニ義政公へ召出サレテ公方ノ  
師トナル後南都水門ト云所ニ居<sub>ル</sub>珠光南都へ歸リシハ称  
名寺ノ了花ノ海遷化ノ  
後第十二世一音上ノ時ナリ又實父木ユ市死去ノ後ハ實父ノ家ニ  
モ住リ南都手貝町亦天蓋町  
トモイフ土門氏古ハ松屋源三郎  
ト言フ近代土門  
ト云今東大寺ハ幡ノ神職トナルニ三疊大目ノ茶室アリ珠光好ト云<sub>レ</sub>リ然  
レ珠光ノ時ハ四疊半ニ限リ三疊大目ト云茶室ナシ  
珠光ノ時ハ盆點ニテシカモ甚臺天目ナリ右ノ茶室ハ珠

甚臺子

棚

光門人引拙古市等カ好ナル<sub>レ</sub>篠道耳宗悟宗陳ニ  
テ甚臺子袋棚ヲ用ユ是茶ヲ敬スル故ナリ紹鷗棚ヲ好  
ム其時ハ甚臺子竹臺子或ハ袋棚ナリ茶誌ニ篠道耳  
カ香具棚トアリ大目  
ノ茶室ニテ棚ヲ用ル法ナシ茶人ノ能知所ナリ弘治永祿ノ  
コロニモ大目ハ  
珠光好ト心得シヤ永祿年中松永彈正惠久秀於東大寺番頭大炊中村  
新兵衛ト一戦ノトキ久秀ヨリ松屋源三郎へノ狀アリ此度ノ一戦万一  
東大寺放火可致珠光之茶室焼失可有間殘念ノ至リ依之足輕二百  
人遣<sub>シ</sub>他所へ退<sub>ケ</sub>シヨシ此トキノ狀イマ土門氏ノ家宝トナル久秀直筆ナリ  
右ノ茶室ヲ世人珠光好トスルハ後哲ノ論ヲ一ツノ三  
小松中納言利常卿ノ時此茶室ヲ所望アリテ寸法ヲ  
求メ新ニ作り玉<sub>リ</sub>今金澤ノ茶室コレナリ手貝



町ノ茶室永祿ノ兵火ハニヌカレタレ<sup>ヲレヒカナ</sup>惜哉九十年

以前手貝町大火ノ節此茶室モ類<sup>ルイ</sup>焼スイマノ土

門氏ガ茶室ハ再ビ金澤ノ茶室ヲウツスト云<sup>或曰細川三翁翁此</sup>

茶室ヲウツ<sup>又</sup>珠光京師ノ宅ハ西洞院通三條下<sup>柳之水</sup>

之町ト云<sup>珠光京師</sup>世人宗易<sup>利休居士</sup>ヲサシテ本朝茶事

ノ祖ト云ヘルハ宗易茶事ヲ以テ信長公ニ仕<sup>ツク</sup>後ニ秀

吉公ニ仕<sup>テ</sup>三千石ヲ領ス此時四海過半平治シテ

秀吉公此道ヲ好<sup>シ</sup>玉フ事慈照院義政公ト同<sup>シ</sup>殊

ニ<sup>其性</sup>大氣ニシテ官位心ノ儘ニ進<sup>ニ</sup>明智光秀ト一<sup>戦</sup>

ノ<sup>砌</sup>モ山崎ニ<sup>構</sup>茶室或ハ小田原陣中ニモ茶ヲモヨホシ

肥前名護屋ニテモ山林ヲツクリテ茶亭ヲカ<sup>ニ</sup>北野

松原ニ茶室ヲタテ大茶ノ會ト名付ケ和漢ノ雅器ヲ

カザリ京南都或ハ在<sup>レ</sup>海近國遠國茶ヲタシムモノニ

見セシム此皆宗易秀吉公ノ命ヲ受テ其事ヲイト

ナム故ニ世ノ人宗易ヲ茶事ノ祖ト心得ソノハシ<sup>ニ</sup>リハ

南都稱名寺珠光ヨリ起<sup>ル</sup>コトヲシラスヲヨソ近代萬方

茶ノ會ヲコノミテ諸流ヲワカチソノ流々ヲ論シタ<sup>リ</sup>賓

主應對ニ敬禮モナクタ<sup>リ</sup>ハモノ、善悪アルヒハアタ



イノ高下ヲキソヒ容貌動作ヲ論シ衆人茶室ニ羣  
居シテ終日モス淫イシ娼セウ戯ケ慢マンスルバカリナリカクノゴトクニテハ  
日々ニ茶會ヲモヨホスト雖又何ノ益アラシヤ茶誌ニ南  
川子云唯侈麗奢靡ニシテ却テ妨風雅ト云又世  
俗茶ハ驕ノ本トイヘルハ近代京師浪花ノ有徳ノ者茶  
事ヲ好テ雅器ヲアツメ茶會ニハ古物ナクテハカナハ  
スト心得過分ノ財ヲ出シテコレヲモトメ或ハ寺院ノ戸  
帳佛閣ノ石燈籠古井筒ナドヲ乞求メ美食ヲモフ  
ケ茶器ノ新古ヲ競ヒ或ハ他ノ茶會ニ行テモ一會善悪

ヲ論シ又主人ノ越度ヲ見付ントシ會席飲食ノ取舍  
セヲ笑ヒ彼ハイカン此ハヨシト毀譽ノミニテ風雅ト禮ト  
法トハ一向ニ無之ユハ茶會ハ驕ノ沙汰ニナレリ又茶器ヲ  
商者モ唯金銀ヲ貪リテ茶器ノ新古ヲワカタブ唯怪キ  
器物ヲ以テ財ヲムサボリ又由緒アル雅器ハ人ノ耳目  
ヲ驚スホドスホドノ金銀ヲ乞此等皆近代茶事ノ風雅ヲ妨  
グ源ナリ惣ノ茶人トノハ第一驕ヲ戒メ其門人ニ禮ヲ  
學バセ其人ヲ化スル事茶道ノ本ナリ近代ノ茶人茶  
ヲ愛スレモ其道ヲ不知門人ニモ富有ナル者ト見バ



媚諂コヒイ悪アレキコトヲモ却テホメ或ハ和漢ノ書畫珍器ヲウツ  
レ木竹ヲ製シ人ノ目ヲ偽ル又茶ヲ愛スル人ニモ無益古  
器ニ金銀ヲツイヤシ終シニハ先祖ノ家ニモ離ハナレ漂泊ノ身  
トナル人コレ多シ明謝肇淛ミンシヤガ五雜組ニ秦ノ國ニ有徳  
ノ者アリ其性古物ヲ好ソノムニヨラス古キ器物ニハ莫大  
ノ金銀ヲ出ノ乞求ム或ハカケタル古五器ヲ持テ來リ  
コレハ舜ノ持玉シハル五器ナリト云テ見セケレバ有徳ノ  
人誠ニ珍器ナリト思ヒ所持ノ金銀ヲ不殘出メコレ  
ヲ得テ喜ヨロブ事カギリナシ其後或ハ又破レタル蓑笠ヲ

持來リコレハ孔子ノ諸國ヲ歷行玉ヒシトキメサレタル  
蓑笠ミノカサナリ價アタイニヨリテウラシト云ヘバ彼人大ニヨロコビモハヤ  
金銀ナキユヘ衣類器財キザイヲ不殘出メコレヲ得エタリ其後ニ  
又人有テ古キ杖ヲ持來リコレハ神農ノ持玉ヒシ杖ナリ  
サキノ舜孔子ヨリハルカニ古キ物ナリカヒ玉ハン狄トイヘバ有  
徳ノ人タマリカ子居宅田地ヲ以テ此杖ヲカヒ得エタリ然レ  
凡居宅田地衣類器財金銀ニ離ハナレセン方ナク右ノ蓑笠  
ヲ身ニマトヒ碎クレ五器ト杖トヲタツサヘ非人ノ身トナリレニ  
猶古物ヲ好ムクセヤマス道路ニサマヨフ時モ太公望カ九



府ノ錢ヲ賜ハレト云テ乞食シタリシト書載タリ今  
ノ茶人モコレニ類スル事多シ又茶人トメ茶器ヲ藏  
ムル箱ノ裏ニ其姓名ヲ書シ花押ヲスエ其門人ニア  
タヘテ禮物ヲウツル人アリコレ茶人ノ取ル所ナリ往  
昔ノ珠光ハ茶ノ徳ヲ尊ニ水ト茶ノ香ト服トヲ  
論シ茶ノ能保ツ茶入ヲ愛シ水ヲ能保ツ水壺ヲエ  
ラミ茶ヲヨク浮ム茶盃ヲ求メ無銚釜ヲ用ユコレ  
茶ヲ尊ム本意ニ依テ茶味ヲヨクナサン爲ノ凡雅  
ニ非ズヤ東溪カ試茶論或ハ闘茶論茶經ニモ茶ノ

茶カブキ

香ト服トヲ論ス珠光ノ時香ト服トヲ論ノ茶香服ト稱ス  
中世コレヲ誤リテ茶カブキト名ク或人去茶人ニ茶カブキノ字  
訓ヲ尋シ時彼茶人茶歌舞伎ト書シト各シトナリコレ茶  
香服ノ儀ヲシラザル茶人ナリ歌ハウタフトヨム舞ハマイトヨム伎ハ女  
ノ事ナリ茶ヲ喫スルニ女ヲ舞セ歌ヲウタハセテ茶ヲノム法マア  
ル其本道ヲ不知ノ誤リナリ

近代花鳥ノ茶ト名ヲ付茶ト  
合テ十種香ノ如ク戲ヲナス茶  
ニ花鳥花月ヲ合テ新式ヲ定ムト益益ナキ事ニテ茶ノ味ヒラ試ルノ徳ナ  
レ闘茶試茶或ハ茶香服ヲ論シテ茶ノ功ヲ見ルヲ茶人ノ本意トス茶ノ  
味ヒノ論ハ茶  
詩ヲ見可シ学  
又茶事ノ法ニ百ヶ條三百條ト云テ式法ト  
スル人アリ一ニ始テ萬ニ至リ萬愛メ盡サルコトハ濱ノ真



砂ノ如シ人ニヨリ器物ニヨリ時ニヨリテ賤機應變アルモ  
ノニテ何ゾ百ヶ條三百條ニカキルモノニハ非ズ  
條ハ石州ナリ此兩人ハ茶事ヲ荒増書ヲカレ此外ハ濱ノ真砂  
ノ如シト云（ルヲ理ニシラク）袁ラシガル者一定ニアヤマルモノナリ  
式ニカハル人ハ茶人ノ糟粕ト云ベシ右ニ委ク云フ如ク茶道  
ハ風雅ト禮式トノ二ツ要ナリ東園先生玉川子  
本朝ノ珠光モ唯風雅ト敬禮トヲ離レズ

阿波國文庫

阿波國文庫

不忍文庫

本朝茶事相承之圖

村田氏 香樂庵ト云

珠光

普廣院義教公四男義勝公弟初義成

義政公

征夷大將軍淳和將學兩院別當從一位左大臣准三宮號天山  
文明十五年始移東山稱東山殿同十七年落飾法名道禎亦号  
道慶慈照院殿延德二年七月七日薨ス歳五十六治世四十九年  
東山東求堂ニ居和灌雅器ヲ集メ金銀ヲ以テ諸具ヲ飾ル洛東銀閣寺  
是ナリ閣東造一亭曰東求堂四筵半茶亭名同仁齋

珠光養子ト云或説ニ小者四郎入道ト云

宗珠

石黒道提

始畠山政長ニ仕後隱士 京住子本田地四十石ヲ真壺ニカヘテ其  
器ス其壺ノ名ヲ四十石トヨリ 義政公リ代々御物トナテ名物ナリ

津田宗伯

左海天王寺屋

長谷川宗仁

号刑部卿法印



竹藏屋紹滴

與引拙宗理同有名

藤田宗理

住京師引拙没後稱宗匠

引拙

或印雪氏不知住南都珠光没後稱宗匠壽七十  
所持茶盞本能寺乱失フ青磁

古市播磨守純胤

住和易古市二萬石領スト云春日ノ衆徒アリ

紙屋宗旦

筑前博多ニ住ス今宗旦町ト云有 一説利休同時ノ人ト云云  
又一説ニ神谷宗堪ト云

珠德

氏不知 能玉掲ヲ製ス今人云象牙之茶杓當代茶箱茶杓トスル

尊教院

和易南都真福寺中不開ノ門ノ北ニ有

最福院

世入珠光開ト云六疊敷ノ座鋪アリ天井ニ蛭針アリ珠光常ニ此寺ニ入テ茶ヲ  
喫スル所ニテ宿主應對ノ茶室ニアラス所々ニ折針アリ不審或人ノ云カヘシ  
同寺中  
此寺ニ珠光所持ノ釣瓶ノ水指有テ近世佗所へ出シト云  
珠光ノ時ニ未釣瓶ノ水指ヲ不用イブカシ

粟田口善法

住洛東茶誌ニ出タリ

禪海和尚

一路菴

泉易塚ノ東石津ノ上市村ニ住シ今一路菴ノ跡アリ此僧常ニ手取鍋ヲ持テ  
粥ヲタキ後ニ是ヲ洗テ湯ヲ沸シ茶ヲ喫スト云  
禪海ノ歌ニ ち取鍋あゝのまはらぐさーどまどきそらうすきくそ人ふかうたふ  
又一本ニ ちとりのれはらぐさーどまどきそらうすきくそ人ふかうたふ

與五郎

和易南都北市ノ邑ニ住ス能釜ノ環ヲ作御井ノ本ト云大  
ナル井アリ表ニ鍛冶今ニアリ與五郎ガ子孫歟

道六

南都子守ノ社ノ傍ニ住ス

粟田口善法ヨリ道六マテ四人隱逸ノ異人ニテ十能一粉炭

ヲスクイ爐中ニ入提梁釜ヲ掛ル 今民間ニ用 或ハ土居ニ圓座ヲ  
ル釣鍋ナリ

敷宿主應對ト云事モナク唯獨リ茶ヲ喫シ樂ム和漢茶誌



ニ善法ヲ云昔日一ノ提梁釜ヲ以テ茶ヲ嗜<sup>タシチ</sup>ニ毎朝和<sup>イニアレタ</sup>糝<sup>シレモヤク</sup>ス  
テニ是ヲアライ水ヲ入テ彷彿<sup>ホウホウ</sup>タル松濤<sup>シヤウホウ</sup>ノ聲<sup>コエ</sup>ヲ聞<sup>キキ</sup>テ獨<sup>ヒト</sup>リ  
茶ヲスル昔日高遠<sup>カウマシ</sup>函遠<sup>ユウズイ</sup>ノ心アリト茶道茶禮ニライイテ  
何ノ益アラント云唯禮モナク雅モナシ<sup>宗且此四人ヲ茶事ノ</sup> 此外<sup>序節ト云不可做</sup>  
邊鄙<sup>ヘンビ</sup>ニ茶ヲ嗜<sup>タシム</sup>人或ハ異<sup>コト</sup>様ノ器玩<sup>キョウガン</sup>或ハ異<sup>イ</sup>風ノ茶室<sup>フマ</sup>ヲ  
建<sup>タテ</sup>誰<sup>タレ</sup>カ門入何流ト自名シテ此四人ノ如ク禮ト云事  
モナク己ガ有徳ナレバ人ヲ敬スル事モナク同有徳ト云  
リ唯<sup>タカ</sup>戲<sup>ケ</sup>言<sup>ゲン</sup>ノミニテ或ハ茶ノ法不案内ノ人ヲ茶ニ招<sup>アルホツ</sup>テ  
責<sup>セ</sup>ル故ニ昔ヨリ茶人ト兵法者ハ人ノイヤガルト云或發<sup>アルホツ</sup>句<sup>ク</sup>ニ

相<sup>タカ</sup>撲<sup>ク</sup>とりどかこへ入てらぬれなり 有才人茶事ハ唯幼兒  
戲<sup>タカ</sup>ト嘲<sup>アサ</sup>敬<sup>ケ</sup>禮<sup>ケイ</sup>ヲナシ茶<sup>チヤ</sup>吞<sup>ツ</sup>何<sup>ナニ</sup>式<sup>シキ</sup>法<sup>ホフ</sup>コ<sup>コ</sup>レ<sup>レ</sup>ア<sup>ア</sup>ラ<sup>ラ</sup>ン<sup>ン</sup>權<sup>ケン</sup>律<sup>リツ</sup>師<sup>シ</sup>角<sup>カク</sup>上<sup>ウ</sup>ノ歌<sup>カ</sup>  
茶<sup>チヤ</sup>ノ舍<sup>シヤ</sup>トハ湯<sup>ユ</sup>ニ茶<sup>チヤ</sup>を<sup>ヲ</sup>煮<sup>ニ</sup>て<sup>テ</sup>のむと<sup>ト</sup>紙<sup>シ</sup>を<sup>ヲ</sup>ぬ<sup>ニ</sup>つ<sup>ツ</sup>て<sup>テ</sup>人<sup>ニ</sup>此<sup>コノ</sup>ノ<sup>カ</sup>ル

大富善好 泉<sup>イ</sup>乃<sup>ノ</sup>无<sup>ム</sup>海<sup>カイ</sup>

篠道耳 无<sup>ム</sup>海<sup>カイ</sup> 篠<sup>シヤウ</sup>屋<sup>ウチ</sup>或<sup>シ</sup>ハ志<sup>シ</sup>野<sup>ノ</sup>

今<sup>イマ</sup>茶<sup>チヤ</sup>家<sup>カ</sup>ニ用<sup>ユウ</sup>ユ袋<sup>サイ</sup>棚<sup>ナ</sup>ハ此<sup>コノ</sup>道<sup>チウ</sup>耳<sup>ニ</sup>カ香<sup>カウ</sup>具<sup>キ</sup>棚<sup>ナ</sup>ナリ丸<sup>マル</sup>卓<sup>タク</sup>亦<sup>モト</sup>同<sup>ドウ</sup>シ香<sup>カウ</sup>道<sup>チウ</sup>ヲ好<sup>コトフ</sup>  
茶<sup>チヤ</sup>事<sup>ジ</sup>ニ達<sup>タク</sup>ス珠<sup>シュ</sup>光<sup>カウ</sup>ヨリ本<sup>ホン</sup>朝<sup>チウ</sup>茶<sup>チヤ</sup>ノ會<sup>カイ</sup>ノ根<sup>ネ</sup>本<sup>ホン</sup>真<sup>マコト</sup>ノ其<sup>ソノ</sup>室<sup>シツ</sup>子<sup>シ</sup>傳<sup>デン</sup>受<sup>ウケ</sup>ノ人<sup>ニ</sup>ナリ  
○道<sup>チウ</sup>耳<sup>ニ</sup>所<sup>ショ</sup>持<sup>チ</sup>ノ童<sup>ドウ</sup>アリ賞<sup>シヤウ</sup>翫<sup>カン</sup>ノア<sup>ア</sup>リ常<sup>ジョウ</sup>々<sup>ゾゾ</sup>ナ<sup>ニ</sup>テサ<sup>サ</sup>スリ子<sup>シ</sup>ノコトクセラシトテ  
ナ<sup>ナ</sup>デシ<sup>シ</sup>コト名<sup>ナ</sup>付<sup>ツキ</sup>シトナリ

松本珠報 号<sup>ガウ</sup>永<sup>エイ</sup>昌<sup>チヤウ</sup>坊<sup>ホウ</sup>正<sup>テイ</sup>衆<sup>シュウ</sup>

上<sup>ウ</sup>京<sup>キヤウ</sup>ニ住<sup>ジュ</sup>ス貧<sup>ヒン</sup>ニシテ僕<sup>ボク</sup>ナラレハ自<sup>ジ</sup>ラ毎<sup>マイ</sup>晚<sup>エン</sup>柳<sup>リウ</sup>ノ  
水<sup>スイ</sup>ヲ汲<sup>キ</sup>ニカヨイ或<sup>シ</sup>時<sup>ジ</sup>遲<sup>チ</sup>黍<sup>シ</sup>シテ夜<sup>ヤ</sup>明<sup>メイ</sup>テハ水<sup>スイ</sup>桶<sup>トウ</sup>ヲ道<sup>チウ</sup>路<sup>ロ</sup>ニ捨<sup>シテ</sup>カ<sup>カ</sup>リヌ時<sup>ジ</sup>  
ノ人<sup>ニ</sup>其<sup>ソノ</sup>形<sup>ケイ</sup>ヲア<sup>ア</sup>ハレニテ跡<sup>シ</sup>ヨリ其<sup>ソノ</sup>桶<sup>トウ</sup>ニ柳<sup>リウ</sup>ノ水<sup>スイ</sup>ヲ汲<sup>キ</sup>テ送<sup>オウ</sup>テ侍<sup>シ</sup>トナリ  
畠<sup>ハタ</sup>山<sup>サン</sup>政<sup>テイ</sup>長<sup>チヤウ</sup>公<sup>コウ</sup>ニ任<sup>ニ</sup>應<sup>オウ</sup>仁<sup>ニ</sup>大<sup>ダイ</sup>乱<sup>ラン</sup>後<sup>ゴ</sup>浪<sup>ラン</sup>人<sup>ニ</sup>シテ南<sup>ナン</sup>都<sup>ト</sup>ニ住<sup>ジュ</sup>ス隱<sup>イン</sup>士<sup>シ</sup>ナリ所<sup>ショ</sup>持<sup>チ</sup>ノ茶<sup>チヤ</sup>盞<sup>セン</sup>アリ  
其<sup>ソノ</sup>制<sup>セイ</sup>衣<sup>イ</sup>青<sup>セイ</sup>茲<sup>シ</sup>ナリ本<sup>ホン</sup>能<sup>ネ</sup>寺<sup>ジ</sup>乱<sup>ラン</sup>ニ燒<sup>シヤウ</sup>失<sup>シ</sup>ス亦<sup>モト</sup>秘<sup>ヒ</sup>藏<sup>サウ</sup>ノ茶<sup>チヤ</sup>入<sup>ニ</sup>アリ南<sup>ナン</sup>都<sup>ト</sup>土<sup>ド</sup>門<sup>メン</sup>氏<sup>シ</sup>家<sup>カ</sup>ニ



珠報 茶具

○茶入 今松屋肩衝ト云 ○盆 紅花綠葉作存生

○香盒 長盛盛作 ○踏ノ繪 徐熙ノ筆

茶入ヲ一名杏本肩衝トモ云懸畫 表具ハ東山殿御裝束ト云亦  
花押アリ古ヨリ大人此家ニ來餽有テ懇求シテ敬テ是ヲ見ル謝  
報ノ書アリ茶入袋ハ細川三齋小堀宗甫千宗易三人ノ袋漆

空海 能阿弥カ小者時ノ人大師ト云

北向道陳

左海舟松町

南宗寺建立スト云亦紹鷗建立トモ云何レカ  
是ナル事ヲ不知

北向易菴

夕菴ト云入り夕菴ハ武井肥後守事入道ノ名ナリ

十四屋宗悟

号休齋京師ニ住ス道耳ヨリ其臺子傳也又ス

宗陳

京師五条通ニ住スト云家名不知

武野紹鷗

新羅三郎義光後胤武田因幡守仲清子左京信久男  
初号武田新五郎仲村

左海ニ住ス宗悟ヨリ其臺子傳受ス

歌道ハ西三條道達院殿門人或時一説ニ流ノ寺ニモ作ル

種もつしは 武田のすゑるれど 羨てそ今ハ野とわらひたり

ト云歌ヲ詠ノ氏ヲ武野ト改メ又山谷カ演雅詩ニ江南野水碧於天中有一白鷗ノ  
閑似我ト云詩ノ句ヲ愛メ閑齋紹鷗ト号ス左海ヨリ京師四條我ノ社傍居故大里菴  
我名トハス其居ト云ハ袋袖子ト云ハ其事ハ又云

永祿元年十月晦日卒ス五十三 偈云曾於陀結無疑印宗門更轉法輪量

知茶味與禪味吸盡松風心不塵 葉左海南宗寺 ○當代紹鷗好ニ茶器トモ  
玩フ其室貝不詳附會多シ唯茶人ノ用ハ糊コレ紹鷗實ニ好ム者然レ退見  
ニ前ノ戸ヲ開キ水指ヲ引出ス不自由ナルモノナリ

武野宗尾

紹鷗副子 方寸齋壯年時紅線ノ衣服ヲ飾或ハ紅服紗ヲ用ユ十八九歳ノ  
ころ卒ス光徹宗尾居士

瀧新右衛門

鷗ノ外孫 事尾州君ニ時有茶名能臺子之法ヲ

山本助五郎



從五位下豊前守之虎ト号ス又之康ト云祝髪ノ号ニ實休  
三好實休 希雲長輝ノ孫海雲長基子ナリ阿嘉十二郡ヲ領ス  
永祿五年三月五日泉及久米田ニ於テ畠山高政根來法師ト戰

テ討死ス此日實休ノ兄三好筑前守長慶ハ阿及飯森ノ城ニテ連歌ノ會アリ  
ナリニシトモテ一村ト云フニイツレモ付カテ居タリシ處ハ久米田ヨリ實休  
討死ノ注進アリ長慶ノ狀ヲ披見シテ傍ニサレキ暫ク思案シテ右泥ノ後  
ニ方々野トナリテト此句ヲ出サレテ實休討死ノ事ヲ披露シ實休ノ帛  
軍ヲセントテ連歌ノ會ヲヤメ出陣スト云ヘリ古ノ人ハ勇氣モアリ凡雅モアリ實休  
ノ碑ハ南宗寺ニアリ龍音寺以徹實休居士ト号ス實休秘藏ノ茶入アリ名物  
ノ節書ニハ名ヲ呼テ實休肩衝ト云アリ今河國ニアリヤ不知

辻玄哉 左海人一本ニ京師新在家ノ性ニ云

實休叔父希雲ノ子海雲弟  
三好宗三 秘藏ノ茶入アリ九十九髪ト云九十九髪ハ伊勢物語注ニ江澤藻  
トアリ此茶入諸人ヨク知ルト雖大家ニカクレテタマヌク見トアマハス

從五位下  
荒木摂津守村重 伊丹尼崎花隈三城ヲ領ス信長公ニ仕後不和  
トナル天正七年ニ生害南宗寺碑秋英宗ヲ薰居士

村重伊丹没落ノ時秘藏ノ葉茶壺ノ家來乾助重良ニ為持城ヲ没落ス  
云此壺信長公ヨリ秀吉公ニ傳ヘ後宗易拜領有テ又少菴ニ傳ヘ少菴後或  
大家ニ獻スト云又異説アリ世人知ル柴栗ノ壺ト云其實不詳

右衛門佐信盛ノ男甚九郎 不干齋

佐久間宗遂

本願寺ト信長ト鬪戰ノ時則テ佐久間父子ニ命ノ父子天王寺ニ在陣ス此時  
信盛左海ノ茶人ヲ集メ茶會ヲ催スニ依テ合戦ニ及リ不及ニ戰ニ信長公怒リ  
領知ニ十万石ヲ改易ス佐久間父子高野山ニ入信盛卒ス甚九郎ハ信長公ノ薨  
後京師ニ出不干齋ト云宗遂ト号レ秀吉公御伽衆トナルト云京大徳寺松泉  
菴ノ碑ニハ宗岩居士トアリ花押藪ニハ佐久間河内守盛政子トアリ天王寺在陣ノ  
大將ハ信盛ナリ盛政ハ柴田修理第ニテ勝家秀吉公柳瀬合戦ノトキ主虜ト成  
テコサル宗遂宗岩トキラハレ

松永彈正少弼久秀 從五位下 三好家ノ大身

和及志貴多門兩城ノ領主二十萬石ヲ領ス信長公ト不和ニノ天正五年十月  
志貴城ニテ生害ス秘藏ノ釜アリ此一戰ノ時破裂ス世人平蜘蛛ト云蜘蛛ハ誤  
ナリ平雲ナリ名物ノ釜五只ノ内ナリ筑前芦屋作ノ上只ナリ水五升入ル

譽田屋宗宅 泉及左海ノ人 一説珠光門人トヒ云

油屋常祐 左海人



小西道純 尤海人

鹽屋宗悅 同

小島道察 同

茜屋宗佐 同

松尾宗二 号物齋 京師新在家二住

網干屋道琳 尤海

太子屋宗高 同

松江隆仙 同

錢屋宗納 同

萬屋吉松 尤海

石橋良叱 同

輕粉屋宗陽 同

淡路屋宗和 同

伊勢屋道滴 同

石津屋宗嬰 同

草部屋道説 同

津田宗達 住沙界天王寺屋ナリ宗伯子ト云又孫ト云何レ方是ナルコト不知

津田宗吸 宗達男 更齒齋号 天信 江月和尚父也 天正十九年四月二十日卒

此人所持ノ茶入アリ草部屋肩衝ト云後織田有樂所持此茶入ノ事茶活別集ニ出タリ





今井宗久 和久今井ノ産

秀吉公ニ仕二千石領ス大藏卿法印紹鴻婿ト云今井宗薫父ナリ茶誌ニ  
宗及ニ作ル然レ和久南都高御門町松岡氏ニ宗久實書アリ宗久トアリ

宗易

左海今市町ノ産

田中與兵衛嫡子

納屋ト云俗名與四郎茶事ヲ易菴ニ受ケ後紹鴻ニ傳受ス紹鴻宗易  
茶事ノ達人タルヲ知ル信長公ニス々メ則五百石領ス元龜年中  
正親町院依ニ勅命セズヲ歎ス依之利休居士ノ号ヲユルサル七只ノ  
茶器ハ茶ヲ嗜ム人ハヨク知ル故畧之宗易常ニ曰ク茶ハ是敬ナリ礼  
ナリ陸羽玉川子モコレノ珠光已來茶事ノ大法ヲ定メ或ハ茶器  
ノ寸法ヲ定ム今世ノ人利休形ト云是ナリ中世茶事ノ祖トス  
後秀吉公ニ仕(三千石領ス氏ヲ子氏ト改ム千氏一異説有時ノ大小名 諸役人  
門人ニ非スト云コトナレ又セ哲ト云事アリ古田織部ヲ其ツトス宗易ハ古  
溪和尚ト又リ深ク後弟子トナリテ禪ヲ学ビ己カ木像ヲ作り拂子ヲモメ  
世大徳寺ノ金毛閣ニヲキ枕荃齋利休居士ト号ス秀吉公大ニ怒

リ王ニ被茶事ニ巧ナルユニ信長公ニ仕(剩ヘ於ニ 朝廷居士号ヲ賜リ今我  
ニ事(高知三千石ヲ領ス木像ノ事奉行諸役人マテモト、ケズレテ  
我儘ニ高閣ニヲクコト言語同断ノコトナリト御咎メアリ天正十八年  
十一月十八日左海(蟄居ヲ、セ付ラレ翌年二月二十五日歿ス御使  
蔭田權佐ト云今茶家ニハ二十八日ヲ以テ祭ル行年七十四歳ト云宗易  
領知ハ改易家財ハ關所トナル宗易ノ聚樂屋鋪ト云ハ葭屋町本  
誓願寺下ル町ナリ後ニ長岡休養ノ屋鋪トナル廣間ハ大徳寺高桐  
院ノ茶堂トナル表門ハ龍光院ノ門トナル葦所門ハ妙蓮寺ノ表門トナル妙蓮  
寺ハ日蓮宗ニテ上京寺内通天宮アリ金毛閣ノ木像ハ久シク舟岡山ニ捨アリシ宗  
且子開翁宗拙尋出シ今利休堂ノ木像ノ首是ナリト云古溪和  
尚モ御吟味ノ上申訳ニ大徳寺ハ破却ニ不及遠慮致サル利休堂  
ハ長四疊敷ニテ四枚障子炉ニ大目切テカ掛ナレ茶室ノ前ニ湮堀アリ土  
橋腰掛アリ向ハ妙顯寺ノ藪ナリ近代宗易百五十年回忌ノ茶會アリ

織田信長公

平相國清盛公ノ孫資盛卿ノ子越前州織田大明

神ノ神藏權太輔近昌ニ養ハルニヨリ十七代

尾州織田備後守信秀子信長公ナリ

始三郎彈正忠後上總次正二位右大臣右近衛大將



家臣明智光秀逆心ニテ天正十年六月二日京師西洞院本能寺ニテ生害四十九歳想見院殿大相國贈從一位泰巖六居士近代ノ勇將ニシテ又凡雅ヲ好ムト云 應仁ノ大乱ニ本朝ノ書畫珍器大ニタレナヘリ其上信長公生害ノ時又多ク焼失ス

八重櫻

三日月

松島

右三品ハ葉茶壺ナリ茶誌ニ八重櫻ハ江及坂本ノ乱ニ失フト云

珠光茶盃

引拙茶盃

松本茶盃

右三品ハ各音茲ナリ

玳玳盃

七只之其一

茶誌ニ梅花杜若ノ紋アリト云杜若ハカキツハタニアラス本草ノ注ニハ數若荷トアリニ才圖繪八種畫譜ニカキツハタノ本字燕子花トアリ

烏蓋

玉揭 茶杓ナリ

炭槌 白銅ナリ

砧花瓶

鶴一声

不破香炉 尼寄臺

一名數臺

香盒

十作一 長盛作

花潤臺 七只一

朱臺

燒口釜

小霞釜

此外古書墨跡焼失スト云

豐臣秀吉公

号源五郎長益

從四位下侍從

織田備後守信秀十一男信長公之弟也

織田有樂

乃其斬又融覺ト云

利休没後世稱宗匠

京師建仁寺正傳院功德場則有樂好ノ茶室アリ世ニ袴ボシノスキヤト云

草部屋肩衝

賧濟之茶盃

アリ

賧濟本朝樂燒ノ上品メ名物七品ノ其一

長益二男

頼長

從四位下侍從

左門別名道八

信長公二男

織田常真

信忠公弟号北白田信雄勢州北畠ノ家ヲ繼正二位内大臣祝髮ノ名常真寛永七年四月晦日薨ス歳七十二和州宇多德源寺功德場法名德源院實岩居士



足利將軍義晴四男

細川三齋

長岡兵部大輔藤孝入道玄旨法印凶齋之男  
從三位越中守參議 元和六年致仕剃髮法名宗玄  
号三齋居士正保二年十二月二日卒肥後八代城壽八  
十三葬於紫野高相院 祔向寺北野大茶會茶室也

從五位下宋女正彈正少弼長政第三男

淺野采女

寛永九年九月三日卒

右兵衛佐賢秀男初忠三郎 本姓藤原  
參議從四位下毛彈守 奥州會津ヲ領ス以茶事有名

蒲生氏郷

丈椽四年二月七日卒ス表曰昌林院高岩宗惠居士  
辞世 加三りうれいゆいと茶のりゆとをいかに春は山を

此紫野先甫和尚拈提公案云其子秀行請先甫上足心溪安公勅干昌林院  
干本山爲甫和尚之塔所而主之兼修其父氏郷冥福也

北條家ニ仕後江及移ル

瀨田掃部正忠

能茶抄ヲ制表ス形大ナリ 茶人掃部形ト云

依々木家ノ人

多士賀元近常長

和忍南都春日樓門之前ニ此人ノ寄進セシ常夜灯アリ

吉元衛門弟始名六勘阿弥ト云信長ニ仕後還俗ノ古田主膳正重定ト云其子

古田織部正重勝

印齋ト云 一萬石領

元和元年六月十一日撰及木幡ニテ又死ス金甫宗屋居士京師貞正寺ニ碑有

從五位下

大野修理

元和元年五月八日自殺ス

大久保相摸守

上總父忠輝家臣石見子

大久保藤重郎

五郎八郎法印入道長近ノ子

金森宗和

可重ト云 花押ニ可重ノ子重近トアリ是ナラン歟  
明曆二年卒ス京師葬於紫野金龍院

策傳

普願寺竹林院ニ住ス安樂庵ヲ造ル名物ノ道具多所持ス  
世ニ云安樂庵ノ切トコノ寺ヨリ出ル

桑山法印子

桑山龙近重長

祝髪ノ号洞雲菴宗仙居士

木阿弥光悦

此紫野洞雲菴功德場  
自得斎亦徳反斎

近代三筆ノ一人又茶并ニ茶器ヲ好ム最モ雅器多宗且ト云



深レ鷹峰ニ居テ大虚庵ト云同所ニ野間云澤居ノ是又交リ  
深レ後光悅ト宗且ト不和ニ其故宗且ノ嫡子閑翁宗拙ト宗且  
父子ノ間不和ニテ宗拙ヲ勤當又然ルニ光悅宗拙ヲ云澤ニアツケテ  
ク依之宗且ト光悅不和トナリ宗拙ハ光悅ニ筆道ヲマフト云今  
ニ玄澤屋鋪アリ

光甫

光悦男ナリ号堂中翁、陶物ヲ好茶人空中焼ト云  
其陶物底ニ空中ト印ス

主膳正貞隆男

片桐石見守貞昌

延宝元年十月二十日卒ス  
高林院三叔宗関居士

藤林助之丞

家臣 法名宗源

小堀政一

從五位下遠江守

古職ヨリ百ヶ條ノ式法ヲ受テ嗜茶礼凡流冠ト一世素ヨリ  
和漢名器ノ定只題或ハ廣沢飛鳥川常陸帶青江玉柏  
辰之市和久羅羅葉等ナリ又久羅葉ハ病葉ト書ト云又々  
マサカト云フアリ伊勢物語云エニ三月之楓之名ト有何  
カ是ナルコトヲ不知箱ニ嘉中ト有ト云弟ニテ  
正保四年二月六日卒ス壽六十九法名松大有宗甫居士  
以茶事ノ公ノ師範タリ

從五位下大膳正 遠江守政男受茶法於父政一

小堀正俊

右京大夫直勝男

永井信齋

從四位下信濃守 髮号信齋  
寛丈八年九月一日卒ス壽八十一

佐久間將監

眞勝 法名山隱宗可居士  
紫野寸松菴是其功德地

黒田正玄

越前浪人ト云住京師因政一君ニ學茶事  
至伏見政一君之亭ニ毎日参テ正玄ト云

船越伊豫守

桑山尤近之嗣乎擅護紫野 桑山之寺  
寛文十一年九月卒ス

黒田正悦

正玄嫡子 越前大守ニ仕フ

黒田由悦

正悦嫡子

黒田正圓

正玄次男遠流ノ法式ヲ以テ京師鳴ル油小  
路ニ條ニ攝茶亭ヲ茶事ノ法ヲ宗且ト競フ  
貞享元年五月十日歳五十三テ卒ス



大森玉川

住京師漸斎ト云茶法ヲ自黒田正玄  
正圓ニ至リ学ブ

大森杖信

井古斎ト云玉川ノ嫡子

大森有斐

清間斎杖信孫茶法ヲ受杖信

瀬川左馬

芝山監物

牧村兵部

八島久右衛門

奈良崎弥左衛門

高山右近

藪内紹智

燕菴主人 号劍仲別号藪中斎 一説古織門 仁云  
寛永四丁卯年五月七日寂生齡八十七歳

紹智

燕菴夫人 号真公羽後改了智  
承應四乙未年正月六日寂生齡七十八歳

紹智

燕菴夫人 号劍翁延寶二甲寅年十二月十一日寂生齡七十六歳

紹拙

真翁三男侍仕于南部候後辞而帰京

紹菴

紹拙男継遺跡

紹央

紹菴男継遺跡

紹春

真翁三男侍仕于阿苏太守後辞而帰京

紹節



紹貞

了智

劍翁嫡男号覺然待于鍋島候

宗也

仕于鍋島候

宗也

仕于鍋島候

紹智

燕菴夫号劍溪後改宗億正德二年五月七日寂生齡五十九歲

紹智

燕菴夫号而空別号不佳齋後改社心  
延享二年十一月二十三日寂生齡六十八歲

紹智

燕菴夫号竹陰別号比老齋

藥師院

南部

此村屋宗怡

左海

佐保雄ノ茶人所持スオハクヒーヤ

博多宗室

住博多

伊丹屋紹魚

左海

針屋宗丸

同

油屋宗味

同

上林休德

宇治秋

山岡宗無

左海住吉屋實八松永彈正久秀子ト云 秀吉公ニ仕四百石  
領易久吸三茶人ト云名ヲ朔葉泉寺干本府請春屋園師  
為第一世紫野安室和尚乃宗無子ナリ

萬代屋宗安

左海 利休婿

此人好シ釜リ茶人家名ヲ以テ呼フ



小西弥三

左海

立石紹林

同

餅屋道喜

京師

大文字屋養清

同

針屋紹味

左海

針屋宗春

京上立賣ニ住ス秀吉公聚楽ニ御座有レ時雪ノ夜利休  
シメサレ今宵ノ雪ニ茶湯スヘキ者ヤアルト御尋有レニ利休  
御各ニ針屋宗春ト申者ニテ可有御座下然ニハ汝宗内也  
ヨト被レ仰宗春宅へ渡御茶被爲召上領知ラ被下ト云

針屋宗和

左海

蒼田屋徳隣

宗完子

本住坊

左海

械屋賢佐

同

油屋紹佐

同

米屋與重郎

同

水落宗惠

同

堅田兵部

佐世與三左衛門

完戸善兵衛

有覺



長岡休夢

久阿弥

舟越五郎左衛門

紹安 左海

紹一 同

玄菴 同

道七 阿及平野村

宗弥 異名ヲ氏トシ  
ユウチヤウト云

太子屋宗有 左海

宗和 京四條

水谷伊勢守

宮木藤左衛門

石田木工頭

山口宗古

覺甫

木下半助

松岡左京

福城坊



津田集人

養藏坊

上田佐太郎

圓阿弥

寺澤忠治郎

圓乘坊

洛東圓乘院之事欵

流安

左海

松田勝右衛門

尾池清左衛門

小瀬信濃守

寺西筑後守

高山南坊

高山右近愛名欵

中村又右衛門

歸齋

井原彦右衛門

高山勘右衛門

小西如休

小西如清



鹽屋治右衛門

伊勢玄阿弥

山中吉右衛門

壽命院 左海

松井佐渡

猪子治左衛門

熊谷半治郎

福知三河守

良壽 左海

宗純 左海

藥院 京

瀬田九郎治郎 掃部子

井上忠右衛門

柘左京

長谷川右兵衛

蔣田權佐

玄勝 醫師氏不知

富田左近將監



篠原弥助

井口伊右衛門

圓啗 左海

又阿弥

千秋式部太輔

和田持賢

武田左吉 左海紹鴻一家

田原四郎三郎

本覺坊

無樂

龍造寺六郎治郎

柳川權助

柳川藤内

大屋道頓

浪花 大坂道頓堀ハ此人ノ名歟

天野屋宗也 同

茶屋四郎次郎 京師

東陽坊

京師真如堂東陽院ニ住スノ洛茶碗金一ツ所持ス

慶首座

道具ノ名トス 南宗寺ノ僧能茶扱ヲ製ス



浦竹

元海是亦茶叔ヲ製ス

山上宗二

同 住吉ノ神人歟

著述ノ茶書ニ紹鴻ハ珠光ノ茶法ニ追加シ宗易ハ紹鴻ノ茶法ヲ改メ茶道ノ極意トスソレヲ例ニシテ寄様モナクテ作意ノ人ウラ子スル鳥ナラン狂哥ニ

又茶膏ヲ無用ノ雜談遠慮スヘシ夢庵ノ狂歌ニ  
大井川ノおせにさひらひのきねすも魚ハ  
我佛となりけりわびとていさる世人のうら

重宗甫

元海

棕宗理

同

糸屋宗有

同

此人ノ好シキアリ茶人呼テ糸屋キレト云

針屋宗實

同

世ニ針屋釜ト云茶人魚知此時針屋ト呼人五人アリ何レトセンヤ享保ノ頃京師堀川通綾小路邊ノ茶器商人ノ店ニ針屋釜有テ或

人求ム又押小路塚町西江入町ニ龜屋與兵衛ト云者此釜ヲ所出ス又或醫師此釜ヲ所望ス同時ニ町田秋波此釜ヲ所望セント云兩人ノ論ノ秋波所持ス後尾及名古屋ノ門人江讓ル三谷先生此釜ヲヨク覺レ思父ニ語ル然レトモ右ノ五人ノ内何レノ針屋トセンヤ釜ノハリニ文字ノ數凡五六十アリ先生壯年ノトキニテ文章ハ不覺ト云其頃常味ノ曰ク此針屋釜ノ上只ト云然レハ好ム人分明ナラズ宗實ノ好道カラシ歟後哲ノ論ヲ一ツノミ

道桂

河及平野村ノ郷士 苗字不知

或人ノ云宗易ノ室宗恩ノ弟ト云不詳慶長ノ頃諸國ノ大軍河州平野ニ充滿ス故ニ道桂平野ニ居ルノ不叶ノ塚ノ政所ヲ志ノ馬ニ騎リ安立寺町ヲ過ル時或古釜店ニ釜アリ最モ丹屋ノ古作ナリ道桂コノ釜ヲ見テ價ヒ二百文ニ求メ下人ニモ不持シテ繩ニテ搦メ鎧ノ上ニ有ニ負テ塚ノ政所ヘ落來ル道桂死後京師帶屋半清秘藏ノ所持ス帶屋釜ト云是ナリ○先生ノ曰不審菴ニ於テ坂本周齋ト如心齋ト先生三人物語ノトキ此道桂ノ古事ヲ謂テ昔ノ茶人ハ凡雅ナルヲ如此ト談論ス云

道安

宗易嫡子

眠翁云



始メ紹安ト云常ニ蹇病有テ家督ヲ継事不レ叶

或説ニ曰ク宗易死スルノ時道安身ノ難ヲ免レシト西國へ出奔スト云  
然レモ道安ハ天正十五年七月朔日ニ死ス宗易ハ同十九年ニ死ス道安ノ死  
ハ宗易ヨリ五年前ナリ是ヲ以テ此説偽リナルヲ可知今茶ヲ好ム人  
動スレハ道安好ノ茶室ヲウツレ樂ム人ノ大ナル誤ナリ道安ハ足ナノ病ア  
ルユ其足ヲカクサンカ爲ノ茶室ナリ然レテ無病ノ人病アル人ノ茶室ヲウツス  
ハ何事ゾヤ茶事ニカキラス百疾ヲステ一徳ヲトルヘシ何ソ道安ノ一疾  
ヲ取テ百徳ヲ捨シヤ茶事ノ器量ヲ不取ノ唯アレキ病ヲ取ル可謂レ誤

宗易二男

少菴ト云 俗名四郎左衛門

宗淳

或説ニ宗恩弟又道桂弟宗易婿ト云何レカ是ナル事ヲ不知

宗易生害ノ後程ヲ歴テ召出サレ今ノ屋鋪拜領ス此時一休和尚ノ書  
玉(ル平家物語十二卷)ノ献ス平家物語ハ信濃前司行長カ作ナリ宗易宗  
淳ノ事ハ茶道要録ニ出故ニ畧ス慶長十九年九月七日没ス葬紫野衆  
光院少菴宗淳居士

少菴子

元叔或ハ元伯号咄齋

宗旦歌

茶乃舎と耳にて借(目)はく  
心にはくいと守もな

宗日

不審菴後ニ今日菴ニ移ル又隠ト云額ヲカクル 宗易生害ノ時宗日  
十二歳祖母宗恩養育スト云後以 上意チカ家藏ノ茶具皆

賜ル爲宗且家督以茶事大ニ振フ萬治元年十二月十九日没ス八十一歳  
号元叔宗且居士

女院御所 江茶器 献上ノ事

御製衣ノ衣裝繪小町之事要録ニ記ス故ニ畧ス

宗且嫡子

宗拙

号開翁壺夫ト  
初父子不和宗且八十歳ニ及シテ宗拙ト和睦スト云

宗且二男

江岑宗左

紀及君ニ仕フ号堪笑軒蓬源翁ト不審菴ヲ継ク好棚アリ  
寛文十二年十月二十七日没ス江岑宗左居士

宗且三男

宗室

号仙叟ト是ヨリ本家ト隠居ト两家ニ別レ裏流表流ト云  
金沢ノ太守ニ仕フ茶事ノ法ニヨリ茶道之何某ト口論シ浪人ス  
世人加賀宗室ト云元禄十年正月二十三日没ス仙叟又宗室居士

仙叟子

宗室

仕松山ノ太守ニ今日菴ヲ継常叟宗安後改宗室ト  
宝永九年五月十四日没 常叟宗室居士



常叟子  
宗安

仕豫乃二六閑齋泰叟又今日菴ニ住ス原叟ト同時ノ人ナリ  
享保十一年八月二十八日没ス泰叟宗安居士

泰叟子  
宗乾

岳叟早世  
享保十八年三月三日没ス岳叟宗乾居士

泰叟養子

宗室

今日菴ニ居  
宗乾早世ニ依テ養子トナル實ハ原叟又子ニテ如心齋  
弟宗易百五十年忌ノ茶會ヲ催シ勤ム此時利休  
堂ナリ茶人宗易ノ本像ヲ拜

宗且赤子  
宗守

号ニ官休菴似休齋一翁ト武者小路ノ別宅ニ住ス

高松ノ太守ニ任フ延保三年十二月十九日没ス一翁宗守居士

一翁子  
宗守

文叔 仕譜及宝永五年閏正月廿二日没ス文叔宗守居士

文叔子 真伯

宗守

宗守

似休齋已來代々 高松ノ太守ニ任フ

江岑子

号不審菴瑞流齋

宗佑

當代茶人呼テ曰蓮宗佑ト云其誤ヲ不知鳳凰凡炒ハ此人ノ好ト云  
紀及君ニ任 元祿四年七月十九日没ス良休宗佑居士

良休養子

宗左

實父田宗全子 原叟 号覺々齋芳流宗且已來ノ達人ト云  
好茶器多シ人々用之

久田宗全

俗名勘兵衛  
覺々齋宗左實父ナリ

普齋

杵木氏有友庵住勢及山田茶事ヲ好竹ノ花瓶制表姓名ノ所ス



原叟子

号友流齋早世

宗巴

原叟二男宗室兄 丁々軒心齋

宗左

不審菴住 萬方茶家云宗易百五十回忌茶ヲ勤近年没

如水

吉木氏 俗名小栗七郎左衛門京師下立善賣油小路住

道圓

服部氏

秋波

町田氏江只彦根浪人俗名不知於尾陽以茶事鳴

玄齋

溝口氏 新町下立善賣下ル町ニ住ス

宗閑

鈴木氏 俗名松屋某

喜齋

吉見氏山城久世郡宇治ノ邑村山善入事ヲ初祇園ノ社ノ下山伏社ノ傍ニ住ス

宗鎮

原叟宗左ヨリ其子傳受ス京師東洞院ニ茶ニ住ス

藝ヲノ太守ニ任(丹下ト云在江府後油小路竹屋町

上町住 不審菴ノ茶室ヲウツレテ宗鎮ト改ム儒学ハ

伊藤長胤門人ナリ和漢茶誌ニ卷撰号ニ谷南川子

不備齋

三谷氏嫡子孟名告之助俗名良久亦伊織後頼母ト云

宗鎮

久米氏玄察弟醫家ヲ離レ茶人トナル伏見ニ住ス

玄黛

宗仙

橋本氏 俗名金屋源左衛門後源八郎

櫻井氏喫了齋南林ト云 浪花南久太郎町ニ住レ終ル

惠休



宗偏

山田氏号四方菴 元伯老人晚年ノ時ニ門人トナリ日蓮宗池上ノ僧ト  
京師衣棚ニ住ス 小笠原佐渡守殿江仕ハ後東武ニテ卒ス号ガ圓爾ト  
茶道要録同便蒙抄ヲ撰ス

僖首座

不遠菴 龍安寺大珠院ノ僧ナリ茶扱ヲ製ス

土齊

宗且ノ左官茶ヲ好ミ風雅ノ人ナリ

藤村庸軒

及古菴 元祿十二年九月十七日卒ス八十八歳  
本間氏十二屋ト云宗且ヨリ真ノ墨子傳受ス茶話別集  
一卷ヲ撰ス

庸軒弟

山本宗鎌

香道ヲ好ム

庸軒子

関東屋正隠

風外菴松杵堂号蘭室 浪花ニ終ル

浄味

西村氏俗名弥右衛門亦常味ト書

京師三條金座ノ東ニ住ス今茶ヲ嗜ム人古常味ト云秘

藏ス治工ノ名人ト云常ニ仕舞ヲ好テ慰ナス

道也

西村氏俗名弥右衛門

常味ト同時ノ人は亦名人ト云右两家トモニ古金ノ證文

極メテ出ス金座三條ノ北ニ住ス

寛永ヨリ以來元祿享保マテノ茶ヲ嗜ム人々

闇知

京極

丹後宮津領主洛東岡崎ノ邑ニ隱居ス今ニ闇知屋



鋪ノ跡アリ

疎安

久須美 岡崎ニ住ス  
号洗竹庵鶴巢ト 歳九十餘

自安

石川氏

此三人岡寄ニ住メ交リ深シ時人岡崎ノ三老ト云鑑ノ朝

ノ説人能ノ知ル今河井氏ニ有ト云

正法菴

黒谷門前ニ住茶ヲ好テ風雅久ナリ

坂和田喜六

坂田薪木ニ黙々寺ヲ造テ閑居菩提所トス

尾形光琳

緒方氏俗名藤重郎

号青々堂長江齋寂明風雅ノ人物數奇ノ畫ヲ好ム

三千四

或ハ印籠硯箱ノ繪此外雅器多シ今世人用ル畫ナリ

真省

尾形光琳弟

洛東ニ住ス茶ヲ嗜ム風雅ノ人ナリ陶物ヲ造ル世人乾山

燒ト云雍及乾山ノ兩字ヲ印ス

清水道閑

京師小川ノ上ニ住ス清水有ル故清水氏ト云  
世ニ風呂ノ道閑ト云

山中道億

鳩池 号九齋光漸

道億或貴人ニ茶ヲ獻ス是茶事ノ徳ニ非ズヤ雅器ヲ

好テ集ム目功ノ人ナリ茶蓋名物ノ内所持アリト云

朝次郎作七品茶蓋ハ

東陽坊

大黒

小黒

三豆八黒蓋



臨濟

早船

木守

檢校

四只赤蓋

右七品ハ 本朝茶蓋七種ノ名物トス宗易長次郎ニ命ノ  
 造ル長次郎宗易ノ命ヲ受中華ニ入テ茶ヲ能浮メ茶ノ  
 味ヒヲ能スル石薬ヲ傳受シテ帰朝シ茶蓋ヲ作ル宗易大  
 ニ悅則チ帰朝ノ朝ノ字ヲ取り朝次郎ト改ム茶誌曰ク樂  
 燒ハ能雲脚ヲ浮ムコト建安ノ宝文ノコトシト云建安ノ宝  
 文ハ今名物七只ノ建蓋ニシテ本名陶宝文ト云建安ノ  
 天目山ニテ造ル故ニ茶蓋ヲスヘテ天目ト云朝治郎作ル茶  
 蓋宝文ト同シ故ニ人々好テ玩ブ故ニ右七只ノ薬ヲ

本朝ノ陶工代々傳へ來テ今ニ造ル近代ハ賣薬ニノ薬粗ナリ  
 又服釜ト云ハ唯土氣甚キユヘ一人不用石薬粗ナル故ナ  
 リ又慰ニ茶蓋ヲ造ルハ無益ノ事ナリ石薬粗ナルユヘニ茶  
 能クウカマス亦土香有テ茶ノ味ヒヲ損ス故ニ茶家代々  
 ノ陶工有テ茶蓋ヲ作ル世人是ヲ本釜ヤキト云

坂本周斎

京師系屋町須ノ之町

目功ノ人ニテ甚タ茶ヲ好ム

宇野性久

京師住ス 俗名永原屋久兵衛

茶ヲ好ミ風雅ノ人ナリ



此外京大坂諸國ニ茶ヲ嗜<sup>タシム</sup>人風雅ノ人雖有委クシルシガ  
タレ或ハ石州遠州古織流亦有樂宗和庸軒裏流表流ト  
一法ヲ定メ茶事ヲ催ス閑人古今幾千萬ト云事ナシ  
或人ノ問隣家ニ茶人アリ江月流ト云此流別ニアリヤ  
答テ曰一ニハジマツテ萬ニ流ス珠光宗易ノ茶ヲ當代用シ  
ヤ唯其人ノ好ヲナス所ヲ流ト云江月流ト別ニ流義<sup>リギ</sup>  
ヲタテントスルハ茶事不案内ノ人ノ云事ニテ一亭一  
樂敬禮有事ヲ不知

此論ハ南川子ノ茶誌ヲ見テサトスヘシ

當代ノ茶事ヲ考ルニ唯雅器ヲ競ヒ求メ茶室美食  
衣服ニ金銀ヲツイヤシ終ニハ家ヲ失ヒ其身苓落ニ及事  
世ニ多シ世間ニ傳來ノ雅器ト云ハ或ハ鐘ノ朝高麗筒  
道休肩衝相坂丸壺釣舟青江玉柏佐保姫橋姫市場  
廣沢常陸帶飛鳥川和久羅葉ノ類茶盆ハ白椀印渡  
熊川唐津粉吹三鳴賢手五器ト、屋釜ハ丸釜阿弥  
陀大德寺常住ノ尻張釜萬代屋針屋經筒鱒之釜ノ類  
香盆ハ四花五葉紅花綠葉亦十作ノ類南京ノ屏風箱萬  
曆五郎太輔鉢血猪口ハ南京阿蘭陀或ハ錦手水指建



水ハ南蠻ノ陶或ハ伊賀信樂南京阿蘭陀紫銅金紫銅  
胡銅白銅ノ類花瓶亦右ノ外青磁ヲ用ユ竹ノ花生ハ姓名  
正キヲ用ユ千鳥青柳砵ノ香炉ニ名香ヲシユラセ茶臺ハ名  
物ノ類大人貴人ノ書小倉色紙墨跡ハ虛堂南甫無準  
大燈石室蘭溪茂古林南堂愚極清拙一山月潭草一  
山圓示疎石崇西一休此外唐畫和畫表具ハ印金古金蘭安  
樂菴紗縫紗或ハ竹屋町右ノ類ヲ以飾リ亦茶入ノ飾  
リモ古金蘭角龍大燈鶏頭富田正法寺白極安樂菴  
嵯峨高其子本能寺住吉閃緞ハ珠光紹焉有樂筥

ツル或ハ吉野廣東鎌倉ノ類ヲ飾ル如此ノ雅器ヲ所持ス  
ル人ハ世間ニ多クハナシ由緒久シキ富家ナラデハカヤウノ器物ヲ  
傳來スル事ナシ故ニ右ノ如キ器ヲ用テ茶會ヲ催スハ其家  
柄相應ニテ世ニ希ナル雅器ヲ人々ニ見スルハ是亦雅器ノ  
功德ニアラスヤ然ルヲ分限不相忘ノ茶器ヲ得ントテ莫大  
ノ金銀ヲ出ノ求ルユニ家財ヲ失ヒ苓落ニ至ルコト多  
シ又諸國ニ於テ茶ヲ好ム人ニ只々アリ右ニ云ゴトクナル  
雅器ノ嗜ヲキ、所詮蟠脚ガ斧トアキラメ簾器ヲ用  
テ茶事ヲナシ風雅ヲコノム人モアリ我意強勢ノ人ハ



何茶古來ノ名器ヲソルニ不足何分京家ノ茶事ヲ  
ナビ茶ノ法ヲ委ク傳ヘ得タラバ雅器ヲ得ベキ便トモナリ  
所ノ飾ニモナルベシト無分別ヲ出シ暑寒モイトハス京へ上  
リ茶事ニウトキ人ヲ頼ムユヘニ能茶人ノ所ヘハヨラズノ  
不委所ニタヨリ風雅ノ所ハ不取シテ唯アレキ事ヲノミナ  
ラシ或ハ千家ノ門人直弟子ト人ヲ僞リ茶事不案内ノ人  
ヲ集メ茶ノ手前ハ南京人形ノイマイヌク如ク十面ヲ作  
リテヲノレ高振佗人ヲ嘲ケリ或ハ京土産ト稱シ茶入茶  
盞ノスレサルモ其所ニ目功ノ人ナキカ仕合ト云者ナリ又廉器

三十八

ヲ玩ビ或ハ上古ノ料理ナドヲ用レバ下手ナリト云ヒ或ハ服紗ノ  
タ、ミヤウガ悪シト嘲ケリ一亨一樂アル事ヲ不知亦貧士隱士  
ノ茶ニ招ケレ不來貧士隱者ノ茶ハ實ニ風雅アル者也  
富ル人ノ茶ハ自然ニ侈麗奢靡トナルモノナリ能人ノ  
富ルハ稀ナリト兼好カ云シゴトク今ノ世富バ禮ヲ不  
好何ゾ風雅ノ茶會アラシヤ又茶ハ禮ト敬トニノ別ノ事  
ナレトイヘハ異様ナル茶器ヲ用ルハ取捨ノ辨ナキユヘ  
ナリ茶祖珠光ヨリ宗易ニ至ルマデ茶器ノ善惡ヲ辨ヘ  
用ヒシニ近世ノ茶人ハ善惡ヲ不辨或ハ茶盞ノ形チ



ニ景有テ悦ヨロコブビ或ハ信樂ノ水指ノ強ク赤キヲ面白シ  
トイヒ伊賀焼ノ黒キコゲ有テウレシカリ或ハ阿弥陀堂  
尻張釜ノ能ラウツシ唯宗易好ト云ラウツシ悦ビ新釜  
ヲ鑄サセ銚有テ湯ノ味ト悪ク茶ノ香ト味ヒノ損スル  
一ラ不辨シテ唯岸波松風ノ声ヲ樂ムノ三湯ノ味ト  
茶ノ味トノ善悪ハ新古ノ釜ニヨル

唐陸羽宋ノ蔡襄カ茶書ヲ可シ考今世ノ茶師コレヲ不辨况  
ヤ茶器家業ノ者ノ知事ニアラズ

古人ハ唯古釜ヲ愛シ近代ノ人ハ形ノ釜ヲ愛ス其粗  
語スル事ヲ可シ辨南川子ハ新ニ釜ヲ製スルニ治チ

ニ命メ以耕刀之廻鉢釜ヲ鑄

陸羽二十一水改陽修カ七等ノ論水 本朝山江井ノ水

ヲ論スル茶人珠光宗易ノ後コレナシ况ヤ茶ヲ論スル茶

人ナシ茶ノ事ハ茶誌ニ委  
シ辨スルヲ見ルベシ又宗易カ左海ノ椿之井水モ

不勝熟水ト云ハ耳キ水ナリ故ニ俗ニ云水指ノ本名ヲ

熟盃ト云盃ハボンナリ熟水ヲモルユヘニ云ク亦曰ク茶人

ト云テ茶事ノ一法ヲ究メ或ハ古織有樂遠州石州宗

和流ト家法ヲ極メ茶事ヲ商フ人多シ此五家ハ武門

ニ由緒正キ領主ナリ何ソ茶事ヲ以テ大祿ヲ領センヤ



各武備ノ餘カニ茶事ヲ好ミナクサミトセラレシノ三然ルヲ  
或ハ聞取見取テ書ニ認メ彼流此流ト取捨ノ辨ヘナク  
一法ヲ究ルハ俗情ノヨル所是非ナシ古今異宜珠光宗易  
カ茶事ヲ何ゾ當代ニ用ンヤ當代ノ茶事ヲ又後世ニナ  
サンヤ世ニ古今アリ事ニ應機應變アリ古人ノ式法ノミ  
ニ拘泥ムハ拙シト可謂今治安泰平ニノ萬民安堵シテ  
種々ノ遊藝ヲ好ム其中ニ茶事ノ法甚アシク唯彼ヲ誹  
リ己レヲ矜リ風雅ヲ失フ或人問テ云ク茶事ノ會ハ何ノ爲ニ  
スルト予答テ曰ク今ノ茶會ハタゞ人ヲ  
ソシラン爲ニス  
ルト云テ一笑ス茶事ヲヨク學ベバ敬禮ヲ能知テ人只ヲヨク

スコレ茶事ノ極意ナレド唯アシク學ユヘニ驕奢ノ風俗ニ  
ナリユキ家ヲ失ヒ財ヲ亡ス免角ヨキ師ヲ求メ又文ヲ學  
ビ理ヲ明ニシテ成ベキ道ナリ茶事ハ濱ノ真砂ノ如シ南川  
子曰  
カタラザレバアトナク答サレハ  
尤初心ナル人ハ式法ヲ以テナスベシ  
應機應變ハ其人ノ才ニヨルヘシ唯ヨク茶人ト交リ茶ノ極  
意ヲ尋テ他ノ説ヲ辨ノ取捨スル時ハ日々茶事委ク  
一定ニ誤ルナシ世人ノ諺ニ萬事ツクエハナレセ子バア  
レト云コトアリ茶事モ少シ學ンデヤムルニヨリ式法ハカ  
リヲ覺ヘ時ノ宜キヲ不知故ニ一定ニ誤テ其人ノミニアラ



ズ師ノ誤リト成事茶事ニカギルヘカラス可<sup>レ</sup>謹<sup>ル</sup>

或人ノ曰ク茶ノ湯ノ茶碗ハ古クシテムサキヲ用ユ唯犬ノ五

器ニヒトシ古キムサキ茶碗ヲ茶ノ湯ニ用ル事其徳アリヤ曰

唐ノ陸羽ガ時建安ニテ茶盞ヲ製シテ其名ヲ陶寶文ト

云今世人云七只ノ建盞也其ウチニ勝レサルヲ啜香ト云陶室六

茶ヲ能浮メ茶ノ色ヲ能シ味ト最モ真味ナリト察諫茶録

ニツマビラカナリ

建盞

曜變

灰被

黄盞

油滴

玳比盞

鳥盞

右七只ハ最ニ本朝茶盞ノ名物トシ世人尚フ其佗印渡熊

川三寫其外ノ漢器ヲ用ユト雖モ建盞ニハシカス此建盞世

ニ少<sup>ク</sup>キ故ニ宗易朝次郎ニ命シテ茶盞ヲ作ラシム

本朝ノ茶盞ハ樂燒ヨリ勝<sup>ル</sup>レシハナシ茶誌ニ曰樂燒ハ雲脚

ヲ浮ムル事建安ノ寶文ノゴトシ茶ノ色熟シテ其味ト真味

也ト有ヲ以テ樂燒ヲ可尚<sup>フ</sup>今世人古キ茶盞ヲ用ルハ古物

故ニ能ト心得茶ノ味ト色トヲ論セス最モ茶ヲ能ウカムル

ノ事ヲ不<sup>ズ</sup>辨<sup>ズ</sup>イハンヤ當代茶盞ノカタチニカ、ハリ或ハシミヲ

付或ハ其形チノ強キヲヨロコビ茶レミナケレバヌルイト云テ



不用如斯ノ事ハ茶器家業ノ者ノ云ヒナラハス事ニテ茶人又  
ソレニシタガフモ拙ソボナキニアラズヤ古ノ宗匠ハ是ヲ能知テ茶盞  
ヲ用ユイハンヤ茶盞ニシテ付或ハ其形ヲニカハハラズ茶盞ハ  
コトニキレイナルヲ用ル事茶事ノ第一ナリ茶シニ有ハ茶ノ  
色ヲソシテ茶ノ味ヒテ悪クス此理ヲ不辨シテ用ル故ニ萬  
方唯古キ茶盞ノシニ有テヨコレタルヲ用ユ故ニ茶ヲシラザ  
ル人ハ唯古クシテムサキ故ニ大ノ五器トサゲシマル拙ソボナキト  
イハンヤ民間常用ユ茶盞モ時トシテ鹽シホ灰カイヲ以テ茶盞ヲ  
洗アラヒ清ムルニナト茶事ノ敬禮ニ如斯ノ不禮ヲナスヤ

是近代茶器家業ノ者ノナス事ニテ茶人タル者是ヲ制  
スル者ナン可イカ悲カシ

亦曰當代青茲ノ茶盞ニ人形有テ人々悦ヨシテ玩トクブ甚ハナハカ  
非ナリ珠光引拙珠報三人ノ所持スル茶盞ハ各青アヲ茲  
ナレドモ此三人ノ時代ニ未ダ建盞 本朝へ不來ソノ  
外ノ茶盞モスクナキ故ニ用ユトイヘドモ青茲ハ茶ヲウカマ  
セスレテ茶ノ色ヲソシテ味モ亦不勝スシ不可用ヲ用ル茶人  
ハ後代ノアヤマリヲノコス者ナリ 本朝ノ樂燒ニ宗易  
赤黒ノ二只ヲ別テ茶ノ色白キハ黒ヲ用ヒ茶ノ色青キ







持1  
1845

中書之日何りて紙一あるの冊  
子紙携りし世弘先聖事と  
乞ふれと吾爾未成より  
且平性懐懐校正り遺る  
此事誤多うらん予と難  
い一少母渠志乃海切安れ  
并一申るよありて諸陸情を  
三十一録り愧るくはらふ

毀茶法と著し倣るやと  
休きことと笑ひて止ぬ是  
る事一談の述  
皆之矣辱度辰冬

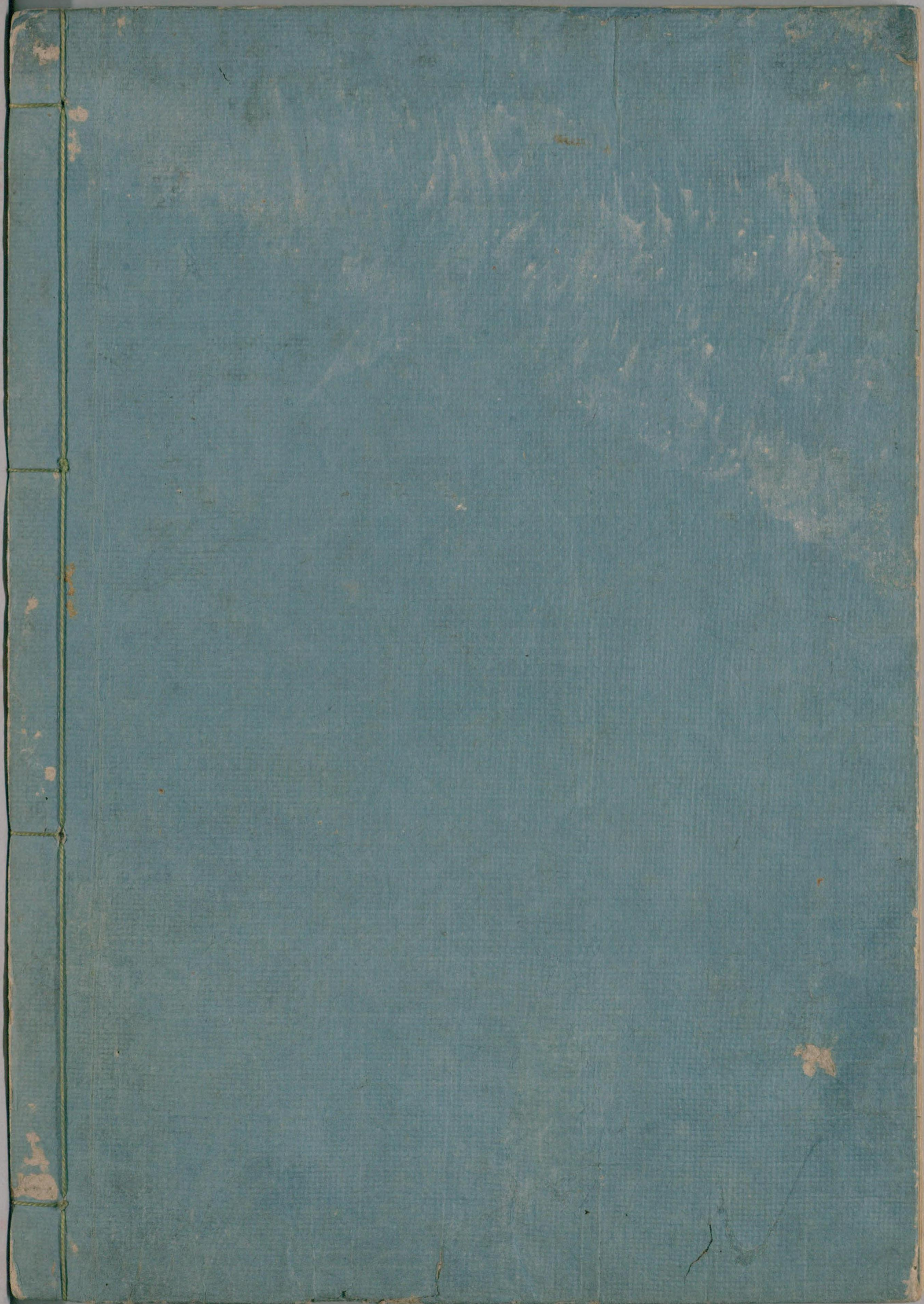
櫻井宗休書

阿波國文庫

櫻井宗休

ワ子





国立国会図書館 タイトル『茶事談』 請求記号 特1-1845

ガラス使用