

六六警

○指示 十八年五月一日

書面同之趣處罰スルノ限ニ非ラス

○縣社ノ榜示ヲ犯シタルモノ處分方ノ儀小松警察署長伺

十八年四月三十日

縣社等ノ境内ニ於テ竹木ヲ伐ルコト禁シタル榜示アリ茲ニ其境内ニ於テ戯レニ竹木ヲ折伐スル者アリ(盗心アリ)右ハ刑法第四百二十九條第十六項ニ依リ處分スルヲ得ルヤ將テ

處分ノ限リニ非サルヤ

右伺出候條至急何分ノ御指揮相成度候也

○指示 十八年五月七日

書面前段同之通

○煙草印紙ヲ他人ニ粧置セシメシ者ノ儀小松警察署長伺

十八年四月三十日

爰ニ煙草製造人アリ刻煙草ヲ玉造ニナスルハ煙草稅則第十四條ニ依リ帶印紙ヲ以テ結束シ其封緘ノ箇所及印紙ノ彩紋ニ掛テ製造人ノ印章ヲ以テ滑印スヘキヲ双方一時便宜ノ爲メナリトテ帶印紙六十枚ヲ賃切人ニ渡シタルヨリ賃切人ニ於テ已ニ百目玉六十個ヲ裝置シ内五十個ニ帶印紙ヲ結束シタル處ヲ收稅檢査員ニ發見セラレテ右ハ製造人ニ於テ稅則第十四條ノ手續ヲ履行セサルヲ以テ全則第三十八條ニ違犯ノ者トシ處分スヘキヤ又ハ製造人ニ於テモ別ニ惡意ナク他人ヲシテ裝置セシメ其裝置中ニ係ルヲ以テ自然滑印スル能ハサルモノナレハ問罪スル限リニ無之ヤ疑義ニ涉リ決シ兼日下差掛リタル事件有之ニ付至急何分ノ御指示相成度此段相伺候也

○指示

十八年五月十八日

書面後段同之通

○無願貸金營業者處分ノ儀大聖寺警察署長伺 十八年五月十四日

爰ニ地券公債證書又ハ衣類其他ノ物品ヲ抵當ニ取受ケ無願ニテ金貸ヲ爲ス者アリ夫レ抵當貸ヲ爲ス者ハ負債主ヨリ返済ノ期限ニ至リ淹滞スルハ抵當品ヲ以テ返辨爲ス云々ノ證書ヲ取受ケ置キ而シテ返金ヲ怠ル者ハ抵當物ノ價額ト貸金高トヲ比算シ過額アレハ之ヲ負債主ニ返シ若シ又不足ヲ生スルハ更ニ負債主ヨリ之ヲ取立ツルモノナリト云フ是即チ旨フヘンシテ事屢々行ハレサルコトニシテ畢竟此名義ヲ以テ質屋ノ範圍ヲ脱スルノ策略ニ止マル者ニテ其實質屋ニ異ナルコトナシ如何トナレハ若シ返金ノ期ニ至リ淹滞スルハ直チニ抵當物ヲ差押ヘ過アルモ返サス不足アルモ取立ツル能ハス唯其實質屋トハ期限ノ長短利子ノ多寡證書ノ交付方ニ異ナル所アルモ抵當物ト質物トハ敢テ差異ナキニ似タリ然リト雖モ抵當貸ヲ爲ス者ハ質屋ト見做シ質屋取締條例第一條違犯者トナシ同條例第十四條ニ依リ處罰スルハ少シク穩當ナラサルノ嫌ナキ能ハス然レハ此業ヲ爲ス者ハ該條例ノ支配セサル所トセハ質屋取締條例ノ精神ニ悖リ即チ質物ノ發見等ヲ妨ク取締上甚ク不都合ノ場合アルハ必然ナリ右ハ燒眉ノ事件有之疑議決兼候ニ付至急何分ノ御指令相成度此段伺出候也

○指示 十八年五月十九日

書面同之趣無願ニテ金貸營業ヲ爲スヲ得サル義ト雖モ營業稅雜種稅規則ニ依リ營業スルモノハ抵當品ヲ取リモ妨ケ無之義ト心得ヘン

但懇親上ヨリノ貸借抵當品ヲ取ルハ勿論制スヘキ限リニアラス

○浴湯中男女區畫方ノ儀小松警察署長伺 十八年五月廿三日

浴湯營業ノ者ハ是迄ト雖男女混浴セムヘカヲサルハ勿論ノ處其男女混入ヲ防止スル

七六警



何指令

警察

五百三十二

六六警

○指示 十八年五月一日  
書面伺之趣處野スルノ限ニ非クテ

○縣社ノ榜示ヲ犯シタルモノ處分方ノ儀小松警察署長伺

十八年四月三十日

縣社等ノ境内ニ於テ竹木ヲ伐ルコトヲ禁メタル榜示アリ茲ニ其境内ニ於テ戯レニ竹木ヲ折  
伐スル者アリ(盗心アリ)右ハ刑法第四百二十九條第十六項ニ依リ處分スルヲ得ルヤ將ク  
處分ノ限リニ非キヤ  
右伺出候條至急何分ノ御指揮相成度候也

○指示 十八年五月七日

書面前段伺之通

○煙草印紙ヲ他人ニ粧置セシメシ者ノ儀小松警察署長伺

十八年四月三十日

爰ニ煙草製造人アリ刻煙草ヲ玉造ニナスルハ煙草稅則第十四條ニ依リ帶印紙ヲ以テ結束  
シ其封緘ノ箇所及印紙ノ彩紋ハ掛ケ製造人ノ印章ヲ以テ消印スヘキヲ双方ニ時便宜ノ爲  
メナリトテ帶印紙六十枚ヲ貸切人ニ渡シタルヨリ貸切人ニ於テ已ニ百目玉六十個ヲ裝置  
シ内五十個ニ帶印紙ヲ結束シタル處ニ收稅檢査員ニ發見セラレタリ右ハ製造人ニ於テ  
稅則第十四條ノ手續ヲ履行セサルヲ以テ全罰第三十八條ニ違犯ノ者トシ處分スヘキヤ又  
ハ製造人ニ於テモ別ニ惡意ナク他人ヲシテ裝置セシメ其裝置中ニ係ルヲ以テ自然消印ス  
ル能ハサルモノナレバ問罪スル限リニ無之ヤ疑義ニ涉リ決シ兼目下差掛リタル事件有之  
ニ付至急何分ノ御指揮相成度此段相伺候也

○指示 十八年五月十八日

書面後段伺之通

○無願貸金營業者處分ノ儀大聖寺警察署長伺 十八年五月十四日

爰ニ地券公債證書又ハ衣類其他ノ物品ヲ抵當ニ取受ケ無願ニテ金貸ヲ爲ス者アリ夫レ抵  
當貸ヲ爲ス者ハ負債主ヨリ返済ノ期限ニ至リ滯滞スルハ抵當品ヲ以テ返辨爲ス云々ノ  
証書ヲ取受ケ置キ而シテ返金ヲ怠ル者ハ抵當物ノ價額ト貸金高トヲ比算シ過額アレハ之  
ヲ負債主ニ返シ若シ又不足ト生スルハ更ニ負債主ヨリ之ヲ取立ツルモノナリト云フ是  
即チ旨フヘクシテ事展々行ハレサルコトニシテ畢竟此名義ヲ以テ質屋ノ範圍ヲ脱スルノ策  
略ニ止マル者ニテ其實質屋ニ異ナルコトナシ如何トナレハ若シ返金ノ期ニ至リ滯滞スルハ  
ハ直チニ抵當物ヲ差押ヘ過アルモ返サズ不足アルモ取立ツル能ハス唯其實質屋トハ期限ノ  
長短利子ノ多寡證書ノ交付方ニ異ナル所アルモ抵當物ト質物トハ敢テ差異ナキニ似タリ  
然リト雖モ抵當貸ヲ爲ス者ハ質屋ト見做シ質屋取締條例第一條違犯者トナシ同條例第十  
四條ニ依リ處罰スルハ少シシ穩當ナラサルノ嫌ナキ能ハス然レモ此業ヲ爲ス者ハ該條  
例ノ支配セサル所トセハ質屋取締條例ノ精神ニ悖リ即チ質物ノ發見等ヲ妨ケ取締上甚々  
不都合ノ場合アルハ必然ナリ右ハ燒眉ノ事件有之疑議決兼候ニ付至急何分ノ御指令相成  
度此段伺出候也

○指示 十八年五月十九日

書面伺之趣無願ニテ金貸營業ヲ爲スヲ得サル義ト雖モ營業稅雜種稅規則ニ依リ營業スル  
モノハ抵當品ヲ取ルモ妨ケ無之義ト心得ヘシ  
但恐親上ヨリノ貸借抵當品ヲ取ルハ勿論制スヘキ限リニアラス

○浴湯中男女區畫方ノ儀小松警察署長伺 十八年五月廿三日

浴湯營業ノ者ハ是迄ト雖男女ヲ混浴セシムヘカラサルハ勿論ノ處其男女混入ヲ防止スル

何指令

警察

五百三十三

七六警



伺指令

警察

五百三十四

ノ區堺ハ獨リ浴室ノミナラス即チ浴場俗ニ上モ區堺スル者アリ或ハ浴室ノミチ區堺シ浴場ニハ更ニ區堺ヲ設ケサルアリテ必ス各地一般ナラス本縣違警罪目十六項及ヒ今回制定相成候浴湯營業者取締規則第七條ノ精神ハ浴室ノミ男女混入セサル樣區堺ヲ設クルニ過キスシテ浴場ハ區堺ヲ設ケス或ハ男女混坐スルモ違警罪ノ刑ニ處スル限リニ無之哉新規則實施ニ際シ一体ノ法取設ケ度存候條心得ノ爲メ此旨相伺候也

○指示 十八年五月廿七日

書面伺ノ趣浴場ノ區域ヲ設ケサルモ妨ケナシト雖モ可成之ヲ設ケシムルヲ要ス

○無印紙ノ烟草等置去品處分ノ儀大聖寺警察署長伺

十八年六月十日

市廳ノ客人旅舎ノ止宿人又ハ盜賊ノ置去品ニシテ無印紙ノ賣藥煙草ノ如キ一年間物主無之キハ尋常置去物ト同様届主ニ下渡スヘキモノナルヤ抑該品ハ印紙貼用シタルモノト異ナリ即チ犯則ノ物品ナレハ之ヲ官沒シ永ク領置シテ犯罪捜査ノ用ニ供ス可キ者ト相考フルモ其邊柳カ疑議ヲ生シ候條何分ノ御指示相成度候也

○指示 十八年六月十三日

書面前段伺ノ通

但犯罪捜査ノ爲メ訴期限中領置スルハ苦シカラス

○墓地及火葬場据置等ノ儀小松警察署長伺

十八年六月十一日

當署下墓地及火葬場等實地檢査ヲ遂ルニ多ク不適當ノ場所有之候右ハ本年丙第三十三號達ニ依リ漸次改良可致義ニ候得共墓地及埋葬取締細則第二條第三條ノ定規ニ稍ヤ近キ國道縣道大距離七八十間乃至百間程ノモノハ當分從前ノ儘据置キ可然哉

伺指令

警察

五百三十五

一舊慣ニ依リ自己カ耕地若クハ山林原野等ニ火葬後ノ遺骨ヲ持越シ自儘ニ埋葬スルモノアリ右等ノ如キ舊慣ノ儘差措キ可然哉

右ハ差掛タル事件有之候條至急何分ノ御指揮相成度候也

○指示 十八年六月十七日

書面兩項共伺ノ通

○呼出狀ノ期日猶豫ノ儀河北郡津幡村戸長ヨリ本縣へ伺

十八年六月二十日

官衙ヨリ人民呼出狀當人へ送達ニ當リ不在ナルトキハ無論其家人之レヲ受取當人行先往復道程十里ニ付一日ノ割ヲ以テ猶懸スヘ直シ傳達セシメ而シテ當人又ハ家人ヨリ何等ノ事由届出スシテ呼出期日ニ不參ノ當人ハ本縣違警罪目第一條ニ該當候哉目下指急義有之ニ付可相成ハ折返御指令被下度此旨奉伺候也

○指示 十八年六月二十五日

書面之趣正當ノ事由ナキヤ否ヲ取調其事由ナキモノハ伺ノ通

○無印紙烟草賣却者証憑ノ儀小松警察署長伺

十八年六月廿二日

茲ニ大聖寺警察署ヨリ烟草小賣人ニテ無印紙烟草賣却ノ罪ト印紙再貼用ノ罪ト併發ノ被告事件ヲ送致セリ依テ捜査スルニ一回既ニ貼用セシ紙取リ印紙二厘ノ分拾枚四厘ノ分二枚外ニ三玉ノ烟草ニ手摺シ及ヒ折裂シタル印紙ヲ貼用シタルモノアリ其犯則ト認ムヘキ証憑ハ單ニ取扱印紙ヲ棄却且裂壞セシテ筋カニ所藏スルト玉造烟草三個ニ貼用シタル印紙ノ手摺レ折裂且紐置ノ亂壞シタル而已ニテ無印紙烟草ヲ他ヨリ買込タル証憑及ヒ他人ニ賣渡シタル証憑事蹟ハ一モ不相見殊更被告入ニ於テ取扱印紙ヲ所持スルハ再貼用ノ



○七警

念ナクシテ小兒翫弄ノ用ニ供スル爲ニシテ玉造烟草三個ノ印紙手摺ノ等ハ出賣等ノ際出入レ等取扱劇敷チ以自然其景容チ呈シタルモノニテ決シテ無印紙烟草ヲ賣却シタル如キハ無之旨申立白狀ニ及フ模様ナシ右陳ノ如クシテ本件ノ罪ヲ斷スルハ單ニ取扱印紙ヲ窃カニ所持シ居ルト手摺ノ折裂ノ印紙ヲ貼用シアルトニ外ナラスシテ稍ヤ証憑薄弱ノ感ナキ能ハス今事實ヲ穿タハ印紙再貼用ノ罪ノ如キハ實地賣買ニ際シ購求者ノ意氣ニ投シ豫テ貼用ノ印紙ヲ採取リ其印稅ニ當タル金額ヲ幾分カ割引シ該印紙ヲ所持シ他ヨリ竊カニ無印紙烟草ヲ買込ミ右採取ノ印紙ヲ巧ニ再貼用ニ及フモノニテ充分ノ証憑ヲ集スルハ寔ニ不易ノ事ニシテ或ハ本件ノ如キ証憑薄弱ヲ以テ不問ニ指措シキハ實地ノ取締難相立愛モ有之依テ本件ハ充分ノ証憑全備セサル様ニ有之候得共採取印紙ヲ竊ニ所賦スルト手摺ノ折裂ノ印紙ヲ貼用シタル形容上ノ証憑アルモノハ有罪ノ處分ニ及フヘシモノナ

右相伺候條差掛リタル義モ有之候條極々至急何分ノ御指揮相成度候也

○指令 十八年六月廿九日

書面伺之趣不問ニ付スヘキ義ト心得ヘシ但手摺折裂ノ印紙ニシテ賣用ニ供シ難キモノハ更ニ裝置ナサシムヘシ

○租稅之部

○酒造營業ノ儀羽咋郡長伺

十八年一月十日

酒造營業免許ヲ得タル者自家ノ都合ニ依リ該期中醸造スル能ハサル者ニシテ自家用料ノ爲壹石未滿ノ酒類ヲ醸造致度旨出願スル時ハ開屆自家用料免許鑑札下付シ不苦裁又ハ自家用料ノ爲壹石未滿ノ酒類ヲ製造スルト雖モ酒造營業免許ヲ得タル者ニ付該規則第十二條ニ依ルヘキ義ニ候哉即今願出候向モ有之至急何分ノ御指揮相成度此段相伺候也

○指令 十八年一月廿一日

書面後段伺之趣

十八年二月二十日

○肥料製造ノ儀ニ付鹿島郡長伺  
酒糟ヲ以テ肥料ニ充ツルハ栽培上裨益尠ナカラス義ハ老農林遠里ノ農業法ニ有之候處酒糟中許多ノ「アルコール」質ヲ含有シ却テ植物ノ損益トナルニ付右「アルコール」質ヲ分泌スル爲メ焼酎ヲ蒸溜スルモノハ其目的酒類ノ營業ニ非スト雖モ酒造規則ニ仍リ納稅可致義ニ候哉即今願出候モ有之候間至急御指揮相成度此段相伺候也

○指令 十八年三月六日

書面伺ノ趣自家用料ニ供スルモノニシテ其蒸溜石壹石未滿ハ酒造規則附則第一條ニ依リ届出免許鑑札ヲ乞ハシメ其壹石以上ニ涉ルモノハ同則第三條ニ從ハシムヘキ義ト可相心得事

○地券裏書修正并印稅徵收方ニ付鹿島郡長伺 十八年二月四日

茲ニ家族ニシテ地所チ有スルモノ家督相續ニ當リ地券狀肩書ノ修正ヲ出願スルモノアリ右ハ別紙附箋ノ通朱記ノ肩書塗抹ノ上下與致シ可然哉  
前條付箋ノ通修正スルハ相續ニ由ツテ修正下與シタルモノナレハ相當ノ印稅ヲ徵收ス

三和

同指令

租稅

五百三十七



伺指令

租稅

五百三十八

〜キ哉ノ疑アレハ單ニ肩書ノ更正ニ止マリ所有權ニ關係セサルモノニ付税金徴收ニハ不  
及義ト相心得可然哉  
右相伺候也

〇指令 十八年二月十四日

書面伺ノ趣左ノ通可相心得事

第一項 肩書ニハ朱棹ヲ加ヘ主事押印スヘシ其他申出之通

第二項 印稅徴收ニ及ハス  
(別紙)

地券裏面寫

〇ハ附箋朱書

能登國鹿島郡鹽津村

清水清長男

〇相續 清水與三七

表書ノ地所自今右記名ノ者處有  
タルヲ確認ス

明治十五年十月二日

主事

石川縣鹿島郡長加藤鑽二印

〇地券書換取扱之儀ニ付河北郡長代理伺 十八年三月二日

甲戸主隱居嗣子家督相續未ク讓受タル地券書換出願セサル内數月ヲ經ス退隱シ丙者嫡孫  
家督相續直ニ甲隱居名前ノ地券丙者名前ニ書換願出ル者有之右ハ願書ニ其事由ヲ記シ  
甲乙隱居連署ヲ致地券書換證印稅ハ代換ニヨリ一通ニ付三錢宛徴収シ可然哉取扱上疑義

チ生ノ候間至急何分ノ義御指揮被下度此段相伺候也

〇指令 十八年三月廿一日

書面伺之趣ハ一旦嗣子名前ニ書換ノ手續ヲナシ更ニ嫡孫名前ニ書換下附シ證印稅ハ三錢  
ツ、嗣子嫡孫兩者ヨリ徴収可致候事

〇財產取調ノ儀ニ付珠洲郡大谷村等戸長伺 十八年三月十四日

一地方稅中戸數割稅不納者財產取調ヲ受ケタルモノ該財產取調ニ際シ戸主無届他出所在  
知レサルハ親戚二名以上若シ親戚ナキ者ハ近傍ノ戸主二名以上及ヒ該家族爲立會取調  
フル義ト被存候然ルニ親戚若シハ近傍ノ者其立會方召喚スルモ若シ應セサルハ本縣  
違警罪條目第壹條第十九項ニヨリ其筋ヘ告發スルヲ得ヘキ哉若シ果シテ然ラサル場合ニ  
於テハ如何スヘキモノニ候哉

一同上財產取調ニ當リ戸主不在ニシテ親戚二名以上爲立會度モ親戚他町村ニアリテ期日  
取調カキ場合ニ於テハ近傍ノ戸主二名以上爲立會候義不苦哉

但本條取調ニ際シ其品ハ何町村何某ノ預リ品ナル旨該家人ヨリ申立ルヒ確認スルノ  
証左ナキモノハ該家ノ財產ト見做シ取調フル義ト被存候

右件々至急御指令被下度此段奉伺候也

〇指令 十八年三月二十六日

書面伺之趣左ノ通可相心得事

第一條 家族アルモノハ親戚及ヒ近隣ノ者立會ヲ要セス

第二條 家族ナキ者ハ伺之通  
但預リ品ハ預ケ人等手前取糺ノ上相違ナシト見認ルルハ公賣財産中ニ取調フヘキ  
限ニアラス

伺指令

租稅

五百三十九



伺指令

租稅

五百四十

○諸營業稅不納者公賣處分ヲ受ケタル後再營業ノ儀ニ付鳳至郡長伺

十八年四月二日

第一條 白米小賣商ニシテ其税金ヲ不納シ公賣處分ノ上官損ニ歸シタル者ニシテ其後更ニ材木小賣商ヲ出願スル者

第二條 麥醬飲食店ヲ營業シテ其税金ヲ不納シ公賣處分ノ上官損ニ歸シタル者ニシテ其後更ニ鮮飲食店ヲ出願スル者

右營業等ノ内實際ノ營業品ハ異ナルニ業目商業又ハ飲食店ナル以上ハ最前ノ不納額完納ノ上ニ無之テハ許可不致義ト存候得共一應爲念相伺候間至急何分ノ御指揮被下度候也

○指令 十八年四月十日

書面伺之趣左ノ通可相心得事

第一條 營業ノ異ナル上ハ許可苦シカラズ

第二條 飲食店ハ細目ノ區別ヲナサ、ルモノニ付不納額償納ニ非ラサレハ許可スル限ニアラス

○田租金追徴方ノ儀ニ付河北郡長伺

十八年四月六日

本郡十七年度第四期田租ノ内不納者アリ其課稅財產公賣處分方相違候處該地所ニ筆所有ノモノヲ二分シ甲乙二名ヘ書入質トナシ有之ニ付該戶長役場ヨリ右甲乙債主ニ對シ本人不納ノ旨及通告候處甲ノ債主ハ辨納ノ望ナク乙ノ債主ハ自分貸付金抵當地所ニ當ル分而巳代納致度段申立出願スルモ帳簿上一筆ニ就テ徵収セサル故チ以テ乙者代納モシ地所トモ併セテ公賣候テ可然哉類例モ無之候ニ付相伺候極至急何分ノ御指揮相成度候也

○指令 十八年四月十三日

書面伺之趣甲者へ出入地所ノ公賣スヘキ儀ト可相心得事

但乙者へ書入地所ハ明治十年<sup>十一月</sup>第七十九號公布第一條但書ニ據ルヘシ

○遊藝稼ノ儀金澤區鍛冶片原町等戶長伺

十八年四月九日

一爰ニ雙手及一足ハ出產ノ當時出病ノ爲ノ天然性ヲ失ヒ今殘ル所ノ一足ヲ以テ獨樂等ヲ舞シ之レテ遊藝ノ稼ニ爲サント頃日出願スルモノ有之候右ハ癩疾中ノ最モ重キモノニ付盲人同様に除稅ノ儀ト相心得可然哉

一十五年未滿ノ者ニテ遊藝稼ヲ頃日出願スルモノ有之候右ハ年齡ニヨリ等外遊妓ノ如キ減稅ノ御處直無之儀ニ候哉

右兩項共營業稅等課目御達書中明文無之候ニ付相伺候條至急何分ノ御指揮被下度候也

○指令 十八年四月十七日

書面伺之趣兩條共除稅減稅ノ限ニ無之儀ト可相心得事

○偽造變造ノ金銀貨幣取扱方ノ儀能美郡小松京町等戶長伺

十八年五月四日

諸稅並ニ區町村費徵收ノ際金銀貨及ヒ紙幣ノ偽造若シクハ變造シタルモノヲ誤テ領收シ送納ノ時ニ當リ右偽造變造ノ事ヲ發覺シ該送納金額ニ不足ヲ生シ候トハ其不足金ハ取扱者(領收者)ニ於テ之ヲ辨償スヘキ儀ニ候哉將ヲ官損等ニ可相成儀ニ候哉取扱方決兼候ニ付相伺候條至急何分ノ御指揮ヲ仰キ候也

○指令 十八年五月十三日

書面伺之趣納人知レサル分ニ限リ國稅ニ罹ルモノハ明治十六年丙九十一番達ニ據ルヘシ地方稅ニ關スル分ハ其都度詳細事實ヲ尽シ補遺ヲ請求致ヘク區町村費ニ係ルモノハ該費ノ損失ニ歸スヘシ義ト可相心得事

伺指令

租稅

五百四十一



八租

○地方稅戶數割賦課法鹿島郡長伺

十八年五月十六日

茲ニ逃亡失踪及家名斷絶ノモノアリテ地方稅戶數割賦ノ課戶ニ減員チ生スルキハ十七年  
度迄ハ昨年甲百八番御布達第五條ニ仍リ其町村會ニ於テ償納ノ方法ヲ立テ徵收來候處本  
年甲第三十三號御布達ニハ其明條無之候得共三十三號第一條ノ現住者ハ課戶調査ノ期日  
戶數ノ賦課額ハ之レヲ負擔スルモノニテ逃亡等ノ減員ニ當ル税金モ現住者ニ於テ償納ノ  
方法可相立義ト心得可然哉

右相伺候也

○指令

十八年五月廿七日

書面伺之趣ハ逃亡等ノ者ニ該當スル不納額ハ現住者ニ於テ償納スヘキ限ニ無之義ト可相  
心得事

但シ逃亡等ノ者ニ係ル不納額ハ遺財産ヲ以テ處分スヘシ

○菓子規則之儀金澤區森下町等戶長伺

十八年五月三十日

今回第拾壹號ヲ以テ菓子稅則御發布相成候ニ付左ノ廉々奉伺候  
一菓子稅則ニ係ルモノハ乾菓子并生菓子 菓子餅 商業者ヲ該業者ト相心得可然哉  
一餡製 醬ハ棒餡大 之營業者及砂糖而己商業ノ者并菓子種商ト稱シノ皮類 翁万頭等 營業ノ者菓子  
粉商業之如キハ該稅則ノ限リニ無之義ト相心得可然哉  
右之廉々部内各營業者ヨリ目下尋出候者有之候ニ付テハ取扱方疑議チ生シ候間如何相心  
得可然哉奉伺候間至急何分ノ義御指揮被下度候也

○指令

十八年六月六日

書面伺之趣左ノ通可相心得事

第一條 申出之通

但菓子餅類ニ砂糖餡ヲ包含セサルモノハ菓子ノ部分ニ屬セス

○地方稅戶數割賦課法之儀金澤區森下町等戶長伺

十八年五月二十九日

一地方稅戶數割賦課法第壹條各項ニ一戶ノ体チナスモノト有之就テハ寄留者ノ名稱ヲ帶  
タル上ハ都テ一戶ノ体チナスモノトシ賦課スヘキ者ニ候哉  
一附籍者有之モノ其附籍者而已チ殘住セシメ其他ハ總テ他ヘ寄留等スルモノハ賦課法第  
一條第四項ニ該當スルモノニ候哉  
一附籍人ト雖甲ヨリ乙ヘ寄留スルモノハ賦課法第一條第三項ニ該當スルモノニ候哉  
右ハ本連台助費戶數割賦課目安戶數チ地方稅賦課法第一條第二項ノ通トスト議定シ目下  
賦課ニ方リ前項ニ該當スルモノ有之甚差支候ニ付瞬速御指揮被下度此段奉伺候也

○指令

十八年六月十一日

書面伺之趣左項ノ通り可相心得事  
第一項 寄留者ニシテ一戶ノ体チナスモノ者ハ賦課スヘキ限ニアラス  
第二項 附籍者チシテ殘住セシメ一戶ノ体チナスモノハ伺之通  
第三項 伺之通

○醬油稅則ノ儀江沼郡長伺

十八年六月十六日

第一條 醬油稅則第十條ノ檢査未済ノ醬油ト檢査既済ノ醬油トチ混和スル片ハ檢査既済  
ノ分ハ重復稅ト相成ル義ニ候哉  
第二條 同稅則第十一條ノ納期ハ第一期ハ一月一日ヨリ四月中第二期ハ五月一日ヨリ八  
月中第三期ハ九月一日ヨリ十二月中ヲ云ヒタルモノナルヤ果シテ然ラハ第一期即チ一

九租



租

月一日ヨリ四月中検査済ノ醬油ニシテ五月一日 第二期ノ分九月一日 第三期ノ分ハ翌年一月一日 以後ニ至リ人爲テ以テ防シヘカヲサル非常ノ損害ニ罹リテ廢棄ニ屬スルモ造石税ノ免除ヲ請フコトヲ得サル義ニ候哉

第三條 同稅中第二十一條ノ醬油營業人ニ非スシテ自家用料ノ醬油ヲ製造スル者一人ニ付壹斗五升ノ割合ヲ超ヘサルモハ製造見込高等ヲ届出ルノミニシテ願出ニ及ハス且ツ検査ヲ受ケスシテ製成ノ上各自勝手ニ使用スルヲ得ヘシ義ニ候哉

第四條 醬油製造營業免許ノ義ハ該營業人心得書第一號願書式 酒造免許願ニ據レハ其年限リノ免許鑑札ヲ願受シヘシ様ニ有之候得共該稅則中一年有効ノ明文モ無之ニ付營業繼續スルモノハ稅則第十六條ニ據リ製造見込ノ石數ニ届出ツルノミニシテ年々更ニ願出ニ及ハサル儀ニ候哉

第五條 製成ノ醬油ニシテ來ル七月以後ヘ持越シタル分ハ稅則第二條ニ據リ造石税ニ納スヘキ限ニ無之哉

第六條 從來醬油製造人ニシテ自今製造セサルモノト雖ヒ來ル七月以後ニ至リ殘余ノ醬油ヲ賣捌カントスルモハ稅則第一條ニ據リ免許鑑札願受シヘシ義ニ候哉

右相候條條至急何分ノ御指揮ヲ仰キ候也

○指令 十八年六月廿五日

書而伺之趣左ノ通可相心得事

第壹條 ヲリ第五條マテハ伺之通

第六條 七月以前既ニ製成シタルモノハ免許ヲ請フコト不及ト雖ヒ若殘余ノ膠ヲ同月以後製成セントスル者ハ申出ノ通り

學事之部

○小學校職務規程ノ儀鳳至郡道下小學校教員伺

十七年十二月二十日

竊ニ本縣學八十番ヲ以テ小學校職務規程御達相成第三條校長調査理辨スヘキ敷項ニ從順仕候ヘハ凡テ大試業定期試業トモ開申ハ學務委員主者ニテ校長建請スヘク前項試業后卒業生開申ハ校長主者ニテ學務委員連署スヘキ明文ニ候ヘハ今般丙百二十二番學務委員職務規程第二條但書ニ從順仕候ヘハ町村立學校等諸規則及生徒取扱ニ關スル事件ハ校長ト連署スル明文ニテ彼是少シシ矛盾スル如クニ被存候併シ生徒取扱ニ關スル事件トハ試業ヲ除キ其他一般ノ生徒取扱ニ關スル意ニ候哉相伺候云々

○指令 十八年一月十六日

書而伺ノ趣試業ニ關スルモノハ總テ校長ニ於テ調理ノ上學務委員連署シ學校諸規則及生徒取扱ニ關スル事件ハ學務委員調理シテ校長連署スル儀ト可相心得事

○生徒試業方ノ疑義鳳至郡上小學校教員伺 十七年十一月三十日

生徒試業方疑義ノ廉左ニ相伺候云々

一 既ニ試業期日ヲ定メ開申置候當日生徒病氣等事故ニテ出校セサルモノ其生徒出校ノ日ヲ以テ施行仕候テ可然哉左候ヘハ中小學校職員職務規程第三條第一第三兩項ニ背反スル義ニ付更ニ期日ヲ定メ開申候義ニ候ヤ

一 從來學校生徒ニシテ久シク出校セサルモノ又ハ生徒ニアラスシテ(家庭教育或ハ父兄同道他ニ出稼歸郷ノ者等)臨時試業願出候ハ通常ノ手續ヲ以テ開申シ其學力ニ應シ數級同時ニ施行候テ可然哉

一 前條學力各等科(初等中等高等科)卒業ノ見込アルハ其末期(初等科ニ於テハ三年前



伺指令

學事

期中等科ニ於テハ六年前期高等科ニ於テハ八年前期(相試ニ爾余ハ職務規程第三條第  
一第二項ノ手續ヲナスヘキ義ニ候哉

○指令 十八年二月四日

書面伺之趣左ノ通可心得事

第一項 試業ヲ省ク儀ト心得ヘシ

但開申セシ期日中ニ出校試業ヲ施シ得ルモノハ此限ニアラス

第二項 不可然儀ト心得ヘシ

但入學ノ際試験ヲ施シ相當ノ學期ニ編入スルハ苦シカラス

第三項 前項指令ニテ了解スヘシ

○學齡未滿ノ幼兒保育方ノ儀江沼郡四番學區學務委員伺

十八年一月六日

昨明治十七年四月丙二十七番ヲ以テ學齡未滿ノ幼兒ハ幼稚園ノ方法ニ因リ保育可致旨御  
達相成候處未タ適當ノ保姆其人ヲ得ス且開誘室遊戯室等ハ不景氣ニ際シ設立ノ場合ニ運  
兼候ニ付現今小學校中ニ於テ空氣流通日光注射宜ク得タル一教場ニ仮用シ東京女子師範  
學校編輯幼稚園記及關係三葉輯二十遊戯等ニ據リ幼兒ノ腦力ヲ度リ脩身話、讀方、數方、  
庶物話、積木、板排等毎日三時間余小學校教員ヲ以テ教授爲致候モ不苦候哉云々

○指令 十八年一月十六日

書面伺之通

○學齡未滿ノ幼兒保育方ノ儀石川郡長伺

十七年十二月廿七日

本年丙二十七番ヲ以テ學齡未滿幼兒保育方ノ義御達ニ就テハ郡内各小學校ニ於テ學齡未  
滿幼兒ノ就學候者ニハ別紙簡易幼稚園方法ニ據リ保育爲致度御差間モ無之哉伺候云々

○指令

十八年一月廿一日

書面伺之通

(別紙)

石川縣石川郡町村立小學校附屬簡易幼稚園方法

此方法ハ目今郡内各小學校ニ於テ學齡未滿ノ幼兒ヲ保育スル爲メニ設クル所ナリ故

ニ此方法ヲ以テ保育スヘキ幼兒ハ大約年齢三年以上六年以下ニシテ小學校生徒中ニ

算入セサルモノトス

一保姆

保姆ハ未タ適當ノ人ヲ得サル間ハ成ルヘシ女子ノ從來小學校ノ授業ニ從事シ幼兒ノ

保育方ニ慣シタル者ヲ以テ之ニ充ツ

一開誘室及遊嬉室

開誘室及遊嬉室ハ未ク充分ノ設ナキ間ハ該校教場中空氣ノ流通日光ノ注射等宜ク得

タル所ヲ以テ之ニ充ツ

一遊園

遊園ハ未タ完全ノ設アラサル間ハ該校遊歩場ヲ以テ之ニ充テ幼兒ヲシテ實物ノ觀念

ヲ發シ其快樂ヲ得セシムル爲メ漸次草木ヲ植ヘ魚鳥ヲ畜フ等ノ設ヲナス

一幼兒開誘ノ方法

脩身ノ話、脩身ノ話ハ和漢聖賢ノ教ニ基テ近易ノ談話ヲナシ孝悌忠信ノ事ヲ覺知セ  
シメ兼テ行義作法ヲ教ヘ務メテ善良ノ性質習慣ヲ涵養セシムルヲ要ス  
讀ミ方、讀ミ方ハ片假名平假名ヲ以テ幼兒ノ知リタル物ノ名等ノ綴リ易キ者ヲ黑板  
ニ書キ示シテ假名ノ稱ヘ方用ヒ方ヲ教フルヲ旨トシ後ニハ假名ヲ記セル骨牌ヲ以テ  
物ノ名等ヲ綴ラシムルコトアルヘシ

伺指令

學事







同指令

學事

五百五十一

- 一 第一式取調心得書中ノ轉居ノ兒童ニハ轉籍ト記スルモ移住ト記スルモ隨意ニシテ必ス其年月日ヲ不可記ス
- 一 第一式等ノ住所ハ町村名而已ニテ番地ヲ記サハルモ可ナリヤ
- 一 他ヨリ轉入ノ兒童ハ第一式就不就學歲別欄内ニ轉入ノ年月日ヲ記シ爾後ノ就否ヲ調査スヘキヤ
- 一 第一式ニ學齡ヲ終ヘタル者ハ便宜消印等ヲ捺スルモ可ナリヤ
- 一 他學區ヨリ轉入ノ學齡者ハ第二式從前ノ教育欄内ニ轉入前ノ教育ヲ記スヘキヤ
- 一 就學督費後他ヨリ轉入ニ係ル學齡者ハ就學スヘキ週日等前學區ニ開合シ該學區ニ於テ就否具申濟ノ者ハ更ニ開申ヲ要セサル乎
- 一 一月十日以前又ハ十二月廿五日以後而已在學齡者ハ第二式甲丙ニ加入シ其事故書取立ヘキヤ
- 一 年内三百六十四日以内在學齡者ノ十六週日就學ノ滿否ハ在學齡ノ日數ニ割合其週日數ヲ算出スヘキヤ
- 一 第三式在公學以下三欄ノ員數ハ十六週日不滿者ヲ除キタルモノナリヤ
- 一 第三式不就學既卒初等學科ノ下有事故無事故ノ二小欄ナシ之ニ該ル兒童ハ不當ナルモ有無理由中ニ合算スルヤ
- 一 第三式編入除名ノ欄中本郡區内ノ出入ハ必ス調査スヘカラサルモノナリヤ
- 一 第四式副學科トハ土地ノ情況ニ因テ特ニ加ヘタルモノナリヤ
- 一 第七式校長給料旅費ヲ支拂タルトキハ其欄ヲ設クヘキヤ
- 一 第七式ノ項目外慰勞費等ハ雜費中ニ算入スルヤ且其々ノ欄ヲ設クヘキヤ
- 一 訓導給料第九式男女ヲ別ニ調査スヘキモ第七式ハ區別ヲナサズ大ニ便チ欠クテ以テ同シシ男女ヲ區別シ調査スルモ可ナリヤ

同指令

學事

五百五十一

- 一 第八式中土服等ノ如キハ別欄ヲ設ケテ記入スルヤ且家中ニ加入スルヤ
- 指令 十八年二月十三日
- 書面同ノ趣左ノ通り可心得事
- 第一條 不就學者ハ其事由等ヲ查記シ就學者ハ就學ト記入シ十六週日ノ滿否ヲモ區別スヘシ
- 第二條 移住トハ本籍所在ノ町村ヲ去リ他府縣等ニ移轉住居スルモノヲ指ス轉籍ト同シカラズ但轉籍移住トモ年月日ヲ付記スルヲ可トス
- 第三條 番地ヲモ記入スヘシ
- 第八條 第二式甲號名簿ノ事故理由欄内ニ其事由ヲ記載シ事故書ヲ取立若クハ丙號名簿ニ記載スルニ及ハス
- 第十一條 伺ノ通り尙取調心得ニ據ルヘシ
- 第十二條 同郡區ト雖他ノ學區ヘノ出入ハ必ス記載スヘシ
- 第十四條 第十五條 他ト合算シ難キモノハ適宜其欄ヲ設ケ記入スヘシ
- 第十七條 後段伺ノ通り
- 其他條々伺ノ通り
- 學力檢定要受方ノ儀石川郡葵陽小學校訓導北川眞砂等同 十八年一月十六日
- 學力檢定要受方左ニ相同候云々
- 一 眞砂共義中等師範學科卒業ナルヲ以テ高等科教員學力檢定ヲ要スル場合ニハ學事通則第四十條下等師範學科卒業者ニシテ中等科以上ノ檢定ニハ經歷ノ學科ヲ除クノ御主意ニ準シ經歷ノ學科ヲ除キ御試驗被成下候哉
- 一 果シテ前條ノ如ク御省キ被下義ニ候ヘハ用書ノ同シキハ勿論其書ノ異ナルモ之ニ適應



何指令

學事

五百五十二

スルモノハ同様御省キノ事ト被存候ニ付別紙履修ノ學科書相添候間各科御差省キノ項々御指示被下度

(別紙零)

○指令 十八年二月廿三日

書面伺ノ趣左ノ通可心得事

第一條 經歷セシ川書等ノ事ヲ除キ其他ハ凡テ檢定スヘシ  
第二條 前條指令ニテ了解スヘシ

○教員講習ノ儀鳳至郡長伺

十八年二月九日

本區各小學區小學教員過般來本縣師範學校ニ於テ授業術等講習濟ノ者其學區ニ於テ各教員ニ日曜日ヲ以テ傳授候ヘ其功力洽及シ難 就テハ右傳習ノ義ハ目下ノ急務ニモ有之候間二週間以内各校授業線替便宜ノ校ニ於テ講習ノ義届出サセ候モ御差支無之候哉云々

○指令 十八年二月二十三日

書面伺ノ通

○小學教則ノ儀鹿島郡田鶴濱小學校教員伺

十八年二月二日

小學教則ノ件左ニ相伺候云々

一農工商科中五年前後期ニ當ル工業用書御指定相成候マテ中川重麗製糖工業小學ニヨリ口授致シ不苦哉

一二年後期ノ作文科ハ課程表ニヨリハ讀本ノ句章并ニ日用文字ヲ書取ラシメ且近易ノ漢字ヲ交ヘテ單簡ノ文ヲ作ラシメ口上受取等書履ニ要スル文字ノ書取等ハ三年前期ニ至リ初メテ之ヲ科スルノ明文モ有之候處用書等一覽表ニヨリハ小學作文全書四ノ卷ヲ配

何指令

學事

五百五十三

當有之右作文全書四ノ卷ニハ書履ニ要スル字句モ多ク有之候ヘハ之ヲ省キ教授スヘキ義ニ候哉

○指令 十八年二月廿三日

書面伺ノ趣左ノ通可心得事

第一條 教師ノ參考ニ供スルハ苦カラス  
第二條 伺ノ通

○學力檢定方ノ儀石川郡野々市小學校教員伺 十八年二月四日

本縣學事通則第四十條ニ據レハ師範學校ニテ從前下等科卒業ノモノハ中等科若シハ高等科ノ學力檢定ヲ受クルニ於テハ經歷シタル學科ヲ除キ檢定スヘシト有之依テ現今師範學校中等科卒業ノモノハ高等科ノ學力檢定ヲ要受候モ亦經歷シタル學科ハ除カルモノニ候哉相伺候云々

○指令 十八年二月廿三日

書面ノ趣經歷シタル書籍等ハ伺ノ通

○授業生採用方ノ儀鳳至郡長伺

十八年二月二日

小學初等科乃至中等科卒業ノ學齡兒童ニシテ學事通則第七十七條第六項ノ理由有之不就學ヲ許セシ者ヲシテ授業生ニ採用方伺出ス向有之素來十四年未滿ノ兒童ニ候ヘハ仮令高等科卒業候モ授業ニ從事爲致候ハ甚ク不當ト被存候ヘ右授業生ハ別段年齡ノ成限モ無之候間如何取扱可然哉相伺候云々

○指令 十八年二月二十三日

書面ノ趣十四年未滿ノ兒童ヲ授業生ニ採用スルハ不可然儀ト心得ヘシ

○小學校程教授方ノ儀鳳至郡上町小學校教員等伺



同指令

學事

十八年二月十日

小學科程教授方ノ義左ニ相伺候云々  
 一 第二年前期ヨリ第三年后期ニ至ル書取科ノ内讀本句章拔萃云々ノ明文有之ニ就テハ該句章書取致サスヘクハ勿論ニ候ヘレ讀本句章クル一句一章ニ止ルモノニ無之甚タ許多ニシテ到底全本ヲ以テ一學期内ニ教授シ得ル能ハサル義ニ付如何教授可致哉  
 一 第二年后期ヨリ第三年后期ニ至ル日川文字ヲ書取フシムト之アリ就テハ其日用文字數多ニシテ庶物ノ名稱アリ又書牒ノ文字アリテ定限無之何レテ教授シ可然哉

○指令 十八年二月廿七日

書面伺ノ趣左ノ通可心得事

第一條 就中日用緊要ナルモノヲ選ヒ教授スヘシ

第二條 前條同様ニ心得ヘシ

○小學教科用書並ニ一覽表ノ儀鹿島郡一番學區學務委員伺

十八年二月六日

本縣學事通則第七十條小學教則未項小學科用書等一覽表中高等科七年前後期ノ生理欄内ニ於テ單ニ初學人身究埋トノミアリテ別ニ何某著譯ノモノト明記無之候ニ付左ノ兩書中下記ノ分相伺候モ差支無之候哉ニ被考候此段相伺候云々

書名	卷	冊	原著名	記者氏名	出版年月
初學人身究埋	上下	二卷	カツトル	松山 棟菴	明治六年三月
喝氏初學人身究埋	上下	二卷	カツトル	森下 若楠	明治十四年十二月

○指令 十八年二月廿七日

書面伺ノ趣松山棟菴森下若楠合譯ノ書可用儀ト可心得事

○學齡未滿者就學ノ儀珠洲郡四番學區學務委員伺

十八年二月二十日

一 學齡未滿ノ幼兒ニシテ身体稍長シ殊ニ智識觀念アルコト學齡兒童モ遙ニ及ハサル者アリ  
 右等ノ幼兒入學ヲ請フキハ之ヲ許シ學齡兒童ト同一ノ教育ヲ受ケシムルハ差支無之哉  
 一 前項伺ノ如クナレハ甲乙學事表簿記入方ハ六歳ノ欄内ヘ記入スヘクヤ將ヲ別ニ六才未滿ノ一欄ヲ設ケ記入スヘキヤ  
 右相伺候也

○指令 十八年三月六日

書面伺ノ趣左ノ通可心得事

第一條 相成ラス

第二條 前條指令ニテ了解スヘシ

○學事世話掛報酬金ノ儀羽咋郡長伺

十八年三月十五日

今回丙第二十八號ヲ以テ學事世話掛ヲ設ケルテ得ル旨御達相成候ニ就テハ戶長學務委員ノ見込ヲ取リ一小學校限リ一名ノ學事世話掛ヲ申付學區々域聯合村會ノ評決ヲ採リ報酬トシテ一ケ年金五圓支給ノ見込ニ有之御差支モ無之候哉左ニ附合案(畧之)相添此段相伺候云々

○指令 十八年四月一日

書面伺ノ通

但成ヘク報酬金等ヲ要セサル様可取計事

○學校分合設置ノ儀河北郡長伺

十八年四月十四日

町村立學校設置分離ノ儀ハ教育令第九條ニ依リ御指示ニ從ヒ設置スヘキハ勿論ニ有之候

同指令

學事



伺指令

學事

五百五十六

得共學齡兒童進學上不便等申立校敷御指示ノ外更ニ一校或ハ分校設置方學事通則第五十八條等ニ據リ區町村會ニ諮問ニ付セシコトヲ人民ヨリ願出候節ハ事實取調適當ト見認候得ハ議會ニ付シ評決ノ上伺書ヲ作り御認可ヲ受クヘキ儀ニ有之候哉教育令ト學事通則ト矛盾候ニ付如何心得可然哉伺候云々

○指令 十八年四月十五日

書面伺ノ趣町村立小學校設置廢止分離合併ノ儀ハ渾テ縣令ノ指定ニ從フヘキモノニシテ町村會ノ關スル限ニ無之儀ト心得ヘシ

但學事通則第五十八條ハ指定ノ後其取扱ヒテ示シタル儀ト心得ヘシ

○校長教員職印ノ儀金澤區一番學區學務委員伺

十八年四月三十日

今般甲第五十一號ヲ以テ小學校生徒試業法御指定相成候處卒業證書ニ校長若クハ首坐教員記名捺印仕候ニ付校長首坐教員ニシテ判任官同徑ノ職名印章該證書及ヒ諸願伺届ニ所用爲致候モ御指支無之哉伺候也

○指令 十八年五月七日

書面ノ趣校長及訓導ニ限リ伺ノ通

○生徒試業方ノ儀珠洲郡二番學區學務委員伺

十八年六月十一日

一大試業ヲ受クヘキ生徒ニシテ改正教則實施以前ニ修メタル學期ノ教科用書ト以後ノ教科用書ト異ナルモノハ舊教科用書ニヨリ致試業候トモ差支無之候哉

一試業法第二條第一項第二款ニ出席八週日ニ滿シサルモノト有之候得共町村立小學校職員職務規程第三條第一項二項ニヨリハ大試業ハ三十日前定期試業ハ十日前ニ開申スルコト候得ハ所謂八週日ハ開申後ノ日數ヲ省キ計算可仕哉將々開申后ノ日數ハ仮リニ出席スル者ト見做シ試業日ニ至リテ精算ヲ遂ケ八週日ニ滿タサルモノハ可省事ニ候哉

一書式第四號ノ證書裏ニ學校扣ノ及第生徒交名簿トノ割印相捺シ候モ差支無之候哉

○指令 十八年六月十一日

書面伺ノ趣左ノ通可心得事

第一項 伺ノ通

第二項 後段伺ノ通

第三項 伺ノ通

○準訓導ノ資格ヲ有スル者ノ儀能美郡長伺

十八年六月十一日

一訓導若クハ准訓導ノ資格ヲ有スルモノ及ヒ授業生タルヘキモノニシテ申請前或ハ申請后ノ者ハ授業ニ從事セシムルモ不苦候哉

一前條指支無之ニ於テハ監査訓導ヲ要セサル資格ノモノハ無論試業者タルノ權利アルモノニ候哉

一明治十三年甲第二百一番御達地方稅補助金取扱手續第三條ニヨリハ小學教員ノ俸給ヲ補助スヘシト有之ニ付申請前或ハ申請中トニ係ハラス其俸給ニ支拂フモ指支無之候哉

右疑儀ヲ生シ候ニ付伺候云々

○指令 十八年六月二十日

書面伺ノ趣左ノ通可心得事

第一項 訓導準訓導ノ資格アルモノハ申請前授業生トナシ授業セシムルハ苦カラス

但授業生ノ進退ハ學事通則第四十六條ノ通

第二項 試業者タルノ權利ヲ有セサルモノトス

第三項 伺ノ通

伺指令

學事

五百五十七



伺指令

學事

五百五十八

○初等科教員俸給ノ儀石川郡三番學區學務委員伺

十八年六月十七日

小學初等科教員ノ免許狀ヲ有スルモノニシテ本人承認スル以上ハ月俸額四圓ヲ支給シ學事通則第四十二條ニ於テ定メラレタル小學校以下等ノ職員名稱ヲ附スルモ御指支無之哉將然ヲサルキハ其職員名稱等如何附シ可然哉相伺候云々

○指令 十八年六月廿五日

書面伺ノ趣月俸五圓未滿ニシテ訓導ノ名稱ヲ付スルヲ得ス又初等科教員免許狀ヲ有スルモノハ訓導ノ名稱ヲ付スルニアラサレハ教員トナサシムル儀ト可心得事

○衛生之部

○藥湯處分方ノ儀鹿島郡長伺

十八年一月十六日

爰ニ鑛泉中ノ固形物ヲ採リ之ヲ水ニ混合シテ一ノ浴場ヲ開カント出願スル者アラハ縱令其功用及定量ハ原ノ鑛泉ト異ナルト否トニ關セス明治十四年(八月)甲八番御達賣藥營業手續キ第七條ニ據リ檢査出願ノ儀ニ及ハサルモ差支無之候哉此段相伺候也

○指令 十八年一月廿六日

書面伺之通

○種痘施術方ノ儀石川郡長伺

十八年二月廿三日

本年甲第拾貳號及拾三號御布達ニヨリ疑議之儀相伺候  
一眼科産科内科外科之専門醫タル者種痘施術不苦候哉  
一從來専門醫又ハ通常人民ニシテ種痘術ノニ免許受ケ候者ハ此際有効ニ屬シ候哉  
一前條ノ如ク有効ニ屬シ候ハ、此際更ニ始業可届出義ニ候哉  
右至捷御指揮被下度候也

○指令 十八年三月六日

書面伺之趣左之通可相心得事

第一項 伺之通

第二項 非醫者ニシテ種痘施術ハ難相成從來専門醫之義ハ伺之通

第三項 從來免許ノ者ハ更ニ届出ヲ要セス

○賣藥請賣ノ儀珠洲郡長代理伺

十八年三月六日

第一條 賣藥請賣營業者ニシテ其賣藥營業者ノ免許證札滿期ニ相成候節ハ請賣證札ハ期限内ト雖モ無効ノモノニ候哉

伺指令

衛生

五百五十九



伺指令

衛生

五百六十

第二條 賣藥請賣營業鑑札期限中仮令其賣藥營業者滿期相成候トモ引續免許ヲ得候節ハ更ニ免許鑑札ノ寫相添其旨請賣者ヨリ爲届出其儘引續請賣營業爲致不苦候哉

第三條 第一條ノ如ク果シテ無効ノモノトモハ最初請賣出願ノ節相添指出候賣藥營業者所持スル免許鑑札ノ寫ニ登記アル年月ヲ以調査其滿期ニ至ルモ何等ノ届出モ無之方名ハ販賣指支候ニ付引續營業ノ有無取調引續營業不致場合ハ豫テ請賣者ニ付與有之鑑札方名消込方或ハ返納方相達返納可爲致義ニ候哉

右取扱上疑義相生ニ相伺候也

○指令 十八年三月十七日

書面伺之通

○種痘普及執行方ノ儀鹿島郡長代理伺

十八年三月三日

遺回衛第九號ヲ以テ天然痘豫防ノ爲メ種痘普及致スヘシ旨御達相成候ニ就テハ其執行ニ要スル渾テノ費用(料紙筆墨費薪炭費)及ヒ種痘場借揚費ノ不足額等ハ種痘手續書第六項ニ據リ雇醫ノ給料ト共ニ種痘人員ニ課賦スヘキ儀ト心得ヘキヤ疑議ヲ匿キ起シ候條至急御指令相成候様致度此段相伺候也

○指令 十八年三月十二日

書面伺痘種執行ニ要スル費用之義ハ雇醫給料之外種痘人員ニ課賦スヘキ限リニ無之義ト可心得事

但本文費用支拂方ハ衛生課ヨリ通牒ス

○藥湯營業ノ儀鹿島郡七尾府中町等衛生委員伺

十八年三月廿三日

藥湯營業ノ者賣藥規則ニ照準シ願出御許可ヲ可受ハ勿論ニ候ヘ共茲ニ水性惡敷シテ嗅氣ヲ帯ヒ候ヨリ浴湯營業者ニシテ專ラ該嗅氣ヲ除去セシカ爲メ香氣アル無害無効ノ藥品一種丁香 芥葉 種莖菜根ノ類ヲ以テ浴室ヘ釣リ或ハ浴湯ニ混和シテ藥湯ト唱ヘ度義往々伺出ツルモノ有之右ハ規則外相心得可然哉相伺候間至急何分ノ御指揮ヲ仰候也

○指令 十八年四月十七日

書面伺之通

但藥湯ノ名義ヲ附シ候義ハ不相成義ト心得ヘシ

○消毒藥販賣方許否ノ儀江沼郡長代理伺

十八年四月八日

六種傳染病流行之際消毒藥販賣許否取扱之義ハ明治十三年第二十三號公布及明治十五年衛四十番御達之趣ニ據リ施行候義ハ勿論ニ候處本年論第四號ヲ以テ麻疹病豫防心得書御諭示相成右心得書ニ據レハ消毒藥ハ溶解石炭酸ヲ要スル義ニ有之若シ后日麻疹病追々蔓延之勢ヲ顯ハス場合ニ於テハ本年衛第十三號明治十三年衛四十番御達ニ據リ販賣許否取扱候テ差支無之義ニ候哉心得度候間至急何分ノ御指揮相成度此段相伺候也

○指令 十八年四月廿一日

書面伺之通

○貧困者死亡取扱方ノ儀金澤區鍛冶片原町等衛生委員伺

十八年五月十八日

客年五月甲五拾六番御布達出產婚姻死亡届規則第四條但書ニ由リ隣保ノ者二名以上ノ証人ヲ得テ同則第三號書式解釋ニ照ラシ病類病名不明ニ付死ニ至ルノ症候經過等探知シ得ル所ヲ登記シ死亡届出候節衛生委員ニ於テハ同年丙四十五番御達該取扱手續第三號書式

伺指令

衛生

五百六十一



六一衛

ニ依リ每一ヶ月ノ調書ヲ製スルニ當リ該病類病名ノ欄内記入方ハ前顯届出ノ儘症候經過ノ概略ヲ推考シ豫メ病類病名ヲ探究シ得ル處アラハ該病類へ病名ヲ登記スルモ不差支義ニ候哉

前條豫メ探究シ得ル處ノ病類病名若シ六種傳染病ニシテ該死者單身或ハ家族アルモ老幼又ハ親戚故舊アルモ何レモ極貧困者ニシテ之ヲ資シル能ハス豫防上差置キ難キト認ムル場合ニ於テ客年八月丙九十七番及ヒ本年四月丙第四十三號御達六種傳染病貧困者救濟規程ニ該當スル者ハ戶長衛生委員ニ於テ之レカ豫防救濟ヲ取扱候モ不差支義ニ有之候哉目下右様ノ者有之候ニ付至急何分ノ御指令相成度此段奉伺候也

○指令 十八年六月十一日

書面伺之趣左ノ通可心得事

第一項 假令病類病名ヲ探究シ得ル所アルモ醫師ノ證明ヲ得ルニ非レハ病名ヲ定メ登記スヘカラス

第二項 其死傳染病ニ罹リタル疑似アリテ實際豫防上難差措ト見認ムル場合ニ於テハ六種傳染病貧困者救濟規程ニ據リ取扱方之義區長へ稟請指揮ヲ受シヘシ

○戸籍之部

○定籍方ノ儀河北郡長伺

十七年十二月廿五日

本郡川尻村川嶋次兵衛ナル者先年家屋ヲ取毀テ賣却ノ上全戸同郡津幡村へ寄留罷在本籍川尻村ニ於テハ無戸在籍タルヲ發見シ該戶長ニ於テ之レカ本籍取極メ方ヲ促カスト雖也引請人無之旨ヲ以別紙(署之)寫之通心得方伺出候處適例無之ニ付如何爲相心得可然哉至急何分ノ御指揮被下度此段相伺候也

○指令 十八年一月十三日

書面伺之趣入民住居ノ義戶長於テ別段取扱方無之筋ニ付親戚ト反復協議可爲致義ト可心得事

但萬一戸籍引取人無之時ハ現戸籍在村ノ定籍ニ編入シ家屋賣却後無届ノ署ハ速ニ届出サスヘシ

○戸籍上等取扱ノ儀金澤區長伺

十七年十二月十八日

第一條 養女ニ養子無之ニシテ入婚シ後事故アリ兩人共離縁各生家へ復籍然處其婦家ニアルノ日既ニ妊娠該復籍ノ未分娩スルモ情願ノ外ハ總テ養家へ入籍スヘキ義ナルヤ

第二條 戶主又ハ嗣子失踪跡相續取扱方之義ハ十二年丙二百六十二番ヲ以御達之處該戶主等逃亡ニ係ル者ハ勿論其期限ヲ問ハス本御達ニ準據シ取扱不苦ヤ

第三條 養嗣子貫受後實子出生ノ者(一男子)他家養子等ハ十二年丁千八百三十六番御達但書ニ據リ取扱ヘキヤ

第四條 庶子タルモ一男子ノ者ハ他家養子等ハ十二年丁千八百三十六番御達但書ニ據リ取扱ヘキヤ果シテ然ラハ該一男子出生ノ際生母ニ於テ引受本籍ヘノ籍編入ノ義出願候

九二戸



○三戸  
モ事實無據者ノ外ハ不指許義ナルヤ  
第五條 女戸主ニテ私生ノ男子 他ニ正當ノ 未タ繼嗣ニ定メサルモ勿論該家繼承スヘキ義  
ナルヤ果シテ然ルハ仮令其男子二人 生アルモ長幼ノ順序ヲ以テ論スヘキヤ

第六條 甲家ノ子弟事故ニ依リ實男子ヲ携帶乙家々女へ婿養子トシテ入籍其實男子ヲ養  
父養孫トシテ乙家ニ於テ舉タル男子ハ該養子ヨリ指シ次男ト雖モ繼嗣ニ至テハ其  
約定ニ據ルヘキヤ

第七條 別家戸主ニテ本家ニ於テ已レノ二三男アル者該家繼承水ノ義ハ其二三男ニシテ順  
序ニ到テハ父兄協識ニ任スヘキ義ナルヤ

第八條 女戸主ニシテ嗣子ノ名稱無之養子實受養義不相成哉  
但後來別家等ノ目途アリ何女ニ入籍或ハ養嗣子實受後ニ係ル養子ノ義ハ不指問ヤ

第九條 諸家ノ僧侶事故アリ僧業ノ儘他家養子等ハ勿論且教導職モ廢止ニ就テハ一般ノ  
商業モ不指支哉

第十條 棄兒發育米下賜之義ハ夫々成規モ有之處或ハ迷兒又ハ父母幼兒ヲ遺留失踪等ノ  
者ニテ棄兒同情タルハ發育米ヲ仰クモ不指支ヤ  
右條々何分ノ御指揮被下度此段相伺候也

○指令 十八年一月十三日  
書面伺之趣左ノ通可心得事  
第一條 伺之通  
但双方協議ノ上ハ何ノ籍へ編入スヘキモ勝手タルヘシ

第二條 二十四ヶ月以内ハ何分ノ指圖ヲ受クヘシ

第三條 嗣子交換セサルニ於テハ相續權無之モノニ付一男子ノ例ニ據リ取扱ニ及ハス

第四條 伺之通

第五條 嗣子届出ノ上ハ繼嗣タルヲ得ヘシ其他伺之通

第六條 第七條 實際ニ就キ伺出ヘシ

第八條 差支無之但書伺之通

第九條 伺之通

但寺院境内ニ於テ開店等相ナラス

第十條 伺之通

○加籍願等取扱手續方羽昨郡長伺

十七年十月廿八日

今度甲百拾壹番ヲ以テ違警罪目第四拾壹項追加相成候ニ付テハ該御布達以前届洩ノ者ヲ  
論セス總テ施行期限後七日ヲ過キ出生等届洩ノ趣ヲ以テ加籍出願ルルハ該願書中處分濟  
之明文記載有之向ニシテ外不都合ナキモノニ限リ許可ヲ與ヘ其明文無キモノハ戸長若ク  
ハ部長ニ於テ治罪法第九拾六條ニ依リ其筋へ告發スヘク義ト心得可然哉  
戸籍編成之際誤テ人名等記載洩ノ向ハ戸籍願ニ關スルヲ以テ固ヨリ該項ニ問フヘキ限リ  
ニアラスト存候得共其誤認被頭後七日ヲ過キタルモノハ前同様ノ義與心得可然哉

○指令 十八年一月十四日

書面伺之趣左ノ通可心得事

第一條 伺之通

但客年十二月廿五日付訓示參照スヘシ

第二條 加籍願之儀ハ戸籍引直シニ係ルモノニアラス前條同様心得ヘシ

○戸籍引直願取扱方之儀珠洲郡長伺 十七年十月廿八日



郡區長へ特ニ御委任條件中戸籍引直シノ事アリ右ハ十二年(一月)丙五番御達取扱手續ニ據リ戸籍上脱洩等ノ者加籍許可取扱來候處本年(五月)甲五拾六番ヲ以出產婚姻死亡屆規則布達相成候ニ付テハ七月一日己后ハ遲シモ七日己内ニ可届出等ニ候得共尙規則第六條ノ但書ニ止ムサ得サル事故アリテ期限内届出ノ手續ヲ爲シ能ハサルハ其事由書ヲ差出スヘシト有之ニヨリ從來出願允許ヲ請フヘキ規定モ今ヤ七月以后ハ其義ニ不及事ト相成タルヤニ被存候得共別段戸籍引直ノ取扱上更正御達モ無之ニ付右甲五十六番布達手續ハ單ニ衛生上ニ關スル而已ノ取扱トシ戸籍引直方ニ至テハ尙從來ノ通取扱來候然ルニ今回甲百十番ヲ以違警罪目中改正追加御布達第四十一項ニ依シテハ出生其他戸籍ノ轉換ヲ七日以内ニ届出サルモノハ御處分ノ事ト相成候ニ付段々熟考候處甲五十六番第六條末文ノ如キモノ戸長へ届出ルルハ戸長ヨリ告發ノ手續ニ及フモノニテ從來戸籍ノ加除等定期中ニ届出サルモノ出願許可候義ハ右甲五十六番御布達ニテ廢セラレタルモノトシ以來不取扱義トモ被存候乍去尙依然取扱フモノトスルハ以來戸籍ニ關スル出生其他戸籍ノ轉換ニカノル出願ニ至テハ一々所轄警察署へ告發處分ノ上願意許可取計フヘシ義ニ候哉取扱方疑儀ヲ生シ指支候ニ付至提御指揮被下度此段相伺候也

○指令 十八年一月十六日

書面後段伺之通

但甲五十六番第六條但書ノ場合ニ於テハ告發スヘキノ限ニアラス尙客年十二月廿五日付訓示參照スヘシ

○家族ニシテ養子女貰受ノ儀野町等戸長伺 十八年一月十一日

非戸主ニシテ養子女致シ候義ハ戸主承諾ノ連署有之ト雖不相成義ト被存候ヘトモ非戸主ニシテ養子女貰度旨届出候者往々有之候間至急何分ノ御指揮被降度候也

○指令 十八年一月十九日

書面伺之通

○女子相續違例之儀金澤區長伺

十八年一月十九日

本區櫻島四番丁四番地士族吉川仁三郎ナル者今度退身復結ニ際シ一女子ヨリナル者へ家督相續可爲致處幼弱ノ故ヲ以養母ステへ家名相讓度段別紙(零之)出願候右ハ事實無餘儀者與認候ニ付許可候モ不指支義ナルヤ右ハ客年丙百十四番御達ニ連據シ相伺候間至急何分ノ御指揮被降度候也

○指令 十八年一月廿七日

書面伺之趣女子ヲ措キ養母相續之義ハ差間候義ト可心得事

十八年一月廿二日

○戸籍引直ノ儀羽咋郡長伺

本郡柳瀬出村釜谷傳右工門長男與三吉去ル明治十一年船乘稼トシテ出宅航海中函館縣下ニ於テ暴風ニ遭遇シ破船溺死シタル旨船主大阪府小柳吉藏ヨリ通知越ニ付去ル明治十三年一月死亡ノ屆等致候處客年五月二日突然歸村仕候趣ヲ以テ今度戸籍上引直之義願出候ニ付右船主小柳吉藏ヨリ通知書其他證據トナルヘキ書類取調候モ即今紛失不見當旨申出不都合ノ次第ニ候得共許容致シ可然哉願書寫并死亡屆短冊(略之)取添へ相伺候條至急御指揮可被下候也

○指令 十八年二月十五日

書面伺之通

○入夫ノ儀石川郡木津村等戸長伺

十八年一月廿九日

一長女ニ夫ヲ向ヒ嗣子トシ或ハ次三女ニ夫ヲ向ヒ而シテ別家セシムル目當ノ片ハ總テ聲養子ト稱シ來リ然ル所殊へ夫ヲ向ヒ而シテ嗣子又ハ別家セシメントスル片モ亦聲養子



同指令

戸籍

五百六十八

ト稱スルモ指支無之哉  
 一 姉又ハ妹又ハ母等ノ好ニヨリ夫ヲ向ヒ而シテ別家セシ又ハ家族ニ据置ント欲スルモハ  
 入夫ト稱シ可申哉  
 一 前項入夫又ハ女戸主ノ自ラ向ヒヨル入夫ハ家名相續セサル間ハ生家ノ姓ヲ相名乘リ可  
 申儀ニ候哉  
 右奉相伺候也

〇指令 十八年二月十五日

書面趣之趣左之通可心得候事

第一條 妹聲ト稱スヘシ

但家名繼承セシムルノ約アルモノハ尙戸籍上相續人ト願書スヘシ

第二條 姉妹ノ夫ハ姉聲妹聲トシ母ノ入夫ハ繼父ト稱スヘシ

第三條 本家ノ姓ヲ稱スヘシ

〇無効相續取消ノ儀 金澤區長伺

十八年二月九日

本區西御影町住平民銀崎左太郎義本年徵兵相當者ニテ取調ニ關シ養父文右衛門死亡取調  
 方不充分ニ付審査候處該死亡届出之儀ハ官衙ヲ欺詐シタルモノト認定スルヲ以テ本人相  
 續方別紙寫(零之)書類之通り戸長武部生ヨリ伺出候右ハ勿論無効ノ相續ト見認候ニ付取  
 消方相違不苦候哉至捷何分ノ儀御指揮被下度此段相伺候也

〇指令 十八年二月十九日

書面伺之通

〇戚父遺妻へ入夫ノ儀 鹿島郡河崎村等戸長伺 十八年二月七日

茲ニ別家戸主男子ニシテ妻ヲ貰請而シテ後チ夫某死亡セリ嗣子ナキヨリ遺妻家名相續ス  
 ルモ家事難治ニヨリ本家ノ次男死者ノ甥ヲシテ右遺妻當時女戸主へ入夫爲致度旨親戚連

同指令

戸籍

五百六十九

署ヲ以申出右ハ固ヨリ血縁ナキニヨリ縁組不指問哉ニ被存候得共戸籍上ヨリ視レハ叔父  
 甥ニ該當スルヲ以取扱上疑義ヲ生シ奉伺候間至急御指令被下度候也

〇指令 十八年二月二十日

書面伺之趣亡夫ノ甥ヲシテ入夫トナスヲ得サル儀ト可心得事

〇戸籍取扱上ノ儀 金澤區堅町等戸長伺

十八年二月三日

第一項 子女ヲ有スル寡婦後夫ヲ迎ントスルモノハ十四年二月甲廿一番御布達等ニ據リ  
 出願スヘシ勿論ニ候處茲ニ從來婦女ニシテ私生子ヲ有スル日主アリ家事ノ都合ニヨリ  
 親屬協議ノ上入夫ヲ貰受ントスルモノハ前條寡婦ノ后夫ヲ迎ントスルカ如キモノト其  
 例異ナルヲ以テ届出サセ役場限リ取扱候テ不苦候哉

第二項 養子女ヲ貰受其養子女不縁トナリ復結セントスルニ方リ實家既ニ退轉シ有之モ  
 ノ該際生家再興出願退身スルハ當然ト存候得共若シ生家再興スヘシ資力無之ヨリ縁故  
 アル方へ附籍セシムル志望スル者有之ハ甲乙戸主等連署出願スヘキモノニ候哉

第三項 前項ノ如キ不縁ノ者他ニ親類等無之ヲ以テ更ニ養家ノ附籍トセシムル出願而シ  
 テ后他ニ養子女ニ遣候儀ハ届出サセ候モ指問サルモノニ候哉

第四項 單身女戸主一家維持能ハサルヨリ家名取置他へ縁付然ル后離縁トナルモノ復歸  
 スヘキ生家無之ヲ以テ該取置タル家名ヲ新立夫家ヲ離籍セントスル者ハ家名再興ノ例  
 ニヨラス該婦ヨリ爲届出可然候哉

第五項 長男タルモノノ許可ヲ得テ他ノ養子ニ遣シ次男ヲ嗣子ニ定メタル後該長男離縁  
 復籍スルモ一旦次男ヲ嗣子ニ相立候上ハ嗣子ヲ不換長男ハ更ニ他へ養子ニ遣サントス  
 ルモノハ願ニ及ハス届出サセ取扱候テ可然哉

第六項 絶家ヲ再興セシモノ其再興ノ舊主ハ養父ニアラス先戸主ト呼可申哉果シテ然ル



伺指令

戸籍

五百七十

片ハ戸籍上肩書(實當縣金澤區何町籍何ノ誰何男何ノ某亡退轉家名再興)ト登記シ可然哉

第七項 士族ニシテ一戸取盡附籍中ハ勿論后日一戸再興スルモ士族ノ籍ハ依然ト存在スヘキモノニ候哉

但一旦取盡再興スルモノハ十二年一月丙五番御達別家ノ例ニ因リ平民籍ノモノニ候哉

第八項 僧侶又ハ教師就職ノモノ他家ノ養子又ハ入夫トナルモ指支サルモノニ候哉

第九項 眞宗等世襲ノ僧タルモノ其寺院ニ戸籍ヲ据住居ハ支サルモノト存候得トモ其他各宗ノ僧侶ニシテ一寺住職者ハ其現在町村ニ定籍ヲ据別ニ居宅ヲ設ケス寺院ニ現住スルモ支サルモノニ候哉果シテ然ル時ハ身上ニ關スル事件ハ渾テ現任スル寺院ノ部寄ニ於テ取扱ヘキモノニ候哉

但退隱セシキハ本人望ニ任セ定籍ヲシテ本籍トスルモ支ナキモノニ候哉

第十項 寺院建物内ハ勿論境内中共有建物ト雖モ都テ同居ヲ指置ハ不相成候哉

右相伺候也

○指令 十八年二月廿五日

書而伺之趣左之通可心得事

第一項 第二項 第四項 第五項 第七項 第八項 渾テ伺之通

第三項 出願スヘキ義ト心得ヘシ

第六項 養夫ノ名稱ヲ附スヘシ

第九項 眞宗ト雖モ寺院ニ戸籍ヲ据置クノ限リニアラス又町村定籍トハ即チ本籍ナリ其他渾テ伺之通

第十項 更ニ詳細ヲ示シ伺出ヘシ

○會議之部

○連合町村會議員改撰方ノ儀能美郡長伺

十八年一月九日

本郡連合町村會議員撰舉ノ儀ハ區町村會規則第廿三條ニ據リ町村會開設不能ノ各村ヲ除キ便宜區畫ヲ定メ既ニ撰舉會開設候處本郡内金屋村ノ義ハ會テ村會開設不能ノ旨該當戸長ヨリ具申置候處今般有權者或人有之候ニ付開會スヘシ義御指令相成然處右撰舉會ノ節既ニ該村ハ開會不能ノ者トシ取除キ開設候義ニ有之右ハ御指令以前ニ係ルヲ以テ別段議員改撰ニ不及ト認候得共爲念相伺候條極至急御指揮被下度候也

○指令 十八年一月十五日

書而伺ノ趣全議員ノ改撰ヲ要セス該村ノ組入ルヘキ區域ヨリ撰出シタルモノノニ改撰スヘキ儀ト可心得事

○區町村會規則追加改正第貳拾四條ノ儀鳳至郡門前村等戸長伺

十八年一月十八日

第一條 我部内門前村ノ如キ舉テ地租ヲ納ムル無之ヲ以テ聯合村會ヘ參與スルヲ得サル伺御指令ニ付甲百拾六番區區町村會規則改正第貳拾三條ニ基キ各村議員中ヨリ互撰ノ法ヲ以テ聯合會議員既ニ撰定候ヘトモ第貳拾四條中數町村ニ戸長一員ヲ置クノ町村ニシテ各自議會ヲ開クヘキ要ナク或ハ開クヲ得サル場合アルモ其戸長役場所轄内ノ町村ヲ以テ聯合村會ヲ開キ其議員ハ互撰ノ法ヲ用ヘス其町村ヨリ議員貳拾名ヲ撰舉スヘシ云々有之門前村ノ如キ議會ニ參與得サルモノト雖モ第貳拾四條ニ該當仕候哉

第貳條 前條第貳拾四條ニ該當シ既ニ議員ヲ更撰スルモ其撰舉被撰舉權ハ關係人民トモ無之候ヘシ戸長區域内ノ地租ヲ納ムル者ト相心得可然哉

第三條 前條議員ヲ撰舉スル場合ニ於テハ聯合村數十九ヶ村ト雖モ貳拾名ノ議員ヲ撰定

伺指令

會議

五百七十一



同指令

會議

仕候哉

右不了解ノ兼々奉伺候至急何分ノ御指令奉仰候也

〇指令 十八年一月三十一日

書面伺之趣左ノ通可心得事

第一條 規則第十四條ハ長役場部内ノ町村舉テ會議ヲ開クヲ得サルカ又ハ開クノ要用

ナキ場合ニ適用スヘキ付門前村ハ聯合會ニ參與スルヲ得ス

第二條 其居住セシ町村内ニ地租ヲ納メサハハ撰被撰舉權ヲ有セス

第三條 伺之通

〇官有地第四種ノ地ニ在ル寺院へ區町村費課賦方ノ儀金澤區中石引町等戸長伺

十八年一月三十一日

客年十二月丙百四拾三番ヲ以テ凡ソ官有地ハ人民ニ使用ヲ許シタル者ヲ除クノ外其所在

區町村費ノ賦課ニ應セサル義ト心得可シ云々御達相成候ニ付テハ官有第四種ノ地ニ在

寺院ニシテ住職居住ノ建物及檀家共有ノ堂宇等ニ係ル敷地丈ケハ近隣比類ノ地ニ準據シ

區町費ヲ賦課スルモ不苦候哉又同年十月甲百八番ヲ以テ御達相成候地方稅中戸數割賦課

方法第一條第五項寺院ト雖居住職現在スル者ト有之候ハ單ニ民有第壹種ノ地ニ在ル寺院

ヲ指ス者ニ候哉又ハ官有地第四種ノ地ニアラズ寺院モ前段ニ據リ戸數割賦課候テ指支無之

候哉

右ハ今回當連合町臨時會開設ニ際シ議案組織法ニ因リ疑義ヲ相生シ候ニ付此段奉伺候間

至急何分ノ御指揮被下度候也

〇指令 十八年二月十二日

書面伺之趣官有地第四種ニアル寺院ハ特ニ其他ノ使用ヲ許シタルモノニアラサルヲ以テ

其地ニ對シ區町村費ヲ賦課スルヲ得サルモノトス且官有地ニ建設アル寺院ト雖モ住職又

ハ家族在住シテ一戸ノ体ヲ爲スモノハ地方稅戸數割ヲ賦課スルヲ得ヘキ義ト可心得事

同指令

會議

〇連合町村會議員等ノ儀鳳至郡長伺

十八年二月十二日

第一條 本郡各戸長役場部内現今設置スル連合町村會議員ノ儀ハ明治十七年甲五十九番

御達(即チ本縣區町村會規則第廿三條但書更正ノ分)ニ據リ撰定セシモノニ有之候處全

年甲百十六番ヲ以テ該條再ヒ改正相成候ニ付テハ其聯合二十一ヶ町村以上ニ及フモノ

ハ改撰セシムヘキハ勿論ト雖モ其二十ヶ町村以下ノ者ハ別段改撰ヲ要セサル義ニ有之

哉

第二條 本年甲第七號ヲ以テ本郡戸長役場所管區域變更御達相成候處該變更ニ係ル役場

部内聯合町村會議員并ニ衛生委員ハ勿論改撰セシムヘキ義ト相心得可然哉

第三條 爰ニ一村アリ村會議員撰被撰舉權ヲ有スルモノ僅カニ三名ナラテ無之ニ付規則

第五條ニ據リ議員數ヲ三名トシ御認可ヲ受ケタリ右様ノ向ハ投票ヲセシムルヲ要セス

其管理者ヨリ直ニ認定狀(當撰狀ニ替ルモノ)付與スヘキ義ニ可有之哉

右相伺申候間至急御指揮被下度候也

〇指令 十八年二月二十日

書面伺之趣左ノ通可心得事

第一條 區町村會規則元第廿三條但書第二項ニ依リ撰舉シタルモノヲ除クノ外伺之通

第二條 伺之通

第三條 當撰狀ヲ付與スヘシ

〇區町村會規則第二十四條ノ儀ニ付鳳至郡門前村等戸長再伺

十八年二月十五日

爰キニ本年一月十八日附ヲ以テ追加改正第二十四條ノ義ニ付疑惑ノ條々奉伺候處同月三

十一日附ヲ以テ御指令ノ趣了解仕候ニ付テハ伺書第一條中聯合町村會ニ參與シ得サル町



八二議

村ニ於テハ其賦課徵收方法ハ無論管理者ニ於テ適宜相定メ貴應ノ許可ヲ得テ施行可仕義トハ存候得共實際其適宜賦課方法ニ至リテハ或ハ之レヲ其聯合町村數ニ割賦シ其町村當リ分チ徵收スヘキモノカ或ハ其聯合町村總戶數ニ割賦シ其町村戶當リ分チ徵收スヘキモノカ將テ實際爲シ得ル能ハサル義ニ候ヘ共其參與得サル町村ニ限リ卓子筆紙ヲ區別シ置キ以テ其賦課徵收ヲ定ムヘキ義ニ候ヤ右開會ノ期ニ臨ミ指當リ迷惑仕居候間至急何分ノ義御明示被下度此段奉伺候也

○指令 十八年二月廿五日

書面伺之趣ハ適當ノ方法ヲ定メ指揮ヲ請フヘ何レノ方法ナルモ不苦ト雖モ聯合町村會評決ノ賦課徵收法ニ照準スルヲ妥當ノ義ト可心得事

○連合會へ參加セサル町村へ地方稅賦課方ノ儀 金澤區高岡町等戸長

十八年二月十四日

昨十七年甲百八番ヲ以テ地方稅中戶數割賦課法布達相成候處第三條ニ依ラハ戶長役場區域ノ連合町村會ニ於テ其貧富ニ應シ定額ニ差等ヲ立ツルモ不苦トアリ依テ部内ノ如キモ該條ニ基キ聯合町會ニ該稅賦課法相計リ既ニ議決相成候處爰ニ部内高岡町中殿ノ内長土塀ニ番町同三番町同五番町元菊町古藤内町ノ六ヶ町々會開設得ヘカテサルヲ以テ連合町會中へ參與スルヲ得サル各町ニ候處該稅賦課法ハ素ヨリ連合會評決ノ賦課法ニ依リ徵收スヘキ者ニ無之トハ存候得共縣會決議ノ金額ヲ其儘賦課候テハ細民ニシテ或ハ堪ヘ難キ事情モ有之殊ニ該各町ハ下等ノ土地ニテ舉テ貧民而已ノ町モ有之實際徵收方困難ヲ醸シ候ニ付成規上如何有之哉モ難計候得共該稅ニ限リ連合町中へ合併即チ連合町會決議ノ賦課法ニ依リ徵收仕度ニ付指支之義モ無之候哉

右伺申候間何分ノ御指揮奉仰候也

○指令 十八年二月廿五日

書面伺ノ趣聯合會ニ參加セサル町ハ縣會決議ノ額ヲ賦課スヘキ義ト可心得事

○明年度ノ勸業費操上分議定方ノ儀 鳳至郡長代理伺

十八年二月二十三日

本郡勸業委員設置方議定ノ爲メ聯合町村會開設區域ノ義客年乙十六番御布達ヲ以テ御指定相成候ニ付不日該會開設可致ニ付テハ右委員費明治十八年度(自十八年度至七月十九年六月)分チモ今同操上明治十七年度經費ニ準シ議定爲致申度此段相伺候間至急御指令有之度候也

○指令 十八年三月二日

書面伺ノ趣ハ十八年度通常會ニ於テ議定セシムヘキ義ト可心得事

○區町村會規則ノ儀 鹿島郡長代理伺

十八年三月十日

區町村會規則第廿一條ニ依レハ區町村會ハ毎一年一度開カサルヘカラス然レモ該會ヲ開クヘキ要用ナキ時ハ特ニ開會スルヲ要セストハ其但書ノ明文ナリ爰ニ九年第三百三十號布告ニ依リ町村內ニ於テ金穀ヲ公借シ其返濟期限ハ向フ五ヶ年ト契約スル議決ヲ爲シ當初取極メタル年賦金員ヲ徵收スルノ外他ニ當年中ニ徵收スヘキ費用ヲ要セサルキハ特ニ該會ヲ開カサルモ差間ナキ手將テ當初五ヶ年ノ契約ヲ以テ金穀ヲ公借スルハ本法ノ許サ、ル所ナル手若シ五ヶ年又ハ十ヶ年賦返濟スルノ契約ヲ以テ金穀公借ヲ許サ、ルニ於テハ町村ニ於テ必至困難ノ場合アルヘキ義ト被存候ニ付如何相心得可然哉至急御指揮相成度此段相伺候也

○指令 十八年三月十六日

書面前段伺之趣

九二議



伺指令

會議

五百七十六

○三議

○聯合町村會議員選舉會等ノ儀能美郡長代理伺

十八年三月十四日

聯合町村會ノ内其所轄戸長數人ニ涉リ其町村數貳拾壹ヶ町村以上ノ者ハ郡長ニ於テ適宜  
撰舉區畫ヲ定メ其區畫内町村會議員中ヨリ互撰可爲致義ニ候處右議員撰舉會開設ノ如キ  
ハ該區畫範圍内へ出張可取開義ニ候哉  
一右會議開設ノ義モ同様相心得可然哉  
右ハ目下差掛リ候義ニ候間電報ヲ以テ御指揮相成度候也

○指令 十八年三月十六日

本月十四日付聯合町村會議員撰舉會等ノ義伺ハ兩條共便宜取計ルモノトス

○町村會評決ノ公借金名代人等ノ儀鳳至郡長伺

十八年三月廿四日

爰ニ町村會又ハ聯合町村會ニ於テ金圓ヲ公借スルコトニ評決スルトキハ議員中ハ借名代人  
ヲ設ケ証書ニ記名捺印セシムルハ正當ノ手續ニ可有之候得共議會ノ請求ニ據リ謀長(郡  
長或ハ戸長)ノ名ヲ以テ借入ル、モ差問無之義ト心得可然哉  
區町村會又ハ水利土功會等ニ於テ評決シタル區町村費ノ意納者ハ郡區長職制第一項ノ明  
文ニ據リ總テ郡區長處分スヘキハ勿論ノ義ニ候得共種々ノ會議評決ニ係ル意納者有之郡  
度當役所ニ於テ處分スルカ如キハ其手續容易カラサル次第ニ付戸長ニ於テ開設スル議會  
ニ係ル意納者ノ處分ニ限リ今後戸長ニ委任致度御差問無之哉  
右差掛リ候義有之候ニ付至急何分ノ御指揮相成度候也

○指令 十八年四月四日  
書面伺ノ趣左ノ通可心得事

第一條 區町村會法施行ノ上ハ總代人ノ捺印ヲ要セサルハ勿論謀長ノ名ヲ以テ借入ル  
ノ得ス郡區長戸長ノ名ヲ以テスヘシ

第二條 戸長ヲシテ下調ヲ爲サシムルハ不苦ト雖モ委任スルヲ得ス

○區町村費賦課方ノ儀石川郡長伺

十八年四月十四日

本縣區町村會規則第二十八條ニ區會若クハ聯合町村會ニ於テ議定スル經費ニシテ其賦課  
方法ニ對シ便宜町村ノ負擔額ヲ定メ其細目ノ方法ハ町村會ノ評決ニ任スルヲ得ル明文有  
之候處爰ニ甲ノ聯合町村會ニ於テ評決スル經費ニシテ賦課徵收方法ヲ評決スルニ當リ每  
町村ノ負擔額ヲ定メ其聯合町村會區域内ニアル乙ノ聯合町村會ニ於テ細目ノ方法ヲ評決  
シ更ニ每町村ノ負擔額ヲ變更スルハ本條ニ準スル儀ト相心得可然候哉此段相伺候也  
○指令 十八年四月二十一日

書面伺ノ趣ハ聯合町村會ニ於テ各村ノ負擔額ヲ定メタル上ハ更ニ其區域内ノ聯合町村會  
ニ議定セシムルヲ得サル義ト可心得事

○區町村費目流用ノ儀能美郡土室村等戸長代理伺

十八年四月七日

區町村會ニ於テ評決シタル費目流用ノ義ハ御規則上明文モ無之就テハ費目流用不相成然  
リト雖モ内譯細費目(仮令ハ戸長役場費ヲ分ツテ小使給臨時雇給諸雇給ト云フノ類)ハ流  
用指支無之ト存候得共是レ至ッ府縣會ヲ推シタル義ニ付豫テ注意ノ歸着スル處ヲ心得置  
キ申度依テ此段相伺候也

○指令 十八年四月二十一日

書面伺ノ趣町村會ノ評決ニ依ルヘキ義ト可心得事

○連合町會議件ノ儀金澤區堅町等戸長伺

十八年五月四日

伺指令

會議

五百七十七

一三議



伺指令

會議

五百七十八

道田明治十八年度金澤區暨町外七十四ヶ町通常開會ニ於テ發附セシ議件之内戸長役場費ノ項議事取開候處其費目ノ内理事ニ屬スル諸雇給及ヒ小仕給料ノ如キハ昨十七年第十三號公布ニ依リ戸長以下給料ノ内ニ含有セ有之モノト認解シ町費ヲ以テ負擔スヘカラザルモノト申立候ニ付本職ニ於テハ戸長以下給料トハ筆生給料迄ニ止マルモノト見解シ辨明ヲ尽スト雖昨前陳ノ如ク申立双方見解ノ異ナルヨリ目下議件ノ結果ヲ得ル能ハス就テハ戸長以下給料トハ何々迄ヲサシタルモノニ候哉右ハ即今議會ノ辨明方ニ感テ生シ相伺候間極至急何分ノ御明示被下度候也

○指令 十八年五月四日

書而戸長以下給料トハ筆生以上ノ給料ヲ指稱シタル義ト可心得事

○聯合會議員增撰方ノ儀珠洲郡鴨飼村等戸長伺

十八年四月廿八日

當部内各村聯合村會議員ノ義ハ十七年度通常開會ノ際(一村一名宛)總員九名ヲ撰舉セシメ置候處十八年度通常會ヨリ(一村一名宛)總員十八名トシ開會任度存候ニ就テハ目下増員スル處ノ九名ヲ撰出スヘク義ニ候哉又ハ更ニ總員ヲ互撰セシムル義ニ候哉

○指令 十八年五月十五日

書面前段伺之通

○村會議員撰舉方ノ儀珠洲郡蛸島村等戸長代理伺

十八年五月八日

議員撰舉ノ儀ハ十七年甲四十七番布達第五條ニ據リ撰舉可致義ニ付昨十七年六月全布達

伺指令

會議

五百七十九

ニ付本郡舊戸長集會右議員撰舉方ハ正員拾名補欠員拾名トシ(定數ノ議員撰出得ヘカラサル分ヲ除キ)一葉ノ投票用紙ニ正補トモニ拾名撰出シ其内高點者拾名ヲ正員トシ次點者拾名ヲ補欠員トシテ相定メ置キ候處右撰舉方ニ對シ正員補欠員ハ一葉ノ紙面ニ共ニ撰舉致シ点數ノ順ヲ逐ヒ正補員取定メ相成候將々正員ヲ撰出シ而シテ后別紙ニ補欠員撰舉スル哉ヲ伺出ノ者有之右ハ戸長協賛ノ上正補共ニ撰定置候旨指令致候モ御指支無之哉此段奉伺候間御指令被下度候也

○指令 十八年五月十九日

書面伺ノ趣議員撰舉ノ手續ハ別段ノ制定無之ニ付戸長ニ於テ取定メタル趣旨ヲ指示スヘキ義ト可心得事

但撰舉手續ニ抵觸シタル投票ト雖モ單ニ抵觸ノ廉ヲ以テ無効ト爲スヲ得サルモノトス

○聯合町村會ニ係ル印刷費ノ儀石川郡長伺 十八年四月十七日

戸長數人ニ跨ル町村聯合會ヲ開設スル場合ニ於テ郡長ヨリ發スル處ノ議案并議事規則印刷費ハ管理上ニ係ル經費ニ付應費ヲ以テ支出スヘキ義ト存候得共爲念相伺候間至急何分ノ御指揮相成度候也

○指令 十八年四月廿二日

書面伺ノ趣ハ議會ニ發布スル議案一部ヲ除クノ外總テ會議費ヲ以テ支辨スヘキ義ト可心得事

○水利土功事件ニ付他郡區人民ニ命達方ノ儀河北郡長伺

十八年六月廿二日

本年調第三十一號ヲ以テ數區町村ニ關涉スル水利土功ノ事件管理方達相成候ニ就テハ他郡區ト雖モ該區域ニ關係スル事件ハ當該郡區長ヨリ其戸長及ヒ人民ニ對シテ宜ニ命達ヲ



伺指令

會議

五百八十

四三議

加フルヲ得ヘキ權利アルモノト信認候得共爲念相伺候指掛候儀モ有之候條至急御指令被下度候也

○指令 十八年六月廿五日

書面伺之趣ハ其管轄郡區長ヲ經テ實行スヘキ義ト可心得事

○地方稅等不納者處分方ノ儀江沼郡長代理伺 十八年六月廿三日

町會ニ於テ評決シタル町費意納者有之財產(地所)公賣ノ際買受望人無之ニ付該財產管掌中會議ノ評決ヲ取ラサル前尙又賦課シタル地方稅(地租割)ヲ不納セシモノ有之節ハ會テ經伺ノ如ク町費處分ノ了ルヲ待テ地方稅ノ處分ニ可及義ニ有之就テハ追テ町會議ニ附スルニ及ヒ該地ハ沒收シテ町費關係者共有ニサントシ或ハ更ニ望人ヲ待テ賣渡サント評決シ則テ御認可ヲ得シ上ハ右管掌中賦課ノ地方稅并町費共更ニ地所讓受タル共有者或ハ買主(買受代價)ヨリ徵收額ノ超過セシ分ハ棄捐)ヨリ徵收スヘキ儀ニ候哉

右相伺候條至急何分ノ御指掛被下度候也

○指令 十八年七月廿日

書面伺之趣ハ地券記名者ヨリ徵收スヘキ義ト可心得事  
但町村會ノ評決ヲ以其町村費ヨリ代納スルハ苦シカラス

○財產之部

○公証割印簿更正ニ付關係者取扱方ノ義金澤區森下町等戸長伺

十七年十二月十三日

今般告五百四十一番ヲ以部内豐岡町外五ヶ町地所建物公証割印簿更正ノ義告示相成候ニ付テハ右取扱方ニ付在ニ奉伺候

一該告示ニヨリ債主ヨリ更正方ニ付關係アル者ニテ証書持參シ其旨申出ルルハ其証書面ノ年月日及ヒ公証ノ番號ノ通テ更ニ調製シタル割印帳ハ登記ノ割印ノ上何年何月何日檢スト証書ニ記載シ相渡候テ可然哉

一右關係アル旨申出ル者ニハ先ッ其願書ヲ差出サセ置キ限日ノ末日ニ於テ檢印ヲ與ヘ可然ヤ右ハ万一竝ニ一番債主アツテ檢印ヲ與ヘタル後又同債主ニ對スル一番書入ノ証書ヲ持參スルモノアツテ先ニ檢印ヲ與ヘタル証書ヨリ公証年月前ナルルハ先ニ檢印ヲ與ヘタル証書ヲ無効ニ歸セシメサルヲ不得因テ右様取扱申度候

一該告示日限中(即チ十八年一月三十一日迄)右町内ノ者賣買或ハ書入質入公証ヲ申出ルモノアルルハ役場ニ於テハ從來書入質入ノ有無不相知モノニ付公証願書ニ「右告示ノ旨モ承知候得共某ニ於テハ管テ書入質入トナシタル義無之」旨記載爲致公証ヲ與ヘ可然哉

右至急御指掛被下度此段奉伺候也

○指令 十八年一月十八日

第一條 伺之通

但地所ハ地所書入質入公証

○資債者逃亡失踪中不動産賣却方ノ儀石川郡木津村等戸長伺

伺指令

財產

五百八十一



伺指令

財産

五百八十二

○二財

十八年一月廿九日

地所建物等ヲ書入抵當トシテ金額借用ノ者逃亡行衛不知其内右金額返濟期限ニ際シ妻子等家族ニ於テ辨金スル不能ル場合ニ於テハ逃亡后三十六ヶ月以内ト雖モ該家族及親戚承諾ノ上ハ書入地所等賣却返辨候共戸主歸宅異議可申立權利無之義ニ候哉相伺候條何分ノ御指揮相成度候也

○指令 十八年二月廿三日  
書面伺之趣郡長ノ許可ヲ得賣却シタル上ハ戸主ニ於テ異議可申立筋無之候事

正誤

誤	正	丁	行
特許ノ用ヒタル電報料	特許証ノ用ヒタル電報料	八	六
三十條	三十一條	九	九
三語	二語	十一	六
至急官報ノ電報料ノ工費ニツル	至急官報ノ電報料ノ通常電報料ノ工費ニ當ツル	三十八	五
露西亞	露西亞領	四十	十
露國全權	露國特命全權	五十九	十
參謀本部少將	參謀本部陸軍少將	六十三	十三
告示	告示	六十三	十五
當省第七十	當省甲第七十	六十六	十二
五月二十日	五月二十六日	七十六	十七
百三號	百三番	八十一	十六
		百一	十一

正誤

一



正誤

治番 請賣行商 及ヒヒ 旅費及中諸費 三錢 八拾圓 引八人 置條 熟否 本人要スルニ 事ヲ故生スル 人員減若クハ 心得違 口用 約定補足 第一號第三號 併發痘 醫業	治安 請賣々藥行商 及ヒ 旅費及中諸費 三厘 八拾七圓 引受人 置候 熟否 本人要スルニ 事故ヲ生スル 人員減少若クハ 心得違 日用 約定金補足 第一號第二號第三號 併發症 醫藥	百三十六 百五十九 百六十二 百六十五 百六十七 全 二百三 二百六 二百二十七 全 二百四十七 全 二百五十一 二百五十七 二百八十四 三百二十三 全	十一 十三 十五 十三 二 廿一 十六 十一 六 八 十三 十五 十五 十四 十四 十六
---	--	--	---

二

麻疹豫防  
丙第二十三號  
買住所  
何郡何村  
既納  
第七時  
商米  
十八日

麻疹病豫防  
丙第二十二號  
買主住所  
何區何町  
既濟  
第八時  
正米  
廿八日

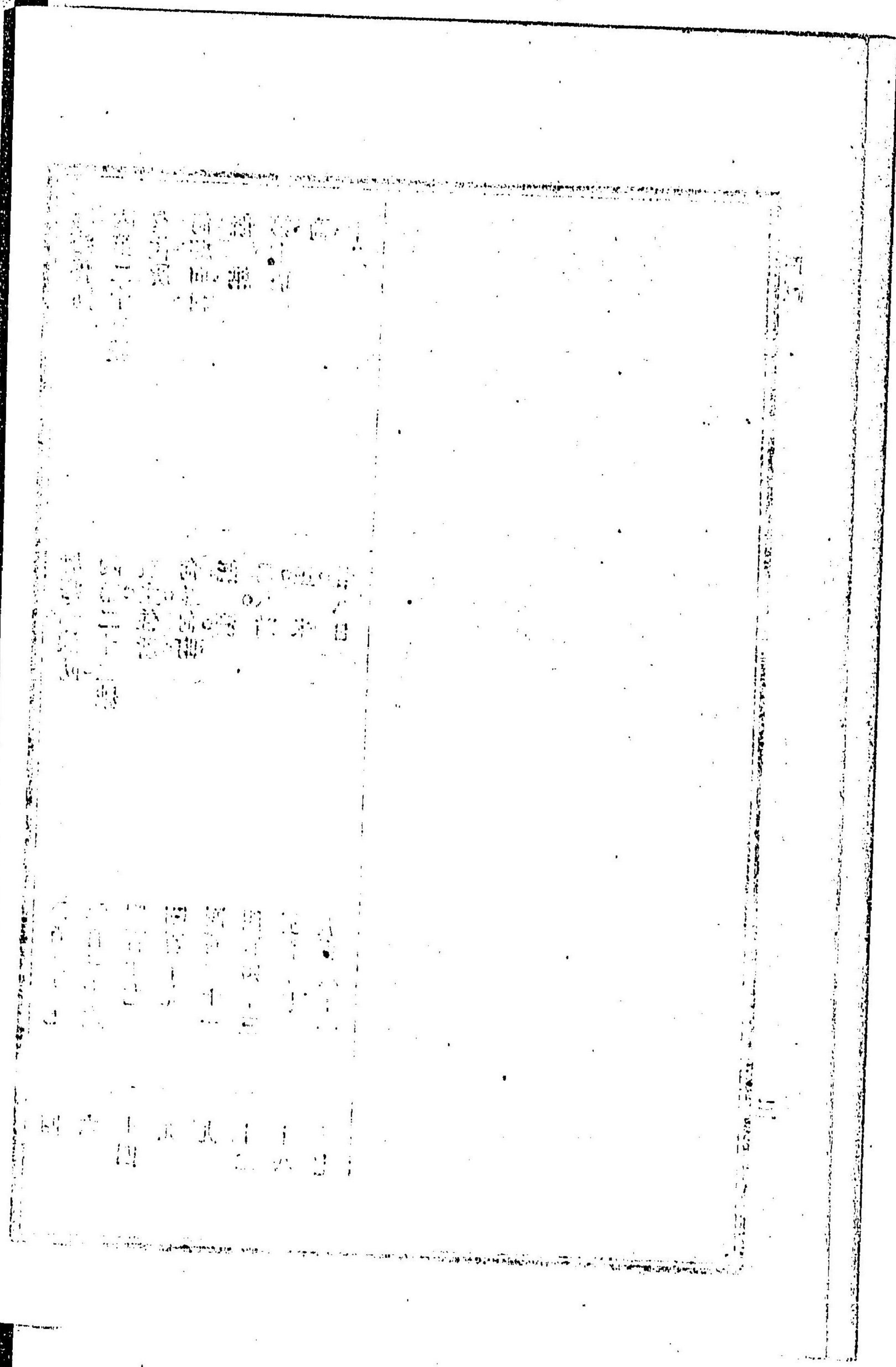
三百二十七  
三百三十六  
四百十七  
四百十九  
四百二十一  
四百四十三  
五百十七  
五百六十一

四  
六  
十四  
九  
九  
十二  
十八  
十七

正誤

三





明治十九年五月五日出版御届  
同年五月三十一日出版

定價金壹圓三十錢

石川縣士族

編輯兼出版人

岡田敦那

石川縣金澤區百姓町

百拾四番地住

印刷所

北溟社

全縣全區廣坂通

三拾八番地



第 一 卷

第 一 章

第 一 節

第 一 條

同 年 第 三 十 一 條 的 規 定

同 年 第 三 十 一 條 的 規 定

第 一 條

第 一 條

第 一 條

第 一 條

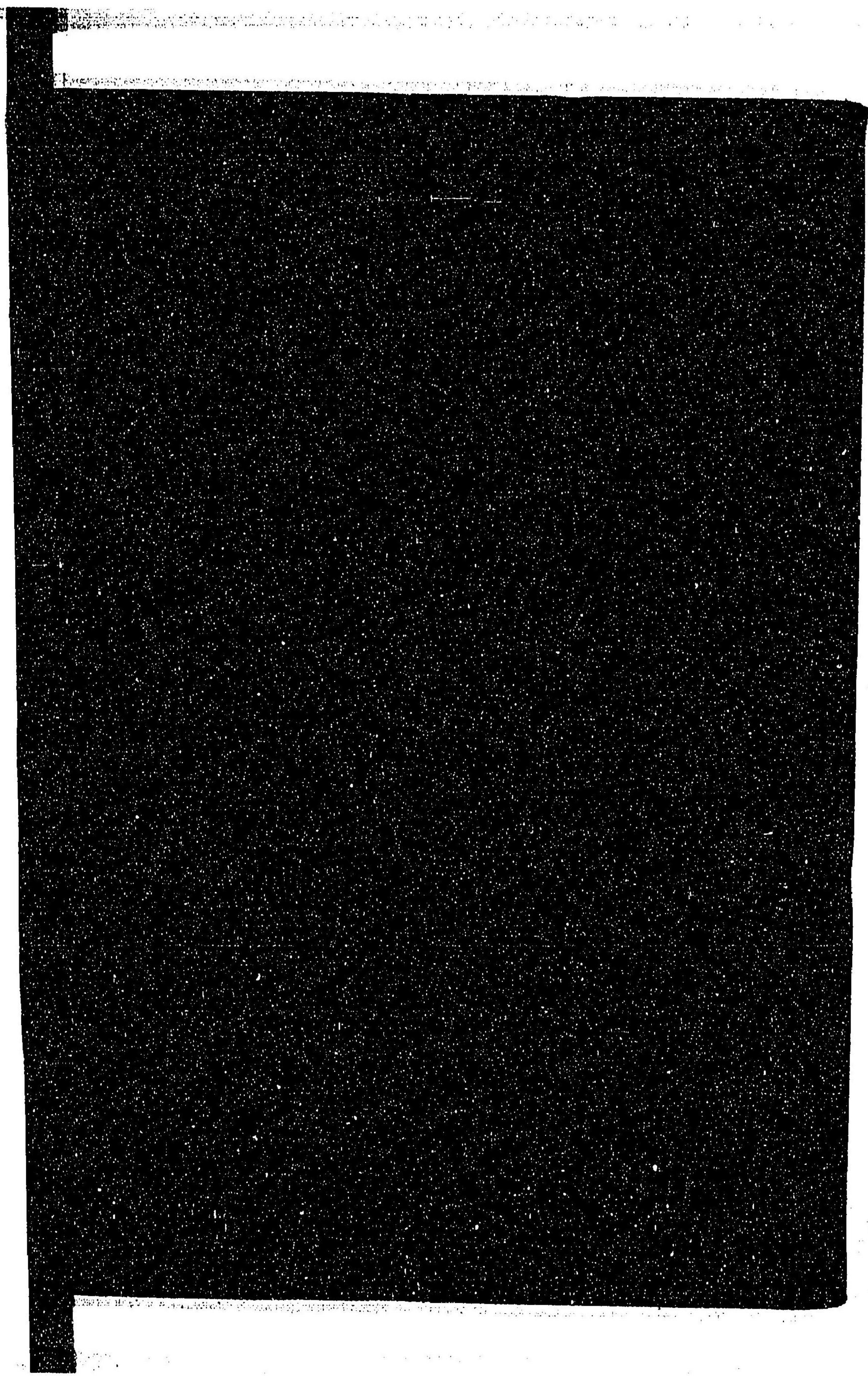
第 一 條

第 一 條

第 一 條

第 一 條



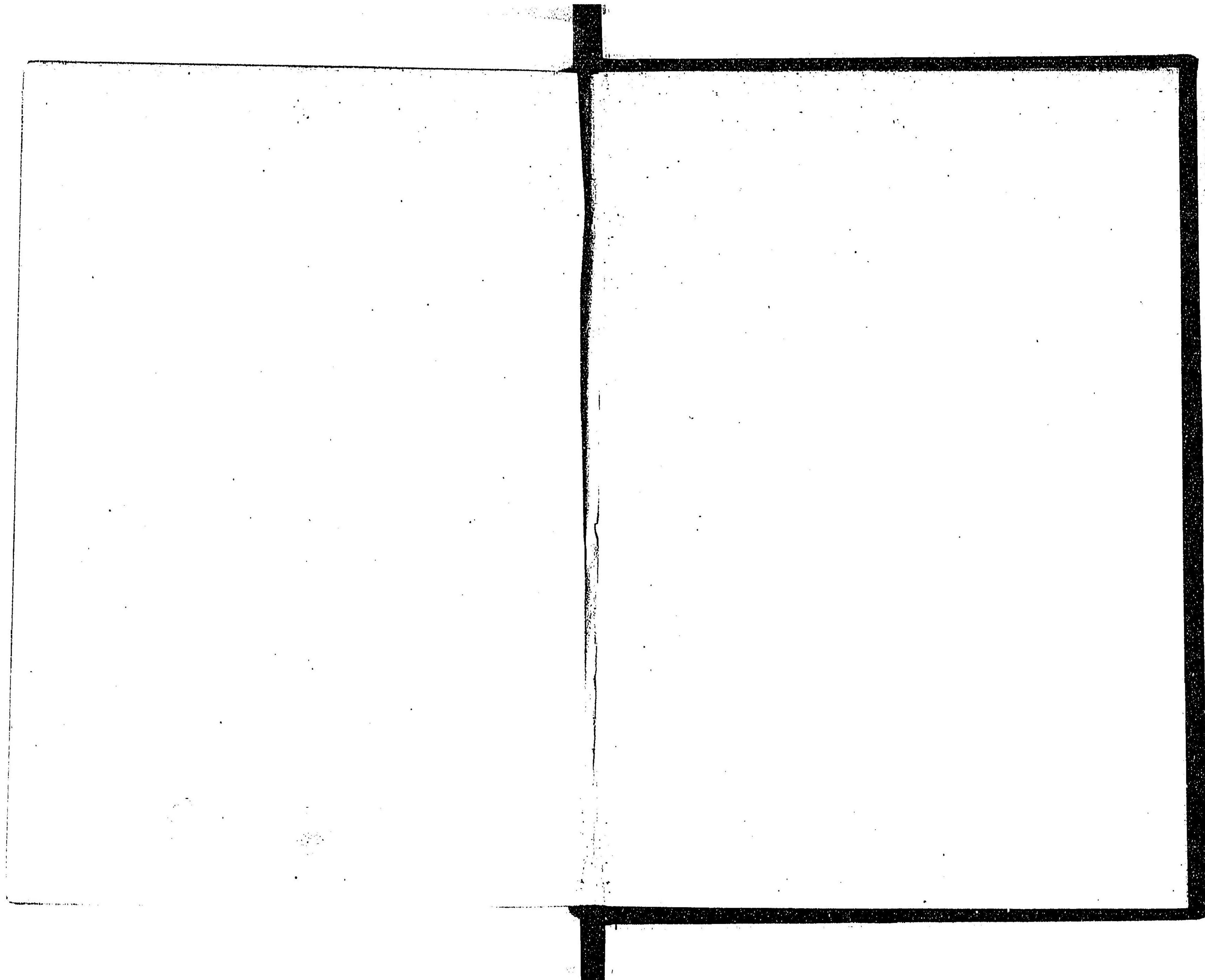




14.7  
27

禁電子式複写







... 一 ... 二 ... 三 ... 四 ... 五 ... 六 ... 七 ... 八 ... 九 ... 十 ... 十一 ... 十二 ... 十三 ... 十四 ... 十五 ... 十六 ... 十七 ... 十八 ... 十九 ... 二十 ... 二十一 ... 二十二 ... 二十三 ... 二十四 ... 二十五 ... 二十六 ... 二十七 ... 二十八 ... 二十九 ... 三十 ... 三十一 ... 三十二 ... 三十三 ... 三十四 ... 三十五 ... 三十六 ... 三十七 ... 三十八 ... 三十九 ... 四十 ... 四十一 ... 四十二 ... 四十三 ... 四十四 ... 四十五 ... 四十六 ... 四十七 ... 四十八 ... 四十九 ... 五十 ... 五十一 ... 五十二 ... 五十三 ... 五十四 ... 五十五 ... 五十六 ... 五十七 ... 五十八 ... 五十九 ... 六十 ... 六十一 ... 六十二 ... 六十三 ... 六十四 ... 六十五 ... 六十六 ... 六十七 ... 六十八 ... 六十九 ... 七十 ... 七十一 ... 七十二 ... 七十三 ... 七十四 ... 七十五 ... 七十六 ... 七十七 ... 七十八 ... 七十九 ... 八十 ... 八十一 ... 八十二 ... 八十三 ... 八十四 ... 八十五 ... 八十六 ... 八十七 ... 八十八 ... 八十九 ... 九十 ... 九十一 ... 九十二 ... 九十三 ... 九十四 ... 九十五 ... 九十六 ... 九十七 ... 九十八 ... 九十九 ... 一百 ...