

科目	廿六年度	廿五年度	廿四年度	廿三年度
役場費	三三、六七八、五五三	三三、〇六〇、一五八	三九、二六八、四二一	二四、五一六、〇二〇
會議費	一〇、二七六、六九三	一一、八五三、七七三	一〇、四二七、三五八	九、〇三三、〇六三
土木費	七六、五三〇、一四六	九三、一九四、九八六	六七、三三九、一四八	五四、四三三、六六二
教育補助費	三九五、九〇八、三五〇	三八九、三九一、二二五	三八六、六六三、五三三	三一九、一九九、八〇八
衛生費	一〇、六五四、八五三	一一、八八七、七七二	九、四二二、三〇九	三、一五四、二二九
救育費	一、一八〇、五四三	六二四、二〇五	七、二六七、八三四	三、六九六、〇九〇
警備費	四、九八五、八三三	六、四五一、二七八	七、二六七、八三四	三、六九六、〇九〇
勸業費	一、五五〇、八〇八	一、四八五、四四七	一、二九〇、八九五	一、三六七、七二八
其他	九一、六七一、五六四	九一、八一、五六六	五二、九九〇、四五四	四一、八五八、七一一
合計	八三五、四三七、三四三	八四〇、七五九、四〇〇	七六五、二八六、七五七	六八九、一四五、四八〇

三七八

第三三五 町村費支出決算ノ郡別 廿六年度

郡名	總數	町村役場費	會議費	土木費	教育費	衛生費	教育費	警備費	勸業費	其他
北佐久	四四、五九三、七四一	一一、八八九、五六九	五三三、五三〇、二九〇	九〇八、七六一	三三、五四六、四〇九	九五、二一九	三五、一三一	四四七、八六六	九二、三三四	三、〇六四、九三三
南佐久	四〇、四〇五、五九八	一一、二七一、九一六	三三七、八六三、三七五	七七七、七二〇	二二〇、六八〇	四三一、九九〇	三四一、四九五	三三八、三三七	三三、八八六	四、三五四、六三五

小縣	諏訪	上伊那	下伊那	西筑摩	東筑摩	南安曇	北安曇	更級	植科	上高井	下高井	上水内	下水内	合計	廿五年度
八九、四九八、三四九	四七、七二七、九〇四	五九、九五二、九三九	七三、四八四、五九〇	二六、九四三、七七四	八七、六〇二、二六三	四七、一七五、四三七	四六、九三三、五七二	四六、九三三、五七二	三三、八〇八、五四二	三三、四三五、六八一	三三、一八四、七九四	一〇三、四八一、七三三	一六、三九四、六七六	八二五、四三七、三四三	八四〇、七五九、四〇三
三〇、六七一、七〇三	四四、四二六、四八八	一六、一一九、〇八三	二〇、三三三、四四九	八、六四六、八八六	二六、八一九、一〇三	二〇、二四一、〇九三	二四、二四九、七四四	二四、二四九、七四四	九、九九三、六〇三	九、二〇〇、三二九	九、三三九、三八五	四、四八八、六八八	五、三二六、一三三	二二二、三三三、六七八	二〇三、〇三三、四〇一
一〇、〇一五、三三七	四四、二八八	九〇、〇三三、三三三	六九六、六〇五、一五七	三九八、一〇六、八五五	一〇、七七七、七〇九	六二五、七五五、一一三	九七六、六七五、三三三	四四八、五三三、五三三	五〇二、五三三、一九二	三八四、七三三、〇〇八	三九〇、五七三、二二二	二、〇三〇、四七五、四八四	二八七、五八〇	二〇、二七六、六九三	二一、八五三、七三三
四、一三三、三四四	七五四、八七五	三六、三九〇、八七六	三三、三三三、八一九	九、八〇八、八四二	四〇、一五二、七五〇	一九九、六七、六八九	二〇、二五二、三三三	二二、五〇七、四八八	一五、七八三、八三三	一六、四三三、二二三	一五、四三三、七一一	四七、七〇六、九九四	七六、六六九	三九五、九〇八	三八九、三九一
二八六、九九九	二五九、一九一	一六〇、六一一	七五、九九五	三三三、四九五	三五〇、九五二	九五、二六九	四三三、六三三	三〇四、六三三	一三〇、九〇八	一五三、九六三	二四四、四四六	九〇、八六四	九〇、八六四	二〇、六五四、八三三	二一、八八七、七七二
一九三、三三三	四六、八四八	二六、八一九	六五、六八七	一、五五〇	一一三、八五七	一九、四七〇	一九、〇〇〇	六六、六九五	八、四三三	三、三〇〇	一〇、八三七	一九四、九〇一	二、二九〇	六二四、二〇五	六三三、〇五五
二五三、八二四	一四二、九七五	一一五、三九一	三四三、五三七	三三、四二九	一一八、〇〇五	一〇、五三〇	二〇、四五四	三三八、四八二	二、〇七、〇七五	八六、四一六	一七八、五一五	六二二、八八〇	一八四、〇一八	一八〇、五四三、三三一	一八〇、五四三、三三一
一三六、一九六	一一八、一〇〇	一五、四三三	二五二、二八九	一三三、九五五	二二四、九四一	二二、三三三	二二、三三三	二八、四六三	二、三五五、四七六	三二、一七六	二五、九九六	一四五、一九九	四一、九三六	一五五、〇八八	一五五、〇八八
一四、五七四、三三七	五、八四四、四六八	三、〇九〇、〇〇九	七、九一五、八九〇	三、八八二、九八四	八、一〇五、五七一	四、九三三、二二七	六、四六三、九五三	三、三六〇、五二五	二、三五五、四七六	二、一〇九、四八八	四、三六〇、九七七	一六、三三六、七四七	八二二、四六五	九一、六七一、五六四	九一、六七一、五六四

縣及町村歳入出

三七九



第三六

町村基本財産

廿七年三月現在

三八〇

郡名	町村數	土地價格	建物價格	穀物價格	諸公債 証書價格	諸株 券價格	現金	其他諸物 品價格	合計
南佐久	三	六、八五三、九六〇	四、四一五、〇五〇	八九六、八九七	—	—	九〇、〇〇〇	三、二四三、五六九	一、五〇九、四二六
北佐久	二七	一五、三〇、八一〇	二、五三四、五〇〇	二、三三三、四〇〇	—	—	三、〇九一、五四三	—	一、四三三、二二五
小縣	二九	一四、八五、〇一〇	二、八〇九、九四三	四、八六六、〇四六	—	—	五、三三二、七〇七	—	一、五三〇、六一七
諏訪	三二	六、九〇七、一九〇	九、五五三、五九三	—	一、五〇〇、〇〇〇	—	二、六四四、八三九	六〇九、一五三	六、一四一、七七五
上伊那	三〇	四、四四〇、三二五	九、四八八、五八五	四、八〇七、八八〇	二〇〇、〇〇〇	—	四、三二八、三七三	—	一、三四六、二五三
下伊那	三三	六、六、七四〇	二、七四七、〇〇〇	七、〇三四、〇〇〇	六〇〇、〇〇〇	—	四、〇一九、〇〇〇	—	一、〇〇一、三〇〇
西筑摩	一六	一、三三、六三二	七、四九〇、四五〇	一、四一四、四四〇	—	—	八、〇八四、三七七	一、三〇〇、〇〇〇	二、九八九、八八八
東筑摩	三三	一、七、六九一	二、七七〇、五〇〇	六〇八、〇〇〇	二、五〇〇、〇〇〇	—	二、六七八、四六〇	—	一、三五二、四八〇
南安曇	一三	五、六二五、〇〇〇	五、六四〇、〇〇〇	—	—	—	二、二六三、五二六	—	八、四六六、〇二六
北南安曇	一六	七、五八一、〇〇〇	一、〇四九、〇〇〇	一、六〇五、九九四	—	—	一、八七二、二二五	五、〇〇〇	二、二六四、二〇九
更級	一九	三、四、五三三	四、八六七、〇〇〇	二、五〇〇、〇〇〇	二、〇六四、三五〇	—	三、八七三、七五二	—	一、三五七、八〇六
埴科	一七	二、〇、七四七	三、九二一、三三三	—	四、〇〇〇、〇〇〇	—	七、三三三、六二五	—	一、五三二、四七二
上高井	一〇	一〇、七七九	六、五〇五、七四〇	—	三、一五八、〇〇〇	—	二、四一〇、二七八	五、六八二、七三三	一、三二八、五三四
下高井	一六	二、八〇五	九、六九二、二二二	—	—	—	二、八二〇、三五八	—	一、八八六、〇七四
内井	二八	一、四、二六二	一、三五七、三三三	七、〇〇〇、〇〇〇	—	—	二、一〇五、八七九	—	一、七三三、六六八
合計	三三八	一、二九、一六九	一、〇六六、三九七	一、〇三三、三三四	一、七三三、〇五〇	—	五、七〇四、四二四	五、六七二、三四〇	一、六二九、四八八
廿六年	三五四	一、〇五、一八一	一、三三七、七七八	一、〇二〇、七四三	一、四一〇、九〇〇	—	五、三三〇、二九二	三、三三〇、〇〇〇	一、九二四、五三六
下水内	八	一、五〇〇、〇一〇	五、九二二、八〇〇	六、二八、五九〇	三、五三〇、〇〇〇	—	四、三三九、六四二	一、二一六、三四五	一、六、三三七

縣及町村歳入出

三八一



國稅

第三七 國稅

種類	廿六年度	廿五年度	廿四年度	廿三年度
地租	九九三、四二六、五三七	九九、二七一、八三三	九九一、九九七、〇六四	九九九、二五八、三三五
所得稅	二、四三八、三三七	一九、三七三、三三三	一八、八七九、七四三	一九、三三三、〇九九
酒造稅	五九三、八五七、一七四	六〇三、六八七、七六二	五六八、九九七、〇七五	五五九、八六六、八〇七
酒精營業稅	四五、九一三			
酒麴營業稅	五〇、〇〇〇	五〇、〇〇〇	五〇、〇〇〇	
煙草稅	五六、一四〇、五〇八	四三、七〇六、五四八	三五、五四九、三〇〇	三〇、一〇二、五八九
証券印稅	二〇、三七三、五一〇	一八、九二八、七五五	一五、五二五、八九九	二二、九八〇、六〇五
醬油稅	二〇、八二五、七三三	一九、六二七、〇五〇	一九、〇九八、三三〇	一九、一〇八、六五七
菓子稅	一九、九六七、三七〇	一九、四〇九、七二七	二〇、四三二、八五八	二二、五六五、八二六
國立銀行稅	二〇、〇〇〇、〇〇〇	二〇、〇〇〇、〇〇〇	二〇、〇〇〇、〇〇〇	二〇、〇〇〇、〇〇〇
賣藥稅	二二、五五一、九七〇	一一、三三四、八二〇	九、一〇〇、三三六	八、五三四、九〇九
船稅	六八、二一七、五	六六九、二〇〇	六六二、七七五	六六一、九七五
車稅	三三、一四九、八四六	二〇、二七六、六一八	一九、〇五三、九一〇	一八、一五二、五六一
鑛業稅	四七、一四八、三			

國稅

三八三



種類	廿六年度	廿五年度	廿四年度	廿三年度
牛馬賣買免許稅	二、一八五、五〇〇	二、一三六、七三三	二、一六九、五二〇	二、二五四、八二八
合計	一、七六六、四〇六、〇三六	一、七五五、二二一、六三五	一、七〇七、四八七、三五五	一、六九七、二八三、九八八

三八四

第三三八 國稅郡別ノ一 廿六年度

郡名	地租	所得稅	酒造稅	營業稅	精糖稅	營業稅	煙草稅	印証稅	醬油稅	菓子稅
南安	四四、五三八、一〇六	九二二、八〇三、六六六、七六三	一、一四八、六四〇、三六六、一五二、八二五				三五五、〇〇〇		七六九、四六五	八五二、八二九
北佐	六七、二二三、〇三三	一、二四八、六四〇、三六六、一五二、八二五	二、九二九、七五五、八七二、四四、四四			五〇〇、〇〇〇	六三五、八二八		一、九三三、〇二七	一、四五四、〇三四
小縣	二〇五、五八九、三三六	二、九二九、七五五、八七二、四四、四四	一、五五〇、四二〇、三八、五九八、二二一	三、四八八			四六七、五〇〇		一、八三三、三三三	二、七九八、三三三
諏訪	六四、三三九、〇三三	一、五五〇、四二〇、三八、五九八、二二一	一、四〇六、二三五、五二二、二八、〇四五				四八二、五〇〇		二、四二二、三五四	一、三三六、九一〇
上伊	八五、一七一、九一四	一、四〇六、二三五、五二二、二八、〇四五	一、六八〇、一五〇、六四、四一九、五三一				八七〇、〇〇〇		一、二三三、七六七	一、〇一五、三六六
下伊	九七、五二八、八四九	一、六八〇、一五〇、六四、四一九、五三一	三、三四、三六五、一九、四九五、八〇九				一三七、五〇〇		三、一九九、九四	一、七三三、七七
西筑	二二、七七七、七七	三、三四、三六五、一九、四九五、八〇九	二、四九一、五四〇、六八、一六六、三三四				二六七、七、五〇〇		二、七九六、二六三	二、四四五、八〇六
東筑	一一五、六五九、八七一	二、四九一、五四〇、六八、一六六、三三四	九七五、四一五、三六、八〇、五九〇				二〇三、五〇〇		四八五、七二五	四九八、二二
南安	五四、九四一、〇五一	九七五、四一五、三六、八〇、五九〇	七九七、一六七、三二二、〇〇五、三四〇				八〇五、〇〇〇		二、〇五九、一〇四	四二二、七六三
北安	三四、四〇六、四三三	七九七、一六七、三二二、〇〇五、三四〇								

第三三九 國稅郡別ノ二 廿六年度

更級	地租	所得稅	酒造稅	營業稅	精糖稅	營業稅	煙草稅	印証稅	醬油稅	菓子稅
更級	一〇四、〇二五、〇八三	二、一〇〇、四三〇、三三、二六二、六三三					四七五、五〇〇		一、〇七四、六三八	一、七四一、五六七
上高	三九、七一九、八八六	一、二〇四、二六〇、二二、六五七、三二一					四三三、五〇〇		八七五、四二八	九四〇、九八八
下高	四六、二〇九、八〇六	七二一、六七〇、二四、五三〇、〇五一					一七五、〇〇〇		一九二、八〇七	七九七、八八八
上水	九七、二四二、二四七	二、八〇六、四二五、六七、一〇七、二					四七、八一四、六八〇		二、〇三三、七二〇	二、八五二、七四四
下水	二四、二六四、一四九	三九〇、七三五、一〇七、〇七、二六五					一三七、五〇〇		五三四、一三三	五三五、九六五
合計	九九三、四二六、五三七	二、二〇四、二六〇、二二、六五七、三二一					四七五、五〇〇		一、〇七四、六三八	一、七四一、五六七
廿五年度	九九二、二七一、八三三	一九、三七三、三三三、六八七、七六三					五〇〇、〇〇〇		一八、九二八、七五五	一九、六七七、〇五〇

第三三九 國稅郡別ノ二 廿六年度

郡名	國立銀行稅	賣藥稅	船稅	車稅	免牛馬賣買稅
南安	〇	五二、〇〇〇	六〇〇	一、二〇二、二五〇	八、〇〇〇
北佐	〇	一四、〇〇〇	二七〇〇	一、一三三、七五〇	一〇、五〇〇
小縣	八四、〇〇〇	二二、八〇〇	一、二二五〇	三、〇三三、〇六二	一〇、六五〇
諏訪	〇	一三三、〇〇〇	四、五二〇〇	二、五三四、七五〇	一四、三三〇〇
上伊	〇	七五九、〇〇〇	一、五二二五	一、四一四、七五〇	二四、五〇〇

三八五



郡名	地租類別										計	
	下伊那	西筑摩	東筑摩	南安曇	北安曇	更級	埴科	上高井	下高井	上水内		下水内
國立銀行稅	280,000											280,000
賣藥稅	140,000	100,000	100,000	100,000	100,000	100,000	100,000	100,000	100,000	100,000	100,000	1,140,000
船稅	750	750	750	750	750	750	750	750	750	750	750	7,500
車稅	290,000	290,000	290,000	290,000	290,000	290,000	290,000	290,000	290,000	290,000	290,000	2,900,000
免牛馬賣買稅	340,000											340,000
合計	2,800,000	1,140,000	1,140,000	1,140,000	1,140,000	1,140,000	1,140,000	1,140,000	1,140,000	1,140,000	1,140,000	12,800,000

第二四〇

地租類別

十二月卅一日現在

郡名	田租	畑租	町村宅地租	市街宅地租	鐵道地租	池沼租	山林租	牧場租	原野租	雜種地租	合計
下伊那	67,536,973	3,210,630	5,742,452	89,027	1,842,177	84,217,352	4,331,804	547,845	941,664	647,850	82,337,777
西筑摩	8,328,944	3,003,311	8,218,334		1,002	3,075,520	4,331,804	4,331,804	4,331,804	4,331,804	26,705,374
東筑摩	69,551,764	9,930,242	11,077,178	2,667,355	1,053,410	1,842,177	6,061,339	6,061,339	17,516,255	3,611,550	115,687,824
南安曇	42,526,793	7,063,876	4,419,384		6,675	842,177	1,751,625	1,751,625	1,751,625	1,751,625	55,307,550
北安曇	22,899,924	9,179,910	3,032,993		1,842,177	3,611,550	3,611,550	3,611,550	3,611,550	3,611,550	42,847,124
更級	47,372,657	15,580,703	5,429,179	1,797,736	1,951	3,611,550	4,331,804	4,331,804	4,331,804	4,331,804	71,047,124
埴科	17,588,454	22,595,486	3,210,630	9,331,804		1,002	1,002	1,002	1,002	1,002	42,134,300
上高井	18,083,982	17,350,423	3,210,630	2,951,906	550	1,002	1,002	1,002	1,002	1,002	39,947,824
下高井	3,012,444	22,044,111	3,210,630		550	550	550	550	550	550	27,377,374
上水内	53,984,303	3,210,630	8,595,956	6,061,339		1,751,625	1,751,625	1,751,625	1,751,625	1,751,625	67,027,446
下水内	17,691,307	4,553,187	1,392,338	4,551,388		2,951,906	1,153,410	1,153,410	1,153,410	1,153,410	26,897,550
合計	655,963,155	337,030,820	75,369,478	13,477,133	2,794	2,800,000	2,800,000	2,800,000	2,800,000	2,800,000	1,086,847,373



第二四一

酒税ノ類別

廿六年度

三八八

郡名	免許税	自家用料 鑑札料	清酒 濁酒	燒酎	味淋 石	白酒 銘酒	計
南佐久	九,九〇〇,〇〇〇	一三,一三〇,〇〇〇	三,五二五,四六〇	六,三三八	二,五四,五三三	三六,六三六,七六三	三六,六三六,七六三
北佐久	八,四〇〇,〇〇〇	六,七〇〇,四〇〇	三,五〇〇,三二四〇	一,三九,八五五	二,八,三二六	三六,六五三,四九五	三六,六五三,四九五
小縣	一,五三〇,〇〇〇	九,八〇〇,六〇〇	五,六〇六,八〇四八	一,二七,二四〇	二,八,三二六	五八,七三三,四一四	五八,七三三,四一四
諏訪	九〇〇,〇〇〇	七,七〇〇,〇〇〇	三,六〇八,六五,三三〇	五,四六,五一〇	一,一四,四〇二	三八,五五〇,一六四	三八,五五〇,一六四
上伊那	一,九二〇,〇〇〇	二,四〇〇,〇〇〇	四,九〇六,一七,七二四	三,三八,三五五	三,〇三〇	五二,六四二,八一五	五二,六四二,八一五
下伊那	二,四六〇,〇〇〇	三,四七,二〇〇	六〇,五九〇,八四八	八,二四,八四五	一,九六,六三八	六四,四一九,五三一	六四,四一九,五三一
西筑摩	一,一〇〇,〇〇〇	六〇,八〇〇	一,八〇四,五,四八〇	二,一八,一五	一,六,七七六	一九,四四四,八七一	一九,四四四,八七一
東筑摩	一,七二〇,〇〇〇	五,六三,二〇〇	六,五二二,〇八四	六,六八,〇〇五	一,五〇,〇三〇	六八,二〇三,三一九	六八,二〇三,三一九
南安曇	七,五〇〇,〇〇〇	二〇一,六〇〇	三,五〇八,〇八〇	四,四,九一〇	四,四,九一〇	三六,八〇一,五九〇	三六,八〇一,五九〇
北安曇	七,五〇〇,〇〇〇	一,六二,六〇〇	三,一〇三,一,六〇〇	六〇,四六五	八,九七六	三三,〇〇五,三四〇	三三,〇〇五,三四〇
更級	七,二〇〇,〇〇〇	九六,八〇〇	三,二八五,一七六	三,六,七六四	一,〇,九一〇	二四,一九九,二〇五	二四,一九九,二〇五
埴科	三,六〇〇,〇〇〇	三,三,八〇〇	一〇,五八七,三八四	一〇,九一〇	八,九七六	一一,〇二四,四三六	一一,〇二四,四三六
上高井	四,五〇〇,〇〇〇	二〇,八〇〇	一一,一六七,三二六	一,九,二〇五	一,九,二〇五	一一,六五七,三二一	一一,六五七,三二一
下高井	一,二一〇,〇〇〇	一,五四,四〇〇	二,三,一九三,八二八	五,一,五七五	五,一,五七五	二四,五〇八,八〇三	二四,五〇八,八〇三
上水内	一,四四〇,〇〇〇	三,三〇,四〇〇	六,五,四九二,六〇四	五,七,八〇八	一,五〇,九〇〇	六七,五二七,五三六	六七,五二七,五三六

酒税ハ前年十月ヨリ翌年九月迄釀造セシモノヲ其年四月ヨリ翌年一月迄ニ賦課ス

下水内	合計
六〇〇,〇〇〇	一七,六四〇,〇〇〇
二六七,二〇〇	四,三三六,八〇〇
九,七八二,八九六	五,六七,三四五,七三八
一〇,九二五	一〇〇,九六〇
一,〇,九二五	三,五〇二,七三〇
一,〇,九二五	五,六一,七二四
九六〇	一三,二四八
一〇,六六一,九八一	一六,四〇四
一〇,六六一,九八一	五九三,六六一,五八四

第二四二

国税滞納ノ人員

(滞納處分決行ノ分)

廿六年度

郡名	總數	地租	所得税	酒造税	煙草税	菓子税	賣藥税	船税	車税	銃獵税	牛馬賣買
南佐久	三	三	一	一	一	一	一	一	七	一	一
北佐久	七	四	一	一	一	一	一	一	六	一	一
小縣	三	六	一	一	一	一	一	一	四	一	一
諏訪	一	一	一	一	一	一	一	一	一	一	一
上伊那	六	〇	一	一	一	一	一	一	五	一	一
下伊那	五	二	一	一	一	一	一	一	二	一	一
西筑摩	一	一	一	一	一	一	一	一	一	一	一
東筑摩	一	一	一	一	一	一	一	一	一	一	一
南安曇	一	一	一	一	一	一	一	一	一	一	一
北安曇	一	一	一	一	一	一	一	一	一	一	一
更級	一	一	一	一	一	一	一	一	一	一	一
埴科	一	一	一	一	一	一	一	一	一	一	一
上高井	一	一	一	一	一	一	一	一	一	一	一
下高井	一	一	一	一	一	一	一	一	一	一	一
上水内	一	一	一	一	一	一	一	一	一	一	一
合計	三	三	一	一	一	一	一	一	三	一	一

三八九



廿三 年 度	廿四 年 度	廿五 年 度	合 計	下	上	下	上	埴	更	北	南	東	西	下	上	諏	小	北	南
				水	水	高	高	科	級	曇	曇	摩	摩	那	那	訪	縣	久	久
六〇九、四七八	八九九、九四三	六〇九、四七八	五二八、六七〇	三五七	七九、四六八	八六〇	二二、四四三	二七、八五七	四三、五二五	一、六八〇	二五、四〇六			二二、二六	一八、七三二	五四五	五三、一五五	四六、〇九九	六、五二八
一九二、四五〇	一九二、四五〇	一九二、四五〇	二二九、四七四	三五七	三〇、九三八	一一〇	三、九九三	九七、八九四	一、六六三	九三〇	二五、二四一			二二、六	一五、四四七	五四五	二八、九三三	一八、六七九	四、五二八
一、五〇〇	一、五〇〇	一、五〇〇	三、〇五〇								三、〇五〇								
五三、五〇四	五三、五〇四	五三、五〇四	九九、五三三								六〇、六一								八〇〇
二、一五〇〇	二、一五〇〇	二、一五〇〇	一三、三二六		二、五〇〇			七、五〇〇									三、三二八		
四、五、一八五	三、八、一五六	四、五、一八五	四、四〇、五九		一、四、〇三〇	五〇〇	一、〇〇〇	八、八、一三	一、五、〇〇		四、五、〇〇						三、〇、六二	九、二、〇〇	
三、〇〇〇	八、〇〇〇	三、〇〇〇	四、〇〇〇		四、〇〇〇														
一、〇五〇	一、〇五〇	一、〇五〇	一、五〇					一、五〇											
八、六、八六八	六、一、二五〇	八、六、八六八	一、四、五九六		二、六、〇〇〇	二、五〇	七、二五〇	三、三〇〇	七、五〇	二、五〇	二〇、五二四			一、〇〇〇	一、七、五〇		一、六、三三二	一、六、五〇〇	二、〇〇〇
九、二、三三	一、七、五〇〇	九、二、三三	一〇、五〇〇					一、五〇〇	一、五〇〇	五〇〇	一、五〇〇			一、〇〇〇			一、五〇〇	一、〇〇〇	

第二四三 國稅滯納ノ金員 (滯納處分決行ノ分) 廿六年度

郡名 總數 地租 所得稅 酒造稅 煙草稅 菓子稅 賣藥稅 船稅 車稅 銃獵免稅 牛馬賣買免稅

廿三 年 度	廿四 年 度	廿五 年 度	合 計	下	上	下	上	埴	更	北	南
水	水	高	高	科	級	曇	曇	安	安	曇	曇
五三四	八二二	一、二九六	九三六	四	一八三	四	三	三〇八	二四	五	
三六二	五四三	九七〇	五八一	四	九四	二	一四	三九	一四	三	
二	五	一	一								
五	一	一	三								
二	八	五	五								
三	六	七	六三								
七	五	三	三								
一	一	七	一								
一〇〇	一五七	二二七	二五九		六〇	一	一六	五九	三	一	
一	一	一	一								
一	一	一	一								



第二四四

諸鑑札受拂高

廿六年度

種別	越	高	製受	造取	高及	計	拂	高	差	引	殘	高
甲種酒精營業免許鑑札					二六			一六				一〇
乙種全上								二				八
酒類製造營業免許鑑札		一七五						七〇				一〇五
醬麴全上		五										五
醬油全上		三三〇						一五				二〇五
菓子全上		一、四〇八						六〇〇				八〇八
菓子卸賣營業免許鑑札		一、二八一						二〇〇				一、二六一
菓子小賣全上		一、六五四						一、八三〇				八二四
煙草製造全上		六二二										六二二
煙草仲賣全上		四五六										四五六
煙草小賣全上		四一〇						三四七				五六三
自家用料酒製造全上		八八九						一、六五〇				七三九
菓子仕入出賣鑑札					七九〇			七九〇				
煙草全上					二〇			二〇				
牛馬賣買免許鑑札					二〇			二〇				
合計		七、二二一		四、三三六	二、三三七		五、八四〇	一七〇		五、四九七		

種別	通告履行	告發セシモノ	罰科	金	追徴	金
船鑑札	一		一七〇		一七〇	
合計	七、二二一	四、三三六	二、三三七	五、八四〇	一七〇	五、四九七

第二四五

國稅犯則者

廿七年中

種別	通告履行	告發セシモノ	罰科	金	追徴	金
酒造稅	一八			一五四、五九二		二六、三七〇
全附則稅	三三			一、三三、〇〇〇		
煙草稅	四九		三	二七、七、〇〇〇		一六八、五五五
証券印稅	七四			五、三三〇〇〇		
菓子稅	三三			一、四四、五五〇		八、七五〇
船稅	一			七五〇		
車稅	一〇			一五、〇〇〇		
合計	二二六	六		七五六、八九二		二〇三、六七五



官吏及文書

第二四六

縣廳部署課別

文書係	秘書係	知事官房
第四課 整理係	第三課 戶籍係	第二課 地籍係
保安課	警務課	第一課 土木係
徵稅費課 庶務係	間稅課 檢稅係	直稅課 賦收係
第三課	第二課	第一課
監獄署	稅部	警務部

第二四七

本縣官員ノ上

(前表ノ分課ニ對スル人員)

階級	知事	高等官	判任官
總數	一	五	二九
知事官房	第一課	第二課	第三課
警務課	第四課	警務課	保安課
各分署及分署			
人數	八	二	〇
人數	二	〇	四
人數	八	三	五
人數	〇	五	〇

官吏及文書











第二五〇 郡吏員

郡名	郡長	郡書記	郡吏員	階級	本表郡雇中ニハ日給ノモノヲ含ム	各郡吏員ノ總計ヲ階級ニ依テ掲クレハ左ノ如シ
南久	-	△ <sup>一</sup> 四	六	高等官	六等	三
北久	-	△ <sup>五</sup> 五	六	高等官	七等	九
小縣	-	△ <sup>一</sup> 七	六	高等官	八等	四
諏訪	-	△ <sup>一</sup> 五	四	高等官	計	一六
上那	-	△ <sup>一</sup> 八	四	高等官	六級俸	一
下那	-	△ <sup>一</sup> 四	五	高等官	七級俸	四
西摩	-	△ <sup>一</sup> 四	四	高等官	八級俸	一〇
東摩	-	△ <sup>一</sup> 七	三	高等官	九級俸	五〇〇
南安	-	△ <sup>一</sup> 三	二	高等官	十級俸	三六〇
北安	-	△ <sup>一</sup> 四	二	高等官	十一圓	二六
更級	-	△ <sup>一</sup> 五	二	高等官	計	二〇
埴科	-	△ <sup>一</sup> 四	三	高等官	八圓	二〇
上高井	-	△ <sup>一</sup> 四	三	高等官	九圓	二四
下高井	-	△ <sup>一</sup> 五	三	高等官	十圓	二五
上水内	-	△ <sup>一</sup> 八	三	高等官	計	二八
下水内	-	△ <sup>一</sup> 三	三	高等官	計	二八
合計	一六	△ <sup>一</sup> 八 △ <sup>一</sup> 九	二〇	郡書記判任	計	二〇
郡役所事務雇				士圓以上	士圓以下	

第二五一 町村吏員

階級	人	月支	俸給	報酬	金額	計額
町村長	一	三三〇	一〇	一七六五	一七六五	一七六五
名譽職	二七	三五五	一	一七六五	一七六五	一七六五
拾圓以上	二七	三五五	一	一七六五	一七六五	一七六五
拾圓未満	二七	三五五	一	一七六五	一七六五	一七六五
名譽職	三〇	一〇	一	一七六五	一七六五	一七六五
拾圓以上	九	一三	一	一七六五	一七六五	一七六五
拾圓未満	二〇	一三	一	一七六五	一七六五	一七六五
常設委員名譽職	一三	一〇	一	一七六五	一七六五	一七六五
六圓以上	九二	六三	一	一七六五	一七六五	一七六五
六圓未満	二四六	一〇〇〇	一	一七六五	一七六五	一七六五
合計	一六	△ <sup>一</sup> 八 △ <sup>一</sup> 九	二〇	計	計	二九七六

郡長ノ年俸ハ十二分シテ月俸額ヲ示シ日給ノ者ハ卅日分ヲ以テ月俸額ニ改算セリ  
表中△印ヲ付シタルハ郡視學ナリ特ニ掲ケテ對照ヲ便ス

階級	人	月支	俸給	報酬	金額	計額
町村長	一	三三〇	一〇	一七六五	一七六五	一七六五
名譽職	二七	三五五	一	一七六五	一七六五	一七六五
拾圓以上	二七	三五五	一	一七六五	一七六五	一七六五
拾圓未満	二七	三五五	一	一七六五	一七六五	一七六五
名譽職	三〇	一〇	一	一七六五	一七六五	一七六五
拾圓以上	九	一三	一	一七六五	一七六五	一七六五
拾圓未満	二〇	一三	一	一七六五	一七六五	一七六五
常設委員名譽職	一三	一〇	一	一七六五	一七六五	一七六五
六圓以上	九二	六三	一	一七六五	一七六五	一七六五
六圓未満	二四六	一〇〇〇	一	一七六五	一七六五	一七六五
合計	一六	△ <sup>一</sup> 八 △ <sup>一</sup> 九	二〇	計	計	二九七六



階級	人員	月支		計額
		俸給	報酬金	
町村書記 (六圓以上)	一三一	九九九	一	九九九
町村書記 (六圓未滿)	六七二	二、七二七	一	二、七二七
町村備 (六圓以上)	一五	一〇五	一	一〇五
町村備 (六圓未滿)	一六四	六〇〇	一	六〇〇
區長及代理者名譽職	二、二九七	一	一	五八六
合計	五、六三三	六、八七〇	四、〇三三	一〇、九〇三

支給金額ハ月額ヲ掲ク

四〇二

第二五二		收受ノ文書			
區別	年	知事官房	内務部	警察部	再収掲
廿七年	廿六年	廿五年	廿四年		
四、四九三	四、四九三	三、四七二	三、三六五	三、三九三	三、四七六
五、四九二	五、四九二	六、四七〇	五、三九三	五、三三三	五、三三三
三、三〇六	二、五三三	一、一〇八	一、一〇八	一、一〇八	一、一〇八
二、五三五	一、六五四	二、一三九	二、一三九	二、一三九	二、一三九
合計	五、六三三	六、八七〇	四、〇三三		

第二五三		發送ノ文書			
區別	年	知事官房	内務部	警察部	再収掲
廿七年	廿六年	廿五年	廿四年		
七、五四六	七、五四六	五、四七六	五、四七六	五、四七六	五、四七六
二、〇八六	一、〇三六	一、四二七	一、四二七	一、四二七	一、四二七
二、六七四	七、九八五	五、四四五	五、四四五	五、四四五	五、四四五
一、三三三	三、〇三六	一、九二八	一、九二八	一、九二八	一、九二八
八、四九七	八、〇四七	一、〇三三	一、〇三三	一、〇三三	一、〇三三
六、六四四	七、〇六一	五、一九八	五、一九八	五、一九八	五、一九八
合計	二、五〇三	二、四一三	一、六七五	一、六七五	一、六七五

第二五三		發送ノ文書			
區別	年	知事官房	内務部	警察部	再収掲
廿七年	廿六年	廿五年	廿四年		
七、五四六	七、五四六	五、四七六	五、四七六	五、四七六	五、四七六
二、〇八六	一、〇三六	一、四二七	一、四二七	一、四二七	一、四二七
二、六七四	七、九八五	五、四四五	五、四四五	五、四四五	五、四四五
一、三三三	三、〇三六	一、九二八	一、九二八	一、九二八	一、九二八
八、四九七	八、〇四七	一、〇三三	一、〇三三	一、〇三三	一、〇三三
六、六四四	七、〇六一	五、一九八	五、一九八	五、一九八	五、一九八
合計	二、五〇三	二、四一三	一、六七五	一、六七五	一、六七五

官吏及文書

四〇三



14  
29

明治二十九年六月十五日發行  
明治二十九年六月二十日印刷發行

# 長野縣

長野縣上水內郡長野町七百六拾四番地

印刷者 清水與助

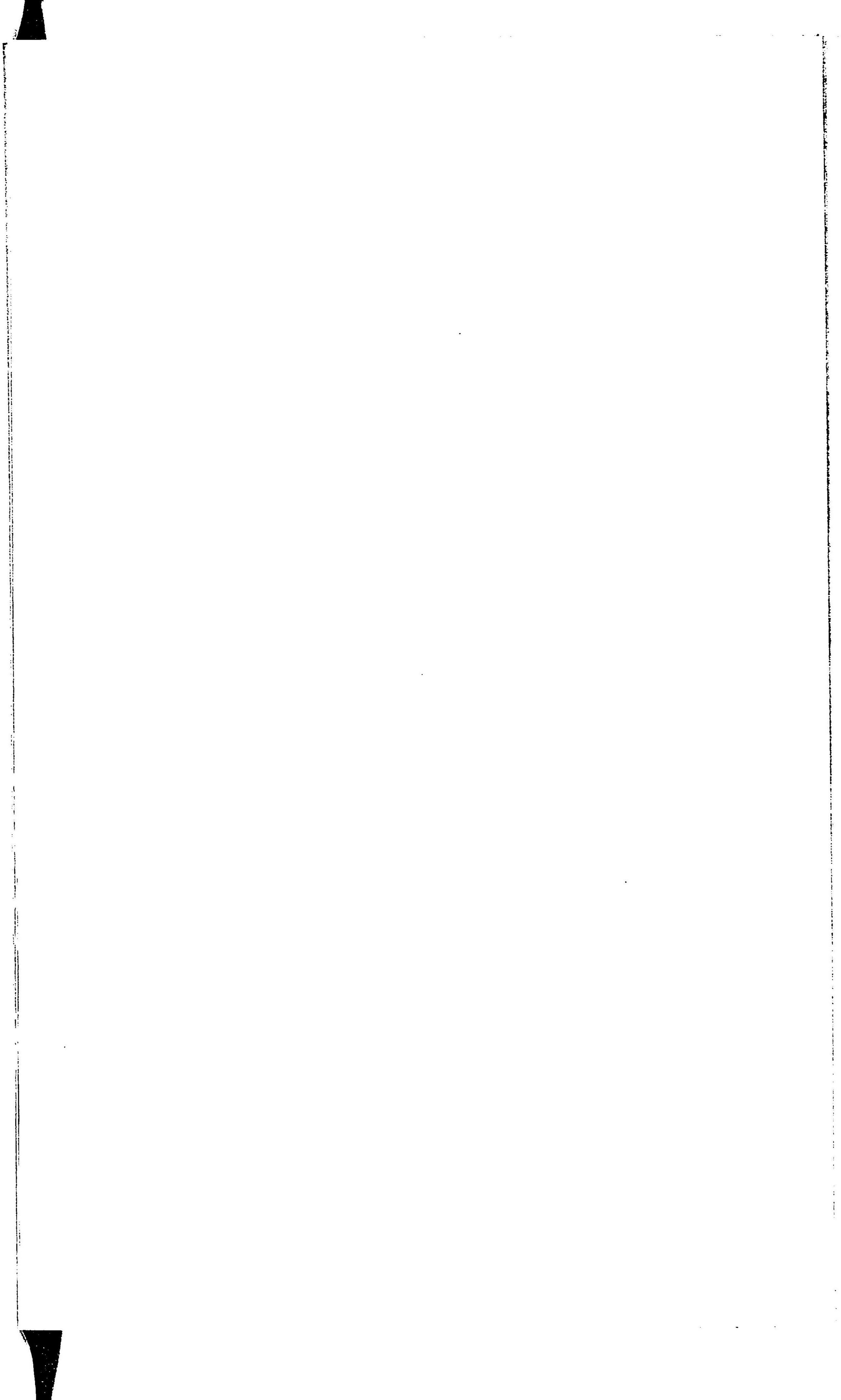
長野縣上水內郡長野町 全 番地

印刷所 柏與活版印刷部

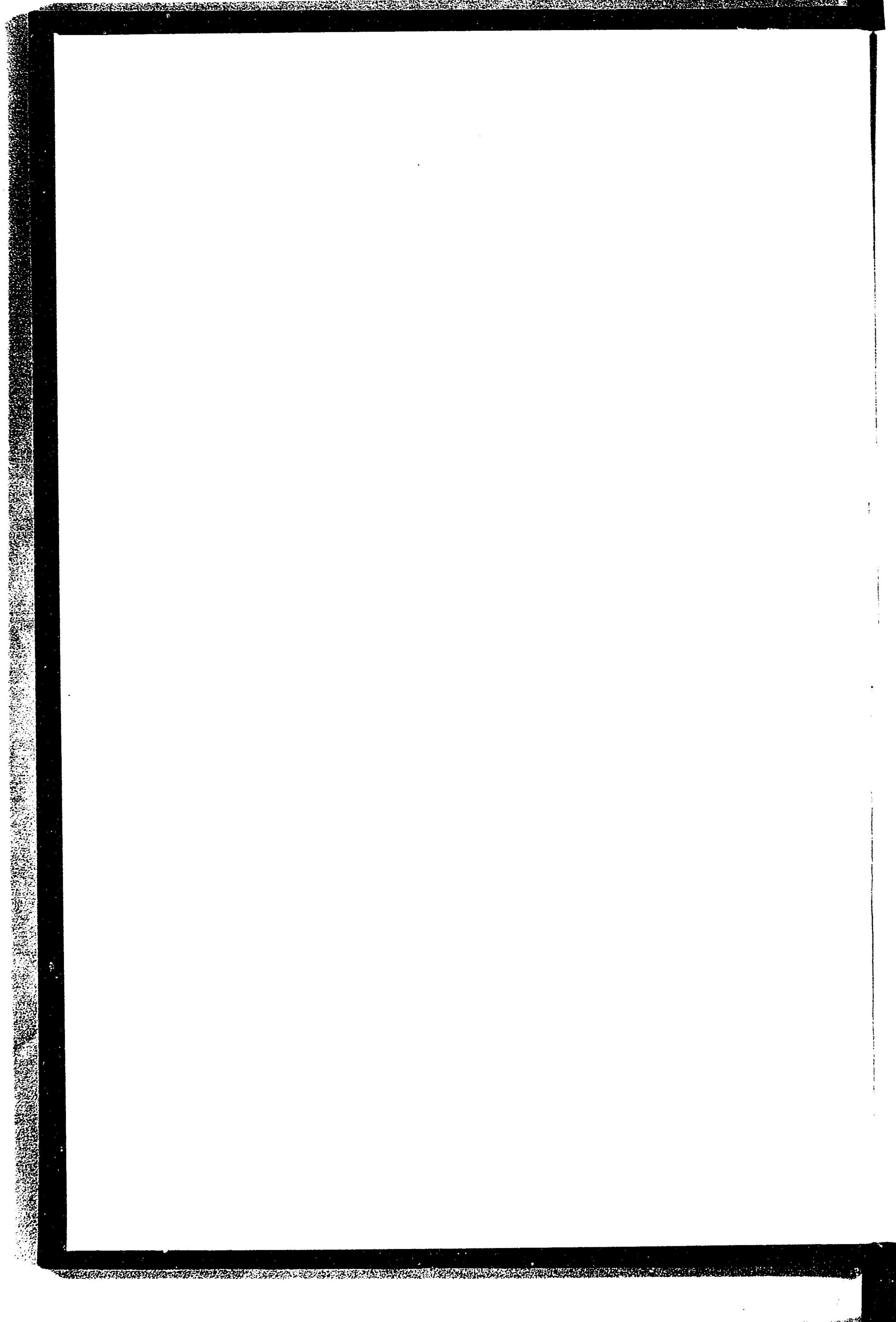


IF 47 59

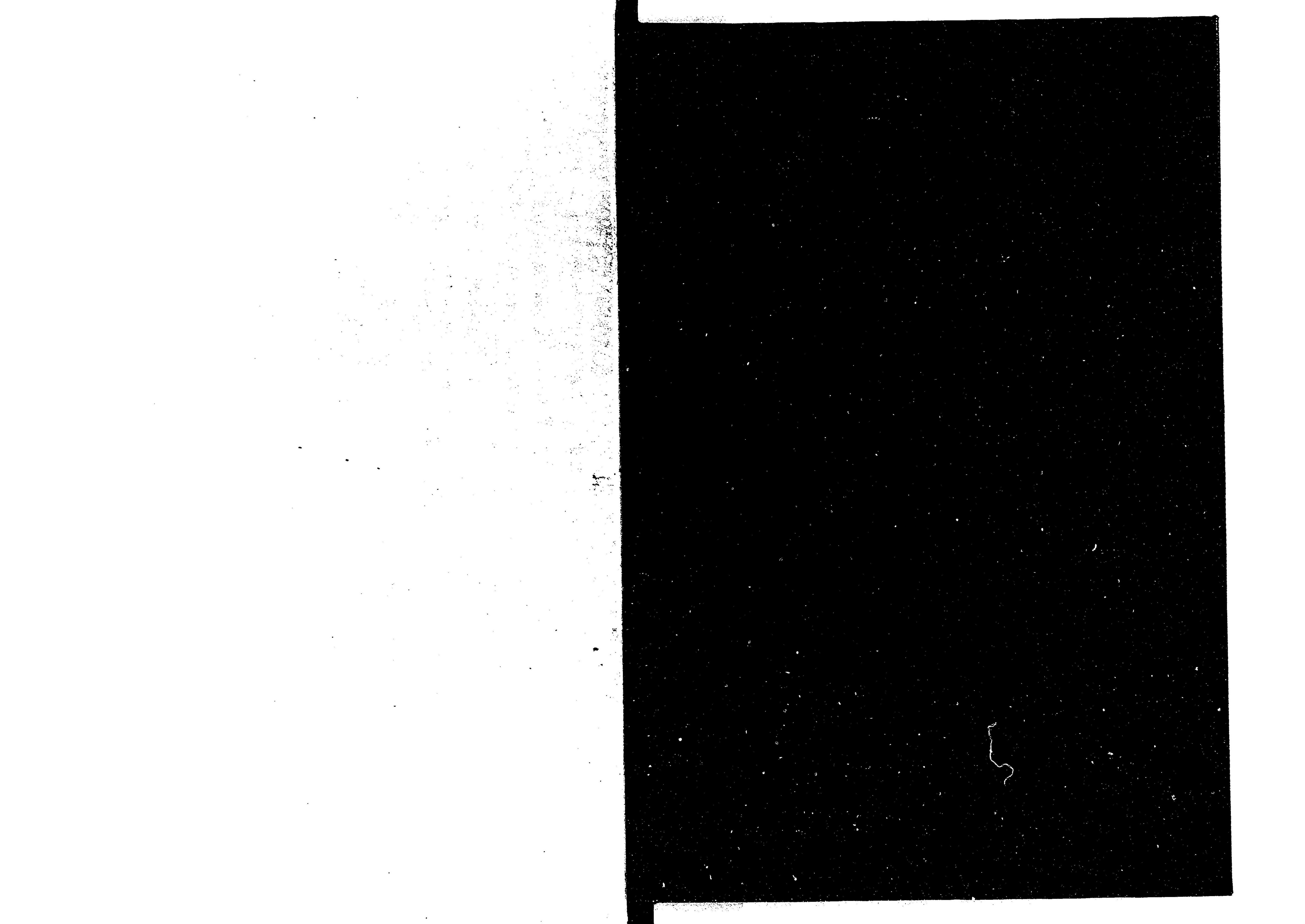














14.4  
29



