

明治二十三年
三重縣度會郡治一覽



045949-001-7

122-54ハ

三重県度會郡治一覽

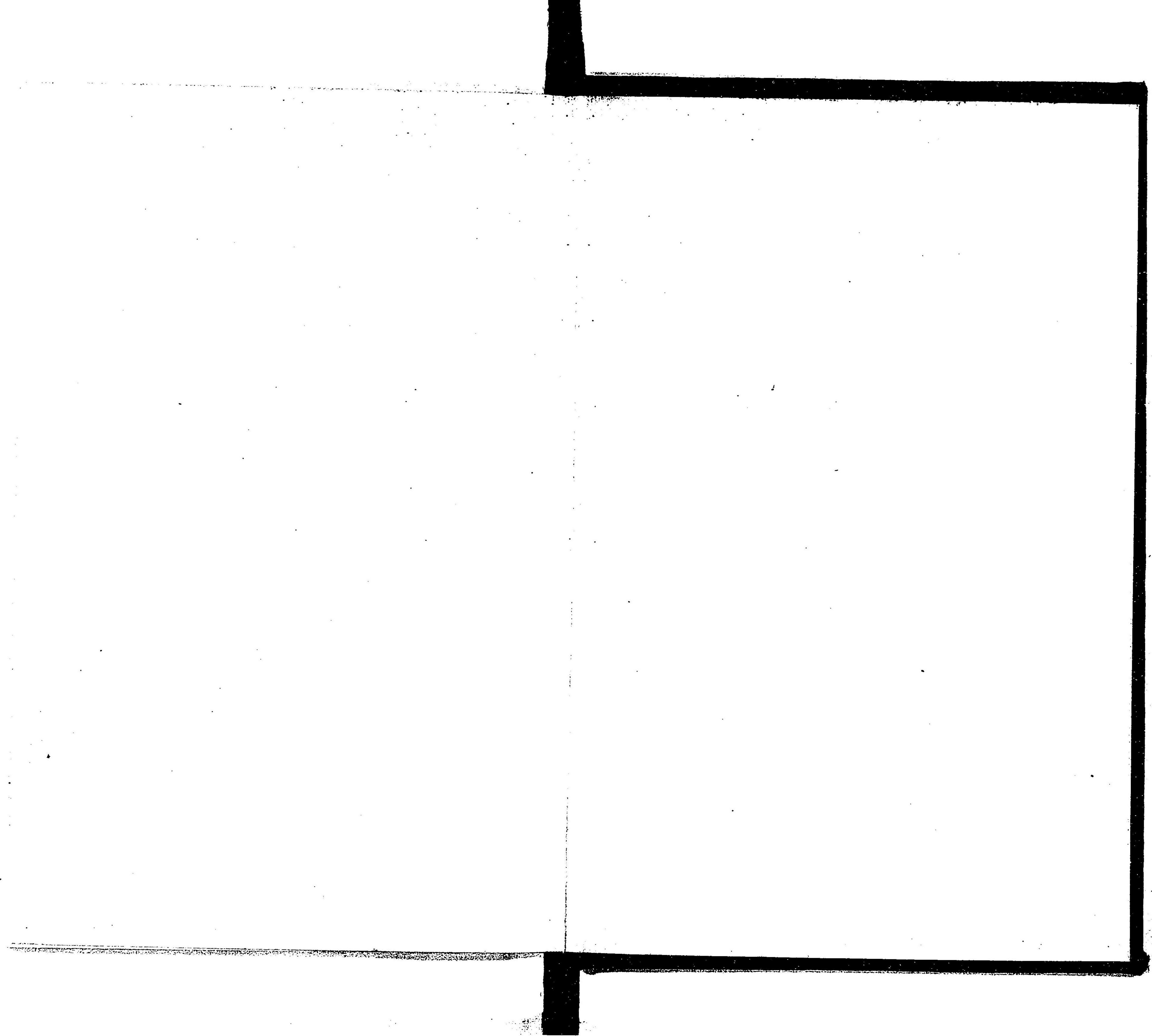
明治23, 25, 26, 28年

度會郡役所

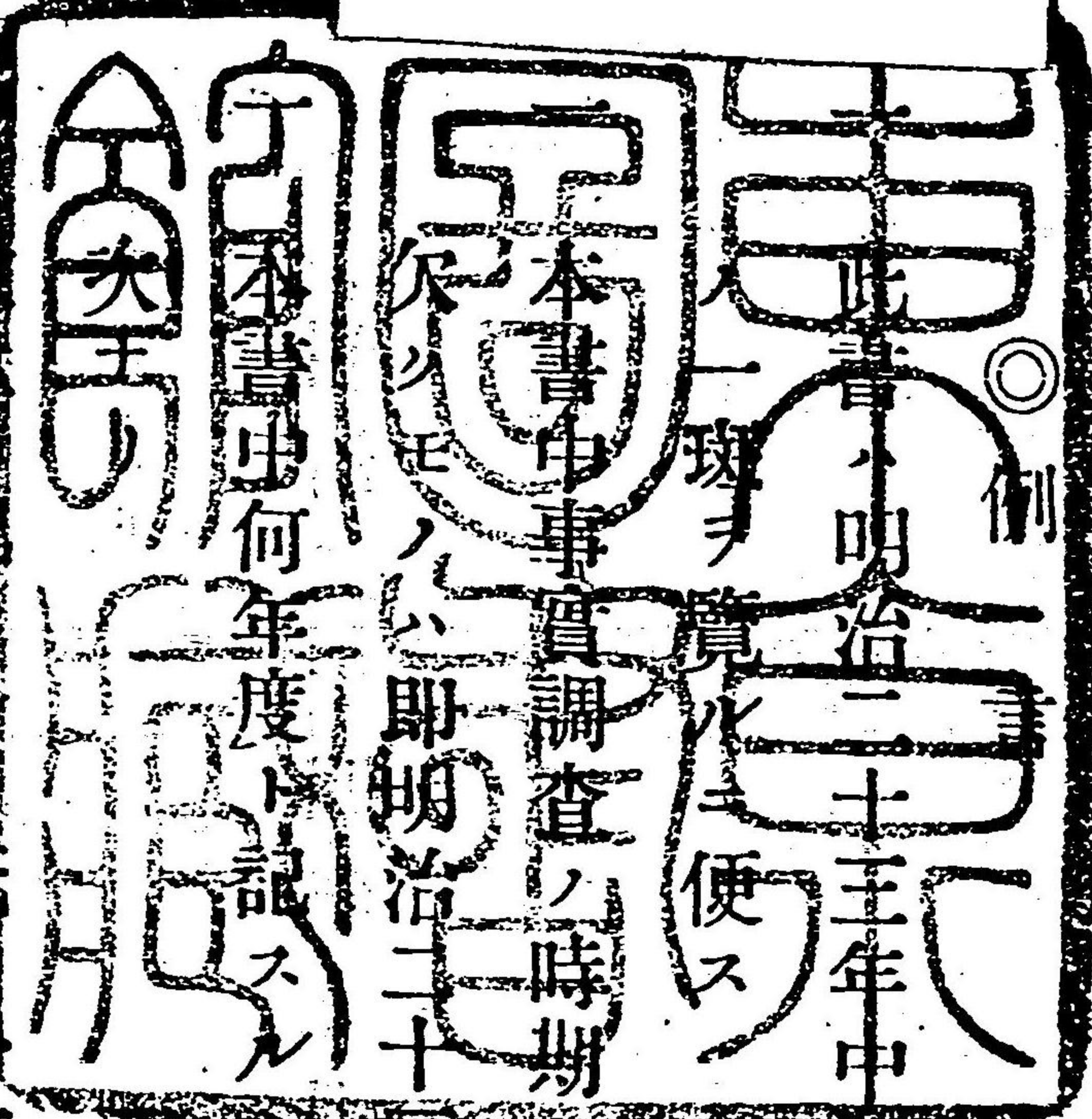
M24-30

BDS-1608





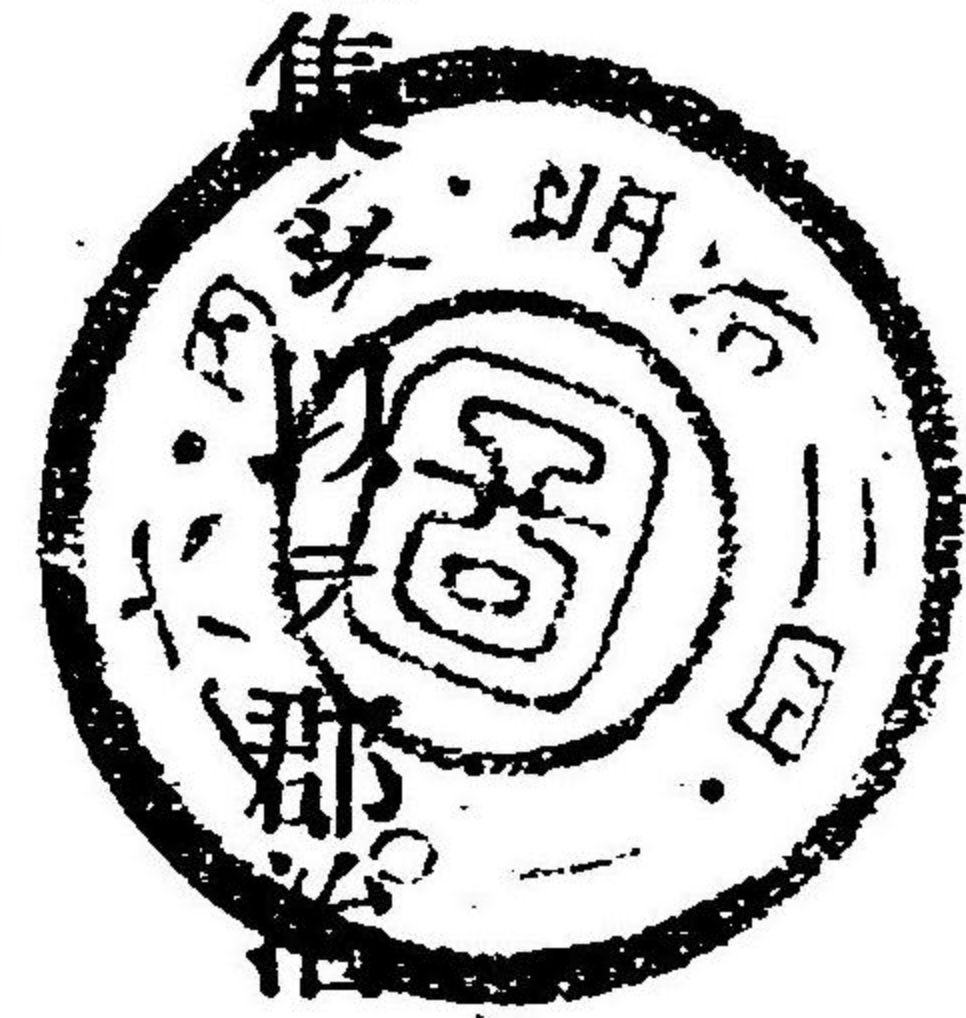
三重縣度會郡治一覽



此書ハ明治二十三年中ノ事實ニ就キ其大要ヲ蒐集シテ一覽ヲ覽ルニ便ス

本書中事實調査ノ時期ハ概テ各項ノ下ニ記スト雖モ間之レテ亦少モハ即明治二十三年全年間ノ事實ナリ

丁本書中何年度ト記スルハ會計年度ニシテ何年ト書スルハ曆年トシテ



數量ヲ記スルハ概テ一位(圓、石、貫)等ニ止メ其一位以下ニ及ブモノハ(・)印ヲ以テ一位ヲ示シ數字ノ右傍ニ必ズ出ス其數

稱ヲ附記ス又(ノ)ヲ点スルモノハ千位百万位ヲ示シ(?)ヲ填スルハ調査不詳ノモノニシテ(――)ヲ填スルハ全ク事實ナキモノナリ

明治二十四年九月

度會郡役所第一課

三重縣度會郡治一覽

◎目次

◎土地之部

第一	郡役所位置	一丁
第二	氣象	一丁
第三	面積	二丁
第四	民有地	三丁
第五	平均地價	五丁
第六	地價高低	六丁
第七	官廩	六丁
第八	町村役場位置	九丁

(一目)

(二目)

第九 町村數……………十丁
第十 各地里程……………十一丁

◎人員戶數之部

第十一 人員及戶口……………十二丁
第十二 族籍別本籍人員……………十三丁
第十三 年齡別本籍人員……………十三丁
第十四 出生及死亡人員……………十四丁
第十五 夫婦及結婚離婚人員……………十五丁
第十六 出入寄留人員……………十五丁
第十七 送入籍人員……………十五丁

◎產物之部

第十八 農產物……………十六丁

第十九 製造物……………十七丁
第二十 海產物……………二十丁

◎金融之部

第二十一 公債証書……………二十五丁
第二十二 登記……………二十五丁

◎交通之部

(三目)
第二十三 街道……………二十四丁
第二十四 車輛……………二十五丁
第二十五 郵便電信通運……………二十六丁
第二十六 海路……………二十六丁
第二十七 船舶碇泊……………二十七丁
第二十八 河川舟路……………二十七丁

(四目)

第二十九 渡舟場……………二十八丁

◎土功之部

第三十 里道……………二十九丁

第三十一 橋梁……………三十丁

第三十二 堤防……………三十一丁

第三十三 用水並放水……………三十一丁

◎教育之部

第三十四 小學々齡兒……………三十五丁

第三十五 小學校……………三十五丁

第三十六 小學費……………三十六丁

◎衛生之部

第三十七 醫師及產婆……………三十六丁

第三十八 藥舖藥種商及賣藥……………三十八丁

第三十九 傳染病患者死亡者及各病死亡者……………三十八丁

第四十 種痘……………三十九丁

第四十一 病院……………四十丁

◎恤救之部

第四十二 窮民救助……………四十丁

第四十三 罹災救助……………四十一丁

第四十四 褒賞……………四十一丁

◎貯蓄之部

第四十五 勤勉貯蓄……………四十二丁

(五目)

第四十五 勤勉貯蓄……………四十二丁

(六目)

◎社寺之部

第四十六 神社及神官……………四十三丁
第四十七 寺院及住職……………四十三丁

◎兵事之部

第四十八 軍人……………四十四丁
第四十九 徵兵人員……………四十六丁
第五十 徵發物件……………四十六丁

◎警察之部

第五十一 盜難……………四十九丁
第五十二 火災……………五十丁

◎恩給之部

第五十三 受恩給者人員……………五十一丁

◎租稅之部

第五十四 國稅……………五十二丁
第五十五 地方稅……………五十七丁
第五十六 町村費……………六十一丁
第五十七 諸稅怠納金額及人員……………六十二丁

◎議會之部

(七目)

第五十八 貴族院多額納稅者議員互撰權……………六十三丁
第五十九 衆議院議員撰舉權……………六十三丁
第六十 縣會議員撰舉被撰舉權……………六十四丁
第六十一 縣會議員投票……………六十五丁

(八目)

第六十二 町村會會數議員及撰舉權……………六十六丁

◎官吏及文書之部

第六十三 郡吏員及月俸……………六十七丁

第六十四 町村吏人員及報酬月俸……………六十八丁

第六十五 官吏族籍別人員……………六十九丁

第六十六 郡役所取扱文書數……………六十九丁

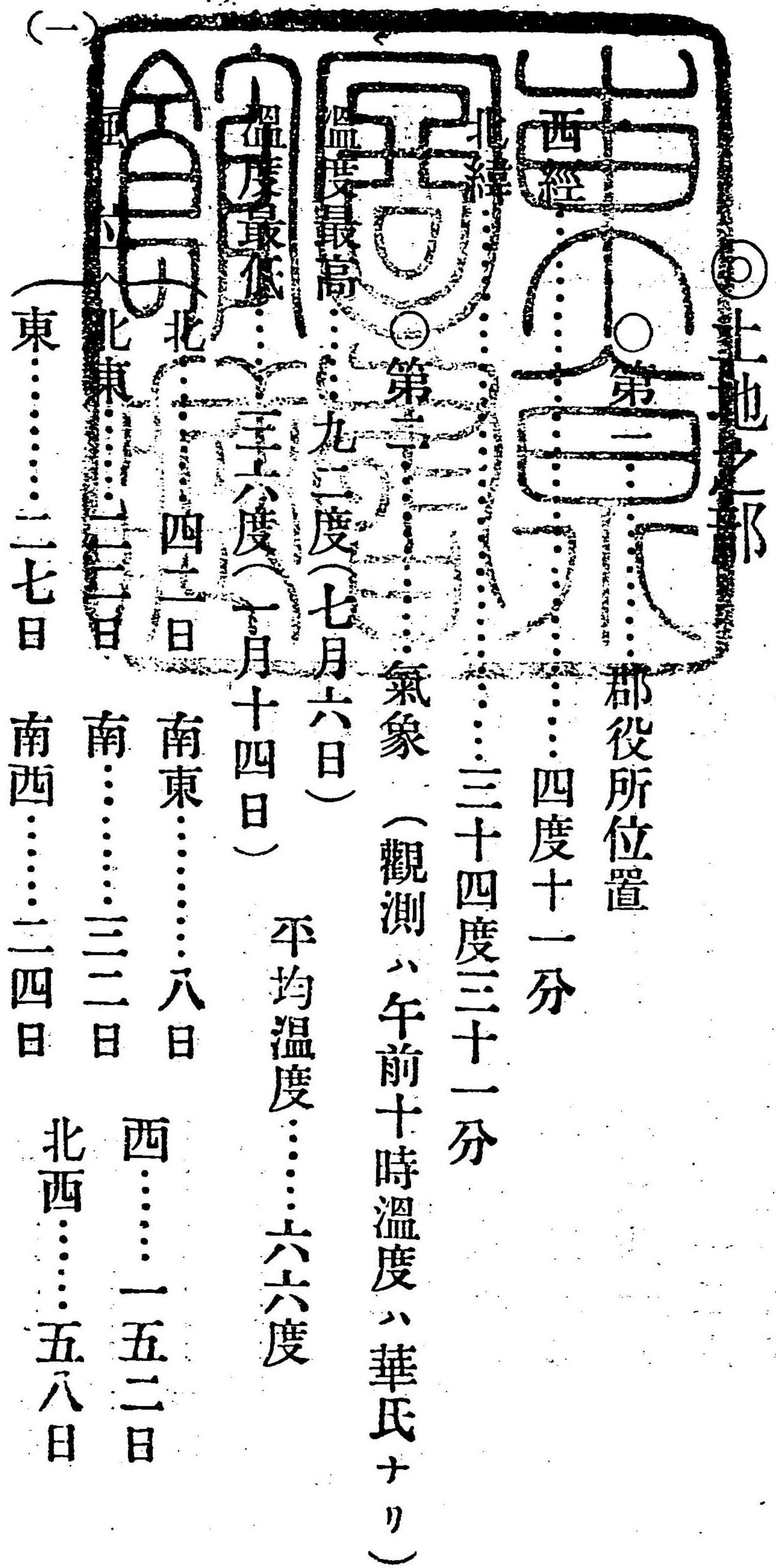
◎經費之部

第六十七 郡役所費……………七十丁

◎財產之部

第六十八 郡役所管理財產……………七十一丁

三重縣度會郡治一覽



(二)

風速度 無.....二二日 和.....一三八日 强.....二〇日

軟.....九二日 疾.....九三日 暴.....〇

天氣 晴.....一六六日 曇.....六五日 雪.....一日

半晴.....七五日 雨.....五八日 霧.....〇

〇第三.....面積

周圍.....六七、一七、三九四一_里

面積.....四八、一〇八_{方里分厘毛}

東西.....廣處.....一〇、一八四三_里

狹處.....五、一二五七

廣袤 南北.....廣處.....六、二八一九

狹處.....三、〇一二六

方位不論.....潤處.....一三、三三三六

窄處.....二、一四二四

〇第四.....民有地 (十二月三十一日調)

反別.....五、九六八、〇二〇四

地價.....四、〇五二、六六九、六六〇_六

地租.....一〇二、三五八、一七六

第一種

地租

地目

反別

地價

地租

田.....五、九三九、二二四二、七〇二、七七二、二四〇 六、七、五八四、五七一

畑.....三、一六七、七三六 七、三九、九三五、三八〇 一八、五〇九、三〇三

郡村宅地.....六、六一、五四二 三〇〇、八二二、九四〇 七、五三三、七〇九

市街宅地.....二、四〇、六九六 二〇八、七三二、二二〇 五、三二九、七四五

鹽田.....四、七、三〇八 一〇、二二八、四三〇 二、五五、五〇八

鑛泉地.....八、〇〇六 五二、五〇〇 一、三三三

山林.....四、一八六〇、六五二七 八七、〇二〇、八九〇 二、一八四、八三三

(三)

(四)

池沼	四三、二〇二八	二二八、二二〇	五、七二五
原野	四七九、八四〇六	二、四三七、七二〇	六一、四六五
雜種地	一四四、九四二六	一、四七〇、三二〇	一三、〇二五
計	五、一五六、四六二、八四〇	六一、六六九、六六〇	一〇一、三五八、二七六
田	三四五、三二二四		
畑	三、三四、〇三三		
郡村宅地	二、二八〇〇		
荒地入市街宅地	〇、〇〇〇		
山林	一、七七〇五		
原野	一、四一四		
計	三、八一、五五〇五		

(五)

池沼	二、二八、二二〇	五、七二五
原野	二、四三七、七二〇	六一、四六五
雜種地	一、四七〇、三二〇	一三、〇二五
計	六、一七六、二六〇	六八、二一五
田	三四五、三二二四	
畑	三、三四、〇三三	
郡村宅地	二、二八〇〇	
荒地入市街宅地	〇、〇〇〇	
山林	一、七七〇五	
原野	一、四一四	
計	三、八一、五五〇五	

村社地	二、二七二〇	九三
公立學校地	一、六〇、四一二八	
溜池	五、一〇〇三	
井溝	二、八九一六	
堤塘	一、八一五	
道路	三、五七〇三	
惡水路	四、八九五二九	
墳墓地	〇、〇〇二三	
火葬場		

○第五……平均地價(一反步當り)……

(六)

田……………五三^四 畑……………二五^四 宅地……………五六^四

○第六……………地價高低 (一反步當リ)

田……………最高……………東外城田村……………九八^四、三二
最低……………五ヶ所村……………三、三六

畑……………最高……………豊濱村……………五八、八二
最低……………五ヶ所村……………一、五五

宅地……………最高……………宇治山田町……………五一〇、〇〇
最低……………五ヶ所村……………二、九〇

○第七……………官廨……………(十二月現在)……………二八、二六

(七)

度會郡役所……………所在地……………宇治山田町大字岩淵町

宇治山田警察署……………全……………宇治山田町大字岡本町

吉津分署……………全……………吉津村大字神前浦

巡查部長駐在所……………全……………瀧原村大字阿曾

神社町大字神社港……………大湊町……………田丸町大字田丸町

宮本村大字佐八……………四郷村大字楠部……………東三見村大字江村

濱郷村大字黒瀬……………豊濱村大字磯村……………北濱村大字村松

巡查駐在所……………小俣村……………東外城田村大字東原……………城田村大字上地

内城田村大字棚橋……………七保村大字野原……………瀧原村大字野後

大内山村……………島津村大字古和浦……………鵜倉村大字慥柄浦

小川郷村大字駒ヶ野……………穂原村大字伊勢路……………五ヶ所村大字五ヶ所浦

神原村大字神津佐……………

(八)

宇治山田直稅分署……………所在地 宇治山田町大字下中之郷町
 宇治山田間稅分署……………全 宇治山田町大字岩淵町
 山田監獄支署……………全 宇治山田町大字岩淵町
 第三土木區事務所……………全
 神宮司廳……………全 皇大神宮域内
 神宮大麻局……………全 宇治山田町大字浦田町
 御料局度會事務所……………全 宇治山田町大字今在家町
 山田監視區事務所……………全 宇治山田町大字岩淵町
 安濃津地方裁判所山田支部……………全 宇治山田町大字岡本町
 山田區裁判所……………全
 全田丸出張所……………全 田丸町大字田丸町
 全野後出張所……………全 瀧原村大字野後

全槿柄出張所……………全

全五ヶ所出張所……………全

○第八……………町村役場位置 (十二月現在)

宇治山田町 大字岡本町 神社町 大字神社港
 大湊町 大字全 田丸町 大字田丸町
 宮本村 大字前山 沼木村 大字上野
 四郷村 大字楠部 東二見村 大字江村
 西二見村 大字莊村 濱郷村 大字黒瀬
 御蔭村 大字玉中島 豐濱村 大字土路西條
 北濱村 大字村松 小俣村 全 村
 有田村 大字長更 東外城田村 大字蚊野
 城田村 大字上地 下外城田村 大字小社會根

(九)

(十)

内城田村	大字棚	橋	中川村	大字麻加江
七保村	大字野	添	瀧原村	大字野後
柏崎村	大字崎	村	大内山村	全
島津村	大字古和浦		吉津村	大字神前浦
鵜倉村	大字贅	浦	中島村	大字道方
一之瀬村	大字市	場	小川郷村	大字中之郷
蕨原村	大字伊勢路		南海村	大字磯浦
五ヶ所村	大字五ヶ所浦		宿田曾村	大字宿人浦
神原村	大字神津佐			大字神津佐

○第九……………町村數及大字數 (十二月現在)

町村……………四
 大字……………三
 大字……………一七

計……………三五 計……………二〇八

○第十……………各地へノ里程

東京府廳	追分ヨリ東海道	百二十二里二十丁
京都府廳	關ヨリ東海道	三十五里十九丁
大坂府廳	京都ヲ經テ	四十八里二十一丁
名古屋衛戍		三十一里二十一丁
豊橋衛戍		四十六里三十丁
金澤衛戍		八十二里三十五丁
横須賀鎮守府		百廿三里十六丁
三重縣廳		十里八丁
飯高飯野郡役所		五里二十五丁
多氣郡役所		四里二十八丁

(一十)

(二十) 荅志英虞郡役所……………四里一丁

北牟婁郡役所……………二十四里三十五丁

名古屋控訴院……………三十一里二十二丁

安濃津地方裁判所……………十里八丁

◎人員戶數之部

○第十一……………人員及戶口 (十二月三十一日現在)

現住人員……………一、一三、五三九 五六、三〇四

男 五六、三〇四
女 五七、二三五

本籍人員……………一、二一、三六九 五五、五七七

男 五五、五七七
女 五五、七九二

現住戶數……………二一、〇四八

○第十二……………族籍別本籍人員 (十二月三十一日現在)

華族：戶主 二 家族 三 計 五
男 二 男 三
女 〇 女 三

士族：戶主 二二四 家族 二二九 計 四四三
男 二二四 男 二二九
女 一八 女 三七七

平民：戶主 二〇、七四〇 家族 男 三、三八八 計 男 五、一二八
男 二〇、七四〇 女 三、三七七 女 三、九四五
女 一、六一六 女 五、七七八

合計 三、五九〇 八、七七八 三、三六八

棄兒男……………一

(三十) ○第十三……………年齡別本籍人員 (十二月三十一日現在)
十歲 未滿……………二四、〇五一 十歲以上……………一二、〇五三

(四十)

十五歲以上……………一〇、七二七 二十歲以上……………八、三〇八
 廿五歲以上……………七、九二〇 三十歲以上……………二八、一九九
 五十歲以上……………九、三〇三 六十歲以上……………六、八九五
 七十歲以上……………三、二三〇 八十歲以上……………六、五九
 九十歲以上……………二四 百歲以上……………

第十四 出生及死亡人員

生產者……………二、九〇六 男……………一、四二九
 女……………一、四七七

死產者……………二、三三三 男……………一〇八
 女……………一二五

死亡者……………二、〇一〇 男……………九七七
 女……………一、〇三三

第十五 夫婦者及結婚離婚人員

結婚數……………七九四

離婚數……………二一六

年末配偶數……………一九、四九七

第十六 管内外出入寄留人員

出寄留者……………二、四四四 郡外へ出テタル者……………一、五四二
 他府縣へ出テタル者……………九〇二

入寄留者……………四、六五二 他郡ヨリ入リタル者……………一、一〇九
 他府縣ヨリ入リタル者……………三、五四三

外ニ 陸海軍在營艦者……………一、六五 失踪者……………七六二
 人……………一、二七

第十七 管内外送籍人員

入籍セシ者……………一、二二九 他府縣ヨリ入リシ者……………二、八三
 縣内ヨリ入リシ者……………九五六

(五十)

(六十)

送籍セシ者……………一、二、九(他府縣へ送リシ者) 一七三
外ニ 無籍者就籍……………(縣内へ送リシ者) 九五六
重籍者除籍……………三

◎産物之部

○第十八……………農産物

種類	作付反別	産額	代價
米……………	五、六四九三反	九一、五一八石	六五、三四九圓
糯米……………	六一〇〇反	九、七二九石	六、三三三圓
陸米……………	一三五五反	一、八九石	一、一三四圓
大麥……………	八三五三反	六、九〇七石	二九、七〇〇圓
小麥……………	七三二三反	三、一八二石	一五、九一〇圓
裸麥……………	二、一五三五反	一、三六四九石	八七、三五三圓
蕎麥……………	二九九二反	一、四三四石	三、八四六圓
粟……………	四〇六四反	四、五九九石	一一、五四二圓

(七十)

種類	作付反別	産額	代價
稗……………	三九三反	四、二八石	五〇、一圓
黍……………	六八九反	七、三六石	一、八八八圓
大豆……………	五二四二反	三、〇五九石	一五、六一二圓
小豆……………	九八七反	六、八五石	三、〇八五圓
蜀黍……………	三四三反	三、三六石	九、九一圓
菜種……………	二六三三反	二、五一九石	七、四三五圓
甘薯……………	六二四七反	九、三九〇貫	二、三四七圓
葉煙艸……………	一三四八反	二、四七三貫	一、四三八圓
藍葉……………	二九〇七反	七、三六八七貫	二、六四一圓
實綿……………	九二五反	一〇、二九八貫	四、五四八圓
計……………	一一、二八七〇九反	八、三三三石	八三、七八七圓

○第十九……………製造物

(八十)

種類	產額	代價
製茶	四〇、八三七貫	二五、一〇二圓
椎茸	六一二貫	一、二五三圓
製藍	六、〇六二貫	一、五一八圓
炭	一、〇六五、八二五貫	一八、六四三圓
石灰	五六四、〇三二貫	七、九九四圓
生糸	六二六貫	二五、八七五圓
繭	二六五石	五、七八〇圓
木綿織物	二、一五六反	二、二五五圓
木綿足袋	二〇、〇〇〇足	七、〇二一圓
瓦	四三九、四七九枚	三、六四五圓
及物	二六二、〇三五個	八、六三二圓
紙	九、八九二貫	六、九二五圓

(九十)

種類	產額	代價
傘	一〇、九三、六七〇本	一〇、四六六圓
紙蓑入	三九三、八六〇個	一〇、六六三圓
漆器	一八四、九五〇個	二、三六九圓
漆	七二三、〇五〇枚	五、九〇八圓
醬油	五、八五九石	五、一七八圓
醋	三、四一〇石	二、九七九圓
味噌	二、三六、五五八貫	二〇、九五五圓
食鹽	一、九四〇石	三、七五八圓
種油	三、三二九石	六、三九三圓
荏油	四、四三、八五石	正五、五三九圓
清酒	一、三、一四石	六、六九三圓
飴	一、二、一一貫	三、二八圓
計		二八五、五二二

(十二)

種 類

○第二十

海產物

產 額

代 價

生魚	四、四三七、九二六尾	五六、二六五圓
鯛	三五、二五八尾	七、九八三圓
鯧	一五、味八丸石	二、五八七圓
鰻	三三六、三九六貫	二〇、四四七圓
鰻鰂	三四、一四九貫	二、九〇九圓
鰻	五、四八九尾	一、〇六五圓
雜魚	一、二〇三、二四七貫	四、三〇七圓
海鼠	一、七七〇、〇〇貫	二、六二五圓
鮎	一、〇五五、〇〇五尾	〇、四三三圓

(一十二)

漁計

◎金融之部

總計

一七三、七九四

鯉節	三四、三三八貫	二九、四四二圓
海參	三三、三六貫	四、二三元
鹿尾菜	一六、〇六〇貫	四、〇一〇圓
鹿角菜	二一、二〇〇貫	二、九八〇圓
海羅	三〇、一六〇貫	六、六圓
石花菜	二、九〇〇貫	六、八五圓
青海苔	三〇、〇〇〇貫	一、二〇〇圓
鹽魚類	三〇、六〇九貫	四、九二七圓
乾魚類	三、八一八、七九二貫	四、五〇三七圓

(二十二)

○第二十二...公債証書

(年未現在)

所有人員...一六三人(已持有...一五六人)

券面金高...二二三八九五圓(已持有...一九四三九五圓)

舊公債...四八三五圓

新公債...一七八二五圓

金鈔公債...一六六四五圓

金札引換公債...五〇〇〇圓

整理公債...一五三七〇圓

鐵道費補充公債...七〇〇圓

中山道鐵道公債...一三七〇圓

海軍公債...一五〇〇圓

種別類額面金高...二二三八九五圓

(三十二)

○第二十二...登記

種別 管內賣買 管外へ出タル者 管内へ入リタル者

舊公債	一二五圓		
新公債	—	一五〇圓	
金鈔公債	一七五圓	四〇、六八五圓	三〇圓
整理公債	二、三五〇圓	—	三、七五〇圓
計	二、六五〇圓	四〇、八三五圓	三、七八〇圓

種別 地所 建物 船舶

賣買	七、八〇八	五、二二三	一、四〇
讓與	四、三六	三六	—
質入	—	—	—
書入	三、六二四	五、一二	—
相續	七、八八	二、三三三	一〇

其他……………二、三、一七
 登記料……………五、六、一七、五、一五
 九七

◎交通之部

○第二十三…街道

伊勢街道…(國道) 小俣村ヨリ宇治山田町大字館町ニ至ル
 和歌山別街道(假定) 宇治山田町大字中島町ヨリ東外城田村大字
 (縣道) 東原多氣郡堺ニ至ル
 熊野街道…(全上) 瀧原村大字船木ヨリ大内山村北牟婁郡堺ニ至ル
 鳥羽街道…(全上) 宇治山田町大字河崎町ヨリ四郷村大字朝熊
 志摩國堺ニ至ル
 神社港道…(全上) 宇治山田町大字宮後町ヨリ神社町大字神社
 港ニ至ル

○第四十四…車輛

馬車…四四
 一疋立…四二
 二疋立…二
 一人乘…五、五四
 人力車…五六九
 二人乘…一、一五
 牛車…
 馬車…
 轎車…
 此及此入車…一
 中車及小車三、七、三、二

總數…四、三、四、六

○第二十五…

○第二十五……郵便電信通運

郵便局……一〇ヶ所
〔山田 五ヶ所 野後 田丸 間弓 慥柄〕
〔佐八 駒ヶ野 神前 神社〕

電信局……一ヶ所
……………山田

内國通運會社山田分社……一ヶ所
……………山田

陸運受負營業……一ヶ所
……………同酒店
……………五ヶ所

○第二十六……海路

神社港ヨリ津港四日市港ヲ經テ尾張國熱田港ニ達ス

神社港ヨリ參河國豐橋ニ達ス

○第二十七……船舩碇泊

洋船寄港所……神社港 大湊 贊浦
……………

和船碇泊所……五ヶ所 礪浦 神前港 方座浦 古和港

○第二十八……河川ノ舟路

正十條川 河川ノ名
……………延 長
……………船ノ種類

本川……一五〇〇
……………引舟

宮川……支 一ノ瀬川……二六〇九
……………全

……………支 藤川……〇〇五
……………全

……………派 (古川)……〇、三三
……………全

勢田川	本川	一、三二一	帆船
派(檜尻川)		〇、二〇〇	全
支(勢田川)		〇、一二二	小舟
本川		一、〇〇三	小越舟
五十鈴川			全
派(江村川)		一、〇〇九	全
支(朝熊川)		〇、〇〇七	全
○第二十九	渡舟場		
止條ノ渡	磯ノ渡	宮川上ノ渡	岩出ノ渡
棚橋ノ渡	鮎川ノ渡	長原ノ渡	田口ノ渡
野原ノ渡	打見ノ渡	三瀬川ノ渡	船木ノ渡

◎土功之部

○第三十	里道	(二十二年度)	三〇
延長	(年末現在)	四七六、四四丁	三二一
延長		三、二二丁	
坪數		一、八八二坪	
新開		九、五六五圓	八一
町村費		三、九六三圓	
補助費		一、四六六圓	
寄附金		一、二三六圓	
坪數		一七四、四三九坪	
費金		二、一〇三圓	
町村費		〇、二四四圓	
補助費		二、二四七圓	
修繕			

○第三十一 橋梁 ○(里道属スル分)
 現在個數 九六〇ヶ所
 全上坪數 二一四九五坪

新架 八一坪
 個數 三九八個
 坪數 三九八坪
 費用 三九八圓
 町村費 一八八圓
 補助費 四七〇圓

架換及修繕 三一坪
 個數 二個
 坪數 二坪
 費用 二九四圓
 町村費 二九四圓
 補助費 一三圓
 三〇七圓

○第三十二 堤防 ○(町村費主擔ニ係ル分)
 現在個數 二五〇ヶ所
 全上延長 五〇、五五九間

新築 延長 個數 費用
 延長 個數 費用

修繕 延長 個數 費用
 町村費 補助費
 ○第三十三 用水並放水 (十二月三十一日現在)
 町村費 補助費
 町村費 補助費

用水(現在)

溜池	個所	二三九ヶ所
面積	三八一、五〇四坪	
堰埭	個所	四八七ヶ所
延長	四、七四五間	
溝渠	個所	九九六ヶ所
延長	三五〇、七五四間	
閘樋	個所	二四〇ヶ所
放水(全上)	個所	二二一ヶ所
延長	二七、三八五間	
閘樋	個所	五二ヶ所

(二十二年度)

用水ノ修繕

溜池	個所	一八ヶ所
面積	八八、〇一三坪	
堰埭	個所	一一三ヶ所
延長	六〇三間	
溝渠	個所	三九九ヶ所
延長	七七、七七〇間	
閘樋	個所	三ヶ所
放水ノ修繕	個所	一〇ヶ所
延長	六一三間	
閘樋	個所	六ヶ所

用水ノ新設修繕費

放水ノ新設修繕費

溜池		堰埭		溝渠		溝渠		開樋		開樋	
新設	修繕	新設	修繕	新設	修繕	新設	修繕	新設	修繕	新設	修繕
町村費		全		全		全		全		全	
九八圓		四八七圓		一、二二八圓		五圓		二三四圓		二三四圓	

(二十二年度)

◎教育之部

○第三十四……小學々齡兒

(十二月現在)

小學々齡兒總數 一九、七七九

修學 一一、七三九
 男：七、七二三
 女：四、〇二六
 不修學 八、〇四〇
 男：二、五三四
 女：五、五〇六

○第三十五……小學校

(十二月現在)

種別	學校數	校長	訓導	授業生	卒業生	生徒
高等科……	一	一	六	男 四 女 一	一七	三三〇 三五〇
尋常科……	二四	三	三五	男 八七 女 八九	四六五 四四二	三、八〇八 二、一三九

(八十三)

○第三十八……藥舖藥種商及賣藥 (十二月調)

藥舖……………三	製造……………七二	行商……………一五九	計……………九〇〇
藥種商……………四七	請賣……………六六九		
			一二、二七九

○第三十九……各種傳染病患者死亡者及各病死亡者

傳染病患者……………四二人	男……………二〇人	女……………二二人
傳染病死者……………二〇人	男……………一四人	女……………六人

(九十三)

各病死亡者……………一、九六四人
○第四十……種痘

年齡別	善感	不善感	不種痘	種痘者中善感者ノ比例
滿一年以內……………	一、〇八四	一五	三〇七	九八
一年以上二年迄……………	一、一九六	三五	二七四	九七
二年以上五年迄……………	八七八	五〇九	七九一	六三
五年以上十年迄……………	一、二九〇	一、〇二四	一、一七二	五五
十年以上五年迄……………	一一五	六〇三	九二九	八六
五年以上……………	七四	一一九	—	三八
計……………	四、六三七	二、三〇四	三、四七三	六六

(十四)

○第四十一……病院

醫師

調藥

看護

患者延人員

宇治山田梅毒病院

二

一

二

八八〇

○恤救之部 附褒賞

○第四十二……窮民救助

種別

前年ヨリ越

年末現在

救助金額

疾病ノ者……

一

一

五〇七五三

棄兒……

二

二

一一、三四八

計……

三

三

一七、一〇〇

(一十四)

○第四十三……罹災救助

種別

金員總計

食料

小屋掛料

農具料

人員

火災……

三、五七六

一、三七六

三、〇〇〇

二、二〇〇

四

風災……

六、〇三七

一、〇三七

五、〇〇〇

一

一

水災……

一

一

一

一

一

計……

三九、六一三

二、四一三

三五、〇〇〇

二、二〇〇

五

○第四十四……褒賞

種別

人

員

銀杯ヲ賜リシ者……

木杯ヲ賜リシ者……

褒狀ヲ賜リシ者……

褒詞ヲ賜リシ者……

計……

……

……

……

……

……

……

……

……

三九

二四六

三五六

六四二

内

神宮へ白石獻納セシ者……………一三〇
 人命ヲ救助セシ者……………四三
 金銀物品ヲ寄附セシ者……………四六九
 寄附金額……………一、三九五^圓〇八八^厘
 此金額ハ本郡内ニ係ルモノニシテ所管外ニ属スル寄附金額ハ不詳ナリ

◎貯蓄之部

○第四十五……………勤勉貯蓄

貯金總高……………

組合數……………

組合町村數……………

二、六八〇^圓七九九

三八六

二六

◎社寺之部

○第四十六……………神社及神官

神社……………五四九

神官……………二

祠堂……………三三

社 格

縣社……………一

郷社……………三

村社……………一七七

無格社……………三六八

計……………五四九

○第四十七……………寺院及住職 (附說敎所)

宗 旨

天台宗……………五

(四十四)

寺院……………二二七

真言宗

六

淨土宗

三七

臨濟宗

六三

住職……………一六六

曹洞宗

八二

真宗

二四

總計

二一七

說教所……………七

◎兵事之部

○第四十八……………軍人

(十二月卅一日現在)

軍人總數……………六一九

陸軍……………五九八

將校及全相當官

現役……………三

下士……………一四

現役……………六
豫備……………四
後備……………四

兵卒……………五八一

現役……………六七
豫備……………三三
後備……………二二

將校及全相當官

現役……………一

兵卒……………二〇

現役……………一七
豫備……………三

外二 陸軍士官學校生徒……………一

同教導團生徒……………一

(五十四)

(六十四)

海軍兵學校生徒

○第四十九...徵兵人員

徵募人員：四二一

(現役)：五六

(豫備)：三六五

延期：五四

猶豫：一七

免役：一七六

國民：一八九

壯丁總數：八五七

不徵募者：四三六

○第五十...徵發物件

(十二月卅一日調)

(七十四)

建物總數：二六、六三

軒數

坪數

民家：二一、〇二三

三六四、九六二

寺院：二一四

一〇、五八四

學校：六七

三六五

官廨：六一

?

病院：二

?

製造所：一〇

四九八

水車場：二九

?

倉庫：五、一二三

三三二、二五八

廐：八四

?

宿舍用總坪數

民家

一三〇、九九三

繫留馬數

寺院

五、一六二

人夫

一八、九二〇

(八十四)

日本形船舶

三、五一九
（五十石以上）
解漁小廻

六八
三四五二

種別

人員

醫師

九〇

獸醫

二

蹄鐵工

一

大工

六八一

船大工

二〇二

石工

四八

鍛工

二二四

車工

二七

銃工

二

醫師及職工：一、九二七

(九十四)

牛馬總數

三、六〇〇

牛

合格

二、九八七

不合格

六一三

◎警察之部

○第五十一：盜難

一〇四

二九

四七一

四

五

一

三六

(十五)

盜難ニ遇ヒシ者……………

強盜ニ遇ヒシ家……………一〇件
窃盜ニ遇ヒシ家……………一〇四一件

○第五十二……………火災

火災總度數……………

失火……………一八戸
放火……………八戸
不審火……………一戸

右火災ニテ燒失セシ家數ハ左ノ如シ

種別	失火	放火	不審火	延燒	計
全燒ノ家……………	一三	二	一	一	一五

(一十五)

賞勳年金……………
陸軍恩給……………
海軍扶助料……………
傷痍扶助料……………
巡查退職給助……………

種別

人員

金額

二〇
一〇
一
三
六〇
四六
六九
七五
九〇
九〇
九〇
八〇
八〇
八〇

◎恩給之部

○第五十三……………受恩給者人員金額

又燒失シタル坪數ハ總計二百二十六坪七合五夕ナリ

半燒ノ家……………	一	一	一	一	一
直ニ消シタル家……………	五	六	一	一	三
計……………	一八	八	一	一	二七

(二十五)

◎租稅之部 (附町村費収支)

○第五十四...國稅

(二十三年度)

地租

納額

一〇一、五六二、〇四九

納稅人

一八、九九九

造石高

一、三四四、二二三

造石稅

五、三七七、五二二

納額

全免許稅

全免許稅

二七〇、〇〇〇

自家用料酒鑑札料

三二、〇〇〇

計

五、六七九、五二二

酒稅

納稅人

營業

營業

九

自家用

四〇

(三十五)

醬油稅

造石高

四、一五四、八二三

納額

造石稅

營業稅

四、一五四、八二三

營業稅

一七七、五〇〇

計

四、三三二、三二三

納稅人

三六

烟草稅

營業人

一、三三二、五〇〇

納額

製造稅

營業稅

一、八二八、〇四六

營業稅

八八五、五〇〇

計

二、七一三、五四六

菓子稅

納稅人

七二五

營業稅

三、五五〇、〇〇〇

營業稅

八〇〇

賣藥稅

所得稅

納稅人	納稅
.....
.....	一、六一八、一五〇
.....	三二一

車稅

納額	個數	免稅車個數
馬車稅	馬車
.....
一〇〇、〇〇〇
人力車稅	人力車
.....
六〇三、五〇〇
牛車稅	牛車
.....
二、〇〇〇
荷車稅	荷車
.....
一、九五五、七五〇
計	計	計
.....
二、六六一、二五〇
.....
五〇輛
.....
五八七
.....
二
三、九二三
.....
四、五六二
.....
一、五二九

船稅

納額	個數	免稅船個數
蒸汽船	蒸汽船
.....
二一、一五〇
西洋形風帆船	西洋形風帆船
.....
一〇、五五〇
日本形五十石以上	日本形五十石以上
.....
二五八、六二〇
全五十石以下	全五十石以下
.....
一、〇八一、〇二五
計	計	計
.....
一、三七一、三四五
蒸汽船	蒸汽船
.....
一艘
西洋形風帆船	西洋形風帆船
.....
一
日本形五十石以上	日本形五十石以上
.....
七七
全五十石以下	全五十石以下
.....
三、五九六
計	計	計
.....
三、六七五
.....
三九〇

諸印紙稅		計	一一、九六九、〇三九
證券印紙	納額	一、五五〇、三七〇	
納稅人	納額	四四	
訴訟印紙	納額	一、一〇六、三七四	
納稅人	納額	二三	
賣藥印紙	納額	一、四八五、三四六	
納稅人	納額	二六	
烟草印紙	納額	三、九六九、六九九	
納稅人	納額	三一	
登記印紙	納額	三、八五七、二五〇	
納稅人	納額	三三	

度量衡稅

納額	二一、〇九五
納稅人	三

銃獵稅

職獵免許稅	四六五、二五〇
遊獵免許稅	一〇、〇〇〇
計	四七五、二五〇
納稅人	四六八

牛馬賣買免許稅

納額	一九八、七〇〇
納稅人	一九九

納稅額總計

一三四、二八九、七五九

地租割

一三〇、四七四、四五四

第五十五 地方稅

(二十三年度)

營業稅

一〇、〇七二、六八二

商業稅	九、三九八、一五七
工業稅	六、七三三、五二五
料理屋稅	二、三〇〇、三三二
芝居茶屋稅	五、四〇〇
飲食店稅	六、二〇〇、〇五一
湯屋稅	一、四二二、五〇〇
傭人受宿稅	二、三三、四七五
理髮人稅	二、四〇〇、四六〇
遊藝師匠稅	一、四〇〇
遊藝嫁人稅	六、七、六五〇
俳優稅	一、三三、二〇〇
藝妓稅	一、四七四、七〇〇

雜種稅

六、五三三、二六

市場稅	二〇九、〇一八
演劇稅	九九、一一〇
興行稅	六九、一一〇
遊覽所稅	五三、一二二
遊技場稅	一〇九、〇〇〇
船稅	五、七五、二四〇
遊船稅	四〇〇
車稅	二、〇八〇、九二五
水車稅	二、四、〇六〇
乘馬稅	四、一二五
漁業稅	四、四四、二〇〇
鳥獵稅	二〇〇

戶數割

計

自轉車稅……………一四、七〇〇
煙火稅……………九、九〇〇

八、一六〇、七六五

三七、七九二、一七九

土木費雜入……………二二、八七七

衛生及病院費雜入……………六、〇〇〇

郡吏員給料旅費……………一〇、〇四三

及廳中諸費雜入……………二、〇五〇

地租割延納……………一、〇四三

娼妓貸座……………一、〇四三

敷賦金……………一、〇四三

一二、五七四、九七〇

五〇、三六七、一四九

計

合計……………

雜收入……………一二、五七四、九七〇

○第五十六……………町村費 (二十三年度)

財産ヨリ生スル收入……………八四、五七一

使用料及手數料……………七、二二三

雜收入……………一〇、五八、六七八

國庫交付金……………四〇八、三一三

地方稅補助金……………三〇〇、三九五

寄附金……………一、八五七、二〇六

前年度繰越金……………一、三八一、四四二

地價割……………一二〇、四四、〇三七

營業割……………一、一八六、五七一

戶別割……………二九、五四五、七九三

反別割……………一、一六、二八二

計……………四二、八九二、六八三

收入……………五七、五六、五二

支出：五、八九六、二七五

町村役場費	二〇、三三〇、二九七
會議費	一、二三三、八〇〇
土木費	二、三二六、五六九
教育費	二、二二一、五九三
衛生費	二、二四、三九〇
救助費	一、二、九九五
警備費	七、二四、九二三
勸業費	五、一九七、九一五
諸稅及負擔	二、六、八九九
雜支出	六、一八、八九四

○第五十七：諸稅怠納金額及人員

種別	金額	人員
國稅	二、四八七、九	一
地方稅	二、五〇二	一六
土地ニ係ル町村費	七六〇	四
計	六、一四一	二一

○議會之部

○第五十八：貴族院多額納稅者議員互撰權 (四月調)

納稅額	九〇九圓九五三	士族	一人
		平民	一人

○第五十九：衆議院議員撰舉權 (六月十五日現在)

直接國稅十五圓以上ヲ納ムル者	一、四五二	士族	二九
		平民	一、四二二

(四十六)

撰舉權ヲ有スル者……………一ノ二九五
士族……………二七一
平民……………一
議員……………二
士族……………一
平民……………一

○第六十……………縣會議員撰舉被撰舉權 (十一月十五日調)

有スル者……………四ノ八一
撰舉權ヲ……………二
華族……………一
士族……………三六
平民……………七七五

地租五圓以上
納ムル者……………五ノ三三

撰舉權ヲ有セサル者……………四二〇
華族……………一七
士族……………一七
平民……………四〇三

(五十六)

地租十圓以上
ヲ納ムル者……………二ノ五四九

被撰舉權ヲ有スル者……………二ノ三〇一
華族……………一
士族……………一五
平民……………二ノ八五

被撰舉權ヲ有セサル者……………二四八
華族……………一六
士族……………一六
平民……………二二三

議員……………四
華族……………一
士族……………一
平民……………四

○第六十一……………縣會議員ノ投票 (十二月調)

撰舉會日……………撰舉權ヲ有スル者……………投票ノ數

三月七日……………五ノ〇〇五……………一ノ一四六枚

(六十六)

八月廿五日	四、八三四	八五八
計	九、八三九	二、〇〇四

第六十二...町村會會數議員及撰舉權 (十二月末日現在)

會數	三七	町會	四
		村會	三一
		町村組合會	二
		町村總會	

定員	四八七	町會	六六
		村會	三七二
		町村組合會	四九

(七十六)

郡長	一	六六
郡書記	九	六六
備員	〇	〇〇
計	一〇	六六

議員

◎官吏及文書之部

○第六十三...郡吏員及月俸 (十二月卅一日現在)

現員	四六二	町會	六三	華族	一
		村會	三五〇	士族	六二
		町村組合會	四九	平民	一
				華族	一
				士族	一
				平民	一

類別

人員

月俸

郡長	一	六六
郡書記	九	六六
備員	〇	〇〇
計	一〇	六六

○第六十四……町村吏人員及報酬月俸 (十二月卅一日現在)

類別	人員	總額		月俸
		俸	給	
町村長 名譽職 有給	二五	二,一四七,〇〇〇	一七六,九二六	
町村長 名譽職 有給	一〇	一,〇三六,〇〇〇		八六,五〇〇
助役 名譽職 有給	三四	一,五四六,六〇〇	一三八,八八三	
収入役	二	一五六,〇〇〇		一三,〇〇〇
書記	三五	一,九八四,四〇〇		一六五,三六六
付屬員	七五	四,一三三,五九六		三四三,六三三
常設委員	三九	二〇,〇〇〇		
區長	一四九	一,二五二,五二〇	一〇四,三七六	

○第六十五……官吏族籍別人員 (十二月卅一日現在)

類別	人員	總額		月俸
		俸	給	
區長代理者	二五			
計	三九四	二,二六八,二六	四三,八四二	六〇八,四九九
郡吏(郡長及書記)	六			
町村吏(町村長及助役)	三			
計	九			
士族	六			
平民	三			
計	九			

○第六十六……郡役所取扱文書數

課別	收受	發送	計	調理件數
第一課	二八,〇七四	二七,一三三	五五,二〇六	五,一七七

第二課……………	一九、三二九	一三、〇九六	三二、四二五	九、八七九
計……………	四七、四〇三	四〇、二二八	八七、六三二	一五、〇五六

◎經費之部

○第六十七…郡役所費 (二十三年度)

廳費及修繕……………	四、三三三、二〇三	豫備……………	五〇、〇〇〇	
經費……………	四、二六三、九五二	修繕……………	一九、二五〇	
爲替方……………	預ヶ入……………	六九、六八八、九八三	受取……………	六七、九一六、八七六

◎財産之部

○第六十八…郡役所管理財産 (十二月末日調)

郡廳舎……………	敷地……………	一、二八五坪	〇五	價格	二五七、〇一〇
建具……………	建坪……………	三〇六、一六	全	二、七二〇、五一五	
疊……………	員數……………	四五四個	全	一八八、一三〇	
書籍……………	全……………	一六疊	全	六、八四〇	
器物……………	全……………	一七二冊	全	七〇、七八二	
計……………	全……………	二、五八九個	全	九四一、一五二	
抵當預リ公債証書……………	金錄公債証書額面	四、一八四、四二九		五、〇〇〇圓	

三重縣度會郡役所
明治二十四年十月十日出版

明治二十四年十月十日出版

三重縣度會郡役所

丁數	行數	正	誤
十三	六	二二、ハ一一、	
十六	六	六七五、ハ五六七、	
十七	十一	八二二、ハ八一三、	
五十一	十一	勝ハ傷	
六十一	四	一〇、五八ノ下ニ四ヲ脱ス	
六十四	四	有スル者撰舉權ヲハ撰舉權ヲ有スル者	
六十五	五	華族ノ下所ハ衍	

Handwritten text, possibly bleed-through from the reverse side of the page. The text is arranged in several lines and is difficult to decipher due to the quality of the scan and the orientation of the page. It appears to contain a list or a series of entries, possibly related to a collection or inventory.

