

208  
97





208  
97



花の都梅乃難波予  
 時花浄瑠璃若紅云の  
 おりろここと集め  
 世の人の戯は打拍盛の  
 橋本は瑞玉屋の巻の無  
 又著しお幾久の海老と  
 あ賀越前と合て  
 十巻とあぬ色掛て六  
 身と打家とあふ現勢力





ねえおろろ異見とらぬる  
人へおれぬよ女へ一室よ  
妙善徳助の助もあつや  
せんやうが笑あり

他者

自笑



其蹟



享保十七子の

花の三月

おきやうの三味線

目録 一之巻

東三味線村てまのし

男自標の  
おんの一か

毎方の川将

素足踏深付て

三味線の撥よ

お前様の後自れ様

料理人の市助

生れ付る気仙若



























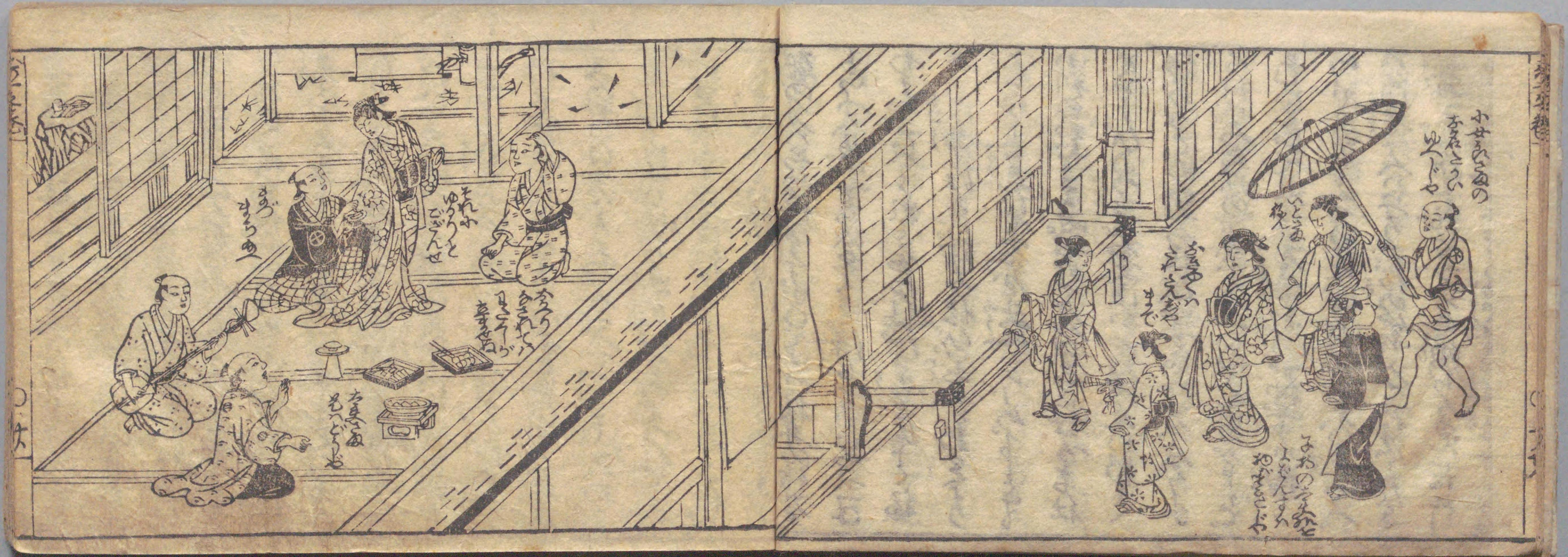




























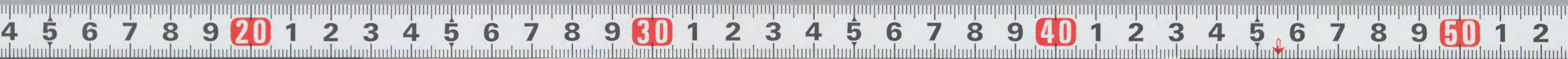
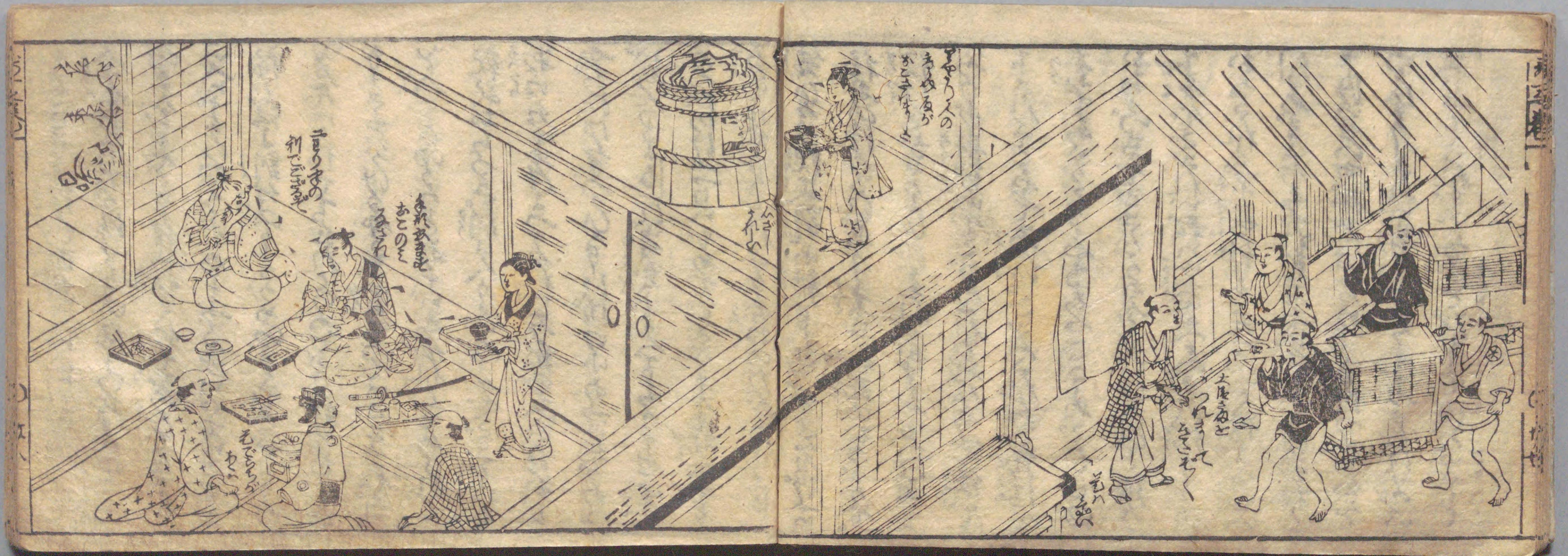


























けいせいの三味線

目録 二之巻

才留<sup>あきと</sup>男<sup>おとこ</sup>と実<sup>まこと</sup>の娘<sup>むすめ</sup>のいとうや<sup>いとうや</sup>若<sup>わか</sup>衆<sup>しゅ</sup>の

娘<sup>むすめ</sup>の勢<sup>いきほ</sup>り<sup>ま</sup>ま<sup>い</sup>る

田<sup>でん</sup>地<sup>ぢ</sup>の花<sup>はな</sup>舞<sup>まひ</sup>丸<sup>まる</sup>の

人<sup>ひと</sup>の情<sup>なさけ</sup>が<sup>あ</sup>れ

廓<sup>くわく</sup>を<sup>わ</sup>け<sup>り</sup>摘<sup>あ</sup>け

ちま<sup>ちま</sup>の<sup>おとこ</sup>男<sup>おとこ</sup>と<sup>あま</sup>切<sup>き</sup>賣<sup>うり</sup>

男<sup>おとこ</sup>の<sup>な</sup>為<sup>な</sup>三<sup>さん</sup>味<sup>み</sup>線<sup>せん</sup>

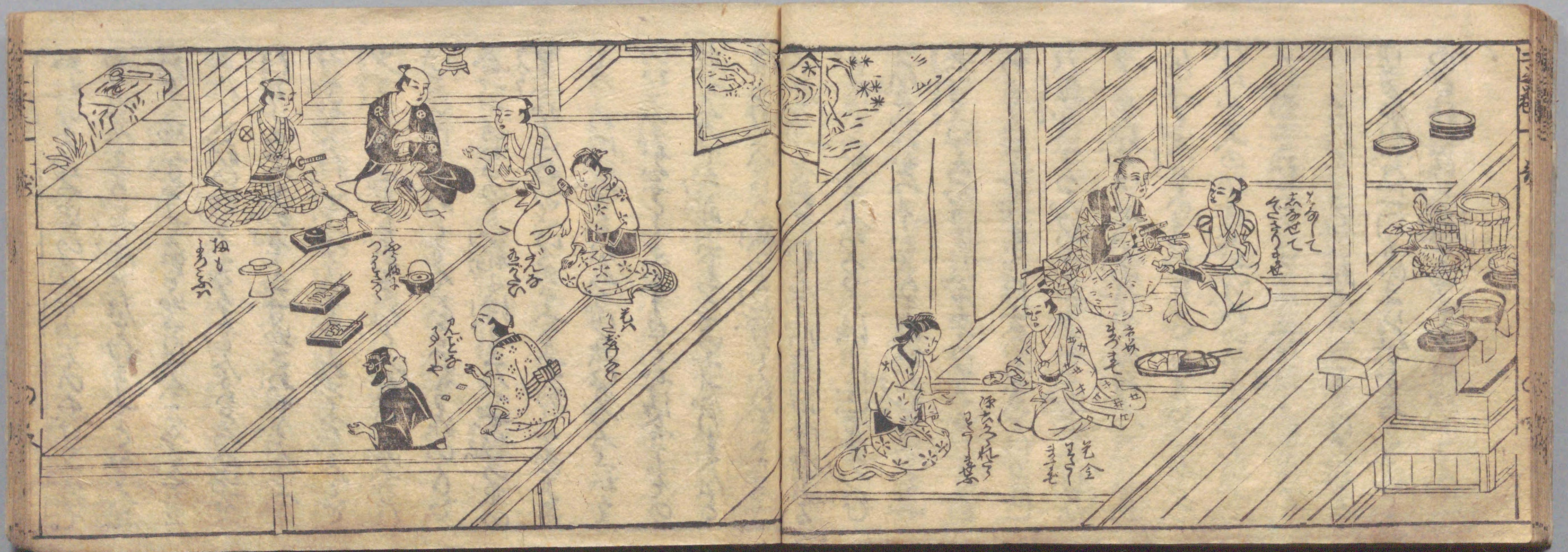
























































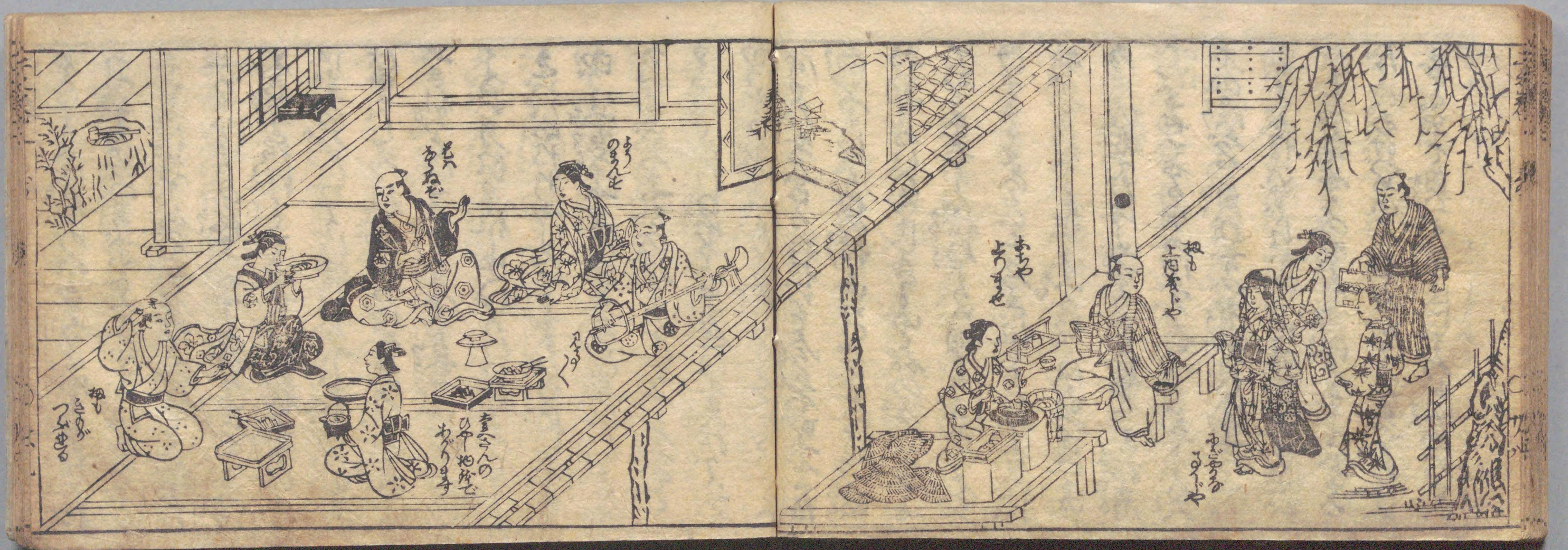












あはれ

のまへ

あはれ

あはれ

あはれ

あはれの  
ひの中  
あはれ

あはれ















けいせいの三味線

目録 三巻

東の浮名をまて うたか まぶ 金儀 せんぎ よりの うら 廓 くわく は はら 密 ひそ

あんが香 あんが かん てもつ てもつ い

その その 後の のち 素 もと 面 めん 出 で 美 み

見 み 食 く と と 新 あらた 也 なり 也 なり

酔 よ 醒 め の の 湯 ゆ 好 この こ

君 きみ ま ま と と 見 み て て 會 あ 地 ち の

世 よ 界 かい の の 恋 こひ 知 し 情 なさけ 知 し





ひとりてがええ  
独子酌る端の  
野更の鳴

ふとぬて女前打

病の虫やの影小判

能く結着て着と

出さうらうらあり

まことああんていと

えぬて呼ば舞を

三日月と連流が  
あひ出ーや

身結が極つてう

あうぬ男とあり終て

あへの門出振舞

あまね吉世の極を

ちりりくる袖の洞

① 金塚はあまの  
廓の悪らあ

びと家の初入りいさうんよお業と止てあ

ぶねあまるといじり。いせも身のあるよあまの

教むぞじ。法藏人仕細一細二の跡畧ふ

してひらうの付向ふ氣とはらう。あは被三味

線ふんどういせ。あまを法はなるあまのせあ

あは後し。あまも今あ金つるあまの稀あふ

それはい儲略とてあ揚りしてあわつらふ

てあまのあ男あ俊がるあまのあまの

あまのあまのあまのあまのあまのあまの

あまのあまのあまのあまのあまのあまの

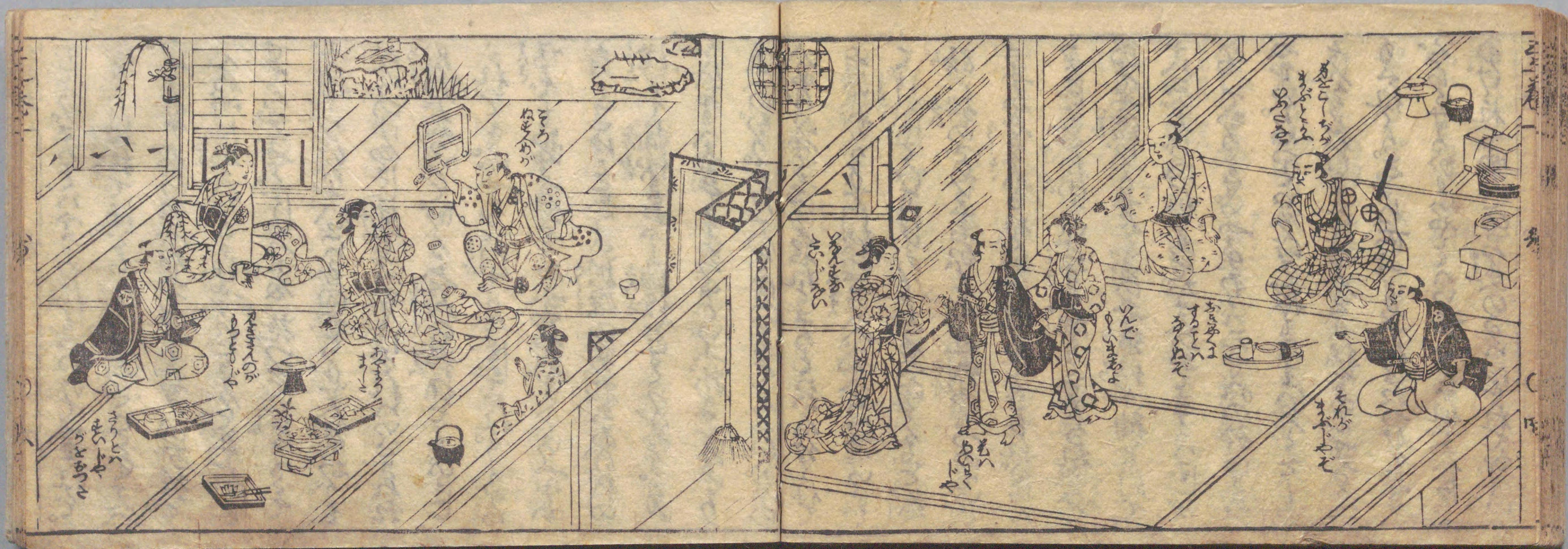
あまのあまのあまのあまのあまのあまの

あまのあまのあまのあまのあまのあまの



































Handwritten Japanese text in a cursive style (sōsho), likely a form of Min'yō or folk song. The text is written on aged paper and includes several lines of lyrics. Some characters are written in a more formal or specific dialectal style, possibly indicating a particular region or social class. The text is arranged in approximately 15 horizontal lines across the page.





















Handwritten text in a cursive style, likely a form of Japanese calligraphy (Shodō). The text is arranged in vertical columns, reading from right to left. The characters are densely packed and show signs of being written with a brush. There are some faint markings and a small red arrow pointing to a specific character on the right page.













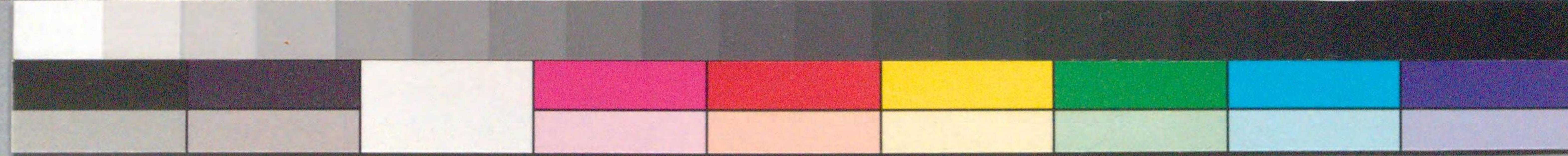




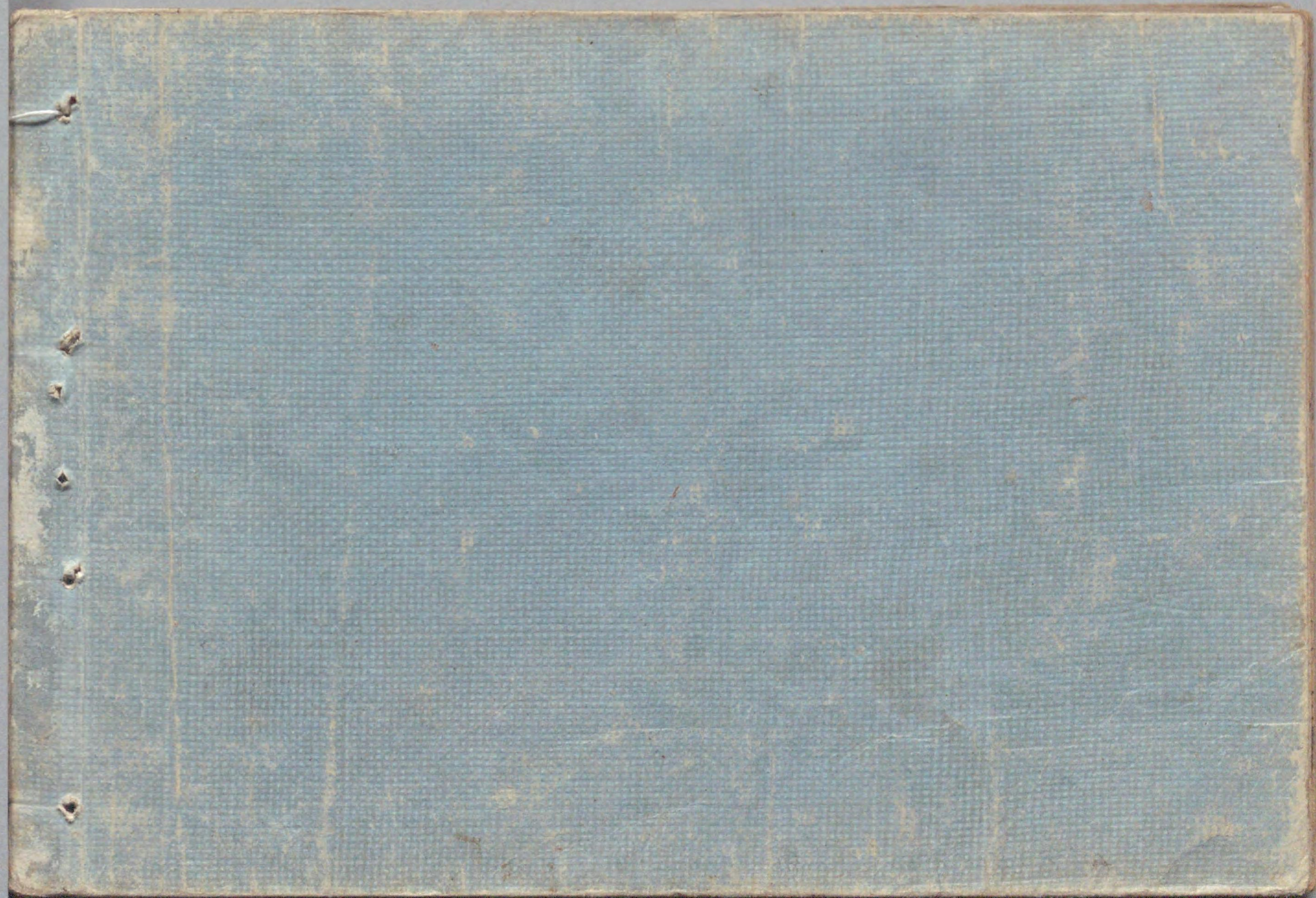




208  
2  
87







国立国会図書館 傾城歌三味線 5巻 208-97

ガラス使用