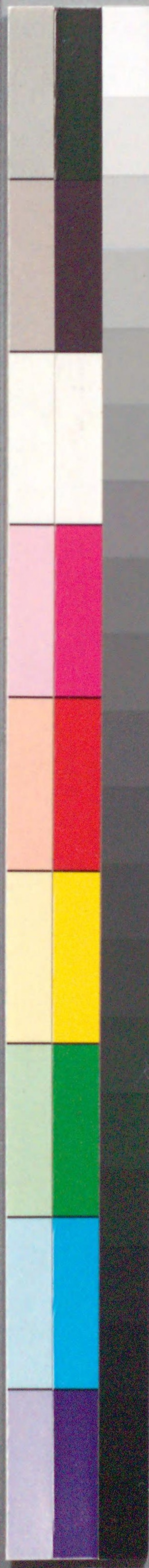




国立国会図書館 恋若竹 3編 208-703



ガラス使用



恋若竹

中

208  
9  
703

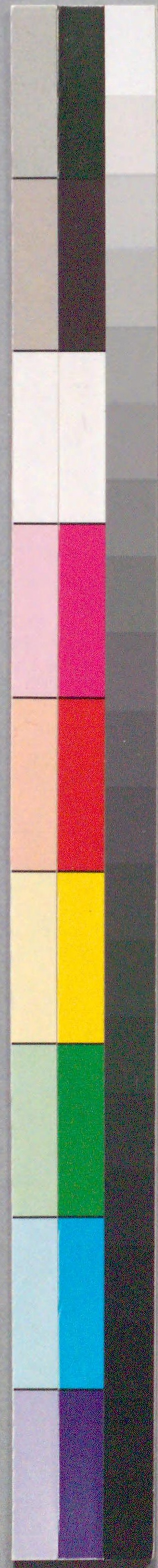






愛入るこまありて二を考をほひま何の  
さ中くうぞ。此月も行次郎へまこの倒の  
三葉が女女る通交うてむらよ三が  
多ふあぐまゆいれて六。さううう面さ左  
ひうて六。どうも挨拶もいぬぬ思ひ。  
こまいこ碇ひく眠つる風さして居るふ。  
お角八産しき入るこ何の氣をもそうに  
あまひびあつ。さうさハそび入るうて三「ヒサ  
1108

何も處ね入るもようらうじやらねえ。  
ちううとあまひませ入くトあつたあまひま  
まんうらちや門くおまゐるね入るあつた氣え  
入ね入こつがあつたのまひいらううらう。さ  
移う一ヤてあつた方がようじひひらまひ  
ひま三「まうアうぐま吞るくちやうたまが  
どううね入。コレひとうはのぐおんるせ入  
トさううまひまあつ三「サアあまひま一ツツ  
あうくあつたつぐ

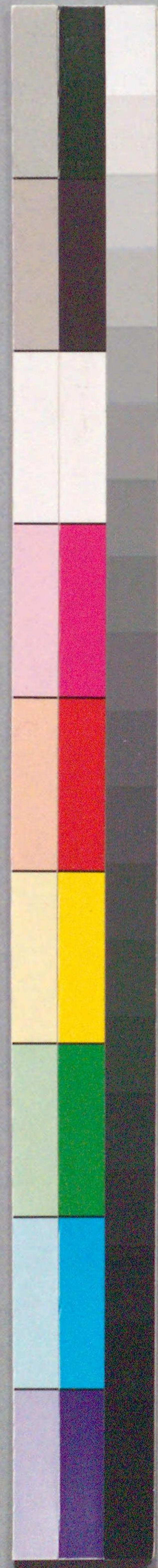




るやゝるせ入。そごでこつらやち  
 茶研<sup>茶</sup>研<sup>研</sup>の用<sup>用</sup>が<sup>が</sup>あ<sup>あ</sup>る<sup>る</sup>う<sup>う</sup>う<sup>う</sup>。顔<sup>顔</sup>を<sup>を</sup>知<sup>知</sup>して  
 ま<sup>ま</sup>〜ト<sup>ト</sup>「そん<sup>そん</sup>ら<sup>ら</sup>り<sup>り</sup>ん<sup>ん</sup>お<sup>お</sup>知<sup>知</sup>る<sup>る</sup>の  
 さ<sup>さ</sup>ん<sup>ん</sup>さ<sup>さ</sup>ぞ<sup>ぞ</sup>お<sup>お</sup>ね<sup>ね</sup>ひ<sup>ひ</sup>う<sup>う</sup>い<sup>い</sup>は<sup>は</sup>ま<sup>ま</sup>せ<sup>せ</sup>う<sup>う</sup>行<sup>行</sup>お<sup>お</sup>備<sup>備</sup>  
 さん<sup>さん</sup>う<sup>う</sup>ア<sup>ア</sup>く<sup>く</sup>大<sup>大</sup>き<sup>き</sup>い<sup>い</sup>の<sup>の</sup>碎<sup>碎</sup>片<sup>片</sup>〜三<sup>三</sup>え<sup>え</sup>ん<sup>ん</sup>ハ<sup>ハ</sup>い<sup>い</sup>ん<sup>ん</sup>  
 く「お<sup>お</sup>げ<sup>げ</sup>ん<sup>ん</sup>ぢ<sup>ぢ</sup>ら<sup>ら</sup>え<sup>え</sup>ね<sup>ね</sup>と<sup>と</sup>あ<sup>あ</sup>つ<sup>つ</sup>〜や<sup>や</sup>う<sup>う</sup>と<sup>と</sup>今<sup>今</sup>は<sup>は</sup>  
 梅<sup>梅</sup>明<sup>明</sup>子<sup>子</sup>の<sup>の</sup>あ<sup>あ</sup>ら<sup>ら</sup>う<sup>う</sup>の<sup>の</sup>あ<sup>あ</sup>ら<sup>ら</sup>う<sup>う</sup>〜<sup>〜</sup>「此<sup>此</sup>は<sup>は</sup>何<sup>何</sup>ぞ<sup>ぞ</sup>

第ニニ

三<sup>三</sup>え<sup>え</sup>ん<sup>ん</sup>と<sup>と</sup>お<sup>お</sup>顔<sup>顔</sup>ん<sup>ん</sup>ヤ<sup>ヤ</sup>〜う<sup>う</sup>〜。ま<sup>ま</sup>い<sup>い</sup>ん<sup>ん</sup>の<sup>の</sup>あ<sup>あ</sup>ら<sup>ら</sup>う<sup>う</sup>  
 お<sup>お</sup>ん<sup>ん</sup>ま<sup>ま</sup>す<sup>す</sup>う<sup>う</sup>〜ら<sup>ら</sup>う<sup>う</sup>が<sup>が</sup>。お<sup>お</sup>い<sup>い</sup>〜ま<sup>ま</sup>〜  
 り<sup>り</sup>〜と<sup>と</sup>お<sup>お</sup>い<sup>い</sup>〜ま<sup>ま</sup>〜ら<sup>ら</sup>あ<sup>あ</sup>ら<sup>ら</sup>〜。ま<sup>ま</sup>〜中<sup>中</sup>〜  
 い<sup>い</sup>〜お<sup>お</sup>〜と<sup>と</sup>お<sup>お</sup>い<sup>い</sup>〜ま<sup>ま</sup>〜ら<sup>ら</sup>れ<sup>れ</sup>ら<sup>ら</sup>あ<sup>あ</sup>ら<sup>ら</sup>。  
 ぢ<sup>ぢ</sup>〜お<sup>お</sup>〜顔<sup>顔</sup>が<sup>が</sup>〜ら<sup>ら</sup>や<sup>や</sup>せ<sup>せ</sup>ん<sup>ん</sup>。お<sup>お</sup>い<sup>い</sup>〜ま<sup>ま</sup>〜ら<sup>ら</sup>あ<sup>あ</sup>ら<sup>ら</sup>。  
 ぢ<sup>ぢ</sup>〜お<sup>お</sup>〜ま<sup>ま</sup>〜ら<sup>ら</sup>あ<sup>あ</sup>ら<sup>ら</sup>〜。ま<sup>ま</sup>〜ら<sup>ら</sup>あ<sup>あ</sup>ら<sup>ら</sup>〜。  
 た<sup>た</sup>〜と<sup>と</sup>お<sup>お</sup>〜ら<sup>ら</sup>あ<sup>あ</sup>ら<sup>ら</sup>〜。ま<sup>ま</sup>〜ら<sup>ら</sup>あ<sup>あ</sup>ら<sup>ら</sup>〜。















7 8 9 110 1 2 3 4 5 6 7 8 9 120 1 2 3 4 5 6 7 8 9



















5 4 3 2 1 0  
 1 2 3 4 5 6 7 8 9 10  
 11 12 13 14 15 16 17 18 19 20  
 21 22 23 24 25 26 27 28 29 30  
 31 32 33 34 35 36 37 38 39 40  
 41 42 43 44 45 46 47 48 49 50  
 51 52 53 54 55 56 57 58 59 60  
 61 62 63 64 65 66 67 68 69 70  
 71 72 73 74 75 76 77 78 79 80  
 81 82 83 84 85 86 87 88 89 90  
 91 92 93 94 95 96 97 98 99 100

1 2 3 4 5 6 7 8 9 10  
 11 12 13 14 15 16 17 18 19 20  
 21 22 23 24 25 26 27 28 29 30  
 31 32 33 34 35 36 37 38 39 40  
 41 42 43 44 45 46 47 48 49 50  
 51 52 53 54 55 56 57 58 59 60  
 61 62 63 64 65 66 67 68 69 70  
 71 72 73 74 75 76 77 78 79 80  
 81 82 83 84 85 86 87 88 89 90  
 91 92 93 94 95 96 97 98 99 100





恋若竹 3編 208-703

第四套

Handwritten Japanese text in kuzushiji style, including the character '行' (yuku) and various kana and kanji.

Handwritten Japanese text in kuzushiji style, including the character '夏' (natsu) and various kana and kanji.





Shirayuki no Yume no Uchi no Uchi no Uchi  
Shirayuki no Yume no Uchi no Uchi no Uchi  
Shirayuki no Yume no Uchi no Uchi no Uchi  
Shirayuki no Yume no Uchi no Uchi no Uchi  
Shirayuki no Yume no Uchi no Uchi no Uchi  
Shirayuki no Yume no Uchi no Uchi no Uchi  
Shirayuki no Yume no Uchi no Uchi no Uchi  
Shirayuki no Yume no Uchi no Uchi no Uchi  
Shirayuki no Yume no Uchi no Uchi no Uchi  
Shirayuki no Yume no Uchi no Uchi no Uchi

Shirayuki no Yume no Uchi no Uchi no Uchi  
Shirayuki no Yume no Uchi no Uchi no Uchi  
Shirayuki no Yume no Uchi no Uchi no Uchi  
Shirayuki no Yume no Uchi no Uchi no Uchi  
Shirayuki no Yume no Uchi no Uchi no Uchi  
Shirayuki no Yume no Uchi no Uchi no Uchi  
Shirayuki no Yume no Uchi no Uchi no Uchi  
Shirayuki no Yume no Uchi no Uchi no Uchi  
Shirayuki no Yume no Uchi no Uchi no Uchi  
Shirayuki no Yume no Uchi no Uchi no Uchi









110  
 111  
 112  
 113  
 114  
 115  
 116  
 117  
 118  
 119  
 120  
 121  
 122  
 123  
 124  
 125  
 126  
 127  
 128  
 129  
 130  
 131  
 132  
 133  
 134  
 135  
 136  
 137  
 138  
 139  
 140  
 141  
 142  
 143  
 144  
 145  
 146  
 147  
 148  
 149  
 150  
 151  
 152  
 153  
 154  
 155  
 156  
 157  
 158  
 159  
 160  
 161  
 162  
 163  
 164  
 165  
 166  
 167  
 168  
 169  
 170  
 171  
 172  
 173  
 174  
 175  
 176  
 177  
 178  
 179  
 180  
 181  
 182  
 183  
 184  
 185  
 186  
 187  
 188  
 189  
 190  
 191  
 192  
 193  
 194  
 195  
 196  
 197  
 198  
 199  
 200

110  
 111  
 112  
 113  
 114  
 115  
 116  
 117  
 118  
 119  
 120  
 121  
 122  
 123  
 124  
 125  
 126  
 127  
 128  
 129  
 130  
 131  
 132  
 133  
 134  
 135  
 136  
 137  
 138  
 139  
 140  
 141  
 142  
 143  
 144  
 145  
 146  
 147  
 148  
 149  
 150  
 151  
 152  
 153  
 154  
 155  
 156  
 157  
 158  
 159  
 160  
 161  
 162  
 163  
 164  
 165  
 166  
 167  
 168  
 169  
 170  
 171  
 172  
 173  
 174  
 175  
 176  
 177  
 178  
 179  
 180  
 181  
 182  
 183  
 184  
 185  
 186  
 187  
 188  
 189  
 190  
 191  
 192  
 193  
 194  
 195  
 196  
 197  
 198  
 199  
 200















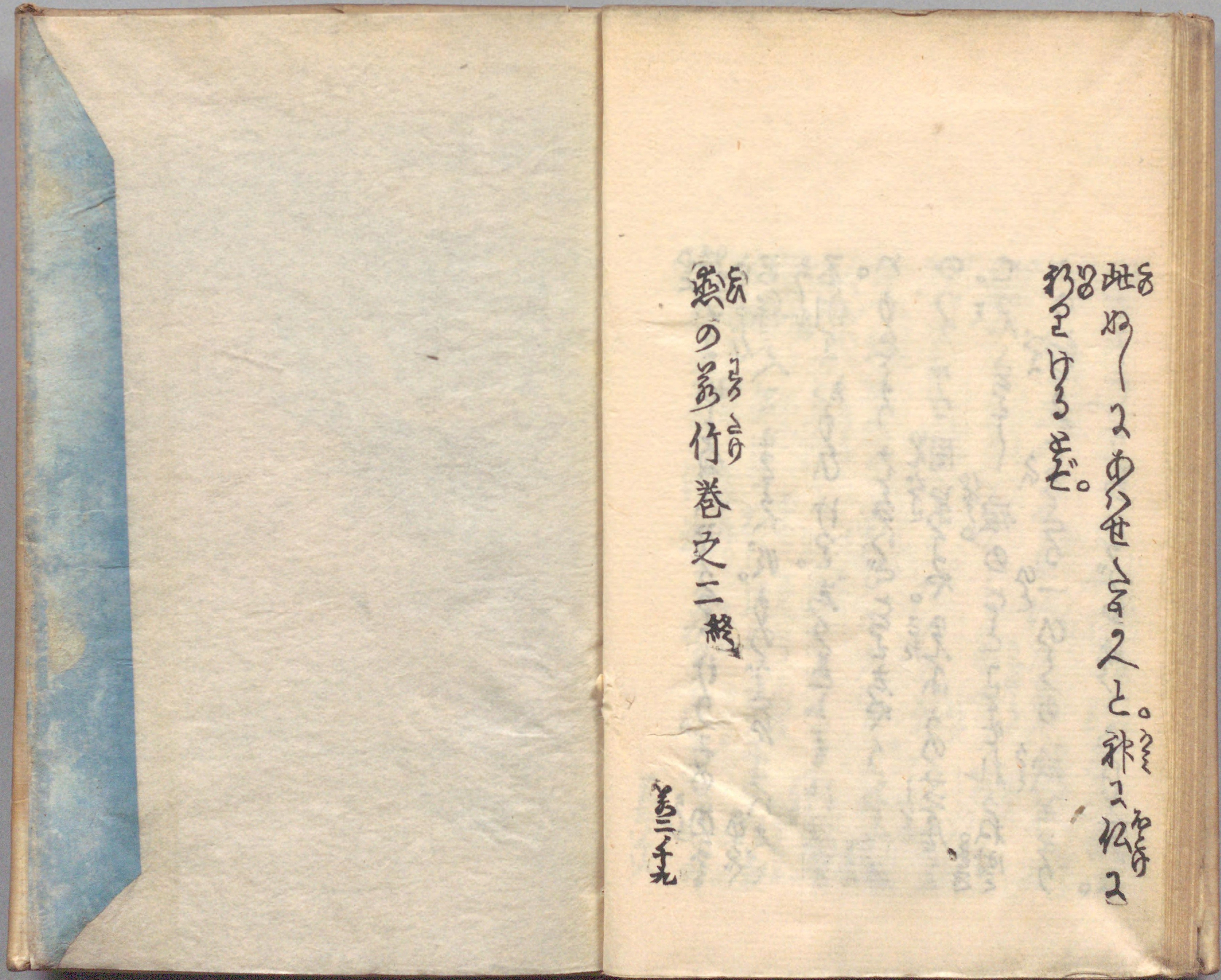
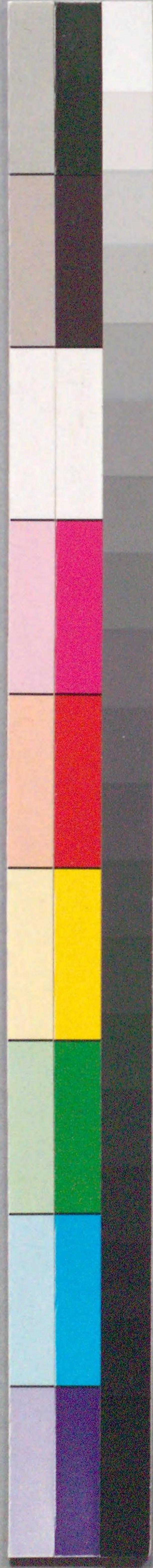












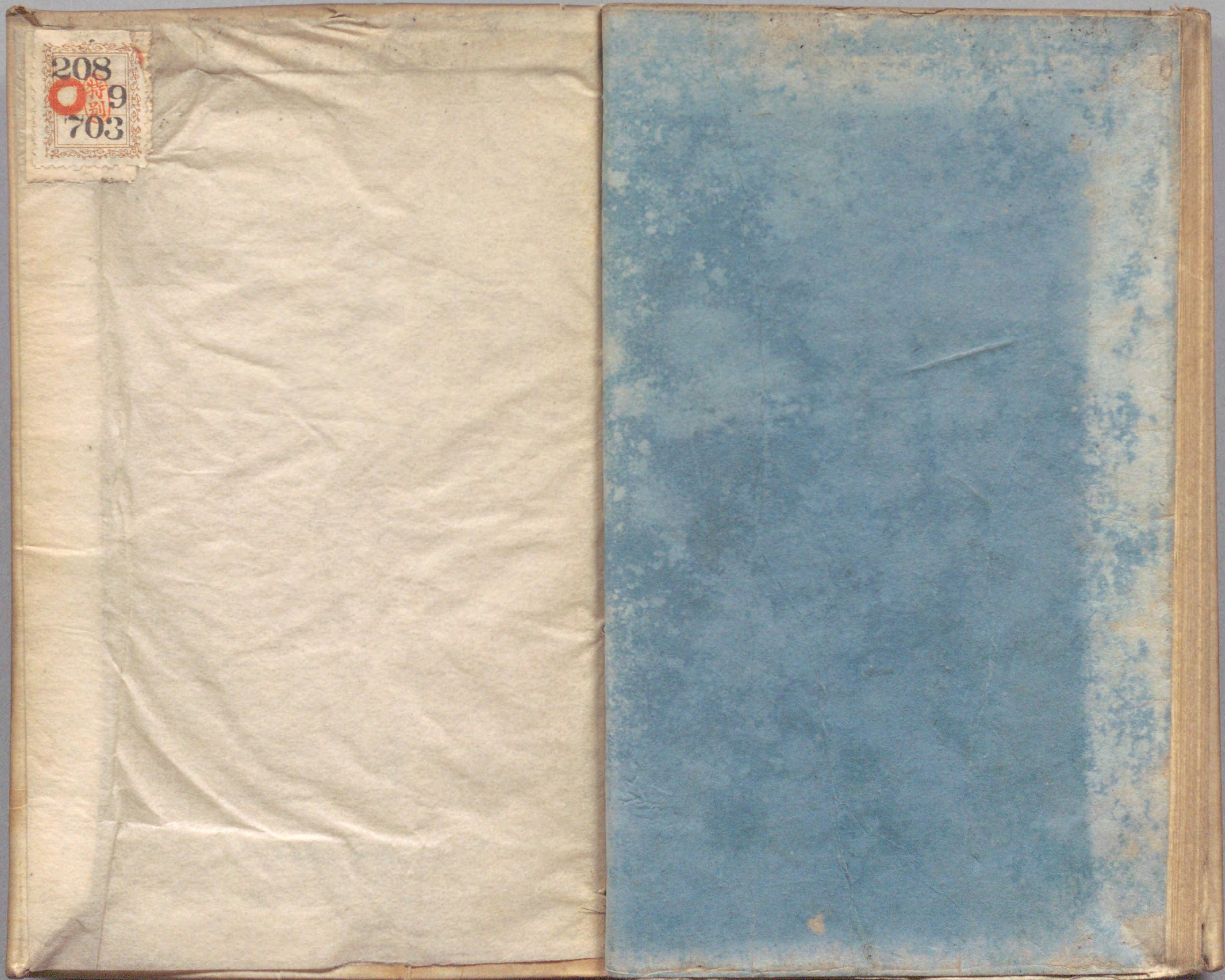
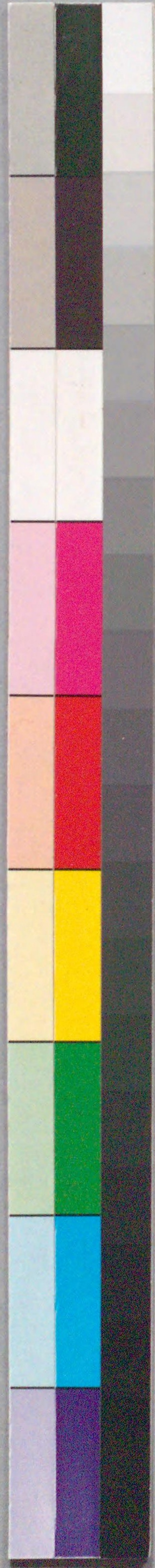
恋の若竹巻之二終

三十九

此の如く二つを合せると。此の如く  
おぼゆるべき。







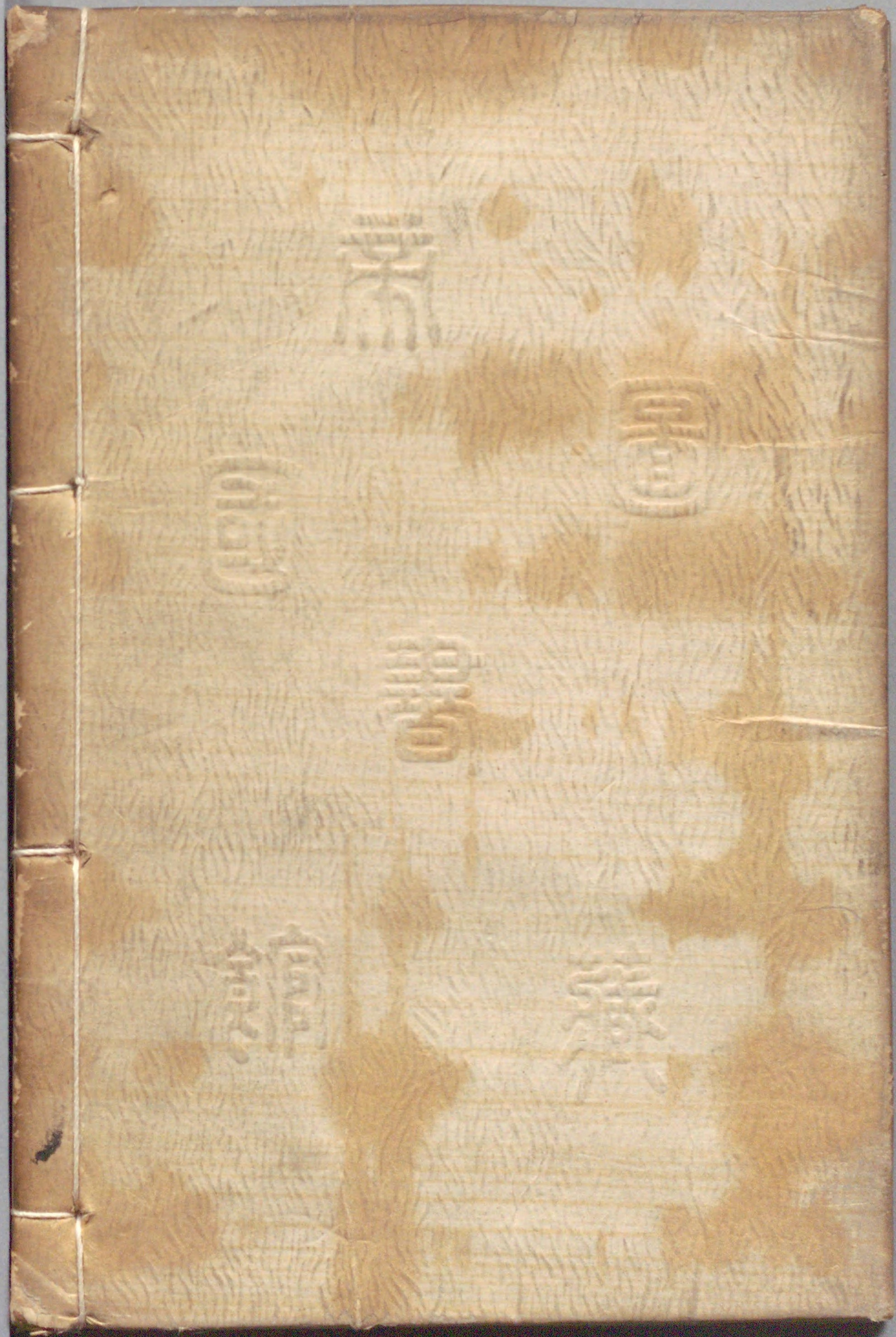
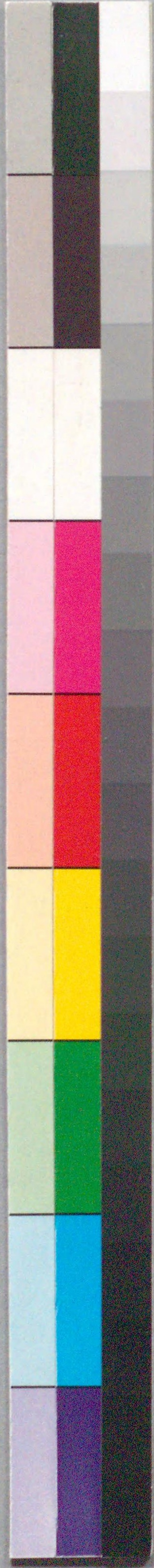
208  
特別  
703

国立国会図書館 恋若竹 3編 208-703

ガラス使用







国立国会図書館 恋若竹 3編 208-703

ガラス使用