

始



大正
十年度
岐阜縣米穀檢查成績

緒言

本成績ハ大正十年四月一日ヨリ大正十一年三月三十一日ニ

至ル一ケ年度内ニ於ケル米穀検査事務ノ概要及其ノ成績ヲ

収録セルモノナリ

大正十一年二月

岐阜縣穀物検査所

大正
12. 3. 20
内交

1421-329

岐阜縣穀物検査成績



本誌は、大正十一年四月一日から大正十一年三月三十一日まで
の検査成績を記載し、その概要を述べ、検査事務の協定、米穀検査標準米の査定、
米穀検査ニ關スル講習、臨時検査員ノ採用、検査施行ノ概況、生産検査ノ概況、
移出検査ノ概況、を記載する。

大正十年度岐阜縣穀物検査成績

目次

- 第一 稻作ノ概況 (一)
- 第二 産地ノ獎勵 (四)
- 第三 検査統一ニ關スル施設 (六)
 - 一 検査事務ノ協議 (六)
 - 二 米穀鑑定會 (四)
 - 三 米穀検査標準米ノ査定 (二六)
- 第四 米穀検査ニ關スル講習 (三)
- 第五 臨時検査員ノ採用 (三)
- 第六 検査施行ノ概況 (三)
 - 一 生産検査ノ概況 (三)
 - 二 移出検査ノ概況 (四)

第七 検査ノ成績

- 一 市町村別生産検査月別表……………(二四)
- 二 郡市町村別生産検査成績表……………(四六)
- 三 月別生産検査成績表……………(八五)
- 四 生産検査成績累年比較表……………(八六)
- 五 移出検査成績累年比較表……………(八六)
- 六 月別移出検査表……………(八七)
- イ、水稻粳玄米月別移出検査表……………(八九)
- ロ、水稻糯玄米月別移出検査表……………(九〇)
- ハ、陸稻粳玄米月別移出検査表……………(九一)
- ニ、陸稻糯玄米月別移出検査表……………(九二)
- ホ、水稻粳精米月別移出検査表……………(九三)
- ヘ、水稻糯精米月別移出検査表……………(九四)
- 七 生産地別移出検査月別表……………(九五)
- 八 生産地別移出検査成績表……………(九六)

第八 移出米容量検査ノ状況

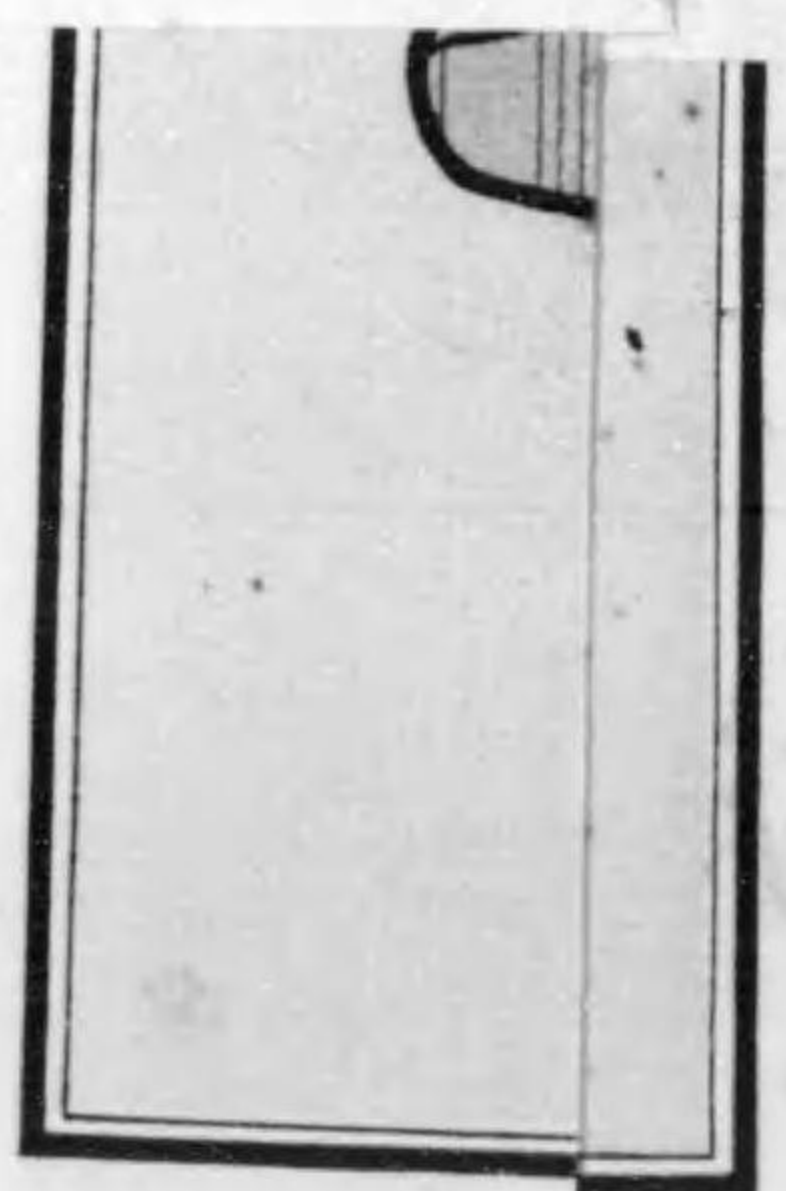
第九 小作保護奨励ニ關スル施設

- 九 仕向先別移出検査月別表……………(九七)
 - 十 仕向先別移出検査成績表……………(一〇一)
 - 十一 出張所別移出検査月別表……………(一〇五)
 - 十二 出張所別移出検査成績表……………(一一〇)
 - 十三 町村別出張検査成績表……………(一一五)
 - 十四 農業倉庫入庫米検査成績表……………(一二七)
 - 十五 再検査成績表……………(一二九)
 - 十六 月別再検査成績表……………(一三一)
 - 十七 再検査米仕向先表……………(一三三)
- 移出米容量検査ノ状況……………(一三四)
- 小作保護奨励ニ關スル施設……………(一三六)
- 一 小作保護奨励方法……………(一三七)
 - 二 小作保護奨励金品給與額調……………(一三八)
 - 三 農業倉庫入庫米小作保護奨励方法……………(一五〇)
 - 四 農業倉庫入庫米小作保護奨励金品給與額調……………(一五二)

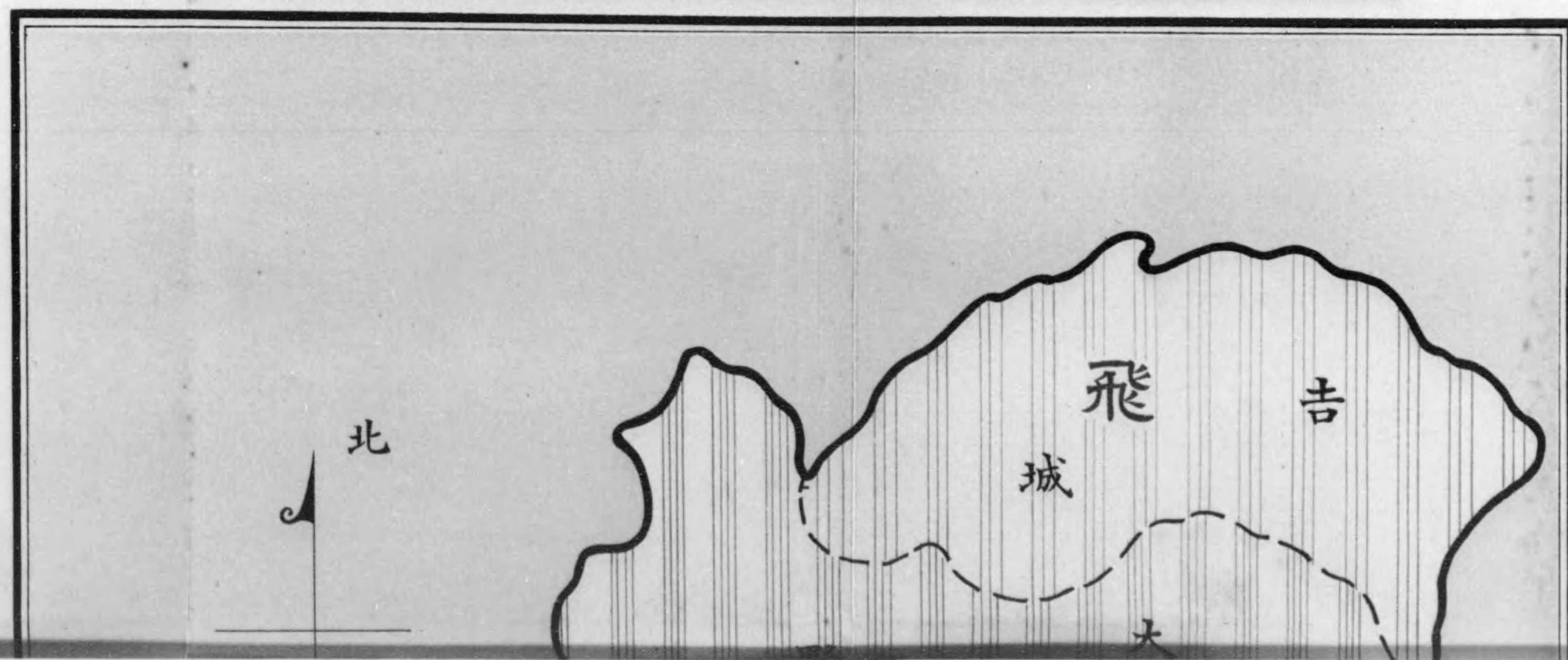
第十 本縣米價調

第十一 雜 件

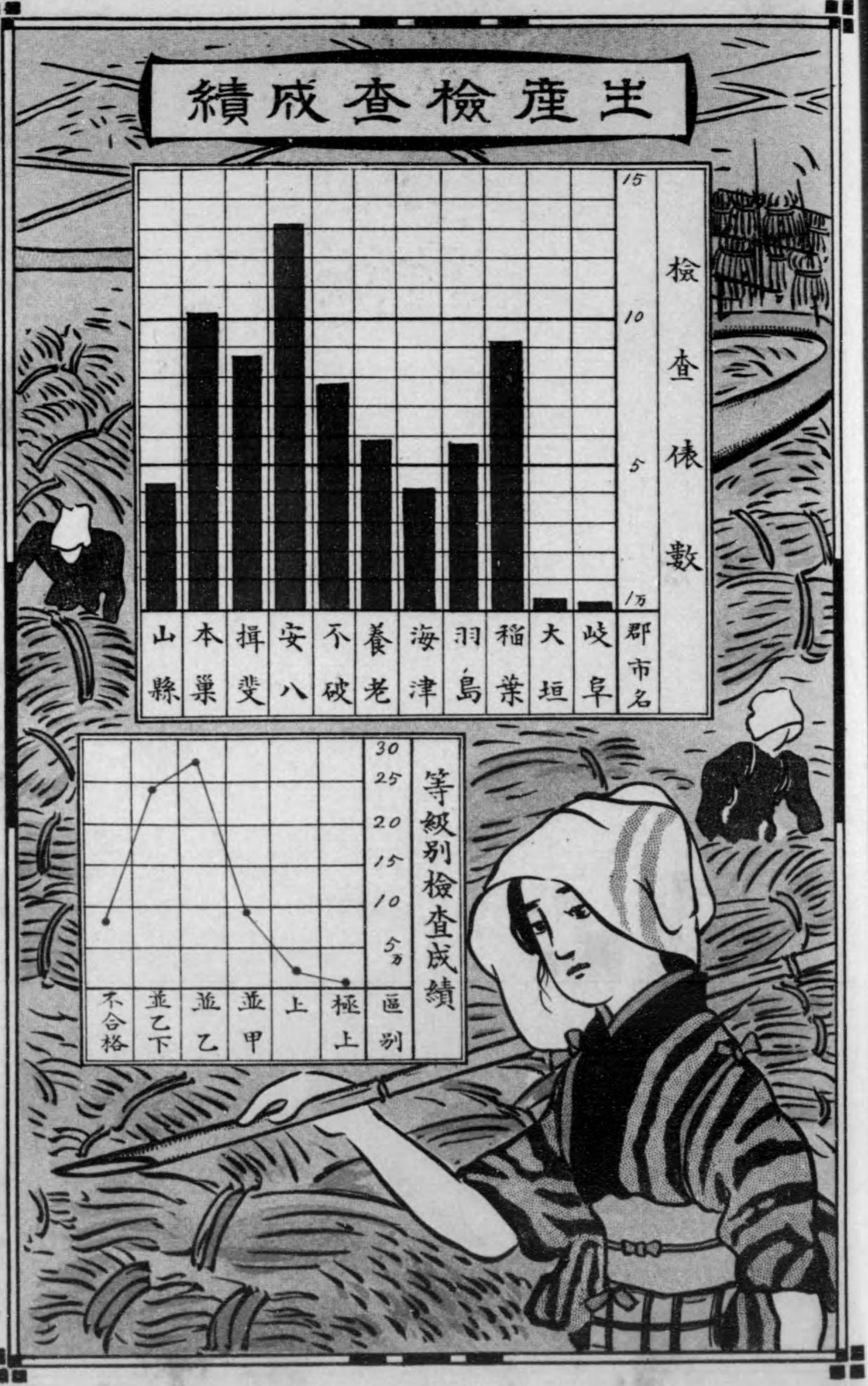
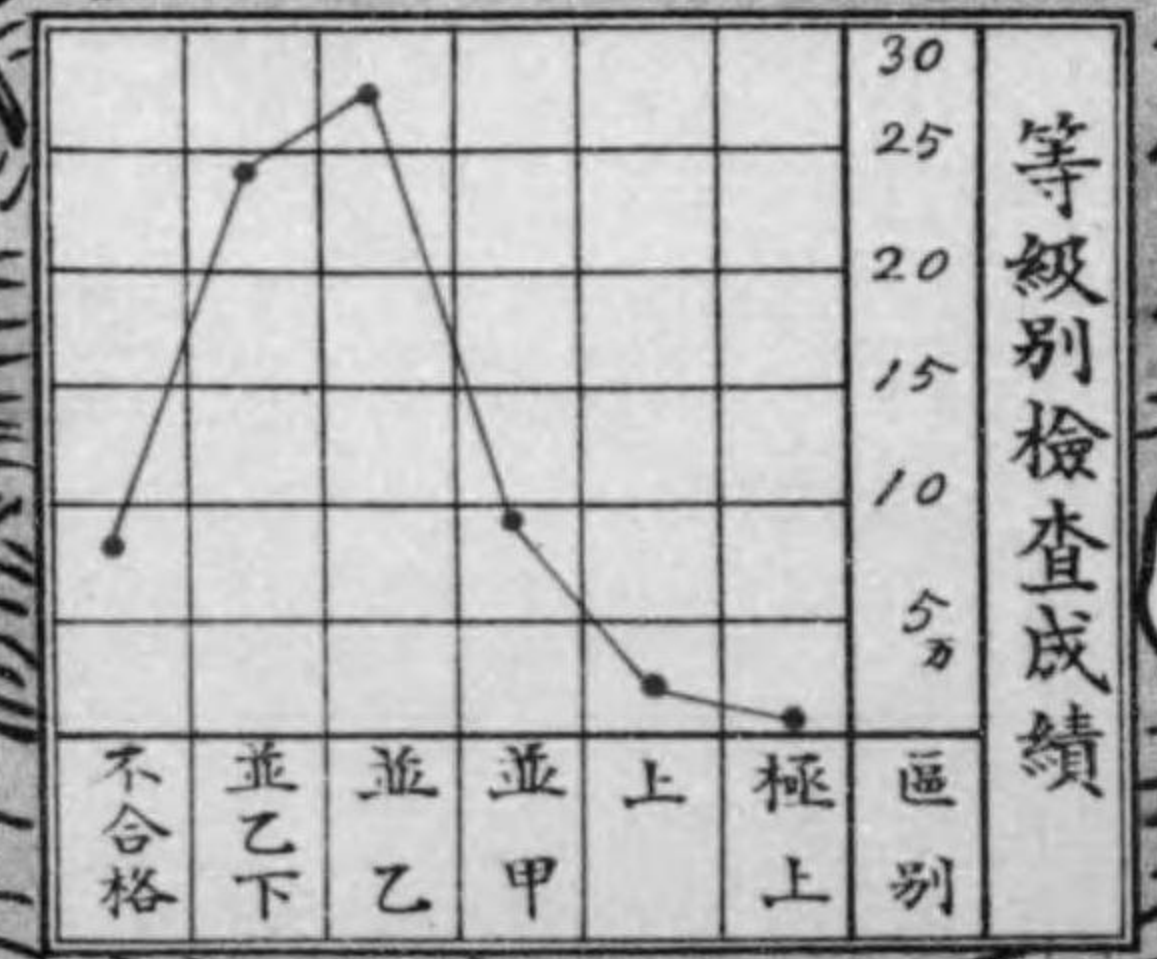
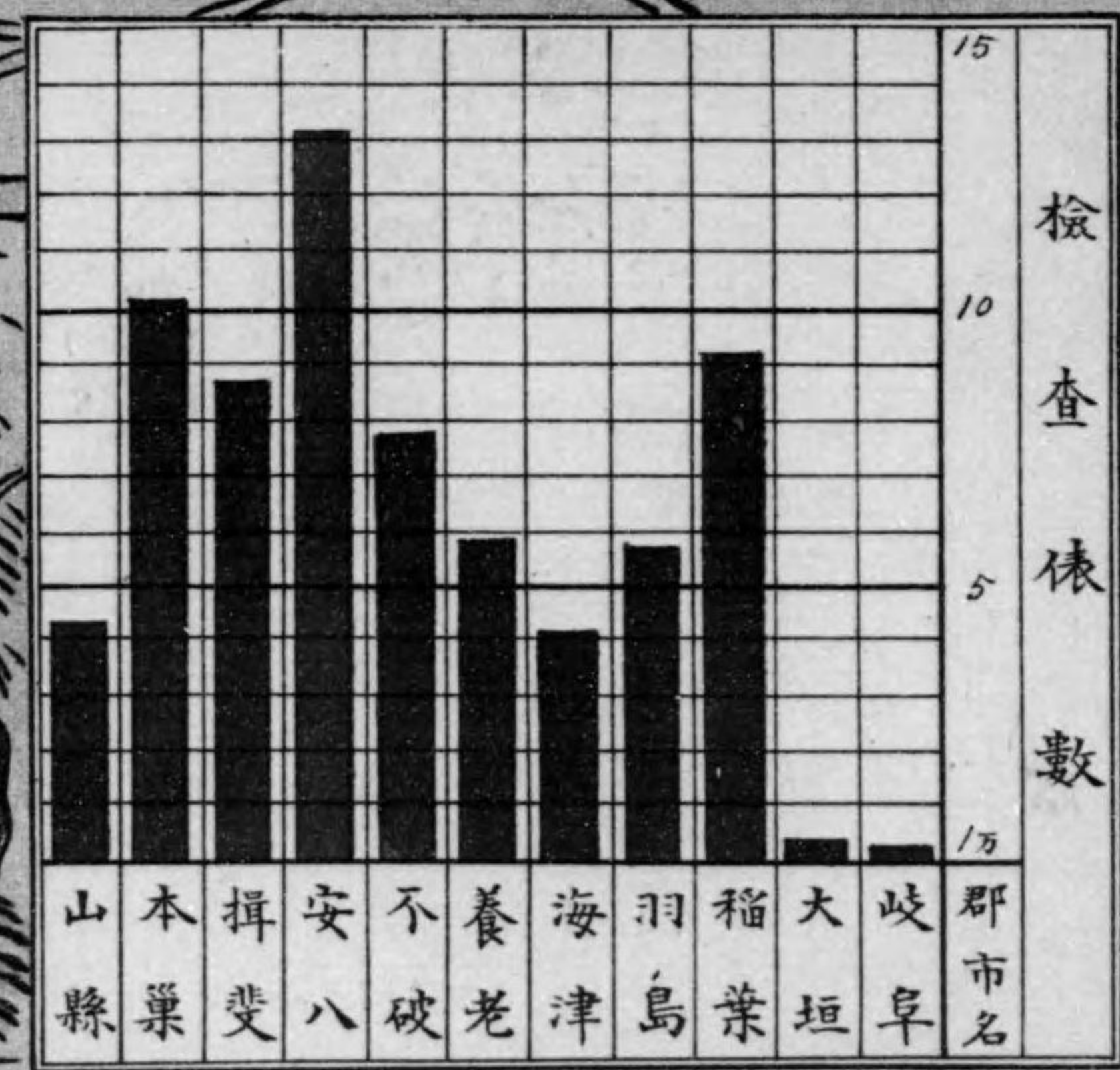
- 一 殺蟲驅除ノ獎勵 (一五)
- 二 規則違反者 (一六)
- 三 收受發送文書件數及申告書數 (一七)
- 四 諸規則ノ改正 (一八)
- 五 移出米檢查手數料一覽表 (一九)
- 六 大正十年度穀物檢查所費決算 (二〇)
- 七 大正十一年度穀物檢查所費豫算 (二一)



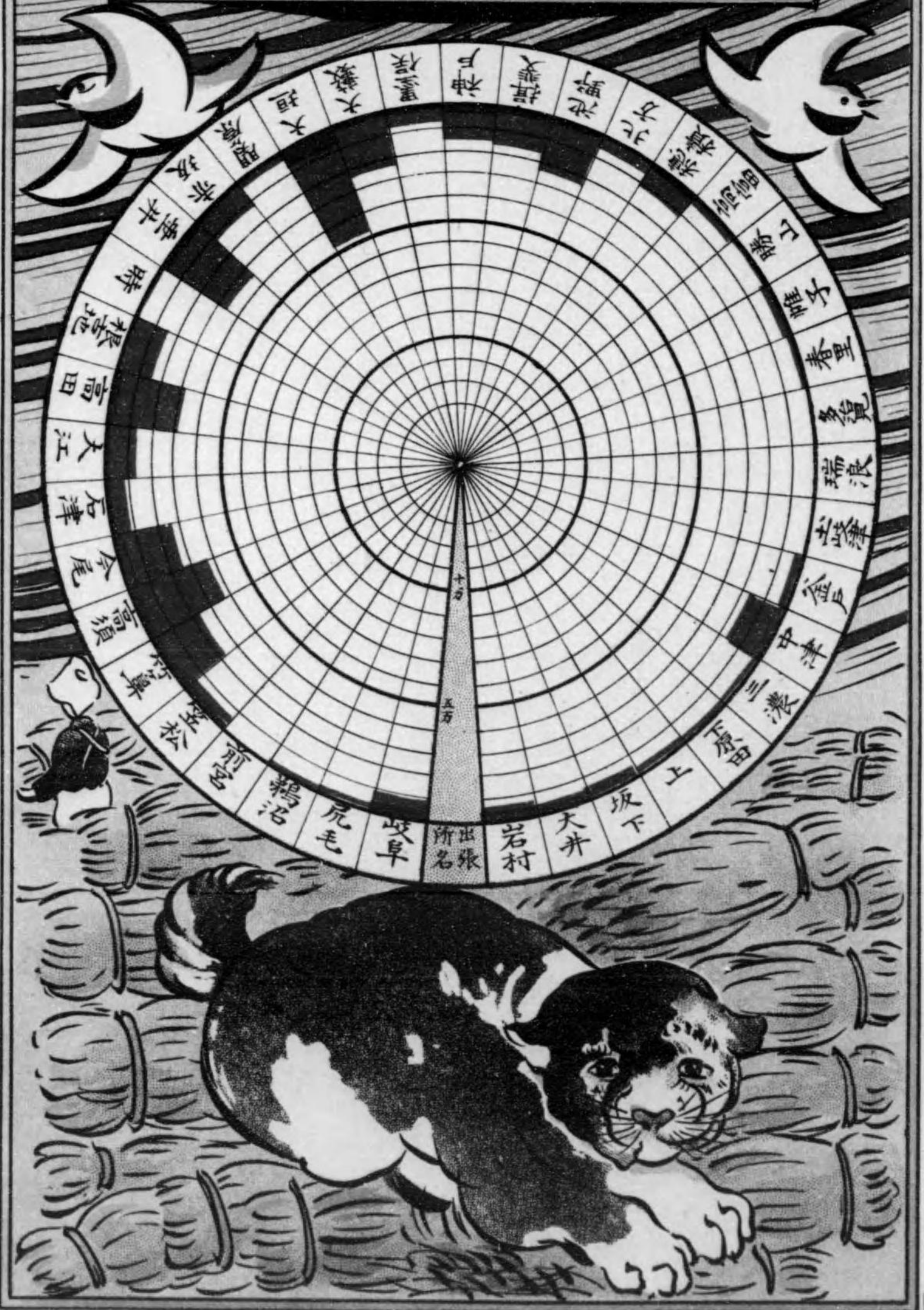
岐阜縣穀物檢査所位置並米産額一覽圖



生產檢查成績

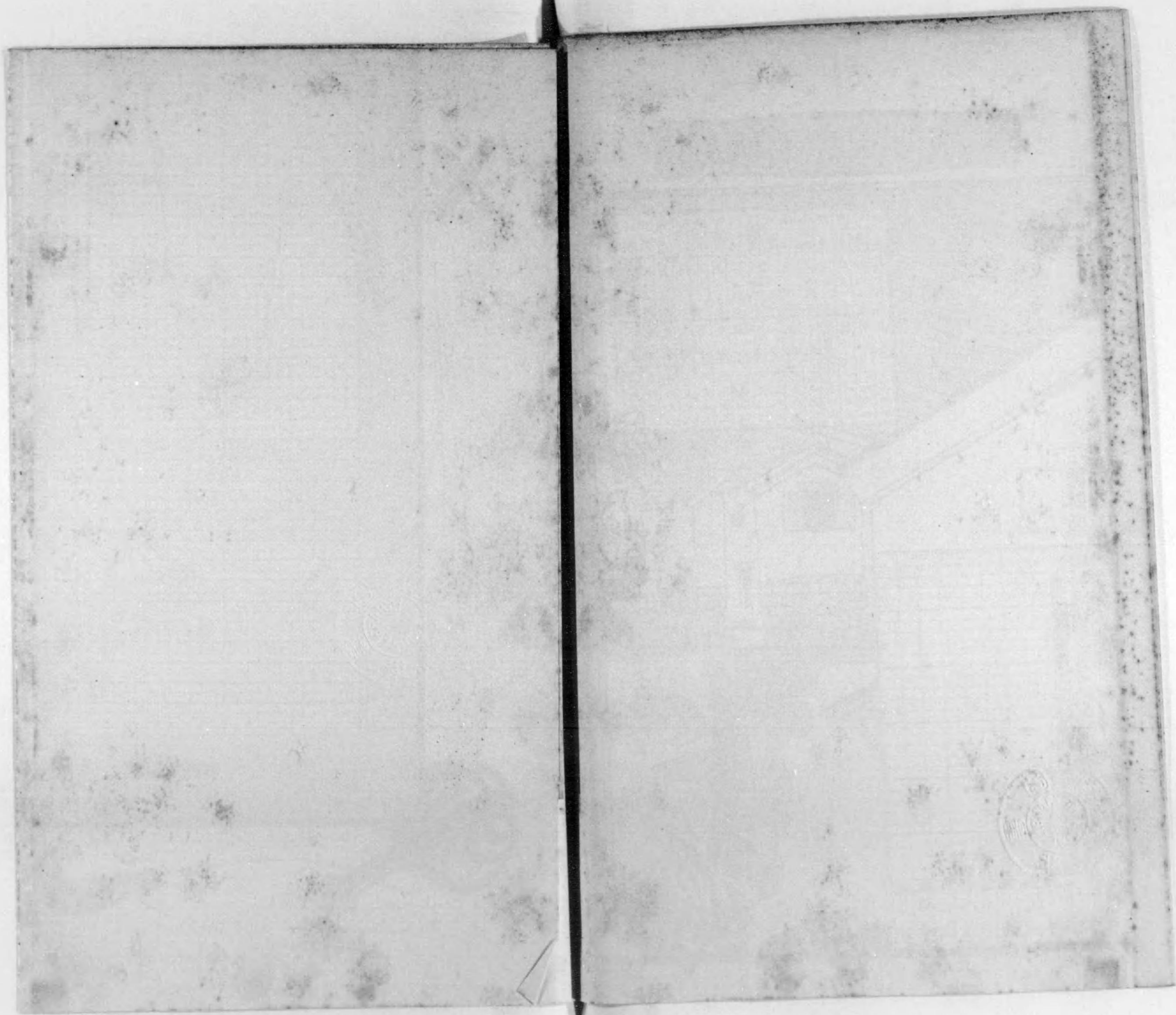


出張所別移出檢査成績



米 精

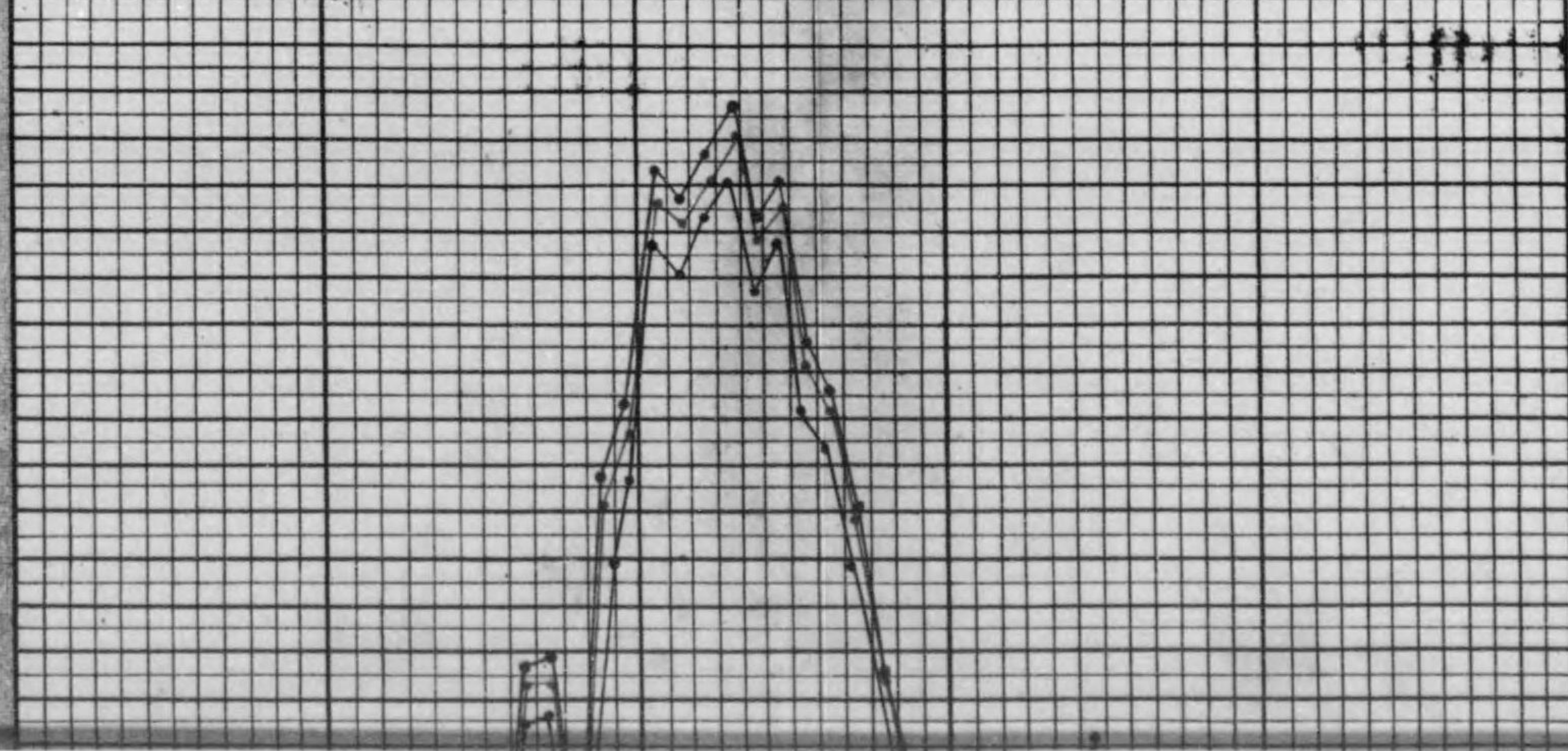
米 玄





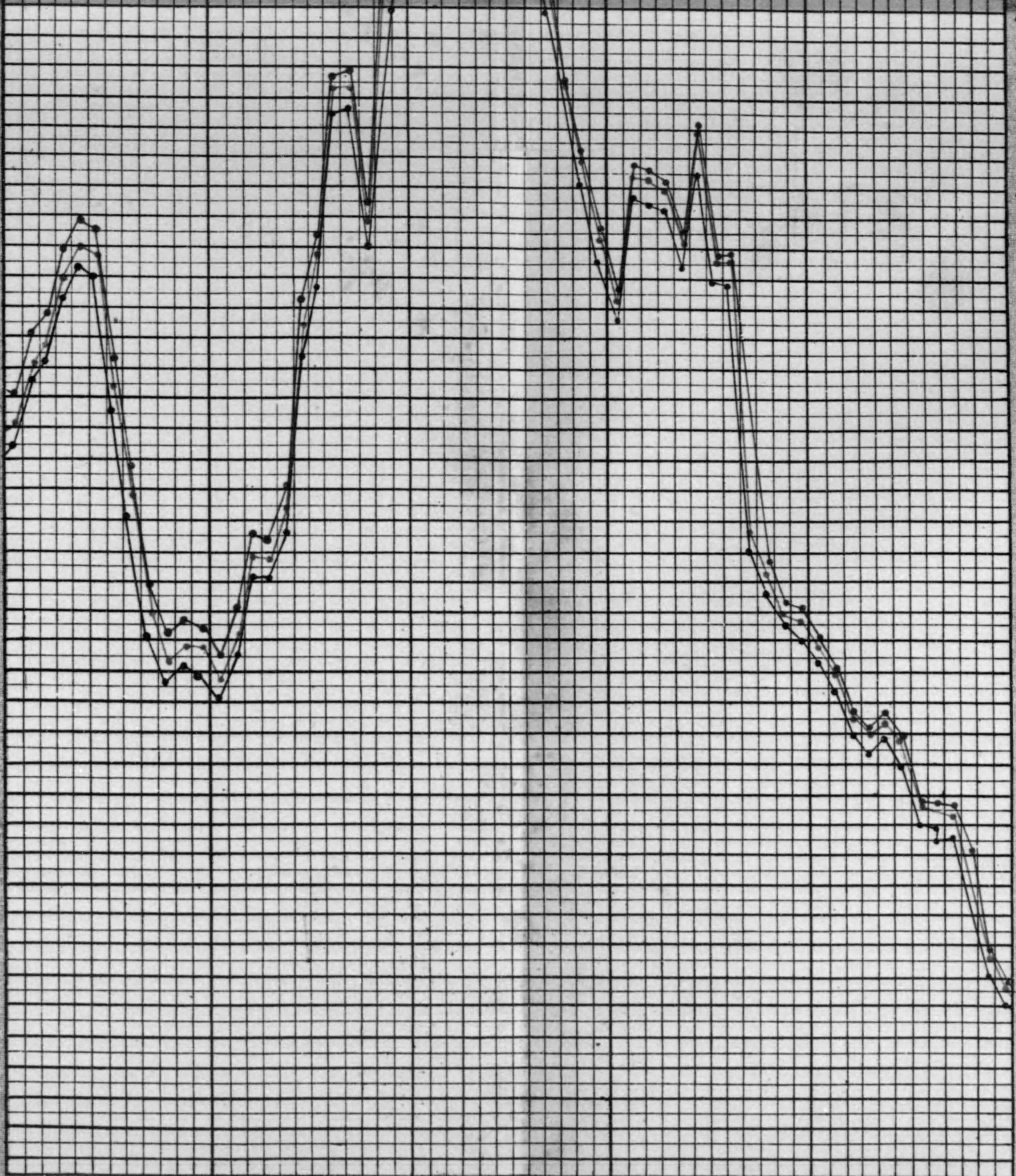
米價高低表

度年十正大					度年九正大					度年八正大					度年七正大					度年六正大																													
三	二	一	十	九	八	七	六	五	四	三	二	一	十	九	八	七	六	五	四	三	二	一	十	九	八	七	六	五	四	三	二	一	十	九	八	七	六	五	四	三	二	一	十	九	八	七	六	五	四
月	月	月	月	月	月	月	月	月	月	月	月	月	月	月	月	月	月	月	月	月	月	月	月	月	月	月	月	月	月	月	月	月	月	月	月	月	月	月	月	月	月	月	月	月	月	月	月	月	月

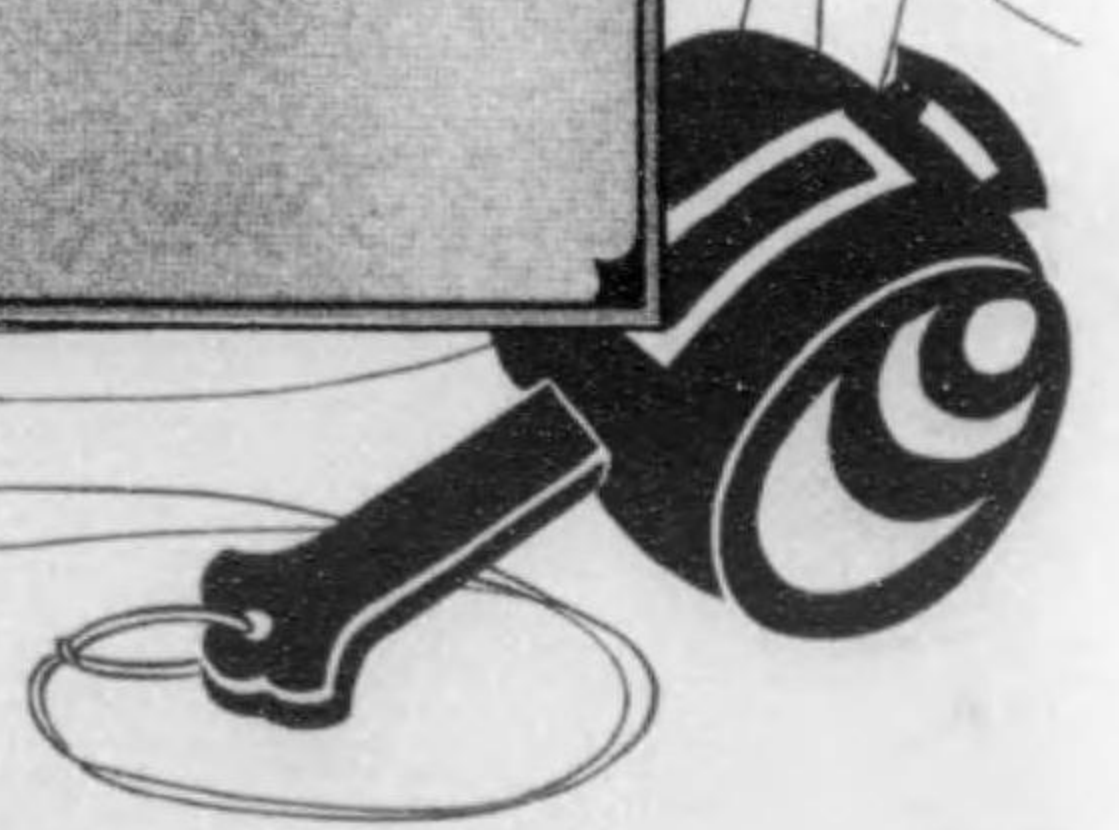


60元
59元
58元
57元
56元
55元
54元
53元
52元
51元
50元
49元
48元
47元
46元
45元

48 円
47 円
46 円
45 円
44 円
43 円
42 円
41 円
40 円
39 円
38 円
37 円
36 円
35 円
34 円
33 円
32 円
31 円
30 円
29 円
28 円
27 円
26 円
25 円
24 円
23 円
22 円
21 円
20 円
19 円
18 円
17 円
16 円
15 円
14 円
13 円
12 円
11 円
10 円



例
米等四 米等三 米等一



大正岐阜縣米穀檢查成績

第一 稻作ノ概況

本年ニ於ケル西濃二市九郡ノ稻作ハ播種以來氣候順調ニハアラサリシモ概シテ良好ニシテ發芽生育モ亦普通ナリシカ稻葉、羽鳥、養老、安八四郡ノ一部ニ螟虫ノ發生ヲ見タルニヨリ之レカ驅除ニ努メタル爲メ格別ノ被害ナキヲ得タリ移植當時ニアリテハ降雨多ク氣溫低ク殊ニ六月三十日ノ大雨竝ニ七月十四日ノ豪雨ニハ出水ノ爲メ稻ノ腐敗流失又ハ埋沒等ノ慘害ヲ被リ補植改植ノ必要ヲ生シタルト共ニ一面ニハ降雨ノ爲メ移植期ヲ失シ植付未了ノモノアリ之等補給苗ノ不足ハ能フ限リ縣内ニ於テ融通シ其他ハ近縣ニ之ヲ仰キ漸ク植付了シタリト雖モ時期既ニ遅カリシト且ツハ氣候兎角不順ニシテ降雨繁カリシ爲メ自然軟弱ノ傾向アリ土用明ケ前後ヨリ天候回復シ晴天持續セシニヨリ生育分蘗漸次良好ナリシカ其後天候亦不順トナリ降雨連日ニ亘リ開花結實ニ障害ヲ及ホセリ加フルニ九月二十六日ノ暴風雨ニ依リ籾ノ脱粒稈ノ倒伏等多大ノ害ヲ被リシノミナラス羽鳥、海津、安八、揖斐各郡ノ如キハ穂首稻熱病、白葉枯病、竝ニ二化螟虫等ノ被害モ亦少カラサリシニヨリ本年産米ハ品質ノ損傷ト收穫ニ大ナル影響ヲ來セリ今本縣勸業統計ニ依ルトキハ本年ノ實收高ハ前年ニ比シ二十六萬四千〇七十二石ノ減收ヲ示セリ即チ各郡市別ノ收穫高左表ノ如シ

第二 產地ノ獎勵

農家ニ對スル產米改良上ノ指導獎勵ハ成績ヲ舉クル上ニ於テ最モ緊要ノ事項ナルニヨリ町村吏員ト協力シテ稻ノ栽培病虫害ノ防除等ニ努メタリシカ不幸ニシテ本年ハ天候ノ不順ト水害等ノ爲メ收穫減少ニ加フルニ米質モ亦太ク損傷ヲ被リタルニ依リ米製一般ノ指導獎勵ハ例年ニ比シ一層ノ努力ヲ要セシト共ニ俵裝ノ如キモ地方ニ依リテハ尙未タ改良ノ餘地少カラサル等ノ關係アリ生産検査吏員ハ町村吏員ト相謀リ日割ヲ定メ常ニ各農家ヲ巡回シテ乾燥材料、調製器具其他製俵用具等ノ準備ヨリ之等作業方法ノ指導獎勵等人爲的改善ニ盡サシメ尙一面講話會ヲ開催シテ產米及俵裝改良ノ必要並ニ其ノ方法等ヲ懇説シテ改良心ノ喚起ニ努力セシト雖モ米質損傷ノ程度ハ人爲改善ノ餘地乏シク苦心ノ割合ニ成績ノ向上ヲ見ルヲ得サリシハ甚タ遺憾トセシ所ナリ本年度中ニ於ケル講話講習會開催ノ狀況ヲ表示スレハ左ノ如シ

郡市名	種別	講習講話ノ別	開催回数	會員又ハ參聽者數
羽	稻	講話	一	九七〇
島	葉	講話	一	三五〇
	俵	講話	一	二一三
	裝	講話	一	三三九

產米及俵裝改良講話講習

郡市名	種別	講習講話ノ別	開催回数	會員又ハ參聽者數
海	津	講話	四九	四、六九四
養	老	講話	二八	一、三九七
不	破	講話	三	一〇六
安	八	講話	五六	四、二二三
揖	斐	講話	二	一、三〇七
本	巢	講話	二	九六〇
	農	講話	三	八七六
	農	講話	六	三〇〇
	產	講話	五	三〇七
山	縣	講話	一	八七六
	產	講話	九	三〇〇
	產	講話	八	三〇七
岐	阜	講話	一	四八〇
	農	講話	九	三〇七
	產	講話	八	三〇七
大	垣	講話	一	四八〇
	農	講話	九	三〇七
	產	講話	八	三〇七
計		講話	四	一〇、八一〇
	農	講話	一	一、三〇七
	農	講話	二	一、八九三
	產	講話	一	一、八九三
	產	講話	二	一、八九三
	俵	講話	二	一、八九三
	農	講話	二	一、八九三
	農	講話	二	一、八九三
	俵	講話	二	一、八九三

第三 検査統一ニ關スル施設

一 検査事務ノ協議

本年度ニ於ケル産米ノ改良獎勵方法並ニ米穀検査ニ關スル各般ノ施設事項等ニ付テハ事業遂行上ノ完全ヲ期センカ爲メ本年九月二十七日、二十八ノ兩日岐阜、大垣及稻葉、羽島、海津、養老、不破、安八、揖斐本巢、山縣等ノ各郡市役所勸業主任各郡監督補並ニ各出張所検査吏員等ヲ岐阜市會議事堂ニ會シ前年度施行ノ實況ニ徴シ熟議ヲ遂クル所アリ其會議事項ノ大要左ノ如シ

指示事項 (大正十年九月廿七日検査事務協議會)

- 一、産米並ニ俵裝改良督勵ニ關スル件
検査實施以來産米ノ品位俵裝等著シク改善セラレ需要者ノ信用ヲ博スルニ至レリト雖モ地方ニ依リ尙ホ未タ遺憾ノ點尠シトセス
本年ノ稻作ハ天候不順殊ニ水害ヲ被リシ地方多ク概シテ平年作ヨリ減收ノ見込ニシテ米質モ亦不良ナルヘク從テ乾燥調製等ニ一層注意ヲ拂ヒ産米ノ品位ヲ向上セシムルト共ニ俵裝ノ改善ヲ圖リ其ノ聲價ヲ發揚スルニ努メサルヘカラス、依テ此ノ際左記方法ニ依リ充分ノ督勵ヲ加ヘ改良ノ實績ヲ舉ケシルムコト
- イ、生産検査關係吏員ハ絶ヘス其ノ町村部落ヲ巡廻シ各生産者ニツキ稻適期收穫、粃乾燥、米調製、俵

裝等改良ノ方法ニ付キ懇切ニ指導督勵スルコト

指導督勵ニ付テハ地方適當ノ時期ニ日割ヲ定メ尙ホ町村吏員ノ應援ヲ求ムル等遺憾ナキヲ期スルコト

ロ、粃摺其他一般調製器具ノ完全ヲ期スル爲メ之カ修繕又ハ優良ナルモノ、購入斡旋ヲ爲スコト

ハ、俵裝ニ付テハ成ルヘク下調査ヲ行ヒ之レカ改善ヲ促シ尙ホ包裝ニ際シ繩ノ緊縛ヲ充分ナラシムル様

注意ヲ加フルコト

ニ、産米並ニ俵裝改良ニ關スル講話會ヲ開催シ又ハ印刷物ヲ配付スル等適當ノ方法ニヨリ一般當業者ノ

改良心ヲ喚起セシムルコト

二、生産検査準備並ニ援助ニ關スル件

検査準備ノ整否ハ検査ノ功程ニ影響スルノミナラス受檢者ノ便不便ニ關スル事尠カラサルヲ以テ此ノ際左記事項ニ注意シ検査ノ進捗ヲ圖リ遺憾ナカラシムルコト

イ、量衡器ノ備付、票箋ノ調製配付、検査用人夫ノ供給等成ルヘク農會、地主會、地主等ヲシテ適當配意セシメ受檢者ニ利便ヲ與フル様努ムルコト

ロ、町村役場員、區長、農會關係者、産米改良督勵員等ニ於テ成ルヘク其ノ町村各受檢者ニ付、受檢準備ヲ整ヘ検査ニ差支ナカラシムル様指導援助方ニ付協議スルコト

ハ、検査用器具其他ノ物品ハ前年検査ノ實況ニ鑑ミ現在品ノ整理、破損品ノ引換、不足品ノ請求等豫

メ準備ノ上検査ニ際シ支障ナキヲ期スルコト

三、小作保護獎勵ニ關スル件

從來各地ニ於ケル地主對小作問題ノ紛糾ヲ見ルハ頗ル遺憾トスル處ニシテ、本年ハ特ニ稻作況ノ不良、産米ノ減收等ノ爲メ掟米輕減其ノ他ノ問題ヲ惹起スルノ虞アリ、從テ之ヲ未然ニ防止スルノ策ヲ講スルノ緊急ナルノミナラス此ノ際各種ノ方面ヨリ兩者ノ親善融和ヲ計リ相互ノ利益ヲ増進スルニ努メサルヘカラス

小作納米ニ對スル賞與ハ地方ノ事情、産米ノ状態等ヲ斟酌スルノ要アリト雖モ地主ヲシテ成ルヘク小作愛護ノ實ヲ示サンカ爲メ多額ノ賞與ヲ給セシメ以テ検査ヨリ生スル利益ヲ相互ニ均霑セシムル爲メ、郡市町村當局ト協議ノ上、適當獎勵ノ方法ヲ講シ尙賞與ノ方法、賞與額ノ協定ニ際シテハ左記事項ニ注意シ遺憾ナキヲ期スルコト

イ、等級賞與額ハ前年ノ實行成績ヲ標準トスヘシト雖モ本年ハ米質不良ノ見込ナルヲ以テ等級最下位ノモノニ對シテモ相當賞與ヲ給スル様獎勵スルコト

ロ、等級賞與ノ外俵裝ニ對シテ改良手當又ハ優良俵ニ對スル賞與ヲ給シ作製ニ注意セシムルコト

ハ、賞與ノ方法及賞與額ハ適當ノ時機ヲ見計ヒ地主ノ會合ヲ圖リ協定セシメ、直ニ取纏メ本所ニ報告セラレタキコト

四、検査ノ統一ヲ期スル方法ノ件

検査等級程度ニシテ統一ヲ欠クコトアランカ米穀取引上ノ信用ヲ失シ當業者ニ及ホス不利決シテ尠シトセス

從來各種ノ方法ニ依リ之レカ統一ヲ圖リツ、アル爲メ幸ニ批難ノ聲尠ナキニ至レリト雖モ生産検査ニアリテハ短期間ニ於テ多數検査員ノ検査ニ從事スル者ナレハ偶々等級程度ノ統一ヲ欠ク虞アルヲ以テ此ノ際左記事項ニ注意シ公平嚴正ニ検査ヲ施行スヘキコト

イ、郡監督補ハ検査期間絶ヘス郡内ヲ巡視シ検査ノ監督ニ從事スヘキコト

ロ、検査初期ニ於テ最寄検査吏員ノ立會検査ヲ行ヒ、尙ホ検査濟米ノ採集研究竝ニ検査ノ餘暇ヲ以テ便宜ノ地ニ鑑定會ヲ開ク等適當ノ方法ヲ講シ鑑定技能ノ練達ヲ期スルコト

ハ、新ニ任用配置セラレタル検査吏員ニアリテハ標準米ニ付充分研究セシメ、且ツ検査ノ最初成ルヘク監督補又ハ他ノ検査吏員連行シテ検査ノ統一ヲ圖ルコト

ニ、移出検査吏員ハ成ルヘク部内最寄町村ノ生産検査ニ立會シ尙ホ移出検査ニ際シ生産検査等級ノ正當ナラサルモノヲ發見シタル場合ハ其ノ見本米少許ヲ當該郡監督補又ハ關係検査吏員ニ送付スル等便宜ノ方法ヲ以テ検査ノ連絡統一ヲ圖ルヘキコト

五、農業倉庫入庫米ノ検査ニ關スル件

農業倉庫ノ設置ハ検査施行上ニモ多大ノ便宜アルヲ以テ今後一層ノ獎勵ヲ要スルト共ニ入庫米ノ検査ニ就テハ特ニ左記事項ニ注意セラレタキコト

イ、検査吏員配置ノ計畫、員數等決定上必要アルヲ以テ倉庫管理者ト協議ヲ重ネ入庫米俵數及検査所要

日數ノ見込ヲ十一月五日マテニ本所ニ報告セラレタキコト

ロ、入庫セル小作納米ニ對スル賞與ノ方法及其ノ賞與額ハ地方ノ事情ヲ參酌シ適當決定セシメラレタキ

コト

ハ、検査ノ際ハ連絡上成ルヘク其ノ倉庫所在地生産検査吏員ノ立會ヲ求ムルコト

六、検査規則第六條但書ニ依ル移出検査方法ノ件

移出見込アル米穀ヲ所有スル生産者若クハ地主ヨリ移出検査ノ請求アリタルトキハ規則第六條但書ニ依

リ其ノ受檢者ノ住宅又ハ倉庫所在地其ノ他適當ト認ムル場所ヲ指定シ検査ヲ施行スルノ己ムヲ得サルコ

ト前年ニ異ナラス、検査ノ方法モ亦タ同様ナリト雖モ左記事項ニ注意シ検査ノ進涉上遺憾ナキヲ期スル

コト

イ、受檢俵數ハ經費人員ノ都合上一回二百俵以上アル場所ニ限り取扱ヲ爲セシト雖モ實際豫定ノ數ヲ集

ムルコト能ハサルノ事情ヲ生シタル場合ハ検査吏員ノ認定ニ依リ多少斟酌ヲ妨ケサルコト

ロ、検査吏員配置ノ計畫、員數等決定ノ必要上受檢希望數及其ノ受檢俵數並ニ検査所要日數ノ見込ヲ十

一月五日迄ニ受持出張所ニ於テ調査ノ上、本所ヘ報告スルコト

ハ、検査ノ際ハ生産検査ヲ省略シ得ル規定ナリト雖モ成ルヘク其ノ町村受持生産検査吏員ノ立會ヲ求メ

検査ノ統一ヲ圖ルコト

ニ、小作納米ニ對シテハ獎勵ノ爲メ地主ヨリ特ニ相當ノ賞與ヲ給スル様勸誘セラレタキコト

七、容量ノ正確ヲ期スル方法ノ件

検査米ニシテ若シ一、欠枳アランカ取引上ノ信用ヲ失シ聲價ニ影響スルコト尠カラサルヲ以テ検査ニ際

シテハ證據枳ヲ嚴重ニ行ヒ且ツ、目漏米ハ之レヲ補足セシメ又ハ刺米ヲ元俵ニ刺戻サシムル等常ニ注意

ヲ加ヘ尙ホ左記事項ヲ實行シ容量ノ正確ヲ期スルコト

一、票箋ニ記入ノ重量ト實量トノ相違ナキ様正確ニ計量セシムルコト

二、検査濟米ニ對シ抽出減量スルカ如キ不正行爲無カラシムル爲メ嚴重取締スルコト

八、臨時検査員配置ニ關スル件

臨時検査員ノ配置運用ノ如何ハ検査ノ功程並ニ其ノ成績ニ影響スル所尠カラサルヲ以テ前年ノ實況ニ鑑

ミ地方ノ事情、米ノ生産狀態等ヲ參酌シ適當計畫ヲ樹テ検査進涉上遺憾ナキヲ期スルコト本年生産検査

ニ要スル臨時検査員ハ左記表ノ通り配置スル豫定ナリトス

臨時検査員配置見込表

郡市別	検査員配當員數	延勤日數	郡市別	検査員配當員數	延勤日數
岐阜市	一	三五	不破郡	一一	六〇二
大垣市	一	八六	安八郡	二〇	一、七〇八
稲葉郡	一五	七〇七	揖斐郡	一〇	七四〇
羽島郡	九	二七〇	本巢郡	一二	九一八
海津郡	三	二四九	山縣郡	六	一六五
養老郡	九	五八二	計	九七	六、〇六二

九、本年度検査標準査定用米蒐集ニ關スル件

査定用米ハ其地方ニ於ケル作付ノ多キ品種ヲ選ミ町村ノ生産状態ニ應シ左記事項ニ依リ適當ノモノヲ蒐集スルコト

- イ、水稻粳玄米ハ生産検査施行地域内ノ町村ニ於テ採集スルコト
- 但採集點數ハ常設検査吏員一名ニ付三點ツ、岐阜、大垣ハ四點トス
- ロ、水稻糯玄米ハ養老、本巢、揖斐、海津、安八、稲葉ノ六郡内ヨリ採集スルコト
- 但採集點數ハ一郡ニ付五點トス
- ハ、陸稻粳糯玄米ハ羽島、海津、二郡内ヨリ採集スルコト
- 但採集點數ハ各種十點トス

ニ、精米ハ岐阜、大垣、中津、出張所ニ於テ各等ニ應スルモノヲ加工調製スルコト

ホ、査定用米ハ水稻粳糯玄米ニアリテハ二斗五升陸稻粳糯玄米ニアリテハ一斗精米ニアリテハ一斗以上必ス豫備ヲ有スルモノヨリ採集シ標準米決定ニ至ル迄所有者ニ保管セシメ得ルモノタルコト

ヘ、採集數量ハ一點ニ付玄精米共各二合ツ、トシ其ノ重量ヲ正確ニ計リ袋ニ入レ嚴封ノ上袋ノ表面ニハ左記事項ヲ記載スルコト

- 一、品 種 名
- 二、生 産 地 名(精米ハ搗精地)
- 三、所有者ノ住所氏名
- 四、一 升 重 量
- 五、見 込 等 級
- 六、記 號(米ノ優劣ニ依ル甲、乙、丙等)
- ト、査定用米ハ十一月廿七日迄ニ本所ニ持參スヘキコト
- 十、未検査米取締ニ關スル件

未検査米ノ取引ハ端境期及検査ノ初期ニ行ハレ易キヲ以テ克ク検査ノ趣旨ヲ説示シ反則者ヲ未然ニ防止スルト共ニ此ノ際米穀商、搗精業者並ニ驛、土場其他米穀集散地等ニ注意ヲ拂ヒ違反行爲ナカラシムル

様取締スルコト

尙未検査米ノ取締違反行爲ノ處分ニ付テハ關係検査吏員相互ノ連絡ヲ圖リ遺憾ナキヲ期スルコト

二 米穀鑑定會

米穀鑑定會ハ鑑定技能ノ熟達ヲ期スル目的ヲ以テ検査最盛期間以外ニ於テ検査ニ支障ナキ限リ毎月開催スルヲ例トナセルモ本年ハ九、十、十一ノ三ヶ月ハ米穀検査講習會、検査事務協議會等ノ開催並ニ五等米ノ設定ニ關シ検査吏員ノ召集其他検査事務ノ都合等ニ依リ開催スルヲ得サルノ餘儀ナキニ至レリ尙本會ニ於テハ此ノ會合ヲ利用シ事業遂行上ニ關スル意見ヲ交換シテ事務ノ研究ヲ爲セリ其會合並ニ會議事項左ノ如シ

開催月日

召集検査吏員

開催場所

四月廿六日

岐阜、笠松、竹ヶ鼻、高須、今尾、石津、大江、高田、根古地、大垣、大藪、墨俣、神戶、垂井、赤坂、揖斐、池野、穂積各出張所検査吏員、稲葉、羽島、海津、養老、不破、安八、揖斐、本巢、山縣各郡監督補

安八郡會議事堂

五月廿一日

岐阜、笠松、竹ヶ鼻、大垣、墨俣、神戶、垂井、赤坂、高田、揖斐、池野、穂積各出張所検査吏員、稲葉、羽島、養老、不破、安八、揖斐、本巢、山縣各郡監督補

本所

五月廿三日

高須、今尾、石津、大江、根古地、大藪各出張所検査吏員、海津郡監督補

高須出張所

六月九日

岐阜、笠松、竹ヶ鼻、高須、今尾、石津、大江、高田、根古地、垂井、赤坂、大垣、大藪、墨俣、神戶、揖斐、池野、穂積各出張所検査吏員、稲葉、羽島、海津、養老、不破、安八、揖斐、本巢、山縣各郡監督補

安八郡會議事堂

七月廿一日

岐阜、笠松、竹ヶ鼻、高田、垂井、赤坂、大垣、墨俣、神戶、揖斐、池野、穂積各出張所検査吏員、稲葉、羽島、養老、不破、安八、揖斐、本巢、山縣各郡監督補

本所

七月廿三日

高須、今尾、石津、大江、根古地、大藪各出張所検査吏員、海津郡監督補

高須出張所

會議事項

- 一 検査統一ニ關スル件
- 二 俵裝緊縛方ニ關スル件
- 三 穀虫驅除獎勵ニ關スル件
- 四 五月一日現在米調査ノ件
- 五 農事獎勵事務ニ關スル件
- 六 臨時検査員講習希望者勸誘ノ件
- 七 麥移動狀況調査ノ件
- 八 再検査ニ關スル件

- 九 水害善後策ニ關スル件
- 十 移出検査五等標準米決定ニ關スル件
- 十一 小作保護獎勵ニ關スル件
- 十二 産米改良獎勵ニ關スル件
- 十三 検査規則第六條但書ニ關スル件
- 十四 新標準米程度ニ關スル件
- 十五 農業倉庫入庫米検査並ニ出張検査ニ關スル件
- 十六 産米改良獎勵並ニ立會検査ニ關スル件
- 十七 帳簿並ニ物品整理ニ關スル件
- 十八 服務ニ關スル件

三 米穀検査標準米ノ査定

本年産米ハ長期ノ霖雨ト九月末ニ於ケル暴風雨ノ災害ヲ被リ西濃各郡市共收穫ノ減少ト共ニ太ク産米ノ品質ヲ損傷シタル結果米穀検査規則第三條ニ依リ五等ノ一階級ヲ設ケタルヲ以テ速ニ此ノ五等米ノ検査程度ヲ決定シテ検査吏員ニ了解セシムルノ必要アルニヨリ各郡勤務監督補ヲシテ各其郡生産ニ係ル水稻粳米ノ

五等相當ノモノ二十一點ヲ蒐集シ全部ノ標準米査定ニ先チ十一月十七日査定會ヲ開キ各委員合議ノ上移出検査五等標準米ヲ選定シ尙右ニ相當スル生産検査並乙米ニモ前記五等標準米ヲ充當スルコトニ決定セリ依テ同月十九日各郡監督補並ニ各出張所検査吏員ヲ召集シ検査上ニ關スル注意ヲ與ヘテ之ヲ配付セリ査定委員並ニ決定標準米左ノ如シ

大正十年度生産及移出検査標準米査定委員

農事試験場技師	佐本榮次郎	農業者	不破郡赤坂町	矢橋徳次郎			
縣農會技師	山田良作	同	本巢郡船木村	武藤東助			
穀物検査所技師	上嶋與三次	同	揖斐郡小島村	高橋嘉一			
同	廣莊三	同	山縣郡嚴美村	小澤三郎兵衛			
農業者	稻葉郡鏡島村	上松泰造	米穀商	岐阜市神田町	渡部寅吉		
同	羽島郡八劍村	渡邊次郎	同	大垣市高屋	守屋貞吉		
同	海津郡石津村	曾根太三郎	同	同	郭町	松野一雄	
同	安八郡仁木村	牧野鐵九郎	同	同	惠那郡中津町	間	益吉
同	養老郡池邊村	山田貞策					

大正十年度生産移出検査標準米

一、移出検査標準米

一、水稻粳玄米

五等 大粒 (生産検査並乙)

海津郡西江村

一、生産検査標準米

一、水稻粳玄米

並乙 大粒 (移出検査五等)

海津郡西江村

以上ハ本年産米ニ限り設ケラレタル五等米ノ標準トシテ選定セラレタルモノナルニヨリ更ニ各等級ノ標準米選定ノ爲メ十二月一日第二回査定会ヲ開催セリ査定用米ハ從來ノ如ク検査施行地域内ノ各検査吏員ヲシテ其受持町村ニ於ケル作付ノ多キ品種ニ就キ水稻粳玄米三百五十八點同糯米三十一點陸稻粳米十二點同糯米十八點及岐阜、大垣、中津三出張所ヨリ水稻粳玄米精米十二點ヲ蒐集シ各等級ニ區分シテ査定上ノ參考ニ資セリ岩本會長ヨリ査定用米蒐集ノ經過ヲ述ヘ査定方法ノ協議ニ移リ其結果全委員中ヨリ更ニ委員四名ヲ設ケ各等級毎ニ二、三點ツ、ヲ運擇シ其ノ候補米ニ就キ全委員合議ノ上左記各種ヲ選定シ同月三日前回ト同シク各關係検査吏員ニ配付セリ

大正十年度生産及移出検査標準米

一、生産検査標準米

一、水稻粳玄米

極上米

小大粒粒

移出一等

養老郡一之瀬村
不破郡岩手村

上米

小大粒粒

移出二等

本巢郡穂積村
揖斐郡小島村

並甲

小大粒粒

移出三等

大垣市東船町
本巢郡席田村

並乙

小大粒粒

移出四等

不破郡表佐村
稻葉郡芥見村

一、水稻糯玄米

並甲

移出三等

稻葉郡蘇原村

並乙

同 四等

揖斐郡揖斐町

並乙ノ下

同 五等

安八郡北杭瀬村

一、陸稻粳玄米

並乙ノ下

移出五等

羽島郡駒塚村

一、陸稻糯玄米

並乙ノ下

移出五等

羽島郡柳津村

一、移出検査標準米

一、水稻種玄米

一 等	大粒	同	生産極上米	養老郡一之瀬村
二 等	小大粒	同	生産上米	不破郡岩手村
三 等	小大粒	同	生産並甲	本巢郡穂積村 揖斐郡小島村
四 等	小大粒	同	生産並乙	大垣市東船町 本巢郡席田村 不破郡表佐村 稻葉郡芥見村

一、水稻糯玄米

三 等	生産並甲	稻葉郡蘇原村
四 等	生産並乙	揖斐郡揖斐町
五 等	生産並乙ノ下	安八郡北杭瀬村

一、陸稻種玄米

五 等	生産並乙ノ下	羽島郡駒塚村
一、陸稻糯玄米	生産並乙ノ下	羽島郡柳津村

一、水稻種精米

一 等	岐阜市神田町
二 等	同
三 等	大垣市桐ヶ崎町
四 等	岐阜市神田町

水稻糯玄米二等以上及陸稻種玄米、同糯玄米各四等以上ノモノハ生産及移出共水稻種玄米ノ前記各等級標準米ニ準據ス

第四 米穀検査ニ關スル講習

本年度検査最盛期ニ於テ臨時採用スヘキ検査員ハ豫メ定メタル志願者ノ資格ニ依リ各郡市長ヨリノ推薦者ト各郡監督補並ニ各出張所等ニ於テ勸誘セル志願者トヲ合シ百三十二名ノ多數ヲ得タルニヨリ内八十六名ヲ選抜シ大正十年九月十日ヨリ二週間縣立農林學校ニ於テ講習會ヲ開催セルニ出席者六十七名ニ減シタル外尙講習中病氣其他ノ事故ニ依リ八名ノ欠席者ヲ出シ講習修了證書ヲ授與セシモノ五十九名ニ減少スルニ至レリ講習ハ學科實習ノ二種ニ分チテ之ヲ行ヒ其科目左ノ如シ

講習科目

學科

一、米穀検査關係法規

- 一、稻作概要
- 一、米質鑑定上ノ注意
- 一、俵裝作製上ノ注意
- 一、量衡器取扱上ノ注意
- 一、事務整理上ノ注意
- 一、實習
- 一、米質鑑定
- 一、俵裝作製
- 一、米刺使用練習
- 一、量衡器取扱練習

第五 臨時検査員ノ採用

生産検査ハ秋收後短期間ニ於テ一時ニ行フト共ニ移出検査モ亦此時ニ多數ナルヲ常トスルニヨリ此時期ニ於テハ生産移出共検査ノ繁忙ヲ極メ到底常設員ノミニテハ之ニ應スルコト能ハサルヲ以テ毎年相當人員ヲ臨時採用シテ其要求ヲ充スコト、ナセリ依テ本年ハ十月初旬以後検査數ノ増加スルニ從ヒ漸時採用シテ豫

定検査俵數ニ應シ町村並ニ出張所ニ配置セリ採用者ハ本年ノ米穀検査講習修了者並ニ以前臨時検査員タリシ者ノ内ヨリ選擇セシカ病氣其他ノ事故ニ依リ退職者ヲ出シタル爲メ百二十二名ノ多數ヲ採用スルノ餘儀ナキニ至レリ

第六 生産検査ノ概況

一、生産検査ノ概況

本年度ニ於ケル生産検査總數ハ六十九萬五千七百七十六俵ニシテ前年ニ比シ三十二萬六千九百七十八俵ヲ減セリ之レ本年ハ水害ノ爲メ收穫高ニ於テ前年ニ比シ二十六萬四千八十二石(俵數ニシテ六十六萬二千五百俵)ノ減少カ大ナル原因ナリシノミナラス此ノ減收ノ割合ニ農業倉庫入庫米並ニ出張検査等ノ多數カ規定ニ依リ生産検査ヲ省略セラレタル結果ナリトス検査ノ成績カ前年ニ比シ著シク劣レルハ如上水害ノ爲メ米質ノ損傷甚シカリシニヨリ一層検査吏員ヲ激勵シテ人爲的改善ニ全力ヲ傾注セシ所ナリシト雖モ苦心ノ割合ニ成績ノ向上ヲ見ルヲ得サリシハ遺憾トセシ所ナリ

生産検査ハ短期間ニ於テ行フニヨリ検査ノ繁忙ヲ増スニ從ヒ臨時検査員九十七名ヲ漸次採用シテ各町村駐在ノ常設検査吏員ニ配屬セシメ生産検査擔任ノ本所技手之レカ指導ニ任シ一面本所監督亦常ニ管内ノ巡視ニ努メ検査吏員ノ監督並ニ検査ノ連絡統一ヲ圖レリ

芥見村	岩村	蘇原村	各務村	鶴沼村	前宮村	更木村	那加村	南長森村
計古新米米	計古新米米	計古新米米	計古新米米	計古新米米	計古新米米	計古新米米	計古新米米	計古新米米
		七七				六六	五五	二二
		二二				三五	四四	五五
								五九
		二二						
		一一						
		四四					三五	
		三三						
五六八	五六八	一一九四	五五五	六〇四		五五	三四	二二
一七六四	一七六四	二六九二	一七七四	九一三		九四三	二〇五	二九〇五
三三	三三	二四三	一六六	二六		三三	六四	三七
五	五	一三五	八七	六		一九四	三	一七
二六四	二六四	四三三	二五七	一六三九		一四四	三三	三六

厚見村	鶴村	茜部村	佐波村	日置江村	市橋村	鏡島村	島村	市町村名
計古新米米	計古新米米	計古新米米	計古新米米	計古新米米	計古新米米	計古新米米	計古新米米	區別
六六	二五	一四	一三	四四	三三			年大正十月
一四	元元	元元	三三	四四	五五			五月
	元元		八八					六月
				三三	一一			七月
	七七			三三				八月
	三三	六六	元元	三六	七七			九月
	七七	三三	九九	八四				十月
六六	五五	七七	八八	二七	三〇			十一月
二二	一〇	一四	一六	一八	二〇	三三	三三	十二月
二〇	二〇	二〇	二〇	二〇	二〇	三三	三三	年大正十月
二〇	二〇	二〇	二〇	二〇	二〇	三三	三三	二月
五五	五五	一三	一三	一三	一三	二〇	二〇	三月
一六	一六	八〇	八〇	七五	一五	三	三	合
二九	二九	四二	四二	四二	四二	六〇	六〇	計

柳津村	笠松町	八劍村	下羽栗村	上羽栗村	中屋村	羽島郡	合計	
							古新米米	古新米米
古新米米	古新米米	古新米米	古新米米	古新米米	古新米米		古新米米	古新米米
七七		三三	五五	八八			三三	
〇〇				五五			三三	
七七		五五	七七	八八			三三	
							三三	
							三三	
〇〇							三三	
三三		三三	五五				三三	
			八八	三三	〇〇		三三	
四四		九二	六五	四六			三三	
一六七九	一五四	一五九八	六六六	一七七七	一六六		三三	
四〇七	九二	一三九〇	六八	二八三	二五		三三	
六六	六六	三六	三三	一八八	二五		三三	
二二八	三〇九	三三九八	一四八五	三三三三	四二六		三三	

長良村	鷺山村	常磐村	方縣村	黒野村	木田村	北長森村	日野村	市町村名	區別	
									古新米米	古新米米
古新米米	古新米米	古新米米	古新米米	古新米米	古新米米	古新米米	古新米米		古新米米	古新米米
				九九		〇〇			大正十年四月	
		五五		七七					五月	
			〇〇		二二	五五			六月	
			三三		八八				七月	
						一一			八月	
		三三	七七			五五			九月	
			二二			〇〇			十月	
		三三	〇〇	五五	〇〇	六六			十一月	
一一		三三	〇〇	五五	〇〇	六六			十二月	
一〇四二	一〇四二	五〇三	五〇三	二九三	二九三	四三六	四三六		大正十一年二月	
八七一	八七一	七四九	七四九	一四八	一四八	七一九	七一九		三月	
五三	五三	一八	一八	三三	三三	三三	三三		四月	
三三	三三		三三	三三	三三	三三	三三		五月	
		三三	三三	三三	三三	三三	三三		六月	
一八八	一八八	二六九	二六九	一六九	一六九	二五〇	二五〇		七月	
									八月	
									九月	
									十月	
									十一月	
									十二月	
									合計	
一八八	一八八	二六九	二六九	一六九	一六九	二五〇	二五〇		計	

今尾町	高須町	海津郡	合計	小敷村	八神村	下中島村	上中島村	堀津村
計 古新 米米	計 古新 米米		計 古新 米米	計 古新 米米	計 古新 米米	計 古新 米米	計 古新 米米	計 古新 米米
一五五	二六六		二二三	六六六	一一〇	二二五	九九五	三三三
八八四	二二七		三三六	三三三	〇〇〇	九九九	九九九	九九九
八八	三三		一一三	二二	三三			一一
六六六	三三		一一九		一一五			
五五六	二二		九九					
八八〇	四四六		九九五	四四四	六六六	二二五	七七七	
六八五 五八五 六七七	三七三 三六九		六六三 六九五 六九七	九九九	一一〇〇	一一一〇 一四一〇	三九〇 三九〇	五五四
一一〇 一八二 一〇三	三三三 三三九		一八〇 一八九 一〇六	二二二 二二九	三〇六 三〇六	三六四 三六四	五二二 五二二	八八四 八八四
九四一 八八三	二〇八 二〇六		一九七 二〇七 二〇八	四七三 四七三	二六六 二六六	三三三 三三三	二〇七 二〇五	九一〇 九一〇
三一五 三一五	二〇二 二〇四		二四九 二四九	四〇六 四〇六	六六六 六六六	三三三 三三三	二六六 二六六	一一九 一一九
二五八 二五八	二六二 二六二		二〇五 二〇五	七八二 七八二	一八九 一八九	一四六 一四六	一八九 一八九	一一二 一一二
三五六 三五六	四八八 四八八		四九三 四九三	二二八 二二八	二八八 二八八	二二二 二二二	四七七 四七七	三〇七 三〇七
九一六 九一六	五四〇 五四〇		五三六 五三六	一三六 一三六	三九〇 三九〇	六〇八 六〇八	五五八 五五八	三〇三 三〇三

江吉良村	駒塚村	正木村	竹鼻町	福壽村	小熊村	足近村	松枝村	市町村名
計 古新 米米	計 古新 米米	計 古新 米米	計 古新 米米	計 古新 米米	計 古新 米米	計 古新 米米	計 古新 米米	區別
四四	四四	三三〇	五五	四七		六六		年大 四月正
四四〇	二〇〇	四四九		九九	二四	三五	二二	五月
三三						一一		六月
								七月
							九九	八月
		二七				二四	二二	九月
二二	八八	三三		五五		九九	三三	十月
四四	一八 一三 一七	一〇 九 一八	二 二	三 四	五 五	五 五	七 七	十一月
五 五	一五 一三 一四	一六 一六	二 二	八 七	三 四	三 三	七 七	十二月
四 三	一三 一七	一六 一四	二 二	八 五	二 三	二 九	一 四	年大 正月十
二 九	二 九	三 〇	七 七	八 六	一 〇	一 七	二 六	二月
二 八	二 三	二 二	四 四	九 八	一 六	五 五	三 九	三月
								合
一 一 一五	二 〇 一七	六 八 五	四 〇 五	一 九 九	三 九 九	四 〇 三	四 〇 三	計

赤坂町	宇留生村	荒崎村	静里村	綾里村	合原村	表佐村	宮代村	垂井町
計古新米米	計古新米米	計古新米米	計古新米米	計古新米米	計古新米米	計古新米米	計古新米米	計古新米米
	五五				元元		六六	
七七	六六	五五	三三	四四	七七	二五	九九	
		八八			元元	三〇七		
	四四	〇〇			五五	二二	元元	四四
七七			三三	三三	六六	五五		
〇〇	九九	六六		六六	八八	九九	五五一	二二
三三	二二九	二七〇	三三〇	〇九一	五三三	三三五	二四一	
四四	五五	七七八	三九二	二五四	六四七	六五〇	三三七	一六四
一一九	八八四	四〇四	一〇〇五	三六三	三六六	四六六	二八六	一三三
八九	一三八	二七〇	三三六	二六三	二〇〇	二四八	四〇三	九九
二四七	三三	八四五	六四六	一〇五	四九五	七九八	九九	七七
二七	四四	二四	二七	二〇	二九九	二五七	八五	二二
二四四	二七〇	八七〇	五〇二	五九〇	七〇三	八八四	三六三	一六七

合計	時村	多良村	一之瀬村	牧田村	日吉村	多藝村	市町村名
計古新米米	計古新米米	計古新米米	計古新米米	計古新米米	計古新米米	計古新米米	區別
五五	三三	七七		〇〇	〇〇	六六	年大正
五五	六六			五五	一一	七七	四月
六六	三三						五月
四四		三三			六六		六月
七七							七月
八八							八月
九九				四四	五五	四四	九月
七九	三三			五五	三三	七七	十月
一〇四	一五	二二		七五	四八	三三	十一月
一九七	七四	一四七	一四七	三七〇	四三六	三三	十二月
二六三	一五	二〇		二九七	二四二	一三七	大正十
八七	四二	二六	一四	一〇五	三六	四八	一年
一九九	九	四六		一〇五	二〇	二〇	二月
五七	二九	一八		四三	七九	二四	三月
五〇	二九	二二		四三	七九	二四	合
五七	二九	二二		四三	七九	二四	計

不破郡

本 巢 郡	合	小	養	宮	八	池	本	清
	計	島	基	地	幡	田	郷	水
	計	計	計	計	計	計	計	計
	古新	古新	古新	古新	古新	古新	古新	古新
	米米	米米	米米	米米	米米	米米	米米	米米
	三三				六六	四四	六六	一一
	二八					三三		五五
	七三							八八
	四四				六六	七七		五五
	三三				三三			
	九四		三三			二二	三三	〇〇
	五九	七五	三三	二二	二二	二二	三三	三六
	七五	五八	四九	三〇	二四	二四	三三	二二
	七五	五八	四九	三〇	二四	二四	三三	二二
	五〇	二七	四三	二二	五九	三〇	六三	八三
	一七	五〇	三三	五三	一六	二二	二六	二六
	七四	二二	八六	三三	三九	一〇	一五	一五
	二七	七一	一六	一七	七八	三九	一五	一五
	八七	四〇	九〇	二二	九七	七八	一七	一六

西	鷺	川	大	豐	富	長	谷	市
郡	村	合	野	木	秋	瀬	汲	町
村	村	村	村	村	村	村	村	村
計	計	計	計	計	計	計	計	計
古新	古新	古新	古新	古新	古新	古新	古新	古新
米米	米米	米米	米米	米米	米米	米米	米米	米米
〇〇	〇〇	〇〇				六六	三三	年大
								正十
								月
三三								六
三三								月
							〇〇	八
								月
三三								九
六六	六九				三三		八八	十
七〇	六〇	五五	二四	二二	二二		八八	月
四八	一七	三七	三二	二四	五二	六二	一三	十
五八	三四	一〇	四九	九四	二八	七六	九三	二
五四	二二	五九	八五	二五	四二	三六	六六	月
三七	五	三八	九九	一四	八一	二	一六	三
								合
七〇	二〇	六〇	四〇	三〇	七〇	一〇	三〇	計

土貴野村	眞桑村	川崎村	彈正村	鷺田村	牛牧村	船木村	本田村	穂積村
計古新米米	計古新米米	計古新米米	計古新米米	計古新米米	計古新米米	計古新米米	計古新米米	計古新米米
		五五	三三	四四九	九九	五五四	三三	三三
				八八		三三		九九
		三三						
三三						五五		
						七七		
四四		四四	元元					
三三	〇〇	八八	〇〇	三三	三三			一五
三七三	四一八	二二四	三三	三三	二六	三三		五〇八
二五二	八九七	一七八	二九七	三五四	二五	一〇〇	一三三	一六
一〇七五	二八九五	二七四〇	一六三六	一九五四	一三六	四一四	二六八	一六
四九三	一三九六	二九五	二〇八	九七	三三	六八	三三	一四七
一〇〇	四五一	九〇	六九	一九八	一六	一三四	一三四	二四九
四九六	一四一六	五〇八	五〇四	三三三	二二	六〇九	四三三	三二五

生津村	合渡村	七郷村	西郷村	網代村	文珠村	席田村	北方町	市町村名
計古新米米	計古新米米	計古新米米	計古新米米	計古新米米	計古新米米	計古新米米	計古新米米	區別
二〇				三三				年大正十
		三三			四四			五月
二二								六月
					八八			七月
七七								八月
								九月
		三三	五五			八七二		十月
三三	三三	二〇九	二〇九	四〇	一〇六	二〇	五五二	十一月
二五七	二五七	一八五	一八五	四一六	二〇八	一九三	七三三	十二月
二九七	二九七	二六七	二六七	二一四	五一九	八一四	一七三	年大正十
九二	六二	一四六	一四六	九三九	五八八	五七六	四九三	二月
四七	六	一八	一八	二七九	一七四	八	一五〇	三月
四六	三三	三六	三六	六六七	三三			合
四六	三三	三六	三六	六六七	三三			計

市町村名	區別	年大正十	四月	五月	六月	七月	八月	九月	十月	十一月	十二月	年大正十	二月	三月	合	計	
一色村	計	古新	米米	四四	四四	四四	四四	四四	四四	四四	四四	四四	四四	四四	四四	四四	四四
山添村	計	古新	米米	五五	五五	五五	五五	五五	五五	五五	五五	五五	五五	五五	五五	五五	五五
外山村	計	古新	米米	六六	六六	六六	六六	六六	六六	六六	六六	六六	六六	六六	六六	六六	六六
合計	計	古新	米米	六六	六六	六六	六六	六六	六六	六六	六六	六六	六六	六六	六六	六六	六六
高富町	計	古新	米米	二二	二二	二二	二二	二二	二二	二二	二二	二二	二二	二二	二二	二二	二二
岩野田村	計	古新	米米	三三	三三	三三	三三	三三	三三	三三	三三	三三	三三	三三	三三	三三	三三
嚴美村	計	古新	米米	四四	四四	四四	四四	四四	四四	四四	四四	四四	四四	四四	四四	四四	四四
春近村	計	古新	米米	五五	五五	五五	五五	五五	五五	五五	五五	五五	五五	五五	五五	五五	五五
千疋村	計	古新	米米	六六	六六	六六	六六	六六	六六	六六	六六	六六	六六	六六	六六	六六	六六
保戸島村	計	古新	米米	七七	七七	七七	七七	七七	七七	七七	七七	七七	七七	七七	七七	七七	七七
山縣村	計	古新	米米	八八	八八	八八	八八	八八	八八	八八	八八	八八	八八	八八	八八	八八	八八
富岡村	計	古新	米米	九九	九九	九九	九九	九九	九九	九九	九九	九九	九九	九九	九九	九九	九九
梅原村	計	古新	米米	〇〇	〇〇	〇〇	〇〇	〇〇	〇〇	〇〇	〇〇	〇〇	〇〇	〇〇	〇〇	〇〇	〇〇
櫻尾村	計	古新	米米	一一	一一	一一	一一	一一	一一	一一	一一	一一	一一	一一	一一	一一	一一
大桑村	計	古新	米米	一二	一二	一二	一二	一二	一二	一二	一二	一二	一二	一二	一二	一二	一二
下伊自良村	計	古新	米米	一三	一三	一三	一三	一三	一三	一三	一三	一三	一三	一三	一三	一三	一三

市町村名	區別	年大正十	四月	五月	六月	七月	八月	九月	十月	十一月	十二月	年大正十	二月	三月	合	計	
一色村	計	古新	米米	一〇	一〇	一〇	一〇	一〇	一〇	一〇	一〇	一〇	一〇	一〇	一〇	一〇	一〇
山添村	計	古新	米米	二〇	二〇	二〇	二〇	二〇	二〇	二〇	二〇	二〇	二〇	二〇	二〇	二〇	二〇
外山村	計	古新	米米	三〇	三〇	三〇	三〇	三〇	三〇	三〇	三〇	三〇	三〇	三〇	三〇	三〇	三〇
合計	計	古新	米米	四〇	四〇	四〇	四〇	四〇	四〇	四〇	四〇	四〇	四〇	四〇	四〇	四〇	四〇
高富町	計	古新	米米	五〇	五〇	五〇	五〇	五〇	五〇	五〇	五〇	五〇	五〇	五〇	五〇	五〇	五〇
岩野田村	計	古新	米米	六〇	六〇	六〇	六〇	六〇	六〇	六〇	六〇	六〇	六〇	六〇	六〇	六〇	六〇
嚴美村	計	古新	米米	七〇	七〇	七〇	七〇	七〇	七〇	七〇	七〇	七〇	七〇	七〇	七〇	七〇	七〇
春近村	計	古新	米米	八〇	八〇	八〇	八〇	八〇	八〇	八〇	八〇	八〇	八〇	八〇	八〇	八〇	八〇
千疋村	計	古新	米米	九〇	九〇	九〇	九〇	九〇	九〇	九〇	九〇	九〇	九〇	九〇	九〇	九〇	九〇
保戸島村	計	古新	米米	〇〇	〇〇	〇〇	〇〇	〇〇	〇〇	〇〇	〇〇	〇〇	〇〇	〇〇	〇〇	〇〇	〇〇
山縣村	計	古新	米米	一〇	一〇	一〇	一〇	一〇	一〇	一〇	一〇	一〇	一〇	一〇	一〇	一〇	一〇
富岡村	計	古新	米米	二〇	二〇	二〇	二〇	二〇	二〇	二〇	二〇	二〇	二〇	二〇	二〇	二〇	二〇
梅原村	計	古新	米米	三〇	三〇	三〇	三〇	三〇	三〇	三〇	三〇	三〇	三〇	三〇	三〇	三〇	三〇
櫻尾村	計	古新	米米	四〇	四〇	四〇	四〇	四〇	四〇	四〇	四〇	四〇	四〇	四〇	四〇	四〇	四〇
大桑村	計	古新	米米	五〇	五〇	五〇	五〇	五〇	五〇	五〇	五〇	五〇	五〇	五〇	五〇	五〇	五〇
下伊自良村	計	古新	米米	六〇	六〇	六〇	六〇	六〇	六〇	六〇	六〇	六〇	六〇	六〇	六〇	六〇	六〇

郡				市垣大			
鏡島村		本莊村		三里村		加納町	
計	陸稻 糯米	水稲 粳米	計	陸稻 糯米	水稲 粳米	計	陸稻 糯米
八七	八六	一八三	一八六	五〇七	五〇七	二八五	二八五
七	七			六	六		
五四	五四	六〇	六〇	二〇二	一九七	五五	五五
一九	一九	三六三	三五六	一七四八	一七四二	一六	一六
三九	三八	六四	六一	一八九九	一八九二	三	三
二八	二八	七七	七七	一三四	一三四		
一查	一查	五二	五〇	一九	一九	三	三
一六	一六	一六	一六	三三	三三	三六	三六

市垣大		市垣大	
計	陸稻 糯米	水稲 粳米	計
一三六	一三六	一三六	一三六
三	三	三	三
二八	二八	二八	二八
四九	四九	四九	四九
四七	四七	四七	四七
二三	二三	二三	二三
二四六	二四六	二四六	二四六
一四	一四	一四	一四

二 郡市町村別生産検査成績表

總計	合計	上伊自良村	市町村名	區別	検査總數		極上米		上米		並		甲		乙		乙ノ下		不合格	再調子爲 サシメタ ル數	受檢人員	
					古新 米米	計	計	計	計	計	計	計	計	計	計	計						
五八七	五八七	五八七	市垣大	年大正十	一三六	一三六																
三九六	三九六	三九六	市垣大	五月																		
一八〇	一八〇	一八〇	市垣大	六月																		
一五九	一五九	一五九	市垣大	七月																		
五〇	五〇	五〇	市垣大	八月																		
二五九	二五九	二五九	市垣大	九月																		
七六二	七六二	七六二	市垣大	十月																		
三〇八	三〇八	三〇八	市垣大	十一月																		
二四七	二四七	二四七	市垣大	十二月																		
一〇三	一〇三	一〇三	市垣大	年大正十																		
二八	二八	二八	市垣大	二月																		
二八	二八	二八	市垣大	三月																		
六〇	六〇	六〇	市垣大	合計																		

郡		葉	
村森長北	村木更	村森長南	村見厚
計	計	計	計
陸稻 糯米	陸稻 糯米	陸稻 糯米	陸稻 糯米
水稲 糯米	水稲 糯米	水稲 糯米	水稲 糯米
五九三	一五二	三三二	二九三
二六	二四	二二	七
五九七	一四九	三六三	二八七
二六	二四	五六	五三
一四	一四	一四	一四
五三六	五四	五八	七五
五四三	五四	五八	八七
二四三	四九	五〇	五九
一三七	一八	三六	三三
二〇三	六三	一七	一一
七九	三六	一七	八
三六	三七	一七	三三
五	二七	一七	二七
六〇	一八	三三	二二

郡		稻	
村	村	村	村
計	計	計	計
陸稻 糯米	陸稻 糯米	陸稻 糯米	陸稻 糯米
水稲 糯米	水稲 糯米	水稲 糯米	水稲 糯米
四〇三	五〇五	五七二	六〇九
二二	四	一	一
四二九	五〇四	五七二	六〇九
三三	三三	三三	三三
六	九	一五	一
三六	三六	三六	三六
二〇九	二六四	八七	一七六
九〇	二七	二二	一六〇
一三〇	二九三	二二八	一五二
二二	四	四	三〇
二二六	二九	二二二	三二二
二二	二二	二二	二二
三六	一五	三〇	一四六
五	八	五	一四七
五	一	五	三〇
五	一	五	三〇
六〇	四	四〇	三〇

郡 葉										
村 野 日		村 田 木		村 見 芥		村 岩		村 原 森		
計	陸稻 糯米	水稲 糯米	計	陸稻 糯米	水稲 糯米	計	陸稻 糯米	水稲 糯米	計	陸稻 糯米
一三六			二五九			二六四			一三〇	
八			七			一〇一			二〇八	
三			二六			六九			二四〇	
七			一〇五			一〇五			一八七	
八			一〇七			六〇			一〇三	
二四			三三			九			二七	
二九			三三			一〇			三二	
二九			三三			一〇			三二	

郡 稻									
村 宮 前		村 務 各		村 沼 鵜		村 加 那		郡 市 町 村	
計	陸稻 糯米	水稲 糯米	計	陸稻 糯米	水稲 糯米	計	陸稻 糯米	水稲 糯米	種 別
			二五七			一六九			検査總數
									極上米
									上米
									並
									甲
									乙
									乙ノ下
									不合格
									再調子爲 サシメタ ル數
									受檢人員

郡 島 羽		郡									
村 屋 中		計 合		村 良 長		村 山 鷲		村 磐 常			
計	陸稻 糯米	水稲 糯米	計	陸稻 糯米	水稲 糯米	計	陸稻 糯米	水稲 糯米	計	陸稻 糯米	水稲 糯米
四六	一	一	九〇三五	四三	八八五九九	一六八	二二六	二二五	五三二	二七	二七
			一〇四		一〇四				五		五
			二六四〇		二九七				四六		四七
			一六九八〇	二	一六三三三	二二	二六六	一五三	二四三	一〇	二〇
七		一六	三三八二	三三	三〇八三	一〇〇	一〇五	六七	二〇五	一四	一九四
二三四	一	二	二七二八七	二七	二六九四五	五六	五六九	三五七	四〇	二	三九〇
一九〇		一九〇	九五五三	五	九五七	六	六	八	七〇		七〇
五		五	九六三		九六二九	九	九	三	二四		二四
六		六	一〇二六九		九三六	三	三	一	六七		六七

葉		稻								郡市										
村 縣 方		村 野 黒		村 武 則		村 島		名町村	種 別	檢査總數	極上米	上米	並	並	甲	乙	乙ノ下	不合格	再調ヲ爲 ルサシメタ ル數	受檢人員
計	陸稻 糯米	水稲 糯米	計	陸稻 糯米	水稲 糯米	計	陸稻 糯米	水稲 糯米	計	陸稻 糯米	水稲 糯米									
四六	一	一	八〇三	二	七四四				一五		一五									
			一〇七		二九															
			一三五		二四七															
			三六		一六															
九四		九	一七		一七															
九		四	三〇		三〇															
三三		三	二〇		二〇															
七		七	二〇		二〇															

郡				島			
村 壽 福	村 熊 小	村 近 足	村 枝 松	村 津 柳	計	計	計
陸稻 糯米	水稲 糯米	陸稻 糯米	水稲 糯米	陸稻 糯米	水稲 糯米	陸稻 糯米	水稲 糯米
一四八	一九三	三九四	四〇九	四三三	四三三	四三三	四三三
二	二	三	三	三	三	三	三
九九	九〇	七四	七五	七六	七六	七六	七六
一〇三	一〇七	二〇五	二〇二	二〇七	二〇七	二〇七	二〇七
六九	六九	八八	八八	八八	八八	八八	八八
三三	三三	二七	二七	二七	二七	二七	二七
二六	二六	二二	二二	二二	二二	二二	二二
三三	三三	三三	三三	三三	三三	三三	三三

羽				郡市
町 松 笠	村 劍 八	村 栗 羽 下	村 栗 羽 上	名 町 村
陸稻 糯米	水稲 糯米	陸稻 糯米	水稲 糯米	種 別
三〇九	三〇九	一四九	一四九	檢 査 總 數
二	二	三	三	極 上 米
三	三	九	九	上 米
三	三	三	三	並
三	三	三	三	甲
三	三	三	三	乙
三	三	三	三	乙ノ下
三	三	三	三	不 合 格
三	三	三	三	再 調 査 爲 サシメタ ル 數
三	三	三	三	受 檢 人 員

郡 老				
村 郷 笠	村 邊 池	村 度 多 下	村 度 多 上	村 幡 廣
計 陸稻 糯梗米	計 陸稻 糯梗米	計 陸稻 糯梗米	計 陸稻 糯梗米	計 陸稻 糯梗米
八二六	五〇五	八七七	二九九	五二六
七九三	四九〇	一三〇	二〇八	四九五
二六三	九五	一三〇	一〇八	二六一
三	二四	二五	四	三
一三	三三	四二	四	三
四六	二〇七	二四	一〇一	二四
五八	二〇九	二二	二七	二八
三〇八	二〇九	四二	一〇七	一三
三三三	五三七	一九六	九六	二八五
二五八	二八	四	一九	二九四
五〇	二五	七	二	三九
一五	六〇	二	六	八

養 老		郡 津 海		郡 市
村 老 養	町 田 高	計 合	町 山 城	名 町 村
計 陸稻 糯梗米	計 陸稻 糯梗米	計 陸稻 糯梗米	計 陸稻 糯梗米	種 別
四〇	六六五	四〇八	二八二	檢 査 總 數
三九八	六三三	一六九七	一六九七	極 上 米
一〇六	三〇三	一六四四	一六四四	上 米
三	三	三六	三六	並
二〇	二〇	二〇	二〇	甲
二〇	二〇	二〇	二〇	乙
二〇	二〇	二〇	二〇	乙ノ下
二〇	二〇	二〇	二〇	不 合 格
二〇	二〇	二〇	二〇	再 調 査 爲
二〇	二〇	二〇	二〇	受 檢 人 員

郡 破 不		郡 老									
町 井 垂	計	合		村 時		村 良 多		村 瀬 之 一			
計	陸 稻 糯 米	水 稻 糯 米	計	陸 稻 糯 米	水 稻 糯 米	計	陸 稻 糯 米	水 稻 糯 米	計	陸 稻 糯 米	水 稻 糯 米
一六八三	一六八三	一六八三	五七四〇	二九二九	二七五八	一八四〇	一七九九	一七九九	一三三九	一三三九	一三三九
六	六	六	二七八	八五	八五	六	六	六	五五	五五	五五
四二	三六	三六	一〇六五	一三四	一三五	四五四	四四九	四四九	四二	四二	四二
八五六	八〇五	八〇五	三三九〇	五〇一	四八四	六三三	一〇三	一〇三	二六	二六	二六
三五	三〇	三〇	一六〇四	二九	二九	五九	六	六	一	一	一
三三	三三	三三	四八〇	四六	四七	三三	二五	二五			
五二五	五〇七	五〇七	三九一九			二五	一五	一五	二二	二二	二二
二八	二七	二七	七七八	三三	三三	二八	二七	二七	六	六	六

養										郡 市
村 田 牧		村 吉 日		村 藝 多		村 畑 小		計		名 町 村
計	陸 稻 糯 米	水 稻 糯 米	計	陸 稻 糯 米	水 稻 糯 米	計	陸 稻 糯 米	水 稻 糯 米	種 別	檢 査 總 數
四五四	四六五	四六五	七九二	七〇八	七〇八	二四四	二二九	二二九		四四九
二二	二二	二二	二	二	二					
二二	二二	二二	二	二	二	八	八	八		
二〇九	二〇三	二〇三	二九二	二〇二	二〇二	二六八	二八二	二八二		三九七
二二六	一六六	一六六	四一〇	一九八	一九八	一三六	八四	八四		一九六
一五九	一五九	一五九	一〇四	一〇三	一〇三	六〇	六〇	六〇		一七六
六	六	六	一三	一三	一三					
六	六	六	一三	一三	一三					
四九	四六	四六	七〇	二九	二九	二七	二七	二七		三三
四四	四〇	四〇	六九	二四	二四	二二	二二	二二		三三

郡		破		破		破		破	
村墓青	町坂赤	村生留字	村崎荒	村里静	村里静	村里静	村里静	村里静	村里静
計 陸稻 糯米	計 陸稻 糯米	計 陸稻 糯米	計 陸稻 糯米	計 陸稻 糯米	計 陸稻 糯米	計 陸稻 糯米	計 陸稻 糯米	計 陸稻 糯米	計 陸稻 糯米
九一三〇	二四四九	二七九六	八七六〇	五二六三	九一三〇	二四四九	二七九六	八七六〇	五二六三
九〇四三	二四〇〇	二七二二	八七三三	五二〇〇	九〇四三	二四〇〇	二七二二	八七三三	五二〇〇
九二	三	三	四	三	九二	三	三	四	三
一二五二	二四	六	一八三	六	一二五二	二四	六	一八三	六
三二七三	二九三	七九	二二六	二二五	三二七三	二九三	七九	二二六	二二五
四二九二	一五六六	一四三	四三三	二二五	四二九二	一五六六	一四三	四三三	二二五
三三	五七	五七	一八四	一六七	三三	五七	五七	一八四	一六七
九四八	三三	二六	一六四	四八	九四八	三三	二六	一六四	四八
七三	二六	三五	七三	五	七三	二六	三五	七三	五

不		不		不		不		不	
村里綾	村原合	村佐表	村代宮	村里綾	村原合	村佐表	村代宮	村里綾	村原合
計 陸稻 糯米	計 陸稻 糯米	計 陸稻 糯米	計 陸稻 糯米	計 陸稻 糯米	計 陸稻 糯米	計 陸稻 糯米	計 陸稻 糯米	計 陸稻 糯米	計 陸稻 糯米
五四三	七四三	九三九	三八五	五四三	七四三	九三九	三八五	五四三	七四三
五三〇	七三〇	九二六	三七八	五三〇	七三〇	九二六	三七八	五三〇	七三〇
八	八	六	三	八	八	六	三	八	八
二〇九	二〇九	六	一四〇	二〇九	二〇九	六	一四〇	二〇九	二〇九
一三五	一三五	七三	八八	一三五	一三五	七三	八八	一三五	一三五
一〇〇	三〇六	四八〇	二二九	一〇〇	三〇六	四八〇	二二九	一〇〇	三〇六
三六	二三四	三三五	四〇	三六	二三四	三三五	四〇	三六	二三四
九八	五八	三四	四	九八	五八	三四	四	九八	五八
二	六	二〇	七	二	六	二〇	七	二	六
五	六	八	三	五	六	八	三	五	六

郡 斐														
村野大		村木豊		村秋富		村瀬長		村汲谷						
計	陸稻 糯米	水稻 糯米	計	陸稻 糯米	水稻 糯米	計	陸稻 糯米	水稻 糯米	計	陸稻 糯米				
四〇九三		四〇一五	三八九七		三八五五	七一三三		七一五二	一四〇二		一四〇七	三二六		三〇八二
三		三	二六		二六	四		四						
△		△	一〇四		一〇四	一九		一九	三六		三六	五五		五五
六七八		六七三	四九九		四九二	八〇二		七九九	七三三		七三〇	九〇九		八九九
一九四八		一八七九	一六二六		一五八〇	三〇〇六		二九六六	四六三		四六三	一三四五		一三七七
一三五六		一三五四	一四九三		一四八九	三〇四五		二九九〇	一九五		一九五	六〇五		五九〇
二七		二五	一七四		一七四	一八七		一八三	四		四	二六四		二六一
五五		五五	四四		四四	二六		二六	九		九	三三		三三
三四八		三四四	三六三		三三九	四七七		四六九	一六二		一六二	三四五		三四一

郡 八 安														
村方北		村和大		町斐揖		計 合		計 合						
計	陸稻 糯米	水稻 糯米	計	陸稻 糯米	水稻 糯米	計	陸稻 糯米	水稻 糯米	計	陸稻 糯米				
一四〇五		一四九七	一七四六		一六〇六	三四〇		三二九〇	三二七五		三二九〇	二九六〇		二八〇三
四		四	七		七	八		八	一四		一四	二四		二四
七		七	△		△	一九		一九	四七		四七	四七		三
四七		四二五	五六四		五五二	七〇〇		六九五	七二五		七二五	六九六		二〇九
五三九		五三四	七二七		六九六	一三四四		一三〇四	四三五四		四三五四	四二四九		一三四九
一五三		一五三	三九		三三	三九		三三	六〇		六〇	三二七		三二七
一		一	六		六	三三		三三	一九九		一九九	一九八		一九八
三		三	七		七	一九		一九	二六七〇		二六七〇	二五六		二五六
一〇		一〇	一六		一六	三六		三六	二二八〇		二二八〇	一〇七		一〇七

郡		巢		
村正彈	村桑眞	村崎川	村木船	町田鷺
計	計	計	計	計
陸稻 糯米	水稲 糯米	陸稻 糯米	水稲 糯米	陸稻 糯米
五二七三	一四一四六	五〇八三	六〇九七	三三二二
二九	九三	五〇三九	六〇三四	一八
二六	二六	二九	二九	三
四〇〇	六九四	三三六	一三六	三〇〇
一七八八	五三三八	一七八六	一八九〇	八三三
二四九三	六三三七	二四七九	三四三五	一四三七
五三七	一七八七	四四三	六六	九四七
五九九	八五七	一七五五	一三九二	一九四
六〇五	一六七〇	五八	一〇八	三三六

本				郡市
村牧牛	村積穂	村田本	村津生	名町村
計	計	計	計	種別
陸稻 糯米	水稲 糯米	陸稻 糯米	水稲 糯米	陸稻 糯米
二二三四	三三六	四二五〇	四六三	四六三
二二五	一四五	一七	三三六	三三六
〇	〇	〇	三	三
六	七	一〇	一	一
三三八	一三五四	二二八	九六	八九六
一三〇	一三九五	二四九	二二七	二二六
三四八	一四七	五五三	一〇四	一〇四
一三〇	一三三	一〇八	九四	九三九
五九六	一三三	四七	四七	六〇
三〇	二九	四二	七〇	一九〇

三月別生産検査成績表

月次	検査總數												極上米	上米	並	格			不合格	再調子爲 サシメタ ル數	受檢人員	
	合	三	二	一	十	十	九	八	七	六	五	四				甲	乙	乙下				
計	六九,七七六	二八,四七七	一〇,一七七	二五,六五六	二四,七〇五	三二,〇〇一	七,六一一	二,九三三	五〇	一,三三九	一,八〇〇	三,九八八	五八七七	一,一五四	一五,〇六〇	一六	九〇,九四七	二五,八三三	二四,八九九	七,六五五	六〇,五〇五	七,五〇一
計	三	二	一	十	十	九	八	七	六	五	四											

計	總	郡縣山		郡市 名町村	種 別	検査總數	極上米	上米	並	格			不合格	再調子爲 サシメタ ル數	受檢人員	
		計	合							甲	乙	乙下				
計	陸稻 糯米	水稲 糯米	陸稻 糯米	水稲 糯米	陸稻 糯米	水稲 糯米	陸稻 糯米	水稲 糯米	陸稻 糯米	水稲 糯米	陸稻 糯米	水稲 糯米	陸稻 糯米	水稲 糯米	陸稻 糯米	水稲 糯米
計	六〇,五七六	一〇,三三三	六,七六五	二,八〇〇	四,一五五	四,一五五	一,一五四	一五,〇六〇	一六	九〇,九四七	二五,八三三	二四,八九九	七,六五五	六〇,五〇五	七,五〇一	
計	陸稻 糯米	水稲 糯米	陸稻 糯米	水稲 糯米	陸稻 糯米	水稲 糯米	陸稻 糯米	水稲 糯米	陸稻 糯米	水稲 糯米	陸稻 糯米	水稲 糯米	陸稻 糯米	水稲 糯米	陸稻 糯米	水稲 糯米
計	六〇,五七六	一〇,三三三	六,七六五	二,八〇〇	四,一五五	四,一五五	一,一五四	一五,〇六〇	一六	九〇,九四七	二五,八三三	二四,八九九	七,六五五	六〇,五〇五	七,五〇一	

四 生産検査成績累年比較表

年次	總檢査數	極上		並		並甲		並乙		不合格	各等級ノ歩合(千分比)						
		極上	上	並	並甲	並乙	並乙ノ下	極上	上		並	並甲	並乙	不合格			
大正七年	103,391	2,851	14,392	147,066	305,604	28,965	9,760				二	一五九	一四三	二九五	二八二		
大正八年	107,793	2,762	17,867	147,066	305,604	35,300	7,006				二	一六四	一四三	三九六	三三五		
大正九年	107,554	3,635	21,930	147,066	305,604	47,006	8,708				三	一七	一五	三六	三三		
大正十年	69,576	1,544	15,060	16	9,947	25,833	3,851			七六五五	二	三	一	三三	三三	三三	三三

五 移出米検査成績累年比較表

年次	總檢査數	檢査成績					各等級ノ歩合(千分比)										
		特等	一等	二等	三等	四等	等外	特等	一等	二等	三等	四等	等外				
大正元年	35,039	285	5,205	16,236	6,776	19,896	3,269										
大正二年	65,189	266	6,677	33,777	22,103	32,195	5,721										
大正三年	72,226	35	2,505	33,073	18,886	38,049	1,849										
大正四年	85,156	61	1,814	33,404	16,686	49,691	3,303										
大正五年	70,001	160	1,755	33,571	16,233	38,143	2,685										
大正六年	74,008	35	1,500	36,311	16,655	35,177	2,720										

六 月別移出検査表

年次	總檢査數	檢査成績					再調サ爲 ル檢査數	手數料額	受檢人員
		一等	二等	三等	四等	五等			
大正十年	44,319	1,446	10,711	7,465	20,616	10,120	47,006	4,655	1,06
大正九年	57,036	2,405	13,949	11,099	35,377	5,912	53,912	3,36	95
大正八年	45,996	661	4,944	3,491	28,897	5,822	48,851	1	193
大正七年	45,996	1,274	8,154	7,150	39,435	17,905	48,044	2	89
大正六年	54,133	1,170	10,991	11,500	35,537	5,912	53,912	5	106

郡市名	月次												計
	四月	五月	六月	七月	八月	九月	十月	十一月	十二月	一月	二月	三月	
岐市	584	155	1	83	44	33	16	37	39	6	33	47	250
大垣市	2,152	400	207	1,533	88	32	80	16	58	6	139	447	2,550
稲葉郡	4,846	877	1,211	7,544	463	38	38	199	258	2,550	587	1,259	6,300
羽島郡	4,846	877	1,211	7,544	463	38	38	199	258	2,550	587	1,259	6,300
海津郡	6,941	4,122	2,542	3,334	1,255	960	388	3,063	3,063	2,808	1,840	3,795	7,853
養老郡	4,530	1,533	4,134	3,258	1,255	960	388	3,063	3,063	2,808	1,840	3,795	7,853
不破郡	6,337	5,533	4,064	6,043	4,330	4,330	4,330	4,330	4,330	4,330	4,330	4,330	4,330
安八郡	1,443	1,014	7,911	1,260	5,671	7,494	2,688	1,544	1,949	2,688	1,544	1,949	2,688
揖斐郡	1,114	7,442	7,911	1,260	5,671	7,494	2,688	1,544	1,949	2,688	1,544	1,949	2,688
本巢郡	1,564	7,111	7,033	8,111	1,466	3,833	1,503	1,551	5,277	2,766	1,564	1,564	2,766
山縣郡	7	26	53	200	89	201	33	24	39	39	3	3	50
加茂郡	95	24	26	35	89	375	33	7	24	39	8	8	1,034
可兒郡	24	26	53	200	89	201	33	24	39	39	3	3	50
土岐郡	1,837	2,335	1,644	2,140	1,806	1,733	1,844	1,443	4,122	1,915	1,915	1,915	2,075
惠那郡	4,830	2,633	3,261	3,969	1,795	2,616	1,745	2,616	1,745	2,616	1,745	2,616	4,190
計	44,830	26,335	32,616	39,690	17,950	26,160	17,450	26,160	17,450	26,160	17,450	26,160	44,830

備考 精米ハ加工地ヲ以テ生産地ト見做ス

七 生産地別移出検査月別表

月次	別年生産計												計
	三	二	一	十	十	九	八	七	六	五	四	三	
一													
二													
三													
四													
五													
六													
七													
八													
九													
十													
十一													
十二													
外													
計	3	1	1	1	1	1	1	1	1	1	1	1	3

別區	縣						移出 名先
	愛知縣	長野縣	三重縣	神奈川縣	大阪府	京都府	
四月	二五〇六五 二五〇六五 二五〇六五	一八五九 一八五九 一八五九	二六六〇 二六六〇 二六六〇	一〇一〇 一〇一〇 一〇一〇	一〇一〇 一〇一〇 一〇一〇	二二七 二二七 二二七	二五〇六五 一八五九 二六六〇 一〇一〇 一〇一〇 二二七
五月	二二〇八 二二〇八 二二〇八	二四七五 二四七五 二四七五	七六一 七六一 七六一	二〇〇 二〇〇 二〇〇	一八四 一八四 一八四	二〇七 二〇七 二〇七	二二〇八 二四七五 七六一 二〇〇 一八四 二〇七
六月	二二〇八 二二〇八 二二〇八	二二七 二二七 二二七	二二七 二二七 二二七	二二七 二二七 二二七	二二七 二二七 二二七	二二七 二二七 二二七	二二〇八 二二七 二二七 二二七 二二七 二二七
七月	九三三 九三三 九三三	二二七 二二七 二二七	六九三 六九三 六九三	一五八〇 一五八〇 一五八〇	二五九 二五九 二五九	一〇六 一〇六 一〇六	九三三 二二七 六九三 一五八〇 二五九 一〇六
八月	四三三 四三三 四三三	二二七 二二七 二二七	五二〇 五二〇 五二〇	一〇九 一〇九 一〇九	二七七 二七七 二七七	一八六 一八六 一八六	四三三 二二七 五二〇 一〇九 二七七 一八六
九月	二二七 二二七 二二七	二二七 二二七 二二七	二二七 二二七 二二七	二二七 二二七 二二七	二二七 二二七 二二七	二二七 二二七 二二七	二二七 二二七 二二七 二二七 二二七 二二七
十月	五三三 五三三 五三三	二二七 二二七 二二七	一三六 一三六 一三六	一三六 一三六 一三六	一三六 一三六 一三六	一三六 一三六 一三六	五三三 二二七 一三六 一三六 一三六 一三六
十一月	八三三 八三三 八三三	二二七 二二七 二二七	八三三 八三三 八三三	二二七 二二七 二二七	二二七 二二七 二二七	二二七 二二七 二二七	八三三 二二七 八三三 二二七 二二七 二二七
十二月	三三三 三三三 三三三	二二七 二二七 二二七	二二七 二二七 二二七	二二七 二二七 二二七	二二七 二二七 二二七	二二七 二二七 二二七	三三三 二二七 二二七 二二七 二二七 二二七
一月	二七三 二七三 二七三	二二七 二二七 二二七	二二七 二二七 二二七	二二七 二二七 二二七	二二七 二二七 二二七	二二七 二二七 二二七	二七三 二二七 二二七 二二七 二二七 二二七
二月	六三三 六三三 六三三	二二七 二二七 二二七	二二七 二二七 二二七	二二七 二二七 二二七	二二七 二二七 二二七	二二七 二二七 二二七	六三三 二二七 二二七 二二七 二二七 二二七
三月	九三三 九三三 九三三	二二七 二二七 二二七	二二七 二二七 二二七	二二七 二二七 二二七	二二七 二二七 二二七	二二七 二二七 二二七	九三三 二二七 二二七 二二七 二二七 二二七
計	二二〇六五 二二〇六五 二二〇六五	一八五九 一八五九 一八五九	二六六〇 二六六〇 二六六〇	一〇一〇 一〇一〇 一〇一〇	一〇一〇 一〇一〇 一〇一〇	二二七 二二七 二二七	二二〇六五 一八五九 二六六〇 一〇一〇 一〇一〇 二二七

九 仕向先別移出検査月別表

郡市名	検査總俵數				
	一 等	二 等	三 等	四 等	五 等
岐市	二五五〇	六三〇四	二二九	三三〇	九三〇
大垣市	二五五〇	六三〇四	二二九	三三〇	九三〇
稲葉郡	二五五〇	六三〇四	二二九	三三〇	九三〇
羽島郡	二五五〇	六三〇四	二二九	三三〇	九三〇
海老津郡	二五五〇	六三〇四	二二九	三三〇	九三〇
不破郡	二五五〇	六三〇四	二二九	三三〇	九三〇
安曇郡	二五五〇	六三〇四	二二九	三三〇	九三〇
揖斐郡	二五五〇	六三〇四	二二九	三三〇	九三〇
本巢郡	二五五〇	六三〇四	二二九	三三〇	九三〇
山本郡	二五五〇	六三〇四	二二九	三三〇	九三〇
加茂郡	二五五〇	六三〇四	二二九	三三〇	九三〇
可兒郡	二五五〇	六三〇四	二二九	三三〇	九三〇
土岐郡	二五五〇	六三〇四	二二九	三三〇	九三〇
惠那郡	二五五〇	六三〇四	二二九	三三〇	九三〇
計	二五五〇	六三〇四	二二九	三三〇	九三〇

八 生産地別移出検査成績表

外 縣						分區	合 計
京 都 府	大 阪 府	神 奈 川 縣	三 重 縣	長 野 縣	愛 知 縣	移出先地名	
計精支	計精支	計精支	計精支	計精支	計精支	別種	計精支
三五	四	一	三		四	一 等	四三六八
						二 等	二四九四
						三 等	二四二六
						四 等	二八〇四
						五 等	二六九五
						外	一六〇五
						計	四一六六

十 仕向先別移出検査成績表

移出先未定	内 縣						別區
	計	稻 葉 郡	武 儀 郡	安 八 郡	羽 島 郡	揖 斐 郡	
支	計精支	計精支	計精支	計精支	計精支	計精支	計精支
一七五							四月
							五月
							六月
							七月
							八月
							九月
							十月
							十一月
							十二月
							一月
							二月
							三月
							計

送 移 内 縣							出	
可 兒 郡	養 老 郡	加 茂 郡	大 垣 市	土 岐 郡	岐 阜 市	惠 那 郡	計	千 葉 縣
計精支	計精支	計精支	計精支	計精支	計精支	計精支	計精支	計精支
				六六	一〇九 一〇九	一〇七 一〇七	三三 三〇	
		四四	九三	四六 四六	四六 四六	一〇七 一〇七	二二 二二	
二二	二六 三三	八五 七五	一〇三 一〇三	四七 四七	二〇九 二〇九	一〇八 一〇八	三六 三六	
三三 三三	一〇 一〇	一八 一九	二六 二五	二四 二四	一〇四 一〇四	二七 二七	九二 九二	三三 三三
	五五	二六 二六	一五 一〇	三七 三七	二四 二四	八〇 八〇	一四 一四	
	二七 四三	三九 三九	六七 六二	一七 一七	一八 一八	三三 三三	二六 二六	

移 外 縣								分區
山 梨 縣	奈 良 縣	北 海 道	福 井 縣	兵 庫 縣	滋 賀 縣	東 京 府	靜 岡 縣	移出 先地名
計精支	計精支	計精支	計精支	計精支	計精支	計精支	計精支	別種
					三三	三三		一 等
				一一	三三	二四 三〇		二 等
一一		三一 三二		五二 四〇	一三 三〇	四六 五〇	九三	三 等
三三		二五 二七	二四 三二	一一 九七 七八	二七 三二	二二 九二 九五	五九 六三	四 等
	三三	七七		六六	三三	三三	六九	五 等
	二二		五五	四六 三三	四四 三三	一〇 九六	七二	等 外
								計

笠 松	前 宮	鶴 沼	尻 毛	岐 阜	出張所名 別種
計精支 七九五六	計精支 	計精支 〇 〇	計精支 	計精支 一、二、五、二 一、七、六、七	四月
三六三三				六三三〇	五月
二五〇八				四五四	六月
一六八七				三八三	七月
一六四一			三六	二七	八月
二八七二		五〇		九五	九月
二〇六六				一〇	十月
二九三三				三三	十一月
一四九九				二二	十二月
二四三五				六六	一月
三三三三		七		一〇	二月
三七三七				一三	三月
三二九二		九	三	六	計

十一 出張所別移出検査月別表

合 計	移出 先未定
計精支 一、四、四、六	支 一、二、三
一、四、四、六	一、四、五、五
一〇、七、〇、〇	一、四、六、五
七、四、六、五	一、四、四、〇
一〇、七、〇、〇	五、七、六、八
一〇、七、〇、〇	七、三、二、九
一、一、六、九、九	一、二、六、九、七
四、四、一、九、〇	一、九、九、三、二

出 計	送 稻 葉 郡	移 武 儀 郡	内 安 八 郡	縣 羽 島 郡	不 破 郡	海 津 郡	分區 移出 先地名 別種
計精支 一、〇、〇、三	計精支 	計精支 	計精支 	計精支 	計精支 	計精支 	一 等
六三三							二 等
二七〇五							三 等
五、七、四、五							四 等
一、五、七、五							五 等
七、七、五、一							等 外
一、三、七、〇、五							計

那 惠 郡	本 郡	八 安 郡						老 養 郡	名 郡															
		名 計	仁 計	福 計	大 計	牧 計	安 計			川 計	南 計	洲 計												
本 村	岩 村	名 村	仁 村	福 村	大 村	牧 村	安 村	川 村	南 村	洲 村	池 邊 村	笠 郷 村	下 多 度 村	廣 幡 村	町 村 名	檢 査 總 俵 數	一 等	二 等	三 等	四 等	五 等	外		
村 町	村 町	村	村	村	村	村	村	村	村	村	村	村	村	村	村	1000								
113	133	116	122	116	116	116	116	116	116	116	116	116	116	116	116	116	116	116	116	116	116	116	116	116

郡 上 計	郡 村 計	合 計
374	170	810
29	29	29
24	24	24
76	195	543
144	600	2684
89	596	3930
11		9378

備考 嘉那郡ハ生産検査未施行地ナルヲ以テ規則第三十九條ニ依ル一口五十俵以上ノ出張検査ニシテ他ハ第六條但書ニ依ル出張検査トス

十四 農業倉庫入庫米検査成績表

農業倉庫名	検査總俵數	成					績					再調子爲メシメタル俵數	受檢同數		
		一 等	二 等	三 等	四 等	五 等	外	一 等	二 等	三 等	四 等			外	
鶴ヶ鼻同 農業倉庫	85														
竹ヶ鼻同	287														
江吉良同	176														
本郷同	108														
蛇池同	179														
池邊同	569														
府中同	338														

區分	出移外縣					計
	靜岡縣	兵庫縣	出移外縣	計	計	
一 等	二八	一	一	一	一	三二
二 等	一、一〇三	一	一	一	一	一、一〇六
三 等	一、六四七	三	一	一	一	一、六五二
四 等	三三	一	一	一	一	三六
外 等	二〇一五	一	一	一	一	二〇一八
計	四、〇三六	六	五	四	三	四、〇四八
送 移 內 縣						
養老郡	二二	一	一	一	一	二六
加茂郡	九六	一	一	一	一	一〇〇
海津郡	一	一	一	一	一	四
大垣市	九	一	一	一	一	一二
岐阜市	六八	一	一	一	一	七二
土岐市	一八四	一	一	一	一	一八七
惠那郡	一、四三三	一	一	一	一	一、四三六
計	二、一〇七	五	五	四	三	二、一二一
合 計	六、一四三	一一	一〇	八	六	六、一五九

第八 移出米容量検査ノ狀況

容量ノ正否ハ市場ノ信用ト聲價ニ大ナル影響ヲ及ホスヲ以テ容量検査ニ關シテハ特ニ細心ノ注意ヲ拂ヒ之カ検査ノ勵行ニ努メタル結果漸次非難ノ聲ヲ減スルニ至レリ今大正十年度ニ於ケル移出米ノ容量検査成績ヲ表示スレハ左ノ如シ

移出米容量検査成績表

月 別	検査總俵數	内 容		平均缺損量	補足總數量	證據俵數	受檢口數
		規定容量以上	容量不足				
四月	四、八〇三	四、〇六六	一、〇〇三	一、五	一、七四八	二、八〇五	八〇三
五月	三、六九三	二、六六三	一、〇〇三	二〇	五二八	一、四八五	七七
六月	三、三六三	二、〇四三	一、三二〇	一八	三三	一、三三三	五五八
七月	三、〇五九	一、七〇三	一、三五六	三八	九三	一、五〇七	六七四
八月	一、七九四	一、七〇三	三三	五一	一六三	一、〇一八	五三三
九月	二、六九六	二、六六七	二九	三〇	七二	一、五七四	五六九
十月	一、六〇〇	一、五八五	一五	四三	九四	一、〇三六	五七三
十一月	一、九四〇	一、八三五	五五	二四	一八四	一、一五五	五九六
十二月	五、〇六四	四、七三九	三二五	二二	六六五	四、一四三	八二四
計	三、二一七	三、一八〇	三三	一七	二六五	一、九六一	八四三
計	四、八〇三	四、三九五	一八〇	二〇	三、五七五	三、五三三	八四〇

備考 一、缺損ノ原因 玄米ニアリテハ主トシテ虫害、變質ノ爲メ竝ニ目漏米ヲ補足セサルモノアルニ依ル
 二、本表検査總俵數ト移出米検査成績記載ノ俵數ト符合セサルハ移出米検査ヲ生産検査ト同時ニ施行シタルモノ、内容量検査ヲ省略シタルモノアルニ依ル

竹 ヶ 鼻 町	足 近 村	福 壽 村	小 熊 村	松 枝 村	柳 津 村	笠 松 町	八 劍 村	下 羽 栗 村	上 羽 栗 村	中 屋 町	羽 島 郡	木 田 村	黒 野 村	方 縣 村	常 磐 村	
八〇〇	八〇〇	二〇〇	二〇〇	一〇〇	三〇〇	一〇〇	一〇〇	一〇〇	一〇〇	一〇〇		六〇〇	二〇〇	二〇〇	二〇〇	二〇〇
六〇〇	一九合 六〇〇	六〇〇	二〇〇	三〇〇	三〇〇	八〇〇	六〇〇	一〇〇	八〇〇	二〇〇		二〇〇	二〇〇	二〇〇	二〇〇	二〇〇
四〇〇	一五合 三〇〇	四〇〇	五〇〇	二〇〇	三〇〇	七〇〇	三〇〇	三〇〇	四〇〇	四〇〇		七〇〇	一〇〇	一〇〇	一〇〇	一〇〇
三〇〇	三合 八〇〇	三〇〇	二〇〇	二〇〇	四〇〇	四〇〇	二〇〇	三〇〇	三〇〇	三〇〇		二合 五合 ノ ア リ ス ル モ	二合 五合 ノ ア リ ス ル モ	二合 五合 ノ ア リ ス ル モ	二合 五合 ノ ア リ ス ル モ	二合 五合 ノ ア リ ス ル モ
三〇〇	三〇〇	三〇〇	二〇〇	二〇〇	二〇〇	二〇〇	二〇〇	二〇〇	二〇〇	二〇〇		同 一〇合以上	同 一〇合以上	同 一〇合以上	同 一〇合以上	同 一〇合以上
三〇〇	三〇〇	三〇〇	二〇〇	二〇〇	二〇〇	二〇〇	二〇〇	二〇〇	二〇〇	二〇〇		罰米一〇合以上	罰米一〇合以上	罰米一〇合以上	罰米一〇合以上	罰米一〇合以上
三〇〇	三〇〇	三〇〇	二〇〇	二〇〇	二〇〇	二〇〇	二〇〇	二〇〇	二〇〇	二〇〇		同 一五合以上	同 一五合以上	同 一五合以上	同 一五合以上	同 一五合以上

鷺 山 村	長 良 村	岩 見 村	芥 務 村	各 務 村	蘇 原 村	前 宮 村	鶴 沼 村	更 木 村	那 加 村	佐 波 村	日 置 江 村	茜 部 村	鶴 橋 村	市 橋 村	鏡 島 村	則 武 村	市 町 村 名	極 上 米	上 米	並 並	甲	乙	乙 米	下	不 合 格 米	俵 裝 手 當	
三〇〇	三〇〇	三〇〇	三〇〇	三〇〇	三〇〇	三〇〇	三〇〇	三〇〇	三〇〇	三〇〇	三〇〇	三〇〇	三〇〇	三〇〇	三〇〇	三〇〇		三〇〇	三〇〇	三〇〇	三〇〇	三〇〇	三〇〇	三〇〇	三〇〇	三〇〇	三〇〇
三〇〇	三〇〇	三〇〇	三〇〇	三〇〇	三〇〇	三〇〇	三〇〇	三〇〇	三〇〇	三〇〇	三〇〇	三〇〇	三〇〇	三〇〇	三〇〇	三〇〇		三〇〇	三〇〇	三〇〇	三〇〇	三〇〇	三〇〇	三〇〇	三〇〇	三〇〇	三〇〇
三〇〇	三〇〇	三〇〇	三〇〇	三〇〇	三〇〇	三〇〇	三〇〇	三〇〇	三〇〇	三〇〇	三〇〇	三〇〇	三〇〇	三〇〇	三〇〇	三〇〇		三〇〇	三〇〇	三〇〇	三〇〇	三〇〇	三〇〇	三〇〇	三〇〇	三〇〇	三〇〇
三〇〇	三〇〇	三〇〇	三〇〇	三〇〇	三〇〇	三〇〇	三〇〇	三〇〇	三〇〇	三〇〇	三〇〇	三〇〇	三〇〇	三〇〇	三〇〇	三〇〇		三〇〇	三〇〇	三〇〇	三〇〇	三〇〇	三〇〇	三〇〇	三〇〇	三〇〇	三〇〇
三〇〇	三〇〇	三〇〇	三〇〇	三〇〇	三〇〇	三〇〇	三〇〇	三〇〇	三〇〇	三〇〇	三〇〇	三〇〇	三〇〇	三〇〇	三〇〇	三〇〇		三〇〇	三〇〇	三〇〇	三〇〇	三〇〇	三〇〇	三〇〇	三〇〇	三〇〇	三〇〇
三〇〇	三〇〇	三〇〇	三〇〇	三〇〇	三〇〇	三〇〇	三〇〇	三〇〇	三〇〇	三〇〇	三〇〇	三〇〇	三〇〇	三〇〇	三〇〇	三〇〇		三〇〇	三〇〇	三〇〇	三〇〇	三〇〇	三〇〇	三〇〇	三〇〇	三〇〇	三〇〇
三〇〇	三〇〇	三〇〇	三〇〇	三〇〇	三〇〇	三〇〇	三〇〇	三〇〇	三〇〇	三〇〇	三〇〇	三〇〇	三〇〇	三〇〇	三〇〇	三〇〇		三〇〇	三〇〇	三〇〇	三〇〇	三〇〇	三〇〇	三〇〇	三〇〇	三〇〇	三〇〇

高田町	養老村	廣幡村	上多度村	下多度村	池邊村	笠郷村	小畑村	多藝村	日吉村	牧田村	一之瀬村	多良村	時村
1100	1100	1000	1000	1000	1000	1000	1000	1000	1000	1000	1000	1000	1000
900	900	800	800	800	800	800	800	800	800	800	800	800	800
700	700	700	700	700	700	700	700	700	700	700	700	700	700
500	500	500	500	500	500	500	500	500	500	500	500	500	500
100	100	100	100	100	100	100	100	100	100	100	100	100	100
500	500	500	500	500	500	500	500	500	500	500	500	500	500
500	500	500	500	500	500	500	500	500	500	500	500	500	500

養老郡

高須町	今尾町	海西村	吉里村	東江村	大江村	西江村	小藪村	八中島村	下中島村	上中島村	堀津村	江良村	駒塚村	正木村
1100	1100	1100	1100	1100	1100	1100	1100	1100	1100	1100	1100	1100	1100	1100
900	900	900	900	900	900	900	900	900	900	900	900	900	900	900
700	700	700	700	700	700	700	700	700	700	700	700	700	700	700
500	500	500	500	500	500	500	500	500	500	500	500	500	500	500
100	100	100	100	100	100	100	100	100	100	100	100	100	100	100
500	500	500	500	500	500	500	500	500	500	500	500	500	500	500
500	500	500	500	500	500	500	500	500	500	500	500	500	500	500

海津郡

市町村名	極上米		上米		並		甲		乙		乙米	下	不合格米	俵装手當
	並	並	並	並	並	並	並	並	並	並				
本田村	1100	1100	1100	1100	1100	1100	1100	1100	1100	1100	1100	1100		
船木村	1100	1100	1100	1100	1100	1100	1100	1100	1100	1100	1100	1100		
穂積村	1100	1100	1100	1100	1100	1100	1100	1100	1100	1100	1100	1100		
牛牧村	1100	1100	1100	1100	1100	1100	1100	1100	1100	1100	1100	1100		
鷺田村	1100	1100	1100	1100	1100	1100	1100	1100	1100	1100	1100	1100		
川崎村	1100	1100	1100	1100	1100	1100	1100	1100	1100	1100	1100	1100		
彈正村	1100	1100	1100	1100	1100	1100	1100	1100	1100	1100	1100	1100		
眞桑村	1100	1100	1100	1100	1100	1100	1100	1100	1100	1100	1100	1100		
土貴野村	1100	1100	1100	1100	1100	1100	1100	1100	1100	1100	1100	1100		
一色村	1100	1100	1100	1100	1100	1100	1100	1100	1100	1100	1100	1100		
山添村	1100	1100	1100	1100	1100	1100	1100	1100	1100	1100	1100	1100		
外山村	1100	1100	1100	1100	1100	1100	1100	1100	1100	1100	1100	1100		
岩野田村	1100	1100	1100	1100	1100	1100	1100	1100	1100	1100	1100	1100		
高富町	1100	1100	1100	1100	1100	1100	1100	1100	1100	1100	1100	1100		

市町村名	極上米	上米	並	甲	乙	乙米	下	不合格米	俵装手當
殿美村	1100	1100	1100	1100	1100	1100	1100		
春近村	1100	1100	1100	1100	1100	1100	1100		
保戸島村	1100	1100	1100	1100	1100	1100	1100		
千疋村	1100	1100	1100	1100	1100	1100	1100		
山縣村	1100	1100	1100	1100	1100	1100	1100		
富岡村	1100	1100	1100	1100	1100	1100	1100		
梅原村	1100	1100	1100	1100	1100	1100	1100		
櫻尾村	1100	1100	1100	1100	1100	1100	1100		
大桑村	1100	1100	1100	1100	1100	1100	1100		
上伊自良村	1100	1100	1100	1100	1100	1100	1100		
下伊自良村	1100	1100	1100	1100	1100	1100	1100		

備考

一 本表ノ賞與方法ハ大正十年度小作納米生産検査ニ依ル等級賞與ニシテ本表ノ外尙左記方法ニ依リ小作保護獎勵ヲ爲セシモノアリ

(イ)検査ノ等級ニ依ラス米ノ重量重キモノ或ハ良米ヲ納付シタルモノニ特別賞與ヲ加給スルモノ

(ロ)優良小作表彰式又ハ小作米品評會ヲ開催シ成績良好ナルモノニ金品ヲ交付スルモノ

(ハ)耕牛、改良農具ノ貸與並ニ同購入資金ノ貸與及肥料手當ヲ交付スルモノ

(ニ)小作者ヲシテ先進地ノ農事視察ヲ爲サシムルモノ

(ホ)酒食ノ饗應ヲナシ其ノ勞苦ヲ犒フモノ
 二 一町村内ニシテ賞與方法區々ニ涉レルモノハ其ノ中庸ト見ルヘキモノヲ掲記セリ
 三 罰米ハ將來ヲ戒メ徵收ヲ猶豫或ハ低減苦クハ免除シタルモノアリ

二 小作保護獎勵金品給與額調

市町村名	小作納米俵數	賞與		特別賞與		罰金		徵收		依裝手當 支給額
		金	支額	金	支額	金	支額	金	支額	
岐阜市	一三三八	七九〇	石							
大垣市	八〇六	三五八〇〇								二三九五〇
稲葉郡										
加納町	五五三									
三見村	二二二二									
厚見村	二二三八									
南長森村	二二九三									
北長森村	二〇一〇									
日本野村	一六五〇									
島武村	一〇									
則武村	一九七〇									
鏡島村	三八五五									
市橋村	二一七六									
鶉部村	五〇三八									
日登江村	二八六九									
佐波村	二八〇四									
那加村	一五四〇									
更沼村	七三									
鶴宮村	七〇									
前宮村										
蘇原村	四三〇									
各務村	二五七									
芥見村	二二三									

市町村名	小作納米俵數	賞與	特別賞與	罰金	徵收	依裝手當 支給額
北長森村	二〇一〇					
日本野村	一六五〇					
島武村	一〇					
則武村	一九七〇					
鏡島村	三八五五					
市橋村	二一七六					
鶉部村	五〇三八					
日登江村	二八六九					
佐波村	二八〇四					
那加村	一五四〇					
更沼村	七三					
鶴宮村	七〇					
前宮村						
蘇原村	四三〇					
各務村	二五七					
芥見村	二二三					

市町村名	小作納米俵數	賞與支額	特別賞與支額	罰金	徴收支額	俵裝手當支給額
小 熊 村	二六三	一七五〇〇				三〇〇〇
福 壽 村	一八三	二五八〇〇			三〇〇〇	
正 木 村	三七〇	九三〇〇〇			二六〇〇	
駒 塚 村	一三〇	一六二〇〇			六〇〇〇	
江 吉 良 村	一〇七	四七七〇〇			六〇〇〇	
堀 津 村	三〇一	四七七〇〇			六〇〇〇	
上 中 島 村	三三	四四七〇〇			六〇〇〇	
下 中 島 村	一七〇	三三〇〇〇			七〇〇	
八 神 村	二六四	一八七二〇〇			二二〇	
小 藪 村	一三三	三三〇〇〇			七〇〇	
竹 々 鼻 町	三六九	三三〇〇〇			一九九〇	一九八〇〇
計	三〇一五	三二八八五〇	四二六〇	八〇〇		
高 須 町	六六三	一〇九六五〇〇				
今 尾 町	二八五〇	三三〇二五〇	七四〇〇			
海 西 村	一〇五三	三八三七〇〇			一〇〇	
吉 里 村	二〇四	二八八三〇〇				四七〇〇
東 江 村	七八〇	一八六六三〇〇				一三九〇〇

市町村名	小作納米俵數	賞與支額	特別賞與支額	罰金	徴收支額	俵裝手當支給額
岩 良 村	八五	八四二〇〇				
長 山 村	二二五〇					
鷺 山 村	三〇一八					
常 磐 村	四五〇〇	八五〇〇〇〇	六〇〇〇		五〇〇	
方 野 村	七九六四	七六二一〇〇	一九二〇		九八四	
黒 田 村	二五八三				一四八〇	
木 田 村	六三三七	一九〇六七〇	三〇〇〇		一五三七	六〇〇〇
計	三三三〇	三三〇〇〇	三〇〇〇	二〇〇〇	七六一〇	
中 屋 村	二九三	三三〇〇〇				
上 羽 栗 村	二〇五九	三〇一〇〇〇			一七〇	
下 羽 栗 村	八四〇	六七〇〇〇			二六〇	
八 劍 村	一九三	三三三〇〇			一六〇	七八〇〇
笠 松 町	一八四	三〇六〇〇			七〇〇	
柳 津 村	八〇	一〇〇〇〇			一五〇〇	
松 枝 村	二〇〇					
足 近 村	三二五〇					

町村名	小作納米俵數	賞與支額		特別賞與支額		罰金	徴收支額	俵裝手當支給額
		金	米	金	米			
計	五七六七	三八九三	一九八五	五七三〇	五六四〇	二八〇〇	三三五〇	七三〇〇
高富町	六二六		三六六				三六八	
岩野田村	一五六		六八一				九八	
殿美村	三〇三	一〇〇〇	三三六〇				九八三	
春近村	一四三		一八三〇				七一〇	
保戸島村	五九		三三〇				二七〇	
千正村	五四三	四七七〇					一三五〇	八二〇〇
山縣村	四〇三		一七六一				一三五〇	一一四〇
富岡村	二八九		二二三				五八四	一一四〇
梅原村	二四八		五〇三				一四九	一一〇七
大桑村	一〇九		八六五					
上伊自良村	二五〇		五〇					
下伊自良村	一二九		五八六					九八五
櫻尾村		六一九五	四三〇七				九九三	一七三〇
計	一九一五							一七三〇

合 計	三九八〇八	四一九四三〇	七四九九九	一九六三三	八二七九〇	二八〇〇〇	三三五〇〇	一七三〇八 四一〇〇〇
-----	-------	--------	-------	-------	-------	-------	-------	----------------

備考

- 一 本表ノ賞罰及俵裝手當ハ大正十年産小作納米生産検査受檢ニ當リ小作保護獎勵ノ目的ヲ以テ地主小作者間ニ於テ實際授受セシト認メタルモノナリ
- 二 本表中賞與額ハ検査等級ニ依ル賞與ニシテ特別賞與當ハ一旦徴收セシ罰米ノ追賞、優良小作者ノ表彰肥料手當農具手當等ノ名義ノ下ニ給與セシモノニシテ等級ニ依ル賞與以外ノモノヲ謂フ
- 三 罰徴收額ハ納米格以下ノ粗悪米ヲ納付シタルモノニ對シ差額補填ノ意味ヲ以テ徴收セシモノナルモ大部分ハ地主ノ所得トナス優良米納付者ニ特別賞與トシテ追賞セリ
- 四 本表ニ依リ見ルトキハ地主カ小作者ニ對シ實行セシ賞罰ノ額左ノ如シ

記

(イ) 等級賞與額金六萬八千七拾七圓拾壹錢

玄米七百四十三石九斗六升九合授受當時ノ市價一石參拾六圓ト見做シ此金貳萬六千七百八拾

貳圓八拾八錢ヲ含ム

郡名	農業倉庫名	小作納米 入庫俵數	賞與額		特別賞與額		罰徴收額		俵裝手當
			金	穀(支米)	金	穀(支米)	金	穀(支米)	
郡破不	宇留生同 府中同	三三三 二三八 六一七	五三六〇〇 六三七〇〇 六〇〇〇〇						
郡老養	池邊同	五六九 五六九	一五三〇〇〇 一五三〇〇〇						二六〇〇〇 二六〇〇〇
郡津海	蛇池同	一五九 一五九	三〇〇八〇〇 三〇〇八〇〇			三四五六〇 三四五六〇			
郡島羽	竹ヶ鼻同 江吉良同 本郷同	二八七 一七六 一〇八	三四八〇〇 一七八〇〇〇 一〇一五〇〇	一六〇五 一六〇五					
郡葉稻	鴉農業倉庫	七三 七三		一六〇五 一六〇五					

四 農業倉庫入庫米小作保護獎勵金品給與額調

備考 本表ハ農業倉庫入庫ノ爲ノ移出検査受檢ノ小作納米ニ對シ地主カ小作保護獎勵ノ目的ヲ以テ實施セシ獎勵方法トス

郡名	農業倉庫名	一 等	二 等	三 等	四 等	五 等	俵裝手當
郡那惠	付知農業倉庫	三升	二升	一升	五合		俵裝材料及支給ス
郡縣山	高木農業倉庫 下伊自良同	生産検査ニ於テ賞與チ支給シ入庫ノ際ハ給與セス					
郡巢本	一色農業倉庫 上保同	未 定	八〇〇 三〇〇	五〇〇 二〇〇	三〇〇 一〇〇		
郡斐揖	小島農業倉庫 宮地同 揖斐同	五〇〇 四〇〇 五〇〇	三〇〇 二五〇 三〇〇	二〇〇 一〇〇 三〇〇	一〇〇 		

郡名	農業倉庫名	小作納米 入庫後數	賞與額		特別賞與額		罰徴收額		俵裝手當
			金	穀(支米)	金	穀(支米)	金	穀(支米)	
安	洲本同	三七一	八八〇〇〇	石					四八〇〇〇
安	多藝島同	二八五二	五一六〇〇						八七〇
安	淺草同	二七〇四	九五九三〇〇						一六三〇〇
安	南杭瀨同	二四五六	二六七〇〇〇						
八	三城同	一九三三	三六〇〇〇〇		二四二五〇				一八三九〇
八	川並同	二五三三	七九一三五〇						五六〇〇
郡	和合同	九四三	一六八四〇〇						
郡	福東同	六三九九	三六六六〇	一八九五五	二四三三〇				九七三〇
計		三三三〇	三六六六〇	一八九五五					
斐	清野同	二七〇七	九二七〇〇						
揖	大野同	二九九八	四三三〇〇〇						一四八〇
北	大和同	三五四五	一三九六〇〇						
北	上方同	二二九一	一五四六〇〇						
小	島同	八二六	九六三〇〇						
計		五五七七	三二四〇〇〇						

郡名	農業倉庫名	小作納米 入庫後數	賞與額		特別賞與額		罰徴收額		俵裝手當
			金	穀(支米)	金	穀(支米)	金	穀(支米)	
本	一色同	三六八	二七六二〇〇						
果	上保同	一八五三	二六九〇〇						
郡	牛牧同	一〇三三	未定						
計		六二五三	四九三二〇〇						一四八〇
山	高木同	三四四							
縣	下伊自良同	一〇〇〇							
郡	計	一三五〇							
郡	那知同	六三四		二八〇					
郡	那知同	六三四		二八〇					
計		一三〇〇		五六〇					
合	計	七二七五	八三四九五〇	三六一五〇	二四二五〇	三四九八〇	一四八〇	二五二七〇	

備考
本表ニ依リ見ルトキハ農業倉庫入庫ノ小作納米ニ對シ地主カ實行セシ賞罰ノ額左ノ如シ

記

(イ) 等級賞與額 金九千六百四拾貳圓參拾五錢

玄米三十六石一斗五升授受當時ノ市價一石參拾六圓ト見做シ換算此金千參百壹圓四拾錢ヲ含ム

(ロ) 特別賞與額 金千參百六拾九圓拾參錢

玄米三十四石五斗八升一石參拾六圓此換算金千貳百四拾四圓八拾八錢ヲ含ム

(ハ) 俵裝手當支給額 金百貳拾五圓貳拾七錢

合計金壹萬壹千百參拾六圓七拾五錢

(ニ) 罰徵收額 金五拾參圓貳拾八錢

但シ玄米一石四斗八升市價一石參拾六圓此ノ換算金

第十 本縣米調價 (但シ一石ノ價)

年次	月	米	米	米	米	平均
大正	七月	一四九六〇	一四九六〇	一四九六〇	一四九六〇	一四九六〇
	八月	一五九九〇	一五九九〇	一五九九〇	一五九九〇	一五九九〇
	九月	一六四八〇	一六四八〇	一六四八〇	一六四八〇	一六四八〇
	十月	一七九六〇	一七九六〇	一七九六〇	一七九六〇	一七九六〇
平均	一五七九〇	一五七九〇	一五七九〇	一五七九〇	一五七九〇	一五七九〇

年次	月	米	米	米	米	平均
大正	七月	一三九六〇	一三九六〇	一三九六〇	一三九六〇	一三九六〇
	八月	一三一六〇	一三一六〇	一三一六〇	一三一六〇	一三一六〇
	九月	一三〇九〇	一三〇九〇	一三〇九〇	一三〇九〇	一三〇九〇
	十月	一三七八〇	一三七八〇	一三七八〇	一三七八〇	一三七八〇
平均	一三二七〇	一三二七〇	一三二七〇	一三二七〇	一三二七〇	一三二七〇
三年	七月	一四八六〇	一四八六〇	一四八六〇	一四八六〇	一四八六〇
	八月	一三八八〇	一三八八〇	一三八八〇	一三八八〇	一三八八〇
	九月	一四二六〇	一四二六〇	一四二六〇	一四二六〇	一四二六〇
	十月	一四七九〇	一四七九〇	一四七九〇	一四七九〇	一四七九〇
平均	一四二九〇	一四二九〇	一四二九〇	一四二九〇	一四二九〇	一四二九〇

第十一 雜件

一 穀蟲驅除成績

倉庫貯藏米ノ穀蟲驅除ハ穀物ノ保存上最モ必要ナルヲ以テ毎年之レカ獎勵ニ努メ漸次普及ノ趨勢ヲ見ルニ至レリ即チ本年度ニ於ケル驅除實行倉庫數ハ二千四百七十七棟ニシテ前年ニ比シ二百八十五棟ノ増加ヲ示セリ尤モ内百二十五棟ハ移動倉庫ニ依リ執行セル回数ニシテ一回ヲ一棟トシテ掲載セルモノトス今其成績ヲ表示スレハ左ノ如シ

貯穀害蟲驅除成績

郡市名	實行者數	倉庫數	施行立方尺	在庫俵數	使用藥品量	經費
稻葉郡	一七五	一七	四五一三九	二五〇七	二六二	六六、四〇〇
羽島郡	(移) 三〇二	二〇六	四三八四八	二二〇〇	一五九	四八、七〇〇
海津郡	(移) 三〇	九	一四九〇	二二七	八	三〇、三〇〇
養老郡	二八	五	二〇七一八	一五、九〇	一〇五	三〇、六〇〇
不破郡	四九	七	四、八四〇	二、二五	九	六、三〇〇
安八郡	三三	三	四、八四〇	二、二五	九	六、三〇〇
本巢郡	一〇三	三	七、五五八	四、八七六	三九八	一七、三六〇
合計	二、〇〇	二一七	四、四一、〇〇	三六、三三〇	一、七七	一、一八、四〇〇

二 規則違反者

検査規則違反者ノ取締ニ付テハ從來常ニ細心ノ注意ヲ拂ヒ成ルヘク未然ニ防遏スルコトノ必要ヲ認メ検査吏員屢々巡視シテ違反ノ餘地ナカラシムコトニ努メタリト雖モ多數營業者中ニハ又種々巧妙ナル手段ヲ講スルモノナキヲ保セサルニヨリ本年ハ一層取締ノ周到ニ努メタリシガ遂ニ三十名ノ違反者ヲ出スニ至レリ其ノ狀況左表ノ如シ

規則違反者調

區別	勤務所	違反事項	拘留		科料		訓戒		計	
			件數	人員	件數	人員	件數	人員	件數	人員
稻葉郡		未検査米ヲ移出セントシタルモノ	1	1	1	1	1	1	1	1
羽島郡		未検査米ヲ受渡シタルモノ	1	1	1	1	1	1	1	1
海津郡		未検査米ヲ賣買シタルモノ	1	1	1	1	1	1	1	1
合計			3	3	3	3	3	3	3	3

出張所名	穀物検査所	收受件数	發送件数	検査申告書数	再検査申告書数	計
神墨大	戸侯	四三	一〇六	三四四	六	五〇八
大關	藪垣	二七	九三	一〇九	六	三三三
垂井	原	二六	一四五	一九九	六	五二七
時根	井	二七	二二五	一七四	一	三〇〇
高根	古	二八	二〇〇	一三五	一	三〇五
大石	地	二九	二二〇	一七〇	一	三三〇
今高	田	三〇	二二二	一八三	一	三三三
竹笠	江	三一	二二七	一八四	一	三三二
笠前	津	三二	二二七	一八四	一	三三二
前橋	尾	三三	二二七	一八四	一	三三二
尻毛	須	三三	二二七	一八四	一	三三二
岐阜	鼻	三三	二二七	一八四	一	三三二
穀物検査所	松宮	三三	二二七	一八四	一	三三二
	沼	三三	二二七	一八四	一	三三二
	毛	三三	二二七	一八四	一	三三二
	卓	三三	二二七	一八四	一	三三二
	計	四三九	三三三	四七六	一	四七六

三 收受發送文書件數及申告書數調 (移出)

區別	生産		移出		均	留	科	料	訓	戒	計
	本巢郡	揖斐郡	笠松出張所	竹ヶ鼻出張所							
違反事項	検査証明ヲ抹消セントシタルモノ	検査証明ヲ抹消セントシタルモノ	移出検査未済米ヲ舟積移送シタルモノ	移出検査未済米ヲ賣渡サントシタルモノ							
均	検査証明ヲ抹消セントシタルモノ	検査証明ヲ抹消セントシタルモノ	移出検査未済米ヲ舟積移送シタルモノ	移出検査未済米ヲ賣渡サントシタルモノ							
留	検査証明ヲ抹消セントシタルモノ	検査証明ヲ抹消セントシタルモノ	移出検査未済米ヲ舟積移送シタルモノ	移出検査未済米ヲ賣渡サントシタルモノ							
科	検査証明ヲ抹消セントシタルモノ	検査証明ヲ抹消セントシタルモノ	移出検査未済米ヲ舟積移送シタルモノ	移出検査未済米ヲ賣渡サントシタルモノ							
料	検査証明ヲ抹消セントシタルモノ	検査証明ヲ抹消セントシタルモノ	移出検査未済米ヲ舟積移送シタルモノ	移出検査未済米ヲ賣渡サントシタルモノ							
訓	検査証明ヲ抹消セントシタルモノ	検査証明ヲ抹消セントシタルモノ	移出検査未済米ヲ舟積移送シタルモノ	移出検査未済米ヲ賣渡サントシタルモノ							
戒	検査証明ヲ抹消セントシタルモノ	検査証明ヲ抹消セントシタルモノ	移出検査未済米ヲ舟積移送シタルモノ	移出検査未済米ヲ賣渡サントシタルモノ							
計	検査証明ヲ抹消セントシタルモノ	検査証明ヲ抹消セントシタルモノ	移出検査未済米ヲ舟積移送シタルモノ	移出検査未済米ヲ賣渡サントシタルモノ							
人員	検査証明ヲ抹消セントシタルモノ	検査証明ヲ抹消セントシタルモノ	移出検査未済米ヲ舟積移送シタルモノ	移出検査未済米ヲ賣渡サントシタルモノ							

勤務所名	收受件數	發送件數	勤務所名	收受件數	發送件數
岐市	七	三三	前宮	三一	四一
大垣市	一〇七	三三	各務	三〇	三六
三計	一〇〇	三三	蘇原	四七	三九
稻葉郡	七五	二六	日野	三三	三〇
加納町	三四	四八	芥見	二八	三八
本莊村	四五	三五	木田	四八	六一
鏡橋村	四四	六〇	則武	五五	八七
市置江	四二	四七	野縣	六一	六三
日波村	四四	四五	常盤	二四	三四
佐波村	五二	五九	長良	五五	七一
鶴部村	四八	四二	鷺山	九七	七二
西見村	七四	四五	計	一〇七	一〇七
厚見村	四二	六五	上羽	五一	七六
南長森村	四二	五五	上羽	二七	六三
北長森村	四三	四九	下羽	一九	五六
更長森村	一八	四〇	中八	一〇	五八
那加木村			屋劍		

收受、發送文書件數調 (生産)

出張所名	收受件數	發送件數	検査申告書數	再検査申告書數	計
赤坂	七四三	三三七	八三七	八七	一九九九
赤野	七	一〇〇	二七		二七六
岩井	三〇	二四	一〇		四四
大井	二	九	三		六六
坂下	二	五	四		二二
上下	二	七	二		二六
三田	八	三	四		一〇
中濃	八	二	四		一〇
釜津	二〇	一五	九		二八
土津	九	三	一		一三
瑞浪	九	三	一		一三
多治	九	三	一		一三
春里	九	三	一		一三
帷子	九	三	一		一三
高富	六	三	三		一二
穂積	六	三	三		一二
北野	四	三	二		九
池方	一	三	一		五
揖斐	一	三	一		五
計	七四三	三三七	八三七	八七	一九九九

不宮垂表合綾靜赤宇荒青府岩關玉今安北中平南神	破代井佐原里里坂留崎墓中手須計	八	六	四	三	二	一	七	二	三	四	七	三	八	五	三	九	五	一	四	八	六	九	四	九	八	
不宮垂表合綾靜赤宇荒青府岩關玉今安北中平南神	破代井佐原里里坂留崎墓中手須計	八	六	四	三	二	一	七	二	三	四	七	三	八	五	三	九	五	一	四	八	六	九	四	九	八	
計	計	五	七	八	一	三	七	二	八	六	一	八	七	二	三	九	五	一	四	八	六	九	四	九	八	五	
北平野	下宮	二	一	五	七	〇	一	五	九	七	七	〇	一	五	二	一	一	二	一	一	二	一	一	二	一	一	一
北平野	下宮	二	一	五	七	〇	一	五	九	七	七	〇	一	五	二	一	一	二	一	一	二	一	一	二	一	一	一
北平野	下宮	二	一	五	七	〇	一	五	九	七	七	〇	一	五	二	一	一	二	一	一	二	一	一	二	一	一	一

一六九

柳笠松津	足松	小能	竹壽	福木	正塚	駒吉	堀津	上島	中島	下島	八神	小計	梅津	高須	今尾	海西	吉里
柳笠松津	足松	小能	竹壽	福木	正塚	駒吉	堀津	上島	中島	下島	八神	小計	梅津	高須	今尾	海西	吉里
二	二	三	二	一	三	一	二	一	二	一	三	二	一	二	一	二	一
二	二	三	二	一	三	一	二	一	二	一	三	二	一	二	一	二	一
東江	大江	石津	城山	養老	高田	養老	廣幡	上度	下度	池邊	小邊	多邊	日吉	一田	多田	時之	笠郷
二	一	一	一	一	一	一	一	一	一	一	一	一	一	一	一	一	一
二	一	一	一	一	一	一	一	一	一	一	一	一	一	一	一	一	一
東江	大江	石津	城山	養老	高田	養老	廣幡	上度	下度	池邊	小邊	多邊	日吉	一田	多田	時之	笠郷
二	一	一	一	一	一	一	一	一	一	一	一	一	一	一	一	一	一
二	一	一	一	一	一	一	一	一	一	一	一	一	一	一	一	一	一

一六八

勤務所名	收受件数	發送件数	勤務所名	收受件数	發送件数
大北村	五〇	五〇	網代村	三九	八四
清水村	三八	八五	西郷村	五九	七三
西郷村	二九	七二	合津村	四三	七九
鷺野村	一九	六二	生田村	二四	六五
大川村	二二	六六	本積村	二七	六二
大野村	三二	六七	牛積村	一八	六六
大谷村	一六	七七	田牧村	二二	八六
八幡村	四二	五三	嶋崎村	二九	六二
長瀬村	二六	七八	川崎村	二九	八六
池田村	一五	五三	船田村	三二	六二
宮地村	一八	五八	彈正村	二二	七〇
養基村	二七	六九	真桑村	三八	六九
小島村	九〇	五七	土貴野村	二六	五六
計	一八四	九〇	色野村	二八	九八
本郷村	二一	四七	山添村	七一	一三〇
北郷村	二二	七二	計	二八	七二
七郷村	二四	七八	山縣郡	三七	七二
七席村	一七	四七	高岩野郡	二六	三三
文珠村	一七	四七	高岩野郡	二六	三三

一七〇

大櫻	富保	千保	春千	殿美
尾尾	尾尾	尾尾	尾尾	尾尾
三	三	三	二	三
八	九	一	五	三
合	計	計	計	計
四	五	四	五	五
六	六	五	一	一
合	計	計	計	計
四	六	三	三	三
五	一	五	八	五
三	四	三	五	三
四	七	五	〇	五
七	四	三	〇	三
七	四	三	〇	三

四 諸規則ノ改正

○岐阜縣令第七號

大正七年六月岐阜縣令第十七號岐阜縣米穀検査規則中左ノ通改正シ本年四月一日ヨリ之ヲ施行ス

大正十年三月九日

岐阜縣知事 鹿子木小五郎

第十二條中「金參錢」トアルヲ「金四錢」ト改ム

○岐阜縣令第十二號

明治四十五年六月岐阜縣令第二十二號移出米検査手数料收納規程中左ノ通改正シ大正十年四月一日ヨリ施行ス

大正十年三月二十六日

岐阜縣知事 鹿子木小五郎

一七一

第三條 第二號樣式中「大正九年」トアルヲ總テ「大正十年」ト改ム
 第三條中「第三號雛形」ヲ改ム
 第九條 第十條及第十二條中「大正九年」トアルヲ「大正十年」ト改ム
 第十二條第八號樣式中「大正九年」トアルヲ「大正十年」ト改ム

○第三號雛形



一寸二分
 壹俵 紅色 四隅ニ1
 拾俵 紫色 四隅ニ10
 百俵 紺青色 四隅ニ100

五俵 茶褐色 四隅ニ5
 五拾俵 草色 四隅ニ50

○岐阜縣告示第三百九十三號

岐阜縣米穀検査規則第三條但書ニ依リ大正十年産米ニ限リ移出検査等級四等ノ次ニ五等ヲ設ケ本年十一月二十三日以降ノ検査米ニ付適用ス

大正十年十一月十九日

岐阜縣知事 上田 萬平

○岐阜縣令第十二號

大正七年九月岐阜縣令第三十三號農業倉庫入庫米移出検査手数料免除規則ハ本年三月三十一日限り之ヲ廢止ス

大正十一年三月八日

岐阜縣知事 上田 萬平

○岐阜縣令第十八號

岐阜縣穀物検査所検査員年手當支給規程左ノ通定ム

大正十一年三月二十九日

岐阜縣知事 上田 萬平

岐阜縣穀物検査所検査員年手當支給規程

第一條 年手當ヲ給スル岐阜縣穀物検査所検査ニハ本規程ニ依リ之ヲ支給ス
 第二條 年手當ハ左ノ區分ニ依リ各半期毎ニ六分シテ毎月之ヲ支給ス但シ當該検査員ノ希望ニ依リ半期分

出張所名	検査申告書数	検査手数料額	收書票枚数	一俵券	五俵券	十俵券	五十俵券	百俵券	金額
高根時	四	一六	四	一	一	一	一	一	一〇〇〇
岐古	一	一	一	一	一	一	一	一	一〇〇〇
垂井	一	一	一	一	一	一	一	一	一〇〇〇
大關	一	一	一	一	一	一	一	一	一〇〇〇
大壘	一	一	一	一	一	一	一	一	一〇〇〇
神戶	一	一	一	一	一	一	一	一	一〇〇〇
池田	一	一	一	一	一	一	一	一	一〇〇〇
北野	一	一	一	一	一	一	一	一	一〇〇〇
穂積	一	一	一	一	一	一	一	一	一〇〇〇
高子	一	一	一	一	一	一	一	一	一〇〇〇
帷子	一	一	一	一	一	一	一	一	一〇〇〇
多里	一	一	一	一	一	一	一	一	一〇〇〇
瑞見	一	一	一	一	一	一	一	一	一〇〇〇
土津	一	一	一	一	一	一	一	一	一〇〇〇
釜津	一	一	一	一	一	一	一	一	一〇〇〇
中津	一	一	一	一	一	一	一	一	一〇〇〇
三岐	一	一	一	一	一	一	一	一	一〇〇〇

出張所名	検査申告書数	検査手数料額	收書票枚数	一俵券	五俵券	十俵券	五十俵券	百俵券	金額
岐毛	一	一	一	一	一	一	一	一	一〇〇〇
尻沼	一	一	一	一	一	一	一	一	一〇〇〇
前宮	一	一	一	一	一	一	一	一	一〇〇〇
笠松	一	一	一	一	一	一	一	一	一〇〇〇
竹鼻	一	一	一	一	一	一	一	一	一〇〇〇
高須	一	一	一	一	一	一	一	一	一〇〇〇
今尾	一	一	一	一	一	一	一	一	一〇〇〇
大石	一	一	一	一	一	一	一	一	一〇〇〇

五 移出米検査手数料一覽表

ヲ取纏メ其ノ期ノ翌月五日(休日ニ當ルトキハ順延トス)ニ支給スルコトヲ得
 前半期(自其ノ年四月至其ノ年九月)各年手當ノ五分ノ一
 後半期(自其ノ年十月至翌年三月)各年手當ノ五分ノ四
 第三條 年手當ハ前二條ニ抵觸スルモノヲ除キ明治四十四年一月岐阜縣令第四號縣吏員職員其他俸給支給規則第十四條ヲ準用ス