

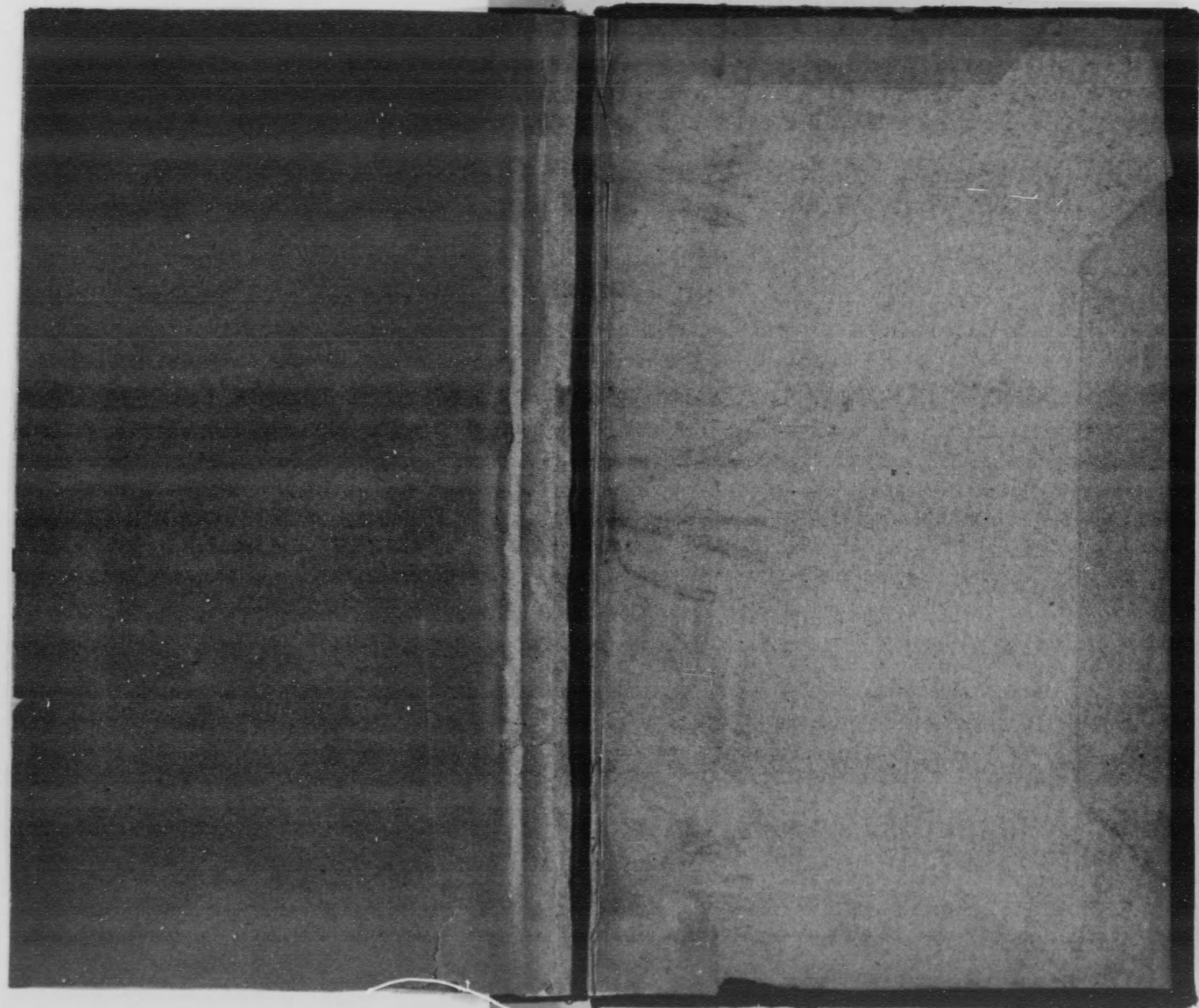


373
496



始



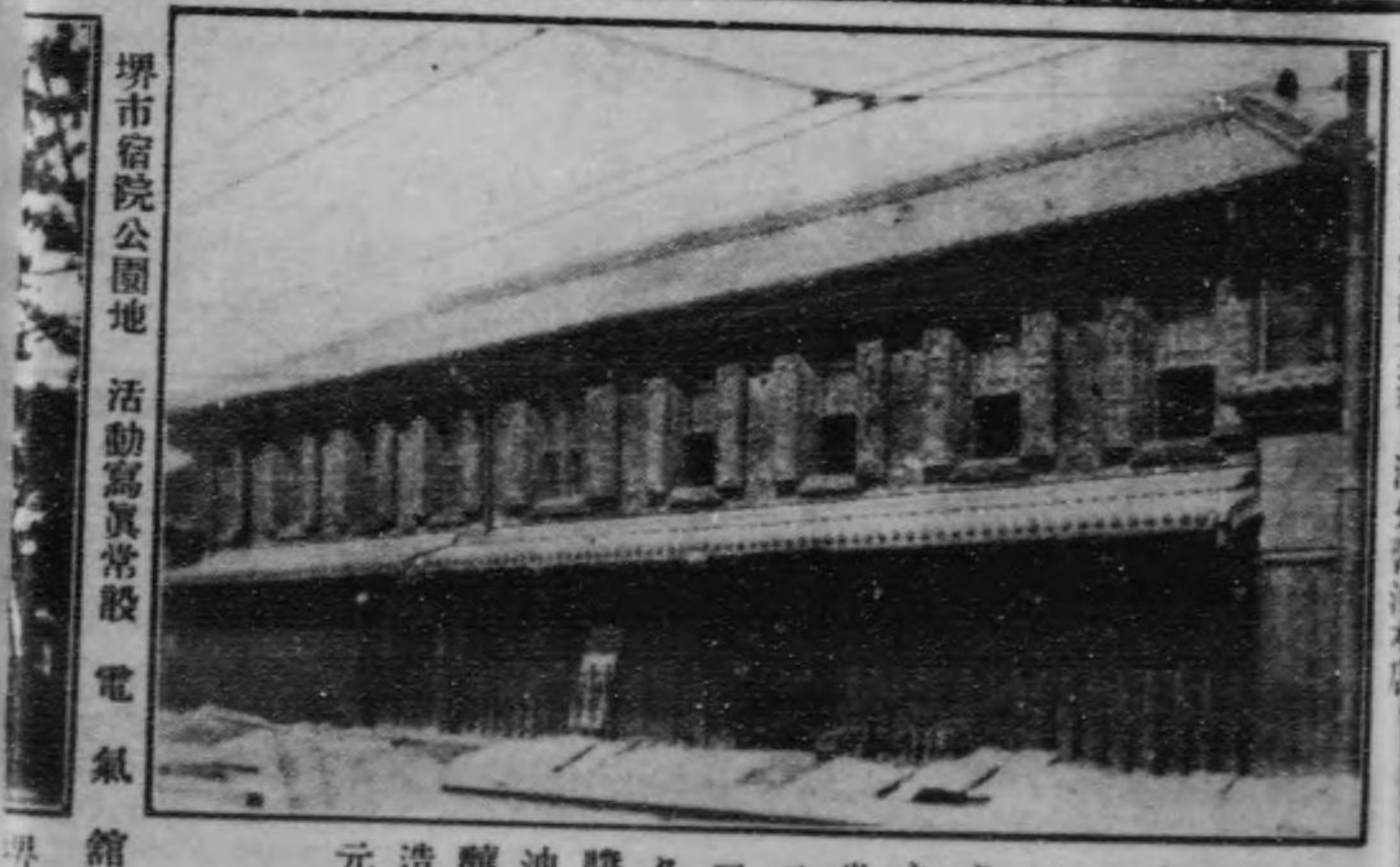


壩市全圖及
壩市勢一班

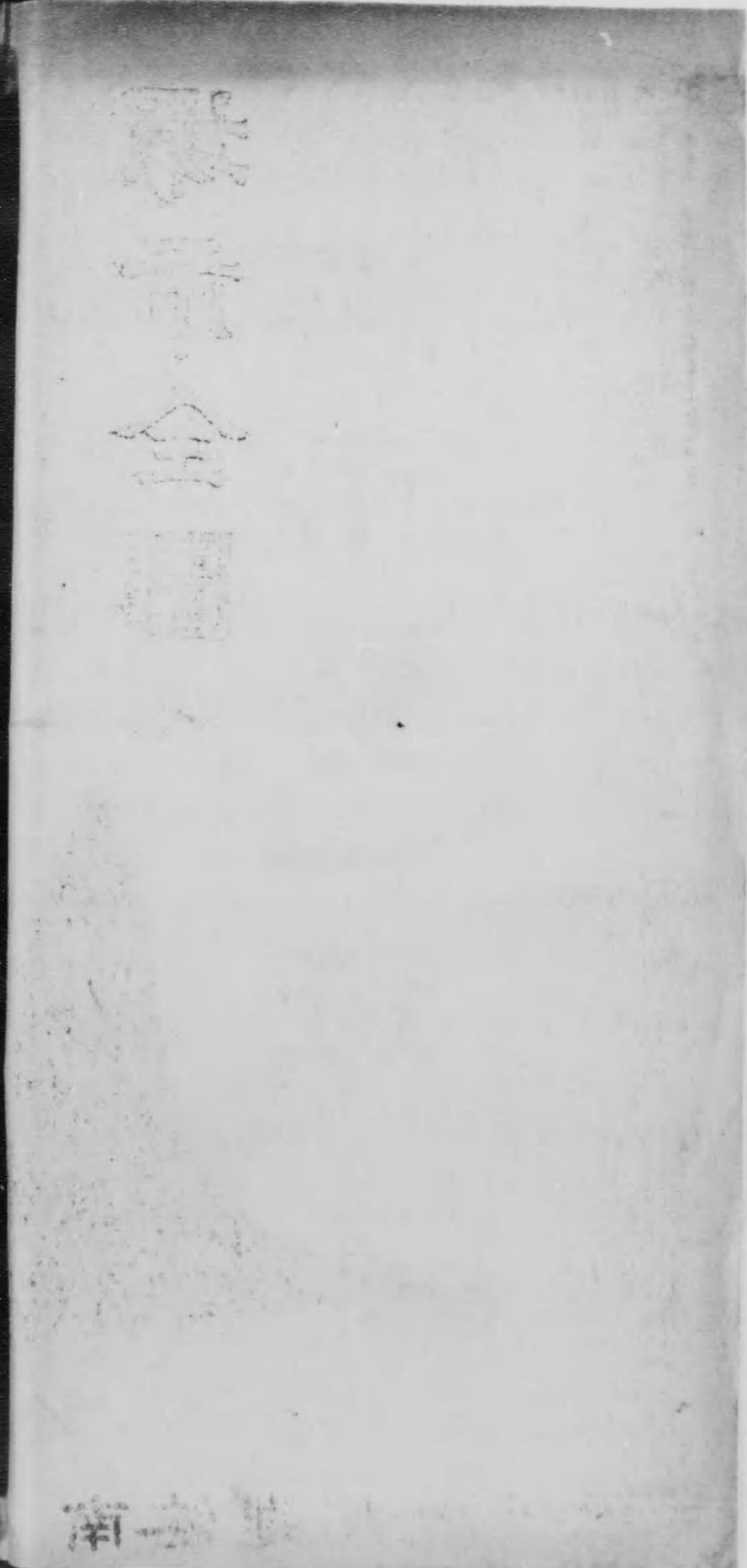


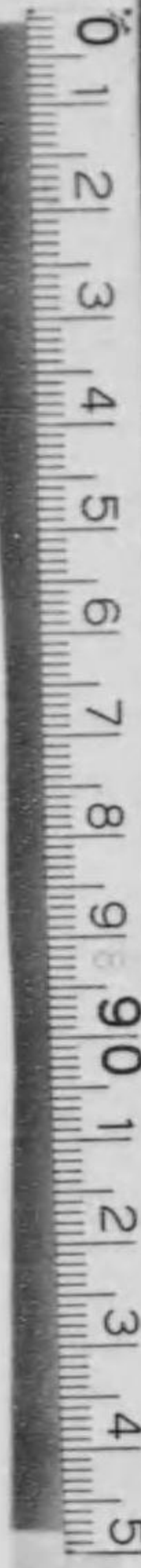
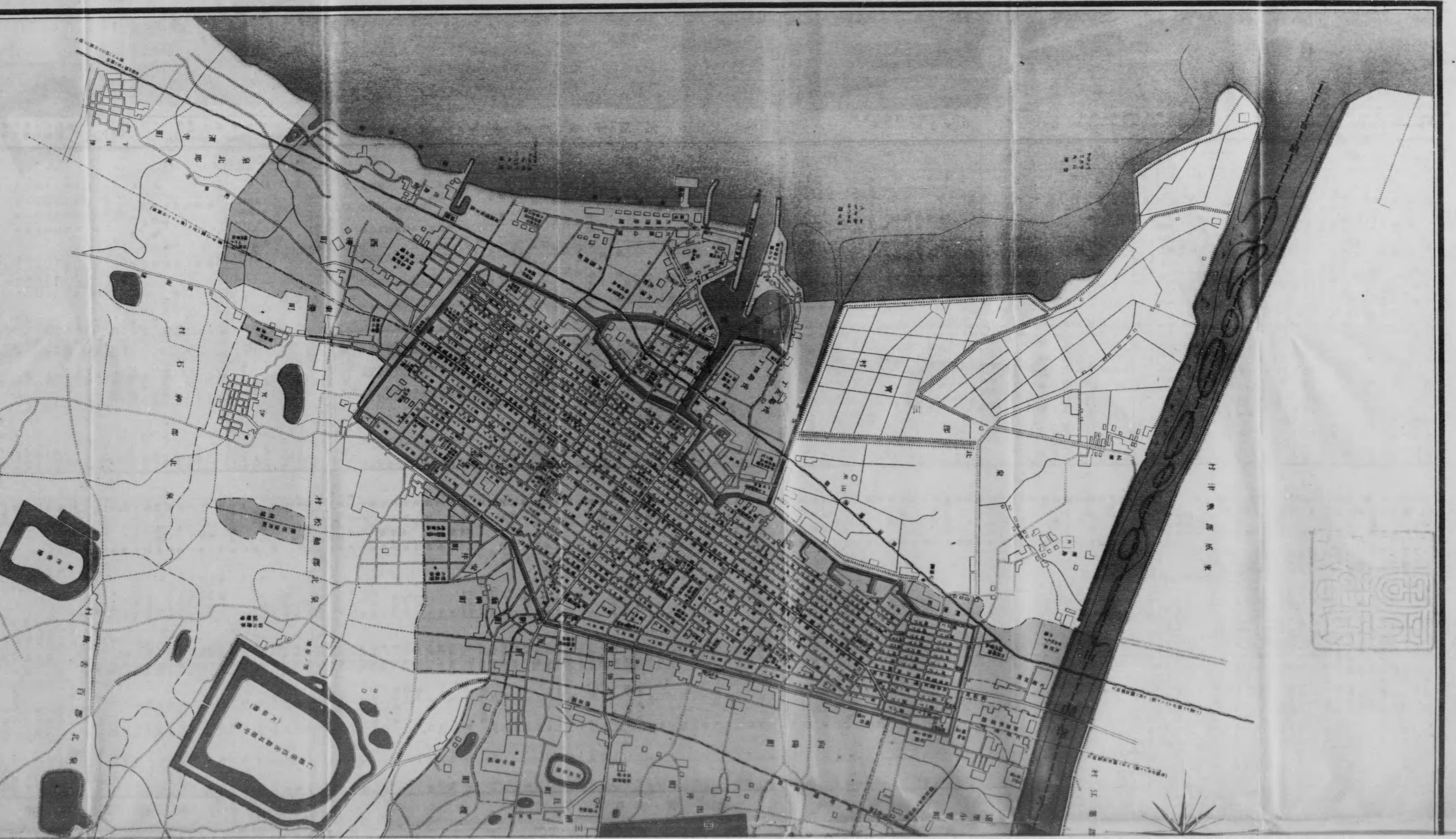
海南週報社編纂

大谷派本願寺別院	同 柳屋町東三丁	慶長七年本願寺第十二世教如上人ノ開創ニカ、ル	大谷派本願寺別院	同 柳屋町東三丁	慶長七年本願寺第十二世教如上人ノ開創ニカ、ル
明治天皇御臨幸聖蹟	堺 水族館内	明治三十九年五月五日 御臨幸ノ聖蹟ニシテ御便殿等尙保存シ奉ル	明治天皇御臨幸聖蹟	堺 水族館内	明治三十九年五月五日 御臨幸ノ聖蹟ニシテ御便殿等尙保存シ奉ル
明治天皇行在所聖蹟	同中之町鈴鹿春幸邸内	明治三十九年五月五日 御臨幸ノ聖蹟ニシテ御便殿等尙保存シ奉ル	明治天皇行在所聖蹟	同中之町鈴鹿春幸邸内	明治三十九年五月五日 御臨幸ノ聖蹟ニシテ御便殿等尙保存シ奉ル
履仲天皇百舌鳥耳原南陵	堺市外神石村上石津	中陵ヲ距シ南數町ニアリ耳原三陵ノ一ニシテ兆域雄大ナリ	履仲天皇百舌鳥耳原南陵	堺市外神石村上石津	中陵ヲ距シ南數町ニアリ耳原三陵ノ一ニシテ兆域雄大ナリ
明治天皇御駐蹕聖蹟	同熊野町熊野尋常小學校内	明治十年二月十三日 御臨幸ノ聖蹟ナリ	明治天皇御駐蹕聖蹟	同熊野町熊野尋常小學校内	明治十年二月十三日 御臨幸ノ聖蹟ナリ
居谷清一法律事務所	土木請負業	神明町山ノ口	居谷清一法律事務所	土木請負業	神明町山ノ口
橋本商店	刑事民事專門	戎之町東二丁目	橋本商店	刑事民事專門	戎之町東二丁目
旭龍卯電	芝居	宿院東一丁目	旭龍卯電	芝居	宿院東一丁目
之氣日	活動寫眞	大町東二丁目	之氣日	活動寫眞	大町東二丁目
神日	活動寫眞	大町東二丁目	神日	活動寫眞	大町東二丁目
館座座座	芝居	宿院東一丁目	館座座座	芝居	宿院東一丁目
亭	芝居	宿院東一丁目	亭	芝居	宿院東一丁目
料放	芝居	宿院東一丁目	料放	芝居	宿院東一丁目
理節	芝居	宿院東一丁目	理節	芝居	宿院東一丁目
同院東二丁目	芝居	宿院東一丁目	同院東二丁目	芝居	宿院東一丁目

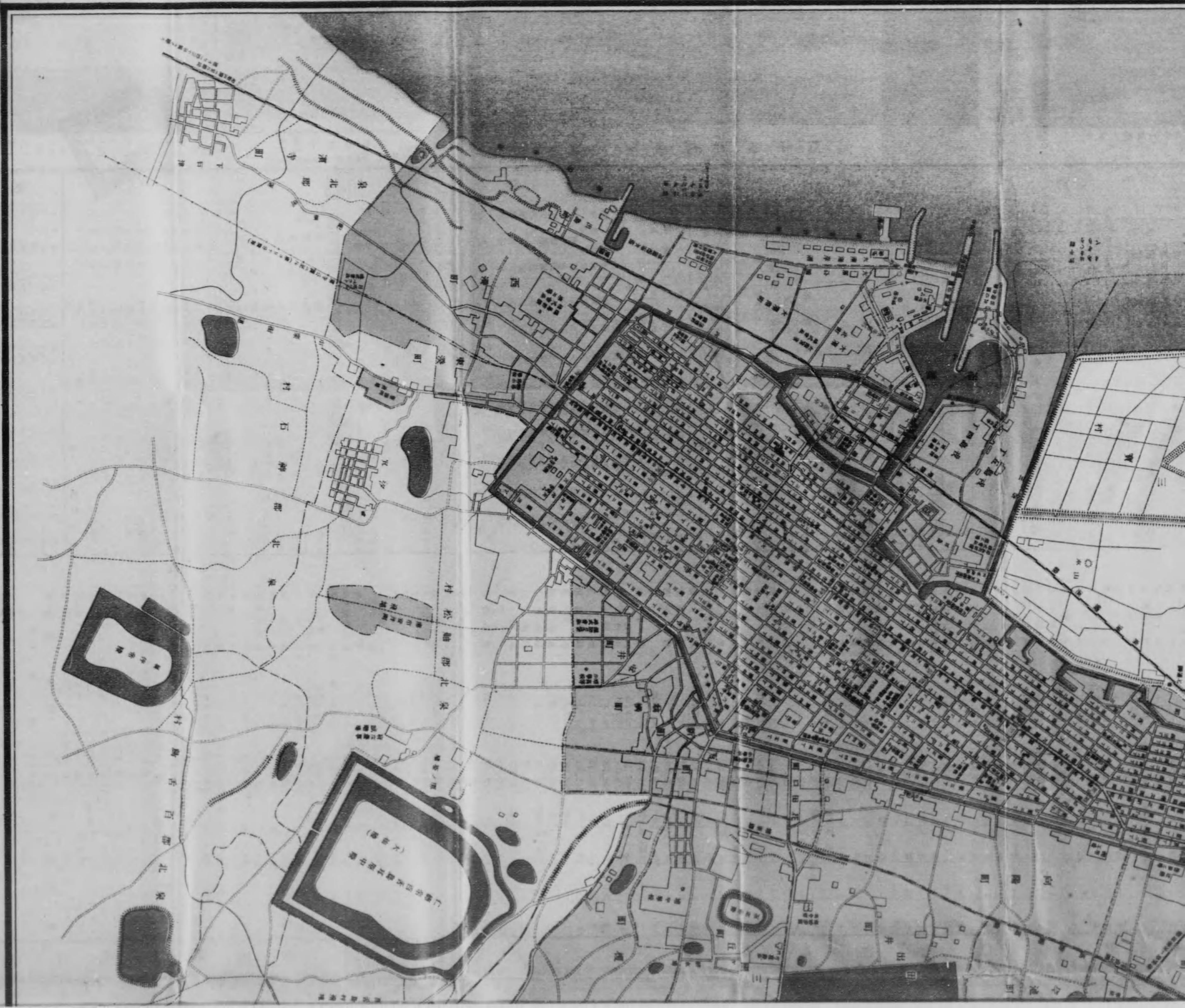


堺市宿院公園地 活動寫眞常設電氣館
 元造釀油醬タマコツキタママヤ
 耶三又盛河人造釀
 番一六・番〇七一辰路電









神功長門神社之隣、前廣福寺、地方廳尾



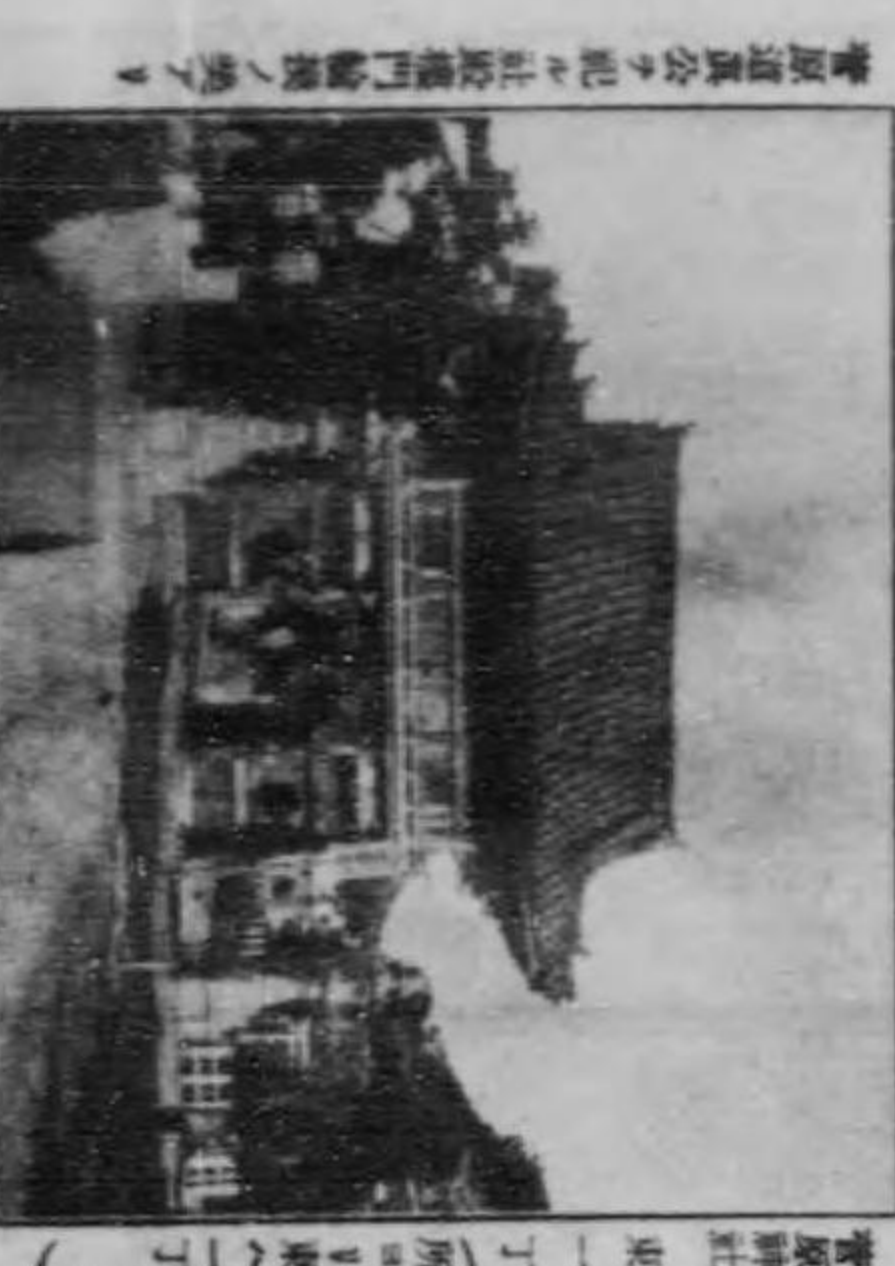
長門神社三國寺
長門神社三國寺
長門神社三國寺



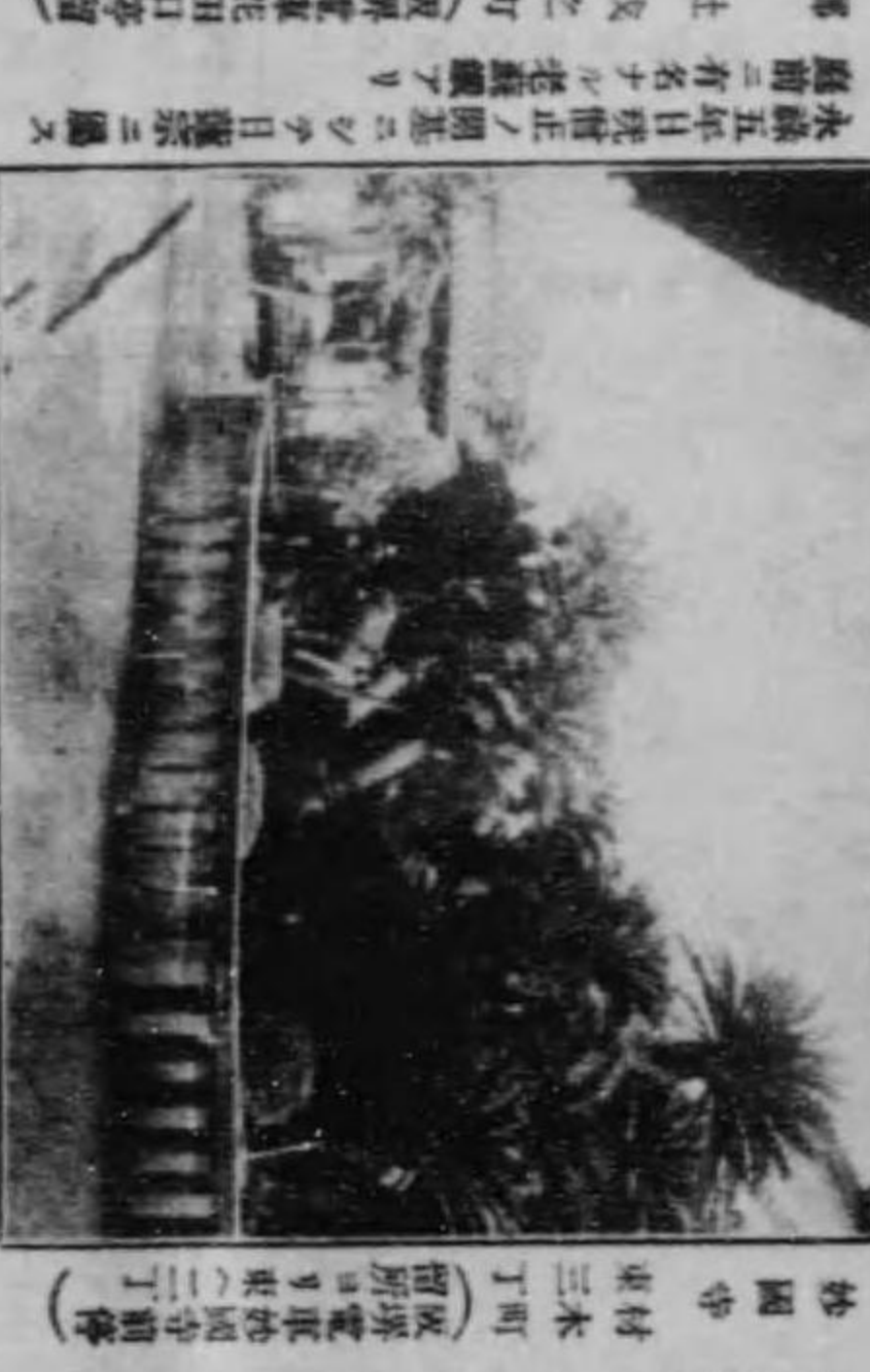
明和十年二月十日、明治天皇御遊幸、御遊幸御遊幸



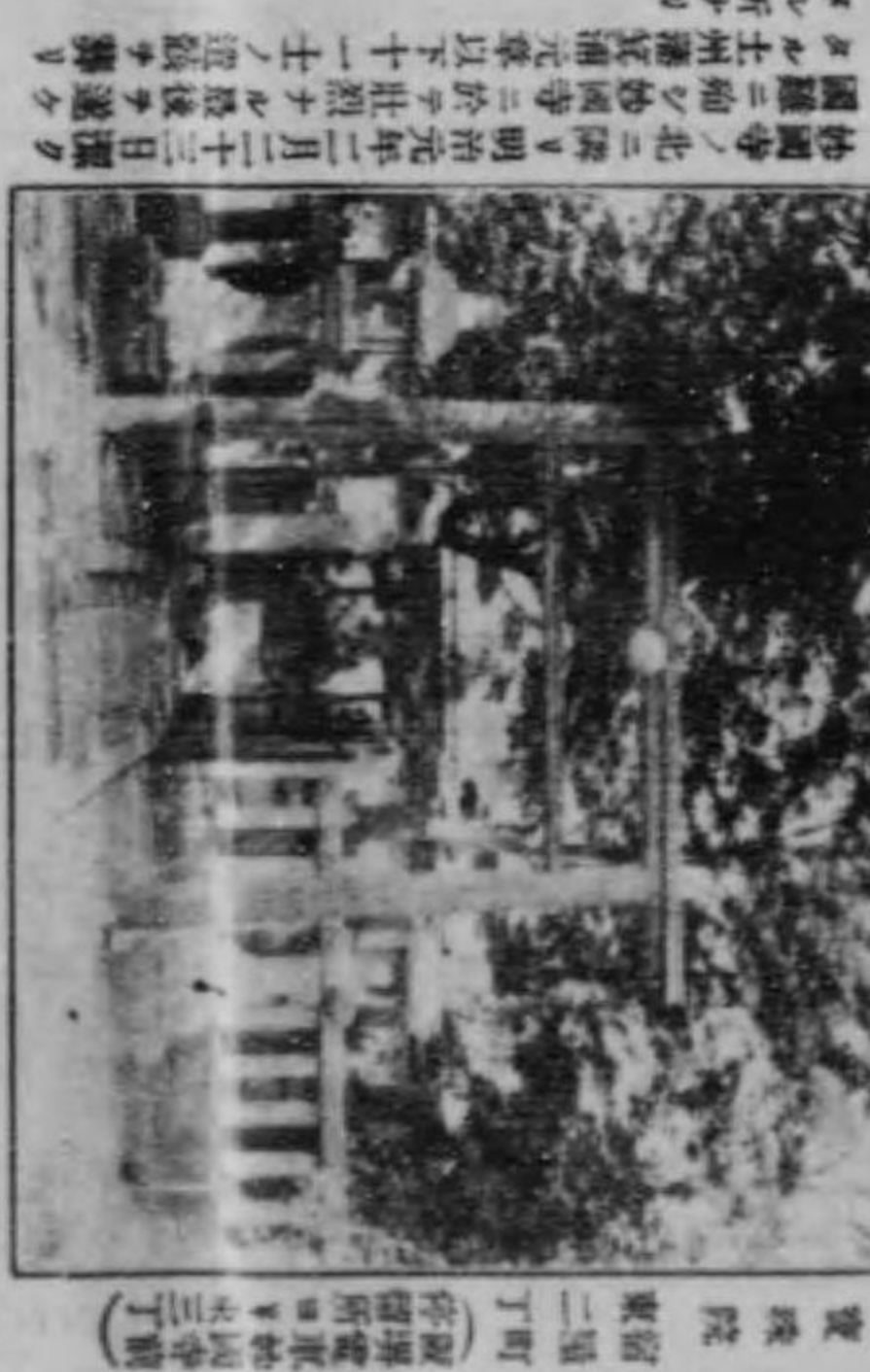
明和天皇御遊幸、御遊幸御遊幸



實業道真公記、社殿門前、門前



本縣五井、長門神社、長門神社



長門神社三國寺、長門神社三國寺



長門神社三國寺、長門神社三國寺



長門神社三國寺、長門神社三國寺



長門神社三國寺、長門神社三國寺



長門神社三國寺、長門神社三國寺



長門神社三國寺、長門神社三國寺

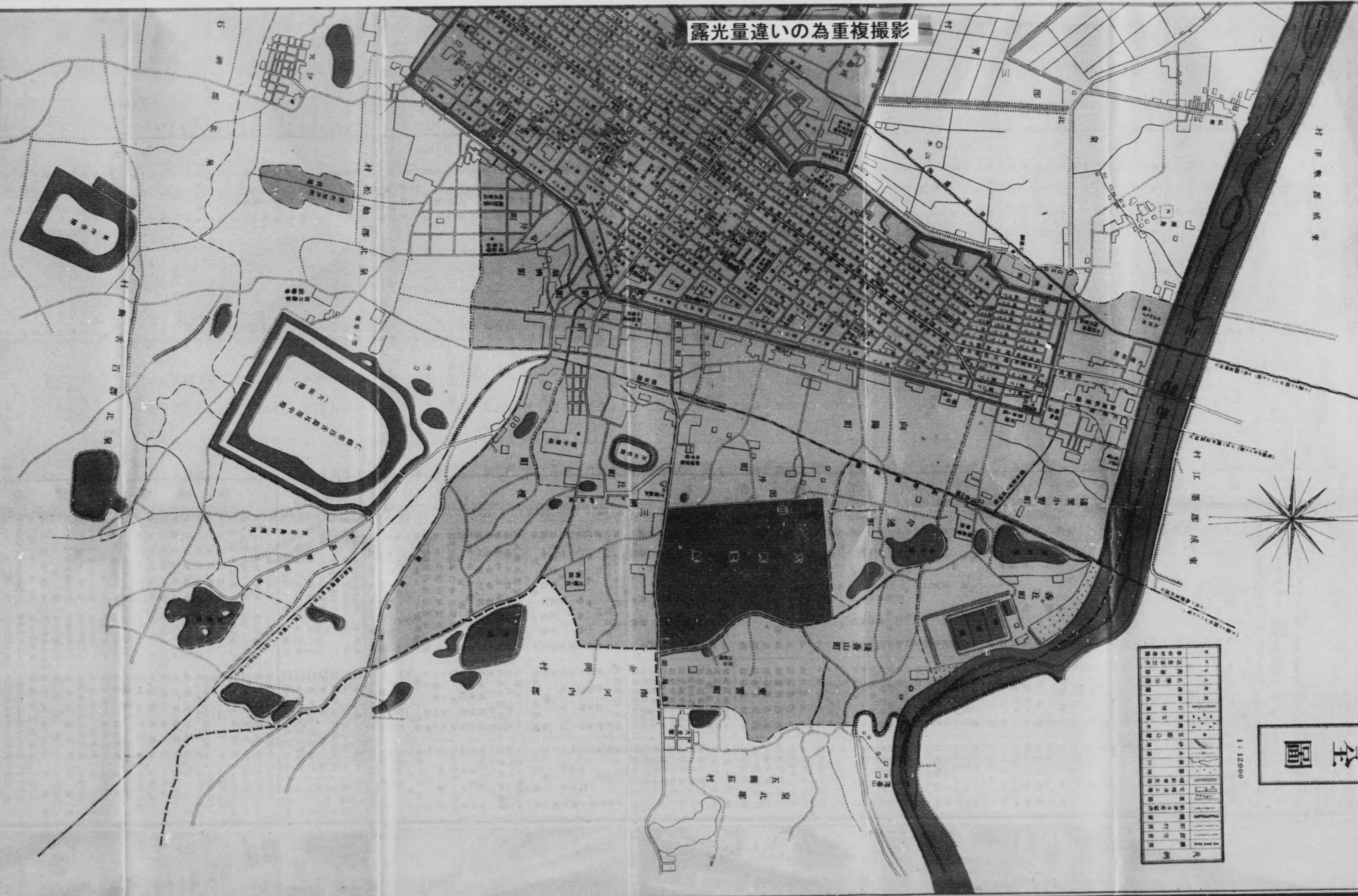
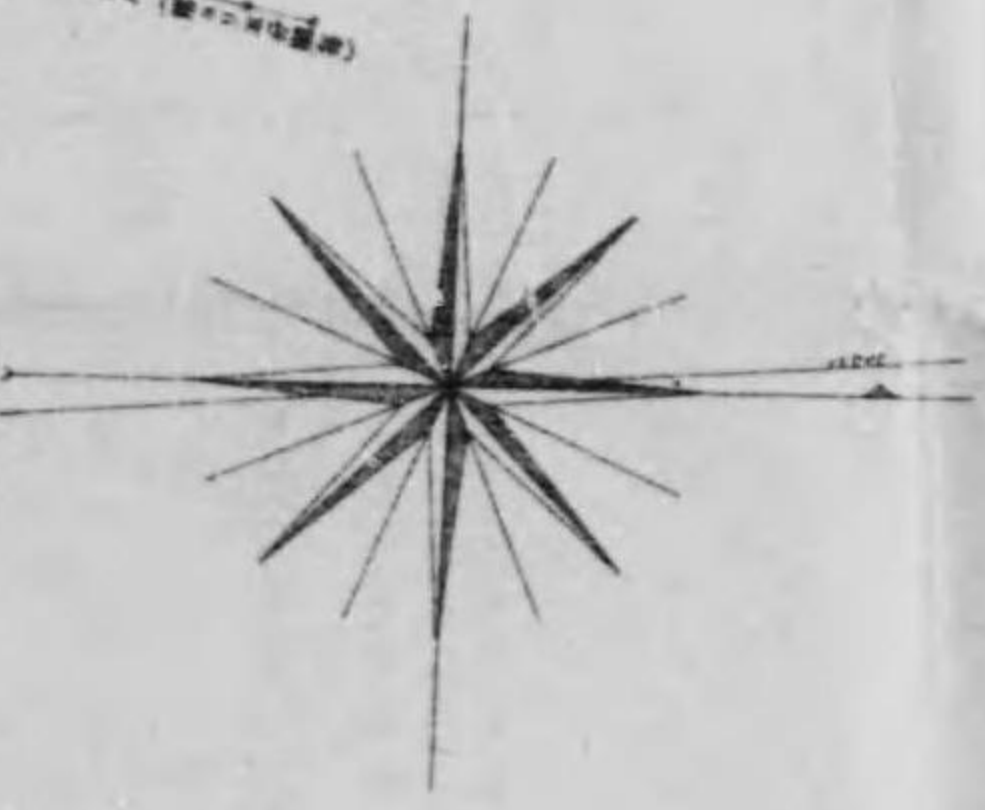
露光量違いの為重複撮影



堺市全圖

1:12000

▲	市界
▲	町界
▲	村界
▲	河川
▲	池沼
▲	山
▲	森林
▲	公園
▲	神社
▲	寺
▲	学校
▲	官署
▲	病院
▲	旅館
▲	商店
▲	工場
▲	倉庫
▲	停車場
▲	道路
▲	鐵道
▲	電線
▲	電話
▲	郵便
▲	消防
▲	防空
▲	その他



373.476

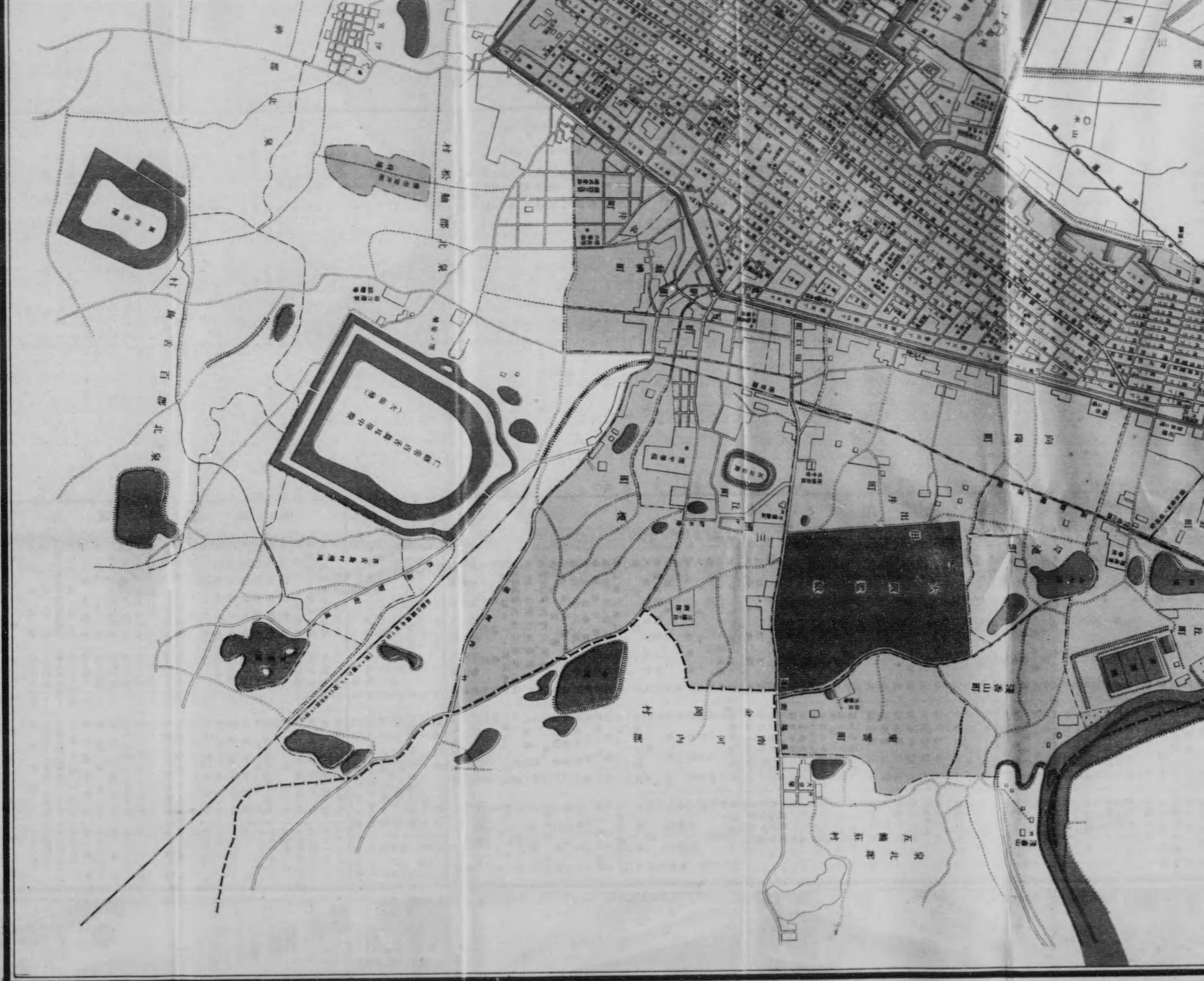
露光量違いの為重複撮影



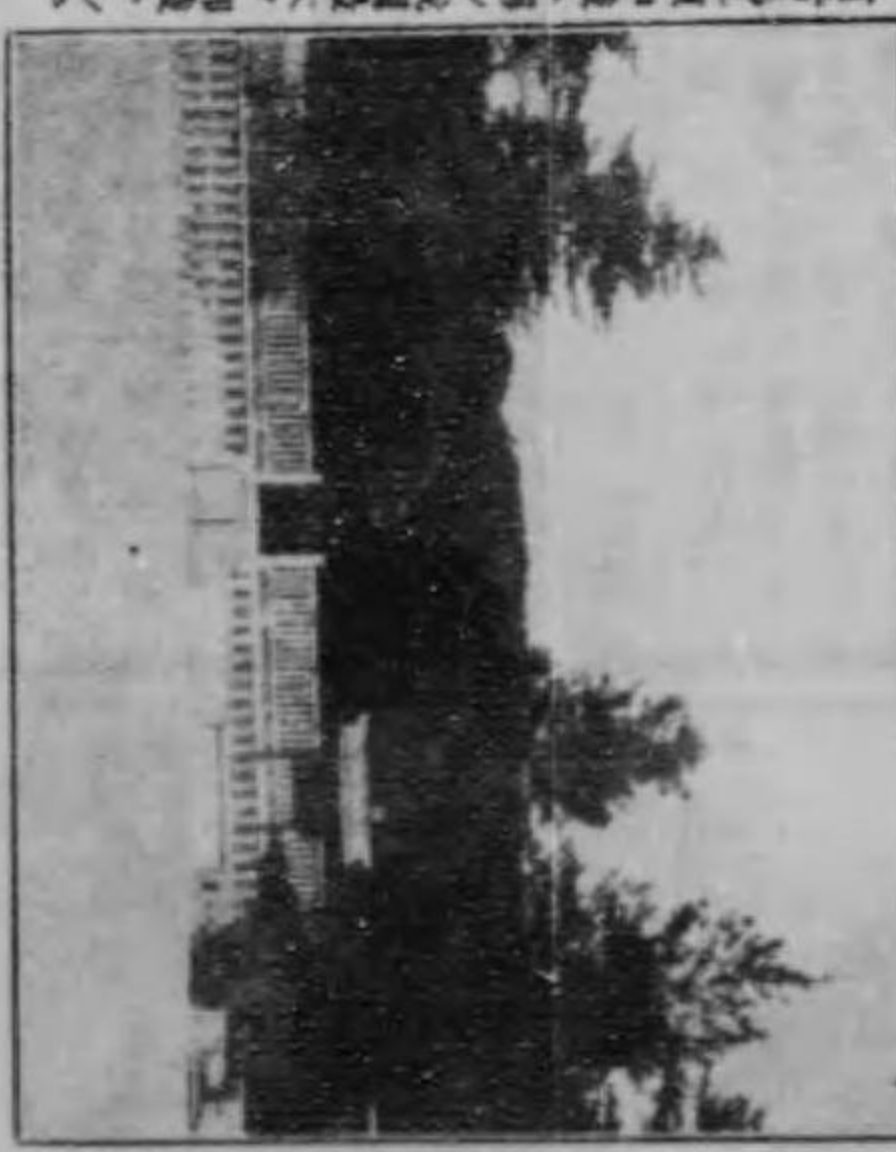
堺市全圖

1:125000

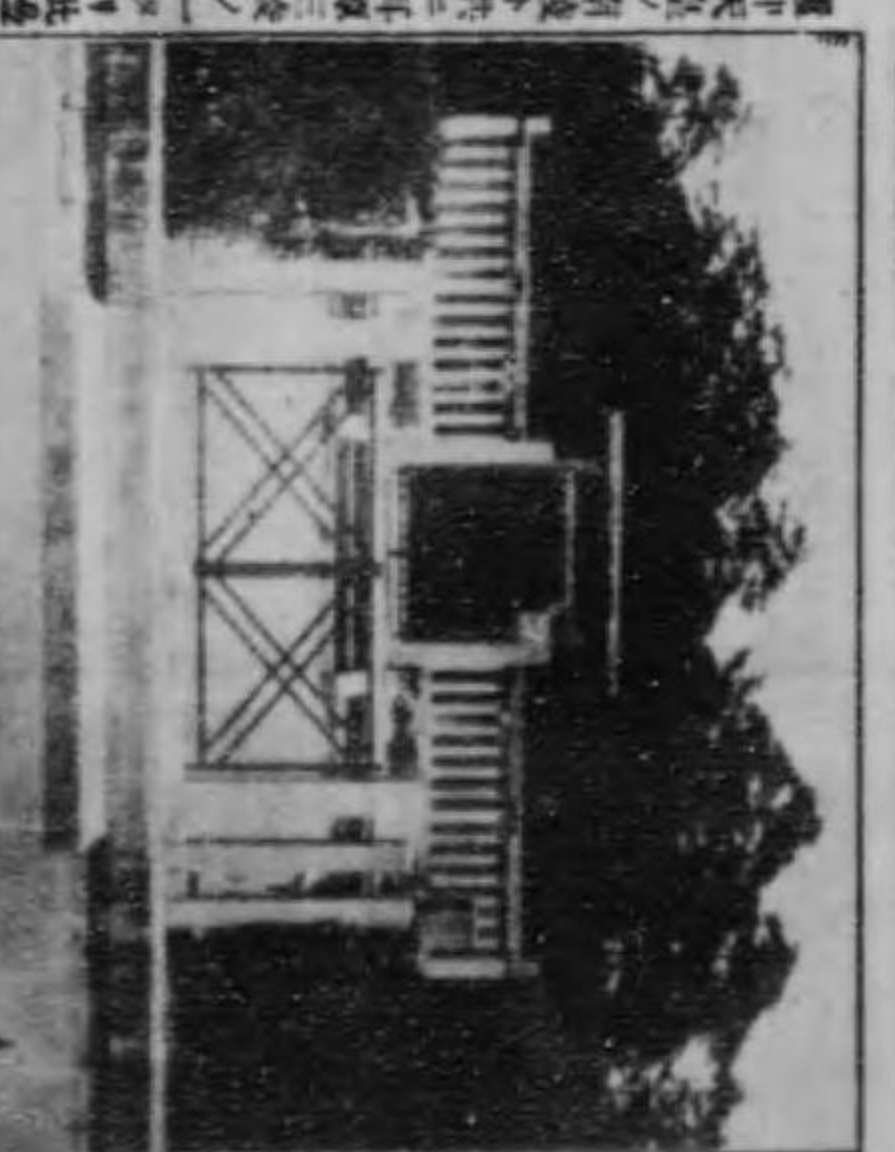




御仁 院外 村松
 院外 村松
 院外 村松
 院外 村松



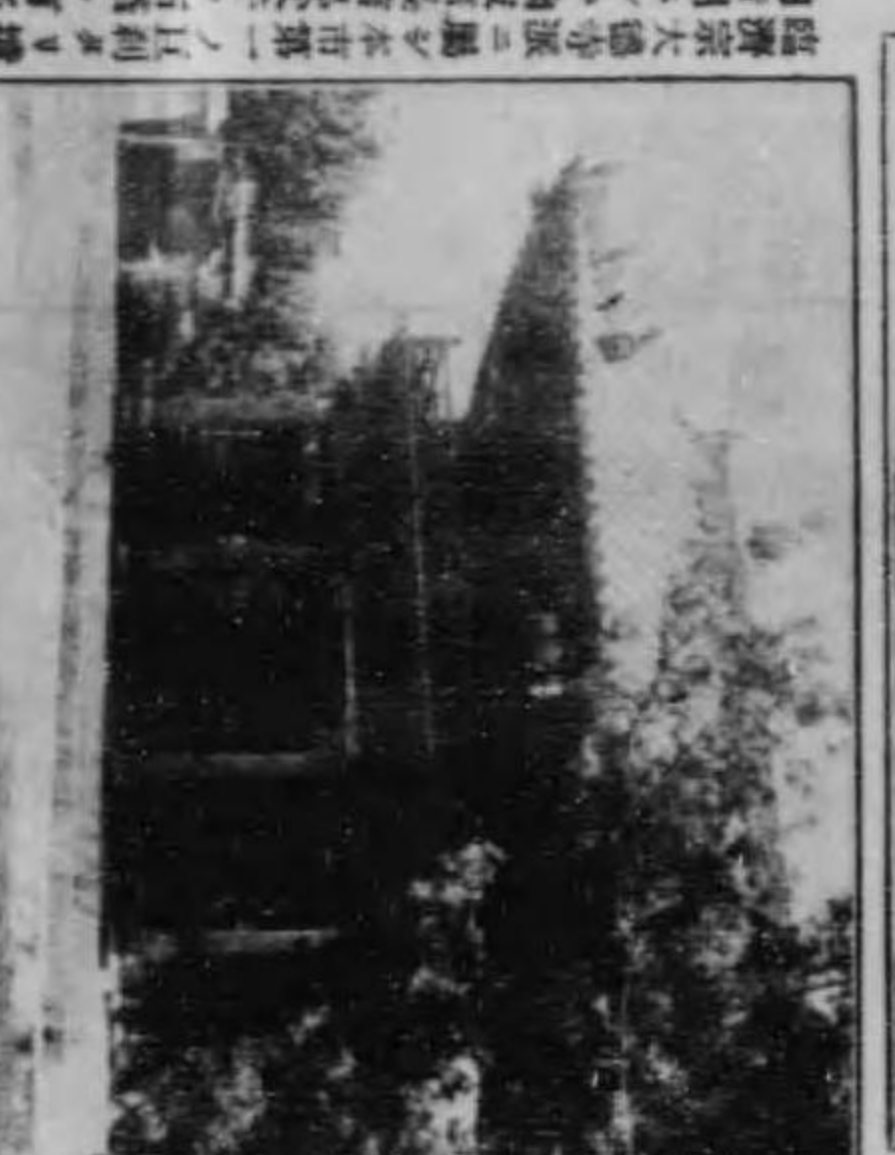
御仁 院外 村松
 院外 村松
 院外 村松
 院外 村松



御仁 院外 村松
 院外 村松
 院外 村松
 院外 村松



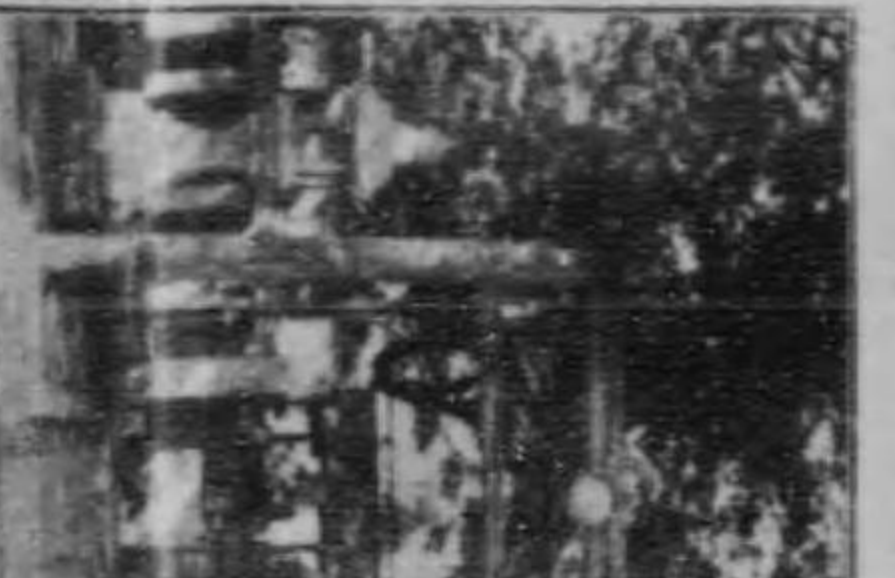
御仁 院外 村松
 院外 村松
 院外 村松
 院外 村松



御仁 院外 村松
 院外 村松
 院外 村松
 院外 村松



御仁 院外 村松
 院外 村松
 院外 村松
 院外 村松



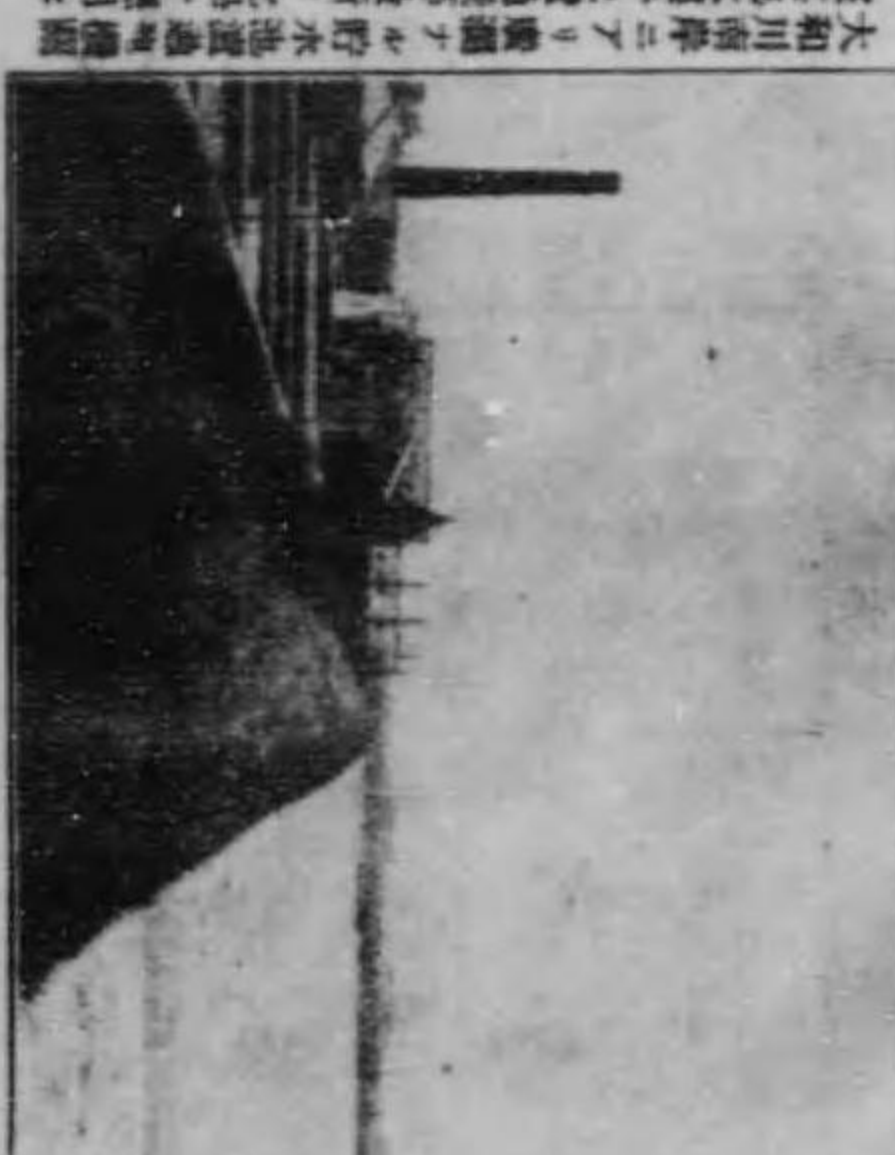
御仁 院外 村松
 院外 村松
 院外 村松
 院外 村松



御仁 院外 村松
 院外 村松
 院外 村松
 院外 村松



御仁 院外 村松
 院外 村松
 院外 村松
 院外 村松



御仁 院外 村松
 院外 村松
 院外 村松
 院外 村松

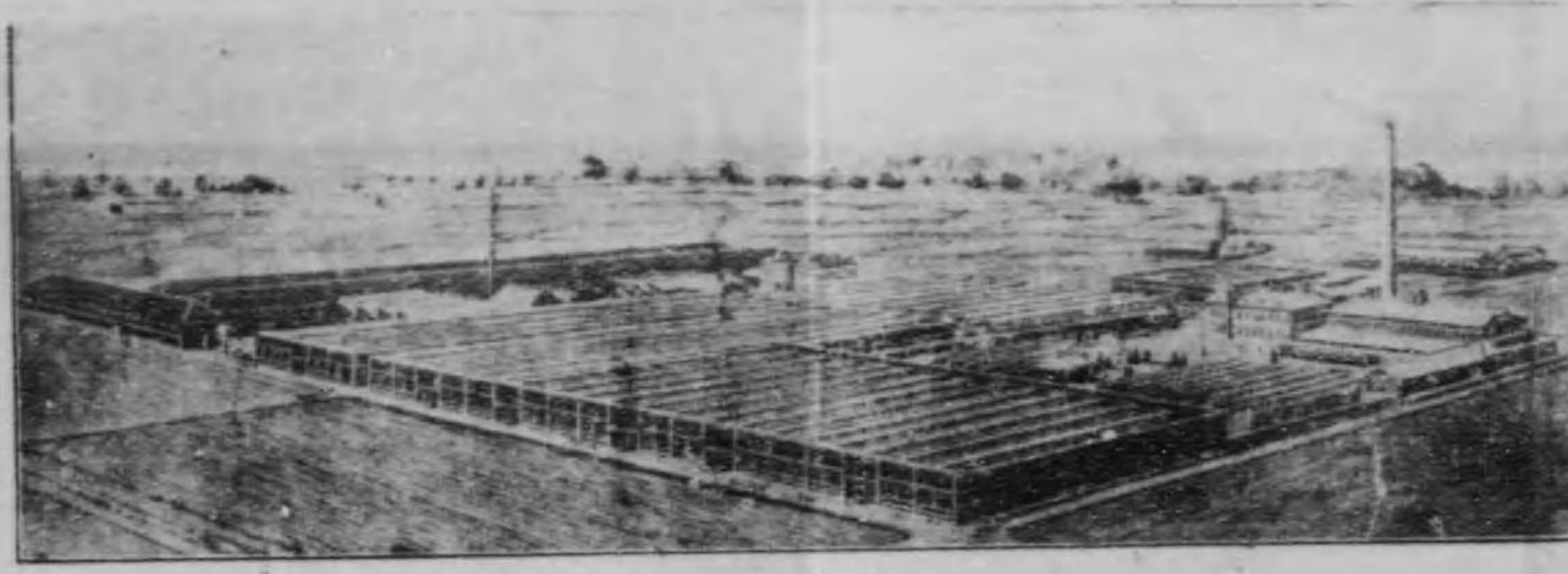


御仁 院外 村松
 院外 村松
 院外 村松
 院外 村松





海軍大用一般工
製造セア



足萬千五力能產年



會社五十銀行支店
市野大町道(前)小車路留所



三羽鶴
三羽鶴
三羽鶴



三羽鶴
三羽鶴
三羽鶴



三羽鶴
三羽鶴
三羽鶴

育										教										口										象										地										土										位置									
立市 立市 立市 立市 立市 立市 立市 立市 立市 立市										立市 立市 立市 立市 立市 立市 立市 立市 立市 立市										立市 立市 立市 立市 立市 立市 立市 立市 立市 立市										立市 立市 立市 立市 立市 立市 立市 立市 立市 立市										立市 立市 立市 立市 立市 立市 立市 立市 立市 立市										立市 立市 立市 立市 立市 立市 立市 立市 立市 立市										立市 立市 立市 立市 立市 立市 立市 立市 立市 立市									

產										員委及員議									
產 產 產 產 產 產 產 產 產 產										員委及員議 員委及員議 員委及員議 員委及員議 員委及員議 員委及員議 員委及員議 員委及員議 員委及員議 員委及員議									

大安寺町東三丁目

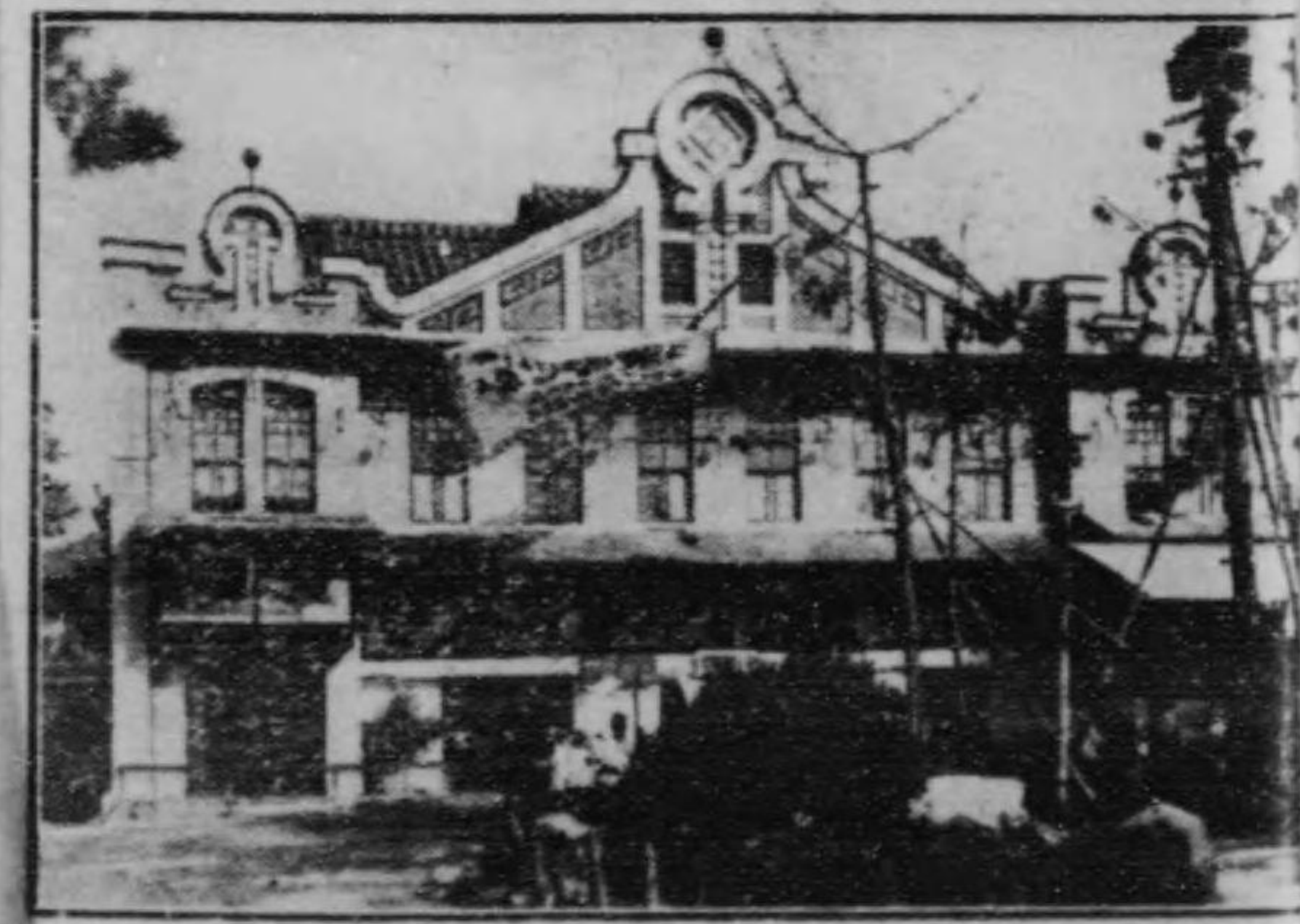
天誅組義士上陸地同榮橋通二丁目

對野水神社通ノ松ノ名畫ヲ以テ名高ク一國寺ノ稱アリ
明治維新ノ前中山侍從ヲ擁シ尊皇ノ義旗ヲ舉ケタル天誅組義士ノ上陸地ナリ

大濱飛行場 大濱南公園の南端にあり井上長一氏の經營にて日本航空檢査研究會と名づけ、飛行士の養成並に遊覽飛行、現在水上飛行機二機を備ふ
堺愛馬會 兒山保之氏其他堺紳士の乘馬練習所にて駿馬十數頭あり厩舎は安井町にあり一般練習生ヲ入會せしむ
大濱潮湯 南海鐵道會社の直營にて大濱終點の海岸にあり家族湯、食堂、餘興場ありて各地よりの入浴者絶ゆる事なし
堺納涼博覽會 大濱水族館庭園内にて毎年夏季を利用して七月一日より九月一日まで開會して大濱の繁榮を圖る
大濱菊人形館 大濱南公園にあり春秋二季に霧島人形、菊人形の觀物場として有名である
湊遊園地 西湊の海岸一帯の區域で橋本半次郎氏の經營である社會奉仕の一端として新住宅地を開放した、西に茅渚海を眺め夏季は海水浴場に其他の設備あり南海鐵道湊驛の西手にして交通の至便の地である
大濱龍宮殿 大濱海岸の棧橋を利用し夏季龍宮殿の如く装ひ納涼觀物場とせり

十六番地 谷島專藏

堺市熊野町大道 南海週報社 發行所



市唯一の繁榮地に於て風光絶景の地城にあり

堺市唯一の
百貨店

堺市宿院町鳥居前

佐野廣榮堂

同 小間物部

佐野白牡丹

電話九四〇番

新築小間物部白牡丹



373
496

終