

一 火災 死亡 負傷者 病者 其他避クヘカラサル天災ニ遭遇シ至急ニ金圓ヲ要スル場合
第十五條 準備金ノ金品ハ預リ人ニ於テ私ニ少モ融通スルコトヲ得サルモノトス

第三章 義 捐

第十六條 本會純益金ノ十分ノ一以內ヲ以テ左ノ一ニ該當スル者ニ贈呈或ハ義捐スルコトヲ得義捐贈
呈ハ會員ノ協議ヲ以テ之ヲ定ム

本會ノ功勞者 教育費 備品費 勸業費 極貧者ノ病氣中會員中不幸ニ罹リ困難スル者
第四章 補 則

第十七條 本會收益金ハ第七條ニ該當スル借用人無キトキハ普通貸付公債證書又ハ農工銀行ノ株券或
ハ土地ヲ購入シ積立置モノトス

第十八條 本會ニ於テ公私ノ利殖ヲ増進スルタメ左ノ歩合ニ於テ公私ノ金圓ヲ預ル事ヲ得
壹年五歩以上壹割以下ノ利率

明治三十六年三月五日

第十 八石性理學會々則

第一章 目的及組織

第一條 本會ハ修身齊家及農事改良ヲ指導獎勵スルヲ目的トス

第二條 本會組織ハ財團法人トス

第二章 名稱及存立期限

第三條 本會ハ八石性理學會ト稱ス

第四條 本會ノ存立期限ハ無期限トス

第三章 事務所

第五條 本會事務所ハ千葉縣香取郡中和村長部字八石三百四十一番地ニ置ク

第四章 資 産

第六條 本會ハ左ノ寄附財産ヲ以テ組織ス

内 譯

千葉縣下總國香取郡中和村長部字四百四拾壹番地字八石
八石性理學會々則

附錄 第十一 八石性理學會之則

一 宅地貳反貳畝廿七步

此價額 金貳百圓

同縣同國同郡同村同區參百四拾參番地字八石

一 宅地貳畝步

此價額 金拾五圓

同縣同國同郡同村同區參百四拾七番字龍ヶ谷

一 山林參反五畝拾貳步

此價額 金壹百圓

同縣同國同郡同村同區參百九拾八番字芽場

一 田參畝壹步

此價額 金參百圓

同縣同國同郡同村同區參百四拾番ノ中ニ字八石

一 山林貳反五畝步

此價額 金壹百圓

一 石造水溜

長一丈貳尺五寸

巾 四尺七寸

深一 參尺七寸

此價額 金四拾貳圓

建 物

住 宅

一 茅葺壹棟建具付

此價額 金壹百圓

師 役

一 茅葺壹棟建具付

此價額 金拾五圓

物 置

一 茅葺壹棟建具付

此價額 金貳拾圓

辨 當 所

一 瓦葺壹棟建具付

此價額 金貳拾圓

八石性理學會之則

五

一 瓦葺竈棟 間口參間半
奥行九尺

此價額 金拾圓

一 瓦葺竈棟 間口九尺
奥行參尺

此價額 金拾圓

以上

第五章 資産管理方法

第七條 本財團ノ資産中不動産ハ有利貸付ヲナシ現金ハ公債證書若クハ郵便貯金トナシ又ハ確實ナル銀行ニ預入ル、モノトス

第八條 本財團ノ資産ハ如何ナル場合ト雖トモ消費スルコトヲ得サルモノトス

第六章 事務執行ノ方法

第九條 本會ノ事業ハ本會財團ヨリ生スル收益並ニ有志者ノ寄附ニヨリ之ヲ行フ

第十條 本會ハ第一條ノ目的ヲ達スル爲メ左ノ事業ヲ行フモノトス

- 一 勤儉貯蓄冠婚喪祭育兒ノ方法ヲ講ス
- 二 正條植害蟲驅除其他農事ノ改良整理ヲ勵行ス

但シ細則ハ別ニ之ヲ定ム

第七章 役員及評議

第十一條 本會ニ理事三名監事二名評議員十名乃至二十五名ヲ置ク

第十二條 評議員ハ寄附行爲ノ者及其後繼者戸主并ニ寄贈行爲ノ者及後繼者戸主ニシテ成年以上ノ男子ヲ互選ス

第十三條 理事監事ハ評議員ニ於テ選舉ス理事ハ理事長ヲ互選ス

第十四條 理事ハ本會事業ヲ執行ス監事ハ理事ノ職務狀況ヲ監査ス

第十五條 理事監事及評議員ノ任期ハ二ケ年トス

但シ再選ヲ妨ケス

第十六條 理事監事評議員ハ左ノ場合ニ於テ自然其職ヲ失フモノトス

一 禁治産ノ宣告ヲ受タルトキ

二 破産ノ宣告ヲ受タルトキ

三 輕罪以上ノ刑ノ宣告ヲ受タルトキ

第十七條 理事監事又ハ評議員ニ缺員ヲ生シタルトキハ補缺選舉ヲ行フ補缺選舉ニヨリ就職シタル理

八石性理學會々則

事監事又ハ評議員ノ任期ハ前任者ノ殘任期トス

第十八條

評議員會ハ通常會監事會ノ二トス通常會ハ毎年一回是ヲ開キ監事會ハ理事力必要ト認メタルトキ又ハ評議員三分ノ一以上ノ請求アリタルトキ之ヲ開ク

第十九條

評議員會ハ左ノ事項ヲ決議ス

- 一 寄附行爲ノ變更改正
 - 一 本會所屬財產ノ處分
 - 一 本會事業ノ方法及豫算
 - 一 本會所屬財產管理方法
- 以上ノ外本會ニ關スル主要事項

第二十條

評議員會ハ理事之ヲ招集ス

第二十一條

評議會ノ招集ハ少クトモ五日前ニ會議ノ目的タル事項ヲ示シ書面ヲ以テ評議員ニ之ヲ告知スルコトヲ要ス

第二十二條

評議員會ノ議長ハ理事長之ニ當ル理事長故障アルトキハ年長ノ理事之ヲ代理ス但シ評議員會ニ於テ必要ト認ムルトキハ評議員ヨリ之ヲ互選スルコトヲ得

第二十三條

評議員會ハ評議員半數以上出席スルニ非レバ決議スルコトヲ得ス

但シ會議ハ出席員四分ノ三以上同意スルニ非サレバ決議スルコトヲ得ス

第二十四條

本會事業執行ニ關スル細則及評議員會ノ議事ニ關スル細則ハ評議員會ニ於テ之ヲ定ム

第八章 會 計

第二十五條

本會ノ會計年度ハ毎年四月一日ヨリ翌年三月三十一日ニ終ル

第二十六條

本會ノ收支ハ毎年度ノ終期ニ於テ決算ヲ遂ケ財産明細表ヲ添ヘ監事ノ檢閲ヲ經ルモノトス

第二十七條

本會ニ於テ已ムヲ得サル事由ノ爲メ起債ヲ爲ス場合ハ評議會ノ決議ヲ經ルヲ要ス

第二十八條

前條ニ違背シテ起債シタルトキハ本會其責ニ應セス

第二十九條

本會ハ便宜ノ地ニ支部又ハ出張所ヲ設クルコトヲ得其方法ハ評議員會ノ決議ヲ經別ニ之ヲ定ム

- 一 最初ノ理事監事及評議員ハ寄附行爲ノ者則設立者ニテ之ヲ定ム
- 二 本財團ノ寄附行爲ノ變更ヲ要スル場合ニハ主務官應認可ヲ請ヘキモノトス

幽學全書大尾

明治四十四年七月十五日印刷
明治四十四年七月十五日發行
明治四十四年八月十日再版發行

幽學全書與附

定價金壹圓五拾錢

編纂者 田尻稻次郎

發行者 森山章之丞

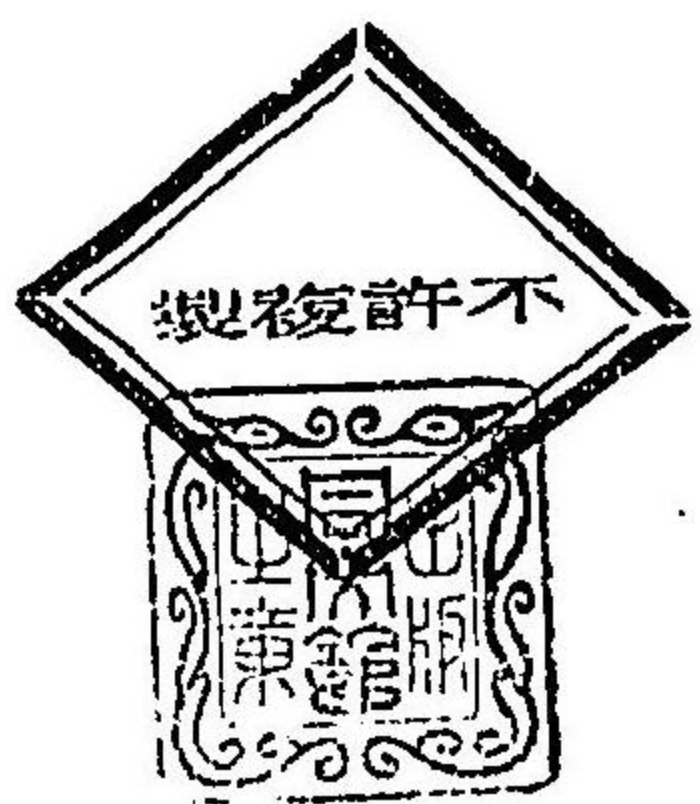
東京市神田區表神保町貳番地

印刷者 金子久太郎

東京市京橋區弓町二十四番地

印刷所 三協印刷株式會社

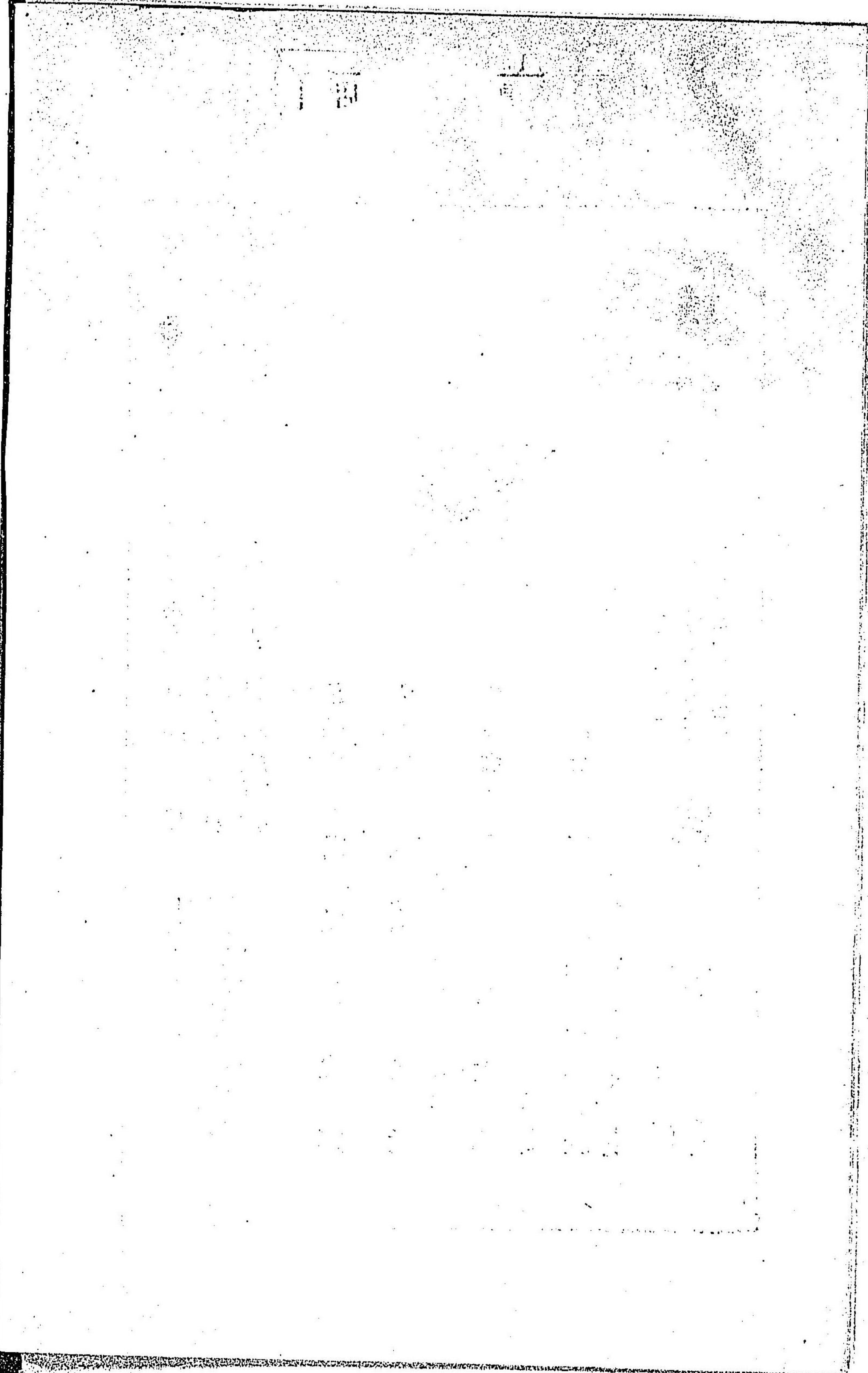
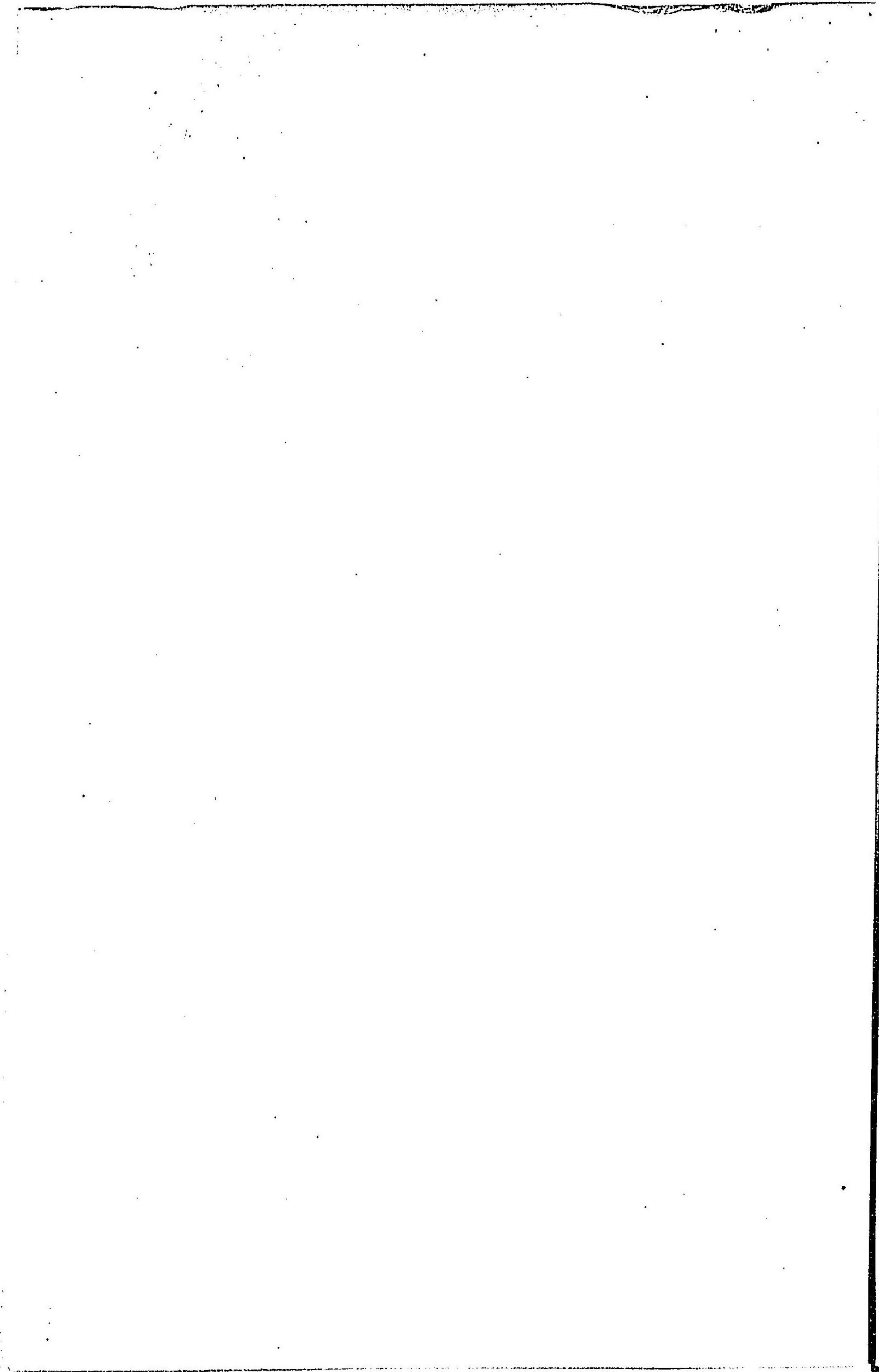
東京市京橋區弓町二十四番地

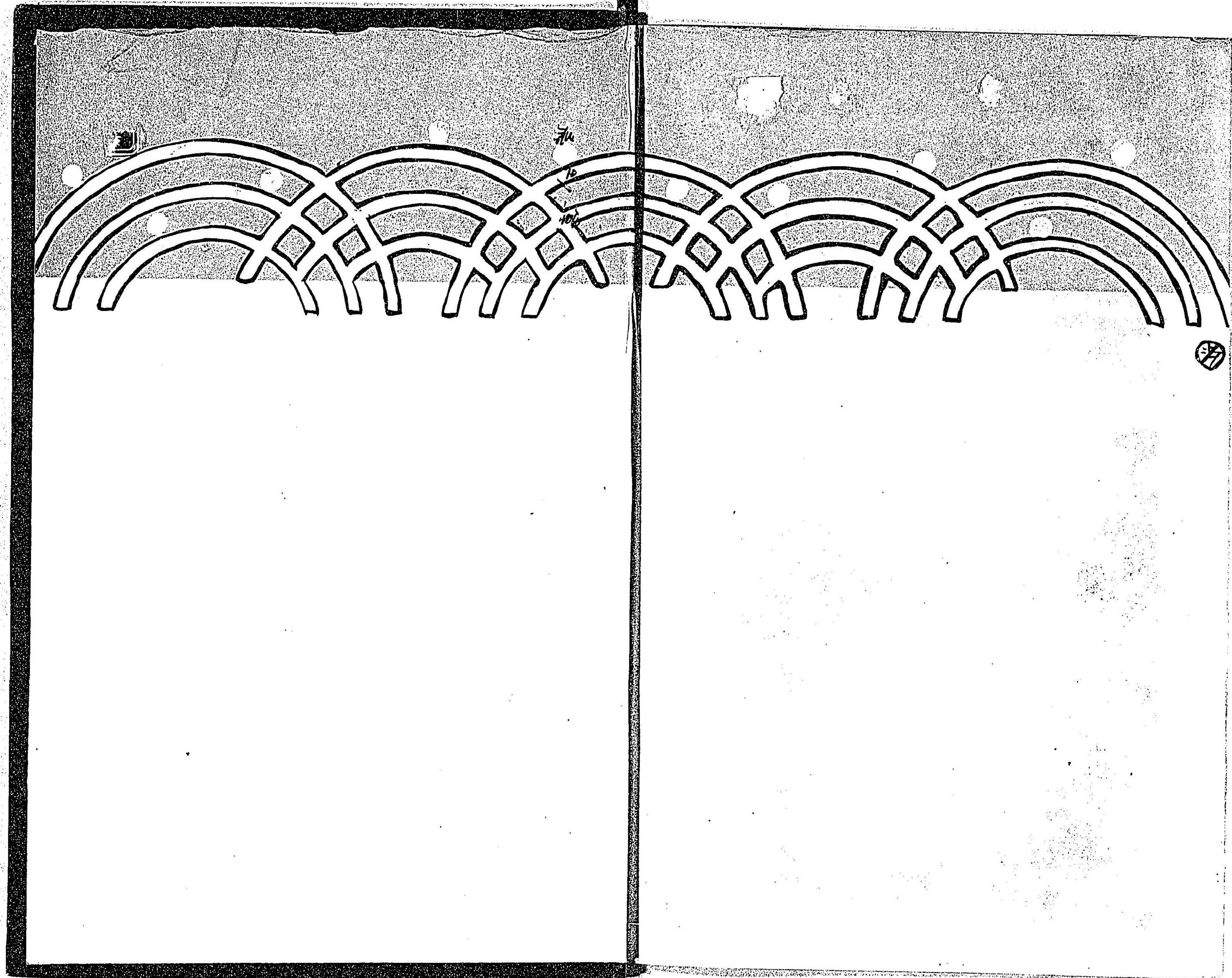


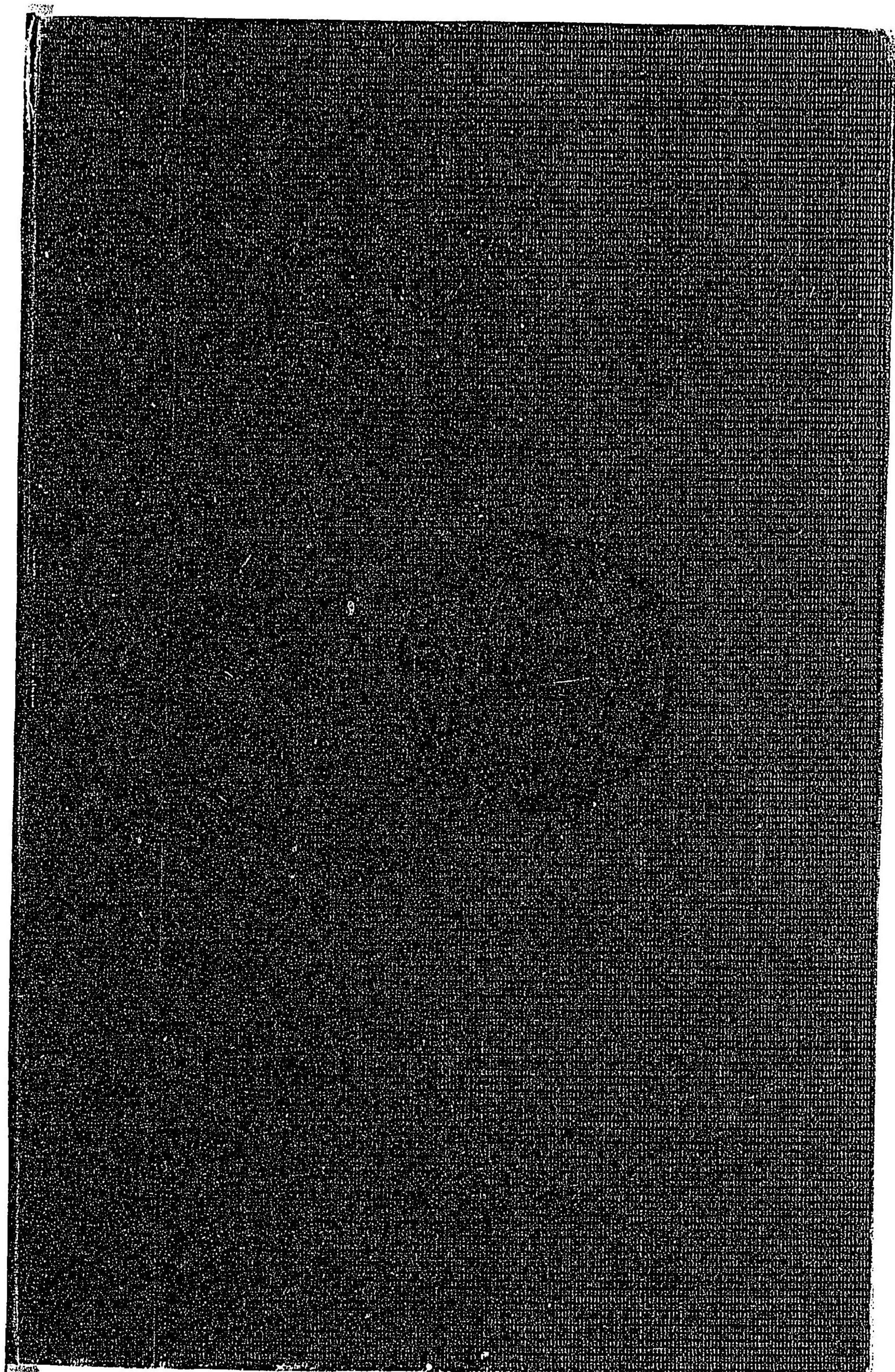
發兌

東京市神田區表神保町貳番地
電話本府特四三七三三六七一五三九
振替貯金口座東京一三五番

同文館







081.8
0354y
T

102538-000-5

081.8-0354yT

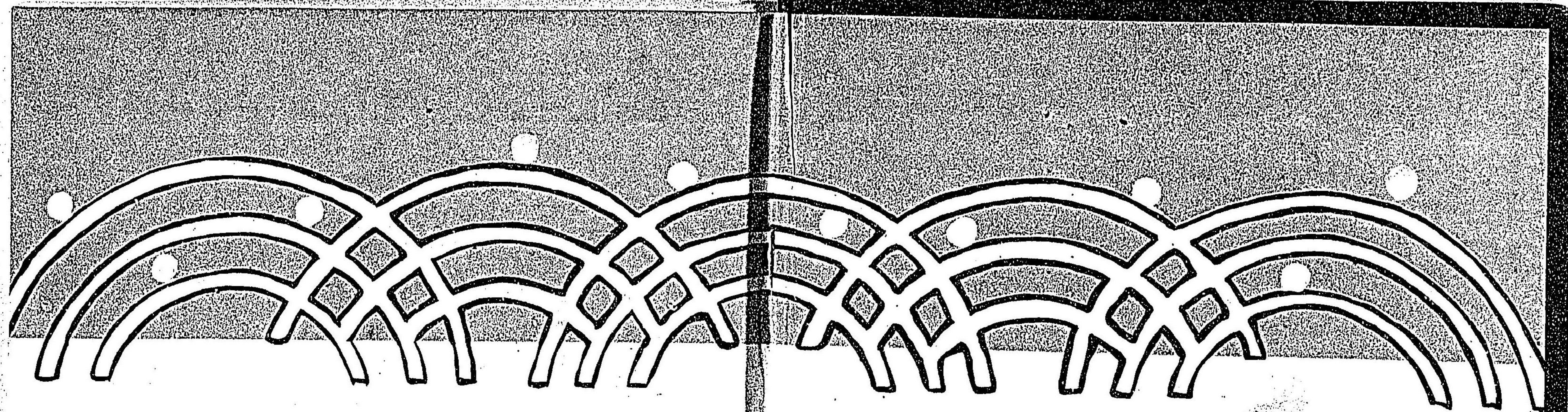
幽学全書

大原 幽学/著

M44

EAH-0128





一般資料

...