

漢萬物志
以長秋錄也
後漢皇后
詔長久也
秋為高
物成熟
之稱故
有此名

雲南省政府暨所屬各廳

組織與職員之年齡籍貫教育程度統計冊

檀君踐碚
此碑係
召錄其首
寫其成

化費布

漢殘瓦

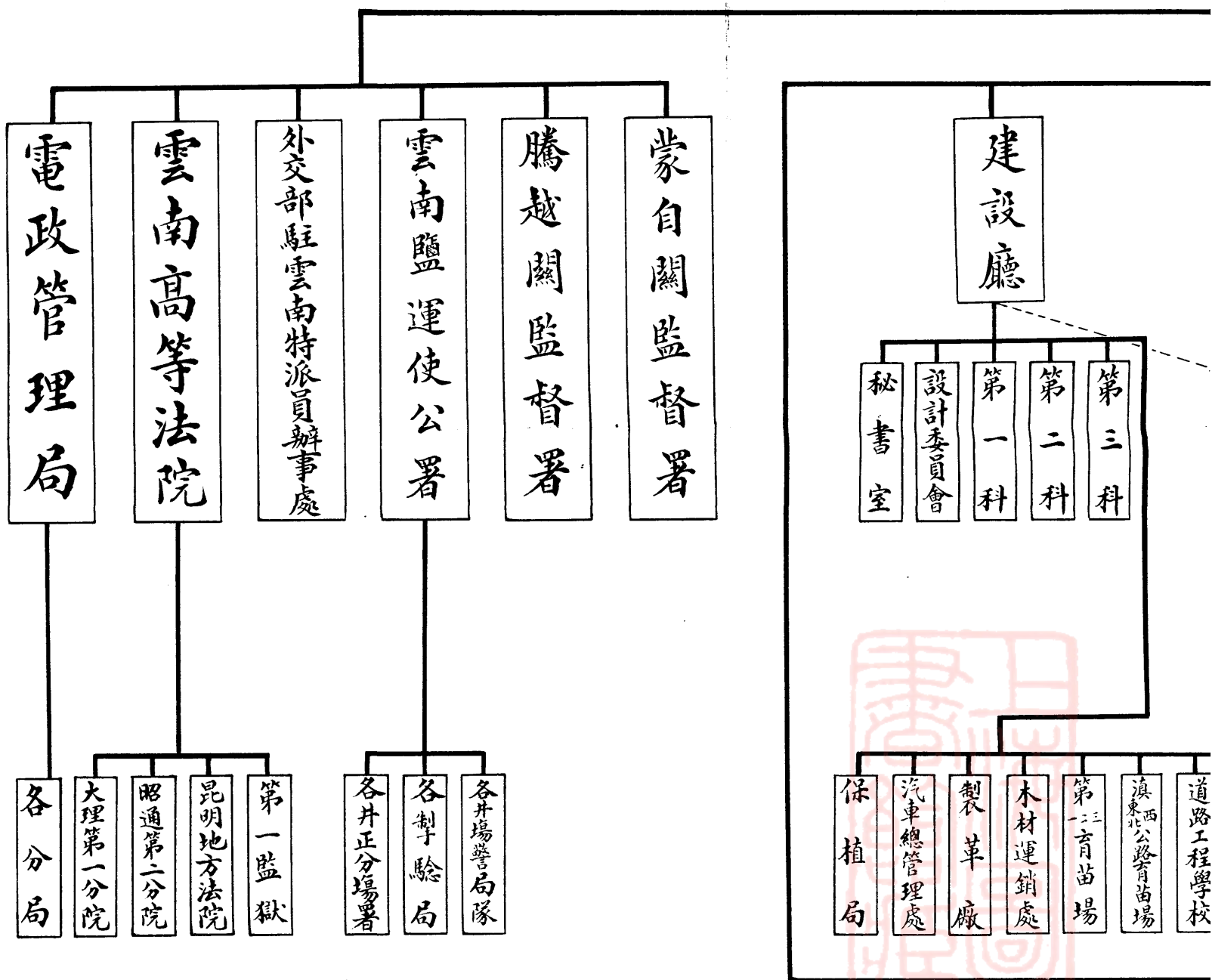
中華民國二十三年
雲南省政府秘書處統計室編



雲南省政府組織系統圖

中華民國二十三年六月
雲南省政府秘書處統計室製

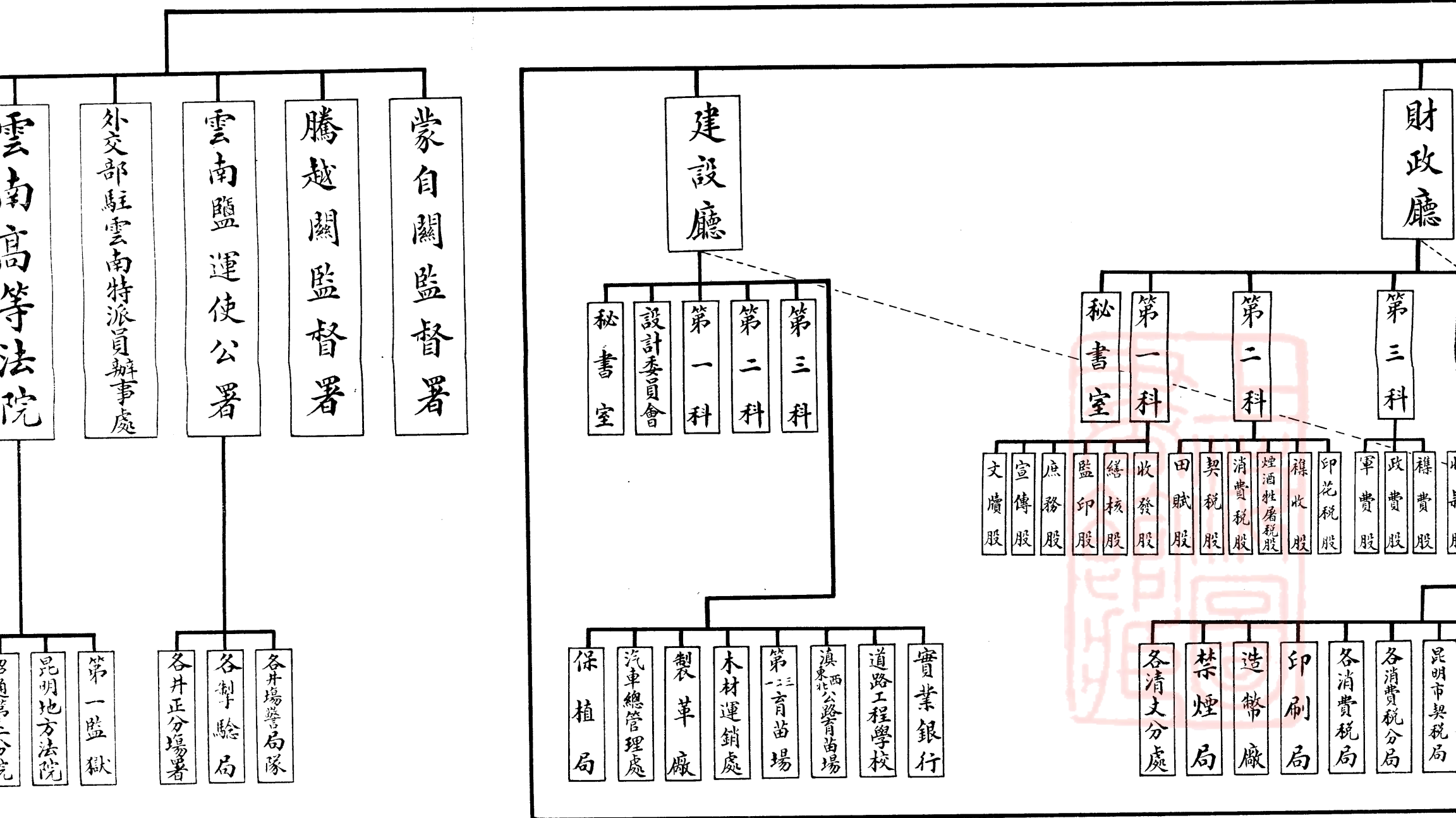
註：本圖列於各廳左邊之各機關係為中央機關而受省政府監督者



雲南省政府組織系統圖

中華民國二十三年六月
雲南省政府秘書處統計室製

本圖列於各廳左邊之各機關係為中央機關而受省政府監督者



主席
省政府委員會

委員編行
法規審會

秘書處

審計處

諮議顧問
問議謀

- 秘書室
- 統計室
- 第一科
- 第二科
- 第三科
- 監印所
- 收發所
- 石印所

- 審計室
- 第一組
- 第二組
- 第三組
- 第四組

上海图书馆藏书



A541 212 0010 6119B

財政廳

民政廳

教育廳

- 清丈處
- 第五科
- 第四科
- 第三科
- 第一組
- 第二組
- 第三組
- 第四組
- 稽核股
- 預決算股
- 統計股
- 核算股
- 支款股
- 收款股
- 雜費股
- 政費股
- 軍費股
- 印花稅股
- 稅收股

- 秘書室
- 第一科
- 第二科
- 第三科
- 第四科
- 第五科
- 第六科
- 民政月刊社
- 第一股
- 第二股
- 第三股
- 第四股
- 第五股
- 第六股
- 警藥股
- 防疫股
- 保健股
- 文牘股
- 庶務會計股
- 監印核對股
- 收發股
- 繕寫股
- 統計股

- 秘書室
- 第一科
- 第二科
- 第三科

- 各菸酒糖屠稅局
- 財政人員訓練班
- 清丈人員養成所
- 興文官銀號
- 昆明市營業稅局
- 昆明市契稅局
- 各消費稅分局
- 各消費稅局
- 印刷局

- 各設治局
- 各對汛督辦署
- 各市縣政府

- 省會公安局
- 滇越路警總局
- 警官學校

- 省立東陸大學
- 省立各中等學校
- 省立各社會機關
- 畢業會政委員會
- 中等學校
- 教育經費管理局
- 省訓導委員會

諮詢顧問
謀議顧問

教育廳

督學室
第三科
第二科
第一科
秘書室

編譯處
學教員檢定委員會
省教育委員會
省民衆教育委員會
教育經費管理局
華僑教育委員會
中等學校委員會
省立各社會機關

實業廳

測繪處
第四科
第三科
第二科
第一科
秘書室

箇舊錫公司
勸業銀行
第二苗圃
第一茶業試驗場
第一農事試驗場
農業推廣委員會
水利局
林務處
錫務公司
模範工藝廠

雲南全省公路經費委員會

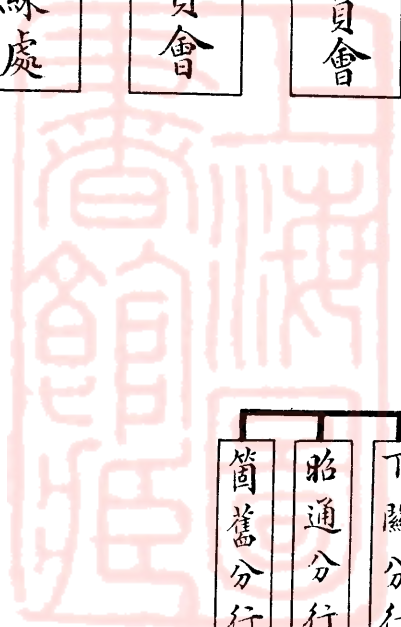
雲南全省團務督練處

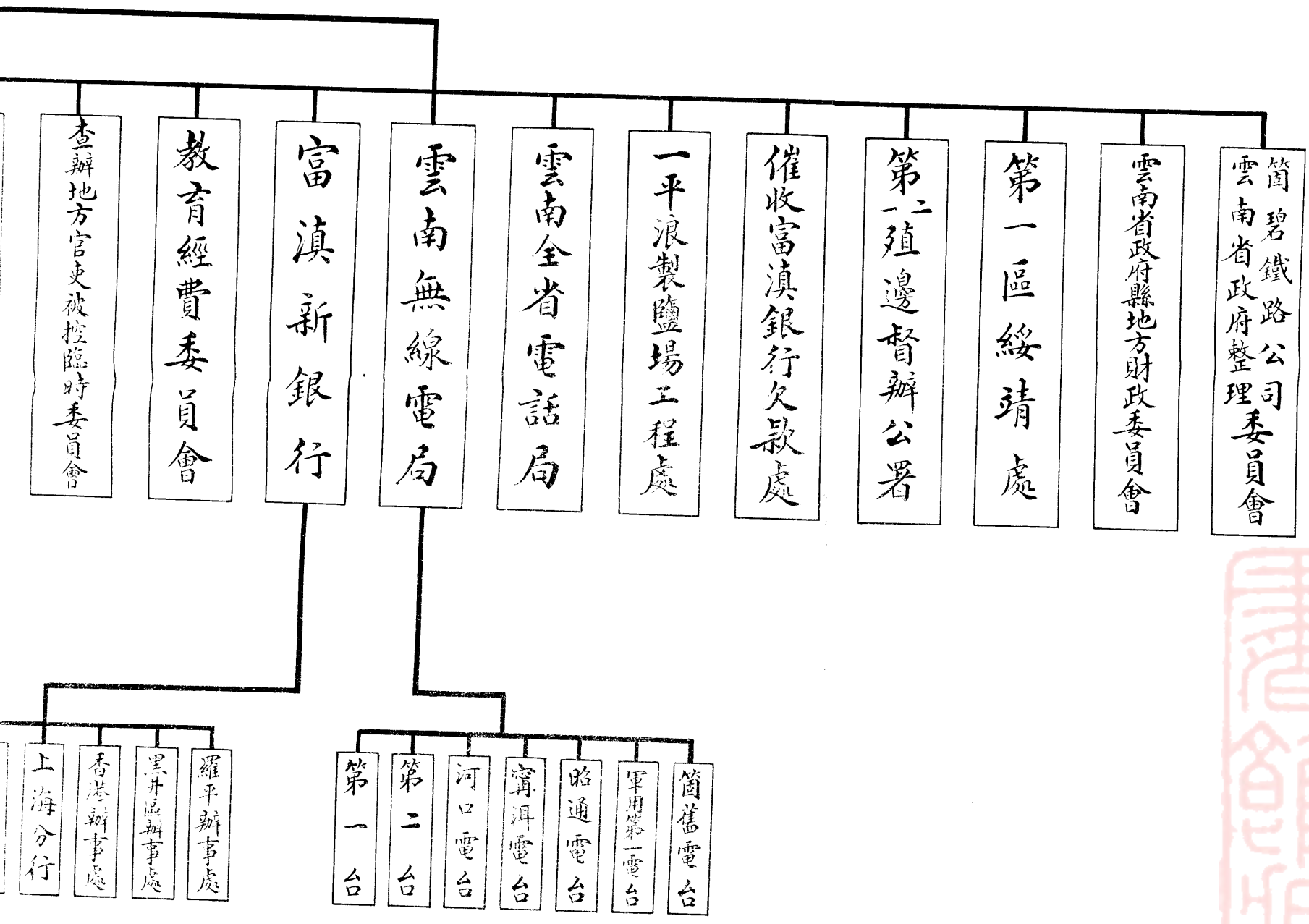
雲南全省經濟委員會

雲南省自治籌備委員會

查辦地方官吏被控臨時委員會

香港辦事處
上海分行
下關分行
昭通分行
箇舊分行



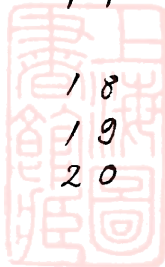
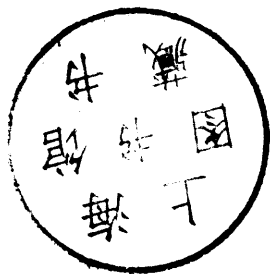


雲南省政府及所屬各廳組織與職員之年齡籍貫教育程度統計冊

目 錄

頁數

凡例	3
一. 組織	
1. 雲南省政府組織系統圖	4
2. 雲南省政府及所屬各廳職員人數比較圖	5
3. 雲南省政府秘書審計兩處組織系統圖	6
4. 雲南省政府秘書審計兩處組織表	7
5. 雲南省民政廳組織系統圖	8
6. 雲南省民政廳組織表	9
7. 雲南省財政廳組織系統圖	10
8. 雲南省財政廳組織表	11
9. 雲南省教育廳組織系統圖	12
10. 雲南省教育廳組織表	13
11. 雲南省建設廳組織系統圖	14
12. 雲南省建設廳組織表	15
13. 雲南省實業廳組織系統圖	16
14. 雲南省實業廳組織表	17
二. 年齡	
1. 雲南省政府及所屬各廳職員按年齡分配表	18
2. 雲南省政府及所屬各廳全體職員總數按年齡分配圖	19
3. 雲南省政府及所屬各廳職員按年齡分配圖(一)	20



4. 雲南省政府及所屬各廳職員按年齡分配圖(二)	21
5. 雲南省政府及所屬各廳每種職員總數按年齡分配表	22
6. 雲南省政府及所屬各廳職員按職務及年齡比較表	23
7. 雲南省政府及所屬各廳職員按職務及年齡比較圖	24
三. 籍貫	
1. 雲南省政府及所屬各廳職員籍貫統計表	25
2. 雲南省政府及所屬各廳本省及外省職員總數比較圖 附表	26
四. 教育程度	
1. 雲南省政府及所屬各廳職員按教育程度分配表	27
2. 雲南省政府及所屬各廳職員總數按教育程度分配圖	28
3. 雲南省政府及所屬各廳職員按教育程度分配圖	29
4. 雲南省政府及所屬各廳每種職員總數按教育程度分配表	30
5. 雲南省政府及所屬各廳職員按職務及教育程度比較表	31
6. 雲南省政府及所屬各廳職員按職務及教育程度比較圖	32
五. 附錄	
1. 雲南省各機關組織調查表	33
2. 雲南省各機關公務人員員額年齡籍貫調查表	34
3. 雲南省各機關公務人員教育程度調查表	35



凡 例

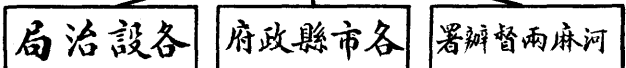
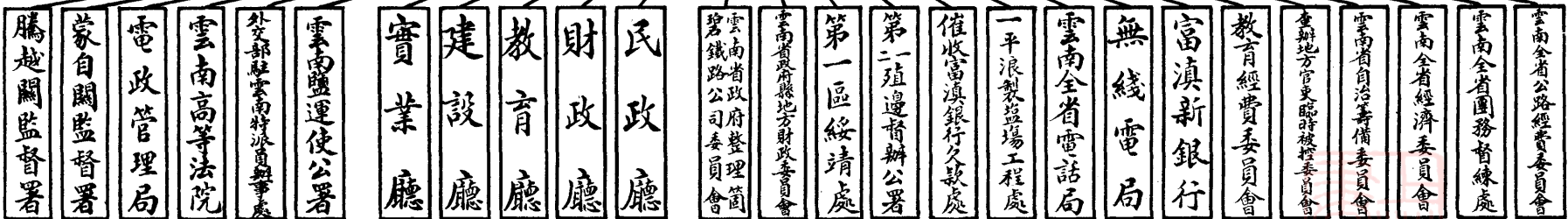
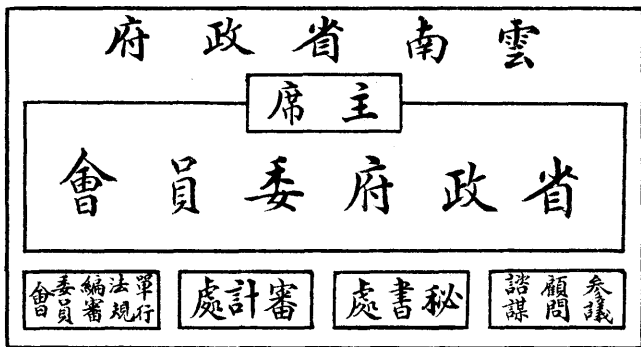
- 一、本冊材料係由省政府參照主計處頒發之應用表格製成初步調查表三種（詳附錄欄內）令發各機關查報者
- 二、調查表於民國二十二年十二月令發各機關填報至民國二十三年四月始陸續報到從事統計
- 三、本冊範圍僅省政府之秘書審計兩處及民財教建實五廳其餘各機關因報到者參差不齊故未併入統計
- 四、本冊內容分組織與職員之年齡籍貫教育程度四大項故定名為雲南省政府暨所屬各廳組織與職員之年齡籍貫教育程度統計冊
- 五、統計所得結果均分別製成圖表以明之不再加文字註釋如高級職員之教育程度較低級職員為高可於第三十頁第三十一頁兩表及第三十二頁圖中看出無須文字說明也
- 六、本冊所用名詞可參看附錄欄內調查表中所載之說明
- 七、雲南省政府組織系統圖中列於各廳左邊之各機關係為中央機關而受省政府監督者

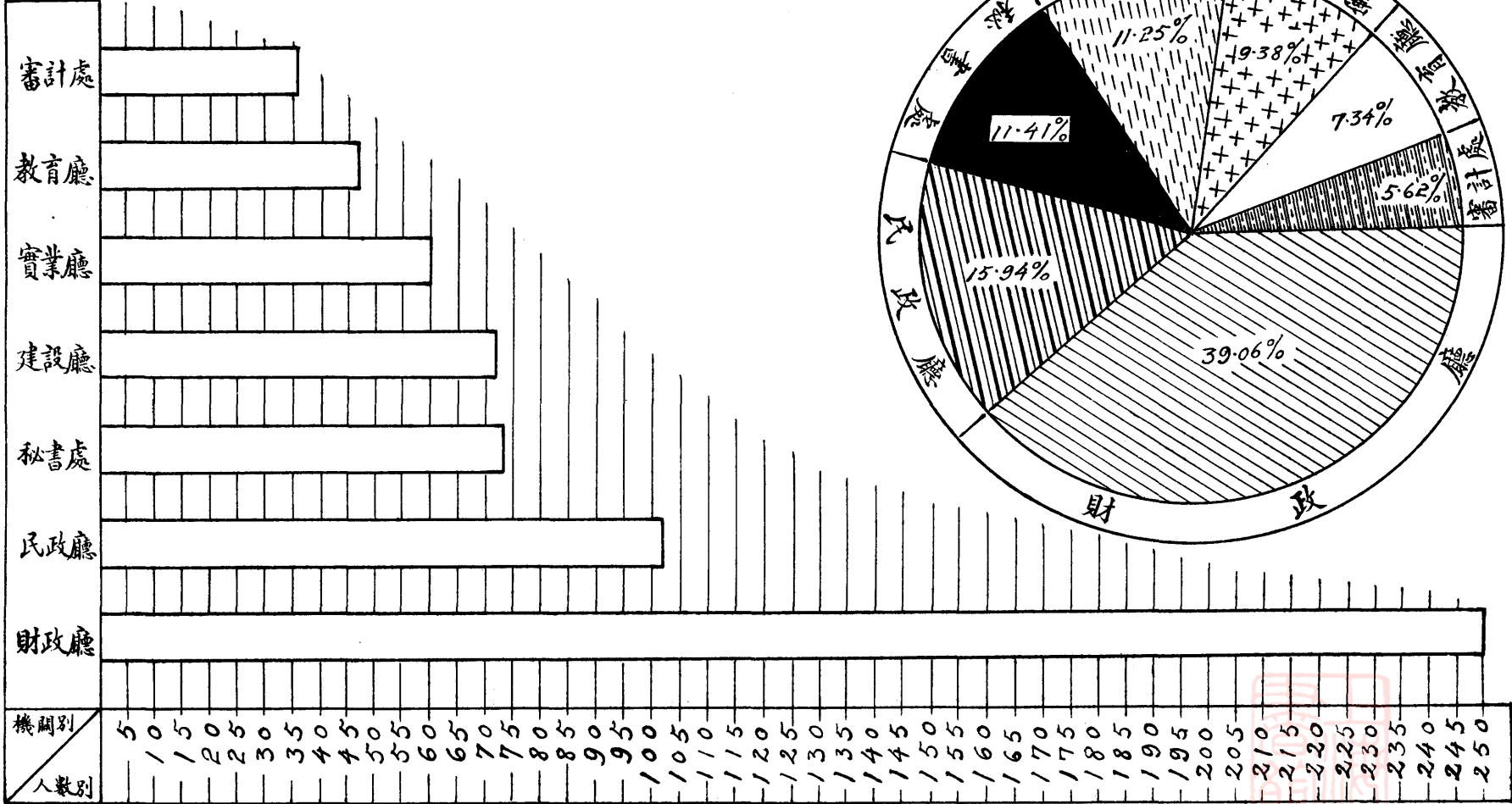


組 織



雲南省政府
組織系統圖



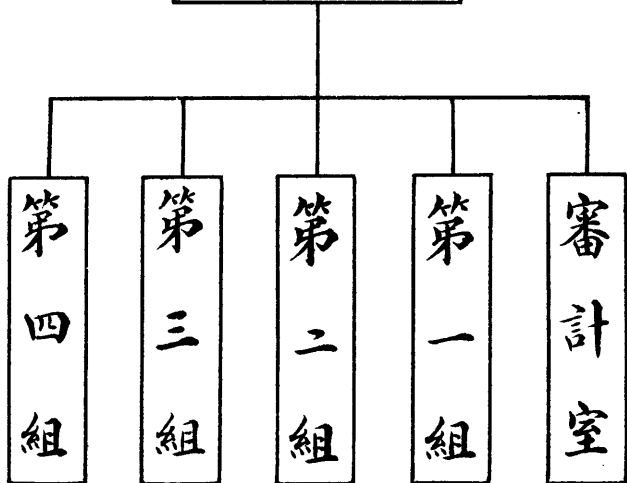


雲南省政府及所屬各廳職員人數比較圖

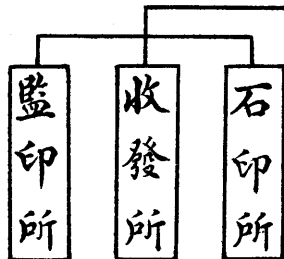
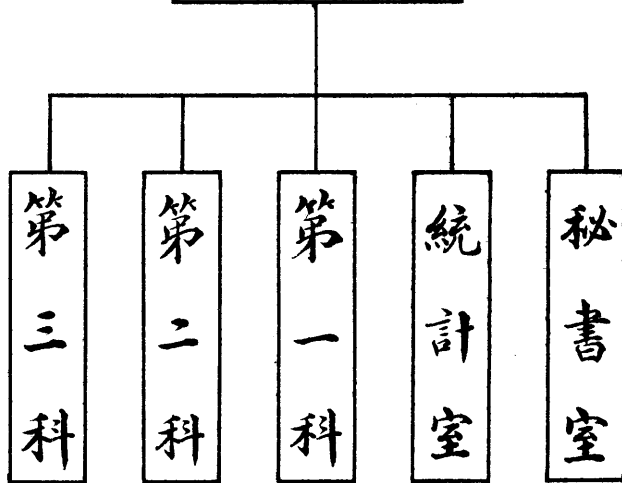


雲南省政
府秘書審
計兩處組
織系統圖

審計處
計長



秘書長

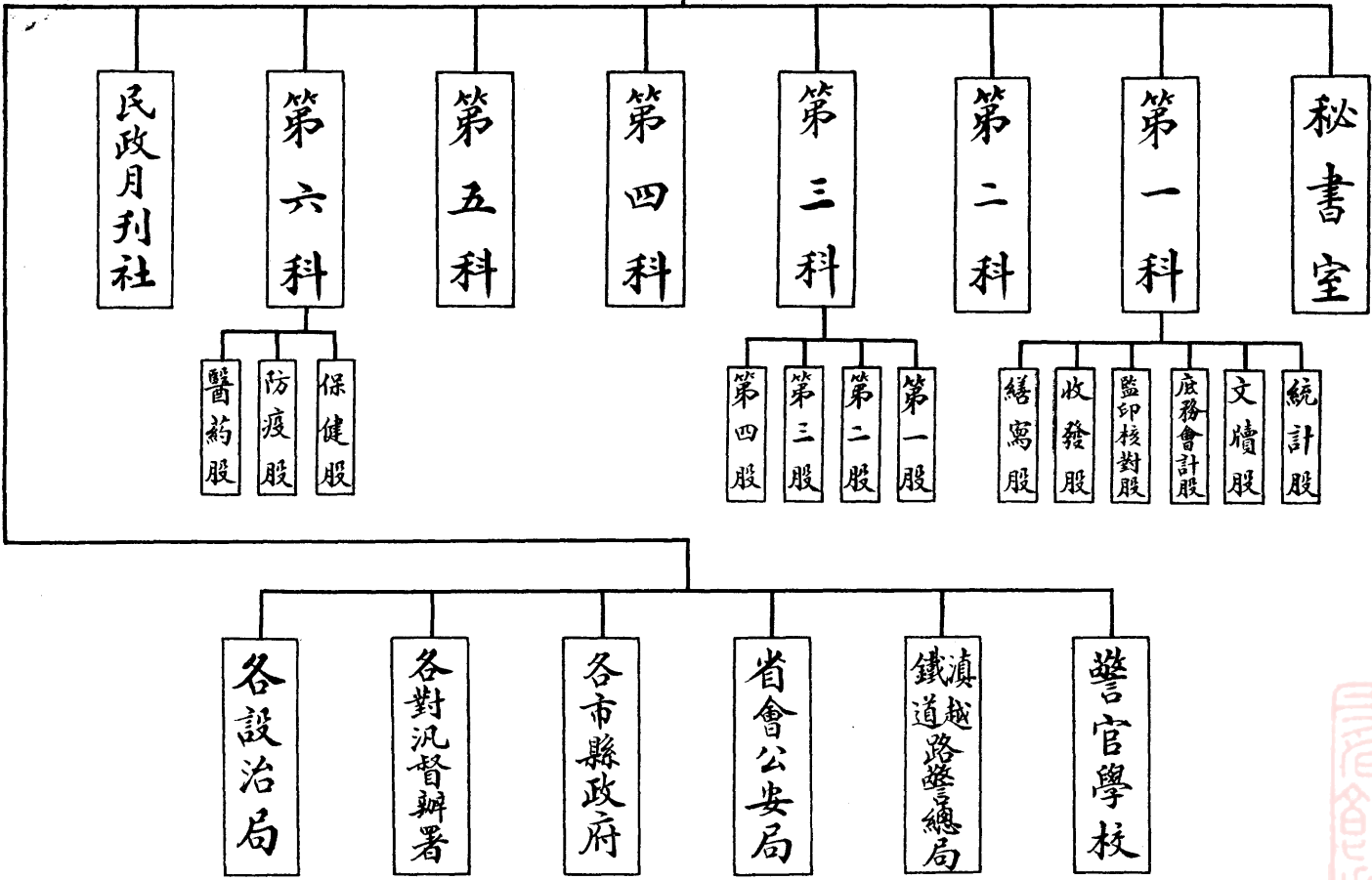


雲南省政府秘書審計兩處組織表

名稱		秘書處										審計處						總		
職掌		辦理省政府委員會秘書事務										審核全省收支經費								
內	名稱	秘書長室	秘書室	統計室	第一科	第二科	第三科	監印所	石印所	收發所	合	處長室	審計室	第一組	第二組	第三組	第四組	合		
	職務分配	綜理全處事務	科事項及交際文件 覆核省府一切簽稿	政統計事項 掌理全省行政	掌理關於機要電報	掌理關於財政建設	掌理關於通志等事項	監印及印刷等事項 掌理宣傳報告收發	所交印文件 印刷本府各處	收發本府一切文件	計	綜理全處事務	一切審計事務 協助處長推行	及預算之審核各事務 掌理關於一切事前審計	及決算之審核各事項 掌理關於一切事後審計	查調查各事項 掌理關於一切稽核	收發及不屬其他各事務 掌理文書統計會計庶務	計	計	計
組	員 共 計	1	7	5	15	16	15	4	5	5	73	1	2	5	10	3	15	36	109	
	主 管 官	1									1	1						1	2	
	秘 書 及 科 組 長 或 科 主 任		3	1	1	1	1				7	2	1	1	1	1	1	6	13	
	一 等 科 組 員		2	1	2	2	1	1	1	1	11			1	1	1	1	4	15	
	二 等 科 組 員				1	5	2	3			11			2	4				6	17
	三 等 科 組 員			1	1	2	6	1			11				1	1	2	4	15	
	助 理 或 學 韻			1		3	1	4	3	2	15			1	3		4	8	23	
織 額 僱 員				1	2	4	5		2	3	17						7	7	24	

雲南民政廳組織系統圖

廳長



雲南省民政廳組織表

名稱		雲南省民政廳																								
職掌		秉承省政府掌理全省民政事項並監督指揮所屬各機關																								
內	名稱	廳長室	秘書室	第一科	文牘股	會計股	收發股	核對股	統計股	繕寫股	第二科	第三科	第一股	第二股	第三股	第四股	第四科	第五科	第六科	保健股	防疫股	醫葯股	民營刊社	總		
		綜覈全廳事務	綜辦核各機要事項	辦理總務事項	各科之文牘事項 辦理本科及不屬於 各科之文牘事項	計底務事項 辦理全廳會	收發全廳文件	印核對全廳文件 典收印信及監	辦理統計事項	繕寫全廳文件	辦理禮俗事項	倉儲儲濟等事項 辦理地方自治及	辦理鎮之劃編及自 治自治之組織及	辦理地方自治之組織及	辦理地方自治之組織及	辦理地方自治之組織及	辦理地方自治之組織及	辦理地方自治之組織及	辦理地方自治之組織及	辦理地方自治之組織及	辦理地方自治之組織及	辦理地方自治之組織及	辦理地方自治之組織及	辦理地方自治之組織及	辦理地方自治之組織及	計
部	職務分配	共計	1	3	38						14	16					9	8	8				5	102		
		主管	1																						1	
		秘書或科長		3	1							1	1					1	1	1				1	10	
		一等科員					2	1	1			5		1	1	1	2	2	3		1	1	1	1	23	
		二等科員				1				1		4		1	1	1	3	4	1			1	1			19
		三等科員					1	1	2	1		3			1		1	2	1		1					14
組	員額	助理				1	2				1	2						2	1				3	13		
		僱								22															22	
直轄機關	名稱	昆明市政府			省會公安局			各縣縣政府			各設治局			河麻兩督辦署			警官學校									
		掌理昆明市行政事項			掌理省會公安事項			掌理各縣行政事項			掌理各設治區行政事項			掌理該管區內之國防外交及一切行政事項			掌理訓練警官事項									
		1			1			110			16			2			1									
		昆明市			昆明市			各縣治			各設治區治			河口 麻栗坡			民政廳									

雲南財政廳組織系統圖

廳長

秘書室

第一科

第二科

第三科

第四科

第五科

清丈處

文牘股

宣傳股

庶務股

監印股

繕核股

收發股

田賦股

契稅股

消費稅股

菸酒牲畜稅股

雜收股

印花稅股

軍費股

政費股

雜費股

收款股

支款股

核算股

統計股

預決算股

稽核股

第一組

第二組

第三組

第四組

各清丈分處

禁煙局

造幣廠

印刷局

各消費稅局

各消費稅分局

昆明市契稅局

昆明市營業稅局

興文官銀號

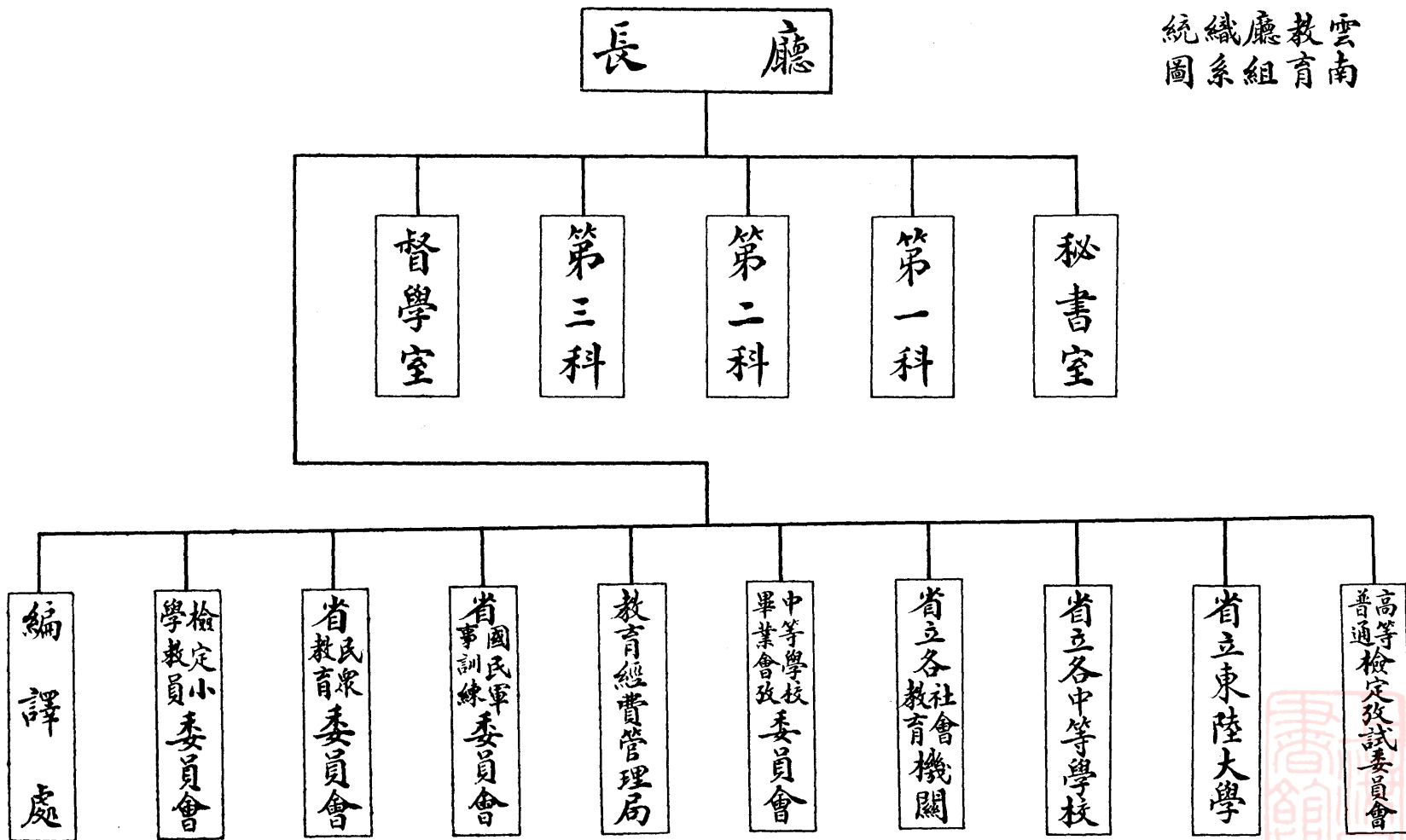
清丈人員養成所

財政人員訓練班

各菸酒牲畜稅局



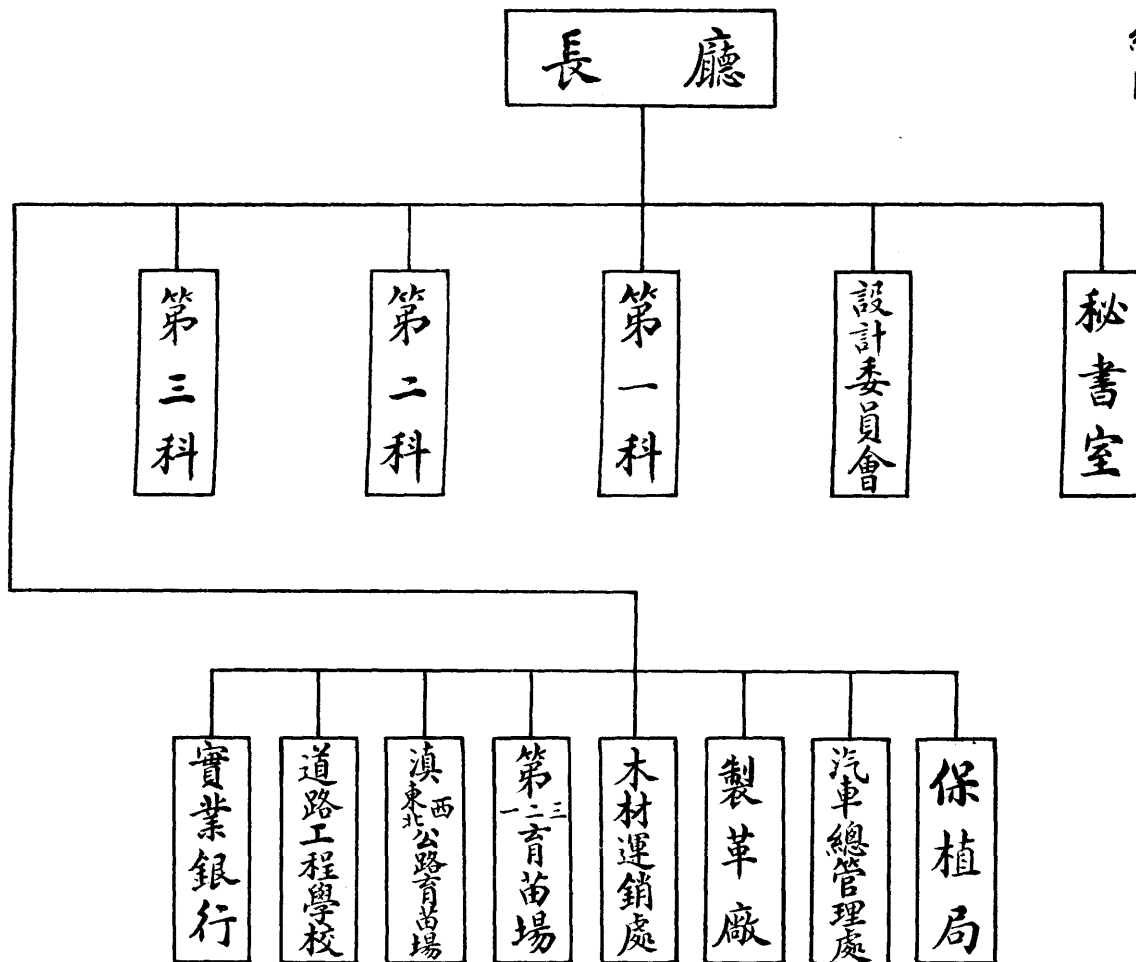
雲南教育廳組織系統圖



雲南教育廳組織表

名稱		雲南教育廳									
職掌		秉承省政府管理全省教育事宜並監督指揮所屬機關									
內 部 組 織	名稱	廳長室	秘書室	督學室	第一科	第二科	第三科	總計			
	職分配	綜全事務 理廳務	辦核計公傳告文 理對底報統校稿 公文監務政計閱等 收發印交令政行各事 會際宣報政令政報科項	辦方督 理教查 全省事 區宜	辦學國及立 理專內省中 省科外縣學 立校留市校 大校學私事	辦育初地 理義等教 地方務教育 教邊項	辦經社特職教 理費會殊業事 省支教教補習 教銷育育習項				
	員	共計 廳長	1	12	7	10	9		8	47	
	額	秘書或科 省督學	1	2	5	1	1		1	5	
	額	一 等科員	1	2	4	4	3		3	12	
	額	二 等科員	1	2	4	4	2		1	5	
	額	三 等科員	1	4	2	1	3		2	2	
額	助 理員	1	2	2	4	3	2	4			
額	員	1	2	2	4	3	2	13			
直 轄 機 關	名稱	高 通 普 員 試 會 定 委	省 立 東 陸 大 學	省 立 各 中 等 學 校	省 立 各 社 會 教 育 機 關	中 等 學 校 會 考 委 員 會	教 育 經 理 局	省 軍 事 訓 練 委 員 會	省 民 眾 教 育 會	檢 定 小 學 教 員 會	編 譯 處
	職掌	辦 理 高 等 通 普 員 試 事 宜	辦 理 大 學 教 育	辦 理 中 等 教 育	辦 理 社 會 教 育 事 項	辦 理 中 等 學 校 畢 業 事 宜	辦 理 教 育 費 用 事 項	辦 理 導 導 事 宜	辦 理 民 眾 教 育	辦 理 定 小 學 教 員 檢 定	編 譯 其 他 書 籍 及 教 科 書
	處	1	1	20	7	1	1	1	1	1	1
	分佈地點	本 廳 內	昆 明 市	昆 明 石 屏 蒙 自 治 州 建 水 文 山 楚 雄 保 山 寧 海 麗 江 大 理 曲 靖 昭 通	昆 明 文 山 昭 通	本 廳 內	昆 明 市	本 廳 內	本 廳 內	本 廳 內	本 廳 內

雲南建設廳組織系統圖

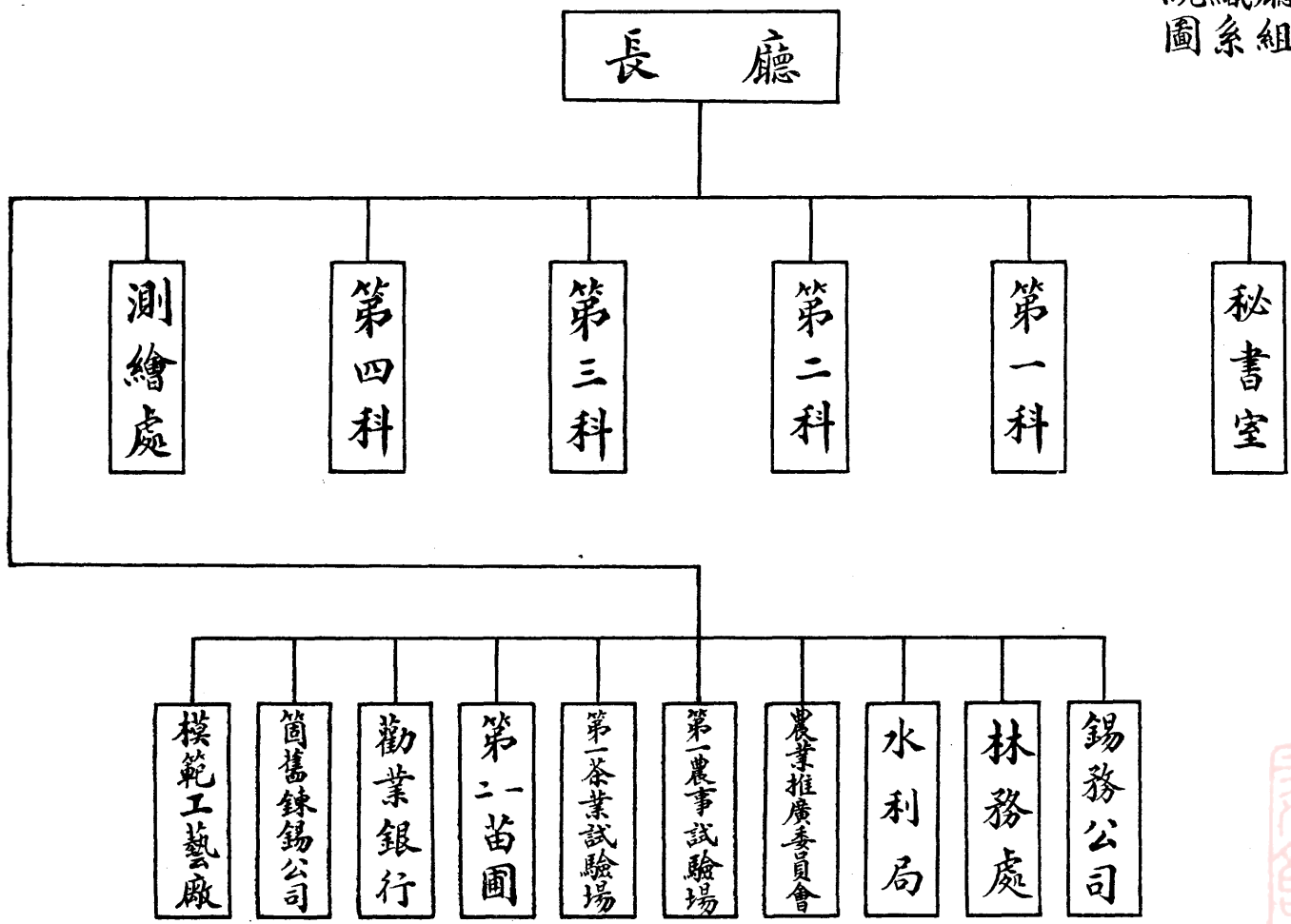


雲 南 省 建 設 廳 組 織 表

名 稱		雲 南 省 建 設 廳								
職 掌		秉承省政府管理全省建設事宜並監督指揮所屬各機關								
內 部 組 織	名 稱	廳長室	秘書室	設計委員會	第一科	第二科	第三科	總 計		
	職 務 分 配	綜理全廳事務	輔助廳長處理全廳事務並繕核文稿	掌調查設計事項	管理考核職員薪數及保管出納各項	管理郵電鐵路等事項	管理關於公路設計測量施工等事項			
員 額	共 計	1	3	3	24	10	31	72		
	主 管 官	1						1		
	秘 書 或 科 長		2	1	1	1	1	6		
	股 主 任			1			2	4		
	一 等 科 員		1	1	2	1	5	10		
	二 等 科 員					6	1	7	14	
	三 等 科 員					2	3	6	11	
助 理 員					5	3	6	14		
僱 員					8		4	12		

直 轄 機 關	名 稱	保植局	第一苗場	第二苗場	第三苗場	滇西第一苗場	滇西第二苗場	滇東北第一苗場	製 革 廠	木材運銷處	汽車營業總管	理 處
	職 掌	辦理苗事項	全	全	全	全	全	全	專製軍用皮貨並造商羊皮物品	銷售木料材炭	辦理汽車營業	業事宜
	處 數	1	1	1	1	1	1	1	1	1	1	1
	分 佈 地 點	昆 明	昆 明	路 南	河 口	安 甯	祿 豐	嵩 明	昆 明	昆 明	昆 明	昆 明

雲南實業廳組織系統圖



雲南實業廳組織表

名 稱		雲 南 省 實 業 廳									
職 掌		秉承省政府管理全省實業事宜並監督指揮所屬機關									
內 部 組 織	名 稱	廳長室	秘書室	第一科	第二科	第三科	第四科	測繪處	總 計		
	職 務 分 配	綜全事務 理廳務	要文撰紀報 管理審稿規錄 機核擬程公	管總事項 理務	管農行政 理業	管鑛行政 理業	管工行政 理商	管測事項 理繪			
	員	共 計	1	5	22	6	13	1	6	60	
		廳 長	1							1	
		秘書或科長		3	1	1	1	1		7	
		技 正					2		1	3	
		一 等 科 員			1	2	1	1		5	
		二 等 科 員			1	4	1	3	3	12	
	額	三 等 科 員			1		2	2		6	
		技 士					6		4	10	
技 佐					15			1	16		
直 轄 機 關	名 稱	林務處	水利局	第一農事試驗場	推廣委員會	第一茶業試驗場	第一苗圃	第二苗圃	工廠模範	錫公司	錫公司
	職 掌	辦理林務行政及技術事項	辦理全省水利行政訴訟及公程事項	改良推廣農產品之試驗及推廣	推廣農業	改良推廣茶之栽培及品種之	秧苗事項	全	工藝提倡本省	辦理各種錫務	辦理錫務
	處 數	1	1	1	1	1	1	1	1	1	1
	分佈地點	本廳內	本廳內	大普吉	本廳內	大麻苴	小西門外	昆明北倉堡	昆明	箇舊	箇舊

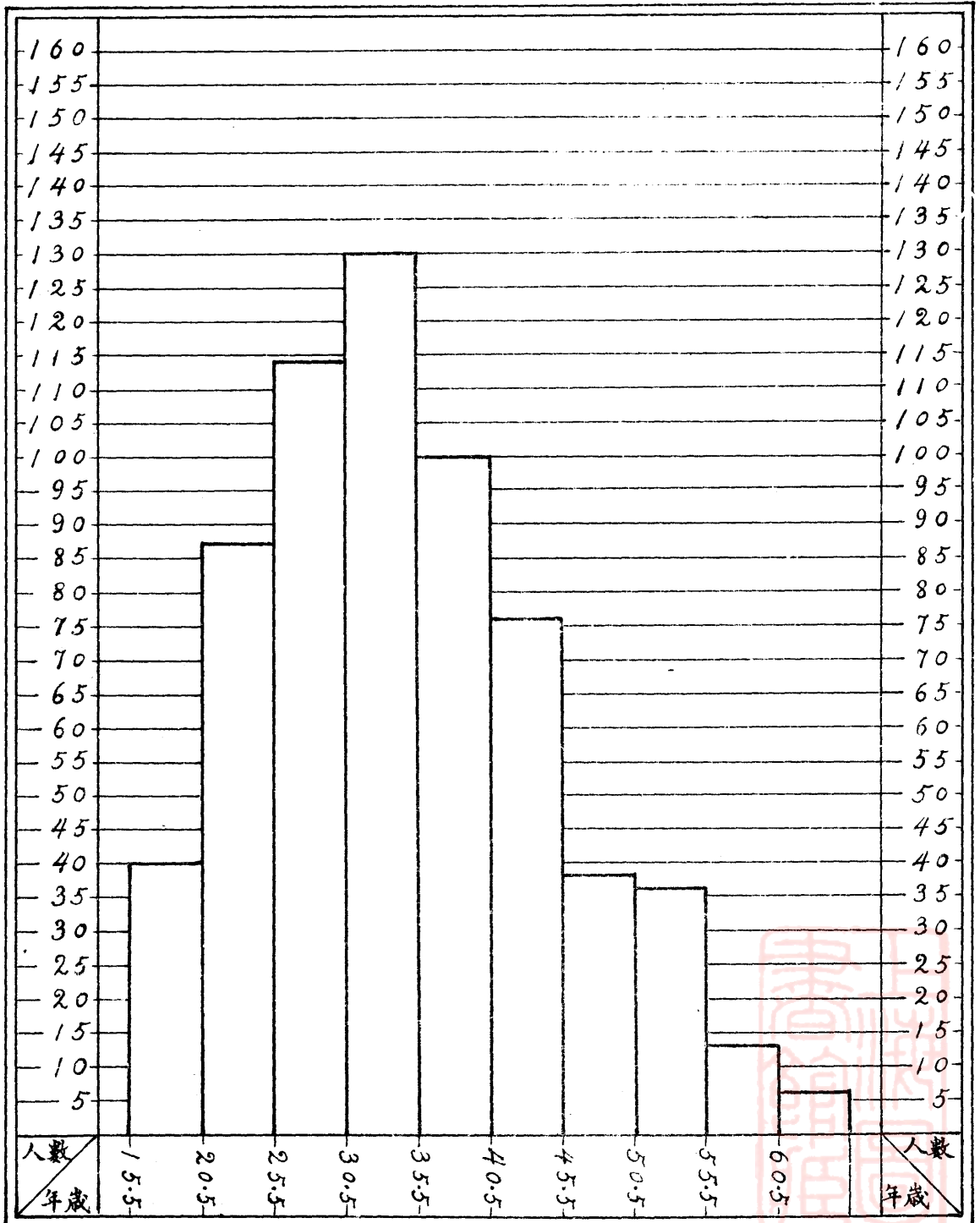
年 齡



雲南省政府及所屬各廳職員按年齡分配表

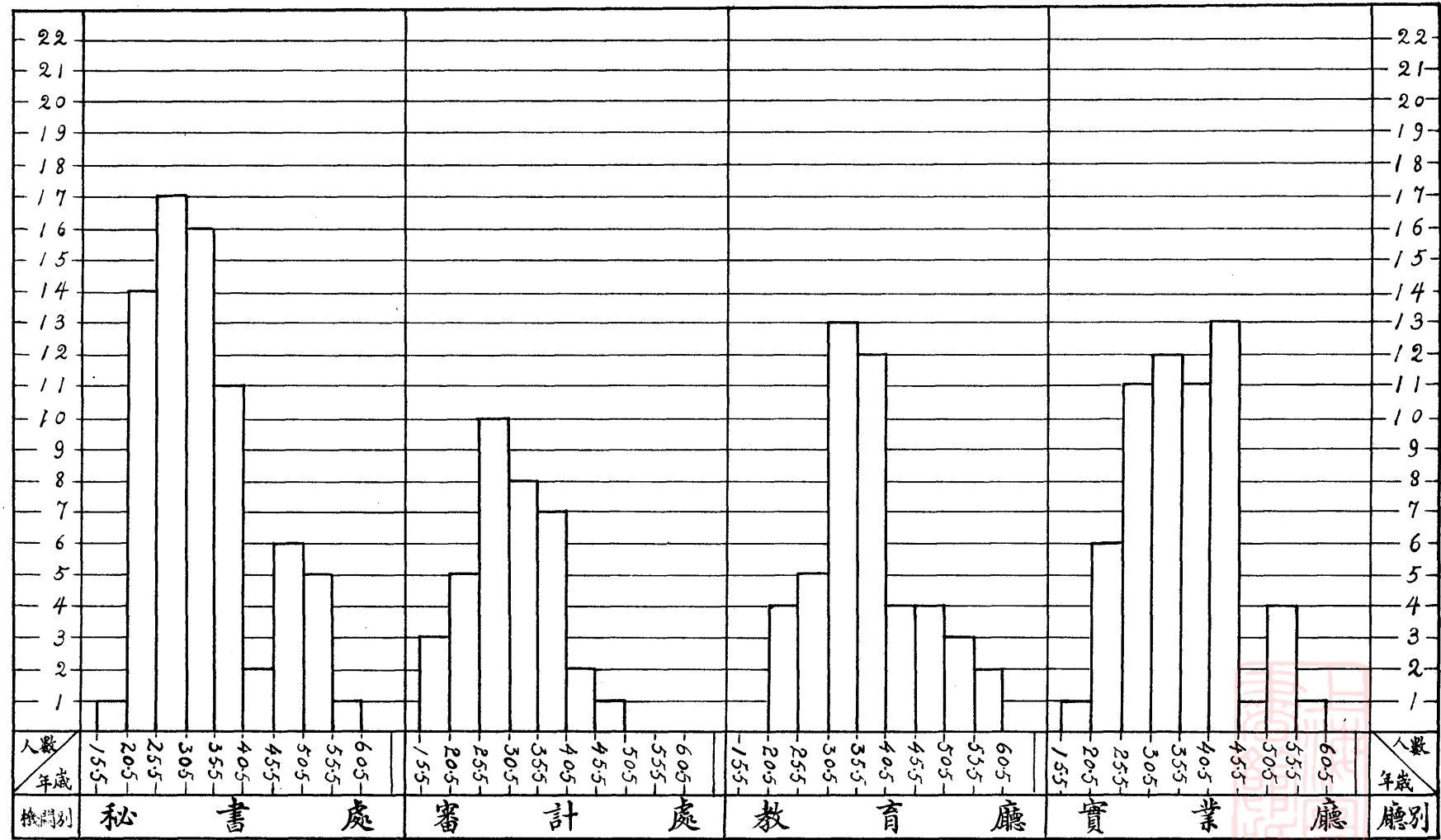
機關別 年齡別	省政府本機關		民政廳	財政廳	教育廳	建設廳	實業廳	總計	百分比
	秘書處	審計處							
16—20 ^歲	1人	3人	2人	32人		1人	1人	40人	6.25%
21—25	14	5	8	41	4人	9	6	87	13.59%
26—30	17	10	12	47	5	12	11	114	17.82%
31—35	16	8	28	38	13	15	12	130	20.31%
36—40	11	7	20	28	12	11	11	100	15.62%
41—45	2	2	12	33	4	10	13	76	11.88%
46—50	6	1	9	9	4	8	1	38	5.94%
51—55	5		6	14	3	4	4	36	5.62%
56—60	1		5	2	2	2	1	13	2.03%
60以上				6				6	0.94%
合計	73	36	102	250	47	72	60	640	100.00%
平均年齡	33.68歲	30.92歲	37.21歲	32.96歲	37.36歲	36.33歲	35.91歲	34.59歲	
標準差	9.41歲	7.21歲	9.39歲	11.09歲	8.85歲	9.54歲	8.48歲	10.12歲	

雲南省政府暨所屬各廳全體職員總數按年齡分配圖



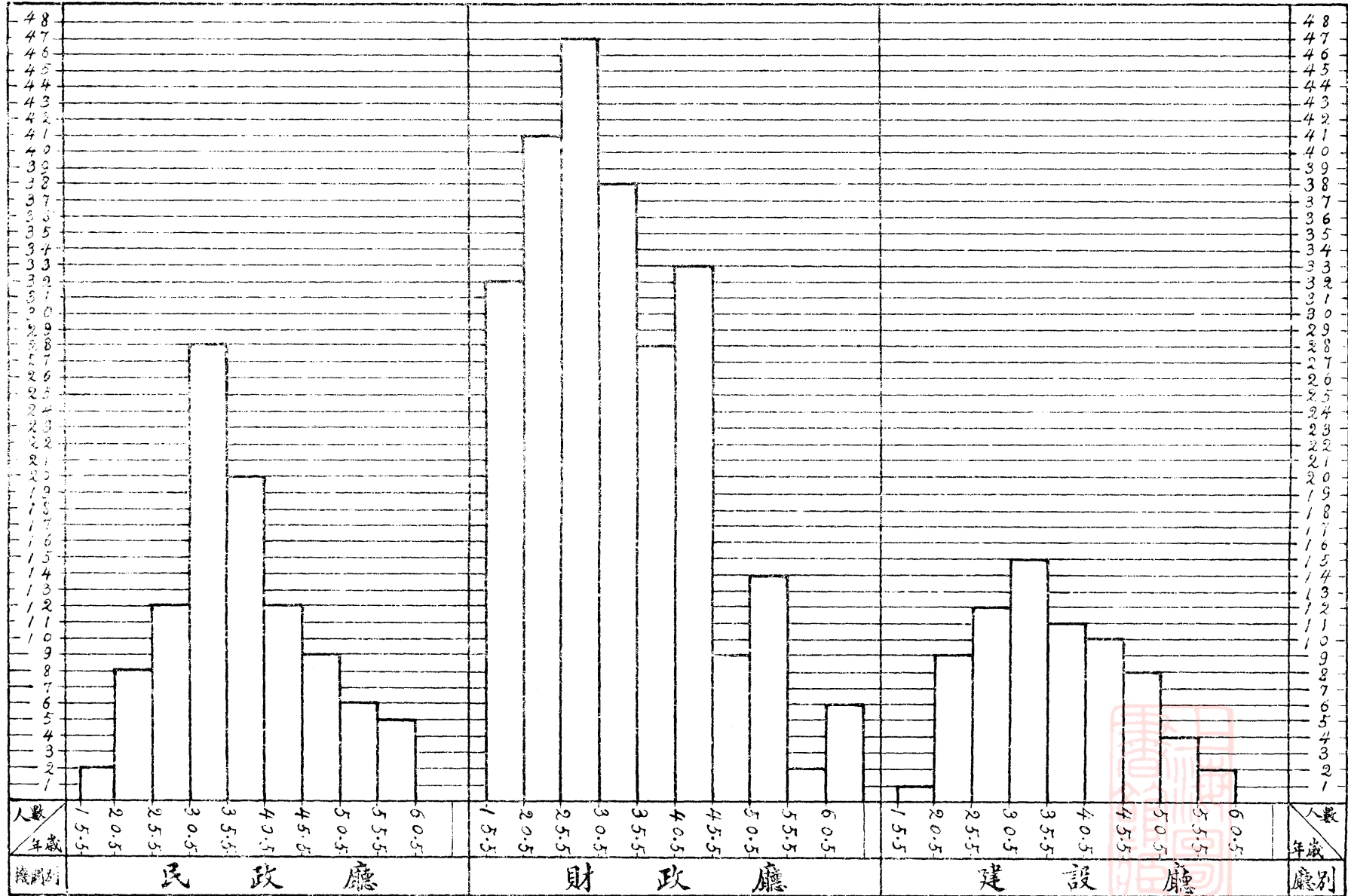
雲南省政府及所屬各廳職員數按年齡分配圖

(一)



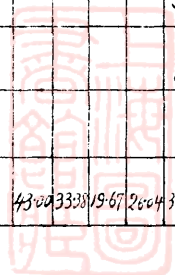
雲南省政府及所屬各廳職員數按年齡分配圖

(二)



雲南省政府及所屬各廳每種職員總數按年齡分配表

職別	主管官		秘書或審計		科長或組長		股主任		一等科員或組員		二等科員或組員		三等科員或組員		助理員或學習員		僱員		省督學		技正		督察		圖籍檢查員		技士		總計								
	男	女	男	女	男	女	男	女	男	女	男	女	男	女	男	女	男	女	男	女	男	女	男	女	男	女	男	女	男	女	男	女					
員額	7		7	20	20	30	30	31	31	92	92	113	113	32	32	90	21	111	115	5	5	4	4	1	1	1	1	13	15	28	604	36	640				
年 齡	16—20										1	1	2	2	18	20	6	6													11	11	11	29	46		
	21—25						2	2	6	6	11	11	16	16	12	2	14	32	32			1	1									2	3	5	82	5	87
	26—30			2	2	1	1	3	3	13	13	32	32	16	16	17	27	27													2	1	3	113	1	114	
	31—35					7	7	6	6	23	23	26	26	23	17	1	18	21	21	2	2	1	1									3	3	129	1	130	
	36—40	5	5	2	2	6	6	9	9	14	14	10	10	12	12	16	19	19	1	1			1	1									5	5	100	100	
	41—45			4	4	7	7	6	6	17	17	18	18	8	8	11	11	1	1				2	2			1	1	1	1	1	76	76				
	46—50	1	1	6	6	4	4	1	1	6	6	7	7	3	3	6	6	2	2	2	2	2												38	38		
	51—55	1	1	4	4	4	4	2	2	7	7	4	4	1	1	7	7	6	6															36	36		
	56—60			2	2	1	1			4	4	3	3			2	2	1	1															13	13		
	60以上							2	2	2	2	1	1	1	1																		6	6			
平均年齡	41.57	41.57	46.00	46.00	46.00	41.67	36.97	38.97	38.49	38.49	36.49	35.18	35.18	32.57	35.61	19.19	19.19	32.50	30.70	30.70	40.00	40.00	40.00	35.50	35.50	36.00	38.00	42.00	43.00	33.33	19.67	26.04	35.50	15.39	34.59		



雲南省政府及所屬各廳職員按職務及年齡比較表

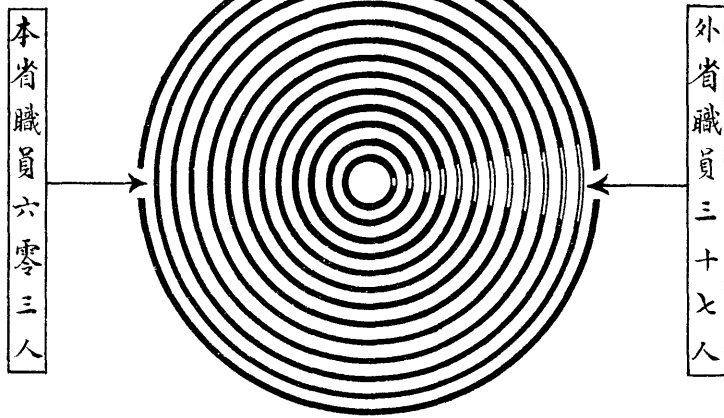
職別 年齡別	主管官		秘書長 正		審計科 主任		處長 技		主任 技		技 員		助理員 學習員		僱員		總數	
	員額	百分比	員額	百分比	員額	百分比	員額	百分比	員額	百分比	員額	百分比	員額	百分比	員額	百分比	員額	百分比
16—25			1	1.7%	54	12.6%	34	30.6%	38	33.0%	127	19.8%						
26—35			13	22.0%	148	45.4%	35	31.5%	48	41.7%	244	38.1%						
36—45	5	71.4%	22	37.3%	102	29.3%	27	24.4%	20	17.4%	176	27.5%						
46—55	2	28.6%	20	33.9%	31	9.0%	13	11.7%	8	7.0%	74	11.6%						
56以上			3	5.1%	13	3.7%	2	1.8%	1	0.9%	19	3.0%						
共計	7	100%	59	100%	348	100%	111	100%	113	100%	640	100%						



籍貫



雲南省政府及各廳本省及外省職員總數比較圖



雲南省政府及各廳本省及外省職員總數比較表

省 別	人 數	百 分 比
本 省	6 0 3	9 4 . 2 2 %
外 省	3 7	5 . 7 8 %
合 計	6 4 0	1 0 0 . 0 0 %



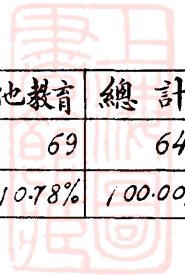
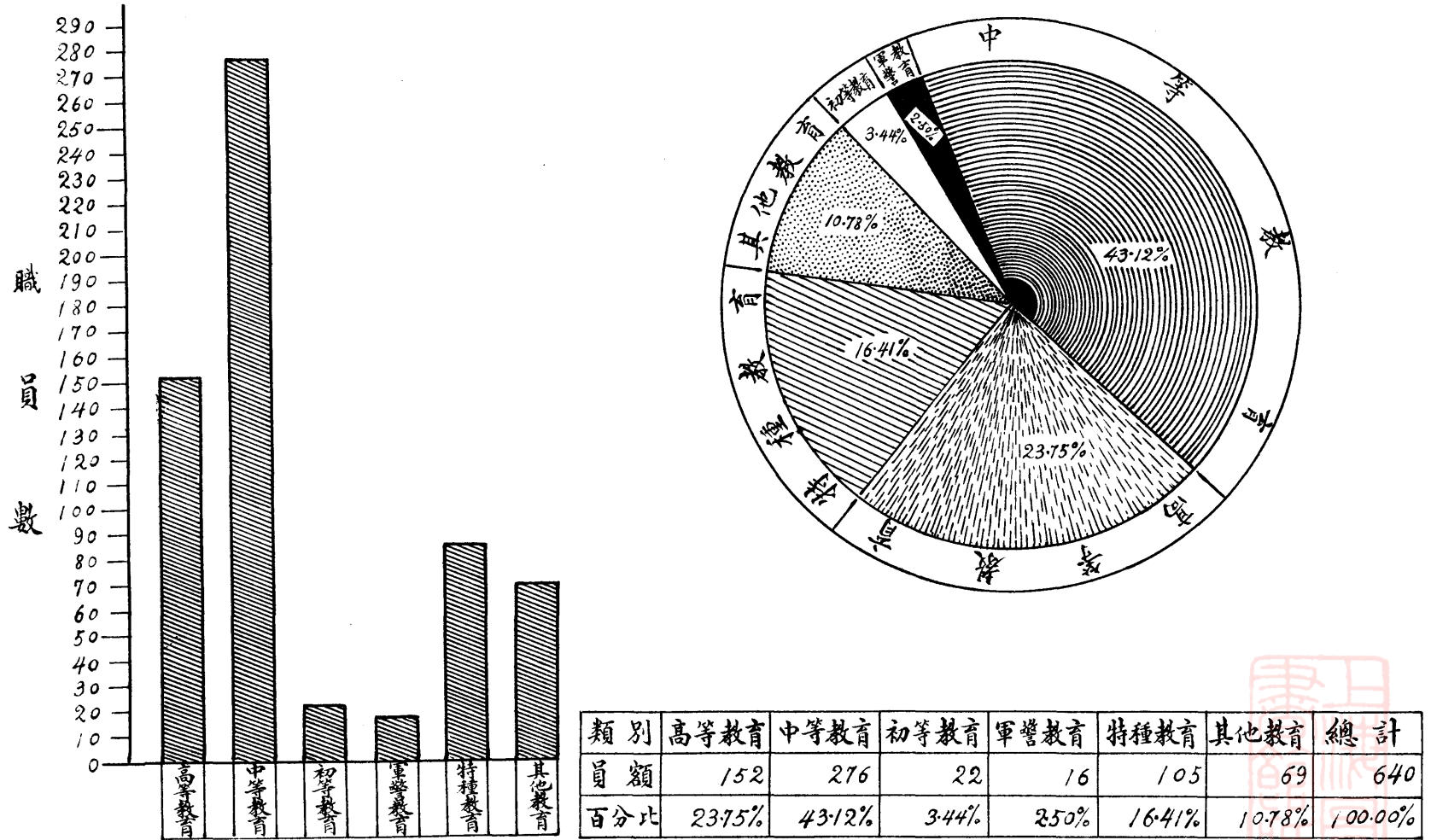
教育程度



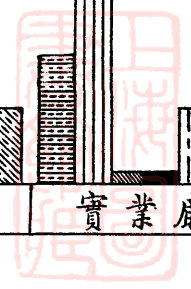
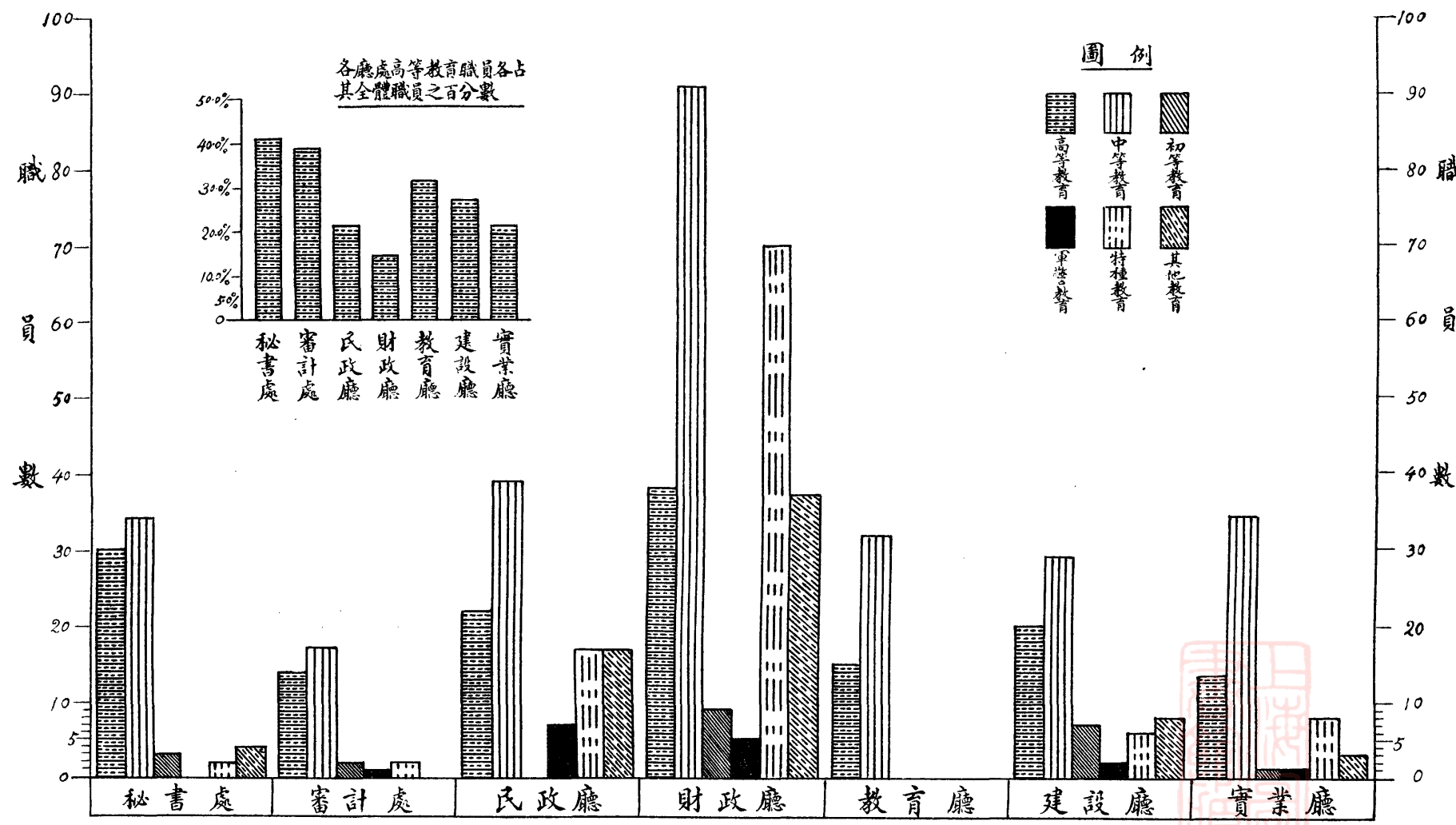
雲南省政府及所屬各廳職員按教育程度分配表

機關別 教育程度		省政府 本機關				民政廳		財政廳		教育廳		建設廳		實業廳		合計		
		秘書處		審計處														
		員額	百分比	員額	百分比	員額	百分比	員額	百分比	員額	百分比	員額	百分比	員額	百分比	員額	百分比	
總額		73	100.00	36	100.00	102	100.00	250	100.00	47	100.00	72	100.00	60	100.00	640	100.00	
一般教育	共計	67	91.78	33	91.66	61	59.80	138	55.20	47	100.00	56	77.78	48	80.00	450	70.31	
	高等	國外畢業	3	4.11	2	5.56	4	3.92			2	4.26	4	5.55	5	8.33	20	3.13
		國外肄業	1	1.37									1	1.39			2	0.31
	中等	國內畢業	23	31.50	9	25.00	17	16.67	32	12.80	13	27.66	12	16.67	5	8.33	111	17.34
		國內肄業	3	4.11	3	8.33	1	0.98	6	2.40			3	4.17	3	5.00	19	2.97
	初等	畢業	30	41.10	10	27.77	39	38.23	83	33.20	20	42.55	20	27.78	30	50.00	232	36.25
		肄業	4	5.48	7	19.44			8	3.20	12	25.53	9	12.50	4	6.67	44	6.87
	軍警教育	初等	3	4.11	2	5.56			9	3.60			6	8.33	1	1.67	21	3.28
		肄業											1	1.39			1	0.16
	特種教育	共計			1	2.78	7	6.86	5	2.00			2	2.78	1	1.67	16	2.50
高等		畢業				3	2.94	4	1.60			1	1.39			8	1.25	
		肄業																
初等		畢業			1	2.78	2	1.96	1	0.40			1	1.39			5	0.78
		肄業																
其他教育					2	1.96							1	1.67	3	0.47		
特種教育		2	2.74	2	5.56	17	16.67	70	28.00			6	8.33	8	13.33	105	16.41	
其他教育		4	5.48			17	16.67	37	14.80			8	11.11	3	5.00	69	10.78	

雲南省政府及所屬各廳職員總數按教育程度分配圖



雲南省政府及所屬各廳職員按教育程度分配圖



雲南省政府及所屬各廳每種職員總數按教育程度分配表

職別	主管官		秘書或審計		科處組長或科主任		股主任		一等科員或組員		二等科員或組員		三等科員或組員		學習員或		僱員		省督學		技正		督察		圖算檢查員		技士		總計			
	員額	百分比	員額	百分比	員額	百分比	員額	百分比	員額	百分比	員額	百分比	員額	百分比	員額	百分比	員額	百分比	員額	百分比	員額	百分比	員額	百分比	員額	百分比	員額	百分比	員額	百分比		
總額	7	100.00	20	100.00	30	100.00	31	100.00	92	100.00	113	100.00	82	100.00	111	100.00	113	100.00	5	100.00	4	100.00	1	100.00	1	100.00	28	100.00	640	100.00		
一	共計		7	100.00	16	80.00	24	80.00	20	64.52	67	72.83	78	69.03	65	79.27	60	54.05	93	80.87	5	100.00	4	100.00	1	100.00			10	35.71	450	70.31
高	內	畢業	6	85.71	2	10.00	4	13.33	2	6.45	3	3.26	1	0.88								2	50.00							20	3.13	
	外	肄業					1	3.33			1	1.09																		2	0.31	
	內	畢業	1	14.29	13	65.00	17	56.67	7	22.58	34	36.96	23	20.35	5	6.10	4	3.60			5	100.00	1	25.00	1	100.00					111	17.34
	外	肄業					1	3.33	1	3.23	1	1.09	8	7.08	5	6.10	2	1.80										1	3.57	19	2.97	
中	內	畢業			1	5.00	1	3.33	10	32.26	28	30.43	38	33.63	51	62.19	37	33.33	56	48.70			1	25.00					9	32.14	232	36.25
	外	肄業										6	5.31	3	3.66	12	10.81	23	20.00											44	6.87	
	內	畢業										1	0.88	1	1.22	5	4.51	14	12.17											21	3.28	
	外	肄業										1	0.88																	1	0.16	
初	內	畢業				2	6.67	3	9.68	2	2.17	2	1.77			1	0.90	4	3.48							1	100.00	1	3.57	16	2.50	
	外	肄業				2	6.67	3	9.68			1	0.88													1	100.00	1	3.57	8	1.25	
	內	畢業							2	2.17					1	0.90	2	1.74												5	0.78	
	外	肄業											1	0.88					2	1.74										3	0.47	
特種教育	內	畢業			2	6.67	4	12.90	12	13.04	18	15.93	8	9.76	34	30.63	10	8.70											17	60.72	105	16.41
	外	肄業			2	6.67	4	12.90	11	11.96	15	13.27	9	10.97	16	14.42	8	6.95													69	10.78

註：財政廳女職員凡三十六人，內有技士十五人，助理員二十一，均受特種教育。

雲南省政府及所屬各廳職員按職務及教育程度比較表

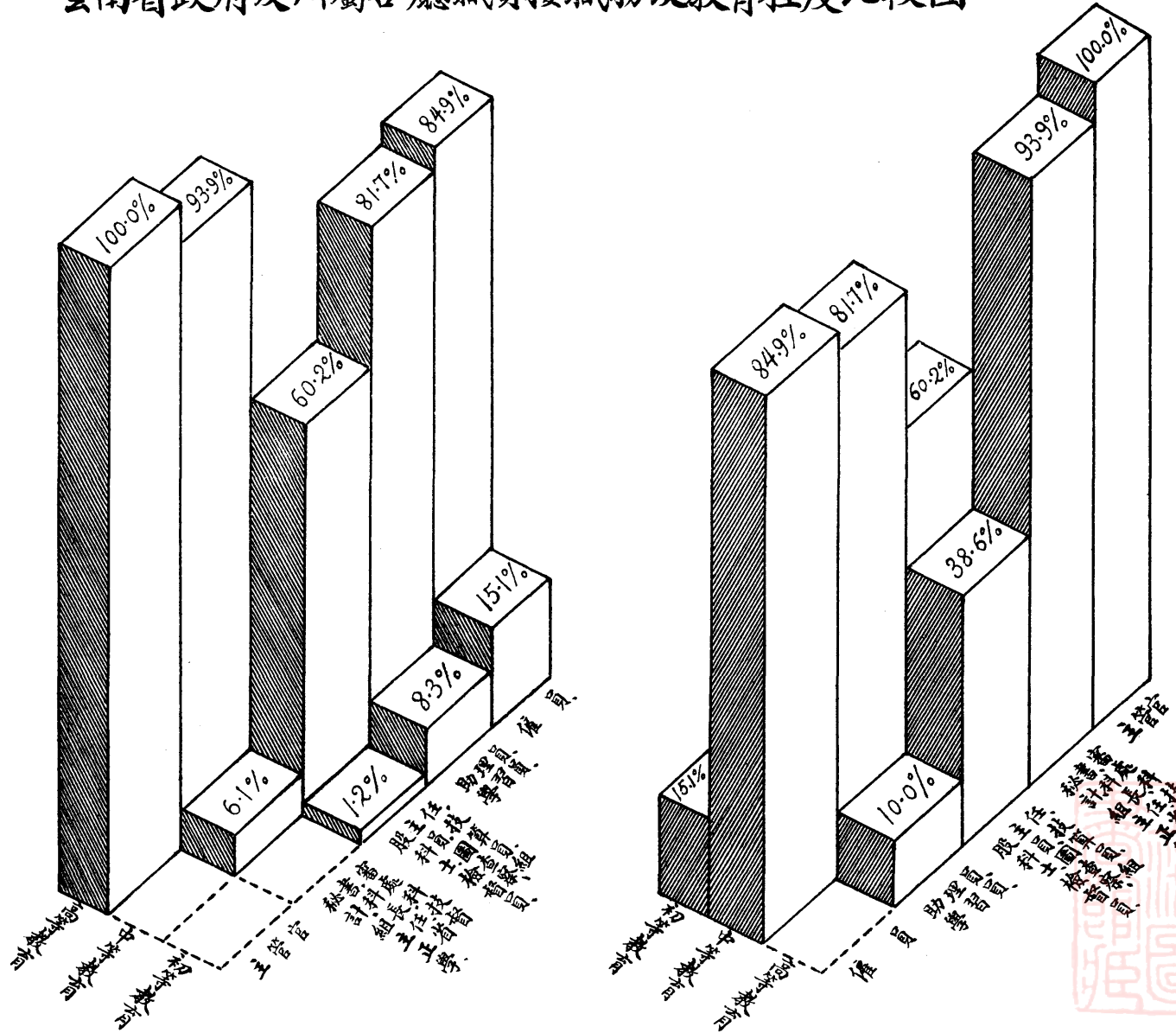
職別 教育程度別	主管官		秘書、審計、科處、 組長、科主、任、技 正、省、督、學		股主、任、科、員、技 士、圖、算、檢、查、員 督、察、組、員		助理員、學習員		僱 員		總 數	
	員 額	百分比	員 額	百分比	員 額	百分比	員 額	百分比	員 額	百分比	員 額	百分比
高等教育	7	100%	46	93.9%	93	38.6%	6	10.0%			152	33.8%
中等教育			3	6.1%	145	60.2%	49	81.7%	79	84.9%	276	61.3%
初等教育					3	1.2%	5	8.3%	14	15.1%	22	4.9%
共 計	7	100%	49	100%	241	100%	60	100%	93	100%	450	100%

註：本表範圍，僅限於省政府及所屬各廳受一般教育之職員，受軍警特種及其他教育者共 190 人，計算時均未列入。



雲南省政府及所屬各廳職員按職務及教育程度比較圖

註：本圖材料範圍，僅限於省政府及所屬各廳受一般教育之職員；受軍警特種及其他教育者共一百九十人，計算裝圖，均未列入。



附 錄



雲南省各機關組織調查表

機關名稱														附記
職掌														
內部	名稱													
	職務分配													
組織	員額	合計												
		主管官												
		秘書或科長												
		股主任												
		一等科員												
		二等科員												
		三等科員												
		助理員												
直轄機關	名稱													
	職掌													
	處數													
	分佈地點													

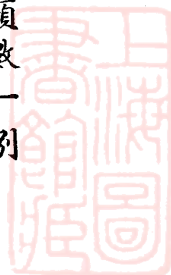
說明：(1)本表由各機關自行查填呈報之。(2)直轄機關除由各機關按表填列外其內部組織並須由各機關轉令照填彙報之。(3)內部組織之名稱係指秘書室科股委員會等言(科內分股者須於科下分列各股)。(4)內部組織之職務分配係指各部所掌職務。(5)直轄機關係指隸屬於各機關者。(6)直轄機關之處數係指同一名稱同一種組織之處數而言。(7)本表須按最近組織確實填列之。



雲南省各機關公務人員員額年齡籍貫調查表

機關名稱		主管官		秘書		科長		主任		一等科員		二等科員		三等科員		助理員		僱員		總計		
項別	職別	男	女	男	女	男	女	男	女	男	女	男	女	男	女	男	女	男	女	男	女	
	員額	計		計		計		計		計		計		計		計		計		計		
年	16—20																					
	21—25																					
	26—30																					
	31—35																					
	36—40																					
	41—45																					
	46—50																					
	51—55																					
	56—60																					
齡	60以上																					
籍貫	本省																					
	外省																					
附記	本省人員共	員內		縣各一員		縣各二人		縣各三人		縣各四人		縣各五人										
	外省人員共	員內		省各一員		省各二人		省各三人		省各四人												

說明。(1)本表由各機關自行查填呈報之。(2)本表調查事項分員額年齡及籍貫三項各項人數合計須相等。(例如科長員額男女合計為十則各種年齡相加及本外省人數相加均須為十也)(3)籍貫除按本省外省填列外並須於附記欄內填列某某縣各一人某某縣各二員或某某省各一員某某省各二員以備彙訂。(4)各機關中間有職別特殊者可做此格式大小自行更定。



雲南省各機關公務人員教育程度調查表

機關名稱		職別		主管		秘書		科長		主任		一等科員		二等科員		三等科員		助理員		佐員		總計			
				男	女	計	男	女	計	男	女	計	男	女	計	男	女	計	男	女	計	男	女	計	男
總	計																								
一般教育	共計																								
	高等	國外畢業																							
		國內畢業																							
	中等	畢業																							
	初等	畢業																							
軍警教育	共計																								
	高等	畢業																							
	中等	畢業																							
	初等	畢業																							
特種其他	教育																								
附記																									

說明：(1)本表由各機關自行查填呈報之。(2)一般教育之高等教育係指大學或專門學校言；中等教育係指高初中學及同等學校言；初等教育係指高初級小學言。(3)軍警教育之高等教育係指大學或高等軍警學校言；中等教育係指中等軍警學校言；初等教育係指初等軍警學校言。(4)特種教育係指短期學校如養成所訓練所之類言。(5)凡不能填列於各欄如科舉之類填入其他教育欄內。(6)各機關中間有職別特殊者可依此格式大小自行更定。



上海图书馆藏书



A541 212 0010 6119B



