

環
神
備
要

完

洋学文庫
文庫 8
B 93



還元者復神之謂也凡打撲顛墜以觸要處投環溺水以
閉呼吸積聚疝癰以衝心胸恐驚怵惕以致暈倒之類皆
卒然失神不省人事也欲救之鍼灸無所應藥汁不得入
若棄而不治則終為泉客也唯手術可以甦也然鑿家往
仁舍而不講間雖有論者不明於內景之理而欲施手術
豈得中其肯綮哉故今圖寫內臟真景及外表全象以示
其手術庶乎其理易通曉矣蓋施手術有四不同焉輕重
難易是也輕者謂患害微要處之微重者謂患害微要處
之劇難者謂患者骨節長大堅強而醫人小弱易者謂患
者骨節小弱而鑿人長大堅強此四者臨治之間不可不

辨焉予嘗定十有二法令以無遺漏焉其法如左
第一法

回積聚衝逆及他故而不知人更仰臥者施之
第二法

患同前而俯臥者施之

第三法

諸病口噤不能開及顛癇失神等者施之

第四法

打撲顛墜觸胸背脇肋精神不異于常而呼吸短促者
施之如不速救之異日必危

第五法

跌撲墜損及被薰擊於烟氣而悶絕失神氣息既絕者
皆施之若煙氣薰擊者蘓生後必與蘿蔔自然汁

第六法

患同前而婦人及嬰孩之輩體小弱者施之

第七法

溺死及自縊者施之

第八法

打擊暈丸而呼吸短促者施之

第九及十法

前所謂重者施之

第十一及十二法

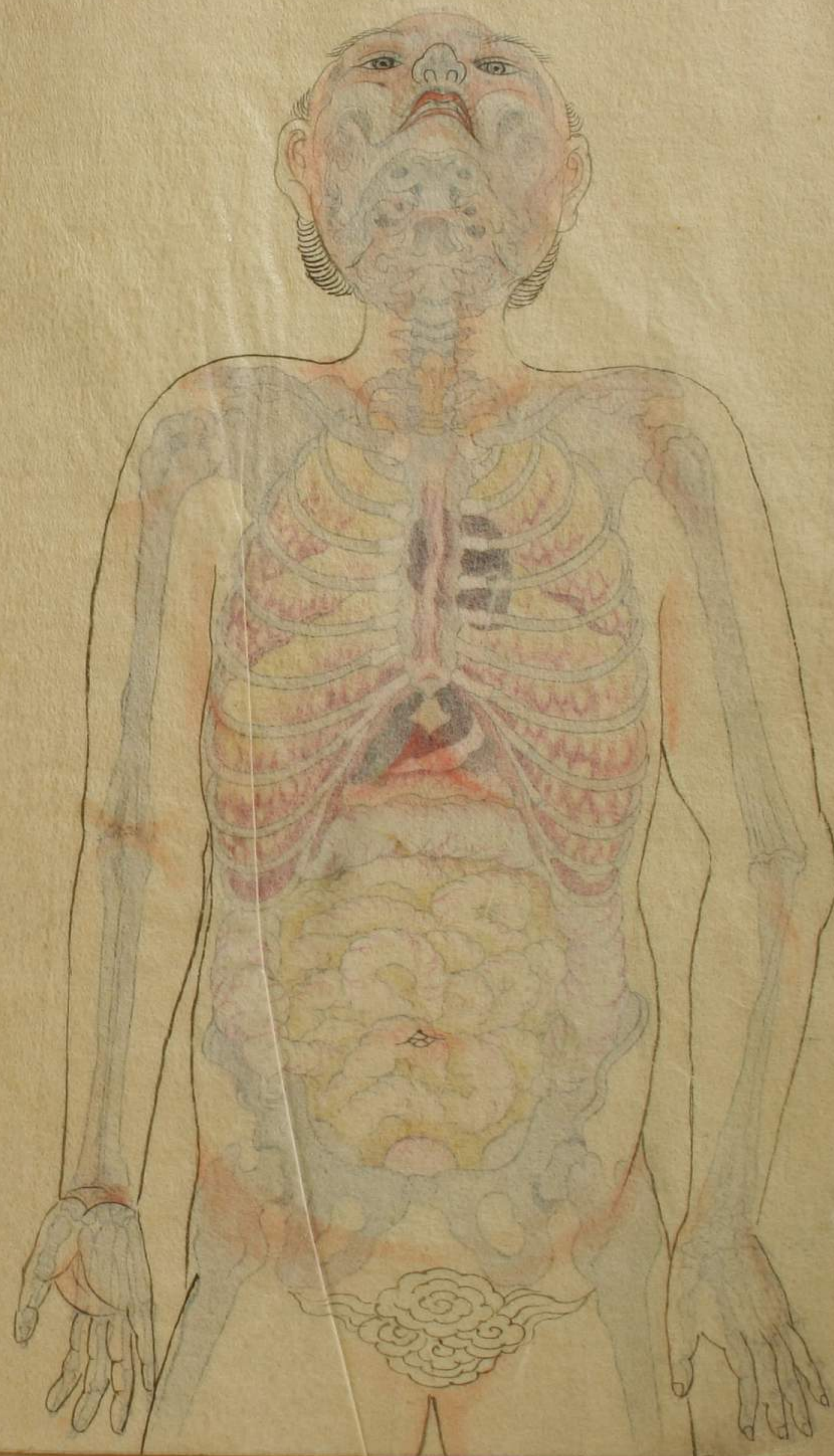
並所謂難者施之

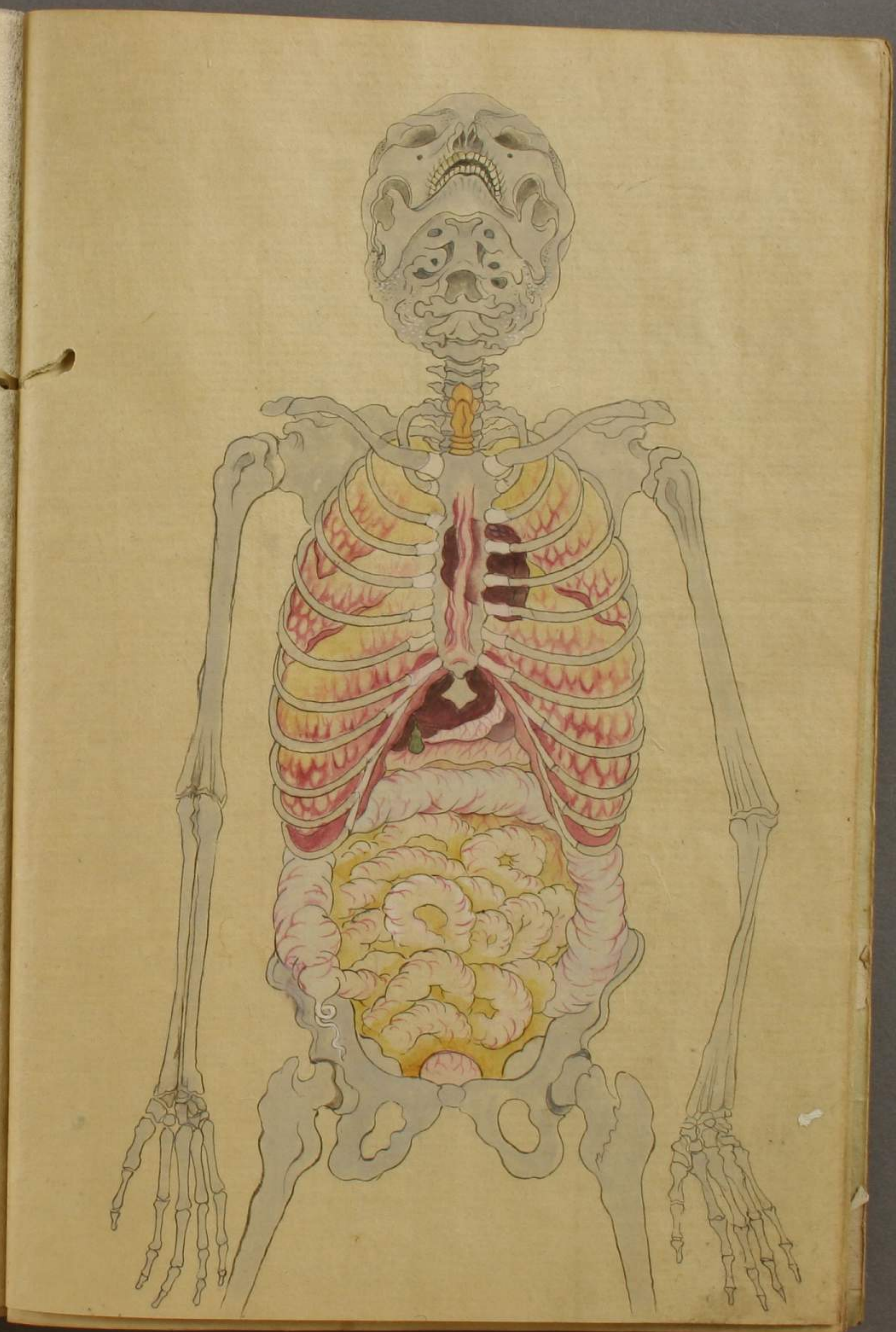
凡此十有二法者備於諸急症然皆在動勦倉卒之際苟非平素精其術則臨事不能發乎其機矣故雖能遵其法而手術次第錯亂則遂誤其治焉怠慢失機則弗及焉不中肯綮則弗及焉是故吾門先設堅立堅堅之二法習熟煉磨而后授以此十有二法夫人命至重此法所繫亦至大矣醫家之關鍵患者之幸福其亦捨此何依豈可不潛心致思哉

日東大坂府 歸一堂各務文獻誌



第一法





第二法



第三法



第五法



第四法



第六法



第七法



第八法



第九法



第十法



第十一法



第十二法



