

Справа №	362
Опис №	240
Фонд №	1
Державний архів Київської області	

Державний архів Київської області	
Фонд №	1
Опис №	240
Справа №	362



Кіевскаго Губернскаго Правленія.

Дело.

**НАРЯДЪ**

О разрешеніи отпущеніи  
содержимыхъ Миромъ  
всехъ Мрчицель  
Кіевскаго г.

Сиромъ. Г. М.

Магисъ 5 июля 1904.

Г. Косицка 31 июля 1904.

сп  
он 240  
9 362

1596

1

М. В. Д.

Въ Стрелковское Судь-  
бенное село Мраженя

КИЕВСКОЕ  
ГУБЕРНСКОЕ ПРАВЛЕНИЕ.

КИЕВОРАГО  
- 510011901  
ГУБ. ПРАВЛ.

Отдѣленіе 2  
Столь 5

Ломы 30 дня 1904 г.  
№ 2864

302-904

г. Киевъ.

Относительно, по случаю  
нахождения, ономъ и т. д. и т. д.  
отъ купца...  
1) При этомъ...  
2) При этомъ...  
3) При этомъ...  
4) При этомъ...  
5) При этомъ...  
6) При этомъ...  
7) При этомъ...  
8) При этомъ...  
9) При этомъ...  
10) При этомъ...

Препровождаю при  
этомъ и одобреніе вышесу-  
меланнаго судья...  
дана, какъ смотрю...  
Муромовъ, предпринимая...  
кренно...  
Фоме...  
своимъ...  
послать...  
послать...

Составилъ М. М. М.

Губернаторъ М. М. М.



*Инверсудево.*

# ПРОТОКОЛЬ

Строительнаго Отдѣленія Кіевского Губернскаго Правленія.

Іюля 26 дня 190 4 года подг № 333

Время  
исполненія

Второе Отдѣленіе Губернскаго Правленія при от-  
ношеніи отъ 30 минувшаго іюня, за № 2867, препрово-  
дило въ Строительное Отдѣленіе на одобреніе въ 2-хъ  
экземплярахъ чертежъ дома, въ которомъ евреи м. Три-  
полья Кіевского уѣзда предполагають открыть молитвен-  
ную школу, а также и генеральный планъ мѣстности .

По рассмотрѣніи засимъ въ Строительномъ Отдѣленіи  
означеннаго чертежа оказывается, что таковой въ тех-  
ническомъ отношеніи составленъ удовлетворительно .

### О П Р Е Д Ъ Л И Л И :

Чертежъ дома, въ которомъ евреи м. Триполья  
Кіевского уѣзда предполагають открыть молитвенную  
школу, какъ составленный въ техническомъ отношеніи  
удовлетворительно, одобрить съ тѣмъ: 1, чтобы окна  
и двери въ зданіи школы открывались внаружную сторону  
и 2, чтобы при печахъ устроены были коренныя трубы съ  
кирпичными раздѣлками около деревянныхъ стѣнъ, половъ  
и потолковъ, до чемъ сдѣлать на проектѣ и планѣ мѣст-  
ности установленныя надписи и засвидѣтельствованныя  
копіи этихъ чертежей препроводить во Второе Отдѣленіе  
Губернскаго Правленія вслѣдствіе отношенія его за  
№ 2867 . -

За Губернскаго Инженера *В. Мочаловъ*

И. д. Губернскаго Архитектора

№ д.  
190 г.

Дѣлопроизводитель *М. Дроздовъ*

*Д. Ам. и М. Павловы  
29 июля 1904*

Епископства Волынского, в котором сего  
 м. Олонецкого Виленского епископа, и епископа  
 митрополита митрополита митрополита митрополита  
 не профануя Сувальского Виленского  
 Виленского Гродненского Гродненского  
 1794 г., за № 333, проземенован и одобрен  
 Грм., митрополитом: 1) дворян и оных в старин  
 митрополита митрополита в митрополита митрополита  
 митрополита и 2) митрополита митрополита митрополита  
 митрополита митрополита с митрополита митрополита  
 митрополита митрополита митрополита, понов  
 и понов.

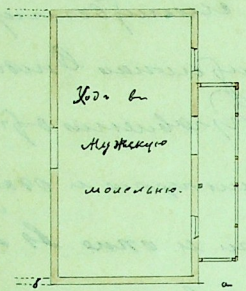
За Виленским митрополитом В. Мозго  
 За и др. Виленским митрополитом  
 Архиепископство Виленское Улопы



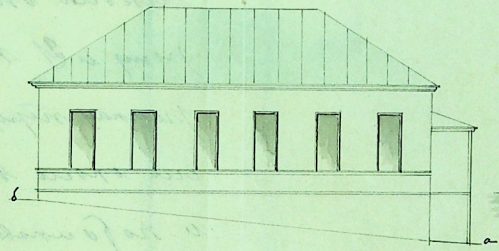
476

Планы и фасады дома, бы м. Триполи, между улицами Ходорковская, предполагаемого к приспособлению под еврейскую молитвенную школу.

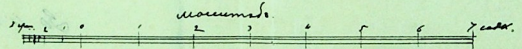
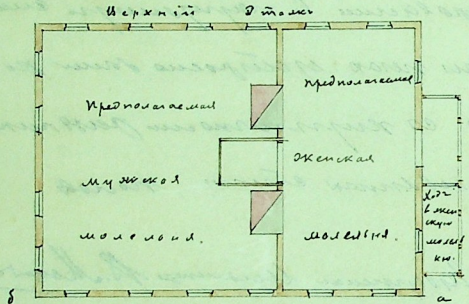
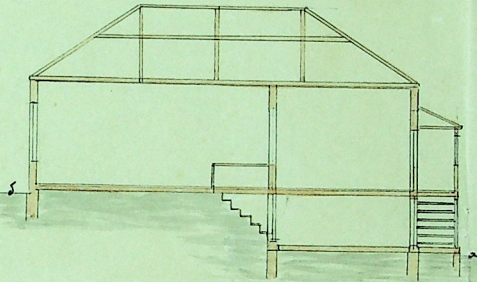
нижний этаж



Ф а с а д



Разрез.



и Канцелярия сессии (Сессия) Иванов

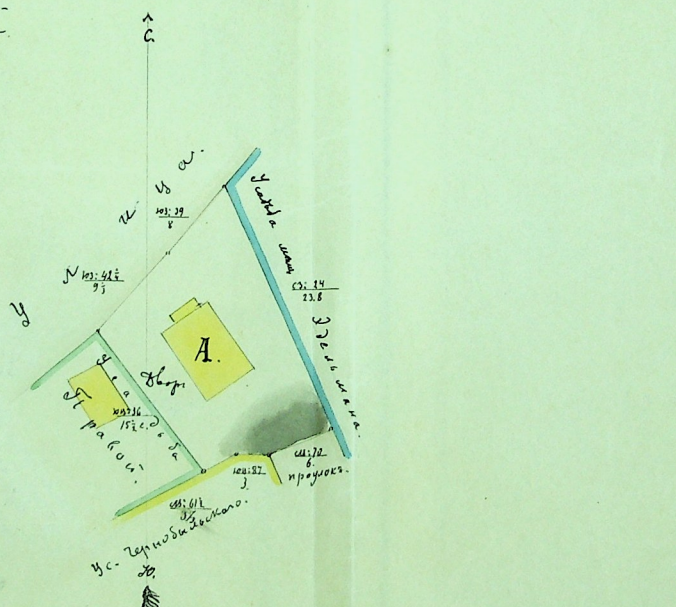


Планы Киевской губернии и уезда, мestsка Триполья, удобнаго места принадлежащаго ипцианину Куцмцу Игнатову Ходорковскому, а показаннаго подъ буквою А дома предполагаемаго къ приспособленію подъ еврейскую молитвенную школу. Составленъ съ карты 1904г. 19 Января.

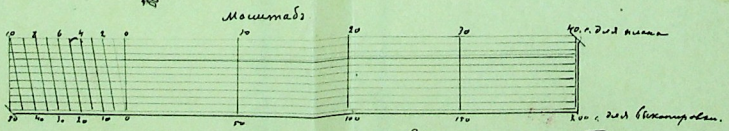
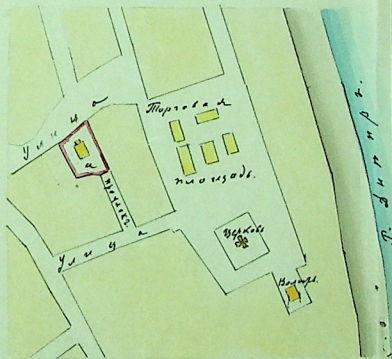
Обыкновенія постройки.

А. Существующій дер. домъ, половина 2<sup>го</sup> этажная, предполагаемый къ приспособленію для еврейской молитвенной школы.

Примѣчаніе. Расстояние отъ Крама, по площади и улицы, до предполагаемай молитвенной школы 109 погон. саж.



Въкопировка изъ обзора паша М. Триполья съ означеніемъ подъ буквою А участка моего мѣста, принадлежащаго мнѣ. Куцмцу Ходорковскому.



съ карты составленъ архитекторомъ Н. Голицына



Арно сам, как не  
превзойде гениаль-  
ного произведения,  
архивиста Кохет-  
тиса. В Голд 1904,

Петрориско Муденга-В. Кайор

Александровичу Мухомову