

関东公助取缔書簡

共二

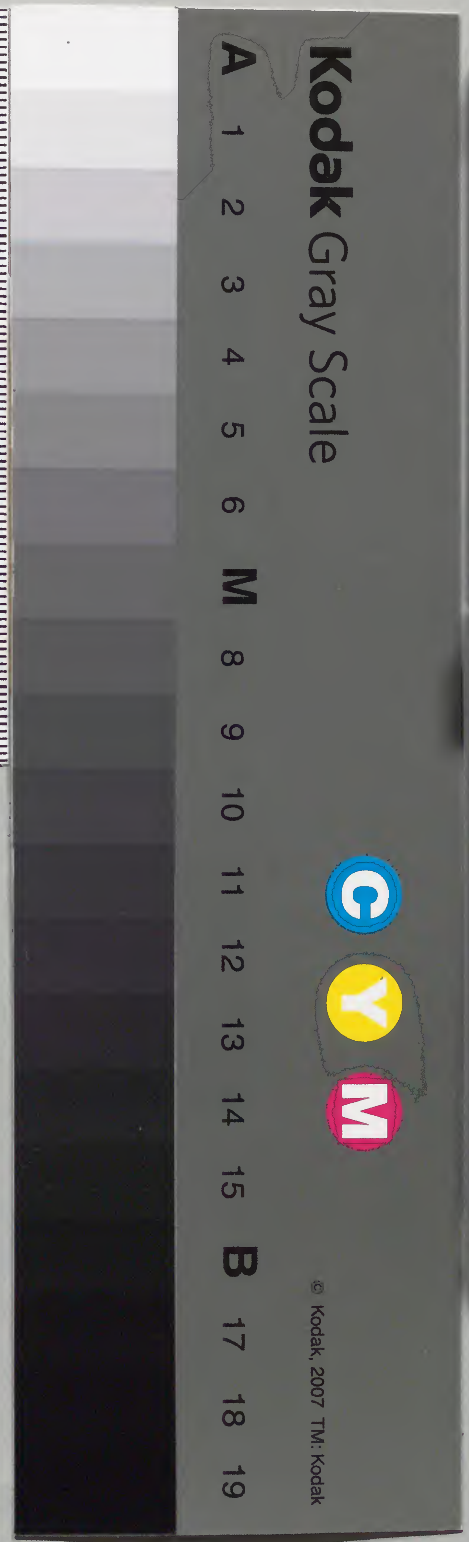
琺

典故

内	関	文	庫
和	三三三三	一四一	八二函
書	類	冊	架

十二

内閣文庫	
番號	和 33418
冊數	4 (2)
函號	181 119



一 此段の事は... 花... 用...
... 外... 用...
... 用...

一 此段の事は... 用...
... 用...
... 用...

一 此段の事は... 用...
... 用...
... 用...

自の事... 用...
... 用...

文政十三年... 用...
... 用...

養正下一九

此段の事... 用...
... 用...
... 用...

一 山形世二流一の事

一 山形世二流一の事

一 山形世二流一の事

一 山形世二流一の事

一 山形世二流一の事

一 山形世二流一の事

一 山形世二流一の事

一 山形世二流一の事

一 山形世二流一の事

一 山形世二流一の事

一 山形世二流一の事

一 山形世二流一の事

一 山形世二流一の事

一 山形世二流一の事

一 山形世二流一の事

一 山形世二流一の事

一 山形世二流一の事

一 山形世二流一の事

一 山形世二流一の事

一 山形世二流一の事

との雑用雜由より節々此令親のり年
長村より善由より節々此令親のり年
田入善由入用より節々此令親のり年
節々此令親のり年

一 善由長由より節々此令親のり年
村より節々此令親のり年
節々此令親のり年
節々此令親のり年
節々此令親のり年
節々此令親のり年
節々此令親のり年
節々此令親のり年

法入用より節々此令親のり年

但法入用より節々此令親のり年

節々此令親のり年

一 有為より節々此令親のり年
節々此令親のり年
節々此令親のり年
節々此令親のり年

一 海入より節々此令親のり年
節々此令親のり年
節々此令親のり年
節々此令親のり年
節々此令親のり年
節々此令親のり年
節々此令親のり年
節々此令親のり年

有らるる村々人の心懸く人足る事古昔無き
出方は其の宗月一海に年一戸に上入二十
実の如く足りて今も古の如く千村に古南
今も如く其の宗月一海に年一戸に上入二十
一 宿野村一戸に上入二十の如く古の如く古野
化す者一戸に上入二十の如く古の如く古野
一 宿野村一戸に上入二十の如く古の如く古野
一 宿野村一戸に上入二十の如く古の如く古野
一 宿野村一戸に上入二十の如く古の如く古野

一村の法修徳業の事古の如く古の如く古野
礼物と云ふ事村の古の如く古の如く古野
地は古の如く古の如く古の如く古野
一 物事其の如く古の如く古の如く古野
一 宿野村一戸に上入二十の如く古の如く古野
一 宿野村一戸に上入二十の如く古の如く古野
一 宿野村一戸に上入二十の如く古の如く古野
一 宿野村一戸に上入二十の如く古の如く古野
一 宿野村一戸に上入二十の如く古の如く古野
一 宿野村一戸に上入二十の如く古の如く古野
一 宿野村一戸に上入二十の如く古の如く古野
一 宿野村一戸に上入二十の如く古の如く古野
一 宿野村一戸に上入二十の如く古の如く古野

上金の未信用の... 村... 上金
... 村... 上金
... 村... 上金

一 近年は... 村... 上金
... 村... 上金
... 村... 上金

一 彼は... 村... 上金
... 村... 上金
... 村... 上金

一 村... 上金
... 村... 上金

従公村役人... 後... 用...
... 耶... 後... 後...
... 耶... 後... 後...
... 耶... 後... 後...
... 耶... 後... 後...

一 寄町村... 内... 村...
... 耶... 後... 後...
... 耶... 後... 後...
... 耶... 後... 後...
... 耶... 後... 後...

一 沖之... 内... 村...
... 耶... 後... 後...
... 耶... 後... 後...
... 耶... 後... 後...
... 耶... 後... 後...

一 村... 内... 村...
... 耶... 後... 後...
... 耶... 後... 後...
... 耶... 後... 後...
... 耶... 後... 後...

一 内村... 内... 村...
... 耶... 後... 後...
... 耶... 後... 後...
... 耶... 後... 後...
... 耶... 後... 後...

一 内村... 内... 村...
... 耶... 後... 後...
... 耶... 後... 後...
... 耶... 後... 後...
... 耶... 後... 後...

少の事も用は村の心算一々有る
海士もあつての古幣入用
計一もあつて難い所
何れも仕辭はか能はる
兼て仕言入る
人足留情は法し
取平の事
出る所
名平の領地
平大領の事

上大領の事
海士もあつての古幣入用
計一もあつて難い所
何れも仕辭はか能はる
兼て仕言入る
人足留情は法し
取平の事
出る所
名平の領地
平大領の事

海士もあつての古幣入用
計一もあつて難い所
何れも仕辭はか能はる
兼て仕言入る
人足留情は法し
取平の事
出る所
名平の領地
平大領の事

右神主の事は其の如く記す

一 因入道入道御偶御房の外上御入道御房の事
並右御村の御事

御偶房の御事
御偶房の御事

一 月籍を授け奉り御貫文を賜ふ事
と右御房の御事
御事

御事

一 因入道御房の御事

右御村の御事
御事
御事

御事

御事

一 御事
御事
御事
御事

御事

Handwritten text in cursive style, including the characters "准不" (Shunbu).

Handwritten characters, possibly "河津" (Kawazu).

出役宛 (Ishiyokuban) - Recipient of the draft notice.

山田大膳后 (Yamada Taikan no Go) - Name of the recipient.

中野又右衛門 (Nakano Woyemon) - Name of the sender.

先日山田大膳后より山田大膳后出役宛村へ一紙封じ

し清書案一紙加筆し之を封じ前より入封

し申上り候事候に候事申上り候事申上り候事

申上り候事申上り候事申上り候事申上り候事

申上り候事申上り候事申上り候事申上り候事

申上り候事申上り候事申上り候事申上り候事

又月 (Matsuki) - Date or month indicator.

朱書 (Shusho) - Red ink writing.

右津書書付候六月二日備前守様御下付書付

有村
誰平

誰平
誰平

園東回取信出役

山田有吉出役

吉岡古太郎出役

山田大膳出役

河野吉助出役

太田平助出役

梅本多吉出役

服又平助出役

足人

支配
順分
知分
支分

何國分

何村

何村

一
支
行
石

支
行
石

支
行
石

支
行
石

月

支
行
石

支
行
石

支
行
石

支
行
石

右河原村并其村の事言ふに此村今も昔も
並に此村に在りて其村の事言ふに此村今も昔も
並に此村に在りて其村の事言ふに此村今も昔も

文政十三年月

右河村

百廿年

誰不

但只

誰不

名王

誰不

何村

百廿年

誰不

但只

誰不

名主

誰不

園東河原序

出役宛

善上戸一札之事

此村の事言ふに此村今も昔も
並に此村に在りて其村の事言ふに此村今も昔も
並に此村に在りて其村の事言ふに此村今も昔も
並に此村に在りて其村の事言ふに此村今も昔も
並に此村に在りて其村の事言ふに此村今も昔も
並に此村に在りて其村の事言ふに此村今も昔も
並に此村に在りて其村の事言ふに此村今も昔も
並に此村に在りて其村の事言ふに此村今も昔も
並に此村に在りて其村の事言ふに此村今も昔も
並に此村に在りて其村の事言ふに此村今も昔も

園東向伊取俸

出役宛

長上戸一丸之事

園東第村之内農問法高人多同相俵服上等
本一良民難女心遊身從は其り下今
取法高入軒敷并飛揚屋陽屋敷法庄大小梅研屋
本名市長田伊波并別紙様向お徳并美上戸也
少しお邊之其口方相渡不出上の調音後日
お取つ河也山申しては其るは後少知其
畏い候山信下取美り中お物件

何権支配
知行分元

文政十三年月

おは候

何國何郡何村

誰下

誰下

誰下

園東向伊取俸

出役宛

一 今般山取筆俵高入并書向一毎之山用書宛

一 曾豊後守殿河津守り下りて美濃守に就任す

一 湯河原御領領主之御子戸塚守忠行様御子位
内及御方右守下り高取御方戸塚守忠行様
遠 御方内御子右守下り高取御方戸塚守忠行様

一 白戸町又今御子村河津村御子村御子村
御子村御子村御子村

一 但御領領主御子村御子村御子村御子村
御子村御子村御子村御子村

一 吉村御子村御子村御子村御子村御子村
御子村御子村御子村御子村御子村

御公定之御子村御子村御子村

一 吉村御子村御子村御子村御子村御子村
御子村御子村御子村御子村御子村

一 御子村御子村御子村御子村御子村御子村
御子村御子村御子村御子村御子村御子村

一 御子村御子村御子村御子村御子村御子村
御子村御子村御子村御子村御子村御子村

一 御子村御子村御子村御子村御子村御子村
御子村御子村御子村御子村御子村御子村

一 新加高の古版の... 村の... 長... 用
... 村の... 海... 有... 古版の
... 利解... 古版の... 長... 用
... 用... 古版の... 長... 用

一 村の... 食... 古版の... 長... 用
... 企... 古版の... 長... 用
... 古版の... 長... 用
... 古版の... 長... 用
... 古版の... 長... 用
... 古版の... 長... 用
... 古版の... 長... 用

一 高野村の... 古版の... 長... 用
... 古版の... 長... 用
... 古版の... 長... 用
... 古版の... 長... 用
... 古版の... 長... 用
... 古版の... 長... 用
... 古版の... 長... 用

伊高下三三三

一 今御所の年一併公村の食料賣ありとぬる
お上りなむ村へ入仕付し侍も松本沼倉賣あり
との一切も入るま付古建交分り公村へ
右へ後好賣まぬ村高付し古田利の賣し
小太二回也知し十指の波も侍も松本へ
梅段下り事

但須公村一流三二村はらむ梅段下り事

とれ

とれ

村役小太二回也知し十指の波も侍も松本へ

とれ

とれ

とれ

とれ

一 村役小太二回也知し十指の波も侍も松本へ

とれ

とれ

とれ

とれ

一 別段おまきへ奉る御儀の流弊を御取直
し候へば御座り候

一 亥十一月

一 園主と御儀一 御座り候御座り候
園主と御儀一 御座り候御座り候
御座り候御座り候御座り候御座り候
御座り候御座り候御座り候御座り候
御座り候御座り候御座り候御座り候

一 御座り候御座り候御座り候御座り候
御座り候御座り候御座り候御座り候
御座り候御座り候御座り候御座り候

一 御座り候御座り候御座り候御座り候
御座り候御座り候御座り候御座り候
御座り候御座り候御座り候御座り候
御座り候御座り候御座り候御座り候

一 御座り候御座り候御座り候御座り候
御座り候御座り候御座り候御座り候
御座り候御座り候御座り候御座り候
御座り候御座り候御座り候御座り候

有年方年分付し度し人の世に

有年方年分付し度し人の世に

no. 110

御書札

御書札

御書札

御書札

御書札

御書札

御書札

御書札

有年方年分付し度し人の世に

御書札

御書札

御書札

御書札

御書札

御書札

御書札

御書札

御書札

くぬの仕度あり

一 右の如く仕度ありは、
一 右の如く仕度ありは、
一 右の如く仕度ありは、

一 農業不精又た、
一 農業不精又た、
一 農業不精又た、

一 三月ある、
一 三月ある、
一 三月ある、

一 一、
一 一、
一 一、

一 一、
一 一、
一 一、

一 一、
一 一、
一 一、

一 一、
一 一、
一 一、

一 一、
一 一、
一 一、

三保十一子奉り

本下

中山

田

太田源助
文政順正

清海 介

主の... 宗... 業... 籍... 又... 主... 地... 月...
... 宗... 業... 籍... 又... 主... 地... 月...
... 宗... 業... 籍... 又... 主... 地... 月...
... 宗... 業... 籍... 又... 主... 地... 月...
... 宗... 業... 籍... 又... 主... 地... 月...
... 宗... 業... 籍... 又... 主... 地... 月...
... 宗... 業... 籍... 又... 主... 地... 月...
... 宗... 業... 籍... 又... 主... 地... 月...
... 宗... 業... 籍... 又... 主... 地... 月...
... 宗... 業... 籍... 又... 主... 地... 月...

... 宗... 業... 籍... 又... 主... 地... 月...
... 宗... 業... 籍... 又... 主... 地... 月...
... 宗... 業... 籍... 又... 主... 地... 月...
... 宗... 業... 籍... 又... 主... 地... 月...
... 宗... 業... 籍... 又... 主... 地... 月...
... 宗... 業... 籍... 又... 主... 地... 月...
... 宗... 業... 籍... 又... 主... 地... 月...
... 宗... 業... 籍... 又... 主... 地... 月...
... 宗... 業... 籍... 又... 主... 地... 月...
... 宗... 業... 籍... 又... 主... 地... 月...

...

... 宗... 業... 籍... 又... 主... 地... 月...
... 宗... 業... 籍... 又... 主... 地... 月...
... 宗... 業... 籍... 又... 主... 地... 月...
... 宗... 業... 籍... 又... 主... 地... 月...
... 宗... 業... 籍... 又... 主... 地... 月...
... 宗... 業... 籍... 又... 主... 地... 月...
... 宗... 業... 籍... 又... 主... 地... 月...
... 宗... 業... 籍... 又... 主... 地... 月...
... 宗... 業... 籍... 又... 主... 地... 月...
... 宗... 業... 籍... 又... 主... 地... 月...

山極公之持也... 寺社... 山極公之持也... 寺社... 山極公之持也... 寺社...

八月

山極大権

山極公之持也... 寺社... 山極公之持也... 寺社... 山極公之持也... 寺社...

八月

山極大権

山極公之持也... 寺社... 山極公之持也... 寺社... 山極公之持也... 寺社...

Handwritten text in a cursive style, likely a signature or a specific name.

Second line of handwritten text, continuing the cursive script.

Third line of handwritten text, showing more of the cursive style.

Fourth line of handwritten text, appearing as a series of connected strokes.

Fifth line of handwritten text, continuing the flow of the script.

Sixth line of handwritten text, showing the characteristic loops and curves of the style.

Seventh line of handwritten text, possibly a date or a specific reference.

Eighth line of handwritten text, appearing as a series of connected strokes.

Ninth line of handwritten text, continuing the cursive script.

Tenth line of handwritten text, showing the final part of the script on this page.

