

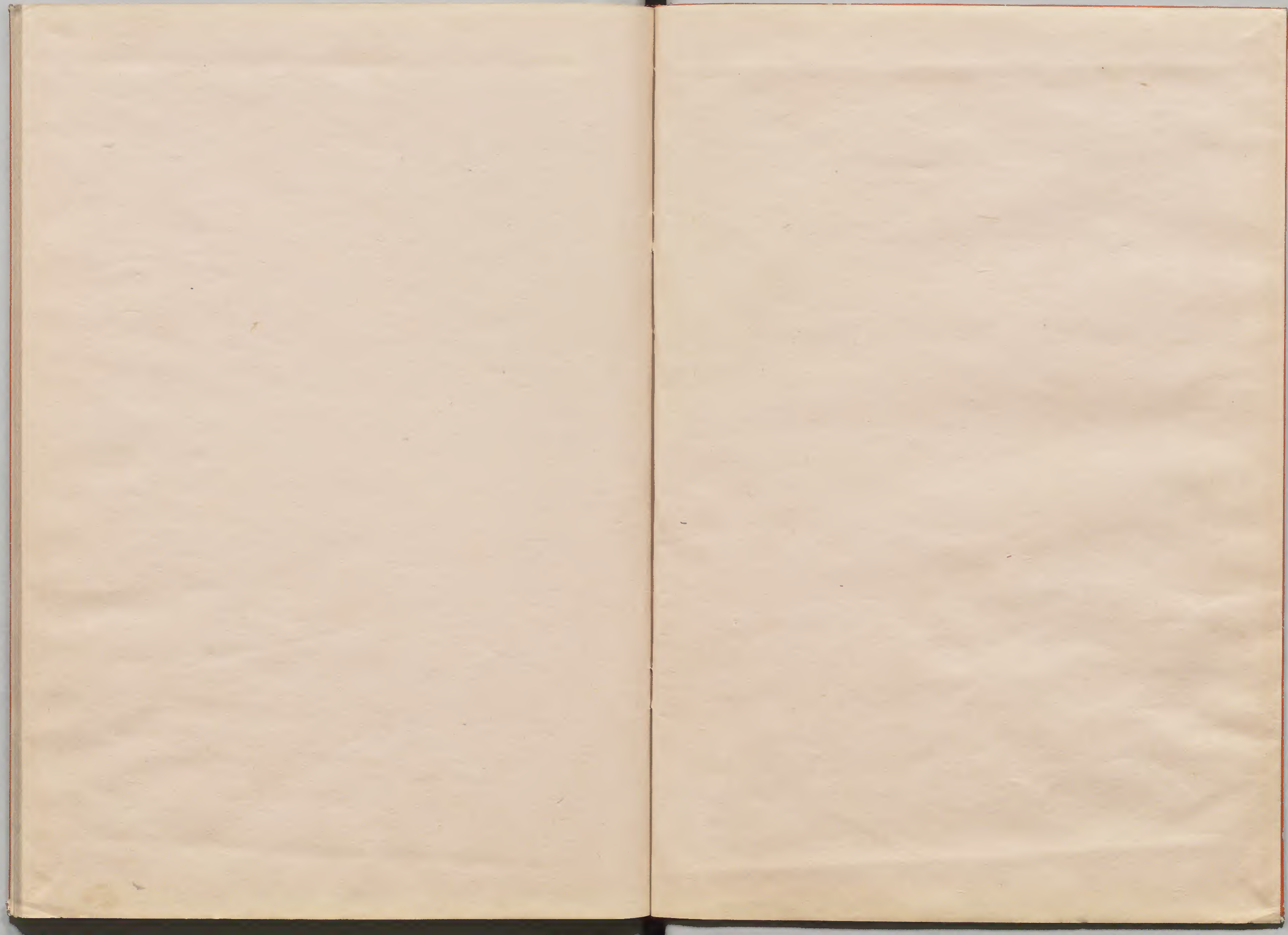
和書門

二	一	六	二	和
一	一	六	四	書
二	二	六	七	門
冊	架	函	九	類

九	二	和
九	四	書
函	七	
一	二	
〇	九	
架	冊	類

內閣文庫		
番號	和	24729
冊數	212 (143)	
函號	199	216







剛  
老  
ハ

の  
は  
な  
ん

か  
げ  
ま  
く

お  
換  
國  
田  
代  
と  
り  
に

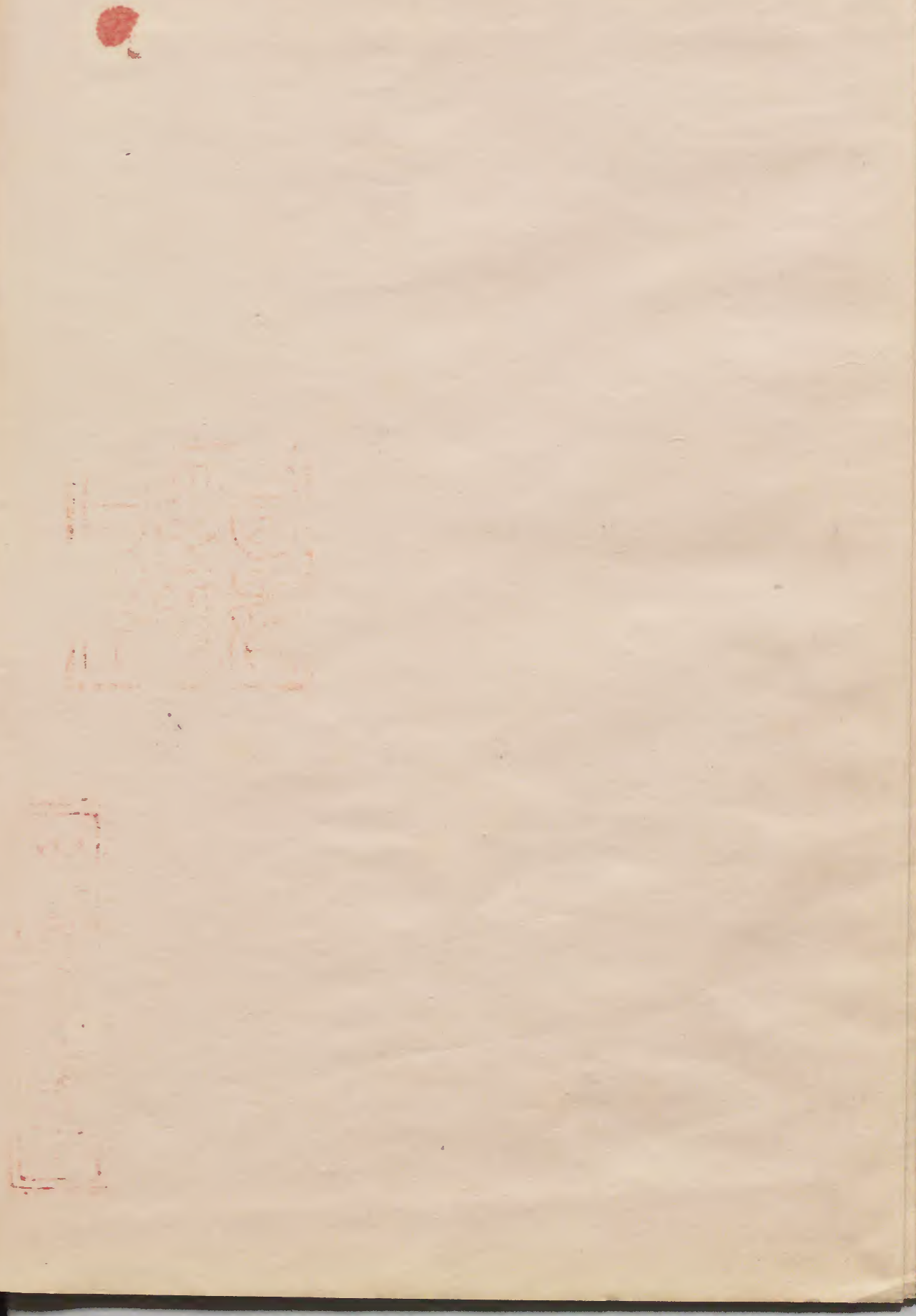
淺草文庫

う  
き  
志  
や  
字  
也  
中  
考  
よ  
う  
と  
り  
に

善  
光  
寺  
の  
必  
来  
り  
一  
七  
日  
宗  
統

申  
上  
り  
ん  
だ  
あ  
ら  
ま  
は  
良  
夢  
を

カ  
ラ  
ム  
カ  
ハ  
チ  
ノ  
ク  
ニ  
カ  
ラ  
ム  
カ  
ハ  
チ  
ノ  
ク  
ニ



お師寺へ参りてや電おのひは  
ひそくもやひききりりり  
世中にまご思ひて清掃衣  
まのふの山をあたにうなほ  
りかえきく雲の海もかき  
面子空夕日かき乃雲る  
あが神も是や河はあはりて流

里にも流ふりわく  
も楢の秋をええ  
り乃さきも  
を秋を松風ひとまき  
是よ出々家老人あは里の  
お師寺乃ちうきあはは  
の歌や利生ハ換るおを





云にのり乃蒙造りけぢひる  
を傍のあゝぬた赤はありし  
海名佛はまみちゝあゝ海ふ  
もんぢああわさまきバ河内の國  
出師の里を管神乃はを所  
なまははとらあよ七社の神じ  
をくしぢやうーたまへしあゝ

一切の生現當一世乃るよ五穀  
の大業を付する一は彼地よ  
埋まれくわも地よを本棟拵  
本を出たわそれこのかんをとる  
數珠と一は佛百遍ふなば  
は生疑いみまゝとあゝあゝ  
くゝ夢さめぬなくばあゝあゝ

きほ<sup>ゴ</sup>愛<sup>ム</sup>慕<sup>サラ</sup>ぶ<sup>テ</sup>う<sup>テ</sup>所<sup>リ</sup>る<sup>ガ</sup>歌<sup>カ</sup>交<sup>カ</sup>は<sup>ト</sup>す  
あう<sup>ン</sup>ら<sup>ッ</sup>び<sup>ビ</sup>の<sup>ヤ</sup>始<sup>カ</sup>て<sup>シ</sup>中<sup>チ</sup>み<sup>ク</sup>人<sup>ヒ</sup>と<sup>ト</sup>に  
あ<sup>ハ</sup>神<sup>カミ</sup>の<sup>ミ</sup>心<sup>ココロ</sup>を<sup>シ</sup>先<sup>マ</sup>づ<sup>ク</sup>吹<sup>フ</sup>雪<sup>ユキ</sup>の<sup>イ</sup>伝<sup>ツ</sup>ら<sup>セ</sup>ま<sup>ス</sup>こ<sup>ト</sup>ん  
本<sup>モト</sup>穂<sup>ホ</sup>杵<sup>ジユ</sup>を<sup>シ</sup>あ<sup>ハ</sup>ら<sup>ス</sup>る<sup>方</sup>へ  
出<sup>イ</sup>く<sup>テ</sup>は<sup>バ</sup>な<sup>グ</sup>そ<sup>ハ</sup>休<sup>トモ</sup>  
申<sup>マウ</sup>る<sup>テ</sup>新<sup>ニ</sup>子<sup>シヤ</sup>七<sup>シチ</sup>社<sup>シャ</sup>乃<sup>カミ</sup>神<sup>カミ</sup>と  
を<sup>シ</sup>ら<sup>ッ</sup>び<sup>ビ</sup>の<sup>ヤ</sup>始<sup>カ</sup>て<sup>シ</sup>中<sup>チ</sup>み<sup>ク</sup>人<sup>ヒ</sup>と<sup>ト</sup>に

か<sup>ハ</sup>な<sup>ス</sup>天<sup>テン</sup>神<sup>ジン</sup>の<sup>ミ</sup>座<sup>ザ</sup>を<sup>シ</sup>あ<sup>ハ</sup>ら<sup>ス</sup>る<sup>方</sup>へ  
に<sup>シ</sup>み<sup>エ</sup>る<sup>テ</sup>は<sup>バ</sup>な<sup>グ</sup>そ<sup>ハ</sup>休<sup>トモ</sup>  
もの<sup>ミ</sup>の<sup>ミ</sup>心<sup>ココロ</sup>を<sup>シ</sup>先<sup>マ</sup>づ<sup>ク</sup>吹<sup>フ</sup>雪<sup>ユキ</sup>の<sup>イ</sup>伝<sup>ツ</sup>ら<sup>セ</sup>ま<sup>ス</sup>こ<sup>ト</sup>ん  
を<sup>シ</sup>ら<sup>ッ</sup>び<sup>ビ</sup>の<sup>ヤ</sup>始<sup>カ</sup>て<sup>シ</sup>中<sup>チ</sup>み<sup>ク</sup>人<sup>ヒ</sup>と<sup>ト</sup>に  
神<sup>カミ</sup>の<sup>ミ</sup>心<sup>ココロ</sup>を<sup>シ</sup>先<sup>マ</sup>づ<sup>ク</sup>吹<sup>フ</sup>雪<sup>ユキ</sup>の<sup>イ</sup>伝<sup>ツ</sup>ら<sup>セ</sup>ま<sup>ス</sup>こ<sup>ト</sup>ん  
を<sup>シ</sup>ら<sup>ッ</sup>び<sup>ビ</sup>の<sup>ヤ</sup>始<sup>カ</sup>て<sup>シ</sup>中<sup>チ</sup>み<sup>ク</sup>人<sup>ヒ</sup>と<sup>ト</sup>に



をふ天神ハ祇王一神の御誓  
びん生を和益一法本地教  
世観音とくま一とくすや  
くま一とくま一とくま一とくま一  
ら免者を靈山名法華  
在面本名阿弥陀 娑婆示現  
観世音 三世和卷同一神

神といひ 佛といひ 大いなり  
水波の留てく神佛一なる  
寺此名の是あま一なる  
こ乃空もくくたとき歌  
ありがくくくく神カも佛カも  
甲一和光の場ふまき孫世  
中一飛一なる運以はく 夫仙乃

昔神乃と接五の時代玉ふを  
神ハ濁世よ恋ト竹ひて暫と  
面取ようほり竹子剛二月下の  
正月とや勢を出そ勢たまひ  
ほけけ出所乃里子探宿あはて  
換じの御神物をとめ未代  
値遇乃は結縁今尔うゆ海事

な一をてしもと乃しぬを志  
む乃の魂よは被や志はうら  
忍がさむ女翁乃梢を好くも  
のをほくまげふ海里みしをや  
とのほながめをあらう志あは  
か下けなふそをもしほし  
習りを路をぬ旅の道なよお

んぐくくと天放ひ那の國よ  
ひまけと好ひうばあさりは  
却商標のうり親音寺乃鐘の  
群那音よ響くをりくを乃  
を奴を思ひつてぬと美其用  
家をとたれて三四月落る海を  
百守り萬事い心算のこも

わくひををりとり  
心乃りりわらまのあえ  
北窓よ止ひををりささるま  
を西朝う心をさきよ母ふか  
りごくと神を和り後へバ  
生そのはえ花しそ乃う後ふび  
のまよしや天満を慈がめぞる



神と申すおまゝの霜ぐもわ  
しるがわや志もどもり  
矢にわひきがこのあめ乃  
心はとの神あうびつ思出も  
おもろや業樂乃庵く  
とらぐら  
あまのつねに交りともほごぎの

役者やまきり  
まきり  
はなまか  
とらぐら  
白おまの神七社乃は前よ執  
あまのつねに交りともほごぎの  
あまのつねに交りともほごぎの  
あまのつねに交りともほごぎの





のべハ百ノ火燧をかしどる数  
珠乃をのさのうひはぐんり  
かろみ家いそ免ふりわ



