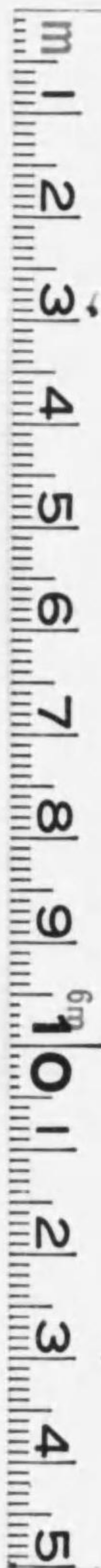


特 244

142

昭和十年年報

第三區府縣立外島保養院



始



特244
142



圖所在地

長島愛生園所在地圖

縮尺一万分之一

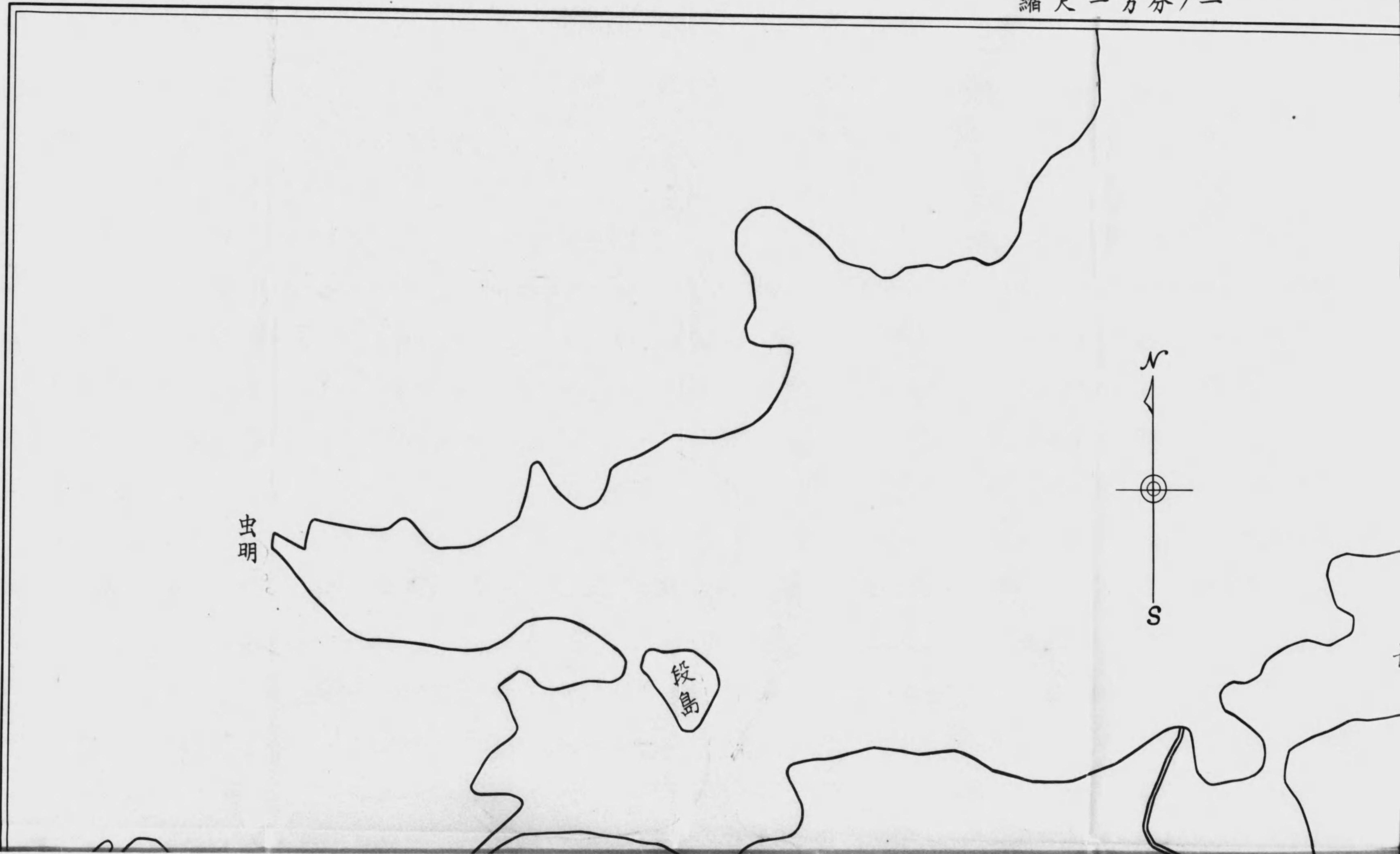


長島愛生園所在地



岡山縣邑久郡裳掛村長島

縮尺一万分ノ一



長島愛生園所在地

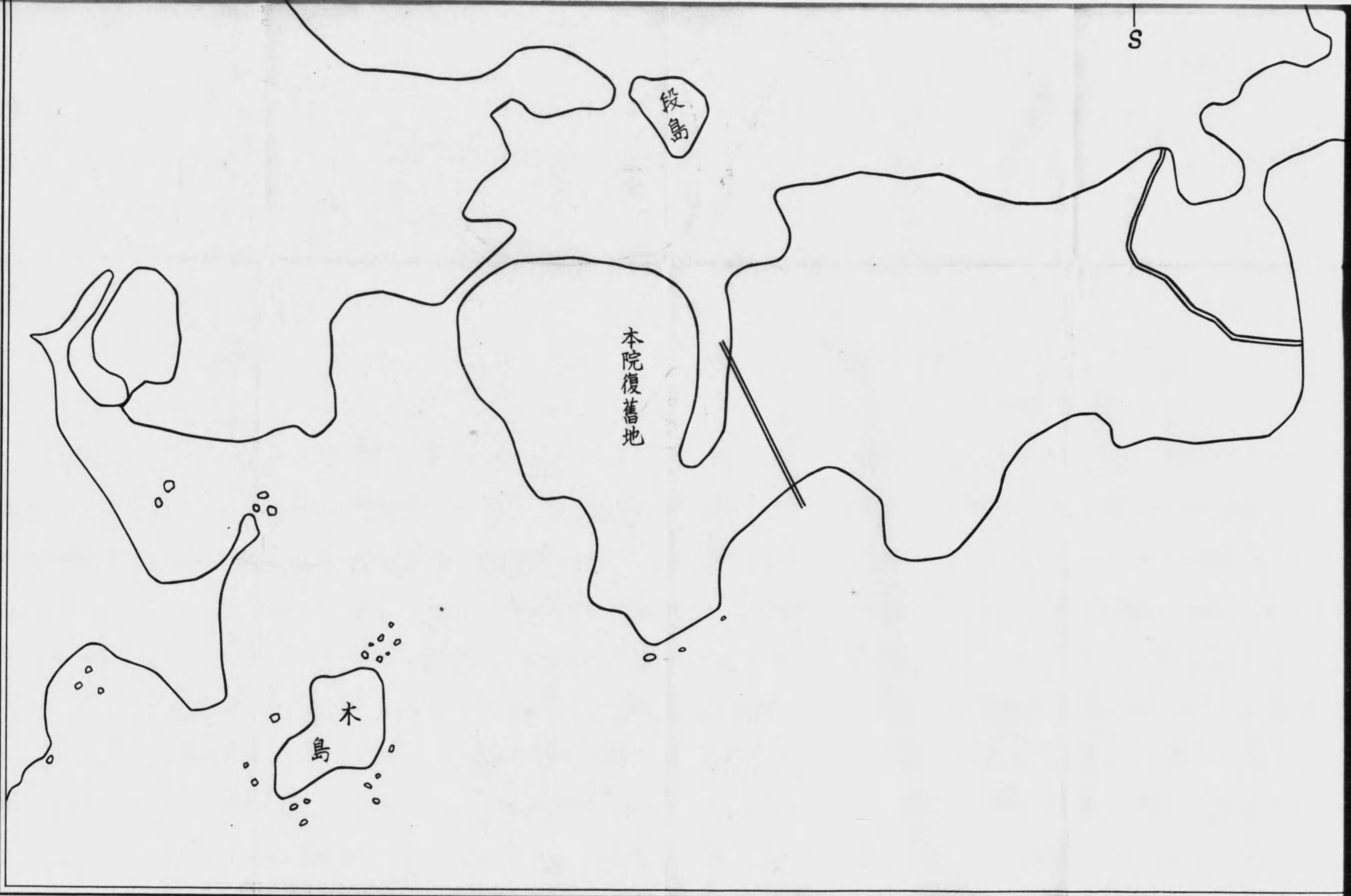


S

段島

本院復舊地

木島





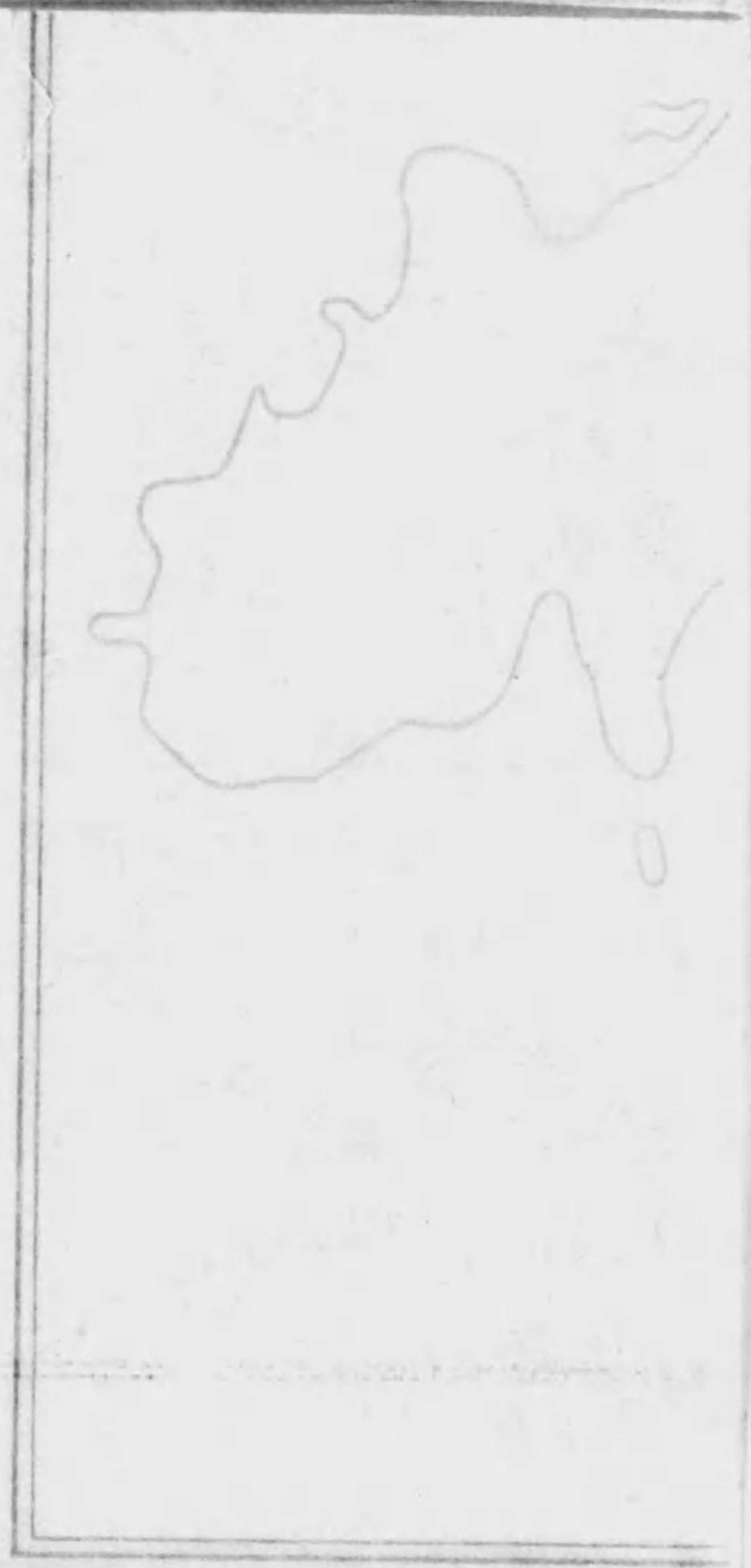
長島東方より本院復舊地を望む



復舊地の一部



同土木工事

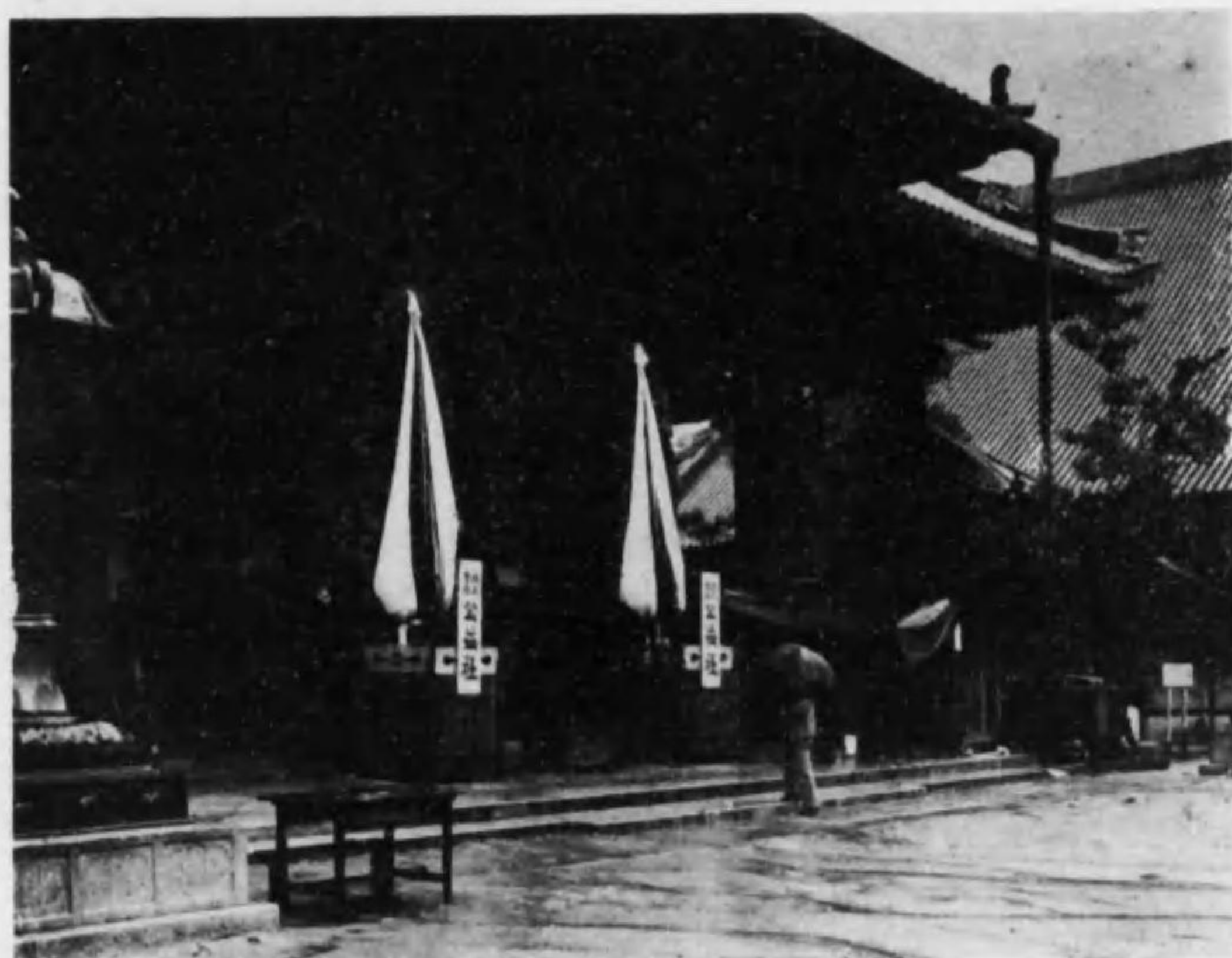


昭和十年年報

目次

| | |
|----------------|----|
| 第一、沿革 | 一 |
| 一、主要事項 | 一 |
| 二、職員異動表 | 五 |
| 第二、概況 | 九 |
| 一、復舊敷地 | 九 |
| 二、建物 | 九 |
| 三、職員 | 九 |
| 四、收容患者定員及現在數 | 一〇 |
| 五、本年中ニ生ジタル主要事項 | 一〇 |
| 六、本年度職員研究業績 | 一一 |
| 第三、總費 | 一三 |
| 一、豫算 | 一三 |
| 二、決算 | 一六 |

發行所寄贈本



院別村津寺願本場式要法总周一難遭



辭弔事知府阪大井安要法同

三、患者一人當經費……………一八

第四、治療……………一九

第五、患者ノ狀態……………一九

一、患者教育程度別表……………二〇

二、患者宗教別表……………二〇

第六、統計表……………二二

一、收容患者異動表……………二二

二、現在患者本籍地別表……………二三

三、現在患者發病年齡別表……………二三

四、現在患者病型年齡別表……………二六

五、死亡患者病型年齡別表……………二六

六、死亡患者死因病名年齡別表……………二七

七、發病以來死亡迄ノ經過年數別表……………二六

八、現在患者發病當時職業別表……………二六

第三區府縣立外島保養院年報

第一、沿革

一、主要事項

開院當初

一、本院ハ明治四十年法律第十一號癩豫防法及同年七月内務省令第二十號ニ基キ、第三區癩療養所トシテ創設セラルルコトナリ、其區域ヲ大阪、京都、兵庫、奈良、三重、滋賀、岐阜、福井、石川、富山、鳥取、和歌山ノ二府十縣ト定メラレ、明治四十年九月十四日大阪府廳ニ於テ關係府縣警察部長會同シ、設置ニ關スル議事ヲ開キ、創設費其他ノ件ヲ議決セリ。越エテ同四十年十一月九日大阪府西成郡川北村大字布屋ノ内ニ萬坪ノ土地ヲ買收シ、外島ト稱スル大字ヲ新設、同年十二月二十八日收容定員三百名ノ病舎其他ノ建築工事ニ着手シ、同四十二年三月三十一日竣工、名稱ヲ外島保養院ト定メラレ、同年四月一日至院、今田虎次郎院長ニ管非竹吉醫長ニ任命セラレ、同月廿日ヨリ患者ノ收容ヲ開始シタリ

大正四年

一、三月三十日 本年度ヨリ收容定員百名ヲ増員シ四百名トセラルル事トナリ豫テ増築中ナリシ病舎四棟完成セリ

大正十一年

一、七月十二日 療養所醫長菅井竹吉願ニ依リ本職ヲ免セラレ同日附ヲ以テ醫員公莊惟武療養所醫長ニ任ゼラル

大正十四年

一、四月一日 行政區劃變更セラレ、本院所在地ヲ大阪市西淀川區外島町ト改メラル

大正十五年

一、二月 本院收容定員ヲ千名ニ増員セラルル事トナリシ處現地ニテハ擴張至難ノ爲メ大阪府泉北郡福泉町ニ移轉擴張ト決定ニ萬三千四百三坪ノ土地ヲ買收セリ

一、四月二十三日 療養所長今田虎次郎願ニ依リ本職ヲ免ゼラレ、同日附テ以テ地方技師國澤健雄院長事務取扱ヲ命ゼラル

一、十月三十日 療養所醫長公莊惟武願ニ依リ本職ヲ免ゼラル

一、十二月九日 村田正太院長事務取扱ヲ命ゼラレ國澤健雄院長事務取扱ヲ免ゼラル

昭和二年 九月二十一日 村田正太療養所醫長兼療養所長ニ任ゼラレ外島保養院長ニ補セララル

昭和三年 四月廿一日 開院二十周年記念式ヲ舉行ス

一、四月廿一日 見張所撤廢、開院當時ヨリ十數年ハ浮浪患者ノミヲ收容セシガ永年放浪性ニ馴致セル患者ハ狹隘ナル所内ノ療養生活ヲ嫌忌シ逃走スルモノ夥カラズ。爲ニ建設當初ヨリ院ノ周圍四ヶ所ニ見張所ヲ設ケ、監視員ヲシテ其ノ防止ニ當ラシメシガ豫防法ノ改正ト共ニ自宅患者ノ收容セラルルニ及ビ院内ノ風習漸ク矯正セラレ一方待遇ノ改善ト相俟テ逃走者ハ著シク減少セリ依ツテ貳拾周年ヲ機トシテ之ガ撤廢ヲナセリ

一、七月九日 大正十二年以來ノ本院擴張ハ一時停頓ノ態トナリ、爲ニ京阪神地方ニハ浮浪癩患者激増セリ。加フルニ當年秋ニハ畏クモ 今上陛下御即位ノ御慶儀ヲ京都ニ於テ舉ゲサセラルルニ付、此等患者ヲ一掃スル爲メ臨時ニ百五十人收容設備トシテ病舎六棟ノ建築工事ニ着手セリ

一、七月廿七日 篠原直太郎療養所主事ニ任ゼラル

一、八月一日 建築中ノ病舎六棟竣工ス

一、十月二日 個人炊事ヲ廢シ共同炊事ニ改ム、從來患者ニ對シ一ツノ慰安ノ方法トシテ現品ヲ給シ患者各自ノ嗜好ニ適スル様自炊セシメ來リシガ經濟上ヨリ且又火傷等ヲ未然ニ防止スル見地ヨリ之ガ改正ヲナセリ

昭和五年 八月廿五日 白根宮内事務官視察慰問ノ爲メ來院セララル

一、十一月十日 畏クモ 皇太后陛下ニハ常ニ癩患者ニ對シ大御心ヲ垂レサセラレ、其ノ御仁慈ノ程ハ我等ノ恐懼措ク能ハザル所ナリシガ、今回日々ノ御調度品ヲ御節約遊バサレタル御手許金ヲ 昭憲皇太后ノ御名ニ於テ收容患者ニ對シ金參千五百圓御下賜アラセラレ同時ニ多年斯業ニ盡瘁セル左記職員ニ對シ金品御下賜ノ恩命アリ

記 院長 村田正太、醫員 櫻井方策、醫員 青山祐信、書記 藤原恒吉、看護婦長 雜賀しづ、看護人 石原與茂一、看護人 虫明岩次郎、看護人 小谷虎次、看護人 石田豊三郎

昭和六年 一、移轉敷地ノ問題ニテ遲延セシ本院擴張ハ現地ニ於テ爲スコトトナリ、本年末大阪府知事柴田善三郎閣下ノ御斡旋ニ依リ隣接地四萬坪ヲ買收セリ

昭和七年 一、一月二十八日 擴張地ノ地鎮祭ヲ舉行ス

一、四月一日 校舎ノ新設、從來ハ收容患者中年少者ニシテ目ニ一丁字ナキ者ニ對シ日常生活ニ必須ナル簡單ナル文字ノミノ教育ヲ施ス程度ニ過ギザリシガ爲メ他ノ部屋ヲ兼用シ來リシガ、斯クテハ文化ノ進展ニ順應シ延イテハ患者各自ノ修養ニモ支障尠ナカラザルニ依リ、全患者ノ知的啓發並ニ其ノ徳育ニ資センガ爲メ外島學園ヲ創設セリ

一、五月二十五日 擴張地土木工事起工式ヲ舉行ス

一、十二月十二日 主事篠原直太郎願ニ依リ本職ヲ免ゼラル

昭和八年
一、十月七日 院長村田正太願ニ依リ本職ヲ免ゼラレ同日原田久作院長ニ補セララル
一、十二月二日 擴張工事第一期建築物男子輕症舎十五棟不自由病舎十棟、不自由舎繻帶交換所一棟、豫診室一棟竣工セリ

昭和九年
一、四月十四日 今澤米二療養所主事ニ任ゼラル

一、四月廿日 創立貳拾五周年記念祝賀式ヲ舉行シ官公私立癩療養所患者作品展覽會ヲ開催セリ

一、五月廿七日 皇太后陛下ヨリ楓ノ實生百五十本ノ御下賜アリ而シテ成木ノ曉ニハ夏ハ若葉ノ蔭ニ遊ビ秋ハ紅葉ノ色ヲ愛デ 昭憲皇太后ノ御德ヲ仰ギ奉レトノ御諭旨ノ程ヲ拜シ只々恐惶言フ所ヲ知ラザリキ

一、九月二十一日 近畿地方ニ大風水害アリ、本院ヲ圍繞セル堤防決潰シ、丈余ノ高潮ハ奔馬ノ如ク院内ニ突入シ、新舊病舎ハ勿論職員宅舎其ノ他ノ建物ハ小部分ヲ殘シ殆ド全部倒壊流失シ、損害見積額七拾餘萬圓ヲ算シ、加フルニ看護婦長中野鹿尾、炊事夫青木甚太郎、同福本タミノ三名ハ悲壯ナル殉職ヲ遂ゲ、其他職員家族拾壹名、收容患者百七拾參名ノ殉難者ヲ出スノ慘事ヲ見タリ

一、九月二十二日 外島現地ヨリ約十五丁隔タリタル中島橋々畔埋立地ニ急遽天幕ヲ以テ假收容所ヲ設置シ、生存患者四百二十四名ヲ收容シ附近ニ假事務所ヲ設ケ執務セリ

一、九月二十四日 生存患者ノ善後處置ニツキ協議ノ結果療養ノ全キヲ期センガ爲メ、本院復舊迄各療養所ニ分割委託スル事トナリ、本日ヨリ十月二十一日迄ニ長島愛生園ニ七拾八名、栗生樂泉園ニ九拾八名、全生病院ニ七拾名、北郡保養院ニ五拾名、大島療養所ニ七拾名、九州療養所ニ五拾名合計四百拾六名ヲ各委託送致完了セリ

一、九月廿六日 畏クモ 久松侍從ノ御差遣ヲ拜シ其ノ他遺難以來朝野ノ貴顯多數ノ御來訪ヲ添フシ一同感泣セリ

一、九月廿八日 畏クモ 皇太后陛下ニハ當院遭難ノ趣ヲ聞シ召サレ痛ク御軫念アラセラレ生存患者ニ御救恤金ヲ御下賜アラセララル

一、十月一日 皇太后陛下ニハ遭難物故者ノ祭案料トシテ金五百圓ヲ御下賜遊バサル

一、十月二日 假收容所ニ於テ東本願寺難波別院輪番清秀園師導師ノ許ニ遭難物故者ノ慰靈祭ヲ執行ス

一、十一月十三日 生存患者ノ委託全部完了セシ爲メ天幕張假事務所ヲ西淀川區野里町一三三ノ八一番地ニ移セリ。尙職員ノ一部ヲ大阪ニ留メ他ハ夫々患者委託療養所へ患者看護ノ爲メ派遣セリ

而シテ昭和十年七月二十九日内務大臣ノ認可ヲ經テ復舊地ヲ岡山縣邑久郡雲掛村大字虫明長島ノ西端ニ決定セラレ昭和十一年早々工事ニ着手スルコト、ナレリ

| 任命年月日 | 職名 | 氏名 |
|------------|----|--------|
| 明治四十二年四月一日 | 院長 | 今田 虎次郎 |
| 同 | 醫長 | 菅井 竹吉 |
| 同 | 醫員 | 物部 一 |
| 同 | 醫員 | 馬淵 秀逸 |
| 同 | 調劑 | 津田 清弘 |
| 同 | 書記 | 松本 清一 |
| 同 | 書記 | 津田 勝美 |
| 同 | 書記 | 北島 砂彦 |
| 同 | 書記 | 田畑 直志 |
| 同 | 調劑 | 沖田 晴郎 |
| 同 四十二年九月五日 | | |

二、職員異動表 (創院以來)

四、收容患者定員及現在數

| | | |
|---------|-------|-----------------|
| 定 員 | 一〇〇〇名 | |
| 年末現在數 | 三七〇名 | 男 二九六名 女 七四名 |
| 内 譯 | | |
| 長島愛生園委託 | 六九名 | 北部保養院委託 三三名 |
| 栗生樂泉園委託 | 八九名 | 大島療養所委託 六七名 |
| 全生病院委託 | 六五名 | 九州療養所委託 四七名 |

五、本年中ニ生ジタル主要事項

- 一月十五日 十五、六兩日内務省ニ於テ全國癩療養所長會議開催セラレ院長主事列席ス
- 一月十八日 所長會議ニ列席ノ爲上京中ノ院長大宮御所ヘ伺候ス
- 一月三十日 皇太后陛下ニ單獨拜謁仰付ケラレ有難キ御下問ニ奉答午餐ヲ賜ハル
- 二月十一日 安井大阪府知事國澤大阪府衛生課長外島現地視察セララル
- 二月十六日 大阪府廳ニ於テ本院患者慰藉會ニ對シ御下賜金並ニ内務省獎勵金御下附ノ傳達式アリ院長拜受ス
- 二月十六日 看護人石原與茂一社會事業従事員功勞者トシテ三井報恩會ヨリ感謝狀並ニ金一封ヲ授與セララル
- 二月十六日 大手前國民會館ニ於テ本院患者慰問金募集ノ慈善音樂會ヲ開催ス
- 三月二十七日 醫員保田耕調劑員三島金次郎外看護人一名ヲ長島愛生園ニ派遣ス

- 三月二十九日 大阪府廳ニ於テ昭和十年年度更正豫算會議開催セララル
- 三月三十日 内務省高野豫防課長霜崎屬來阪外島現場視察セララル
- 四月三十日 書記樋口健次郎願ニ依リ本職ヲ免セララル
- 五月十六日 十六、七兩日本年度會計検査實施セララル
- 六月二十日 癩豫防講演ノ爲院長府下池田師範學校ヘ出張ス
- 六月二十一日 癩豫防講演ノ爲院長滋賀縣野洲町ヘ出張ス
- 六月二十二日 癩豫防講演ノ爲院長滋賀縣八幡町ヘ出張ス
- 六月二十五日 癩豫防講演ノ爲院長府下茨木中學校及市内天王寺第二小學校ヘ出張ス
- 六月二十五日 癩豫防講演ノ爲院長京都市ヘ出張ス
- 六月二十八日 豫防講演ノ爲院長府下鳳中學校ヘ出張ス
- 七月二十九日 本院復舊地位置變更ノ件内務大臣ノ認可ヲ受ク
- 八月六日 本院復舊地岡山縣邑久郡雲掛村大字虫明長島ニ決定ス
- 九月一日 復舊地ノ内長島愛生園長ノ管理ニ係ル内務省所管國有地三萬五千九百九十二坪ノ無償使用契約ヲ愛生園長ト締結ス
- 九月三日 農林省所管國有山林九萬五千九百三十五坪ノ無償使用契約ヲ岡山營林署長ト締結ス
- 九月二十日 大阪府廳ニ於テ聯合府縣豫算協議會開催
- 九月二十一日 午前八時瑞穂教群師ニ依リ保養院跡ニ於テ遭難物故者一周忌法要ヲ營ム
- 午後二時ヨリ津村別院ニ於テ遭難物故者一周忌法要ヲ營ム
- 安井大阪府知事外來賓百餘名遺族數十名一般參詣者參百餘名列席ス式後稅田健次朗氏ニ依リ「噫 中野看

護婦長」ノ追善琵琶彈奏アリ

十一月一日 大宮御所ニ院長伺候シ院ノ施設改善擴充ノ資ニト有難キ御思召ニ依ル御下賜金ヲ拜受ス

十一月十六日 十六、七、八ノ三日間大阪帝國大學微生物研究所ニ於テ第八回日本癩學會開催同時ニ本院主催全國各療養

所患者作品展覽會ヲ開催ス

十一月二十七日 知事別館ニ於テ復舊豫算會議開催サル

十一月二十八日 民有地ノ内七千八百四十六坪ヲ買收シ土地所有權ノ移轉登記ヲ完了ス

十二月五日 民有地ノ内二千六百三十五坪九合ヲ買收シ土地所有權ノ移轉登記ヲ完了ス

六、本年度職員研究業績

院長 原田久作

一、人型癩ノ増菌法ニ就テ 第八回日本癩學會

一、人型癩菌ノ聚落ニ關スル疑義

一、人型癩菌ノ生物學的性狀ニ關スル研究

一、癩菌ノ還元性及一、二還元劑トノ關係

院長原田久作、調劑員吉田辰雄、同柏岡善藏

一、癩患者ノ各種「グイタミン」攝取ニ就テ

院長原田久作、患者係藤原關止

一、昨秋風水害ニ於ケル本院死亡患者ニ關スル調査報告

職員 保田耕

一、眼ノ癩腫ハ如何ナル時ニ起ルヤ 第八回日本癩學會

一、癩性毛樣體炎ニ於ケル前房穿ニ就テ

職員保田耕、同内山力造

一、大風子油金石鹼液ノ癩ニ對スル皮下筋肉内注射法ノ効果ニ就テ

職員保田耕、同中越清重

一、癩性結節性紅斑ニ對スル「ウムスチン」ノ効果

職員 稻葉俊雄

一、癩患者胎盤ノ病理細菌學的研究

一、今氏銀反應ニヨル癩組織ノ研究

職員 内山力造

第三、總經費

一、豫算

歳入經常部

| 科目 | 年度別 | 昭和六年度 | 昭和七年度 | 昭和八年度 | 昭和九年度 | 昭和十年度 |
|--------|-----|-----------|-----------|-----------|-----------|-----------|
| 辨償金 | | 六、〇九八、〇〇〇 | | | | |
| 職員納付金 | | 九〇、〇〇〇 | 二六三、〇〇〇 | 二八八、〇〇〇 | 二二七、〇〇〇 | 二二七、〇〇〇 |
| 恩給分擔金 | | 一、九九〇、〇〇〇 | 二、四八〇、〇〇〇 | 二、四八〇、〇〇〇 | 二、〇〇〇、〇〇〇 | 一、三〇〇、〇〇〇 |
| 第三分府縣金 | | 一、三〇〇、〇〇〇 | 一、三〇〇、〇〇〇 | 一、三〇〇、〇〇〇 | 一、三〇〇、〇〇〇 | 一、三〇〇、〇〇〇 |
| 合計 | | 一、三〇〇、〇〇〇 | 一、三〇〇、〇〇〇 | 一、三〇〇、〇〇〇 | 一、三〇〇、〇〇〇 | 一、三〇〇、〇〇〇 |

一、癩患者尿及血清中ノ「チアスター」定量ニ就テ 第八回日本癩學會

一、四肢ニ於ケル癩性潰瘍ニ對スル血管周圍交感神經切除術ノ効果ニ就テ

高島重孝(栗生醫官)、職員 内山力造

一、癩患者胃液ノ細菌學的检查成績

附 癩患者胃運動力検査成績ニ就テ

職員 中越清重

一、全生病院ニ委託サレタル外島遭難患者一ケ年ノ觀察 第八回日本癩學會

一、癩患者ニ見タル「コレステリン」性肋膜炎ノ一例

一、癩患者ニ見タル一硬性下疳ノ經過書記 今谷逸之助

一、癩患者ノ教育、教養及宗教ニ就テ

| 擴張改築費 | |
|--------------|------------|
| 預金 | 子金 |
| 合 | 計 |
| 六、八三、〇〇〇 | 一七六、七〇、〇〇〇 |
| 一六、一、五二九、〇〇〇 | |
| 一六、一、三九、〇〇〇 | |
| 一七、三、四七、〇〇〇 | |
| 一、〇、〇一三、〇〇〇 | |

歳入臨時部 (擴張改築復舊事務ノ分)

| 科目 | 年度別 | 歳入 | | |
|-------|-------------|-------------|-------------|-------------|
| | | 雑 | 第三 | 繰分 |
| 合 | 計 | 入 | 縣 | 府 |
| 昭和六年度 | 三、三三、三三、〇〇〇 | 二、八八、〇九、〇〇〇 | 四、九、四九、〇〇〇 | 三、三三、三三、〇〇〇 |
| 昭和七年度 | 三、三三、三三、〇〇〇 | 二、六四、七六、八二〇 | 四、九、三〇、八二〇 | 三、三三、三三、〇〇〇 |
| 昭和八年度 | 三、三三、三三、〇〇〇 | 三、八七、三三、一六〇 | 七、八、三三、一六〇 | 三、三三、三三、〇〇〇 |
| 昭和九年度 | 五、一〇〇、〇〇〇 | 二、五九、四二、〇〇〇 | 三、三三、三三、〇〇〇 | 五、一〇〇、〇〇〇 |
| 昭和十年度 | 三、三三、三三、〇〇〇 | 三、三三、三三、〇〇〇 | 三、三三、三三、〇〇〇 | 三、三三、三三、〇〇〇 |

| 科目 | 年度別 | 歳入 | |
|-------|--------------|--------------|--------------|
| | | 歳入 | 總計 |
| 昭和六年度 | 六、七五、八五九、〇〇〇 | 六、七五、八五九、〇〇〇 | 六、七五、八五九、〇〇〇 |
| 昭和七年度 | 六、八八、七三九、八二〇 | 六、八八、七三九、八二〇 | 六、八八、七三九、八二〇 |
| 昭和八年度 | 六、九六、七六、一六〇 | 六、九六、七六、一六〇 | 六、九六、七六、一六〇 |
| 昭和九年度 | 三、三三、三三、〇〇〇 | 三、三三、三三、〇〇〇 | 三、三三、三三、〇〇〇 |
| 昭和十年度 | 四、二五、四二七、〇〇〇 | 四、二五、四二七、〇〇〇 | 四、二五、四二七、〇〇〇 |

歳出經常部

| 科目 | 年度別 | 歳出 | |
|-------|-------------|-------------|-------------|
| | | 俸給 | 科目 |
| 昭和六年度 | 一、五、六〇〇、〇〇〇 | 一、五、六〇〇、〇〇〇 | 一、五、六〇〇、〇〇〇 |
| 昭和七年度 | 三、四八〇、〇〇〇 | 三、四八〇、〇〇〇 | 三、四八〇、〇〇〇 |
| 昭和八年度 | 三、三三〇、〇〇〇 | 三、三三〇、〇〇〇 | 三、三三〇、〇〇〇 |
| 昭和九年度 | 三、〇三三、〇〇〇 | 三、〇三三、〇〇〇 | 三、〇三三、〇〇〇 |
| 昭和十年度 | 一、八三三、〇〇〇 | 一、八三三、〇〇〇 | 一、八三三、〇〇〇 |

| 科目 | 年度別 | 諸費 | | | | |
|-------|------------|-------------|-----------|-----------|-----------|-----------|
| | | 諸 | 雜 | 患 | 修 | 課 |
| 合 | 計 | 給 | 費 | 費 | 費 | 費 |
| 昭和六年度 | 三、七、六九、〇〇〇 | 一、四、八、一、一〇〇 | 一、〇〇〇、〇〇〇 | 一、〇〇〇、〇〇〇 | 一、〇〇〇、〇〇〇 | 一、〇〇〇、〇〇〇 |
| 昭和七年度 | 三、八、三九、〇〇〇 | 一、四、三、七、〇〇〇 | 一、〇〇〇、〇〇〇 | 一、〇〇〇、〇〇〇 | 一、〇〇〇、〇〇〇 | 一、〇〇〇、〇〇〇 |
| 昭和八年度 | 三、八、一三、九〇〇 | 一、四、三、七、〇〇〇 | 一、〇〇〇、〇〇〇 | 一、〇〇〇、〇〇〇 | 一、〇〇〇、〇〇〇 | 一、〇〇〇、〇〇〇 |
| 昭和九年度 | 四、八、三九、〇〇〇 | 一、二、九、九、〇〇〇 | 一、〇〇〇、〇〇〇 | 一、〇〇〇、〇〇〇 | 一、〇〇〇、〇〇〇 | 一、〇〇〇、〇〇〇 |
| 昭和十年度 | 四、六、四二、一〇〇 | 一、〇、四、九、〇〇〇 | 一、〇〇〇、〇〇〇 | 一、〇〇〇、〇〇〇 | 一、〇〇〇、〇〇〇 | 一、〇〇〇、〇〇〇 |

歳出臨時部 (擴張改築及復舊事務ノ分)

| 科目 | 年度別 | 諸費 | | | | |
|-------|------------|-----------|-----------|-----------|-----------|-----------|
| | | 諸 | 雜 | 患 | 修 | 課 |
| 合 | 計 | 給 | 費 | 費 | 費 | 費 |
| 昭和六年度 | 二、四、〇〇、〇〇〇 | 一、〇〇〇、〇〇〇 | 一、〇〇〇、〇〇〇 | 一、〇〇〇、〇〇〇 | 一、〇〇〇、〇〇〇 | 一、〇〇〇、〇〇〇 |
| 昭和七年度 | 四、九、三〇、八二〇 | 一、〇〇〇、〇〇〇 | 一、〇〇〇、〇〇〇 | 一、〇〇〇、〇〇〇 | 一、〇〇〇、〇〇〇 | 一、〇〇〇、〇〇〇 |
| 昭和八年度 | 七、八、三三、一六〇 | 一、〇〇〇、〇〇〇 | 一、〇〇〇、〇〇〇 | 一、〇〇〇、〇〇〇 | 一、〇〇〇、〇〇〇 | 一、〇〇〇、〇〇〇 |
| 昭和九年度 | 四、二、八三、四八〇 | 一、〇〇〇、〇〇〇 | 一、〇〇〇、〇〇〇 | 一、〇〇〇、〇〇〇 | 一、〇〇〇、〇〇〇 | 一、〇〇〇、〇〇〇 |
| 昭和十年度 | 二、五、四二、〇〇〇 | 一、〇〇〇、〇〇〇 | 一、〇〇〇、〇〇〇 | 一、〇〇〇、〇〇〇 | 一、〇〇〇、〇〇〇 | 一、〇〇〇、〇〇〇 |

| 科目 | 年度別 | 歳出 | | | | |
|-------|--------------|--------------|--------------|--------------|--------------|----|
| | | 歳出 | 總計 | 科目 | 年度別 | 歳出 |
| 昭和六年度 | 六、七五、八五九、〇〇〇 | 六、七五、八五九、〇〇〇 | 六、七五、八五九、〇〇〇 | 六、七五、八五九、〇〇〇 | 六、七五、八五九、〇〇〇 | |
| 昭和七年度 | 六、八八、七三九、八二〇 | 六、八八、七三九、八二〇 | 六、八八、七三九、八二〇 | 六、八八、七三九、八二〇 | 六、八八、七三九、八二〇 | |
| 昭和八年度 | 六、九六、七六、一六〇 | 六、九六、七六、一六〇 | 六、九六、七六、一六〇 | 六、九六、七六、一六〇 | 六、九六、七六、一六〇 | |
| 昭和九年度 | 七、三三、三三、〇〇〇 | 七、三三、三三、〇〇〇 | 七、三三、三三、〇〇〇 | 七、三三、三三、〇〇〇 | 七、三三、三三、〇〇〇 | |
| 昭和十年度 | 四、二五、四二七、〇〇〇 | 四、二五、四二七、〇〇〇 | 四、二五、四二七、〇〇〇 | 四、二五、四二七、〇〇〇 | 四、二五、四二七、〇〇〇 | |

二、決算

歳入經常部

| 科目 | 年度別 | 昭和五年度 | 昭和六年度 | 昭和七年度 | 昭和八年度 | 昭和九年度 |
|--------|-----|--------------|--------------|--------------|--------------|--------------|
| 辨償入金 | | 五、八九七、〇〇〇 | 二、八四四、五〇〇 | | | |
| 雑収入 | | 五、二七、八四〇 | 一、七六、八九〇 | 三三、〇〇〇 | 五九、五六〇 | 一九九、七四〇 |
| 職員納付金 | | 三〇五、一六〇 | 一九六、〇一〇 | 一八五、九〇〇 | 一八八、一五〇 | 三三一、七三〇 |
| 恩給分擔金 | | | | 一六〇、一八五、〇八〇 | 一六、六六一、六六〇 | 一六八、九九五、〇〇〇 |
| 第三區府金 | | 一、五五、一五五、五二〇 | 一、五八、〇六九、六四〇 | 一、六〇、一八五、〇八〇 | 一、六、六一、六六〇 | 一、六八、九九五、〇〇〇 |
| 分擔府金 | | 六〇、〇〇〇、〇〇〇 | 六、八九二、〇〇〇 | 一、六〇、四〇三、〇一〇 | 一、五八、〇九六、六七〇 | 一、六九、七三三、三五〇 |
| 擴張子建築費 | | | | | | 一、六九、七三三、三五〇 |
| 合 計 | | 一、七、七〇三、二一〇 | 一、六、二一九、〇七〇 | 一、六〇、四〇三、〇一〇 | 一、五八、〇九六、六七〇 | 一、六九、七三三、三五〇 |

歳入臨時部 (擴張改築災害應急處置復舊ノ分)

| 科目 | 年度別 | 昭和五年度 | 昭和六年度 | 昭和七年度 | 昭和八年度 | 昭和九年度 |
|-------|-----|--------------|--------------|--------------|--------------|--------------|
| 雜收入 | | | | | | |
| 第三區府金 | | 二、八九、六二七、〇〇〇 | 二、二、三九七、〇〇〇 | 三三二、四六二、〇〇〇 | 二、八九、三七四、七二〇 | 一、八、五〇〇、〇〇〇 |
| 分擔府金 | | 二、八九、六二七、〇〇〇 | 二、八八、〇九〇、九三〇 | 一、六四、七三三、四四〇 | 三、八七、二七六、〇九〇 | 三、五七、〇〇五、一九〇 |
| 合 計 | | 二、八九、六二七、〇〇〇 | 四、九七、四八七、九三〇 | 四、九七、二〇九、七四〇 | 六、七六、〇五〇、八一〇 | 四、〇八、九三〇、五七〇 |

歳出經常部

| 科目 | 年度別 | 昭和五年度 | 昭和六年度 | 昭和七年度 | 昭和八年度 | 昭和九年度 |
|-----|-----|-------------|---------------|--------------|--------------|--------------|
| 俸給 | | 一、〇、五三九、一〇〇 | 一、九、六二四、九三〇 | 一、八、五九六、五八〇 | 一、八、八二〇、七一〇 | 一、八、五八〇、三三〇 |
| 諸給 | | 四〇、九二五、六三〇 | 四二、四七六、六四〇 | 四四、三三三、〇三〇 | 四三、〇七七、四一〇 | 五八、五六六、〇八〇 |
| 雜費 | | 一、五、一一〇、〇〇〇 | 一、四、八一〇、三七〇 | 一、四、三三三、〇四〇 | 一、四、七七七、六五〇 | 一、二、六九六、〇〇〇 |
| 患者費 | | 九、四四九、〇〇〇 | 八、九、八六七、三九〇 | 八、二、二九七、八八〇 | 八、二、〇七四、〇七〇 | 七、九、〇五九、一一〇 |
| 修繕費 | | 八、六八八、五〇〇 | 一、三九九、七四〇 | 九、九九、七八〇 | 一、一九九、八二〇 | 七、九九、九一〇 |
| 合 計 | | 一、七、七〇三、二一〇 | 一、六、八、一七九、〇七〇 | 一、六〇、四〇三、〇一〇 | 一、五八、〇九六、六七〇 | 一、六九、七三三、三五〇 |

歳出臨時部 (擴張改築災害應急處置復舊事務ノ分)

| 科目 | 年度別 | 昭和五年度 | 昭和六年度 | 昭和七年度 | 昭和八年度 | 昭和九年度 |
|-----------|-----|-----------|-------------|-------------|-------------|--------------|
| 療養所建築費 | | 一、五九一、七七〇 | 二、二、〇〇〇、〇〇〇 | | | |
| 擴張費本年度支出額 | | | 三、三、一〇四、一九〇 | 一、〇、九三三、六五〇 | 二、六、五四三、六八〇 | 二、八七、二九三、四四〇 |
| 改築費本年度支出額 | | | | | | 四、二、九〇九、一四〇 |



第六、統計表

一、收容患者異動表 (昭和十年中)

| 送致 | 先區 | 分 | 性 | 收容患者數 | | 退院 | | 患者數 | | 年末現在患者數 |
|-------|----|---|---|-------|-----|-----|-----|-----|-----|---------|
| | | | | 現在數 | 本年計 | 本年計 | 本年計 | 本年計 | 本年計 | |
| 京都府 | 分 | 別 | 男 | 女 | 男 | 女 | 男 | 女 | 男 | 女 |
| 大阪府 | 分 | 別 | 男 | 女 | 男 | 女 | 男 | 女 | 男 | 女 |
| 兵庫縣 | 分 | 別 | 男 | 女 | 男 | 女 | 男 | 女 | 男 | 女 |
| 奈良縣 | 分 | 別 | 男 | 女 | 男 | 女 | 男 | 女 | 男 | 女 |
| 三重縣 | 分 | 別 | 男 | 女 | 男 | 女 | 男 | 女 | 男 | 女 |
| 滋賀縣 | 分 | 別 | 男 | 女 | 男 | 女 | 男 | 女 | 男 | 女 |
| 岐阜縣 | 分 | 別 | 男 | 女 | 男 | 女 | 男 | 女 | 男 | 女 |
| 福井縣 | 分 | 別 | 男 | 女 | 男 | 女 | 男 | 女 | 男 | 女 |
| 石川縣 | 分 | 別 | 男 | 女 | 男 | 女 | 男 | 女 | 男 | 女 |
| 富山縣 | 分 | 別 | 男 | 女 | 男 | 女 | 男 | 女 | 男 | 女 |
| 鳥取縣 | 分 | 別 | 男 | 女 | 男 | 女 | 男 | 女 | 男 | 女 |
| 和歌山縣 | 分 | 別 | 男 | 女 | 男 | 女 | 男 | 女 | 男 | 女 |
| 第一區 | 分 | 別 | 男 | 女 | 男 | 女 | 男 | 女 | 男 | 女 |
| 第二區 | 分 | 別 | 男 | 女 | 男 | 女 | 男 | 女 | 男 | 女 |
| 第四區 | 分 | 別 | 男 | 女 | 男 | 女 | 男 | 女 | 男 | 女 |
| 第五區 | 分 | 別 | 男 | 女 | 男 | 女 | 男 | 女 | 男 | 女 |
| 九州療養所 | 分 | 別 | 男 | 女 | 男 | 女 | 男 | 女 | 男 | 女 |
| 直接收容 | 分 | 別 | 男 | 女 | 男 | 女 | 男 | 女 | 男 | 女 |
| 合計 | 分 | 別 | 男 | 女 | 男 | 女 | 男 | 女 | 男 | 女 |

| | | | | | | | | | | |
|-----|------|------|-----|-----|-----|-----|-------------------|-----|-----|----|
| 裁縫職 | 看務職 | 刑務所職 | 理髮職 | 製造職 | 薪工職 | 火夫職 | 職工職 | 女工職 | 女工職 | 釘職 |
| — | — | — | — | — | — | — | — | — | — | — |
| — | — | — | — | — | — | — | — | — | — | — |
| — | — | — | — | — | — | — | — | — | — | — |
| 船員 | 刺繡職 | 鍛冶職 | 指物職 | 手傳業 | 煉瓦職 | 女髮結 | 糸繰職 | | | |
| — | — | — | — | — | — | — | — | — | — | — |
| — | — | — | — | — | — | — | — | — | — | — |
| — | — | — | — | — | — | — | — | — | — | — |
| 荷車挽 | 家事手傳 | 子守 | 馬丁 | 女中 | 料理人 | 巡查 | 鍼灸術 | | | |
| — | — | — | — | — | — | — | — | — | — | — |
| — | — | — | — | — | — | — | — | — | — | — |
| — | — | — | — | — | — | — | — | — | — | — |
| 合計 | | | | | | | 不無輕勞 明職業師 者 | | | |
| 二九六 | | | | | | | 一七一 | 一一 | | |
| 七四 | | | | | | | 八六 | — | | |
| 三〇 | | | | | | | 二五 | 三 | — | — |

昭和十一年十月十日 印刷
昭和十一年十月十五日 發行

發行所 第三區府縣立外島保養院

印刷者 大阪府北區玉江町一丁目十一番地 石 豐 藏
印刷所 大阪府北區玉江町一丁目十一番地 大石堂印刷所
電話土佐堀 二九五番 四三八七番

| |
|-----|
| 342 |
| 749 |

終

