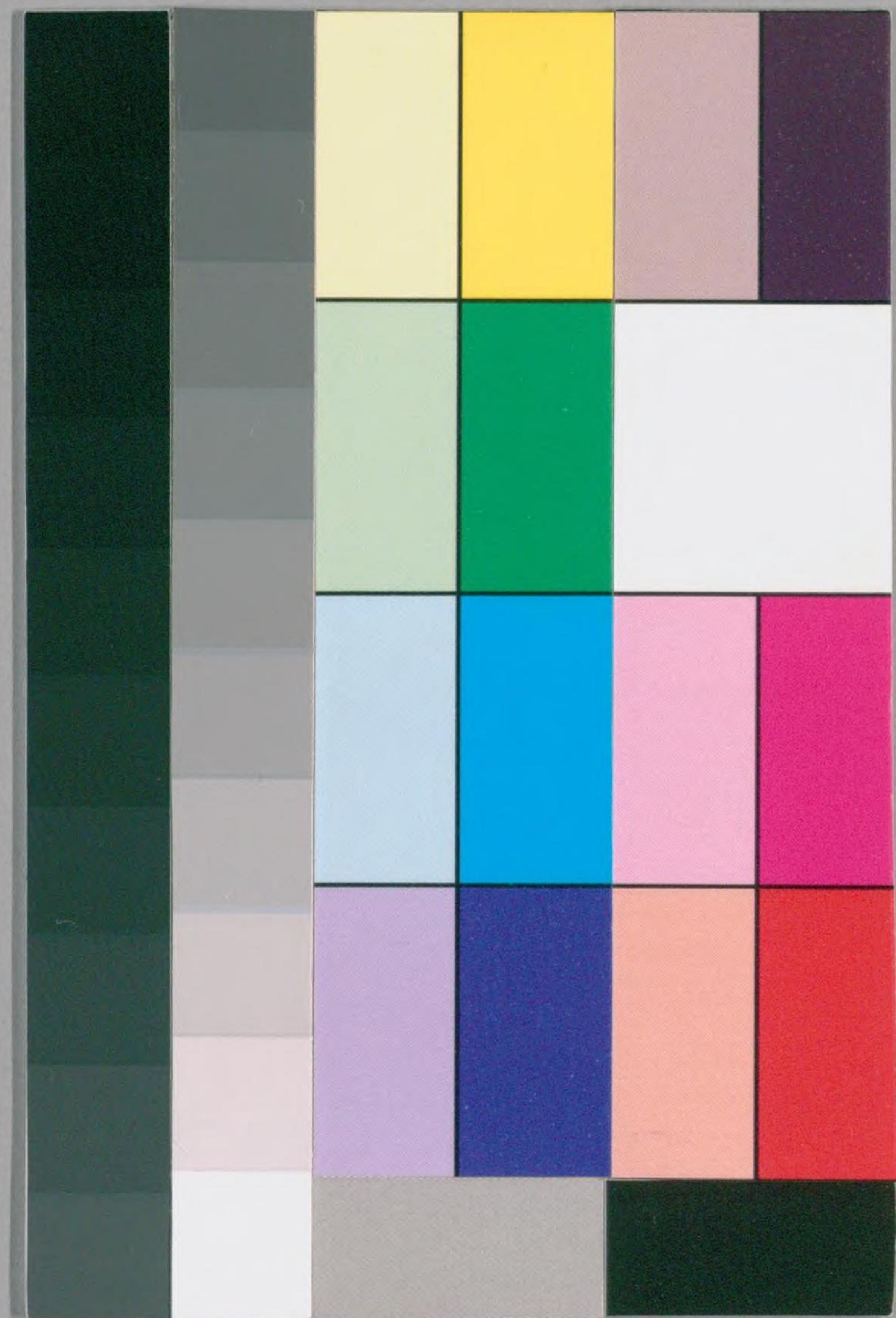


明治十四年略本曆



27

8a



国立国会図書館

タイトル『[略本曆]』 請求記号 寄別12-6-27(8a)

ガラス使用

神武天皇即位紀元明治十四年曆平三頁五  
二千五百四十一年

四方拜 一月一日

元始祭 一月三日

孝明天皇祭 一月三十日

紀元節 二月十七日

春季皇靈祭 三月二十日

神武天皇祭 四月三日

秋季皇靈祭 九月廿三日

大	一月大	二月平	三月大	四月小
小	五月大	六月小	七月大	八月大
表	九月小	十月大	十一月小	十二月大
旧	庚子	辛丑	壬寅	癸卯
大	四月大	五月小	六月大	七月小
小	八月大	九月大	十月小	十一月小

日曜表

一月	二日	九日	十六日	廿三日	三十日
二月	六日	十三日	二十日	廿七日	
三月	六日	十三日	二十日	廿七日	
四月	三日	十日	十七日	廿四日	
五月	一日	八日	十五日	廿二日	廿九日
六月	五日	十二日	十九日	廿六日	

神嘗祭 十月十七日

天長節 七月三日

新嘗祭 十月廿三日

十二月六日 午前。時四十七分上ノ左リ虧シメ二時十七分  
月食九分七厘 右ノ上ニ甚シク四時八分右ト下ノ間ニヲハル

日	曜	一月	三十日	甲
月	曜	二月	四日	乙
火	曜	三月	廿七日	丙
水	曜	四月	五日	丁
木	曜	五月	廿六日	戊
金	曜	六月	四日	己
土	曜	七月	廿五日	庚
曜		八月	三日	辛
曜		九月	廿三日	壬
曜		十月	二日	癸
曜		十一月	廿一日	甲
曜		十二月	十九日	乙

一月大三十日 舊曆

印午前午後 月出月入

一日	土	四	方	拜	庚辰上月大	三	三	三	七時五分	七時四分	七時四分
二日	日	日	最	昇	後七時	月	最	昇	前	時	三
三日	月	元	始	祭		四	四	四	八時五分	八時五分	八時五分
四日	火	政	始	小	り	ん	五	五	九時五分	九時五分	九時五分
五日	水	新	年	宴	會	十二月	六	六	十時五分	十時五分	十時五分
六日	木	小	寒	後	時	五	七	七	十一時五分	十一時五分	十一時五分
七日	金	上	弦	後	五	時	八	八	十二時五分	十二時五分	十二時五分
八日	土	陸	軍	始		九	九	九	十三時五分	十三時五分	十三時五分
九日	日					十	十	十	十四時五分	十四時五分	十四時五分
十日	月					十一	十一	十一	十五時五分	十五時五分	十五時五分
十一日	火					十二	十二	十二	十六時五分	十六時五分	十六時五分
十二日	水					十三	十三	十三	十七時五分	十七時五分	十七時五分
十三日	木					十四	十四	十四	十八時五分	十八時五分	十八時五分
十四日	金	月	最	高	後	時	十五	十五	十九時五分	十九時五分	十九時五分

十五日	土	○	滿	月	後	八	時	五	十三分	十六	三	三	五	五	六	四	分
十六日	日					十七	七	七	九分	十七	四	四	六	六	七	七	分
十七日	月					十八	八	八	九分	十八	三	三	七	七	八	八	分
十八日	火					十九	九	九	九分	十九	二	二	八	八	九	九	分
十九日	水					二十	十	十	九分	二十	一	一	九	九	十	十	分
二十日	木	大	り	ん	十二	月	中	廿	一	廿	一	一	十	十	十	十	分

廿一日	金	大	寒	前	時	五	分	九	秒	日	出	前	七	時	九	分	三	秒
廿二日	土					廿二	二	二	九分	廿二	一	一	四	四	四	四	分	
廿三日	日	○	下	弦	後	六	時	六	分	廿三	〇	〇	五	五	五	五	分	
廿四日	月					廿四	〇	〇	九分	廿四	〇	〇	六	六	六	六	分	
廿五日	火					廿五	〇	〇	九分	廿五	〇	〇	七	七	七	七	分	
廿六日	水					廿六	〇	〇	九分	廿六	〇	〇	八	八	八	八	分	
廿七日	木					廿七	〇	〇	九分	廿七	〇	〇	九	九	九	九	分	
廿八日	金					廿八	〇	〇	九分	廿八	〇	〇	十	十	十	十	分	
廿九日	土	月	最	卑	後	一	時			廿九	〇	〇	十	十	十	十	分	
三十日	日	●	新	月	前	十	時	七	分	三十	〇	〇	十	十	十	十	分	
三十一日	月					三十一	〇	〇	九分	三十一	〇	〇	十	十	十	十	分	



二月平二十八日

印午前八午後  
月出月入

一日火	ヤト春日祭カチ枚岡祭	三	ひのへとう	八時。分	八時。分
二日水	モウカ鶴戸祭	四	ひのへとう	八時。分	九時。分
三日木	せろざん	五	つものへとう	九時。分	九時。分
四日金	祈年祭班幣	六	つものへとう	九時。分	十時。分
五日土	立春前。時三十分	七	うのむま	七時。分	七時。分
六日日	上弦前十時十三分	八	うのへとう	七時。分	七時。分
七日月		九	まのへとう	七時。分	七時。分
八日火	多長大原野祭	十	まのへとう	七時。分	七時。分
九日水		十一	まのへとう	七時。分	七時。分
十日木	月最高後九時	十二	まのへとう	七時。分	七時。分
十一日金		十三	まのへとう	七時。分	七時。分
十二日土		十四	まのへとう	七時。分	七時。分
十三日日		十五	まのへとう	七時。分	七時。分

十四日月	○満月後三時四十三分	十六	まのへとう	七時。分	七時。分
十五日火		十七	まのへとう	七時。分	七時。分
十六日水		十八	まのへとう	七時。分	七時。分
十七日木		十九	まのへとう	七時。分	七時。分
十八日金		二十	まのへとう	七時。分	七時。分

雨水後八時早公望  
日出前時早五分  
見後時早五分  
土脈潤起霞始  
魏草木萌動

十九日土		廿一	まのへとう	七時。分	七時。分
二十日日		廿二	まのへとう	七時。分	七時。分
廿一日月	○下弦前四時早九分	廿三	まのへとう	七時。分	七時。分
廿二日火		廿四	まのへとう	七時。分	七時。分
廿三日水		廿五	まのへとう	七時。分	七時。分
廿四日木		廿六	まのへとう	七時。分	七時。分
廿五日金		廿七	まのへとう	七時。分	七時。分
廿六日土	月最昇後七時	廿八	まのへとう	七時。分	七時。分
廿七日日		廿九	まのへとう	七時。分	七時。分
廿八日月	●新月後八時五分 二月大	三十	まのへとう	七時。分	七時。分



三月大三十日

印八午前八午後  
月出月入

一	日火	少七出雲祭	二	さのむま	▲六時三分	▲六時四分
二	日水		三	さのとじ	▲七時三分	▲八時二分
三	日木		四	ひのさくら	▲七時三分	▲九時七分
四	日金		五	ひのとじ	▲八時十分	▲九時十分
五	日土	二月せろ	六	つものいぬ	▲四時九分	▲十時五分
六	日	啓後七時五分八秒 日出前七時五分 見後時五分 執事月 桃始 笑菜虫化蝶	七	つものこい	▲九時三分	
七	日	●上弦前五時二分	八	りのいね	▲七時五分	▲八時五分
八	日		九	りのとじ	▲七時五分	▲八時四分
九	日		十	さのさくら	▲七時五分	▲八時五分
十	日	月最高後三時	十一	さのさくら	▲七時五分	▲八時五分
十一	日		十二	さのさくら	▲七時五分	▲八時五分
十二	日		十三	さのさくら	▲七時五分	▲八時五分
十三	日		十四	さのさくら	▲七時五分	▲八時五分
十四	日		十五	さのさくら	▲七時五分	▲八時五分

十五日	日火	ツミ廣田祭○満月前七時五分	十六	さのさくら	▲五時七分	▲五時七分
十六	日水	ひらら	十七	さのさくら	▲六時三分	▲五時九分
十七	日木	ブモン宇佐祭	十八	りのいね	▲七時八分	▲八時八分
十八	日金	春季皇靈祭	十九	りのいね	▲八時四分	▲九時五分
十九	日土	春季神殿祭	二十	さのいね	▲九時四分	▲七時七分
二十	日	二月中	廿一	さのとじ	▲二時五分	▲八時八分
廿一	日	春分後八時五分九秒 日出前六時六分 日入後六時十分	廿二	さのいね	▲三時五分	▲九時五分
廿二	日	●下弦後。時四十八分	廿三	さのいね	▲九時五分	
廿三	日		廿四	ひのさくら	▲七時五分	▲八時五分
廿四	日		廿五	ひのとじ	▲七時七分	▲八時五分
廿五	日	社日	廿六	さのいね	▲七時五分	▲八時七分
廿六	日	月最昇前八時	廿七	さのいね	▲七時五分	▲八時七分
廿七	日		廿八	りのいね	▲七時五分	▲八時七分
廿八	日		廿九	りのいね	▲七時五分	▲八時七分
廿九	日		三十	りのいね	▲七時五分	▲八時七分
三十	日	●新月前七時五分三月小	三十一	さのいね	▲七時五分	▲八時七分
三十一	日					



四月小三十日

卯八午前 八午後  
月出月入

一日	金	ヤト大和祭	三	さのど	▲六時四分	▲八時五分
二日	土	ヤト松尾祭	四	ひのど	▲六時四分	▲九時五分
三日	日	ヤト梅宮祭	五	ひのど	▲六時八分	▲九時五分
四日	月	ヤト廣瀬祭	六	つきのど	▲六時五分	▲九時四分
五日	火	ヤト護王祭	七	つきのど	▲九時七分	
六日	水	清明前。時空九分三九秒	八	りのど	▲六時四分	▲八時三分
七日	木	●上弦前時五分	九	りのど	▲七時三分	▲九時十分
八日	金	●最高前時	十	さのど	▲六時三分	▲八時八分
九日	土	ヤト大神祭	十一	さのど	▲六時九分	▲八時二分
十日	日	ヤト稻荷祭	十二	さのど	▲六時六分	▲八時五分
十一日	月		十三	さのど	▲六時四分	▲八時二分
十二日	火		十四	ひのど	▲四時四分	▲六時四分
十三日	水		十五	ひのど	▲五時五分	▲四時八分
十四日	木	アミ日吉祭	十六	つきのど	▲六時八分	▲四時五分

十五日	金	ヤト加茂祭	十七	つきのど	▲七時四分	▲五時五分
十六日	土		十八	りのど	▲八時四分	▲六時五分
十七日	日	●前六時五分	十九	りのど	▲九時四分	▲六時五分
十八日	月	ヤト吉田祭	二十	さのど	▲七時四分	▲七時五分
十九日	火	●月最昇前九時	廿一	さのど	▲七時四分	▲七時五分
二十日	水	●あけのこ	廿二	さのど	▲九時五分	▲七時五分
廿一日	木	●下弦後六時五十七分	廿三	さのど	▲七時三分	▲七時五分
廿二日	金		廿四	ひのど	▲七時四分	▲七時九分
廿三日	土		廿五	ひのど	▲七時五分	▲七時六分
廿四日	日		廿六	さのど	▲七時六分	▲七時三分
廿五日	月		廿七	さのど	▲七時七分	▲七時八分
廿六日	火		廿八	りのど	▲三時三分	▲四時三分
廿七日	水		廿九	りのど	▲四時四分	▲三時七分
廿八日	木	●新月後七時四分	三十	さのど	▲四時四分	▲六時四分
廿九日	金		三十一	さのど	▲五時八分	▲七時四分
三十日	土		三十二	さのど	▲六時八分	▲八時四分



五月大三十一日

五

一日	日		四	きののどひ	▲六時四分	▲九時五分
二日	月		五	ひのへさる	▲七時三分	▲八時三分
三日	火		六	ひのどと	▲八時三分	▲九時七分
四日	水	月最高前六時	七	きののへいね	▲九時五分	▲十時四分
五日	木	与菊池祭	八	きののどい	▲七時二分	
六日	金	立夏後時辛公三秒	九	きののくね	▲十時八分	▲十一時九分
七日	土	靖國祭	十	きののどら	▲九時四分	▲十時五分
八日	日	上夏後八時三分	十一	きののくろ	▲十時十分	▲十一時九分
九日	月		十二	きののどら	▲九時九分	▲十時七分
十日	火		十三	きののくろ	▲九時九分	▲十時六分
十一日	水		十四	きののどら	▲十時十分	▲十一時四分
十二日	木		十五	きののむま	▲九時六分	▲十時二分
十三日	金		十六	きののどら	▲九時三分	▲十時五分
十四日	土	○満月前七時四十三分	十七	きののへさる	▲七時三分	▲八時四分

印午前八午後  
月出月入

立夏後時辛公三秒  
日出前時。券カハツ  
見後時辛公三秒  
龍始  
鳴蚯蚓出竹笋生

六日金  
とせうつけおんていひま  
靖國祭

○満月前七時四十三分

月最昇前三時

十五日	日		十八	きののどら	▲八時五分	▲九時五分
十六日	月		十九	きののへいね	▲九時五分	▲十時五分
十七日	火		二十	きののどい	▲九時二分	▲十時四分
十八日	水	月最昇前三時	廿一	きののくね	▲十時四分	▲十一時五分
十九日	木		廿二	きののどら	▲十時五分	▲十一時五分
二十日	金		廿三	きののくろ	▲十時五分	▲十一時五分
廿一日	土	○下弦前。時二十六分	廿四	きののどら	▲十時二分	▲十一時六分
廿二日	日	あうてうてい	廿五	きののくろ	▲十時一分	▲十一時二分
廿三日	月	小満前八時五十分	廿六	きののどら	▲十時三分	▲十一時五分
廿四日	火	日出前四時五十分	廿七	きののむま	▲十時五分	▲十一時八分
廿五日	水	見後七時。分	廿八	きののどら	▲十時五分	▲十一時三分
廿六日	木	食桑紅花榮	廿九	きののくろ	▲十時六分	▲十一時三分
廿七日	金	麥秋至	三十	きののどら	▲十時五分	▲十一時三分
廿八日	土	新月前八時五十五分	三十一	きののへいね	▲十時四分	▲十一時三分
廿九日	日	五月小	二	きののどら	▲十時三分	▲十一時七分
三十日	月		三	きののくね	▲十時三分	▲十一時二分
三十一日	火		四	きののどら	▲十時七分	▲十一時四分

小満前八時五十分  
日出前四時五十分  
見後七時。分  
食桑紅花榮  
麥秋至

○下弦前。時二十六分

六



六月小三十日

印午前八午後  
月出月入

一日	水	ヤト丹生川上祭ギト貴船祭	五	ひのくろ	八時十分	時八分
二日	木	下ッ東照祭 月最高後上時	六	ひのくろ	九時十分	時五分
三日	金		七	ひのくろ	十時十分	時九分
四日	土	神宮月次祭幣帛發遣	八	ひのくろ	十一時十分	時七分
五日	日	●上段後。時三十八分五月廿九	九	ひのくろ	十二時十分	時五分
六日	月	芒種後上時五十分	十	ひのくろ	十三時十分	時五分
七日	火	おそくうつけえあひつひのまき	十一	ひのくろ	十四時十分	時四分
八日	水		十二	ひのくろ	十五時十分	時五分
九日	木		十三	ひのくろ	十六時十分	時五分
十日	金		十四	ひのくろ	十七時十分	時五分
十一日	土	入梅前五時十九分。六秒	十五	ひのくろ	十八時十分	時五分
十二日	日	○満月後四時十五分	十六	ひのくろ	十九時十分	時五分
十三日	月		十七	ひのくろ	二十時十分	時五分
十四日	火	月最卑前三時	十八	ひのくろ	二十時十分	時五分

十五日	水	ギョ八坂祭イカ札幌祭	十九	ひのくろ	九時五分	七時四分
十六日	木		二十	ひのくろ	十時五分	八時五分
十七日	金		廿一	ひのくろ	十一時五分	九時五分
十八日	土		廿二	ひのくろ	十二時五分	十時五分
十九日	日	●下弦前六時三十七分	廿三	ひのくろ	十三時五分	十一時五分
二十日	月		廿四	ひのくろ	十四時五分	十二時五分
廿一日	火	ス熱田祭げー 五月中	廿五	ひのくろ	十五時五分	十三時五分
廿二日	水	夏至後四時五十分	廿六	ひのくろ	十六時五分	十四時五分
廿三日	木	日出前四時五分	廿七	ひのくろ	十七時五分	十五時五分
廿四日	金	日入後七時十七分	廿八	ひのくろ	十八時五分	十六時五分
廿五日	土		廿九	ひのくろ	十九時五分	十七時五分
廿六日	日	●新月後十時三十三分 六月大	三十	ひのくろ	二十時五分	十八時五分
廿七日	月		三十一	ひのくろ	二十一時五分	十九時五分
廿八日	火		三十二	ひのくろ	二十二時五分	二十時五分
廿九日	水	月最高後。時	三十三	ひのくろ	二十三時五分	二十一時五分
三十日	木	大祓 ツクニ住吉祭	三十四	ひのくろ	二十四時五分	二十二時五分





七月大三十一日

卯八午前 八午後  
月出月入

一日	金	多言建 勲 祭	六	ひのくさる	▲八時五分	▲九時五分
二日	土	日最高前二時えんげしやう	七	ひのととり	▲九時四分	▲十時八分
三日	日		八	ひのくさる	▲十時五分	▲十時五分
四日	月		九	ひのくさる	▲十時四分	▲十時五分
五日	火	●上弦前二時三十五分	十	ひのくさる	▲十時四分	▲十時四分
六日	水		十一	ひのくさる	▲十時四分	
七日	木	おそめいしつものまご 六月せろ	十二	ひのくさる	▲十時四分	▲十時四分
八日	金		十三	ひのくさる	▲十時五分	▲十時七分
九日	土		十四	ひのくさる	▲十時五分	▲十時五分
十日	日		十五	ひのくさる	▲十時五分	▲十時五分
十一日	月	○満月後十二時三十二分	十六	ひのくさる	▲十時五分	▲十時七分
十二日	火	ツツミ 湊川祭 月最昇前十二時	十七	ひのくさる	▲十時四分	▲十時五分
十三日	水		十八	ひのくさる	▲十時四分	▲十時四分
十四日	木		十九	ひのくさる	▲十時二分	▲十時四分

小暑前十時十六分十秒 日出前四時五十分 見後七時十七分

温風至 蓮始開 鷹乃學習

大暑前三時三十分 日出前四時五分 見後七時十分

桐始結花 王潤海 暑大雨時行

十五日	金		二十	ひのくさる	▲九時五分	▲八時五分
十六日	土		廿一	ひのくさる	▲十時九分	▲十時六分
十七日	日		廿二	ひのくさる	▲十時四分	▲十時二分
十八日	月	●下弦後二時五十二分	廿三	ひのくさる	▲十時八分	▲十時六分
十九日	火		廿四	ひのくさる	▲十時五分	▲十時九分
二十日	水	どより前。時十六分三十四秒	廿五	ひのくさる	▲十時八分	▲十時九分
廿一日	木		廿六	ひのくさる	▲十時八分	▲十時六分
廿二日	金		廿七	ひのくさる	▲十時三分	▲十時九分
廿三日	土	六月中	廿八	ひのくさる	▲十時二分	▲十時五分
廿四日	日		廿九	ひのくさる	▲十時五分	▲十時四分
廿五日	月		三十	ひのくさる	▲十時五分	▲十時九分
廿六日	火	●新月後二時三十分 七月大	三十一	ひのくさる	▲十時五分	▲十時五分
廿七日	水	月最高後六時	二	ひのくさる	▲十時五分	▲十時五分
廿八日	木		三	ひのくさる	▲十時七分	▲十時四分
廿九日	金		四	ひのくさる	▲十時四分	▲十時三分
三十日	土		五	ひのくさる	▲十時三分	▲十時三分
三十一日	日		六	ひのくさる	▲十時五分	▲十時八分



八月大三十一日

印午前午後 月出月入

一日	月	氷川祭	七	ひのとろ	▲時三十分	▲時四十分
二日	火	○上弦後二時一分	八	つちのへら	▲時三十分	▲時三十分
三日	水	○上弦後二時一分	九	つちのへら	▲時三十分	▲時三十分
四日	木	多呂北野祭	十	りのへら	▲時三十分	▲時三十分
五日	金		十一	りのへら	▲時三十分	▲時三十分
六日	土		十二	りのへら	▲時三十分	▲時三十分
七日	日	そぐんてのまのこ	十三	りのへら	▲時三十分	▲時三十分
八日	月	大こんてのまのこ	十四	りのへら	▲時三十分	▲時三十分
九日	火	月最昇後八時	十五	りのへら	▲時三十分	▲時三十分
十日	水	○満月前六時二十六分	十六	りのへら	▲時三十分	▲時三十分
十一日	木	アハ安房祭	十七	りのへら	▲時三十分	▲時三十分
十二日	金		十八	りのへら	▲時三十分	▲時三十分
十三日	土	少大鳥祭	十九	りのへら	▲時三十分	▲時三十分
十四日	日		二十	りのへら	▲時三十分	▲時三十分

立秋後時至分至  
 日出前五時十三分  
 日入後時至七分  
 涼風至  
 寒蟬鳴  
 蒙霧升降

十五日	月	多呂男山祭	廿一	りのへら	▲時三十分	▲時三十分
十六日	火	多呂名和祭	廿二	りのへら	▲時三十分	▲時三十分
十七日	水	○下弦前二時十六分	廿三	りのへら	▲時三十分	▲時三十分
十八日	木	ヒ多鹿島祭	廿四	りのへら	▲時三十分	▲時三十分
十九日	金		廿五	りのへら	▲時三十分	▲時三十分
二十日	土	下分香取祭	廿六	りのへら	▲時三十分	▲時三十分
廿一日	日	鎌倉合祭	廿七	りのへら	▲時三十分	▲時三十分
廿二日	月	月最高後九時	廿八	りのへら	▲時三十分	▲時三十分
廿三日	火	あつちのまのこ	廿九	りのへら	▲時三十分	▲時三十分
廿四日	水	多呂藤島祭	三十	りのへら	▲時三十分	▲時三十分
廿五日	木	○新月前六時四分	三十一	りのへら	▲時三十分	▲時三十分
廿六日	金		三十二	りのへら	▲時三十分	▲時三十分
廿七日	土		三十三	りのへら	▲時三十分	▲時三十分
廿八日	日		三十四	りのへら	▲時三十分	▲時三十分
廿九日	月		三十五	りのへら	▲時三十分	▲時三十分
三十日	火		三十六	りのへら	▲時三十分	▲時三十分
三十一日	水		三十七	りのへら	▲時三十分	▲時三十分

處暑前十時  
 日入後時至七分  
 綿柵開  
 天地始肅  
 禾乃登



# 九月小三十日

○上弦後十時五分 二百十日

△印八午前八午後  
月出月入

一日木	八	つるのりね	二時五分
二日金	九	つるのりね	二時三分
三日土	十	つるのりね	二時七分
四日日	十一	つるのりね	三時九分
五日月	十二	つるのりね	三時五分
六日火	十三	つるのりね	四時七分
七日水	十四	つるのりね	五時五分
白露後十時九分			
八日木	十五	つるのりね	六時一分
九日金	十六	つるのりね	六時三十分
十日土	十七	つるのりね	七時十分
十一日日	十八	つるのりね	七時五十分
十二日月	十九	つるのりね	八時三十分
十三日火	二十	つるのりね	九時五分
十四日水	二十一	つるのりね	十時五分

白露後十時九分

日山前時五分 草露白鶴鳴玄鳥去

○満月後一時五十八分

十五日木	廿二	つるのりね	二時五分
十六日金	廿三	つるのりね	二時五分
十七日土	廿四	つるのりね	二時八分
十八日日	廿五	つるのりね	二時五分
十九日月	廿六	つるのりね	二時八分
二十日火	廿七	つるのりね	二時五分
廿一日水	廿八	つるのりね	二時五分
廿二日木	廿九	つるのりね	二時五分
廿三日金	三十	つるのりね	二時五分

ヤマト石上祭 ○下弦後五時二分

ヤシロ豊國祭

オマミ霧島祭 月最高前九時

ヤシロ白峯祭 ひがし

トマミ井伊谷祭 社日

秋季神靈祭 八月廿九日

秋季神靈祭 八月廿九日

秋季神靈祭 八月廿九日

秋季神靈祭 八月廿九日

秋季神靈祭 八月廿九日

秋季神靈祭 八月廿九日

秋季神靈祭 八月廿九日

秋季神靈祭 八月廿九日

秋季神靈祭 八月廿九日

秋季神靈祭 八月廿九日

秋季神靈祭 八月廿九日

秋季神靈祭 八月廿九日

秋季神靈祭 八月廿九日

秋季神靈祭 八月廿九日

秋季神靈祭 八月廿九日

秋季神靈祭 八月廿九日

秋季神靈祭 八月廿九日

秋分前七時八分三秒 日出前時五分 日入後時五分

蛩のりね 蟬のりね

つるのりね

つるのりね

つるのりね

つるのりね

つるのりね

つるのりね

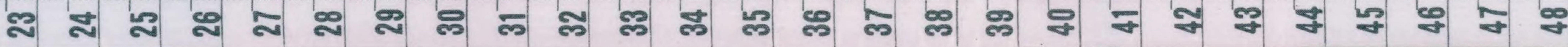
つるのりね

つるのりね

つるのりね

つるのりね

つるのりね



# 十月大三十一日

印八午前八午後  
月出月入

一日	土	●上弦前七時七分	九	つものへころ	二時十分	三時三分
二日	日		十	つものへころ	二時五分	
三日	月		十一	りのへむま	三時四分	四時四分
四日	火		十二	りのへむま	三時九分	三時五分
五日	水	月最昇前七時	十三	りのへむま	三時五分	三時五分
六日	木		十四	りのへむま	四時三分	四時九分
七日	金	カト赤間祭○満月後十時十分	十五	りのへむま	五時二分	五時五分
八日	土	九月廿九	十六	りのへむま	五時四分	六時五分
九日	日	寒露後。時五十分三秒 日出前六時二分 見後時五十分	十七	ひのへね	六時二分	七時四分
十日	月		十八	ひのへね	七時七分	八時九分
十一日	火		十九	ちのへころ	七時五分	九時四分
十二日	水		二十	ちのへころ	八時四分	九時五分
十三日	木		廿一	りのへむま	九時四分	十時五分
十四日	金		廿二	りのへむま	十時五分	十一時五分

寒露後。時五十分三秒  
日出前六時二分  
見後時五十分  
鴻雁來菊花開蟋蟀在戸

●下弦前十時四十五分

十五日	土		廿三	りのへむま	十一時五分	十二時七分
十六日	日		廿四	りのへむま	十二時五分	
十七日	月	神宮神嘗祭 月最高前二時	廿五	りのへむま	一時二分	一時九分
十八日	火		廿六	りのへむま	一時二分	一時九分
十九日	水		廿七	ひのへね	二時七分	三時五分
二十日	木	どこのり後三時十分三秒	廿八	ひのへね	三時十分	三時七分
廿一日	金		廿九	ちのへね	四時十分	四時七分
廿二日	土	九月中	三十	ちのへね	五時九分	四時七分
廿三日	日	●新月前十時五分 九月大	三十一	りのへむま	六時十分	五時七分
廿四日	月		霜降後三時三十分九秒 日出前六時十五分 見後三時十四分	霜始降雲時施楓葛黄	七時十分	五時四分
廿五日	火		二	りのへむま	八時六分	六時九分
廿六日	水		三	りのへむま	九時八分	七時二分
廿七日	木		四	りのへむま	十時六分	八時二分
廿八日	金		五	りのへむま	十一時五分	九時五分
廿九日	土		六	りのへむま	十二時五分	十時五分
三十日	日	●上弦後二時六分	七	ひのへさる	一時四分	十一時四分
三十一日	月		八	ひのへさる	二時八分	十二時四分



# 十一月小三十日

印午前八午後  
月出月入

一日	火	月最昇前三時	十	つものどい	二時五分	時四分
二日	水		十一	りのへね	三時二分	時五分
三日	木		十二	りのどじ	三時三分	時二分
四日	金		十三	みのへとら	三時三分	四時二分
五日	土		十四	みのとら	四時七分	五時五分
六日	日	靖國祭○満月前十時三十分	十五	とのへろ	四時五分	六時二分
七日	月	ツミ水無瀬祭 十月せろ	十六	とのとこ	四時四分	七時四分
八日	火	立冬後三時十八分四秒	十七	ひのへびま	六時五分	八時三分
九日	水	日出前六時五十九分	十八	ひのとひら	七時八分	九時七分
十日	木	新嘗祭班幣	十九	ちのへさる	八時三分	九時五分
十一日	金		二十	ちのとら	九時九分	十一時四分
十二日	土		廿一	りのへいぬ	十時五分	十一時五分
十三日	日	月最高後十一時	廿二	りのとら	十一時十分	十二時五分
十四日	月	下弦前八時二十分	廿三	とのへね	十二時八分	時二分

立冬後三時十八分四秒

日出前六時五十九分  
日入後四時十八分  
山茶始開地始凍金盞香

十五日	火		廿四	みのとら	時二分	時五分
十六日	水		廿五	とのへとら	時一分	時五分
十七日	木	ヤト談山祭	廿六	とのとら	時五分	三時五分
十八日	金		廿七	ひのへとら	三時五分	三時五分
十九日	土		廿八	ひのとこ	三時五分	三時五分
二十日	日		廿九	ちのへびま	四時七分	三時七分
廿一日	月	鎮魂祭	三十	ちのとら	六時一分	四時二分
廿二日	火	新月前二時四十分	三十一	とのへとら	七時五分	五時七分
廿三日	水	新嘗祭	三十二	りのとら	六時七分	六時十分
廿四日	木		三十三	みのへいぬ	九時四分	七時五分
廿五日	金		三十四	みのとら	九時五分	八時三分
廿六日	土	月最昇前。時	三十五	とのへね	時四分	九時三分
廿七日	日		三十六	このへね	時四分	九時三分
廿八日	月	上弦後九時二十分	三十七	ひのへとら	十一時五分	十一時七分
廿九日	火		三十八	ひのとら	時三分	時五分
三十日	水		三十九	ちのへとら	時三分	時五分

小雪後。時三十分三秒  
日出前四時四十分  
日入後四時四分  
虹藏不見朔風拂葉橘始黄

新嘗祭  
月最昇前。時  
上弦後九時二十分

十一



十二月大三十一日

印午前八午後  
月出月入

一日	木		十	つものとき	二時三分	▲三時五分
二日	金		十一	りのへむま	二時四分	▲三時三分
三日	土		十二	りのとき	二時五分	▲四時八分
四日	日	神宮月次祭幣帛發遣	十三	りのへさる	三時七分	▲五時十分
五日	月		十四	りのとき	四時五分	▲六時十分
六日	火	○満月前二時三十三分月そく	十五	りのへいね	五時七分	▲七時七分
七日	水	十月せろ	十六	りのとき	六時十分	▲七時五分
八日	木	大雪月七時三十分九秒	十七	ひのへね	七時八分	▲八時四分
九日	金	日出前六時五分	十八	ひのとき	八時四分	▲九時二分
十日	土	見後四時五分	十九	りのとき	九時五分	▲九時五分
十一日	日	月最高後七時	二十	りのとき	九時五分	▲十時二分
十二日	月		廿一	りのへさる	十時五分	▲十一時七分
十三日	火		廿二	りのとき	十一時五分	▲十二時五分
十四日	水	○下弦前五時二十四分	廿三	りのへむま	十二時五分	▲十三時五分

大雪月七時三十分九秒  
日出前六時五分  
見後四時五分  
閉塞成冬熊執火鰈魚群

十五日	木		廿四	りのとき	十三時三分	▲十四時三分
十六日	金		廿五	りのへさる	十三時九分	▲十四時五分
十七日	土		廿六	りのとき	十三時九分	▲十四時九分
十八日	日		廿七	ひのへいね	十三時四分	▲十四時一分
十九日	月		廿八	ひのとき	十四時五分	▲十五時五分
二十日	火		廿九	りのへね	十五時九分	▲十六時四分
廿一日	水	●新月後二時二十六分	三十	りのとき	十六時四分	▲十七時五分
廿二日	木	十月中	三十一	りのへさる	十七時五分	▲十八時五分
廿三日	金	冬至前時十九分七秒	三十二	りのとき	十八時四分	▲十九時五分
廿四日	土	日出前七時八分	三十三	りのへさる	十九時七分	▲二十時七分
廿五日	日	見後四時五分	三十四	りのとき	十九時五分	▲二十時七分
廿六日	月		三十五	りのへむま	二十時三分	▲二十一時五分
廿七日	火		三十六	りのとき	二十時三分	▲二十一時五分
廿八日	水	○上弦前六時二分	三十七	りのへさる	二十時四分	▲二十一時五分
廿九日	木		三十八	ひのとき	二十時五分	▲二十一時五分
三十日	金		三十九	りのへいね	二十時五分	▲二十一時五分
三十一日	土	大祓	四十	りのとき	二十時五分	▲二十一時五分

冬至前時十九分七秒  
日出前七時八分  
見後四時五分  
乃東生麋角解雪下出麥





東京大阪  
頒曆商社

社長林立守

社員 岩代若松  
弘曆者 諏訪美國

定價三錢八厘