

大日本名畫



特21

429

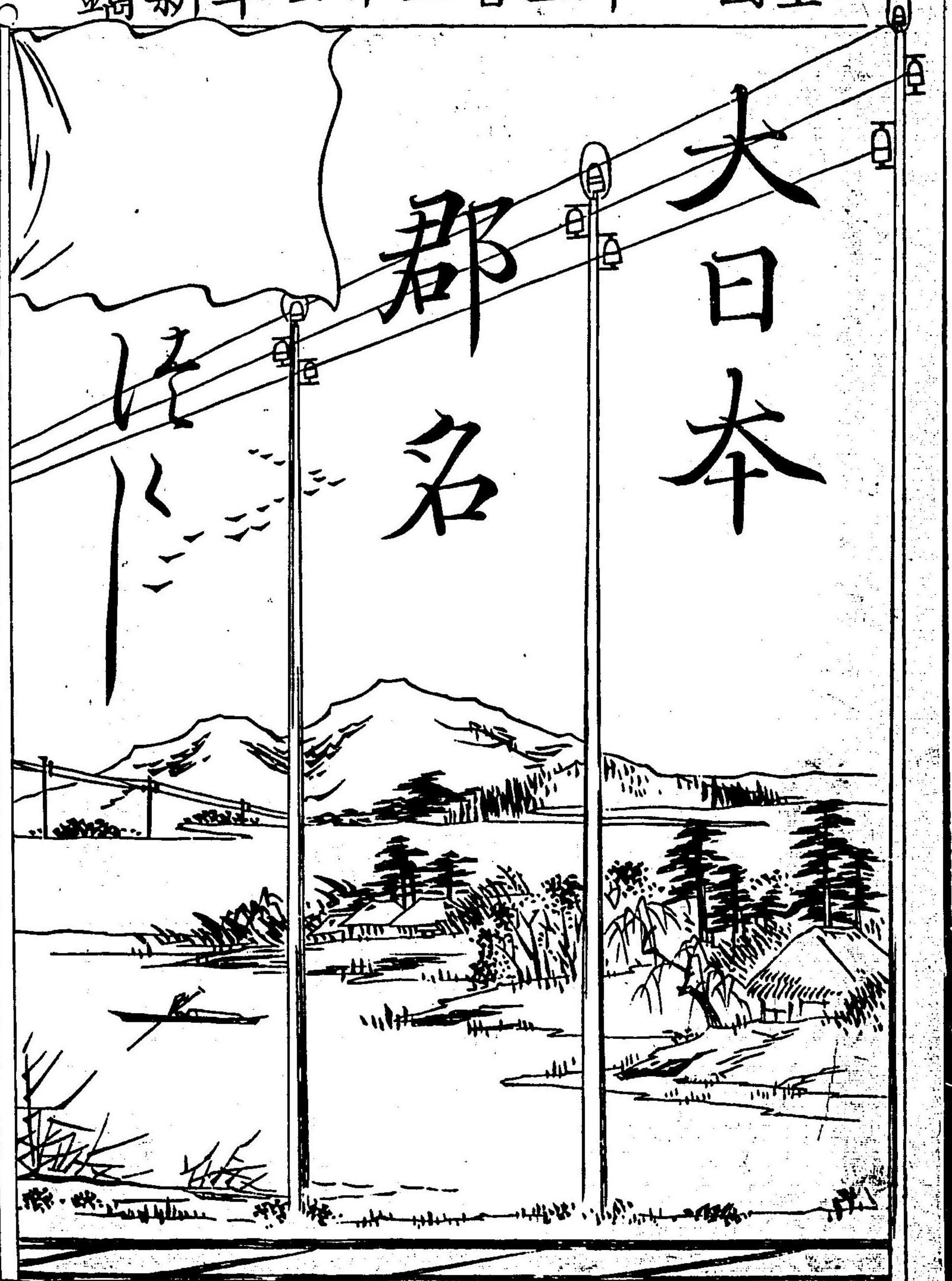
一本

一冊

大日本

郡名

江戶



大日本國郡名盡

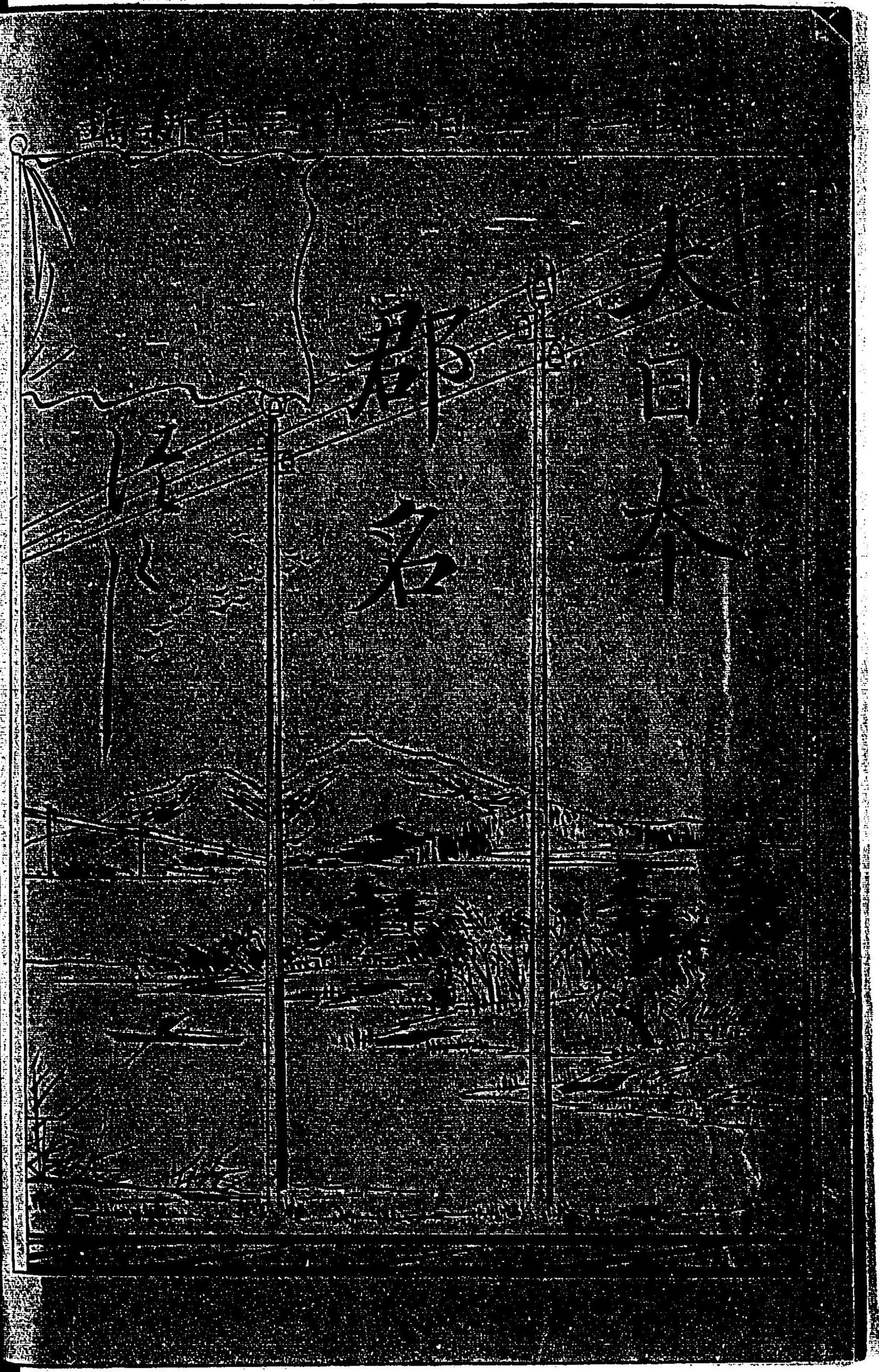
讀初

抑北陸乃内以海陸分斗之

海陸之里三倍有里其陸

五洲了分斗之亞細亞阿

非利加歐羅巴亞米利加澳



大日本

郡名

東書 428

大

日本國郡名盡

讀初

抑

北環乃内以海陸分斗之

海

陸より三倍有り其陸

五洲

了分斗之亞細亞阿

非利加

歐羅巴亞米利加澳

太利是五大洲と名付
たり。折彖大日本ハ昔此古
昔豊葦原水穂乃國又大
倭秋津洲。浦安此國扶桑
國。杯と稱志す神代ヨリ連

綿世之國と稱國なるも天神
地神乃代々おまゝなり。神武
天皇即位より。今此の世に六
年と。二千五百三十三季。
神代數一百二十八世地位也

亞細亞乃東方に獨立する
島の國東南を大平海と
或は波れど亞米利加海西
船解支那印度少る滿
洲西比利亞と四方乃極

海中して東の隅を魯西亞
領の加年亞加と程遠く久
古志理を亞細亞と少
早くそくとも同く魯西
亞乃尾程程にわつみの海を

備^{へだて}ふ。さき^{ぜん}を全^{こく}國の形^{けい}象^{しき}を東^{ひがし}と
北^{きた}と南^{みなみ}と西^{にし}の^{ちゆう}間^{かん}と
長^{なが}く延^のび^る土^と地^ちありて
里^り數^{まじ}ハ凡^{およ}ろ五^ご百^{ひゃく}里^り作^{しよ}幅^{はく}の
廣^{ひろ}さ^も六^{ろく}十^{じゆ}里^り狭^{せう}き^も存^{ぞん}在^{ざい}す

三十里。そ^{ちゆう}北^{けい}直^{ちゆう}徑^{けい}乃^な大^{おほ}凡^{およ}ハ
二^に百^{ひゃく}里^り餘^{あま}里^り六^{ろく}十^{じゆ}里^り程^{ほど}す
周^{しゆう}圍^ゐ一^{ぞく}周^{しゆう}圍^ゐ山^{さん}河^がり。積^{しゆく}球^{きゆう}圍^ゐ
を^ま付^つ了^{りやう}免^{めん}志^し也^や惟^{ただ}秀^{しゆう}一^{いつ}名^な
擇^{たく}古^こ昔^{せき}人^{にん}為^な及^{およ}ハ丈^{ぢやう}法^{ぽう}焉^{やん}

なり。倭全國は畿内を以て
定免。畿道を以て八十四
河と境界を以て洲を以て
郡を以て。郡を以て社を以て。邑を
以て。其郡數を以て七百十

六郡なり。抑畿内を以て國八
山城國八郡。葛野。愛宕。宇
治。紀伊。乙訓。久世。磐余。相樂
也。大和國十五郡。添上。添下
平群。山邊。宇陀。式上。式下

式古とわ十市ひろ廣瀨くろし首上くろし首下くろし

作城イナ古葛城國也後カクシヤウ高市たけち恩海おんみ宇智志うぢし

分爲上下二郡カクシヤウ野也の河内國カワチ拾六郡せんじゅう淡田たん

交野まぶら讚良かんら河内カワチ名江なえ高市たけち安やす

淡川たんがわ大縣おほの志紀しき丹南たんなん丹北たんきた

古丹北也こたんきた石川いしかわ錦部にしきべ安やす百八ひやくはち上古じやうこ

分爲南北ぶんがう市也いち和泉國わいせん四郡ししゆん大縣おほの和泉わいせん

目根めね尔南也にんなん攝津國せつしゆん十二郡じふにしゆん

島上しまじやう以下いげ古三島也こさんしま豊島とよしま有馬あま

八部やと古八田こはちだ見原みはら武庫川ぶこがわ西にし

成東宋成吉生也住吉能勢也東

海道十五國伊賀國四郡阿

拜山田伊賀名能也伊勢國

十三郡素名負辨朝明三

重於鹿河曲奄藝安濃

志飯高多氣渡會飯野也

志麻國二郡若志英虞也

尾張國八郡中智志丹

古謂丹羽美奈中崎海東海

西古海部也智多也河

郡額田賀賀氏碧石海播豆室

飯設樂八名海名也遠江國

十二郡榛原城東古謂佐野

山名周智磐田豊田長上

古謂長田後為上下今無長下 麓玉敷智深石引

佐也駿河國七郡志田田古益

津津古安倍庵原富士駿東

古駿河也今則謂駿東蓋駿西無之 有度也甲斐文國

四郡山梨八代都留巨摩

也伊豆國四郡田方加茂形

賀君海也このちうそくしゅうおほし此外属島大嶋

利島新嶋志貴根島神集とーしまにひたま。志貴根島。うづす

嶋三宅嶋中氣嶋神之伊豆しまみやけしま。みくら。ま。い。と。を。い。づの

七嶋及八丈島也相摸國あちと。ま。い。は。ち。あや。あま。さ。の。み

九郡三浦みうら。古佐。御浦。鎌倉。高坐。足

柄上豆柄下のらの上。あまがらのあま。或は佐。是。上。足。下。月。綾。餘。綾。大

住愛甲津久井也武蔵國すま。あ。め。う。は。つ。く。い。あ。い。こ。う。む。さ。い

貳拾二郡豊島荏原橘樹ふた。じ。に。し。よ。と。い。ま。い。し。ん。は。ら。たち。な。

都筑久良つ。き。く。ら。良。或。作。久。良。岐多摩新産た。ま。に。しん。さん。

入間高志秩父男衾大里い。ま。た。か。し。ち。ふ。お。さ。い。お。お。さ。し。お。お。さ。し。

比企ひき栞しき見足みそと立た葛か飾し埒ら玉たま

幡は羅ら搥は澤む那さ賀こ思な玉ろ加こ美み

也あ安房このくに之の郡な長なが狭が形さ夷あ

乎へ群ぐ今いま謂い平へ安房あ也は上う德み國つ

九あ郡ま天は羽す周ま淮ま望う倫た市つ原ち

夷い隅み隅隅古隅長なが柄が壇た生な山や多ま武む

射さ也あ下あ德た國こ十じ貳に郡じ首う葛つ飾さ

援さ遠えん結けつ城じやう壘れい田た相さう多た子し桑さう

埴は生に香ふ取ら匝と瑗ま海さ上う忍な心ん田た

仰い幡に也は常ひ陸た國ち十じ一い郡ち茨つ

城那河久慈多河新治

生壁筑波信太河内行方

唐岳也東山道十三國近江

園十二郡犬上愛智神峯

蒲生甲賀野洲栗本滋

賀高島伊香沙井坂田也

美濃國甘藷郡不破多氣石

津安八池田大野本巢席

田原見方郡山縣武儀

郡上賀茂惠那土岐可見多

勢葉粟中島沙也がみ。は。く。ま。な。り。ま。あ。ま。の。に。ま。

花弾國三郡大野吉城ひ。た。の。く。に。か。ほ。の。ま。り。ま。古。謂。荒。城。

益田也信濃国十郡佐久ま。い。た。ふ。ね。の。く。に。さ。く。

諏訪伊那筑摩小縣埴科す。は。い。な。つ。く。ま。ち。い。さ。つ。は。に。あ。な。

更級安曇水内高井也さ。ら。あ。な。あ。つ。い。み。の。ち。た。い。い。

上野國十四郡邑樂新田う。え。つ。け。の。く。に。お。は。ら。き。に。ふ。た。カ。ウ。ツ。ナ

山田佐佐木那波郡多勢多や。ま。た。さ。い。な。な。は。は。く。る。ま。せ。た。

利根吾妻雄水序志多胡と。ね。あ。が。つ。ま。う。す。ひ。う。か。ら。た。こ。み。と。れ。う。む。ち。ま。も。つ。け。の。く。に。

碓野甘乐也下野國九郡う。え。の。あ。ま。の。や。な。す。あ。り。う。で。

河内茅賀塩谷那須足利か。わ。の。は。が。し。か。や

梁田安蘊都賀守河也

磐楸五十四郡白河石川

田村菊多標葉行方守多

白川磐多の盤城程葉直理

刈田伊具也岩代國九郡

會津大沼耶麻河沼岩瀬

安達安積佐夫伊達也

陸前國十の郡柴田多石宮

城黒川加美玉造志田造

田栗原紀米杜鹿柁生本

吉気よけ仙せ也や 陸奥國ろくちう 十郡じゅうじゆん 磐い井へい 津つ江え 刺さ和わ 賀が 釋しやく 貫くわん
 紫むらさ波なみ 岩いわ 手て 鹿か 角かく 閉ひ 伊い 九く
 戸也へ 陸奥國みちのく 四郡よじゆん 三戸さんこ 三石さんせき
 心こころ 津つ 野の 也や 羽う 手て 羽う 手て 石いし の 郡ぐん 置おき

碓たみ 村むら 山やま 宮みや 上かみ 田た 川がは 也や 羽う 後ご 國こく
 八郡やくじゆん 能の 海うみ 秋あき 田た 河がは 邊のへ 仙せん 水みづ
 雄を 勝うち 山やま 本もと 由よし 利り 平ひら 鹿ら 也や
 小こ 海うみ 邊のへ 十じゅう 七しち 國こく 後ご 島しま 玉たま 七しち
 郡ぐん 龜かめ 田た 茅かや 部ぶ 上かみ 塚づか 福ふく 山やま 也や

津經松山爾志也つぎる。ひやま。にー。ちんぎん。あつ。くに。後志也あつ。くに。

十七郡久遠奧尻大樽瀨く。とを。おく。あし。おほ。たる。せ。

柳島牧壽劫歌棄隊屋岩たな。あま。まき。すり。つ。う。く。すり。い。そ。や。い。こ。

内古字積丹美園古平余な。い。ふる。ふ。あ。や。たん。び。く。に。ふる。ひら。ま。

市恩路高島小樽也石狩いち。お。よる。た。う。あま。を。たる。い。ま。う。り。

國九郡石狩札幌夕張樺戸く。く。さ。う。せ。つ。ほ。ろ。あ。ま。し。り。う。た。

室智兩龍上川厚田濱巻也むろ。ち。う。りゅう。かみ。あ。つ。た。は。ま。ま。い。

天塩國之郡増毛留萌苦老てん。し。の。くに。ま。い。け。あ。も。し。ん。と。ま。れ。

天鹽中川上川也てん。し。の。くに。な。う。か。み。か。み。う。か。少見國せう。けん。の。くに。

八郡はつ。くに。室むろ。高たか。利り。瓦わ。禮れい。文ぶん。枝えだ。孝こう。

もんべつ。ところ。あに志。志。や。里。
攸別常呂彌走斜利也

いふ。里の。くに。やむ。志。あ。ぎん。う。す。
膽振國八郡山越畝田有珠

もろ。らん。ほ。重。べつ。あ。ら。む。い。ち。り。あ。り。ち。と。せ。
室蘭慢別白老勇拂子歳

ひ。た。う。さ。る。い。り。あ。
也日高國七郡沙流新冠

あ。ら。な。い。み。つ。つ。ま。う。ら。う。あ。さ。ま。に。ほ。ろ。い。づ。も。
郡内三石浦河様似鏡象

と。う。ち。ひ。ろ。を。た。う。あ。ち。あ。は。
也十勝國七郡廣尾当座大

つ。な。う。う。あ。う。と。う。か。さ。い。と。り。ち。
津中川河東河西十勝也

く。ま。ろ。の。くに。あ。ら。ぬ。う。あ。ー。よ。ろ。く。ー
釧路國七郡白糠足寄釧

ろ。あ。かん。あ。は。志。里。う。こ。う。と。あ。つ。け。ー。
路阿寒彌走川上厚岸也

ぬ。む。ろ。の。くに。は。な。さ。き。ぬ。む。ろ。の。つ。け。
根室小石郡花咲根室野付

標津ヒラツ自架ヨシカ也也子嶋國ウシマ五郡國イノ

虎押ヒコシ札振シラヒ別ワケ砂形サガタ葦葉アシハ取ト也也

少陸シヨリク之ノ七國シチクニ若狹ニハ公ノ郡ノ大オホ

飯遠イヒト敷シ三方ミツタテ也也越前國エチゼン八郡ヤチノ

足羽アスハ去田キタ丹生ニ今立イマタチ南條ミナモト坂ノ

井大イノ野ノ敷シ賀カ也也加賀國カガ四シ

郡ノ河北キタ石川イシカハ能美ノ江沼エノ也也

能登國ノ四郡シノ羽作ハノ鹿島カシマ也也

鳳至フニシ珠洲シラ也也越中エツチノ公ノ郡ノ

新川ニハ婦負フネ也也水碓ミヅヅ波ハ也也

越後國七郡鎮城前羽魚沼
あまのほろのたまのくに。くびき。うらま。た。い。を。の。ウラヌー

古志三島石形藩系也
こ。み。ま。ま。い。こ。ふ。れ。石。今。う。む。せ。ら。ら。ウラヌー

佐渡國三郡賀茂民雜大羽
さ。と。の。くに。う。も。さ。は。た。た。九

後也山陰道八國丹波出六
も。ち。きん。ん。と。う。や。く。に。た。に。バ

郡素田船井何鹿功上角
く。こ。と。ふ。な。い。い。う。る。が。ひ。の。こ。た

紀伊國也丹後國五郡与河
き。あ。ま。た。た。に。の。み。ち。の。あ。ま。の。くに。よ。き。

加佐中古丹熊野竹野也
う。さ。な。う。古。丹。く。ま。の。た。う。の。た。ま。け。の。

但馬國八郡新米長父三方
た。ま。は。れ。くに。あ。さ。こ。や。ぶ。う。う。う。

七美城寄員舎出石氣角
ち。り。も。む。の。む。か。み。く。う。く。づ。ま。け。た。

也因幡出八郡岩井法美
い。な。は。い。な。は。い。か。う。み。

八束やぶ以上より智頭ちづ邑むら是乃草これなりくさ

氣多けた也なり伯耆國たけちのくに六郡むつむら河村くわむら久ひさ

米めノ橋やぶた汗あせ入いり會見アイミ日野ひの也なり出い

重國しづくに十郡じゅう赤松あかまつ秋鹿あきか楯縫たてぬい

出雲しよつと神門かむと飯石いひし仁多にいた大原おかはら

能家のき元字もと也なり石見いこみ國くに六郡むつ安あ

浪迹の摩に子ま邑ま智おほ那ち賀な弟ち隈み鹿の

是也あし後か岐國きのくに四郡よつ海部うみ志し免ま

城を智ち古作こさく周吉すきつ也なり山陽さんやう道みち八はち

國播磨なま國くに十六じゅうろく郡ぐん明石あかし矣なり

囊加言印南多可加东加西
カトウカサイ

古加茂也
神东神西
カトウカサイ

后分东西
神东神西
カトウカサイ

饒西
古謂
揖东揖西
カトウカサイ

穗佳用宗粟也
弟作生
新东南条
东小条
西之条

西北條
東南條以下古
条小条条

南條
古久
勝南條
古謂
大庭

生家英田吉野也
備前王

八郡三野
古作
津高未坂
伊ハ

梨和氣邑久上道思岩也
ナシ

備中 國十一郡 上房 阿賀

英賀 哲多 河上 中 後月 初

字下 道賀 加夜 沙口 實陸

屬也 備後 十の郡 中 備

多羅 三 船 三 豆 奴 可 甲 奴

沿隈 津津 安那 石 治 葦 田

神名 三 以 直 蘇 也 安 藝

國八 郡 沿 田 佐 伯 豊 田 山 縣

高 之 邑 加 賀 之 茂 安 藝 之 高 田 也

肉 付 玉 之 郡 大 心 初 隈 佐

波玖珂吉敷熊毛也長門

國六郡豊浦大津英祿厚

狭見崎阿武也南海道六

國紀伊國七郡伊都那賀

名学海郡有田有古日高年

婁也淡路國二郡津名系

也阿波國拾郡三好美言何

波板野麻殖名系古謂

務浦那賀海郡也讚岐國

十一郡大内寒川三木山回香

川阿野務之形河多度三

野豐田古謂也伊豫國十四

郡宇摩新庄由敷素村

哉智野官風更和氣温泉

久米伊豫浮穴喜多由字和

也土佐國七郡安喜香美

長岡土佐吾川高志情多也

西海道九國筑前由拾五郡

孝賀宗像鞍手稻波土加麻

上座下座表原由立糟屋

唐田那河おしろと。な。ろ。き。ま。ら。し。ま。ま。い。と 志摩子怡土つぐまのみまのちまのくに

也筑後國十郡生葉竹野つくごのみまのちまのくに

山本出原やまもと。みまら。み。る。ら。み。つ。よ。ま。も。つ。ま。み 上妻下妻やまもと。みまら。み。る。ら。み。つ。よ。ま。も。つ。ま。み 三

瀧たみ。み。け 三毛古作 山門やまど 也とよくにのみまのちまのくに 國こくに

八郡やま。み。け 企救ききう 田河たが 京都きよと 仲津なかつ

築城つくい 上毛かみけ 下毛したけ 宇佐うさ 也とよくにの 基もと 及およ

國くに 八郡やくさき 國くに 東あづま 也とよくにの 基もと 及およ

海あ 船ふね 直な 入いり 玖珠くさき 日田ひた 大野おほの 也とよくにの

肥ひ 前まへ 國くに 十じゅう 寺てら 形かたち 基もと 肆し 孝かう 父ふ 三さん

根ね 种ね 寄よ 佐さ 加か 小こ 味あじ 松まつ 浦うら 杵きね

嶋しま蘇そ津つ波は杵きね高たか木き也なり紀き及及び
ひのみちのちのち

國のくに十四郡あまのくに天草あまのくさ華はな山やま玖く麻ま

代やつら老らう棟とう宇う王おう能の田た託たく麻ま言ごん
た。た。く。ま。ごん

志こゑ山やま本もと玉たま名な山やま鹿か菊きく阿あ
きく。あ

蘇そ也なり日向ひゅうが國のくに五郡む徒た多た言ごん
む。ち。う。く。ごん

等さむらひ形かたち賀が見み之の湯ゆ白しろ杵きね也なり大隅おほぐみ

西にし八郡はちごほ美み洲す素す原はら始はじめ羅ら羅ら贈くわ

於か肝かん属しよ大隅おほぐみ熊くま毛け取と模も也なり

薩さつ摩ま國こくに十三郡じゅうさんごほ鹿か見み嶋しま谿たに

山やま宿しゆく黎れい類るい娃わ河か名な阿あ多た日ひ

おきさつ置薩摩伊作出水高城
こしき瓢多山揖言也二島壹岐
にぐん國貳郡志之岐石回也對之
うみ國二郡上孫下縣也
 大日本國郡名盡 終

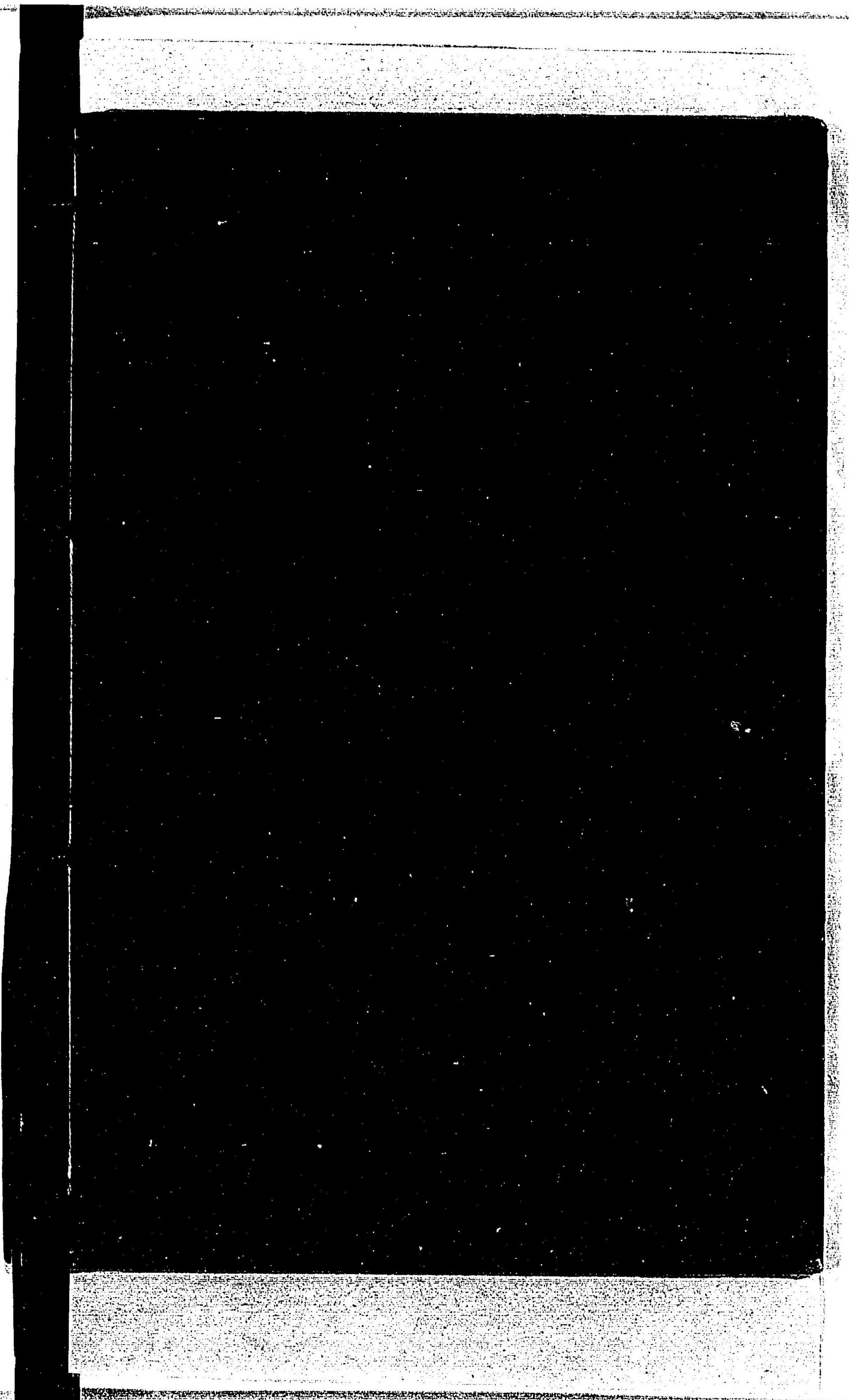
明治六年酉七月御免許
 同 十月刻成

大阪長堀橋筋二丁目

編輯 島 有三

同唐物町四丁目

發兌 森本太助



022598-000-2

特31-429

大日本郡名尽

島 有三/編

M6

ADB-0301

