



始



大 正 十 三 年

麥 作 統 計

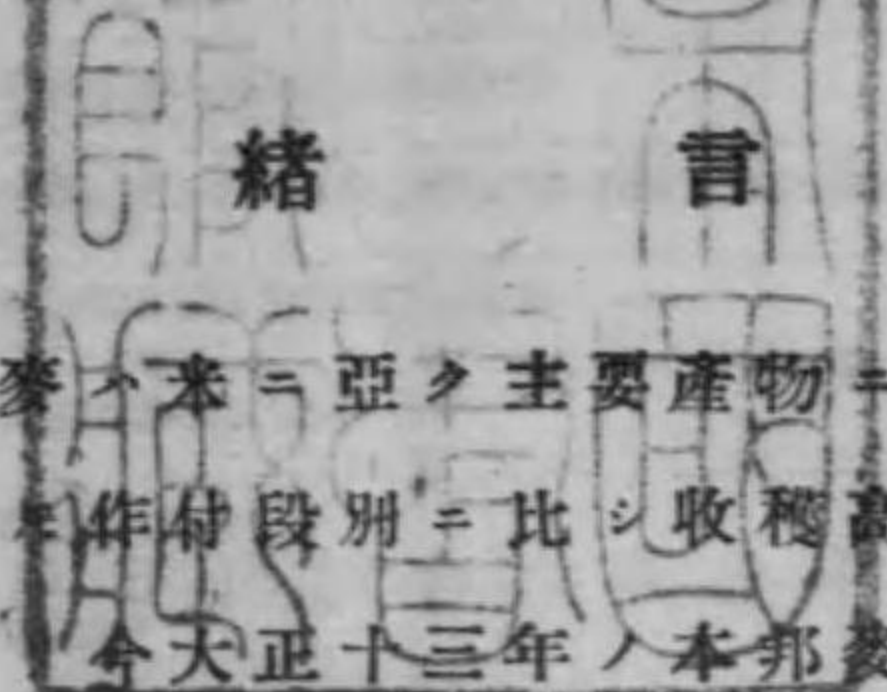
大正十三年十一月刊行

熊 本 縣

		作 付 段 別	收 穫 高	價 額
		町	石	円
大	麥	5,047.2	39,190	367,912
稗	麥	56,091.9	308,293	5,517,557
小	麥	24,672.9	166,928	2,500,046
	計	85,812.0	514,411	8,385,515
一 段 步 收 穫 高				
大	麥		0.776
稗	麥		0.550
小	麥		0.677
平	均		0.599

142-76
A

熊本縣麥作統計



本縣ニ於ケル麥ハ本ニ亞ク主要產物ニシテ其ノ品質亦佳良ナリ然レモ作付段別ニ比シ收穫高ノ少キハ頗ル遺憾トスル所ナリ

大正十三年ノ本邦麥作統計表ニ依レバ作付段別ハ全國ノ第二位ヲ占ムルニ拘ラス收穫高ニ於テハ全國ノ第十五位ニ在リ且一段歩收穫高ニ於テモ全國平均一石二斗九升六合ニ對シ本縣ハ僅ニ五斗九升九合ニ過キス尤モ本年ハ本縣稀有ノ凶作ナリシト雖モ熟々從來ノ麥作狀況ヲ觀察スルニ動モスレハ施肥耕耘ニ深ク注意ヲ拂ハス唯自然ノ收穫ニ俟ツノ傾キ無キニアラズ縣當局者只管之ガ增收ニ盡セシ結果產額増加ノ傾向ヲ來セルモ本年ノ如キハ不幸天候不順ノ爲メ叙上ノ減收ヲ來セリ然レトモ若シ一層ノ奮勵ヲ加ヘハ全國最高ノ收穫高ヲ得ルニ至ルヤ敢テ難キニアラサルヲ信ス畢竟本縣ノ麥作ハ今後尙十分ノ改良及發展ノ餘地アルハ言ヲ須タス當業者本書ニ依リテ既往及現在ノ趨勢ヲ察知シ以テ將來經營ノ參考ニ資センカ其ノ裨益スル所蓋シ亦鮮少ナカラサルヘシ本書刷成ニ臨ミ一言ヲ卷首ニ叙ス

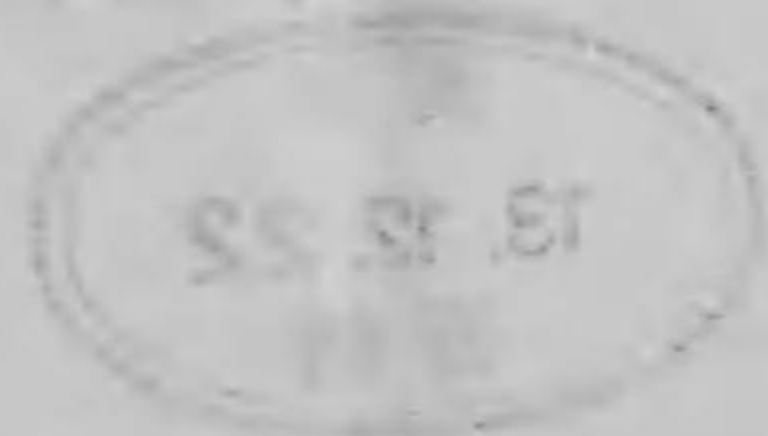
大正十三年十一月

寄贈本

熊本縣內務部地方課
大正
13. 12. 22
寄贈

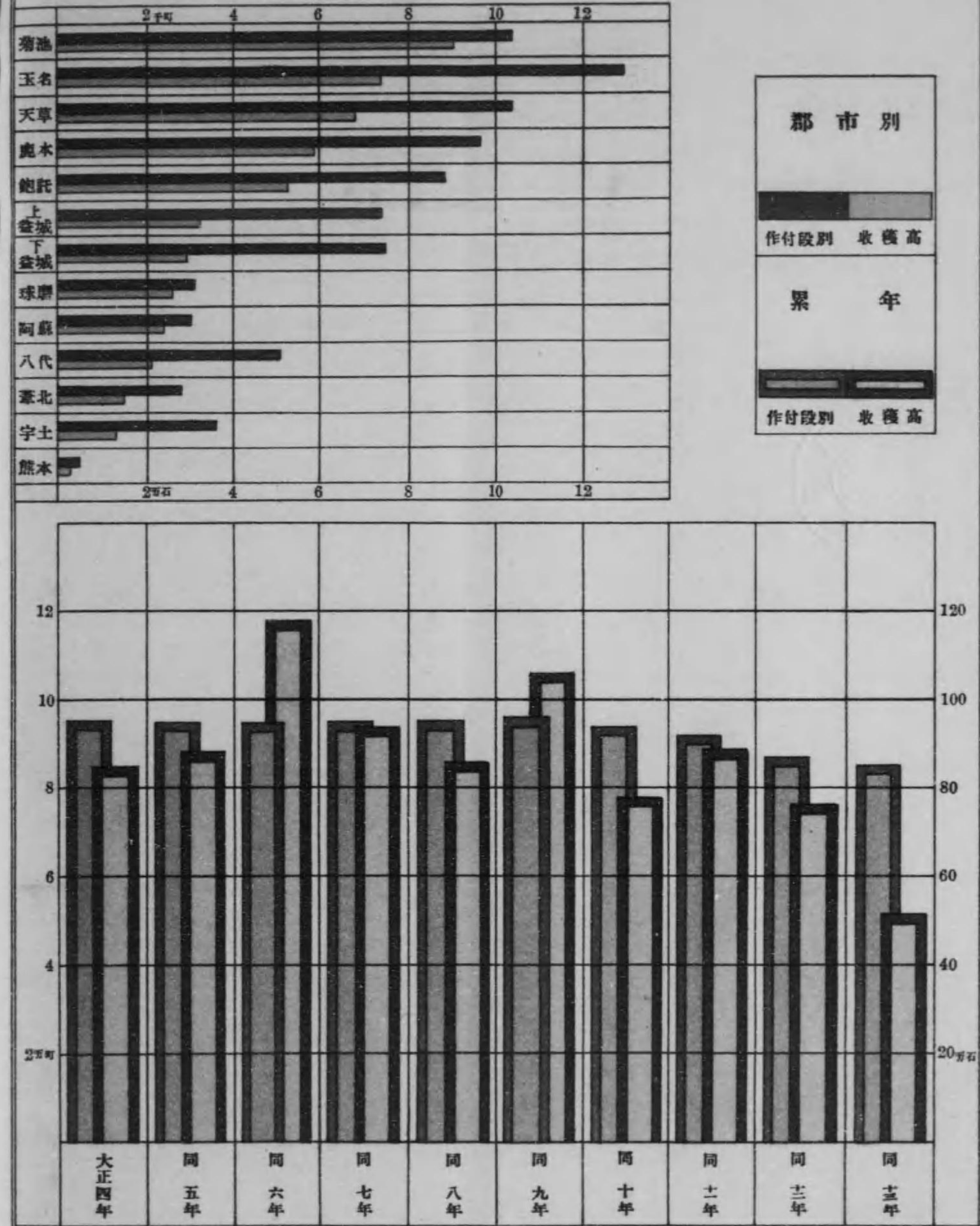
概 説

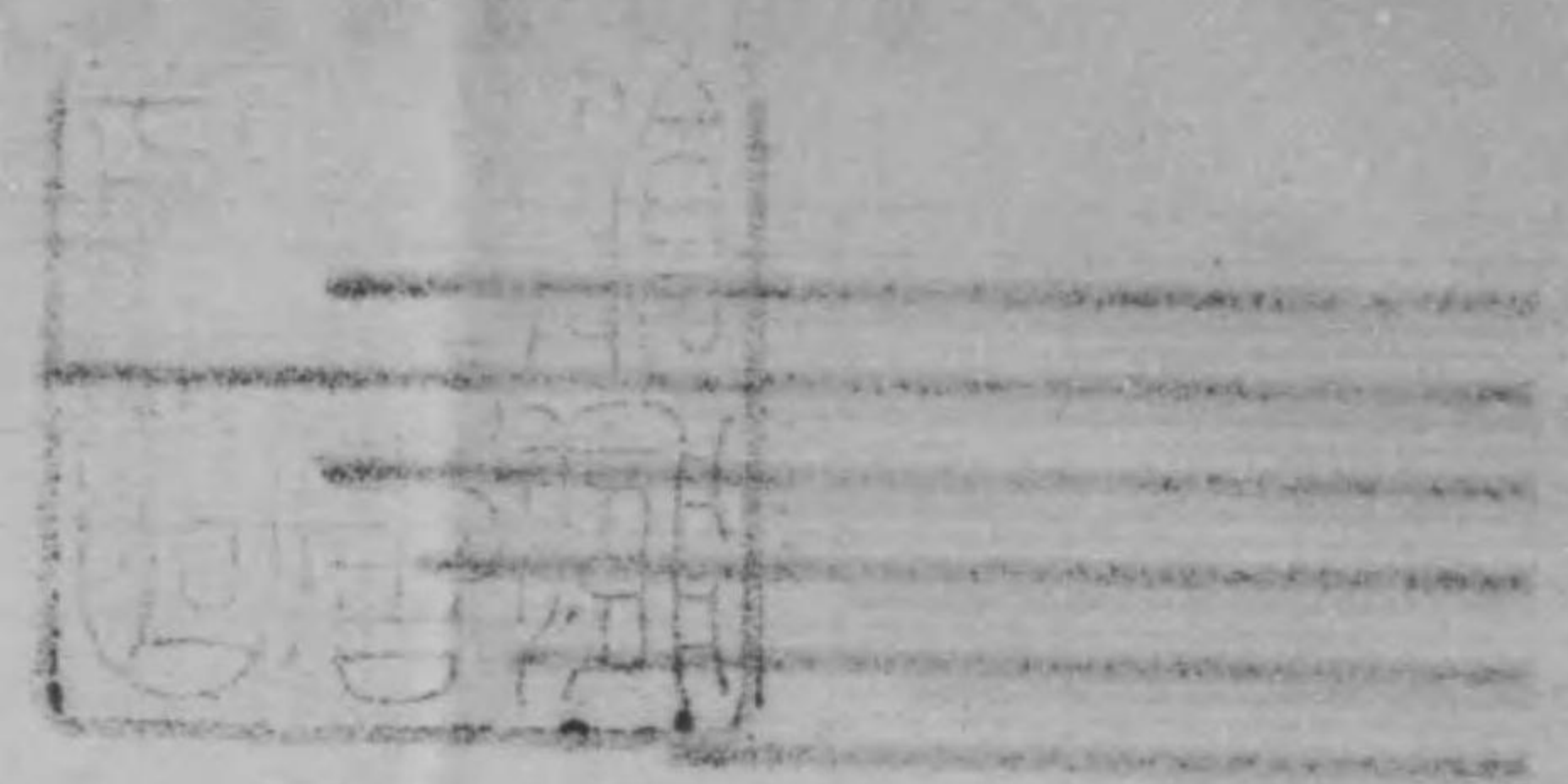
大正十三年麥作段別ハ八萬五千八百十二町歩
 收穫高五十一萬四千四百十一石ニシテ一段歩
 收穫高大麥七斗七升六合稞麥五斗五升小麥六
 斗七升七合ニ當レリ之ヲ前年ニ比スレハ作
 付段別千七百七十四町一段歩收穫高二十五萬
 四百五十二石即チ三割二分七厘ヲ減少セリ作
 付段別ノ減少セシハ經濟界ノ不振ニ伴ヒ穀價
 下落ノ爲メ綠肥ノ獎勵桑ノ増殖、耕地整理等其
 ノ主因ニシテ收穫高ノ減少ハ上述作付ノ減少
 ト出穂期ヨリ成熟期ニ亘リ降雨連續シ爲メニ
 腐蝕倒伏セルモノ多ク從テ結實不良ノ結果ニ
 因ル



寄附本

麥累年及郡市別比較





第一	累年比較	1-2
第二	郡市別累年比較	3-6
第三	郡市別	7-8
第四	町村別	9
内	他託郡	9-11
	宇土郡	11-12
	玉名郡	12-12
	鹿本郡	14-15
	菊池郡	16-16
	阿蘇郡	18-19
	上益城郡	19-21
	下益城郡	21-23
	八代郡	23-25
	葦北郡	25
球磨郡	25-27	
天草郡	27-31	
第五	道府縣別	31-32

第一 果 年

年次	作 付 段 別				收 穫 高			
	大 麥	裸 麥	小 麥	計	大 麥	裸 麥	小 麥	計
大正元年	2,467.5	31,037.0	11,003.8	44,508.3	23,808	269,195	102,152	394,955
	6,175.2	28,462.9	15,504.9	50,143.0	49,311	209,146	131,581	390,038
	8,642.7	59,499.9	26,508.7	94,651.3	72,919	478,341	233,733	784,993
同 二 年	2,451.1	31,412.2	11,178.8	45,042.1	26,261	310,909	113,257	450,427
	6,054.9	28,974.9	15,137.3	50,167.1	53,462	242,867	134,553	430,882
	8,506.0	60,387.1	26,316.1	95,209.2	79,723	553,776	247,810	881,309
同 三 年	2,469.0	32,643.8	10,479.2	45,592.0	22,635	271,790	80,482	374,907
	5,964.9	28,467.1	15,462.7	49,894.7	43,947	197,436	105,250	346,633
	8,433.9	61,110.9	25,941.9	95,486.7	66,582	469,226	185,732	721,540
同 四 年	2,327.5	31,665.4	11,254.2	45,247.1	23,348	294,522	93,422	411,292
	5,833.7	29,026.2	15,890.7	50,750.6	50,448	241,242	127,736	419,426
	8,161.2	60,691.6	27,144.9	95,997.7	73,796	535,764	221,158	830,718
同 五 年	2,321.3	31,625.8	11,375.5	45,322.6	24,911	314,009	107,243	446,163
	5,659.8	28,749.8	15,630.0	50,039.6	52,524	251,073	139,457	443,054
	7,981.1	60,375.6	27,005.5	95,362.2	77,435	565,082	246,700	889,217
同 六 年	2,038.5	31,682.9	12,270.5	45,991.9	27,776	432,544	161,826	622,146
	5,334.3	28,778.6	15,494.8	49,607.7	61,303	323,806	178,200	563,309
	7,372.8	60,461.5	27,765.3	95,599.6	89,079	756,350	340,026	1,185,455
同 七 年	1,953.2	31,982.6	12,771.9	46,707.7	20,990	336,855	132,562	490,407
	5,111.6	28,184.1	15,702.2	48,997.9	50,206	253,642	148,174	452,022
	7,064.8	60,166.7	28,474.1	95,705.6	71,196	590,497	280,736	942,429
同 八 年	1,969.9	32,777.3	12,790.5	47,537.7	21,841	306,910	118,927	447,678
	4,930.2	28,188.7	15,318.6	48,437.5	49,654	229,232	138,111	416,997
	6,900.1	60,966.0	28,109.1	95,975.2	71,495	536,142	257,038	864,675
同 九 年	1,950.2	33,361.3	12,145.2	47,456.7	25,391	400,642	137,999	564,032
	4,919.6	28,564.3	15,560.6	49,044.5	56,404	288,955	155,760	501,119
	6,869.8	61,925.6	27,705.8	96,501.2	81,795	689,597	293,759	1,065,151
同 十 年	1,860.7	33,715.6	11,622.4	47,198.7	17,802	262,524	100,447	410,773
	4,620.3	28,392.2	14,663.0	47,675.5	41,137	218,392	114,684	374,213
	6,481.0	62,107.8	26,285.4	94,874.2	58,939	510,916	215,131	784,986
同 十 一 年	1,688.4	33,425.5	11,490.5	46,604.4	18,897	341,497	117,007	477,401
	4,221.5	27,311.6	14,643.6	46,176.7	42,380	239,463	135,261	417,104
	5,909.9	60,737.1	26,134.1	92,781.1	61,277	580,960	252,268	894,505
同 十 二 年	1,472.4	31,622.3	11,557.8	44,652.5	15,788	295,426	104,720	415,934
	3,740.8	25,451.1	13,741.7	42,933.6	34,156	198,117	116,656	348,929
	5,213.2	57,073.4	25,299.5	87,586.1	49,944	493,543	221,376	764,863
同 十 三 年	1,412.4	31,423.1	11,300.4	44,135.9	10,926	169,221	72,524	252,671
	3,634.8	24,668.8	13,372.5	41,676.1	28,264	139,072	94,404	261,740
	5,047.2	56,091.9	24,672.9	85,812.0	39,190	308,293	166,928	514,411

比 較

價 額				一 段 步 收 穫 高			
大 麥	裸 麥	小 麥	計	大 麥	裸 麥	小 麥	平 均
567,456	5,639,640	2,190,078	8,397,174	0.955	0.867	0.928	0.886
				0.799	0.735	0.847	0.778
				0.844	0.804	0.882	0.829
551,683	5,894,392	2,495,695	8,941,770	1.071	0.989	1.013	1.000
				0.883	0.838	0.889	0.860
				0.937	0.917	0.942	0.926
331,512	3,270,036	1,764,083	5,365,631	0.917	0.802	0.768	0.822
				0.737	0.694	0.681	0.695
				0.789	0.768	0.716	0.756
316,305	3,293,499	1,901,512	5,511,316	1.003	0.930	0.830	0.909
				0.865	0.831	0.804	0.826
				0.904	0.883	0.815	0.865
307,538	3,635,792	2,232,690	6,176,020	1.073	0.993	0.943	0.984
				0.928	0.873	0.892	0.886
				0.970	0.936	0.913	0.932
537,575	7,618,505	4,105,979	12,262,059	1.363	1.366	1.319	1.353
				1.149	1.125	1.150	1.136
				1.208	1.251	1.225	1.240
784,205	9,704,065	5,079,493	15,567,763	1.075	1.053	1.038	1.050
				0.982	0.900	0.944	0.923
				1.029	0.977	0.991	0.985
1,004,074	12,486,181	5,480,160	18,970,415	1.109	0.936	0.937	0.942
				1.007	0.913	0.902	0.861
				1.036	0.879	0.914	0.901
953,979	14,285,944	5,361,170	20,601,093	1.302	1.201	1.133	1.189
				1.147	1.012	1.001	1.022
				1.174	1.114	1.060	1.104
419,603	5,537,823	3,258,119	9,215,545	0.957	0.868	0.864	0.870
				0.890	0.769	0.782	0.785
				0.909	0.823	0.818	0.827
429,057	7,032,852	3,788,655	11,250,564	1.119	1.022	1.018	1.024
				1.004	0.877	0.924	0.902
				1.037	0.954	0.965	0.964
374,096	5,881,406	2,970,020	9,175,522	1.072	0.934	0.906	0.932
				0.913	0.778	0.849	0.813
				0.958	0.865	0.875	0.855
367,912	5,517,557	2,500,046	8,385,515	0.774	0.539	0.642	0.572
				0.778	0.564	0.705	0.628
				0.776	0.550	0.677	0.599

第二郡市別

	作付段別				收穫高				
	大麥	稈麥	小麥	計	大麥	稈麥	小麥	計	
熊本	大正十年	4.6	433.4	371.3	809.3	65	4,849	3,935	8,849
	同十一年	4.1	501.8	257.6	763.5	59	5,565	3,114	8,738
	同十二年	1.9	326.8	228.8	557.5	23	3,534	2,527	6,084
	同十三年	4.2	319.8	210.1	534.1	40	2,316	1,541	3,897
鹿野	大正八年	117.1	6,322.1	4,229.7	10,668.9	1,178	57,489	44,500	103,167
	同九年	109.7	6,315.8	4,121.6	10,547.1	1,368	80,033	52,346	133,747
	同十年	105.3	6,189.4	3,604.9	9,899.6	955	54,050	33,428	88,433
	同十一年	110.5	6,048.5	3,543.6	9,702.6	1,202	62,971	39,575	103,748
宇土	大正八年	1.3	2,473.8	1,263.1	3,738.2	7	21,759	9,183	30,949
	同九年	0.8	2,471.5	1,257.1	3,729.4	5	26,272	11,681	37,958
	同十年	0.8	2,460.1	1,172.0	3,632.9	4	19,092	7,694	26,790
	同十一年	0.5	2,451.2	1,167.6	3,619.3	5	21,416	8,681	30,102
玉名	大正八年	238.7	11,056.4	3,004.8	14,299.9	1,871	94,012	26,987	122,870
	同九年	228.9	10,860.2	2,868.8	13,957.9	2,179	122,388	30,265	154,832
	同十年	220.3	11,047.5	2,854.4	14,122.2	1,620	95,223	24,185	121,028
	同十一年	210.4	10,908.7	2,803.1	13,922.2	1,696	96,299	25,736	123,731
鹿本	大正八年	1,091.5	5,169.5	3,566.2	9,827.2	8,362	45,998	31,407	85,767
	同九年	1,012.4	5,222.5	3,565.0	9,799.9	9,096	59,177	36,656	104,929
	同十年	908.8	5,315.2	3,558.6	9,782.6	6,305	47,008	29,385	82,698
	同十一年	895.6	5,335.9	3,546.4	9,777.9	7,177	56,629	34,928	98,734
菊池	大正八年	1,894.1	4,793.2	4,483.8	11,171.1	20,377	58,211	48,704	127,292
	同九年	1,867.9	5,114.9	4,297.4	11,280.2	23,354	70,376	49,270	143,000
	同十年	1,802.9	5,111.9	4,388.6	11,303.4	15,755	43,877	39,546	99,178
	同十一年	1,596.0	4,931.3	4,503.2	11,030.5	17,560	58,183	50,754	126,497
阿蘇	大正八年	1,246.9	1,659.5	1,241.4	4,147.8	12,804	16,168	8,550	37,522
	同九年	1,212.1	1,662.0	1,278.0	4,152.1	15,515	18,941	10,152	44,608
	同十年	1,147.2	1,665.8	1,267.0	4,080.0	11,248	15,182	8,097	34,527
	同十一年	1,065.1	1,608.1	1,290.5	3,963.7	12,533	16,292	9,409	38,234
上益城	大正八年	1,247.8	4,659.0	2,392.7	8,299.5	13,093	39,066	19,685	71,844
	同九年	1,237.1	4,718.1	2,306.5	8,261.7	13,639	52,709	23,521	89,869
	同十年	1,252.6	4,766.4	2,249.6	8,268.6	12,395	38,181	17,590	68,166
	同十一年	1,231.7	4,759.5	2,187.4	8,178.6	13,089	42,493	19,708	75,290

累年比較

	價額				一段歩收穫高				
	大麥	稈麥	小麥	計	大麥	稈麥	小麥	平均	
熊本	大正十年	455	49,217	62,488	112,160	1.413	1.119	1.060	1.093
	同十一年	443	61,215	52,938	114,596	1.439	1.109	1.209	1.145
	同十二年	181	37,991	30,324	68,496	1.211	1.081	1.104	1.092
	同十三年	362	33,351	27,815	61,528	0.952	0.724	0.733	0.730
鹿野	大正八年	17,670	1,405,031	1,029,140	2,451,841	1.006	0.892	1.051	0.967
	同九年	13,957	1,273,244	851,532	2,138,733	1.247	1.267	1.005	1.268
	同十年	7,200	564,282	505,097	1,076,579	0.907	0.868	0.927	0.893
	同十一年	9,472	746,844	610,298	1,366,614	1.088	1.044	1.117	1.069
宇土	大正八年	77	460,638	902,760	663,475	0.538	0.879	0.729	0.826
	同九年	63	331,578	265,158	596,799	0.625	1.063	0.929	1.016
	同十年	24	200,456	107,716	308,206	0.500	0.776	0.656	0.737
	同十一年	38	266,935	132,619	399,592	1.000	0.874	0.743	0.832
玉名	大正八年	25,913	2,040,060	576,712	2,642,685	0.784	0.650	0.898	0.859
	同九年	30,332	3,261,641	707,293	3,999,266	0.952	1.127	1.055	1.109
	同十年	9,720	1,047,453	370,031	1,427,204	0.735	0.862	0.847	0.857
	同十一年	13,579	1,168,526	354,439	1,536,544	0.806	0.883	0.918	0.889
鹿本	大正八年	138,391	1,241,946	549,623	1,929,960	0.767	0.890	0.881	0.873
	同九年	102,329	1,109,569	641,481	1,853,379	0.833	1.133	1.028	1.071
	同十年	39,406	528,840	448,121	1,016,367	0.694	0.884	0.808	0.845
	同十一年	51,817	698,317	530,683	1,280,817	0.790	1.061	0.985	1.009
菊池	大正八年	254,713	1,309,748	1,034,961	2,599,422	1.076	1.214	1.086	1.139
	同九年	233,540	1,069,896	677,462	1,920,898	1.250	1.376	1.147	1.268
	同十年	110,285	438,770	593,190	1,142,245	0.874	0.858	0.901	0.877
	同十一年	121,833	647,453	756,668	1,525,954	1.030	1.203	1.142	1.163
阿蘇	大正八年	166,352	355,696	200,926	722,974	1.047	1.002	0.804	0.905
	同九年	191,695	364,584	203,040	759,319	1.344	1.175	1.059	1.074
	同十年	89,984	159,411	101,213	350,608	0.980	0.911	0.639	0.845
	同十一年	77,546	138,597	103,748	319,891	1.177	1.013	0.729	0.964
上益城	大正八年	206,215	830,153	406,004	1,442,372	1.049	0.839	0.823	0.868
	同九年	170,488	1,317,725	411,617	1,899,830	1.102	1.117	1.020	1.188
	同十年	80,568	400,501	301,748	745,319	0.990	0.801	0.782	0.824
	同十一年	93,026	465,097	217,726	862,871	1.063	0.893	0.901	0.921

	作 付 段 別				收 穫 高				價 額				一 段 步 收 穫 高				
	大 麥	裸 麥	小 麥	計	大 麥	裸 麥	小 麥	計	大 麥	裸 麥	小 麥	計	大 麥	裸 麥	小 麥	平 均	
下 益 城	大正 八 年	176.9	5,901.6	2,333.6	8,412.1	1,273	39,500	17,754	58,527	23,551	888,750	355,080	1,267,381	0.720	0.669	0.761	0.696
	同 九 年	171.5	6,151.5	2,205.3	8,528.3	1,631	54,252	20,005	75,888	25,281	1,112,166	390,098	1,527,545	0.951	0.882	0.907	0.890
	同 十 年	160.0	6,121.8	2,156.9	8,438.7	1,220	42,627	15,921	59,768	10,370	404,957	238,815	654,142	0.763	0.696	0.738	0.708
	同 十 一 年	113.6	5,864.9	2,178.1	8,156.6	877	43,022	18,503	62,402	6,110	505,526	279,040	790,676	0.772	0.734	0.850	0.756
	同 十 二 年	80.2	5,376.4	2,129.5	7,586.1	522	35,330	15,917	51,769	3,888	428,249	218,246	650,383	0.651	0.657	0.747	0.682
同 十 三 年	68.5	5,362.1	2,147.0	7,577.6	156	17,626	11,916	29,698	1,549	299,897	174,075	475,521	0.228	0.329	0.555	0.391	
八 代	大正 八 年	172.2	4,757.9	1,141.7	6,071.8	1,912	45,407	10,108	57,427	25,812	1,021,658	292,160	1,249,630	1.110	0.954	0.885	0.946
	同 九 年	233.4	4,853.6	982.6	6,069.6	2,716	59,444	11,036	73,196	35,308	1,111,603	220,720	1,367,631	1.164	1.225	1.123	1.206
	同 十 年	242.5	4,727.8	909.9	5,880.2	2,264	39,811	7,070	49,143	19,244	437,921	113,120	570,285	0.934	0.842	0.770	0.881
	同 十 一 年	164.8	4,509.8	899.1	5,573.7	1,571	46,222	9,056	56,849	11,720	576,475	153,835	742,030	0.953	1.025	1.007	1.010
	同 十 二 年	146.1	4,031.2	795.9	4,973.2	1,200	40,333	7,273	48,806	9,991	444,749	85,649	540,389	0.821	1.000	0.914	0.982
同 十 三 年	118.7	4,173.0	850.8	5,142.5	616	16,797	3,742	21,155	7,596	310,744	63,614	381,954	0.519	0.403	0.440	0.411	
茶 北	大正 八 年	76.6	2,529.6	550.6	3,156.8	442	24,714	4,852	30,008	5,746	568,422	106,744	680,912	0.578	1.006	0.889	0.951
	同 九 年	66.7	2,581.8	579.2	3,227.7	828	31,507	6,426	38,761	19,044	1,039,731	160,650	1,219,425	1.252	1.223	1.116	1.202
	同 十 年	23.2	2,647.7	568.0	3,238.9	309	24,593	4,395	29,297	2,627	282,820	70,320	355,767	1.289	0.929	0.774	0.904
	同 十 一 年	21.7	2,672.1	531.9	3,225.7	293	30,894	4,886	36,073	2,221	389,610	80,922	472,753	1.350	1.156	0.919	1.119
	同 十 二 年	2.2	2,537.4	501.6	3,041.2	17	25,898	4,245	30,160	136	333,015	63,623	396,779	0.773	1.021	0.846	0.992
同 十 三 年	1.3	2,372.9	482.6	2,856.8	6	13,168	2,597	15,771	62	266,300	42,374	308,736	0.462	0.555	0.538	0.552	
球 磨	大正 八 年	623.7	1,881.9	2,358.1	4,863.7	10,079	25,063	26,660	61,802	138,082	576,449	599,850	1,314,881	1.616	1.332	1.181	1.271
	同 九 年	717.1	2,101.5	2,675.0	5,493.6	11,359	30,834	31,803	73,996	130,629	601,263	620,159	1,352,051	1.584	1.467	1.189	1.352
	同 十 年	605.0	1,674.6	1,655.2	3,934.8	6,748	17,864	15,893	40,505	49,261	200,077	254,288	503,626	1.106	1.067	0.960	1.024
	同 十 一 年	491.2	1,583.3	1,738.2	3,812.7	5,170	19,012	15,178	42,360	40,804	255,759	18,778	569,116	1.053	1.201	1.046	1.111
	同 十 二 年	380.8	1,398.9	1,513.2	3,292.9	4,363	16,243	15,260	35,866	34,431	199,031	216,778	450,240	1.337	1.161	1.008	1.089
同 十 三 年	312.8	1,338.1	1,447.7	3,098.6	2,723	10,925	12,808	26,456	25,866	171,952	174,622	372,440	0.871	0.816	0.885	0.854	
天 草	大正 八 年	13.3	9,761.5	1,543.4	11,318.2	97	68,755	8,648	77,500	1,552	1,787,630	216,200	2,005,382	0.729	0.704	0.560	0.684
	同 九 年	12.2	9,872.2	1,569.3	11,453.7	105	83,664	10,598	94,367	1,313	1,752,944	211,960	1,966,217	0.860	0.820	0.668	0.824
	同 十 年	7.8	9,946.2	1,529.0	11,483.0	51	68,559	7,992	76,602	459	822,708	129,870	953,037	0.654	0.689	0.523	0.667
	同 十 一 年	4.7	9,562.0	1,487.4	11,051.1	45	81,962	9,740	91,747	448	1,109,498	159,329	1,269,275	0.957	0.852	0.655	0.837
	同 十 二 年	4.7	9,540.4	1,467.2	11,012.3	34	70,669	8,490	79,193	336	889,949	124,837	1,015,122	0.723	0.741	0.579	0.620
同 十 三 年	9.5	9,074.8	1,410.8	10,495.1	100	61,050	7,726	68,876	1,431	1,141,973	156,010	1,299,414	1.053	0.673	0.548	0.656	
計	大正 八 年	6,900.1	60,966.0	28,109.1	95,975.2	71,495	536,142	257,038	864,575	1,004,074	12,486,181	5,480,160	18,970,415	1.036	0.879	0.914	0.901
	同 九 年	6,869.8	61,925.6	27,705.8	96,501.2	81,795	689,597	293,759	1,065,151	953,979	14,285,944	5,361,170	20,601,093	1.191	1.114	1.060	1.104
	同 十 年	6,481.0	62,107.8	26,285.4	94,874.2	58,939	510,916	215,131	784,986	419,603	5,537,823	3,258,119	9,215,545	0.909	0.823	0.818	0.827
	同 十 一 年	5,909.9	60,737.1	26,134.1	92,781.1	61,277	580,960	252,268	894,505	429,057	7,032,852	3,788,820	11,250,729	1.037	0.954	0.965	0.964
	同 十 二 年	5,213.2	57,073.4	25,299.5	87,586.1	49,944	493,543	221,376	764,863	374,096	5,831,406	2,970,020	9,175,522	0.958	0.865	0.875	0.855
同 十 三 年	5,047.2	56,091.9	24,672.9	85,812.0	39,190	308,293	166,928	514,411	367,912	5,517,557	2,500,046	8,385,515	0.776	0.550	0.677	0.599	

郡市別	作付段別				收穫高			
	大麥	稈麥	小麥	計	大麥	稈麥	小麥	計
熊本	町	町	町	町	石	石	石	石
	2.3	147.0	102.7	252.0	21	939	700	1,660
	1.9	172.8	107.4	282.1	19	1,377	841	2,237
鹿本	町	町	町	町	石	石	石	石
	4.2	319.8	210.1	534.1	40	2,316	1,541	3,897
	町	町	町	町	石	石	石	石
鹿本	町	町	町	町	石	石	石	石
	81.0	2,566.3	1,483.2	4,130.5	450	11,428	8,887	20,765
	53.1	2,762.9	1,927.5	4,743.5	316	17,416	14,877	32,609
宇土	町	町	町	町	石	石	石	石
	134.1	5,329.2	3,410.7	8,874.0	766	28,844	23,764	53,374
	町	町	町	町	石	石	石	石
宇土	町	町	町	町	石	石	石	石
	0.5	1,325.4	658.0	1,983.9	3	3,948	2,583	6,534
	0.3	1,089.0	538.0	1,627.3	3	4,477	2,528	7,008
玉名	町	町	町	町	石	石	石	石
	0.8	2,414.4	1,196.0	3,611.2	6	8,425	5,111	13,542
	町	町	町	町	石	石	石	石
玉名	町	町	町	町	石	石	石	石
	122.6	6,048.5	1,218.1	7,389.2	848	34,576	7,717	43,141
	145.9	4,180.7	1,230.4	5,557.0	1,054	22,548	7,796	31,398
鹿本	町	町	町	町	石	石	石	石
	268.5	10,229.2	2,448.5	12,946.2	1,902	57,124	15,513	74,539
	町	町	町	町	石	石	石	石
鹿本	町	町	町	町	石	石	石	石
	208.4	3,148.5	1,645.5	5,002.4	1,303	18,861	10,552	30,716
	564.4	2,107.0	1,947.2	4,618.6	3,320	11,795	13,550	28,665
菊池	町	町	町	町	石	石	石	石
	772.8	5,255.5	3,592.7	9,821.0	4,623	30,656	24,102	59,381
	町	町	町	町	石	石	石	石
菊池	町	町	町	町	石	石	石	石
	410.3	2,622.3	1,537.3	4,569.9	3,490	22,587	14,568	40,645
	1,153.3	1,931.2	2,748.9	5,833.4	9,999	14,111	25,713	49,823
阿蘇	町	町	町	町	石	石	石	石
	1,563.6	4,553.5	4,286.2	10,403.3	13,489	36,698	40,281	90,468
	町	町	町	町	石	石	石	石
阿蘇	町	町	町	町	石	石	石	石
	192.6	593.8	193.6	980.0	1,864	5,159	1,570	8,593
	564.8	629.3	1,056.1	2,250.2	5,277	4,177	6,500	15,954
上益城	町	町	町	町	石	石	石	石
	757.4	1,223.1	1,249.7	3,230.2	7,141	9,336	8,070	24,547
	町	町	町	町	石	石	石	石
上益城	町	町	町	町	石	石	石	石
	239.8	2,304.7	1,084.6	3,629.1	1,745	7,242	4,572	13,559
	795.2	2,141.6	855.5	3,792.3	5,877	8,086	5,185	19,148
下益城	町	町	町	町	石	石	石	石
	1,035.0	4,446.3	1,940.1	7,421.4	7,622	15,328	9,757	32,707
	町	町	町	町	石	石	石	石
下益城	町	町	町	町	石	石	石	石
	13.2	3,063.6	1,677.5	4,754.3	29	11,264	10,343	21,636
	55.3	2,298.5	469.5	2,823.3	127	6,362	1,573	8,062
八代	町	町	町	町	石	石	石	石
	68.5	5,362.1	2,147.0	7,577.6	156	17,626	11,916	29,698
	町	町	町	町	石	石	石	石
八代	町	町	町	町	石	石	石	石
	55.6	3,092.7	603.3	3,751.6	400	10,481	2,624	13,505
	63.1	1,080.3	247.5	1,390.9	216	6,316	1,118	7,650
葦北	町	町	町	町	石	石	石	石
	118.7	4,173.0	850.8	5,142.5	616	16,797	3,742	21,155
	町	町	町	町	石	石	石	石
葦北	町	町	町	町	石	石	石	石
	0.5	1,548.1	226.5	1,775.1	3	8,481	1,238	9,722
	0.8	824.8	256.1	1,081.7	3	4,687	1,359	6,049
球磨	町	町	町	町	石	石	石	石
	1.3	2,372.9	482.6	2,856.8	6	13,168	2,597	15,771
	町	町	町	町	石	石	石	石
球磨	町	町	町	町	石	石	石	石
	85.3	1,020.2	580.2	1,685.7	767	8,498	5,453	14,718
	227.5	317.9	867.5	1,412.9	1,956	2,427	7,355	11,738
天草	町	町	町	町	石	石	石	石
	312.8	1,338.1	1,447.7	3,098.6	2,723	10,925	12,808	26,456
	町	町	町	町	石	石	石	石
天草	町	町	町	町	石	石	石	石
	0.3	3,942.0	289.9	4,232.2	3	25,757	1,717	27,477
	9.2	5,132.8	1,120.9	6,262.9	97	35,293	6,009	41,399
合計	町	町	町	町	石	石	石	石
	9.5	9,074.8	1,410.8	10,495.1	100	61,050	7,726	68,876
	町	町	町	町	石	石	石	石
合計	町	町	町	町	石	石	石	石
	1,412.4	31,423.1	11,300.4	44,135.9	10,926	169,221	72,524	252,671
	3,634.8	24,668.8	13,372.5	41,676.1	28,264	139,072	94,404	261,740
合計	町	町	町	町	石	石	石	石
	5,047.2	56,091.9	24,672.9	85,812.0	39,190	308,293	166,928	514,411
	町	町	町	町	石	石	石	石

價				額				一段歩收穫高					
大	麥	稈	麥	小	麥	計	大	麥	稈	麥	小	麥	平均
町	町	町	町	町	町	町	町	町	町	町	町	町	町
190	18,522	12,635	26,347	0.913	0.639	0.682	0.659						
172	19,829	15,180	35,181	1.000	0.797	0.783	0.793						
362	33,351	27,815	61,528	0.952	0.724	0.733	0.730						
町	町	町	町	町	町	町	町						
4,635	222,275	146,636	373,546	0.556	0.445	0.599	0.503						
3,223	336,102	241,751	581,076	0.595	0.630	0.772	0.687						
7,858	558,377	388,387	954,622	0.571	0.541	0.697	0.601						
町	町	町	町	町	町	町	町						
30	68,381	38,289	106,700	0.600	0.298	0.393	0.330						
33	80,922	37,913	118,868	1.000	0.411	0.470	0.431						
63	149,303	76,202	225,568	0.750	0.349	0.427	0.375						
町	町	町	町	町	町	町	町						
14,416	605,080	115,755	735,251	0.692	0.572	0.633	0.584						
17,918	394,590	116,940	529,448	0.722	0.539	0.633	0.565						
32,334	999,670	232,695	1,264,699	0.708	0.558	0.633	0.576						
町	町	町	町	町	町	町	町						
11,469	341,229	163,743	516,441	0.625	0.599	0.641	0.614						
29,430	191,840	188,606	409,876	0.588	0.559	0.696	0.621						
40,899	533,069	352,349	926,317	0.598	0.583	0.670	0.617						
町	町	町	町	町	町	町	町						
36,969	407,194	199,629	643,792	0.851	0.861	0.948	0.890						
86,112	245,703	363,713	695,528	0.867	0.731	0.935	0.854						
123,081	652,897	563,342	1,339,320	0.863	0.806	0.940	0.870						
町	町	町	町	町	町	町	町						
14,800	78,771	21,999	115,570	0.968	0.869	0.811	0.877						
45,727	61,655	93,415	200,797	0.934	0.664	0.615	0.709						
60,527	140,426	115,414	316,367	0.943	0.763	0.646	0.750						
町	町	町	町	町	町	町	町						
17,016	123,508	60,141	200,665	0.729	0.314	0.422	0.374						
49,268	136,090	73,006	258,364	0.739	0.378	0.606	0.505						
66,284	259,598	133,147	459,029	0.736	0.345	0.503	0.441						
町	町	町	町	町	町	町	町						
288	191,658	151,110	343,056	0.220	0.368	0.617	0.455						
1,261	108,239	22,965	132,465	0.230	0.277	0.335	0.286						
1,549	299,897	174,075	475,521	0.228	0.329	0.555	0.391						
町	町	町	町	町	町	町	町						
3,600	193,898	44,608	242,106	0.719	0.339	0.435	0.360						
3,996	116,846	19,006	139,848	0.342	0.584	0.452	0.550						
7,596	310,744	63,614	381,954	0.519	0.403	0.440	0.411						
町	町	町	町	町	町	町	町						
31	172,826	20,085	192,942	0.600	0.547	0.547	0.548						
31	93,474	22,289	115,794	0.375	0.568	0.531	0.559						
62	266,300	42,374	308,736	0.462	0.555	0.538	0.552						
町	町	町	町	町	町	町	町						
7,324	135,101	72,766	215,191	0.899	0.833	0.940	0.873						
18,542	36,851	101,856	157,249	0.860	0.763	0.848	0.831						
25,866	171,952	174,622	372,440	0.871	0.816	0.885	0.854						
町	町	町	町	町	町	町	町						
42	478,676	35,076	513,794	1.000	0.653	0.592	0.649						
1,389	663,297	120,934	785,620	1.055	0.688	0.536	0.661						
1,431	1,141,973	156,010	1,299,414										

9 第四町村別 大正十三年

郡町村名	作付反別				收穫高				一段歩收穫高		
	大麥	稗麥	小麥	計	大麥	稗麥	小麥	計	大麥	稗麥	小麥
龍田村	町	5.5	5.0	10.5	—	34	40	74	—	0.610	0.800
	計	2.0	178.0	159.0	339.0	1.3	1,148	1,367	2,528	0.628	0.645
	田	2.0	183.5	164.0	349.5	1.3	1,182	1,407	2,602	—	—
	計	—	—	—	—	—	—	—	—	—	—
清水村	町	75.2	49.0	124.5	1	301	196	498	0.300	0.400	0.400
	計	9	189.4	188.7	379.0	5	1,136	1,132	2,273	0.500	0.600
	田	9	189.4	188.7	379.0	5	1,136	1,132	2,273	—	—
	計	1.2	264.6	237.7	503.5	6	1,437	1,328	2,771	—	—
川上村	町	33.5	51.9	92.2	53	228	405	686	0.780	0.680	0.780
	計	13.7	229.0	279.8	522.5	10.7	2,244	3,218	5,569	0.780	0.980
	田	13.7	229.0	279.8	522.5	10.7	2,244	3,218	5,569	—	—
	計	20.5	262.5	331.7	614.7	16.0	2,472	3,623	6,259	—	—
西里村	町	72.5	73.0	145.9	2	399	409	810	0.500	0.550	0.560
	計	1.2	239.8	239.6	480.6	6	1,319	1,342	2,667	0.500	0.550
	田	1.2	239.8	239.6	480.6	6	1,319	1,342	2,667	—	—
	計	1.6	312.3	312.6	626.5	8	1,718	1,751	3,477	—	—
芳野村	町	30.0	3.0	33.0	—	180	15	195	—	0.600	0.500
	計	—	110.0	93.0	203.0	—	990	744	1,734	—	0.900
	田	—	110.0	93.0	203.0	—	990	744	1,734	—	—
	計	—	140.0	96.0	236.0	—	1,170	759	1,929	—	—
河内村	町	35.0	15.0	50.0	—	70	60	130	—	0.200	0.400
	計	—	33.0	16.0	49.0	—	198	128	326	—	0.600
	田	—	33.0	16.0	49.0	—	198	128	326	—	—
	計	—	68.0	31.0	99.0	—	268	188	456	—	—
松尾村	町	49.2	17.3	66.5	—	295	104	399	—	0.600	0.600
	計	—	150.7	48.8	199.5	—	1,507	488	1,995	—	1.000
	田	—	150.7	48.8	199.5	—	1,507	488	1,995	—	—
	計	—	199.9	66.1	266.0	—	1,802	592	2,394	—	—
小島町	町	95.7	72.9	168.6	—	574	437	1,011	—	0.600	0.600
	計	—	51.5	12.9	64.4	—	515	129	644	—	1.000
	田	—	51.5	12.9	64.4	—	515	129	644	—	—
	計	—	147.2	85.8	233.0	—	1,089	566	1,655	—	—
池上村	町	66.0	36.0	102.0	—	396	288	684	—	0.600	0.800
	計	—	33.0	25.0	58.0	—	198	200	398	—	0.600
	田	—	33.0	25.0	58.0	—	198	200	398	—	—
	計	—	99.0	61.0	160.0	—	594	488	1,082	—	—
城山村	町	132.7	46.0	182.0	46	1,327	368	1,741	1.400	1.000	0.800
	計	3.3	85.0	34.5	119.5	—	850	345	1,195	—	1.000
	田	3.3	85.0	34.5	119.5	—	850	345	1,195	—	—
	計	3.3	217.7	80.5	301.5	46	2,177	713	2,936	—	—
白坪村	町	49.0	32.0	81.0	—	245	320	565	—	0.500	1.000
	計	—	40.0	5.1	45.1	—	200	51	251	—	0.500
	田	—	40.0	5.1	45.1	—	200	51	251	—	—
	計	—	89.0	37.1	126.1	—	445	371	816	—	—
力合村	町	70.0	50.4	120.4	—	280	202	482	—	0.400	0.400
	計	—	78.0	32.5	110.5	—	312	130	442	—	0.400
	田	—	78.0	32.5	110.5	—	312	130	442	—	—
	計	—	148.0	82.9	230.9	—	592	332	924	—	—
川尻町	町	1.4	3	1.7	—	12	3	15	—	0.850	1.000
	計	—	3	1	4	—	2	1	3	—	0.700
	田	—	3	1	4	—	2	1	3	—	—
	計	—	1.7	4	2.1	—	14	4	18	—	—
八分字村	町	6.0	1.0	7.0	—	24	6	30	—	0.400	0.600
	計	—	7.5	1.5	9.0	—	45	12	57	—	0.600
	田	—	7.5	1.5	9.0	—	45	12	57	—	—
	計	—	13.5	2.5	16.0	—	69	18	87	—	—
藤富村	町	97.2	48.2	145.4	—	583	410	993	—	0.600	0.850
	計	—	17.0	13.1	30.1	—	102	157	259	—	0.600
	田	—	17.0	13.1	30.1	—	102	157	259	—	—
	計	—	114.2	61.3	175.5	—	685	567	1,252	—	—
中緑村	町	95.5	25.0	120.5	—	191	50	241	—	0.200	0.200
	計	—	15.0	1.0	16.0	—	30	2	32	—	0.200
	田	—	15.0	1.0	16.0	—	30	2	32	—	—
	計	—	110.5	26.0	136.5	—	221	52	273	—	—

第四町村別 大正十三年 10

郡町村名	作付反別				收穫高				一段歩收穫高				
	大麥	稗麥	小麥	計	大麥	稗麥	小麥	計	大麥	稗麥	小麥		
中島村	町	53.5	19.5	73.9	石	4	214	80	298	合	0.410	0.400	0.410
	計	3	15.0	1.5	16.8	1	57	6	64	合	0.400	0.380	0.410
	田	3	15.0	1.5	16.8	1	57	6	64	—	—	—	—
	計	1.2	68.5	21.0	90.7	5	271	86	362	—	—	—	—
中原村	町	25.0	15.2	40.5	1	99	61	161	0.405	0.395	0.400		
	計	4	11.0	3.0	14.4	2	44	12	58	0.400	0.402	0.410	
	田	4	11.0	3.0	14.4	2	44	12	58	—	—	—	—
	計	7	36.0	18.2	54.9	3	143	73	219	—	—	—	—
冲新村	町	68.5	30.5	114.0	62	281	127	470	0.413	0.410	0.415		
	計	10.0	29.5	9.5	49.0	41	127	38	206	0.408	0.403	0.400	
	田	10.0	29.5	9.5	49.0	41	127	38	206	—	—	—	—
	計	25.0	98.0	40.0	163.0	103	408	165	676	—	—	—	—
並建村	町	25.8	13.0	39.1	1	65	104	170	0.330	0.250	0.800		
	計	—	12.0	6.0	18.0	—	3	48	51	—	0.250	0.800	
	田	—	12.0	6.0	18.0	—	3	48	51	—	—	—	—
	計	3	37.8	19.0	57.1	1	68	152	221	—	—	—	—
白石村	町	2.5	1.0	3.5	—	8	8	16	—	0.300	0.800		
	計	—	2.5	1.0	3.5	—	8	8	16	—	—	—	—
	田	—	2.5	1.0	3.5	—	8	8	16	—	—	—	—
	計	—	—	—	—	—	—	—	—	—	—	—	—
濱田村	町	50.0	15.0	65.0	—	175	120	295	—	0.350	0.800		
	計	—	5.0	2.0	7.0	—	18	16	34	—	0.350	0.800	
	田	—	5.0	2.0	7.0	—	18	16	34	—	—	—	—
	計	—	55.0	17.0	72.0	—	193	136	329	—	—	—	—
島口村	町	7.0	1.6	8.6	—	28	13	41	—	0.400	0.800		
	計	—	5	—	5	—	2	—	2	—	0.400	—	
	田	—	5	—	5	—	2	—	2	—	—	—	—
	計	—	7.5	1.6	9.1	—	30	13	43	—	—	—	—
錢塘村	町	109.0	30.0	139.9	2	273	180	453	0.220	0.250	0.600		
	計	—	18.0	17.0	35.0	—	54	102	156	—	0.300	0.600	
	田	—	18.0	17.0	35.0	—	54	102	156	—	—	—	—
	計	9	127.0	47.0	174.9	2	327	282	611	—	—	—	—
内田村	町	28.0	12.0	40.0	—	70	72	142	—	0.250	0.600		
	計	—	2.0	1.4	3.4	—	6	8	14	—	0.300	0.600	
	田	—	2.0	1.4	3.4	—	6	8	14	—	—	—	—
	計	—	30.0	13.4	43.4	—	76	80	156	—	—	—	—
奥古閑村	町	114.8	61.2	191.3	77	287	245	609	0.500	0.250	0.400		
	計	—	13.5	5.2	18.7	—	34	21	55	—	0.250	0.400	
	田	—	13.5	5.2	18.7	—	34	21	55	—	—	—	—
	計	15.3	128.3	66.4	210.0	77	321	266	664	—	—	—	—
海路口村	町	136.2	70.3	226.9	122	409	281	812	0.600	0.300	0.400		
	計	—	8.1	5.2	13.3	—	24	21	45	—	0.300	0.400	
	田	—	8.1	5.2	13.3	—	24	21	45	—	—	—	—
	計	20.4	144.3	75.5	240.2	122	433	302	857	—	—	—	—
川口村	町	139.4	42.9										

郡町村名	作付反別				收穫高				一段歩收穫高			
	大麥	稗麥	小麥	計	大麥	稗麥	小麥	計	大麥	稗麥	小麥	
玉	横島村	8.0	579.5	43.8	631.3	48	3,332	206	3,586	0.600	0.575	0.470
	田畑計	8.0	580.0	57.7	645.7	48	3,334	241	3,623	—	0.350	0.250
玉	玉水村	—	260.0	70.0	330.0	—	1,170	490	1,660	—	0.450	0.700
	田畑計	—	80.0	100.0	180.0	—	360	700	1,060	—	0.450	0.700
玉	小天村	—	160.0	17.5	177.5	—	640	88	728	—	0.400	0.500
	田畑計	—	86.0	16.5	102.5	—	344	83	427	—	0.400	0.500
玉	山北村	—	67.4	45.0	112.4	—	404	270	674	—	0.600	0.600
	田畑計	4.0	266.9	87.7	358.6	40	2,135	702	2,877	0.400	0.800	0.800
玉	木葉村	—	71.4	31.8	103.2	—	286	127	415	—	0.400	0.400
	田畑計	5	54.5	16.5	71.0	—	218	66	284	—	0.400	0.400
玉	梅林村	—	210.0	18.0	228.0	—	672	108	780	—	0.320	0.600
	田畑計	—	45.8	6.0	51.8	—	137	24	161	—	0.300	0.400
玉	小田村	—	123.5	15.7	139.2	—	371	55	426	—	0.300	0.350
	田畑計	—	37.5	7.8	45.3	—	113	27	140	—	0.300	0.350
名	花箕村	3.0	74.5	6.0	83.5	24	405	52	481	0.800	0.544	0.868
	田畑計	8	90.2	2.3	93.3	4	259	12	275	0.500	0.287	0.522
名	江田村	—	68.1	22.3	90.4	—	409	112	521	—	0.600	0.500
	田畑計	—	47.1	17.5	64.6	—	141	53	194	—	0.300	0.300
名	東郷村	3.0	80.0	35.0	118.0	15	400	210	625	0.500	0.500	0.600
	田畑計	19.0	185.0	77.0	281.0	57	555	308	920	0.300	0.300	0.400
名	川沿村	1.9	91.0	13.2	106.1	15	728	92	835	0.800	0.800	0.700
	田畑計	2.4	63.0	9.1	74.5	14	378	36	428	0.600	0.600	0.400
名	月瀬村	—	82.0	2.0	84.0	—	286	6	292	—	0.350	0.310
	田畑計	—	115.5	3.3	118.8	—	150	5	155	—	0.130	0.150
名	玉名村	10.0	162.5	7.5	180.0	50	650	60	760	0.500	0.400	0.800
	田畑計	4	51.4	2.5	54.3	2	257	20	279	0.500	0.500	0.800
郡	石貫村	2.0	105.5	5	108.0	15	576	4	595	0.750	0.546	0.725
	田畑計	—	73.0	5.0	78.0	—	353	32	385	—	0.483	0.632
郡	米富村	—	93.5	12.3	105.8	—	397	60	427	—	0.392	0.487
	田畑計	—	136.0	15.4	151.4	—	688	90	778	—	0.506	0.585
郡	坂下村	—	82.4	17.5	99.9	—	659	158	817	—	0.800	0.900
	田畑計	—	40.0	5.0	45.0	—	300	45	345	—	0.750	0.900
郡	合計	—	122.4	22.5	144.9	—	959	203	1,162	—	—	—

郡町村名	作付反別				收穫高				一段歩收穫高			
	大麥	稗麥	小麥	計	大麥	稗麥	小麥	計	大麥	稗麥	小麥	
玉	大原村	21.6	100.1	9	122.6	130	601	4	735	0.600	0.600	0.400
	田畑計	43.4	150.3	1.5	195.2	347	1,052	60	1,459	0.800	0.700	0.400
玉	神尾村	—	158.3	45.5	203.8	—	950	273	1,223	—	0.600	0.600
	田畑計	—	194.0	22.4	216.4	—	388	112	500	—	0.200	0.500
玉	綠村	—	352.3	67.9	420.2	—	1,338	385	1,723	—	—	—
	田畑計	1.0	118.0	77.0	196.0	2	354	231	587	0.200	0.300	0.300
玉	春富村	—	170.0	34.0	204.0	—	1,020	238	1,258	—	0.600	0.700
	田畑計	1.2	78.0	25.1	104.3	5	390	151	546	0.400	0.500	0.600
玉	南關町	—	149.0	90.8	239.8	—	894	545	1,439	—	0.600	0.600
	田畑計	1.0	170.0	105.0	275.0	6	1,190	735	1,931	0.600	0.700	0.700
玉	賢木村	—	251.0	27.1	279.1	—	1,506	190	1,702	—	0.600	0.600
	田畑計	7.0	236.1	18.0	261.1	42	1,417	126	1,585	0.600	0.600	0.700
玉	平井村	—	124.5	70.0	196.5	—	647	340	1,000	—	0.650	0.520
	田畑計	9.0	141.0	55.0	205.0	32	367	157	536	0.350	0.260	0.285
名	府本村	1.1	155.4	3.8	160.3	17	2,176	71	2,264	1.500	1.400	1.860
	田畑計	2.0	105.8	31.6	139.4	24	1,238	411	1,673	1.200	1.170	1.300
名	八幡村	4.0	81.0	20.0	105.0	44	648	180	872	1.100	0.800	0.900
	田畑計	3.0	42.0	10.0	55.0	23	168	90	291	1.100	0.400	0.900
名	六榮村	6.5	147.8	45.0	199.3	65	1,182	360	1,607	1.000	0.800	0.800
	田畑計	5.7	145.0	28.5	179.2	46	580	114	740	0.800	0.400	0.400
名	腹赤村	3.9	70.1	18.7	92.7	47	561	75	683	1.200	0.800	0.400
	田畑計	3.6	105.1	27.5	136.2	43	736	110	889	1.200	0.700	0.400
名	長洲町	—	65.0	11.0	76.0	—	520	66	586	—	0.800	0.600
	田畑計	—	67.0	9.5	76.5	—	536	57	593	—	0.800	0.600
名	清里村	13.5	155.4	24.5	193.4	122	1,243	245	1,610	0.900	0.800	1.000
	田畑計	32.0	47.5	45.2	124.7	256	380	452	1,088	0.800	0.800	1.000
郡	有明村	5.0	102.0	9.0	116.0	51	867	72	990	1.015	0.850	0.800
	田畑計	2.0	105.0	25.0	132.0	21	945	200	1,166	1.050	0.900	0.800
郡	荒尾町	4.5	164.0	35.5	204.0	72	820	391	1,283	1.600	0.500	1.100
	田畑計	4.0	232.0	35.0	271.0	60	1,624	280	1,964	1.500	0.700	0.800
郡	合計	122.6	6,048.5	1,218.1	7,389.2	848	34,576	7,717	43,141	0.692	0.572	0.633
	田畑計	145.9	4,180.7	1,230.4	5,557.0	1,054	22,548	7,796	31,396	0.722	0.533	0.633
郡	合計	268.5	10,229.2	2,448.5	12,946.2	1,902	57,124	15,513	74,537	0.703	0.558	0.633

郡町村名	作付反別				收穫高				一段歩收穫高			
	大麥	稗麥	小麥	計	大麥	稗麥	小麥	計	大麥	稗麥	小麥	
	町	町	町	町	石	石	石	石	合	合	合	
鹿	山鹿町	1.3	53.5	31.0	85.8	14	409	280	703	1.040	0.765	0.904
	田畑計	7	17.1	2.3	20.1	7	132	20	159	1.020	0.772	0.872
	米田村	3.5	267.5	75.0	346.0	21	1,873	563	2,457	0.600	0.700	0.750
	田畑計	2.0	60.0	12.0	74.0	10	360	84	454	0.500	0.600	0.700
	川邊村	—	81.0	31.0	112.0	—	259	90	349	—	0.320	0.290
	田畑計	1.9	123.0	26.5	151.4	76	381	64	521	0.400	0.310	0.240
	八幡村	—	121.0	114.5	235.5	—	242	286	528	—	0.200	0.250
	田畑計	—	47.0	59.3	106.3	—	94	148	242	—	0.200	0.250
	平小城村	—	69.5	45.5	115.0	—	389	222	611	—	0.560	0.490
	田畑計	4.3	71.0	32.0	107.3	15	269	118	402	0.350	0.380	0.370
本	三岳村	—	181.8	43.2	225.0	—	727	173	900	—	0.400	0.400
	田畑計	2.3	58.6	36.7	97.6	7	176	110	293	0.300	0.300	0.300
	廣見村	—	102.0	43.0	145.0	—	592	271	863	—	0.580	0.630
	田畑計	—	38.0	90.0	128.0	—	171	441	612	—	0.450	0.490
	岩野村	—	83.8	42.3	126.1	—	779	338	1,117	—	0.930	0.800
	田畑計	—	37.2	63.6	100.8	—	279	413	692	—	0.750	0.650
	嶽間村	—	103.5	65.5	169.0	—	414	393	807	—	0.400	0.600
	田畑計	—	69.8	93.3	163.1	—	279	560	839	—	0.400	0.600
	内田村	10.0	190.8	74.0	274.8	72	1,717	592	2,381	0.720	0.900	0.800
	田畑計	3.0	86.0	60.8	149.8	15	602	364	981	0.500	0.700	0.600
郡	六郷村	24.2	151.8	72.5	248.5	169	607	580	1,356	0.700	0.400	0.800
	田畑計	3.0	33.3	43.6	79.9	21	133	305	459	0.700	0.400	0.700
	稻田村	26.1	328.3	61.2	415.6	131	1,806	367	2,304	0.500	0.550	0.600
	田畑計	2.4	10.8	10.7	23.9	11	54	54	119	0.450	0.500	0.500
	來民町	2.0	104.0	68.0	174.0	12	832	585	1,429	0.600	0.800	0.860
	田畑計	54.5	41.0	11.5	107.0	327	246	69	642	0.600	0.600	0.600
	三玉村	45.0	86.0	43.0	174.0	315	516	280	1,111	0.700	0.600	0.650
	田畑計	39.0	54.0	42.0	135.0	242	351	273	866	0.620	0.650	0.650
	大道村	32.0	146.0	70.0	248.0	256	1,460	560	2,276	0.600	1.000	0.800
	田畑計	160.0	110.0	60.0	330.0	960	880	480	2,320	0.600	0.800	0.800
郡	中富村	3.8	324.5	100.6	428.9	32	2,272	704	3,008	0.850	0.700	0.700
	田畑計	3	2	—	5	3	1	—	4	0.850	0.700	—

郡町村名	作付反別				收穫高				一段歩收穫高			
	大麥	稗麥	小麥	計	大麥	稗麥	小麥	計	大麥	稗麥	小麥	
	町	町	町	町	石	石	石	石	合	合	合	
鹿	千田村	15.0	110.0	145.0	270.0	60	440	725	1,225	0.400	0.400	0.500
	田畑計	40.0	107.5	115.5	263.0	160	645	693	1,498	0.400	0.600	0.600
	米野岳村	2.2	105.4	15.0	122.6	20	864	188	1,072	0.920	0.820	1.250
	田畑計	25.6	107.0	185.6	318.2	243	824	2,227	3,294	0.950	0.770	1.200
	山内村	1.5	88.5	35.3	125.3	12	768	353	1,073	0.800	0.800	1.000
	田畑計	2.7	135.5	53.0	191.2	16	813	318	1,147	0.600	0.600	0.600
	山本村	3.2	72.5	82.0	157.7	10	218	287	515	0.300	0.300	0.350
	田畑計	3.5	171.0	172.5	347.0	12	599	863	1,474	0.350	0.350	0.500
	田原村	—	103.0	6.0	109.0	—	618	288	906	—	0.600	0.800
	田畑計	1.3	121.0	95.0	217.3	10	908	808	1,726	0.800	0.750	0.850
本	菱形村	1.0	13.5	14.2	28.7	6	54	62	122	0.600	0.400	0.440
	田畑計	2.5	171.7	177.8	352.0	20	1,373	1,493	2,866	0.800	0.800	0.840
	櫻井村	8	15.0	1.4	17.2	2	45	42	89	0.300	0.300	0.300
	田畑計	11.0	200.0	202.5	413.5	110	1,200	1,215	2,525	1.000	0.600	0.600
	植木町	—	5.8	5.2	11.0	—	17	16	33	—	0.300	0.300
	田畑計	2.7	28.1	17.0	47.8	16	169	136	321	0.600	0.600	0.800
	山東村	1.7	32.5	56.5	90.7	7	81	452	540	0.400	0.250	0.800
	田畑計	88.7	118.5	204.6	411.8	399	415	1,739	2,553	0.450	0.350	0.850
	吉松村	25.0	92.3	104.6	221.9	113	462	1,055	1,630	0.450	0.500	0.750
	田畑計	38.0	54.7	59.4	152.1	190	301	475	966	0.500	0.550	0.800
郡	田底村	10.1	115.0	200.0	325.1	51	460	800	1,311	0.500	0.400	0.400
	田畑計	75.0	35.0	20.0	130.0	450	140	80	670	0.600	0.400	0.400
	合計	208.4	3,148.5	1,645.5	5,002.4	1,303	18,861	10,552	30,716	0.625	0.599	0.641
	田畑計	564.4	2,107.0	1,947.2	4,618.6	3,320	11,795	13,550	28,665	0.588	0.559	0.696
	隈府町	28.3	60.3	45.8	134.4	339	723	549	1,611	1.200	1.200	1.200
	田畑計	21.3	10.5	35.2	67.0	85	63	211	359	0.400	0.600	0.600
	河原村	5.5	85.0	63.4	153.9	33	850	634	1,517	0.600	1.000	1.000
	田畑計	16.8	29.0	31.8	77.6	101	174	223	498	0.600	0.600	0.700
	旭野村	3.7	26.0	34.7	64.4	30	130	347	507	0.800	0.500	1.000
	田畑計	22.3	114.0	95.2	231.5	134	1,024	857	2,015	—	—	—
郡	水源村	20.0	67.4	91.5	178.9	240	674	1,098	2,012	1.200	1.000	1.200
	田畑計	10.0	20.0	15.0	45.0	130	160	195	485	1.200	0.800	1.300

郡町村名	作付反別				收穫高				一段歩收穫高			
	大麥	稈麥	小麥	計	大麥	稈麥	小麥	計	大麥	稈麥	小麥	
菊	龍門村	6.3	83.5	45.1	137.9	27	710	371	1,108	0.430	0.821	0.690
	田畑計	9	24.7	25.5	51.1	4	101	105	210	0.445	0.410	0.411
	町計	7.2	111.2	70.6	189.0	31	811	476	1,318			
	町計	21.0	153.8	77.3	252.1	210	1,384	618	2,212	1.000	0.900	0.800
池	追問村	39.2	75.0	68.5	182.7	392	675	548	1,615	1.000	0.900	0.800
	田畑計	60.2	228.8	145.8	434.8	602	2,059	1,166	3,827			
	町計	43.8	142.5	105.2	291.5	182	855	551	1,588	0.418	0.594	0.524
	町計	69.7	85.3	65.4	220.4	320	392	333	1,045	0.459	0.690	0.510
郡	城北村	113.5	227.8	170.6	511.9	502	1,247	884	2,633			
	菅村	23.5	133.0	66.0	222.5	105	532	323	960	0.450	0.400	0.490
	田畑計	19.0	90.0	65.0	174.0	45	189	162	396	0.240	0.210	0.250
	町計	42.5	223.0	131.0	396.5	150	721	485	1,356			
郡	加茂川村	68.4	242.2	66.5	377.1	425	1,523	537	2,485	0.622	0.629	0.809
	田畑計	68.4	242.2	66.5	377.1	425	1,523	537	2,485			
	町計	63.8	255.0	78.0	3,968	765	2,550	936	4,251	1.200	1.000	1.200
	町計	63.8	255.0	81.0	399.8	765	2,550	960	4,275			0.800
郡	菊池村	5.0	44.0	37.0	86.0	40	352	444	836	0.800	0.800	1.200
	田畑計	15.0	30.5	94.6	140.1	210	305	1,135	1,650	1.400	1.000	1.200
	町計	20.0	74.5	131.6	226.1	250	657	1,579	2,486			
	町計	31.2	78.0	46.8	156.0	312	702	468	1,482	1.000	0.900	1.000
郡	戸崎村	22.5	9.0	13.5	45.0	90	90	108	288	0.400	1.000	0.800
	田畑計	53.7	87.0	60.3	201.0	402	792	576	1,770			
	町計	22	77.3	29.5	109.0	17	580	236	833	0.773	0.950	0.800
	町計	15.5	10.5	109.4	135.4	106	63	547	716	0.684	0.600	0.500
郡	北合志村	17.7	87.8	138.9	244.4	123	643	783	1,549			
	護川村	14.0	33.5	3.5	51.0	140	201	35	376	1.000	0.600	1.000
	田畑計	73.0	66.0	215.8	354.8	730	396	2,158	3,284	1.000	0.600	1.000
	町計	87.0	99.5	219.3	405.8	870	597	2,193	3,660			
郡	平真城村	9	10.4	3	11.6	18	105	4	127	2.000	1.100	1.200
	田畑計	30.9	34.5	82.6	148.0	371	335	579	1,285	1.200	0.970	0.700
	町計	31.8	44.9	82.9	159.6	389	440	583	1,412			
	町計	—	159.0	102.4	261.4	—	2,131	1,303	3,434	—	1.340	1.220
郡	大津町	70.0	208.0	191.0	469.0	1,344	1,768	2,020	5,132	1.920	0.850	0.950
	田畑計	70.0	367.0	293.4	730.4	1,344	3,899	3,323	8,566			
	町計	11.2	84.6	59.9	155.7	72	553	511	1,136	0.645	0.654	0.853
	町計	53.4	140.4	107.8	301.6	336	842	882	2,060	0.630	0.600	0.818
郡	瀬田村	64.6	225.0	167.7	457.3	408	1,395	1,393	3,196			
	陣内村	17.0	130.0	114.0	261.0	153	1,170	1,026	2,349	0.900	0.900	0.900
	田畑計	55.5	16.8	18.0	90.3	389	118	126	633	0.700	0.700	0.700
	町計	72.5	146.8	132.0	351.3	542	1,288	1,152	2,982			
郡	津田村	8.5	185.2	39.3	233.0	68	1,482	314	1,864	0.800	0.800	0.800
	田畑計	8.9	103.5	142.0	254.4	71	621	852	1,544	0.800	0.600	0.600
	町計	17.4	288.7	181.3	487.4	139	2,103	1,166	3,408			
	町計	3.8	111.7	32.5	148.0	30	1,117	390	1,537	0.800	1.000	1.200
郡	原水村	34.2	101.2	133.5	268.9	273	809	1,469	2,551	0.800	0.800	1.100
	田畑計	38.0	212.9	166.0	416.9	303	1,926	1,859	4,088			

郡町村名	作付反別				收穫高				一段歩收穫高			
	大麥	稈麥	小麥	計	大麥	稈麥	小麥	計	大麥	稈麥	小麥	
菊	合志村	2.5	18.9	24.8	46.2	23	151	298	472	0.900	0.800	1.200
	田畑計	122.0	276.1	510.4	908.5	1,098	2,071	6,125	9,294	0.900	0.750	1.200
	町計	124.5	295.0	535.2	954.7	1,121	2,222	6,423	9,766			
	町計	9.0	155.0	130.0	294.0	95	1,628	1,200	2,923	1.055	1.040	1.000
池	泗水村	50.0	50.0	188.0	288.0	500	518	1,786	2,804	1.000	1.035	0.950
	田畑計	59.0	205.0	318.0	582.0	595	2,146	2,986	5,727			
	町計	18.7	91.8	96.3	206.8	145	725	943	1,813	0.780	0.790	0.980
	町計	190.5	393.8	391.5	975.8	1,524	3,150	3,915	8,589	0.800	0.800	1.000
郡	西合志村	209.2	485.6	487.8	1,182.6	1,669	3,875	4,858	10,402			
	田島村	1.2	66.5	64.2	131.9	9	465	462	936	0.800	0.700	0.720
	田畑計	112.8	31.9	71.5	216.2	902	255	511	1,668	0.800	0.800	0.720
	町計	114.0	98.4	135.7	348.1	911	720	973	2,604			
郡	清泉村	3.0	82.5	72.5	158.0	24	742	725	1,491	0.800	0.900	1.000
	田畑計	118.5	98.5	135.2	352.2	948	886	1,352	3,186	0.800	0.900	1.000
	町計	121.5	181.0	207.7	510.2	972	1,628	2,077	4,677			
	町計	410.3	2,622.3	1,537.3	4,569.9	3,490	22,587	14,568	40,645	0.851	0.861	0.948
郡	郡合計	1,153.3	1,931.2	2,748.9	5,833.4	9,999	14,111	25,713	49,823	0.867	0.731	0.935
	田畑計	1,563.6	4,553.5	4,286.2	10,403.3	13,489	36,698	40,281	90,468	0.863	0.806	0.940
	町計	8.0	1.5	—	9.5	123	13	—	136	1.400	0.900	—
	町計	40.0	12.0	20.0	72.0	360	84	160	604	0.900	0.700	0.800
阿	宮池町	48.0	13.5	20.0	81.5	483	97	160	740			
	坂梨村	6	9	7	2.2	10	9	7	26	1.600	1.000	1.000
	田畑計	25.0	10.0	45.0	80.0	300	80	145	525	1.200	0.800	0.320
	町計	25.6	10.9	45.7	82.2	310	89	152	551			
郡	黒川村	5.8	10.6	5	16.9	90	134	6	230	1.550	1.260	1.285
	田畑計	31.8	51.3	26.7	109.8	407	475	285	1,167	1.280	0.915	1.068
	町計	37.6	61.9	27.2	126.7	497	609	291	1,397			
	町計	7.7	9.8	1.6	19.1	74	55	11	140	0.960	0.565	0.680
郡	永水村	8.8	30.8	7.5	47.1	70	139	42	251	0.800	0.450	0.564
	田畑計	16.5	40.6	9.1	66.2	144	194	53	391			
	町計	11.2	38.4	2.7	52.3	101	307	19	427	0.900	0.800	0.700
	町計	15.6	13.7	18.3	47.6	140	110	128	378	0.900	0.800	0.700
郡	尾ヶ石村	26.8	52.1	21.0	99.9	241	417	147	805			
	内牧町	8.0	41.0	3.9	52.9	80	389	35	504	1.000	0.950	0.900
	田畑計	1.8	7.5	9.0	18.3	1	71	81	153	0.800	0.950	0.900
	町計	9.8	48.5	12.9	71.2	81	460	116	657			
郡	山田村	5.3	24.5	6.0	35.8	50	191	39	280	0.950	0.780	0.650
	田畑計	8.5	43.0	12.2	63.7	72	288	54	414	0.850	0.670	0.450
	町計	13.8	67.5	18.2	99.5	122	479	93	694			
	町計	21.5	23.0	2.0	46.5	301	276	24	601	1.400	1.200	1.200
郡	中通村	9.0	7.0	1.5	17.5	90	56	15	161	1.000	0.800	1.000
	田畑計	30.5	30.0	3.5	64.0	391	332	39	762			
	町計	5.3	12.5	1.2	19.0	63	125	12	200	1.200	1.000	1.000
	町計	8.8	6.7	5.8	21.3	88	53	46	187	1.000	0.800	0.800
郡	古城村	14.1	19.2	7.0	40.3	151	178	58	387			
	南小國村	3.5	77.5	13.8	94.8	42	1,124	69	1,235	1.200	1.450	0.500
	田畑計	—	4.7	2.8	7.5	—	48	15	63	—	1.012	0.540
	町計	3.5	82.2	16.6	102.3	42	1,172	84	1,298			
郡	北小國村	5.5	135.3	8.7	149.5	66	1,488	123	1,677	1.200	1.100	1.420
	田畑計	1.2	127.6	49.2	178.0	26	1,403	492	1,921			

郡町村名	作付反別				收穫高				一段歩收穫高			
	大麥	稗麥	小麥	計	大麥	稗麥	小麥	計	大麥	稗麥	小麥	
阿	産山村	5.5	38.0	4.5	48.0	40	298	24	362	0.727	0.784	0.533
	田畑計	4.6	70.0	29.7	104.3	24	453	143	620	0.521	0.645	0.481
	波野村	14.6	43.0	167.5	225.1	29	77	335	441	0.200	0.180	0.200
	田畑計	14.6	43.0	167.5	225.1	29	77	335	441	0.200	0.180	0.200
	野尻村	35.0	—	95.5	130.5	429	—	744	1,173	0.122	—	0.780
	田畑計	35.0	—	95.5	130.5	429	—	744	1,173	0.122	—	0.780
	草部村	42.0	75.0	55.0	172.0	420	300	220	940	1.000	0.400	0.400
	田畑計	42.0	75.0	55.0	172.0	420	300	220	940	1.000	0.400	0.400
	柏村	10.0	12.0	80.0	102.0	210	132	656	998	2.100	1.100	0.820
	田畑計	10.0	12.0	80.0	102.0	210	132	656	998	2.100	1.100	0.820
蘇	菅尾村	9.8	2.1	2.7	14.6	134	20	26	180	1.367	0.950	0.960
	田畑計	9.8	2.1	2.7	14.6	134	20	26	180	1.367	0.950	0.960
	馬見原町	31.5	2.0	6.5	40.0	378	20	58	456	1.200	1.000	0.900
	田畑計	31.5	2.0	6.5	40.0	378	20	58	456	1.200	1.000	0.900
	小峰村	1.5	—	—	1.5	15	—	—	15	1.000	—	—
	田畑計	35.5	1.5	15.0	52.0	426	15	150	591	1.200	1.000	1.000
	高森町	35.6	3.4	22.7	61.7	427	27	182	636	1.200	0.800	0.800
	田畑計	35.6	3.4	22.7	61.7	427	27	182	636	1.200	0.800	0.800
	色見村	33.5	7.5	48.0	89.0	201	38	240	479	0.600	0.500	0.500
	田畑計	33.5	7.5	48.0	89.0	201	38	240	479	0.600	0.500	0.500
郡	白水村	22.9	7.2	12.5	42.6	178	61	98	337	0.780	0.860	0.780
	田畑計	85.5	17.9	75.4	178.8	641	139	557	1,337	0.750	0.780	0.740
	久木野村	37.5	6.5	17.8	61.8	300	46	130	476	0.800	0.700	0.730
	田畑計	9.9	3.6	32.0	45.5	40	13	106	159	0.400	0.350	0.330
	長陽村	21.1	18.8	9.8	49.7	200	132	80	412	0.950	0.700	0.820
	田畑計	20.0	7.0	48.7	75.7	176	42	317	535	0.880	0.600	0.650
	錦野村	12.0	90.0	78.0	180.0	72	45	624	741	0.600	0.500	0.800
	田畑計	17.0	60.0	132.0	209.0	68	24	924	1,016	0.400	0.400	0.700
	山西村	9.7	58.3	29.9	97.9	59	466	269	794	0.600	0.800	0.700
	田畑計	29.8	10.0	47.4	87.2	120	70	379	569	0.400	0.700	0.900
合計	192.6	593.8	193.6	980.0	1,864	5,159	1,570	8,593	0.968	0.869	0.811	
田畑計	564.8	629.3	1,056.1	2,250.2	5,277	4,177	6,500	15,354	0.934	0.664	0.615	
田畑計	757.4	1,223.1	1,249.7	3,230.2	7,141	9,336	8,070	24,547	0.943	0.763	0.646	
上益城郡	御船町	1.4	82.4	27.2	111.0	1	82	41	124	0.710	0.100	0.150
	田畑計	33.1	57.0	5.2	95.3	33	57	8	98	0.990	0.100	0.150
田畑計	34.5	130.4	32.4	206.3	34	139	49	222				

郡町村名	作付反別				收穫高				一段歩收穫高			
	大麥	稗麥	小麥	計	大麥	稗麥	小麥	計	大麥	稗麥	小麥	
上	瀧尾村	—	42.0	16.2	58.2	—	378	141	519	—	—	0.900
	田畑計	—	33.1	2.1	35.2	—	199	13	212	—	—	0.600
	水越村	—	23.1	9.8	32.9	—	185	78	263	—	—	0.800
	田畑計	—	29.4	8.8	38.2	—	176	53	229	—	—	0.600
	七瀧村	—	145.0	40.0	185.0	—	645	262	907	—	—	0.445
	田畑計	—	295.0	45.0	340.0	—	752	288	1,040	—	—	0.331
	木倉村	—	163.0	53.0	216.0	—	163	159	322	—	—	0.100
	田畑計	—	13.0	3.0	16.0	—	26	9	35	—	—	0.200
	高木村	1.0	28.0	43.9	71.9	2	56	75	131	0.200	0.200	0.170
	田畑計	1.0	61.0	53.9	115.9	2	66	20	88	0.200	0.200	0.200
益	飯野村	—	96.7	102.1	198.8	—	300	470	770	—	—	0.310
	田畑計	—	139.7	76.1	215.8	—	489	381	870	—	—	0.350
	六嘉村	8	229.0	79.0	308.8	6	687	237	930	0.700	0.300	0.300
	田畑計	1.6	124.5	5.0	131.1	11	374	15	400	0.700	0.300	0.300
	豊秋村	4.6	59.6	10.5	74.7	9	89	16	114	0.200	0.150	0.150
	田畑計	1.0	20.8	3.3	25.1	2	31	5	38	0.200	0.110	0.150
	陣村	2.0	43.8	10.0	55.8	4	66	15	85	0.200	0.150	0.150
	田畑計	6.0	22.5	2.6	31.1	12	34	4	50	0.200	0.150	0.150
	小坂村	3.5	22.1	23.8	49.4	7	33	36	76	0.200	0.145	0.150
	田畑計	7.2	27.8	5.8	40.8	14	42	9	65	0.200	0.150	0.150
城	大島村	5.3	251.0	175.0	431.3	16	753	700	1,469	0.300	0.300	0.400
	田畑計	—	12.0	—	12.0	—	38	—	38	—	—	0.310
	秋津村	1.2	165.4	68.0	234.6	7	992	544	1,543	0.600	0.600	0.800
	田畑計	1.2	166.7	164.8	332.7	7	996	1,125	2,128			
	廣安村	8	27.0	97.5	125.3	4	162	488	654	0.500	0.600	0.500
	田畑計	32.1	128.0	86.0	246.1	177	640	430	1,247	0.536	0.500	0.500
	木山村	28.6	45.0	35.0	80.0	—	162	252	414	—	—	0.400
	田畑計	28.6	138.0	43.6	210.2	343	497	314	1,154	1.200	0.360	0.720
	福田村	—	42.9	44.7	87.6	—	215	268	483	—	—	0.500
	田畑計	41.0	79.5	46.2	166.7	328	477	323	1,128	0.800	0.600	0.700
津	津森村	—	78.0	3.5	81.5	—	156	14	170	—	—	0.200
	田畑計	54.0	300.0	179.0	533.0	162	900	895	1,957	0.300	0.300	0.500
田畑計	54.0	378.0	182.5	614.5	162	1,056	909	2,127				

21 第四町村別 大正十三年

郡町村名	作付反別				收穫高				一段歩收穫高			
	大麥	稗麥	小麥	計	大麥	稗麥	小麥	計	大麥	稗麥	小麥	
上	河原村	8.4	64.0	45.7	118.1	36	358	198	592	0.430	0.560	0.433
	田畑計	12.6	16.0	30.3	58.9	64	95	155	314	0.508	0.600	0.510
	町計	21.0	80.0	76.0	177.0	100	453	353	906			
	村計											
益	白水村	1.7	13.0	7.5	22.2	20	130	90	240	1.200	1.000	1.200
	田畑計	39.3	103.0	105.0	247.3	314	824	1,050	2,188	0.800	0.800	1.000
	町計	41.0	116.0	112.5	269.5	334	954	1,140	2,428			
	村計											
城	白旗村	10.0	205.0	68.5	283.5	40	615	137	792	0.400	0.300	0.200
	田畑計	3	3.5	—	3.8	1	7	—	8	0.300	0.200	—
	町計	10.3	208.5	68.5	287.3	41	622	137	800			
	村計											
郡	乙女村	—	208.0	24.8	232.8	—	208	109	317	—	0.100	0.440
	田畑計	16.0	203.3	26.0	239.3	40	427	130	597	0.400	0.183	0.500
	町計	10.0	411.3	50.8	472.1	40	635	239	914			
	村計											
下益城郡	龍野村	—	123.0	21.0	144.0	—	246	42	288	—	0.200	0.200
	田畑計	—	85.0	14.0	99.0	—	128	14	142	—	0.150	0.100
	町計	—	208.0	35.0	243.0	—	374	56	430			
	村計											
下益城郡	甲佐町	7	162.5	28.4	191.6	2	358	71	431	0.280	0.220	0.250
	田畑計	—	16.1	1.7	17.8	—	19	2	21	—	0.120	0.120
	町計	7	178.6	30.1	209.4	2	377	73	452			
	村計											
下益城郡	宮内村	—	25.0	8.0	33.0	—	88	24	112	—	0.350	0.300
	田畑計	—	52.1	9.0	61.1	—	193	27	220	—	0.370	0.300
	町計	—	77.1	17.0	94.1	—	281	51	332			
	村計											
下益城郡	下矢部村	35.2	12.6	3.2	51.0	282	101	26	409	0.800	0.800	0.800
	田畑計	43.8	11.4	19.2	74.4	307	68	154	529	0.700	0.600	0.800
	町計	79.0	24.0	22.4	125.4	589	169	180	938			
	村計											
下益城郡	中島村	23.5	32.0	7.0	62.5	129	144	30	303	0.550	0.450	0.430
	田畑計	131.0	67.0	14.0	212.0	773	306	67	1,146	0.590	0.456	0.480
	町計	154.5	99.0	21.0	274.5	902	450	97	1,449			
	村計											
下益城郡	濱町	52.5	60.0	5	113.0	662	768	6	1,436	1.260	1.280	0.120
	田畑計	52.0	7.0	8.0	67.0	494	70	88	652	0.950	1.000	1.100
	町計	104.5	67.0	8.5	180.0	1,156	838	94	2,088			
	村計											
下益城郡	白糸村	12.6	3.0	2.0	17.6	50	21	6	77	0.400	0.700	0.300
	田畑計	103.5	10.0	11.7	125.2	725	80	47	852	0.700	0.800	0.400
	町計	116.1	13.0	13.7	142.8	775	101	53	929			
	村計											
下益城郡	御嶽村	75.0	16.0	—	91.0	450	64	—	514	0.600	0.400	—
	田畑計	80.0	16.0	11.0	107.0	480	64	66	610	0.600	0.400	0.600
	町計	155.0	32.0	11.0	198.0	930	128	66	1,124			
	村計											
下益城郡	名連川村	5	3	—	8	6	3	—	9	1.200	1.000	—
	田畑計	71.1	5	3.7	75.3	1,209	5	33	1,247	1.700	1.000	0.900
	町計	71.6	8	3.7	76.1	1,215	8	33	1,256			
	村計											
下益城郡	朝日村	1.3	4	—	1.7	21	2	—	23	1.600	0.500	—
	田畑計	41.8	2.0	12.2	59.0	379	10	41	430	0.846	0.500	0.340
	町計	46.1	2.4	12.2	60.7	400	12	41	453			
	村計											
下益城郡	合計	239.8	2,304.7	1,084.6	3,629.1	1,745	7,242	4,572	13,559	0.729	0.314	0.422
	田畑計	795.2	2,141.6	855.5	3,792.3	5,877	8,086	5,185	19,148	0.739	0.378	0.606
	町計	1,035.0	4,446.3	1,940.1	7,421.4	7,622	15,328	9,757	32,707	0.736	0.345	0.503
	村計											
下益城郡	杉上村	—	331.0	212.0	543.0	—	662	848	1,510	—	0.200	0.400
	田畑計	28.0	40.0	35.0	103.0	56	120	210	386	0.200	0.300	0.600
	町計	28.0	371.0	247.0	646.0	56	782	1,058	1,896			
	村計											

第四町村別 大正十三年 22

郡町村名	作付反別				收穫高				一段歩收穫高			
	大麥	稗麥	小麥	計	大麥	稗麥	小麥	計	大麥	稗麥	小麥	
上	松合村	—	121.1	220.7	341.8	—	4,826	6,000	10,826	—	0.210	0.170
	田畑計	—	12.3	8.5	20.8	—	589	272	861	—	0.250	0.200
	町計	—	133.4	229.2	362.6	—	5,415	6,272	11,687			
	村計											
下	守富村	1.0	187.0	244.0	432.0	4	374	439	817	0.400	0.200	0.180
	田畑計	—	25.0	—	25.0	—	63	—	63	—	0.250	—
	町計	1.0	212.0	244.0	457.0	4	437	439	880			
	村計											
下益城郡	隈庄町	—	130.0	140.0	270.0	—	260	350	610	—	0.200	0.250
	田畑計	2.0	20.0	30.0	52.0	4	30	75	109	0.200	0.150	0.250
	町計	2.0	150.0	170.0	322.0	4	290	425	719			
	村計											
下益城郡	豐田村	5	213.0	185.2	398.7	1	106	741	848	0.200	0.500	0.400
	田畑計	6	170.5	122.0	293.1	2	512	366	880	0.400	0.300	0.300
	町計	1.1	383.5	307.2	691.8	3	618	1,107	1,728			
	村計											
下益城郡	富尾村	—	203.0	79.1	282.1	—	812	44	856	—	0.400	0.550
	田畑計	—	172.0	54.5	226.5	—	602	25	627	—	0.350	0.450
	町計	—	375.0	133.6	508.6	—	1,414	69	1,483			
	村計											
下益城郡	松橋町	—	25.0	9.2	34.2	—	70	40	110	—	0.280	0.424
	田畑計	—	27.2	1.0	28.2	—	61	25	86	—	0.224	0.250
	町計	—	52.2	10.2	62.4	—	131	65	196			
	村計											
下益城郡	豊川村	—	193.2	112.1	305.3	—	77	224	301	—	0.400	0.200
	田畑計	—	62.8	7.9	70.7	—	25	20	45	—	0.400	0.250
	町計	—	256.0	120.0	376.0	—	102	244	346			
	村計											
下益城郡	登福村	5.1	184.5	90.7	280.3	5	227	544	776	0.100	0.123	0.600
	田畑計	6	21.5	7.9	30.0	1	39	47	87	0.166	0.180	0.590
	町計	5.7	206.0	98.6	310.3	6	266	591	863			
	村計											
下益城郡	小野部田村	1.2	145.3	25.7	172.2	1	58	21	80	0.100	0.040	0.080
	田畑計	—	59.5	1.6	61.1	—	36	16	46	—	0.050	0.100
	町計	1.2	204.8	27.3	233.3	1	88	37	126			
	村計											
下益城郡	河江村	—	158.2	71.4	229.6	—	79	68	147	—	0.050	0.095
	田畑計	—	29.1	5	29.6	—	29	1	30	—	0.100	0.125
	町計	—	187.3	71.9	259.2	—	108	69	177			
	村計											
下益城郡	小川町	—	147.0	45.0	192.0	—	529	203	732	—	0.360	0.450
	田畑計	—	124.0	18.0	142.0	—	149	27	176	—	0.120	0.150
	町計	—	271.0	63.0	334.0	—	678	230	908			
	村計											
下益城郡	海東村	—	162.2	58.3	220.5	—	324	122	446	—	0.200	0.210
	田畑計	6	242.6	29.6	272.8	1	291	44	336	0.120	0.120	0.150
	町計	6	404.8	87.9	493.							

郡町村名	作付反別				收穫高				一段歩收穫高			
	大麥	稗麥	小麥	計	大麥	稗麥	小麥	計	大麥	稗麥	小麥	
下益城郡	東 堀 川 村	3.0	77.0	20.0	100.0	8	216	60	284	0.280	0.280	0.300
	田畑計	15.0	315.0	57.0	387.0	36	630	137	803	0.240	0.200	0.240
合 計	田畑計	18.0	392.0	77.0	487.0	44	846	197	1,087			
	田畑計	13.2	3,063.6	1,677.5	4,754.3	29	11,264	10,343	21,636	0.220	0.368	0.617
八 代 郡	八 代 町	9	2.0	3.0	5.9	3	8	12	23	0.400	0.400	0.400
	田畑計	9	36.9	9	37.8	—	149	14	163	0.400	0.400	0.500
八 代 郡	植 柳 村	4.9	55.2	1.4	61.5	49	220	5	274	1.000	0.400	0.400
	田畑計	4.9	23.7	12.7	36.4	—	83	50	133	—	0.350	0.400
八 代 郡	金 剛 村	11.5	201.6	22.0	235.1	69	909	101	1,079	0.600	0.600	0.500
	田畑計	2.5	6.5	9.0	18.0	15	39	54	108	0.600	0.600	0.500
八 代 郡	高 田 村	—	143.5	5.2	148.7	—	688	18	706	—	0.480	0.360
	田畑計	—	78.0	23.1	101.1	—	436	101	537	—	0.560	0.440
八 代 郡	上 松 求 麻 村	—	21.5	11.8	33.3	—	232	122	354	—	1.080	1.036
	田畑計	5	5.8	21.0	27.3	2	720	198	920	0.400	0.950	0.945
八 代 郡	下 松 求 麻 村	1.0	45.0	11.2	57.2	10	585	88	683	1.000	1.300	0.800
	田畑計	5.8	204.7	36.5	247.0	58	2,251	182	2,491	1.000	1.100	0.800
八 代 郡	宮 地 村	—	40.0	5.0	45.0	—	16	1	17	—	0.400	0.200
	田畑計	—	25.0	10.0	35.0	—	7	2	9	—	0.300	0.200
八 代 郡	太 田 郷 村	—	231.8	42.5	274.3	—	927	140	1,067	—	0.400	0.400
	田畑計	—	37.0	25.5	62.5	—	87	102	189	—	0.350	0.400
八 代 郡	八 千 把 村	—	345.0	30.0	375.0	—	1,725	165	1,890	—	0.500	0.550
	田畑計	—	30.0	15.0	45.0	—	150	82	232	—	0.500	0.547
八 代 郡	松 高 村	2.3	147.0	42.3	191.6	8	514	148	670	0.350	0.350	0.350
	田畑計	1.0	19.8	2.2	23.0	3	69	7	79	0.350	0.350	0.350
八 代 郡	千 丁 村	—	244.3	82.4	326.7	—	353	494	847	—	0.120	0.600
	田畑計	—	244.3	82.4	326.7	—	353	494	847	—	—	—
八 代 郡	龍 峰 村	—	146.3	7.6	153.9	—	219	30	249	—	0.150	0.400
	田畑計	—	25.3	10.8	36.1	—	37	43	80	—	0.150	0.400
八 代 郡	有 佐 村	8.0	163.4	9.0	180.4	32	653	36	721	0.400	0.400	0.400
	田畑計	8.0	163.4	14.0	185.4	32	653	56	741	—	—	0.400
八 代 郡	文 政 村	1.5	122.8	12.0	136.3	60	368	36	464	0.300	0.300	0.300
	田畑計	1.5	11.0	9.0	20.0	—	33	2	35	—	0.300	0.300
八 代 郡	文 政 村	—	133.8	21.0	156.3	60	401	38	499	—	—	—
	田畑計	—	—	—	—	—	—	—	—	—	—	—

郡町村名	作付反別				收穫高				一段歩收穫高			
	大麥	稗麥	小麥	計	大麥	稗麥	小麥	計	大麥	稗麥	小麥	
八 代 郡	鏡 町	4.3	152.0	33.4	189.7	17	60	13	90	0.400	0.400	0.600
	田畑計	—	36.3	—	36.3	—	14	—	14	—	—	0.400
八 代 郡	和 虎 島 村	2.0	260.0	74.6	336.6	2	95	145	242	0.100	0.450	0.195
	田畑計	—	1.8	5	2.3	—	1	1	2	—	0.400	0.150
八 代 郡	吉 野 村	—	120.0	11.4	131.4	—	120	11	131	—	0.100	0.100
	田畑計	40.0	119.0	10.0	169.0	4	119	10	133	0.100	0.100	0.100
八 代 郡	野 津 村	1.0	133.0	40.0	174.0	4	399	240	643	0.400	0.300	0.600
	田畑計	—	1.0	1.0	2.0	—	2	4	6	—	0.200	0.400
八 代 郡	宮 原 町	—	95.0	25.0	120.0	—	380	100	480	—	0.400	0.400
	田畑計	—	57.5	21.0	78.5	—	115	52	167	—	0.200	0.250
八 代 郡	種 山 村	—	112.0	10.0	122.0	—	672	100	772	—	0.600	1.000
	田畑計	—	130.0	12.0	142.0	—	390	72	462	—	0.300	0.600
八 代 郡	河 俣 村	2.0	31.0	2.3	35.3	10	149	10	169	0.518	0.482	0.648
	田畑計	—	52.0	3.1	55.1	—	226	15	241	—	0.436	0.512
八 代 郡	下 岳 村	—	28.4	3.9	32.3	—	109	14	123	—	0.386	0.264
	田畑計	—	42.9	12.3	55.2	—	180	49	229	—	0.423	0.405
八 代 郡	栗 木 村	1.3	8.3	1.0	10.6	11	70	8	89	0.850	0.845	0.800
	田畑計	6	55.8	6	67.6	5	467	4	476	0.833	0.840	0.666
八 代 郡	柿 迫 村	1.4	9.1	1.3	11.8	17	72	12	101	1.200	0.800	0.920
	田畑計	7	75.5	5.8	82.0	4	722	52	778	571	0.957	0.906
八 代 郡	久 速 子 村	—	—	—	—	—	—	—	—	—	—	—
	田畑計	1.6	—	—	1.6	13	—	—	13	0.800	—	—
八 代 郡	椎 原 村	—	—	—	—	—	—	—	—	—	—	—
	田畑計	8	—	—	8	6	—	—	6	0.800	—	—
八 代 郡	仁 田 尾 村	—	—	—	—	—	—	—	—	—	—	—
	田畑計	3.0	—	—	3.0	27	—	—	27	0.900	—	—
八 代 郡	樺 木 村	—	—	—	—	—	—	—	—	—	—	—
	田畑計	3.1	—	—	3.1	40	—	—	40	1.290	—	—
八 代 郡	葉 木 村	—	—	—	—	—	—	—	—	—	—	—
	田畑計	3.5	—	—	3.5	39	—	—	39	1.110	—	—
八 代 郡	郡 築 村	13.5	234.5	115.0	363.0	108	938	575	1,621	0.800	0.400	0.500
	田畑計	—	4.8	5	5.3	—	19	2	21	—	0.400	0.500
八 代 郡	郡 築 村	—	—	—	—	—	—	—	—	—	—	—
	田畑計	13.5	239.3	115.5	368.3	108	957	577	1,642	—	—	—

郡町村名	作付反別				收穫高				一段歩收穫高			
	大	稗	小	計	大	稗	小	計	大	稗	小	
												町
合計	55.6	3,032.7	603.3	3,751.6	400	10,481	2,624	13,505	0.719	0.339	0.435	
合計	63.1	1,080.3	247.5	1,390.9	216	6,316	1,118	7,650	0.342	0.584	0.452	
合計	118.7	4,173.0	850.8	5,142.5	616	16,797	3,742	21,155	0.519	0.403	0.440	
北	日奈久町	2	75.3	15.1	90.6	2	482	99	583	1.000	0.640	0.620
	合計	3	32.1	8.8	41.2	2	186	41	229	0.600	0.565	0.470
	合計	5	107.4	23.9	131.8	4	668	140	812			
	二見村	—	87.0	20.0	107.0	—	518	82	600	—	0.595	0.410
	合計	—	49.0	29.0	78.0	—	289	113	402	—	0.590	0.390
	合計	—	136.0	49.0	185.0	—	807	195	1,002	—		
	田浦村	—	141.2	6.0	147.2	—	466	30	496	—	0.330	0.500
	合計	—	34.2	52.0	86.2	—	113	260	373	—	0.330	0.500
	合計	—	175.4	58.0	233.4	—	579	290	869	—		
	佐敷町	—	190.5	21.5	212.0	—	953	86	1,039	—	0.500	0.400
	合計	—	53.0	17.0	70.0	—	186	58	244	—	0.350	0.340
	合計	—	243.5	38.5	282.0	—	1,139	144	1,283	—		
	湯浦村	—	235.0	50.0	285.0	—	1,175	188	1,363	—	0.500	0.376
合計	—	70.7	17.5	88.2	—	283	57	340	—	0.400	0.325	
合計	—	305.7	67.5	373.2	—	1,458	245	1,703	—			
津奈木村	—	96.6	6.9	103.5	—	541	33	574	—	0.560	0.480	
合計	—	96.7	19.3	116.0	—	580	97	677	—	0.600	0.500	
合計	—	193.3	26.2	219.5	—	1,121	130	1,251	—			
水俣町	—	381.0	61.0	442.0	—	2,438	458	2,896	—	0.640	0.750	
合計	—	325.0	56.0	381.0	—	2,340	454	2,794	—	0.720	0.810	
合計	—	706.0	117.0	823.0	—	4,778	912	5,690	—			
久木野村	3	80.2	11.5	92.0	1	313	46	360	0.333	0.380	0.400	
合計	5	27.5	3.6	31.6	1	116	14	131	0.200	0.420	0.380	
合計	8	107.7	15.1	123.6	2	429	60	491				
大野村	—	125.0	15.0	140.0	—	1,000	135	1,135	—	0.800	0.900	
合計	—	30.0	10.0	40.0	—	150	60	210	—	0.500	0.600	
合計	—	155.0	25.0	180.0	—	1,150	195	1,345	—			
吉尾村	—	61.8	4.5	66.3	—	278	25	303	—	0.450	0.550	
合計	—	40.8	18.9	59.7	—	184	129	313	—	0.450	0.680	
合計	—	102.6	23.4	126.0	—	462	154	616	—			
百濟來村	—	74.5	15.0	89.5	—	317	56	373	—	0.426	0.373	
合計	—	65.8	24.0	89.8	—	260	76	336	—	0.395	0.315	
合計	—	140.3	39.0	179.3	—	577	132	709	—			
合計	5	1,548.1	226.5	1,775.1	3	8,481	1,238	9,722	0.600	0.547	0.547	
合計	8	824.8	256.1	1,081.7	3	4,687	1,359	6,049	0.375	0.568	0.531	
合計	13	2,372.9	482.6	2,856.8	6	13,168	2,597	15,771	0.462	0.555	0.538	
球	人吉町	—	—	5	5	—	7	7	—	—	1.400	
	合計	—	7	1.2	1.9	—	14	21	—	1.000	1.200	
	合計	—	7	1.7	2.4	—	7	21	—			
磨	藍田村	5	15.0	10.0	25.5	5	93	256	354	1.000	0.620	2.560
	合計	5	10.0	10.0	20.5	5	93	128	226	1.000	0.930	1.230
	合計	1.0	25.0	20.0	48.0	10	186	384	580			
西	西村	2	16.2	5.0	21.4	1	129	43	173	0.500	0.796	0.860
	合計	—	9.5	50.0	59.5	—	78	433	511	—	0.821	0.866
合計	2	25.7	55.0	80.9	1	207	476	684				

郡町村名	作付反別				收穫高				一段歩收穫高		
	大	稗	小	計	大	稗	小	計	大	稗	小
一武村	3.0	28.5	20.8	52.3	30	228	187	445	1.000	0.800	0.900
合計	2.0	3.5	47.0	52.5	18	14	329	361	0.900	0.400	0.700
合計	5.0	32.0	67.8	104.8	48	242	516	806			
上村	6.4	118.6	69.3	194.3	64	1,067	693	1,824	1.000	0.900	1.000
	—	6.9	97.5	104.4	—	82	683	745	—	0.900	0.700
合計	6.4	125.5	166.8	298.7	64	1,129	1,376	2,569			
免田村	1.2	122.0	10.1	133.3	10	1,098	81	1,189	0.800	0.900	0.800
	1.3	3.3	80.2	84.8	9	23	602	634	0.700	0.700	0.750
合計	2.5	125.3	90.3	218.1	19	1,121	683	1,823			
岡原村	6.8	102.0	44.0	152.8	41	612	308	961	0.600	0.600	0.700
	3.1	3.2	10.0	16.3	19	19	70	108	0.600	0.600	0.700
合計	9.9	105.2	54.0	169.1	60	631	378	1,069			
久米村	4.6	73.8	23.3	101.7	46	627	163	836	1.000	0.850	0.700
	—	7	5.7	6.4	—	4	37	41	—	0.600	0.650
合計	4.6	74.5	29.0	108.1	46	631	200	877			
多良木村	4.9	31.6	27.7	64.2	38	130	252	420	0.700	0.410	0.910
	—	1.1	12.1	13.2	—	4	100	104	—	0.359	0.830
合計	4.9	32.7	39.8	77.4	38	134	352	524			
湯前村	7.9	68.1	32.1	108.1	81	572	236	889	1.026	0.840	0.735
	1.1	3	11.5	12.9	10	2	83	95	0.900	0.700	0.722
合計	9.0	68.4	43.6	121.0	91	574	319	984			
水上村	6.0	37.0	25.2	68.2	48	296	227	571	0.800	0.800	0.900
	12.0	21.5	30.5	64.0	90	172	259	521	0.750	0.800	0.850
合計	18.0	58.5	55.7	132.2	138	468	486	1,092			
黒肥地村	—	36.1	38.0	74.1	—	325	342	667	—	0.900	0.900
	—	7.5	30.0	37.5	—	60	240	300	—	0.800	0.800
合計	—	43.6	68.0	111.6	—	385	582	967			
須惠村	1.2	20.9	10.1	32.2	18	239	124	381	1.500	1.140	1.220
	—	2	22.3	22.5	—	2	232	234	—	1.000	1.040
合計	1.2	21.1	32.4	54.7	18	241	356	615			
深田村	1	42.0	31.0	73.1	1	630	465	1,096	1.000	1.500	1.500
	2	4.8	21.0	26.0	3	67	273	343	1.500	1.400	1.300
合計	3	46.8	52.0	99.1	4	697	738	1,439			
木上村	9	31.7	39.7	72.3	6	223	310	544	0.700	0.717	0.781
	—	9	29.9	30.8	—	6	223	229	—	0.710	0.746
合計	9	32.6	69.6	103.1	6	234	533	773			
川村	5	42.0	81.0	123.5	3	403	729	1,135	0.600	0.960	0.900
	—	6.0	133.0	139.0	—	43	1,197	1,240	—	0.710	0.900
合計	5	48.0	214.0	262.5	3	446	1,926	2,375			
四浦村	6.8	4.8	13.0	24.6	112	65	206	383	1.650	1.354	1.584
	15.5	12.5	40.8	68.8	258	170	529	957	1.664	1.360	1.296
合計	22.3	17.3	53.8	93.4	370	235	735	1,340			
五木村	3	2.5	4	3.2	2	17	3	22	0.600	0.680	0.700
	135.0	60.3	3.1	198.4	1,080	406	27	1,513	0.800	0.673	0.870
合計	135.3	62.8	3.5	201.6	1,082	423	30	1,535			
山江村	—	57.5	12.3	69.8	—	563	123	686	—	0.979	1.000
	15.0	57.8	43.8	116.6	129	560	463	1,152	0.860	0.968	1.057
合計	15.0	115.3	56.1	186.4	129	1,123	586	1,838			

郡町村名	作付反別				收穫高				一段歩收穫高			
	大麥	稗麥	小麥	計	大麥	稗麥	小麥	計	大麥	稗麥	小麥	
球	四瀬村	1.5	20.0	15.0	36.5	9	140	120	269	0.600	0.700	0.800
	大村	2.5	14.5	12.0	29.0	22	123	131	276	0.380	0.848	1.090
	中原村	10.0	75.0	45.0	130.0	70	525	338	933	0.700	0.700	0.750
	磨渡村	11.8	35.0	40.5	87.3	104	299	458	861	0.882	0.858	1.147
郡	一勝地村	2.0	15.5	21.9	39.4	10	70	129	209	0.500	0.451	0.589
	神瀬村	20.0	40.0	4.0	64.0	160	208	18	386	0.800	0.520	0.450
	合計	85.3	1,020.2	580.2	1,685.7	767	8,498	5,453	14,718	0.899	0.833	0.940
	天	3	17.5	6.3	24.1	3	140	50	193	1.120	0.800	0.800
天	登立町	4.7	225.5	3.6	233.8	66	2,255	32	2,353	1.400	1.000	0.900
	維和村	—	7.5	3.0	10.5	—	45	20	65	—	0.600	0.650
	上村	—	294.2	9.5	303.7	—	3,089	100	3,189	—	1.050	1.050
	中村	—	10.5	1.0	11.5	—	81	8	89	—	0.773	0.791
草	湯島村	—	25.2	7	25.9	—	284	9	293	—	1.128	1.280
	阿村	—	18.8	1.0	19.8	—	92	3	95	—	0.491	0.330
	今津村	—	140.8	16.0	156.8	—	1,126	120	1,246	—	0.800	0.750
	教良木河内村	—	180.0	5.0	185.0	—	639	19	658	—	0.355	0.380
郡	楠浦村	—	30.2	3.0	33.2	—	136	15	151	—	0.450	0.500
	大浦村	—	28.7	1.0	29.7	—	171	7	178	—	0.596	0.700
	合計	—	312.8	1,338.1	1,447.7	—	2,723	10,925	12,808	—	0.871	0.816
	草	—	5.0	243.0	9.9	257.9	69	2,395	82	2,546	—	0.900

郡町村名	作付反別				收穫高				一段歩收穫高			
	大麥	稗麥	小麥	計	大麥	稗麥	小麥	計	大麥	稗麥	小麥	
天	大多尾村	—	58.0	10.0	68.0	—	183	32	215	—	0.316	0.323
	中田村	—	20.6	6	26.6	—	62	2	64	—	0.300	0.300
	碓石村	—	35.1	1.0	36.1	—	105	3	108	—	0.300	0.300
	本村	—	79.3	4.8	84.1	—	692	42	734	—	0.873	0.875
草	佐伊津村	—	81.8	6.0	87.8	—	520	25	545	—	0.636	0.417
	御領村	—	88.5	40.4	128.9	—	575	253	828	—	0.650	0.626
	鬼池村	—	26.8	1.0	27.8	—	268	9	277	—	1.000	0.850
	城河原村	—	145.5	3.5	149.0	—	1,746	39	1,785	—	0.500	0.500
郡	手野村	—	100.5	4	100.9	—	503	2	505	—	0.500	0.500
	二江村	—	146.5	5.8	152.3	—	863	38	901	—	0.589	0.661
	坂瀬川村	—	81.5	—	81.5	—	408	—	408	—	0.500	—
	志岐村	—	196.0	—	196.0	—	1,960	—	1,960	—	1.000	—
郡	富岡町	—	12.5	3.8	16.3	—	51	7	58	—	0.405	0.192
	都呂々村	—	76.0	3.0	79.0	—	570	11	581	—	0.750	0.350
	福連木村	—	34.7	3.0	37.7	—	90	6	96	—	0.239	0.197
	合計	—	312.8	1,338.1	1,447.7	—	2,723	10,925	12,808	—	0.871	0.816

郡町村名	作付反別			收穫高				一段歩收穫高			
	大麥	稗麥	小麥	計	大麥	稗麥	小麥	計	大麥	稗麥	小麥
天	下津深江村	15.4	5	15.4	154	3	157	1,000	0.601		
	田畑計	22.5	3.2	25.7	153	15	168	0.682	0.480		
	小田床村	22.3	1.4	23.7	224	8	232	1.003	0.602		
	田畑計	18.6	4.5	23.1	138	22	160	0.741	0.486		
	高濱村	35.8	7	36.5	265	5	270	0.740	0.714		
	田畑計	103.8	58.3	162.1	925	399	1,324	0.888	0.684		
	大江村	21.8	6	22.4	155	2	157	0.712	0.333		
	田畑計	106.5	56.5	163.0	1,074	238	1,312	1.008	0.421		
	棚底村	105.9	22.7	128.6	633	109	742	0.598	0.479		
	田畑計	24.6	45.5	70.1	94	149	243	0.384	0.327		
宮田村	75.0	7.0	82.0	319	16	335	0.425	0.233			
田畑計	61.0	12.0	73.0	190	27	217	0.311	0.210			
栖木村	290.0	23.0	313.0	2,030	231	2,261	0.700	0.700			
田畑計	68.9	25.0	93.9	482	175	657	0.700	0.700			
下浦村	1.5	—	1.5	17	—	17	1.100	1.000			
田畑計	125.0	7.0	132.0	1,250	70	1,320	1.000	1.000			
木渡町	115.0	5	115.5	805	3	808	0.700	0.600			
田畑計	97.0	52.0	149.0	582	291	873	0.600	0.560			
龜場村	78.5	6	79.1	593	5	598	0.755	0.850			
田畑計	16.5	30.5	47.0	78	106	184	0.472	0.346			
塘字土村	96.7	10.0	106.7	290	50	340	0.300	0.500			
田畑計	58.0	29.2	87.2	116	102	218	0.200	0.350			
桶浦村	102.3	8.0	110.3	614	32	646	0.600	0.400			
田畑計	70.0	9.0	79.0	280	45	325	0.400	0.500			
宮地村	126.0	40.5	166.5	510	170	680	0.405	0.420			
田畑計	40.0	15.5	55.5	64	28	92	0.160	0.180			
下津浦村	62.2	8.0	70.2	598	78	676	0.961	0.975			
田畑計	26.0	27.0	53.0	215	245	460	0.826	0.907			
島子村	99.1	—	99.1	694	—	694	0.700	—			
田畑計	60.8	21.3	82.1	365	89	454	0.600	0.418			
須子村	24.5	1.0	25.5	146	7	153	0.596	0.700			
田畑計	25.0	8.0	33.0	115	40	155	0.384	0.500			
		49.5	9.0	58.5	261	47	308				

郡町村名	作付反別			收穫高				一段歩收穫高			
	大麥	稗麥	小麥	計	大麥	稗麥	小麥	計	大麥	稗麥	小麥
天	赤崎村	4.5	—	4.5	36	—	36	—	0.800	—	—
	田畑計	6.7	2.2	8.9	54	19	73	—	0.800	0.850	—
	上津浦村	75.2	1.0	76.2	602	8	610	—	0.800	0.770	—
	田畑計	46.5	66.5	113.0	419	532	951	—	0.900	0.800	—
	志柿村	66.0	9.0	75.0	436	57	493	—	0.660	0.630	—
	田畑計	55.0	8.5	63.5	347	51	398	—	0.630	0.600	—
	姫戸村	90.0	2.5	92.5	720	13	733	—	0.800	0.520	—
	田畑計	35.5	59.5	95.0	178	179	357	—	0.501	0.200	—
	高戸村	17.2	—	17.2	145	—	145	—	0.843	—	—
	田畑計	54.3	25.6	79.9	434	155	589	—	0.799	0.605	—
樋島村	9.0	—	9.0	75	—	75	—	0.833	—	—	
田畑計	42.5	26.0	68.5	340	157	497	—	0.799	0.604	—	
大道村	23.6	4	24.0	123	4	127	—	0.521	1.000	—	
田畑計	73.3	16.1	89.4	336	95	431	—	0.459	0.590	—	
御所浦村	22.3	—	22.3	212	—	212	—	0.950	—	—	
田畑計	3.2	371.0	2.6	376.8	22	3,339	22	3,383	0.700	0.900	0.840
浦村	88.9	1.4	90.3	553	12	565	—	0.622	0.850	—	
田畑計	5.0	48.2	53.2	31	286	317	—	0.620	0.593	—	
富津村	5.7	7	6.4	23	2	25	—	0.400	0.300	—	
田畑計	161.2	1.4	162.6	677	5	682	—	0.420	0.350	—	
一町田村	225.5	4.8	230.3	1,049	32	1,081	—	0.465	0.657	—	
田畑計	112.4	4.4	116.8	701	21	722	—	0.624	0.471	—	
新合村	107.3	7.7	115.0	644	42	686	—	0.600	0.550	—	
田畑計	52.5	6.2	58.7	289	31	320	—	0.550	0.500	—	
宮地岳村	53.5	2.5	56.0	279	12	291	—	0.522	0.465	—	
田畑計	30.0	4.0	34.0	140	18	158	—	0.468	0.434	—	
宮野河内村	65.7	5.7	71.4	555	42	597	—	0.845	0.737	—	
田畑計	61.5	3.6	65.1	400	23	423	—	0.650	0.640	—	
深海村	52.5	—	52.5	415	—	415	—	0.790	—	—	
田畑計	75.5	14.5	90.0	574	109	683	—	0.760	0.750	—	
早浦村	17.0	3.2	20.2	170	27	197	—	1.000	0.843	—	
田畑計	7.0	1.5	8.5	56	12	68	—	0.800	0.800	—	
		24.0	4.7	28.7	226	39	265				

郡 町 村 名	作 付 反 別				收 穫 高				一 段 步 收 穫 高				價 額
	大 麥	稈 麥	小 麥	計	大 麥	稈 麥	小 麥	計	大 麥	稈 麥	小 麥	計	
天 龜 浦 村	町	町	町	町	石	石	石	石	合	合	合	合	3,863,856
	—	15.0	2.8	17.8	—	150	24	174	—	1.000	0.857	—	
	—	6.0	1.5	7.5	—	48	12	60	—	0.800	0.800	—	
魚 貫 村	町	—	—	21.8	—	121	—	121	—	0.555	—	—	5,458,943
	—	108.5	2.0	110.5	—	532	12	544	—	0.490	0.600	—	
	—	130.3	2.0	132.3	—	653	12	665	—	—	—	—	
草 久 玉 村	町	—	—	69.9	—	436	—	436	—	0.624	—	—	8,359,453
	—	112.0	8.0	120.0	3	430	80	513	1.000	0.384	1.000	—	
	—	181.9	8.0	190.2	3	866	80	949	—	—	—	—	
牛 深 町	町	—	—	2.3	—	10	—	10	—	0.422	—	—	4,025,708
	—	16.5	1.3	17.8	—	58	5	63	—	0.350	0.354	—	
	—	18.8	1.3	20.1	—	68	5	73	—	—	—	—	
郡 合 計	町	3	3,942.0	289.9	4,232.2	3	25,757	1,717	27,477	1.000	0.653	0.592	25,576,928
	—	9.2	5,132.8	1,120.9	6,262.9	97	35,293	6,009	41,399	1.055	0.688	0.536	
	—	9.5	9,074.8	1,410.8	10,495.1	100	61,050	7,726	68,876	1.053	0.673	0.543	

第 五 道 府 縣 別

道 府 縣 別	作 付 段 別				收 穫 高				一 段 步 收 穫 高				價 額
	大 麥	稈 麥	小 麥	計	大 麥	稈 麥	小 麥	計	大 麥	稈 麥	小 麥	平均	
北 海 道	5,590.5	27,378.4	8,471.4	41,440.3	55,028	214,067	70,427	339,522	0.984	0.782	0.831	0.819	5,185,003
東 青 森 縣	2,212.1	5.1	3,641.7	5,858.9	25,676	60	29,405	55,141	1.161	1.176	0.807	0.941	675,755
	22,928.3	333.2	11,110.3	34,371.8	469,197	6,498	145,561	621,256	2.046	1.950	1.310	1.807	7,096,691
	20,724.8	127.0	4,651.5	25,503.3	466,763	2,087	60,972	529,822	2.252	1.643	1.311	2.077	5,293,498
北 宮 城 縣	338.5	8.9	460.0	807.4	2,268	44	2,109	4,421	0.670	0.494	0.458	0.548	52,148
	2,583.5	2.1	1,144.8	3,730.4	30,067	15	7,691	37,773	1.164	0.714	0.672	1.013	490,204
	17,613.7	150.7	5,313.1	23,077.5	276,212	2,054	49,093	327,359	1.568	1.363	0.924	1.419	3,239,647
關 茨 城 縣	42,887.5	4,929.7	44,640.7	92,457.9	890,314	64,969	567,206	1,522,489	2.075	1.318	1.271	1.647	17,849,923
	25,604.6	1,353.8	27,347.7	54,306.1	513,889	21,714	314,443	850,046	2.007	1.604	1.150	1.535	10,043,271
	23,898.6	51.1	26,646.8	50,596.5	490,374	813	349,181	840,368	2.052	1.591	1.310	1.661	9,167,736
東 埼 玉 縣	37,512.8	842.2	28,250.8	66,605.8	881,037	14,357	386,633	1,282,027	2.349	1.705	1.369	1.925	14,847,892
	36,030.6	2,771.5	18,244.2	57,046.3	706,936	42,116	221,432	970,484	1.962	1.520	1.214	1.701	10,961,566
	13,697.4	1,384.9	7,631.1	22,713.4	306,527	19,754	98,358	424,639	2.238	1.426	1.289	1.870	4,771,430
區 神 奈 川 縣	15,354.4	2,505.5	13,972.2	31,832.1	306,160	32,530	155,148	493,838	1.094	1.298	1.110	1.551	5,904,358
	6,443.0	9.4	3,564.8	10,017.2	63,307	74	26,561	89,942	2.535	0.787	0.745	0.898	1,019,196
	1,061.0	144.8	999.3	2,205.1	15,116	1,943	10,350	27,409	1.425	1.342	1.036	1.240	367,733
北 陸 區	4,523.7	68.8	815.4	5,407.9	62,086	758	7,183	70,027	1.372	1.102	0.881	1.295	822,685
	3,664.1	97.1	710.2	4,471.4	44,487	1,100	6,955	52,542	1.214	1.133	0.979	1.175	601,094

道 府 縣 別	作 付 段 別				收 穫 高				一 段 步 收 穫 高				價 額
	大 麥	稈 麥	小 麥	計	大 麥	稈 麥	小 麥	計	大 麥	稈 麥	小 麥	平均	
東 山 梨 縣	13,630.9	210.7	6,997.9	20,839.5	246,806	3,163	92,771	342,680	1.811	1.473	1.326	1.644	3,863,856
	14,213.1	66.9	11,938.7	26,218.7	284,695	1,105	135,638	421,438	2.003	1.652	1.136	1.607	5,458,943
	17,839.4	3,675.1	8,875.3	30,389.8	243,384	44,598	101,015	388,997	1.364	1.214	1.138	1.280	4,752,118
東 靜 岡 縣	20,205.5	8,371.8	8,705.7	37,283.0	270,039	93,243	96,928	460,210	1.336	1.114	1.113	1.234	6,487,971
	17,612.8	11,020.8	17,289.6	45,923.2	276,122	128,941	202,411	607,474	1.568	1.170	1.171	1.323	8,359,453
	5,255.9	13,775.9	3,816.5	22,848.3	71,505	170,802	39,309	281,616	1.360	1.240	1.030	1.233	4,025,708
近 滋 賀 縣	5,895.5	1,264.7	1,175.8	8,336.0	92,305	17,682	15,141	125,128	1.566	1.398	1.288	1.501	1,516,240
	6,917.6	5,916.3	2,246.4	15,080.3	97,523	70,857	24,203	192,583	1.410	1.198	1.077	1.277	2,600,709
	2,574.8	12,192.5	1,264.3	16,031.6	42,710	158,357	15,651	216,718	1.659	1.299	1.238	1.352	3,276,592
畿 大 阪 府	5,577.2	30,104.0	19,320.4	55,001.6	77,763	412,388	263,576	753,727	1.394	1.370	1.364	1.370	11,229,869
	377.4	11,065.5	4,315.6	15,758.5	6,675	136,508	53,766	196,949	1.768	1.234	1.246	1.250	3,153,958
	494.4	11,815.0	1,875.0	14,184.4	5,935	128,992	20,842	155,769	1.206	1.092	1.112	1.098	2,574,291
中 島 取 縣	5,161.1	3,499.6	869.8	9,530.5	61,830	46,044	8,326	116,200	1.198	1.316	0.957	1.219	1,549,488
	8,734.7	3,459.8	1,556.7	13,751.2	96,426	34,700	12,242	143,368	1.104	1.002	0.786	1.043	1,926,051
	10,164.3	20,889.1	18,561.5	49,614.9	168,740	285,450	256,870	711,060	1.660	1.367	1.384	1.433	10,237,297
國 廣 島 縣	6,728.8	34,469.8	4,027.8	45,226.4	89,816	466,471	53,713	610,000	1.355	1.353	1.334	1.349	9,737,355
	5,931.0	22,052.8	3,136.6	31,120.4	69,335	211,350	28,501	308,986	1.169	0.958	0.902	0.993	4,833,062
	1,004.4	26,692.5	3,542.4	31,239.3	11,092	350,347	43,028	404,467	1.104	1.313	1.215	1.995	5,596,004
四 香 川 縣	23.0	27,650.0	14,227.5	41,900.5	323	417,454	204,704	622,481	1.404	1.510	1.439	1.496	11,316,114
	715.4	35,379.8	4,679.1	40,774.3	8,528	419,775	48,050	476,353	1.192	1.186	1.027	1.168	8,029,215
	537.3	8,085.7	1,174.2	9,797.2	6,922	81,464	10,066	98,392	1.288	1.008	0.852	1.004	1,498,791
九 福 岡 縣	4,850.7	31,653.3	30,111.3	66,615.3	47,162	297,319	304,001	648,482	0.972	0.939	1.009	0.973	10,227,886
	1,549.6	11,812.0	14,028.8	27,390.4	14,238	101,078	136,318	251,634	0.919	0.856	0.972	0.918	4,113,033
	3,975.1	31,948.0	8,811.6	44,734.7	52,867	295,261	82,930	431,058	1.330	0.924	0.941	0.964	7,102,701
州 熊 本 縣	5,047.2	56,091.9	24,672.9	85,812.0	39,190	308,293	166,928	514,411	0.776	0.550	0.677	0.599	8,385,513
	1,776.8	30,467.2	16,639.4	48,883.4	20,577	321,039	178,720	520,336	1.158	1.054	1.074	1.064	8,032,119
	1,776.0	14,183.0	5,805.8	21,764.8	23,599	119,945	47,066	190,610	1.329	0.846	0.811	0.877	2,808,321
區 鹿 兒 島 縣	6,852.6	33,834.2	20,127.8	60,814.6	39,132	190,810	109,982	339,924	0.571	0.564	0.547	0.559	4,665,188
	1,007.7	287.6	1,630.8	2,926.1	5,029	1,496	6,951	13,473	0.499	0.519	0.426	0.460	189,202
合 計	459,099.3	5,440,099.7	4,690,041.2	14,722,240.2	8,075,712.5	739,822.5	2,268,095.6	19,083,629.6	1.759	1.055	1.123	1.296	255,876,928

大正十三年十一月二十五日印刷

大正十三年十一月二十八日發行

熊 本 縣

印 刷 者

田 中 武 八

熊本市楠町三十九番地

印 刷 所

熊 本 印 刷 所

熊本市楠町三十九番地

14.2a

764

終