

14.24

553

大正十二年度

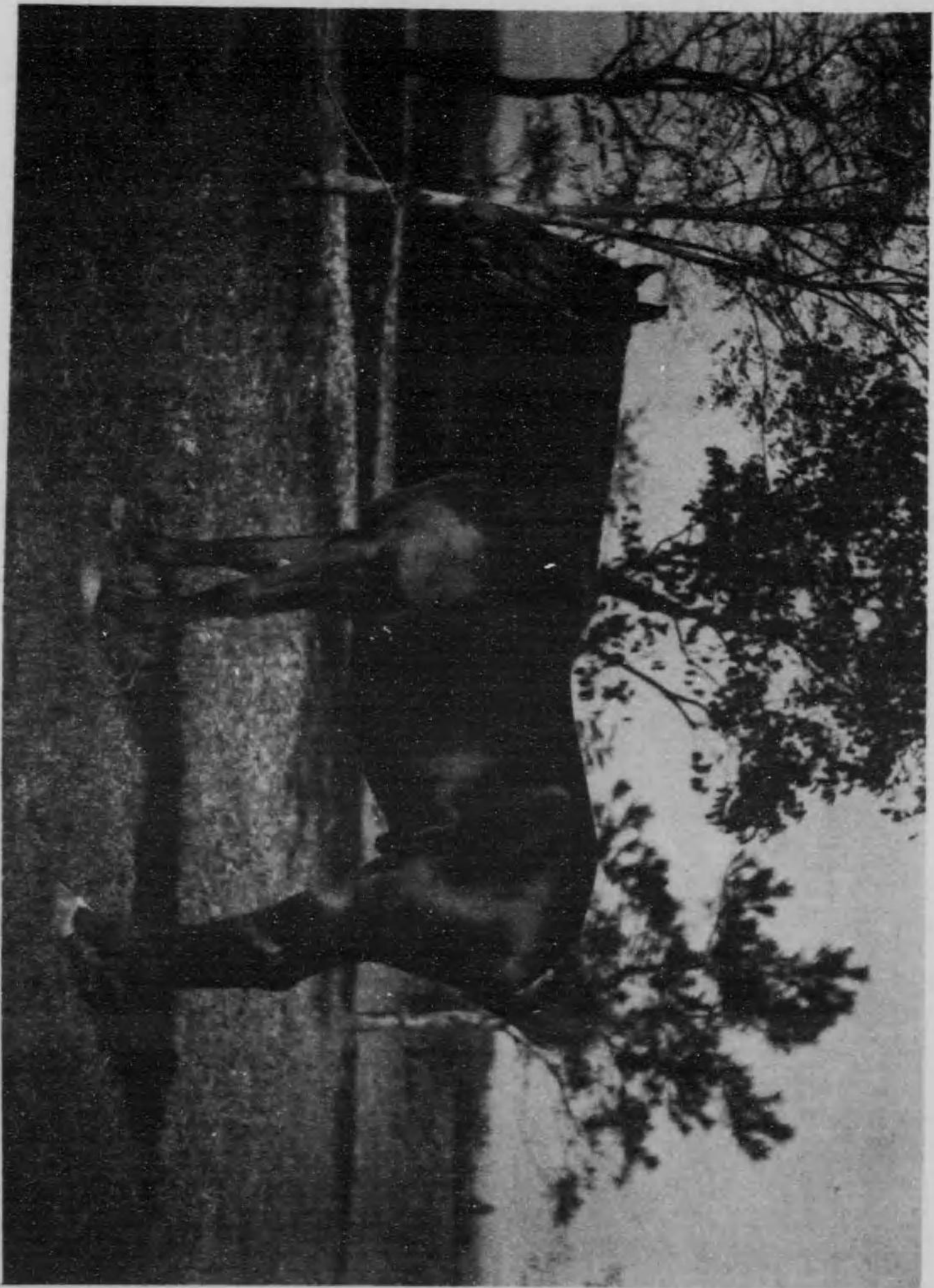
業務功程報告書

熊本縣種畜場

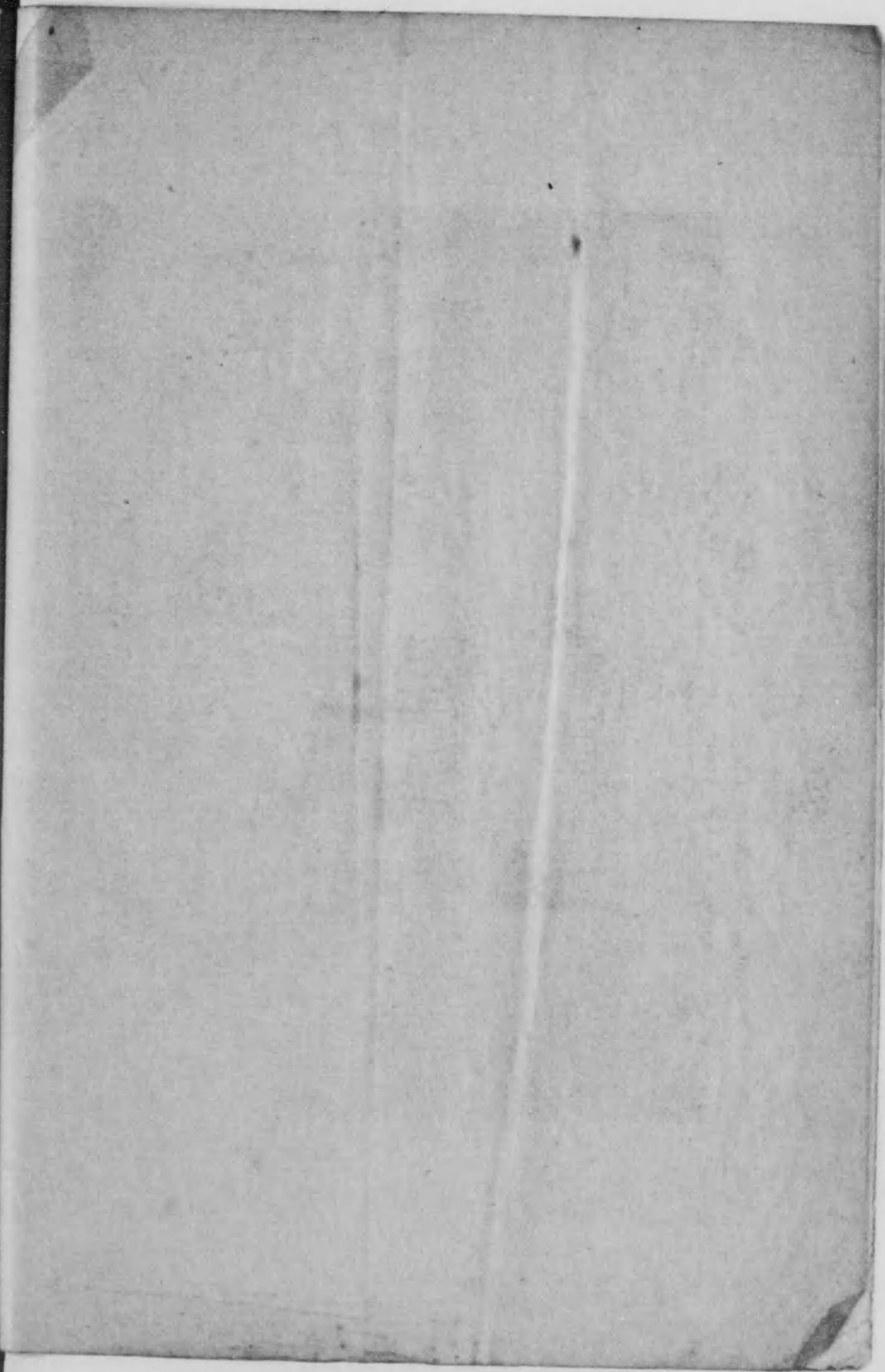


始



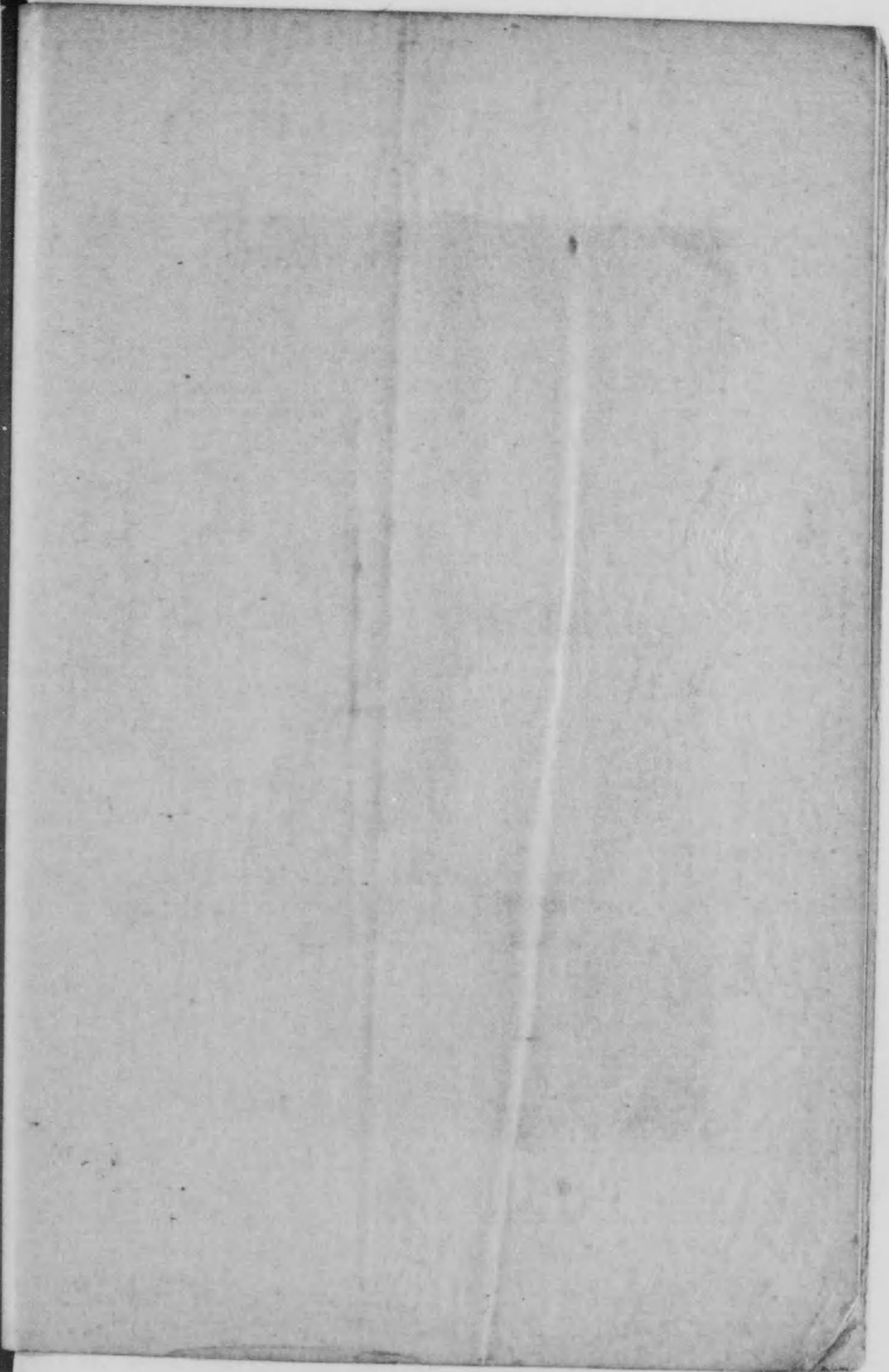


大正二十一年輸入種牡馬ノマルユ種ヲラゲオレ一號





大正二十一年輸入種牡馬ノマルカソムル號



14.25-55

大正十二年度業務功程報告書目次

第一章	總說	一
第二章	沿業概況	一
第三章	位置地勢及交通	二
第四章	用氣地象	二
第五章	造氣物象	三
第六章	造營物件	三
第七章	文書	四
第八章	大正十一年度歲出經常部	五
第九章	大正十一年度歲出臨時部	八
第十章	大正十一年度歲入經常部	九
第十一章	累年豫算比較表	二〇
第十二章	現在職員表	二二
第十三章	職員異動表	二三
第十四章	場員出觀表	三三
第十五章	參觀人員	三四
第十六章	畜牛一般概況	三四

第二章	十一度購入育成種牡牛表	三五
第三章	十二度購入育成種牡牛表	三五
第四章	育成種牡牛拂下表	三六
第五章	育成種牡牛貸付表	三七
第六章	預託候補種牡牛表	三七
第七章	共進會出陳候補預託牛表	三七
第八章	育成牛ノ移動	三三
第九章	縣有育成種牡牛ノ發育表	三三
第十章	預託候補種牡牛ノ發育表	三三
第十一章	飼養生理表	三五
第十二章	管衛	三五
第十三章	馬匹一般表	三六
第十四章	種牡馬表	三六
第十五章	種牝馬表	三六
第十六章	大正十一年度購入育成種牡馬表	三六
第十七章	二歲牝馬表	三六



項	目	頁
五、	預託馬匹表	四
六、	貸付馬匹表	四
七、	農馬表	四
第二	育農馬表	四
一、	候補種牝馬發育表	四
二、	預託馬發育表	四
第三	蕃	四
一、	牝馬種付表(國有種牝馬)	四
二、	牝馬種付表(當場種牝馬)	四
第四	運動及調教	四
一、	二歲馬運動表	四
二、	三歲馬運動表	四
三、	四歲馬運動表	四
第五	飼養	四
一、	飼料表	四
第六	管理	四
第七	衛生	四
第四章	豚	四
一、	養豚概況	四
二、	種豚現在頭數	四
本年	度生產	五

項	目	頁
三、	本年度ノ拂下種豚	五
第二	飼養管理	五
第五	章 養鶏	五
一、	種禽一覽表	五
二、	種禽蕃殖成績表	五
三、	產卵數月別表	五
四、	種禽種卵拂下表	五
五、	種禽ノ飼養管理表	五
六、	種禽飼料標準表	五
第六章	耕	五
一、	耕作	五
二、	耕作反別並收穫量	五
三、	各作物栽培表	五
四、	各作物生育狀況	五
附	錄	五
熊本縣種畜場規程		六
處務規程		六
種畜拂下規程		六
種禽種卵拂下規程		六
牛馬預託規程		六
縣有種畜貸付規則		六
熊本縣種畜場種付規則		六
備人服務心得		六
參觀人心得		六

熊本縣種畜場業務功程報告

第一章 總 說

第一 沿 革

當場ハ元熊本縣種畜育成所ト稱シ大正五年度ノ創設ニシテ縣下種牛馬ノ供給圓滑ヲ圖ルヲ目的トセリ越ヘテ大正八年汎ク畜産ノ改良發達ニ資セン爲メ種畜育成所ヲ擴張シ農商務省ノ認可ヲ受ケ省令ニ則ル熊本縣種畜場ト改稱シ爾來畜産ニ關スル諸般ノ施設ヲナシ本縣畜産ノ改良發達ノ任ニ當リ現今ニ及ヘリ

第二 事業ノ概要

本年度中施行セシ事業ノ概略左ノ如クニシテ縣下一圓ニ優良種畜種禽ノ供給ニ盡シ汎ク畜産事業ノ改良發達ニ努メタリ

- 一、濠洲産牝馬ノ蕃殖育成
- 二、外國産種牝馬ノ購入育成
- 三、種牝牛馬ノ貸付
- 四、内地産候補種牝牛ノ購入育成並ニ拂下
- 五、種牝牛ノ種付
- 六、預託牛馬ノ育成

- 七、共進會出陳候補牛ノ飼育
- 八、種豚ノ蕃殖育成並ニ拂下
- 九、種鶏ノ蕃殖育成並ニ拂下
- 一〇、種卵ノ拂下
- 一一、飼料作物ノ栽培試驗並ニ調製
- 一二、畜産ニ關スル講習講話實地指導及質疑應答
- 一三、共進會品評會ノ審査並ニ指導

第三 位置地勢及交通

當場ハ熊本縣球磨郡一武村ニ在リ地形ハ東西ニ長ク北方ニ稍々緩傾斜ヲナシ周圍ハ多數ノ村落ニテ圍繞セラレ北ハ縣道人吉多良木道路ニ接シ九州本線人吉驛ニ參里湯前線一武驛ニ約二十四丁餘ヲ距ツ場内一帶ハ土地平坦ニシテ地味不同ナルモ土質ハ第四紀古層ニ屬スル輕鬆ナル腐殖壤土ニシテ耕地ニ適ス郵便ハ大畑局區内電報ハ免田局區内ニシテ別使配達扱ヲ要ス

第四 用地

場内面積ハ實測貳百餘町步ニシテ南北ハ僅ニ拾數町ニ過キスト雖モ東西ノ延長ハ約一里ニ達ス其ノ内譯左ノ如シ

建築用地 拾五丁步

耕作用地 四拾丁步
 殖林地 參拾丁步
 運動場 拾五丁步
 放牧並採草地 八拾五丁步
 其他 拾五丁步

第五 氣象

當場附近一帶ノ氣候ハ冬ハ寒冷ナル西風烈シク夏季ハ概テ清涼ナリ今最近三ケ年間ノ氣象概況ヲ示セバ左如シ

年 度	氣 候		天 氣		初 霜		終 霜	
	最 高	最 低	晴 天	曇 天	雨 雪 天	日 數	日 數	
大正十年	九二度	三〇度	二〇八	八五	七二	十一月三日	四月九日	
大正十一年	九一度	二五度	一九八	八〇	八七	十一月三日	四月十二日	
大正十二年	九二度	二九度	二〇二	七八	八五	十一月九日	四月二十九日	

第六 造 營 物

名 稱	棟 數	坪 數	名 稱	棟 數	坪 數
名 稱	棟 數	坪 數	名 稱	棟 數	坪 數

							諸費												
			死亡給與金	1	-	1,000													
		家畜購入費	13,000	13,000	13,000	9,400													
		備品費	2,800	1,500	2,800	2,000													
		消耗品費	480	6,800	7,280	2,800													
		印刷書費及	150	1,050	1,200	1,400													
		飼料費	9,000	8,900	17,900	9,300													
		種子費	1,200	10,800	12,000	7,300													
		肥料費	400	5,500	5,900	2,400													
		被服費	1,500	1,000	2,500	1,000													
		通信運搬費	20	4,980	5,000	5,000													

							諸費												
			技師旅費	300	1,130	1,430													
		技手旅費	200	1,010	1,210	1,210													
		主事補旅費	100	1,050	1,150	1,150													
		助手旅費	100	1,150	1,250	1,250													
		見習生手當	380	9,800	10,180	10,180													
		小使給	380	2,600	2,980	2,980													
		牧耕手給	2,800	11,200	14,000	14,000													
		牧耕手旅費	1100	1,300	2,400	2,400													
		人夫賃	1,200	1,450	2,650	1,000													
		賄費	130	1,200	1,330	1,330													
		勸勵慰勞費	100	3,600	3,700	3,700													

第九 大正十二年度歲出臨時部								
款	項	目	節	預算額	支出額	差額	不足額	引
勸業費	勸業會費	進畜會費共						
		出陳牛馬飼料費補助		三、三三〇	二、八四八、五九〇	四、一四一、〇一〇		
		出陳牛馬飼育調教費		一、二四五	一、〇八四、〇〇〇	一、二九、〇〇〇		
		普通修繕費		一〇八	一〇九、二〇〇	〇、一〇〇		
		修繕費		一〇八	一〇九、二〇〇	〇、一〇〇		
		雜費		一、一五〇	八四四、三三〇	三、五、三三〇		
		電燈料費		四六	三九五、七〇	三、一、三三〇		

第十 大正十二年度歲入經常部						
款	項	目	節	預算額	收入金額	備考
雜收入	職員納金	職員納金		四〇、八〇〇	三九、四八〇	
	物品賣拂代	不用品賣拂代		三、三六四、〇〇〇	三、三六四、五七〇	
		農產拂代物		四〇、四〇〇	三九、四八〇	
		職員納金		四〇、四〇〇	三九、四八〇	
		雜品代			九、五〇〇	
		農拂代物		四〇、四〇〇	三九、四八〇	
		賣農拂代物		四〇、四〇〇	三九、四八〇	
		賣農拂代物		三、三六四、〇〇〇	三、三六四、五七〇	
		雞卵賣拂代及農作物收額見積價額			一、二七一、一七〇	

第十一 累年豫算比較表

年度別	歲出經常部	歲出臨時部	合計	歲入經常部
大正八年度	三、〇六八	三、〇六八	三、〇六八	八、八八二
大正七年度	三、五九九	二、四四〇	三、五九九	六、三〇七
大正六年度	二、三三三	二、四三〇	二、三三三	一、五四七
大正五年度	一、〇〇〇		一、〇〇〇	四、一〇〇
手數料	種付手數料	種牛種付手數料	二〇、〇〇〇	牛種付料二頭分 壹頭二付金壹圓
家畜賣拂代	家畜賣拂代	家畜賣拂代	一一、〇〇〇	種牡牛 種豚 種鶏 拂下價額
			一一、〇〇〇	
			一一、〇〇〇	
			一一、〇〇〇	

第十二 現在職員

(大正十三年三月末日)

任命年月日	職名	氏名	大正九年度	大正十年度	大正十一年度	大正十二年度
大正十二年二月九日	産業技師場長	川合 潔	四、三三三	五、三三三	六、三三三	七、三三三
大正十二年三月卅一日	産業技師	後藤 恭 德	五、〇〇〇	五、三三三	五、六六六	五、九九九
大正十三年二月廿九日	産業主事補	木下 貢	四、三三三	四、三三三	四、三三三	四、三三三
大正十一年一月六日	種畜場助手	赤木 音 次	四、三三三	四、三三三	四、三三三	四、三三三
大正十二年四月八日	全	吉田 惠 喜 興	四、三三三	四、三三三	四、三三三	四、三三三

大正十二年八月一日		見習生	宮本義男
現在常備夫			
大正七年一月三十一日	耕手	西木兵作	
大正十二年七月七日	牧手	吉良力夫	
大正十年三月三日	牧手	中村富次	
大正十年十二月廿三日	牧手	宮原幸一	
大正十年十月卅一日	耕手	中村藤六	
大正十年十月卅一日	牧手	山崎盛重	
大正七年七月一日	小使	丸山寅藏	

第十三 職員異動表

任命年月日	事由	職名	氏名
-------	----	----	----

第十四 場員出張			
大正十二年四月八日	助手ヲ命ス	種畜場助手	吉田惠喜與
大正十二年八月一日	見習生ヲ命ス	見習生	宮本義男
大正十三年二月十四日	主事補ヲ免ス	産業主事補	田中勝人
大正十三年二月廿九日	主事補ヲ命ス	産業主事補	木下貢
大正十三年三月卅一日	種畜場技手ヲ免ス	産業技手	草刈司太郎

職名	管内		管外	
	回数	日数	回数	日数
場長技師	一五	一二四	二	三七
技手	一九	六六	一	一五
主事補	八	二三		
助手	一一	三八		

耕	手	二〇	二七
牧	手	八	三一
			一
			一五

第十五 參觀 人

本年度中來觀セルモノ壹千貳百餘名ニシテ主トシテ畜産家及其ノ子弟、官吏、學生、畜産組合、農會青年團等ノ團休員等ナリ

第一章 畜 牛

第一 育牛一般概況

畜牛ハ育成ノミヲ行ヒ本縣候補種牝牛獎勵規則ニ依ル無料預託育成ト縣ニ於テ購入セシ候補種牝牛ノ育成並ニ本縣主催第五回九州聯合畜産共進會出陳候補種牝牛ノ育成トス當場ハ之等牝牛及種牛ニ對シテハ周到ナル管理ノ下ニ合理的育成ヲ施シ個体ノ健實及能力ノ増進ヲ圖リ以テ畜牛育成ノ範ヲ示シ併テ縣内種牝牛ノ統一充實ニ資ス本年度ニ於ケル縣有育成種牝牛ハ前年度ヨリ育成續ケタルモノ五頭本年度ニ購入收容ノモノ拾頭計拾五頭ヲ收容シ五頭ハ完全ニ育成ヲ遂ゲ四頭ハ種畜拂下規則ニ依リ拂下一頭ハ種畜貸付規則ニ依リ貸付ス殘リ拾頭ハ目下育成中ナリ無料預託候補種牝牛ハ前年度ヨリ引繼キ育成シタルモノ十五頭本年度ニ於テ收容シタルモノ十八頭計二十三頭ヲ收容育成シ年度内ニ於テ十八頭ハ種牝牛ニ合格ノ上預託畜主ニ還付シ十五頭ハ引繼キ育成中ナリ本縣主催ノ第五回九州聯合畜産共進會ノ開催ニ當リ出陳候補種牝牛二十三頭ノ内貳拾頭ハ當場ニ收容シ周到ナル飼

養管理ヲナシタル後内十七頭ヲ出陳セシム

第二 十一年度購入育成種牝牛表

名 號	種 類	生 年 月 日	毛 色	特 徵	血 統	產 地	入 場 日
蘇 山	赤毛肥後種	大正十一年二月一日	淡赤	面旋右下 眉旋欠	蘇改水和 蘇改水和	阿蘇村郡	大正十一年十一月十三日
春 子	全	大正十一年三月廿日	全	面旋右 眉旋	蘇改水和 榮改和	全	全
第二初丸	全	大正十一年四月十日	全	面旋中 眉旋	第一初丸和 初改丸和	阿蘇野村郡	全
片 島	全	大正十年十月九日	全	面旋中 左眉旋欠	赤改水和 島改子和	宇土郡	大正十一年五月十日
ア ミ	シンメン ター ル	大正十年十二月十四日	褐白斑	面旋中 眉白面旋中 眉旋	(シ)モ ン (シ)アン テマリ	瑞西國	大正十二年二月二十一日

第三 十二年度購入育成種牝牛表

名 號	種 類	生 年 月 日	毛 色	特 徵	血 統	產 地	入 場 日
東 花	赤毛肥後種	大正十二年二月二十日	淡赤	面旋欠 右眉旋欠	西改和 花和 凱改和	阿蘇村郡	大正十二年十月一日

優 榮	大 平	名 號	第六 預託候補種牡牛表		ア ミ	名 號	第五 育成種牡牛貸付表		片 島	初 九	第 二	春 子	蘇 山
全	肥赤 後種毛	種 類	タ シ ン ル メ ン	種 類	種 類	種 類	種 類	種 類	種 類	種 類	種 類	種 類	種 類
九〇	六〇	生年月 毛色	二〇	二〇	二〇	二〇	二〇	二〇	二〇	二〇	二〇	二〇	二〇
赤淡	毛褐	特 徵	班 白	特 徵	特 徵	特 徵	特 徵	特 徵	特 徵	特 徵	特 徵	特 徵	特 徵
眉面 旋中	眉面 旋左	眉面 旋中	眉面 旋中	眉面 旋中	眉面 旋中	眉面 旋中	眉面 旋中	眉面 旋中	眉面 旋中	眉面 旋中	眉面 旋中	眉面 旋中	眉面 旋中
龍改 塚和	ホ グ ル ン	父 血	瑞 西 國	父 血	瑞 西 國	瑞 西 國	瑞 西 國	瑞 西 國	瑞 西 國	瑞 西 國	瑞 西 國	瑞 西 國	瑞 西 國
花改 和	白改 山和	母 統	シ モ ン	母 統	シ モ ン	シ モ ン	シ モ ン	シ モ ン	シ モ ン	シ モ ン	シ モ ン	シ モ ン	シ モ ン
波阿 野蘇 村郡	柏阿 蘇村 郡	產 地	ア リ テ	產 地	ア リ テ	阿蘇郡畜産組合	阿蘇郡畜産組合	阿蘇郡畜産組合	阿蘇郡畜産組合	阿蘇郡畜産組合	阿蘇郡畜産組合	阿蘇郡畜産組合	阿蘇郡畜産組合
同 岩下 喜馬 三郎	同 矢津 田又 太郎	畜 主 氏 名		畜 主 氏 名									

名 號	第四 育成種牡牛拂下表		ユ ク 子	金 子	猫 麓	藤	松 鶴	第 一 立 塚	立 山
種 類	全	全	全	全	全	全	全	全	全
生年月 毛色	大正十二年 七月十日	大正十二年 六月十五日	大正十二年 五月廿一日	大正十二年 五月五日	大正十二年 五月十一日	大正十二年 四月二日	大正十二年 一月十四日	大正十一年 十二月十五日	大正十一年 五月八日
特 徵	全	全	全	全	全	全	全	全	全
產 地	眉面 旋中	眉面 旋上	眉面 旋下	眉面 旋下	眉面 旋中	眉面 旋中	眉面 旋中	眉面 旋中	眉面 旋下
父 血	春改 和	春改 和	蘇改 水和	第一改 管和	花改 山和	大改 山和	歲改 元和	立改 塚和	榮改 和
母 統	進改 和	菊改 和	白改 水和	管改 尾和	波改 野和	荒改 瀬和	松改 山和	蘇改 花和	櫻改 和
拂 下 先	中下 益城 山村 郡	西下 益城 砥用 村郡	白阿 水蘇 村郡	管阿 尾蘇 村郡	波阿 野蘇 村郡	川球 磨 村郡	產全 山 村郡	波阿 野蘇 村郡	八玉 嘉名 村郡
	大正十三年 二月廿二日	大正十三年 一月廿一日	全 日	全 日	大正十二年 十二月四日	大正十二年 十一月十九日	全 日	大正十二年 十二月四日	大正十二年 十一月十九日

花	蘇	新	優第	水ノ	七	産	第三	譽	大	蘇
蜂	柳	高	榮二	江	夕	岳	又		榮	兵
全	全	全	全	全	全	全	全	全	肥赤 後種毛	全
三三	三三	三三	二三	九二	八二	八二	八二	六二	六二	六二
全	全	全	全	全	淡赤	褐毛	全	全	淡赤	全
眉面 旋 旋中	眉面 旋 旋二	眉面 旋 旋下	眉面 旋 旋中	眉面 旋 旋下	眉面 旋 旋中	眉面 旋 旋左 旋下	眉面 旋 旋欠	眉面 旋 旋欠	眉面 旋 旋欠	眉面 旋 旋中
竹改 和	蘇改 水和	釣改 井和	龍改 塚和	寶改 山和	白改 砂和	竹改 田和	第改 二又和	益改 城和	矢改 野和	譽改 和
柳改 和	白改 藤和	熊改 和	花改 和	淺改 瀬和	ヨ改 メ和	初改 瀬和	和改 榮和	山改 田和	ハ改 イ和	八改 雲和
柏阿 蘇 村郡	全	白阿 水蘇 村郡	波阿 野蘇 村郡	水球 上磨 村郡	朝上 益城 日村郡	全	産阿 山蘇 村郡	濱上 益城 町郡	水球 上磨 村郡	宮阿 地蘇 町郡
全	阿蘇郡畜産組合	同 後藤上 熊太郎	同 岩下上 喜馬三郎	球磨郡多良木村 地福忠藏	上益城郡七瀧村 野口常記	下益城郡年禰村 本田林藏	同 井上 榮嘉	同 田中上 廣太郎	同 那須上 徳次郎	全

勇	高	立	黄金	將	蘇	市第	市	浦	宮	スノ ム グ フ ロ キ
	峰	山	山	佐	榮	德二	原	嶋	城	ン フ ロ キ
全	全	肥赤 後種毛	改 和	全	全	全	全	肥赤 後種毛	改 和	ヤ ン フ ロ キ
六二	五二	五二	四二	四二	四二	四二	二二	一一	一一	二〇
全	全	淡赤	黒毛	全	全	全	全	淡赤	黒毛	班 黒 白
眉面 旋 旋中	眉面 旋 旋中	眉面 旋 旋下	眉面 旋 旋中	眉面 旋 旋欠 中	眉面 旋 旋中	眉面 旋 旋中	眉面 旋 旋右 欠下	眉面 旋 旋下	眉面 旋 旋下	眉額 白面 旋中 旋中
蘇改 水和	市改 房和	榮改 和	水改 間和	歳改 元和	蘇改 水和	藤改 花和	智改 恵和	金改 賜和	照改 來和	タ ツ チ ダ ン ト
力改 和	有改 海和	櫻改 和	金改 利和	光改 子和	緑改 和	市改 徳和	光改 京和	松改 島和	泉改 和	ホ ブ ロ ム
色阿 見蘇 村郡	久球 米磨 村郡	八玉 嘉名 村郡	美兵 方庫 郡縣	小八 浦代 村郡	白阿 水蘇 村郡	山玉 北名 村郡	全	波阿 野蘇 村郡	御天 領草 村郡	阿千 波葉 郡縣
阿蘇郡畜産組合	同 星上 原貞次	同 谷上 口只八	天草郡畜産組合	同 佐藤 敬信	阿蘇郡畜産組合	同 山野上 吉太郎	同 市原上 三男	同 筑紫上 淺熊	同 宮崎上 定夫	天草郡中村 杉田松太郎

古川	小花	優榮	福	大平	岩白	朝日	蘇川	エス	白水	花山
全	全	全	全	全	全	全	全	肥赤後種毛	全	肥赤後種毛
牡	牝	牡	牝	牝	牝	牝	牡	牡	牡	牡
二〇九	二〇	九〇	八〇	五〇	五〇	二〇	二〇	二〇	一〇	七九
毛褐	全	全	赤淡	毛褐	全	全	全	赤淡	全	赤淡
眉面旋中	眉面旋欠中	眉面旋正	眉面旋上	眉面旋左	右眉旋欠	眉面旋中	右眉旋左	眉面旋上	眉面旋左	眉面旋中
ブ改ル	小改	龍改	寶改	ケ第一ホン	大改	市改	川改	繁改	繁改	繁改
タ和	春和	塚和	山和	山和	山和	房和	瀬和	和	和	和
山改	五改	花改	水改	白改	錦改	八改	岳改	城改	藤改	龍改
水和	月和	和	上和	山和	和	雲和	陽和	和	和	山和
上益城郡	球磨郡	阿蘇郡	球磨郡	阿蘇郡	阿蘇郡	球磨郡	全	阿蘇郡	阿蘇郡	阿蘇郡
四ヶ月	六ヶ月	六ヶ月	七ヶ月	六ヶ月	六ヶ月	六ヶ月	六ヶ月	六ヶ月	全	六ヶ月
出陳	出陳	出陳	出陳	出陳	出陳	出陳	出陳	出陳	出陳	出陳
倉岡今朝雄	球磨郡大村馬場直治	阿蘇郡波野村岩下喜馬三郎	球磨郡多良木村地福忠藏	阿蘇郡柏村有働宗久	阿蘇郡錦野村高橋勝平	球磨郡尾方米藏	阿蘇郡白水村山室定	阿蘇郡北小國村衛藤常市	阿蘇郡波野村藤井彦之十	阿蘇郡産山村佐藤治

名 號 種 類 性 年 生 月 毛 色 特 徵 血 統 產 地 飼 育 期 間 備 考 預 託 者 住 所 氏 名	第七 共進會出陳候補預託牛表	春第 二	櫻 江	村 岡	三 ヶ 月	蘇 泉	福 起	長 谷	出 來	藤 山
	全	肥赤後種毛	改和	全	全	全	全	肥赤後種毛	全	全
	七三	七三	五三	五三	五三	五三	五三	四三	二三	二三
	全	淡赤	黒毛	全	全	全	全	淡赤	全	全
	眉面旋中	眉面旋下	眉面旋中	眉面旋欠下	眉面旋下	眉面旋中	眉面旋中	眉面旋中	眉面旋下	眉面旋下
	春改和	初改櫻和	多改子和	第改二又和	蘇改水和	第改一初丸和	ルゲ第一ホン	若改茂和	龜改子和	カ改メ和
	進改和	ア改ヤメ和	熊改和	藤改和	壽改和	南改榮和	牧改和	藤改野和	カ改メ和	メ和
	西下砥用村郡	柿八迫代村郡	美兵方庫郡縣	産阿山蘇村郡	白阿水蘇村郡	波阿野蘇村郡	柏阿蘇村郡	岡球原磨村郡	管阿尾蘇村郡	全
	同平野	同本上源三郎	天草郡畜産組合	全	全	全	阿蘇郡畜産組合	球磨郡上村高田徳太郎	全	全
	預託者住所氏名	李平								

一月三十日	一月二十八日	十三年一月廿五日	十二月五日	九月三十日	全日	全日	全日	七月卅一日	十二年七月十六日	年月日
全	全	拂下	返却	拂下	全	全	全	全	返却	區別
十四ヶ月	十四ヶ月	十四ヶ月	十一ヶ月	十五ヶ月	十ヶ月	十二ヶ月	十三ヶ月	十三ヶ月	十二ヶ月	育成期間
全	全	全	全	全	肥赤後種毛	改良和種	全	肥赤後種毛	ホルスタイン フリーシヤン	種類
蘇山	初第丸二	春子	市第徳二	片嶋	浦島	宮城	優榮	大平	スノークィング フロローム	名號
上益城郡畜産組合	阿蘇郡畜産組合	鹿本郡内田村 坂本敬吾	玉名郡山北村 山野吉太郎	菊池郡畜産組合	阿蘇郡波野村 筑紫淺熊	天草郡御領村 宮崎定夫	阿蘇郡波野村 岩下喜馬三郎	阿蘇郡柏村 矢津田又太郎	天草郡中村 杉田松太郎	受領者

第八 育成牛ノ移動

年度内ニ於テ完全ナル發育ヲ遂ケ種牡牛検査ニ合格シタルモノハ縣有育成牛ニアリテハ縣貸付規則ニ依リ貸付或ハ種畜拂下規則ニ依リ縣下ニ適宜配置拂下ヲ行ヒ預託牛ニ在リテハ收容解除退場セシメタリ其ノ數左表ノ如シ

第十	早子	初見	榮玉	浦嶋	宮城	ヘクトル ラチモト ド	初櫻	第 ル タ 二
全	全	全	全	肥赤後種毛	改和	ホルスタ インフリ ヤン	全	全
牝	牝	牝	牝	牡	牡	牡	牡	牡
三〇 全	五二 全	二二 全	一一 全	一一 赤淡	一一 毛黒	五〇 斑白	四九 全	三九 赤淡
眉面 旋下	眉面 旋上	眉面 旋欠中	眉面 旋欠中	眉面 旋下	眉面 旋下	眉面 旋中	眉面 旋中	眉面 旋中
第改 一和	早改 竹和	矢改 野和	竹改 和	金改 賜和	照改 來和	ルヘクト ー	初改 造和	フ改 ル タ 和
千改 代和	三改 上和	二改 木和	朝改 榮和	松改 島和	泉改 和	ラチモ ト	花改 和	榮改 和
上益城郡 四ヶ月	下益城郡 六ヶ月	球磨郡 六ヶ月	阿蘇郡 六ヶ月 出陳	阿蘇郡 六ヶ月 出陳	天草郡 六ヶ月 出陳	天草郡 三ヶ月 出陳	八代郡 四ヶ月 出陳	上益城郡 四ヶ月 出陳
野口 榎	下益城郡年福村 松本松藏	球磨郡水上村 田今朝平	阿蘇郡色見村 住吉藤松	阿蘇郡波野村 筑紫淺熊	天草郡御領村 宮崎定夫	天草郡上村 野口儀市	八代郡柿迫村 塚本加次馬	上益城郡河原村 西岡茂太

名 號	檢 測 月 日	體 重	體 高	薦 高	身 長	體 長	胸 圍	腹 圍	胸 深	胸 巾	腰 巾	股 巾	尻 長	管 圍
蘇 山 號	大正十一年四月三十日 大正十一年十一月十三日入場	九三	三、五	四、〇〇	五、五	四、五〇	五、三	六、五〇	二、三〇	一、二五	一、二五	一、三〇	一、三〇	五、五
大正十一年二月一日生	八月三十一日	一〇六	四、〇〇	四、六	五、九	四、八〇	五、九	六、九	二、二五	一、三〇	一、四〇	一、四〇	一、六	六、三
春 子 號	大正十一年四月三十日 大正十一年十一月十三日入場	八三	三、七〇	四、八	五、一〇	四、四	五、一〇	六、一〇	一、九	一、二	一、二	一、二	一、二	五、七
大正十一年三月二十日生	八月三十一日	九七	三、九	四、〇〇	五、五	四、五	五、五	六、八	二、一〇	一、三	一、三	一、三	一、三	六、二
初 九 號	大正十二年十二月三十一日 大正十三年一月廿五日入場	一一〇	四、一	四、一〇	六、〇〇	五、一〇	六、〇〇	七、〇〇	二、二〇	一、四	一、四	一、四	一、四	七、〇
大正十一年四月十日生	八月三十一日	一〇〇	三、五	四、〇〇	五、九	四、五	五、七〇	六、四〇	二、一五	一、三	一、三	一、三	一、三	六、四
片 島 號	大正十二年四月三十日 大正十一年五月十日入場	一〇一	四、〇〇	四、四	六、一〇	五、三〇	六、五	七、五	二、一〇	一、三	一、三	一、三	一、三	六、三
大正十一年十月生	八月三十一日	一一三	四、一五	四、六	六、二	五、三〇	七、〇	八、〇	二、二〇	一、四	一、四	一、四	一、四	六、五

第九 縣有育成種牝牛ノ發育表														
名 號	檢 測 月 日	體 重	體 高	薦 高	身 長	體 長	胸 圍	腹 圍	胸 深	胸 巾	腰 巾	股 巾	尻 長	管 圍
三月廿四日	貸 付	十三ヶ月	タシメン ターメン 種	改良和種	ア	ミ	阿蘇郡畜産組合							
三月十二日	全	十一ヶ月	全	全	全	全	蘇 岳	蘇 榮	全	全	阿蘇郡畜産組合			
全 日	全	十一ヶ月	全	全	蘇	蘇	蘇 岳	蘇 榮	全	全	阿蘇郡畜産組合			
全 日	全	十一ヶ月	全	全	蘇	蘇	蘇 岳	蘇 榮	全	全	阿蘇郡畜産組合			
二月二十一日	全	十四ヶ月	全	全	市	市	市 原	市 原	阿蘇郡波野村	阿蘇郡波野村	三 男			
二月二十日	全	十一ヶ月	全	全	高	高	峰	峰	球磨郡久米村	球磨郡久米村	貞 次			
二月十八日	返 却	九ヶ月	赤肥後種毛	大	大	大	榮	榮	球磨郡水上村	球磨郡水上村	德 次郎			

ア ミ 號	大正十二年四月三十日 二月廿一日入場	一九四、七 四、八 八、六 八、五 八、〇 六、九 七、〇 二、四 一、四 一、四 一、五 一、八 五
大正十年 十一月十四日生	九月三十日	一五五、四 四、七 五、〇 七、五 五、八 六、四 七、五 二、四 一、四 一、四 一、五 一、八 五
東 花 號	大正十三年二月廿八日 大正十二年十月一日 同入場	一七六、四 四、五 七、〇 七、五 九、〇 六、五 七、三 二、四 一、七 一、七 一、七 一、八 五
大正十二年 二月二十日生	大正十三年三月卅一日	九四、四 四、一〇 四、一〇 五、五 四、四 五、三 六、〇 二、〇 一、〇 一、〇 一、〇 一、一 五
立 山 號	大正十二年四月三十日 十一月二十一日 入場	八四、三 八、五 四、五 五、六 四、三 五、四 五、九 四 一、九 一、〇 一、〇 一、一 五
大正十一年 五月八日	九月三十日	九八、四 四、五 四、三 六、〇 五、〇 六、三 六、七 二、一 一、一 一、一 一、一 一、一 六
藤 號	大正十三年十一月卅日 十二月十九日 入場	七〇、三 三、六 三、七 五、〇 四、五 五、五 六、七 二、二 一、〇 一、〇 一、〇 一、一 六
大正十二年 四月二日生	大正十三年三月卅一日	八五、三 三、〇 三、七 五、五 四、六 五、三 六、三 一、七 一、七 一、〇 一、〇 一、一 六
立 塚 號	大正十二年十二月三十日 十一月四日入場	八二、三 三、五 三、五 五、五 四、六 五、三 六、五 一、九 一、五 一、五 一、五 一、五 六

大正十一年 十二月十五日生	大正十三年三月卅一日	九二、三 三、九 四、〇 五、七 四、〇 五、四 六、三 二、〇 一、〇 一、〇 一、一 六
松 鶴 號	大正十二年十二月三十日 十一月四日入場	六九、三 三、九 四、〇 五、七 四、〇 五、四 六、三 一、〇 一、〇 一、一 一、一 六
大正十二年 一月十四日生	大正十三年三月卅一日 全日斃死	八二、四 四、三 四、七 五、八 四、六 五、一 六、三 一、八 一、五 一、五 一、五 五
貓 麓 號	大正十二年十二月二十日 十一月四日入場	五五、三 三、七 三、五 四、九 四、五 四、四 五、一 一、〇 一、一 一、一 一、一 五
大正十二年 五月一日生	大正十三年三月卅一日	七〇、三 三、六 三、八 五、八 四、三 四、八 五、三 一、〇 一、一 一、一 一、一 五
金 子 號	大正十二年十二月三十日 十一月四日入場	五九、三 三、七 三、八 五、五 四、〇 四、四 五、一 一、〇 一、〇 一、〇 一、一 五
ユ ク 子 號	大正十二年十二月三十日 同月四日入場	四三、三 三、四 三、六 四、八 三、四 四、五 五、〇 一、七 一、七 一、七 一、七 五
大正十二年 五月二十一日生	大正十三年三月卅一日	六九、三 三、六 三、七 五、三 四、一 四、八 五、三 一、七 一、七 一、七 一、七 五
大 勇 號	大正十二年十二月三十日 一月二十一日入場	四三、三 三、五 三、八 五、四 四、四 四、七 五、〇 一、七 一、七 一、〇 一、〇 五
大正十二年 六月十五日生	三月三十一日	七三、三 三、八 三、九 五、四 四、五 四、八 五、七 一、七 一、八 一、九 一、九 五

大正十二年 七月生	新高 號	同日 大正十三年二月二十一 入場	六三、四〇	三、八〇	五、一〇	四、三〇	四、七六	一、七二	一、七二	一、四〇	一、八二	一、四〇	一、八二	一、四〇	一、八二	一、四〇	一、八二	一、四〇	一、八二	一、四〇	一、八二	一、四〇	一、八二	一、四〇	一、八二
大正十二年 三月生	福起 號	同日 大正十三年二月二十一 入場	六三、四〇	三、八〇	五、一〇	四、三〇	四、七六	一、七二	一、七二	一、四〇	一、八二	一、四〇	一、八二	一、四〇	一、八二	一、四〇	一、八二	一、四〇	一、八二	一、四〇	一、八二	一、四〇	一、八二	一、四〇	一、八二
大正十二年 五月生	蘇柳 號	同日 大正十三年二月二十一 入場	六三、四〇	三、八〇	五、一〇	四、三〇	四、七六	一、七二	一、七二	一、四〇	一、八二	一、四〇	一、八二	一、四〇	一、八二	一、四〇	一、八二	一、四〇	一、八二	一、四〇	一、八二	一、四〇	一、八二	一、四〇	一、八二
大正十二年 三月生	長谷 號	同日 大正十三年二月二十一 入場	六三、四〇	三、八〇	五、一〇	四、三〇	四、七六	一、七二	一、七二	一、四〇	一、八二	一、四〇	一、八二	一、四〇	一、八二	一、四〇	一、八二	一、四〇	一、八二	一、四〇	一、八二	一、四〇	一、八二	一、四〇	一、八二
大正十二年 五月生	花峯 號	同日 大正十三年二月二十一 入場	六三、四〇	三、八〇	五、一〇	四、三〇	四、七六	一、七二	一、七二	一、四〇	一、八二	一、四〇	一、八二	一、四〇	一、八二	一、四〇	一、八二	一、四〇	一、八二	一、四〇	一、八二	一、四〇	一、八二	一、四〇	一、八二
大正十二年 二月生	蘇泉 號	同日 大正十三年二月二十一 入場	六三、四〇	三、八〇	五、一〇	四、三〇	四、七六	一、七二	一、七二	一、四〇	一、八二	一、四〇	一、八二	一、四〇	一、八二	一、四〇	一、八二	一、四〇	一、八二	一、四〇	一、八二	一、四〇	一、八二	一、四〇	一、八二

大正十二年 五月生	蘇泉 號	同日 大正十三年二月二十一 入場	六三、四〇	三、八〇	五、一〇	四、三〇	四、七六	一、七二	一、七二	一、四〇	一、八二	一、四〇	一、八二	一、四〇	一、八二	一、四〇	一、八二	一、四〇	一、八二	一、四〇	一、八二	一、四〇	一、八二	一、四〇	一、八二
大正十二年 三月生	藤山 號	同日 大正十三年二月二十一 入場	六三、四〇	三、八〇	五、一〇	四、三〇	四、七六	一、七二	一、七二	一、四〇	一、八二	一、四〇	一、八二	一、四〇	一、八二	一、四〇	一、八二	一、四〇	一、八二	一、四〇	一、八二	一、四〇	一、八二	一、四〇	一、八二
大正十二年 五月生	村岡 號	同日 大正十三年三月十二日 入場	六三、四〇	三、八〇	五、一〇	四、三〇	四、七六	一、七二	一、七二	一、四〇	一、八二	一、四〇	一、八二	一、四〇	一、八二	一、四〇	一、八二	一、四〇	一、八二	一、四〇	一、八二	一、四〇	一、八二	一、四〇	一、八二
大正十二年 五月生	蘇泉 號	同日 大正十三年三月十二日 入場	六三、四〇	三、八〇	五、一〇	四、三〇	四、七六	一、七二	一、七二	一、四〇	一、八二	一、四〇	一、八二	一、四〇	一、八二	一、四〇	一、八二	一、四〇	一、八二	一、四〇	一、八二	一、四〇	一、八二	一、四〇	一、八二

第十一 飼 養

飼料ハ大体左記標準ニ據ルモ畜牛ノ個性年齢氣候ノ感作及各個体ノ營養状態ヲ斟酌シ適宜増減ス

飼 料 標 準

品名	夏飼一日一頭分量			冬飼一日一頭分量		
	種	別	牛	種	別	牛
大麥	二〇	升	二〇	二〇	升	二〇
穀	四	升	四	四	升	四
大豆粕	五〇〇	分	五〇〇	五〇〇	分	五〇〇
青草	七	勺	七	七	勺	七
鹽	二〇〇〇	分	二〇〇〇	二〇〇〇	分	二〇〇〇
藁	一〇	〇〇〇	一〇	一〇	〇〇〇	一〇
大麥	〇	〇	〇	〇	〇	〇
穀	三	〇	三	三	〇	三
大豆粕	五〇〇	分	五〇〇	五〇〇	分	五〇〇
玉蜀黍	一〇	〇〇〇	一〇	一〇	〇〇〇	一〇
乾草	三	〇〇〇	三	三	〇〇〇	三
根菜	六	勺	六	六	勺	六
甘藷	一	〇〇〇	一	一	〇〇〇	一
類	四	勺	四	四	勺	四
鹽	五	勺	五	五	勺	五
藁	二	〇〇〇	二	二	〇〇〇	二
以上十八ヶ月	一〇	〇〇	一〇	一〇	〇〇	一〇
生後十六ヶ月	〇	八	〇	〇	八	〇
八ヶ月以上	二	五	二	二	五	二

飼料給與回数ハ一日三回トス而シテ夕食後ニ夏季ハ青草冬季ハ乾草ヲ間食トシテ投與セリ
 藁ハ二寸内外ニ截切シ乾草青苜蓿草等ハ短切シ大麥ハ挽割大豆粕ノ粗粉穀等ノ一定量ヲ混淆攪拌シテ切藁ニ
 充分附着セシメテ給與ス
 水ハ清潔ナル井水ヲ夏季三回冬季二回隨意ニ飲用セシム

第十二 管理

畜牛ノ健康ヲ保全シ發育ヲ良好ナラシメン爲メ畜牛個体ノ衛生狀態ニ注意シ毎日二回皮膚ノ手入梳拭ヲ行ヒ牛
 舍内外ノ清潔及通風ニ留意シ取扱ハ平素温和ニ懇切ヲ旨トシ適當ノ運動ヲ課シ調教削蹄矯角等ハ隨時ニ行ヒ矯
 正ニ努メタリ

第十三 衛生

衛生狀態ニハ常ニ深甚ノ注意ヲ拂ヒシカ年度内ニ左ノ患畜ヲ出シ大正十三年三月三十一日ニハ炭疽病ノ發生ア
 リ遂ニ一頭斃死セシメタルハ遺憾ナリ
 又畜牛結核ニ對シテハ畜牛結核病豫防法ニ依リ外國種牛並ホルスタイン種候補種牝牛ニ對シテハツベルクリン
 注射其ノ他ノ育成牛ニ對シテハ臨床的診斷ヲ行ヒタリ

種	類	名	號	病	名	發病年月日	轉歸年月日	轉歸
赤	肥	毛	高	峰	慢性胃腸加答兒	三、四、三	三、九、一〇	治癒
全	種	第二	初丸	單純結膜炎		三、九、一八	三、九、三〇	治癒
全	種	蘇	山	疥	癬	三、一〇、二〇	三、一〇、二〇	治癒
全	種	春	子	腫	瘍	三、一〇、一〇	三、一〇、一〇	治癒
全	種	初	櫻	創	傷	三、一〇、一五	三、一〇、一五	治癒
全	種	松	鶴	炭	疽	三、一〇、二〇	三、一〇、二〇	斃死

第三章 馬 匹

第一馬匹一般

本年度末日現在繋養頭數ハ種牡馬二頭種牝馬拾頭二歳牝馬一頭預託候補種牡馬二頭及農馬三頭合計拾八頭ニシテ預託馬二頭ヲ除ク外縣有トス而シテ本年度内ニ於ケル主ナル異動ハ本年初メテ佛國ヨリ種牡馬二頭ヲ購買セルト大正十年度購買候補種牡馬ノ内縣下各畜産組合へ種用トシテ拂下セルモノ八頭同シク貸付セルモノ一頭種用ノ價値ナキモノトシテ農馬ニ編入セルモノ一頭預託馬ノ内種牡馬ニ合格ノ上預解除セルモノ一頭及農馬一頭ノ斃死トス

一、種牡馬表

名號	種類	毛色	生年月日	体尺	産地	特徴	血統	購入價格	購入年月日
アンカルム	全	黒鹿	全	五、一〇	全	珠分後二白正	父種マンデル 母種マンデル	一九、〇〇〇	大正十二年十二月十日
ユルトラ グイオレー	種ノ アングロ マン	鹿	大正九年	五、〇	佛國	星珠目正後雙門 左後一白	父種マンデル 母種マンデル	一九、〇〇〇	大正十二年十月十九日

二、種牝馬表

名號	種類	毛色	生年月日	体尺	産地	特徴	血統	購入價格	購入年月日
エンブレム	全	全	全	五、一〇	全	流星、左肩E、左背257左服E烙印	父種マンデル 母種マンデル	五磅	大正十一年十二月
ロセツト	全	鹿	全	四、七	全	星左肩nの烙印 後二白	父種マンデル 母種マンデル	四磅	全
アミエブル	全	黒鹿	大正八年	五、五	全	小星左肩DO W烙印	父種マンデル 母種マンデル	五磅	全
ク井ーニー	全	鹿	全	四、七	全	左肩◇烙印	父種マンデル 母種マンデル	五磅	全
フユー シチャ	全	黒鹿	大正六年	五、〇五	全	流星鼻端白左肩C烙印 後二白左前半白	父種マンデル 母種マンデル	五磅	全
ガーテ	全	全	大正七年	五、七	全	左肩DO W左服の烙印	父種マンデル 母種マンデル	全	全
アスタート	全	全	全	四、五	全	星右肩丁烙印右後一白	父種マンデル 母種マンデル	四磅	全
ハーゼル	全	栗	大正六年	四、五	全	星左肩B烙印前二白	父種マンデル 母種マンデル	四磅	全
プリンセス	全	青	大正八年	五、〇五	全	左肩×4烙印左前後三白	父種マンデル 母種マンデル	五磅	全

三、大正十年度購入育成種牡馬表

名號	種類	毛色	生年月日	産地	特徴	血統	購入年月日	拂下年月日	拂下先
父	母	年	月	日	入	年	月	日	下

名號	種類	毛色	生年月日	体尺	産地	特徴	血統	所有者	備考
明星號	全	全	四月十日	全	右後一白	星左後半白	ハクニ	旭雜種	大正十二年四月五日 畜産組合
晴天號	全	全	五月十二日	全	毛波分後半白	珠目正額刺毛	ハクニ	旭雜種	
久福號	全	全	四月十一日	全	星額刺毛	玩擲波分	ハクニ	旭雜種	球磨郡畜産組合
千瀧號	全	全	四月十日	全	星珠目正	星珠目正	ハクニ	旭雜種	下益城郡吉田子之八
花月號	全	全	四月一日	全	流星珠目正	四白	ハクニ	旭雜種	上益城郡畜産組合
沙川號	全	全	四月十日	全	波分玩擲	小星珠目正	ハクニ	旭雜種	畜産組合
立田號	全	全	四月十五日	全	星鼻端白	左前右後白	ハクニ	旭雜種	大正十二年四月十五日 他託出末彦村
芳玉號	全	全	五月廿三日	全	星沙流上	星沙流上	ハクニ	旭雜種	
ツト號	全	全	六月五日	全	星珠目正波分	左後一白	ハクニ	旭雜種	全
春玉號	全	全	五月五日	全	汗小星波分	汗小星波分	ハクニ	旭雜種	大正九年五月五日 岩手縣

四、二歳牝馬表

名號	種類	毛色	生年月日	体尺	産地	特徴	血統	所有者	備考
コハタ	全	全	大正二十一年四月	全	珠目正左後一白	珠目正左後一白	ハクニ	旭雜種	

五、預託馬匹表

名號	種類	毛色	生年月日	体尺	産地	特徴	血統	所有者	備考
松風號	全	全	大正十一年四月	全	天草郡城河原	額刺毛、珠目正波分、四白	ハクニ	旭雜種	大正十三年二月八日種牡馬ニ合格、貢託解除
シヨフ	全	全	大正十一年五月	全	阿蘇郡阿蘇	流星、波分、柏生、珠目正、左前右後三白、左右半白	ハクニ	旭雜種	育成中
初旗號	全	全	大正十一年三月	全	菊池郡前田	星、鼻梁白、珠目正、波分、左	ハクニ	旭雜種	

六、貸付馬匹表

名號	種類	毛色	生年月日	体尺	産地	特徴	血統	所有者	備考
晴天	全	全	大正九年五月十二日	全	岩手縣	珠目正、額刺毛、波分、後半白	ハクニ	旭雜種	大正十三年三月二十五日 畜産組合

七、農馬表

名號	種類	毛色	生年月	体尺	産地	特徴	父	母	備考
盛威號	雜種	栗	大正二年	四、六	岩手縣	流星、珠目正、背部刺毛	不詳	不詳	
松秀號	全	鹿	全	四、八	岩手縣	星、鼻端白、後二白	全	全	
芳玉號	雜種	栗	大正九年	五、一〇	全	星、沙流上	ハク種 デンケル	トロツタ 見	大正十三年二月一 種牡馬ヨリ編入

第二育 成

育成ニハ學理ト實驗トヲ斟酌シ甚大ノ注意ヲ拂ヒ温順強健ナル種牡牝馬タル資質ヲ賦與シ營業者ノ模範タルニ
勉メタリ本年中育成セシモノ左ノ如シ

一、候補種牝馬發育表

名號	生年月	検測月日	体	重	体	尺	胸	圍	管	圍
コハタ號	大正十一年 十二月	大正十二年 三月三十一日		三、〇		三、八〇		四、一〇		〇、五〇
全	全	大正十二年 六月三十日		三、〇		〇、一〇		四、六〇		〇、五〇
全	全	大正十三年 九月三十日		六、〇		四、三〇		四、六〇		〇、五〇

二、預託馬發育表

名號	生年月	検測月日	体	重	体	尺	胸	圍	管	圍
松風號	大正十年 四月	大正十二年 三月三十一日		三、〇		四、三〇		四、六〇		〇、六〇
全	全	大正十二年 六月三十日		三、〇		〇、〇〇		四、六〇		〇、六〇
全	全	大正十二年 九月三十日		三、〇		〇、〇〇		四、六〇		〇、六〇
全	全	大正十三年 二月二十八日		三、〇		四、三〇		四、六〇		〇、六〇
全	全	大正十二年 八月二十五日		三、〇		四、三〇		四、六〇		〇、六〇
全	全	大正十二年 九月三十日		三、〇		四、三〇		四、六〇		〇、六〇
全	全	大正十二年 三月三十日		三、〇		四、三〇		四、六〇		〇、六〇
初旗號	大正十一年 三月	大正十二年 九月二十日		三、〇		四、三〇		四、六〇		〇、六〇

全	全	大正十二年 九月三十日	1111-0	1111-0	1111-0	1111-0
全	全	大正十三年 三月三十一日	1111-0	1111-0	1111-0	1111-0

第三 蕃 殖

本年種牝馬拾頭ノ内八頭ハ國有種牝馬ニ種付セシモ全部不受胎ノ成績ヲ見タルヲ以テ秋期ニ於テ更ニ放牧中當
場種牝馬ヲ以テ自由交尾ヲナサシメ四頭受胎セシム而シテ二頭ハ發情ヲ見ズ

一、牝馬種付表 (國有種牝馬)

種付牝馬名	配合種牝馬名	種付月日及回数		受胎有無	既往產駒數
		初回	最終回数		
アスタート	スペクトル	四月三十日	四	不受胎	1
ク井ーニー		六月十五日	一	全	1
ロセツト		四月八日	一	全	1
ブロツツム		六月二十四日	三	全	1
エンブレム	ゴウードロバンゲン	五月二十九日	二	全	1

二、牝馬種付表 (當場種牝馬)

種付牝馬名	配合種牝馬名	種付月日	受胎有無	既往產駒數
アミエブル		四月二十日	全	1
ガーテ		四月二十八日	全	3
プリンセス		四月二十二日	全	1
フユシチャ			發情ナシ	
ハーゼル			全	
プリンセス		七月十六日	受胎	
エンブレム		八月十八日	全	
ガーテ		八月二十三日	全	
アスタート		八月二十三日	受胎	

第四 運動及調教

育成馬ノ運動ハ天候、各馬ノ個性並ニ發育狀況ニヨリ隨時變更斟酌スト雖モ當歲ヨリ明三歲ノ四月ニ至ル期間ハ半哩運動場ニテ追運並ニ逍遙運動ヲ課シ三歲ノ五月ヨリ調教ヲ始メ調馬索運動裝鞍乘馬下馬ヨリ常歩進行次テ速歩ニ移リ左ノ順序ニヨリ運動ヲナシ降雪ヲ除ク外運動後ハ終日放牧セリ
種牝馬ハ別ニ運動ヲ課セザルモ終日放牧ス

一、二歲馬運動表

區分	期間			運動	歩度	配合
	前	午	後			
自三月至八月	一時間追運動	自由運動	追運動常歩三分ノ二速歩三分ノ一			
自三月至三月	一時半追運動	全	漸次速歩ヲ増シ三分ノ二ニ達ス			

二、三歲馬運動表

自四月至五月	一時間追運動	自由運動並ニ調馬索運動	裝鞍常歩乘下馬調教
自十二月至六月	一時間乘運動	一時間乘運動 放牧	常歩三分ノ二速歩三分ノ一
自三月至三月	一時間乘運動	一時間乘運動	速歩ノ度ヲ増シ斜平前變換輪乘後軀ノ柔軟後退等

三、四歲馬運動表

自四月至六月	一時間	三十分	騎乘運動
自七月至十二月	一時間	全	
自一月至三月	一時間	全	

第五 飼養法

氣候ノ感作馬匹個性及營養狀態ニ依リ斟酌スルハ勿論ナルモ概テ左ノ標準ニテ給與ス

一 飼料表

區分	品目		飼料	量	備註
	大	小			
二歲馬	麥	0.10	0.10	1.400	青苜蓿 燕麥 大豆
三歲馬	麥	0.10	0.10	1.400	藥 食 鹽
四歲馬	麥	0.10	0.10	1.400	
種牝馬	麥	0.10	0.10	1.400	

耕馬	110	110	100	11000	11000	11000
----	-----	-----	-----	-------	-------	-------

飼料ハ一日四回ニ分チ細切セル青苜蓿燕麥幹ト穀類トヲ練飼トシ午前五時半同十一時半午後五時及九時トシ乾草ハ午前九時午後三時ニ投草ヲ與フ

第六 管理 法

馬体ノ手入ハ午前簡易ナル糞束摩擦ヲ行ヒ午後精密ナル梳拭ヲ行フ厩舎ハ日々掃除スルモ毎日一回大掃除ヲナシ換氣ニ注意シ清潔ヲ旨トシ削蹄ハ四週一回行ヒ不正蹄形又ハ肢勢ノ不良ナルモノニ對シテハ度々鑿削シ蹄ノ矯正ニ務メタリ

第七 衛生

本年治療セシ患馬ハ左ノ如シ

名 號	用 役	年 齡	病 名	發 病 日	轉 歸	轉 歸 日
野 譽 號	耕 馬	一 一 才	疝 病	大正十二年十二月十四日	斃 死	大正十二年十二月十四日

第四章 養 豚

第一 養 豚 概 況

從來本縣ニ於テハ養豚思想ニ乏シク是レニ從事スルモノ尠ナク從テ飼養管理ノ一般ヲ解スルモノハ稀レナリシ

ガ近時肉食ノ普及ニ連レ一般農家ノ副業トシテ有利ナルコトヲ知ルニ至リ漸次飼養頭數ヲ増加シ旺盛ニ向ヒツ
ハアリ
本場ハ之レガ普及獎勵ノ目的ヲ以テ大正九年度ヨリ種豚ヲ繁養シ蕃殖ニ供シ之レガ生産ノ優良仔豚ヲ拂下優良種豚ノ普及ニ努メツ、アリ

一、種 豚 現 在 頭 數 (大正十三年三月末)

種 類	名 號	性 別	生 年 月	産 地
ヨークシヤ種	子安千卷第九	牝	大正九年七月	神奈川縣子安農園
全	子安山吹第二	全	大正九年八月	全
全	千卷熊一	全	大正十年十月	當 場
全	山吹熊一	全	大正十一年四月	全
全	山吹熊二第六	牡	大正十一年十月	全
パークシヤ種	子安明月第六	牝	大正九年六月	全

種 類	名 號	性	拂下年月日	拂下價格	拂受人住所氏名	種 類	生 年 月 日	生 産 數		血	統 牝
								牝	牝		
全						種 類	二、本年度生産				
全						ヨークシヤ種	大正十二年五月十四日	六	二	八	子安桔梗第四
全						全	大正十二年七月十六日	五	五	一〇	子安桔梗第四
全						全	大正十二年七月十四日	四	六	一〇	子安桔梗第四
全						全	大正十三年六月廿一日	三	五	八	子安桔梗第四
全						全	大正十三年二月三日	二	一	二	山吹熊二第六
全						ヨークシヤ種	大正十三年三月廿二日	四	四	八	山吹熊二第六
計								二四	二二	四六	
全						全					子安紅梅第一
全						全					千熊參第三
全						全					千熊參第二
全						全					山熊參第一
全						全					山熊參第二
全						全					山熊參第三
全						全					山熊參第四
全						全					山熊參第五
全						全					山熊參第六
全						全					山熊參第七
全						全					山熊參第八
全						全					大正九年五月
全						全					大正十三年二月
全						全					大正十三年三月
全						全					大正十三年三月
全						全					大正十三年三月
全						全					大正十三年三月
全						全					大正十三年三月
全						全					大正十三年三月
全						全					大正十三年三月
全						全					大正十三年三月

種 類	名 號	性	拂下年月日	拂下價格	拂受人住所氏名	種 類	生 年 月 日	生 産 數		血	統 牝
								牝	牝		
全						種 類	三、本年度ノ拂下種豚				
全						ヨークシヤ種	大正十二年五月十四日	六	二	八	子安桔梗第四
全						全	大正十二年七月十六日	五	五	一〇	子安桔梗第四
全						全	大正十二年七月十四日	四	六	一〇	子安桔梗第四
全						全	大正十三年六月廿一日	三	五	八	子安桔梗第四
全						全	大正十三年二月三日	二	一	二	山吹熊二第六
全						ヨークシヤ種	大正十三年三月廿二日	四	四	八	山吹熊二第六
計								二四	二二	四六	
全						全					千卷熊一
全						全					子安千卷九
全						全					山吹熊一
全						全					千卷熊一
全						全					子安山吹二

全	全	全	全	全	全	全	全	全	全	ヨークシャ種
千熊二第一	山吹熊參第五	山吹熊參第四	山吹熊參第二	山吹熊參第三	山吹熊參第一	千熊 第五	千熊 第三	山吹熊二第九	千熊 第一	千卷熊二第十一
牝	牡	牡	牝	牡	牝	牡	牝	牡	牝	牡
全	大正十二年十一月廿二日	全	全	全	大正十二年十一月廿四日	全	全	全	大正十二年四月廿七日	大正十二年四月廿七日
拾圓	拾參圓	拾四圓	拾五圓	拾四圓	拾五圓	五圓	五圓	拾圓	拾圓	拾四圓
全	葦北郡日奈久町 本山 競	全	菊池郡水原村 武藤金作	全	球磨郡上村 緒方銀治	球磨郡大畑村 石橋新吾	全	球磨郡一武村 緒方茂	全	球磨郡畜産組合

全	全	全	全	全	全	全	全	全	全	飼養管理ハ懇切ヲ旨トシ粗暴ノ取扱ヲ戒メ晴天ノ時ハ毎日飼付後運動場ニ放チ自由ニ運動セシメ舍内ハ清潔ニ
千熊二第一	千熊二第六	千熊二第五	千熊二第四	山吹熊參第八	千熊二第三	山吹熊參第七	千熊二第二	山吹熊參第六	千熊二第一	第二 飼 養 管 理
牝	牡	全	牝	牡	牝	牡	牝	牡	牝	
大正十二年三月二十九日	全	大正十二年十一月二十日	全	大正十二年十一月十六日	全	全	全	全	大正十二年三月二十九日	
五圓	七圓	九圓	九圓	拾參圓	拾圓	拾參圓	拾圓	拾參圓	五圓	
球磨郡一武村 丸目十五郎	全	球磨郡一武村 立尾徳次	全	球磨郡人吉町 久保安喜	全	葦北郡日奈久町 樽海定次	全	葦北郡日奈久町 岩崎文夫	球磨郡一武村 丸目十五郎	

保タシメ飼料ハ可及的牛馬飼料ノ殘渣及廢棄物ヲ以テ所謂經濟的飼養ヲ行フト雖モ左記標準ニ依ル

品	種	米	糠	大豆	粕	甘藷及根菜類	鹽	藥
一日一頭分		三升		一五〇 _ル		一、五〇〇 _ル	三勺	五〇〇 _ル

第五章 養 鷄

當場ニ飼養スル種鷄ハ卵用種トシテ單冠白色レグホーン褐色レグホーン種卵肉兼用種トシテ橫斑ブリモウスロツク種熊本コーチンノ四種トス而シテ之等ノ種禽ノ各純粹蕃殖ヲ行ヒ孵化育雛ノ上種禽種卵ヲ汎ク縣下ニ配布ヲナシ且ツ本縣特有ノ熊本コーチン種ノ固定ヲ計リツ、アリ本年度ニ於ケル梗概左ノ如シ

一、種禽一覽表

(大正十三年三月末日現在)

種 類	羽 數		摘 要
	雄	雌	
白色レグホーン	二	五	七
褐色レグホーン	二	一〇	一二
橫斑ブリモウスロツク	一	二	三

二、種禽蕃殖成績表

種 類	產 卵 數	一 羽 平 均 數	孵 化 用 個 數	孵 化 數	孵 化 率
熊本コーチン	七六七	八五、二	二八	一八	〇、六四
橫斑ブリモウスロツク	一八七	九三、七	一八	一四	〇、七二
褐色レグホーン	五八六	五八、六	三七	二一	〇、五六
白色レグホーン	五七五	一五、〇	三五	一七	〇、四八
計	八	二六	三四		

三、產卵數月別表

月	一七二	八	一三五	十二月	九七	計
五月	二八四	九	三九	一	二四九	二、一五
四月	一七二	八	一三五	十二月	九七	計

七 月	六 月
一八〇	二六六
十一月	十月
三三三	一一〇
三月	二月
三六三	二七八

四、種禽種卵拂下表

種別	種卵		種禽	
	白	褐色	白	褐色
郡別	レグ ン	ホー レグ ン	ホー レグ ン	ホー レグ ン
宇土郡	一	一	一	一
玉名郡	一	一	一	一
阿蘇郡	一	一	一	一
上益城郡	一	一	一	一
下益城郡	一	一	一	一
球磨郡	一	一	一	一
計	二五	二六	二五	二六

五、種鶏ノ飼養管理

鶏飼養管理ハ毎日天候各個体ノ差異ニ依リ周到ナル注意ノ下ニ懇切ニ取扱ヒ専ラ種鶏ノ能率増進ニ努メ常ニ鶏舎内ノ清潔ヲ保チ衛生上ニ留意シ飼料ハ左記標準ニ依リ配合給與ス

六、種禽飼料標準表

成 鶏	飼料				
	大 麥	穀	麥	糠	青 菜 類
十羽一日量	五合	七合	一合	二百匁	五十匁

大麥ハ挽割トシ朝餌並晝餌ハ練餌ニ夕餌ハ粒餌ヲ撒布シ與ヘ其他季節ニ依リ甘藷、大豆粕等ヲ加用スル事アリ
貝殻粉末及木炭末等ハ隨時飼料ニ混和シ飲水ハ常ニ清水ヲ與ヘ時々強壯劑又ハ豫防劑ヲ加味シ給與ス

第六章 耕作

第一 耕作状況

本年度耕地面積ハ二十町歩ニシテ之レニ青苧燕麥、青苧大豆、王蜀黍、牧草、蕪菁等ヲ栽培シ一部ハ二毛作ヲ行フ結果作付延反別三十六町三反歩トス
耕地ハ稍ヤ熟地トナレルモ新墾地ハ小石及ビ茅笹ノ根等多ク犁鋤ノ作業困難ニシテ深耕シ得ザル爲メ雜草ノ發生夥シク且ツ冬期結霜甚シカリシ爲メ燕麥ハ發芽後枯死スル等何レモ豫期ノ成績ヲ擧ゲ得ザリシハ遺憾トス

種 類		作付反別	收穫量	反當收穫量	摘	要
青 麥	青 苧	前年作付 本年作付	七、七〇〇 九、七〇〇	四、七	九州聯合畜産共進會出陳預託牛ニ青苧トシテ給與シタル爲メ一層收穫量ヲ減セリ	
青 苧	大豆	△一六〇	八、七〇〇	五、六	收穫量少キハ二毛作中六町歩ハ播種期遅レタル爲メ綠肥トシテ鋤込ミタルニ依ル	
乾 牧 草		〇、〇	三、四〇〇	一、七、五		
燕 麥	青 苧	△〇、三	四、〇〇〇	三、三〇〇		
王 蜀 黍		〇、八	一〇、〇〇〇	一、三、四〇		

備考 △印ハ二毛作ヲ示ス

二、各作物栽培表

種 目	播 種 期	反當種子量	播 種 法	反當施肥料	收 穫 期
燕 麥	自三 至四月 中旬	九、〇	畦 巾 四、五 條 播	四、〇 三、〇〇	七 月上 旬
青 苧	自十一 至十一月 下旬	九、〇	畦 巾 四、五 條 播	四、〇 三、〇〇	五 月中 旬

種 目	播 種 期	反當種子量	播 種 法	反當施肥料	收 穫 期
青 苧 大豆	自六 至八月 中旬	八、〇	畦 巾 四、五 條 播	四、〇 三、〇〇	自九 至十月 中旬
燕 麥	八 月 中 旬	〇、三	畦 巾 四、五 條 播	四、〇 三、〇〇	自十一 至十二 月下旬
玉 蜀 黍	五 月 上 旬	四、〇	畦 巾 四、五 條 播	四、〇 三、〇〇	十 月 中 旬

備考 燕麥及大豆ハ夫婦畦トス

第二 各作物生育狀況

燕麥 秋蒔及三月中ニ播種シタルモノハ再三寸餘ニ至ル霜柱ノ爲メ幼根ヲ切斷サレ枯死セルモノ尠ナカラス依リテ追蒔ヲナシタルモ其ノ成績良シカラズ反收五十貫ヲ出デサリシハ遺憾トス除草及中耕ハ四月中旬及五月上旬ノ二回之ヲ行ヘリ

大豆 全部青苧燕麥ノ跡作ニシテ六月播種ノ分ハ除草ト相俟テ發育相當良好ナリシモ八月中旬播種ノモノハ時期遅カリシ爲發育充分ナラズ依リテ綠肥用トシテ鋤込ムノ已ムナキニ至レリ

燕 苧 發芽歩合整一ナラザリシ爲メ移植追蒔等ニヨリ補ヒタルト其後ノ天候順調ナリシ結果生育良好ニ向ヒシモ豫期ノ收量ニ達セズ

附
録

玉蜀黍

發芽後二回ノ間引ニヨリ株間三尺一株ニ乃至三本立トナセリ發育比較的良好ナリシガ結實稍々不良ナリキ
牧草

土地未熟ニシテ發芽整一ナラス加フルニ雜草繁茂ノ爲メ生育ヲ害シ收量極メテ少ナキヲ遺憾トス

附
録

玉蜀黍

發芽後二回ノ間引ニヨリ株間三尺一株ニ乃至三本立トナセリ發育比較的良好ナリシガ結實稍々不良ナリキ
牧草

土地未熟ニシテ發芽整一ナラス加フルニ雜草繁茂ノ爲メ生育ヲ害シ收量極メテ少ナキヲ遺憾トス

熊本縣種畜場規程

第一條 本場ニ於テ施行スル業務左ノ如シ

- 一、種畜種禽ノ蕃殖育成
- 二、種畜ノ拂下、貸付、又ハ種付
- 三、種畜ノ預託育成
- 四、種禽及種卵ノ拂下
- 五、畜産ニ關スル試験調査
- 六、畜産ニ關スル講習講話實地指導

第二條 本場ニ左ノ職員ヲ置ク

- | | |
|----|-----|
| 場長 | 若干名 |
| 技師 | 若干名 |
| 技手 | 若干名 |
| 主事 | 若干名 |
- 前項職員ノ外必要ニ依リ助手及雇員ヲ置クコトアルヘシ
- 第三條 場長ハ知事ノ指揮監督ヲ承ケ場務ヲ掌理ス
但シ場長事故アルトキハ上席職員其ノ事務ヲ代理ス
- 第四條 技師技手ハ場長ノ指揮ヲ承ケ技術ニ従事ス
- 第五條 主事補ハ場長ノ指揮ヲ承ケ庶務會計ニ従事ス
- 第六條 場長ハ左ノ事項ニ付適宜處分スルコトヲ得
- 一、職員ノ事務分擔ニ關スル件
 - 二、職員ノ管内出張ニ關スル件

三、助手雇員以下ノ命免ニ關スル件
 第七條 場長ハ毎年四月末日限り前年度ニ於ケル業務功程ヲ知事ニ報告スヘシ
 第八條 本場處務細則其ノ他必要ノ規程ハ場長之ヲ定メ知事ノ認可ヲ受クヘシ

第九條 本規程ハ大正八年十月一日ヨリ之ヲ施行ス

處務規程

第一條 場務ヲ分チテ業務係ト庶務係トナス

業務分掌左ノ如シ

- 一、種畜種禽育成ニ關スルコト
- 一、種畜ノ預託育成ニ關スルコト
- 一、種畜ノ拂下貸付又ハ種付ニ關スルコト
- 一、畜産ニ關スル試験調査ノコト
- 一、畜産ニ關スル講習講話實地指導ノコト
- 一、飼料ニ關スルコト
- 一、耕作ニ關スルコト
- 一、動物ノ疾病治療ニ關スルコト

- 一、場長印及場印保管ニ關スルコト
- 一、文書往復ニ關スルコト
- 一、文書類ノ編纂保存ニ關スルコト
- 一、諸令達ノ編纂加除ニ關スルコト
- 一、場員ノ身分ニ關スルコト
- 一、機密ニ關スルコト
- 一、場費ニ關スルコト
- 一、構内取り締ニ關スルコト
- 一、器具機械ノ保管ニ關スルコト
- 一、種畜ノ配布ニ關スルコト
- 一、他部ニ屬セサルコト

第二條 場長ハ必要アリト認ムル場合ハ職員會議ヲ開クコトアルヘシ

第三條 場員ノ事務分擔並出張等ニ關シテハ場長之ヲ指定ス

第四條 本場ニ到達スル公文書ハ庶務係ニ於テ之ヲ收受シ其ノ用件ヲ收受簿ニ登載シ場長ノ檢印ヲ受ケ主務者

ニ交付スヘシ

第五條 親展書ハ親展簿ニ宛名及發信者ヲ記載シ主務者ニ交付スヘシ

第六條 本場發文書ニハ發第何號收受文書受第何號ト記入スヘシ

第七條 諸文書ハ歷年ニ依リ更新ス

第八條 機密文書ハ場長ノ指揮ニ依リ處理スヘシ

第九條 職員ハ始業時刻十分前迄ニ出勤シ出勤簿ニ捺印スヘシ

第十條 病氣事故不參又ハ遲參等ハ當日出勤前ニ届出ツヘシ病氣欠勤七日以上ハ醫師ノ診斷書ヲ添ヘ一週間毎

ニ届出ツヘシ

第十一條 家族又ハ親戚ノ喪ニ丁リタルモノハ忌服ヲ届出ツヘシ

第十二條 職員退出ノトキハ諸文書ヲ收藏シ所管ノ鍵印判等保管ヲ要スヘキモノハ宿直員ニ附托スヘシ

第十三條 宿直員ハ退場時刻ヨリ翌始業時限迄其ノ任ニ當ルモノトス

第十四條 宿直員ハ時々場内ヲ巡視シ厩舎其ノ他建物ノ火氣ニ注意シ且ツ傭人ノ業務ヲ監督ス

第十五條 宿直員ハ宿直日誌ニ當日ノ出來事ヲ記載シ翌朝場長ノ檢閱ヲ受クヘシ

第十六條 當直日ニ欠勤者アルトキハ逐次々番ヲ以テ補充シ欠勤者ハ隨時償勤セシムヘシ

但新任職員ハ就職ノ日ヨリ五日間及出張ノ前日又ハ歸場ノ當日ハ宿直ヲ免除ス

第十七條 宿直中到達文書ハ親展ヲ除ク外披見シ又宛名親展ニテ至急ト認ムルモノハ速ニ受信者ニ送付スヘシ

第十八條 夜間消燈ハ午後十時トシ非常ノ場合ヲ除ク外明燈ヲ禁ス 但宿直室ハ此ノ限ニアラス

第十九條 構内變災ノ際ハ各自ニ出勤スヘシ

種畜拂下規程

第一條 種畜場ニ於テ種畜ノ拂下ヲ爲サントスルトキハ其ノ種類名號性生年月日体尺毛色價額（評價額、賣買價額）及拂下出願期日ヲ公示ス

第二條 種畜ノ拂下價額ハ評價ノ半額トス

第三條 種畜ノ拂下ヲ受ケムトスルモノハ第一號様式ノ願書ヲ種畜場ニ差出スヘシ

第四條 前條出願ヲ許可シタルトキハ種畜場長ニ於テ代金納入告知書及種畜引渡ノ期間ヲ指定シタル證書ヲ交付スヘシ

第五條 拂受人種畜ノ引渡ヲ受ケムトスルトキハ拂下許可證及代金納付ノ證ヲ種畜場長ニ提示スヘシ 但種畜場長ニ於テ正當ノ拂受者タルコトヲ認メタルトキハ此ノ限ニアラス

第六條 拂受人指定ノ期間内ニ種畜ヲ引取ラサルトキハ期限後馬ニアリテハ一日金五拾錢牛ニ在リテハ一日金四拾錢豚ニ在リテハ一日拾五錢ノ割合ヲ以テ其ノ飼養料ヲ引渡請求ノ際納付スヘシ

第七條 拂受人引渡期限後十四日以内ニ種畜ヲ引取ラサルトキハ拂下ノ許可ハ其ノ効力ヲ失フ此ノ場合ニ於テハ既納ノ代金ハ之ヲ還付セス

第八條 種畜引渡前疾病其ノ他ノ事故ニ依リ拂下クルコト能ハサルニ至リタルトキハ既納ノ代金ハ之ヲ還付ス

第九條 拂下種畜ハ馬ニ在リテハ滿五ケ年間牛ニ在リテハ滿四ケ年間豚ニ在リテハ滿二年間本縣内ニ於テ種用ニ供スヘシ

第十條 拂下種畜所有者若ハ管理者ハ左ノ各號ヲ遵守スヘシ
 一、拂下種畜疾病其ノ他ノ事故ニ依リ種用ニ供スルコト能ハサルニ至リタルトキハ其ノ事由ヲ具シ種用廢止ヲ種畜場長ニ願出テ許可ヲ受クヘシ
 二、拂下種畜ヲ讓渡若ハ貸付セムトスルトキハ種畜場長ノ許可ヲ受クヘシ
 三、拂下種畜癩疾ニ罹リ又ハ斃死シタルトキ若クハ撲殺又ハ屠殺シタルトキハ理由ヲ具シ種畜場ニ届出テ其ノ血統證ヲ返納スヘシ

第十一條 種畜ノ拂受人若ハ管理者ハ毎年一月末日限り第二號様式ニ依リ前年ニ於ケル種付ノ成績及情況ヲ種畜場長ニ報告スヘシ

種豚ニ於ケル前項ノ報告ハ第三號様式ニ依ルヘシ

第十二條 本規程又ハ別ニ發スル命令ニ違背スルトキハ拂下當時ニ於ケル評價額ノ一部若ハ全部ノ賠償ヲ命スルコトアルヘシ

第一號様式

種畜 拂下 願

種畜別名	號	性	体	尺	毛	色	生年月日	拂下價額
------	---	---	---	---	---	---	------	------

右種畜ニ供用致度ニ付拂下相成度大正六年十月縣告示第三百五十三號種畜拂下規程ヲ遵守可致此段相願候也

年 月 日 住所 氏 名 印

熊本縣知事宛
 注意 牛馬共ニ拂下ヲ受ケムトスル場合ニ在リテモ願書ハ必ズ各別ニ提出スルコト

何年拂下種畜種付成績報告

第二號様式

種畜別名及號	繫留場所	種付牝牛		同上回数	受胎	流產	牝		計
		馬頭數	牝牛數				牝	産	

右報告候也

年 月 日 住所 氏 名 印

縣種畜場長宛

注意 一、前同様

二、備考トシテ拂下牛馬ニ對スル一般ノ情况ヲ詳記スルコト

第三號様式

拂下種豚蕃殖成績報告

種牡豚名	種牝豚名	分娩月日	産仔頭數			摘要
			牡	牝	計	

一、種豚ノ狀況
一、仔豚發育狀況
右及御届候也

年 月 日

住所

氏

名 印

種畜場長宛

注意 摘要欄ニハ流産死産其ノ他蕃殖ニ關スルコトヲ記ス

種禽種卵拂下規程

第一條 種禽種卵ノ拂下ヲ受ケムトスルモノハ第一號様式ニ依リ種畜場長ニ出願スヘシ

第二條 拂下クヘキ種禽種卵ノ種類羽數顆數及其ノ價額ハ種畜場長之ヲ公示ス

第三條 出願者一人ニ拂下クヘキ種禽種卵ノ羽數及顆數ハ一回ニ付種禽ハ各種類毎ニ雄一羽雌二羽及種卵ハ六個以内トス 但縣内ノ公共團體畜産組合其ノ他公益ノ爲メニスル者ノ拂下出願ニ對シテハ此ノ制限ニ

依ラサルコトヲ得

第四條 種畜場長出願ヲ許可シタル時ハ種禽種卵ノ種類羽數顆數代金及其ノ納付期日竝ニ引渡期限ヲ指定シ之ヲ出願者ニ通知スヘシ

第五條 拂受人代金ヲ納付シタル時ハ種禽及種卵ノ引渡期限内ニ第二號様式ニ依ル受領證ヲ差シ出シ其ノ引渡ヲ受クヘシ 但第三條但書ニ記載シタルモノ、出願ニ對シテハ種畜場長ニ於テ代金納付前ニ現品ノ受領證ヲ提出セシメ種禽種卵ノ引渡ヲ爲スコトアルヘシ

第六條 拂受人ニ於テ指定ノ期限内ニ代金ヲ納付セス又ハ種禽種卵ノ引取ヲ爲サ、ル時ハ拂下ノ許可ヲ取消スコトアルヘシ

第七條 種畜場長ニ於テ必要ト認メタルトキハ第四條ノ規定ニ依テ指定シタル引渡期間ヲ變更スルコトアルヘシ 前項ノ場合ニ於テハ之ヲ出願人ニ通知スヘシ

第八條 拂受人ニ於テ引渡ヲ受ケタル後種禽種卵ノ瑕疵ヲ發見スルコトアルモ代金ノ返還減額又ハ代物ノ交付若ハ損害ノ賠償ヲ求ムルコトヲ得ス

第九條 拂受人ハ拂受ノ翌年以降三ヶ年間毎年一月三十日迄ニ拂受ケタル種禽及種卵ノ前年中ニ於ケル孵化蕃殖及發育ノ狀況ヲ記載シタル報告書ヲ種畜場長ニ差出スヘシ

拂受ケタル種禽斃死シ又ハ讓渡シタルトキハ遲滞ナク種畜場長ニ報告スヘシ

第一號様式ノ一

種禽 拂下 願

一、第一希望

一、何種

一、何種

二、第二希望

一、何種

種禽雄

種禽雌

種禽雄

孵化後何ヶ月

孵化後何ヶ月

孵化後何ヶ月

一羽

二羽

一羽

一、何種 種禽雌 孵化後何ヶ月 二羽
右種禽種卵拂下規程ヲ遵守致候間御拂下相成度此段相願候也

住所職業

氏

名

印

年 月 日
種畜場長宛

第一號様式ノ二

種卵拂下願

一、第一希望

種卵 何個

二、第二希望

種卵 何個

右種禽種卵拂下規程ヲ遵守致候間御拂下相成度此段相願候也

住所職業

氏

名

印

年 月 日
種畜場長宛

第二號様式

拂下種禽(種卵)受領證

一、何種 種禽雄 孵化後何ヶ月 何羽

一、何種 種禽雌 孵化後何ヶ月 何羽

一、何種 種卵

住所

年 月 日
種畜場長宛

拂受人 何

ノ

某

印

牛馬預託規程

第一條 種用ニ供セムトスル牛馬ニシテ左ノ要件ヲ具備スルモノハ種畜場長ノ許可ヲ得テ之ヲ種畜場ニ預託スルコトヲ得

一、牛ハ生後七ヶ月以上十八ヶ月以下馬ハ生後十ヶ月以上三十ヶ月以下ナルコト 但シ特別ノ場合ニ在リテハ此ノ制限ニ依ラサルコトヲ得

二、血統明確ナルコト

三、體格優良ニシテ惡癖及惡疾ナキコト

第二條 前條ニ依リ牛馬ヲ預託セムトスル者ハ別記様式ニ依リ毎年二月末日迄ニ種畜場長ニ預託願書ヲ差出スヘシ 但特別ノ事情アル場合ハ期日後ト雖モ之ヲ許可スルコトアルヘシ

第三條 預託ノ許可ヲ受ケタルモノハ種畜場長ノ指定セル期日場所ニ牛馬ヲ牽付クヘシ

第四條 左ノ場合ニ在リテハ預託牛馬ヲ還付スルモノトス

一、種用ニ適當ナリト認メタルトキ

二、將來種用ニ供シ得ル見込ナキトキ

三、手数料ノ納付ヲ怠リタルトキ

四、種畜場長ニ於テ必要ト認メタルトキ

第五條 預託牛馬ヲ還付セントスル時ハ豫メ其ノ旨種畜場長ヨリ預託者ニ通知ス

第六條 預託者ハ種畜場長ノ指定スル期日及場所ニ於テ預託牛馬ヲ引取ルヘシ

前項手数料ノ額ハ毎年一月之ヲ公示ス

第七條 預託牛馬ノ斃死又ハ還付ノ爲既納ノ手数料ニ剩餘金ヲ生シタルトキハ之ヲ納付者ニ還付ス
 第八條 預託者ニ於テ預託牛馬引戻ノ必要ヲ生シタルトキハ種畜場長ニ申請スヘシ
 第九條 預託牛馬ヲ牽付ケ引戻シ又ハ還付スル場合ニ要スル費用及疾病傷痍等ノ治療諸費ハ預託者ノ負擔トス
 前項ノ治療諸費ハ別ニ之ヲ定ム

第十條 預託牛馬ニシテ疾病傷痍斃死其ノ他ノ事故ニ因リ生シタル損害ニ對シ縣ハ賠償ノ責ニ任セス
 第十一條 預託シタル牛ハ滿二個年馬ハ滿三個年間本縣内ニ於テ種用ニ供スルノ義務アルモノトス
 前項ノ期間内ニ於テ已ヲ得サル事故ニ因リ種用ヲ廢シ又ハ其ノ所有權ヲ移轉セムトスルトキハ其ノ事
 由ヲ詳記シ種畜場長ノ認可ヲ受クヘシ

第十二條 預託者ハ前條ノ義務期間内左ノ事項ヲ遵守スヘシ
 一、毎年一月前年中ニ於ケル預託牛馬ノ種付成績ヲ種畜場長ニ報告スヘシ
 二、預託牛馬斃死失踪又ハ盜難ニ罹リタルトキハ遲滞ナク種畜場長ニ届出ツヘシ 但斃死ノ場合ニ在
 リテハ獸醫ノ診斷書又ハ檢案書ノ添付ヲ要ス

第十三條 第十一條ニ依リ牛馬ノ所有權ヲ取得シタル者ハ本規程ノ義務ヲ繼承スルモノトス
 第十四條 預託者ニシテ第十一條又ハ第十二條ニ違背シタルトキハ飼養管理ノ手数料トシテ相當ノ金額ヲ償還
 セシム

前項手数料ノ額ハ其ノ預託牛馬ノ手数料ノ額ニ依ル 但シ特別ノ事情アルトキハ之ヲ減免スルコトアル
 ルヘシ

附 則
 本規程ハ發布ノ日ヨリ之ヲ施行ス

別記様式(用紙半紙)
 預 託 願

一、(牡(牛、馬) 號

種 類
 生 年 月 日
 產 地
 血 統 父 母
 購 入 年 月 日
 購 入 先

右ハ種用ニ供スル目的ヲ以テ御場ニ預託致度御許可ノ上ハ大正七年熊本縣告示第三百五十號熊本縣種畜場牛馬
 預託規程ヲ堅ク遵守可仕此段相願候也

大正 年 月 日 住 所 氏 名(又ハ團體代表者氏名) 印

熊本縣種畜場長宛
 熊本縣種畜場牛馬預託規程第九條ニ依ル預託牛馬ノ疾病傷痍等ノ治療料

- 一、内服藥 一日分 拾 錢
- 二、頓服藥 一回分 貳拾錢
- 三、外科治療
 - 撒布劑 一回分 五錢乃至拾錢
 - 冷奄劑 一回分 拾錢乃至拾五錢
 - 膏 藥 一回分 七錢乃至拾錢
 - 塗擦劑 一回分 五錢乃至拾錢
 - 吸入劑 一回分 五 錢
 - 點眼劑 一回分 五 錢

- 四、灌 腸 一回分 五 錢
- 五、皮下注射 一回分 貳拾錢乃至五拾錢
- 俱特別高價ノ藥品ヲ用ヒタルトキハ其ノ實費ヲ徵收ス
- 六、綳帶材料 品目及用量ニ依リ實費ヲ徵收ス

縣有種畜貸付規則

- 第一條 縣有種畜ハ期間ヲ定メ左ノ各號ノ一ニ該當スル畜産組合又ハ畜産組合聯合會ニ無償ニシテ之ヲ貸付ス
- 一、畜舎運動場其ノ他必要ナル設備ヲナシ家畜ノ改良蕃殖ヲ行フモノ
 - 二、前號ノ設備ヲ有シ管理者ヲ置キ家畜ノ改良蕃殖ヲ行フモノ
- 前項貸付ヲ爲スヘキ種畜ハ其ノ都度之ヲ告示ス
- 第二條 前條ノ貸付ヲ受ケムトスル者ハ第一號様式ニ依リ願書ヲ知事ニ差出スヘシ
- 第三條 種畜貸付ノ許可アリタル時又ハ貸付期間ノ滿了若ハ其ノ他ノ事由ニ依リ種畜ヲ返納セントスルトキハ借受者ハ指定ノ期日及場所ニ於テ之ヲ受領シ又ハ返納スヘシ
- 第四條 種畜貸付期間ハ二ケ年以内トス但期間滿了ノ後繼續貸付ヲ受ケントスルモノハ期間滿了ノ日ヨリ二ケ月前ニ其ノ旨知事ニ願出ツヘシ
- 第五條 種畜ノ借受、管理、飼養、返納其ノ他借受中ニ要スル一切ノ費用ハ種畜借受者ノ負擔トス
- 第六條 種畜ハ左ノ方法ニ從ヒ飼養管理ヲ爲スヘシ
- 一、畜舎ハ方十二尺以上トシ床盤乾燥空氣ノ流通良好ナルコト
 - 一、不消化ノ飼料ヲ避ケ營養狀態ニ注意シ飼料ヲ加減シテ過度ノ肥瘠ニ陥ラシメサルコト
 - 一、毎日一回全身ノ皮膚及蹄ヲ清淨ニシ且隨時削蹄ヲ行フコト
 - 一、運動ハ雨天ノ外毎日三十分以上之ヲ行フコト

- 一、夏季ハ蠅蚊等ヲ防キ冬期ハ互寒ヲ禦クノ方法ヲ設クルコト
 - 一、種付ハ一日三回ヲ越ヘサルコト
 - 一、種付ニ際シ疾患其ノ他危害ヲ生スルノ虞アリ又ハ畜牛結核豫防法ニ依リ疑症及輕症結核牛トナリタルモノニハ交配セシメサルコト
 - 一、常ニ獸醫ヲシテ飼養管理及衛生ニ關スル監督ニ任セシムルコト
- 第七條 種畜ノ貸付ヲ受ケタル者ハ左ノ各號ニ依リ手續ヲ履行スヘシ
- 一、第二號様式ニ依リ借用證ヲ差シ出スコト
 - 一、第三號様式ニ依リ種付臺帳ヲ備フルコト
 - 一、第四號様式ニ依リ貸付種畜ノ生産駒牘血統臺帳ヲ備フルコト
 - 一、種畜ノ種付成績ハ馬ニアリテハ毎年九月末日牛ニ在リテハ毎年十二月末日迄ニ第五號様式ニ依リ知事ニ報告スルコト
- 第八條 獸疫豫防法並畜牛結核病豫防法ニ依ル諸届ハ種畜借受者之ヲ爲スヘシ
- 第九條 第一條第一項第二號ノ管理者ヲ變更セントスルトキハ第一號様式ノ明細書ヲ添付シタル願書ヲ知事ニ差シ出シ之カ認可ヲ受クヘシ
- 第十條 貸付種畜ノ失踪、盜難、疾病其ノ他重大ナル事故ヲ生シタルトキハ借受者ハ其ノ事由ヲ具シ知事ニ急報スヘシ
- 第十一條 貸付種畜斃死シタル時ハ借受者ハ獸醫ノ診斷書又ハ檢案書ヲ添ヘ知事ニ届出テ其ノ指揮ヲ受クヘシ
- 第十二條 借受者ハ貸付種畜ニ依リ種付ヲ行フヘキ牝牛馬ノ資格竝ニ檢査ノ方法種付料其ノ他種付ニ關スル必要ナル規程ヲ設ケテ知事ノ認可ヲ受クヘシ之ヲ變更セントスルトキ亦同シ
- 第十三條 貸付種畜ニ依リ種付シタル牝牛馬所有者ヨリ生産駒牘ノ血統書ヲ請求スルトキハ借受者ハ之カ交付ヲ拒ムコトヲ得ス
- 第十四條 左ノ各號ノ場合ニ於テハ貸付種畜ヲ返納セシムルコトアルヘシ

一、本規則ヲ遵守セサルトキ
 一、種畜ノ改良上知事ニ於テ必要ト認メタルトキ 但シ此ノ場合ハ二ヶ月以前ニ通知スルモノトス
 前項ニ依リ借受者ニ於テ損害ヲ生スルコトアルモ其ノ賠償ヲ請求スルコトヲ得ス
 第十五條 知事ハ時宜ニ依リ官吏吏員ヲ派遣シテ牛馬ノ狀況及帳簿ノ檢閲ヲ爲サシムルコトアルヘシ
 第十六條 借受者ニ於テ管理飼養ヲ怠リタル爲メ疾病創痍又ハ斃死セシメタルトキハ相當辨償セシムルコトアルヘシ

第十七條 本則ニ依ル願書並報告ハ所轄郡市役所及種畜場ヲ經由スヘシ
 附 則

第十八條 本則ハ發布ノ日ヨリ之ヲ施行ス
 第一號様式ノ一

貸 付 願

一、種牡牛(馬) 何 號
 右ハ牛(馬)改良蕃殖ノ爲借用致度候間御貸付相成度別紙明細書相添へ此段相願候也
 年 月 日 何郡(市)畜産組合

組合長 氏

名 印

熊本縣知事宛
 第一號様式ノ二

明 細 書

一、借用種畜養場所
 二、借受期間
 三、畜 舍
 總面積 畜房數及方位

畜房ノ面積(長サ何尺幅何尺)

同 高サ(天井ニテ何尺)

同 床盤(土間、板張、漆喰敷ノ類)

同 壁(板張、丸太箆ノ類)

同 窓(大サ及數)

四、飼養管理ノ方法

五、區域内ニ於ケル蕃殖用牝牛(馬)頭數(牛(馬)ノ種類毎ニ記載スヘシ)

六、區域内ニ於ケル種牡牛(馬)現在頭數(同前)

七、區域内ニ於ケル最近一ヶ年(牝)生産頭數(同前)

八、貸付種畜監督獸醫住所氏名

右之通相違無之候也

年 月 日

何郡(市)畜産組合長

借受者 氏

名 印

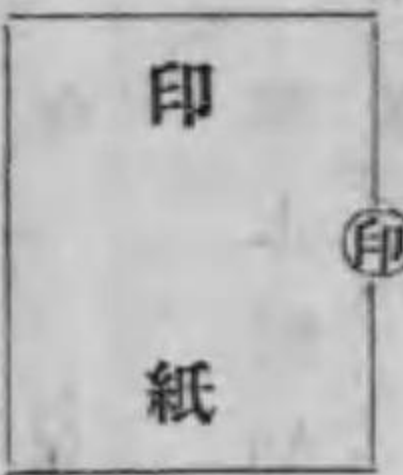
管理者アルトキハ 何郡(市)何村(町)何字何番地

管理者 氏

名 印

熊本縣知事宛

第二號様式



種畜借用證

一、種牡牛(馬) 何 號

番號	種類	年齡	毛色	種付 (馬)		產 犢 (駒)			所有者又ハ管理者 住所氏名
				種付 月日	最終 月日	性	体尺	毛色	
				回数	分娩 月日				
					或 不 妊				

熊本縣種畜場種付規則

- 第一條 左ノ資格ヲ有スル牝牛、牝馬又ハ牝豚ノ所有者又ハ管理者ハ種畜場ニ種付ヲ出願スルコトヲ得
- 一、年齡 牛ハ滿十八ヶ月以上馬ハ滿三歲以上豚ハ十ヶ月以上ナルコト
- 一、体高 牛ハ三尺九寸以上馬ハ四尺五寸以上又ハ体格均稱宜シキモノナルコト
- 一、惡疾又ハ惡癖ナキコト
- 一、体格優等體質健全ナルコト
- 前項ノ出願ヲ爲サントスル者ハ第一號様式ニ依リ願書ヲ種畜場長ニ差出スヘシ
- 第二條 種付ヲ行フヘキ種牝牛種牝馬又ハ種牝豚ノ名號種類及種付料ハ毎年二月之ヲ告示ス
- 第三條 第一條ノ出願アリタルトキハ種畜場長ハ其ノ都度之ヲ検査シ検査ニ合格シタル牝牛牝馬又ハ牝豚ニ第二號様式ノ種付合格證ヲ交付ス 但シ第一條第一項ノ資格ヲ喪失スルニ至リタルトキハ種付合格證ハ其ノ効力ヲ失フ
- 第四條 種付ノ許可ヲ受ケタル者又ハ其承繼人ハ種付ヲ受クル際種付合格證ヲ携帯シ之ヲ當該吏員ニ示スヘシ
- 第五條 種付ヲ受クルモノハ第一回ノ種付ノ際所定ノ種付料ヲ前納スヘシ既ニ納付シタル種付料ハ種付ヲ爲サ

サリシ場合ノ外之ヲ還付セス

- 第六條 種畜場長ハ左ノ各號ノ一ニ該當スル場合ニ於テハ検査又ハ種付ノ施行ヲ延期スルコトヲ得
- 一、牝牛、牝馬若ハ牝豚ノ飼養地又ハ牽付ノ際經過スヘキ地方ニ於テ獸畜傳染病ノ發生又ハ流行スルトキ
- 一、種付ヲ受クヘキ牝牛、牝馬又ハ牝豚ノ疾病、傷痍其ノ他ノ事由ニ依リ種付ヲ行フコト能ハス又ハ種付ニ害アリト認ムルトキ
- 第七條 種畜場長ハ左ノ各號ニ該當スルモノニ對シ種付ノ許可ヲ取り消スコトヲ得
- 一、種付ヲ行フヘキ場所ニ牝牛牝馬又ハ牝豚ヲ牽付ケサルトキ
- 一、第五條ニ依リ種付料ヲ納付セサルトキ
- 一、種付ノ許可ヲ得タル者種付施行ニ付異議ヲ述ヘ又ハ當該吏員ノ指揮ニ從ハサルトキ
- 一、種牝牛種牝馬又ハ種牝豚ノ斃死又ハ疾病其ノ他已ムヲ得サル事由ニ因リ種付ヲ行フコト能ハサルトキ 但シ之ニ代ハルヘキ種牝牛種牝馬又ハ種牝豚アルトキハ種付ヲ受クル者ノ同意ヲ得テ之ヲ變更スルコトヲ得
- 第八條 種付ヲ受ケタル者ハ種付ニ因リ生シタル損害ニ對シ賠償ヲ請求スルコトヲ得ス
- 第九條 種付料ノ有効期間ハ牝牛ニ在リテハ百二十日間牝馬ニアリテハ一種付期間、牝豚ニ在リテハ五十日間トス
- 第十條 牝牛牝馬又ハ牝豚ニ種付ヲ受ケタル者又ハ其ノ承繼人ハ其ノ仔牛仔馬又ハ種豚ニ付血統證ノ下付ヲ種畜場長ニ出願スルコトヲ得此ノ場合ニ於テハ種畜場長ノ指揮ニ從ヒ仔牛仔馬ハ仔豚ノ検査ヲ受クヘシ
- 第十一條 種付ヲ受ケタル牝牛牝馬若ハ牝豚又ハ其ノ仔牛仔馬若ハ仔豚ノ所有者又ハ管理者ハ遲滞ナク左記事項ヲ種畜場長ニ届出ツヘシ
- 一、牝牛牝馬又ハ牝豚ノ分娩前之ヲ讓渡シタルトキハ其ノ年月日讓受人ノ住所氏名牝牛牝馬又ハ牝豚斃死シタルトキハ其ノ年月日及事由
- 一、牝牛牝馬又ハ牝豚分娩シタルキハ生産ニアリテハ其ノ年月日仔牛若ハ仔馬ノ性、毛色、特徵又ハ仔豚ノ

數及性死産若ハ流産ニ在リテハ其ノ年月日及事由
 一、仔牛仔馬又ハ仔豚ヲ讓渡シタルトキハ其ノ年月日、價格及讓受人ノ住所氏名仔牛仔馬又ハ仔豚ノ斃死シタルトキハ其ノ年月日及事由

第十二條 種畜場長ハ左ノ各號ノ一ニ該當スル者ニ對シテハ爾後種付出願ヲ許可セサルコトヲ得

一、種付ヲ受ケタル牝牛牝馬若ハ牝豚又ハ其ノ仔牛仔馬若ハ仔豚ノ飼養管理ヲ怠リタル者

一、第七條第一項第一號乃至第三號ニ依リ種付ノ許可ヲ取り消サレタルモノ

一、前條ノ諸届ヲ怠リタル者

第十三條 種付ヲ出願セル牝牛若ハ牝馬ノ検査又ハ種牝牛若ハ種牝馬ノ種付ハ種畜場ニ於テ之ヲ行フ 但シ種畜場吏員各地ニ出張シテ之ヲ行ヒ又ハ郡吏員ニ委託シテ之ヲ行フコトアルヘシ

前項但書ノ場合ニ於テハ本則ニ依ル種畜場長ノ職務ハ出張吏員又ハ郡吏員ヲシテ之ヲ行ハシムルコトヲ得

第十四條 前條ノ場合ニ於テ検査又ハ種付ヲ行フヘキ期日場所及種牝牛馬ノ名號種類並ニ願書差出期間等ハ豫メ之ヲ公示スヘシ

附 則

第十五條 本則ハ公布ノ日ヨリ之ヲ施行ス

第一號様式ノ一

種牝牛(馬)種付願

一、何種牝牛(馬)

名 號

特 徵

体 高

生年月

産地

血統父母何種何種

何號 何號 毛色 毛色 産地 産地

右貴場種付規則遵守可致候間種付御許可相成度此段相願候也
 年 月 日 住 所

所有者又ハ管理者 氏

名 印

第一號様式ノ二 種牝豚種付願

一、何種牝豚

名 號

生 年 月 號

毛 色

産 地

血統父母何種何種

毛色 毛色 産地 産地

右貴場種付規則遵守可致候間種付御許可相成度此段相願候也

年 月 日 住 所

所有者又ハ管理者 氏

名 印

第二號様式ノ一 種畜場長宛

檢 査 日 月 日 檢 査 場 所

合格第 號

郡(市)村(町)字

種 名	種 類	種 號	特 體	生 年 月
牛 牝	毛 色	色 類 號	特 徵	尺 寸

年 正大		年	
種付	名	指(馬)	付
豚	號	定	產
牝	種	種	地
付	類	牡	
種	號	牛	
名		(馬)	
毛		色	
種			
類			
號			
血			
產			
生			
年			
月			
色			
類			
號			
統			
地			
月			
年			
正			
大			
年			

第二號樣式ノ二

種付	名	指(馬)	付
豚	號	定	產
牝	種	種	地
付	類	牡	
種	號	牛	
名		(馬)	
毛		色	
種			
類			
號			
血			
產			
生			
年			
月			
色			
類			
號			
統			
地			
月			
年			
正			
大			
年			

合格第 號

郡(市)村(町)字

検査員証印

熊本縣種畜場

種付	種付
月日	月日
月	月
月	日
日	日
種付	種付
有効	有効
期間	期間
自	自
大正	大正
年	年
年	年
月	月
月	月
日	日
日	日
熊本縣種畜場	熊本縣種畜場

備人服務心得

- 一、備人ハ總テ本場規程ヲ遵守シ業務ニ勉勵スルハ勿論常ニ温厚篤實ヲ旨トシ互ニ親和協力シテ係官ノ指揮命令ニ從ヒ決シテ不敬ノ所爲アルヘカラス
- 二、公衆ニ接スルニハ勉メテ謹嚴禮儀ヲ以テシ粗暴乱行苟モ本場ノ体面ヲ損スル所爲アルヘカラス
- 三、飼養動物ニ對シテハ之ヲ愛撫シ親シミ以テ輕忽ノ取扱ヲヘカラス若シ異常アリタル時ハ速ニ係官ニ申出其ノ指揮ヲ待ツヘシ
- 四、官舎ニハ親戚ノ外他ハ止宿セシムヘカラス止ムヲ得サル場合ハ場長ノ許可ヲ受クヘシ
- 五、許可ナクシテ私ニ器具器械其他官品ヲ使用スヘカラス
- 六、不注意ノ爲メ物品ヲ遺失毀損シタルトキハ其ノ代價ヲ辨償セシムヘシ
- 七、日曜大祭日ト雖モ許可ナクシテ休暇スヘカラス
- 八、火氣ニ注意シ萬一ノ失態ナキヲ期スヘシ非常急報アリタルトキハ直ニ現場ヘ馳セ係官ノ指揮ヲ受クヘシ
- 九、毎日出勤簿ニ捺印スヘシ病氣其ノ他ノ事故ニ依リ欠勤セントスルモノハ出勤時間前届出ツヘシ
- 一〇、備人服務時間左ノ如シ

區分	朝飼付時	出	勤	晝	食	退	散	夜飼付時	摘	要
二一	月	七	時	九	時	至	自	午	十二	時
月	七	時	九	時	至	自	午	十二	時	時
月	七	時	九	時	至	自	午	十二	時	時

三月	六時	八時	五時	五時	六時	六時	八時	八時	五時	八時	八時
四月	六時	八時	五時半	七時半	六時	六時	九時	九時	六時	九時	八時半
五月	五時半	七時半	五時半	七時半	六時	九時	九時半	九時半	六時	九時半	
六月	五時	七時	五時	七時	七時	九時半	九時半	九時半	七時	九時半	
七月	五時	七時	五時半	七時半	七時半	八時半	九時半	九時半	七時半	九時半	
八月	五時半	七時半	六時	七時半	八時	八時半	九時半	九時半	八時半	九時半	
九月	六時	八時	六時半	七時半	八時半	九時半	九時半	九時半	八時半	九時半	
十月	六時	八時	六時半	七時半	八時半	九時半	九時半	九時半	八時半	九時半	
十一月	六時半	八時半	七時	七時半	八時半	九時半	九時半	九時半	八時半	九時半	
十二月	七時	九時	七時半	七時半	八時半	九時半	九時半	九時半	八時半	九時半	

八四

備考 作業上ノ都合ニ依リ隨時變更スルコトアルヘシ

參觀人心得

- 第一條 本場ハ就業ヨリ終業迄一般公衆ノ觀覽ヲ許ス 但シ都合ニ依リ謝絶スルコトアルヘシ
- 第二條 參觀セントスル者ハ事務所ニ就テ許可ヲ受クヘシ
- 第三條 參觀人ハ業務ノ妨トナル行爲アルヘカラス
- 第四條 參觀人ハ許可ナクシテ家畜ニ觸ルヘカラス
- 第五條 參觀人家畜若クハ業務ニ付説明ヲ求メムトスルトキハ其ノ旨事務所ニ申出ツヘシ
- 第六條 參觀人ハ失火ノ虞アル場所ニ於テ喫煙スルコトヲ禁ス 但シ控所收耕手室釜場等ハ此ノ限リニ非ス
- 第七條 瘋癲白痴其ノ他本場業務ノ妨害トナルヘキ者ハ觀覽ヲ謝絶シ又ハ退場ヲ命スルコトアルヘシ

以上

大正十三年十一月十日 印刷
大正十三年十一月廿日 發行

【非賣品】

熊本縣種畜場

印刷者 宮家嘉平
熊本市船場町下一丁目廿二番地

印刷所 宮家博進舍
熊本市船場町下一丁目廿二番地
電話千七百〇八番

14.21
333

正誤表

頁數	行目	段目	正誤對照	頁數	行目	段目	正誤對照
一九頁	一行目	一段目	蘇兵トアルハ蘇岳ノ誤	四〇頁	二行目	十段目	全ノ落シ誤
一九頁	四行目	五段目	眉旋トアルハ「欽」ノ落シ誤	同	四行目	十一段目	捧末彦ハ椿ノ誤
二〇頁	二行目	九段目	高田徳太郎ハ宮太郎ノ誤	同	八行目	七段目	エトアトアルハエトマムノ誤
二〇頁	三行目	五段目	白斑トアルハ白黒斑ノ誤	四一頁	六行目	七段目	左右半白ハ左後ノ誤
二八頁	十一行目	一段目	スイキングハスノキングノ誤	四二頁	七行目	一段目	種付トアルハ種馬ノ誤
三〇頁	十行目	二段目	大正十三年ハ十二年ノ誤	四六頁	三行目	一段目	牛哩運動場ハ運動場ノ誤
三二頁	一行目	十五段目	六九トアルハ六〇ノ誤	四八頁	五行目	一段目	毎日一回ハ毎月ノ誤
同	二行目	十五段目	五〇トアルハ二〇ノ誤	同	十一行目	四段目	疝病トアルハ疝痛ノ誤
同	同	十五段目	六九トアルハ六五ノ誤	五一頁	八行目	七段目	山熊トアルハ山吹熊ノ誤
三五頁	四行目	四段目	七五トアルハ三七ノ誤	五三頁	九行目	二段目	子熊トアルハ山熊ノ誤
三五頁	三行目	四段目	〇〇トアルハ五〇〇ノ誤	五四頁	三行目	二段目	貫トアルハ知ノ誤
同	同	四段目	〇〇トアルハ五〇〇ノ誤	五五頁	五行目	二段目	貫トアルハ知ノ誤
同	同	四段目	〇〇トアルハ三〇〇ノ誤	五八頁	三行目	三段目	貫ノ落シ誤
同	同	四段目	〇〇トアルハ三〇〇ノ誤	同	四行目	三段目	貫ノ落シ誤
同	同	四段目	〇〇トアルハ三〇〇ノ誤	同	十行目	一段目	青苜トアルハ秋播青苜燕麥ノ誤
三七頁	三行目	四段目	〇〇トアルハ四〇〇ノ誤	同	十一行目	一段目	燕麥トアルハ春播青苜燕麥ノ誤
三八頁	五行目	四段目	〇〇トアルハ四〇〇ノ誤	七五頁	二行目	一段目	天井ニテトアルハ天井マアノ誤
三九頁	一行目	七段目	左服トアルハ左股ノ誤	八三頁	九行目	一段目	取扱ヲヘカラスハ取扱ヲスヘカ ラズノ誤

參觀人心得

備考 作業上ノ都合ニ依リ隨時變更スルコトアルヘシ

第一條 本場ハ就業ヨリ終業迄一般公衆ノ觀覽ヲ許ス 但シ都合ニ依リ謝絶スルコトアルヘシ
 第二條 參觀セントスル者ハ事務所ニ就テ許可ヲ受クヘシ
 第三條 參觀人ハ業務ノ妨トナル行爲アルヘカラス
 第四條 參觀人ハ許可ナクシテ家畜ニ觸ルヘカラス
 第五條 參觀人家畜若クハ業務ニ付説明ヲ求メムトスルトキハ其ノ旨事務所ニ申出ツヘシ
 第六條 參觀人ハ失火ノ虞アル場所ニ於テ喫煙スルコトヲ禁ス 但シ控所收耕手室釜場等ハ此ノ限リニ非ス
 第七條 瘋癩白痴其ノ他本場業務ノ妨害トナルヘキ者ハ觀覽ヲ謝絶シ又ハ退場ヲ命スルコトアルヘシ

十二月	十一月	十月	九月	八月	七月	六月	五月	四月	三月
七時	六時半	六時	五時半	五時	五時半	六時	六時半	六時	六時半
九時	八時半	八時	七時半	七時	七時半	八時	八時半	八時	八時半
全	全	全	全	全	全	全	全	全	全
四時	五時	六時	八時	七時	六時	六時	六時	六時	五時
七時	八時	八時	九時半	九時半	九時	九時	九時半	九時半	八時半

以上

終

