



怪談岩倉万之丞

奴
江
八
子
丸
之
丞

207
907

国立国会図書館 怪談岩倉万之丞 6巻 207-907



ガラス使用



快談

子の物語
新刊

倉

岩

萬
の
巻

の
冊



鶴在南北戯化

全部六冊

又渡亭四貞画

山本
板



萬之丞の巻



万之丞の巻
一冊
此は万之丞の巻の第一冊也
其の巻は
一冊
二冊
三冊
四冊
五冊
六冊
七冊
八冊
九冊
十冊
十一冊
十二冊
十三冊
十四冊
十五冊
十六冊
十七冊
十八冊
十九冊
二十冊
二十一冊
二十二冊
二十三冊
二十四冊
二十五冊
二十六冊
二十七冊
二十八冊
二十九冊
三十冊
三十一冊
三十二冊
三十三冊
三十四冊
三十五冊
三十六冊
三十七冊
三十八冊
三十九冊
四十冊
四十一冊
四十二冊
四十三冊
四十四冊
四十五冊
四十六冊
四十七冊
四十八冊
四十九冊
五十冊

鶴在南北戯化

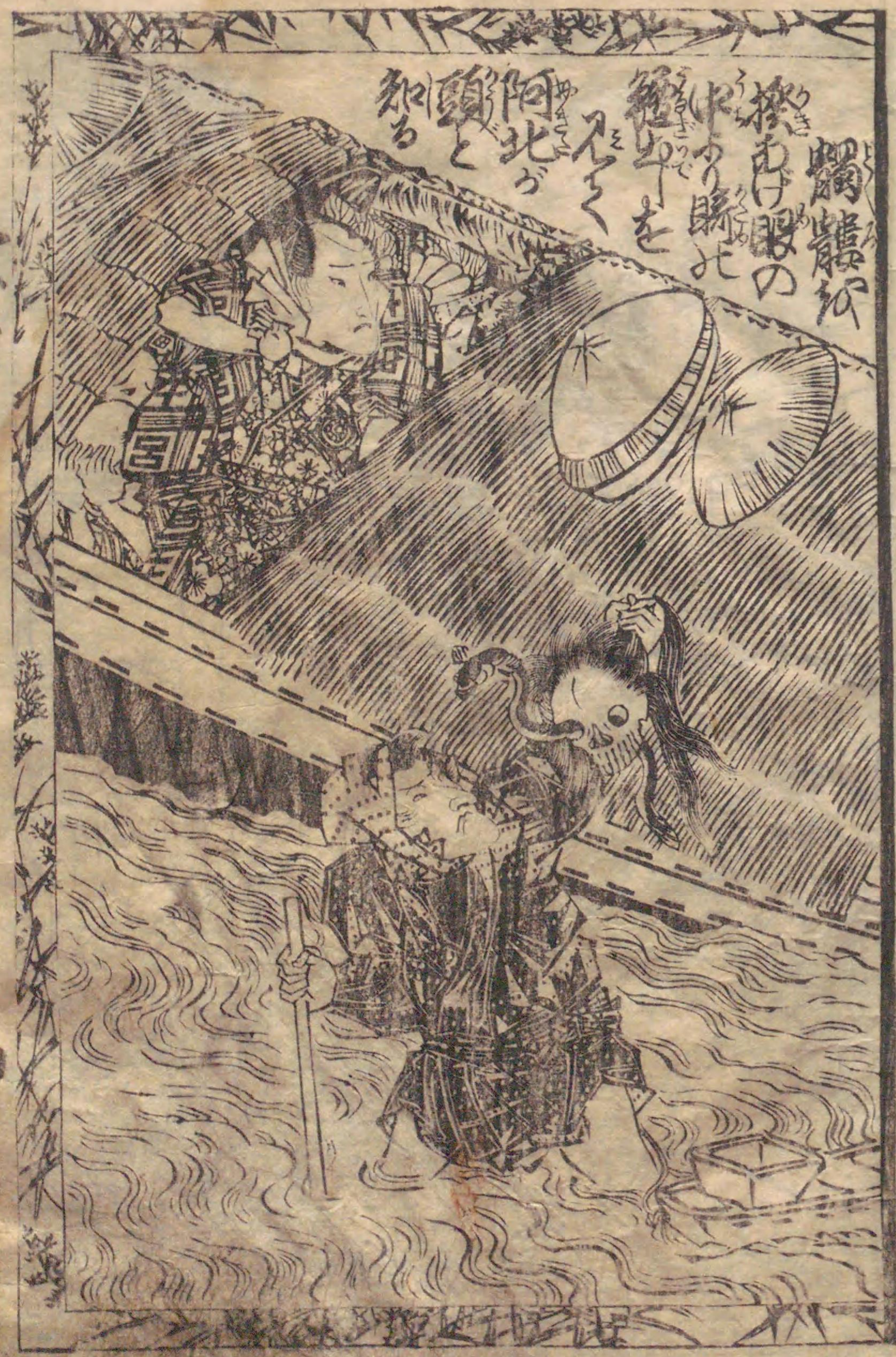
山本
板

015-10









阿比北が
知頭と
撥の
中
を

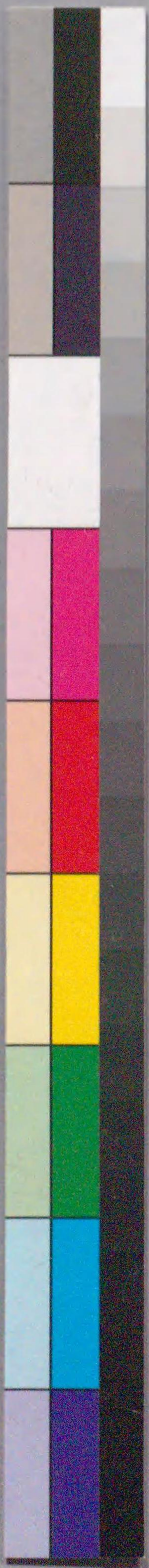


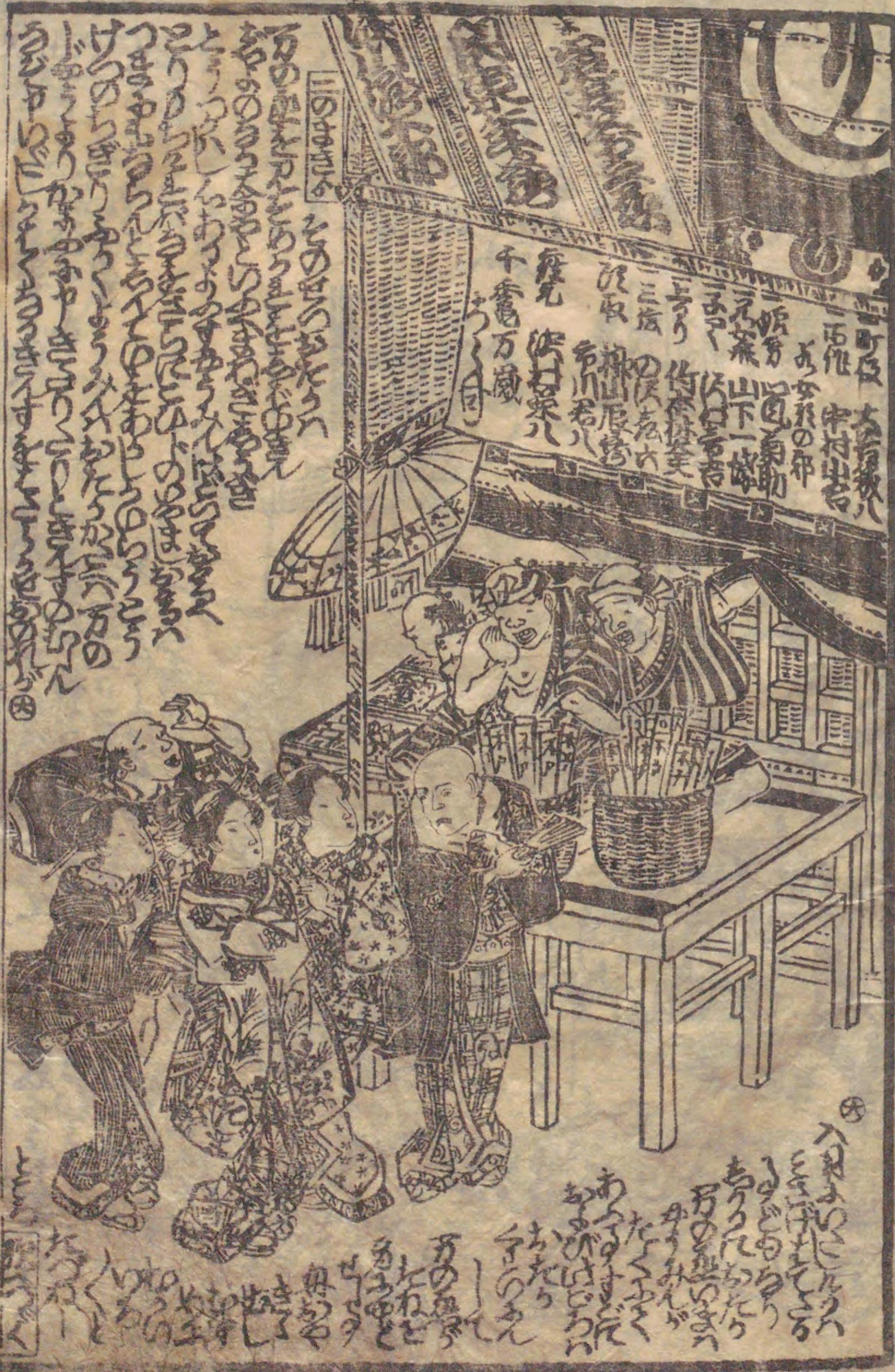
尾の
船の
舟
死
生
助











Vertical text on the left side of the illustration, likely a list of names or descriptions related to the scene.

Text located above the main illustration, possibly identifying the figures or the setting.

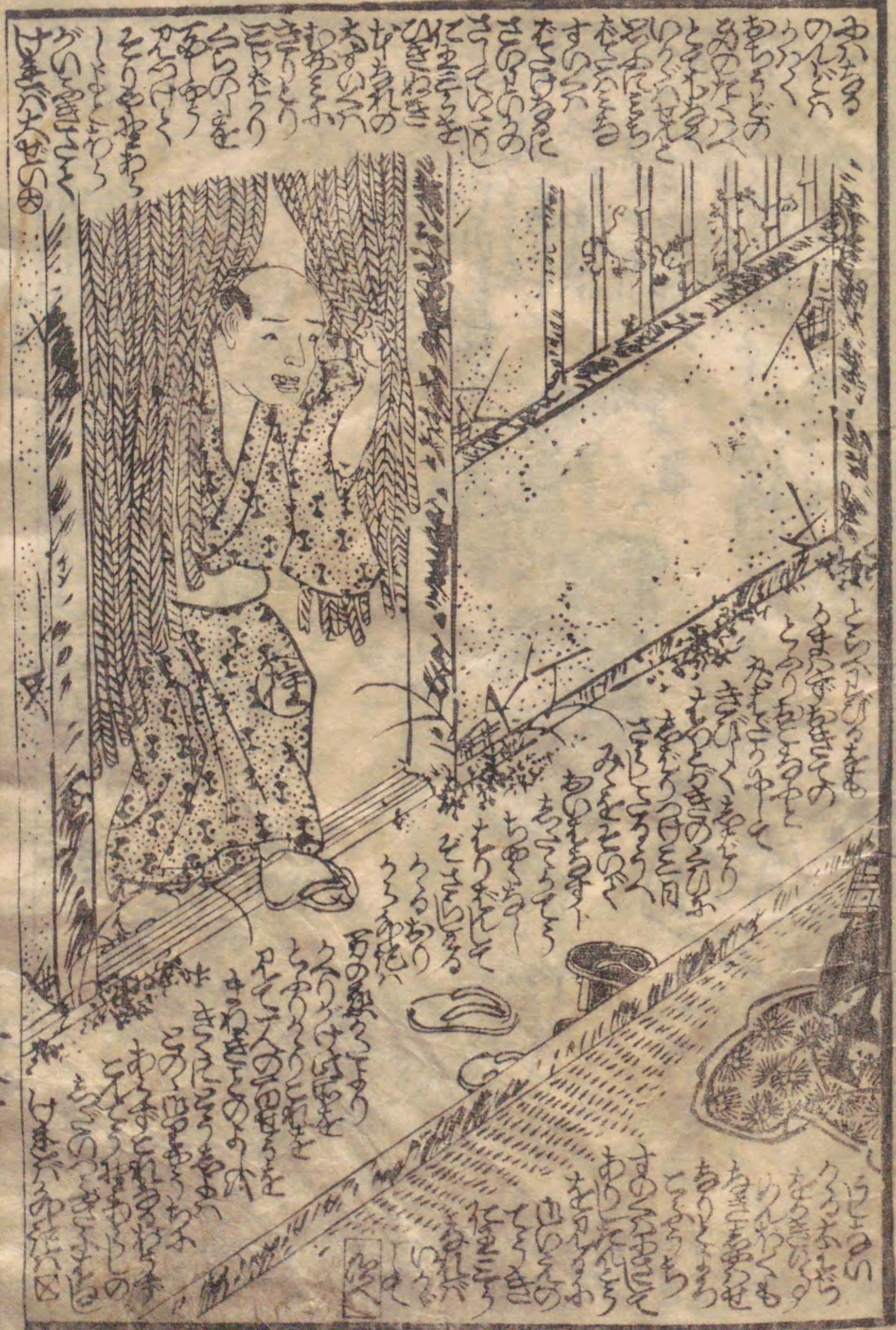
Text located below the main illustration, likely a continuation of the list or a commentary.

Large handwritten characters in the right-hand page, including '収めん', '思', '万々', '画', '冊', '山', '作', '山', '翠', and '筆'.



四 卯





① 此の物語は
 岩倉万之丞の
 怪談である。

② 此の物語は
 岩倉万之丞の
 怪談である。

③ 此の物語は
 岩倉万之丞の
 怪談である。

④ 此の物語は
 岩倉万之丞の
 怪談である。

⑤ 此の物語は
 岩倉万之丞の
 怪談である。

⑥ 此の物語は
 岩倉万之丞の
 怪談である。

⑦ 此の物語は
 岩倉万之丞の
 怪談である。

⑧ 此の物語は
 岩倉万之丞の
 怪談である。

⑨ 此の物語は
 岩倉万之丞の
 怪談である。

⑩ 此の物語は
 岩倉万之丞の
 怪談である。



① 此の物語は
 岩倉万之丞の
 怪談である。

② 此の物語は
 岩倉万之丞の
 怪談である。

③ 此の物語は
 岩倉万之丞の
 怪談である。

④ 此の物語は
 岩倉万之丞の
 怪談である。

⑤ 此の物語は
 岩倉万之丞の
 怪談である。

⑥ 此の物語は
 岩倉万之丞の
 怪談である。

⑦ 此の物語は
 岩倉万之丞の
 怪談である。

⑧ 此の物語は
 岩倉万之丞の
 怪談である。

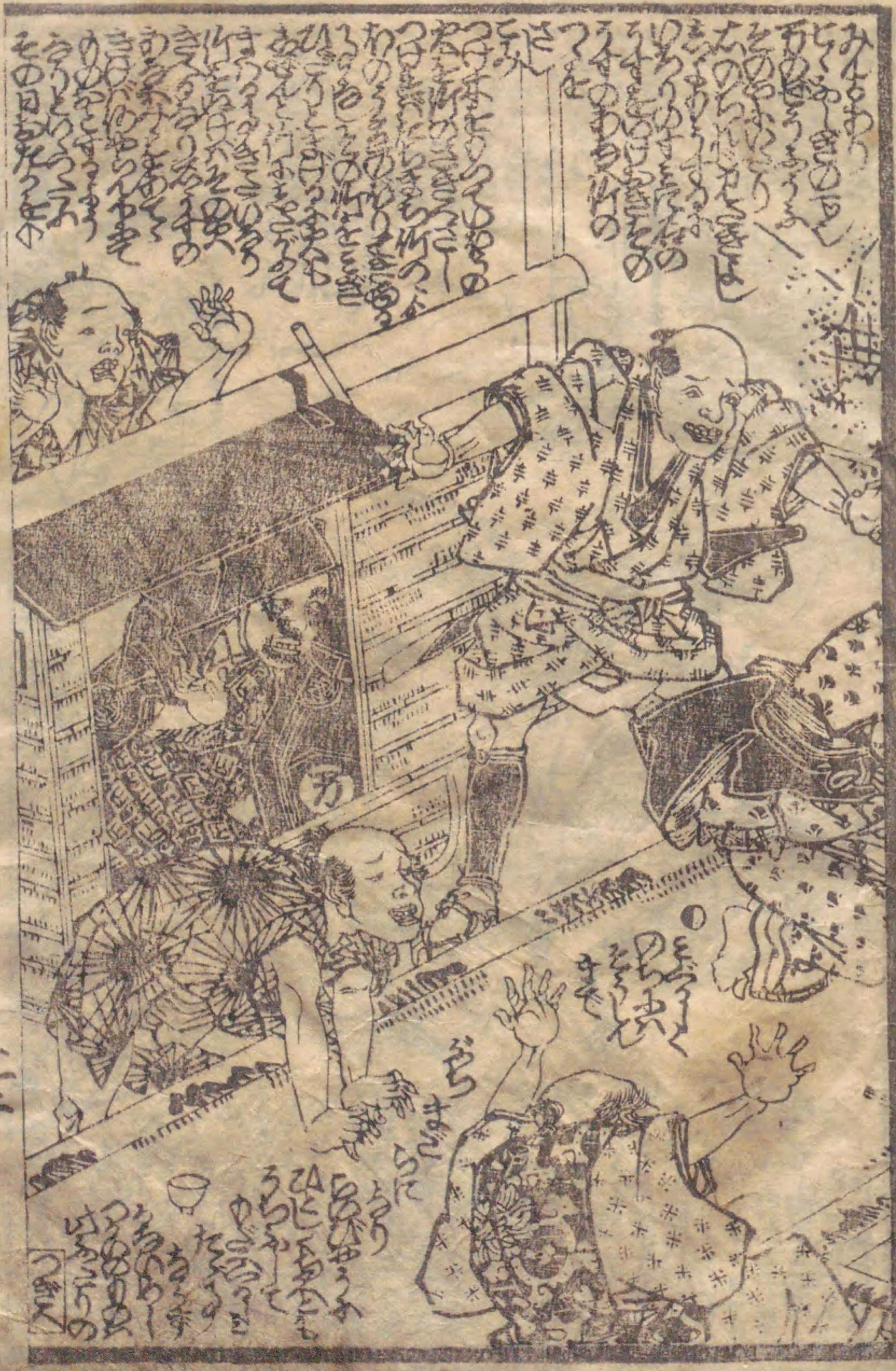
⑨ 此の物語は
 岩倉万之丞の
 怪談である。

⑩ 此の物語は
 岩倉万之丞の
 怪談である。













Handwritten text in a cursive script, likely a list or inventory, located at the top of the left page.



Handwritten text at the bottom of the left page, possibly a signature or additional notes.

Handwritten text in a cursive script, located at the top of the right page.



Handwritten text at the bottom of the right page, possibly a signature or additional notes.



Handwritten text in a cursive script, likely a form of Japanese or Chinese characters, arranged in vertical columns on the left side of the page.



Handwritten text in a cursive script, arranged in vertical columns on the right side of the page, surrounding the illustration.









Handwritten Japanese text in vertical columns, likely a narrative or commentary related to the illustration. The text is written in a cursive style.



Handwritten Japanese text in vertical columns, continuing the narrative or commentary from the left page. The text is written in a cursive style.



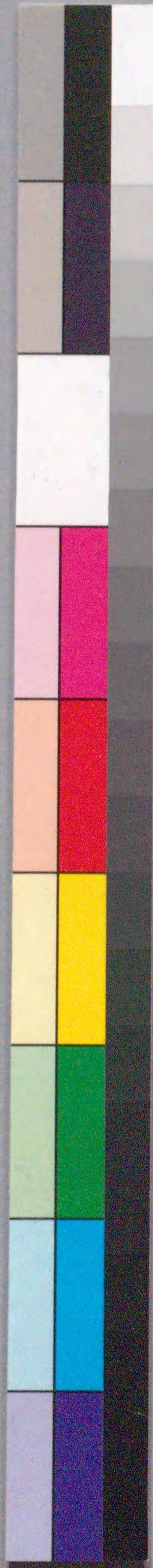
207
907

文政戊子春新刊

<p>問屋江五 橋角山本平七口板</p>	<p>夜雨 大口流 英良画 川岸 本平七口板</p>	<p>時雨 尾重政 六册作</p>	<p>伊達 八景 六册 安画</p>	<p>怪談 岩倉 六册 貞画</p>	<p>風流 烈女 傳 六册 初轉作</p>	<p>逢見 茶嫁 小袖 六册 貞画</p>	<p>美艷 仙女 香 八文 貞画</p>
--------------------------	--	---------------------------	--------------------------------	--------------------------------	---------------------------------------	---------------------------------------	--------------------------------------

秋川雪皇鶴松明地蔵





国立国会図書館 怪談岩倉万之丞 6巻 207-907



ガラス使用

