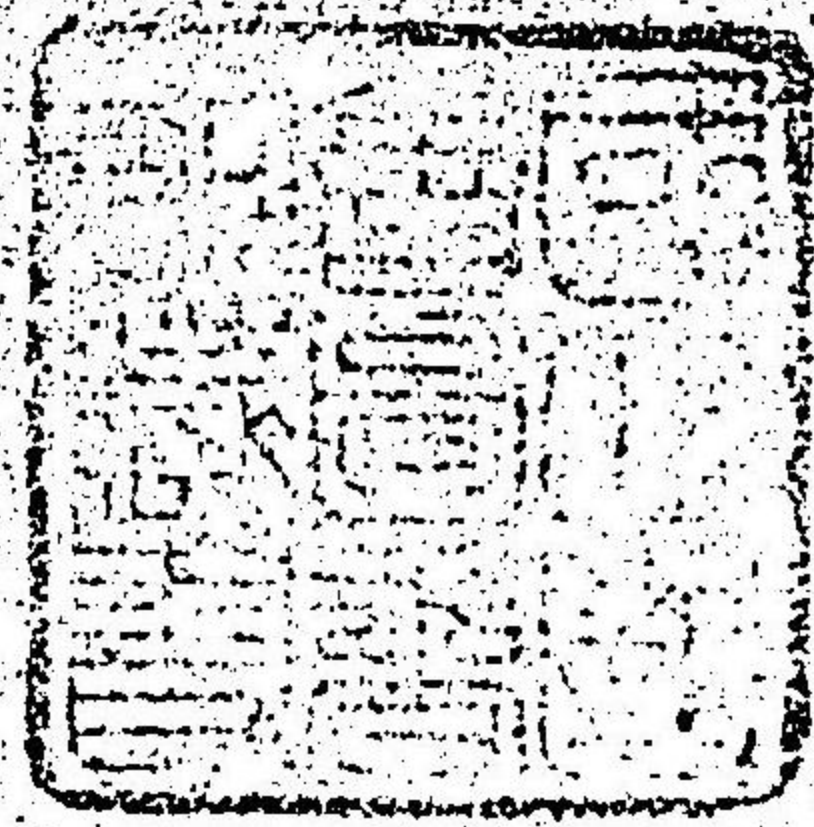


佛
家
系
譜

911.303
O 732h



国立国会
29.2.15
図書館

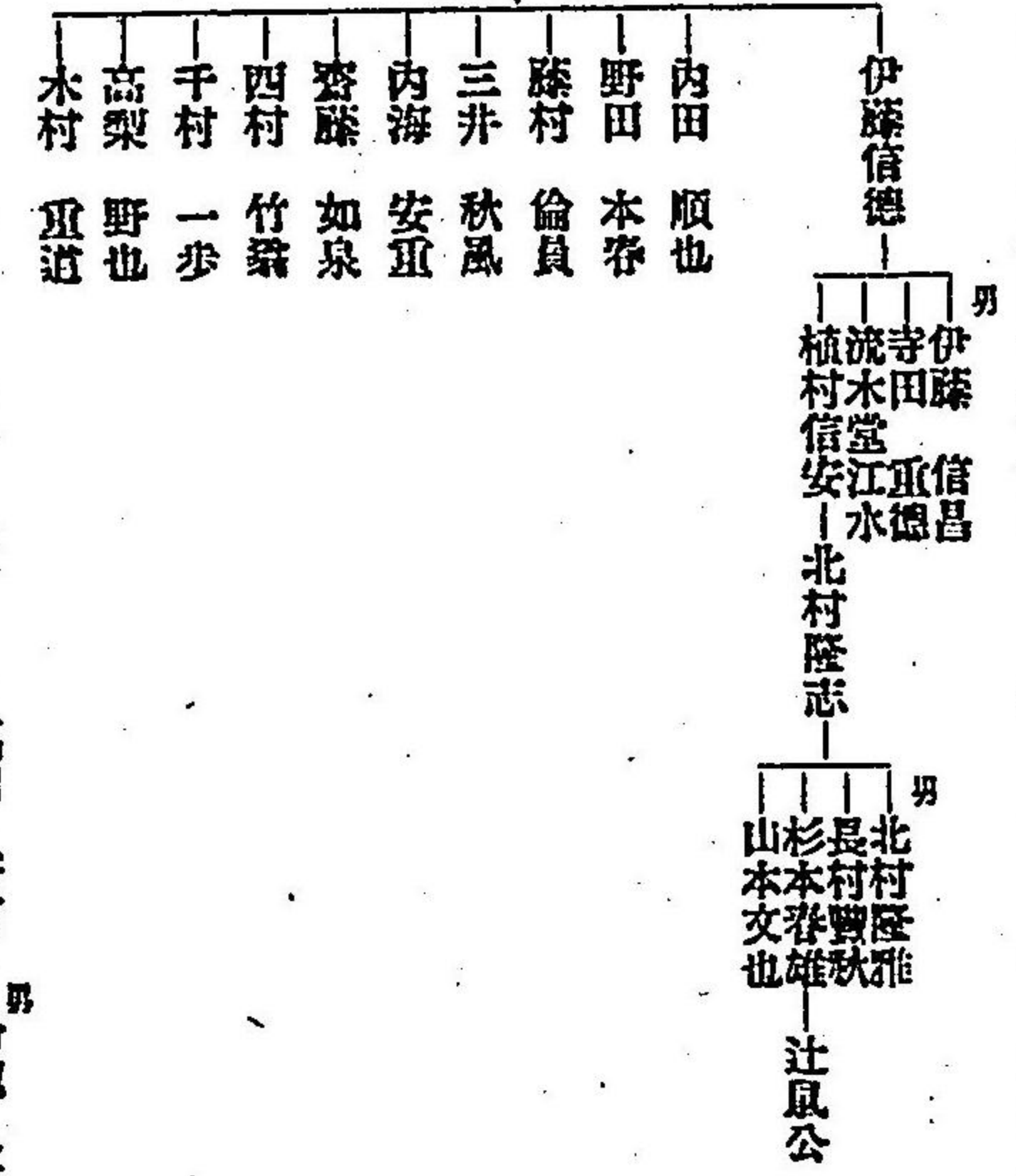
319546

緒言

一俳諧の興風は崑山よりも高く、風雅の月花は滄海よりも廣し。そもく斯の道の起りてより于茲四百有餘年、守武宗鑑がかりそめの風流より花咲翁が中興となり、宗因大阪に檀林の額をうちて天下一流に靡化せしが、程なく芭蕉翁が沈酣清寂の正風に移り行き、連綿として昭代の今日に及ぶ。其間御裳濯川や加茂の流れ巷に別れ、曠野に溢る。其末を手に掬む者幾許なるを知らず。猶岷江楚に入て船筏を浮ぶるが如し。今其傳統系譜を圖して聊か風雅の便りとなす。江湖若し此によりて俳林枝葉の一斑を識るを得ば、編者か幸福此に過るものなからん。

一此系圖はもと大日本人名辭書に附するか爲に編輯せし者なるが、友の中に此の部分のみ一冊となして座右の備にな

●●梅盛



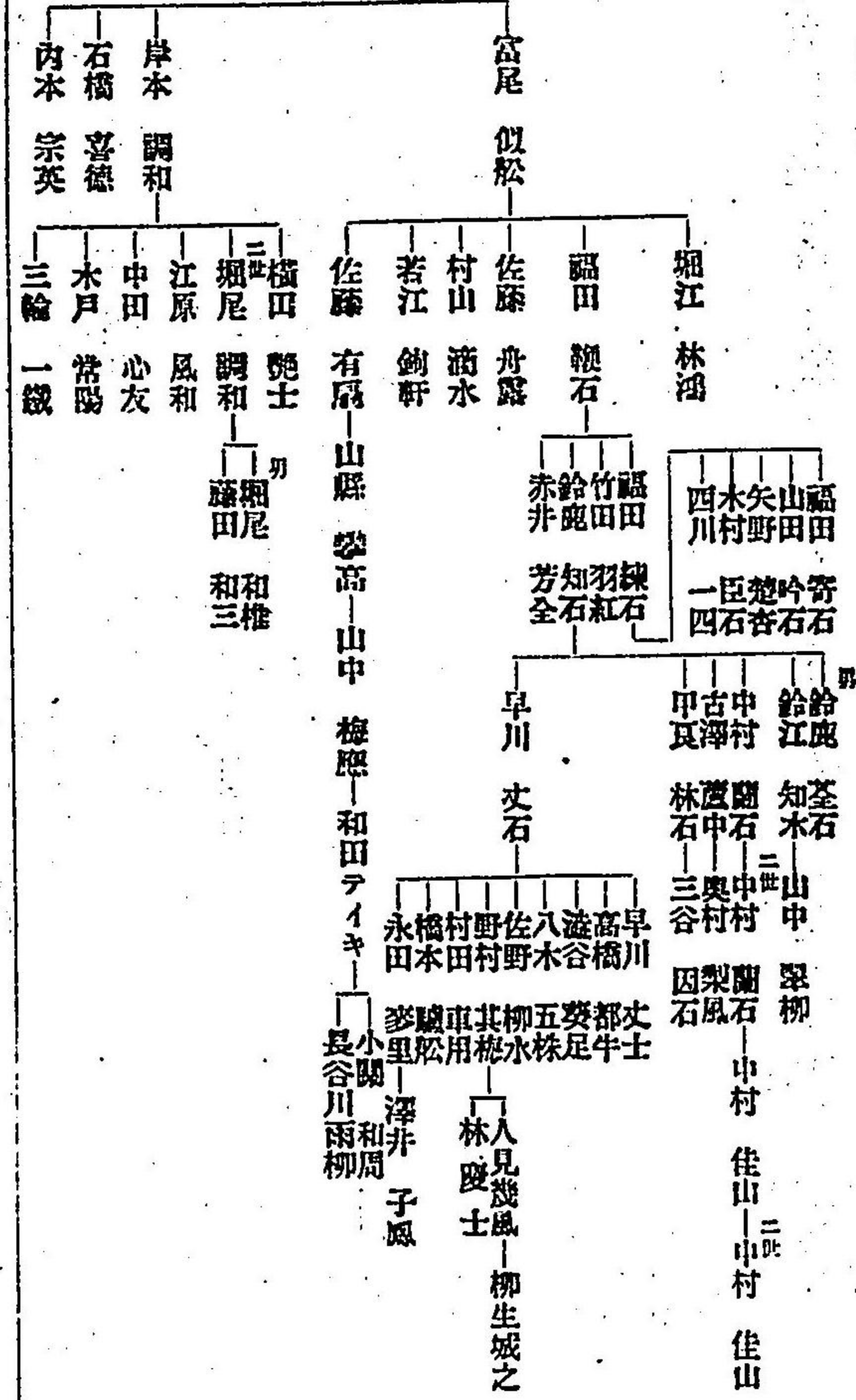
●●玄札

高島 及加
河曲 一條

●●未得

石田 未珠
石田 意深
岡村 不卜
立羽 不角
立羽 不局
樋口 山夕
桃井 山夕
樋口 立羽
立羽 不局
立羽 不局

●●安静



●●貞保



●●德元

呂雲軒清香

●●正式

池田 正親
岡村 正辰

●●成安

池島 成政
池島 宗吟
多水 正重
細谷 柳夏

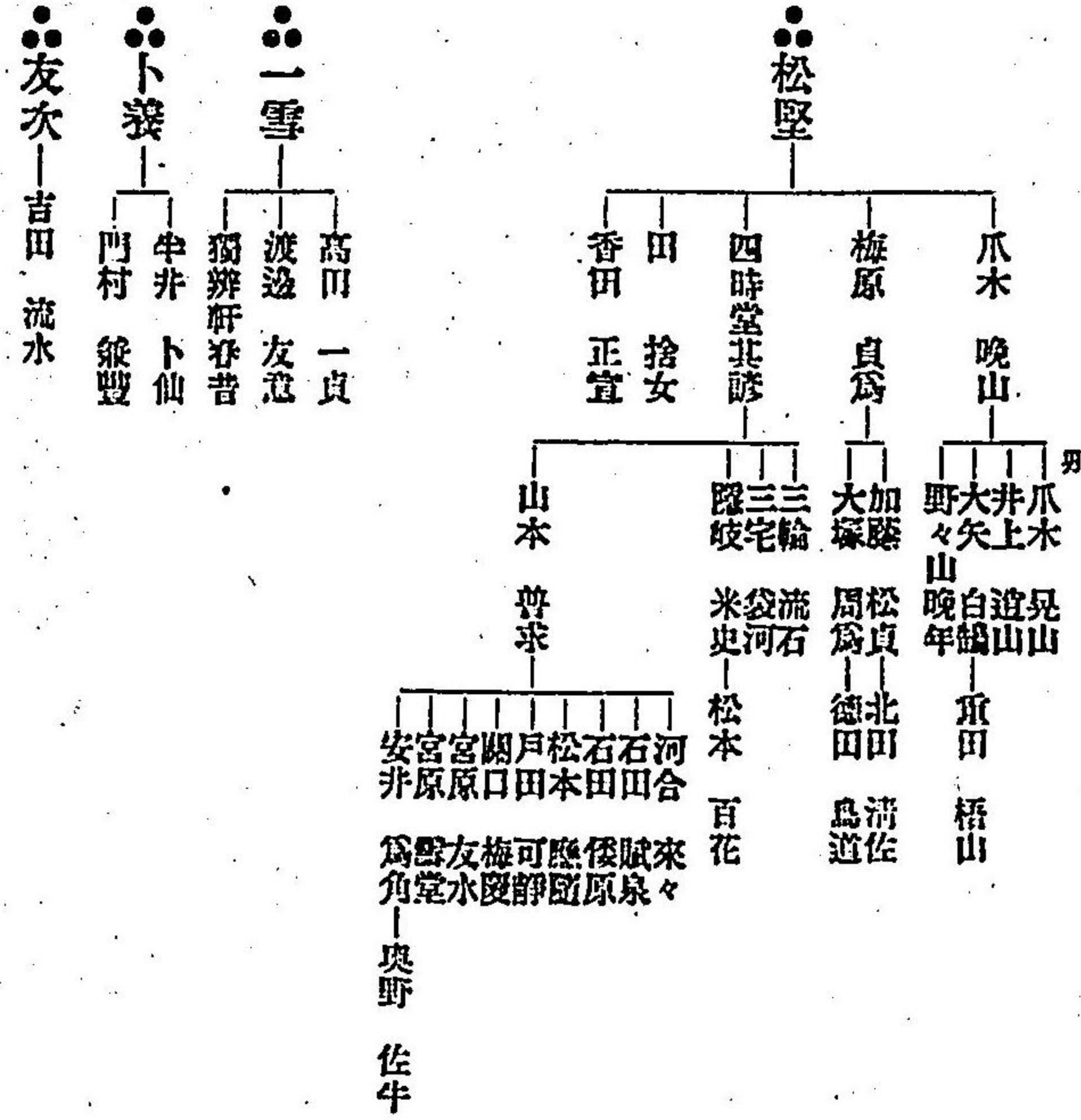
●●貞兼

寺井 四角
北川 一方

●●加友

荒木田兵守
岩本 子英
岩本 乾什

●●松堅



●●一雪

高田 一貞
渡邊 友意
獨辨軒春吉

●●下義

中井 下仙
門村 兼豐

●●友次

吉田 流水

明治二十九年一月廿二日印刷
同 年同月廿五日發行

定價金十二錢

發行者

東京市京橋區彌左衛門町七番地
合名會社 經濟雜誌社

右代表者社員

東京市麴町區一番町二十七番地
望月二郎

印刷者

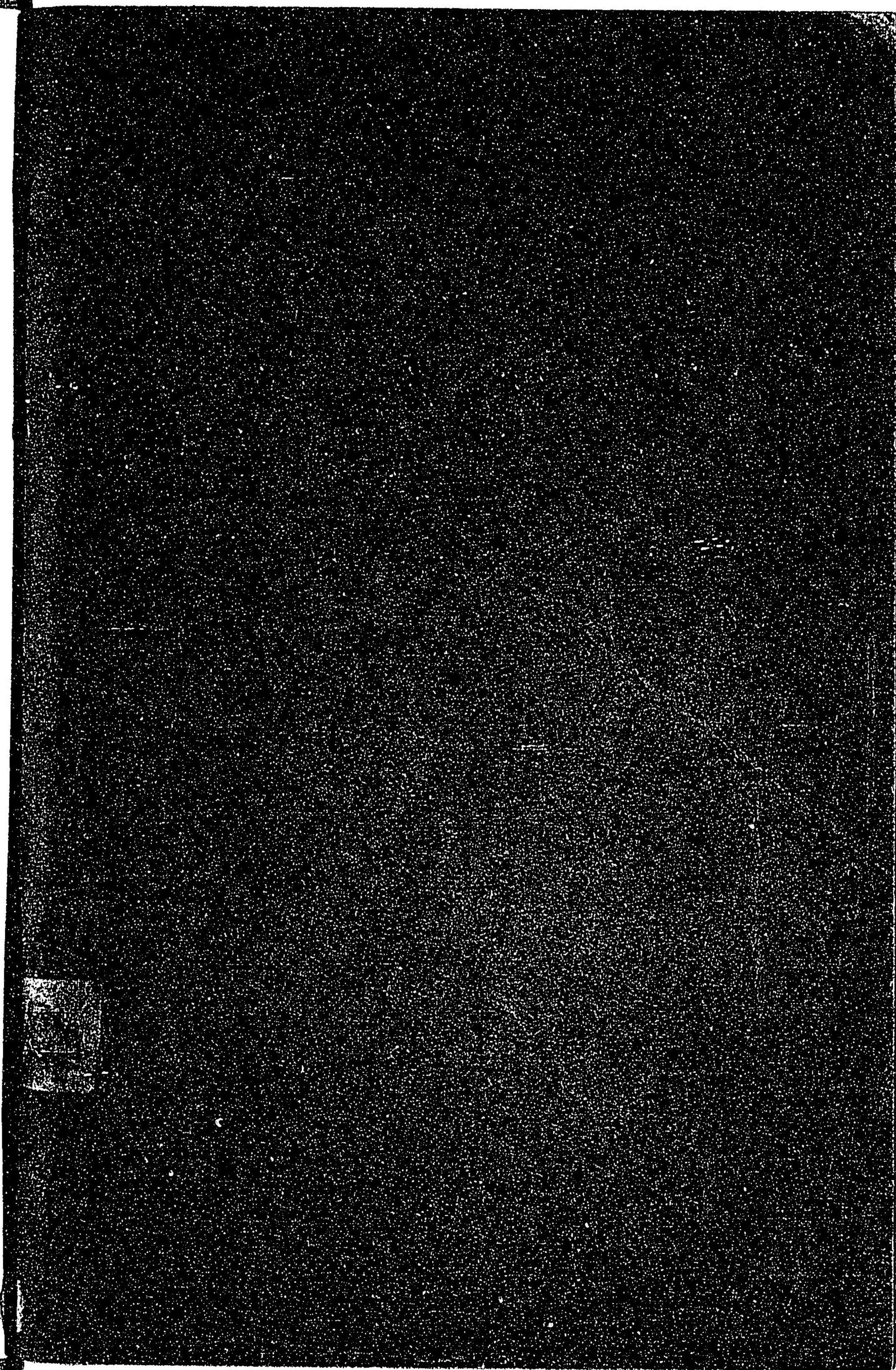
東京市京橋區西紺屋町廿六七番地
秀英舍々員
山本 鏊次郎

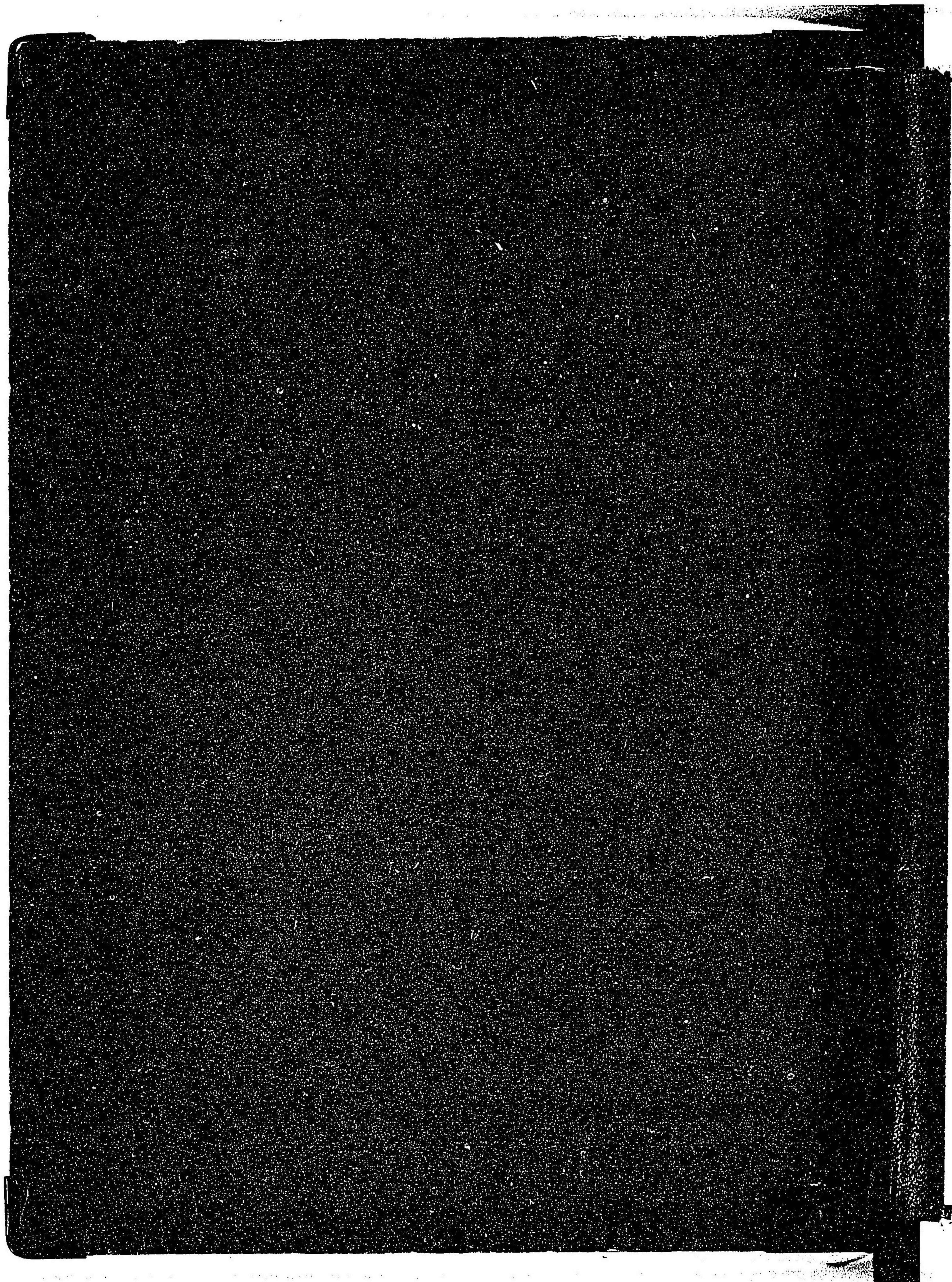
印刷所

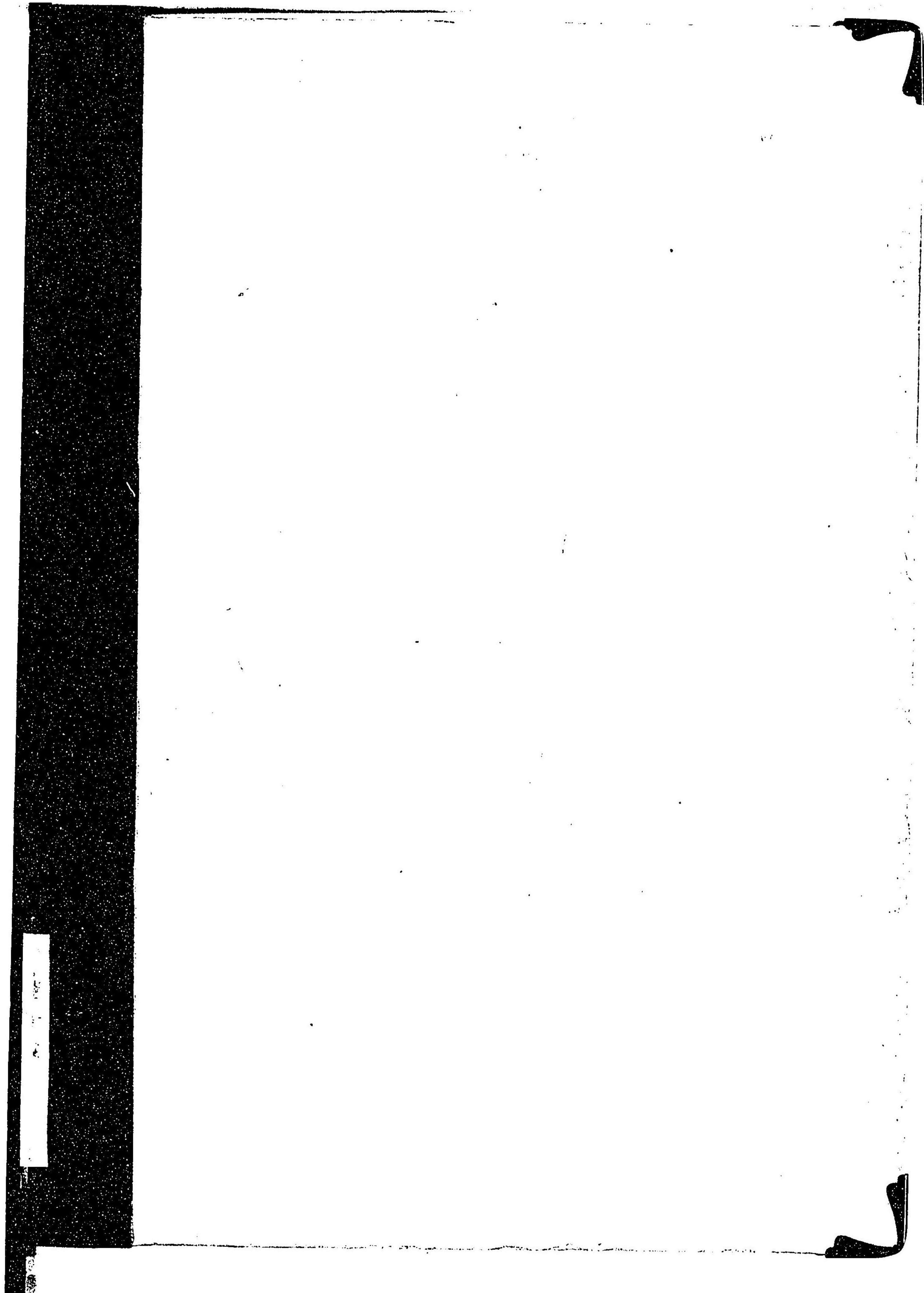
東京市京橋區西紺屋町廿六七番地
株式會社 秀英舍

發行所

東京市京橋區彌左衛門町七番地
合名會社 經濟雜誌社







1
2
3
4
5
6
7
8
9
10
11
12
13
14
15
16
17
18
19
20
21
22
23
24
25
26
27
28
29
30
31
32
33
34
35
36
37
38
39
40
41
42
43
44
45
46
47
48
49
50
51
52
53
54
55
56
57
58
59
60
61
62
63
64
65
66
67
68
69
70
71
72
73
74
75
76
77
78
79
80
81
82
83
84
85
86
87
88
89
90
91
92
93
94
95
96
97
98
99
100

911.303

0732R

俳家系譜

国立国会図書館

087415-000-6

911.303-0732h

俳家系譜

大野 洒竹/著

M29

DBE-0765



