

1928=63.65 魯政字

# 教 育 月 刊

專 號

彙 考



2670

★ 岫巖教育局月刊編輯處印行

102

# 本刊啓事

查此次彙考原擬判定優劣即酌給獎賞用昭激勸  
惟以獎品暫未備妥容遲日詳細公佈諸希鑒原  
為幸此啓

月刊編輯處謹啓



第一期

今將第一期彙致各校學生名次榜 於左

計開

暴中岐	隋餘富	趙鳳鳴	張德發	馮叢林	高鳳儀	姓名	
六區十小	五區五九小	六區五七小	六區五十三小	六區五十三小	六區五十三小	校名	
鹿園子	河川	朝陽觀	夏家堡	夏家堡	鹿園子	地址	
87	90	78	97	98	86	國文	科目
80	100	95	100	100	100	算術	目
167	170	173	177	178	186	計總	
83.5	85	86.5	88.5	89	93	均平	
6	5	4	3	2	1	次名人個	
						備	
						致	

朱俊德	潘從志	馮孔林	楊文聲	王殿奎	于克清	楊文明
六區十小	四區六小	六區五十三小	六區八小	六區十小	縣立十五小	六區八小
鹿園子	付家堡	夏家堡	大鬧溝	鹿園子	北門裡	大鬧溝
64	43	66	66	71	94	67
95	75	100	100	95	72	100
163	163	166	166	166	166	167
81.5	81.5	83	83	83	83	83.5
13	12	11	10	9	8	7

張德興	王志和	孫立增	村林德	沈湧山	孫文濤	沈湧浚
六區七小	五區九小	六區九小	三區十小	全上	全上	六區八小
朝陽觀	河川	四道溝	牌房	全上	全上	大開溝
66	67	65	73	61	60	66
90	90	93	85	93	100	95
156	157	158	158	159	160	161
78	78.5	79	79	79.5	80	80.5
20	19	18	17	16	15	14



盧榮紳	那增勳	白巨祥	張德相	趙華元	張恩恆	閔來英
縣二小	一區九小	一區一小	六區七小	一區九小	縣五一小	縣立三小
北校	鄧家卷	刁家粉房	朝陽觀	鄧家卷	北校	女師校
73	77	61	72	78	57	56
75	75	92	81	75	98	100
148	152	153	153	153	155	156
74	76	76.5	76.5	76.5	77.5	78
24	26	25	24	23	22	21

孟憲橋	劉世清	孫和興	付萬鎰	張起林	沈海泉	張士榮
縣立一小	四區五十八小	六區五十一小	四區五十六小	縣立二小	六區八小	四區十七小
南校	二道干溝	後澧塘	三道土嶺	北校	大濼溝	泡子沿
57	95	98	132	60	52	95
88	90	68	65	188	100	53
145	145	146	147	148	152	148
72.5	72.5	73	73.5	74	76	74
34	33	32	31	30	27	29
					應列在二十七名	

孫慶喜	李洪祥	張獲春	于文秀	李富山	張繼書	姜春厚
六區立一小	四區立十六小	四區十八小	六區村立八小	縣立十五小	縣立二小	六區立二小
邵家堡	三道土嶺	泡子沿	樣子沟	大通門裡	北校	邵家堡
69	75	65	57	70	66	54
70	64	75	83	62	75	90
139	139	140	140	140	141	144
69.5	69.5	70	70	70	70.5	72
41	40	39	38	37	36	35

X

丁士安	孟慶春	王紀武	白康群	柯俊嚴	王景雲	梁起中
縣立二小	二區立三小	四區立十一小	四區立十七小	四區立六小	一區立二小	全上
北校	蘇子上沟	松樹咀	泡子沿	付家堡	高家店	全上
60	65	71	72	72	88	54
75	50	65	65	65	50	85
135	135	136	137	137	138	139
67.5	67.5	68	68.5	68.5	69	69.5
48	47	46	45	44	43	42

張 喜 榮	石 成 章	張 德 增	劉 天 相	王 家 中	劉 本 信	林 貴 奇
六區五二小	一區五二二小	六區五七小	四區五十三小	五區五九小	一區五二二小	縣五二小
邵 家 堤	大 土 嶺	朝 陽 觀	二 道 河	河 川	大 土 嶺	北 校
53	58	54	79	60	60	60
80	75	80	55	75	75	75
133	133	134	134	135	135	135
66.5	66.5	67	67	67.5	67.5	67.5
55	54	53	52	51	50	49

五

李春環	商明珍	徐永芳	張連榮	田文祥	于士廣	蔡有海
縣立一小	縣立三小	六區立十二小	全上	一區立二十一小	縣立二小	四區立十七小
南一校	女師	同江塔	全上	冰峯	秋校	泡子沿
54	65	53	56	56	61	72
75	65	78	75	75	70	60
129	135	131	131	131	131	132
64.5	65	65.5	65.5	65.5	65.5	66
62	61	60	59	58	57	56

張 允龍	王 鳳祥	王 振邦	刁 玉山	劉 玉珍	吳 堃閣	曹 殿芳
六區五六小	全 上	縣五一小	一區五一小	縣五十七小	一區三十二小	一區五三小
邵 家堡	全 上	尚 松	刁 家粉房	白 家堡	王 皇店	西 道河
54	50	60	60	60	57	70
70	75	75	65	65	70	57
124	125	135	125	125	127	127
62	62.5	67.5	62.5	62.5	63.5	63.5
69	68	67	68	65	64	63
		此名在列於 七分以下				

一一

徐運福	任傳忠	丁俊顯	劉海民	石有田	鄧雙瑞	葛茂祥
二區立二小	四區立十一小	六區立四小	四區立十三小	一區立六小	一區立九小	六區村立八小
蘇子溝	松樹咀	龍寶峪	二道河	唐家堡	鄧家套前	樣子溝
90	58	60	67	67	70	54
30	63	62	55	55	52	70
120	121	122	122	122	122	124
60	60.5	61	61	61	61	62
73	77	76	75	74	73	70



李福水	孔慶蘭	王連升	耿德芳	鄒維清	宋華亭	蘇桂芳
四區五十三小	四區五十二小	縣五十二小	一區五十九小	四區五十六小	縣五十二小	全
二道河	松樹田	校	耿家堡	三道土峯	北校	全
73	58	65	60	55	55	53
50	65	55	60	65	63	65
123	123	120	120	120	118	118
61.5	61.5	60	60	60	59	59
71	72	79	70	81	82	83
應列在表名下	左列在表上					

張大權	唐振德	張國祥	韓士林	暴煥章	于廣珍	楊文瑛
四區五六一小	六區五十二小	四區五十八小	四區五十一小	二區五十一小	二區五十九小	六區五九小
村象堡	同江峪	二道干沟	松樹咀	牌坊	董家堡	四道沟
75	60	70	62	56	66	53
40	55	45	53	60	50	65
115	115	115	115	116	116	118
57.5	57.5	57.5	57.5	58	58	59
90	89	88	87	86	85	84

王成林	任傳久	程廣榮	周培芝	高總有	于淑珍	王永明
一區立三小	四區立十一小	教會	二區立三小	二區立十九小	縣立十五小	二區立一小
四道河	松樹咀	小什字街	蘇子上沟	董家堡	大通門裡	黃旗沟
66	55	57	60	67	50	70
43	55	55	50	45	62	43
109	110	112	110	112	112	113
545	55	56	55	56	56	565
97	96	94	95	93	92	91
		右列在九區上				

石 鬼 廣	徐 北 揚	畢 克 珍	吳 永 鐸	鄒 德 純	謝 淑 賢	白 淑 春
一區五 六小	二區五 二小	四區三 十六小	六區五 四小	四區五 十六小	一區五 十八小	四區五 十四小
唐 家 堡	蘇 子 沟	三 道 土 卷	龍 寶 峪	三 道 土 卷	謝 家 堡	張 家 堡
60	65	60	53	67	58	71
45	40	45	53	40	50	38
105	105	105	106	107	108	109
525	525	525	53	535	54	545
104	103	102	101	100	99	98

羅經普	刁永璋	夏岩橋	徐北琨	曹國藩	董偉俊	王俊奇
一區五六小	一區五十五小	縣立二小	二區二小	一區五十二小	縣立十五小	貧兒校
廣象堡	玉皇廟	北校	蘇子河	玉皇廟	大通門裡	火神廟
57	38	28	73	84	67	45
45	65	75	30	20	37	60
102	103	103	103	104	104	105
51	515	515	515	52	52	525
111	110	109	108	107	106	105

孟有春	劉廣秀	卜長祥	黃興禮	朱國安	周振家	凌雲志
二區五三小	四區五十二小	全	一區五十二小	二區五九小	六區五十一小	四區十二小
蘇子上海	二道河	全	大土岑	古龍山	後窪塘	二道河
60	72	56	71	66	56	56
40	28	45	30	35	45	45
100	100	101	101	101	101	101
50	50	505	505	505	505	505
118	117	116	115	114	113	112

一

張明著	岳少天	白福任	張善修	白巨豐	王世奎	王長齡
全	一區五十五小	縣三十七小	縣三十五小	一區五一小	二區五十一小	二區五一小
全	西老爺廟	白家堡	大通門裡	刁家粉房	牌坊	黃旗沟
60	60	60	75	60	70	57
40	40	40	25	40	30	43
100	100	100	100	100	100	100
50	50	50	50	50	50	50
125	124	123	122	121	120	119

一九

謝鍾翹	付樹德	李文章	王國英	姜春和	高德榮	洪文吉
一區五十八小	二區五十九小	今	今	二區村裏小	二區五十九小	一區五十七小
謝家堡	牌房	今	今	黃卷後	董家堡	大洪家堡
57	68	63	70	74	59	60
40	30	35	28	25	40	40
97	98	98	98	99	99	100
485	49	49	49	495	495	50
132	131	130	129	128	127	126

二〇



王長明	石寶珍	白辰燈	徐北福	王春普	姜文鈞	劉玉才
二區五一小	四區五十六小	一區五一小	二區五二小	二區五九小	六區五八小	一區五十二小
黃旗沟	三道土卷	刁家粉房	蘇子沟	古龍山	標子沟	火土卷
65	50	56	71	66	66	60
30	45	40	96	30	30	37
95	95	96	25	96	96	97
475	475	48	48	48	48	485
139	134	137	136	135	134	133

王 玉 壽	王 永 茂	黃 興 和	王 河 疆	張 金 崗	張 雙 庫	紀 明 陽
縣 之 一 小	一 區 之 十 六 小	一 區 之 四 小	一 區 之 十 七 小	縣 之 十 九 小	一 區 之 十 九 小	二 區 之 九 小
南 校	河 家 沟	糖 坊	木 匠 沟	大 什 街	冰 炭	古 龍 山
47	77	52	53	63	57	60
45	15	40	40	26	38	35
92	92	92	93	94	95	95
46	46	146	465	47	47.5	47.5
141	145	144	143	142	141	140

曹玉昌	葛廷貴	沈紀清	趙榮珮	周壽	于洪順	張錦珍
四區三小	四區五小	教會	教會	一區五小	一區五小	教會
曹家堡	付家堡	公上	小竹字街	鄧家巷前	塘坊	小竹字街
65	60	46	51	66	51	57
25	30	45	40	25	40	35
90	90	91	91	91	91	92
45	45	45.5	45.5	45.5	45.5	46
153	152	151	150	149	148	147

王常述	姜樹聲	姜啟芳	石恩良	付中權	王國範	鞠長慶
二區五一小	全上	四區五二小	一區五二小	一區五九小	一區村五五小	六區五九小
黃旗沟	全上	賈家店	大土卷	鄧家峯前	四道河西沟	四道沟
56	74	66	88	28	50	60
33	15	23	35	65	40	30
89	89	89	90	90	90	90
445	445	445	45	45	45	45
160	159	158	157	156	155	154

曲德奎	黃正富	張桂蘭	謝淑蘭	孟顯純	趙長年	閔德馨
賁屯學校	縣五十五小	縣五十九小	一區五十八小	一區五十五小	一區五十七小	二區五十二小
火神廟	大通門裡	大什街	謝家堡	西老爺廟	水匠沟	紅旗營
56	46	77	57	58	60	69
30	40	10	30	30	28	20
86	86	87	87	88	88	89
43	43	43.5	43.5	44	44	44.5
167	166	165	164	163	162	161

王殿章	白淑珍	汪世隆	沈紀榮	張士信	唐恩柱	劉景春
二區五十一小	教會	二區五十三小	教會	一區五十九小	一區五十六小	二區五十一小
牌坊	小什街	臥梨沟	小什街	冰卷	唐家堡	牌坊
74	57	64	50	60	60	50
8	27	20	35	25	25	35
82	84	84	85	85	85	85
41	42	42	42.5	42.5	42.5	42.5
174	173	172	171	170	169	168

董憲周	劉成金	曹景章	魏鳳祥	曹成昌	劉德潤	周培顯
四區五十二小	全	四區五十四小	一區五十四小	四區五十四小	一區村五十一小	二區五十九小
二道沟	全	曹家堡	塘坊	曹家堡	娘娘沟	古龍山
60	60	60	56	61	47	52
20	20	20	25	20	35	30
80	80	80	81	81	82	82
40	40	40	40.5	40.5	41	41
161	180	179	186	177	176	175

趙寶林	張國平	寧連慶	孟昭榮	顧上位	陳永生	楊文英
四區五一小	四區五十四小	一區三十五小	全上	縣立一小	一區五二小	六區五十二小
團山子	張家堡	西老爺廟	全上	南校	高家店	同江塔
53	53	54	66	57	70	50
25	25	25	13	23	10	30
78	78	79	79	80	80	80
39	39	39.5	39.5	40	40	40
1164	1187	1186	1185	1184	1183	1182

六



王英園	趙榮和	綢忠元	滿振洋	付文星	袁文煥	張淑英
四區五一小	縣五一小	一區五十三小	一區五十八小	四區六小	一區五十七小	縣五十五小
園山子	南極	仙人咀	謝家堡	付家堡	木匠溝	大通門裡
70	48	51	62	59	60	58
5	28	25	15	20	18	20
75	76	76	77	79	78	78
375	38	38	385	385	39	39
195	194	193	192	191	190	189
				五 四 下 列 於 三 十 九 分		

楊成章	張志恒	盧作成	于鳳德	林桂岐	李正權	王振煥
教	縣立一小	一區立十六小	一區立二十六小	二區村立八小	二區立十三小	六區立十一小
會	南	聞泉	大通門外	黃卷後	卧梨	後灌塘
小竹街	校	沟				
60	60	60	60	70	55	45
15	10	10	15	5	20	30
75	70	70	75	75	75	75
37.5	35	35	37.5	37.5	37.5	37.5
202	201	200	199	198	197	196
	在列名次於二百 十九以上	在列名次於二百 十九以下				

李國風	王錫德	閔恒吉	洪慶奎	江存廷	張永珍	張永誠
一區五十二小	一區五三小	二區五十一小	一區五七小	一區五十六小	六區五九小	二區五十九小
玉皇廟	四道河	牌坊	大洪家堡	閔家沟	四道沟	董家堡
57	56	72	58	73	45	56
15	16	0	15	0	216	16
72	72	72	73	73	73	74
36	36	36	36.5	36.5	36.5	37
209	208	207	206	205	204	203

三一

刘慶德	刁永萱	佟鳳餘	孫立田	解德俊	常奎仁	江明忱
一區五十四小	一區五一小	一區五十三小	六區五九小	四區五十六小	教會	一區五十五小
塘坊	刁家粉房	仙人咀	四道沟	三道土嶺	小什街	西老爺廟
57	55	30	25	53	57	55
13	15	40	45	14	15	17
70	70	70	70	71	72	72
35	35	35	35	35.5	36	36
216	215	214	213	212	211	210

王 文 治	張 業 成	張 桂 林	王 英 閣	卜 常 利	張 福 珍	王 永 生
二區五九小	一區五二六小	二區五十二小	四區二小	一區五十二小	一區五二十五小	一區五十六小
古 龍 山	大 通 門 外	紅 旗 營 子	砬 子 溝	大 生 峯	西 北 營 子	聞 家 溝
44	59	57	64	60	65	70
25	10	12	5	10	5	0
69	69	69	69	70	70	70
345	345	345	345	35	35	35
223	222	220	220	217	218	217

石寶玉	王乃五	金明書	戴寶琛	四福珍	王克儉	張錫恩
一區五六小	縣立十五小	一區村五小	二區五十四小	四區五十一小	四區立二小	二區五十四小
唐家堡	大通門裡	四道河西溝	蕭家堡	團山子	磁子沟	蕭家堡
44	45	50	62	60	60	65
20	20	15	3	5	8	3
65	65	65	65	65	68	68
325	325	325	325	325	34	34
230	229	228	227	226	225	224

張鳳惠	孫寶田	叢英賢	郝顯	吳錫元	朱寶玉	楊志榮
一區五十四小	一區村十小	一區五十六小	一區五十四小	全上	一區五十五小	一區五十一小
塘坊	徐家堡	大通門外	十八副甲	全上	西北營子	娘娘城
60	60	56	35	49	60	50
0	0	6	28	15	5	15
60	60	62	63	64	65	65
30	30	31	315	32	305	325
237	236	235	234	233	232	231

張 三 宸	王 福 洪	王 興 九	李 芳 芝	田 顯 貴	唐 恩 斌	于 克 為
一區十小	一區十三小	四區五二小	教 會	一區五二十九小	一區五六小	一區五二十六小
開 家 沟	仙 人 阻	程 子 沟	小 什 街	冰 卷	唐 家 堡	大 通 門 外
57	32	59	45	60	60	60
0	25	0	15	0	0	0
57	57	59	60	60	60	60
28.5	28.5	29.5	30	30	30	30
244	243	242	241	240	239	238



董成聚	張仲山	裴洪舉	趙永本	唐貴藩	楊貴海	張五堂
一區五十四小	一區村五十二小	二區五十四小	一區村五十四小	一區村五十三小	一區五十一小	一區五十五小
十八副甲	娘娘沟	肖家堡	徐家堡	大榆樹	娘娘城	閻家沟
30	52	52	52	32	54	56
22	0	0	0	22	0	0
52	52	52	52	54	54	56
26	26	26	26	27	27	28
251	250	249	248	247	246	245

閔墨墨	王福純	佟玉琛	宋國祿	劉天吉	劉繼業	楊成豪
一區五十一小	一區五十二小	一區五十三小	二區五十四小	四區五十五小	一區五十六小	一區五十七小
刁家粉房	岔溝	仙人阻	肖象堡	猴家子	閘家沟	娘娘城
49	45	45	50	50	52	35
0	5	5	0	0	0	15
49	50	50	50	50	52	50
245	25	25	25	25	26	25
254	257	256	255	254	253	252
						名列於二百五十四名次以下

徐廷春	曹言壽	蓋昭鈞	康文壽	王德霖	王寶軒	洪慶德
一區五二小山	四區三四小	一區村五二小山	一區村五二小	一區村五二小	四區五一小	一區五七小
玉皇廟	曹家堡	山咀	巴家堡	大榆樹	團山子	大洪家堡
28	43	40	46	46	42	49
15	0	5	0	0	5	0
43	43	45	46	46	47	49
215	215	225	23	23	235	245
265	264	263	262	261	260	259

閔英武	姜興文	邊洪生	鄒立仁	朱寶善	李景春	閔兆貴
二區五十二小	六區五十一小	一區五十五小	一區村五十二小	一區五二十五小	一區村一小	一區村五十二小
紅旗營子	後窪子塘	西老翁廟	巴家堡	西北營	娘娘沟	藍旗
40	40	42	42	42	42	42
0	0	0	0	0	0	0
40	40	42	42	42	42	42
20	20	21	21	21	21	21
292	271	290	269	268	267	266

白文德	周景和	李占福	楊榮令	蓋廣智	唐文生	金明清
一區五十一小	六區五十一小	一區五十二小	一區五十一小	一區村十一小	一區村五十二小	一區村五十二小
金沟	後窪子塘	西北營子	娘娘城	山咀	巴家堡	四道河西河
30	40	35	33	35	36	37
0	10	0	0	0	0	0
15	15	17.5	16.5	17.5	18	18.5
30	30	35	33	35	36	37
279	278	276	279	275	274	273

四一

					村景恩	姜瑞章
					一區村四小	嘉會
					塘坊	小竹街
					30	30
					0	0
					30	32
					15	16
					281	280
						列列於上

第二期彙考

第二期

今將第二期彙考各校學生名次榜

計開

於左



桑晉一	姜學本	史國仁	吳維邦	王貴仁	金催成	姓名
全	五區三五小	五區五八小	縣三十三小	全	五區五十小	校名
全	貴子河	達子營	大水古峪	全	新店	地址
67	70	79	92	92	88	科目
91	89	80	67	64	76	算術
158	154	159	159	161	164	計總
79	79.5	79.5	79.5	80.5	82	均平
6	5	4	3	2	1	次名人個
						備考

四五

姜學智	乘述哲	于士凱	劉有春	劉同春	楊義祿	周清順
五區五五小	五區五十六小	五區五二小	全上	五區五八小	五區五七小	五區五五小
貴子河	塘坊	小教廠沟	全上	達子營	大教廠沟	貴子河
68	58	54	60	68	78	62
80	92	97	93	85	75	92
148	150	151	153	153	153	154
74	75	75.5	76.5	76.5	76.5	77
13	12	11	10	9	8	7

王福民	李洪慶	張元慶	盧明志	劉貴義	張元豐	閔永奎
縣立八小	五區立十小	五區立六小	四區立七小	五區立七小	五區立六小	七區立五小
楊胖沟	新店	梨酒沟	下沟連河	大教廠沟	梨酒沟	楊胖西沟
61	62	73	54	74	65	63
74	77	67	82	70	80	84
135	139	140	141	144	145	147
675	685	70	705	72	725	735
20	19	18	17	16	15	14

趙 文安	曹 國椿	侯 世義	周 鳳起	王 永茂	樂 守臣	喬 振聲
五區五十一小	七區三十四小	五區三十八小	二區五十五小	五區五十六小	五區五十六小	二區五十五小
教 店	三 道河	達 子營	龍 王廟	塘 坊	梨 酒沟	龍 王廟
67	60	69	82	57	72	87
64	72	63	50	76	62	47
131	132	132	132	133	134	134
65.5	66	66	66	66.5	67	67
27	26	25	24	23	22	21

于福業	于國華	張元豐	宮世祺	付傳金	乘晉恒	石成貴
五區五一小	今上	五區五二小	七區五七小	五區五十小	五區十一小	五區一小
小教廠溝	今上	梨酒溝	三河房	新店	紅石砬	小教廠溝
61	55		82	64	62	65
64	70		45	64	67	65
125	125		127	128	129	130
62.5	62.5	62.5	63.5	64	64.5	65
34	33	32	31	30	29	28
		此名重複				

房喜芝	劉振俊	劉世賢	吳盛富	劉振海	趙元同	姜殿英
五區村十一小	五區五八小	全上	五區五七小	五區五六小	四區村一小	八區五二小
紅石粒	蓮子營	梨酒溝	大教廠河	梨酒溝	澶子	南馬塔
74	72	60	73	57	70	63
47	50	62	50	67	54	62
121	122	122	123	124	124	125
605	61	60	615	62	62	625
41	40	39	38	35	36	35

五〇

白景寶	馬希爽	潘廷奎	于國臣	田錫貴	張永恩	姜煥馨
五區五十一小	四區村立一小	七區三四小	五區五六小	八區五四小	八區三五小	五區五一小
新店	溝子	得站後地	梨酒沟	韭菜沟	龍王廟	小教廠沟
58	60	57	65	99	90	54
58	57	66	53	70	30	67
116	117	123	118	119	120	121
58	585	615	59	595	60	605
46	47	46	45	44	43	42
		四下 列於名次三九				

羅永新	劉鳳芝	田文慶	楊海藩	張景珊	馬永祥	田錫岳
七區五七小	七區五五小	五區村五四小	二區五五小	四區村一小	八區五二小	二區五四小
三河房	楊胖西河	琉璃寺	龍王廟	窪子	南馬峪	莊菜沟
64	55	42	80	53	60	63
45	59	72	35	62	55	53
114	114	114	115	116	115	116
57	57	57	57.5	57.5	57.5	58
55	54	53	52	51	50	49



高世英	范日義	楊德榮	王鶴瑞 圖	高奎斌	于維業	李景貴
二區三五小	八區三二小	二區村五小	縣三二小	縣三十三小	五區五七小	七區五一小
龍三區	南邊路	黃家堡	楊莊溝	大永古塔	大教麻河	頭道河
80	56	69	55	68	53	60
30	54	42	57	45	60	54
110	110	111	112	113	113	114
55	55	555	56	565	568	57
62	61	60	59	58	57	56

謝文會	田永學	張成玉	薛成全	龐廷利	張廷言	羅永信
七區五七小	八區四小	四區五三小	五區五六小	二區村五小	七區五一小	七區五七小
三間房	韭菜洲	上湖連房	梨園溝	黃家堡	米道河	三間房
50	50	52	57	75	72	60
55	56	54	50	33	38	50
105	106	106	107	108	110	110
525	53	53	53	54	55	59
69	68	69	66	65	64	63

劉 振 英	張 福 臣	桑 述 明	于 德 潤	王 殿 瑞	王 希 文	石 賢 春
五區五十七小	七區五五小	五區村十一小	七區三六小	七區五四小	五區五七小	五區村三四小
北 台 子	楊 勝 西 沟	紅 石 砬	三 河 房	後 地	大 教 殿 沟	琉 璃 寺
65	62	61	178	59	58	55
37	40	42	25	45	46	50
102	102	103	103	104	104	105
51	51	51.5	51.5	52	52	52.5
76	75	74	73	72	71	70

五  
五

江國財	于大麟	王福臨	石寶環	桑晉洪	于志成	劉雲枝
七區五小	全	二區村五小	七區五十四小	五區五十六小	五區十九小	五區村五小
頭道河	全	黃家堡	三道河	橋	李家老宅	琉璃寺
58	66	76	54	55	72	60
40	33	23	46	45	30	42
98	99	99	99	100	102	102
24	495	495	495	50	51	51
83	72	61	50	77	78	77

曲文超	葉崇嶽	孫樹翰	張文芳	王洪林	宮云秀	張振興
四區五五小	二區五十七小	四區五八小	五區五十九小	四區五三小	五區五七小	五區村五四小
元拉撒袋	孫泉山咀	琵琶溝	李家屯	上沟連河	大教廠沟	琉璃寺
52	57	45	63	43	79	69
45	40	53	35	55	19	39
97	97	98	98	98	98	98
445	485	49	49	49	49	49
90	89	86	87	86	85	84

五  
七

李成銘	任洪元	王殿奎	桑志亭	楊永春	李德安	石國新
五區五十九小	四區五十八小	二區五十五小	五區五十六小	二區五十二小	二區五十六小	五區村五十四小
李家老屯	琵琶溝	龍王廟	梨酒溝	得莊包取堡	香炉沟	琉璃寺
58	53	67	44	58	60	60
35	40	27	50	37	35	35
93	93	94	94	95	95	95
46.5	46.5	47	47	47.5	47.5	47.5
97	96	95	94	93	92	91

李潤章	任福華	李春英	江麟閣	李元太	于太福	林永華
四區三五小	四區七小	四區三五小	四道河	四區五十小	八區二小	七區三五小
瓦拉撒袋	下湖連河	瓦拉撒袋	四道河	邊家堡	南馬峪	楊胖西河
63	52	44	51	56	60	57
27	38	45	40	35	32	36
90	90	89	91	91	92	93
45	45	45	45	45	46	46
104	103	102	101	100	99	98

五九

劉振波	劉景富	曹世和	劉恒久	王春明	于信久	王文博
五區五十七小	五區村五十四小	七區五十四小	八區五十四小	二區五十五小	四區村五十二小	五區村五十四小
北台子	琉璃寺	三道河	韭菜沟	龍王廟	窪子	琉璃寺
66	51	56	58	63	68	60
15	32	30	28	25	20	30
81	83	86	86	88	88	90
405	415	413	413	414	414	415
111	110	108	108	107	106	105



李俊峰	劉慶年	于振芳	劉廷治	于世奇	石國清	王福萬
五區五十九小	五區村五十四小	五區五十九小	八區五十四小	五區五十九小	五區村五十四小	八區五十一小
李家老屯	琉璃寺	李家老屯	莊菜沟	李家老屯	琉璃寺	小本古峪
60	35	63	70	78	58	51
17	42	15	8	0	22	30
77	77	78	78	78	80	81
38.5	38.5	39	39	39	40	40.5
118	117	116	115	114	113	112

吳維學	楊德山	姜永清	包鳳池	王文鈞	朱盛業	曹德全
縣五三小	得站後地	二區村五小	七區五三小	七區五四小	五區五十九小	七區五二小
大木古峪	包家堡	黃家堡	得站後地	後地	李家老屯	得站包家堡
60	55	68	35	63	60	54
5	19	0	33	10	15	22
65	68	68	68	73	75	76
32.5	34	34	34	36.5	37.5	38
125	124	123	122	121	120	119

毛文德	王瑞章	毛文順	韓連仲	曹玉亭	朱福臨	吳連和
四區五十一小	縣立八小	四區五十一小	全 上	全 上	二區五十六小	八區五十一小
連家堡	楊胖沟	連家堡	全 上	全 上	香炉沟	小水古峪
52	40	53	42	25	53	53
0	13	0	13	30	5	10
52	53	53	55	55	58	63
26	265	265	275	275	29	315
132	131	130	129	128	127	126

吳世凱	楊德恩	徐康福	紀玉奇	何有升	吳維昌	楊傳楷
八區五一小	四區五十一小	二區五十一小	縣立十三小	七區五三小	全上	八區五十一小
小木古峪	邊家堡	孫家山咀	大木古峪	得莊張家堡	全上	小木古峪
25	35	20	63	25	35	51
5	0	22	0	20	15	0
30	35	42	63	45	50	51
15	175	21	315	22.5	25	25.5
139	138	137	136	135	134	133
			次以下 系列於一百二十六名			

第三期

今將第三期彙及各學校學生名次榜

於左

計開

汪海珍	李秉萃	白廉庚	林春元	張永明	王守禮	姓名	
全	縣五十二小	三區五五小	六區村五小	一區五十二小	縣五九小	校名	
全	閔門山	响	王大院	真武廟	對子峪	地址	
65	65	70	69	79	78	國文	科目
97	98	93	97	87	92	算術	目
162	163	163	166	166	170	計總	
81	81.5	81.5	83	83	85	均平	
6	5	4	3	2	1	次名人個	
						備攷	

楊海餘	閔連玉	吳惠全	趙永昌	曲華堂	李慶春	滿振普
縣五十二小	八區五九小	一區五十一小	縣五十一小	三區五八小	六區村五一小	一區五十二小
閔門山	姑嫂石	花園	白旗沟	二道沟	門樓沟外	真武廟
60	80	66	68	70	60	62
93	73	90	89	87	98	97
153	163	156	157	157	158	159
76.5	76.5	74	78.5	78.5	79	79.5
13	12	11	10	9	8	7

叢寶樹	閔俊豐	梁元盛	李洪喜	楊蔭堂	張吉慶	張鳳文
二區五小	二區五小	三區五小	縣五十二小	八區五十二小	三區五小	一區五小
曹子峪	大卷後	二道沟	閔門山	大夏堡	二道沟	花園
65	69	60	60	62	63	60
79	77	87	87	86	87	90
144	147	147	147	148	150	150
72	73	73.5	73.5	74	75	75
20	19	18	17	16	15	14



張德昌	劉德喜	崔玉志	王寶珠	李錫忱	梁朝增	張世珍
全	全	二區五六小	六區村一小	二區五十一小	三區五八小	八區五九小
上	上	槽子塔	門樓沟外	大卷後	二道沟	莊坡石
全	全					
上	上					
50	50	66	76	77	84	69
88	88	73	63	63	87	73
138	138	139	139	140	141	142
69	69	69.5	69.5	70	70.5	71
27	26	25	24	23	22	21

六九

劉堪慶	蔡興邦	李景菊	榮國光	汪慶新	孫長明	許春舫
八區五七小	縣立十二小	二區五四小	七區五十一小	八區五小	三區五二小	縣立十三小
黑塔	閩門山	安樂堡	蟒溝	搖枝峪	窩橋	對子峪
60	60	56	63	63	49	82
72	73	79	72	72	87	54
132	133	135	135	135	136	136
66	66.5	67.5	67.5	67.5	68	68
34	33	32	31	30	29	28

20

谷振堂	朱昌倫	陳福貴	王寶慶	李菊芳	高廣全	杜學英
三區五十八小	八區五十二小	二區五十五小	六區村一小	縣立二十四小	三區五十三小	五區五十四小
双泉寺	龍鳳峪	芝麻地沟	門樓沟外	運道峪 <small>女校</small>	燒鍋	大房子
58	70	62	58	69	69	60
73	59	68	72	62	63	72
128	129	130	130	131	132	132
64	64.5	65	65	65.5	66	66
41	40	39	38	37	36	35

代云田	趙餘善	周景太	高大英	周鳳耕	閔希慎	王延富
二區五十一小	五區五十一小	二區五十一小	三區五十三小	縣五十二小	八區五九小	二區十五小
大卷後	樂全沟	大卷後	燒鍋	閔門山	姑嫂石	芝麻地沟
63	54	65	59	60	56	76
63	72	62	68	67	72	52
126	126	127	127	127	128	128
63	63	63.5	63.5	63.5	64	64
48	47	46	45	44	43	42

王際儒	李慶治	馬登波	嚴德修	張廷英	于天文	王恩有
八區五八小	六區村一小	三區五五小	八區三三小	三區五一小	八區五三小	八區五十一小
奪犂峪	門橋沟外	响哨	腰屯	東土城子	大桃沟	龍鳳峪
50	68	60	75	69	56	57
73	55	63	48	55	69	69
123	123	123	123	124	125	126
61.5	61.5	61.5	61.5	62	62.5	63
55	54	53	52	51	50	49

于廣榮	李文清	王五康	隋成文	閔連榮	張寶田	王殿祿
六區村一小	八區五七小	五區五十四小	三區五十二小	八區五九小	七區五六小	二區五十一小
門橋河外	黑峪	大房子	土門子	姑嫂石	松坨子	大卷後
46	48	59	60	50	63	59
74	72	62	62	72	59	63
190	120	121	122	122	122	122
60	60	605	61	61	61	61
62	61	60	59	58	57	56

隋德祿	何廷恩	劉玉章	王寶琛	王曰仁	王本學	王煥章
八區五三小	八區五六一小	五區五十八小	六區村五二小	三區五一小	三區五十三小	三區五十一小
大桃沟	花紅峪	燕窩沟外	門橋沟外	東土城子	榆樹坊	陡溝子
60	49	60	76	59	60	61
59	90	59	63	60	59	59
119	119	119	139	119	119	120
59.5	59.5	59.5	59.5	59.5	59.5	60
69	68	67	66	65	64	63

仲崇山	王文有	李玉璞	李顯岐	王文景	高廣順	王恩中
八區五十一小	八區五八小	八區五十小	二區五十八小	縣五二十四小	三區五三小	三區五一小
西旱拉峪	奪棒峪	龍鳳峪	蚕子樓	達道峪 <small>女校</small>	燒鍋	東土城子
66	53	54	55	64	58	62
49	62	63	62	54	60	56
115	115	117	117	118	118	118
575	575	585	585	59	59	59
76	75	74	73	72	71	70



王日華	劉錫昌	江敦厚	陳福珍	鄒五民	隋學顏	李國慶
七區五十一小	八區五十七小	八區五十一小	二區五十五小	五區五十五小	三區五十一小	二區五十八小
麟溝	黑峪	龍鳳峪	芝麻地沟	紅發堡	東土城子	垂子樓
54	58	70	58	54	73	52
58	54	43	55	59	41	62
112	112	113	113	113	114	114
56	56	565	565	565	57	57
83	82	81	80	79	78	77

七  
六

王	楊	焦	徐	邱	葉	任
五	慶	盛	殿	振	希	洪
寶	福	育	國	遠	賢	士
五	八	八	八	五	六	四
區	區	區	區	區	區	區
五	五	五	五	十	村	五
十	十	五	三	小	五	九
四	四	小	小	小	六	小
小	小				小	
大	朱	楊	大	羅	王	小
房	現	枝	桃	全	家	洋
子	屯	松	沟	沟	大	河
		塔			院	山
						咀
						店
72	63	60	63	60	64	50
37	47	50	47	50	47	61
109	110	120	110	110	111	111
54.5	55	55	55	55	55.5	55.5
90	89	88	87	86	85	84

八

馮繼琴	房九餘	馮文郁	張學顏	王慶章	梁鳳元	楊寶範
縣五二十四小	八區五三小	全	全	五區五十八小	三區五十三小	八區五五小
達道 <small>上</small>	大桃沟	全	全	燕窩沟外	榆樹房	換枝峪
64	68	58	53	56	54	60
42	39	49	54	52	54	49
106	107	107	107	108	108	109
53	53.5	53.5	53.5	54	54	54.5
97	96	95	94	93	92	91

×  
九

王乃武	趙丕善	王開城	劉泰芳	徐振彪	宋錫盈	王文顯
八區五六一小	五區五十一小	六區村五小	八區五十三小	二區五十五小	八區五十四小	縣五二十四小
花紅峪	樂全溝	門樓溝外	腰屯	芝麻地河	朱現屯	達道峪 <small>大核</small>
42	62	50	70	68	58	59
62	42	54	35	37	47	47
104	104	104	105	105	105	106
52	52	52	52.5	52.5	52.5	53
104	103	102	101	100	99	98

合

宋承有	姜興堂	張長貴	叢茂恩	李世元	王淑賢	王錫蓮
三區五二小	八區五十一小	一區五十二小	八區五六小	八區五十一小	全上	縣五十四小
寫樓	西羊拉峪	真武廟	花紅峪	達道峪	全上	達道 <small>女校</small> 峪
54	58	50	54	69	57	60
41	42	51	42	33	47	44
100	100	101	101	102	104	104
50	50	505	505	51	52	52
111	110	109	108	107	106	105

趙秉仁	趙學寬	趙志超	任洪澤	王作謨	董吉雲	劉國棟
八區五十四小	八區五小	七區五十一小	四區九小	三區五八小	八區五五小	八區五十一小
朱仙屯	搖枝峪	蟒溝	小洋河山莊	二道沟	搖枝峪	連道峪
50	57	49	68	61	56	60
47	43	49	30	38	44	40
97	100	98	98	94	100	100
49	50	49	49	49.5	50	50
118	117	116	115	114	113	112
	列於一百二十三 次以下					

高大令	韓鳳春	徐永生	于天斌	吉淑謙	李文翰	王忠岳
三區五三小	七區五十一小	五區五十四小	三區五十三小	縣五二十四小	八區五十一小	八區五十一小
燒鍋	蟒沟	大房子	榆樹坊	達道峪 校女	達道峪	西羊拉峪
62	64	56	62	64	87	59
29	29	37	31	30	38	37
91	93	93	93	94	95	96
45.5	46.5	46.5	46.5	47	47.5	48
125	124	123	122	121	120	119

高崇峰	回維章	刘錫成	隋義生	楊清林	李連昌	張洪秀
三區五三小	八區五十二小	縣五九小	三區五一小	八區五七小	二區五十一小	三區五二小
窩樓	大下堡	對子峪	東土城子	黑峪	達道峪	窩樓
46	50	50	51	60	61	58
40	39	38	37	30	29	32
86	87	88	88	90	90	90
43	43.5	44	44	45	45	45
132	131	130	129	128	127	126



		潘景文	王文復	楊鵬寬	張慶慈	曲文田
		四區五九小	縣五二十四小	八區五十四小	六區村五小	三區五十八小
		小洋河	達道峪 校友	朱現屯	夏家隈子	雙泉寺
		48	56	54	60	40
		32	29	32	26	46
		80	85	86	86	86
		40	42.5	43	43	43
		134	136	135	134	133

第四期

今將第四期彙效各學校學生名次榜於左

計開

翟 賢	王 中 達	孫 成 功	房 修 顯	孫 允 奎	隋 明 東	姓 名	
三區五十四小	三區五七小	三區五十二小	全 上	三區五四小	三區五十一小	校 名	
西上坡子	團山子	大孫家屯	全 上	小甸子	張家堡	地 址	
78	69	68	60	62	74	國文	科
73	86	87	96	97	95	算術	目
151	155	155	156	154	169	計	總
75.5	77.5	77.5	78	79.5	84.5	均	平
6	5	4	3	2	1	次名人個	
						備 致	

八七

姜學賢	李洪福	許天彩	孫寶威	陸德福	董廣乙	宋傳仁
三區五七小	七區五八小	三區五七小	三區五四小	七區五八小	三區五四小	三區五三小
團山子	大魏家屯	團山子	小甸子	大魏家屯	小甸子	張家堡
60	80	60	57	63	60	69
78	61	83	87	81	86	81
138	141	143	144	144	146	150
69	70.5	71.5	72	72	73	75
13	12	11	10	9	8	7

姜書元	姜同仁	于洪俊	孫勳堂	于廣學	唐吉昌	楊吉運
七區五十二小	三區七小	三區五十三小	三區五十二小	三區五十四小	七區十小	三區五十三小
瓦溝	團山子	紅旗沟	大孫家屯	西上坡子	溝湯	紅旗溝
60	66	68	61	78	89	92
56	53	54	62	47	68	35
116	119	122	123	125	127	127
58	58.5	61	61.5	62.5	63.5	63.5
20	19	18	17	16	15	14

王家鑑	王春藩	于豐年	王德溥	呂德生	孫殿甲	顧同舟
七區五十五小	七區五十二小	三區五十七小	六區五十三小	三區五十七小	七區十五小	三區五十三小
小甸子	瓦沟	團山子	黃家堡	團山子	小甸子	紅旗沟
70	60	56	60	64	60	75
33	44	49	40	45	50	36
103	104	105	100	109	110	111
515	52	525	50	545	55	555
27	26	25	24	23	22	21
			以下 名列於三三三表次			

九〇

周廣田	榮廣德	沈延亭	徐廣珍	任文選	于永會	車潤清
全	三區五十五小	三區五十五小	三區五十二小	三區十七小	三區十四小	七區五十二小
上	三夫泡	大房子	張家堡	吳家沟	西上坡子	瓦溝
全						
上						
60	64	70	56	45	57	60
39	36	30	55	57	45	42
99	100	100	101	102	102	102
495	50	50	555	51	51	51
34	33	32	31	30	29	28
			以下	不列於二十五次數		

司 煥 祥	起 殿 士	譚 承 春	肖 鳳 翔	王 景 文	王 延 荷	徐 煥 閣
三區五十一小	七區五八小	三區五二小	六區五一小	三區五九小	三區五十一小	八區五八小
大金家堡	大位家屯	大孫家屯	李家大堡	大房子	金家屯	大位家屯
53	60	59	60	69	59	70
41	38	36	35	27	40	29
94	95	95	95	96	99	99
47.5	47.5	47.5	47.5	46	49.5	49.5
43	42	41	40	37	36	35



程守齋	高成鳳	孫恩田	孫福祿	劉天全	谷永昌	閔承太
三區三十四小	全	六區五二小	三區五十一小	三區五十二小	三區十三小	三區五十一小
西上坡子	全	興隆觀	金家屯	大孫家屯	紅旗沟	大金家屯
51	58	53	52	59	69	67
36	30	36	37	30	21	25
87	88	89	89	89	90	92
435	44	44.5	44.5	44.5	45	46
50	49	48	47	46	45	44

九

于傳敏	王常林	孫文奎	孫昌義	賀永慶	陳福永	孫守昌
三區五九小	三區五十四小	六區五二小	全上	六區五三小	三區五十七小	三區五二小
大房子	吳家堡	興隆觀	全上	黃家堡	吳家沟	張家堡
75	59	61	61	54	55	60
5	25	20	20	30	30	25
80	84	81	81	84	85	85
40	42	40.5	40.5	42	42.5	42.5
57	56	58	58	53	52	51
	以下 名列於五十三名次					

刘 興 武	刘 振 德	于 文 彬	李 長 江	汪 希 俊	陳 萬 祥	孫 守 任
三區五十二	七區五十二	七區五十九	三區五十五	三區五十六	六區五十二	三區五十二
三道林子	瓦 沟	大 桑 皮 塔	三 尖 泡	荒 地	黃 家 堡	張 家 堡
58	58	53	64	50	60	60
14	19	25	14	29	20	20
72	77	78	78	79	80	80
36	38.5	39	39	39.5	40	40
64	63	62	61	60	59	58

九五

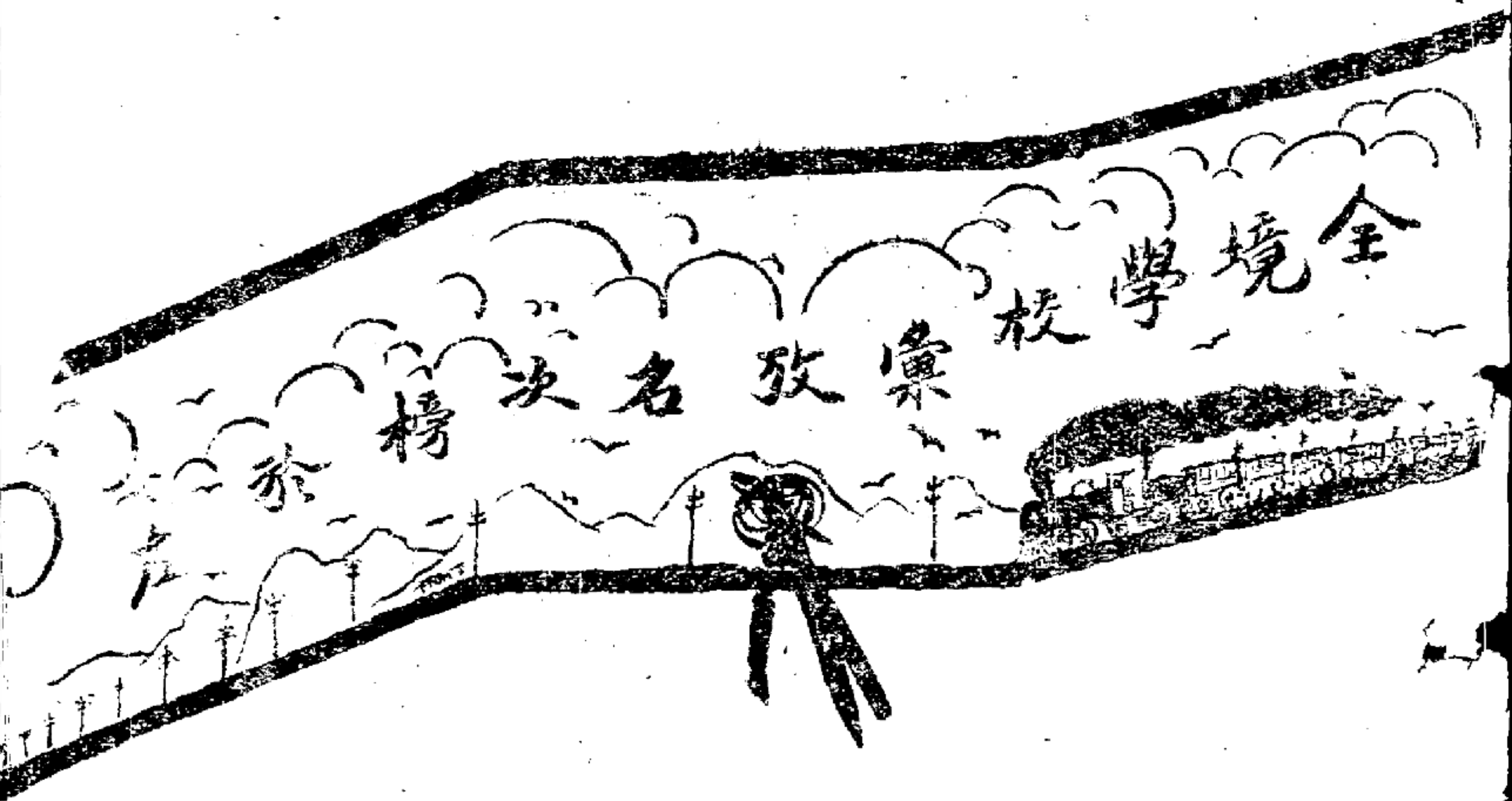
位殿仕	孫國枝	杜雙奎	李承文	王洪書	郝德勝	邵會德
今上	七區村一小	三區五十七小	六區五一小	三區五十一小	六區五二小	三區五九小
今上	小莊家屯	吳家沟	李家大堡	三道林	興隆觀	大房子
60	57	30	58	65	57	66
5	10	38	10	3	13	5
65	67	68	68	68	70	71
32.5	33.5	34	34	34	35	35.5
71	70	69	68	67	66	65

宋全富	李洪振	梁國卿	楊富潤	王吉民	沈楚和	李國顯
三區五十六小	六區五一小	七區村一小	七區五十二小	三區五十一小	全	三區五十一小
荒地	李家大堡	小位屯	瓦沟	大孫家屯	全上	三道林子
59	60	57	54	59	60	60
0	0	5	10	8	5	5
59	60	62	64	65	65	65
29.5	30	31	32	32.5	32.5	32.5
78	77	76	75	74	73	72

九  
七

				唐富仁	唐鳳岐	王文貴
				三區五十七畝	七區五十八畝	七區五十九畝
				吳家沟	沟湯	大蔡皮峪
				50	40	56
				0	15	0
				50	55	56
				25	27.5	28
				81	80	77

九八



全境學校黨教名次榜示

全境學校彙考名次榜

校名	地點	平均 分數	應試 人數	各校 名次	備 考
六區立十三小	夏家堡子	86.83	3	1	
六區立十小	鹿園子	85.25	4	2	
六區立八小	大開沟	80.41	6	3	
縣立十小	白旗沟	78.5	1	4	
五區立五小	貴子河	77.38	4	5	



縣五三小	五區五八小	縣五十二小	三區五四小	一區五十一小	五區五九小	六區五七小
女師附小	達子營	閩門山	小甸子	花園	河川	朝陽觀
71.5	71.9	73.75	75.63	76.5	77	77
2	5	5	4	2	3	4
12	11	10	9	8	7	6

六區六小	八區立九小	三區立八小	四區立十七小	二區立六小	五區立十小	三區立五小
邵家堡	姑嫂石	二道沟	泡子温	橋子塔	新店	响哨
67.9	68.13	69.14	69.63	69.86	69.92	71.5
5	4	5	4	4	6	2
19	18	17	16	15	14	13

五區五十六小	四區五十一小	三區五十七小	四區五十八小	五區五一小	縣三第二小	二區五十一小
塘坊	松樹咀	團山子	二道干沟	小教廠沟	北校	大嶺後
63.83	64	64.08	65	65.88	66	66.1
3	6	6	2	4	11	5
26	25	24	23	22	21	20

一區五九小	七區五六小	五區五六小	五區五七小	一區五二八小	縣五第九小	六區村五一小
鄧家嶺前	松坨子	梨酒河	大教廠河	真武廟	對子峪	門樓沟外
60.8	61	61.61	61.25	62.13	62.35	63.79
5	1	9	6	4	3	7
33	32	31	30	29	28	27

五區五十一小	七區五八小	四區五十三小	一區五十九小	六區五八小	二區五十五小	八區五十一小
紅石砬	大魏家屯	二道河	耿家堡	漾子沟	芝麻地沟	龍鳳峪
58.84	59.88	59.88	60	60	60.5	60.63
3	4	4	1	3	3	4
40	39	38	37	36	35	34

六區五四小	三區五三小	八區五三小	二區五十八小	四區五七小	三區五二小	三區五十四小
龍寶峪	蘇子土沟	大桃沟	套子樓	下沟連河	張家堡子	西上坡子
57	57.5	57.63	57.4	57.75	58.5	58.13
2	3	4	3	2	5	4
47	48	44	46	43	42	41
			此校房列於四十五下			

六區村五六一小	七區五五小	八區五十三小	五區五十四小	八區五七小	六區五五小	五區五二小
王家大院	楊疃沟	腰老	大房子	黑峪	龍王廟	袁土城子
57	57	57	5688	56.75	56.65	56.3
3	4	2	4	4	7	5
48	49	50	51	52	53	54

104

五區五十八小	八區五十二小	四區村一小	七區五十七小	四區五十三小	縣五十七小	三區五十三小
燕窩沟外	南馬峪	窪子	三间房	三道土嶺	白象堡	紅旗沟
55.13	55.25	55.5	55.9	56	56.25	56.25
4	4	4	5	7	2	4
61	60	59	58	57	56	55



七區五十五小	七區五一小	八區五六小	三區五三小	六區五十二小	一區五二小	七區五十一小
小甸子	頭道河	花紅塔	燒鍋	同江塔	高家店	蟒沟
5325	5367	54	541	5433	545	5475
2	3	3	5	3	2	4
68	67	66	65	64	63	62

四區五六一小	七區五十四小	八區五五小	三區五二十一小	縣立二十四小	二區五二小	縣立十五小
付家堡	三道河	榆枝峪	大孫家宅	蓮道峪校女	蘇子沟	大通門裡
52.37	52.48	52.59	52.7	53	53	53.19
4	3	6	5	8	4	8
75	74	73	72	71	70	69

二區五十一小	六區五十九小	四區五十三小	一區五十三小	縣五第一小	二區五十二小	五區五十一小
黃家堡	四道溝	上沟連河	四道河	南校	大土嶺	樂全溝
5084	509	51	514	5144	5193	5215
6	5	2	3	9	7	4
82	81	80	79	78	77	76

二區五十一小	八區五十四小	縣五第八小	二區五十九小	一區五二十九小	二區五十五小	二區五十二小
黃旗沟	朱現屯	楊胖沟	董家堡	冰嶺	莊菜沟	牌坊
4963	4973	50	5013	502	505	5079
4	4	3	4	5	5	7
89	88	87	86	85	84	83

縣五十三小	貧兒學校	西區五八小	三區五二小	八區五十一小	八區五十一小	一區五一小
大木古塔	火神廟院內	琵琶溝	窩樓	達道塔	西羊拉塔	刁家粉房
475	4775	4775	479	4838	4888	4942
4	2	2	5	4	4	6
96	95	94	93	92	91	90

二區村五八小	二區五十二小	四區五十四小	三區五十一小	五區村四小	三區五十八小	三區五第十三小
蚕場沟黃卷後	瓦沟	張家堡	金家屯	琉璃寺	雙泉寺	榆樹坊
4625	463	4675	4675	4688	47	4713
4	5	2	4	9	3	4
103	102	101	100	99	98	97

四區五十二小	七區五十三小	四道沟村五	五區五十七小	四區五一小	一區五十八小	三區五十三小
二道沟	溝湯		北台子	兀拉撒子	謝家堡	三尖泡
4625	455	455	4575	46	4613	4617
2	2	1	2	3	4	3
110	109	108	107	106	105	104

八區五八小	四區五二小	七區五二小	一區五二十二小	一區五六小	八區五十二小	縣五十九小
奪樟塔	賈家店	得點包家堡	玉皇廟	唐家堡	大下堡	大竹字街
4438	445	4463	449	4492	4525	4525
4	2	4	5	6	4	2
117	116	115	114	113	112	111



一區五十七小	三區五九小	六區五三小	二區五三小	五區五十五小	七區五四小	二區五九小
木匠沟	大房子	黄象堡	蘇子上溝	紅發堡	後地	古龍山
4317	4338	4375	44	44	4425	4431
3	4	4	3	3	2	5
124	123	122	121	120	119	118

二區五十三小	一區五十五小	四區五十九小	三區五十二小	六區五十二小	二區五十四小	五區五十九小
卧黎沟	西老翁庙	小洋河子山咀	土門子	興隆觀	安樂堡	李家老屯
39.15	40.09	40.17	40.84	41	41.15	42.93
2	6	6	3	4	4	6
131	130	129	128	127	126	125

一區五七小	六區五一小	四區五四小	三區五十七小	三區五十九小	六區五十一小	教 會
大洪家堡	李家堡子	曹家堡	吳家沟	徒沟子	後窪塘	小什字街
37	34.6	37.4	38.6	39.13	39.2	39.7
3	4	5	5	4	5	10
138	137	136	135	134	133	132

七區立九小	三區立十小	一區立十六小	三區立十六小	二區立十七小	六區村立一小	一區村立四小
大桑皮峪	三道林子	聞家沟	荒地	孫家山咀	夏家隈子	塘坊
33.5	33.75	33.93	34.5	34.75	35	35.33
2	4	7	2	2	5	6
14.5	14.4	14.3	14.2	14.1	14.0	13.9

一區村五五小	七區村五一小	四區五二小	二區五十六小	二區五十二小	四區五一小	一區五二十六小
四道河西沟	小拉家屯	碾子沟	香炉沟	紅旗營子	團山子	大通門外
32	3233	3267	3288	33	3312	3325
3	3	3	4	3	4	4
152	151	150	149	148	147	146

四區五十一小	五區五十三小	一區村立一小	二區五十四小	五區村八小	一區五十三小	二區村立
邊家堡	石佛崖	娘娘沟	肖家堡	燕窩沟裡	仙人咀子	沙坎
288	2922	2933	2937	30	3163	3175
4	9	3	4	1	4	2
159	158	157	156	155	154	153

一區村五三小	一區五十一小	八區五一小	一區五二十五小	一區村五四小	七區五三小	一區五十四小
榆樹坊	娘娘城	小木杏峪	西北營子	徐家堡	得距張家堡	十八村甲
25	25.5	27.5	27.6	28	28.25	28.75
2	4	5	5	2	2	2
166	165	164	163	162	161	160

1111

		一區村五十一小	一區五十二小	一區村五十二小	一區村五七小	四區五十五小
		山咀	南岔沟	巴家堡	藍旗堡	孤家子
		20	20	207	21	25
		2	2	3	1	1
		171	170	169	168	167

一區