



特別
36
9289
1(2)



76
9289
1(2)

91-2319



歡無極會第五回出品目錄

大正三年三月廿五日夜於若樹方

古柄鏡

伊豆大嶋、十丁袋

遠州見付地方、不多、

房、保田信福寺觀音子避世呪

大井川々越人足、渡、紙燃札

漆草觀音、歲市、不、瀝、而、麻、袋

右 山中 共古

一蝶肖像 高崑谷 每 一幅

津藩三儒連步回 一幅

右 三村 竹清

二代竹田出雲肖像 一幅

右 幸田 成友



甲府ノ脩衣桶 現用

仙台國分寺ノ蘇民祥来

大玉陵埴

拓本 京物博物館不藏

石 和田 千古

天平元年銘埴

朝鮮開城出土古鏡

同 木櫛

式亭三馬ノ響高齒磨箱

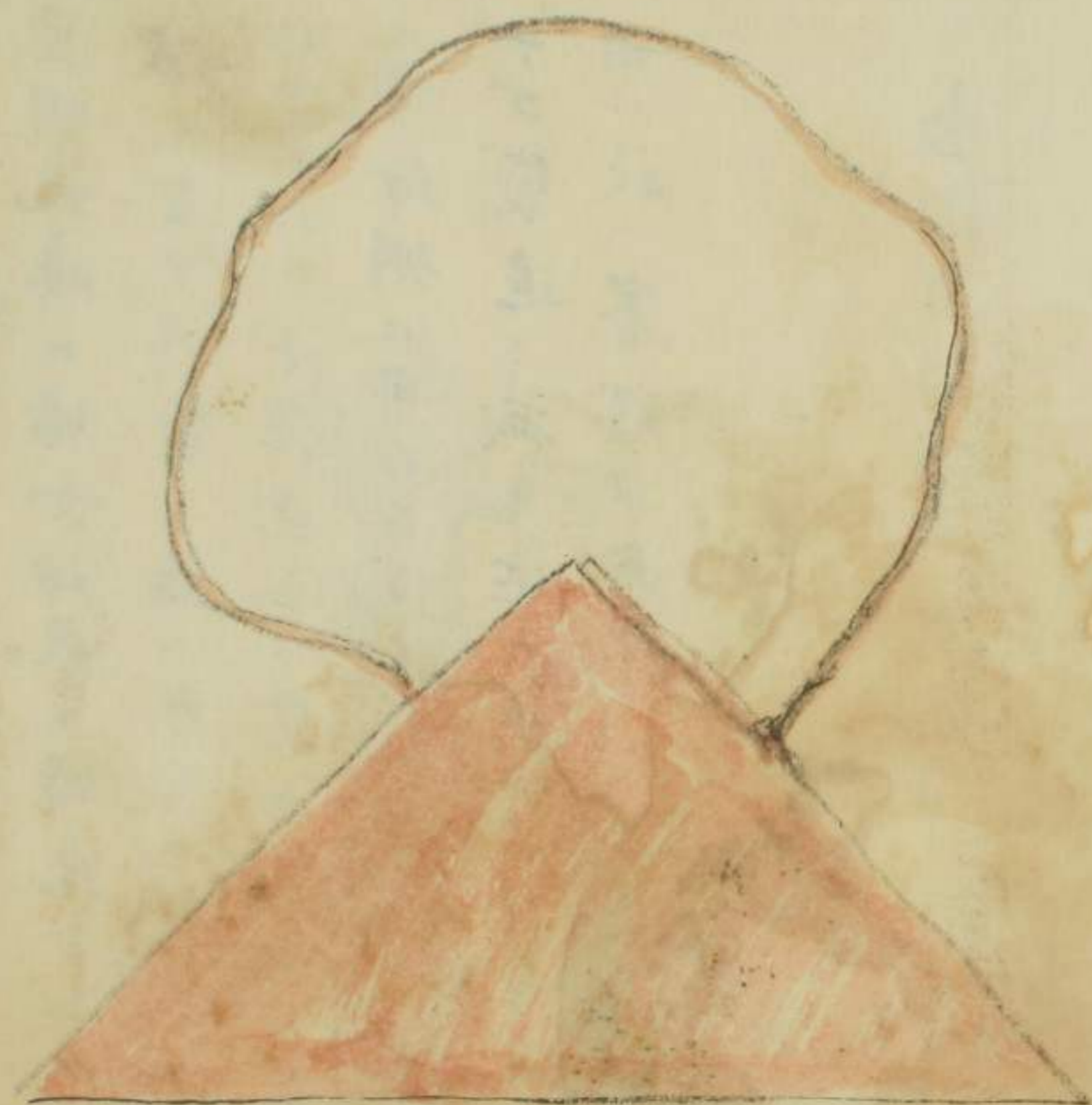
肥後木葉猿

古製 二種

今製 一種

右 林 若樹





大嶋
サゴ袋

豆州大嶋の婦女神參の時米と入れ携へ行きて神前、
 撒くなまは袋を縫ふとヒマヤナキ（月經閉止後）婦人
 に定まれり寸法色合に定まるとし赤色は疱瘡（種瘡）
 の時神棚に用ゐたるも此なりといふ近頃は木捻りに代りて
 サゴ袋追、減し迄き中には跡方を無くすると思はる
 因に社、賽銭は献けするの慣習なり

遠州見付地方、オタ、キ





房州保田港信福寺觀音子避レ呪レ袋

底無シ、袋ヲ納ム



子之催くると之祈願する者はたなだ紐を受け
子無きと願ふ女は底なき袋十二と納む

明治廿一年七月十七日得之

大井川々越人足渡紙札





淡草観音嵐市下番麻袋

内ニ文錢一枚ヲ納ル
迄年絶ニナリ



北



北窗翁一蝶先生之像

高岩翁行年七十二舉國



德和亭...
...





松平 土井 孝 手 匠 画

謙





此跡如不汗工

寶曆己卯歲 臘月五日

穗積次貫謹題



似續不遺

遺勲尚存

天耶余耶

中矣沒身

活路日昌

劇場累珍

至兼其來

倚筇助神

勤儉永志

孝弟享之

賦寸質業

寸情出倫

行田出雲錄 藤原定雅君之贊

甲州胞衣桶 現今



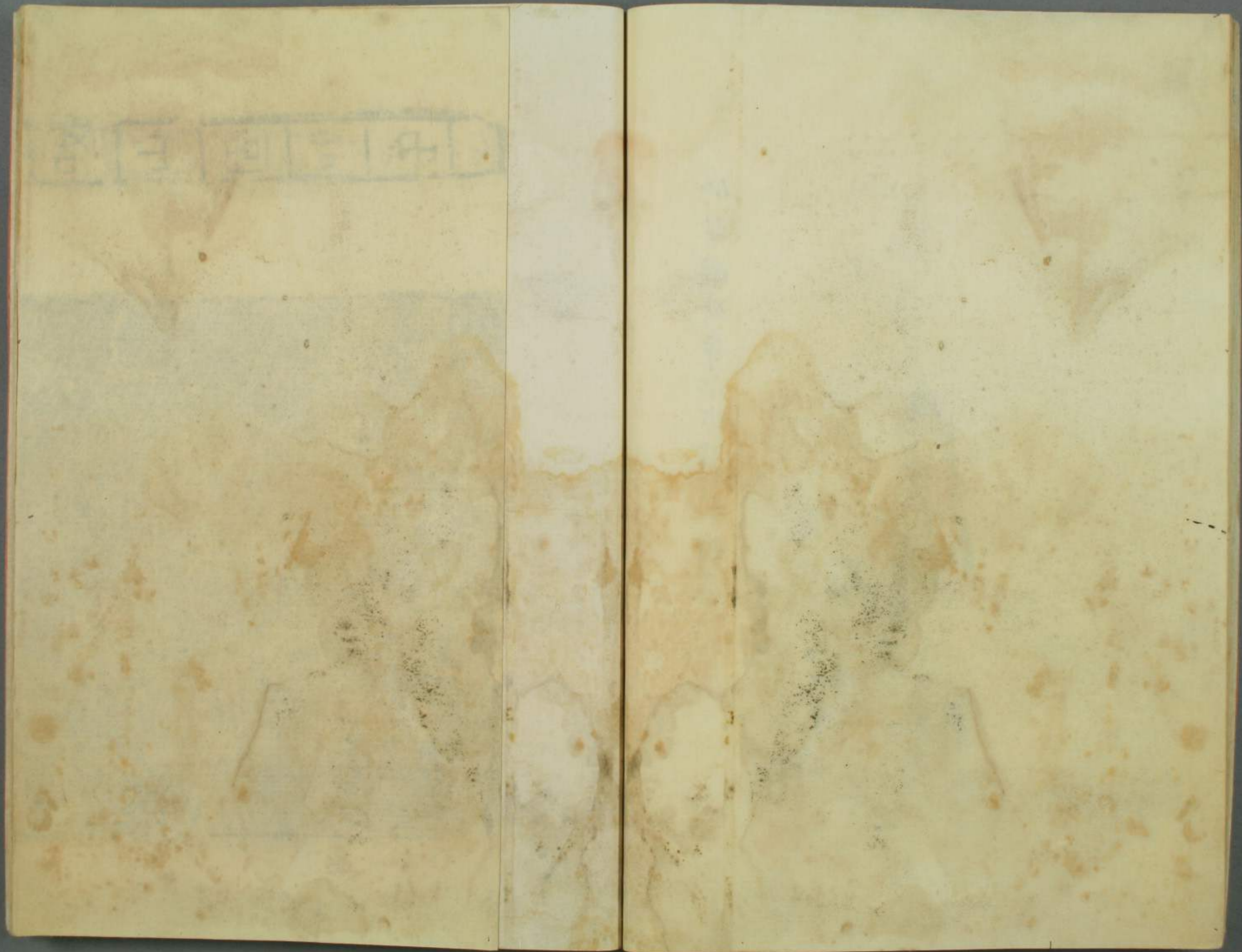
径六寸

高二寸六分

仙台國分寺示出禰民將來



実大



銀火王城如山



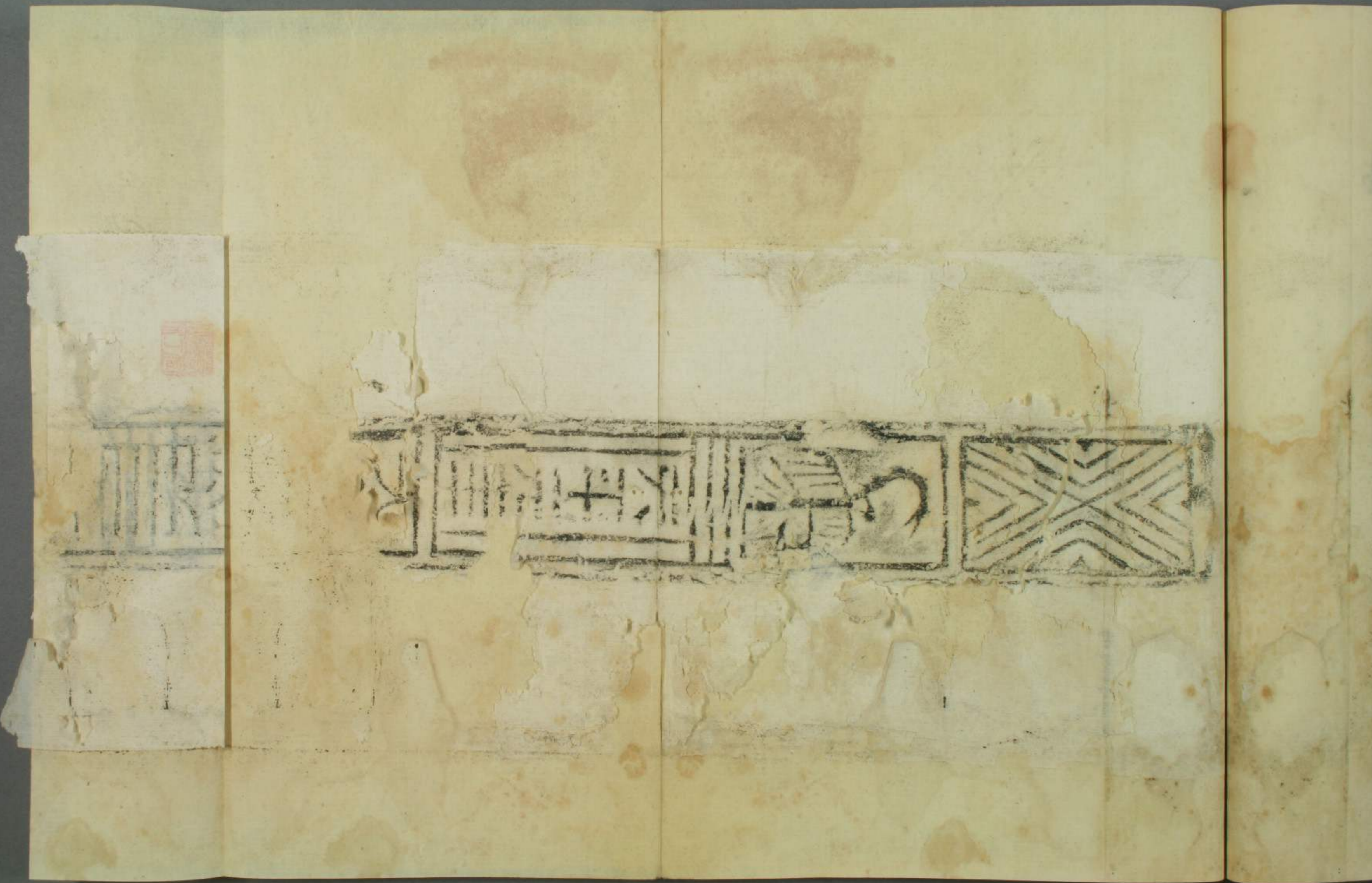
朝鮮



Vertical text on the left strip, possibly a title or chapter heading.



Main horizontal text block containing a decorative geometric pattern on the right, a central illustration of a figure, and vertical text on the left.





朝鮮開城出土古鏡

無銘
表面ニ梯形
湖州鏡ニシテ
跟跡アリ

同
出土木製櫛



式亭三馬不鬻齒磨箱



肥後木、猿



同箱書

木葉猿

木の葉札紙

大乃原
祐七

ウラ

世本系猿と申す能登の國王名取木葉街の者屋に
 是を象侍家には能登懐をいかに流りしもの病を
 のり安と屋を守高と申す亦能登の人々必家
 ついにまゝ象侍申す傷人の知侍とのちきり
 東都日本橋小江本屋所柳屋呂主人のたかきり
 持家
 萬延元庚申初夏
 東肥藩
 幸山雅則

印

同

維新前のこれ



同

現今のまじ



