

建内記

永享二年
二月

和書
10081
號

廿二

類	號	函	架	冊	和書門
	10081				

內閣文庫	和書
10081	10081
10冊	1冊
17架	1函

(四冊)

內閣文庫	番號	和 10081
	冊數	10 (4)
	函號	162 221

四

内二二六四八號



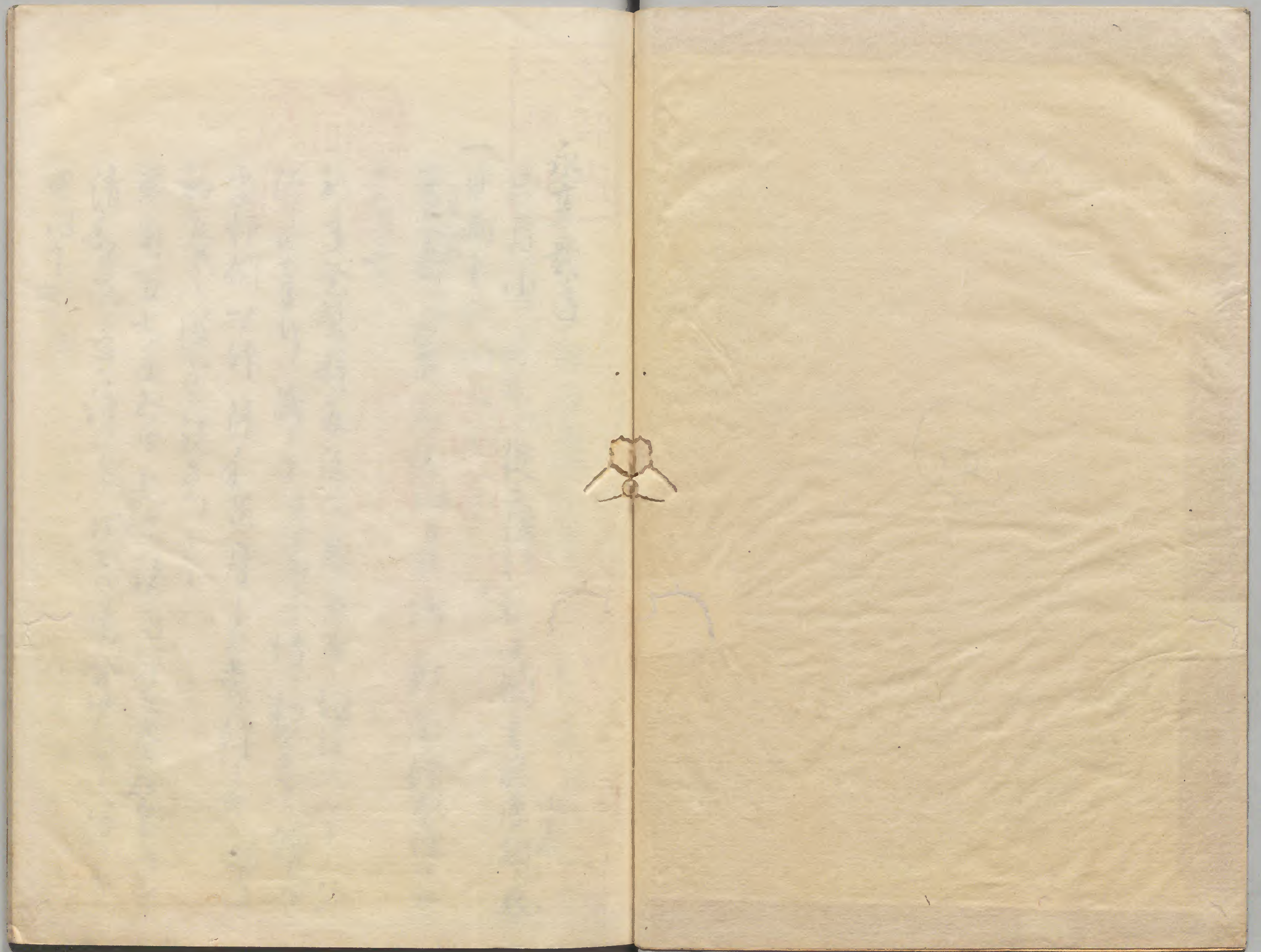
A 1 2 3 4 5 6 M 8 9 10 11 12 13 14 15 B 17 18 19

Kodak Gray Scale



© Kodak, 2007 TM: Kodak





教部
永亨貳年

高田
文庫

二月小

一日兩下

子旦系

高田
文庫

從二位行權大納言藤原朝下

御對向伊勢備中守

丙 一 二 六 四 九

木街
廿七歲

初年念幣料每段了也
御事切原又了
御事切原又了

御事切原又了
御事切原又了

御事切原又了
御事切原又了

御事切原又了
御事切原又了

御事切原又了
御事切原又了

新奉齋物月事 流子信を以て可

し下知孫を以て作りし

二月

清和宗守

不遠より信を以て校合

孫を以て信を以て校合

女中叙事

女中御叙事 二京事 七月廿七日 女中叙信

有る所依所何より裏り 右京米所依

永豊御方 狩衣 右京上着子 中門廊

今有見地 御意 右京御方 右京御方

女中叙信 二京事 七月廿七日 女中叙信

有る所依所何より裏り 右京米所依

永豊御方 狩衣 右京上着子 中門廊

今有見地 御意 右京御方 右京御方

女中叙信 二京事 七月廿七日 女中叙信

有る所依所何より裏り 右京米所依

永豊御方 狩衣 右京上着子 中門廊

今有見地 御意 右京御方 右京御方

女中叙信 二京事 七月廿七日 女中叙信

有る所依所何より裏り 右京米所依

永豊御方 狩衣 右京上着子 中門廊

獲持保見物し最汗く之宮度以下
見物人へ評也此保中妙法度交々
お中へ廊下中へ回り見物し對面へ
通也

予菊黄花無お木糸大く子以山是
う方木葉Pへ以寂亦并銅く
おるもや次糸東西身備申守欲
Pへへ入以女中へ方先通出た約明保
しへ内へお護

二日 陰晴 子度

赤い古也

故依日三因以河忘り也急當女例
故祐善書 甲斐 今夜淨白銀し時
蘇倒呈け
希休事也

三日 天晴

糸 室可及竹P入上極淨叙品
改善し他別有御
對面高竹中納之 形有中納
中へ糸ね 山科
御基所位記得選し
持糸

室可也去月廿の如叙位
之日 室可の御表
日翔の得選おま子
周備也 例日也
ゆきへり持
糸

御基所位記得選持糸

於中門廊 名産書 西之入口書戶就之在內東
書戶處下之 名産書 西之入口書戶就之在內東
致持亦亦涉 名産書 西之入口書戶就之在內東

今御室好法護交致推引中津會亦是年者
致持亦亦涉 名産書 西之入口書戶就之在內東
下作也相伴 名産書 西之入口書戶就之在內東
也書 名産書 西之入口書戶就之在內東
御黃新黃 名産書 西之入口書戶就之在內東
役送引 名産書 西之入口書戶就之在內東
就神室先 名産書 西之入口書戶就之在內東

已之抄 名産書 西之入口書戶就之在內東
妙法護引 名産書 西之入口書戶就之在內東
去也 名産書 西之入口書戶就之在內東
中曰 名産書 西之入口書戶就之在內東
西然 名産書 西之入口書戶就之在內東
則 名産書 西之入口書戶就之在內東

先此 名産書 西之入口書戶就之在內東
唱食 名産書 西之入口書戶就之在內東
能好 名産書 西之入口書戶就之在內東

勢也亦無主亦以之彼自之近門物也對傳
時亦不示し鳥のく海に也亦有介中亦亦
示法し紙沙定七項也

今之室河川月次也

十下

向之室准在也 獨小倉文之海軍司余亦
自之室已之伴銀管領也亦讀之亦以也事
之豊田中好之也治中而款而つ然已之也
来十六の二歳向之也亦之也法之也亦之也

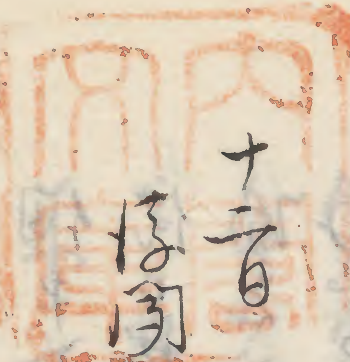
小倉文之復難成

号万里山海
日編

入来はりの事也

個中入之也又上之也亦事之也亦作之也亦
依り新亦亦半近門人也亦思之也亦亦亦
留之也亦亦亦亦亦亦亦亦亦亦亦亦亦亦亦
而之也割分再信思亦亦亦亦亦亦亦亦亦亦
亦亦亦亦亦亦亦亦亦亦亦亦亦亦亦亦亦亦
先之也亦之也亦之也亦之也亦之也亦之也
使之也亦之也亦之也亦之也亦之也亦之也
今之也亦之也亦之也亦之也亦之也亦之也

自其編与字侶衆後亦轉半也其田中好也
来十三の字侶下向者提山相傳勇士来十六の可



十百

信同之可なり力も走初

十三

發印、若衆徒し由難及より今或来も其時下
念了約也け事自し子に成下る衆也し向背
上裁一方及びり所法也其の大赤也明り裏
日也明好。了披家し難法、業系、性、善、法、眼、持、来
く事、福、久、了、

系、室、可、り、中、入、南、都、事、以、ん、心、淨、觀、也、七、部

右、生、の、耐、中、系、山、の、山、別、難、目、力、も、了、致、百、事、也

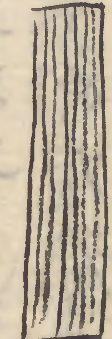
家、作、属、事、の、了、也

奥、福、寺、学、侶、衆、徒、曰

豊、田、退、治、事、舊、の、致、成、下、の、書、に、交、信、高、四
合、致、し、時、節、の、了、也、亦、十、二、百、分、向、善、提、山、寺
曰、十、六、日、の、發、向、也、衆、徒、も、亦、不、及、し、子、細、を
か、身、も、其、時、速、う、之、の、内、く、迄、令、破、也、也、
之、也、群、衆、也、斯

永享二年二月日

事、也、所、大、都、也、け、ん、致、治、是、り、か、り、方、大、概
記、也、

次還河方對面車少一玩嚴密以珠言也
中入一  只今不及山也平玩有作
如澤秋山追治一耐若之今少作一在者作舊
冬就開半支使寺官上洛下向一別時互一
瓶藏之作令一依由寺海一連門一乘且皮
多風後十乃一及く又少ん思取一始終更不可
緩急特お寺一嚴密一披露一在者寺一木
下一以已持け事之上定一或一却一
房長廻卜一春日急交快をさ一
春日急

上

新中納

弁

政光

今夕於金河有蹴鞠御會 主人 右主將權大納言
如令立鞠場給飛鳥井宰相 雅世名雅世 為御師也
之 権察大納言 資家 飛鳥井守和 雅世
菅小納言長政 初衣 實雅 初衣 經時 初衣
飛鳥井中納言雅永 初衣 飛鳥井少納言雅記 初衣 其外
賀茂少納言 仲久 及久 秀久 初者 將衣
其外武家少納言 細川右京大夫持一 及兵部

大乗院二書ノ事ハ此ニ書ク
与ルテ好ムル也
書ノ事ハ此ニ書ク
此ノ事ハ此ニ書ク

永享三
二月十三日

馬

万里少納大納ノ事

豊田通治申 永十六日
次申一書ノ事ハ此ニ書ク
了ぬ事ハ此ニ書ク

二月十三日

時序

大乗院後

豊田通治申 永十六日
次申一書ノ事ハ此ニ書ク
了ぬ事ハ此ニ書ク

二月十三日

時序

一書ノ事

うゝ如き切なる中へし時節
空しく何故に時節を以て執
能く入況しん

開巻三

二十月十三日

行團

業系法解の巻

十四日 例り
十五日 雪下

佛涅槃般りし於室可敬于本大報恩寺
僧衆行舍利法唱釋也念佛之是侍
不易之儀也持物亦改施僧

今夜お浄善院聽聞法中三条大細
以下系云々

赤松伊与守母遊云々系愛与長老母は
今夜法候道流云々 去十月十日入度

十六日 雪降

三条城中細實法口十三回

龍樹の文津遠志の百一所の精を系撰奉願

十七日

此の釋奠、聰明到來大學寮史生送り
祝ふ也

府の御作り、新中半何入、室河の
中河ははと、此觸り、手はあ末を
をり、るる、を、調り、は、作り、
清、を、依、知、知、亦、何、何、
り、祝、は、後、り

時月

