

新編會津風土記

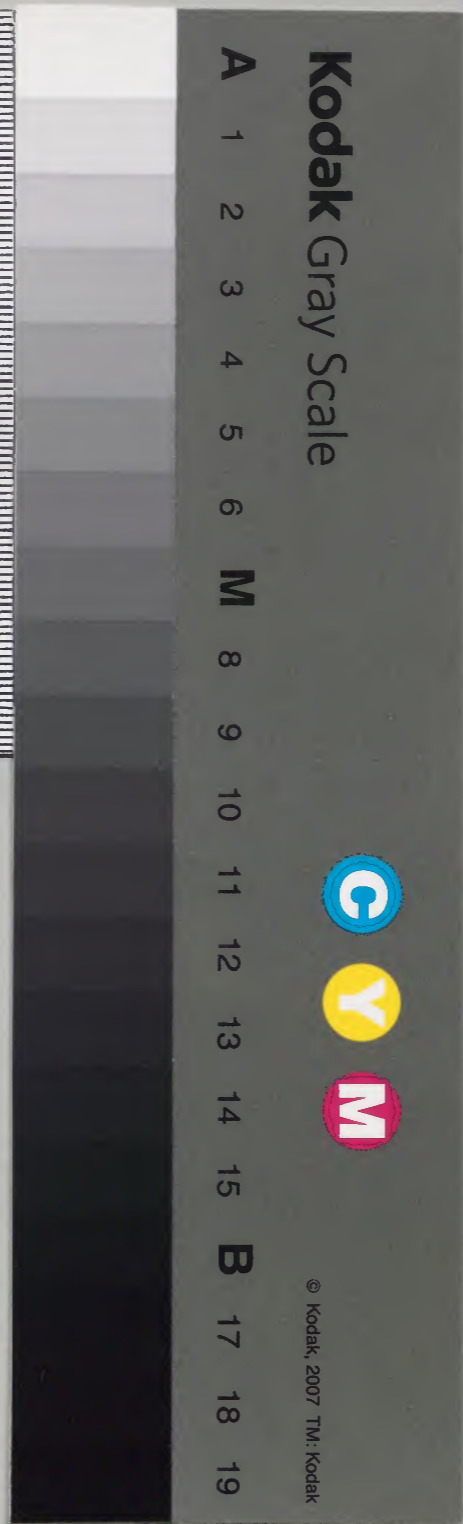
八十六

|      |      |        |     |
|------|------|--------|-----|
| 庫文閣内 |      |        |     |
| 一七四函 | 二二〇册 | 二二八〇二號 | 和書類 |
| (天八) |      |        |     |



|      |     |       |
|------|-----|-------|
| 内閣文庫 |     |       |
| 番號   | 和   | 22802 |
| 冊數   | 120 | (80)  |
| 函號   | 174 | 2     |

内一〇九六四號





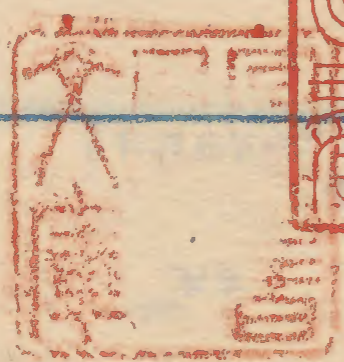
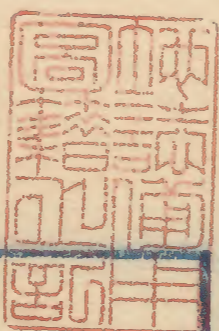
卷八



代田縣地籍簿

代田縣地籍簿





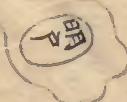
代田組地理之圖

西

界組川坂

渠川

厩敷

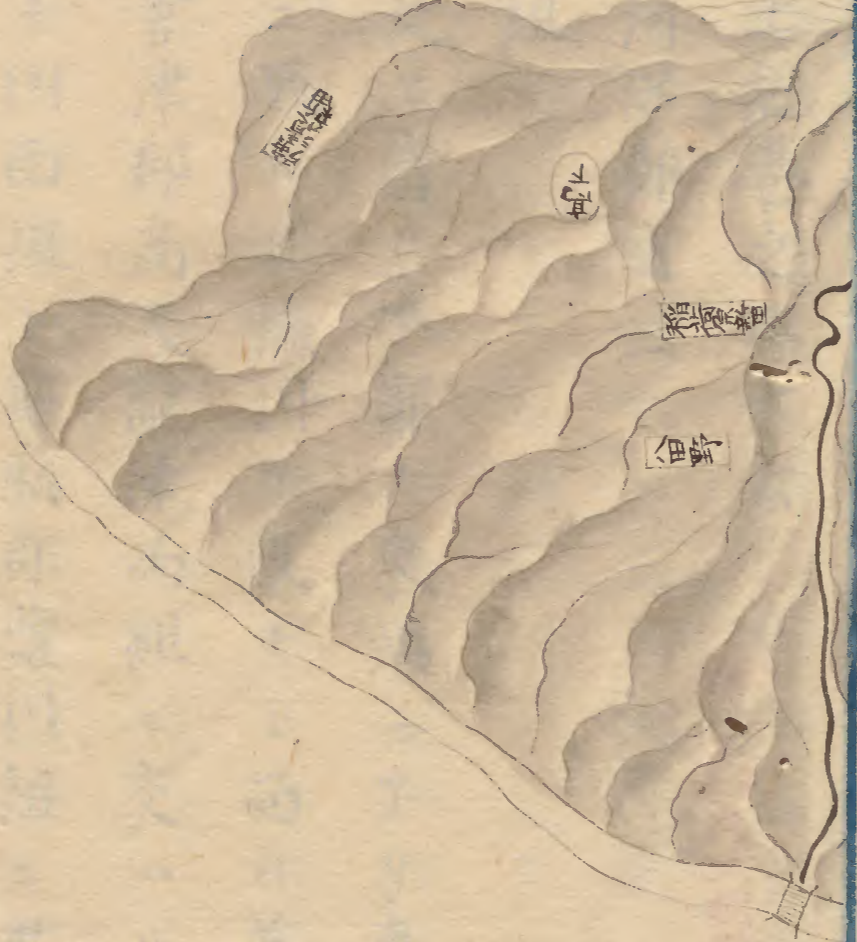


西一〇九六四號



東  
界組西川郡麻耶

界組原郡津會



南

界組津龍郡津會

界組久高郡津會



北

界組三鹽郡麻耶



新編會津風土記卷之八十六

内一〇九六四號

陸奥國河沼郡之二  
此地府城ノ北ニ當リ本郡ノ東端ニアリ東ハ耶  
麻郡川西組ニ界ヒ日橋川ヲ限トシ西ハ笈川組  
ニ鄰リ南ハ會津郡高久瀧澤兩組ニ交ハリ北ハ

日橋川ヲ隔テ川西組ト耶麻郡鹽川組ニ界ヒ又

辰己ハ會津郡原組ニ連ル東西三里二十八町餘

東ハ川西組戸口村ノ界日橋川ヨリ  
西ハ笈川組玉領村ノ界ニ至ル南北一里十六





町餘南ハ龍組沃組下居合村ノ界日橋川ニ至ル北ハ東ハ山  
野相雜ハリ村落稀ニ北ハ日橋川ニ傍ヒ西南ハ  
平衍ノ地ニテ人煙繁ク水田多シ用水ノ便ヨク  
旱損ナシトイヘトモ土地多クハ肥饒ナラス中  
ニ就テ東偏ノ地ハ猪苗代湖ニ近ク又磐梯山  
對スレハ風常ニ烈シク草木茂ラス曠野多シ此  
組及青津組ニテ節分ノ夜種子浸ト云コトヲナ  
ス又此組ニテ大晦日ニ神主飯ヲ歲徳神ニ供ス  
共ニ大沼郡高田組此組ノ諸村皆郷名ヲ失フ河  
ノ條下ニ詳ナリ

沼莊ト稱ス凡テ四十箇村アリ

代田組上十七箇村

代田村

小名

北畠

端村

六段田

高畠村

郡山村



京手村 キヤウテ

鳴村 ナリ

端村 ハナ

明戸 アカリ

西屋敷 ニシヤシキ

大曲 オホマヅリ

方便村 オホハカリ

端村 ハナ

舞臺田 マキイタ 今廢

上野 ウエノ

岡谷地新田村 オカヤチニシニ

堂島新田村 タウシマニシニ

鴨田新田村 カモタニシニ

北高野新田村 キタカウヤニシニ

茶磨森新田村 チャウスモリニシニ

大和田村 オホワタ

小名 コナ

町和田 マチワタ



熊野堂村

小名

大崎 近藤

端村

北高野

冬木澤村

南高野村

堤新田村

原田新田村

代田村

小名 端村

北畠 六段

田

田

田

府城ノ北ニ當リ行程ニ里家數十軒東西四町  
 四十間南北一町二十五間四方田圃ナリ東七町  
 十九間熊野堂村ノ界ニ至ル其村マテ十二町十  
 間餘西七町十三間笈川組王領村ノ界ニ至ル其  
 村マテ九町十間餘南二町笈川組八日町村ノ界  
 ニ至ル其村マテ八町餘北五町五十一間島村ノ  
 界ニ至ル其村ハ京ニ當リ十六町五十間餘又辰  
 ノ方一町四十間京手村ノ界ニ至ル其村マテ四



町三十間己ノ方三町二十間高畠村ノ界ニ至ル  
其村マテ八町二十間餘丑ノ方四町四十間方便  
村ノ界ニ至ル其村マテ十八町寅ノ方四町二間  
大和田村ノ界ニ至ル其村マテ十一町二十間村  
東ニ出羽國米澤ニ通ル裏街道アリ界ニ至ル其  
小名 界ニ至ル其村マテ十二町十  
北畠 キタハタ 二十五間四町七間東ニ西  
本村ヨリ三町丑ノ方ニアリ家數十三軒東西三  
十五間南北一町十五間四方田畝ナリ寛政二年

家居ヲ構フ  
端村 ロクシタ 六段田  
本村ヨリ一町北ニアリ家數四軒東西一町南北  
一町四方田圃ナリ昔ハ三町計丑ノ方ニアリ後  
今ノ地ニ移ス  
山川  
渠川 マナキ 村ヨリ一町三十間未ノ方ニアリ廣五間  
計高畠村ノ方ヨリ來リ西北ニ流ル、コト十



町計五領村ノ界ニ入ルガエ川ザイノ類ラ産

水利

大和<sup>オホワタ</sup>田堰<sup>タノ</sup>大和<sup>オホワタ</sup>田村ノ方ヨリ來リ田地ニ漑<sup>シ</sup>キ

下流渠川ニ入ル邊ハ古<sup>コ</sup>田<sup>タ</sup>傷<sup>ケ</sup>上<sup>ウ</sup>リ<sup>リ</sup>古<sup>コ</sup>田<sup>タ</sup>ニ<sup>ニ</sup>ヤ<sup>ヤ</sup>リ<sup>リ</sup>

倉廩

米倉二屋<sup>イヌ</sup>村中ニアリ一屋ハ社倉ナリ一屋ハ

本組ノ米ヲ納ム

神社

稻荷神社<sup>境内東西南北</sup>村南二十間ニアリ

何頃ノ勸請ニカ詳ナラス島居拜殿アリ島村

武藤河内カ司ナリ

天神社<sup>境内</sup>ニアリ相殿十二座アリ

伊勢宮二座一座ハ本村ヨリ移レ一座ハ

高島村ヨリ移ス

稻荷神三座一座ハ本村ヨリ移レ二座ハ

高島村ヨリ移ス

三島神

本村ヨリ移ス



宗像神村ノ同上

若宮八幡ニ同上

湯殿神ニ高畠村ヨリ移ス

明神ニ同上

八幡宮ニ京手村ヨリ移ス

熊野宮ニ同上

寺院

彌陀寺

境内東西十七間半南北十九間半貢地村中ニアリ代田山下

彌陀ノ府下天寧寺町宗英寺ノ末山曹洞宗ナリ

何レノ頃ニカ若狭ノ八百比丘尼此寺ヲ草創

シミツカラ彌陀ノ像ヲ刻テ安置スト云天正

十七年兵燹ニ罹リ焼亡ス慶長十五年宗英寺

二世月翁來テ再興ス本尊彌陀客殿ニ安ス

褒善

忠義者助四郎享保十三年采ヲ與テ褒賞ス



高島村  
府城ノ北ニ當リ行程一里二十四町家數三十二  
軒東西二町二十間南北一町三十八間四方田畝  
ナリ東二間郡山村ノ界ニ至ル其村ハ辰ニ當リ  
十町五十間餘西一町五十二間笈川組八日町村  
ニ界ヒ渠川ヲ限トス其村ハ申ニ當リ五町十間  
南九町二十六間會津郡高久組木流村ニ界ヒ渠  
川ヲ限トス其村マテ十六町十間餘北二十五間  
京手村ノ界ニ至ル其村ハ丑寅ニ當リ一町四十

高島村タカシマ

府城ノ北ニ當リ行程一里二十四町家數三十二  
軒東西二町二十間南北一町三十八間四方田畝  
ナリ東二間郡山村ノ界ニ至ル其村ハ辰ニ當リ  
十町五十間餘西一町五十二間笈川組八日町村  
ニ界ヒ渠川ヲ限トス其村ハ申ニ當リ五町十間  
南九町二十六間會津郡高久組木流村ニ界ヒ渠  
川ヲ限トス其村マテ十六町十間餘北二十五間  
京手村ノ界ニ至ル其村ハ丑寅ニ當リ一町四十



間又亥ノ方一町十間代田村ノ界ニ至ル其村マ  
テ八町二十間餘  
山川六町會津郡高入縣本縣  
渠川ノ村西一町五十間ニアリ水流村ノ境内ヨ  
リ來リ西北ニ流ルコト十四町代田村ノ界  
ニ入ル  
關梁二十間南北一町二十八間四町  
橋無村西一町五十間餘渠川ニ架ス長八間幅五  
尺隣村ノ通路ナリ

寺院

龍泉寺

境内東西十三間  
南北八間年貢地

村中ニアリ高畠山ト號

ス曹洞宗會津郡南青木組北青木村惠倫寺ノ

末山ナリ草創ノ時代傳ハラス本尊地藏客殿

北ニ安ス

褒善

忠義者喜助

延享三年褒賞シテ米ヲ與フ



同又方ノ方一町十間村ノ家ニ至リ其村  
ノ八町二十間南  
出流音喜岫 北事三平野貴山ノ米ノ興  
源川 東喜八町五十間 下ノ水流村ノ地  
ニ事ノ地ノ流止ノ下ノ四町代田村ノ家  
本山ノ草障ノ部ノ部ハノ本草出満名端  
ノ曹國系會新備南青木照以青木林惠命寺ノ  
諸泉帯紐細細林種中ニ事ノ高島田福  
又高寺新通路ナリ

高島郡山<sup>コノ</sup>村<sup>マ</sup>

此村昔ハ内条郡山中条郡山南郡山トテ三箇村  
ナリ慶安二年合テ一村トス府城ノ北ニ當リ行  
程一里二十町家數三十四軒東西一町三十間南  
北二町五十間又五十間餘西ニ一區アリ家數十  
三軒東西十五間南北二町又十町餘戌亥ノ方ニ  
家數三軒アリ東西十五間南北四十五間共ニ四  
方田畠ナリ東二町四十五間新屋敷新田村ノ界  
ニ至ル其村ハ辰ニ當リ四町三十間餘西四町三



十間高畠村ノ界ニ至ル其村ハ戌ニ當リ十町五  
十間餘南三十八間會津郡高久組木流村ノ界ニ  
至ル其村ハ未ニ當リ七町五十間餘北八町十五  
間熊野堂村ノ界ニ至ル其村マテ十二町十間餘  
又亥ノ方九町十五間京牟村ノ界ニ至ル其村マ  
テ九町四十間寅ノ方十町横堀新田村ノ界ニ至  
ル其村マテ十一町二十間餘  
北村音水利  
高畠堰 木流村ノ方ヨリ來リ田地ノ養水上十

リ下流高畠村ノ田地ヲ潤ス

寺院

長榮寺

境内十一間  
四方年貢地

村中ニアリ空野山ト號ス真

言宗府下大町彌勒寺ノ末山ナリ寛永元年覺

院ト云僧造立ス後堂舎頽廢シ住持ノ僧ナカ

リシカ明曆二年宥慶ト云僧來リ住シ再興ス

客殿ニ本尊正觀音ヲ安ス



十間高畠村ノ界ニ至ル其村ハ戌ニ當リ十町五  
十間餘南三十八間會津郡高久組木流村ノ界ニ  
至ル其村ハ未ニ當リ七町五十間餘北八町十五  
間熊野堂村ノ界ニ至ル其村マテ十二町十間餘  
又亥ノ方九町十五間京子村ノ界ニ至ル其村マ  
テ九町四十間寅ノ方十町横堀新田村ノ界ニ至  
ル其村マテ十一町二十間餘  
高畠堰 木流村ノ方ヨリ來リ田地ノ養水トナ

リ下流高畠村ノ田地ヲ潤ス

寺院

長榮寺 境内十一間 村中ニアリ空野山ト號ス真  
言宗府下大町彌勒寺ノ末山ナリ寛永元年覺  
院ト云僧造立ス後堂舎頽廢シ住持ノ僧ナカ  
リシカ明曆二年宥慶ト云僧來リ住シ再興ス  
客殿ニ本尊正觀音ヲ安ス



十間高島村ノ界ニ至ル其村ハ戌ニ當リ  
十間高島村ノ界ニ至ル其村ハ辰己ニ當リ  
十間高島村ノ界ニ至ル其村ハ辰己ニ當リ  
十間高島村ノ界ニ至ル其村ハ辰己ニ當リ  
十間高島村ノ界ニ至ル其村ハ辰己ニ當リ  
十間高島村ノ界ニ至ル其村ハ辰己ニ當リ  
十間高島村ノ界ニ至ル其村ハ辰己ニ當リ  
十間高島村ノ界ニ至ル其村ハ辰己ニ當リ  
十間高島村ノ界ニ至ル其村ハ辰己ニ當リ  
十間高島村ノ界ニ至ル其村ハ辰己ニ當リ

表割

京手村 キヤテ

府城ノ北ニ當リ行程一里二十五町家數八軒東  
西一町四間南北三十六間四方田畝ナリ東一町  
四十八間熊野堂村ノ界ニ至ル其村ハ丑ニ當リ  
五町西二町二十六間北二町二十六間共ニ代田  
村ノ界ニ至ル其村ハ戌亥ニ當リ四町三十間南  
三十四間郡山村ノ界ニ至ル其村ハ辰己ニ當リ  
九町四十間又未申ノ方四十八間高島村ノ界ニ  
至ル其村マテ一町四十間村西ニ米澤ニ通ル裏



街道凡以之六一町四十間計西ニ米穀ニ並ニ  
 此四十間又米中ノ古四十八間高島村ノ界ニ  
 三十四間隣之村ノ界ニ至ル其村ハ界ニ當リ  
 村ノ界ニ至ル其村ハ界ニ當リ四町三十間計  
 五十四町二町二十六町北ニ四町二十六町共ニ六  
 四十八町計其村ノ界ニ至ル其村ハ界ニ當リ  
 西一町四町南北ニ三十六町四町計東一町  
 南界ノ北ニ當リ計路一里二十五町米澤ノ界  
 南界ノ北ニ當リ計路一里二十五町米澤ノ界

三平ノ島村 端村 明戸 西屋敷 大曲 五間南

府城ノ北ニ當リ行程二里十八町家數四十二軒  
 東西二町六間南北一町二十間米澤ニ通ル裏街  
 道ニ住ス四方田圃ナリ北ハ日橋川ニ傍フ東ハ  
 村際ニテ方便村ニ界フ其村ハ辰ニ當リ二町十  
 間餘西三町十間笈川組高瀬新田村ノ界ニ至ル  
 其村マテ三町三十間南十一町代田村ノ界ニ至  
 ル其村ハ未ニ當リ十六町五十間餘北一町耶麻  
 郡鹽川組金川村ニ界ヒ日橋川ヲ限トス其村マ



テ四町五十間又未申ノ方十二町九間笈川組王  
領村ノ界ニ至ル其村マテ十八町四十間餘戌亥  
ノ方三町十九間笈川組濱崎村ノ界ニ至ル其村  
マテ十六町五十間  
林前アケト端村  
明戸  
本村ノ西七町餘ニアリ舊ハ本村ノ北日橋川ノ  
邊ニアリ屢水災ニ逢テ民居モ廢マシカハ寛政  
三年今ノ地ニ再興ス家數ニ軒東西二十五間南

北十四間東ハ高瀬新田村ノ民居ニ續キ三方田  
畝ナリ  
西屋敷  
本村ヨリ十三町餘未ノ方ニアリ家數十二軒東  
西三十間南北二町四方田畝ナリ  
大曲  
本村ノ南八町米澤裏街道ノ西ニアリ家數三軒  
東西五十二間南北一町四方田畝ナリ



日橋川俗ニ堂嶋川村北一町ニアリ方便村ノ境

東内ヨリ來リ西ニ流ルコト五町計北ニ轉シ

濱崎村ノ界ニ入ル廣二十間餘

水利

嶋堰村ヨリ四町計丑寅ノ方ニテ日橋川ヲ引

本キ本村及笈川組高瀬新田上田谷地水谷地笈

川濱崎沼上七箇村ノ田地ニ漑ク

大和田堰方便村ノ方ヨリ來リ田地ニ漑キ又

此方便村ノ方ニ注ク

神社

諏訪神社境内二十間村東一町ニアリ鎮座ノ初

詳ナラス舊ハ四町計丑寅ノ方ニアリ寛政ニ

年今ノ地ニ遷ス鳥居幣殿拜殿アリ

相殿五座

伊勢宮本村ヨリ移ス

熊野宮軒廊同上

推現内同上

若宮八幡同上



山神ハ 方便村ヨリ移ス

神職武藤河内國 薩摩成重ト云モノ明和申此

社ノ神職トナル今ノ河内成紀カ父ナリ

寺院

東光寺 境内東西二十一間半 村中ニアリ吉摩山

ト號ス應永六年伴野孫六實清ト云モノ父ノ

追福ノ為ニ建立スト云真言宗府下大町一桂

院ノ末山ナリ 寛文ノ頃マテハ境内ニ能化塚

知難 客殿ニ本尊不動ヲ安ス

聖德太子堂 客殿ノ南ニアリ

舊家

伴野次郎右衛門 此村ノ農民ナリ家系ニ據ル

ニ先祖ハ伴野出羽守長房ト云康永中尊氏將

軍天龍寺参詣ノ節隨兵タリトヨシ太平記ニ

見ユ其子孫伯耆守重清トイフ者康暦ノ頃葦

名ニ從ヒ會津ニ來リ本村及耶麻郡宇津野石

堂三村ヲ領シ此村ニ住ヤリ 今村ノ四町餘寅

二内島トイフ所アリ即重清カ居所ナリト 後村中ニ移レリトイフ今ノ次郎右衛門カ宅



地其跡ナリトテ猶四  
面ニ土居ノ形残レリ其遠孫伯耆守光實ト云  
者アリ天正中松本太郎大沼郡高田組屋敷  
名家ヲ亂サントテ黒川ニ攻入シ時光實是ヲ  
聞キ急ニ驅着城壁ニ附シカ城中ヨリ防クコ  
ト急ナレハ深手負ツ、辛ウシテ脱レ歸レリ  
同十七年磨上ノ戦ニ義廣ノ歸路カナラス此  
村ヲ經ンコトヲ察シ預メ室ヲハラヒ座ヲ設  
ケ數子ノ箭ヲ集テ天井トシ歸陣ヲ待ハレメ  
光實郎等ノ歳時ニ來リ謁スルモノニ箭一手

ヲ執シム因テ積年ノ間多クノ箭ヲ貯ヘシト  
ソ然ルニ此時葦名敗績シホム當村兵火ニ罹リ義  
廣モ佐竹ノ寄公タリシカハ他家ニ事ヘンコ  
トヲ耻テ民間ニ隱レ百姓トナリ其衰ヲ悲シ  
氏ヲ半野ト改ム今ハ舊ニ復ス即次郎右衛門  
其遠孫ナリトテ今ニ先祖ヨリ持傳ヘタル許  
多ノ武具并鞍鐙ニ家ノ紋ツケタル物ヲ藏ム  
又村西一町ニ伴野伯耆墓ナリトテ寥山智秋  
居士慶長九年甲辰八月二日光次父伴野伯耆



守卜彫附タル五輪アリ家系ニ光次ト云者見  
工サレハ名ヲ改メシ者アリシニヤ詳ナラス  
五輪ニ其世ノ物ト見エス  
其未褒善

忠義者新左衛門 天明五年褒賞シテ米ヲ與フ  
孝行者カム 此村ノ農民半四郎妻ナリ天明八  
年褒賞シテ米ヲ與フ

忠義者次兵衛 寛政六年褒賞シテ米ヲ與フ  
忠義者徳右衛門 寛政七年褒賞シテ米ヲ與フ

忠義者安右衛門 寛政十年褒賞シテ米ヲ與フ

高城村北ニ當リ行程二里八町家敷三十一町  
西一町十五間南北一町四方田圃ナリ見計  
三十四間北高野新田村ノ東ニ當リ家敷  
宜ク十四町三十分田圃一町四方田圃北一町  
一町南ノ東ニ當リ家敷一町四方田圃一町  
南一町三間田圃新田村ノ東ニ當リ家敷  
三町三十分田圃一町四方田圃一町南  
一町三十分田圃一町四方田圃一町南







五十四間大和田村ノ界ニ至ル其村マテ九町三十間未ノ方十一町四十五間代田村ノ界ニ至ル其村マテ十八町寅卯ノ方九町三十間堂島新田村ノ界ニ至ル其村マテ十町四十間餘村ノ未申ノ方ニ方便山ト云小山アリ故ニ村名トス文祿ノ頃方便ヲ田計ニ作ト云村ノ西南ニ米澤裏街道アリ昔ハ舞臺田トイフ端村アリ今ハ十二間餘端村ニ當リ其村ニ里八間者共二十二間有

上野

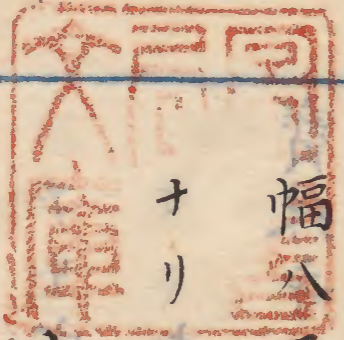
本村ヨリ十町十間餘東ニアリ家數七軒東西一町二十間南北四十間北ハ芝原ニテ三面田畠ナリ明曆元年閑クハ其後三町東ニ橋長四町有リ  
入山川  
方便山タカ村ノ未申ノ方五十間計ニアリ高三丈周三十八間應永中地大ニ震此山一夜ニ湧出スト云今ニ地震スルトモ動クコトナシトソ頂ニ縮荷社アリ故ニ里俗縮荷山ト云山ニ十稱スルモ其實ハ小陵ナリト云



二森山<sup>フタモリ</sup>村東二十町長谷地新田村ノ南ニアリ  
二山並峙ツ一ハ高五十間一ハ高三十間計  
日橋川村東十町三十間ニアリ漆澤新田村ノ  
境内ヨリ來リ西ニ流レ大和田堂嶋新田西村  
ノ境内ヲ經テ凡二十三町餘流レテ島村ノ界  
ニ入ル川ノ計ニ依テ西南ニ流レテ  
堂島橋村ヨリ寅ノ方十三町ニアリ日橋川此  
本ニ至テ分レテ三派トナリ北ニ流レ又合レテ

關梁

一水トナル其間ニ二洲ヲナスコレヲ堂島ト  
云橋亦其名ニヨル三橋ヲ架ス西ノ橋最大十  
リ長十八間中ノ橋長三間東ノ橋長四間共ニ  
幅八尺計耶麻郡鹽川組赤枝村ノ方ニ通ル道  
ナリ  
水利  
大和田堰堂島新田村ノ方ヨリ來リ島村ノ境  
内ヲ經テ田地ノ養水トシテ大和田村ノ方ニ注  
ク





神社

稻荷神社 境内東西十八間南 方便山頂ニアリ

何レノ頃ノ勸請ニカ詳テラス鳥居幣殿拜殿

アリ寶珠寺司ナリ

寺院

寶珠寺 境内東西十七間南 村中ニアリ方便山下

號ス應永六年ノ草創ニテ開基ノ僧ヲ甚識ト

云大町一桂院ノ末寺真言宗ナリ客殿ニ本尊

地藏ヲ安ス其隨從ニ佛ノ地ニテ

古蹟

古塚 百姓屋敷ノ中ニ高六尺周七間計ノ塚ア

リ俗方便塚ト云相傳フ昔里人ノ妻妖狐ノ夕

メニ魘レテ死ス夫怒テ狐ヲ狩ントス衆狐恐

レテ彼カ叔父ノ僧ト化レ往テ狩スヘカラサ

ルコトヲトク人アリテ妖狐ナルコトヲ悟リ

彼夫ニ告テ殺サレム果レテ狐ナリレカハ其

屍ヲ此ニ埋ム彼狐精崇ヲナスニ因リ塚ヲ築

キ稻荷ヲ勸請シ狐ヲ配レテ祀ルト云











日橋川山方便村ノ境内ヨリ来リ北ニ流レ西ニ  
轉シ此村ノ境内ヲ經ルコト八町又方便村ノ  
境界ニ入ルハ界ニ至ル其計ハ申西ニ當リ十  
水利ハ四十町南西ニ四十町南西ニ  
大和田堰村北ニテ堂島川ヲ列方便村島村岡  
田谷地新田村大和田村代田村熊野堂村六箇村  
ハ田地ニ漑カ同東北ハ日橋川ヲ割ク西南ハ  
古蹟古蹟計對ニ里十二町南東ニ神奈川  
推現堂跡村ノ東北三町日橋川ノ涯ニアリ昔

推現ノ社アリトテ今ニ礎石残レリ東北ハ高  
岸ニ臨ミ深キ淵アリ推現淵トイフ往古ハ堂  
舎モ多ク鐘樓等モアリシニヤ水底ニ大ナル  
撞鐘沈メリト云又耶麻郡金川村ニテ傳ル所  
ハ金川寺昔ハ此ニアリシカ天正中伊達氏ノ  
亂ニ兵火ニ罹リテ後今ノ地ニ移スト孰レカ  
是ナルコトヲ知ス

褒善

孝行者與右衛門 寶曆元年褒賞シテ米ヲ與フ



幸而昔與分南村ノ境喬子年真貴也モ光ノ興  
轉ノ真傳ノ境門ノ様ハコトハ八町又方便村ノ  
邊土火正十ノ故又  
諸ニ其洲ニ歸レテ對今ノ此ニ歸ルイ様  
大和命想寺措地此ニ宜馬田モ又五便刑蓋内  
對龜野山内此ニ宜少種種種金田歸堂代割西内  
各田邊ノ龜野草テテリニマ水方ニ六ナ  
氣ニ割清氣ニ照レテ耕田照テテテ對古ハ堂  
推進取地此ニ是元今ノ對野野ノ邊草此ハ高

鴨田<sup>カモタ</sup>新田<sup>シニテン</sup>村

寛永十一年方便村ノ境内ニ闢キニ新田ナリ府  
城ノ北ニ當リ行程二里六町家數五軒東西一町  
二十七間南北十九間四方田圃ナリ東六町西二  
町北一町共ニ方便村ノ界ニ至ル其村ハ戌ニ當  
リ八町五十間餘又未申ノ方二町大和田村ノ界  
ニ至ル其村マテ七町三十間餘北一町五間共  
方便村ノ界ニ至ル其村ハ戌ニ當リ十四町四十  
間餘南四町五間今水澤村ノ界ニ至ル其村ハ



二至山具林ノミ田三十間  
ノ八田五十間續又未申ノミ二田六田田林ノ界  
田此一田共ニミ野林ノ界ニ至ル其林ハ成ニ當  
二十ノ田南北十ノ田四ノ田圃ノ東六田西二  
田ノ北ニ當リ野ニ里六田名地五種東西一田  
重水十一米ノ界林ノ界田ニ圃ノミ田下ノ前

御田條田林

北高野新田村

府城ノ北ニ當リ行程二里三町家數二軒東西四  
十間南北二十間東北ハ山林ニテ西南ハ田畝十  
リ又一町四十間南ニ家數二軒アリ東西二十五  
間南北二十四間東西ハ山野ニ續キ南北ハ田圃  
十リ東二町二十五間茶磨森新田村ノ界ニ至ル  
其村ハ辰ニ當リ三町餘西二町北一町五間共ニ  
方便村ノ界ニ至ル其村ハ戌ニ當リ十四町四十  
間餘南四町五間冬木澤村ノ界ニ至ル其村マテ



十町餘 四西五箇ノ木藪村ノ界ニ至ル其村マテ  
 六町餘ノ界ニ至ル其村ハ北ニ當リ十四西四十  
 其村ハ亦ニ當リ三西鎮西ニ西北一西五箇共ニ  
 十東二西二十五箇茶藪森陣田村ノ界ニ至ル  
 南南北二十四箇東西ハ山隈ニ當リ南北ハ田圃  
 一又一西四十箇南ニ茶藪ニ陣マテ東西二十五  
 十箇南北二十箇東北ハ山林ニテ西南ハ田圃十  
 西隈ノ北ニ當リ計對ニ里三四茶藪ニ陣東西四  
 北高野陣田村

茶磨森新田村  
チャウスモリシニシ

府城ノ北ニ當リ行程二里十四町家數四軒東西  
 二十二箇南北五十八箇南ハ熊野堂村ノ端村北  
 高野ニ續キ北ハ山野ニ連リ東西ハ田畝ナリ東  
 六町三十八箇長谷地新田村ノ界ニ至ル其村マ  
 テ十二町四十箇餘西三町熊野堂村ノ界ニ至ル  
 其村マテ十八町北一町三十箇北高野新田村ノ  
 界ニ至ル其村ハ戌亥ニ當リ三町餘







田村ノ界ニ至ル其村マテ七町二十間餘村東ニ  
米澤裏街道アリ御田津田村ノ界ニ至ル其村マ  
界ニ小名其村ハ文ニ當リ北西三十間又足負ノ  
其村ハ町和田ハ十一町二十間北三十間又別村ハ  
本村ノ東續ニアリ家數七軒東西五十間南北一  
町十間三面田畠ナリ寛政三年閏ク村ハ二當  
十五間山川ニ依リ田圃ナリ東ニ西六十間南ニ  
日橋川ハ村ヨリ丑寅ノ方九町二十間餘馬ノ西リ  
方便村ノ界ヨリ來リ西ニ流ル、コト三町四

十間又方便村ノ境内ニ入ル

関梁

新橋<sup>ニ</sup>村ノ寅ノ方二十四町日橋川ニ架ス<sub>耶麻郡鹽</sub>

川組落合村ノ  
條下ニ詳ナリ

水利

大和田堰 方便村ノ方ヨリ來リ田地ノ養水ト

代田村ノ方ニ注ク

神社

八幡宮 境内東西十五間南  
北二十四間免除地村中ニアリ鎮坐ノ年



代詳ナラス鳥居拜殿了少  
軒相殿三座

伊勢宮伊勢郡山村ヨリ移ス

大磐持神同同上イ

姥神同同上イ

神職佐々木右京 寶永ノ頃佐々木出羽某ト

云モノ當社ノ神職トナル右京義次マテ五世

ナリトソ

寺院

寶性寺

境内東西十九間南村中ニアリ大融山下

號ス縁起ヲ按スルニ昔此村ノ主大和田氏菩

提ノタメ建立ストイフ天正十七年伊達氏ノ

亂ニ兵燹ノ為ニ堂宇燼滅セリ今ニ藥師堂毘

沙門堂ノ址ナリトテ礎石存ス天正ノ末密僧

相續テ住スルコト二世ニシテ浄土宗トナリ

下野國大澤圓通寺ノ末山トナル客殿ニ本尊

彌陀ヲ安ス

古蹟



館跡 村ヨリ戌亥ノ方五町計ニアリ東西二十  
八間南北三十八間四面ニ土居ノ形存ス中ハ  
芝原トナル村老相傳テ大和田某ト云フ者住  
スト云大和田氏ノ事詳ナラス  
古碑 村東一町ニアリ高三尺計幅一尺五寸餘  
ノ野面石ナリ上ニ梵文アリ其下ニ口安二年  
口四月四日ト彫附アリ村老相傳フ昔夏秋ノ  
夜折々鬼火燃エシカハ其頃此村ノ寶性寺ノ  
僧必黄金ノ精ナラント思ヒ一夕竊ニ發久然

ルニ天靈ノ枯タルアリケレハ故ノ如ク封シ  
藏シトリ因ニイフ耶麻郡五日組半在家村ニ  
猪俣ヲ氏トスルモノアリ其先祖足利持氏ニ  
事ヘシカ持氏長岡四郎左衛門ト云者ニ討レ  
シ後其首ヲ取返シ大和田村ニ持來リ葬ルト  
云傳フ將軍家譜及鎌倉志等ノ書ニハ持氏永  
安寺ニテ自害ストアレハ此說信シ難  
其地今ハ知レサレトモ此處ヲ其首ノ塚ト  
云ハシト云説アリ正史ノ載セサル所ナレト  
モ参考ノ為ニ此ニ併セ録ス







三町十八間南高野村ノ界ニ至ル其村ヲテ八町  
二十間己ノ方米三町十間横堀新田村ニ隣リ其  
村際ヲ界上ス丑ノ方十五町茶磨森新田村ノ界  
ニ至ル其村ヲテ十八町申左方三町五十六間京  
手村ノ界ニ至ル其村ヲテ五町此村米澤裏街道  
ナリ南此一町二十間四町田亩七十町東一町十五  
町小名里三十町東邊四十四町南東西三町四十  
町北一町近藤ノ村ニテハ村ノ界上ス  
本村ヨリ十一町己ノ方ニアリ寛政五年開ク家

數九軒東西四十二間南北一町六間四方田圃ナ  
リ又五町四十間成ノ方ニ家數二軒アリ東西四  
十二間南北八間餘田畝ノ中ニ住ス  
端村  
北高野  
本村ヨリ十三町十間餘丑寅ノ方ニアリ家數三  
軒東西五十間南北三十五間北ハ茶磨森新田村  
ニ續キ三面ハ田畝ナリ  
原野



糸場 村ヨリ二十町丑ノ方茶磨森新田村ノ北

ニアリ東西七町二十間南北三町餘中ニ少ク

田地アリ山南北三十五町餘中ニ少ク

神社三箇十箇餘中ニ少ク

熊野宮 境内東西七間南 村中ニアリ昔紀伊國熊

野ノ當地ニ勸請セシニ其後新宮ヲハ耶麻郡

新宮村ニ遷スト云鳥居幣殿并殿アリ法泉寺

司ナリ 境内東西一 村ヨリ丑ノ方一町五十

伊勢宮 境内東西一 村ヨリ丑ノ方一町五十

間餘ニアリ元和七年勸請スト云鳥居アリ修

驗行法院司ナリ十箇南北十箇中ニ少ク

山神社 境内東西四間南 伊勢宮ノ西ニアリ何ノ

頃ノ勸請ニカ詳ナラス鳥居アリ行法院司ナ

リ 古

明神社 境内東西四間南 村東十八町小山ノ上ニ

アリ鎮座ノ始詳ナラス鳥居アリ行法院司ナ

境内東西四間南

法泉寺 境内東西四間南



法泉寺 境内東西十五間南 村中ニアリ真言宗熊

野山ト號ス草創ノ年代詳ナラス大永四年法

泉ト云僧住セシヨリ府下博勞町自在院ノ未

即寺トナリ客殿二本尊彌陀ヲ安知小山ノ上ニ

古蹟

館跡 村ヨリ一町餘亥ノ方ニアリ字ヲ高館ト

云四面ニ土居繞リ外隍ノ形存ス中ハ畠トナ

ル本丸跡東西二十間南北十七間二之丸跡東

西二十五間南北二十三間何者ノ住セシニカ

詳ナラス

此村舊褒善寺村ト云長令ノ右ニ段ノ南ニ北

忠義者杵兵衛里享保十九年米ヲ與テ賞ス一町

忠義者作兵衛三安永元年米ヲ與テ賞ス南ハ田

圃ナリ東六町十五間原田新田村ノ界ニ至ル其

村ハ辰ノ當リ三町餘西三町四十五間熊野堂村

ノ界ニ至ル其村ハ申ノ當リ八町南二町三十三

間南高野村ノ界ニ至ル其村ハ己ノ當リ六町十

間餘北二町四十八間北高野新田村ノ界ニ至ル



法泉寺 山ノ北 村中ニアリ 真言宗

野山ノ北 草創ノ年 氏詳クハ 大永四年法

泉ノ寺 僧住シ 寺ノ南 有テ 院ノ北

寺ノ北 北 客殿ニ 亦 尊 湯 院ノ 安

古蹟

西 邊 昔 跡 共 南 一 兵 津 云 年 米 々 興 々 曾 々 高 器 下

虫 養 昔 迹 共 南 一 兵 津 云 年 米 々 興 々 曾 々 高 器 下

山 王 嶽 冬 木 澤 村 山 王 嶽 冬 木 澤 村

精 十 七 五 間 古 北 二 十 三 間 何 者 八 位 寺 古 十 七

山王嶽 冬木澤村

此村舊八葉寺村ト云後令ノ名ニ段ム府城ノ北

ニ當リ行程一里三十町家數二十五軒東西一町

南北二町三十三間東北ニ林丘アリテ西南八田

圃ナリ東六町十五間原田新田村ノ界ニ至ル其

村ハ辰ニ當リ三町餘西三町四十五間熊野堂村

ノ界ニ至ル其村ハ申ニ當リ八町南二町三十三

間南高野村ノ界ニ至ル其村ハ己ニ當リ六町十

間餘北二町四十八間北高野新田村ノ界ニ至ル



其村マテ十町餘村中ニ高官ヨリ分マラルニ提  
條目ノ制札アリ

山川其村ハ申ニ當リハ西南ニ田三十三  
推現塚山コシケンツカ村東ニアリ昔伊豆推現イヅノシヅメ社アリト

云天正十七年伊達氏ノ亂ニ八葉寺ノ僧宥傳  
南ノニ館ヲ築テ楯籠ウチカケセリトソリ

燒清水ウツク村東五町田畝ノ中ニアリ方一間計

山王神社境内三間四村北山上ニアリ草創ノ年

代詳ナラス鳥居幣殿拜殿アリ島村武藤河内

カ司ナリ相殿五座

縮荷神ミナモト本村ヨリ移ス

熊野宮野同同上

伊豆神伊豆同同上  
宗像神宗像同同上  
天神天神同同上  
八葉寺寺院



八葉寺

境内東西十七間南  
北十九間年貢地

村北ニアリ昔八九品

念佛ノ一派ナリ今ハ府下大和町金剛寺ノ末

寺真言宗トナル縁起ヲ案スルニ當寺ハ空也

ノ閑基ナリ空也諱ハ光勝トテ延喜三年ニ生

ル容貌極テ醜ク右手ヲ閑カス因テ曠野ニ棄

テ山ニイツクトモナク一ノ小鹿來リテ撫

育ス弱冠ニ及テ尾州國分寺ニ於テ薙髮シ其

後諸國ヲ經歷セシニ奥羽二州ハ邊裔ノ地ニ

テ佛化至ルコト少キニヨリ自ラ佛像及経卷

ヲ負來リ下野陸奥ノ境ニテ北天ニ紫氣アル

ヲ望ミコレヲ奇異トシ其地ヲ尋テ此ニ至リ

康保元年一伽藍ヲ創メ携へ來ル所ノ彌陀ノ

像ヲ安置シ閑伽ノ井ヲ掘リシカ中ニ八葉ノ

蓮花ヲ生セシトカヤ因テ如来山八葉寺ト名

ケ又多年勝地ヲモトメ今此處ヲ得ルトテ悉

地成就院ト號ス其時一人ノ老翁現シ空也ニ

向ヒ吾ハ伊豆神ナリ此地佛法有縁ノ地ナリ

熊野ノ神ト共ニ鎮護ヤント云畢テ夫去又今



八葉寺圖





推現塚山其斯テ空也此ニ住シ天祿三年九月  
地ナリトソリ斯テ空也此ニ住シ天祿三年九月  
十一日淨衣ヲツケ香爐ヲ執リ弟子ニ告テ曰  
無量ノ聖衆來迎シテ空ニ滿リト遂ニ氣絶ユ  
時ニ年七十ナリシトソ又縁起ニ空也ヲ  
延喜第三ノ皇子トス元享釋書ニ空也ノ傳ヲ  
載テ氏族ヲイハストアレトモ  
延喜帝ノ御子トイフ說モ世ニ言舊タル事ナ  
レハ實シカアリケニモ知ヘカラス其傳ハ元  
亨釋書ニ詳ナレハ爰ニ略ス空也滅後ノ法系

詳ナラス亨德二年當寺回祿ニ罹リシヨシ塔  
寺村ハ幡宮長帳ニ見ユ天正十七年伊達氏ノ  
亂ニ住僧宥傳ハ葦名ハ重臣畠田美作カ弟十  
レハ葦名ノ為ニ恩ヲ報セシトテ防戦ノ用意  
ヲナシケルニ義廣没落ノヨシヲ聞宥傳カナ  
ク逐電ヤリ政宗コノ振舞ヲキハ院々ニ火ヲ  
懸シカハ一字モ残ラス燒失ス昔ハ今ノ阿彌  
陀堂ト共ニ一構ノ地ニテ八葉寺ノ境内ナリ  
シト見ユレトモ何レノ頃ヨリカ境地ヲ分テ



今ハ二箇所トナリ

阿彌陀堂

境内東西二十四間  
南北三十間免除地

八葉寺ノ東三十間

ニアリ是即チ八葉寺ノ本尊堂ニテ此地ヲ俗

ニ會津ノ高野ト唱ヘ毎年七月朔日ヨリ十二

日ヲテ遠近ノ男女相集リ死者ノ為ニ遺齒ヲ

堂中ニ納メ奥院ニ香花茶湯ヲ奠シ盂蘭盆會

アリ此時諸村ヨリ市子アリ亡者ノ為ニ

過去將來ノ事ヲ語ル參詣多シ

二玉門 南向三間ニ二間左右ノ力士各長五

尺一寸古物ト見ユ

鐘樓 二玉門ヲ入テ右ニアツク八尺四面計鐘

十ノ徑二尺一寸寶永七庚寅年秋七月一日本

願主冬木澤村佐藤太兵衛淺野村東原八右

衛門ト彫附アリ

本堂 三間半四面南向四方ニ庇縁アリ本尊

ハ空也持來ル所ノ彌陀ノ像ナリ秘佛ニテ

見ルモノナシ又堂前ニ石燈籠六基アリ

空也水 本堂ノ辰己ニアリ三尺四方計ノ石



槽ヲ埋メ上ニ六間ニ三間餘ノ屋アリ水最  
甘冷ナリ災アラシク雨スル時ハ水色變スト  
云空也シカヲ掘リ所ナリト以テ  
閑伽井ニ本堂ノ前ニアリ東西六間南北三間  
空也水ヲ引テ爰ニ注ク昔ハ葉ノ蓮花ヲ生  
ストイフハ此池ナリト云々  
十五堂ニ本堂ノ東ニアリ三間四面南向  
閑山堂ニ本堂ノ西ニアリ二間四面南向空也  
ノ木像ヲ安ス長五尺三寸冷骨癯貌生ルカ

如云空也自作ルルハ  
奥院ニ本堂ノ北石階ヲ登リ小山人上ニアリ  
三間半四面南向彌陀ノ木像ヲ安ス髣口一  
口アリ径九寸餘モトハ何レノ堂ニ懸江言  
カ表裏ニ文字アリ表ニ口口口郷目礼山熊  
野宮檀那口口視大夫永祿八年乙亥六月吉  
裏ニ梵文ト奥州會津八葉寺髣口且那念佛  
衆天正十三年乙酉七月廿五日機與即生口  
一錢半文之助成重為自證化他善根偏拔苦







千本松趾 本堂ヨリ四十間餘辰己ノ方ニア  
 リ空也千株ノ松ヲ植シ一ナリトテ近頃マ  
 テ老樹一株残レリ今ハ枯テナシ  
 寶物  
 空也畫像 一幅筆者知ス自畫ナリトモ云  
 鹿角 六七部 一雙空也嘗テ曠野ニ棄ラレシ  
 時野鹿ノ助テ磨シユ工供養ノ為ニ其角ヲ  
 古拄杖ノ頭ニツケ磬ヲカケ念佛ヲ唱ヘ修行  
 スト云一ハ六字ノ名號ヲ彫リ一ハ彫附ナ

ク形モ稍異ナリ其圖左ニ載ス

長壹尺五寸五分





長一尺五寸三分



姥堂

境内東西五間南北七間免除地

阿彌陀堂ノ西北ニ續ク草

建ノ年月知ス棄衣婆ノ木像ヲ安ス八葉寺司

軒ナリ

古蹟

融通寺跡 村ヨリ二十五町丑ノ方ニアリ美徳

元年ノ頃浄縁トイフ僧此地ニ来テ一字ヲ建

立シ自然山融通寺ト號ス至徳元年小館ニ移

スト云府下大町融通寺ノ

寝善



忠義者ハシ 此村ノ農民久七女ナリ寛政六年

褒賞ニテ米ヲ與フ

忠節者文六 寛政九年褒賞ニテ米ヲ與フ

編血寺 林ノ北ニテ正田ノ方ニテ

古蹟

堂ノ北ニテ東田ノ方ニテ 河原野堂ノ西北ニテ

南高野村 府城ノ北ニ當リ行程一里二十四町家數二十七

軒東西二町三十間南北一町四十八間四方田畝

十リ東十八町漆澤新田村ノ界ニ至ル其村マテ

二十二町西六町熊野堂村ノ界ニ至ル其村マテ

八町二十間南四町十五間横堀新田村ノ界ニ至

ル其村マテ五町三十間餘北一町二十四間冬木

澤村ノ界ニ至ル其村ハ東ニ當リ六町十間餘又

丑ノ方二町三十間原田新田村ノ界ニ至ル其村

ノ界ニ至ル其村



マテ四町三十間餘己ノ方二町十五間堤新田村  
本界ニ至ル其村ニ外二町五十間六町十間餘又  
高塚山ノ村東六町ニテ小松樹多ク高四十丈計  
二小山ナド此邊地高ニテ諸山ニテ丘陵ニ  
十齊シケル其中片秀ナ見其頂ニ麓山ノ社ア  
神光西ニ四三十間南北一四四十八間四七田前  
前水ノ水利當リ一里ニ二十四間名譽二十ノ  
堰ニ 共高日橋堰ト云漆澤新田村ノ方ヨリ來

リ一八高塚山ノ東ヲ南ニ流ルテ淺野村ノ方  
ニ注キ一八高塚山ノ北ヲ西ニ遠リ堤新田  
村ノ方ニ注ル  
林ノ中ニテ高塚山ノ  
諏訪神社北境内東西六間南村北一町ニアリ草創  
ノ時代詳ナラズ鳥居幣殿拜殿アリ島村武藤  
河内是ヲ同ル  
山ノ相殿四座  
伊勢宮ニ至ル本村ヨリ移ス







指前神二座 同上  
山神 同上  
麓山神社 同上  
二下ノ勸請ノ初ニ  
二ノ末ニ  
林見御嶽山 同上  
病者傳言 同上  
又ニ  
一林長

堤新田村

府城ノ北ニ當リ行程一里十二町家數三軒東西  
四十四間南北二十六間東ハ山林ニ連リ三方田  
畝ナリ東三町十五間北山新田村ノ界ニ至ル其  
村マテ四町餘西一町十六間南高野村ノ界ニ至  
ル其村ハ亥ニ當リ二町五十間南二町三十間横  
堀新田村ノ界ニ至ル其村ハ未ニ當リ四町三十  
間餘北ハ村際ニテ南高野村ニ界フ



同籍此ハ村額ニテ南高瀬村ニ界ハ  
源田村ハ界ニ至ル其村ハ未ニ當リ四町三十  
ハ其村ハ未ニ當リ二町五十間南二町三十間東  
林ハ未ニ當リ四町六十間南高瀬村ハ界ニ至  
南十町東三町十五間北ハ源田村ハ界ニ至ル其  
四十四間南ハ二十六間東ハ山林ニ由リ三十七間  
南ハ未ニ當リ計路一里十二町東邊三町東西  
界田村

原田新田村

府城ノ北ニ當リ行程一里十八町家數七軒散居  
ス東西四十八間南北一町二十二間四方田畝十  
リ東五町五十二間長谷地新田村ノ界ニ至ル其  
村ハ寅ニ當リ十町西十間北一町三十四間共ニ  
冬木澤村ノ界ニ至ル其村ハ戌ニ當リ三町餘南  
五十間南高野村ノ界ニ至ル其村ハ未ニ當リ四  
町三十間餘

田音寝善



力田者セム 此村ノ農民彦之丞妻ナリ明和四  
四年褒賞シテ米ヲ與フ

正十箇南高瀬村、界ニ至ル其村ハ未ニ當リ四  
ノ本新林ノ界ニ至ル其村ハ未ニ當リ三四箇南  
林ノ東  
東五箇  
又東西  
前海ノ北ニ當リ計錢十里十八箇  
源田海田村

