

164
526

白山神社寶物明細錄

越前國大野郡平泉寺村平泉寺
鎮座郷社白山神社寶物



一 大野 壹軸 白山縁記泰澄大師真筆
白山縁記ノ寫加洲石川郡金澤城相樹林大乗
護國禪寺住職顯密山書

一 寺 壹軀 泰澄大師御直作

一 白山 壹軸 平泉寺賢聖院世代充海筆

一 平泉 壹軸 筆者右全上

一 泰澄 壹軸 筆者右全上

一 白山 壹軸 畫工不詳

安永九年平泉寺賢聖院世代臻竟寄附

一 聖德太子御繪傳 壹軸

北條開壽九時頼畫
銘ハ本願寺親鸞聖人筆

右ハ左近衛中將橘正成公ノ御遺志ニ因リ正行侯ヨリ當時當地へ住職スル僧惠秀へ送

一 白山高嶺圖 壹軸 古畫畫工不詳
 一 中宮平泉寺圖 壹軸 古畫畫工不詳
 一 鐵拐仙人 壹軸 狩野直信筆

關井城主松平光通公御寄附

一 鶴鳥御繪讚 壹軸 後水尾院御震筆
 一 天神寶二號 壹軸 正親町院御震筆
 一 三社詔宣 壹軸 青蓮院宮尊朝親王御震筆

右天台座主本照院宮澄法王御寄附

一 白山中鳥居額地 壹軸 隨宜樂院准三后公遵親王御震筆
 一 中宮平泉寺額地 壹軸 日光輪王寺宮一品天眞親王御震筆
 一 白山神號 壹軸 妙法院宮堯然親王御震筆
 一 佐々木承禎手翰 壹軸 直筆

一 慈眼大師御消息 壹軸 直筆

一 朝倉家手翰 三軸

一 東照神君御壽像 壹軸 畫工不詳

寶永三寅年伊豫守忠昌公御寄附

一 平泉寺額地 壹軸 南岳悅山筆

一 靈應山額地 壹軸 南岳悅山筆

一 德川秀忠公御消息 壹軸

一 越前公御代々手翰 壹帖

一 越前公家臣書翰 壹帖

一 山玉權現 壹軸 畫工不詳

一 太刀 壹振 山城守藤原國清作

但裝束付 身長三尺五分 重量三百三十匁

萬治三甲子年六月越前黃門秀康公御寄附

一太 刀 壹振 山城守藤原國清作

但新身 身長貳尺九寸貳分 重量三百四十匁

萬治三年越前少將光通公御寄附

一雄 劍 壹振 無銘

但 身長二尺一寸七分 重量百五十匁

一雌 劍 壹振 無銘

但 身長一尺六寸一分 重量七十五匁

右雌雄共寬延三庚午年雲陽大社屬民手錢白三郎寄附

一雄 劍 壹振 兼清作

但 身長貳尺六寸六分 重量貳百五匁

文政十二丑年四月當國大野土井家々臣關口氏寄附

一短 刀 壹腰 越前住播磨大極藤原重高作

但 新身 身長一尺三寸 重量百三十五匁

一槍 之 穗 壹筋 越前福井松平家々臣關岡八郎右衛門正久寄附

但 穗長八寸貳分 重量六十匁 山城守藤原國清作

一雌 劍 壹腰 大和國則長作

但 身長一尺五寸九分 重量百五匁 萬治二年三月十八日越前少將光通公御寄附

一雄 劍 壹腰 無銘豐後國住紀新太夫行平作

但 身長一尺六寸六分 重量百五匁

天正元年卯月五日朝倉愛五夏丸寄附

一雌 刀 壹振 下坂住兼光作

但 身長一尺八寸三分 重量百五匁

文久三癸亥年十二月中村定止寄附

一槍 壹筋 山城守國重作

但 身長一尺八寸三分 重量百五匁

但 穗長五寸

一三 又 槍 壹筋 山城守國重作

但 穗長六寸

一 薙 刀 壹振 山城守國重作

但 身長一尺四寸四分

右三品明治廿五年八月十六日元勝山藩主小笠原長育寄附

一 籠 面 十 壹面

內

參面 故勝山城主松平大和守直基卿寄附

貳面 土倉市右衛門重信 歸山源右衛門 連名ニテ寄附

余ハ寄附者不詳

一 西湖八景額 貳面

一 繪 馬 額 貳面 但金臺

年寬永六宰相忠昌卿寄附

一 繪 馬 額 貳面 但金臺

延寶六年越前守源綱忠卿寄附

一 繪 馬 額 貳面 但金臺

寬永十二年松平大和守源直基卿寄附

一 繪 馬 額 貳面 但金臺

寬永十五年松平土佐守直輝卿寄附

一 繪 馬 額 貳面 但金臺

寬永十一年極月三好采女正長昌卿寄附

一 繪 馬 額 貳面 但金臺

寬永二十一年三好某長定卿寄附

一 繪 馬 額 貳面 但金臺

寬永十五年勝山住橫山七郎右衛門尉永昌寄附

一繪馬額 壹面 傳曰狩野法眼元信筆

一大塔宮 架裝 大塔宮御着用

右ハ左近衛中將橘正成ノ御遺意ニ因リ正行侯ヨリ當時當地ヘ住職スル正成ノ甥僧
惠秀ニ送リ代納セシム

一松風琵琶

但 總長貳尺八寸四分
胴巾壹尺壹寸四分

右ハ文治二丙午春源延尉九郎判官義經北國落ノ時平泉寺ヘ恭詣當地ノ四ツ辻觀音
堂ニ一宿セラレ憂悶ノ余リ徹夜彈セラレシ器

一唐鏡 壹面 但八角形古渡リ

經六寸重量貳百五匁

一兩面鏡 壹面

經八寸

文祿元壬辰四月八日井上伊勢介母寄附

一雙頭蓮

但 長貳尺七寸三分

嘉永四辛亥年當社ノ蓮池ニ一莖二輪ノ妙花ヲ生ジ之ヲ藏セシモノナリ

一兩枝竹 壹本

但 長七尺五分
回三寸四分

享保十四巳酉年四月廿四日小笠原家世臣伴正員寄附

一禁裏天拜御土器 壹個

慶應三卯年十一月拜領

一神代鈴石 壹個

元和三丁巳年六月十八日豐田榮華元朝寄附

一鏡 壹個 古渡リ

但 經壹尺壹寸五分 重量五百目
深貳寸八分

一木龍 左甚五郎彫刻

但 長四尺余

一獅子香爐 壹個 古渡リ

但 丈七寸貳分
重量貳貫三百五十匁

福井城主松平秀康郷ノ寄附

一青 貝唐卓 壹脚

但 モッコ形天 竪壹尺四寸五分 高壹尺七寸
横貳尺五寸

一文 臺 壹脚 子ノ日小松引轉繪

福井城主中納言秀康公ノ御母堂長松院寄附

一提 重 壹組 金蒔繪

一金 臺小屏風 壹雙 源氏桐壺ノ圖
狩野永徳ノ筆

福井城主秀康公ノ御母堂長松院寄附

一金 臺屏風 壹雙 楓ノ圖
畫工不詳

一二枚折屏風 白山天嶺及平泉寺ノ圖
畫工信武

一銚 子 提 壹組 銅造葵紋付

貞享五年辰正月京都片岡治良左衛門寄附

計六十九点

越前平泉寺澄泰大師寶物

一 泰澄大師母公之像 養老二戊午年大師之作

一 元講堂本尊藥師如來

慶長八癸卯年越前國守中納言秀康公御寄附

一 大黒天壹躰

一 獨 鈷 杵 泰澄大師修法用具

一 三 鈷 杵 養老六年壬戌ノ秋元正天皇御惱ミノ時大師參内王
体加持御持用ノ具

一 禪定曼茶羅 泰澄大師之御自刻

但 銅判 長方形 長一尺〇一分 重量一貫目
巾八寸七分

一 瀧 中 音 文龜元酉年仲夏日執筆周與公

但 墨付拾七折

慶安元年三月十八日本照院宮守澄親王ヨリ白山別當賢院世代實承拜領之

一 大般若經三百七十九卷目 壹軸

但 傳教大師御眞筆

寛永三丙寅年九月十八日一品式部親王智仁三宮忠幸郷御息女新君御寄附

一金字般若心經 壹軸

一金字普門品 壹軸

小笠原飛騨守源信房朝臣御養母智憲院直筆御同人寄附

一胎藏界曼荼羅 壹軸 慈覺大師眞筆

當靈應山平泉寺傳來ノ重寶

一釋迦三尊十六羅漢三幅對 兆殿司筆

白山別當玄成院世代義隆寄附

一十六善神 壹軸 兆殿司筆

一不動明王 壹軸 智證大師眞筆

平泉寺賢聖院ノ重寶タリ師充海之ヲ天海ニ附與セラレ後故アリテ寛永年中平泉寺ノ寶庫へ寄納セラル

一愛染明王 壹軸 太古梵齋々工不明

右全上

一俱梨伽羅不動尊 壹軸 弘法大師之眞筆

當平泉寺賢聖院ノ重寶タリ

一不動尊 壹軸 日光輪王寺宮一品天眞親王ノ御筆

寛永元甲申年七月一島宗關定秀寄附

一來迎三尊佛 惠心僧都筆

一五大尊 開基泰澄大師眞筆

一十三佛 頓阿筆

一阿彌陀尊 惠心僧都筆

一文殊菩薩 珍海筆

白山別當玄成院世代慈觀寄附

一天台智者大師眞影 土佐如慶入道筆

讀妙法院門跡二品堯然親王御眞筆

寛文元丑年六月十一日白山別當玄成院世代實隆寄附

一 開山泰澄大師眞影

土佐如慶入道筆

讚無品堯然親王御眞筆

寄附者右全上

一 山越阿彌陀佛

惠心僧都筆

一 青蓮院宮御消息

尊朝親王御直筆

一 傳教大師御眞影

畫工不明

讚亮潤筆

元祿十五壬午年三月大野郡猪野口村米村藤兵衛米村半兵衛寄附

一 五大尊五幅對

古畫々工不明

右者當國清瀧山帆山寺ノ所藏タリ後故アヲテ當玄成院ノ所藏トナル

一 庚申青面金剛

狩野探信筆

安永八年亥十月小笠原飛彈守源信房御養母智窓院寄附

一 大 黒 天

印觀子笠翁八十二歳筆

延享元甲子年十二月二十一日甲子夜子ノ尅圖之

一 般若會十六善神

畫工不明

一 十 二 天 二幅對

畫工不明

天正年度白山別當賢壽院世代尊海寄附

一 十 二 天 二幅對

畫工不明

一 十 二 天 十二幅對

畫工不明

白山別當平泉寺玄成院世代慈雄寄附

一 十 祖 大師

畫工不明

一 太 元 明 王

畫工不明

白山別當平泉寺玄成院世代善海寄附

一 刀 八 毘 沙 門

畫工不明

白山別當玄成院世代慈觀寄附

一 泰澄大師願額

開山泰澄大師ノ六字

計三十八點

弘法大師ノ墨跡

白山別當玄成院世代慈観寄附

一 泰澄大師殿額

開山泰澄大師ノ六字

計三十八點

弘法大師ノ墨跡

明治二十七年四月廿一日印刷
全 年四月廿六日出版

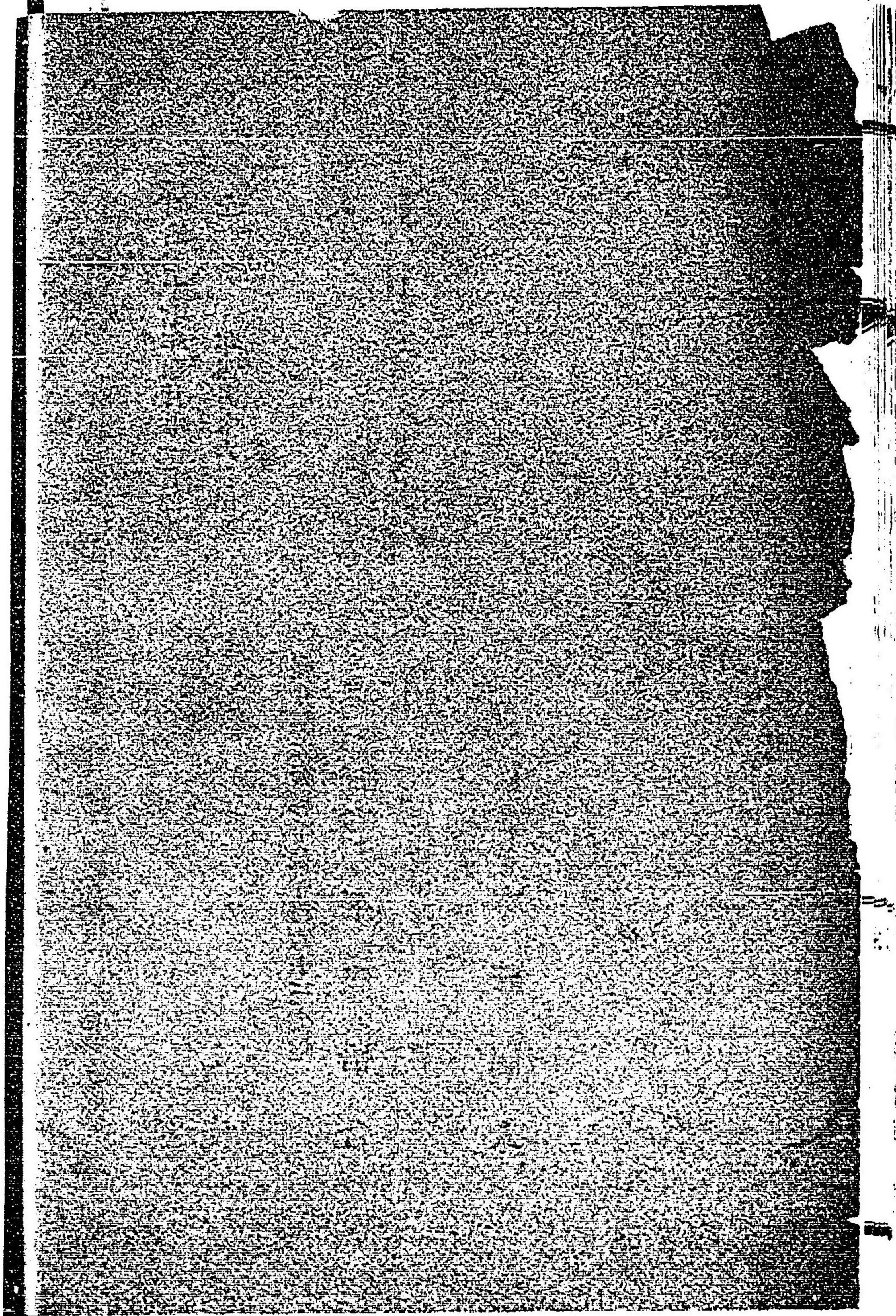
福井縣大野郡平泉寺村六十三番地

著作兼 發行 者 平 泉 怡 合

全縣福井市佐佳枝中町四十六番地

鋪石堂事

印刷者 本 莊 關 人



164
526

014564-000-9

特16-493

白山神社宝物明細録

平泉 恰合/著

M27

ABB-0979

