

208  
禁  
278

天菊亭  
巡道討敵  
全



国立国会図書館 敵討道々巡 3巻 208-278

ガラス使用

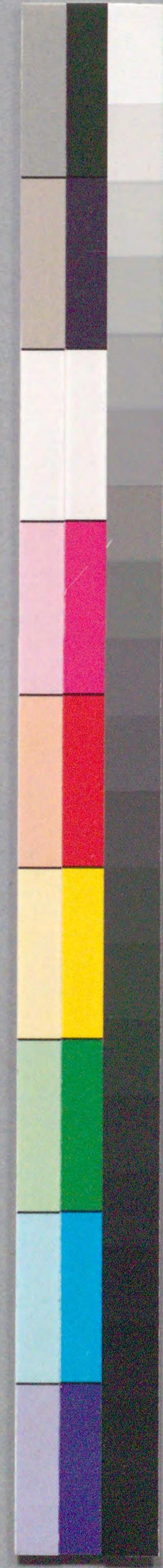


208  
278

寛政三辛亥春

天陽堂  
之印作  
敵討道々巡  
夜在久良記  
三冊





序

予昔遊小石河れもしりふし中然も此乃  
 皮わんく金多きまきまなり東京河の  
 昔の如く遊戯作なきを趣向もしたる  
 此比小石河久しく通一柱ひの森と見  
 取と深人と見ふ 皇都 夜道久良記





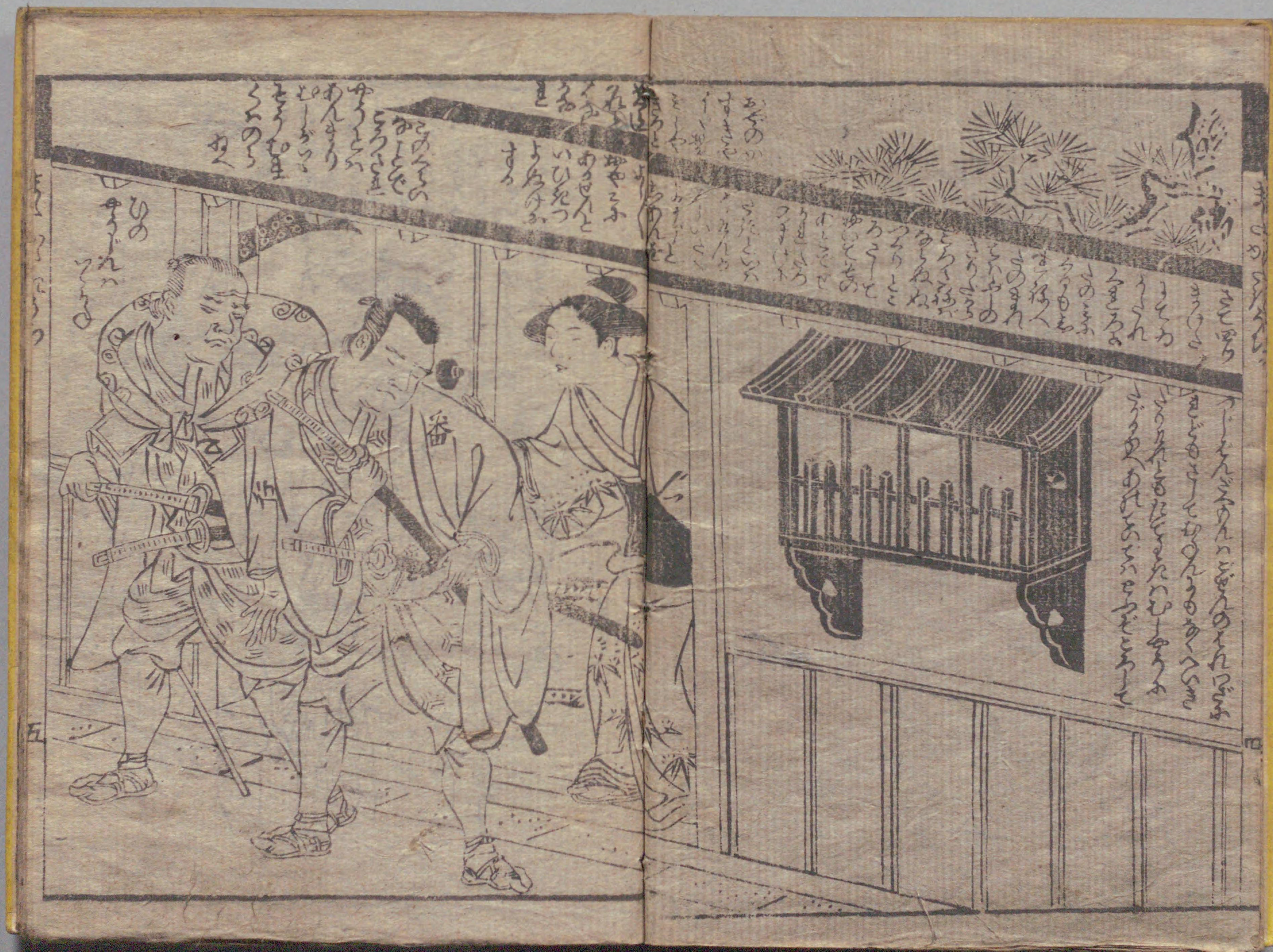








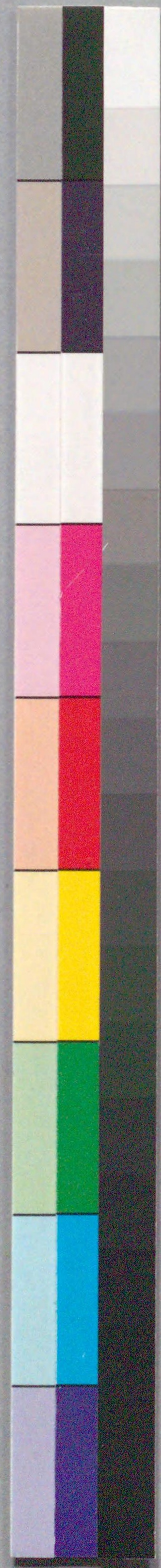












国立国会図書館 敵討道々巡 3巻 208-278

ガラス使用













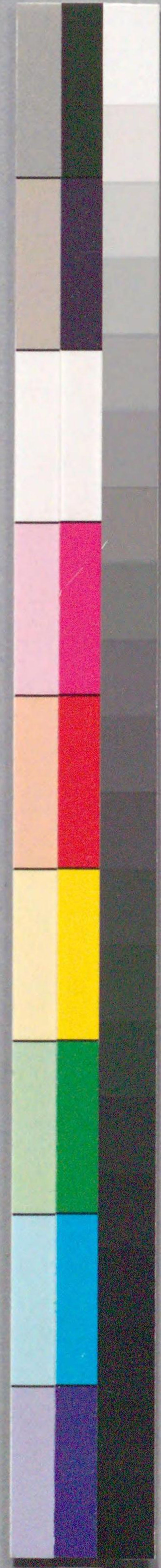




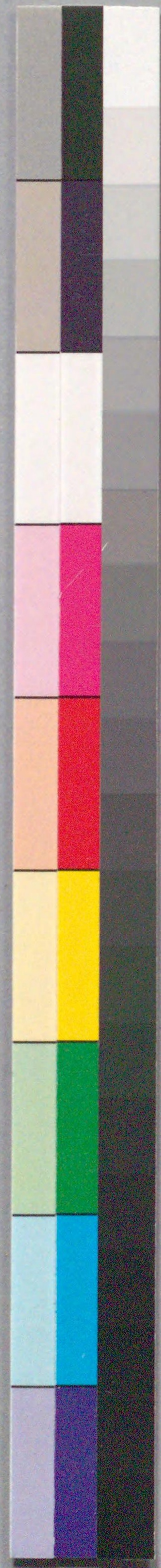












国立国会図書館 敵討道々巡 3巻 208-278

ガラス使用



Handwritten text in a cursive script, likely a form of shorthand or a specific dialect, arranged in vertical columns on the left page.



Handwritten text in a cursive script located below the illustration on the left page.





















208  
278

皇  
都夜道々良記作

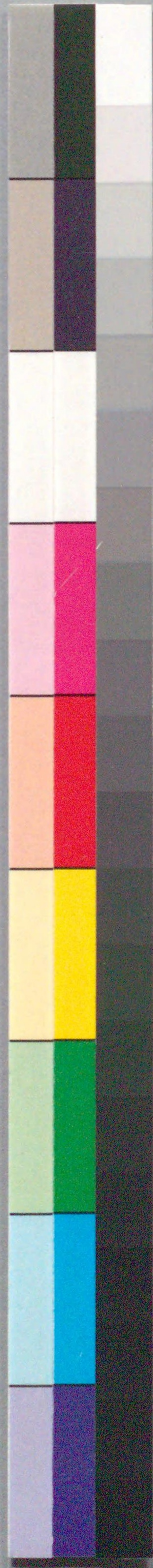




208  
特別  
278







国立国会図書館 敵討道々巡 3巻 208-278

ガラス使用

