

竈将軍勘略卷  
時吉郎の筆  
画作

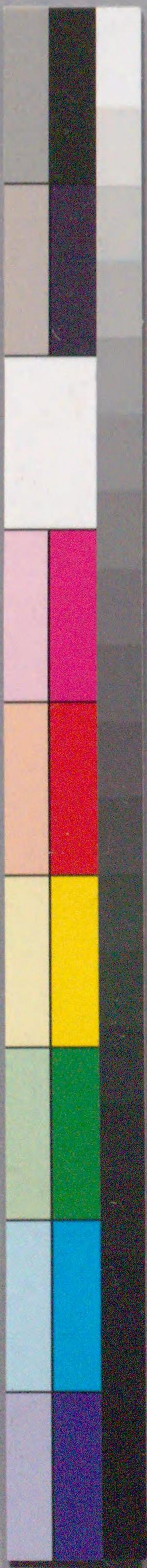
207  
491



国立国会図書館 竈将軍勘略卷 : 3卷 207-491

ガラス使用

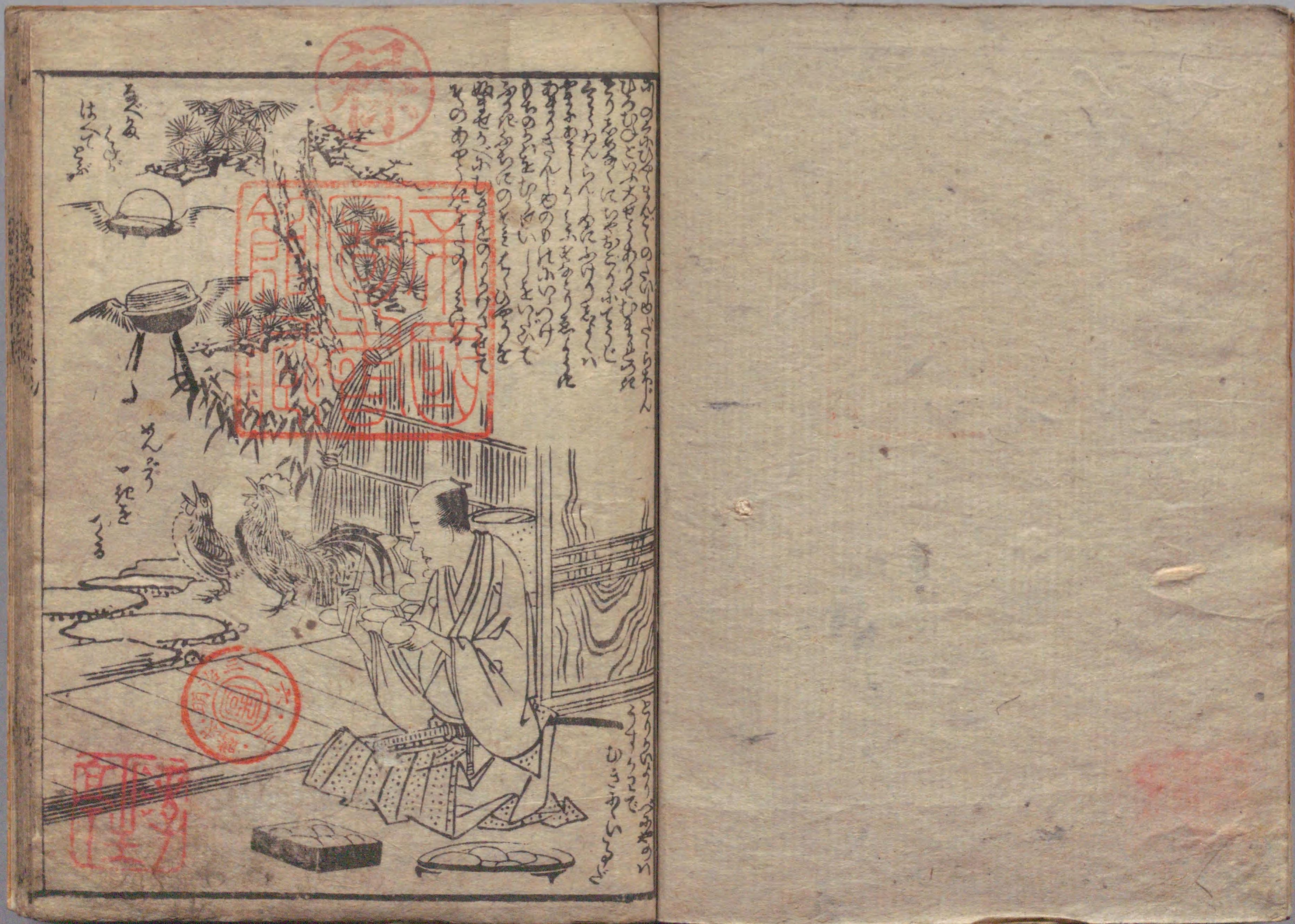
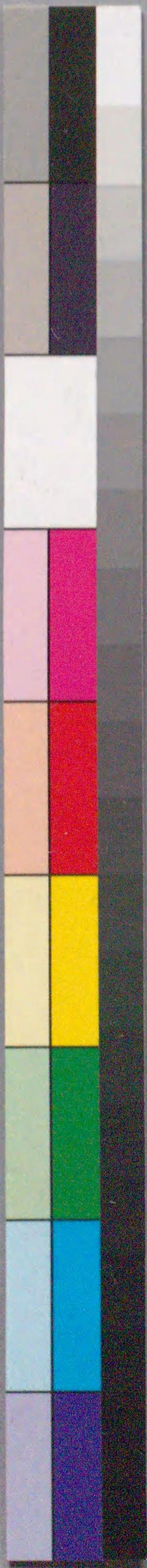




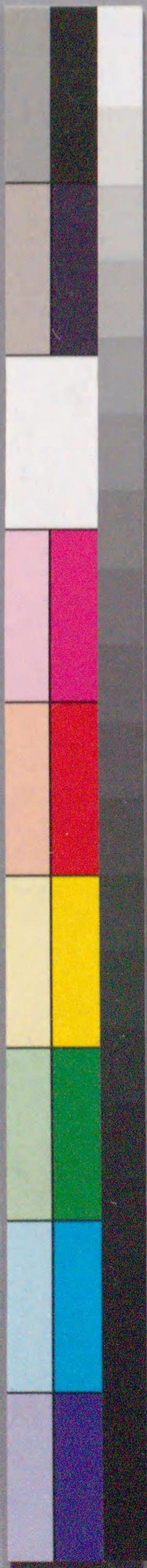
寛政十二年卯本



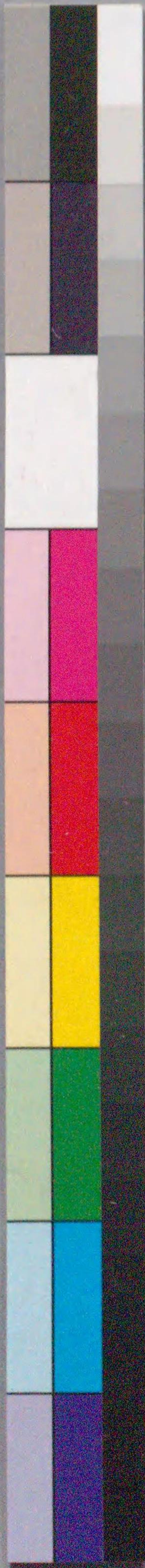
















あまのついでに正月ののり  
 ひんぎつあまのついでに正月ののり  
 あんと正月ののりを  
 せんせんせいのとす  
 あまのついでに正月ののり  
 ひんぎつあまのついでに正月ののり  
 あんと正月ののりを  
 せんせんせいのとす

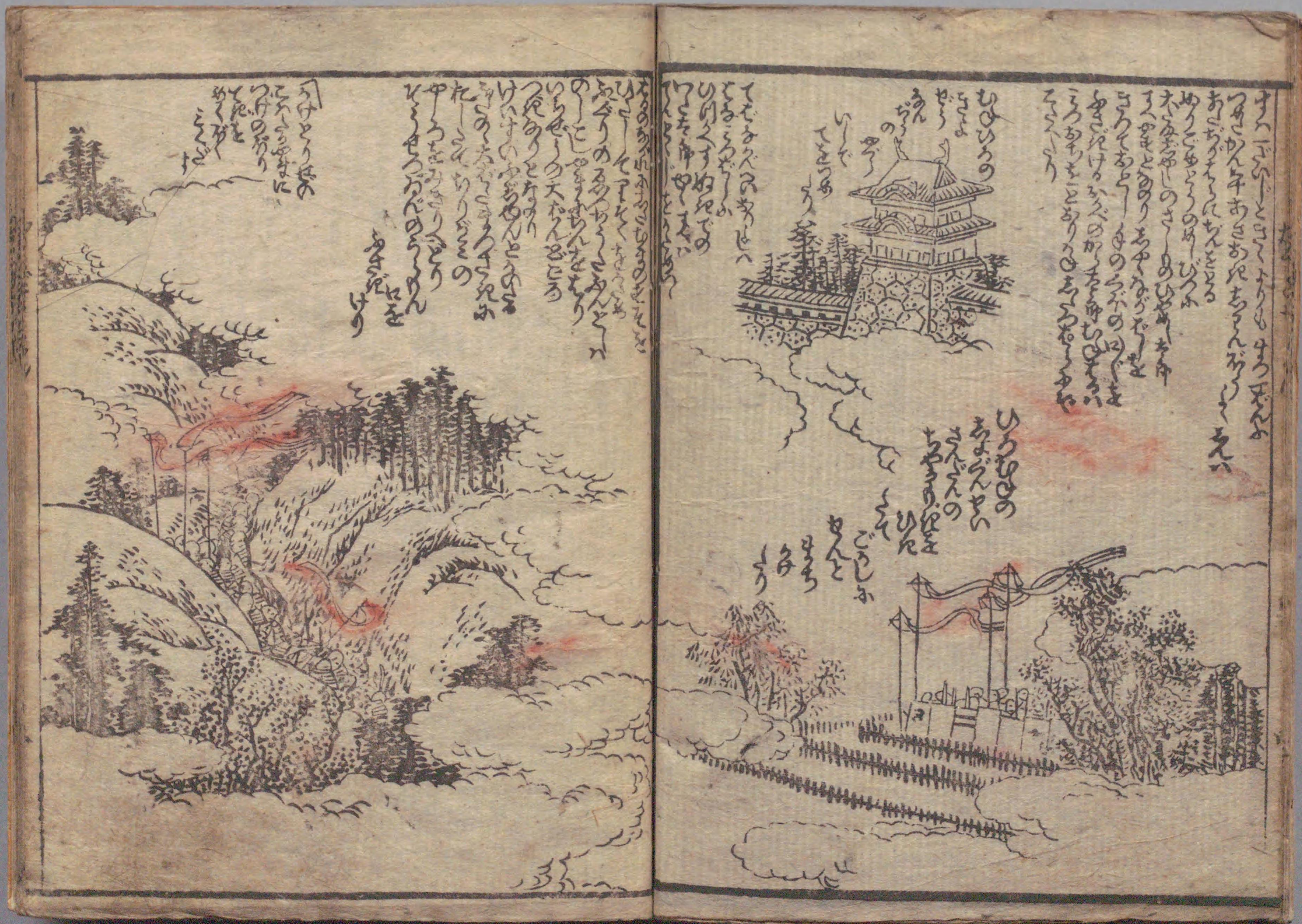
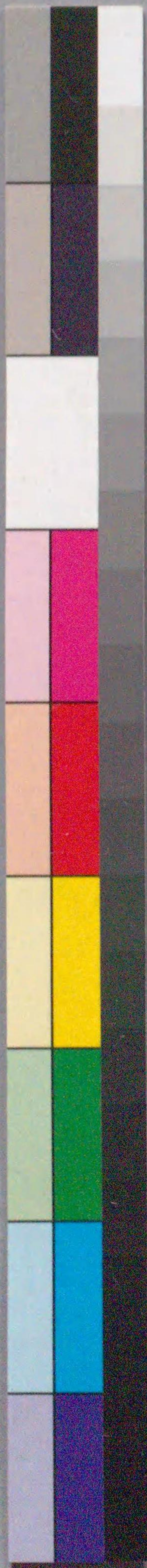
正月  
 をり



あまのついでに正月ののり  
 ひんぎつあまのついでに正月ののり  
 あんと正月ののりを  
 せんせんせいのとす  
 あまのついでに正月ののり  
 ひんぎつあまのついでに正月ののり  
 あんと正月ののりを  
 せんせんせいのとす











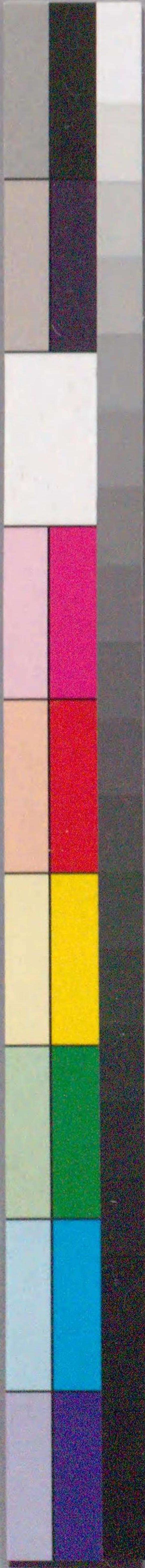












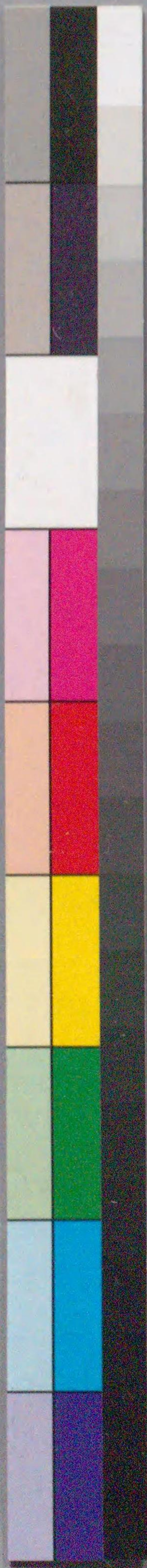




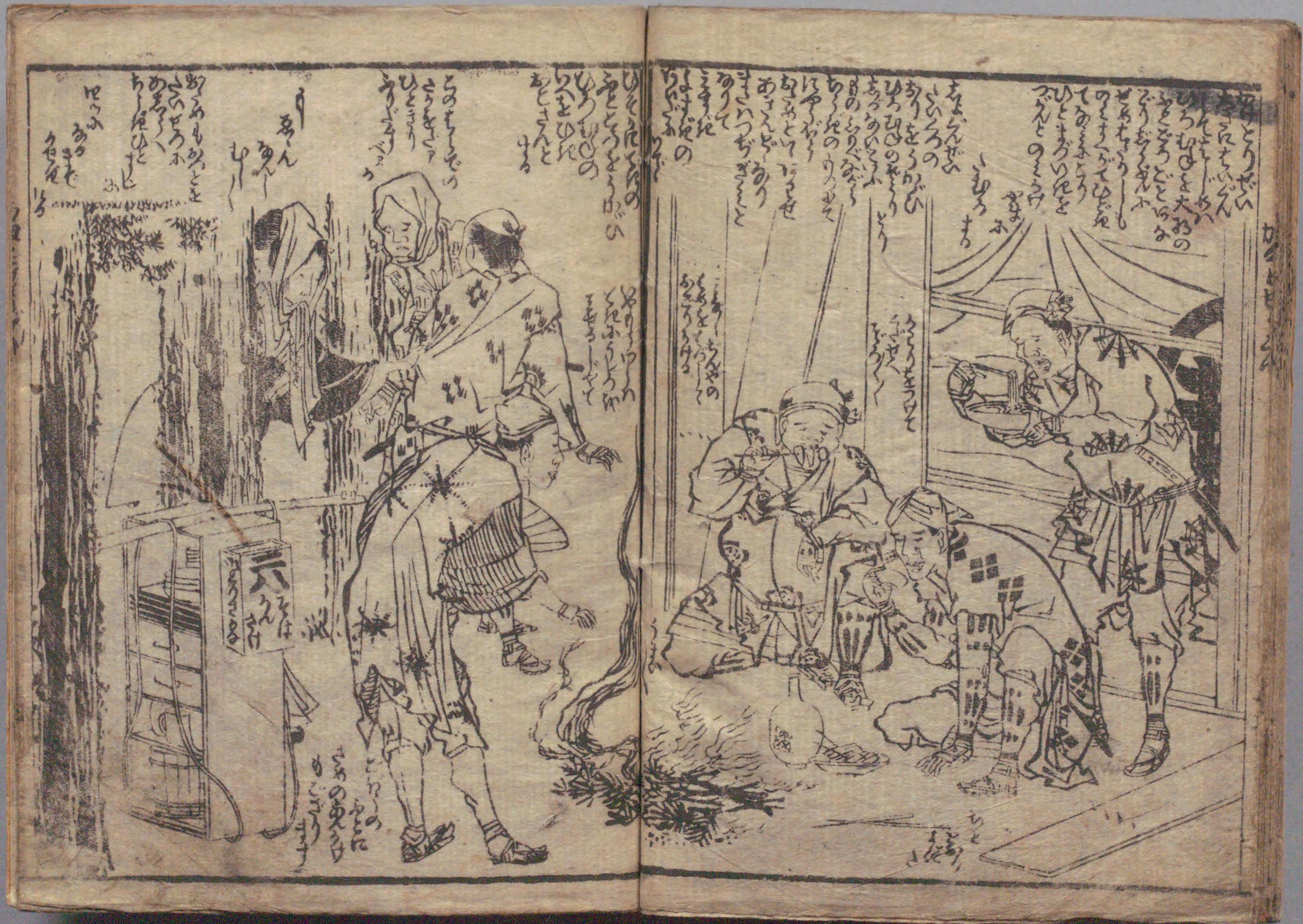




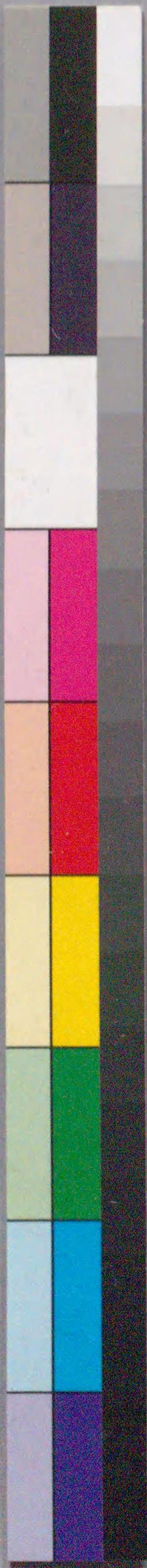




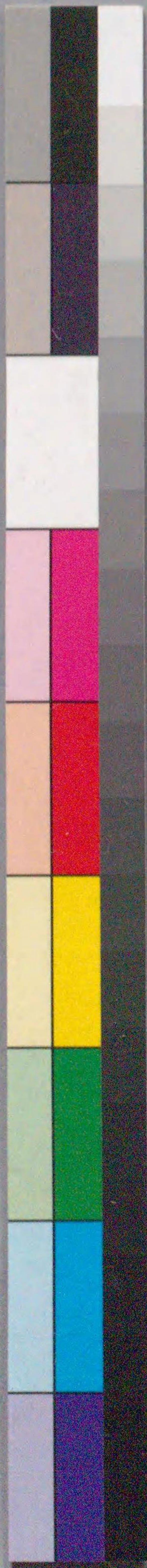














207  
491

三代  
お調法より戯作仕舞の  
是よりあるは合を何事  
此後の上中板の  
初中一隊は年々  
奏曲より馬琴生  
此正一より如  
中四年後列  
一隊は  
本より  
以後の  
左中より

十月十日

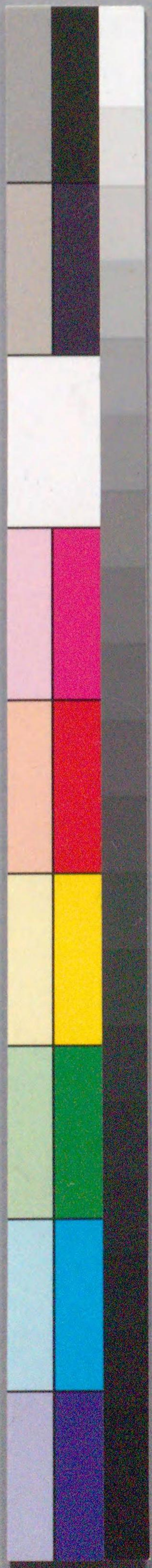
葛  
重  
信



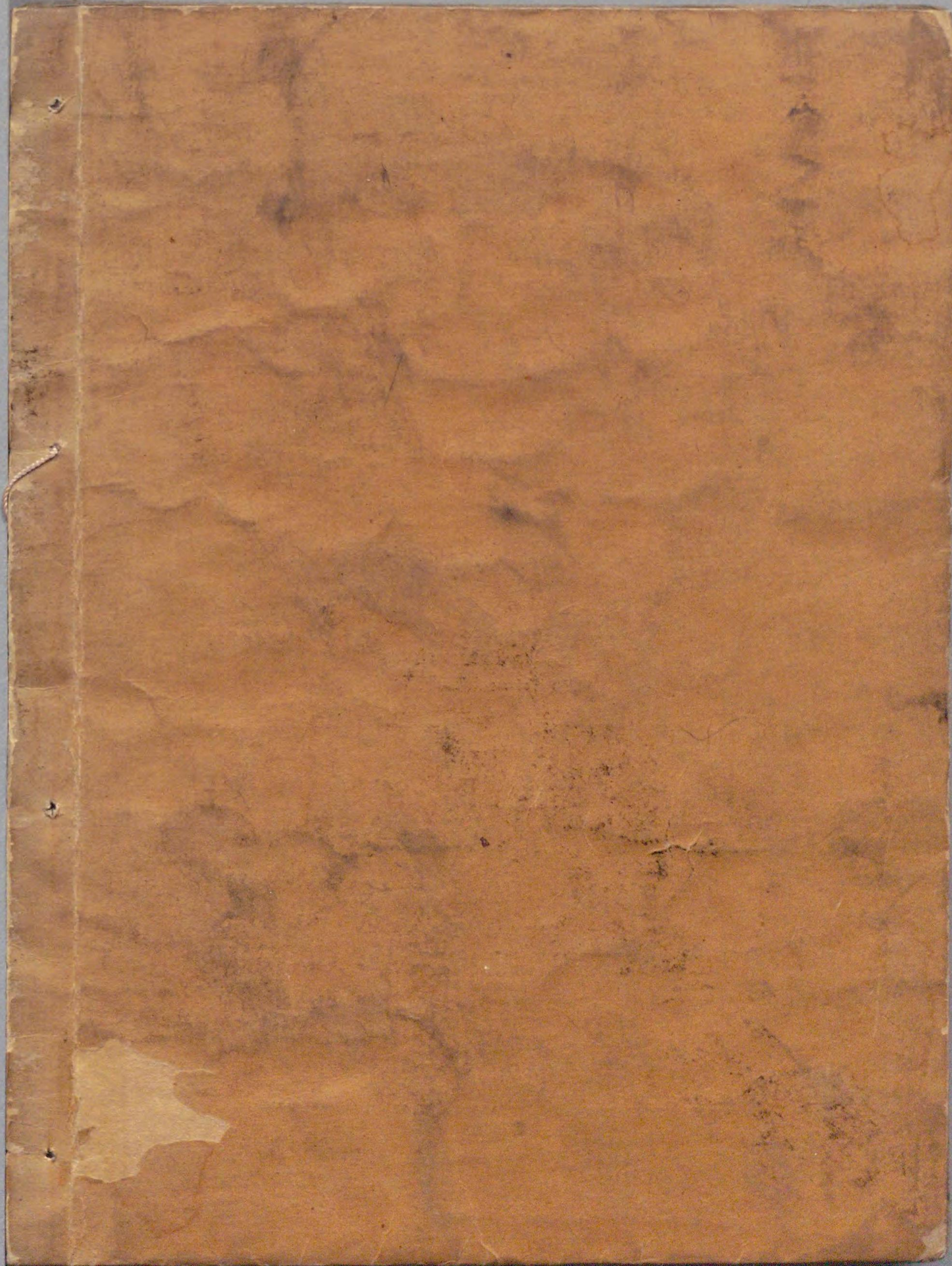
時  
可  
信  
重  
作







国立国会図書館 竈將軍勘略卷：3巻 207-491



ガラス使用

