

遠3
2378
184

雪磨縮綴

天保癸巳春並發兌

鏡山

上

山本榮久堂梓行

豊國圖

夕と告る風鈴の声。桜草の花と散。金魚鉢の
 小波の。陣時の音の音。風より立ち。烟草の煙を
 雲ととらふ。釣燈籠の月と。海や氷ふ。
 田爐の白灰の雪と。乱る硯の海や氷ふ。
 これが方丈の。雪と。乱る硯の海や氷ふ。
 中にも。古比奈判兵衛が名を
 伝へ。座敷
 り。座敷
 八景と題ぬ。



柳亭
種彦誌





鬼一ツや
ムシ
初か子
古調

雪の下の用り境
浮世茶平



相州鎌倉若宮
新道の菟子古比奈

大町の米商人
金井屋判兵衛

○とご
小五郎兵衛
女房於与津



○一子
小吉

小八

花かき
目もあつてさうする
ゆゑにさうするに
はなはたさうするに
さうするにさうする
さうするにさうする
さうするにさうする
さうするにさうする
さうするにさうする
さうするにさうする

五郎市や
うすなまの
花かき
友吉



○梅澤の
小五郎兵衛

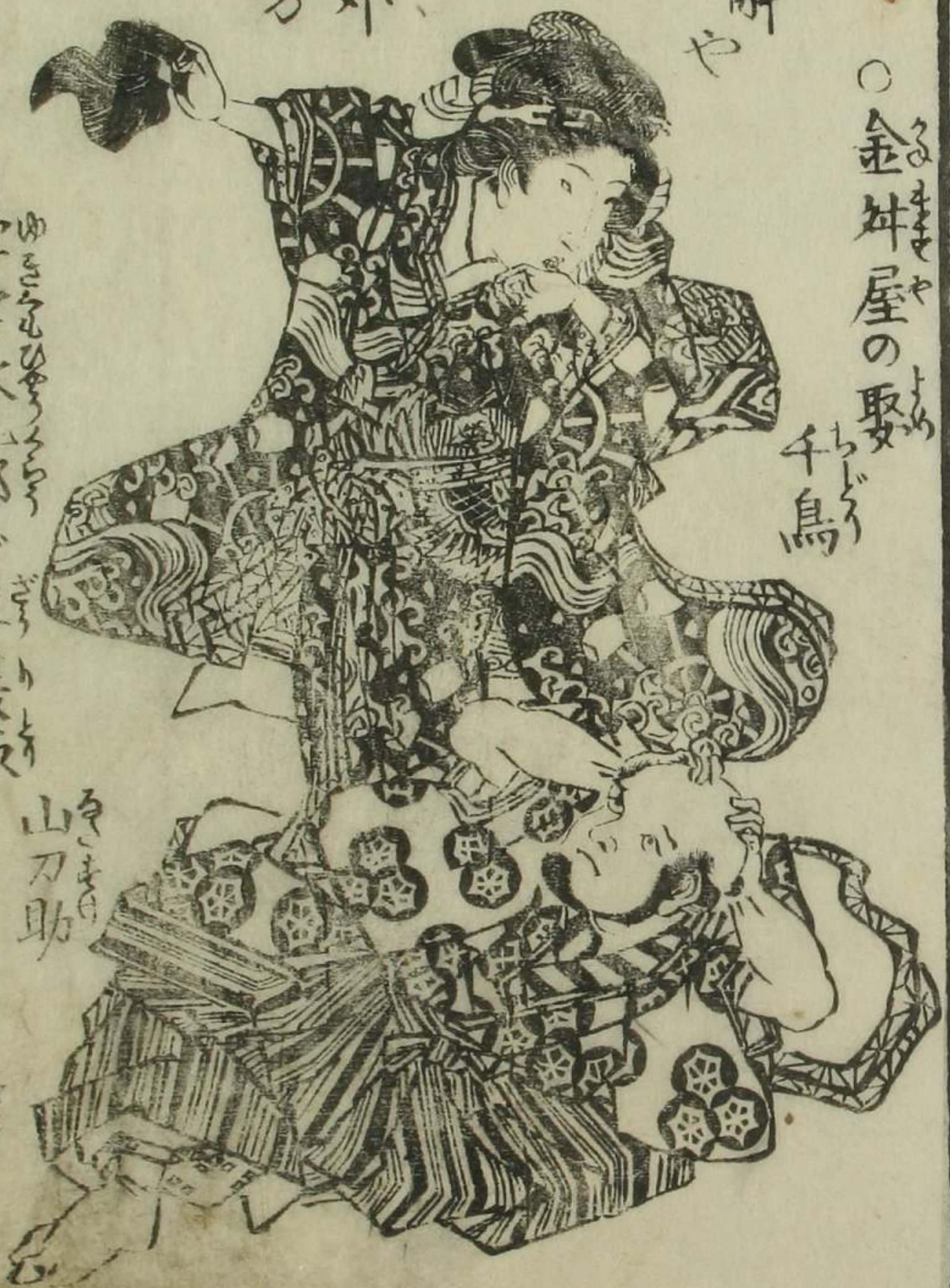
世利の莖眼裏ふ入て
 見れども見えぬ貪欲の
 埃耳底を埋で聞かぬ
 聞えぬ恩ふ感ト
 愛ふ引きて愛心
 漸六識ふ飯

卵の花や
 蚊居るの
 あ〜と
 又白〜と
 足薪



入間の
 家士
 春飯
 鳳
 太夫

雪解
 から
 まら
 山の
 道外
 昔
 意



○金井屋の娶
 千鳥
 ○雪雲氷九郎が草履取
 山刀助



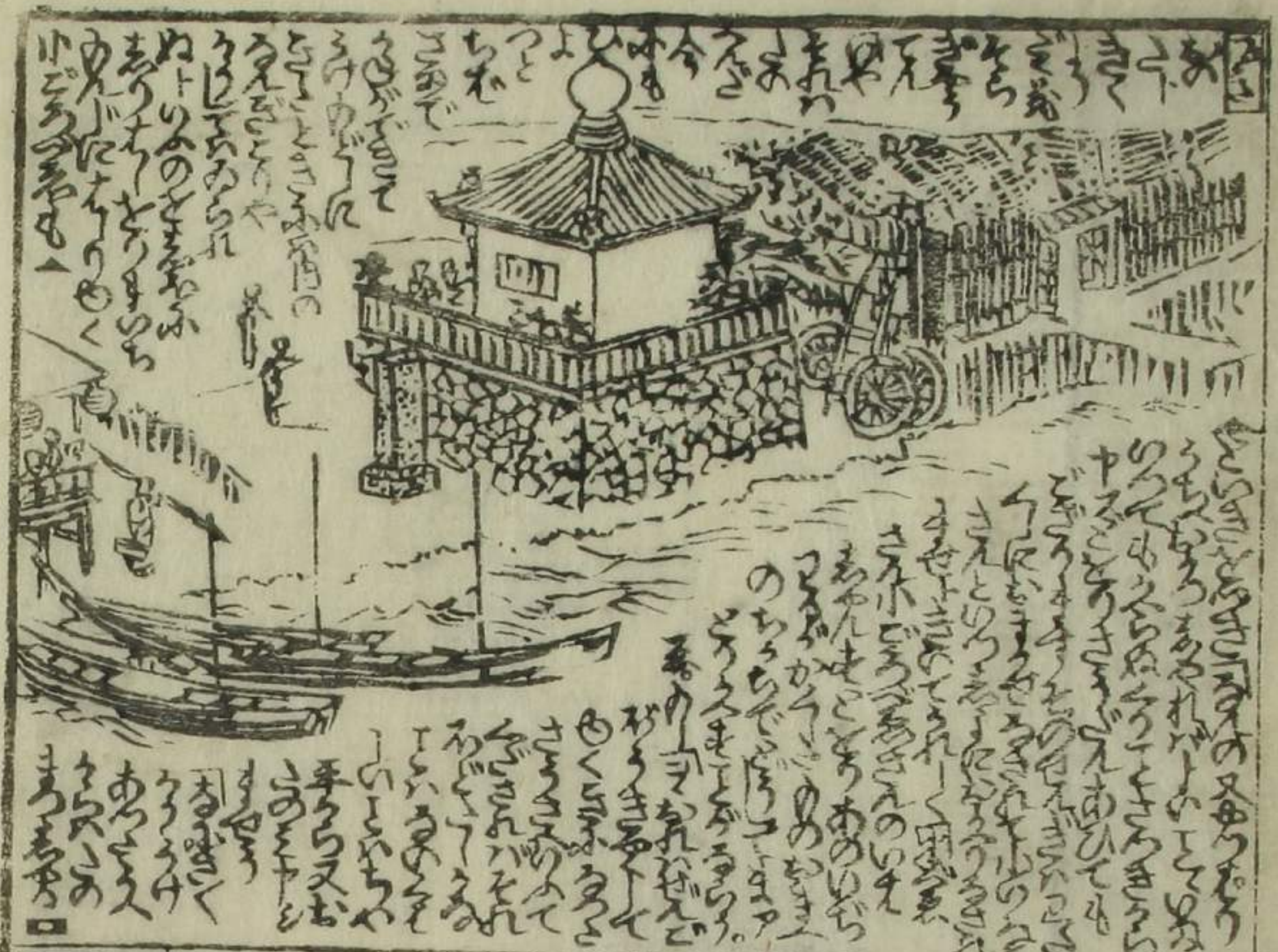






秋葉山
The illustration on the right page depicts a scene with three figures. At the top right, a figure is seated in a chair, with the vertical text '秋葉山' (Akiha-yama) written next to them. Below this, a man in a striped kimono stands, holding a large, patterned object, possibly a fan or a piece of fabric. He has a small circle with the character '小' (small) on his chest. To his left, another man in a striped kimono is kneeling on the ground, looking up at the standing man. He has a circle with the character '大' (large) on his chest. The background shows architectural elements like a railing and a doorway. The entire scene is surrounded by columns of handwritten Japanese text in kuzushiji script.

The illustration on the left page depicts a scene with three figures. At the top left, a woman in a dark kimono is shown in profile, looking towards the center. In the middle, another woman in a patterned kimono is seated, holding a large, patterned object. She has a circle with the character '大' (large) on her chest. To her right, a third woman in a patterned kimono is seated, looking towards the center. She has a circle with the character '小' (small) on her chest. The background shows architectural elements like a railing and a doorway. The entire scene is surrounded by columns of handwritten Japanese text in kuzushiji script.



增補曆畧注

劉子先生著
高井蘭山編

野馬基詩國字抄

高井蘭山述
冊

廻文錦字國字抄

高井蘭山編
冊

須彌山圖解

高井蘭山述
冊

畧画早指南

前北奇
再任老人画

繪本早引

同画
初編 二編

武者繪早學

前北奇
再任老人画

繪本金砂字火輯

東重
再任老人画

繪本源平名頭武者

前北奇
再任老人画

繪本國盡

前北奇
再任老人画

繪本花四季誌

同画
全一冊

繪本花四季誌
全一冊
此二冊は、いづれも、
初編、二編、と分ちて、
同画、とある、
此二冊は、いづれも、
初編、二編、と分ちて、
同画、とある、



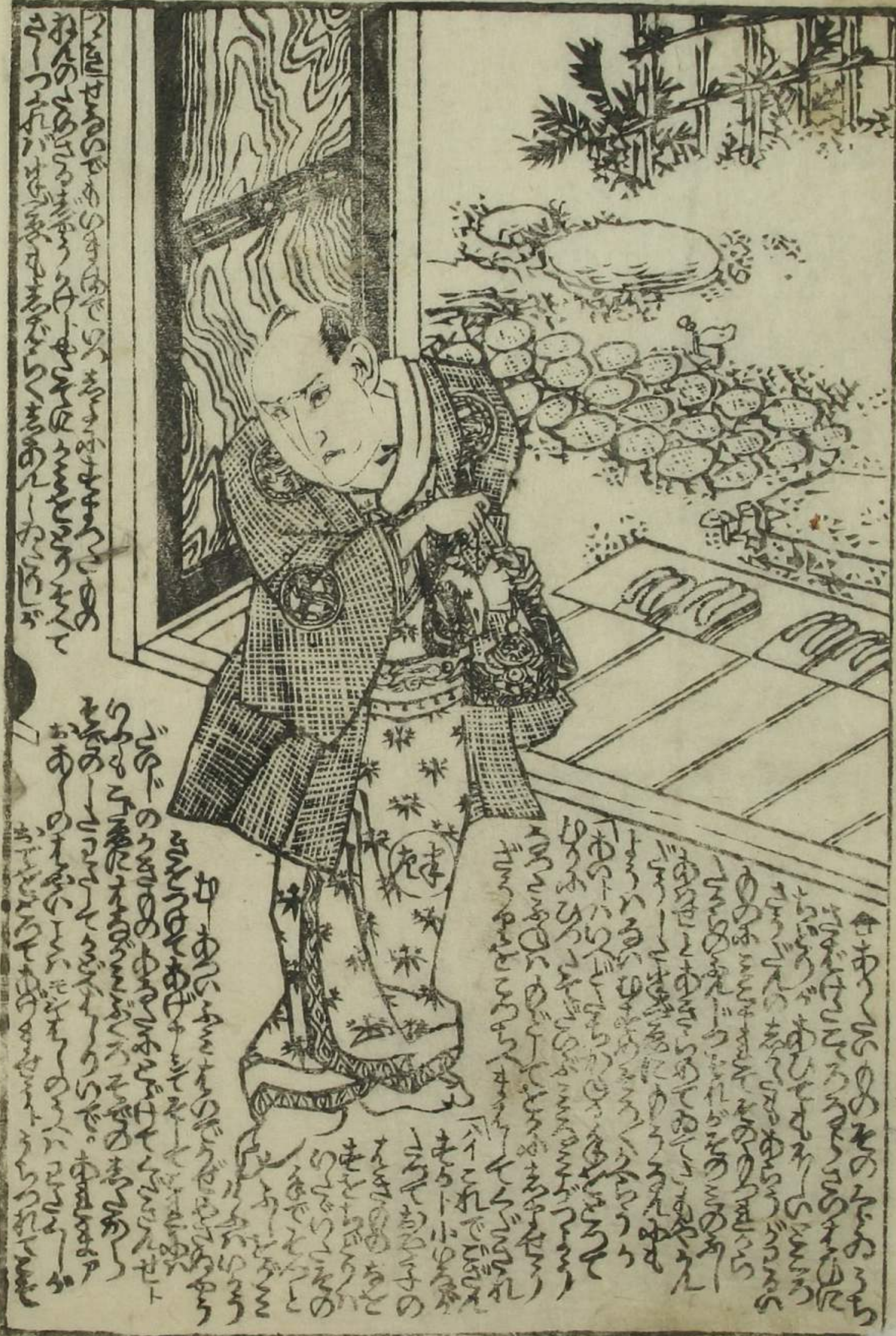
山乃

山乃

天保四年己未春

今昔

中巻



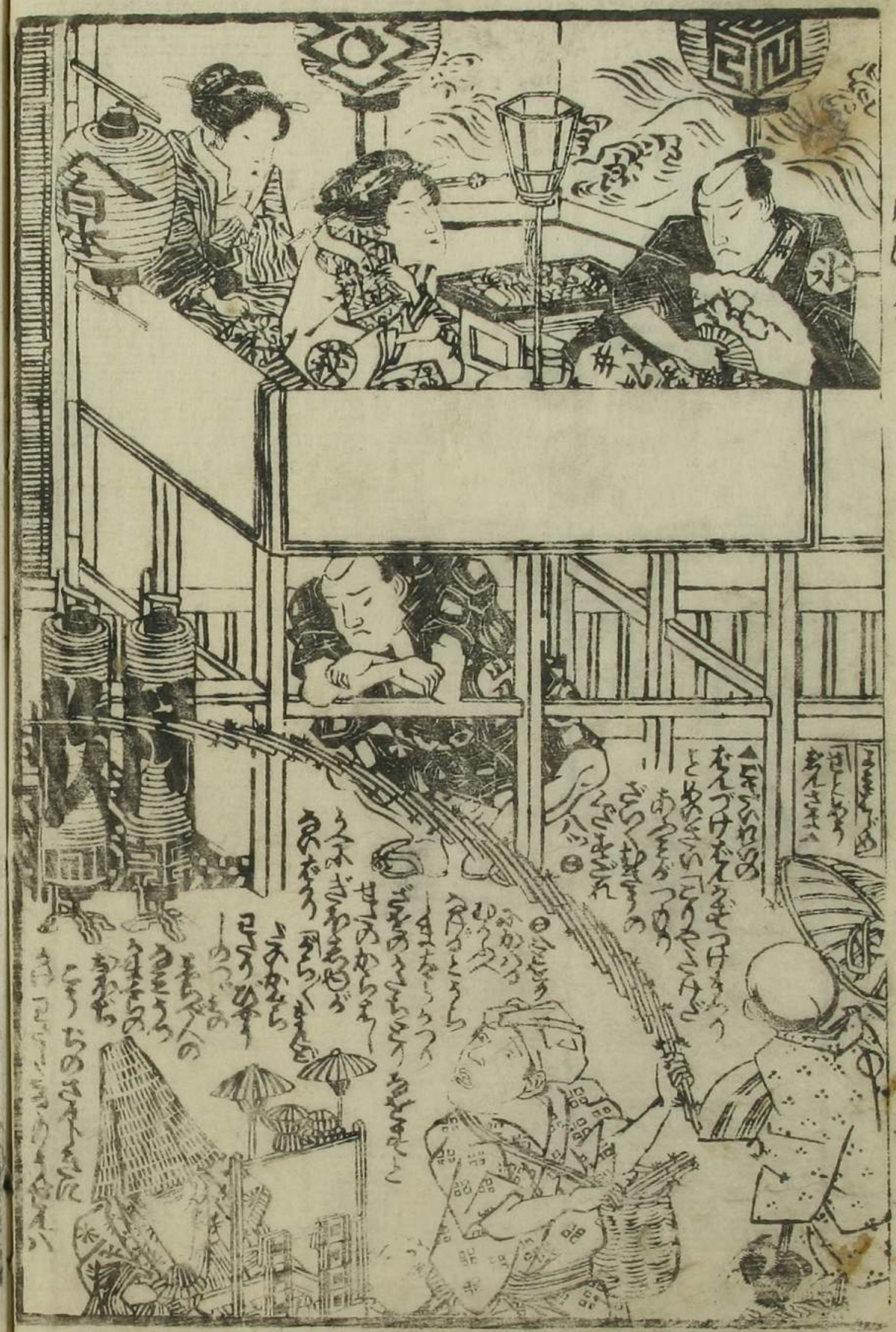
Vertical column of handwritten Japanese text on the left side of the top illustration.

Large block of handwritten Japanese text on the right side of the top illustration, including a prominent vertical column on the far right.



Vertical column of handwritten Japanese text on the left side of the bottom illustration.

Large block of handwritten Japanese text on the right side of the bottom illustration, including a prominent vertical column on the far right.



山崎



小八



雷作
豊田馬



下卷

外題

應聖
國
集

山茶
早吉
九



西の陣... 小五郎... 義経... 忠臣蔵... 義経の... 忠臣蔵... 義経の... 忠臣蔵...



小五郎... 義経... 忠臣蔵... 義経の... 忠臣蔵... 義経の... 忠臣蔵...

雪磨縮終

豊國 画圖

山本 梓行

葵巳之春

一の美姫山下

Handwritten text in the upper left section of the left page, written in vertical columns.



Handwritten text in the middle left section of the left page, surrounding the figure of the man.



Handwritten text in the lower left section of the left page, including a small circular diagram.

Handwritten text in the upper right section of the right page, written in vertical columns.



Handwritten text in the lower right section of the right page, including a drawing of a sword.



歌川國貞画 柳亭種彦作



華工千形道友

井原東堂 藏板 録省 記

花鳥寫真圖會 全三冊

北尾重政筆

繪本高麗嶽 全三冊

北尾重政筆

繪本ゆり袴 全三冊

柳川重信筆

菅家文章

極彩色倭烈女勇女傳

貴物益喜言 小田原屋主人著

日本名所之繪

江戸八百善料理通

唐紙彩色

美艷仙妓香

余錦繪問屋

和泉屋市兵衛版

黒油美香

錦繪問屋

和泉屋市兵衛版

