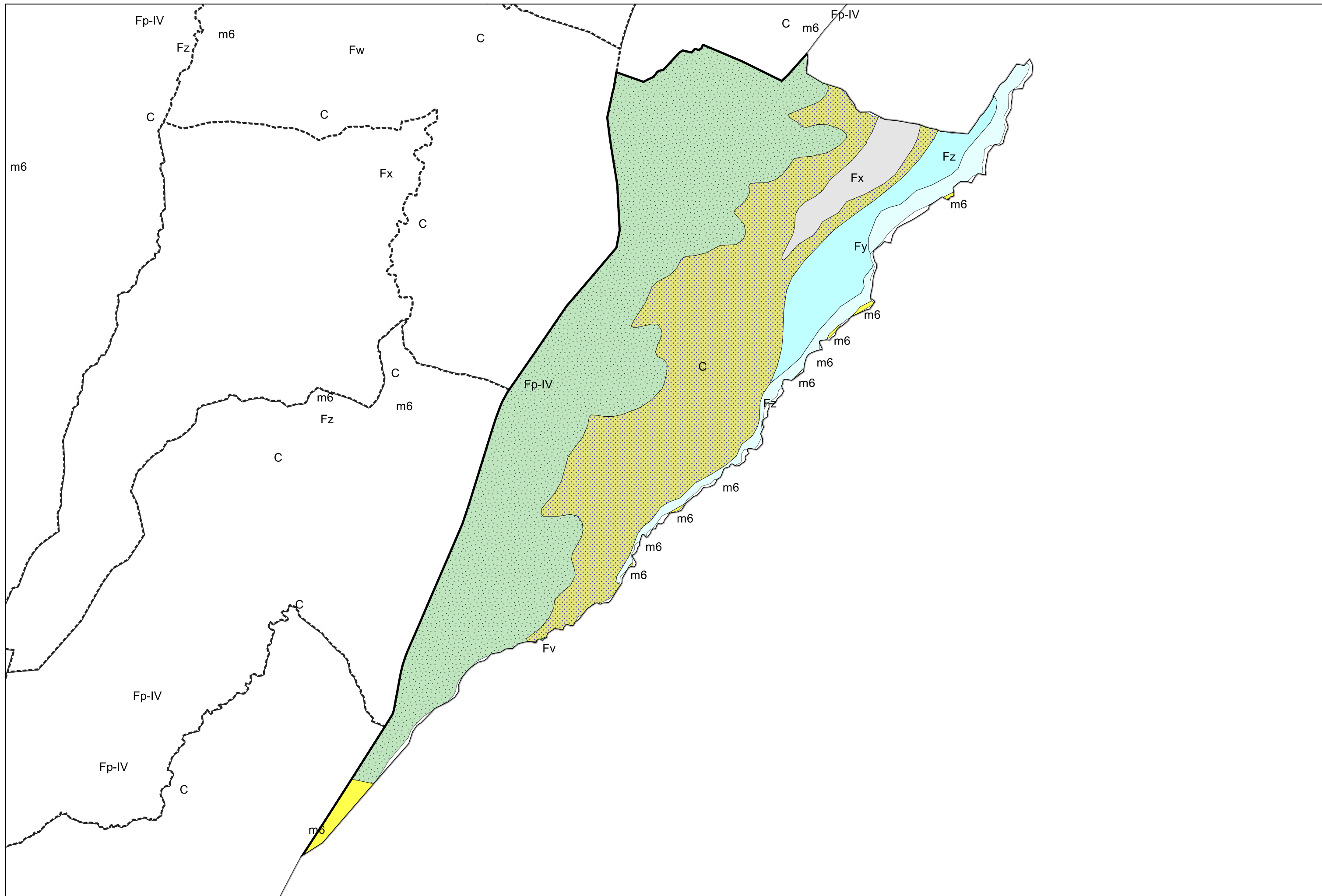


# Carte géologique des sols de la commune de Arné



## Légende la la carte géologique de la commune de Arné



C, Colluvions, dépôts de pente indifférenciés - 5



Fz, Alluvions fluviales actuelles et subactuelles - 13



Fy, Alluvions du stade du retrait glaciaire - 14



Fx, Alluvions anciennes du Riss - 17



Fv, Alluvions anciennes du Gunz et du Donau - 20



Fp-IV, Pliocène supérieur - Pléistocène inférieur. Alluvions de la formation supérieure de Lannemezan : argiles rubéfiées et galets siliceux - 21



m6, Pontien : Argiles à galets et graviers, sables - 50

