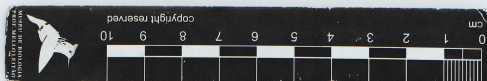


ACANTHACEAE *Stenostephanus lobeliaeformis* Nees

Código de Barra: MBML015002



MBML
15002
MBML



Museu de Biologia Mello Leitão 15002 MBML
Santa Teresa - ES - Brasil

ACANTHACEAE
Stenostephanus

Det.:

Loc.: Brasil, ES, município de Afonso Claudio, Lajinha, Fazenda Lajinha

COL.: L. Kollmann 4316

Data: 05/08/2001

Obs.: Erva 1m no sol. Flores lilás.

Museu de Biologia Mello Leitão

MBML

Stenostephanus lobeliaeformis Nees

Det.: A.L.A. Leitão

Data: 01 / 10 / 2003

MBML 15002

Schaueria aff. *Lophura* Nees

Det. in dupl.: Sheila R. Proffice/21-01-2004

Dupl.: MB