

**Bildungsarbeit bei WMDE:
Was war, wie war's und was
sollte kommen? Eine offene
Diskussionsrunde!**
WikiCon 2016

Jan Feb Mär Apr Mai Jun Jul Aug Sep Okt Nov Dez



The wall display is a large-scale project for WikiCon 2016. It features a dark grey background with the months of the year (Jan to Dez) written in large white letters. Below the month labels is a grid of small white posters, each representing a different event or initiative. The posters are arranged in a way that they appear to be pinned to the wall. Some of the visible posters include:

- WOMEN EDIT GOES WMDE**: A poster for a women's editing workshop, with dates like 03.12.2014 and 05.11.2014.
- WIKICON 2014**: A poster for the main conference, dated 11.10. - 12.10.2014.
- WIKIMEDIA SALON**: A poster for a salon event, dated 11.12.2014.
- ZUGANG GESTALTEN**: A poster for an event, dated 06.11. - 07.11.2014.
- PRÄSIDIUMS-SITZUNG**: A poster for a board meeting, dated 01.11.2014.
- ADACAMP BY NGA INITIATIVE**: A poster for a camp, dated 11.10. - 12.10.2014.
- OK LAB BERLIN**: Multiple posters for a community lab, with dates like 11.12.2014 and 17.12.2014.

At the bottom of the wall display, there is a URL: www.wikimedia.de/veranstaltungen/

Jahreskompass 2017

HANDLUNGSFELDER

Freiwillige unterstützen, gewinnen und halten



Software-Entwicklung: Wikidata ausbauen und MediaWiki weiterentwickeln



Rahmenbedingungen für Freies Wissen stärken



SCHWERPUNKTE

Neue Freiwillige für Wikimedia-Projekte gewinnen und halten



Freiwillige in den Wikimedia-Projekten unterstützen



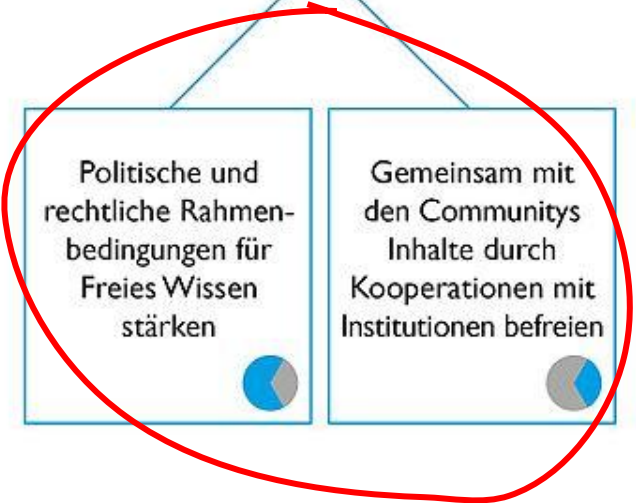
Wikidata ausbauen und MediaWiki weiterentwickeln



Politische und rechtliche Rahmenbedingungen für Freies Wissen stärken



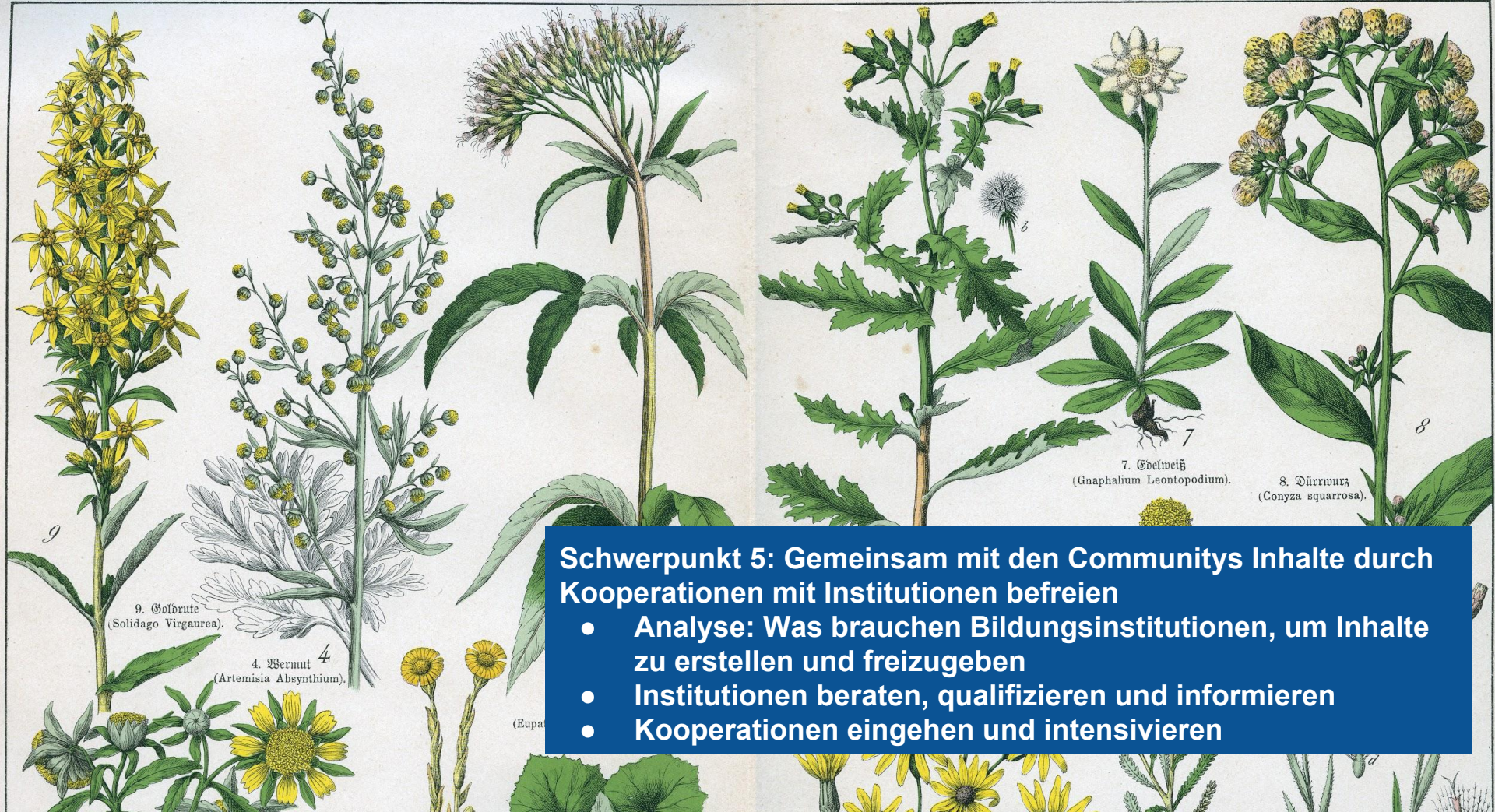
Gemeinsam mit den Communities Inhalte durch Kooperationen mit Institutionen befreien





Schwerpunkt 4: Politische und rechtliche Rahmenbedingungen für Freies Wissen stärken

- Bildungspolitische Positionen aus- und neu erarbeiten
- Bündnis Freie Bildung voranbringen und stärken
- “Open by Default”



9. Golbrute (Solidago Virgaurea).

4. Bernut (Artemisia Absinthium).

7. Edelweiss (Gnaphalium Leontopodium).

8. Dürrenwurz (Conyza squarrosa).

Schwerpunkt 5: Gemeinsam mit den Communitys Inhalte durch Kooperationen mit Institutionen befreien

- Analyse: Was brauchen Bildungsinstitutionen, um Inhalte zu erstellen und freizugeben
- Institutionen beraten, qualifizieren und informieren
- Kooperationen eingehen und intensivieren

Lizenzangaben

Folie 1: [Conny](#), [Magnetic timetable 2014 in Wikimedia Deutschland office, wmcon14 berlin](#), zugeschnitten von Valentin Muenscher, [CC BY-SA 4.0](#)

Folie 2: [Elisabeth Mandl \(WMDE\)](#), [Das ist die Visualisierung des Jahreskompass 2017 von Wikimedia Deutschland](#), zugeschnitten von Valentin Muenscher, [CC BY-SA 4.0](#)

Folie 3: [calfier001](#), [BUNDESTAG BERLIN GERMANY JUNE 2013 \(9130959126\)](#), zugeschnitten von Valentin Muenscher, [CC BY-SA 4.0](#)

Folie 4: [Jacob Sturm](#), [illustration from «Naturgeschichte des Pflanzenreichs», table XLII](#), zugeschnitten von Valentin Muenscher, gemeinfrei.