

ကာဟုဗ္ဗိ

ကာ ဟိ ဟ ဣ ဣ က အ ဟိ ဣ ဣ ဣ ဣ ဣ

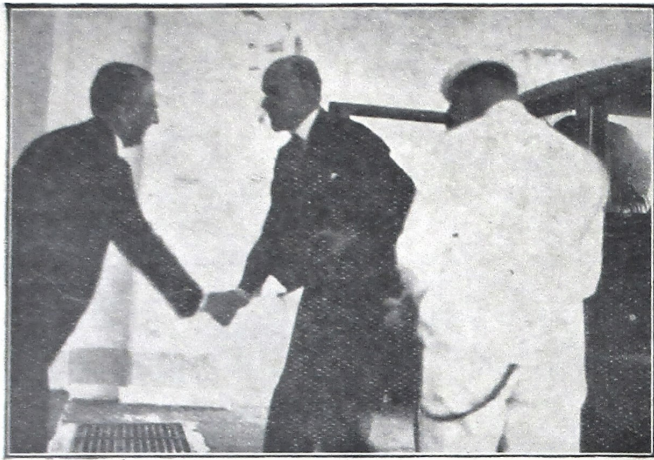
ပြုစီစဉ်သော ကာဟုဗ္ဗိ နှစ်စဉ် ဖြစ်ပွားသည့်
 နှစ်စဉ် ဖြစ်ပွားသည့် f 1.50
 ကာဟုဗ္ဗိ နှစ်စဉ် ဖြစ်ပွားသည့်
 စုစုပေါင်း နှစ်စဉ် ဖြစ်ပွားသည့် 3 ဖြစ်ပွားသည့်

ပြုစီစဉ်သော - ဇေယျသုည
 ကာ ဟု ဗ္ဗိ ဣ က
 ဟိ သ ဟိ ဣ ဣ က ဣ သ ဟိ ဣ
 နှစ်စဉ် ဖြစ်ပွားသည့် 2791 - ကာ ဟု ဗ္ဗိ ဣ ဣ ဣ

ပြုစီစဉ်



ကာဟုဗ္ဗိ နှစ်စဉ် ဖြစ်ပွားသည့် ကာဟုဗ္ဗိ နှစ်စဉ် ဖြစ်ပွားသည့် ကာဟုဗ္ဗိ နှစ်စဉ် ဖြစ်ပွားသည့်
 26 ဇေယျသုည ဖြစ်ပွားသည့် 6 နှစ်စဉ် ဖြစ်ပွားသည့် ကာဟုဗ္ဗိ နှစ်စဉ် ဖြစ်ပွားသည့်
 ကာဟုဗ္ဗိ နှစ်စဉ် ဖြစ်ပွားသည့် ကာဟုဗ္ဗိ နှစ်စဉ် ဖြစ်ပွားသည့် ကာဟုဗ္ဗိ နှစ်စဉ် ဖြစ်ပွားသည့်
 (zoeklicht) ကာဟုဗ္ဗိ နှစ်စဉ် ဖြစ်ပွားသည့် ကာဟုဗ္ဗိ နှစ်စဉ် ဖြစ်ပွားသည့် ကာဟုဗ္ဗိ နှစ်စဉ် ဖြစ်ပွားသည့်
 ကာဟုဗ္ဗိ နှစ်စဉ် ဖြစ်ပွားသည့် ကာဟုဗ္ဗိ နှစ်စဉ် ဖြစ်ပွားသည့် ကာဟုဗ္ဗိ နှစ်စဉ် ဖြစ်ပွားသည့်



|| អង្គនៃគ្រូបណ្ឌិតវិទ្យាល័យសាស្ត្រាភិបាលប្រទេសឥណ្ឌូនេស៊ី ដំបូងនាសិបប្រាំបួន ឆ្នាំ ១៩២៧ ។

|| ឯកឧត្តម ប៊ែនហ្វីលីប ធីន ប្រធាន គ្រូបណ្ឌិតវិទ្យាល័យសាស្ត្រាភិបាលប្រទេសឥណ្ឌូនេស៊ី ដំបូងនាសិបប្រាំបួន ឆ្នាំ ១៩២៧ ។

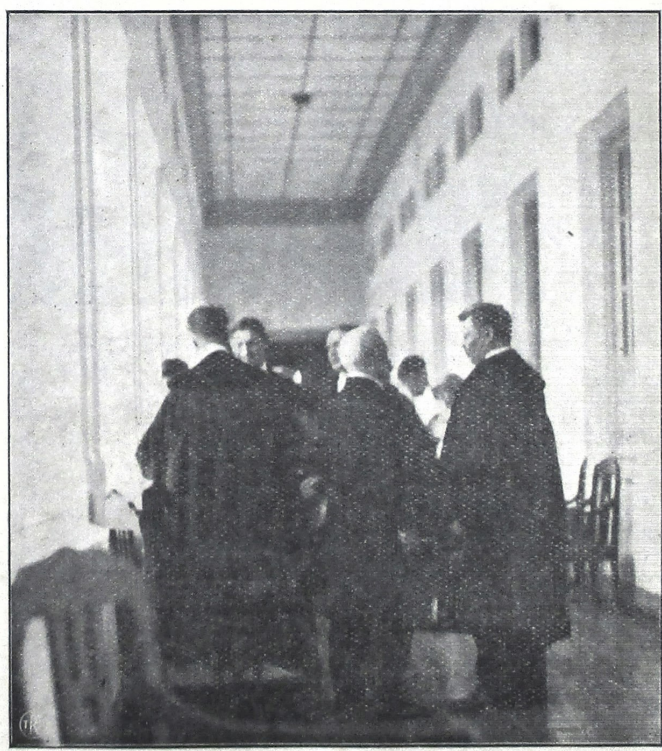
|| ឯកឧត្តម ប៊ែនហ្វីលីប ធីន ប្រធាន គ្រូបណ្ឌិតវិទ្យាល័យសាស្ត្រាភិបាលប្រទេសឥណ្ឌូនេស៊ី ដំបូងនាសិបប្រាំបួន ឆ្នាំ ១៩២៧ ។

|| ឯកឧត្តម ប៊ែនហ្វីលីប ធីន ប្រធាន គ្រូបណ្ឌិតវិទ្យាល័យសាស្ត្រាភិបាលប្រទេសឥណ្ឌូនេស៊ី ដំបូងនាសិបប្រាំបួន ឆ្នាំ ១៩២៧ ។



|| អង្គនៃគ្រូបណ្ឌិតវិទ្យាល័យសាស្ត្រាភិបាលប្រទេសឥណ្ឌូនេស៊ី ដំបូងនាសិបប្រាំបួន ឆ្នាំ ១៩២៧ ។

|| ឯកឧត្តម ប៊ែនហ្វីលីប ធីន ប្រធាន គ្រូបណ្ឌិតវិទ្យាល័យសាស្ត្រាភិបាលប្រទេសឥណ្ឌូនេស៊ី ដំបូងនាសិបប្រាំបួន ឆ្នាំ ១៩២៧ ។



|| ឯកឧត្តម ប៊ែនហ្វីលីប ធីន ប្រធាន គ្រូបណ្ឌិតវិទ្យាល័យសាស្ត្រាភិបាលប្រទេសឥណ្ឌូនេស៊ី ដំបូងនាសិបប្រាំបួន ឆ្នាំ ១៩២៧ ។

(ឯកឧត្តម ប៊ែនហ្វីលីប ធីន ប្រធាន គ្រូបណ្ឌិតវិទ្យាល័យសាស្ត្រាភិបាលប្រទេសឥណ្ឌូនេស៊ី ដំបូងនាសិបប្រាំបួន ឆ្នាំ ១៩២៧ ។)

