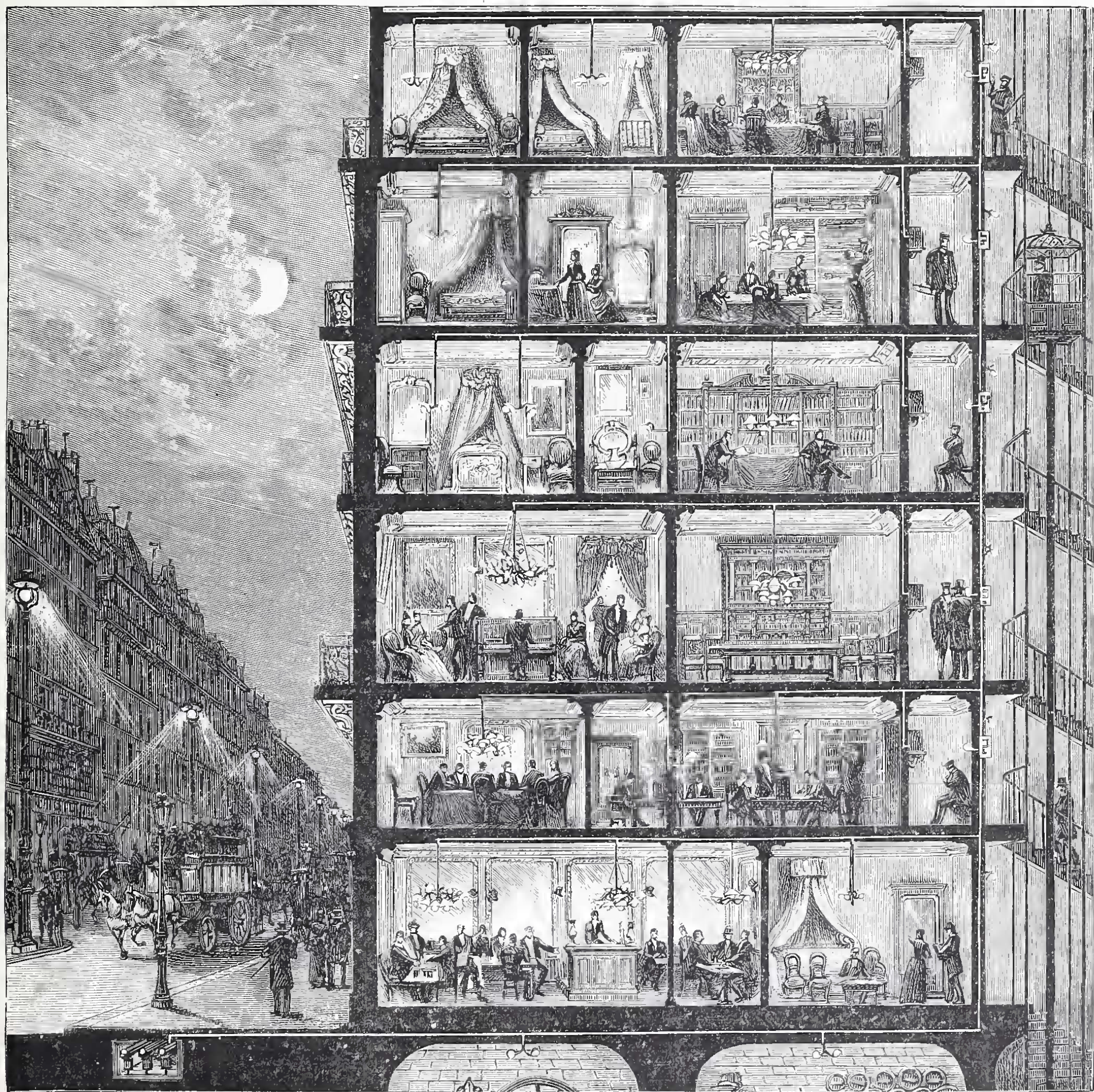


périphérie constitue le fil de retour à l'usine. D'autres fois le circuit affecte la forme d'un polygone alimenté en différents points par des branchements qu'on désigne sous le nom de *feeders* et qui ont pour objet d'empêcher le courant de s'affaiblir à mesure qu'il s'éloigne du centre de production.

Voilà pour l'éclairage de la voie publique, mais, sur la droite, notre gravure montre une autre

dérivation qui pénètre dans une maison et distribue la lumière à tous les étages. Là, c'est l'incandescence qui domine. Les petites lampes formées par des ampoules de verre dans lesquelles s'illumine un filament de charbon sont bien suffisantes pour éclairer des appartements; leur lumière dorée est plus douce que celle des régulateurs à arc aux éclats violacés.

Suivons sur notre gravure les différents modes



L'ÉLECTRICITÉ CHEZ SOI. — Coupe verticale d'une maison parisienne éclairée à l'électricité. — La prise d'électricité est faite sur la canalisation publique placée sous le trottoir, laquelle fournit aussi l'électricité nécessaire à l'éclairage des réverbères situés au milieu du boulevard.