

日本野史

和書門	類	函	架	冊
一五九〇	二〇〇	二〇〇	二〇〇	二〇〇

內閣文庫	和書	類	函	架
一五九〇	二〇〇	二〇〇	二〇〇	二〇〇

內閣文庫	
番號	和 15190
冊數	200 (25)
函號	139 3



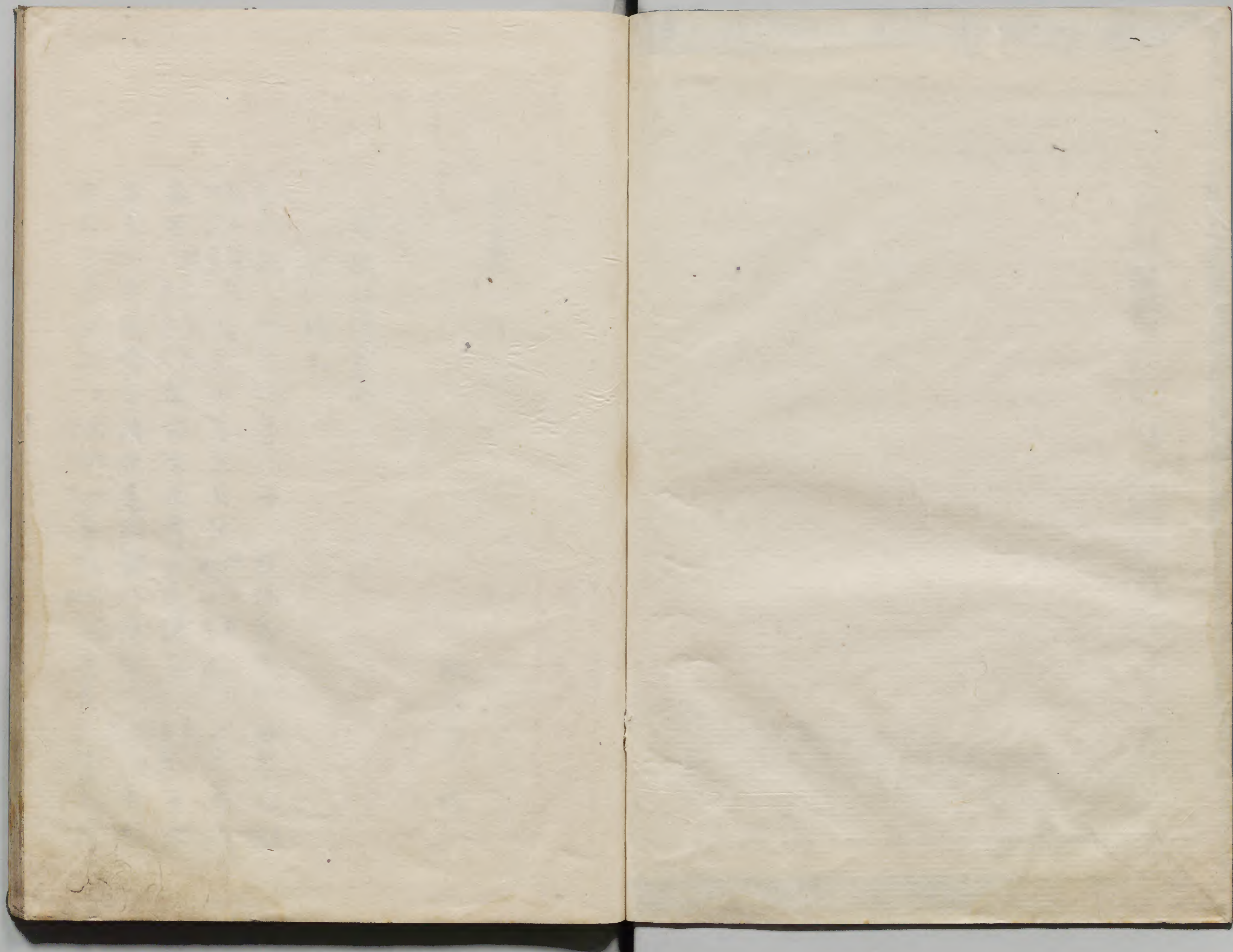
A 1 2 3 4 5 6 M 8 9 10 11 12 13 14 15 B 17 18 19

Kodak Gray Scale



© Kodak, 2007 TM: Kodak







野史卷三十二



皇族列傳第四

智仁親王

親王陽光院第六子

後陽成帝同母弟也皇

代紹 親王天正七年正月生 御後陽成帝 浴殿上日 小字古佐

麻呂親王系圖 関白豐臣秀吉為猶子 紀事一十七

年十二月因秀吉請殊建稱號八條殿御浴殿 十九

年正月為親王公卿補任 尋冠特慶 慶長六年三月

町田久成獻納之章

源忠彦 修

淺草文庫

任式部卿叙一品系圖皇胤寬永六年四月患腫薨

年五十一號桂光院孝亮紹有崇才楚彛或年輦

下火起殆及宮闕智仁整衣冠帶釵上清涼殿大呼

曰災將延燒禁闕請奉玉體避火于他處有誰疾奏

之時中外男女遠驚狼狽或視智仁威嚴踣躄躡走

遺老納丹後侍從源高知女生智忠親王勝行親王

源忠幸一女適大僧正光圓早薨號珠香院系勝

行親王元和八年十二月生寬永四年為良恕法親

王弟子九年正月為後水尾帝養子十一年八月

為親王○孝亮九月入曼珠院剃髮改名良尚

時名寬恒

云

十六年十一月從良恕灌頂門跡傳正保三年三月

為天台座主天台座主四年九月叙二品明曆二

年因幕府命徙院于一乘寺為中興開基寬文五年

或作四年二月受業灌頂為大阿闍黎門跡傳貞享四

年四月辭職元祿六年七月薨年七十二門跡傳

系號天松院門跡傳源忠幸小字幸九初如尾

張憑權大納言源義直後歸居京師賜源朝臣姓列

臣籍祚族廣幡補任一任左近衛權中將寬文四年

本月叙從三位八月任權中納言七年正月進正三

位八年十二月遷權大納言九年閏十月辭補任是日

堯年四十六號祥光院補任皇年代畧納義直女京

子生二女長為尼居正眼院名瑞源氏鏡山系圖次

適贈大納言源綱誠元祿五年堯號瑩珠院忠幸養

權中納言源通名男豐忠為嗣豐忠累遷至內大臣

從一位家祿廣幡世列清華子孫相傳

智忠親王本名忠仁系圖元和五年十一月生事寬永

三年十二月為親王孝亮明曆三年正月叙二品任

中勢系鄉事寬文二年七月堯年四十四號天香

院事延續錄系初寬永中智仁修假殿于桂里以為

遊觀之地智忠襲立復修園室親自指揮都匠石工

築山疊石刻桂水漕泉池造奇閣栽花木以為別業

號曰園林堂山城志引黃無子

穗仁親王華集詞書後水尾帝第九子後西院帝同母弟

也任式部卿智忠堯襲八條宮進一品寬文五年十

月堯年二十三號金剛壽院延續錄

長仁親王一本帝系後西院帝第一子寬文六年嗣任中務

卿延寶三年六月堯年二十一號靈照院延續錄

無子弟尚仁親王嗣

尚仁親王延續錄後西院帝第八子延寶三年嗣任彈正

尹元祿二年八月堯年十九號無量光院延續錄

尚仁好學待儒粟山潛鋒以友臣之禮甚敬重之潛
鋒因撰保建大紀上箋以進尚仁喜愛焉叢
作王 靈元帝第九子也初稱正王元祿二年十月
承尚仁之後繼八條宮更稱常盤井宮一代畧紀五
一本帝系
年四月薨年四歲號淨功德院紹運續錄
一本帝系
文仁親王 靈元帝第七子也元祿九年七月繼常
盤井宮改稱京極宮任兵部卿進一品寶永八年三
月薨年三十二號智慧觀院紹運續錄
一本帝系外婦東對藤
原氏生家仁親王周典親王義目子女王共子女王
周典親王寶永三年十二月生五年六月繼仁和寺

一本帝系享保三年六月為 靈元帝養子尋為親
年代畧記 王基長紀
一本帝系一 七月剃髮改名守恕居仁和寺受戒於
大僧正賴遍門跡傳一
一本系圖十一年三月灌頂門跡
傳十二
月叙二品一本帝系
一本系圖十四年四月進一品明日薨年
二十四號後光明壽院一本帝系
年代畧記義目子女王享保
十四年嫁壽修寺圓猷寬延中落飾號紫雲光院系圖
共子女王為尊果尼玉弟子為尼名尊梁為 靈元
帝猶子居光熙院享保十六年薨年二十一一本
系圖
家仁親王元祿十六年四月生紀事一
一本帝系寶永五年十
二月為 東山帝猶子六年四月為親王一本系圖
公卿補

仕係
五年正德三年十二月冠任式部卿一本享保九年
二月叙二品補任一本是日因延慶中久明親王故事
行入謝之禮前後未行此禮也一本賜隨身兵仗補
一本明和四年十二月進一品補任宣未幾薨年六
十五號後桂光院紹運續錄納閑白藤原兼熙女基
子生登與子如王外婦大江氏生公仁親王谷野氏
生和義親王維基親王登與子女王寬延二年適左
近衛權少將有馬頼僮安永三年正月薨年五十四
號崇福院和義親王元文六年正月生補傳一本
延享五年正月繼知恩院一代畧記為櫻町帝養

子門跡傳一本寶曆三年五月為大將軍源家一猶子
一本四年五月為親王補任一本八月入室剃髮改名
尊峰受戒於大僧正圓譽門跡傳年明和二年二月
叙二品補任門天明八年七月薨年四十八號無邊
光院門跡傳一本高蓮社俊譽乘阿齊聖廟塔文化八
年五月贈一品門跡維基親王或作寬延元年十一
月生門跡傳一本寶曆三年五月繼一乘院一本帝系
九年九月為桃園帝養子一本十二月為親王補
宣下 十年十二月入寺為僧改名尊映補任一本補興
福寺別當畧代明和七年十二月叙二品補任宣寬

政土年十月授一品聽牛車補任門十二月薨年四

十六號常寂光院一本帝系

公仁親王享保十八年正月生小字胡佐宮一本帝系

續寬保二年三月為櫻町帝猶子一本帝系延享二年二

月為親王尋冠任上總太守神任帝十一月叙三

品寶曆三年十二月進二品聽帶劍賜隨身兵仗補

一本帝系明和七年六月聽牛車宣下是日薨年三十八

號清淨觀院紹運續錄納直仁親王女室子女王生

壽賀子女王復納權大納言源宗直女壽子無子壽

賀子女王明和三年適贈太政大臣源治濟七年七

月薨年十五或作十七號桂芳院系

威仁親王 光格帝第五子也文化七年九月繼京

極宮更稱桂宮一本帝系八年五月薨二歲號成正覺院

一本帝系年代畧記

第仁親王 仁孝帝第六子也天保六年六月繼桂

宮七年三月從桂殿尋薨四歲號如意覺院一本帝系

野史卷三十三

源忠彦 修

皇族列傳第五

正仁親王

正仁親王 後西院帝之孫 幸仁親王子也其先

出 好仁親王 好仁親王者 後陽成帝第七子

後水尾帝同母弟也 近代帝王系圖 初入聖護院居

岩藏因有疾歸宮居高松殿 孝亮 為親王任彈正尹

寬永十五年六月薨年三十六號永照院 系圖 紹祿

運續錄 稱

高松宮又稱花町宮系圖近納大將潭源秀一養女

龜子為妃生明子女王及一女明子女王為後西

院帝女御系圖正保四年良仁親王純居花町宮改

稱桃園宮帝系皇承應三年良仁親王踐祚是為

後西院帝帝系皇寬文七年四月帝第二子幸

仁親王純高松宮系圖十年八月徙居花町殿故第

系圖任兵部卿十二年六月改稱有栖川宮系圖遷式

部卿進一品元祿十二年七月薨年四十四號本靈

院系圖續錄善和歌及書圖初側室生幸子女王易子

女王元祿元年養靈元帝第六子富貴王為嗣而

外婦生正仁親王明年九月富貴王還宮中以

正仁為嗣又生良邦親王系圖正仁親王元祿七年

二月生系圖寶永四年四月皇太子假徙有栖川殿

正仁遷居鷹司第系圖五年正月為東山帝猶子系圖

系圖二月東宮新殿成皇太子還御焉正仁復居殿

三月為中宮假殿正仁遷居相國寺中瑞春院系圖

九月為親王系圖補任作十月十二日冠於中宮御所任

太宰帥系圖六年六月叙二品七月中宮還于新殿

正仁還殿系圖享保元年九月進一品是日薨年二十

三號是妙光院系圖續錄紀事約婚大將軍源綱一養女

竹子未納而薨系良邦親王元祿九年五月生十年
八月為靈元帝養子系圖諸寶永三年為大將軍
源綱一猶子十月為親王補任門跡傳並作寶四年
六月入知恩院為僧改名尊統受戒於僧圓理門跡
六月入室今從系圖六年六月叙二品正德元年五月薨年十
六號壽經光院門跡傳源蓮社高譽等阿啓生廟塔
文化八年贈一品系圖幸子女玉為東山帝中宮號
承秋門院易子女王適大僧正光性寬延二年七月
薨年五十九號寶性院系圖
職仁親王靈元帝第十五子也享保元年十月繼

有栖川宮系圖任中勢卿叙一品明和六年十月薨
年五十七號本明圓心院系圖延續錄善和歌及書傳歌
道於桃園後櫻町二帝關白藤原內前尚寶貞
建家仁典仁三親王及准大臣藤原勝胤權大納言
藤原光胤藤原雅香等就學者多系圖嘗纂輯撰集及
諸家集和歌名曰類題和歌集類題和歌集家說納関白藤
原吉忠女辰子生音仁親王有賴親王側室某氏
生敬典親王穗德親王藤原氏生成義親王織仁
親王職子女王嵩子女王遊龜子女王賀茂氏生董
子女王系圖有賴親王享保十五年十一月生系圖門

十八年八月為 中御門帝養子 系圖年九月繼圖
駐房 門跡傳 元文五年十二月為親王 補任寬保元
年五月入房剃髮改名叡仁受戒於尊祐入道親王
補任門 從道仁入道親王受業 門跡 寬延元年七月
跡傳 灌頂 一本 寶曆三年七月叙二品 補任 明日薨年二
十四號後正法院 系圖門 敬典親王 或作 享保十七
年七月生元文二年二月繼三寶院延享四年十月
更繼仁和寺為 櫻町帝養子 系圖門 十二月為親
王 補任系圖 五年二月入寺剃髮改名覺仁 補任 受
戒於阿闍梨降幸 門跡 閏十月叙二品 補任 寶曆

二年三月從降 隆 幸灌頂 門跡 四年九月授一品 補任
傳 是日薨年二十三號金剛心院 系圖門 種德親王
享保十九年四月生 門跡傳 延享二年十二月為
櫻町帝猶子 系圖 三年五月為親王 補任門跡 入寶相
院剃髮改名增賞受戒於大僧正祐常 系圖 寶曆二年
七月為忠譽入道親王弟子 門跡傳 十二月移居聖
護院 系圖門 三年十二月補園城寺長吏 系圖 五年十
月授二品 補任 七年七月入大峰 門跡傳 明和三年
八月為護持僧 系圖 七年閏六月聽乘牛車出入宮中
補任宣 尋薨年三十七號至誠心寺成義親王寶曆
下留

元年十二月生系圖門二年八月繼梶井九年九月
為 桃園帝養子系圖年十二月為親王系圖宣十
年三月入寺剃髮改名常仁補任明和二年二月授
二品補任宣八年十二月補一身阿闍黎系圖九年二
月灌頂系圖四月進一品為天台座主補任門明日
辞座主薨年二十二號無上心院系圖門職子女王
適權中納言源重倫而大歸天明六年十二月薨年
四十二號靈照院董子女王適右大臣藤原經熙天
保十二年十月薨年八十三號圓臺院嵩子女王寬
延三年十月為 櫻町帝養子為尼名文亨號大徹

居圓照寺明和七年七月薨年二十五號歡喜心院
遊龜子女王寶曆十年為 桃園帝猶子為尼名榮
怨號尊珍居中宮寺安永五年五月薨年二十八號
慈眼院系圖
音仁親王享保十四年八月生系圖紹寬保二年三
月為 櫻町帝猶子系圖三年九月為親王補任尋冠
任常陸太守系圖延享元年十一月叙三品補任寬
延二年八月進二品寶曆四年十一月任彈正尹兼
太守如故五年九月進一品補任系圖明日薨年二
十七號淨圓覺院紹延續錄系圖生僧圓遵經子女王並

為職仁所養李茂見子女王系圖圓遵本名圓智延
享三年生寶曆二年十一月為專修寺圓猷弟子八
年三月剃髮為僧文政二年十月薨年七十四號魚
上系圖院系圖跡傳系圖經子女王明和四年嫁佛光寺光祐
文化十一年十一月薨年六十九號知足院茂見子
女王為関白藤原尚實猶子剃髮為尼名曰圓居瑞
龍寺安永七年閏七月薨年二十六系圖
織仁親王寶曆四年八月生系圖十一年始讀書十二
年十二月為桃園帝猶子十三年十月為親王十
四年三月冠叙三品任兵部卿明和二年六月授二

品聽隨身兵仗補任系圖七年十一月遷中務卿系圖
宣下天明八年京師火延燒宮第假居智恩院中源
光院寬政元年九月宮第成復殿系圖箱草文化八年十
二月進一品補任系圖九年二月辞中務卿隨身兵仗受
戒於承真法親王落飾法名龍淵系圖文政三年二月
薨年六十七號文聚院系圖初幼時庭訓嚴密念書
詠歌及寫做每日限期若不果課則禁過餐娘乳媪
或竊上餅菓子書几陰以補其飢遂得和歌入木之
蘊奧傳入木法于光格帝公卿大夫亦從受和歌
入木傳者多天資豪邁慈仁落飾後每與左右數人

遊喰名山勝區閑縱自適光遠納侯白輔平女藤原
福子為妃生織子女王幸子女王側室平松氏生
韶仁親王淑子女王正道親王熙子女王喬子女王
某氏生承真法親千鶴子女王修道親王苞子女王
王某氏生福道親王吉子女王熙子苞子早薨系圖承
真法親王天明七年十二月生門跡傳明年四月繼
圓融房系圖一享和三年九月入寺特名悖德剃髮
改名承真受戒於尊真入道親王是日叙法印任僧
正號宮僧正年代畧記文化五年三月為光格帝
養子系圖門四月為親王補任門跡九年八月叙二

品九月灌頂補任門七年四月為天台座主宣下留
八年十月聽乘牛車出入宮中十年五月辭座主八
月再補座主宣下留文政十一年十月授一品十一
月辭坐主十二年正月三補坐主十二月辭門跡傳
系圖天保三年十月四補座主十二年正月辭坐主系圖
一本帝系明日薨年五十五號如實知王院系圖正道親王
寬政元年二月生系圖門四年六月繼知恩院五年
十二月更為尊映入道親王弟子系圖年代畧八年
三月入一乘院系圖文化五年詔還京師為光格帝
養子為公澄入道親王附弟系圖門八月為親王補

門跡 九月入里坊剃髮改名公猷受戒於尊真入道
親王 系圖門 六年三月叙二品十二月受寺務年代
一奉 十年三月補一身阿闍黎宣下留 四月進一品
閏四月從大僧正詮榮灌頂五月為天台座主聽牛
車 補任宣下 六月檢封阿闍梨宣下 八月辞座主門
傳 宣文政十一年十月准三宮賜年官年爵封三千
戶 一本系圖 十一月再補天台座主門跡傳天十二
月 更名舜仁 系圖門跡傳 十二年正月辞座主門跡傳天
保十三年九月三補座主十二月辞一本系圖 十四
年九月薨年五十五號自在心院系圖 脩道親王寬政

九年三月生 系圖門 享和元年五月繼勸修寺年代
系圖文化三年三月移居山科坊一本系圖 四年八月更為
深仁入道親王弟子徙下室門跡傳年 五年三月為
光格帝養子 系圖門 六年六月為親王補任系圖 九
月入仁和寺剃髮改名濟仁受戒於大僧正禪詮系圖
七年十二月直叙一品補任宣下 十年二月補一身
阿闍梨宣下留 三月灌頂門跡傳 弘化四年十二月薨
年五十一號不壞身院系圖 福道親王享和二年七月
生 系圖門 文化二年八月繼知恩院五年八月為
光格帝養子 系圖年 六年六月為大將軍源家一猶

子系圖門 七年四月為親王補任宣下 九月入寺剃
髮改名尊超補任門 十四年二月叙二品補任 文政
八年十一月聽牛車系圖散 織子女王寬政三年適
左近衛權少將淺野齊賢寬政八年五月薨年十七
號翱翔院幸子女王天明五年適侍從毛利齊房文
化六年齊房卒落飾號貞操院淑子女王初繼中宮
寺徒為大聖寺永冕尼王弟子繼圓照寺為尼名文
成號大機文化十三年為 光格帝養子弘化三年
六月薨年六十一號淨應心院千鶴子女王享和元
年繼中宮寺文化三年為尼改名榮暉號尊照受戒

於僧叡辨弘化二年五月薨年五十四號慈信院喬
子女王享和元年適大將軍源家一 文政五年叙從
三位天保十一年正月薨年四十六號淨觀院贈從
二位弘化二年贈從一位吉子女王文政十三年適
權中納言源齊昭生權中納言慶篤參議慶喜系圖
韶仁親王天明四年十二月生系圖 文化四年十二
月為 光格帝猶子系圖 五年三月為親王補任 五月
冠任上總太守叙三品系圖 九年十一月任中務卿
系圖散 文政五年三月叙二品賜隨身兵仗補任 弘
化二年二月進一品尋薨年六十一號大功德院系圖

納 光格帝猶子宣子女王生詔子女王外婦豐鳴
氏生 藏仁親王明道親王彰信親王公潔明道親
王文化十年八月生系圖文政九年四月為大僧正亮
深茅子五年七月為 光格帝養子門跡傳八月為
親王系圖補任 十二月入大覺寺剃髮改名慈性受
戒於亮深補任門跡傳天保八年九月受寺務十月叙二
品聽牛車系圖散 九年八月補一身阿闍梨系圖九月
灌頂系圖散 為護持僧系圖十三年八月請補東大寺
別當上狀曰慈性雖微質淺學望請天恩補別當者
抽精誠專禱聖壽無疆懇祈國家昇平矣乃詔聽之

散狀 弘化三年四月更為舜仁入道親王弟子五月
辭東大寺別當四年正月罷護持僧徙居輪王寺十
月進一品散狀留 彰信親王文化十二年九月生系圖
門跡文政七年四月為舜仁入道親王弟子為 光
格帝養子系圖一十年三月為親王四月入輪王寺
里坊剃髮改名公紹受戒於承真法親王門跡傳十
一年正月叙二品天保六年正月進一品弘化三年
十月薨年三十二號普賢行院為廢朝三日系圖散
公潔文化十四年正月生文政七年八月預約入聖
護院天保三年更為權中納言藤原寬季養子叙爵

任侍從四月冠聽禁色昇殿累進右近衛中將從三位天保七年五月薨年十九號寂照光院系圖公潔好文學等於雅樂助安倍季春頗達其技不幸而卽世人皆嘆惜雜翰筆記韶子女王為大將軍源家一養女弘化三年適侍從有馬慶賴系圖職仁親王文化九年正月生系圖為宣子女王所養卒文政五年十一月為光格帝猶子系圖六年九月為親王十一月冠任上總太守尋叙三品補任弘化四年八月叙二品遷中務卿賜隨身兵仗系圖狀留散納左大臣齊信女藤原廣子為妃側室佐、氏生熾

仁親王信玉山西氏生熾子女王長王信玉天保九年九月生十三年三月為仁孝帝養子十四年五月入青蓮院六月薨年六歲號後智冥院系圖狀留散長王天保十一年四月生十四年六月為尊超入道親王弟子七月薨年四歲號如意珠院熾子女王為大將軍源家一養女嘉永四年約婚權中納言源慶篤系圖熾仁親王天保六年二月生嘉永元年十月為仁孝帝猶子二年二月為親王三月冠任太宰帥尋叙三品系圖狀留散

野史卷三十三終

