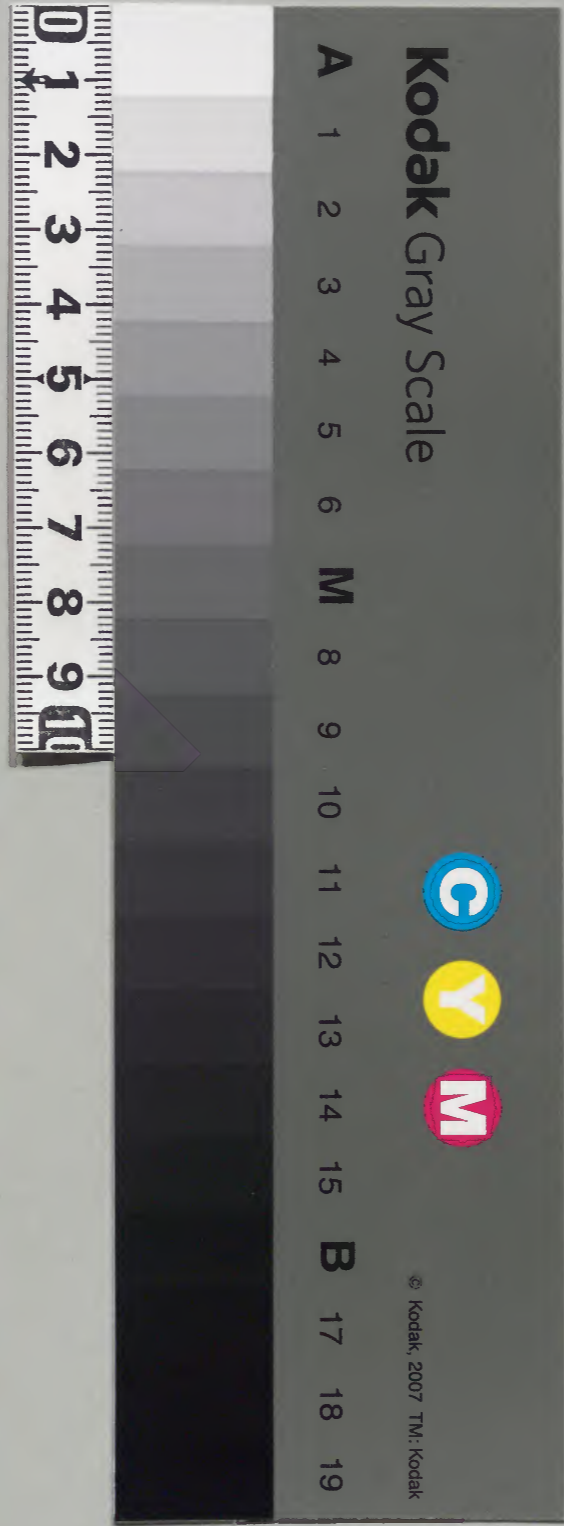


續武家補任

百五十七

内閣文庫	
番號	和 28485
冊數	188 (158)
函號	151 321

内閣文庫			
一五二函	二八四	和	
二八八架	八八九	書	
三架	冊號	類	



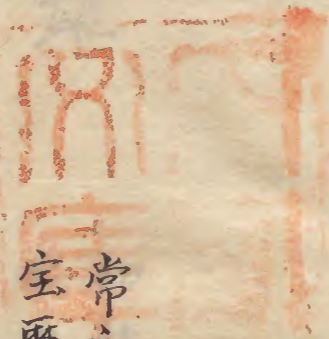
五拾八ノ中

朽木文庫

五十八中



久松
源康盛



常之助 三郎太郎
宝曆十年生

因幡守康真第四男

母家女

寛政元年八月廿三日中奥御小姓称松平

同二年六月廿八日家督

同年十一月二十七日因幡守従五位下



大久保
藤原忠雄
初教興 榮吉
安永二年生
下野守忠恕養為子

實守津權五郎教朝第三男母家女

寛政元年八月廿三日中奥御小姓

同二年十一月廿七日從五位下伊賀守

同四年三月二日家督



同二年十一月二十日國新十封五位下
同二年六月廿八日家督
寛政元年八月廿三日中奥御小姓
母家女
因討平氣兵衛四郎
安永二年生
同二年三月廿八日

源政恒

大八郎

彌之助

安永二年生
時年興業

可憐也心也

寶子新御正所傳其子世宗女

寶子新御正所傳其子世宗女

同二年十一月廿五日

同四年二月二日

小笠原

源政恒

彌之助 玄蕃 主計
宝曆三年生

石見守政久第一男

母大膳長丘女

天明四年十一月十八日御小納戸

同年十二月二日西城御小納戸

同年同月十六日布衣

同七年十一月七日御小性

寛政二年八月二十六日中奥御小性

同年十一月廿七日從五位下安房守

同五年八月九日家督

天明四年十一月十八日

母大御女

子大御女

孫大御女

曾孫大御女

土岐

源朝利

長三郎 大學
明和二年生

半之丞朝恒養為子

實左兵衛朝秋第二男母家女

天明元年十二月四日家督

同三年九月二十七日御小納戸

同年十月十九日西城御小納戸

同年十二月十八日布衣

寛政二年七月十二日襲封

同十年九月十八日卒年二十八

同五年八月十五日

天保元年十二月四日

實内膳正久徳第二男母家女

半之丞膳頭兼

源久持

明和八年生

中川

源久持

源久持

香橋 祝之丞
明和八年生

修理大夫久貞嫡孫

實内膳正久徳第二男母家女

寛政二年七月十二日襲封

同十年九月十八日卒年二十八

同五年八月十五日

同十一年八月十八日卒年二十八

同十一年十二月朔日葬

寛政二年十月十二日

實内朝五位

對野大夫

藤原

岩三郎

中

内藤

藤原政徧

岩三郎新三郎
安永二年生

雅之進政廣養為子

實因幡守貞幹茅四男

母土方備中守源雄端女

天明七年十一月五日襲封

寛政二年十二月朔日主殿頭從五位下

天明七年十一月五日

寛延二年十二月十日
天保十一年十一月五日

母上古前中
寶因御台身持

新氣

山新

高尾

源信福

惣十郎信秀第一男

同母家女

寶曆四年十月四日家督

同十一年十一月十三日大番

安永五年七月二十一日御膳奉行

天明七年七月二十六日御勘定吟味役

同年十二月十八日布衣

寛政二年十二月二十一日日光奉行

同年同月二十九日從五位下伊賀守

同五年二月二十四日長崎奉行

同七年二月九日御普請奉行

高
藤原清茂
市十郎
元文二年生

石谷

藤原清茂

市十郎 市右衛門
元文二年生

同助太郎清盈養為子

同實十助清寅第三男母家女

明和三年十二月三日家督

同四年二月二十日御書院番

安永六年四月二十一日徒頭

同年十二月十八日布衣

天明八年十月十九日西城御目付

寛政元年九月七日御目付

同三年五月十一日禁裡附

同年七月十一日肥前守從五位下

同九年九月十九日御持筒頭

同十年五月二十四日卒年六十一

安部

源信富

平吉

享保十四年生

免毛信理養為子

實主計頭一信第三男母家女

延享二年閏十二月二日家督

寶曆二年六月二十七日御書院番

同十二年正月十一日御使番

同年十二月十八日布衣

安永五年五月十日御先鉄炮頭

寛政三年九月十八日仙洞付

同年十一月十七日駿河守後五位下

同十年五月晦日御持筒頭

同寛政三年十月廿一日御持筒頭

同寛政三年十月廿一日御持筒頭

御持筒頭

寛政三年十月廿一日

御持筒頭

津輕

藤原寧親

初往方 和三郎
寶曆十二年生

土佐守信明養為子

實左近著高第三男母黒田大和守丹治直純女

安永七年五月六日家督

寛政三年八月二十八日為信明養子襲其封

同年十二月十六日出羽守從五位下

同九年正月十三日越中守

同三年十二月十六日山城守從五位下
同三年十二月十六日山城守從五位下
同三年十二月十六日山城守從五位下
同三年十二月十六日山城守從五位下
同三年十二月十六日山城守從五位下
同三年十二月十六日山城守從五位下
同三年十二月十六日山城守從五位下
同三年十二月十六日山城守從五位下
同三年十二月十六日山城守從五位下
同三年十二月十六日山城守從五位下

土岐

源定岑

英之助
安永四年生

兼老之助定富後

實美濃守定經第七男母家女

寬政二年七月二日襲封

同三年十二月十六日山城守從五位下

同三年十二月十六日山城守從五位下

土如

成安元年

養安之助

寶曆二年十月二十日

同三年十二月十六日

堀平

菅原親氏

初親幸 幸之助
安永三年生

河内守親忠養為子

實大和守親長第四男母家女

天明四年九月三日襲封

寛政三年十二月十六日從五位下大和守

同八年五月二日卒年二十三

同八年正月二日卒年二十三

寛延三年十二月十六日葬皇外孫大味子

天明四年五月二日葬

寶大味子孫

西内

菅原

子

紙

松平

源乘尹

龜三郎 三郎次郎
安永六年生

大隅守乘友養為子

實石見守乘德第四男母家女

寛政二年三月六日襲封

同三年十二月十六日從五位下對馬守

同五年九月九日主水正

同三年五月廿五日壬午

同三年十二月廿五日壬午

寛政二年三月廿六日癸未

寛政二年三月廿六日癸未

大内侍高久第五男母野口氏

源高有

初高尚 錦三郎
安永四年生

源高有

京極島

源高有

初高尚 錦三郎
安永四年生

甲斐守高品養為子

實備前守高久第五男母野口氏

寛政三年五月十一日龍衣封

同年十二月十六日加賀守從五位下

同九年五月十五日

同十年八月十日

同 年 十二月 十六日 薨 年 五十九
寛 政 三年 五月 十一日 薨 年 五十九
寶 曆 前 所 在 高 倉 人 其 生 民 也 傳 曰 乃
甲 斐 守 高 倉 人 其 生 民 也 傳 曰 乃
其 生 民 也 傳 曰 乃
其 生 民 也 傳 曰 乃

久留島

越智通同

福次郎 帶刀
寶曆九年 生

信濃守通祐養為子

實信濃守光通第七男母田宮氏

寛政三年七月十七日襲封

同年十二月十六日出雲守從五位下

同九年五月十五日大番頭

同十年八月十日卒年四十

同十年八月十日

同十年五月十日

同十年三月十日

寛政二年二月十日

寛政二年二月十日

寛政二年二月十日

源正剛

高木

高木

源正剛

主水正正直養為子

初福親 勇次郎
安永二年生

實松平玄蕃頭源忠福第二男母家女

天明元年六月二十一日襲封

寛政三年十二月十六日從五位下主水正



寛政三年十二月十六日

天保元年六月二十一日

寶永元年六月二十一日

高木

源

久世

源綏之

初廣愷 雄之助
安永二年生

大和守廣蒼第一男

母家女

寛政三年十二月十六日出雲守從五位下

同六年十二月十九日
同十年六月十九日

寛政三年十二月十六日生

母松平

大味

源

安永二年生

入世

牧野

源康傳

弥吉
安永二年生

周防守康陞第一男

母松平對馬守源親盈女

寛政三年十二月二十六日從五位下内膳正

同六年十二月二十六日襲封

同十年六月十九日奏者番

同十年六月十八日奉

同六年十二月二十六日奉

寛政三年十二月二十六日奉

母永平

同前

外

性

加納

藤原久慎

初久敬 英次郎
安永五年生

遠江守久周第一男

母祖父遠江守久堅養女

寛政三年十二月十六日備中守從五位下

同五年三月朔日大和守

寛政三年七月

同十年十二月十六日

同元年三月庚日

寛政三年十二月

母

源

源

初昌睦 保次郎 敦負

池田

池田

源喜生

初昌睦 保次郎 敦負
延享二年生

伊勢守喜以養為子

實奧平大膳大夫源昌敦茅二男

母牧野備後守源貞通女

安永元年四月十日家督 稱松平

寛政三年七月朔日大番頭

同年十二月十六日但馬守從五位下

同七年十二月十二日伏見奉行

寶曆三年十一月廿九日

安永五年四月十日

母内藤前左衛門

寶永五年六月十日

母内藤前左衛門

安永二年十一月十日

母内藤前左衛門

曲淵

源景露

内藏光 勝次郎
寶曆十年生

甲斐守景漸第一男

母内藤左兵衛藤原忠永女

安永五年十二月十九日御小姓組

天明元年十一月二十六日小十人頭

同年十二月十六日布衣

同四年四月二十六日御目付

寛政三年五月二十四日御作事奉行

同年十二月十六日出羽守從五位下

同七年三月二十六日新番頭

同八年十一月和泉守

同十年十二月二十三日禁裏付

田

藤原清

直三郎

石谷

藤原清豊

直三郎 式部
明和八年生

豊前守清定養為子

實田沼能登守源意誠弟五男母家女

天明四年十一月十八日御小納戸

同年十二月十六日布衣

同九年九月二十一日御小姓

同六年閏十月七日御小納戸

同八年四月朔日御小姓

寛政三年十二月十六日周防守從五位下

同六年二月二十五日御使番

豊前守意次嫡孫

源意明

安永二年生

田沼

源意明

龍助
安永二年生

主殿頭意次嫡孫

實山城守意知第一男母家女

天明七年十月二日賜一万石

寛政三年十二月二十七日從五位下淡路守

同八年九月二十二日卒年二十二

坂部

平廣高

初廣吉 主税 十郎右衛門
寛保二年生

同三十郎廣保養為子

實守能字兵衛源傳明第二男

母守能介左衛門正明 京極佐渡
守家臣 女

寶曆十三年十二月十八日御書院番

天明三年十二月十四日家督

同八年九月十日御目付

同八年四月...
同八年...
天明十三年十月...
寶山...
主税...
寛保二年生

同年十二月十六日布衣

寛政四年正月十八日大坂町奉行

同年閏二月十五日從五位下能登守

同七年六月二十八日町奉行

同年同月晦日加二百石總為五百石

同八年九月二十八日西城御留守居

平政同十年七月二十五日山城守

柴田

源康哉

初康般 數馬 新三郎 七右衛門 享保十三年生

日向守康潤養為子

實山田清太夫源正孝弟二男

母加藤源太郎藤原明住養女

明和四年十二月十日家督

安永四年閏十二月二十二日中奥番

天明三年七月二十四日小十人頭

同年十二月十八日布衣

同七年十月二十六日駿府定番

寛政四年正月二十二日奈良奉行

同年三月十五日從五位下日向守

同年十二月二十七日卒年六十六

若田

松前

源章廣

初敷廣 勇之助
安永四年生

志摩守道廣第一男

母下國氏

寛政四年十月二十八日家督

同年十一月十一日從五位下若狭守

八木

新章

志

元文三年生

八木

日下部補之

傳太郎 十三郎
元文三年生

丹後守補道第一男

母永井糸女大江直丘女

天明七年十月十日御小納戸

同年十二月十八日布衣

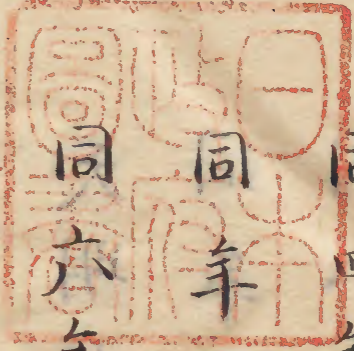
同八年十二月二日家督

寛政三年五月二十四日御目付

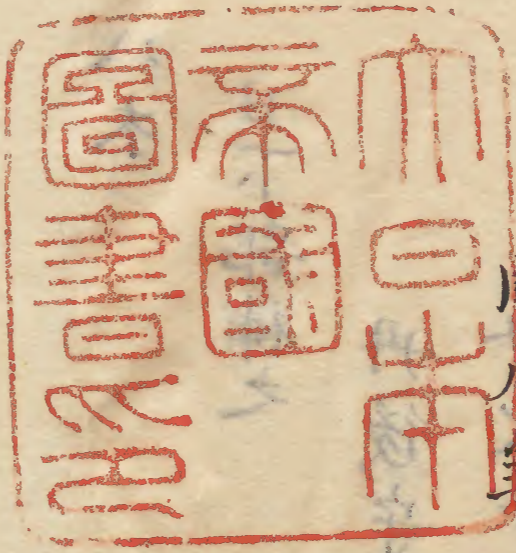
同一年十月二十六日小普請組支配

同四年七月八日日光奉行

同一年十一月十一日但馬守從五位下



同八年十二月十九日致仕



[Faint handwritten text]

