

▲九三
▲出張所 東京市麹町區内幸町
(大阪ビル)

東京磚子株式會社

東京市京橋區木挽町六丁目
二番地 電話銀座 五四

▲資本金 500,000圓

▲開業 大正八年

取締役 大林 正夫
同 八木原 穰
同 柳瀬 唯
監査役 吉岡 忠藏
同 佐々木宗勝
主任技師 小林 忠夫
▲製品 特高磚子、磚管及附屬金
物製造販賣
▲工場 埼玉縣川口市元郷町

香蘭合名會社

佐賀縣西松浦郡有田町七〇二

▲資本金 200,000圓

▲開業 明治十二年

社長 深川榮左衛門
▲製品 特別高壓磚子、普通高壓
磚子、低壓磚子、特殊磚子
並化學用耐酸性品、電氣用器具
金物類製造販賣

支配人 武田 正基
▲工場 本社所在地
▲支店 東京市京橋區木挽町六ノ
二
▲出張所 門司、福岡、佐賀、佐
世保、京城

龜山商店

東京市芝區田村町六ノ一七

▲開業 大正二年

▲製品 龜山式磚子型閉閉器、ア
イデアル電熱器其他電信電話器
具材料、電鍍用品特殊磁器、磚
子
▲工場 瀨戶市
東京市品川區大井水神町
東京市豊島區雜司谷四ノ六四四

電極

東海電極製造株式會社

東京市麹町區丸ノ内一ノ六

▲資本金 2,000,000圓

▲開業 大正七年

取締役社長 寒川 恒貞
常務取締役 竹内 敬次

(避雷器用抵抗棒、各種炭素接
觸子、電話器用炭素製品、無線
電信器用抵抗炭素)

日本カーボン株式會社

横濱市神奈川區神奈川通九
丁目三五〇番地
電話本局二、五〇三、五〇四

▲資本金 1,500,000圓

▲開業 大正四年

取締役社長 近藤 賢二
専務取締役 工博 石川 等
取締役 西郷 健雄
同 中村房次郎
同 吉井桃麿
同 井坂 孝
監査役 渡邊 芳郎
同 島村 史朗
同 山崎 好衛
同 坂本 治
同 小野 陽
同 吉田 一郎
事務課長 工學士 吉田 一郎
横濱工場長

中央研究所 理博 外村 徳三
副 長 竹島 武男
東京工場長 同
富山工場長 同
大阪營業所長 北村 眞
東京販賣所長 鈴木 四郎
山梨工場長 小松陽之助

昭和電機株式會社

兵庫縣武庫郡鳴尾村上田字
東濱一番地 電話西宮 三、六四五、三、六四六

▲資本金 2,000,000圓

▲開業 昭和九年

取締役社長 澤野 市逸
専務取締役 林 範二
取締役 山之内 起
監査役 純實宗兵衛
相談役 樋口右衛門
工場長 上池 修
技師長 内田 隆一
原料工場主任 片平 一郎
成形工場主任 山口 昇
窯爐工場主任 遠藤 武夫
電氣爐工場主任 寺島 俊次
加工工場主任 片平 一郎
機械掛主任 遠藤 頼夫
建設掛主任 植田 舜三
(總務部)
庶務課長 山田 久夫
秘書課長 矢野 暉雄
(經理部)
會計課長 樋口 邦三

區丸之内三ノ四番地有樂館内
大阪營業所 大阪市西淀川區大
仁西一丁目五六番地

購買課長

倉庫課長 戸上 忠治
販賣課長 吉元 善秋
商務課長 披田 襄
加藤源次郎

東洋カーボン株式會社

東京市蒲田區御園町五拾七
番地 電話蒲田 二、〇三三、二、〇三二

▲資本金 3,000,000圓(全額)

▲開業 大正七年

▲製品 各種電氣爐用カ、ボ、ン、
水溶液電氣分解用電極、熔融鹽
電氣分解用電極、電刷子、電池
用炭素電極、電話用炭素製品、
炭素電極、避雷器用炭素製品、
抵抗用炭素製品、保安器用炭素
製品、炭素管、探照燈用炭素棒
弧光燈用炭素棒、電接用炭素棒
閉閉器用炭素製品、純黑鉛坩堝、
人造黑鉛微粉、炭素煉瓦、日本
クリプトール、其他炭素製品一
式

▲工場 兵庫縣武庫郡鳴尾村上田
字東濱一番地
▲營業所 東京市麹町區丸ノ
内ビルディング 電話丸之内五
三六八 小池美登
九州營業所 小倉市米町十一丁
目一四五 電話小倉一、九三二
澤野年秀
北陸營業所 金澤市河原町八番
地 電話金澤三、一三八 廣藤
啓補

東海カーボン株式會社

大阪市北區堂島上三ノ三一
電話北三、九三一、三

▲資本金 500,000圓

▲工場 東京市蒲田區御園町
五拾七番地 電話蒲田二、〇五
三、三、七、一四番
第二工場 東京市蒲田區羽田三
丁目一、三四〇番地 電話羽田
三三二番
第三工場 山梨縣中巨摩郡明穂
村小笠原 電話小笠原五三番

- ▲開業 大正七年
▲製品 カリボン刷子アークカーボン、小物電極及同製品一式、電熱材料各種
- ▲工場 大阪市東淀川區中津濱通五丁目

東京電化カーボン株式会社

- ▲開業 大正拾貳年
- ▲資本金 壹,〇〇〇圓
- ▲取 締 役 片谷 清造
- 同 泉 謙吾
- 同 高橋善一郎
- 同 田中 兼道
- 同 盛内 石藏
- 同 片谷 清造
- ▲技術部長兼 代表取締役 高橋善一郎
- ▲営業部長兼 取締役 高橋善一郎
- ▲製品 電氣爐用及電解用各種電極、電氣爐用異形品各種、其他一式
- ▲工場 東京市荒川區三河島町六丁目七十三番地

- ▲支店・出張所 東京市芝區三田四國町
- ▲代理店 東京市芝區三田四國町
- ▲株式會社宇都宮電機製作所
- 同 名古屋市中區春日町合資會社津野商店
- 同 福岡市博多上辻堂町株式會社正興商會

合資會社東洋貿易商會

- ▲開業 昭和十年
- ▲資本金 100,000圓
- ▲取 締 役 俣野 健輔
- ▲常務取締役 石井 元
- ▲後藤安太郎
- ▲渡邊 一二
- ▲玉井 幹一
- ▲製品 コレクト酸化銅整流器、エレバス電氣爐、ハイフレックス高周波電弧熔接機、各種抵抗熔接機、電弧熔接棒
- ▲工場 東京市淀橋區上落合一ノ一二二
- ▲支店・出張所 大阪市西區立賣堀北通立賣堀ビル内
- ▲九州出張所 小倉市馬借町五ノ七三

株式會社電元社

- ▲開業 昭和十年
- ▲資本金 100,000圓
- ▲取 締 役 俣野 健輔
- ▲常務取締役 石井 元
- ▲後藤安太郎
- ▲渡邊 一二
- ▲玉井 幹一
- ▲製品 コレクト酸化銅整流器、エレバス電氣爐、ハイフレックス高周波電弧熔接機、各種抵抗熔接機、電弧熔接棒
- ▲工場 東京市淀橋區上落合一ノ一二二
- ▲支店・出張所 大阪市西區立賣堀北通立賣堀ビル内
- ▲九州出張所 小倉市馬借町五ノ七三

電機製作業者 (電氣銲接・電氣材料)

- ▲電話銀座 三、〇五六番
- ▲資本金 五,〇〇〇圓
- ▲開業 昭和四年
- ▲代表社員 萩原 荻治
- ▲製品 佛蘭西ローレン・カーボン會社大日本帝國及滿洲國總代理店
- ▲白金イリジウム、ロジウム、パラジウム合金、タンゲステン・コニタクト、ポイント、其他特殊合金、其他炭素製品一般
- ▲工場 東京市品川區北品川五丁目
- ▲支店・出張所 東京市荒川區三河島町四丁目
- ▲名古屋出張所 名古屋市中區廣小路通り貳ノ貳 共同火災ビル内 主任杉山薫
- ▲大阪出張所 大阪市西區江戶堀北通り二丁目九 主任藤原壽夫

- ▲開業 大正十五年
- ▲資本金 1,000,000圓
- ▲大阪電氣株式會社
- ▲大阪市浪速區敷津町一ノ七

電氣銲接

- ▲開業 大正八年
- ▲資本金 五〇〇,〇〇〇圓
- ▲專務取締役 濱野 濱次
- ▲常務取締役 小西 美藏
- ▲代表取締役 朝長種次郎
- ▲技術部長 久保山少言

- ▲開業 大正八年
- ▲資本金 五〇〇,〇〇〇圓
- ▲專務取締役 濱野 濱次
- ▲常務取締役 小西 美藏
- ▲代表取締役 朝長種次郎
- ▲技術部長 久保山少言

電氣材料

- ▲開業 明治四十年
- ▲資本金 1,000,000圓
- ▲取 締 役 松田福一郎
- ▲高森 五郎
- ▲工場及び製品 一、東京市大森區大森町二ノ八一五
銅線、錫鍍銅線、綿卷線、瓦斯卷線、絹卷線、エナメル線、パラフィン線、通信線電話用コード、抵抗用合金線、各種變り線
- 二、東京市蒲田區荻中町一七
エムパイヤ、チューブ、絶緣ブアニッシュ
- 三、東京市大森區大森町七ノ三
メガー、電氣計器、配電盤
- 四、東京市蒲田區出雲町三一六
ニコロタンタン線
- 五、東京市品川區西品川町二ノ一〇一
ブラックテープ、ゴムテープ類

- ▲開業 大正八年
- ▲資本金 1,000,000圓
- ▲專務取締役 和田 稻吉
- ▲常務取締役 齋藤 正平
- ▲製品 電氣抵抗用合金類、發條用合金アルミニウム及耐酸性各種合金線、板護膜製品及航空機用諸材料製造
- ▲出張所 大阪市西區阿波座中道一ノ三六

株式會社大和電機製作所

- ▲開業 大正八年
- ▲資本金 1,000,000圓
- ▲專務取締役 和田 稻吉
- ▲常務取締役 齋藤 正平
- ▲製品 電氣抵抗用合金類、發條用合金アルミニウム及耐酸性各種合金線、板護膜製品及航空機用諸材料製造
- ▲出張所 大阪市西區阿波座中道一ノ三六

- ▲開業 大正八年
- ▲資本金 1,000,000圓
- ▲專務取締役 和田 稻吉
- ▲常務取締役 齋藤 正平
- ▲製品 電氣抵抗用合金類、發條用合金アルミニウム及耐酸性各種合金線、板護膜製品及航空機用諸材料製造
- ▲出張所 大阪市西區阿波座中道一ノ三六

帝國製鉄株式会社

- ▲開業 大正六年
- ▲資本金 1,000,000圓
- ▲專務取締役 上田信三郎
- ▲御藥袋 勝
- ▲製品 製鉄、螺旋電機及自動車部品
- ▲出張所 東京市芝區田村町五ノ一五

日本電氣銲接機株式会社

- ▲開業 大正八年
- ▲資本金 五〇〇,〇〇〇圓
- ▲專務取締役 濱野 濱次
- ▲常務取締役 小西 美藏
- ▲代表取締役 朝長種次郎
- ▲技術部長 久保山少言

東洋電氣銲接機株式會社

- ▲開業 大正十四年
- ▲資本金 100,000圓
- ▲常務取締役 江隈 滿
- ▲製品 下瀬式電氣銲接機、電氣輪加熱器、電氣銲接棒製造並銲接工事
- ▲工場 大阪市港區櫻川大正通一ノ八

内外電氣銲接機株式會社

- ▲開業 昭和貳年
- ▲資本金 100,000圓
- ▲取 締 役 西山 忠太
- ▲宮川 義忠
- ▲竹内 虎夫
- ▲西山 興世
- ▲松浦淳二郎
- ▲製品 電氣銲接機の製作販賣、電氣銲接棒の製作販賣、電氣銲接工事請負
- ▲工場 大阪市港區九條南通三丁目貳百四拾番地

- ▲開業 明治四十三年
- ▲資本金 一、五〇〇,〇〇〇圓
- ▲取 締 役 長 大和眞太郎
- ▲町田英次郎
- ▲製品 エスワイ印電氣手袋、純ゴムテープ、其他各種ゴム製品
- ▲工場 東京市向島區寺島町一曳船驛前
- ▲支店 上海四川路一二六街二一號
- ▲出張所 大阪市東區北久太郎町一ノ三七

湯淺伸銅株式會社

- ▲開業 明治卅八年
- ▲資本金 一、〇〇〇,〇〇〇圓
- ▲取 締 役 湯淺 讓
- ▲湯淺 宗信
- ▲川原 榮次
- ▲吉井 義正
- ▲湯淺元十郎
- ▲鳥田 敬之
- ▲三谷 傳助
- ▲吉井 義正

二五番地 (江商ビル)

▲製品 銅管、彈帶用銅環、捺染用銅ロール、真鍮管、復水器用細管、アルミニウム管、各種青銅管

▲工場 本社所在地
▲支店 東京市日本橋區小傳馬町三丁目廿一 主任川原榮次

東洋フアイバー株式会社

▲資本金 1,000,000圓
▲開業 昭和九年
▲取締役會長 依岡 省輔
▲製品 電氣絶縁用アルカナイズド・フアイバー板管棒、フアイバー諸機械陸軍用品、鐵道用フアイバー材料外加工品、紡績用フアイバー加工品類、レリオン工場用箱類、カードケンス

▲工場 東京工場 東京市中野區上高田二丁目三〇番地
神戸工場 神戸市灘區岩屋中町四丁目二八番地
支店 大阪市北區中之島三丁目

▲資本金 1,000,000圓
▲開業 昭和三年
▲專務取締役 佐野 隆一
▲製品 滿鐵鐵、カーバイト、珪素鐵、滿鐵鑽石、燐鐵、活性二酸化マンガン、低炭素クロム鐵、過酸化曹達、低炭素マンガン鐵、曹化曹達、其他各種合金鐵、金屬曹達、電解鐵、黃血曹達、醋酸纖維素

▲工場 第一工場 福島縣小野新町
第二工場 山形市山形西裏
第三工場 福島縣伊達郡長岡村
第四工場 山形縣藤島町
第五工場 酒田市酒田驛裏
第六工場 秋田縣土崎港町
第七工場 青森市浦町驛裏
第八工場 岩手縣黒澤尻町

▲日本鐵線鋼索株式会社
兵庫縣武庫郡大庄村道意字拾間割二二七番地

株式会社鐵興社

▲資本金 1,000,000圓
▲開業 昭和三年
▲專務取締役 佐野 隆一
▲製品 滿鐵鐵、カーバイト、珪素鐵、滿鐵鑽石、燐鐵、活性二酸化マンガン、低炭素クロム鐵、過酸化曹達、低炭素マンガン鐵、曹化曹達、其他各種合金鐵、金屬曹達、電解鐵、黃血曹達、醋酸纖維素

▲工場 第一工場 福島縣小野新町
第二工場 山形市山形西裏
第三工場 福島縣伊達郡長岡村
第四工場 山形縣藤島町
第五工場 酒田市酒田驛裏
第六工場 秋田縣土崎港町
第七工場 青森市浦町驛裏
第八工場 岩手縣黒澤尻町

▲資本金 1,000,000圓
▲開業 大正六年
▲專務取締役 乾 新兵衛
▲取締役 乾 豊彦
▲技 長谷川良三
▲術 山村 茂郎
▲員 三十五名
▲工 七百五拾名
▲女 九拾名

▲製品 一、電信電話用鐵、鋼線、一、亞鉛引鐵、鋼線、一、亞鉛引鐵鋼線、一、スチールワイヤ、一、スチールワイヤ、一、瓦斯、電氣熔接棒、一、スプリング、サドル用鋼線、一、鐵木捻子

▲工場 本社所在地
▲日本鐵線鋼索株式会社
兵庫縣武庫郡大庄村道意字拾間割二二七番地

▲資本金 1,000,000圓
▲開業 明治二十八年永江鐵工所
を昭和十一年五月繼承

▲資本金 1,000,000圓
▲開業 明治四十年
▲取締役會長 今西與三郎
▲製品 (防腐劑) クレオソリウム、クレオソート、クレオネット、(鋪裝用) ターラターロック、防腐木材、電柱、丸太、各種枕木、木煉瓦 (其他) 輕油、ピッチ、粗製ナフサリン、アンストラセン

▲工場 本社所在地
▲日本ベークライト株式会社
東京市日本橋區室町 (三共ビル)
▲資本金 1,000,000圓
▲開業 大正三年

代表取締役

永江 民一
永江 春一
吉田 義雄
國分徳三郎

▲製品 電柱用亞鉛鍍金具、製造販賣業
▲工場 大阪市港區九條南通二丁目
▲支店 大阪市港區繁榮町一丁目

▲資本金 1,000,000圓
▲開業 明治四十年
▲取締役會長 今西與三郎
▲製品 (防腐劑) クレオソリウム、クレオソート、クレオネット、(鋪裝用) ターラターロック、防腐木材、電柱、丸太、各種枕木、木煉瓦 (其他) 輕油、ピッチ、粗製ナフサリン、アンストラセン

▲工場 本社所在地
▲日本ベークライト株式会社
東京市日本橋區室町 (三共ビル)
▲資本金 1,000,000圓
▲開業 大正三年

▲資本金 1,000,000圓
▲開業 大正十五年
▲取締役 ハリイ・テイ、ステイラム、ジュニヤ、フレッド・シエ、イ・カンソール、ヒポリット・メレス、チャールズ・エ、ンゲルハート、エフ・ダブリン、エフ・ロビンソン

▲監査役 石英太陽燈、クロマイヤ、石英燈、ソルククス燈、土肥式紫外線浴室
▲工場 東京市大森區大森七丁目八〇番地
▲支店 出張所 九州販賣部 福岡市中興堂町四番地、大阪販賣部 大阪市北區絹笠町九番地 (大江ビルディング内)

▲含名會社木山標記本店
大阪市住吉區阿倍野筋四丁目四八番地
電話 (天王寺) 六三三九六番、(戎) 四、七五番

▲資本金 1,000,000圓
▲開業 明治四拾年

▲代表社員 木山勢次郎、木山 寛三、村田 福造、稻森 義雄、吉井 隆一、戸石武比古、寶永 正藏、柴垣正之助、伊部 浩、中島 濱雄

▲技術部長 伊部 浩
▲研究部長 中島 濱雄
▲製品 一、化學工業用耐酸耐熱耐アルカリ珪那製品並に特殊珪那製品、一、色彩ホーロー看板、一、ネームプレート及各種門標類、一、鐵道沿線看板、一、七寶入メダル、一、珪那メートル板、一、旗、幕、幟、一、青銅製看板、一、宣傳事業請負、一、金屬與刻看板、一、各種廣告用品類

▲工場 阿倍野工場 大阪市住吉區阿倍野筋四丁目四拾九番地、佃工場 大阪市西淀川區佃町五三九番地 (電話福島一五五五番)
▲支店 出張所 東京支店 東京市日本橋區本町一丁目一番地 (電話日本橋一四四五番) 支店長關谷定男、出張所 名古屋、久留米、京城、臺北、大連、新京

▲支店 出張所 東京支店 東京市日本橋區本町一丁目一番地 (電話日本橋一四四五番) 支店長關谷定男、出張所 名古屋、久留米、京城、臺北、大連、新京

▲支店 出張所 東京支店 東京市日本橋區本町一丁目一番地 (電話日本橋一四四五番) 支店長關谷定男、出張所 名古屋、久留米、京城、臺北、大連、新京

▲支店 出張所 東京支店 東京市日本橋區本町一丁目一番地 (電話日本橋一四四五番) 支店長關谷定男、出張所 名古屋、久留米、京城、臺北、大連、新京

▲支店 出張所 東京支店 東京市日本橋區本町一丁目一番地 (電話日本橋一四四五番) 支店長關谷定男、出張所 名古屋、久留米、京城、臺北、大連、新京

▲支店 出張所 東京支店 東京市日本橋區本町一丁目一番地 (電話日本橋一四四五番) 支店長關谷定男、出張所 名古屋、久留米、京城、臺北、大連、新京

▲支店 出張所 東京支店 東京市日本橋區本町一丁目一番地 (電話日本橋一四四五番) 支店長關谷定男、出張所 名古屋、久留米、京城、臺北、大連、新京

▲支店 出張所 東京支店 東京市日本橋區本町一丁目一番地 (電話日本橋一四四五番) 支店長關谷定男、出張所 名古屋、久留米、京城、臺北、大連、新京

▲支店 出張所 東京支店 東京市日本橋區本町一丁目一番地 (電話日本橋一四四五番) 支店長關谷定男、出張所 名古屋、久留米、京城、臺北、大連、新京

▲支店 出張所 東京支店 東京市日本橋區本町一丁目一番地 (電話日本橋一四四五番) 支店長關谷定男、出張所 名古屋、久留米、京城、臺北、大連、新京

▲支店 出張所 東京支店 東京市日本橋區本町一丁目一番地 (電話日本橋一四四五番) 支店長關谷定男、出張所 名古屋、久留米、京城、臺北、大連、新京

▲支店 出張所 東京支店 東京市日本橋區本町一丁目一番地 (電話日本橋一四四五番) 支店長關谷定男、出張所 名古屋、久留米、京城、臺北、大連、新京

▲支店 出張所 東京支店 東京市日本橋區本町一丁目一番地 (電話日本橋一四四五番) 支店長關谷定男、出張所 名古屋、久留米、京城、臺北、大連、新京

▲資本金 1,000,000圓
▲開業 明治四十一年
▲社長 菅原 浩
▲支 配 人 菅原 圓助
▲製品 電氣絶縁材料、電線、電氣機械器具、通信機械製造販賣電氣工事請負

▲工場 東京市品川區北品川五ノ四八二
▲支店 大阪市此花區上福島中二ノ七四
▲出張所 札幌市南十一條西一ノ一四
▲朝鮮雲母部 朝鮮咸北吉州郡長白面林洞

▲資本金 1,000,000圓
▲開業 大正十年
▲專務取締役 笹岡喜代太
▲取締役 木下民五郎、齋藤 正秀、添田梅次郎、加瀬 恕、笹岡喜代太、木下民五郎

▲監査役 加瀬 恕、笹岡喜代太、木下民五郎
▲同 齋藤 正秀、添田梅次郎、加瀬 恕、笹岡喜代太、木下民五郎

▲同 齋藤 正秀、添田梅次郎、加瀬 恕、笹岡喜代太、木下民五郎
▲同 齋藤 正秀、添田梅次郎、加瀬 恕、笹岡喜代太、木下民五郎

▲同 齋藤 正秀、添田梅次郎、加瀬 恕、笹岡喜代太、木下民五郎
▲同 齋藤 正秀、添田梅次郎、加瀬 恕、笹岡喜代太、木下民五郎

▲同 齋藤 正秀、添田梅次郎、加瀬 恕、笹岡喜代太、木下民五郎
▲同 齋藤 正秀、添田梅次郎、加瀬 恕、笹岡喜代太、木下民五郎

▲同 齋藤 正秀、添田梅次郎、加瀬 恕、笹岡喜代太、木下民五郎
▲同 齋藤 正秀、添田梅次郎、加瀬 恕、笹岡喜代太、木下民五郎

▲同 齋藤 正秀、添田梅次郎、加瀬 恕、笹岡喜代太、木下民五郎
▲同 齋藤 正秀、添田梅次郎、加瀬 恕、笹岡喜代太、木下民五郎

▲同 齋藤 正秀、添田梅次郎、加瀬 恕、笹岡喜代太、木下民五郎
▲同 齋藤 正秀、添田梅次郎、加瀬 恕、笹岡喜代太、木下民五郎

▲同 齋藤 正秀、添田梅次郎、加瀬 恕、笹岡喜代太、木下民五郎
▲同 齋藤 正秀、添田梅次郎、加瀬 恕、笹岡喜代太、木下民五郎

▲同 齋藤 正秀、添田梅次郎、加瀬 恕、笹岡喜代太、木下民五郎
▲同 齋藤 正秀、添田梅次郎、加瀬 恕、笹岡喜代太、木下民五郎

電機製作業者 (電氣材料)

▲日本ハノヴィア石英燈株式会社
東京市大森區大森七丁目八〇番地

▲同 齋藤 正秀、添田梅次郎、加瀬 恕、笹岡喜代太、木下民五郎
▲同 齋藤 正秀、添田梅次郎、加瀬 恕、笹岡喜代太、木下民五郎

▲同 齋藤 正秀、添田梅次郎、加瀬 恕、笹岡喜代太、木下民五郎
▲同 齋藤 正秀、添田梅次郎、加瀬 恕、笹岡喜代太、木下民五郎

▲同 齋藤 正秀、添田梅次郎、加瀬 恕、笹岡喜代太、木下民五郎
▲同 齋藤 正秀、添田梅次郎、加瀬 恕、笹岡喜代太、木下民五郎

▲同 齋藤 正秀、添田梅次郎、加瀬 恕、笹岡喜代太、木下民五郎
▲同 齋藤 正秀、添田梅次郎、加瀬 恕、笹岡喜代太、木下民五郎

▲同 齋藤 正秀、添田梅次郎、加瀬 恕、笹岡喜代太、木下民五郎
▲同 齋藤 正秀、添田梅次郎、加瀬 恕、笹岡喜代太、木下民五郎

株式會社權田製作所

▲資本金 三〇〇,〇〇〇圓
▲開業 明治四十四年

代表者 權田 良平
工場主任 木崎 登
營業主任 岡村 善市
電線部主任 河端伊勢松
▲製品 電氣絕緣材料、航空機材
▲工場 東京市品川區西品川
▲支店 名古屋市中區新榮町八ノ二

▲資本金 一〇〇,〇〇〇圓
▲開業 昭和四年

社長取締役 前川嘉三郎
專務取締役 川勝 隆一
取締役 上野實三郎
同 鈴木保太郎
同 中川源一郎
同 吉川 延次
監査役 安居 吉藏
▲製品 日昭ライト板管棒、ニス
▲工場 京都市右京區太秦 安井馬塚七

▲資本金 一〇〇,〇〇〇圓
▲開業 大正七年

▲製品 エムバイヤークロス、リ
▲工場 京都市品川區大崎本町二ノ二

▲資本金 一〇〇,〇〇〇圓
▲開業 明治二十五年

▲製品 電氣用テーパー及スリッ
▲支店 東京市日本橋區本町(秋山梅三)

株式會社ニホンライト製作所

▲資本金 七〇〇,〇〇〇圓
▲開業 大正十四年

▲製品 ニホンライト板管粉未
▲工場 兵庫縣武庫郡鳥尾村上田

日本フアイバー製造株式會社

▲資本金 二五〇,〇〇〇圓
▲開業 昭和八年

▲製品 高級フアイバー製品
▲工場 兵庫縣武庫郡鳥尾村上田

日本電氣工業株式會社

▲資本金 一〇〇,〇〇〇圓
▲開業 大正七年

▲製品 エムバイヤークロス、リ
▲工場 本社所在地

東洋コンパウンド製造所

▲資本金 六〇〇,〇〇〇圓
▲開業 明治十八年

▲製品 革調帶、護謨調帶、新田
▲工場 川崎市上丸子

日昭ライト工業株式會社

▲資本金 二五〇,〇〇〇圓
▲開業 大正七年

▲製品 フアイバー・コンヂット
▲工場 宇都宮市壽町二番地

株式會社羽田パイプ製造所

▲資本金 一五〇,〇〇〇圓
▲開業 大正七年

▲製品 高壓用絶緣油清浄用濾紙
▲工場 東京市品川區大崎本町二ノ二

東電電氣工業株式會社

▲資本金 一五〇,〇〇〇圓
▲開業 大正七年

▲製品 高壓用絶緣油清浄用濾紙
▲工場 東京市品川區大崎本町二ノ二

菅原電氣製作所

▲資本金 六〇〇,〇〇〇圓
▲開業 明治十八年

▲製品 革調帶、護謨調帶、新田
▲工場 東京市品川區北品川五丁目

帝國堅紙株式會社

▲資本金 三〇〇,〇〇〇圓
▲開業 大正九年

▲製品 エンバイヤークロス、リ
▲工場 東京市品川區北品川五ノ四八二

東洋濾紙株式會社

▲資本金 三〇〇,〇〇〇圓
▲開業 大正六年

▲製品 分析用濾紙(定性用・定量
▲工場 東京市品川區大崎本町二ノ二

東京濾紙株式會社

▲資本金 二〇〇,〇〇〇圓
▲開業 昭和六年

▲製品 高壓用絶緣油清浄用濾紙
▲工場 東京市品川區大崎本町二ノ二

合資會社新田製鐵製造所

▲資本金 三〇〇,〇〇〇圓
▲開業 大正九年

▲製品 鋼管、製造加工
▲工場 東京市品川區大崎本町二ノ二

電機製作業者 (電氣材料)

三九

▲開業 明治三十三年
 社長 米井 信六
 副社長 松村 昇
 工場長 田路 胤夫
 技師長 田中 豊
 ▲製品 工業用ゴム及エポナイト
 ▲工場 本社所在地

松村硬質陶器株式会社

名古屋市東區覺王山通一丁目
 電話東 一五一一番

▲資本金 一、〇〇〇圓
 ▲開業 創業明治三十六年、株式
 會社開業昭和九年
 代表取締役 松村八次郎
 取締役 山口 英一
 同 松村 陶弘
 監査役 松村 七郎
 ▲製品 硬質陶器食器類
 ▲工場 本社所在地
 本社工場 愛知縣東春日井郡旭
 新居工場 村字新居

山田細線製造所

東京市蒲田區板橋町三丁目
 電話蒲田 二七六三番
 ▲開業 大正十三年

▲製品 電線用裸銅線、エナメル
 線用銅線、絹綫用銅線、金絲用
 銅細線、金銀モール用銅線、其
 の他各種の細線製造
 ▲工場 東京市蒲田區板橋町二丁
 目四百五番地

日本金屬工業株式會社

東京市京橋區銀座西六ノ二
 電話東 一、三〇〇圓
 ▲資本金 一、三〇〇圓
 ▲開業 大正十五年

▲社長 田沼義三郎
 ▲常務取締役 淺沼 省三
 ▲製品 電熱線、電熱帶、抵抗線
 ニッケル線、不銹鋼線、耐熱合
 金製造販賣
 ▲工場 仙臺市小田原長丁通二二
 ▲營業所 大阪市東區備後町三ノ
 四(當代彰)

千野製作所

東京市板橋區板橋町三丁目
 一八五番地
 電話(板橋)一、三二一、一五三
 ▲資本金 一〇〇、〇〇〇圓

▲開業 大正二年
 所 主 千野 一雄
 ▲製品 電氣爐、電熱器、電氣抵
 抗式溫度計、熱電氣高溫度計、
 電氣高溫度器、自動溫度調節裝置
 真空唧筒、小型電動機、熱量計
 オートレレゾ、アスファルト
 類試驗器
 ▲工場 東京市板橋區板橋町三丁
 目八九番及一八五番地
 支店・出張所
 大阪市東區北濱三丁目三十九番
 地 主任青木捨三
 代理店 小倉市島町二丁目 中
 田商店
 同 仙臺市國分町二丁目 成瀬
 器械店
 同 盛岡市上田小路 同上
 同 札幌市帝國大學前 後藤風
 雲堂札幌出張所
 同 京城市府南大門通三丁目 同
 京城出張所
 同 大連市山縣通一二五 同
 大連出張所

日本電熱器製造株式會社

大阪市旭區放出町壹千百三
 十六番地ノ貳
 電話(旭)二、四三番

▲資本金 三〇〇、〇〇圓
 ▲開業 大正十一年
 專務取締役 高木 文五
 技師長 大塚 勝彦
 研究部長 松井 菊次郎
 總務主任 山下 登
 營業主任 上田國太郎
 ▲製品 炊事用電熱器、暖房用電
 熱器、工職業用電熱器、其他一
 般
 ▲工場 大阪市旭區放出町壹千百
 三十六番地ノ貳

東京電熱合資會社

東京市麴町區內幸町一丁目
 三番地(大阪ビルヂング六
 〇八號)
 電話銀座57(四、五九一)番
 ▲資本金 三〇〇圓
 ▲開業 昭和二年
 代表社員 青柳 豐三
 野村 孝
 浦山助太郎
 ▲製品 理化學研究所發明 スベ
 リス・ヒーター、シイズ線電熱
 器、自動溫度調節器、各種電氣
 爐
 ▲工場 東京市品川區北品川

東京電線製造所

東京市大森區入新井三丁目七
 電話大森 四、二四番
 ▲資本金 三〇〇、〇〇圓
 ▲開業 大正八年
 工場主 海田 定市
 ▲製品 ニクロム線、同リボン
 線、マンガニン線、ユリリカ線
 電球用導線、ステンレス線
 バイメタル線、ステンレス線
 造品
 ▲工場 東京市大森區入新井三丁
 目十七番地

電球

東京電氣株式會社

神奈川縣川崎市堀川町七二
 電話(川崎)三、五〇三、五〇九
 (大森)三、六三三、六三六
 ▲資本金 五、〇〇〇、〇〇圓
 ▲開業 明治二十九年
 社長 山口喜三郎
 副社長 清水與七郎
 同 津守 豊治
 監理部長 河村 允明
 經理部長 野口專太郎

電機製作業者 (電熱・電球)

事業部長(兼) 津守 豊治
 販賣部長(兼) 津守 豊治
 研究所長 新關 廣作
 工業部長 林 傳

▲製品 主要製品並販賣品目
 マツダ電球 一般照明用マツダ
 電球、航空照明用大型マツダ電
 球、劇場、撮影場用大型マツダ
 電球、マツダ街路照明用電球、
 マツダサイン電球、マツダ全光
 電球、マツダ晝光電球、マツダ
 カナリヤ電球、マツダ投光器電
 球、マツダ閃光電球、マツダ活
 動寫眞映寫電球、マツダ管型電
 球、マツダ自動車電球、マツダ
 寫眞電球、マツダ豆電球、マツ
 ダネオンランプ
 ▲電球 積算電力計 I—3 型單
 相交流積算電力計、I—4 型單
 相交流積算電力計、D—15 型三
 相交流積算電力計、D—30 型三
 相交流積算電力計、DM—7 型最
 大負荷表示器附三相交流積算電
 力計、IB—8 型攜帶試驗用積算
 電力計
 ▲電球制限器 Z—1 型(電熱用)
 Z—2 型(電熱用)
 ▲配線材料 マツダコンデットチ
 ュープ、ワイヤーモールド、フ
 レキシブルコンデット、フレキ
 シブル、ステイール、アーマー

ド、コンダクター
 マツダ配線器具 ソケット、ス
 キツチ、セードホルダー、レセ
 プテイクル、アタツチングブラ
 グ、ベル、プザ、ベルトランス
 ヒューズプラグ、パネルボード
 ユニツト、トルク、クロック(タ
 イムスキツチ)
 マツダ屋内照明器具 トロジヤ
 リヤ照明器具、テコライトケル
 ドン、デューブレキサライト、
 プラケット、シリリングライト
 バイペンダント、硝子セード
 飾窓セード、眞色燈、工場用反
 射燈、其の他事務所、商店、住
 宅用、高級照明器具各種、眞眞
 電球用反射器及切換スキツチ
 マツダ屋外照明器具 ボールヘ
 ッド及鐵柱、エキステリヤ、ハ
 イウエーニツト、投光器、前
 照燈、交通整理燈、ロードサイ
 ラヂオ用機械器具 受信用マツ
 ダ眞空管、送信用サイモトロン
 整流用サイモトロン、マツダ無
 線電電話送信機、高級受信機
 電氣蓄音機、タンガールバルブ、
 タンガール充電器
 家庭用電氣器具 電氣扇(卓上
 用、天井取付用、通風用) 芝浦
 電熱器各種、ホテル・レストラ

ント及ベーカー用大型電熱器各
 種、電氣冷蔵庫、電氣皿洗機、
 電氣床暖機、眞空掃除機、電氣
 美容並に理髮用器、電氣ボンブ
 モーターランマー、ソラー電氣
 洗濯機、電氣工具、家庭用電動
 機、電氣アイロン機、バイタラ
 イトランプ、水銀バイタライト
 電氣時計 マツダ電氣時計各種
 タイムレコーダー各種、タイム
 スタンブ各種
 醫療用器械類 クリツチ管球
 レントゲン管球、ケノトロン、
 螢光板、太陽燈、ビクターレン
 トゲン裝置、同デアテルミイ裝
 置
 研究所製品 光電管、光電管應
 用器具、ブラウン管、ブラウン
 管應用裝置、水銀弧光整流器、
 水銀避雷器、眞空避雷器、水銀
 開閉器、水銀シフター、グリム
 リレー管、バラストランプ、グ
 リッドリーク、眞空抵抗管、水
 銀ランプ、ネオンアークランプ
 ナトリウムランプ、タンゲステ
 ンアークランプ、テレビジョン
 用ネオン放電管、波長計用ネオ
 ン放電管、トキー録音用放電
 管、ネオン檢電器、熱電對、標
 準カドミウム電池、透明熔融水
 晶管、不透明熔融水晶管、フワ

上海 上海四路路四九號

東西電球株式會社

▲資本金 五,000,000圓
▲開業 昭和十年

- 取締役社長 益田 元亮
取締役 鈴木 隆晴
森 守衛
清水 平治
梶 三三
中川 三二
工藤 達一
八代五郎造
阿部 繁一
岩波 伯太
小田 保臣
川橋 治郎
高久 繁男
玉井 義雄
綾部 建太郎
安井 正太郎
佐野 侃二
林 文太郎
飯田 正榮
東條 虎輔
坂倉 幸利
牛尾 健治
鈴木 隆晴
中川 三二

▲資本金 三,000,000圓
▲開業 昭和三年

- 調査課長 大住 利吉
監査課長 長崎 唯惠
營業部長 森 松藏
次長 工藤 達一
營業課長 屬 毅一
庶務部長 清水 守衛
次長 八代五郎造
原田 光造
統制課長 眞鍋 榮助
經理部長 梶 平治
阿部 繁一
井口 威夫
菊池 松壽
阿部 繁一
阿部 繁一
阿部 繁一
阿部 繁一
阿部 繁一
阿部 繁一
阿部 繁一
阿部 繁一
阿部 繁一
阿部 繁一

電話銀座 自三八五 至三八五

- ▲資本金 三,000,000圓
▲開業 昭和三年
取締役社長 益田 元亮
常務取締役 八代五郎造
常務取締役 坂倉 幸利
小田 保臣
杉濱 由言
太刀川 平治
綾部 健太郎
梶 晴男
長田 利
町並 利吉
柏木 秀一
相森 誠
矢島 林二郎
八代五郎造
八代五郎造
八代五郎造
八代五郎造
八代五郎造
八代五郎造
八代五郎造
八代五郎造
八代五郎造
八代五郎造

硬質硝子、紫外線及赤外線濾光硝子、ガラスクリン、水面計硝子、パール硝子、色硝子及グローブ類、テックス硝子製絶緣體、テックス硝子製化學用器、燐光體、セレンウム管、分析用弗酸、テコライト製品、ダイヤモンド及チップ、マダネシヤ耐火管並に坩堝等
工場所在地
川崎工場 川崎市堀川町七二
大阪同 大阪市西淀川區大仁東二丁目六
小倉同 小倉市板櫃町一四〇四
大連同 大連市秋月町二〇
大井同 東京市品川區大井關ヶ原一三〇三
川口同 川口市大字領家字柳野原五〇〇
出張所 東京、大阪、京都、金澤、廣島、名古屋、仙臺、札幌、福岡、小倉その他
臺北 臺北市京町二ノ三
京城 京城府黃金町二ノ一九五
(東洋拓植ビルヂング内)
大連 大連市榮町四連(鎖商店街本町通角)
奉天 奉天八幡町五
新京 新京特別市大同大街三〇一號(康徳會館内)
哈爾濱 哈爾濱水道街六一號

ノ四五九
工業材料研究所 東京市蒲田區矢口町八〇八

エビス電球株式會社

▲資本金 一,000,000圓
▲開業 大正八年
常務取締役 工藤 達一
▲製品 各種タンクステン電球、各種カーボン電球、タンクステン織條、電球用硝子製品
工場 東京市澁谷區向山町四九
電球部 東京市澁谷區向山町四九
硝子部 東京市大森區大森三ノ一六九
一(東電ビル)
支店 大阪市東區淡路町(船場ビル)
高區市御狐屋町九
アメリカ合衆國サンフランシスコ、カリフォルニア街二四三五
出張所 福岡市外箱崎町一八九五
仙臺市北四番町九八
札幌市北三條東二ノ二
名古屋市中區大津町一ノ九(共濟ビル)

廣島市紙屋町門司市東本町一丁目

帝國電氣株式會社

▲資本金 一,000,000圓
▲開業 大正十三年
取締役社長 鈴木 隆晴
常務取締役 加藤 利雄
島 孝興
鈴木 雲洋
百合本勇吉
高柳 次春
向笠 榮三
高岡 利行
飯田 善作
▲製品 帝國ランプ各種、特許帝國電流協定器(電燈用、電熱用動力用各種)、特許帝國柱上石油入閉器、帝國式記録電流計、電壓計、電力計、T.S.式コーラウシユ・ブリッヂ、其他電氣機械器具及計器並に測定器類一切
工場 第一・第二工場 東京市品川區北品川四ノ五三五一五三七
出張所

大阪出張所 大阪市東區區勝山通七丁目(電話天王寺四、三五四番)所長首藤茂
東北出張所 仙臺市東二番町五九 所長高平徳夫

日本電球株式會社

▲資本金 一,000,000圓
▲開業 大正五年
取締役社長 牛尾 健治
總務部長 永井 百藏
庶務部長 野村 普亮
工務部長 岡本 博二
石橋 博二
安田 正一
川上 昇
新井 敏夫
金谷 勇
佐野 侃二
▲製品 タンクステン電球、ガス入電球、其他各種電球
工場 第一・第二工場 姫路市大藏前町二番地
第三工場 姫路市南船町
支店 大阪市東區南久寶寺町二丁目

大阪輸出電球株式會社
大阪市北區堂島濱通三ノ三

▲資本金 五,000,000圓
▲開業 昭和十一年
取締役社長 益田 元亮
取締役社長 安田 正義
專務取締役 中川 三三
取締役總務部長 越田 喜一
取締役營業部長 岡林治一郎
取締役仕入部長 西川 市藏
取締役技術部長 岸本職太郎
取締役副社長 保田 朋來
取締 今村種次郎
第一作業部長 田中 實
第二作業部長 近藤 市三
取締役部長 松本 重吉
取締役部長 馬場 政彦
加盟電球製作所 西川電球製作所
ニシキ電球製作所 常盤電球合資會社
田中電球製作所 大阪内外電球製作所
保田電球製作所 富士電球製作所
二葉電球製作所

電機製作業者 (電球)

アイケエ電球合資會社
サンダー電球株式會社
共和電球株式會社
新興電球株式會社
伊藤電球製作所

傍系會社(資本金各五〇〇〇圓)
第一 常務 今村種次郎
取締役 中川 三二
同 閉林治一郎
監査役 大崎 正雄
第二 常務 田中 實
取締役 中川 三二
同 保田 朋來
監査役 大崎 正雄
第三 常務 越田 喜一
取締役 中川 三二
同 近藤 市三
監査役 大崎 正雄
第四 常務 岸本磯太郎
取締役 中川 三二
同 松本 重吉
監査役 大崎 正雄

専務取締役 矢吹 貞夫
取締役技師長 尾崎 春彦
取締役 山田 章三
同 清水彌三松
監査役 深尾 貞
同 矢吹 信夫
營業課長 青木 久次
販賣第一課長 角田 久次
販賣第二課長 額田 嘉晴
經理課長 尾高 俊二
電球工場長 尾高 俊二
冶金工場長 桂 乾
研究所長 尾高 俊二

▲製品 各種タンクステン電球、瓦斯入電球、カーボン電球、手持電球、信號燈用電球、活動寫真用電球、海軍制式電球、ネオン電球、アルゴン電球、其他各種電球、水銀燈、ネオン管、放電管、水銀スキッチ、擴用防止用タンクステンフューズ、同上用フューズボックス、ユニバーライト、其他各種照明器具、タンクステン織條及同製品、モリブデン織條及同製品

▲工場 本社所在地
▲工場 大阪市蒲田區桃谷町三ノ九〇〇
▲出張所 大阪市北區曾根崎上三丁目太平ビル内(電北一二三四)

仙臺出張所 仙臺市光輝通六六(電話三、三九七)
大連駐在員 大連市紀伊町八一
岡谷合資會社大連出張所

愛國電球株式會社
東京市本所區石原町二丁目一ノ五
電話(三、八六三、五七、墨田)四、三九七、四、三九

▲資本金 一〇〇,〇〇〇圓
▲開業 大正五年
代表取締役 長峰 文夫
取締役 塚本 武男
同 宮 金藏
同 田中 繁太
監査役 眞家 金六
同 眞島廉太郎
技術顧問 渡邊 鐵作
同 山崎惣三郎
同 宮澤喜代治
營業部長 田部井豊吉
輸出部長 木村 太郎
外務部長 宮 金藏
札幌營業所長 齋藤 七一
技術部 鈴木 豊
同 黒原 政吉
同 小島 節男
第一工場長 塚本 武男
第二工場長 塚本 武男

電球製造販賣
▲工場 東京市本所區石原町二丁目十三番地
第二工場 東京市本所區石原町二丁目五番地

▲營業所・出張所
營業所 札幌市
出張所 滿洲國奉天市、新京市
代理店 横須賀市、横濱市、名古屋市、大阪市、京都市、舞鶴市、吳市、佐世保市、大連市

株式會社川崎電球製作所
▲資本金 一,〇〇〇,〇〇〇圓
▲開業 大正十年
社長 江崎 政忠

▲製品 各種タンクステン電球製造販賣

日本冶金株式會社
大阪市西區土佐堀一ノ一
▲資本金 八〇〇,〇〇〇圓
▲開業 大正八年
社長 大塚 清次
常務取締役 住吉勇三郎
同 山本 長治
同 岡田 傳次

メトロ電球株式會社

▲資本金 一〇〇,〇〇〇圓
▲開業 大正二年
取締役社長 梶 平治

▲工場 東京市澁谷區向山町三番地
電話高輪六、三〇六元一、五三三

旭電氣株式會社

▲資本金 五〇〇,〇〇〇圓
▲開業 大正九年
取締役社長 林 文太郎
常務取締役 山岸正之助
取締役 吉木 陽
同 谷口 守雄
同 川添種一郎
同 前原 多助
監査役 鈴木新太郎
同 鈴木新太郎

▲工場 本社所在地
▲製品 優秀各種電球

近畿電氣株式會社

▲資本金 五〇〇,〇〇〇圓
▲開業 大正二年
社長 東條 虎輔
販賣主任 三島 秀雄
庶務主任 小川喜久二
倉庫主任 中津井和三

ナニワ電球工業株式會社

▲資本金 五〇〇,〇〇〇圓
▲開業 昭和二年
専務取締役 玉井 義雄

▲工場 本社所在地
▲工場 浪花ランブ各種電球
▲支店 東京市神田區松永町二二四

▲製品 タングステンワイヤー、モリブデンワイヤー、タンクステンコンタクトポイント、ターゲット、其他加工品一切

▲出張所 東京市麹町區丸ノ内海上ビル新館

▲支店 東京市麹町區丸ノ内(東京海上ビル)

▲工場 本社所在地
▲工場 東京市蒲田區桃谷町三ノ九〇〇

技術兼研究主任 近藤 浩
工作主任 太田清太郎

▲製品 各種電球及電流制限器
▲工場 東京市澁谷區原宿三五八三四三、三四四
▲支店 大阪市東區船越町二ノ二四
福岡市養巴町五八

▲資本金 五〇〇,〇〇〇圓
▲開業 大正四年
取締役社長 牛尾 健治
常務取締役 坂野 映
取締役 森 松藏
同 玉井 義雄
同 金谷 勇
監査役 永井 百藏
同 三木 敏
同 田邊竹三郎

▲製品 瓦斯入電球、タンクステン電球製造販賣

▲工場 大阪市西區川區加島町一二七九番地(電話一、二二〇番)
▲營業所 大阪市東區南久寶寺町二丁目

神戸電球株式會社

▲資本金 五〇〇,〇〇〇圓
▲開業 大正九年
常務取締役 前田誠太郎
球製作販賣 浪速區馬淵町

日本線株式會社

▲資本金 五〇〇,〇〇〇圓
▲開業 昭和九年
取締役會長 小野 義夫
常務取締役 山本喜十郎
同 住吉勇三郎

▲製品 タングステン・ワイヤー、モリブデン・ワイヤー、スパイラル・ワイヤー、白金代用線、ニッケル・ワイヤー、ニッケル

スターレ電氣株式會社

▲資本金 五〇〇,〇〇〇圓
▲開業 大正九年
▲製品 自動車用電球、豆電球、裝飾球、寫真、現像、焼付用電球、特許自轉車電燈、自動車スキッチ、ラツカードワイヤー、ペーパライイト、ピストルライイト、ホーダン・ライイト、船舶用、集魚用、飛行機用、列車用電球、特殊電球一式

▲工場 目黒區中目黒二ノ六〇五
▲支店 大阪市堂島濱通り一ノ一〇七
直賣所 丸ノ内日劇地階

昭和電球株式會社

▲資本金 五〇〇,〇〇〇圓
▲開業 大正四年
取締役社長 牛尾 健治
常務取締役 坂野 映
取締役 森 松藏
同 玉井 義雄
同 金谷 勇
監査役 永井 百藏
同 三木 敏
同 田邊竹三郎

▲製品 瓦斯入電球、タンクステン電球製造販賣

▲工場 大阪市西區川區加島町一二七九番地(電話一、二二〇番)
▲營業所 大阪市東區南久寶寺町二丁目

▲資本金 五〇〇,〇〇〇圓
▲開業 昭和九年
取締役會長 小野 義夫
常務取締役 山本喜十郎
同 住吉勇三郎

▲製品 タングステン・ワイヤー、モリブデン・ワイヤー、スパイラル・ワイヤー、白金代用線、ニッケル・ワイヤー、ニッケル

▲資本金 五〇〇,〇〇〇圓
▲開業 大正二年
社長 東條 虎輔
販賣主任 三島 秀雄
庶務主任 小川喜久二
倉庫主任 中津井和三

▲資本金 五〇〇,〇〇〇圓
▲開業 大正九年
▲製品 自動車用電球、豆電球、裝飾球、寫真、現像、焼付用電球、特許自轉車電燈、自動車スキッチ、ラツカードワイヤー、ペーパライイト、ピストルライイト、ホーダン・ライイト、船舶用、集魚用、飛行機用、列車用電球、特殊電球一式

▲工場 目黒區中目黒二ノ六〇五
▲支店 大阪市堂島濱通り一ノ一〇七
直賣所 丸ノ内日劇地階

▲資本金 五〇〇,〇〇〇圓
▲開業 大正四年
取締役社長 牛尾 健治
常務取締役 坂野 映
取締役 森 松藏
同 玉井 義雄
同 金谷 勇
監査役 永井 百藏
同 三木 敏
同 田邊竹三郎

▲製品 瓦斯入電球、タンクステン電球製造販賣

▲工場 大阪市西區川區加島町一二七九番地(電話一、二二〇番)
▲營業所 大阪市東區南久寶寺町二丁目

電機製作業者 (電球)

四五

- ▲資本金 三〇,〇〇〇圓
▲開業 昭和四年
代表取締役 武田 猛
技師 長 松村 軍次
販賣部長 中川 三三
▲製品 サンペイランプ、瓦斯入
エノミランプ各種
▲工場 京都市下京區西九條院町
一
▲大阪市東淀川區長濱通三ノ六
▲出張所 京都市下京區西九條町
一
▲東京市麹町區内幸町一ノ三幸ビ
ル内
▲サンダー電球株式會社
▲大阪市港區九條中通四ノ四
〇三
▲資本金 五〇,〇〇〇圓
▲開業 大正八年
取締役社長 大崎 正雄
▲製品 家庭用瓦斯入電球、真空
電球大型電球
▲工場 本社所在地
- ▲北斗電球株式會社
▲東京市中野區千代田町四四七
▲資本金 三〇,〇〇〇圓
▲開業 大正七年
- ▲東亞電球株式會社
▲東京市堀ノ島八拾八番地
▲電話大阪福島四、七番
▲開業 大正八年
取締役社長 淺岡 信堂
取締役支那人 藤芳 新吾
▲製品 瓦斯入タンクステン電球
各種
▲工場 尼崎市堀ノ島八拾八番地
- ▲東洋美術電球株式會社
▲東京市品川區大井倉田町三
三三四
▲資本金 三〇,〇〇〇圓
▲開業 大正十二年
社長 細井良三郎
専務取締役 福島倉三郎
常務取締役 原 勇四郎
▲製品 電球製作及電氣機械器具
販賣
- ▲加藤電球株式會社
▲東京市品川區大井林町二二九
▲電話(三、三三〇) 三、三三三
▲高輪(三、三三三)
▲資本金 三〇,〇〇〇圓
▲開業 大正二年會社に組織變更
昭和六年十月
専務取締役 加藤新之丞
常務取締役 木村 勝一
取締役 安田 正義
常任監査役 黒田 昌夫
監査役 山田 傳七
▲製品 家庭球、裝飾球、自動車
球、其他各種電球
▲工場 東京市品川區大井林町二
二九
- ▲昭和冶金株式會社
▲大阪市東淀川區元今里北通四三
▲資本金 三〇,〇〇〇圓
▲開業 昭和七年
取締役社長 安田 正義
- ▲電話北 九二七
▲資本金 三〇,〇〇〇圓
▲開業 昭和七年
取締役 山本喜十郎
村山 令藏
木部 一技
二宮 昇
秋山 英二
本田 正治
阪本 二郎
小林 岩吉
同 工業部工業部長 二宮 昇
同 工場 長 松尾甲子太郎
同 販賣部部長 二宮 昇
同 經理部主任 水江 一雄
▲製品 タングステン・ワイヤー
モリブデン・ワイヤー、白金代
用導線、酸化タンクステン、
金屬タンクステン、タンクステ
ン・ロッド
▲工場 大阪市東淀川區元今里北
通四丁目二
- ▲中外電氣産業株式會社
▲東京市麹町區丸ノ内二丁目
二番地(丸ビル内)
▲電話丸ノ内、六三五番、六五番
▲資本金 三〇,〇〇〇圓
▲開業 昭和七年
取締役社長 安田 正義

- 取締役支那人 戸田 元信
取締役 木部 一技
監査役 河合 廉一
▲製品 電球用諸材料、醫療用並
に理化學用硝子材料並に製品
- ▲日本タンクステン株式會社
▲福岡市住吉四〇一
▲資本金 一〇〇,〇〇〇圓
▲開業 昭和七年
代表取締役 山元 誠吉
▲製品 タングステン並モリブデ
ン、フキラメント及接點、デイ
スク、ロッド其他加工品一切
▲工場 本社所在地
▲出張所 東京市赤坂區傳馬町一
ノ一〇
▲大阪市北區會根崎上四ノ三九浪
速興業内
- ▲細田貿易株式會社
▲大阪市東區南久太郎町二ノ
三〇
▲資本金 一〇〇,〇〇〇圓
▲開業 大正七年
社長 細田孝三郎
専務取締役 正田益太郎
▲製品 電球、タンクステンワイ
ヤ、モリブデンワイヤ、導入線
- ▲電機製作業者 (電球・理化學機器)
- ▲電球製作、機械、電氣器具、材
料一般輸出入業
▲支店 東京市芝區田村町二ノ六
▲極東商事株式會社
▲東京市淀橋區下落合二ノ九
七一
▲電話大塚 二七五、九七
▲資本金 一〇〇,〇〇〇圓(全拂)
▲開業 大正七年
會長 益田 元亮
専務取締役 岩波 伯太
取締役 巖 毅一
監査役 八代五郎造
▲製品 電球
▲工場 本社所在地
- ▲三森電氣株式會社
▲東京市在原區上神明町四六三
▲資本金 一〇〇,〇〇〇圓
▲開業 大正十三年
常務取締役 三森 長治
同 今 三五郎
同 湯澤辰五郎
工場 長 關口 四郎
▲製品 瓦斯入電球専門製作
▲營業所 東京市下谷區上車坂町
四一
- ▲合同電球電氣株式會社
▲大阪市浪速區東神田町八八八
▲資本金 一〇〇,〇〇〇圓
▲開業 昭和三年
専務取締役 平田 貫一
工場 長 平田 薫
▲製品 各種電球製造販賣
- ▲合同電球株式會社
▲大阪市浪花區東神田町八六六
▲資本金 五〇,〇〇〇圓
▲開業 昭和三年
専務取締役 平田 貫一
技師 長 平田 薫
▲製品 各種電球
- ▲國華電機株式會社
▲東京市品川區大井倉田町三三四
▲電話大森 一、四二九番
▲資本金 五〇,〇〇〇圓
▲開業 大正十二年
社長専務取締役 細井良三郎
取締役 吉田 楠次
同 北島信次郎
▲製品 登錄權、花電球、同廣告
電球、各種裝飾電球の製造及販
賣
- ▲株式會社島津製作所
▲京都市中京區河原町二條南
▲電話代表上 四三三、九七五
▲資本金 五〇,〇〇〇圓
▲開業 明治八年、組織變更大正
六年
取締役社長 島津 源藏
常務取締役 島津 源吉
同 島津常三郎
同 鈴木 庸輔
同 藤井 善助
同 內貴清兵衛
同 稻畑勝太郎
同 監査役 河崎助太郎
- ▲工場 大井倉田町、大井森前町
▲アイケー電球合資會社
▲大阪市浪速區新川二ノ六六七
▲資本金 五〇,〇〇〇圓
▲開業 明治四十三年
代表者 岸本磯太郎
▲製品 アイケー各種電球及列亞
用船舶用電球製造
▲出張所 福井市佐佳枝中町
- ▲理化學機器
▲株式會社島津製作所
▲京都市中京區河原町二條南
▲電話代表上 四三三、九七五
▲資本金 五〇,〇〇〇圓
▲開業 明治八年、組織變更大正
六年
取締役社長 島津 源藏
常務取締役 島津 源吉
同 島津常三郎
同 鈴木 庸輔
同 藤井 善助
同 內貴清兵衛
同 稻畑勝太郎
同 監査役 河崎助太郎

古屋・札幌

日本醫療電氣株式會社

東京市京橋區銀座西五ノ二
電話銀座一、七八八―九

▲資本金 五〇〇,〇〇〇圓
▲開業 昭和五年

同 乾 康平
▲製品 理化器械、一般測定用精密器械、化學天秤一般度量衡器、各種材料強弱試驗機、各種溫度計、濕度計、精密電氣計器顯微鏡、光學器械、電氣爐、電氣乾燥器
ギヤ・カツプリング減速裝置、各種フィルタ・プレス、耐酸耐アルカリ合金、醫療用工業用レントゲン裝置、アケメ高山太陽燈、ダイヤテルミイ裝置、人絹人織用紡絲ポンプ並にノズル、各種博物模型、マネキン人形

▲製品 東京電氣株式會社製造に係る醫療電氣機械器具即ち「ギバ」レントゲン瓦斯管球、クイリツ管球、X線分析用特殊金屬管球、ケノトロン整流管「ギバ」人工太陽燈(水銀石英燈)各種、赤外線燈、冷石英(コールド・コーツ)燈「ギバ」體溫計、醫療用各種レントゲン裝置工業用(材料検査)レントゲン裝置、分析用レントゲン裝置、電氣聽診器、エレクトロ・カチオグラフィ、其他物療器一般
▲工場 川崎市堀川町七二
▲支店・出張所 大阪堀江鎮治 福岡三吉信三

電氣時計

愛知時計電機株式會社

名古屋市南區千代田船方一五
▲資本金 六〇〇,〇〇〇圓
▲開業 明治三十一年

▲製品 時計及各種電機、諸機械海軍兵器
▲工場 本社所在地
▲出張所 東京市京橋區木挽町五ノ一七(主任關谷幸平)

株式會社鶴巻時計店

東京市下谷區西黒門町角
電話(四四五)三、八〇〇
下谷(〇、美九)三、九〇〇

▲資本金 一,〇〇〇,〇〇〇圓(拂込済)
▲開業 昭和二年
▲事務所 鶴巻 榮松
▲製作部主任 望月 龍三
▲製品 專賣特許英工舎電氣時計並各種掛置時計
▲工場 英工舎第一工場 東京市瀧ノ川區西ヶ原町一、二七〇
英工舎第二工場 同 西ヶ原町一、三〇〇

照 明 器

株式會社小糸製作所

東京市品川區東品川四丁目
廿六番地
電話(〇三)三、〇〇〇
高輪(三、八)六、七七八

▲資本金 二,五〇〇,〇〇〇圓
▲開業 大正四年

同 長 小糸源六郎
専務取締役 山本 信吾
常務取締役 小糸榮一郎
同 加藤 眞一
同 池田 貞助
同 森 勝吉
同 本庄 叔郎
同 今泉 恒
同 日高 新二郎
同 町田琴太郎

▲製品 鐵道車輛照明器、鐵道車輛用電氣用品、鐵道信號用品、溢光照明器、航空照明器、船舶用燈具、艦船用電機用品、建築用照明器、工場照明器、自動車用燈具、鐵道建設用品
▲工場 本社所在地
▲出張所 大阪市北區堂島中二ノ

電機製作業者 (電氣時計・照明器・ネオン)

日本光機工業株式會社

横濱市鶴見區潮田町八九
▲資本金 二五〇,〇〇〇圓
▲開業 大正八年

▲製品 硝子器具、レンズ、照明器、通信機、其他諸機械燈臺用品製作

株式會社佐々木商會

東京市芝區田町七丁目
電話(〇、美九)一、五五三
三田(一、四)五三三

▲資本金 一〇〇,〇〇〇圓(全額)
▲開業 昭和三年

同 長 佐々木眞太郎
取締役 佐々木文藏
同 清水 宗次
同 佐々木民江
同 中 謙良
同 須田 定吉
同 北澤 延元
同 大島 健一
同 地方主任 須田 定吉
同 市內主任 大島 健一

ネ オ ン

クロードネオン電氣株式會社

東京市芝區芝浦三ノ一
▲資本金 六〇〇,〇〇〇圓
▲開業 昭和四年

同 長 喜多川德造
常務取締役 牛山 政成
取締役支配人 中村 勝行
▲製品 稀有瓦斯發光管(ネオンサイン)、電飾照明器具、一般電氣器具、電飾放光裝置設計販賣
▲工場 本社所在地
▲支店 大阪市西區川口町三二
▲出張所 大連・奉天・新京

東京ネオン株式會社

東京市京橋區京橋二ノ七ノ二
▲資本金 一五〇,〇〇〇圓
▲開業 昭和四年

常務取締役 大關 源藏
▲製品 ネオンサイン及N.V.V眞空管製造

廣 榮 社

東京市神田區築町五
電話(八五)三、六三三
下谷(七、三)七

無線機器

松下電氣産業株式會社

▲開業 大正二年
▲製品 電氣廣告、ネオンサイン
▲工場 神田區榮町五
▲支店 札幌市南三條西四丁目

大阪府北河内郡門真村大字
門真

ナショナルネオン製作所

▲開業 大正拾貳年
▲製品 ネオンサイン、電氣看板
▲工場 大森區大森町三丁目二百二十番地

合資會社三Kネオン工業所

▲開業 昭和參年
▲製品 ネオン管製作、ネオン・トランス、附屬品一式

▲資本金 10,000,000圓
▲開業 大正七年、昭和十年組織變更
▲社長 松下幸之助
▲専務取締役 井植 邊雄
▲取締役 龜山 武雄、中尾哲二郎、石井 政一、松本龜太郎
▲監査役 松本龜太郎、相談 役 松本龜太郎
▲松下無線株式會社(大阪府北河内郡門真村、元第一事業部ラヂオ關係業務一切繼承)
▲社長 松下幸之助
▲専務取締役 中尾哲二郎
▲取締役 井植 邊雄、藤尾與茂次、井植 祐郎
▲監査役 井植 祐郎
▲松下乾電池株式會社(大阪府北河内郡三郷村、元第二事業部業務一切繼承)
▲社長 松下幸之助
▲専務取締役 井植 邊雄、岡田 悌藏

▲工場長 松本龜太郎
▲營業部長 吉田 盛一
▲松下電器株式會社(大阪府北河内郡門真村、元第三事業部業務一切繼承)
▲社長 松下幸之助
▲専務取締役 龜山 武雄
▲取締役 井植 邊雄、石井 政一
▲監査役 松本龜太郎、川區野中南通一、元第四事業部業務一切繼承)
▲社長 松下幸之助
▲専務取締役 金川 明
▲取締役 井植 邊雄、井植 祐郎
▲松下金屬株式會社(大阪府北河内郡三郷村)
▲社長 松下幸之助
▲専務取締役 川口佐平治
▲取締役 井植 邊雄
▲松下電器直賣株式會社(東京市日本橋區江戸橋三の五)
▲製品 乾電池各種、自轉車ランプ各種、探見ケース豆球各種、自轉車錠、ラヂオセット、ラヂオパーツ各種、電氣アイロン、電氣コンロ各種、電氣調理器、電氣ストーブ、電氣半田鍍各種、ベークライト製配線器具各種、

東京電氣無線株式會社

▲資本金 6,000,000圓
▲開業 昭和十年
▲社長 山口喜三郎
▲専務取締役 清水與七郎
▲取締役 宗 正路、新開 廣作
▲監査役 河村 允明、野口專太郎、柚木清三郎、木村 孝平、今村倍次郎、今岡 賀雄

▲製品 無線電信電話送受信機、搬送用電話裝置、寫真電送裝置、テレビジョン裝置、整流裝置及增幅裝置、サイラトロン應用裝置、無線機部分、送信真空管、特殊受信管、光電管、ブラウン

▲工場 第一工場(第十二工場(大阪))
▲工場 第二工場、東京工場、明石工場(明石)
▲支店 東京・大阪・名古屋・福岡
▲出張所 仙臺・金澤・京妙
▲神奈川縣川崎市堀川町七二

管、タンガールバルブ、水銀避雷器、其他放電管一式、電解コンデンサー、テレットクス碍子、タインタイト碍子
▲出張所 東京電氣各出張所

株式會社早川金屬工業研究所

▲資本金 500,000圓(全額拂込済)
▲開業 大正十三年
▲取締役社長 早川 徳次
▲取締役 川本辰三郎、經澤徳太郎、齋藤 良治、島田菊太郎、木部 一枝、井上 好一

▲倉庫課長 山口省三郎
▲研究部長 經澤徳太郎
▲研究課長 笹尾 三郎
▲經理部長 齋藤 良治
▲經理課長 寺田 安雄
▲製品 シヤープ受信機各種、シヤープ自動車部分品各種
▲工場 大阪府住吉區西田邊町二十五番地
▲工場 大阪府中河内郡加美町大字鞍作新家一七四
▲營業所 東京市京橋區橫町一ノ五
▲小倉營業所 小倉市京町三五八ノ二
▲名古屋營業所 名古屋市中區神樂町一ノ一五
▲上海營業所 上海乍浦路
▲高知營業所 高知市大橋通り電停前

日本電波株式會社

▲資本金 500,000圓
▲開業 昭和六年
▲工場長 山口喜三郎
▲營業部長 吉田 盛一
▲松下電器株式會社(大阪府北河内郡門真村、元第三事業部業務一切繼承)
▲社長 松下幸之助
▲専務取締役 龜山 武雄
▲取締役 井植 邊雄、石井 政一
▲監査役 松本龜太郎、川區野中南通一、元第四事業部業務一切繼承)
▲社長 松下幸之助
▲専務取締役 金川 明
▲取締役 井植 邊雄、井植 祐郎
▲松下金屬株式會社(大阪府北河内郡三郷村)
▲社長 松下幸之助
▲専務取締役 川口佐平治
▲取締役 井植 邊雄
▲松下電器直賣株式會社(東京市日本橋區江戸橋三の五)
▲製品 乾電池各種、自轉車ランプ各種、探見ケース豆球各種、自轉車錠、ラヂオセット、ラヂオパーツ各種、電氣アイロン、電氣コンロ各種、電氣調理器、電氣ストーブ、電氣半田鍍各種、ベークライト製配線器具各種、

電機製作業者 (無線機器)

▲製品 無線電信、電話送受信機、周波計、測定用發振器、ラヂオ

▲製品 各種無線電信電話機械、其他電氣機械器具並附屬品一切

山中電機株式會社

▲資本金 500,000圓
▲開業 大正十一年
▲社長 山中榮太郎
▲取締役 山中勝次郎、山中與三郎、山中秀之助、加賀左金吾、山中孝太郎、白崎 政助

▲製品 各種無線電信電話機一式、同上用電柱鐵塔及空中線工事、一般電機

東京無線電機株式會社

▲資本金 700,000圓
▲開業 大正九年
▲専務取締役 井上 守義
▲營業部長 玉木 繁治
▲技師長 瀧澤 斌

東洋無線電信株式會社

東京市芝區西應寺町五一
電話三田 1001 E, 1001
▲資本金 500,000圓
▲開業 大正十三年
專務取締役 津守英五郎
取締役支配人 今關 正司
顧問 市岡萬次郎
▲製品 搬送電話裝置並無線電信
電話機器及附屬品製造販賣
▲工場 東京市芝區西應寺町五一
▲出張所 奉天出張所 奉天霞町
四五

七歌無線電氣商會

東京市麻布區新廣尾町一ノ
一二
▲開業 大正十二年
▲製品 ラヂオセット、無線一般
機器製作販賣
▲支店 大阪市南區南久寶寺町一
ノ六一
▲出張所 名古屋市東區久屋町八
ノ三
▲支店 京城市本町通り一ノ三
釜山府本町四ノ二六
大連市岩野町一〇三

品川電機株式會社

東京市品川區五反田四ノ二九
▲資本金 150,000圓
▲開業 大正十四年
專務取締役 豐川篤太郎
取締役 堀川 周治
▲製品 各種發振及受信真空管、
特許無線電話機器製作
フリッツプス日本ラヂオ株式會社
東京市麹町區有樂町(三信ビル)
▲資本金 100,000圓
▲開業 昭和五年
代表取締役 エドモンド・
アンドレー
▲製品 無線用真空管、整流管、
高壓電話裝置、全波整流器、レ
ントゲン裝置
▲支店 大阪市東區北濱二(片倉
ビル)

株式會社宮田製作所

東京市大森區大森三ノ二四
▲資本金 300,000圓
▲開業 昭和六年
代表 者 宮田繁太郎
▲製品 ラヂオ真空管製作販賣

株式會社三陽社製作所

東京市大森區新井宿七丁目
二〇番地
電話(高輪)六三六、六九
(大森)三五〇

東洋真空工業株式會社

横濱市鶴見區鶴見町二、二
電話鶴見參六〇四
▲資本金 150,000圓
▲開業 昭和六年
社長 高木 太郎
常務取締役 萱沼 秀二

大同ラヂオ株式會社

神戸市神戶區三宮町一ノ七
電話代表三宮 六三八
▲資本金 100,000圓(全額拂込)
▲開業 昭和八年
取締役 大關 源藏
同 大谷 源市
同 岡田 泰市
同 屋山 正一
同 安田 寅三
同 屋山 正一
同 岡田 泰市
同 大谷 源市
▲支店 大阪支店(卸) 大阪市西
區靱電停留所前
▲支店 神戸支店(小賣) 神戸市三宮營
署前

合名會社湯川電機製作所

東京市本鄉區駒込林町一七四
▲資本金 100,000圓
▲開業 昭和二年
代表 者 湯川 正治
▲製品 電機一般製作 NPS 交流
受信機、ハドソン受信機、各種
蓄電池
▲支店 大阪(矢倉淺夫)
小倉(内田良三)
名古屋

原口無線電機株式會社

東京市芝區三田四國町二ノ一
▲資本金 100,000圓
▲開業 大正十年
專務取締役 原口 兼貞
▲製品 ラヂオ機、部分品製作

日本整流器製作所

芝區新橋二ノ一神戸ビル
電話銀座 四、五九〇
▲開業 昭和五年
澤野 秀政
▲資本金 1,000,000圓

電機製作業者 (無線機器・電氣工事)

合資會社原崎ラヂオ研究所

東京市品川區五反田五ノ二六
電話高輪 七、一九一
▲資本金 300,000圓
▲開業 大正十四年
代表社員 原崎 得三
同 原崎 癸作
同 原崎 七郎
▲製品 ラヂオ受信機並部分品、
高壓電話裝置、ダイナミックス
スピーカー、電氣蓄音機、船舶用
受信機
▲工場 静岡市末廣町十七
▲支店 静岡市馬場町二〇

電氣工事

株式會社弘電社

東京市京橋區木挽町六ノ四
電話銀座 六九〇、六九一
▲資本金 1,000,000圓

▲出張所 東京市神田區錦町三ノ
二四
大阪市西區靱下通(片岡確堂)

▲出張所 函館市東雲町六六 函館出張所
旭川市一條通十一丁目右一號
旭川出張所(長) 中里豐
仙臺市元常盤丁三二 仙臺出張
所 多田洋吉
名古屋市南區東榮町六ノ二三
名古屋出張所 曾我常三郎
京城市府黃金町二ノ一九五東拓ビ
ル 京城出張所(長) 富山富吉
奉天琴平町八 奉天出張所 高
島參三
新京三笠町四ノ一七 新京出張
所(長) 市橋關太郎
哈爾濱埠頭區北安街二九號ノ一
九 哈爾濱出張所 岡崎豐成
齊々哈爾濱北安大街一五號 齊々
哈爾濱出張所 岡崎豐成

▲開業 明治四十三年

取締役社長 青山 謙郎
取締 役 岡田 顯三
同 弘田國太郎
同 西尾 純一
同 武田 周吉
同 高橋孝千代
同 關口 善吉
同 小室 良吉
同 松本 留吉
同 澤 規矩雄
同 安達 鼎
同 西山 右内
同 會田邦太郎
同 山本 三郎
同 吉野光太郎
同 間中 義三
▲營業品目 電氣及土木工事の設
計、監督並に請負、配電盤、變
電機、變壓器、電動機、扇風機
電熱器其他各種原動機及電話機
器類の販賣、輸入、仲介
▲支店・出張所
小樽市花園町東三ノ二 北海道
支社(長) 相澤三平
大阪市西區京町堀通二ノ四〇
大阪支社(副支社長) 石垣政治
大連市山縣通五山縣第二ビル
滿洲支社(長) 高橋孝千代
札幌市北二條東一丁目 札幌

川北電氣土木工業株式會社

大阪市此花區上福島北三ノ
一二三
▲資本金 1,000,000圓
▲開業 昭和三年
專務取締役 塚田 清男
▲營業品目 電氣及土木建築に關
する事業の設計鑑定評價及工事
請負之に關する勞力供給
▲支店 東京・福岡
▲支社 札幌

三機工業株式會社

- ▲東京市麹町區有樂町一ノ一〇(三信ビル)
- ▲資本金 三,五〇〇,〇〇〇圓
- ▲開業 大正十四年
- ▲會 長 淺田美之助
- ▲專務取締役 安本明治郎
- ▲取締役兼支配人 川人 芳助
- ▲製品 電燈、電話、動力、表示電飾、發變電設備、特許萬歲式鐵筋コンクリート電柱其他建築附帶設備工事請負、及建築諸材料販賣
- ▲支店 大阪・大連・名古屋・福岡
- ▲出張所 京城

株式會社協立興業社

- ▲東京市麹町區有樂町一ノ四
- ▲資本金 六〇〇,〇〇〇圓
- ▲開業 明治三十六年
- ▲社 長 三輪外次郎
- ▲常任監査役 岡崎 將次
- ▲營業品目 電氣土木、建築請負並機器材料販賣、電氣及瓦斯事業投資
- ▲出張所 足利・前橋・桐生・高崎・熊谷・伊勢崎・栃木・古河

大阪・仙臺・名古屋・北海道・岩見澤

株式會社豐國電氣工業所

- ▲東京市京橋區銀座西三ノ三
- ▲資本金 三,〇〇〇,〇〇〇圓
- ▲開業 大正八年
- ▲社 長 安藤 貞雄
- ▲製品 電氣機器材料及内外線工事請負
- ▲株式會社巴組鐵工所
- ▲東京市京橋區月島東河岸通九ノ四
- ▲電話京橋 五二七

株式會社巴組鐵工所

- ▲資本金 三〇〇,〇〇〇圓(全額拂込)
- ▲開業 大正十二年
- ▲代表取締役 野澤 一郎
- ▲取締役 高橋貴四郎
- ▲監査 役 内藤恒三郎
- ▲工場長技師長 石川鎮之助
- ▲支 配 人 久保田 允
- ▲技 師 大野 敬太
- ▲製品 送電線鐵塔、電話線鐵柱、變電所鐵構、無線電信鐵塔、特許ダイヤモンドトラス建築、製造並に工事請負

札幌出張所 札幌市南二條通西四ノ二 東京電氣會社札幌出張所内
福岡出張所 福岡市天神町八 東京電氣會社福岡出張所内

第一工業株式會社

- ▲東京市麹町區丸ノ内二ノ一〇
- ▲電話 三、九七七 二、六四三 九ノ内 五、五七六
- ▲資本金 三〇〇,〇〇〇圓
- ▲開業 大正拾三年
- ▲代表取締役 篠原 史郎
- ▲製品 暖房、冷房換氣、排氣溫湿度調整裝置設備、水道、衛生給水諸設備、電氣並瓦斯諸工事設備、土木並建築諸設備並附帶設備
- ▲支店・出張所 大阪市北區堂島濱通一ノ一 堂島ビル 主任津富賢一
仙臺出張所 仙臺市車町一四
福岡出張所 福岡市中町一 福岡出張所 福岡市住吉上宮崎町九二〇
朝鮮出張所 咸興府朝日町一〇
大連出張所 新京出張所
奉天出張所 哈爾濱出張所

電機製作者 (電氣工事)

諏訪工業株式會社

- ▲東京市日本橋區南茅場町三四
- ▲資本金 三〇〇,〇〇〇圓
- ▲開業 昭和三年
- ▲代表取締役 平林運治郎
- ▲工 事 主 任 安川 五郎
- ▲製品 電信、電話機製作、電信電話電燈其他電氣工事
- ▲大阪支店 大阪市北區會根崎上町三(阪田成一)

株式會社榮電社

- ▲福岡市蓮池一
- ▲資本金 三〇〇,〇〇〇圓
- ▲開業 大正八年
- ▲社 長 上野森之助
- ▲常務取締役 吉田 茂造
- ▲製品 電氣工事請負、電氣器具販賣
- ▲出張所 東京・熊本・鹿兒島・宮崎・佐賀・釜山・京城・小野田・島原

株式會社松本啓藏商店

- ▲東京市芝區濱松町一ノ三
- ▲資本金 三〇〇,〇〇〇圓
- ▲開業 大正五年

▲工場 東京市京橋區月島東河岸通九ノ四
▲一手販賣店 三井物産株式會社

株式會社東光商會

- ▲東京市京橋區銀座西四ノ五(銀座商會)
- ▲資本金 六〇〇,〇〇〇圓
- ▲開業 大正十二年
- ▲社 長 川村 三郎
- ▲專務取締役 栗田 存身
- ▲常務技師長 雄高 畑治
- ▲營業品目 電氣工事請負、電氣機械器具販賣
- ▲出張所 大阪(玉田勝太郎)、京都(山本圭三)、名古屋(五十嵐眞一郎)、福岡(小野好雄)、川崎(上瀧哲太郎)、郡山(鈴木保太郎)、仙臺(神尾榮雄)

株式會社電友社

- ▲東京市京橋區銀座八ノ一
- ▲資本金 五〇〇,〇〇〇圓
- ▲開業 明治二十四年
- ▲專務取締役 加藤木貞次
- ▲製品 電氣機器製造販賣、電氣工事設計監督請負、屋井乾電池、森式外燈代理店、ダイヤモンドテラフ發賣

社 長 松本 啓藏
取締役兼支配人 富士周一郎
▲營業品目 電氣用品一般、アルミニウム、地金類、電氣時計

京都電氣工業株式會社

- ▲京都市中京區河原町通三條上ル
- ▲資本金 二五〇,〇〇〇圓
- ▲開業 昭和二年
- ▲常務取締役 磯田菊治郎
- ▲營業品目 電氣工作物及機械器具貸付、電氣工事請負

長井商會

- ▲東京市麻布區材木町十四番地
- ▲電話青山(36) 七、二七番
- ▲資本金 三〇〇,〇〇〇圓
- ▲開業 大正三年
- ▲店主主任技師 長井 繁一
- ▲製品 電氣工事請負業、電氣機械器具材料販賣(年額)請負額請負額拾萬圓内外
- ▲出張所 水戸市鐵砲町 主任二之湯秀一
同 横須賀市中里町、主任青山三郎
同 住友別子鐵山會社内 四國出張所(伊豫西條町) 白澤永則

日本電飾株式會社

- ▲東京市麹町區内幸町一ノ三
- ▲資本金 五〇〇,〇〇〇圓
- ▲開業 大正八年
- ▲專務取締役 齋藤 董福
- ▲營業品目 發變電所、送電配電線路、鐵塔鐵構組立工事設計請負、一般電燈、電熱、電力配管配線工事設計請負、電氣看板電氣裝飾工事及意匠設計請負、特許電磁マグネサイレン販賣、SIC式登退應表示器販賣、アトミラー廣告器、東京電氣株式會社製品一式販賣、其他一般電氣器具材料製作販賣
- ▲出張所 大阪出張所 大阪市西淀川區大仁東町二ノ六 東京電氣會社大阪出張所内
京都出張所 京都市四條通御旅町四三 東京電氣會社京都出張所内
名古屋出張所 名古屋市中區新柳町六ノ三 東京電氣會社名古屋出張所内
仙臺出張所 仙臺市國分町四ノ一五九 東京電氣會社仙臺出張所内

株式會社高工社坪庭電飾製作所
▲大阪市天王寺區上沙町一丁目拾五番地
▲電話南一、七〇三、七五

株式會社大阪電氣商會

- ▲大阪市西區江戶堀南通一丁目三十七番地
- ▲電話 五、四一、四四、四番 土佐堀(一、八三、六、三三番)
- ▲資本金 一〇〇,〇〇〇圓
- ▲開業 明治三十八年
- ▲取締役社長 菅谷 元治
- ▲同 副社長 菅谷 三郎
- ▲取 締 役 菅谷 知巳
- ▲同 永塚竹三郎

取締役 永田 鼎三
 監査役 高松亥太郎
 同 木村安太郎
 ▲營業課目 電氣、暖房、冷房、給水、衛生各工事請負業、右各工所用材料並諸機械器具販賣業
 ▲支店 東京市京橋區銀座西二丁目(電話京橋四二・四〇〇・四〇三)
 名古屋支店 名古屋市中區南武平町一丁目(電話中一・三三・三三)
 新京支店 滿洲國新京永樂町一丁目(電話三三・四三二)
 外に出張所 福岡・大連・奉天 羅津

帝國商專株式會社

東京市芝區新橋二ノ三〇(松喜ビル)
 ▲資本金 一五〇,〇〇〇圓
 ▲開業 昭和三年
 專務取締役 東 義人
 常務取締役 北里 寅男
 ▲營業品目 電氣工事請負

株式會社中央電氣商會

岡山市岩田町四十五番地
 ▲資本金 一五〇,〇〇〇圓
 ▲開業 昭和三年
 專務取締役 東 義人
 常務取締役 北里 寅男
 ▲營業品目 電氣工事請負

▲開業 大正十年
 取締役社長 福田 篤吉
 專務取締役 岡村 節夫
 取締役 尾上 正夫
 監査役 福田 銀一
 ▲營業品目 電氣工事請負 株式會社日立製作所岡山縣代理店 橫濱護謨製造株式會社代理店 發動機電動機、其他電氣器具、材料一式販賣
 ▲營業所 東京市品川區北品川五丁目 廣島市金屋町 大阪市西區土佐堀通り三丁目 津山市二階町 岡山縣英田郡林野町 廣島縣比婆郡東城町

昭和電氣工業株式會社

京都市中京區河原町通二條上ル清水町
 ▲資本金 一〇〇,〇〇〇圓
 ▲開業 昭和參年
 專務取締役 栗田 存身
 常務取締役 山本 圭三
 取締役 川村 三郎
 ▲營業品目 土木建築工事、電氣機械器具販賣

▲出張所 大阪市北區堂島上一丁目二ノ一 大阪貯蓄ビル三階
 株式會社三興社
 大阪市北區中之島二丁目十 九番地
 電話北濱 三六三三、三三三番

株式會社三興社

▲資本金 一〇〇,〇〇〇圓(全額拂込)
 ▲開業 大正五年
 取締役社長 坪井松三郎
 常務取締役 久田 丈二
 取締役 田淵 清次
 監査役 木匠 源造
 同 永井 督七
 支配人 武市 重正
 工事部長 居波幾太郎
 販賣部長 土居 秀二
 ▲營業品目 電氣工事設計監督請負、電氣機械器具材料販賣
 ▲出張所 東京市芝區高輪南町三〇(電話高輪六、五一九番)坪井堅和歌山市蘆邊町(電話三、二二八番)茂木爲次
 吳市中通三丁目(電話一、二二二番)黒川敏郎
 京都府富津町(電話一一四番)和田由一

合資會社立花商會

大阪市東區南本町二
 電話(三、六二) 三、六三
 船場(三、五八)

▲資本金 一〇〇,〇〇〇圓

▲開業 大正十年
 代表社員 佐竹 則蕃
 總務部部長 道後屋三造
 營業部部長 高村 範夫
 副部長 高橋 末吉
 工事部部長 丹後辰次郎
 ▲營業品目 三菱電機製品大阪元坂店、東京電氣株式會社特約店 旭ラツカー販賣代理店、桑野電機株式會社代理店、佐々島電線製造所販賣店、大阪市電氣局、大同電力株式會社、中國合同電氣株式會社、大阪鐵道局、廣島鐵道局電氣工事指定請負、電氣機器、工用品、絕緣材料、電球、電線販賣及電氣工事設計請負
 ▲工場 工事部 大阪市此花區上福島北二丁目
 ▲出張所 八尾出張所 大阪府八尾町西郷總社出張所 岡山縣總社町驛前通 姫路出張所 姫路市西藥町

第一電氣株式會社

東京市京橋區銀座西一ノ七
 ▲資本金 一〇〇,〇〇〇圓
 ▲開業 大正六年
 社長 杉浦茂左衛門
 專務取締役 名倉 賢二
 ▲營業品目 電氣諸機械器具材料 販賣電氣工事請負

電機工場商店

株式會社今泉製作所

東京市芝區新橋貳丁目八番地
 ▲資本金 五〇,〇〇〇圓
 ▲開業 個人昭和三年四月、合資會社昭和五年十一月、株式會社昭和十一年四月
 取締役 今泉泰太郎
 同 今泉 忠彦
 同 小林健次郎
 同 橋本吉三郎
 監査役 今泉泰太郎
 電機部部長 今泉 忠彦
 機械部部長 今泉 忠彦
 工場(長) 小林健次郎
 工業材料部(主任) 太神 邦世
 經理部(主任) 中村 保

山縣製作所

東京市芝區西久保櫻川町七番地
 ▲資本金 五〇,〇〇〇圓
 ▲開業 大正七年
 所主 山縣 孝亮
 支配人 上井 進
 化學工業機械部 上井 進
 電氣部 伊藤 宗重
 動力部、汽機汽 山縣 孝亮
 雜据付工事部 山縣 孝亮

整電社製作所

東京市澁谷區元廣尾町壹
 ▲資本金 三〇〇,〇〇〇圓
 ▲開業 大正九年
 所主 鈴木 德彌
 ▲製品 高周波電氣爐、電氣淨油機、超特高變壓器、電氣銲接機各種漏洩變壓器、インダクシヨノコイル、テスラコイル、特殊電機類一般
 ▲工場所在地 東京市麻布區廣尾町六十一番地、六十四番地
 ▲出張所 名古屋市中區西日置町

國産電機株式會社

東京市豐島區高田南町三ノ 七
 電話牛込(五、九三〇) 一、七三五
 電話牛込(一、七三五) 一、七三五
 ▲資本金 六〇〇,〇〇〇圓(全額拂込)
 ▲開業 明治四十一年
 取締役社長 岩井 豐治
 同 德川 守
 同 澁谷 澄
 同 加藤 正俊
 監査役 山本 義民
 ▲製品 航空機用及自動車用高壓磁石發電機、內火艇用磁石發電機、揮發油機關用磁石發電機、始動用發電機、ダイナモ及スタター類、其他各種電氣機械
 ▲工場所在地 本社所在地 絶緣物工場 東京市豐島區高田

電機製作業者 (電機工場商店)

南町三ノ八一六
森電機株式会社

▲開業 大正七年
▲資本金 1,200,000圓
▲工場所在地 本社所在地
▲営業所 大阪市北區芝田町五番地
▲主任 星一郎

- ▲製 品 森式屋外照明器具、森式屋內照明器具、森式工場用照明器具、森式耐爆型耐酸型照明器具、森式ハンドランプ
- ▲監 査 役 島野 享二
- ▲同 同 德增英三郎
- ▲同 同 伊澤 光夫
- ▲同 同 藤澤 二郎
- ▲同 同 黒田 勝正
- ▲庶務課長 黒田 勝正
- ▲經理課長 伊澤 光夫
- ▲営業課長 藤澤 二郎
- ▲主任 星一郎

石渡電機株式会社

▲資本金 100,000圓
▲工場所在地 本社所在地
▲営業所 大阪市北區芝田町五番地
▲主任 星一郎

- ▲製 品 電機器具、一般機器、照明器具製作
- ▲工場 本社所在地

南北商事株式会社

▲資本金 300,000圓
▲開業 大正七年
▲社 長 牧山 清砂
▲支 配 人 吉田 俊藏
▲営業品目 各種電動機類、電氣器具販賣
▲支店 茨城市大和町二ノ五

安全電機工業株式会社

▲資本金 100,000圓
▲開業 大正六年
▲専務取締役 梅村 宗吉
▲工場所在地 本社所在地
▲営業所 茨城市大和町二ノ五

▲開業 大正七年

▲専務取締役 重松 篤治
▲取締役兼支配人 羽鳥 金市
▲取締 役 淺羽 肇
▲同 同 武井 茂
▲同 同 一井 憲次
▲監 査 役 石原彦太郎
▲同 同 濱田 慶三
▲同 同 前田 治助
▲同 同 高須友巳知
▲技 術 手 高田 成義
▲會計主任 野坂 惠三
▲販賣主任 越本 又八
▲倉庫主任 越本 又八
▲製 品 ソケット、レセップテール、シーリング、スキッチ、其他配線器具一式- ▲工場所在地 東京市麻布區富士見町六番地

株式會社建興商會

▲資本金 100,000圓
▲開業 大正十二年
▲社 長 公文 達
▲製 品 内外線配線器具材料、特許權用防歩器具、自動閉鎖器油入閉鎖器、電動器、變壓器、配電盤、モーターサイレン、警報付電磁閉鎖器、屋内外照明器具、電線電纜キャブタイヤコード

式
▲工場 器具工場 京都市東山區山科四ノ宮山田町

▲同 同 陶器工場 同 川原町

▲資本金 1,000,000圓
▲開業 明治四十四年
▲専務取締役 敬之
▲製 品 變壓器、オイルスキッチ、照明器具、電氣機械器具製造販賣並電氣工事請負

日本電業株式会社

▲資本金 200,000圓
▲開業 明治四十二年
▲専務取締役 生駒 勇
▲取締 役 森 芳次郎
▲同 同 黒柳 安二
▲同 同 三木 榮八
▲同 同 西 大助
▲製 品 乾電池、携帶電燈

▲工場所在地 東京市豊島區高田南町三丁目七百十番地
▲電話 電話牛込 七二一

安藤電氣株式会社

▲資本金 500,000圓
▲開業 大正七年
▲社 長 安藤 三衛
▲常務取締役 町田勝太郎
▲取締 役 降矢 芳郎
▲監 査 役 上沼民太郎
▲同 同 安藤 二郎

▲製 品 通信用、高周波用各種測定器製作販賣
▲工場所在地 東京市蒲田區新宿町二八番地

株式會社セルル商會

▲資本金 500,000圓
▲開業 明治三十七年
▲取 締 役 シー・セル 1・セル 白州 次郎
▲同 同 仲立代
▲製 品 電氣諸機械一般、仲立代理業、ゼイングリツシ・エレクタリック・コムパニ、リミテッド代理

▲支店 大阪
▲出張所 小樽・京城

合資會社精工社製作所

▲資本金 200,000圓
▲開業 大正八年
▲代 表 者 和田 二郎
▲製 品 電動機、發電機、化學用電動發電機、モーターサイレン配電盤製作

城南電氣株式会社

▲資本金 700,000圓
▲開業 昭和五年
▲専務取締役 森田 晋由
▲常務取締役 西牧 靖介
▲營業品目 マツダランプ、真空管、東京電氣製品一般

城北電氣株式会社

▲資本金 50,000圓
▲開業 昭和五年
▲常務取締役 淺田由太郎
▲營業主任 牧野 成勝

山手電氣株式会社

▲資本金 300,000圓
▲開業 昭和六年
▲専務取締役 川筋 今藏
▲常務取締役 小澤 清作
▲營業品目 電球及電氣器具卸、電氣工事請負

東電機製作所

▲資本金 100,000圓
▲開業 昭和四年
▲所 主 小室憲四郎
▲工 場 長 植松 光治
▲職 工 長 片瀬 猪藏
▲製 品 直流發電機同電動機、交流發電機同電動機、電動高周波發電機、交直兩用電動機、變壓器(特許全能變壓器)、無線通信用變壓器、塞流線輪、タンガール充電器、酸化銅整流器、抵抗器各種配電盤、無線用各種鐵骨製

品、電氣工事並に之に關聯する一切の營業

▲工場所在地 蒲田工場 蒲田區 梶谷町三ノ九四二(電話大森二、九〇三)

▲濑谷工場 濑谷區豐澤町一(電話高輪二、一四八)

▲代理店 廣須賀・吳・佐世保・舞鶴・臺北・大連・各市

同電機製造販賣所

▲資本金 700,000圓
▲開業 明治三十六年
▲代 表 者 原 宇市
▲製 品 高低壓閉鎖器、並に配電盤、岡式照明器具、岡式特許込用キヤッチホルダー、岡式耐水ソケット、鐵山及炭鑛用岡式特許軒燈用ソケット、岡式高級半田鍍、其他一般電氣器具製造販賣

合資會社大正電機製作所

▲資本金 700,000圓
▲開業 大正六年
▲代表社員 東條 義一

電機製作業者 (電機工場商店)

五九

會社幹部 久藤淺次郎
同 中川 豐吉
同 松崎 則雄

▲製品 順送自動閉閉器、動力自動閉閉器、線路區分用自動閉閉器、大正式柱上用油入閉閉器、ラインコンネクター

▲工場 所在地東京市大森區新井宿七丁目七十八番地

合資會社能美商會

東京市京橋區銀座西六丁目一番地
電話銀座一、七五、四、九七〇

▲資本金 五〇〇〇圓
▲開業 大正十四年

▲製品 自動火災警報裝置、手動火災報知機、船用自動火災警報裝置、非常摘離綜合裝置、巡迴監查裝置、火災巡迴複合裝置、防盜裝置、特許小宮山式スプリングラー、同 ドレンチャイ、特許CEC式室内自動消火栓、同シヤミーズコンネクション、同屋外自動不凍消火栓、同超耐寒給水栓、同 自動高級防火扉

▲工場所在地 東京市京橋區銀座西六ノ一ノ二

▲大阪出張所 大阪市北區小松原町七四番地

株式會社電燈會

東京市目黒區上目黒ノ三六

▲資本金 五〇〇〇圓
▲開業 昭和四年

代表取締役 和田 兵一

▲製品 高低壓配電盤、分電盤、閉閉器、遮斷器柱上用油入閉閉器、外燈ブラケット其他設計製作

▲工場 本社所在地

株式會社共榮電氣商會

東京市京橋區數寄屋橋(東京建物ビル)

▲資本金 四〇〇〇〇圓
▲開業 大正十一年

▲製品 專務取締役 御船 正
大阪支店長代理 石田 寛
▲營業品目 東京電氣會社大特約店、照明器具、配線器具、積算電力計、瑞西サウター會社一手販賣

▲支店 大阪市北區堂島ビル

▲工場所在地 東京市芝區新堀町二八

▲資本金 三〇〇〇圓
▲開業 昭和六年

▲製品 特許サイト式照明器、OK式張線器製作販賣

▲工場 第一 本社所在地二九第二 同二六

日本電氣サイエンス株式會社

東京市京橋區京橋三ノ一

▲資本金 三〇〇〇圓
▲開業 昭和五年

▲製品 電氣サイエンス用器具機械、電氣測定器、エナメル線、各種電氣用スキッチ類、各種標示燈、醫師專用標示燈、トイキングサイン機械

▲工場 東京市大森區堤方町同 蒲田區六郷町同 芝區片門前町

▲工場所在地 東京市芝區濱松町四ノ一七

▲資本金 三〇〇〇圓
▲開業 昭和三年

▲製品 積算電力計販賣(ラレヂイスキヤイ代理店)同上附屬高

▲資本金 三〇〇〇圓
▲開業 大正十三年

▲製品 各種電氣コード、絶縁電線、ラバー線、ラヂオ用コード、キヤブタイヤ、其他ゴム被覆電線類

▲工場 第一工場 本社所在地一ノ二
第二工場 東京市芝區仲門前町一ノ二

合資會社澁谷電氣商會

東京市澁谷區下通三ノ一三

▲資本金 三〇〇〇圓
▲開業 大正十三年

代表社員 十時 精一
技術主任 本多小四郎

▲製品 各種電氣コード、絶縁電線、ラバー線、ラヂオ用コード、キヤブタイヤ、其他ゴム被覆電線類

▲工場 第一工場 本社所在地一ノ二
第二工場 東京市芝區仲門前町一ノ二

種村工業所

東京市芝區濱松町一丁目十三番地

▲開業 大正十年

▲製品 配電盤、キヤビネットボ、閉閉器、電氣計器

▲工場所在地 本工場 芝區濱松町一丁目十三番地
板金部 芝區濱松町一丁目十一番地

齋藤コード製作所

東京市品川區大井水神町三三

▲開業 大正八年

▲製品 電話用並各種コード、電線各種

東富電業社

東京市芝區白金三光町九五

▲開業 昭和六年

▲製品 配電盤、分電盤及附屬品製作、電氣工事請負

關電機製作所

東京市品川區五反田一ノ四三

▲製品 電機器具製作

日本電氣應用製作所

東京市豐島區西巢鴨町二ノ二、九二〇

▲開業 昭和四年

▲製品 NDO式自動配電裝置、特殊變壓器

電機製作業者 (電機工場商店)

鳥居電業株式會社

東京市四谷區新宿一ノ四七

▲開業 大正十二年

▲製品 太陽蓄電池並ラツキー交流受信器製作

▲出張所 品川區北品川三ノ一九五(笠原三郎)

廣澤製作所

東京市京橋區港町三ノ四

▲開業 明治四十三年

▲製品 電氣機械製造販賣、電氣工事、電氣暖房機

東京工業株式會社

東京市芝區新橋六ノ四六

▲開業 明治四十一年

▲製品 電燈照明器具製作販賣、電氣工事設計並に請負、電氣用品、金屬材料、工業藥品販賣

合資會社日本トレイディング商會

東京市麴町區丸ノ内二ノ一八

▲開業 大正十年

▲製品 各種電機計器、田尻式型閉閉器、田尻式安全配電盤、田尻式安全スキッチ函、田尻式ジョイント、ラヂオ用各種計器

▲工場所在地 東京市本所區厩橋一丁目十九番地

▲資本金 三〇〇〇圓
▲開業 昭和三年

▲製品 特許錦生コロイド蓄電池、錦生酸化銅整流器

▲工場所在地 東京市品川區南品川三丁目一、五四六

▲出張所 大阪市南區東賑町二九主任鹿田信夫

アメリカン電氣商會

東京市大森區堤方町三〇〇番地

▲開業 大正十二年

▲製品 配線照明器具製作

▲工場所在地 東京市大森區堤方町二〇〇番地

田尻電機製作所

東京市本所區厩橋一丁目十九番地

▲開業 大正十年

▲製品 各種電機計器、田尻式型閉閉器、田尻式安全配電盤、田尻式安全スキッチ函、田尻式ジョイント、ラヂオ用各種計器

▲工場所在地 東京市本所區厩橋一丁目十九番地

高柳電氣工業所

東京市芝區田村町五丁目十八番地

▲開業 大正八年

▲製品 ローゼットスキッチ各種、ブルスキッチ各種、切替ブルスキッチ各種、キヤノピスキッチ各種、防水ブルスキッチ各種、三光電球用配線器具各種、電氣照明燈各種、碍子型ソケット各種

▲工場所在地 第一工場 東京市芝區田村町五ノ一八
第二工場 東京市板橋區志村前野町八一八
第三工場 東京市芝區三田四國町二ノ四
▲出張所 大阪市此花區上福島北三ノ一 主任喜井國逸

奉天霞町三八 同 佐藤春治
大連市岩狹町八二 同村原一吉
代理店 福岡市昭和通り八小野
好雄商店

赤見製作所

▲開業 大正十三年
▲所主 赤見 昌一
▲製品 特殊電熱器、電氣爐、溫度調節器

株式會社神保電器製作所

▲開業 大正七年
▲所主 神保 達
▲製品 電機、配線器具製造
▲工場 東京市大森區新井宿七ノ一七七

石井電機製作所

▲開業 大正七年
▲所主 石井 滿雄
▲製品 配線器具、地中線工事材料

安全電氣工業所

▲開業 大正七年
▲所主 東京市澁野川區西ヶ原町一五二

川崎電機製作所

▲開業 大正十一年
▲所主 川崎 聰
▲製品 交流、直流、發電機、各種電動機、變壓器類一式、特許自動目打器、特許山菱コロイド蓄電池、其他特殊電氣機械、器具、製造修理
▲工場所在地 本社所在地

吉川電氣工業會社

▲開業 大正七年
▲所主 吉川 經藏
▲製品 配線器具、各種電機、各種電機、其他通信用機械器具、製造販賣、工事請負
▲工場所在地 東京市芝區白金三光町

▲所主 山中 茂利
▲製品 電動機變壓器製造、電氣工事

寺田商事會社

▲開業 昭和六年
▲所主 寺田 義光
▲製品 別珍、コイル天、ポプリン、其他綿布製織品、電球、及電機器具諸材料製造卸
▲工場所在地 靜岡縣濱松市佐藤町
▲工場 第一工場 第三工場 第四工場
▲分工場 靜岡縣濱松市佐藤町 濱松支店 (寺田作市)
▲分工場 名古屋市中區區三ツ藏町三ノ一八 名古屋支店 (寺田源太郎)

光源社

▲開業 昭和六年
▲所主 寺田 義光
▲製品 別珍、コイル天、ポプリン、其他綿布製織品、電球、及電機器具諸材料製造卸
▲工場所在地 靜岡縣濱松市佐藤町
▲工場 第一工場 第三工場 第四工場
▲分工場 靜岡縣濱松市佐藤町 濱松支店 (寺田作市)
▲分工場 名古屋市中區區三ツ藏町三ノ一八 名古屋支店 (寺田源太郎)

合資會社野崎藥劑商店

▲開業 大正十二年
▲所主 山崎 清一
▲製品 各種變壓器、電動機、配電盤、スポット電氣銲接機、發電機
▲工場所在地 東京市芝區田村町六
▲工場 第一工場 第二工場
▲分工場 東京市芝區田村町六ノ三
▲分工場 東京市芝區田村町六ノ四

山崎電機製作所

▲開業 大正十二年
▲所主 山崎 清一
▲製品 各種變壓器、電動機、配電盤、スポット電氣銲接機、發電機
▲工場所在地 東京市芝區田村町六
▲工場 第一工場 第二工場
▲分工場 東京市芝區田村町六ノ三
▲分工場 東京市芝區田村町六ノ四

合資會社日本橋區本町四丁目

▲開業 明治廿一年
▲所主 野崎 清藏
▲製品 電信電線用鉛引鐵線、同 亞鉛引鐵線、各種絕緣塗料
▲工場所在地 東京市芝區日比谷公園市
▲工場 第一工場 第二工場
▲分工場 東京市芝區日比谷公園市
▲分工場 東京市芝區日比谷公園市

開業 昭和六年

▲所主 田村 規茂
▲製品 各種大小整流器及充電機、電氣計器用各種整流器、油入遮斷機用大容量整流器、マグネチック・チャック用整流器、電解工業用各種整流器、繼電器ラヂオ、其他整流器
▲工場所在地 東京市世田ヶ谷區三宿町一九八
▲出張所 關西出張所 京都西ノ京

合資會社熊野研究所

▲開業 大正六年
▲所主 熊野 德一
▲製品 各種調理機、各種焙燒器、各種冷凍機、食器洗滌消毒機、製麵壓豆機、電氣工一式、軍需品一式
▲工場所在地 東京市世田ヶ谷區大原町一〇九二

桐谷電機製作所

▲開業 明治四十五年
▲所主 桐谷 昌次
▲製品 コンソール電氣音機、コンソール受信機、スタンダード各種變壓器、バリコン・スキッチ類各種、其他スタンダード印高級、各種部分品製造、桐谷製電氣高級特許スキッチ類各種其他電氣器具一般製造販賣
▲工場所在地 第一工場 下谷區南稻荷町七八番地
第二工場 本所區菊川二丁目一七ノ四
第三工場 豐島區西巢鴨町二ノ二、七二〇

上島製作所

▲開業 大正七年
▲所主 上島武之助
▲製品 電氣試驗用器及精密測定裝置
▲工場所在地 牛込區鶴卷町二五

日本商工株式會社

▲開業 昭和五年
▲所主 桑本 澄
▲製品 各種調理機、各種焙燒器、各種冷凍機、食器洗滌消毒機、製麵壓豆機、電氣工一式、軍需品一式
▲工場所在地 東京市世田ヶ谷區大原町一〇九二

合資會社日興社

▲開業 大正五年
▲所主 藤澤德次郎
▲製品 各種變壓器、各種電機、各種電機、其他通信用機械器具、製造販賣、工事請負
▲工場所在地 東京市芝區三田小山町三
▲工場 第一工場 第二工場
▲分工場 東京市芝區三田小山町三
▲分工場 東京市芝區三田小山町三

氣動コンクリート強化機、ニユーマチックツール類及部分品附屬品、採石諸機械類、硝出機並に部分品
▲工場 東京市品川區東大崎町二丁目二九四(電話高輪二、七一六)
▲出張所 朝鮮京城府元町一丁目廣津三好(電話龍山九七九)

合資會社中島商店

東京市京橋區寶町二丁目五番地
電話(五、六五) 七、二八
京橋(〇、八九)

▲資本金 五〇、〇〇〇圓
▲開業 大正五年
代表社員 中島專之助
▲製品 アルミニウム、箔、コンデンサー、ペーパー、金銀銅箔、錫箔、金銀銅粉、錫粉
▲工場所在地 京都市下京區朱雀寶藏町六
▲地金部(アルミニウム、洋白、ニッケル、燐青銅、板、線等)
日本橋區本町四丁目十一(電話日本橋〇、七〇五番) 主任山崎儀三郎

合資會社水谷商店

東京市麻布區新堀町十一番地

電話三田 四、五二三
▲資本金 二〇、〇〇〇圓
▲開業 昭和五年
代表社員 水谷 雅則
▲製品 配電函、配電盤、開閉器類、電磁開閉器、特殊開閉器設計製作
▲工場所在地 東京市麻布區新堀町十一番地

丸中電氣製作所

東京市芝區橫新町十三番地
電話三田 三、九三五

▲資本金 三〇、〇〇〇圓
▲開業 大正十二年
個人營業所主中村 雅一
▲製品 電氣機器一般、營線電信電話部品、真空掃除器、漂白器、オゾン發生器
▲工場所在地 本社所在地

合資會社鈴木文雄商店

東京市芝區濱松町二丁目一八番地
電話芝一、〇〇〇三、五五八

▲資本金 五〇、〇〇〇圓
▲開業 大正十五年
代表社員 鈴木 文雄
▲製品 綿生地ホワイトテープ、ミニクニ印ブラックテープ發賣元

高級高壓用エンバイヤチユーブ松脂入、絲、棒、半田、無酸、ベスト製造卸元、其他電氣一般諸材料製作卸
▲工場所在地 東京市蒲田區萩中町一七
東京市麻布區一本松九

昭工舎電機製作所

東京市淀橋區下落合二丁目電話落合長崎三、〇三三、〇三五
▲資本金 三〇、〇〇〇圓
▲開業 昭和四年
所長兼主任技術者 桑野 治夫
技術者 蘆間 守好
(以下貳拾參名)

▲製品 遠方制御裝置、自動配送電裝置、搬送電話裝置、自動開閉器、蒸電器、電熱恒溫器、配電盤一式
▲工場 蒲田區新宿町

順正舎

東京市芝區西芝浦三丁目一番地
電話三田 三、五四五

▲開業 大正二年
主 蓮池 十郎
▲製品 はすいけ式低速度電動機

芝浦、明電舎製品、各種電動機發電機、電機諸機械製作、修理電機工事設計、請負

齋田電機工場

東京市芝區濱松町三丁目四番地
電話芝一、四四九

▲開業 明治三十二年
▲製品 配線器具一般、外線用材料一般、絕緣材料加工
▲工場所在地 芝區高輪南町六六

三立社山田商店

東京市神田區司町一ノ二二三番地
電話神田三、二〇三、二八一

▲開業 大正六年
主 山田 壽二
店長 水科 均
第二工場主任 大塚 太郎
營業部 地方部主任 樋口勇太郎
市内部主任 樋口勇太郎
▲製品 直流電機、投光機、サイオン自動點滅器、船舶用電氣器具
▲工場所在地 東京市品川區五反田町三丁目四十五番地

小澤製作所

東京市下谷區南稻荷町六〇

電話下谷 七、六八六

▲資本金 一五、〇〇〇圓
▲開業 大正十二年
主 小澤元治郎

▲製品 電氣照明器具百般、高級電氣スタンド百種、ラヂオ電氣器具部分品、金銀登錄器各種、玩具運動具用品、金屬美術工藝品各種、金屬日用品及び雜貨流行品發明品製作、金屬板金板抜き紋り請負
▲工場所在地 第一工場 下谷區南稻荷町六十番地
第二工場 下谷區西町二十四番地
第三工場 下谷區南稻荷町六十番地

英電社

東京市芝區白金三光町一五三番地
電話高輪 一、八八九

▲開業 昭和五年
主 渡瀬 英一
▲製品 特許英式シール・スキッチ(メトリック定額兼用)、新案英式コード・フラスナー、新案飯山式輕便ウキンチ
▲代理店 淺原物産株式會社、本社、支店
株式會社 電友社
同 松重電機商店
同 渡邊商店

遠藤電機製作所

東京市麻布區新堀町四番地
電話三田 四、四五八

▲開業 大正七年
主 遠藤 昭次
▲製品 高低壓、配電盤、高低壓配電器具、電氣自動裝置、鐵函入分電盤、電氣諸機械製作
▲工場所在地 東京市麻布區新堀町四番地

株式會社宇都宮電機製作所

東京市芝區三田四國町二番地一號

電話三田 三、六六五

▲資本金 一〇〇、〇〇〇圓
▲開業 宇都宮電機營業所(大正十三年)株式組織(昭和十一年三月)

取締役會長 中原岩三郎
工學博士 小倉 清
專務取締役代表 宇都宮顯三
常務取締役 山崎又三郎
取 締 役 横井 忠吉
同 宮本清三郎
同 平沼覺治郎
同 口分田成一
監 査 役

▲製品 特許特別高壓用セライトロフトフューズ、特許普通高壓用セライトロフトフューズ、特許低壓用各種セライトロフトフューズ、フューズ兼用各種區分開閉器、エラストック型各種高壓用區分開閉器、エラストック型各種高壓ラインスイッチ、電動機燒損防止繼電器フューズリレー、特許電流制限器、各種リミッター、熱動各種制御裝置、特許各種電磁開閉器、動力用各種自動磁及制御裝置、UIライオン型各種雷器、動力用各種自動配電函、各種水準標示計、各種信號裝置、各種保安用繼電器、航空機用、船舶用、通信用、試驗用、醫療

イトウ電機製作所

東京市荒川區尾久町一丁目一、三〇七番地
電話下谷 八、六九三

▲資本金 二〇、〇〇〇圓
▲開業 昭和二年
主 伊藤清三郎
▲製品 大小變壓器製造
▲工場所在地 東京市荒川區尾久町一丁目一、三〇七番地

合資會社岩野商店

東京市京橋區京橋三丁目二番地
電話(四、六五六) 四、六五七
京橋(七〇七)

▲資本金 50,000圓

▲開業 大正二年、昭和七年八月一日組織變更

▲代表社員 岩野 士朗

▲製品 ハナキ印電氣用ゴム手袋 網線ゴム板

▲工場所在地 東京市足立區南千住町三丁目二〇

▲出張所 大阪出張所 大阪市西區西長堀南通一ノ四(電話新町一、八〇四番、一、八〇五番)

株式會社淺羽製作所

東京市京橋區木挽町八丁目一番地ノ三

▲資本金 100,000圓

▲開業 昭和九年

▲代表社員 淺羽 茂興

▲製品 碍子用真棒、交叉真棒、引留真棒、腕木取付金物、支線當金物、交叉金物、足場釘、ナット止弛緩止碍子支持座金、ナット弛緩防止座金、碍子、亞鉛鍍金金物、通信工事及電燈材料一般

▲工場所在地 岐阜縣土岐郡下石町

▲製陶工場 福島縣大沼郡本郷町

金物工場 向島區隅田町四丁目

合資會社福岡一藏商店

東京市下谷區區茅町二ノ二五

▲資本金 40,000圓

▲開業 昭和四年

▲代表社員 福岡 一藏

▲製品 電氣諸機械、配電盤、電氣鐵道品、取扱用品、電氣諸材料、工具類、油、塗料、砲金、鑄鋼、鑄物

▲工場所在地 東京市杉並區宿町一四六番地

深澤電機製作所

東京市芝區新堀町一七

▲資本金 30,000圓

▲開業 大正八年

▲代表社員 深澤善四郎

▲製品 特許深澤式キヤッチホルダー一式、特許カウチター一式、鑄鋼鑄造製作、一般キヤチホルダー一式

▲工場所在地 芝區新堀町十七番地

富士商工株式會社

東京市芝區汐留十三番地

▲資本金 100,000圓

▲開業 昭和七年

▲代表社員 淺古卯志郎

▲製品 電機部、配電盤、變壓器、變流器、繼電器、開閉器、マグネットスイッチ、抵抗器、直流感電機、電氣鐵道、鑛山、船舶用品、カーボン部、カーボンブラッシ、ブラッシホルダー、特許カーボン節約器

▲工場所在地 東京市江戶町九四

▲出張所 神戸出張所 神戸市江戶町九四

▲製陶工場 神戶市江戶町九四

富士電氣工業株式會社

東京市荏原區小山町四二六

▲資本金 100,000圓(全拂) 借入金30,000圓

▲開業 昭和九年

▲代表社員 木島 義夫

▲製品 各種電球及電機絶緣材料製造販賣

▲工場所在地 本社所在地

▲出張所 神戸出張所 神戸市江戶町九四

▲資本金 50,000圓

▲開業 大正八年

▲代表社員 米谷吉五郎

▲製品 軟硬質フューズ、エンタロイストフューズ、タンダングベリスト、半田及脂入半田類、電氣器具機械材料其他各種

▲工場所在地 東京市澁谷區山下町二十一番地

▲出張所 東京市澁谷區山下町二十一番地

株式會社電成社

東京市京橋區木挽町五丁目三番地三

▲資本金 50,000圓

▲開業 昭和四年

▲代表社員 紀國 森馬

▲製品 軟硬質フューズ、エンタロイストフューズ、タンダングベリスト、半田及脂入半田類、電氣器具機械材料其他各種

▲工場所在地 東京市澁谷區山下町二十一番地

▲出張所 東京市澁谷區山下町二十一番地

代表取締役 勝田 悌治

取締役 勝田 いく

同 佐藤 萬吉

監査役 川崎 精一

▲取扱品 電燈電力工事、芝浦製作所製品、休燈プラグ、電氣機器及器具

前田青山工場

東京市澁野川區中里町六三八番地

▲資本金 50,000圓

▲開業 大正十二年

▲代表社員 前田 青山

▲製品 絶緣塗料と絶緣油類

▲工場所在地 東京市澁野川區中里町六三八番地

大信商事合資會社

東京市芝區田村町五ノ廿一

▲資本金 50,000圓

▲開業 昭和二年

▲代表社員 大久保信永

▲製品 一般電氣用、機械器具材料製作販賣、電氣工事請負

▲出張所 名古屋市東區今池町二ノ五三 服部捷三郎

電機製作業者 (電機工場商店)

第一電機商會

東京市中野區本町通三ノ二二

▲資本金 50,000圓

▲開業 昭和六年

▲代表社員 秦 縞一郎

▲製品 電氣工事請負、電氣材料販賣、電氣機械販賣、照明器具販賣

▲工場所在地 大阪支店 大阪市布施町荒川二七〇 中村貞三郎

▲出張所 静岡支店 静岡市神明町二四

▲製陶工場 森武次郎

▲出張所 所澤支店 埼玉縣所澤町壽町六九 森下基久

▲製陶工場 合資會社ライオン無線工業所

東京市荏原區上神明町四番地

▲資本金 50,000圓

▲開業 昭和六年

▲代表社員 小川 右馬

▲製品 特許ライオンラヂオ製造

▲工場所在地 東京市荏原區上神明町四〇番地

▲出張所 合名會社澁部電氣商會

東京市京橋區西八丁堀二ノ十

▲資本金 50,000圓

▲開業 昭和四年

▲代表社員 渡部 尙

▲製品 電氣工用諸材料販賣、並各種工業用ゴム製品製造販賣、電氣工事及土木工事請負

▲工場所在地 東京市芝區芝浦四丁目一番地

▲出張所 電話三三三、二九三

▲製陶工場 佐藤製作所

東京市芝區芝浦四丁目一番地

▲資本金 50,000圓

▲開業 大正五年

▲代表社員 佐藤 喜三

▲製品 電燈照明器具、特許ミクニ式器具、特許ニツボン式器具、電氣冷藏機

▲工場所在地 芝區西芝浦四丁目一番地

▲出張所 芝區新橋五丁目電停角

▲製陶工場 株式會社大阪電機工業所

大阪市東淀川區本庄川崎町四丁目一

▲資本金 50,000圓

▲開業 大正八年

▲代表社員 中島 謙二

▲製品 取締役員 影山 鏡三郎

▲監査役員 石澤 四郎

▲同 林 安策

▲同 山崎 主計

▲同 熊野 與太郎

▲同 村田 義一

▲同 秋山 達

▲同 倉持 規矩二

▲同 井床 利一

▲同 芝野 清

▲同 村上 潔

▲同 杉左近 政治郎

▲同 平松 彦平

▲同 電機、修理、電氣時計、ラヂオ、電動機、貸付、電氣土木建築工事

▲工場所在地 本社所在地

▲出張所 近江營業所 滋賀縣彦根町二番

▲製陶工場 大和同 奈良縣吉野郡大淀町字下淵

▲製陶工場 新宮同 和歌山縣新宮市仲ノ町

▲製陶工場 山陰同 島根縣那賀郡濱田町京町

▲製陶工場 六七

明石同 明石市櫻町二丁目一
四一ノ二
神戸同 神戸市神戸區北長狹通
三丁目五
高田同 奈良縣高田町相生町二
丁目二〇ノ一

増井電器株式会社

大阪市東成區片江町五七八
電話南四〇八、四三〇
▲資本金 500,000圓
▲開業 昭和二年

相談役 松下幸之助
監査役 和田菊三郎
取締役社長 増井松治郎
取締役 和田 米藏
同 中西民之助
同 馬屋原仙槌
同 和尾菊三郎
同 馬尾原仙槌
同 池田勝太郎
同 和尾 米藏
▲事業部長 和尾 米藏
▲製品 電氣器具製作
▲工場所在地
▲第一工場 大阪市東成區片江町
五七八
▲第二工場 同 六一〇
▲第三工場 同 同大今里町八
四六

株式會社長谷川商店

大阪市西區江戸堀南通三ノ五
▲資本金 500,000圓
▲開業 大正八年

社長 長谷川義郎
取締役商事課長 宮崎 孝三
同外國課長 川西 勝
電氣部主任 水谷 一夫
▲營業品目 電氣機械器具並工事
材料販賣、工業用品直輸入、日
立モートル特約販賣
▲支店 名古屋市東區大津町二ノ
一九

松重電機商店

大阪市東區船越町二ノ二四
▲資本金 500,000圓
▲開業 大正七年

取締役社長 松本芳太郎
▲製品 電氣諸材料、電燈、電熱
電動機用材料、電線導子、絕緣
物其他
▲工場 本社所在地
▲出張所 和歌山市三番町
大阪市住吉區天下茶屋三丁目
株式會社九鬼商店
大阪市紅梅町

▲資本金 500,000圓
▲開業 大正八年

▲製品 電球、電線、電氣編織材
▲工場 東京市品川區南品川四
(電球工場)
名古屋市中區(電線工場)
愛知縣瀬戸市(硝子工場)
▲出張所 上海

比良野電機株式会社

大阪市西區西道頓堀通三ノ三
▲資本金 150,000圓
▲開業 昭和五年

代表取締役 藤井喜之助
▲製品 特殊電機、ラヂオ機械、
コンデンサー製作
株式會社中央電機製作所
大阪市此花區上福島北三ノ
一二三
▲資本金 100,000圓
▲開業 昭和八年
代表取締役 清田 岩夫
▲製品 電氣機器製作
株式會社山田電機製作所
大阪市東區京橋三ノ三六

▲資本金 100,000圓
▲開業 昭和七年

▲製品 電線、ケーブル、電燈、
電話、通信、ラヂオ一般、材料
卸、藤倉電線代理店

株式會社長谷川利産商會

大阪市東區木川西ノ町
二ノ三四
▲資本金 50,000圓
▲開業 大正十四年

代表取締役 長谷川利彦
▲製品 發變電所自働化裝置、電
纜終端兩接地及自働同期繼電器
其他製作、S & C 特高フューズ
檢電器
▲支店 東京市麹町區東栢ビル一
三五商會
株式會社松田正商店
大阪市浪速區櫻川三ノ二八
▲資本金 80,000圓
▲開業 大正四年
專務取締役 松田 正
▲營業品目 一、株式會社明電舎
製品、電動機、發電機、配電盤
一、大阪變壓器製造株式會社の
製品及ランディスギヤ製造積算

共立電機製作所

大阪市西成區津守町五八三
電話櫻川一、八七三
▲資本金 20,000圓
▲開業 昭和四年

主 和氣 最平
所長 小林 菊市
技術部長 中辻 隆雄
▲製品 特許 和氣式密封閉器
同 計器用鐵函、同 短絡スキ
ツチ、高低壓配電盤分電盤、同
配電器具
▲工場所在地 大阪市西成區津守
町五八三
▲出張所 大連市龍田町九七 山
崎龍一

龜田電機製作所

大阪市南區南錦屋町三九
電話南二、二三九
▲開業 昭和二年

主 龜田 健三
工場主任 龜田 耕平
▲製品 配電盤、又型閉閉器、鐵
函閉閉器
▲工場所在地 大阪市南區南錦屋
町三九

合資會社カンゴ電機製造所

大阪市西區野里町七九〇
▲資本金 50,000圓
▲開業 昭和五年

代表社員 水谷泰之助
▲製品 電氣ドリル、グラインダー
ブロー、其他電動工具
▲工場 本社所在地

黒崎電機製作所

大阪市北區與力町二ノ八
▲開業 明治三十二年

代表者 丸毛信善
▲製品 直・交流發電機、電動機
變壓器、配電盤、抵抗器類
▲工場 本社所在地
黒川電器製作所
大阪市港區市岡元町二ノ五四
電話西五、二四九

電機製作業者 (電機工場商店)

株式會社小松英製作所

大阪市西區野里町七九
四番地
電話福島二、七九一

株式會社美登電氣商會

大阪市北區堂島北町六
▲資本金 200,000圓
▲開業 大正九年

取締役代表 兒玉武次郎
▲製品 電線、電線、電氣器具、
工事材料卸
▲出張所 京都、東京
小林電業所
大阪市東區川區元今里北通
一丁目四八
電話北二、七一八

合資會社電機製作所

大阪市東區川區東通一ノ五
電話北六、一八〇

▲資本金 50,000圓
▲開業 昭和九年
代表社員 増井 尚寛
▲製品 電機各種
▲工場所在地 本社所在地

豊川電機合資會社

大阪府東成區大今里町六八六ノ一
電話南二、二七、八三

▲開業 大正六年
▲資本金 一〇〇,〇〇〇圓
▲無限責任社員 田中 岩吉

▲製品 鍍金電解用直流發電機製作、右附屬配電器具販賣
▲工場所在地 大阪府東成區大今里町六八六ノ一

西原電工會

大阪府北區梅田町三七番地
電話北二、三二五

▲開業 大正十三年

代表者 西原 靜寛
設計及現場監督 和田 順郎
庶務會計 瀧川 武雄
工事主任 赤阪 逸治
▲製品 電氣工事請負、電燈照明器具製造、家庭用・工業用電動ポンプ製造、自動・手働各種配電盤製造、電氣諸機械器具販賣、電氣用諸材料電球販賣

株式會社中戸商店

大阪府北區曾根崎上一丁目
電話北七、九〇七、九三三

▲資本金 一〇〇,〇〇〇圓 (拂込済)

▲開業 大正五年
取締役社長 中戸安次郎
取締役 中戸彌太郎
同 谷口米之助
同 松田利三郎
同 松本 準

▲製品 電氣部 一般電氣材料の製造及販賣、並各電氣材料の製造會社の代理をなす
▲輸出部 一般電氣機械及器具材料の直輸出、並各種雜貨の直輸出、取引地 世界各國
▲工場所在地 大阪・瀨戶・東京
▲出張所 上海・香港・伯林

前田電治商店

大阪府西區立賣堀南通り六丁目
電話新町一、五六二

▲資本金 一〇〇,〇〇〇圓
▲開業 大正十四年
▲製品 ベンチ、封鎖器、張線器、ボルトクリップ、其他電氣工所用、鐵工用、自動車、航空機用各種機械工具類
▲工場所在地 大阪府東成區幸中濱町三丁目八四
▲大阪府下中河内郡布施町荒川八四五ノ二

菅原電氣商會

大阪府南區東清水町四十九番地
電話南四、〇三三、〇三三

▲大正六年
▲主 菅原定一郎
▲製品 電燈各種照明器具製作販賣
▲工場所在地 大阪府天王寺區勝山通り四丁目十四番地

株式會社坂下製作所

大阪府此花區上福島南一ノ四
電話福島〇、八〇三

▲資本金 五〇,〇〇〇圓
▲開業 大正十二年
▲事務所 坂下 邦忠
▲事務取締役 坂下 博康
▲監査役 久本 一男
同 坂下 信行
▲営業部主任 坂下 修
▲製品 電燈照明器具並附屬事業一切、電氣、車輛、船舶、鐵道橋梁用、諸建築用、照明器具製作卸、各種照明用硝子製品、電池用硝子槽各種並附屬品販賣
▲工場所在地 大阪府東成區生野町、同 東成區鶴橋町、同 中

道本町 奉天出張所 奉天霞町三八 主任 坂下信行

小野邊三商店

大阪府西區立賣堀南通四丁目
電話新町二、五六、三六八

▲開業 大正十五年
▲製品 カール、ローヤルブラツク、エキスパンションホルルト製作、機械及工具、ポンプ
▲工場所在地 東成區白山町二丁目

合資會社大阪電業商會

大阪府浪速區惠美須町一
電話戎 九〇七

▲資本金 三〇,〇〇〇圓
▲開業 大正三年
代表社員 横溝 小八
支那人 西村 太郎
主任 清水 善清
大阪府電氣局工事代理

株式會社梅文商店

大阪府北區堂島北町十八番地
電話北三、四八三、九六六

▲資本金 五〇,〇〇〇圓 (拂込済)

伊藤商工社

大阪府此花區上福島南二ノ一三二
電話福島一、四七一、五七七

▲開業 大正十年
▲事務所 梅田文四郎
▲製品 通信用機械、器具附屬品部分品、製作並修繕
▲工場所在地 北區堂島上三丁目二十七番地

合資會社福島商店

大阪府大正區大通三丁目七十九番地
電話櫻川三、〇七一

▲資本金 三〇,〇〇〇圓
▲開業 大正十二年
代表社員(無限) 福島 貢
▲事務所 福島 薫六
▲製品 コンダット・チューブ及同上用附屬品、フロア・ダクト及同上用附屬品、電線用接續函及附屬品、各種電氣用品製作
▲工場所在地 第一工場 大阪市大正區大通三丁目七十九番地
▲第二工場 大阪市港區尻無川北通五丁目

阪神共同電氣株式會社

大阪府西區京町堀上通一丁目二九
電話土佐堀六、三六六、三九六

▲資本金 一〇〇,〇〇〇圓
▲開業 昭和八年
▲事務所 渡邊 健七
▲製品 電線用木管、電氣用木工品、ベンチ、木ネチ廻し、スコップ、シヨベル
▲工場所在地 尼崎市長門、靜岡市馬淵、大阪府市岡町

電機製作業者 (電機工場商店)

▲トキワ電機製作所
大阪府西成區柳通七丁目五
電話(櫻川)一、六四七
(天下茶屋)三、九三三

電界社

大阪府南區日本橋筋三丁目
電話戎二、七四六

▲開業 大正五年
▲主 三星徳三郎
▲製品 小型變壓器、電鈴用・燈火用)其他各通信用等製作、ラヂオ受信機各種並部分品、ラヂオ受變器各種製作
▲工場所在地 大阪府南區日本橋筋二丁目六八

株式會社中外電氣工務所

大阪府北區堂島濱通一ノ一(堂ビル内)
電話北五、八九〇

▲開業 明治四十年
▲主 南 平一
▲製品 優良配線器具、電線架線及車輛用絕緣物、ベークライト同質成型絶緣物、高級遮断器並に部分品一式、トキワの電氣御橙明
▲出張所 東京出張所 東京市下谷區練馬町九五番地(電話下谷七、三六六番)
滿洲出張所 奉天紅梅町三三番地(電話六、〇三四番)

合資會社新興社

大阪府北區曾根崎上三丁目四十五番地
電話北一、八五九

▲資本金 一七、〇〇〇圓
▲開業 昭和六年
▲無限責任社員 上久保新七
同 眞鍋 宜恒
▲有限責任社員 野中 徹朗
同 井野口庄次郎
▲營業品目 電氣土木、電信、電話、工事設計監督請負、電氣機械器具材料、製造販賣修繕仲立
▲出張所 徳島縣勝浦郡小松島町二條通り 主任 米村勇

臨阪電機商會

▲開業 大正七年
▲資本金 500,000圓
▲取締役社長 宮木 男也
▲取締役 安城 歩一
▲同 大島 章光
▲同 藤戸 恭介
▲同 西部時二郎
▲同 菅原 仁市
▲同 宮木與四郎
▲同 安城 歩一
▲同 大島 章光
▲技師 長 大島 章光
▲製品 配電盤、配電函、人絹紡績化學工場用、各種開閉器
▲工場所在地 本社所在地
▲営業所 大阪營業所 大阪市西區土佐堀通一丁目肥後ビル内

藤井電業株式会社

▲開業 大正七年
▲資本金 500,000圓
▲代表取締役 藤井長五郎
▲常務取締役 藤井 文男
▲監査役 松本 正夫
▲取締役 安田榮太郎
▲營業課長 藤井 文男
▲工務部長 松本 正夫
▲營業品目 草川電機製作所製品、日立製作所製品、明電舎製品、其他内外線用諸材料卸

株式會社宮木電機製作所

▲開業 大正九年
▲資本金 1,000,000圓
▲代表社員 長谷川忠一
▲電氣部販賣主任 福井 要範
▲工場主任 土井 基安
▲鐵工部販賣主任 春木 財吉
▲同 工場主任 小林 孝次
▲製品 電氣部 船舶用電氣機械器具設計製作、電氣用高低壓陶磁器製造、鐵工部 陸船諸機械

株式會社宮木電機製作所

▲開業 大正九年
▲資本金 1,000,000圓
▲代表社員 長谷川忠一
▲電氣部販賣主任 福井 要範
▲工場主任 土井 基安
▲鐵工部販賣主任 春木 財吉
▲同 工場主任 小林 孝次
▲製品 電氣部 船舶用電氣機械器具設計製作、電氣用高低壓陶磁器製造、鐵工部 陸船諸機械

汽船造船、鐵工設計製作修繕、電氣及瓦斯鑄接

▲工場所在地 神戸市兵庫區入江通二丁目 電氣工場
▲同 東出町一丁目 鐵工場
▲愛知縣瀬戸市清水田 碍子工場
▲神戶みよし組電氣工業所
▲神戸市神戸區三宮町三三三
▲資本金 500,000圓
▲開業 明治三十四年
▲代表 者 今井七次郎
▲製品 シヤンデリヤ、ブラケツト、シーリングライト、パイプペンダント、スタンドランプ、電氣ストーブ裝飾器具一式
▲工場 神戸市神戸區下山手三ノ六二

株式會社南信吉商店

▲開業 大正六年
▲資本金 500,000圓
▲代表取締役社長 南 信繁
▲取締役 十場久三郎
▲監査役 高津 義雄
▲南 市藏

合資會社藤岡商會

▲開業 大正十年
▲資本金 300,000圓
▲製品 米國ナショナル、カーボン會社製アーク棒一式、コロムビア映寫用カーボン、コロムビア製映寫用マグネシヤカーボン、エバンデラー太陽燈用カーボン、サン太陽燈、學校用、家庭用醫家用、齒科用、フジアーク燈
▲製版用、映寫用ミラーランプ
▲營業所 東京營業所 東京市京橋區銀座西五丁目二番地

株式會社南信吉商店

▲開業 大正九年
▲資本金 1,000,000圓
▲代表社員 長谷川忠一
▲電氣部販賣主任 福井 要範
▲工場主任 土井 基安
▲鐵工部販賣主任 春木 財吉
▲同 工場主任 小林 孝次
▲製品 電氣部 船舶用電氣機械器具設計製作、電氣用高低壓陶磁器製造、鐵工部 陸船諸機械

▲開業 大正七年
▲資本金 1,000,000圓
▲取締役社長 水田六三郎
▲監査役 密谷 德行
▲取締役支那人 密谷 德行
▲製品 電氣器具、ラヂオ部分品室内電話機製造販賣
▲出張所 東京・神戸・大阪・名古屋

株式會社東洋電機具製作所

▲開業 大正九年
▲資本金 1,500,000圓
▲取締役社長 伊藤 光彦
▲同 石坂喜三郎
▲同 加藤幸太郎
▲同 鈴木 幹
▲同 鈴木 光彦
▲同 鈴木 亮三
▲製品 電動機、變壓器、配電盤發電機、水揚ポンプ、並に電氣工事請負
▲工場所在地 本社所在地
▲工場所在地 名古屋市中區南桑名町一丁目二番地
▲出張所 一宮市四ツ谷町

中央電機保全株式会社

▲開業 大正十三年
▲資本金 1,000,000圓
▲社長 伊藤 光彦
▲專務取締役 鈴木 保之
▲製品 電氣機械器具、發電機、電動機製作貸付、電氣工事
▲工場 名古屋市中區廣井町二

中央電氣工業株式会社

▲開業 大正十一年
▲資本金 500,000圓
▲代表社員 湯地 昌雄
▲製品 電氣爐各種類、電氣暖房器具、電氣厨房器具、電氣湯沸器具、電氣アイロン、電氣乾燥機、電氣製菓機械、電氣孵卵器械、電氣育雛器械、誘導電熱

電氣製作業者 (電機工場商店)

合資會社中部電機製作所

▲開業 大正九年
▲資本金 1,500,000圓
▲取締役社長 伊藤 光彦
▲同 石坂喜三郎
▲同 加藤幸太郎
▲同 鈴木 幹
▲同 鈴木 光彦
▲同 鈴木 亮三
▲製品 電動機、變壓器、配電盤發電機、水揚ポンプ、並に電氣工事請負
▲工場所在地 本社所在地
▲工場所在地 名古屋市中區南桑名町一丁目二番地
▲出張所 一宮市四ツ谷町

合資會社中部電機製作所

▲開業 大正九年
▲資本金 1,500,000圓
▲取締役社長 伊藤 光彦
▲同 石坂喜三郎
▲同 加藤幸太郎
▲同 鈴木 幹
▲同 鈴木 光彦
▲同 鈴木 亮三
▲製品 電動機、變壓器、配電盤發電機、水揚ポンプ、並に電氣工事請負
▲工場所在地 本社所在地
▲工場所在地 名古屋市中區南桑名町一丁目二番地
▲出張所 一宮市四ツ谷町

▲開業 大正九年
▲資本金 1,500,000圓
▲取締役社長 伊藤 光彦
▲同 石坂喜三郎
▲同 加藤幸太郎
▲同 鈴木 幹
▲同 鈴木 光彦
▲同 鈴木 亮三
▲製品 電動機、變壓器、配電盤發電機、水揚ポンプ、並に電氣工事請負
▲工場所在地 本社所在地
▲工場所在地 名古屋市中區南桑名町一丁目二番地
▲出張所 一宮市四ツ谷町

トモエ電機株式会社

▲開業 大正十一年
▲資本金 500,000圓
▲取締役社長 墨 清太郎
▲同 野村録太郎
▲同 關 喜兵衛
▲同 鈴木鎌次郎
▲監査役 服部 貞雄
▲同 田中 雅男
▲製品 内外線工事請負、電氣機械器具材料販賣、電氣機械器具の修理
▲工場所在地 一宮市新町三番地
▲出張所 岐阜縣加茂郡古井町
▲同 武儀郡美濃町
▲同 關町

岡山電業株式会社

▲開業 大正八年
▲資本金 300,000圓
▲專務取締役 池田房之進

岡山市桶屋町六六

▲開業 大正八年
▲資本金 300,000圓
▲專務取締役 池田房之進

▲開業 大正七年
▲資本金 700,000圓
▲社長 勝賀野鬼子馬
▲營業部長 岡崎 知行
▲製品 電氣機械器具、ポンプ傳導裝置一式、トランス及モートル捲替

高知電機株式会社

▲開業 大正九年
▲資本金 1,300,000圓
▲專務取締役 谷 次一
▲取締役 伊藤 健輔
▲同 谷 宜一
▲同 渡邊 福雄
▲同 増谷 正次
▲製品 昭和式コイルドリル、同電氣捲揚機、同コンベヤ、同電動機、同坑内用扇風機、同電磁開閉器、外計器類修理販賣

株式會社谷商店

▲開業 大正九年
▲資本金 1,300,000圓
▲專務取締役 谷 次一
▲取締役 伊藤 健輔
▲同 谷 宜一
▲同 渡邊 福雄
▲同 増谷 正次
▲製品 昭和式コイルドリル、同電氣捲揚機、同コンベヤ、同電動機、同坑内用扇風機、同電磁開閉器、外計器類修理販賣

▲出張所 佐世保市小佐世保免一
九六一ノ二 坂田嘉助

杉田商事株式会社

新潟市古町通七番地
電話三、〇九三

▲資本金 五、〇〇〇圓

▲開業 昭和九年

取締役社長

杉田 至

取締役

原 忠司

同

武藤 信一

監査役

關澤 金平

支配人

川合 秀雄

▲製品 電機器の製造加工販賣、

電氣工事、土木建築の請負工事

其他附屬器及附帶事業

▲工場所在地 新潟市沼垂町

森商店

奉天千代田通三七
電話四三〇八、八〇〇

▲資本金 一〇〇,〇〇〇圓

▲開業 昭和二年

店主

森 茂二郎

奉天支配人

石田 哲

ハルビン支配人

久保 正雄

機械部支配人

鈴木 通義

新京主任

鹽田 哲麿

子チハル主任

四元 時義

大連駐在員 富永 義滿

吉林駐在員 出原 讓

牡丹江駐在員 肥後 統志

阜新駐在員 古里 正夫

▲取扱品 大日電線株式会社、神

戸電機製作所、日立製作所、

トロボ電機株式会社、松下乾電池

株式会社、桑野電機株式会社、

香蘭合名会社、北中製作所、伊

吹工業所、小糸製作所、松風工

業株式会社、沖電氣株式会社、

日本パイプ株式会社、元内製作

所、山本電機商會、勝亦製作所

森電機株式会社、櫻田機械製造

所、横山工業所、中島製作所、

三正製作所各製品

▲支店・出張所 新京出張所

同 同

同 同

同 同

同 同

同 同

駐在所 前記の通り

同 同

同 同

同 同

同 同

同 同

同 同

同 同

同 同

同 同

同 同

同 同

子チハル主任

四元 時義

昭和十一年七月五日印刷
昭和十一年七月十日發行

昭和十一年版電氣年報
定價 五圓

編輯者

東京市麹町區内幸町一ノ三 大阪ビル八一三

株式會社 電氣新報社

代表者 堤 亦三

印刷所

東京市神田區神保町三ノ二九

山縣製本印刷株式會社

發行所

東京市麹町區内幸町一ノ三 大阪ビル八一三

株式會社 電氣新報社

電話銀座(57)一一一五番 振替東京六三二番
大阪事務所 西區江戶堀上通二ノ四六
電話土佐堀(44)三三三三番 振替大阪七三三番

不許
複製

昭和十年版 菊判上製 八百餘頁
定價四圓五十錢、送料廿二錢

電氣年報

針指の界業事氣電全

礎本が少々あり、御希望の方に御領致します。昭和十一年版を併せて御覽になれば、電氣界の現況は更に一目瞭然となる。現下の我國電氣界は、大重工業局に直してあることを感じさせますが、一層の御研究御調査が肝要と存じます。

- 昭和十年版内容
- 第一編 電氣事業
- 第一節 總觀
- 電力需要の増加、低金利と社債條件、五大電力の整理進捗、五大電力のオーブン・エンド・モーター制に依る社債低利借換、電力外債問題、發電所の建設復活、電力統制の推移、電氣事業の現状
- 第二節 昭和九年電氣事業の異動
- 第三節 昭和九年電力需要実績
- 第四節 資源局、商工省、逓信省調査月別發電々力量、月別電力使用量
- 第五節 昭和九年電氣事業界動態
- 第六節 函館水電爭議
- 第七節 逓信省發電送電豫定計畫
- 第八節 西鮮合同電氣の創立
- 第九節 太田川發電所問題落着
- 第十節 大井川電力の企業要綱
- 第十一節 料金先取特權に就て電協建議
- 第十二節 青森縣管電氣事業
- 第十三節 電氣公營問題
- 第十四節 關東共同火力計畫
- 第十五節 電力聯盟の撫順炭共同購入
- 第十六節 東京市電力自給計畫
- 第十七節 高知縣電の三社買收
- 第十八節 東北電力統制
- 第十九節 四國電力統制協議
- 第二十節 バンビング・アツプ發電所
- 第二十一節 未開發水利課稅問題
- 第二十二節 朝鮮送電會社
- 第二十三節 九州共同火力計畫
- 第二十四節 電力聯盟の發送電五ヶ年計畫
- 第二十五節 大同東電保爭問題
- 第二十六節 靜岡縣水車稅徵收
- 第二十七節 北陸水害と發電所被害
- 第二十八節 日月潭發電所竣工
- 第二十九節 大堰堤國際委員會
- 第三十節 電協の發電所送電線建設豫定計畫
- 第三十一節 國際電氣事業委員會第五回大會
- 第三十二節 北海道河川法實施
- 第三十三節 滿洲電業會社
- 第三十四節 關西風水害と各社の被害
- 第三十五節 大同の木曾川開發
- 第三十六節 臨時利得稅と電氣事業
- 第三十七節 東電千葉區域の讓渡
- 第三十八節 汽罐取締令問題
- 第三十九節 電協電柱稅賦課改正
- 第四十節 發電水力法制定準備
- 第四十一節 東電四分復配
- 第四十二節 中部電力、矢作水力再度の紛爭
- 第四十三節 二十二萬ボルト送電線
- 第二編 電鐵事業(以下目次略)
- 第三編 製作工業
- 第四編 電球工業
- 第五編 通信放送事業
- 第六編 電氣關係法規
- 第七編 電氣關係團體
- 第八編 電氣關係官廳
- 第九編 業者一覽

東京町幸内 株式會社 電氣新報社 振替東京 電話一三二番 大阪町幸内 株式會社 電氣新報社 振替大阪 電話一三二番

創刊明治四十四年

電氣新報

週刊 (行發日曜金週毎)
用使機轉輪度速高

購讀料 (共稅郵金前)

一ヶ月	四	十	錢
三ヶ月	一	圓	二十
半年	二	圓	二十
一年	四	圓	

御購讀は電話又はハガキにて、毎週日曜朝御申越すに、毎週金曜御申越すに、御代金届送御便郵振替は、お念ふを。

電氣界の凡ゆるる方面に於ける凡ゆるる問題を分析綜合し、報道し、解説し、指導する電氣専門紙の職分を完うし、茲に三十年の歴史を有す。既に愛讀者は内地三府四十三縣は勿論臺灣、樺太、朝鮮、滿洲、歐米各國にまで及び發行部数は日に累増す。堅實にして潑刺たる編輯、通信取材の迅速、公正無私の言説は愈々以て本紙の聲價を高めつゝあり。

台覽の榮 昭和四年十月世界四十六ヶ國の萬國工業會議開催に際し、特輯英文號を發行し、長くも秩父宮殿下の台覽の榮に浴す。

フオード氏より一九二九年米國電燈五十年祭舉行に際し、エヂソン電氣廟日本出品に當つてフオード氏より特に本社への長文依頼あり。

航空燈臺獻納 電氣人の愛國運動として航空燈臺獻納の壯學を提唱し、夜間航空路の出現を促進せしめたり。

〔見本御申越次第進呈〕

紙面刷新

一面は電燈電力記事を滿載し、官廳、事業者ニエリスの迅速確實なる報道を期す。二面は上記に加ふるに電鐵、電氣機器製作工業、電球工業、通信放送事業の報道を盡し、人物評論、業界ゴシップ等を配す。三面は問題の解説、評論、資料、統計、その他業界の雜報を撰録す。四一面は技術及技術者の欄とし、本紙独自の編輯方針を以て舊來の業界紙の型を破る、エンジニアの獨壇場である。

株式會社 電氣新報社

東京市麹町區内幸町一ノ三 大阪ビル八一二
電話銀座(57)一三一五番
振替東京 六三三二番

大阪市西區江戶堀上通り二ノ四六
電話土佐堀三三三三番
振替大阪 七三二一八番

資本金 壹千貳百五拾萬圓
甲府市櫻町一

甲府電力株式會社

社長 平原庄兵衛

資本金 壹千五百萬圓
東京市麴町區丸ノ内

大井川電力株式會社

社長 松永安左工門
取締役 結城安次

資本金 八千四百參拾五萬圓
名古屋市中區東片端町

矢作水力株式會社

社長 福澤駒吉
副社長 杉山榮
同 成瀬正忠

資本金 壹千四百萬圓
東京市豐島區西巢鴨町九六五

王子電氣軌道株式會社

社長 本間利雄
常務取締役 小平保藏

資本金 參千萬圓
東京市麴町區丸ノ内

關東水力電氣株式會社

社長 淺野總一郎
常務取締役 野村孝

資本金 四千五百萬圓
東京市澁谷區千駄ヶ谷町

鬼怒川水力電氣株式會社

社長 利光鶴松
副社長 中野寅次郎
常務取締役 利光學一

資本金 壹億參千萬圓
東京市麴町區丸ノ内

東邦電力株式會社

社長 松永安左工門

資本金 四億貳千九百五拾六萬貳千圓
東京市芝區田村町一ノ一

東京電燈株式會社

會長 鄉誠之助
社長 小林一三

資本金 九千萬元
新京特別市大同大街

滿洲電業股份有限公司

社長 吉田 豐彦

資本金 六千八百參拾萬貳千五百圓
東京市京橋區寶町

東信電氣株式會社

社長 鈴木 忠治
專務取締役 森 轟 昶

資本金 四千四百八拾五萬圓
岡崎市籠田町

中部電力株式會社

會長 藍川清成
社長 高石辨治
專務取締役 杉浦榮一

資本金 四千五百七拾五萬圓
臺北市書院町一丁目

臺灣電力株式會社

社長 松木幹一郎

資本金 壹億八百八萬圓
東京市京橋區銀座四丁目三

大日本電力株式會社

社長 大川平三郎
專務取締役 穴水熊雄

資本金 壹千參百九拾九萬貳千五百圓
福島市置賜町七〇

福島電燈株式會社

社長 西形吉次郎
專務取締役 鈴木文七

資本金 貳千參百七拾五萬圓
東京市芝區田村町

京濱電力株式會社

常務取締役 廣瀨爲久
同 田邊七六

資本金 參千七百萬圓
新潟市上大川前通五番町

新潟電力株式會社

社長 松永安左工門
副社長 白勢量作
常務取締役 山縣鼎一

資本金 五千 貳 百萬圓

京都市中京區河原町通蛸藥師下ル備前島町

京都電燈株式會社

同	常務取締役	副社長	社長
石川芳次郎	山本和七	田邊隆二	田中博

資本金 壹億八千六百萬圓

東京市麴町區丸ノ内

大同電力株式會社

大田市長 增田次郎

資本金 壹億圓

資本金 壹億四千萬圓
大阪市北區宗是町一丁目

日本電力株式會社

社長 長池 尾 芳 藏

浪花電鐵協會

資本金 壹億圓
大阪市東區

資本金 七千貳百參萬四千九百五拾圓
大阪市東區瓦町

合同電氣株式會社

會長 松永安左工門
社長 太田光熙

資本金 九千貳百五拾萬圓
大阪市北區宗是町一

宇治川電氣株式會社

社長 林安繁
副社長 影山銑三郎

山陽水力電氣株式會社
因幡水力電氣株式會社

本社 大阪市北區宗是町壹番地

電話 土佐堀(五)一五二番
三八六六番

大阪輸出電球株式會社

大阪市北區堂島濱通三丁目三番地

取締役會長	益田元亮
取締役社長	安田正義
專務取締役	中川三二



東京市芝區田村町五ノ一八 電話芝(43)1089番・振替東京72397番

高柳電気工業所

出張所
 大阪市此花區上福島北三ノ一 電話福島4037
 奉天霞町三十八 電話6051
 大連市若狹町八十二 電話本局6637

商品要目
 タンクステーション、ワイヤ
 スイングステーション、ワイヤ
 モリブデン、ワイヤ
 白金代用、ワイヤ
 ニッケル、ワイヤ
 ニッケル、ワイヤ
 其他加工品一式板

日本纖維株式會社

大阪市西區土佐堀通一ノ一大同ビル

電話土佐堀(三)九四〇六五三

東京支店 東京市丸ノ内東京海上ビル

電話丸ノ内(三)六八三五四四



帝國海軍指定工場

營業課目

- 一、一般照明用電球製作及販賣
- 一、各種特種電球製作及販賣
- 一、海軍制式電球製作及販賣
- 一、ネオンランプ及ネオンサイン工事一式
- 一、電氣工事設計請負及監督
- 一、擅用防止タングステンフューズ及フューズボックス製作販賣
- 一、水銀スキッチ及特殊ネオン放電バルブ製作販賣
- 一、フィラメント冶金工場製品販賣
- 一、小糸製作所製品特約販賣

メトロランプ製造元

メトロ電球株式會社

東京市澁谷區向山町六〇
電話高輪(4)四六三六〇・六一一九
振替口座東京二八〇六八番



お徳用の標準品

朝日乾電池

朝日電池ランプ

松和電器商事株式會社



高壓低壓開閉器類
 岡式内外照明器具
 岡式特許軒燈用ブラケット
 岡式耐水ソケット炭礦、
 鑛山用
 電鐵架線材料
 岡式特許引込用
 キヤッチホルダー
 特種設計型物
 其他電機器具一般

岡式製品代理店

東京丸ノ内 株式會社 千代田組本店
 臺北市 株式會社 賀田組
 滿洲國新京 合資會社 伊關商店
 大連市 合資會社 三祐公司
 奉天市 合資會社 三祐公司 奉天出張所
 朝鮮京城府 川北電氣株式會社 京城支社
 北海道 太陽電機商會

岡電機製造販賣所

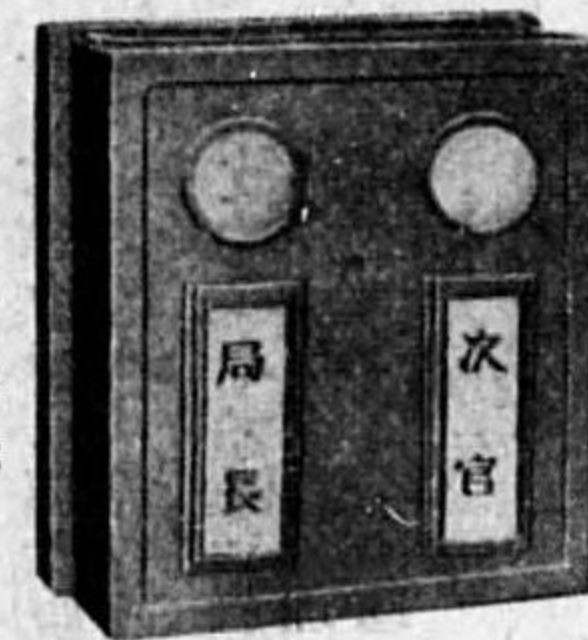
電話三田(45)三八五八番

振替口座東京二七四三七番

營業科目

- 一般電氣工事設計請負
- 電氣廣告看板^{〔意匠設計工事請負〕}電氣照明裝飾器具製作販賣
- 電氣機械器具製作販賣
- 特許KS式登退應電鈴表示器 發賣元
- 特許マグネサイレン
- 特許ポーターバワダイナモ關東一手販賣

特許



SK式登退應表示器

特長

- 1 押釦ヲ押シタル瞬間少量ノ電氣ヲ使用スルノミニシテ表示時間中ハ電氣ヲ使用セザルヲ以テ電氣ノ消費料極メテ小ナリ
- 2 動作電壓ハブザー使用ノ時ト雖モ12ボルト内外ニテ充分ナルヲ以テ弱電式配線ヲ行ヒ得ル爲配線費低廉ナリ
- 3 表示球ノ一部ハ表示窓ヨリ突出シ居ルヲ以テ側面ヨリ見ルモ幹部ノ在否ヲ確メ得
- 4 構造簡單堅牢ニシテ電氣的接觸點無キヲ以テ故障ヲ生ズル憂ナシ

日本電飾株式會社

東京市麴町區內幸町一ノ三
電話銀座 1321・1322・3315 振替東京 77196

出張所
大阪 大阪市西淀川區大仁東二丁目六番地
電話土佐堀(44) 6303・6304・6315・5251番
直通電話土佐堀 2483番 振替口座大阪 86382番
京都 京都市四條御旅町四十三番地
電話本局(2) 409番

營業品目

電氣絶緣材 電線用薄板 電線用絶緣材 電線用絶緣材
電氣絶緣材 電線用薄板 電線用絶緣材 電線用絶緣材
電氣絶緣材 電線用薄板 電線用絶緣材 電線用絶緣材
電氣絶緣材 電線用薄板 電線用絶緣材 電線用絶緣材
電氣絶緣材 電線用薄板 電線用絶緣材 電線用絶緣材
電氣絶緣材 電線用薄板 電線用絶緣材 電線用絶緣材
電氣絶緣材 電線用薄板 電線用絶緣材 電線用絶緣材
電氣絶緣材 電線用薄板 電線用絶緣材 電線用絶緣材

神奈川電氣株式會社

米國トライパーハリス會社總代理店
三菱電機株式會社元拔店
横河電機製作所代理店
東京製線株式會社代理店
日本電氣株式會社代理店
日本電氣株式會社代理店
日本電氣株式會社代理店
日本電氣株式會社代理店

本 社 東 京 市 芝 田 區 芝 田 二 丁 目 六 番 地 前
工 場 東 京 市 大 塚 區 大 塚 三 丁 目 一 番 地 前
支 店 大 阪 市 東 區 森 田 二 丁 目 三 番 地 前
支 店 神 戶 市 東 區 磯 野 三 丁 目 一 番 地 前
支 店 京 都 市 下 京 區 上 京 橋 三 丁 目 一 番 地 前
支 店 廣 島 市 中 區 本 町 一 丁 目 一 番 地 前
支 店 横 濱 市 東 區 磯 野 三 丁 目 一 番 地 前
支 店 名 古 屋 市 中 區 本 町 一 丁 目 一 番 地 前

タイムスイッチにより夜間電燈線の撤廢

用途ノ一例

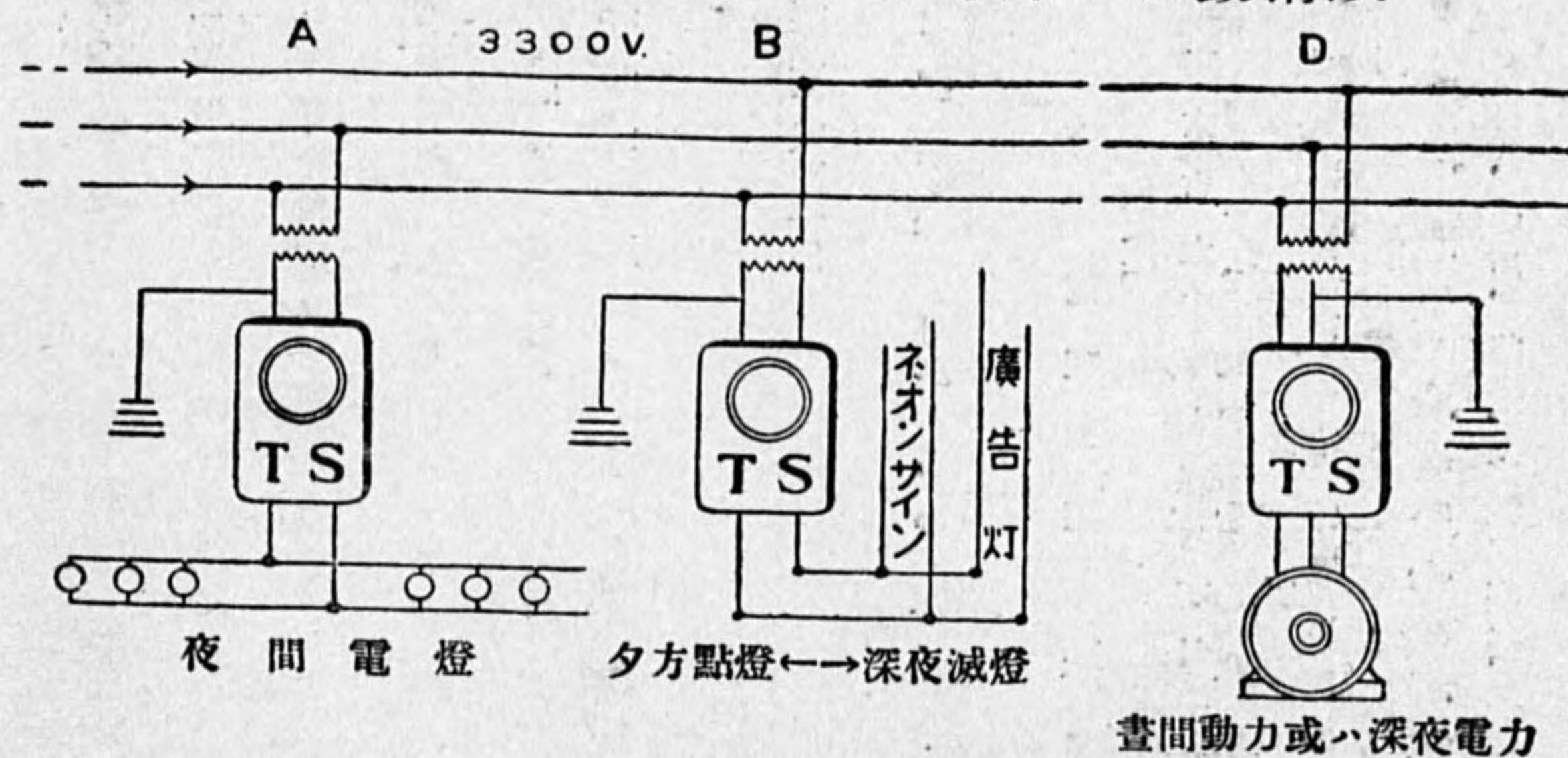
電氣事業者ハ本器ニヨリ下記ノ如キ計畫ヨリ能率増進ヲ計ルコトヲ得

1. 二重三重料金制ヲ採用シピーク時ニ料金ヲ高メ需要ヲ回避シ深夜ノ過剰電力ヲ低料金ニテ供給シ需要ヲ喚起セシム
2. ピーク時間ノ休電契約ヲ爲シ發電所ニ於ケル過分ノ設計ヲ避ク



3. 深夜電力ノ契約ニヨリ過剰電力ヲ利用ス
 4. 晝間、夜間、晝夜間ノ三回線ヲ晝夜間一回線ノ自動配電タラシメ送電能率ヲ高ム
- 電氣爐、暖房、冷房設備ノ自動化
 理化學實驗用
 ネオンサイン、廣告照明、街路灯、航空灯臺、交通信號機
- 等ニ使用セバ任意ノ時刻ニ自動點滅セシメ得ルヲ以テ深夜不必要ノ浪費ヲ避ケ且チユープ、バルブノ壽命ヲ著シク延長シ入件費ヲ全ク省キ而モ機械ニヨル動作ノ正確ヲ期ス事ヲ得

石井式タイムスイッチにて晝夜間線より夜間電燈、廣告燈晝間電力深夜電力の自動構成



タイムスイッチ 石井電機製作所

營業所 東京市芝區新橋四丁目四番地(電話芝 二三三六番)
 工場 東京市品川區大井坂下町二七七一番地(電話大森三八六九番)
 (振替東京七八四八七番)

電氣化學物理試驗

東京芝區西芝浦四ノ一
 芝浦電氣工業株式會社
 電氣化學物理試驗
 電氣材料試驗
 耐酸塗料オルタス販賣、燒付塗裝

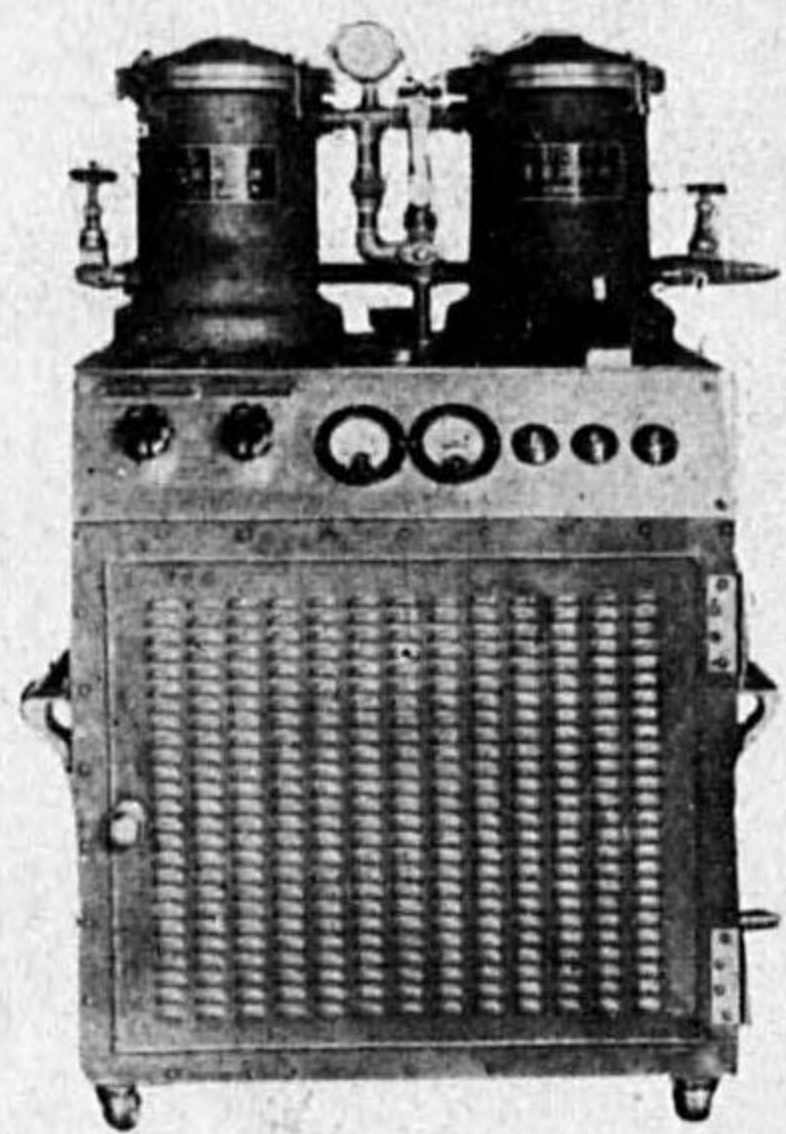


芝浦電氣工業株式會社

本社及工場 東京市芝區西芝浦四ノ一
 電話三田 六六七、六六八、三八六六
 芝浦工場 東京市芝區西芝浦四ノ二

- ◆ 變壓器、開閉器、電動機
- ◆ 電氣計器、其他電氣諸機器
- ◆ 電氣材料試驗
- ◆ 耐酸塗料オルタス販賣、燒付塗裝

逓信省電氣試験所技師
 藤原 先生御發明
電氣的油類濾電氣淨油機

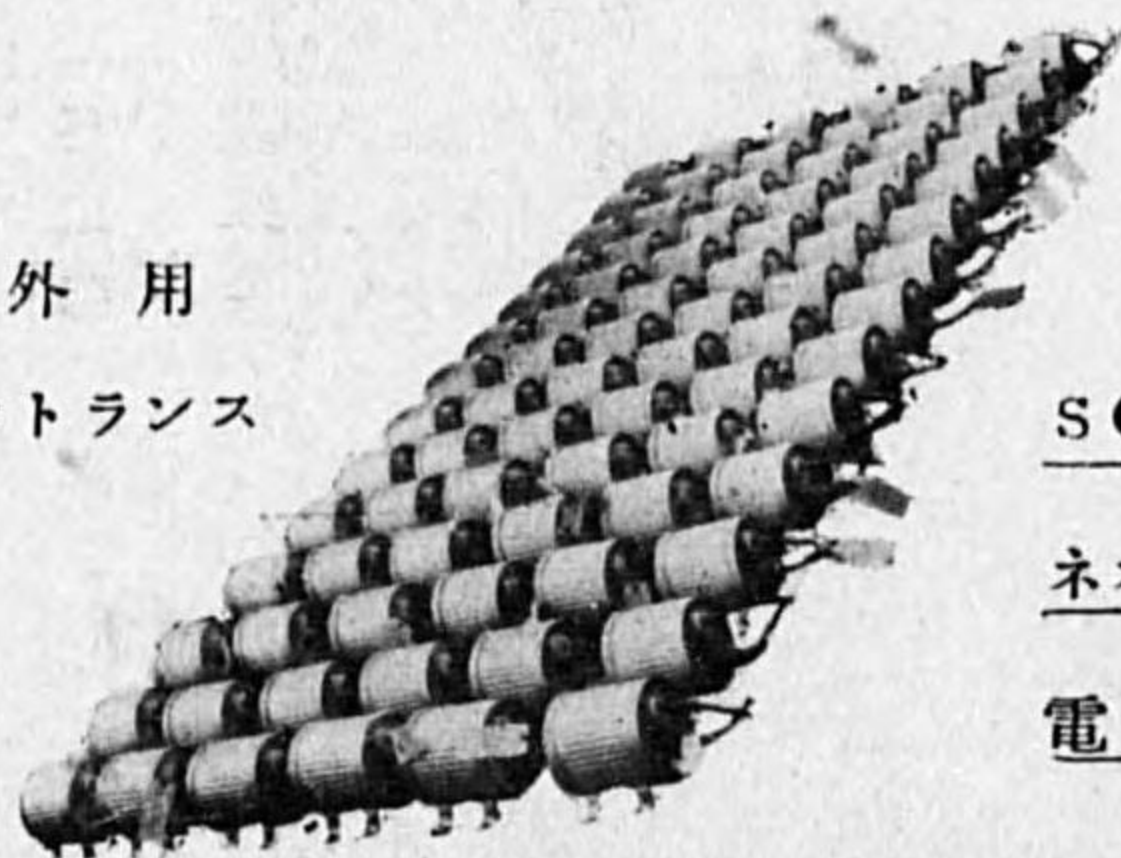


本淨油機の特長は

- (A) コロイドエマルジョンは勿論スラツヂも完全に除去され。
- (B) 価格は比較的低廉で電力消費は他の何れの機械よりも僅少なるに拘らず。
- (C) 効果の徹底的なるは従來のあらゆる機械に冠絶す。

..... 説明書型録進呈

屋外用
 ネオントランス



弊店の主なる製品

- | | |
|-----------|--------|
| S O式電氣淨油機 | 高周波電氣爐 |
| ネオン管製作機 | 漏洩變壓器 |
| 電氣銲接機 | 高壓蓄電器 |

整電社製作所
 本社 東京市清谷區元馬場町1
 電話高橋 43948・6187番
 出張所 名古屋・大阪・京都・福岡

パテマト

第一 優秀



日本絶縁材料株式會社

(型録進呈)

**照明器具
 照明硝子
 製作専門**

辻照明製作所
 大阪市北区善源寺町五ノ一三
 電話堀川 五四一九番
 振替大阪 八〇五九三番

世界的 23,600馬力

この力も

ローレンから



カーボンブラッシュ御撰擇上の御参考

ローレンカーボン會社は顧客の爲め刷子撰擇上に付き誤りなき品質を實例に依て順次御報告申上ます

型錄
進呈

ローレン品質 用途

- 274N.....1933年7月を以て舊274は274Nに改良され、驚くべき性能を持つた
- (直 流) 刷子であります。
(ブラッシュ) 日立製作所 6000kw 10,000 A 廻轉變流機直流側 (電氣化學用) 直流勵磁機、直流發電機等
- 709L.....高速度刷子として特に御推薦申上ます。又274Nより特有抵抗高きを以て整流困難なる電機には 100 パーセントの刷子であります。
(直 流) 海軍々需部上納富士電機製 230 HP ターボプロワー (周速度 65 米突毎秒に御採用最大周速度は75米突毎秒まで保證致します。八幡製鐵所御採用日立製 7000 HP ミルモーター及發電機、交流勵磁機、直流勵磁機其他
- MG-31.....凡ゆる電機のスリップリング用に用ひられます。
(交 流) 日立製作所製 1500kw 電氣化學用
(ブラッシュ) その他凡ゆる優秀カーボンを用意して居ります。

佛蘭西ローレンカーボン會社

大日本帝國及滿洲帝國總代理店

合資 會社 **東洋貿易商會**

東京市芝區田村町壹丁目參番地(鳥羽ビル)
電話 銀座 (57) 3 0 5 6 番

名古屋出張所 名古屋市中區廣小路通り二丁目貳番地共同火災ビル内 電話本局(2)3745番
大阪出張所 大阪市西區江戸堀北通り貳丁目九番地 電話土佐堀 4923番
工場 東京市品川區北品川五丁目

凡ゆる
階級に
賞玩する



振川研

株式會社 早川金屬工業研究所

貸室

冷房・煖房 其他 設備完全

株式會社 大阪ビルヂング

東京支店

東京市麴町區内幸町一丁目三番地

電話銀座 (57)
五八一(一〇)
五八八(七)
五七六一(五)



日本電線株式會社

電 電 纜 線

通信用紙絕緣ケーブル
動力用紙絕緣ケーブル
電線電纜接續用品

向島郵便局私書函五號

本社及向島工場 東京市向島區寺島町
川崎紙ケーブル工場 神奈川縣川崎市
出張所 大阪市北區南森町二九
代理店 三菱商事株式會社
大連進和商會

工 4N12



株式會社

明

電

舎

營業
目 業

電動機
發電機
電動發電機

回轉變流器
變壓器
配電盤

電力電燈
其他
諸機械一切

東京市品川區東大崎町二丁目二七六

電話(高輪) 440
441
442
1210
1211
2349
3945
5953
6099

名古屋工場 名古屋 市外 西枇杷島町
奉天出張所 滿洲國 奉天 千代田 通三四

東京市日本橋區吳服橋三丁目三ノ一(吳服橋際)

代理店 株式會社 守谷商會

支店出張所

大阪・名古屋・小倉・仙臺・金澤・札幌・臺北・スラバヤ・高雄

電話(日本橋) 3251
3256

終