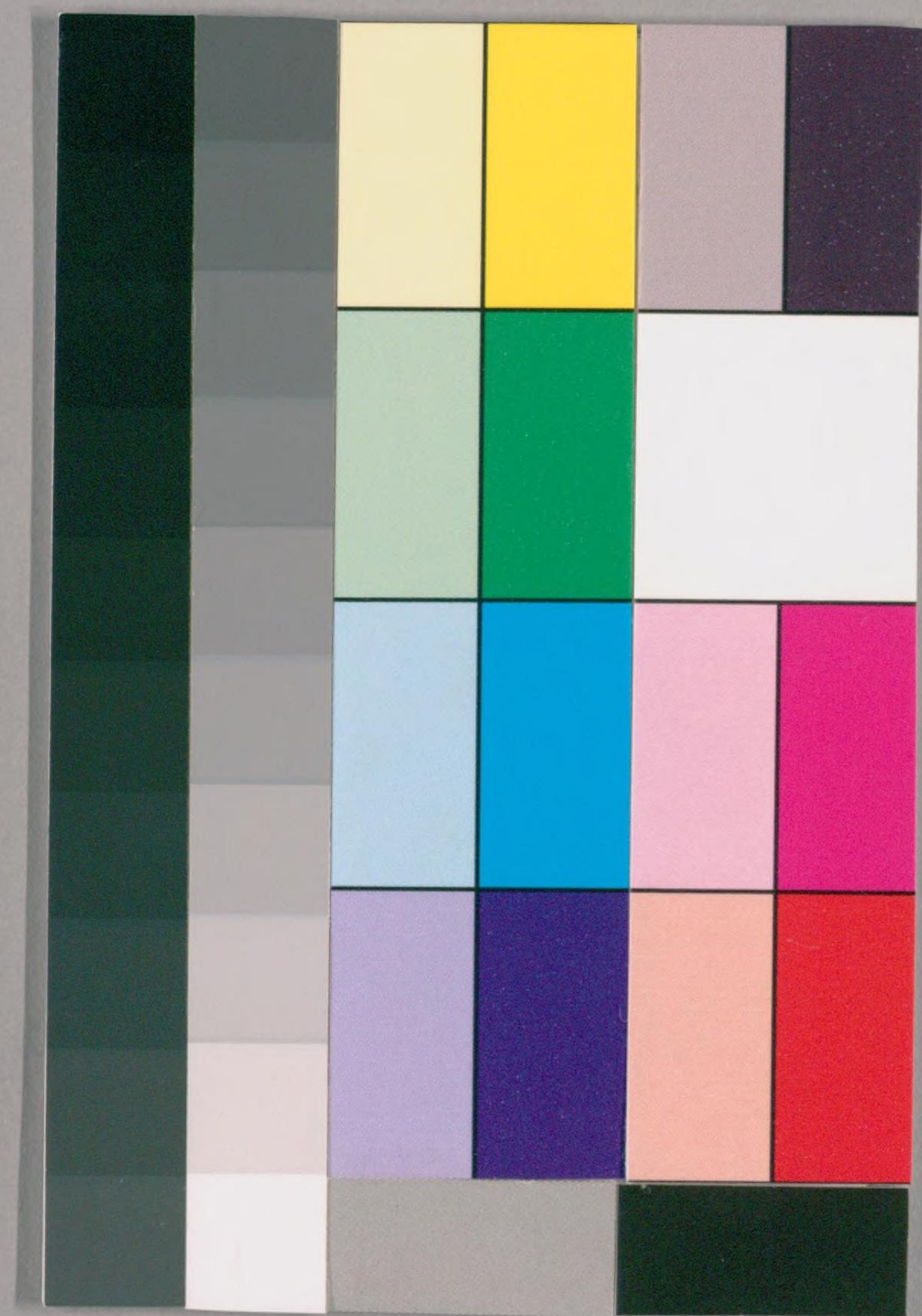


M
64

13

明治二十九年農商記



国立国会図書館 タイトル『農商記』 請求記号 寄別12-6-64(13)

ガラス使用

明治卅九年丙午凡三百六十五日

四方拜一月一日

元始祭一月三日

孝明天皇祭一月三十日

紀元節二月十二日

春季皇靈祭三月廿二日

神武天皇祭四月三日

秋季皇靈祭九月廿四日

神嘗祭十月十七日

天長節十月三日

新嘗祭十月廿三日

小寒一月六日 後二時十四分ニ入

大寒一月廿日 前七時三十分ニ入

きの 一月十日 二月十日 三月十日 四月十日 五月十日 六月十日 七月十日 八月十日 九月十日 十月十日 十一月十日 十二月十日

己 一月十日 二月十日 三月十日 四月十日 五月十日 六月十日 七月十日 八月十日 九月十日 十月十日 十一月十日 十二月十日

申 一月十日 二月十日 三月十日 四月十日 五月十日 六月十日 七月十日 八月十日 九月十日 十月十日 十一月十日 十二月十日

酉 一月十日 二月十日 三月十日 四月十日 五月十日 六月十日 七月十日 八月十日 九月十日 十月十日 十一月十日 十二月十日

戌 一月十日 二月十日 三月十日 四月十日 五月十日 六月十日 七月十日 八月十日 九月十日 十月十日 十一月十日 十二月十日

亥 一月十日 二月十日 三月十日 四月十日 五月十日 六月十日 七月十日 八月十日 九月十日 十月十日 十一月十日 十二月十日

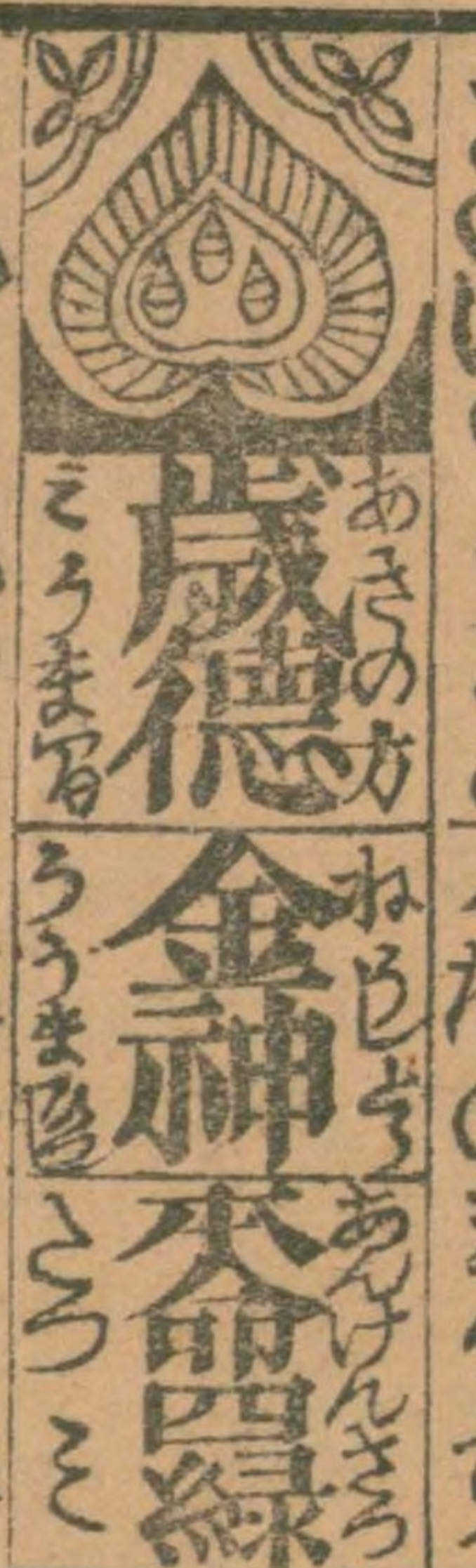
子 一月十日 二月十日 三月十日 四月十日 五月十日 六月十日 七月十日 八月十日 九月十日 十月十日 十一月十日 十二月十日

大さのらまの方 は方おらまひて方は

大さぞんろの方 ひととらまぞり

大さかろの方 は方おろひて

大さけろの方 は方おろひて



大さねの方 は方おねひて

大さろの方 は方おろひて

大さろの方 は方おろひて

大さろの方 は方おろひて

大さろの方 は方おろひて

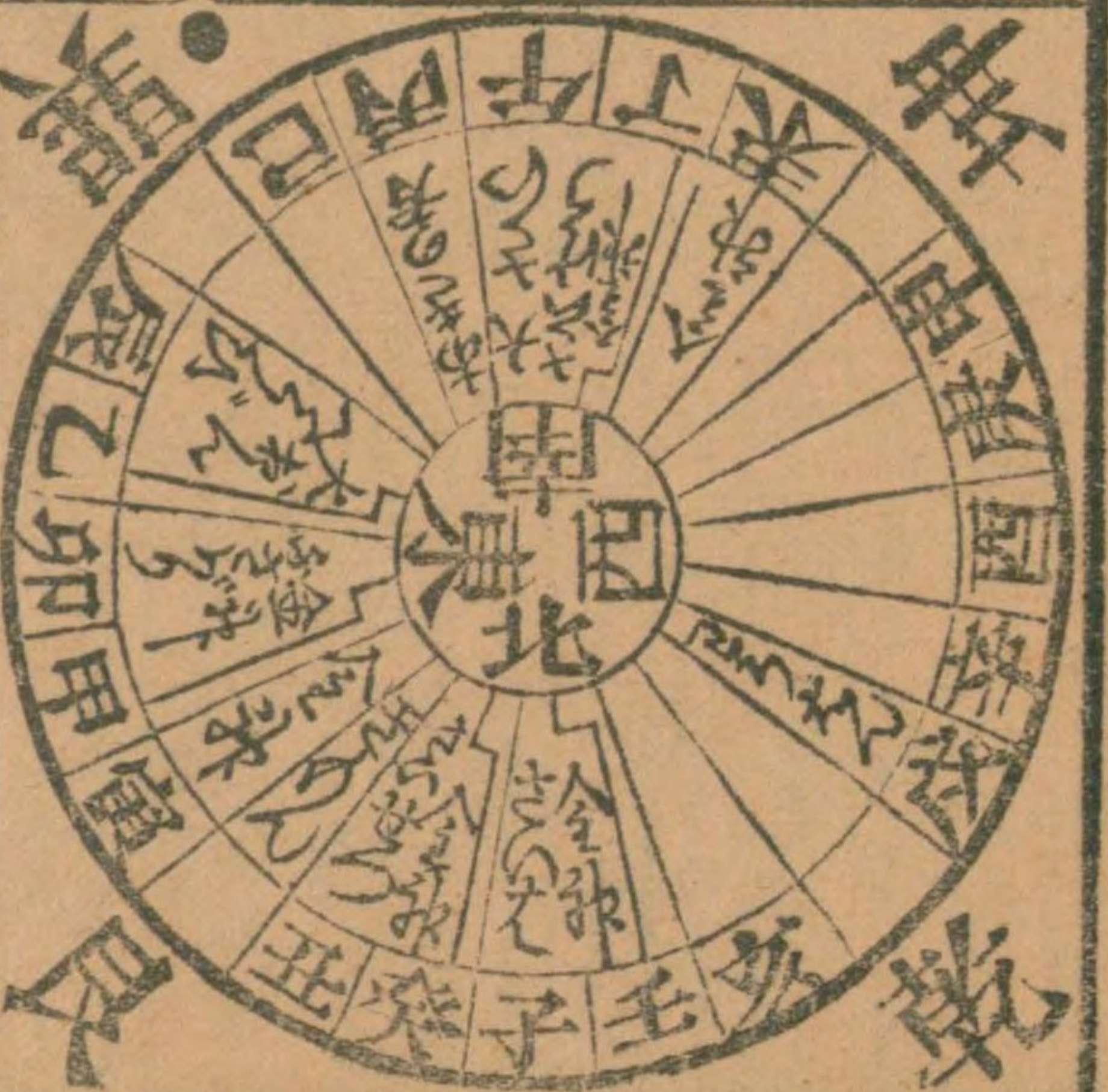


Table with 6 columns and 3 rows. Column headers: 星曜六明孔. Row 1: 赤, 太, 仙, 光, 友, 証. Row 2: 赤, 太, 仙, 光, 友, 証. Row 3: 赤, 太, 仙, 光, 友, 証.

一月大三十一日

一	日六白	日十二月大	廿日赤口	さのとうとちつ	月	大さやう母倉
二	日七赤		廿八日先勝	ひのとうまのそく	火	くうたては
三	日八白		廿九日友引	ひのとうまのそく	水	ちう日あく日
四	日九紫		廿日先負	あのさるたのう	木	天おん月とく
五	日一白		廿一日先勝	あのさるたのう	金	●
六	日二黒	かみの入	廿二日大安	あのさるたのう	土	大さやうあく日
小寒後二時 七時 正月せつ九紫火天英星暗氣南方						
七	日三碧	日よる	廿三日赤口	うのとおとら	日	大さやう天おん
八	日四緑	八せんの人	廿四日先勝	うのくねある	月	天おん
九	日五黄		廿五日友引	あのさるたのう	火	十一
十	日六白	ちうとら	廿六日先負	あのさるたのう	水	水
十一	日七赤		廿七日先勝	あのさるたのう	水	倉たて
十二	日八白		廿八日大安	あのさるたのう	金	ちう日あく日
十三	日九紫	日よる	廿九日赤口	あのさるたのう	土	天おんちう日
十四	日一白	三りんが	三十日先勝	あのさるたのう	日	母倉月とく

十五	日二黒		廿一日友引	あのさるたのう	月	ふく日ちう日
十六	日三碧		廿二日先負	あのさるたのう	火	天おん月とく
十七	日四緑		廿三日先勝	あのさるたのう	水	●
十八	日五黄	とてのう	廿四日大安	あのさるたのう	木	大さやう母倉
十九	日六白		廿五日赤口	あのさるたのう	金	天おん
二十	日七赤	天よる日	廿六日先勝	あのさるたのう	土	大さやう母倉
廿一	日八白	日よる	廿七日友引	あのさるたのう	日	十一

大寒前二時四分十二月中日出六時五十分 日入四時五十六分

廿二	日九紫		廿八日先負	あのさるたのう	月	ころんれ
廿三	日一白		廿九日先勝	あのさるたのう	火	五む日あく日
廿四	日二黒		三十日大安	あのさるたのう	水	大さやうちう日
廿五	日三碧	丙午正月小	朔日先勝	あのさるたのう	木	大さやうちう日
廿六	日四緑	三りんが	二日友引	あのさるたのう	金	地火あく日
廿七	日五黄		三日先負	あのさるたのう	土	ちう日月とく
廿八	日六白	日よる	四日先勝	あのさるたのう	日	大さやう天おん
廿九	日七赤		五日大安	あのさるたのう	月	●
三十	日八白		六日赤口	あのさるたのう	火	ちう日天おん
三十一	日九紫		七日先勝	あのさるたのう	水	月とくちう日



二月二十八日

一	日一白	八日	友引	ひのくねやち	木	たひまき
二	日二黒	九日	先負	ひのとじ	金	十一
三	日三碧	十日	仏滅	あつちる	土	大とちう地火
四	日四緑	十一日	大安	あつちる	日	ちつくり
五	日五黄	十二日	赤口	あつちる	月	月と
立春前八時正月廿八日皇位天任星暗斂終丑寅方						
六	日六白	十三日	先勝	あつちる	火	くちり
七	日七赤	十四日	友引	あつちる	水	ふく
八	日八白	十五日	先負	あつちる	木	万
九	日九紫	十六日	仏滅	あつちる	金	の
十	日一白	十七日	大安	あつちる	土	十一
十一	日二黒	十八日	赤口	あつちる	日	
十二	日三碧	十九日	先勝	あつちる	月	大とちう天おん
十三	日四緑	二十日	友引	あつちる	火	天おん
十四	日五黄	廿一日	先負	あつちる	水	大とちう母倉

雨水後十時十二分正月中 日出六時二十四分 日入五時二十六分

十五日	日六白	廿二日	三碧	廿三日	日五黄	廿四日	日六白	廿五日	日七赤	廿六日	日八白	廿七日	日九紫	廿八日	日一白
廿二	仏滅	あつちる	木	あつちる	火	こんれい									
廿三	大安	あつちる	金	あつちる	土	大とちう日									
廿四	先勝	あつちる	日	あつちる	月	月と									
廿五	友引	あつちる	火	あつちる	水	大とちうあつちる									
廿六	先負	あつちる	木	あつちる	金										
廿七	仏滅	あつちる	土	あつちる	日										
廿八	大安	あつちる	月	あつちる	火	ふく									
廿九	赤口	あつちる	日	あつちる	土										
三十	先勝	あつちる	月	あつちる	火	ふく									
三十一	友引	あつちる	水	あつちる	木										
三十二	先負	あつちる	金	あつちる	土										
三十三	仏滅	あつちる	日	あつちる	月										
三十四	大安	あつちる	火	あつちる	水										
三十五	赤口	あつちる	日	あつちる	土										
三十六	先勝	あつちる	月	あつちる	火										
三十七	友引	あつちる	水	あつちる	木										
三十八	先負	あつちる	金	あつちる	土										
三十九	仏滅	あつちる	日	あつちる	月										
四十	大安	あつちる	火	あつちる	水										
四十一	赤口	あつちる	日	あつちる	土										
四十二	先勝	あつちる	月	あつちる	火										
四十三	友引	あつちる	水	あつちる	木										
四十四	先負	あつちる	金	あつちる	土										
四十五	仏滅	あつちる	日	あつちる	月										
四十六	大安	あつちる	火	あつちる	水										
四十七	赤口	あつちる	日	あつちる	土										
四十八	先勝	あつちる	月	あつちる	火										
四十九	友引	あつちる	水	あつちる	木										
五十	先負	あつちる	金	あつちる	土										

三月大三十一日

一	日二黒	七日友引	きのへらおる	木	母倉大まやう
二	日三碧	八日先負	きのととひく	金	母倉大まやう
三	日四緑	九日仏滅	ひのへらまどら	土	くひんまやう
四	日五黄	十日大安	ひのとひじ	日	大まやうまよこ
五	日六白	十一赤口	きのへらさる	月	あく日ちう日
六	日七赤	十二先勝	つちのさる	火	十一
啓賀後九時 二月せつ七赤金位天棗星暗鏡笑四方					
七	日八白	十三友引	きのへらぬ	木	●
八	日九紫	十四先負	きのととあたる	木	こんれのめ
九	日一白	十五仏滅	きのへらねさん	金	大まやう地火
十	日二黒	十六大安	きのととら	土	天おんちう日
十一	日三碧	十七赤口	きのととちある	日	月とくあく日
十二	日四緑	十八先勝	きのととあぶ	月	天おん大まやう
十三	日五黄	十九友引	ひのへらちる	火	●
十四	日六白	二十先負	ひのととあさん	水	十一

春分後五時五十分 二月申 日出五時四十五分 日入五時五十三分

十五日	七赤	廿二日	五黄	廿九日	赤口	ひのへらまどら	木	くひんまよこ
十六日	八白	廿三日	六白	三十日	先勝	ひのとら	金	まよこちう日
十七日	九紫	廿四日	七赤	三十一日	先勝	きのととら	土	こんれよ
十八日	一白	廿五日	八白	一日	先負	きのへらちる	日	天おん
十九日	二黒	廿六日	九紫	二日	仏滅	きのととあぶ	月	大まやう
二十日	三碧	廿七日	一白	三日	大安	きのへらまどら	火	大まやう日
廿一日	四緑	廿八日	二黒	四日	赤口	きのへらまどら	水	天おんまよこ
廿二日	五黄	廿九日	三碧	五日	先勝	きのへらまどら	木	こんれ天おんまよこ
廿三日	六白	三十日	四緑	六日	先負	きのへらまどら	金	くひんまよこ
廿四日	七赤	三十一日	五黄	七日	先負	きのへらまどら	土	あく日

四月小三十日

一	日	六白	日あう	八日	仏滅	きのとあさ	日	大さやう	日
二	日	七赤		九日	大安	ひのくねき	月	大さやう	地火
三	日	八白	三りんが	十日	赤口	ひのとらじ	とら	火	こんれ
四	日	九紫	天一や日	十一	先勝	つものくさ	や	水	万ふ
五	日	一白		十二	友引	つものとう	あ	木	のくさ
六	日	二黒		十三	先負	りのくさ	あ	金	のくさ
清明前 二時七分 三月せつ 六負 金 星 暗 斂 戌 亥 方									
七	日	三碧	三りんが	十四	仏滅	りのとま	あ	土	十一
八	日	四緑	日あう	十五	大安	まのうま	あ	日	月とく
九	日	五黄		十六	赤口	まのくさ	あ	月	大さやう
十	日	六白	十方くれ	十七	先勝	きのくさ	と	火	天おん
十一	日	七赤		十八	友引	きのくさ	と	水	ろんれ
十二	日	八白		十九	先負	ひのくさ	あ	木	と入
十三	日	九紫		二十	仏滅	ひのとら	あ	金	と入
十四	日	一白		廿一	大安	つものくさ	あ	土	天おん

十五日	三黒	日あう	廿二	赤口	つものくさ	あ	日	十一
十六日	三碧		廿三	先勝	りのくさ	あ	月	母倉
十七日	四緑		廿四	友引	りのくさ	あ	火	五む
十八日	五黄	どく	廿五	先負	まのくさ	あ	水	天お
十九日	六白	天二天	廿六	仏滅	まのくさ	あ	木	母倉
二十日	七赤	三りんが	廿七	大安	きのくさ	あ	金	たの

穀雨前九時四十分 三月中 日出五時 日入六時 十八分

廿一日	八白	日あう	廿八	赤口	きのくさ	あ	土	くさ
廿二日	九紫	日あう	廿九	先勝	ひのくさ	あ	日	月とく
廿三日	一白		三十	友引	ひのとら	あ	月	大さやう
廿四日	二黒	旧四月小	朔日	仏滅	つものくさ	あ	火	あめ
廿五日	三碧		二日	大安	つものくさ	あ	水	●
廿六日	四緑		三日	赤口	りのくさ	あ	木	大さやう
廿七日	五黄		四日	先勝	りのくさ	あ	金	十一
廿八日	六白		五日	友引	まのくさ	あ	土	月とく
廿九日	七赤	日あう	六日	先負	まのくさ	あ	日	大さやう
三十日	八白		七日	仏滅	きのくさ	あ	月	ちう



五月大三十一日

一	日九紫	八日大安	きのとこちちる	火	くんれよ
二	日一白	九日赤口	ひのうまおき	水	大まやう天おん
三	日二黒	十日先勝	ひのとひじひく	木	大まやう母倉
四	日三碧	十一日友引	まのへさるとう	金	くうたてよ
五	日四緑	十二日先負	まのとうちたう	土	ちう日月とく
六	日五黄	十三日仏滅	りのへいねちる	日	ふく日
立夏後ハ八時四月廿五黄皇位天宮皇儲敬天方					
七	日六白	十四日大安	りのとぬのそく	月	大まやう日
八	日七赤	十五日赤口	まのへねまう	火	大火ト火
九	日八白	十六日先勝	まのとうちたう	水	ちう日月とく
十	日九紫	十七日友引	きのへさるさる	木	めつゆん
十一	日一白	十八日先負	きのとうとちる	金	天おん月とく
十二	日二黒	十九日仏滅	ひのへらやう	土	大まやうあく日
十三	日三碧	二十日大安	ひのとこちちる	日	●
十四	日四緑	廿一日赤口	まのうまなる	月	母倉きこ

小満前九時三十分四月中 日出四時三十二分 日入六時四十三分

十五日	五黄	廿二日	七赤	廿九日	九紫
十六日	六白	廿三日	八白	三十日	八白
十七日	七赤	廿四日	九紫	三十一日	七赤
十八日	八白	廿五日	四緑		
十九日	九紫	廿六日	三碧		
二十日	九紫	廿七日	二黒		
廿一日	八白	廿八日	一白		
廿二日	七赤	廿九日	九紫		
廿三日	六白	三十日	八白		
廿四日	五黄	三十一日	七赤		
廿五日	四緑				
廿六日	三碧				
廿七日	二黒				
廿八日	一白				
廿九日	九紫				
三十日	八白				
三十一日	七赤				

六月小三十日

一	日六白	十日先勝	ひのへね	ろ	金	沖	よ
二	日五黄	十一友引	ひのと	し	土	あ	日ちう日
三	日四緑	十二先負	ひのと	う	日	十	一
四	日三碧	十三先勝	ひのと	う	月	こ	んれ
五	日二黒	十四大安	ひのと	う	火	大	三
六	日一白	十五赤口	ひのと	う	水	五	む日
七	日九紫	十六先勝	ひのと	う	木	五	む日
芒種前一時五十分五月廿四日卯未天輔星噴熒熒辰房							
八	日八白	十七友引	ひのと	う	金	母	倉
九	日七赤	十八先負	ひのと	う	土	天	おん
十	日六白	十九先勝	ひのと	う	日	く	ひ
十一	日五黄	二十大安	ひのと	う	月	母	倉
十二	日四緑	廿一赤口	ひのと	う	火	大	三
十三	日三碧	廿二先勝	ひのと	う	水	天	おん
十四	日二黒	廿三友引	ひのと	う	木	大	三

夏至後五時五十分五月中

十五	日一白	廿四先負	ひのと	う	金	大	三
十六	日九紫	廿五先勝	ひのと	う	土	月	と
十七	日八白	廿六先負	ひのと	う	日	た	の
十八	日七赤	廿七先勝	ひのと	う	月	十	一
十九	日六白	廿八先負	ひのと	う	火	母	倉
二十	日五黄	廿九先勝	ひのと	う	水	母	倉
廿一	日四緑	三十先負	ひのと	う	木	母	倉
廿二	日三碧	朔大安	ひのと	う	金	く	ん
夏至後五時五十分五月中 日出四時廿五分 日入七時〇分							
廿三	日二黒	二日赤口	ひのと	う	土	天	おん
廿四	日一白	三日先勝	ひのと	う	日	こ	ん
廿五	日九紫	四日友引	ひのと	う	月	十	一
廿六	日八白	五日先負	ひのと	う	火	あ	く
廿七	日七赤	六日先勝	ひのと	う	水	地	火
廿八	日六白	七日大安	ひのと	う	木	あ	く
廿九	日五黄	八日赤口	ひのと	う	金	大	三
三十	日四緑	九日先勝	ひのと	う	土	十	一

七月大三十一日

一	日三碧	日より	十日友引	ひのくま	あふ日	くろ	日
二	日二黒		十一先負	ひのくま	なる月	大ま	ちうきこ
三	日一白	たんじゆ	十二仏滅	ちのさる	おる火	母倉	月とく
四	日九紫		十三大安	ちのさる	ひく水	わこ	まはし
五	日八白		十四赤口	ちのさる	とつ木	くひ	きこ
六	日七赤		十五先勝	ちのさる	とつ金	あめ	とりこし
七	日六白	八せん入	十六友引	ちのさる	とつ土	●	
八	日五黄	日より	十七先負	ちのさる	とつ日	大ま	ちう日
小暑前十二時育せし三瑠宗位笑衝星噴熒東方							
九	日四緑		十八仏滅	きのと	とつ月	くん	れより
十	日三碧		十九大安	きのと	とつ火	天おん	大ま
十一	日二黒		二十赤口	ひのくま	とつ水	天おん	きこ
十二	日一白		廿一先勝	ひのくま	とつ木	五む	日あく日
十三	日九紫	三りん卒	廿二友引	ちのさる	とつ金	●	
十四	日八白		廿三先負	ちのさる	とつ土	母倉	あく日

大暑前四時四十七分六月中 日出四時四十一分 日入六時五十三分

十五日	七赤	日より	廿四仏滅	ちのさる	なる日	母倉	大ま
十六日	六白		廿五大安	ちのさる	おる月	大ま	ちう日
十七日	五黄		廿六赤口	ちのさる	ひく火	月とく	ちう日
十八日	四緑		廿七先勝	ちのさる	とつ水	大ま	ちう天おん
十九日	三碧		廿八友引	きのと	とつ木	くん	れより
二十日	二黒	土用	廿九先負	きのと	とつ金	十一	
廿一日	一白	旧六月大	朔日赤口	ひのくま	とつ土	天おん	地火
廿二日	九紫	日より	二日先勝	ひのくま	とつ日	大ま	ちう日
廿三日	八白		三日友引	ちのさる	とつ月	よめ	とりよし
廿四日	七赤		四日先負	ちのさる	とつ火	あく	日
廿五日	六白	三りん卒	五日仏滅	ちのさる	なる水	●	
廿六日	五黄		六日大安	ちのさる	おる木	母倉	天おん
廿七日	四緑		七日赤口	ちのさる	なる金	天おん	あく日
廿八日	三碧		八日先勝	ちのさる	おる土	わこ	まはし
廿九日	二黒	日より	九日友引	ちのさる	ひく日	天おん	月とく
三十日	一白		十日先負	ちのさる	とつ月	大ま	ちう日
三十一日	九紫		十一仏滅	ひのくま	とつ火	くん	れより

八月大三十日

一	日八白		十三	大安	ひのとら	のそく	水	十一
二	日七赤		十二	赤口	つちのこ	ま	木	あめとり
三	日六白		十一	先勝	つちのこ	ま	金	あくと
四	日五黄	月そく	十	友引	りのこ	ま	土	大ま
五	日四緑	日あう	九	先負	りのこ	ま	日	こんれ
六	日三碧	三りんが	八	仏滅	まのこ	ま	月	●
七	日二黒	三りんが	七	大安	まのこ	ま	火	母倉大ま
八	日一白	十方これ	六	赤口	まのこ	ま	水	あくと
立秋後八時七分			五	先勝	まのこ	ま	木	十一
九	日九紫		四	友引	ひのこ	ま	金	あくと
十	日八白		三	先負	ひのこ	ま	土	大ま
十一	日七赤	三りんが	二	仏滅	まのこ	ま	日	●
十二	日六白	日あう	一	大安	まのこ	ま	月	あくと
十三	日五黄			赤口	まのこ	ま	火	あくと
十四	日四緑			先勝	まのこ	ま	水	あくと

十五	日三碧		廿六	先勝	りのこ	ま	水	く
十六	日二黒	天二天上	廿七	友引	まのこ	ま	木	あくと
十七	日一白		廿八	先負	まのこ	ま	金	あくと
十八	日九紫	三りんが	廿九	仏滅	まのこ	ま	土	あくと
十九	日八白	日あう	三十	大安	まのこ	ま	日	●
二十	日七赤	旧七月小	三十一	先勝	ひのこ	ま	月	あくと
廿一	日六白		二	友引	ひのこ	ま	火	あくと
廿二	日五黄		三	先負	まのこ	ま	水	あくと
廿三	日四緑	三りんが	四	仏滅	まのこ	ま	木	あくと
廿四	日三碧		五	大安	まのこ	ま	金	あくと

處皇立則十時三十分七月中日出五時五分
日入六時廿二分

廿五	日二黒		六	赤口	まのこ	ま	土	●
廿六	日一白	月あう	七	先勝	まのこ	ま	日	あくと
廿七	日九紫		八	友引	まのこ	ま	月	あくと
廿八	日八白		九	先負	まのこ	ま	火	あくと
廿九	日七赤		十	仏滅	まのこ	ま	水	あくと
三十	日六白	三りんが	十一	大安	まのこ	ま	木	あくと
三十一	日五黄		十二	赤口	まのこ	ま	金	あくと

十月大三十一日

一	日	白	三りんが	十四	先負	つものへさるころ	月	赤	ちのえ
二	日	九紫		十五	仏滅	つものへさるころ	火	母倉	ちのえ
三	日	八白		十六	大安	つものへさるころ	水	ち	う
四	日	七赤		十七	赤口	つものへさるころ	木	十	一
五	日	六白		十八	先勝	つものへさるころ	金	あ	く
六	日	五黄		十九	友引	つものへさるころ	土	母倉	き
七	日	四緑	十方ふれ	二十	先負	つものへさるころ	日	赤	く
八	日	三碧	日よりう	廿一	仏滅	つものへさるころ	月	大	ま
九	日	二黒		廿二	大安	つものへさるころ	火	赤	く
十	日	一白		廿三	赤口	つものへさるころ	水	み	つ
十一	日	九紫		廿四	先勝	つものへさるころ	木	大	ま
十二	日	八白		廿五	友引	つものへさるころ	金	十	一
十三	日	七赤		廿六	先負	つものへさるころ	土	●	
十四	日	六白	日よりう	廿七	仏滅	つものへさるころ	日	田	う

寒露後二時九月廿九紫火天英星暗劍煞南方

霜降後四時五十分九月中 日出五時五十五分 日入四時五十六分

十五	日	五黄		廿八	大安	つものへさるころ	月	大	ま
十六	日	四緑	天一天上	廿九	赤口	つものへさるころ	火	月	と
十七	日	三碧	三りんが	三十	先勝	つものへさるころ	水	ち	う
十八	日	二黒	旧九月	朔	先負	つものへさるころ	木	天	おん
十九	日	一白		二日	仏滅	つものへさるころ	金	天	おん
二十	日	九紫		三日	大安	つものへさるころ	土	き	く
廿一	日	八白	ど	四日	赤口	つものへさるころ	日	母	倉
廿二	日	七赤	ど	五日	先勝	つものへさるころ	月	赤	く
廿三	日	六白	日よりう	六日	友引	つものへさるころ	火	赤	く
廿四	日	五黄		七日	先負	つものへさるころ	水	む	き
廿五	日	四緑		八日	仏滅	つものへさるころ	木	十	一
廿六	日	三碧		九日	大安	つものへさるころ	金	月	と
廿七	日	二黒		十日	赤口	つものへさるころ	土	大	ま
廿八	日	一白	日よりう	十一	先勝	つものへさるころ	日	月	と
廿九	日	九紫	三りんが	十二	先負	つものへさるころ	月	あ	く
三十	日	八白		十三	先負	つものへさるころ	火	天	おん
三十一	日	七赤	天	十四	仏滅	つものへさるころ	水	万	ふ

十一月小三十日

一	日六白	十五	大安	あつちのちのち	木	きりく天おん
二	日五黄	十六	赤口	うのいぬあふ	金	母倉月とく
三	日四緑	十七	先勝	うのとあなる	土	沖一
四	日三碧	十八	友引	まのへねおん	日	天おんちう日
五	日二黒	十九	先負	まのしひひく	月	十一
六	日一白	二十	仏滅	まのしとと	火	●
七	日九紫	廿一	大安	まのしとと	水	ちう日きこ
八	日八白	廿二	赤口	ひのへうと	木	くち日ちのこ
<p>立冬前<small>四十分</small>十月廿八日皇位天任星暗</p>		廿三	先勝	ひのとまのそく	金	月とく井ほりよ
		廿四	友引	まのへらまそく	土	五む日くち日
		廿五	先負	まのしひひく	日	大まちうあく日
		廿六	仏滅	うのいさるま	月	●
		廿七	大安	うのととと	火	十一
		廿八	赤口	まのへいぬあふ	水	ちう日あく日
		廿九	先勝	まのへいぬあふ	木	
		三十	先負	まのへいぬあふ	金	
		三十一	先勝	まのへいぬあふ	土	
		三十二	先負	まのへいぬあふ	日	

小雪後一時五十分十月中 日出六時廿四分 日入四時三十分

十五	日一白	三	りんが	廿九	先勝	まのとおあふ	木	沖はじ大まちう
十六	日一白	四	十月大	朔日	仏滅	まのへねあなる	金	水きりく
十七	日二黒	天	しや日	二日	大安	まのしとと	土	沖一
十八	日三碧	日	あう	三日	赤口	ひのへうと	日	天おん日
十九	日四緑	日	あう	四日	先勝	ひのととと	月	ちひまきよ
二十	日五黄	日	あう	五日	友引	まのへらま	火	ちのこちう日
廿一	日六白	日	あう	六日	先負	まのしとと	水	万よ
廿二	日七赤	日	あう	七日	仏滅	うのくまそく	水	井とほりよ
廿三	日八白	日	あう	八日	大安	まのしとと	金	大まちう
廿四	日九紫	日	あう	九日	赤口	まのへいぬあふ	土	●
廿五	日一白	日	あう	十日	先勝	まのしとと	日	十一
廿六	日二黒	日	あう	十一	友引	まのへいぬあふ	月	大まちうちう日
廿七	日三碧	日	あう	十二	先負	まのしとと	火	沖一
廿八	日四緑	日	あう	十三	仏滅	まのへねあなる	水	天おんあく日
廿九	日五黄	日	あう	十四	大安	まのしとと	水	大まちう日
三十	日六白	日	あう	十五	赤口	まのへいぬあふ	金	沖一



十二月大三十一日

一	日七赤	十六	先勝	つものとうとう	土	天おん大さあう
二	日八白	日	友引	うのへうとう	日	ちのく天おん
三	日九紫	十六	先負	うのとそそ	月	くゑ日
四	日一白	十九	仏滅	まのうまき	火	月とく
五	日二黒	二十	大安	まのひび	水	ふく日
六	日三碧	廿一	赤口	まのさるさる	木	天おんちう日
七	日四緑	廿二	先勝	まのこり	金	十一
八	日五黄	廿三	友引	ひのへいぬや	土	りのちちよ
九	日六白	廿四	先負	ひのとあや	日	大さあう日
大雪前九時十分十月せつ七赤金位天柱星暗鏡英西方						
十	日七赤	廿五	仏滅	まのへねあ	月	大さあう母倉
十一	日八白	廿六	大安	まのじち	火	うく日月とく
十二	日九紫	廿七	赤口	うのとうおん	水	けり
十三	日一白	廿八	先勝	うのとうひ	土	り
十四	日二黒	廿九	友引	まのへち	金	ちう日

冬至前二時五十分十月中 日出六時四十七分 日入四時三十二分

十五日	三碧	天一天上	三十	先負	まのそと	土	十一
十六日	四緑	旧十一月	朔	大安	まのうまのそ	日	月とくあ日
十七日	五黄	日	二	赤口	まのひび	月	まのちう日
十八日	六白	日	三	先勝	ひのへさるさる	火	みそつり日
十九日	七赤	日	四	友引	ひのとじち	水	天おん大さあう
二十日	八白	日	五	先負	まのへいぬ	木	ちやく日
廿一日	九紫	日	六	仏滅	まのとうあ	金	天おん月とく
廿二日	一白	日	七	大安	うのへねあ	土	天おんあ日
廿三日	二黒	日	八	赤口	うのとうひ	日	ちう日
冬至前二時五十分十月中							
廿四日	三碧	三りんが	九	先勝	まのへち	月	母倉ちう日
廿五日	四緑	日	十	友引	まのそと	火	ちう日月とく
廿六日	五黄	日	十一	先負	まのへち	木	ちう日月とく
廿七日	六白	日	十二	仏滅	まのそと	金	ちう日
廿八日	七赤	日	十三	大安	ひのへさるさる	土	ちう日
廿九日	八白	日	十四	赤口	ひのへいぬ	日	ちう日
三十日	九紫	日	十五	先勝	まのへち	月	母倉
三十一日	一白	日	十六	友引	まのそと	月	月とく五日



丙午 本命九星干支納音表

丁	丙	乙	甲
丙午 四十年生 二黑七	屋土 三碧木 申八十二	井水 四酉八十二 四緑水	文政年 申八十三 五黄土
丁未 四十年生 一白水	山火 二黑土 申七十二	沙金 三未七十二 三碧木	丙午 申七十三 四緑水
丙申 四十年生 九紫火	天泉 一白水 午六十二	覆燐 二己六十二 二黒土	辰年 辰六十三 三碧木
丁酉 四十年生 八白土	砂中土 九紫火 辰五十二	深木 一卯五十二 一白水	寅年 寅五十三 二黒土
丙戌 四十年生 七赤金	爐火 八白土 寅四十二	海金 九戌四十二 九紫火	子年 子四十三 一白水
丁亥 四十年生 六白金	潤水 七赤金 子三十二	出庚 八亥三十二 八白土	戌年 戌三十三 九紫火
丙子 四十年生 五黄土	屋土 六白金 戌二十二	井水 七酉二十二 七赤金	申年 申二十三 八白土
丁丑 四十年生 四緑水	山火 五黄土 申十二	沙金 六未十二 六白金	午年 午二十三 七赤金
丙寅 四十年生 四緑水	天泉 四緑水 午一十二	覆燐 五己十二 五黄土	辰年 辰二十三 六白金

