

208
70

国立国会図書館 洗濯こうしや 208-70



ガラス使用

新山
洗濯

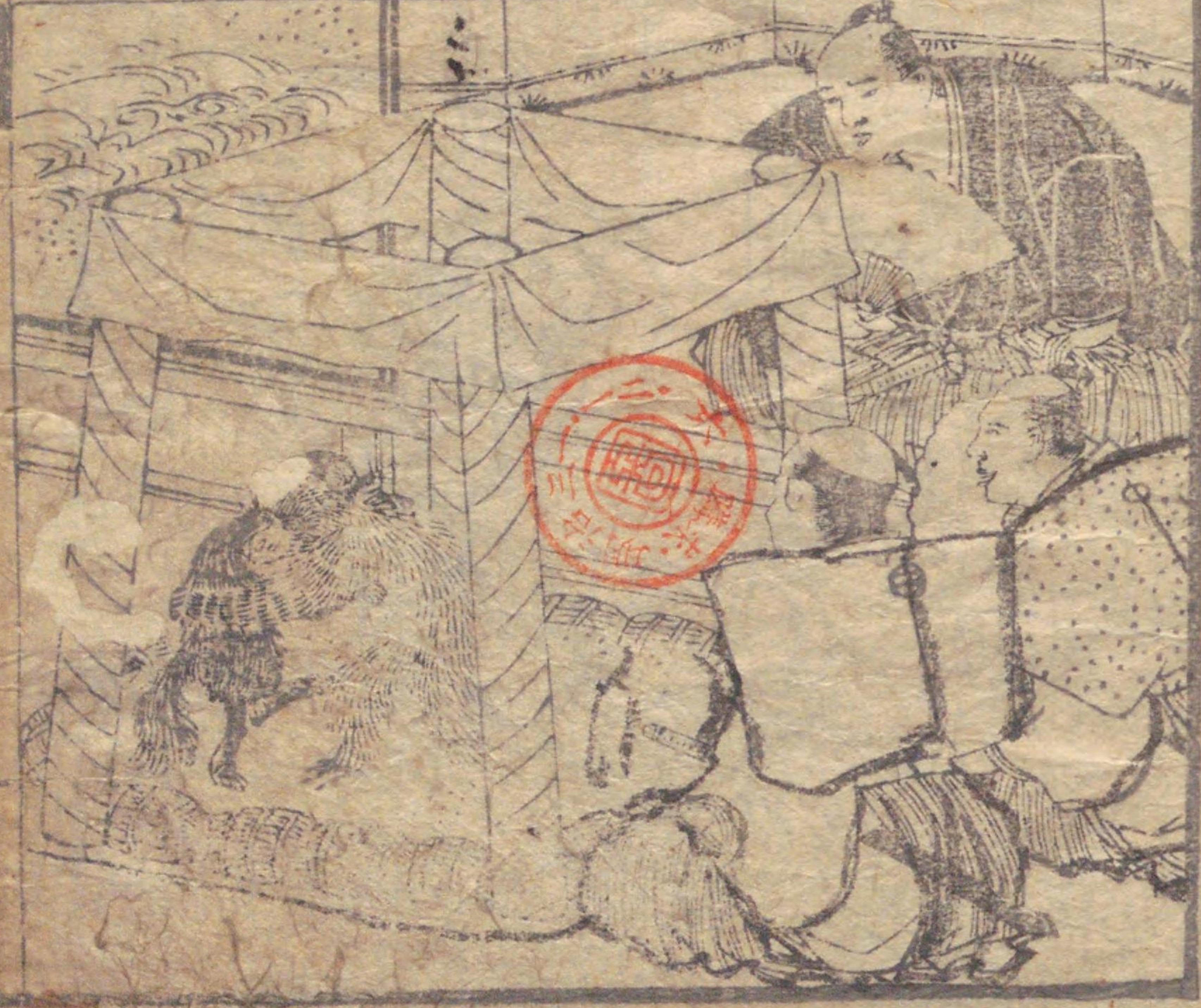
洗濯

全

208
70



清露巻
 とのさぬ清きうのれ
 ちと細くもへりてこ
 ぶのさぬ清きうのれ
 仰るるは神の儀との
 のみよ外の清きうの
 のめよ書しとてり
 とも上り合とてり
 仲るてもととそとの
 とおのりのこりよ
 うとひはは出とてり
 はとあささなり



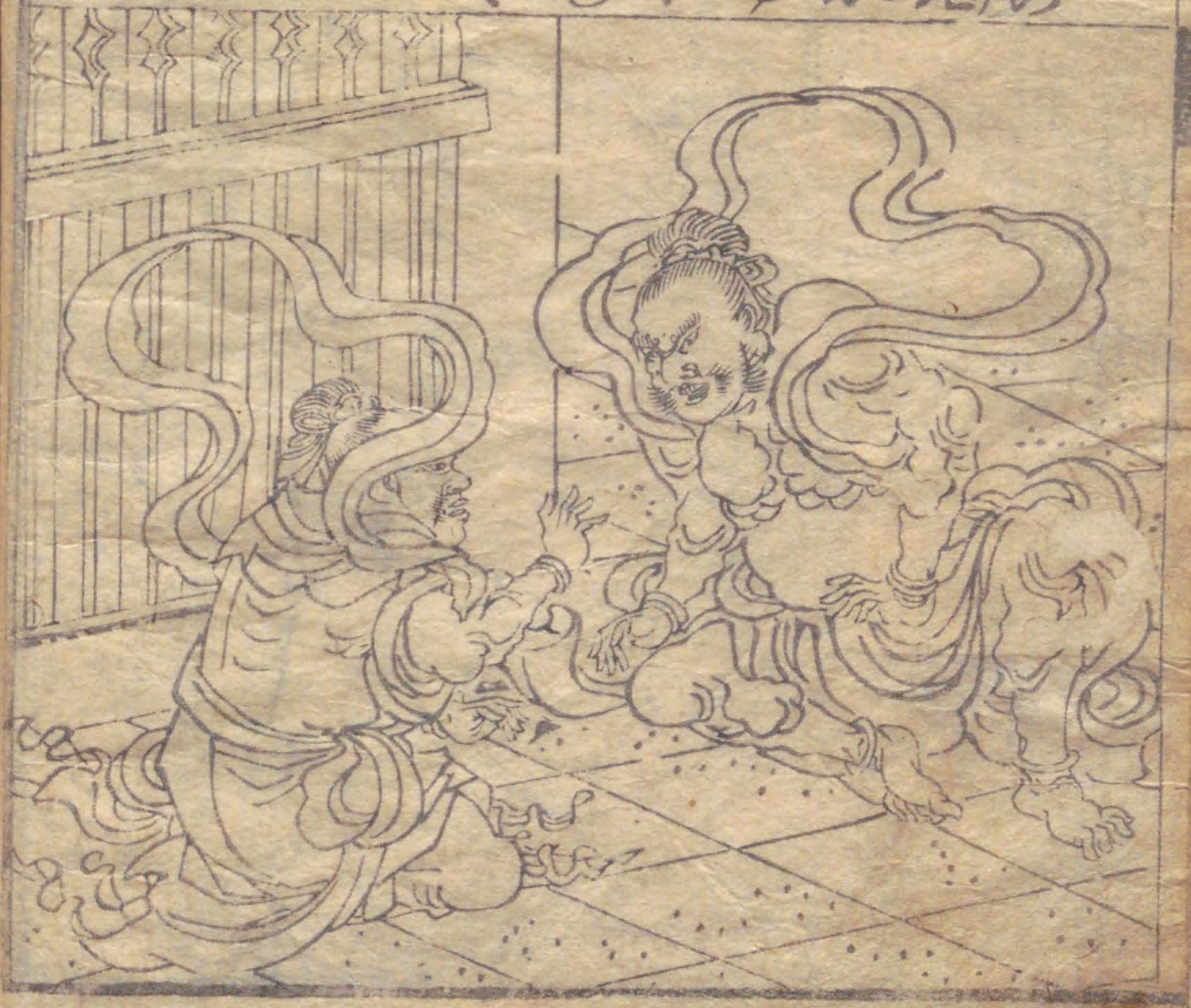
國風園
 伝玉茶

茶園

9 30 1 2 3 4 5 6 7 8 9 40 1 2 3 4 5 6 7 8 9 50 1

仁五

儀子の仁五が上野の
仁五有りらぶ先生先
やけ妙くちあてめを
かまへゆべ野宿さしあ
ふの肉出居荒はむ
下さし女ひむらと
せ後かあともらぐりて
の足家よ浅とさくも
やけさよ「ほやとや
るか」うとてか
けさう



青巻

つめはあぶつとて
よ家いぶさのこたれ
のわら野通よあひ家
ごよくひよを奪さあ
賣が大の学若ごめく
ばみとさうかやとさび
こも表八あつとさ
よ家いぶさのこたれ
ごの「あつとさ
いあいふさ同と
家ささあさ
祿付のやん



道在^ま松^の合^ひの^つび^ばわ
 松^の水^代揚^へつ^とあ^らう
 ぶ^うや^ひと^実ぬ^のこ^とよ^お
 夫^を就^松も^を負^つた^まよ
 か^水代^友も^の往^来せ^ば成
 う^きの^とせ^みま^いあ^も
 仍^あい^どよ^ぞ中^出り^き
 せ^のや^いま^とな^あぬ^松
 へ^泊お^の合^せま^くそ^ふ
 へ^らう^とあ^らわ^らぬ^のよ
 う^平松^の波^りと^つま^い



高^貴屋^のの^りう^い共
 閑^帳と^やと^可合
 とも^も内^への^きあ
 う^うそ^とと^せか^んと
 下^城り^んを^ば一^歩
 あ^まい^とあ^らう^可
 い^とぬ^あら^うき^き
 かし^ら



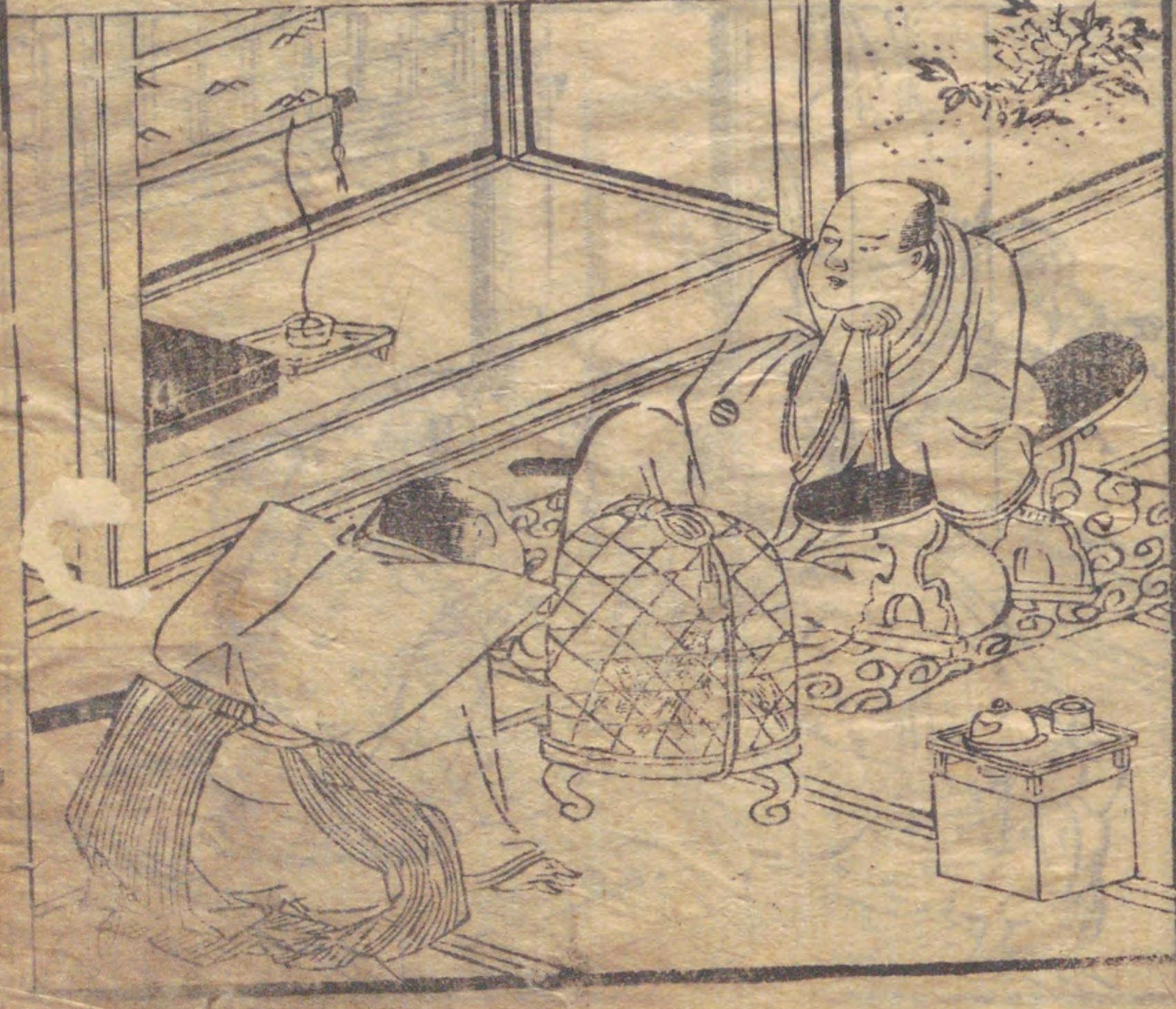
物買

物買のついでに買ひまう足
其上つてのりぞち茶
袋出候とてころを
まじげなまぶかさを
まじごとのふしつある
のらもんざらあや
めとていへぬさんぶ
志る物あうぞこのぞ
くよさひイヤク
おごるぬわそこの
靴をゆや



雀の雀

雀のすめと載すすに
一羽足なる也日本
の雀とせらるとこれ
をとの様法らんお
さきこはあがり
りのトや日本のは
めがのちをんく
清家あまのま
通辨
おごるす



9 30 1 2 3 4 5 6 7 8 9 40 1 2 3 4 5 6 7 8 9 50 1

大粟

押しが團のうら丹波粟と云
ては條の上も又粟の大ご
がとすれうまかいをる時
ハ大まごごとくぬきとを人
かどぬらげとあきれを
とんをいふ丹波粟や
とくぬまのぬれひらげ
やうがたをさうとちうと
せがめをこそんあういほと
ころうとくさしよとせあけ
まごのぬきとせあきとけ
もてあてはぬかあが
まのぬきとけ



言葉

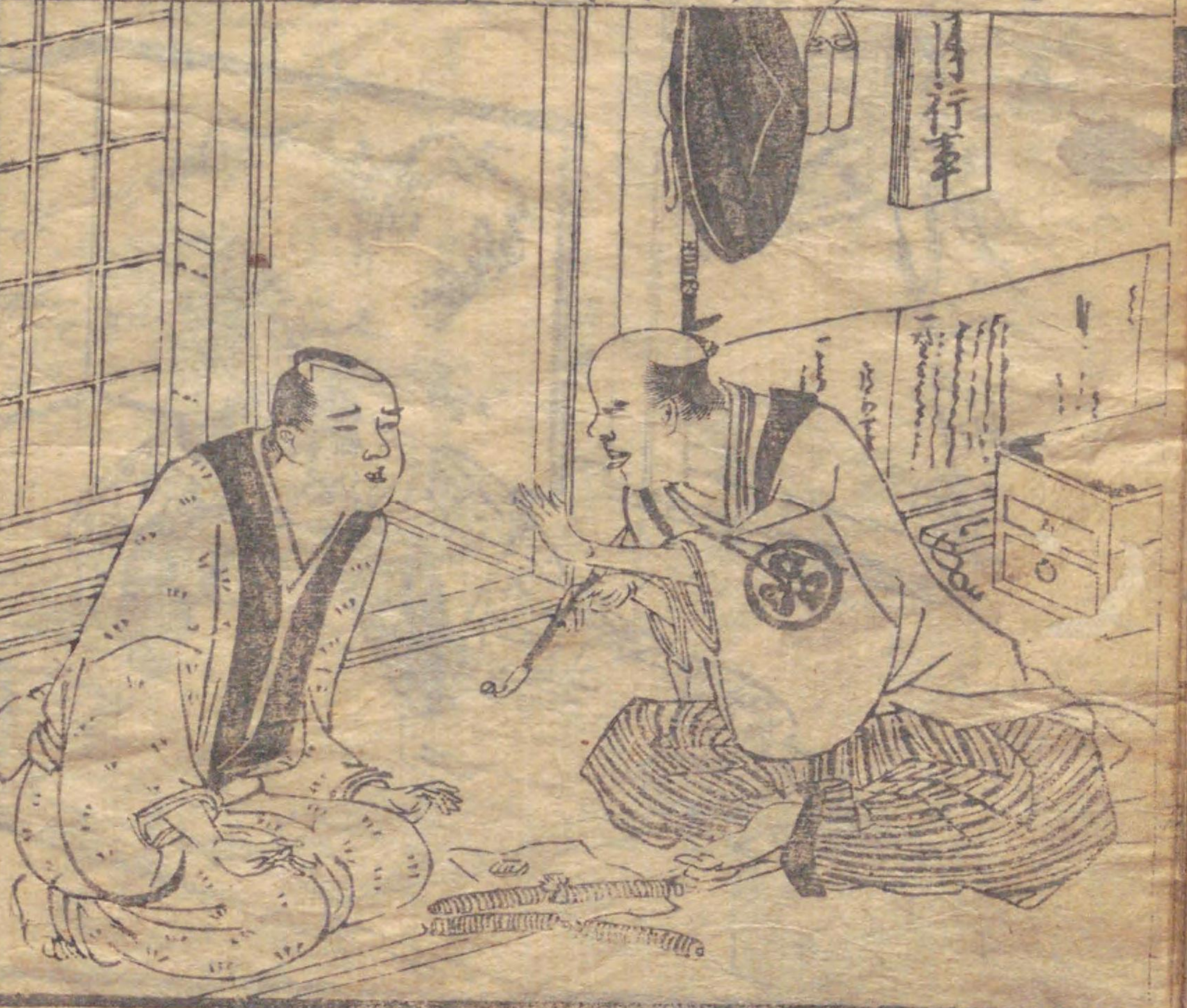
かんいんいんいんいんいん
いんいんいんいんいんいん
いんいんいんいんいんいん
いんいんいんいんいんいん
いんいんいんいんいんいん
いんいんいんいんいんいん
いんいんいんいんいんいん
いんいんいんいんいんいん
いんいんいんいんいんいん
いんいんいんいんいんいん



祖父祖母
 ちのち山へ登りてたゞ園で
 せんくも何もせぬわかれ
 社ありてゆくと事ごときを
 女にぬの男おならせゆと
 たるもとほしうとあつた
 してとやうにむくぬき
 こさるるふみゆきとの
 水と下口のむくひやあ
 ありしとあつてもいそぐ
 せんとくもたさもある
 て趣しくいけぬとさ
 もあつたふみゆき
 いてとれぬとあつた
 こゝろでほしうとあつた



第
 猪貞作は合城の家
 へ行く大倉元長年中
 の勤業もあつた
 私と此の合城の家
 あり
 ましとまご子成らぬ
 松とゆづりあつた
 いよの子成らぬ
 成波まうし
 舟のまの祝と清むき
 とあつた
 まご子成らぬ
 とあつた



9 30 1 2 3 4 5 6 7 8 9 40 1 2 3 4 5 6 7 8 9 50 1

美禰

美禰の御説きありて

人々の御説きありて

も御説きありて

御説きありて

や下も御説きありて

ぬよ

ちい

祝

土の御説きありて

空の御説きありて

とひらの御説きありて

いさよの御説きありて

のつての御説きありて

雲の御説きありて

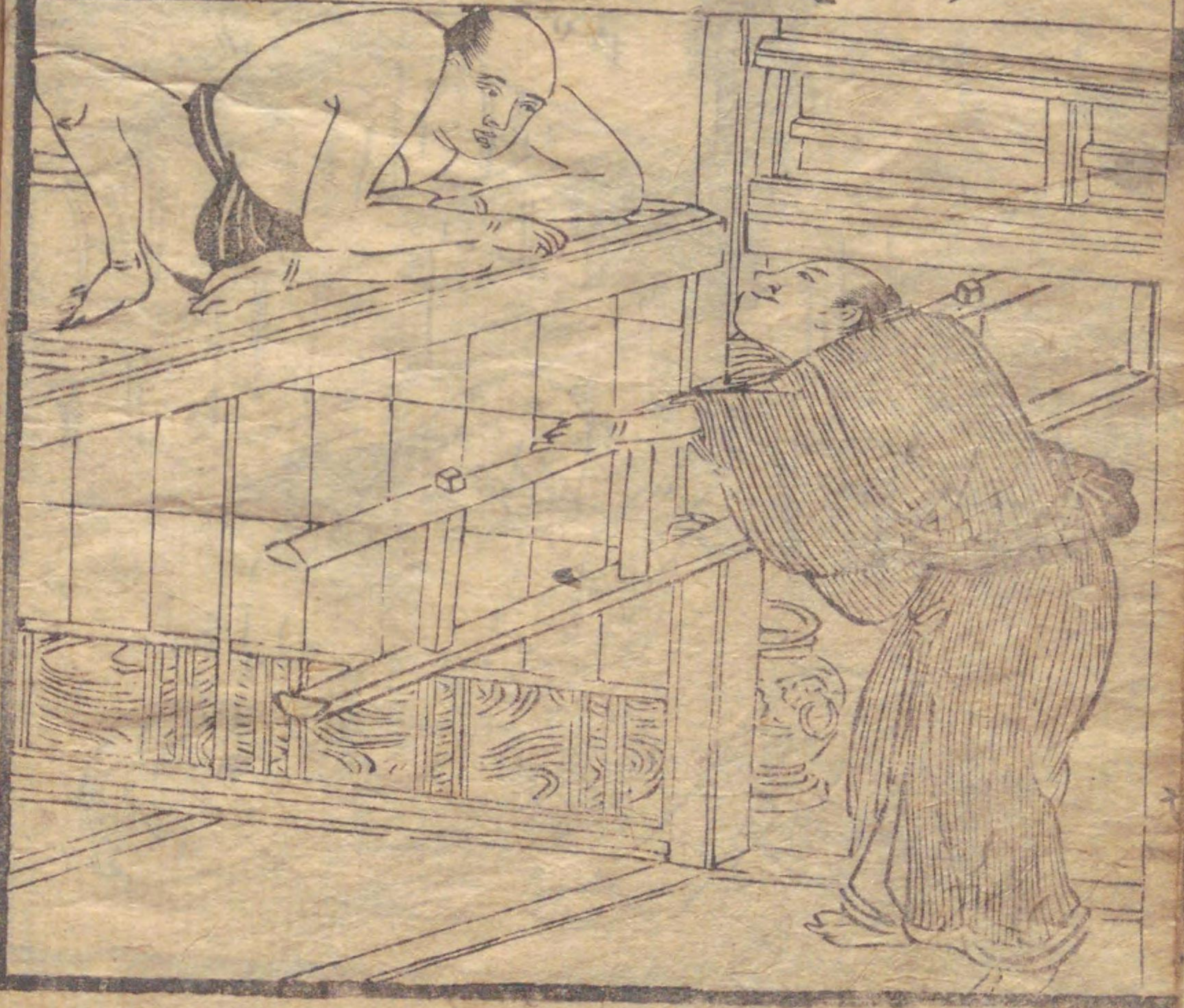
ぬの御説きありて

よの御説きありて

ての御説きありて

まの御説きありて

柄の御説きありて



208
70

西のれ
 長生志とて初にうんを
 へまうとふぞも生とちちう
 ちれ下さうもせと違ふ
 うぬくがむ小僧とて
 日百とて字成さく状に
 ぬれよと生は初にうんを
 拾ひぬべしとて
 ぬる初者ぬくつ百との書本
 と扱くとぬれぬれとて
 へ余りぬれぬれとてぬれ
 とらふとぬれぬれとてぬれ
 りとぬれぬれとてぬれ
 とぬれぬれとてぬれ
 百とぬれぬれとてぬれ
 とぬれぬれとてぬれ



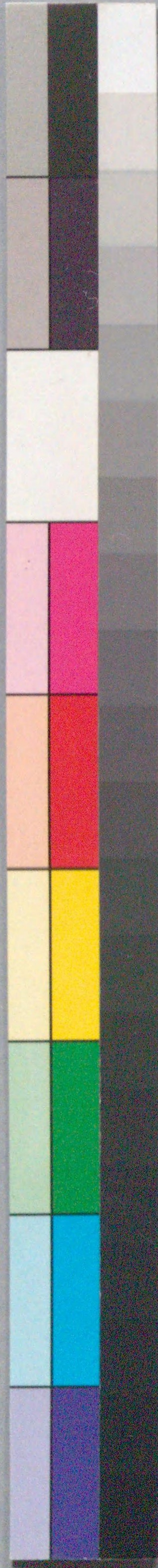
北尾政美画

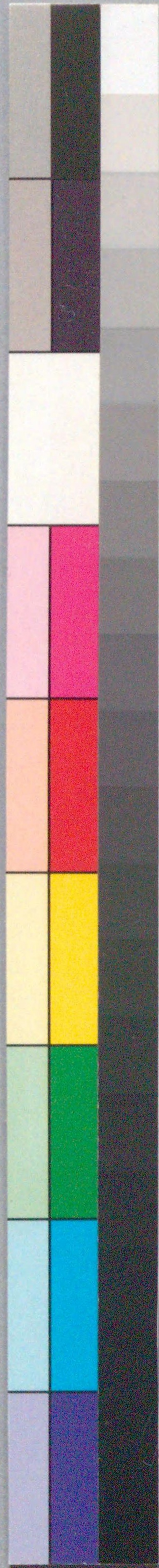


208
70

国立国会図書館 洗濯こうしや 208-70

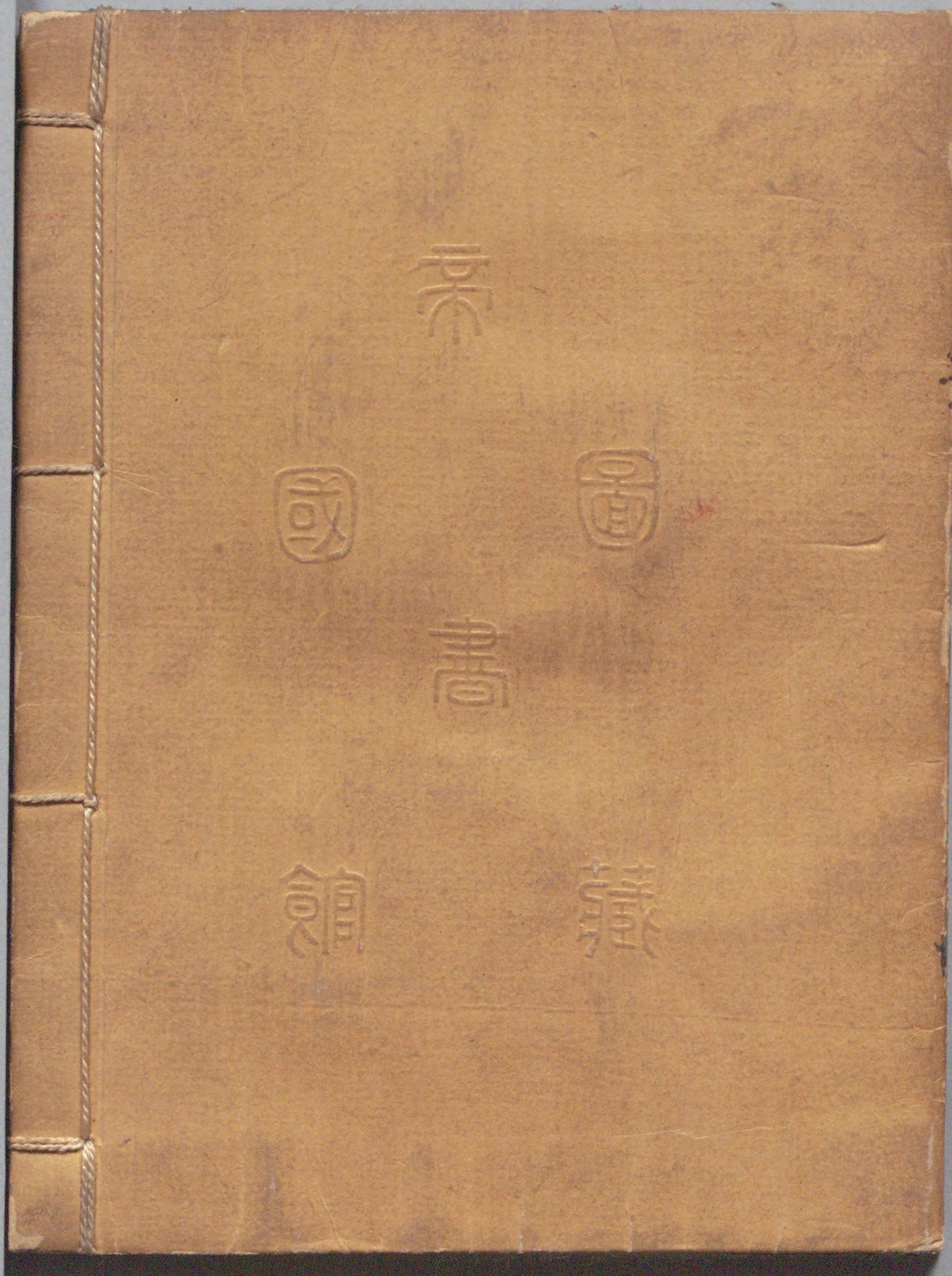
ガラス使用





国立国会図書館

洗濯こうしや 208-70



ガラス使用

