

第一六一 縣郡市立學校公學資產價額

各年度末現在

學校名	大正	大正	大正	大正	大正
	二年度	三年度	四年度	五年度	六年度
師範學校	148,030	73,410	148,936	151,839	154,699
甲府中學校	53,616	53,957	54,049	54,540	62,484
日川中學校	65,342	66,457	67,269	67,947	68,451
都留中學校	63,275	54,039	60,332	60,702	61,347
縣立 高等女學校	75,616	79,706	82,289	80,768	84,694
農林學校	36,278	36,853	37,433	43,473	75,990
工業學校	8,631	8,797	25,662	26,988	27,264
其他	190	231	231	232	278
計	440,978	373,450	476,201	486,489	535,207
郡市立 商業學校	28,635	30,679	30,894	33,698	38,920
工藝學校	—	—	—	—	530
蠶業學校	9,758	9,782	9,949	10,901	11,153
農林學校	—	—	—	10,791	16,841
實科高等女學校	—	—	—	—	320
計	38,393	40,461	40,843	55,390	67,764

第一六二 小學校教員加俸受給人員及金額

	年功加俸		特別加俸		其他加俸	
	人員	金額	人員	金額	人員	金額
(自大正二年度至大正六年度)						
大正二年度	651	19,776	114	2,808	—	—
同 三年度	709	22,704	224	4,623	—	—
同 四年度	703	24,768	194	3,933	—	—
同 五年度	793	26,238	207	4,356	—	—
同 六年度	829	29,840	249	5,295	—	—
郡市別 (大正六年度末現在)						
東山梨	120	3,930	27	477	—	—
西山梨	18	654	5	126	—	—
東八代	85	2,940	10	276	—	—
西八代	61	1,968	44	879	—	—
南巨摩	68	2,143	41	909	—	—
中巨摩	92	3,222	13	306	—	—
北巨摩	143	4,878	24	537	—	—
南都留	95	3,108	53	1,140	—	—
北都留	58	2,004	32	645	—	—
甲府	89	2,988	—	—	—	—
計	829	27,840	249	5,295	—	—

○ 衛 生

第一六三 醫師・產婆其他

各年末日現在

種別	大正 二年度	大正 三年度	大正 四年度	大正 五年度	大正 六年度
醫 師	342	351	351*	357 ^{4*}	365 ⁴
齒 科 醫	13	14	18	24	26
藥 劑 師	31	39	41	40	49
產 婆	88	86	78	76	77
鍼 治	242	206	215	223	234
灸 治	70	58	64	73	79
入 齒	3	3	3	2	3
拔 齒	2	2	3	2	3
口中療治	2	2	2	2	3
接 骨	—	—	—	—	—
醫師一人ニ對 スル人口	1,733	1,682	1,727	1,694	1,672

附言 本表中「*」印ヲ附シアルハ女醫ヲ別記シタル
モノトス

第一六四 獸醫及蹄鐵工

各年末日現在

種別	大正 二年度	大正 三年度	大正 四年度	大正 五年度	大正 六年度
獸 醫	30	38	24	29	25
蹄 鐵 工	158	163	119	130	136

第一六五 製藥及賣藥者

各年末日現在

種別	大正 二年度	大正 三年度	大正 四年度	大正 五年度	大正 六年度	
藥 種 商	266	254	255	255	240	
製 藥 者	23	32	30	30	19	
繪具染料商	853	845	828	821	820	
阿片特許商	3	3	3	3	3	
賣 藥	製造	283	203	237	231	228
	請賣	4,240	9,093	8,966	4,527	4,932
	行商	1,264	1,165	1,127	946	966
賣藥外劑	製造	46	33	53	57	55
	請賣	1,556	1,791	1,722	1,602	1,619
	行商	459	615	591	463	452

第一六六 病院

	病院數	職員		患者		
		醫師	其他	入院	外來	計
(自大正二年至大正六年) (各年末日現在)						
大正二年	14	29	21	3,566	29,433	32,999
同三年	12	26	17	2,849	31,679	34,528
同四年	14	29	22	3,023	31,921	34,644
同五年	15	36	24	5,222	35,021	40,243
同六年	17	44	22	3,668	42,972	46,640
(大正六年末日現在)						
山梨縣病院	1	12	9	1,355	9,445	11,300
陸合病院	1	2	1	54	7,002	7,056
都留病院	1	2	1	146	2,621	2,767
甲府病院	1	3	1	349	1,869	2,218
蓬萊病院	1	1	1	128	3,273	3,401
猿橋病院	1	2	—	74	1,778	1,852
飯田病院	1	3	—	18	1,252	1,270
寶司病院	1	1	—	31	115	146
明治病院	1	1	—	—	2,747	2,747
山梨病院	1	4	3	550	1,874	2,424
島田病院	1	1	1	80	2,244	2,324
巨摩病院	1	2	1	48	2,065	2,113
娑婆山病院	1	1	1	265	1,222	1,487
鹽山村病院	1	3	1	402	2,587	2,989
谷村病院	1	1	1	56	760	816
清水病院	1	2	—	54	999	1,053
石和病院	1	3	1	58	619	677
	17	44	22	3,668	42,972	46,640

第一六七 傳染病患者

種別	大正二年	大正三年	大正四年	大正五年	大正六年
虎列刺	—	—	—	—	—
窒扶斯	490	639	476	1,026	426
赤痢	75	128	45	85	61
實布埤里亞	233	158	289	167	177
猩紅熱	4	8	11	4	1
計	802	933	821	1,282	665

第一六八 傳染病死者

種別	大正二年	大正三年	大正四年	大正五年	大正六年
虎列刺	—	—	—	—	—
窒扶斯	66	109	66	156	65
赤痢	16	35	14	21	17
實布埤里亞	65	41	85	41	37
猩紅熱	—	—	1	—	—
計	147	185	166	218	119

第一六九 種痘ノ一 (第一期)

年次	公種痘				私種痘			
	善感人員	不善感人員	檢診未了人員	計	善感人員	不善感人員	計	
大正二年	第一回	15,175	742	668	16,585	107	1	108
	第二回	670	155	79	904	3	—	3
同三年	第一回	14,905	1,472	453	16,830	52	2	54
	第二回	655	517	48	1,220	1	2	3
同四年	第一回	16,463	544	355	17,362	37	2	
	第二回	585	318	33	936	2	—	2
同五年	第一回	15,289	1,266	460	17,015	18	2	20
	第二回	768	515	52	1,335	—	—	—
同六年	第一回	16,807	550	570	17,927	20	1	21
	第二回	611	217	53	881	—	—	—

第一七〇 種痘ノ二 (第二期)

年次	公種痘				私種痘			
	善感人員	不善感人員	檢診未了人員	計	善感人員	不善感人員	計	
大正二年	第一回	5,748	6,151	404	12,303	13	14	27
	第二回	846	3,447	52	4,345	13	1	14
同三年	第一回	8,472	4,450	202	13,124	4	1	5
	第二回	833	2,546	35	3,414	1	4	5
同四年	第一回	6,666	4,410	197	11,272	5	1	6
	第二回	538	2,799	28	3,365	3	1	4
同五年	第一回	9,010	4,320	375	13,705	14	1	15
	第二回	577	2,605	56	3,238	—	—	—
同六年	第一回	9,612	4,389	374	14,375	2	—	2
	第二回	807	2,877	62	3,746	1	—	1

第一七一 檢 査

年次	検査所數	検査度數	受檢延人員	患者		
				眞性	假性	計
大正二年	2	108	9,972	3	319	322
同三年	2	106	9,963	3	132	135
同四年	2	106	10,201	3	94	97
同五年	2	104	9,654	3	62	65
同六年	2	104	8,922	14	270	284

○ 警 察

第一七二 警察區劃 大正六年末日現在

署名	署 員				所 轄		戸 數	人 口
	警視	警部	警部補	技手	巡査	市町村數		
甲 府	1	1	2	1	70	12	15,303	70,740
龍 王	—	1	—	—	21	22	6,892	36,308
小笠原	—	1	—	1	22	19	8,669	51,070
葦 崎	—	1	1	1	32	28	9,907	51,229
臺ヶ原	—	—	1	—	18	13	4,908	26,693
鯉 澤	—	1	—	1	26	16	6,295	36,332
南 部	—	1	—	—	18	8	4,766	27,567
市 川	—	1	1	—	20	19	6,513	27,282
石 和	—	1	1	—	28	30	10,077	56,368
日 下	—	1	1	1	43	28	13,606	82,603
谷 村	—	1	1	1	24	9	6,540	35,783
吉 田	—	1	—	—	18	14	6,652	36,028
猿 橋	—	1	—	—	22	9	5,588	31,631
上野原	—	—	1	—	18	8	4,204	23,902
計	1	12	9	6	380	235	109,920	603,541

附言 1. 本表中×印ハ市○印ハ町數ヲ別記表章セル
モノトス 2. 巡査人員中ニハ請願巡査十名ヲ含ム

第一七三 警察官署

各年末日現在

年次	警察署	警察分署	巡査部長所	巡査部出	巡査所	巡査所	林野出張所	請願出張所	巡査出張所	巡査出張所
大正二年	10	4	7	151	11	60	6	—	—	—
同 三年	10	4	7	151	11	60	6	—	—	—
同 四年	10	4	7	151	11	60	6	—	—	—
同 五年	10	4	7	153	11	61	11	1	—	—
同 六年	10	4	7	159	11	61	10	1	—	—

第一七四 警察官 (警察署)

各年末日現在

年次	警視	警郡	警部補	巡査		巡査定員	定員一人ニ付人口
				部長	巡査		
大正二年	1	11	9	27	353	384	1,514
同 三年	1	10	8	27	355	384	1,528
同 四年	1	11	9	27	342	387	1,533
同 五年	1	11	9	27	364	394	1,520
同 六年	1	12	9	28	352	402	1,501

第一七五 盜難其他被害件數 (金額別)

年次	五十圓 未滿	百圓 未滿	五百圓 未滿	千圓 未滿	千圓 以上	計
大正二年	2,559	84	54	7	1	2,705
同三年	3,299	81	50	3	1	3,434
同四年	2,868	72	47	6	1	2,994
同五年	4,329	99	75	10	5	4,518
同六年	3,673	262	76	12	4	4,027

第一七六 檢舉犯罪人及警察犯處罰令
諸犯則人員

年次	現行犯及 准現行犯	非現行犯	自首	計
大正二年	9,677	3,716	2	13,395
同三年	10,556	4,364	6	14,926
同四年	9,366	4,393	2	13,761
同五年	9,314	4,719	3	14,036
同六年	8,225	4,600	5	12,830

第一七七 變 死

年次	自殺	誤死	殺害	途上 病死	其他	計
大正二年	147	90	34	20	27	308
同三年	115	96	31	6	47	295
同四年	152	107	32	12	43	346
同五年	129	78	25	10	73	315
同六年	106	95	11	9	40	261

第一七八 火 災

年次	失火	放火	雷 火 不 審 火	計	罹災戶數
大正二年	235	26	18	279	562
同三年	214	21	22	257	534
同四年	155	19	17	191	357
同五年	178	7	36	221	447
同六年	179	9	27	215	673

第一七九 消 防 組

各年末現在

年次	組數	人員	唧筒	水管車
大正二年	?	15,389	364	—
同三年	?	17,536	402	—
同四年	141	19,732	417	65
同五年	141	20,001	429	66
同六年	147	20,700	457	82

○ 官公吏及文書

第一八〇 縣 官 吏 大正六年末日現在

階級別	人員	俸給年額
知事官房及內務部	事務官 部長	1 4,000
	事務官 官師	1 2,200
	內務部 事務官	4 3,300
	技師	17 4,060
	學校長	1 1,500
	視學	2 1,140
	技師	32 11,376
	手	48 4,128
	計	106 31,704
	警察部及警察署	警察部長
視部		2 1,300
技師		17 6,696
警部		6 1,128
警部		13 3,395
工場監督官補		3 1,440
計	42 15,659	
郡役所	郡書	9 8,250
	郡視	87 22,920
	郡學	9 4,020
	計	105 35,190
合計	253 82,553	

第一八一 縣 雇 員 大正六年末日現在

階級別	人員	月俸額
知事官房及內務部	事務官	18 02
	技術員	— —
	巡視	2 24
	支關受付係	— —
	簿書	— —
	給仕	14 45
	小職	10 107
	職工	— —
	計	44 78
	警察部及警察署	巡査
事務員		3 53
技術員		— —
電話工		4 2
給仕		4 14
小使		25 184
電話交換手		3 17
計	436 6,689	
合計	480	

第一八二 縣郡吏員 大正六年末日現在

階級別	人員	月俸額
農 業 技 師	△ 2	142
林 業 技 師	△ 7	681
工 業 技 師	△ 2	372
工 業 技 師	△ 5	372
農 業 技 師	△ 1	71
農 業 技 師	△ 1	193
林 業 技 師	△ 5	193
縣 稅 檢 查 員	△ 93	2,611
工 縣 書 記	△ 3	69
蠶 業 取 締 吏 員	△ 1	1,469
蠶 業 取 締 所 書 記	△ 96	277
耕 地 整 理 書 記	△ 13	277
耕 地 整 理 助 手	△ 4	528
雇 業 取 締 所 助 手	△ 9	82
雇 業 取 締 所 助 手	△ 1	22
雇 業 取 締 所 助 手	△ 5	22
雇 業 取 締 所 助 手	△ 1	67
雇 業 取 締 所 助 手	△ 4	67
雇 業 取 締 所 助 手	△ 30	436
雇 業 取 締 所 助 手	△ 21	102
計	△ 27	7,122
	258	
農 業 技 手	△ 17	657
林 業 技 手	△ 8	213
工 業 技 手	△ 1	26
計	△ 26	896
合 計	27	
	84	8,018

附言 本表中△印ヲ附シタルハ兼務者トス

第一八三 市町村吏員 大正六年末日現在

職名	人員			有給吏員 俸給年額
	名譽職	有給	計	
市助市收常	—	1	1	1,200
參事會	—	1	1	800
設入委	—	1	1	—
書技機掃	12	—	12	400
水書技履火	—	38	38	—
計	—	5	5	10,488
町助收常	—	1	1	1,860
區區書履	—	7	7	360
長役員	—	7	7	—
長役員	—	7	7	1,356
長役員	—	7	7	1,284
長役員	—	23	23	4,272
長役員	—	2	2	432
長役員	—	8	8	1,205
長役員	—	2	2	408
計	12	96	108	24,065
町助收常	170	6	176	1,704
區區書履	156	14	170	3,090
長役員	—	168	168	20,683
長役員	1,397	—	1,397	—
長役員	1,243	—	1,243	—
長役員	1,023	—	1,023	—
長役員	—	381	381	45,569
長役員	—	17	17	1,463
計	3,989	586	4,575	72,509
合 計	4,001	682	4,683	96,574

露光量違いの為重複撮影

202

第一八四 文 書

年次	知事官房 及内務部		警察部及 警察署		計	
	收受	發送	收受	發送	收受	發送
大正二年	37,462	35,916	150,499	83,940	187,961	119,856
同 三年	38,215	33,590	133,293	88,415	171,508	122,005
同 四年	42,833	33,916	138,728	91,953	181,561	125,869
同 五年	43,062	36,516	171,144	99,431	214,206	135,947
同 六年	43,314	38,624	171,111	104,683	214,425	143,307

1912.1 37,462 35,916 150,499 83,940 187,961 119,856
 1913.1 38,215 33,590 133,293 88,415 171,508 122,005
 1914.1 42,833 33,916 138,728 91,953 181,561 125,869
 1915.1 43,062 36,516 171,144 99,431 214,206 135,947
 1916.1 43,314 38,624 171,111 104,683 214,425 143,307

露光量違いの為重複撮影

202

第一八四 文 書

年次	知事官房 及内務部		警察部及 警察署		計	
	收受	發送	收受	發送	收受	發送
大正二年	37,462	35,916	150,499	83,940	187,961	119,856
同 三年	38,215	33,590	133,293	88,415	171,508	122,005
同 四年	42,833	33,916	138,723	91,953	181,561	125,869
同 五年	43,062	36,516	171,144	99,431	214,206	135,947
同 六年	43,314	38,624	171,111	104,683	214,425	143,307

附
錄

著名ノ山嶽

名稱	所屬地名	海面ヨリノ高さ	登山口ノ地名	山頂ヘノ里程
國師岳	東山梨郡三富村ニアリ信濃南佐久郡ニ界ス	8,553	東山梨郡三富村	里町 4.18
雁坂峠	東山梨郡三富村ニアリ武藏秩父郡ニ界ス	6,870	東山梨郡三富村	4.04
大菩薩峠	東山梨郡北都留郡兩郡ニ跨ル	6,260	東山梨郡神金村	3.00
萩原山	東山梨郡北都留郡兩郡ニ跨ル	6,788	同	
天目山	東八代郡木賊村	4,990	東八代郡木賊村	0.30
笹子峠	東八代郡日影村ト北都留郡笹子村トニ跨ル	3,617	東八代郡日影村	1.00
御坂峠	東八代郡黒駒村ト南都留郡河口村トニ跨ル	5,033	東八代郡黒駒村	1.18
右左口峠	東八代郡右左口村ト西八代郡上九一色村ニ跨ル	2,815	東八代郡右左口村	?
笹ヶ岳	南巨摩郡都川村硯島村ト駿河安倍郡ニ聳ユ	6,876	南巨摩郡都川村ノ内保組	4.18
七面山	南巨摩郡本建村ト硯島村トニ跨ル	6,542	南巨摩郡本建村	1.14

著名ノ山嶽 續

名稱	所屬地名	海面ヨリノ高さ	登山口ノ地名	山頂へノ里程
仙丈ヶ岳	中巨摩郡芦安村 ト信濃上伊那郡 ニ跨ル	10,008	中巨摩郡芦安村	12.18
白根山ノ内北岳	中巨摩郡芦安村 ニ峙ツ	10,053	同	10.00
金峯山	中北巨摩兩郡ニ 跨リ脊面ハ信濃 南佐久郡ニ屬ス	8,564	中巨摩郡宮本村	6.14
茅ヶ岳	中巨摩郡清川村 ト北巨摩郡江草 村ニ跨ル	5,620	中巨摩郡清川村	3.00
八ヶ岳	北巨摩郡大泉村 清里村及信濃南 佐久郡・諏訪ニ 亘ル	9,568	北巨摩郡大泉村	3.18
駒ヶ岳	北巨摩郡駒城村 ト信濃上伊那ニ 亘ル	9,786	北巨摩郡駒城村 横手組	5.00
富士山	南都留郡鳴澤・ 福地・中野・三村 ニ亘リ駿河富士 駿東二郡トノ界 ニ聳ユ	12,370	南都留郡福地村 ノ内上吉田組	6.00

著名ノ河川

河川名	水源地	流程
富士川	西八代郡市川大門町	13.00
佐野川	同郡榮村	10.28
福士川	南巨摩郡富河村	4.18
早川	同郡西山村	13.00
大柳川	同郡五開村	4.00
釜無川	北巨摩郡鳳來村	17.00
鹽川	同郡穗足村	5.00
深澤川	同郡小泉村	4.00
御勅使川	中巨摩郡芦安村	7.00
小武川	北巨摩郡新富村	6.00
大武川	同郡駒城村	5.00
芦川	東八代郡上芦川村	8.25
笛吹川	東山梨郡三富村	21.00
金川	東八代郡黒駒村	4.00
日川	同郡木賊村	8.06
重川	東山梨郡神金村	5.00

著名ノ河川 續

河川名	水源地	流程
荒	川 中巨摩郡 宮本村	里町 12.20
琴	川 東山梨郡 西保村	7.00
桂	川 南都留郡 中野村	16.31
葛野	川 北都留郡 七保村	7.00
丹波	川 東山梨郡 神金村	6.26
小菅	川 北都留郡 小菅村	5.00
秋山	川 南都留郡 秋山村	4.12
道志	川 同 郡 中野村	8.09

池 沼 湖

名稱	位置	周圍	面積
河口湖	(南都留郡河口・船津・大石・長濱・勝山・小主村)	里町 4.26	町 2,186
山中湖	南都留郡 中野村	3.12	1,256
西湖	同 郡 西湖村	3.18	1,198
精進湖	西八代郡 上九一色村	2.16	587
本栖湖	同 郡 上九一色古關村	3.05	982

瀑 布

瀑名	位置	高	幅
龍大雄雌滑	門藏 東山梨郡 初鹿野村	尺 33	尺 20
	同 郡 菱山村	28	9
	同 郡 三富村	448	30
	同 郡 三富村	120	18
	同 郡 三富村	100	42
一ノノケ	瀧 同 郡 上九一色村	75	60
一二千寺無	瀧 同 郡 上九一色村	60	60
	瀧 同 郡 上九一色村	450	54
	瀧 同 郡 上九一色村	150	50
	瀧 同 郡 上九一色村	15	7
不同同大白	動 南巨摩郡 五箇村	50	60
	同 郡 都川村	50	5
	同 郡 硯島村	150	9
	垂糸 同 郡 本建村	100	18
	同 郡 本建村	100	18
仙獅義無狗	瀧 中巨摩郡 宮本村	100	12
	瀧 同 郡 清川村	500	8
	瀧 同 郡 平林村	100	12
	瀧 同 郡 平林村	35	12
	瀧 同 郡 平林村	60	12
千丈瀧	北巨摩郡 増富村	150	30

瀑 布 續

瀑名	位置	高	幅
千丈潭	北巨摩郡 草村界	尺 20	尺 12
源雨	同 郡 江草村	20	10
辰彦	同 郡	40	12
精汁	同 郡	50	6
白梯	同 郡	15	8
大瀨	同 郡 新富村	700	25
不雄	同 郡 駒城村	50	18
田七	同 郡 清駒管	130	24
前前	同 郡	360	24
白長	同 郡	100	24
白	南巨摩郡 曙村	150	18
	同 郡	100	3
	同 郡	130	12
	南都留郡 谷村町界	70	60
	同 郡 東桂村	1,000	4
	同 郡 道志村	45	12
	北都留郡 小菅村	60	15
	同 郡	150	17
	同 郡	150	3
	同 郡 丹波山村	150	3
	同 郡 大目村	40	4

勝 地

名稱	位置	景 狀
舞鶴公園	甲府市 橋町	舞鶴公園ト云ヒ文祿元 年淺野長政ノ築ケル城 址ニシテ今尙其主臺ヨリ 觀ヲ呈ス其天甲府市街指 下瞰セハアリ眺望絶佳ナ リ境内ニハ櫻樹數十株 又外廓ノ堀ニハ紅白ノ 蓮花ノ盛リニハ市人ノ 遊覽スルモノ多シ
山梨ヶ岡	東山梨郡 岡部村	縣下ノ名邑ニシテ古ヨシ リ詩人歌客ノ吟咏多シ
四阿山	同	山水ノ景最モ佳ナリ
差出磯	同 郡 八幡村	塔ノ山ノ一端笛吹川ノ 河岸ニ指出シ眺望絶佳 ナリ又其近傍ニ櫻樹數 十株ヲ植ヘテ花時頗ル 可
石森ノ岡	同 郡 加納岩村	丘大ナラスト雖モ奇石 怪岩累々森列殆深山幽 谷ニ入ルノ趣キアリ
鹽山	同	周圍約一里許ニシテ田 園中ニ孤立ス満山松樹 鬱蒼風景絶佳ナリ
鏡臺山	西山梨郡 里垣村	山形凹字狀ヲナシ月ノ 出ル時鏡ヲ臺ニ懸ルカ 如ク見ユルヲ以テ此名 アリ

勝地續

名稱	位置	景狀
花鳥山	東八代郡竹野原村	山梨・八代・巨摩ノ各郡ヲ遠望シ風景最モ可ナリ
御殿場	同 郡右左口村	四望開豁ニシテ風景佳ナリ天正年間徳川家康入峽ノ際里人此地ニ假館ヲ構ヘ駕ヲ迎フ
蒼龍ノ口	西八代郡 大塚村	此地ニ沼アリ芙蓉ヲ栽植ス開花ノ候最モ美觀ナリ
屏風岩	同 郡 共和村	富士川ノ東岸ニ峙テル奇岩ニシテ恰モ屏風ヲ疊メルカ如シ人以テ奇觀トナス
御嶽新道	西山梨郡千代田村 中巨摩郡宮本村	山水ノ風景絶佳ニシテ就中覺圓峰仙峨瀧最モ可ニシテ海内復々其比少シトス
落合ノ桃林	中巨摩郡 落合村	西山ノ東南一帯ノ地桃杏樹ノ栽培多シ花時ハ時ナラヌ雲景ヲ見ルカ如ク眺望最モ可ナリ
鎌田ノ螢火	同 郡 西條村	此地初夏ノ候螢火群飛ス形大ニシテ光亦明ナリ人呼テ鎌田螢ト稱シ賞觀ス
能藏池	同 郡 御影村	面積凡五反歩池水深クシテ清麗ナリ夏時納涼ノ客頗ル多シ

勝地續

名稱	位置	景狀
白須ノ松原	北巨摩郡 {菅原村 鳳來村}	方一里許松檜鬱蒼シ林中悉ク白砂松綠相映シ其風趣殊ニ勝レタリ
山高ノ櫻	同 郡 新富村	周圍約四丈高サ五六丈花時遠近ヨリ杖ヲ曳クモノ陸續踵ヲ絶タス
瀧山ノ泉	同 郡 篠尾村	大瀧神社ノ傍ヨリ湧出シ數拾尺ノ瀑布トナリ飛沫林間ニ滿チ盛夏ト雖モ肌寒シ避暑ノ客遊スル者甚タ多シ
青坂	同 郡 葦崎町	信州往還ヨリ逸見ニ登ル新道ニシテ路傍ニ花時百株ノ櫻樹ヲ植ヘ風景最モ佳ナリ
岩屋ノ觀音	同	高サ十丈餘ノ懸岸ノ中腹ヲ穿チテ龕トナシ花像ヲ安ス近時山上ニ風致ヲ添フ
妙法寺	南都留郡 小立村	前面河口湖ヲ瞰下シ絶勝ノ地タリ夏期避暑ノメ内外人ノ來遊スルモノ多シ
猿橋	北都留郡 大原村	桂川ノ兩岸斷崖絶壁相對スル所ニ架設ス橋上ヨリ水面マデ三十三尋ト云フ

勝地續

名稱	位稱	景狀
享保年間柳澤氏奏聞勅許		
甲斐八景		
夢山春曙	西山梨郡 里間村	きのふまで目なれし雪 は夢の山夢さそかすむ 春の曙 (中院前大納言通躬)
酒折夜雨	同	暮ぬ間のあらしはたえ て酒折に枕かる夜の雨 になるやま (冷泉中納言爲綱)
龍華秋月	同 郡 相川村	名にしおは、嶺なる秋 の月やしるその曉の花 のひかり (武者小路宰相實隆)
石和流螢	東八代郡 石和町	石和川夏なき波のよる よるは水の螢の影に流 るゝ (日野中納言輝光)
惠林晚鐘	東山梨郡 松里村	静かなる夕方の鐘のこ え聞きて見れば心の もにこらす (外山前中納言光顯)
金峯暮雪	中巨摩郡 宮本村	日の影は暮れてもしは し色晴れぬ雪そこかれ の峯にかゝやく (久世三位通夏)

勝地續

名稱	位置	景狀
甲斐八景		
白嶺夕照	中巨摩郡 諸村 北巨摩郡	この夕へ残る日影も晴 れて今むかふ白嶺の雪 にくまなく (中山大納言篤信)
富士晴嵐	東八代郡 諸村 西八代郡 南都留郡	吹おろす嵐をみせて一 むらの雪もさはらぬ不 二の白雪 (入江民部權少輔相尙)
富士三景		
花水坂	北巨摩郡 日野春村	立おほふ霞にあまるふ しの嶺に思ひをかはず 山櫻哉 (烏丸光廣)
御坂峠	東八代郡 黒駒村 南都留郡 河口村	御坂路にこほりかしけ るかひかれのさなから 晒すてつくりのこさ (能因法師)
西行坂	南巨摩郡 萬澤村	風になひく不二のけむ りの空にきえて行衛も しらぬ我が思ひ哉 (西行法師)

古蹟

名稱	所在地	事蹟
甲府城	甲府市(舊名一條小山)	此地後吉澤柳澤等直轄此地後吉澤柳澤等直轄此地後吉澤柳澤等直轄
柏尾坂ノ戰場	東山梨郡 勝沼町 初鹿野村	明治元年三月幕府脱走ノ士大久保保剛・内藤隼人等官軍ト戦ヒ敗亡ノ地ナリ
日本武尊ノ舊蹟	西山梨郡 里垣村 (酒折宮)	景行天皇ノ四十年日本武尊ノ駐軍地ナリ
加牟那塚	同 郡 千塚村	横一丈深サ十間周圍百餘間アリ傳ヘ云フ古ノ穴居ノ跡ナリト今詳ナラス
八ノ宮蹟	同 郡 大宮村 (舊湯村)	後陽成院第八ノ皇子二品智恵院門主良純法親王寛永二十年甲斐ニ配流セラレ此地ニ居リ後石水寺(相川村)興因寺ニ移リ玉フ
躑躅ヶ崎ノ古城	同 郡 相川村	永正年間武田信虎築ク子孫晴信・勝頼・之ニ據ル
要害山	同	本城ハ別ニ石水寺ト稱ス大永元年信虎ノ夫人此處ニ信玄ヲ生ム

古蹟

名稱	所在地	事蹟
田野	東八代郡 田野村	天正十年三月武田勝頼織田氏ノ兵ト戦ヒ終ニ其子信勝夫人北條ト共ニ自双セシ所ナリ
禹ノ瀨	南巨摩郡 鯨澤町	養老年間僧行基南山ヲ攀開シテ湖水ヲ富士川ニ注キ其處ニ河靈ヲル此邊ヲ稱シテ禹ノ瀨ト云フ
奈良王ノ舊蹟	同 郡 西山村	奈良王ヲ祀ル所ニ其邊公卿等ト稱スル地名存セリ王ノ事蹟今得テ巧フヘカラズ
新府ノ城墟	北巨摩郡 中田村	天正九年武田勝頼之ヲ築ク

著名ノ神社

國幣中社 淺間神社

東八代郡一宮村ニアリテ木花開耶姫ノ命ヲ祀ル延喜式内名神大ノ神社ニシテ本洲第一ノ宮ナリ御朱印神領貳百參拾四石毎歳四月十五日中巨摩郡龍王村三社明神ニ神輿渡御ノ事アリ後奈良院宸翰紺紙金泥ノ般若心經ハ國寶トナル

著名ノ神社 續

縣社 八幡社

西山梨郡相川村ニアリ應神天皇姫大神神功皇后ヲ祀ル
承久年中石和五郎信光石和郷ニ勸請シ國衛八幡宮ト稱
ス永正十六巳卯年武田信虎古府中村館西ニ遷シ更ニ文
祿年中淺野氏ニヨリテ現地ニ遷サル御朱印官領貳拾六
石五斗州中ノ總社ニ準擬シ天正中家康社參アリシト云
フ

縣社 金櫻神社

中巨摩郡宮本村ニアリ素盞鳴尊大己貴命少彥名命ヲ祀
ル舊時金峰山上ニアリ藏王權現ト云フ雄略天皇ノ時此
地ニ遷シ祀里宮ト稱ス舊記云古吉野朝ノ頃ハ關東關西
ノ山伏大峯ニ準據シ此山ニ入峰シテ修行セリト六月十
五日ヲ峯入ノ初日トセリ

縣社 富士嶽神社

南都留郡福地村ニアリ木花開耶姫ノ命ヲ祀ル貞應ニ癸
未年平義時建立スト云フ每歲四月初申日ニハ神主七日
ノ齋戒シテ捧幣御師相列シテ神式アリ參詣ノ老若群集
ス六月中神主禁足神式アリ富士登山ノ道者庭上ニ充滿
シ大々神樂日日アリシト云フ

著名ノ寺院

向嶽寺 (臨濟宗向嶽寺派) 東山梨郡七里村

本尊ハ釋迦如來ニシテ康曆二庚申年正月二十日源義光
十代ノ後胤當國主武田信成創立開山ハ拔隊和尚ナリ

惠林寺 (臨濟宗妙心寺派) 東山梨郡松里村

本尊ハ觀世音大士ニシテ後醍醐天皇元徳二庚午年九月
二階堂出羽入道蓋居士創立開山ハ夢窓國師ナリ

善光寺 (淨土宗知恩院末) 西山梨郡里垣村

永祿二年武田晴信阿彌陀如來ノ本尊ヲ勸請シテ當山ニ
安置ス開山ハ信州善光寺三十七世住職鏡圓ナリ

久遠寺 (日蓮宗) 南巨摩郡身延村

本尊ハ十界曼荼羅ニシテ文永十一年戊午六月十七日日
蓮上人當地領主波木井實永ノ請ニ應シテ當山ニ入り開
山ス是日蓮宗ノ開基ナリ

開廳以來ノ長官

任官年月	退官年月	在職年月	氏名
明治元年三月	明治元年四月	一ヶ月	海江田武次
同 元年四月	同 元年十月	六ヶ月	柳原前光
同 元年十月	同 三年十月	二年ヶ月	滋野井公壽
同 三年十月	同 六年一月	二年三ヶ月	土肥實正
同 六年一月	同二十年三月	十四年二ヶ月	藤村紫朗
同二十年三月	同廿一年六月	一年三ヶ月	山崎直胤
同廿一年六月	同廿二年二月	八ヶ月	前田正名
同廿二年二月	同廿六年三月	四年一ヶ月	中島錫胤
同廿六年三月	同廿九年八月	三年五ヶ月	田沼健勉
同廿九年八月	同三十年五月	九ヶ月	櫻井勉
同三十年五月	同卅一年六月	一年一ヶ月	清棲家教
同卅一年六月	同卅二年八月	一年二ヶ月	小野田元熙
同卅二年八月	同卅四年八月	二ヶ年	加藤平四郎
同卅四年八月	同卅六年二月	一年六ヶ月	石原健三
同卅六年二月	同卅八年九月	二年七ヶ月	大山綱昌
同卅八年九月	同卅一年六月	二年九ヶ月	武田千代三郎
同卅一年六月	大正二年六月	五ヶ年	熊谷喜一郎
大正二年六月	同 三年六月	一ヶ年	若林資藏
同 三年六月	同 五年四月	一年十ヶ月	添田敬一郎
同 五年四月	同 五年十月	六ヶ月	坂本三郎
同 五年十月	現	任	山脇春樹

官公署

名稱	位置
縣廳	甲府市錦町
東山梨郡役所	東山梨郡日下部村
西山梨郡役所	甲府市常盤町
東八代郡役所	東八代郡石和町
西八代郡役所	西八代郡市川大門町
南巨摩郡役所	南巨摩郡鯉澤町
中巨摩郡役所	中巨摩郡龍王村
北巨摩郡役所	北巨摩郡葦崎町
南都留郡役所	南都留郡谷村町
北都留郡役所	北都留郡大原村
甲府市役所	甲府市相生春日町
巡查教習所	甲府市錦町
甲府警察署	甲府市錦町
龍王警察署	中巨摩郡龍王村
葦崎警察署	北巨摩郡葦崎町
鯉澤警察署	南巨摩郡鯉澤町
南都警察署	南巨摩郡睦合村

官 公 署 續

名 稱	位 置
市 川 警 察 署	西八代郡市川大門町
石 和 警 察 署	東八代郡石和町
日 下 部 警 察 署	東山梨郡日下部村
谷 村 警 察 署	南都留郡谷村町
猿 橋 警 察 署	北都留郡大原村
小 笠 原 警 察 分 署	中巨摩郡明穗村
臺 々 原 警 察 分 署	北巨摩郡菅原村
吉 田 警 察 分 署	南都留郡福地村
上 野 原 警 察 分 署	北都留郡上野原町
蠶 業 取 締 所	甲府市錦町縣廳內
同 甲 府 支 所	甲府市錦町
同 瑞 穗 支 所	南都留郡瑞穗村
原 蠶 種 製 造 所	西山梨郡甲運村
農 事 試 驗 場	甲府市伊勢町
甲 府 測 候 所	甲府市百石町
甲 府 稅 務 署	甲府市櫻町
石 和 稅 務 署	東八代郡石和町

官 公 署 續

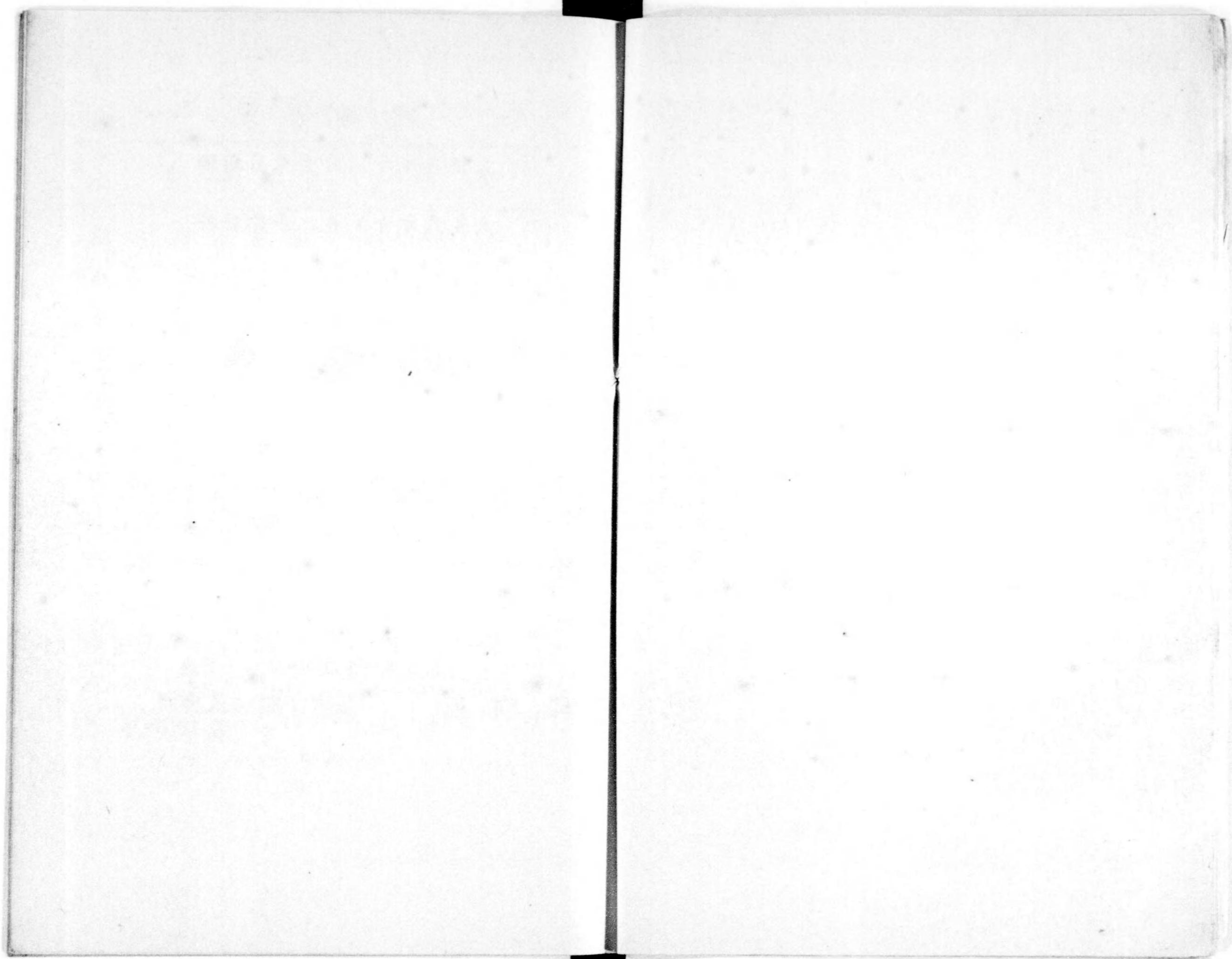
名 稱	位 置
鰍 澤 稅 務 署	南巨摩郡鰍澤町
韭 崎 稅 務 署	北巨摩郡韭崎町
都 留 稅 務 署	南都留郡谷村町
甲 府 地 方 裁 判 所	甲府市錦町
甲 府 區 裁 判 所	甲府市錦町
谷 村 區 裁 判 所	南都留郡谷村町
甲 府 監 獄	西山梨郡里垣村
步 兵 第 四 十 九 聯 隊	西山梨郡相川村
甲 府 聯 隊 區 司 令 部	西山梨郡相川村
甲 府 憲 兵 分 隊	甲府市新青沼町
甲 府 衛 戍 病 院	西山梨郡相川村
甲 府 郵 便 局	甲府市八日町
工 業 試 驗 場	南都留郡谷村町
甲 府 運 輸 事 務 所	甲府市橋町
甲 府 保 線 事 務 所	甲府市橋町
日 本 赤 十 字 社 山 梨 支 部	甲府市百石町
帝 室 林 野 管 理 局 甲 府 出 張 所	甲府市泉町

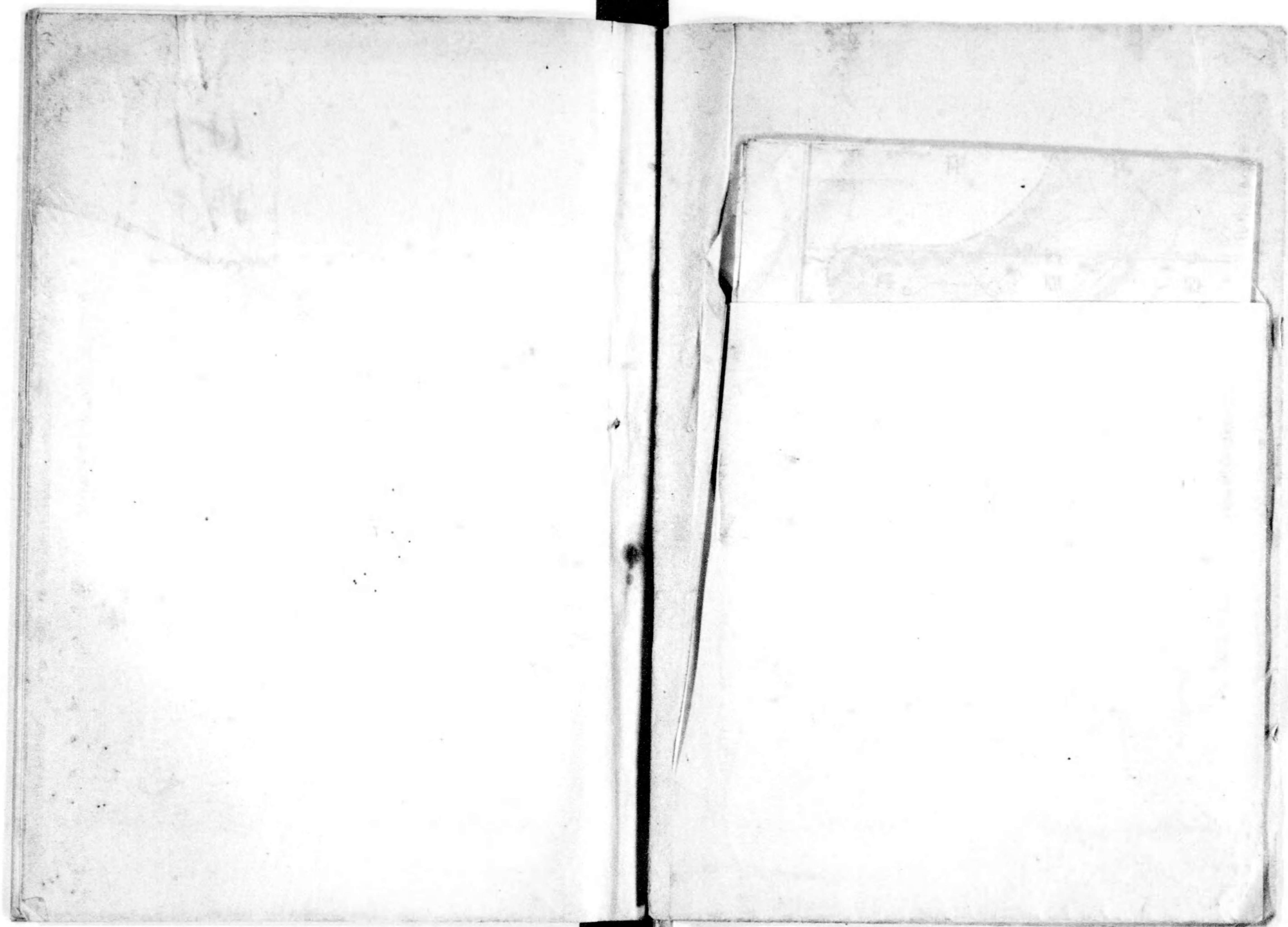
中華學報

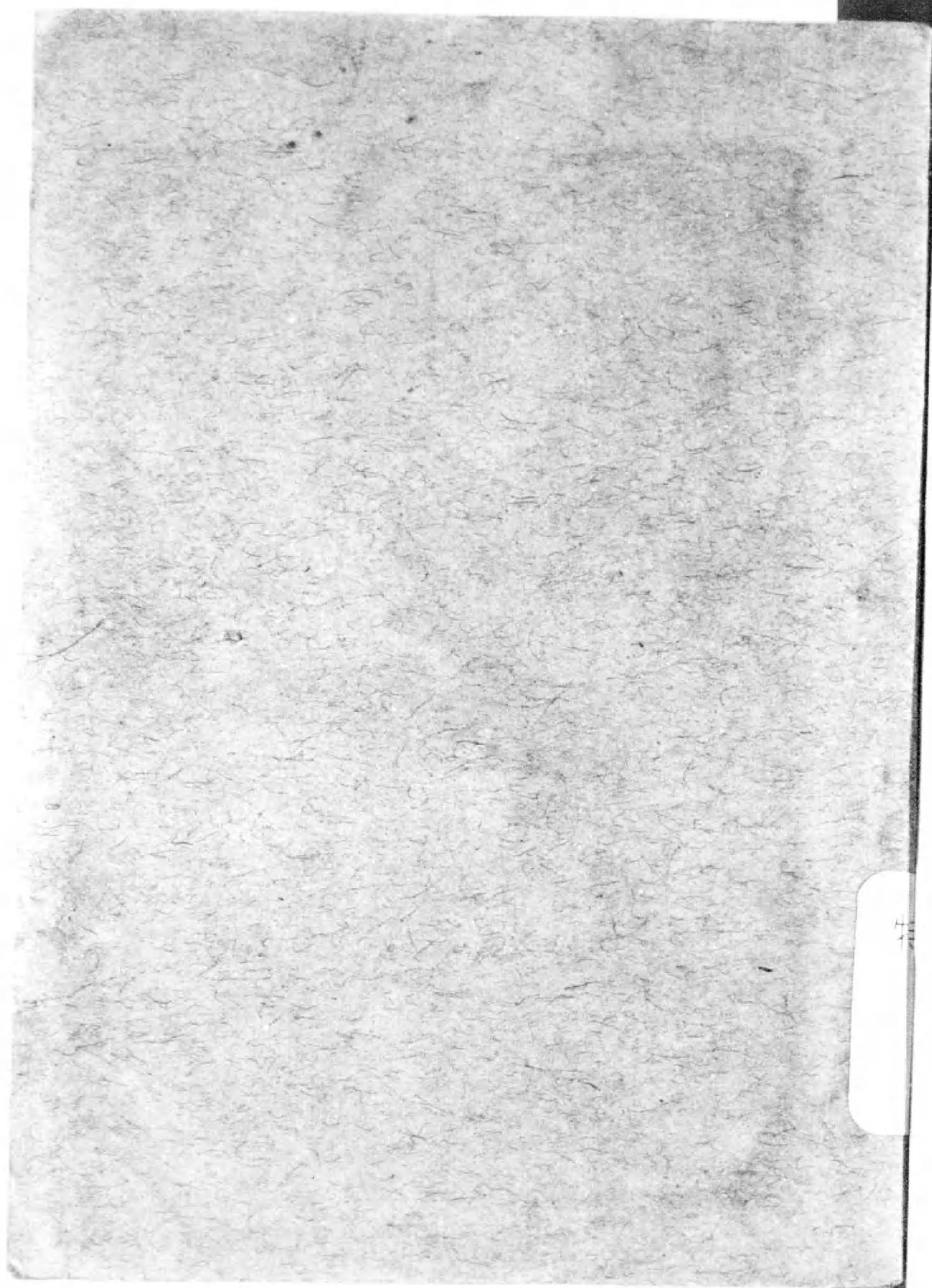
中華民國二十八年十二月二十五日

第五十八卷十二月二十五日

總編輯 蔣經國
 副編輯 蔣經國
 編譯部 蔣經國
 發行部 蔣經國
 印刷部 蔣經國
 地址 重慶市中區
 電話 一二三四
 郵政掛號 渝字第一二三四號
 代售處 重慶各書局
 訂閱費 每月一元
 廣告費 另議
 本報地址 重慶市中區
 電話 一二三四
 郵政掛號 渝字第一二三四號
 代售處 重慶各書局
 訂閱費 每月一元
 廣告費 另議







終