



浙江圖書館

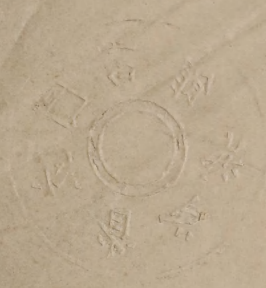
10981





浙江圖書館





浙江圖書館

10.981





浙江圖書館



浙江圖書館

1300

1300



王陽明先生年譜校錄

馬叙倫

浙江書局據明新建謝氏原本 貴州祠堂刻明施邦曜集要三編本 餘姚黃氏

刻俞嶙重編本 湖南柳氏刻陶澍霍批注本

凡例

一謝本出錢緒山先生最詳陶本出李卓吾次之施俞皆簡略茲以謝本為主蓋緒

山王門高弟親炙者所聞見實也

一各本皆及文成卒後事惟施俞止存贈爵諡及子正億襲爵從祀孔子廟廷三事

為較得體且謝本附錄所有陶無甚多陶本所輯謝又不載茲校一以文成卒葬

為斷三事附之

一各本詳略既殊逐事逐詞校之頗覺非易茲凡一事各本概著錄者惟校其譌字

然有關繫不得從略者則為拈出

一凡別一事謝本有別本無者則書某無別本有謝本無者拈出之

一謝本浙江書局尚藏其版故於前後例之不符者悉為拈出以待更正

一謝本譌字或別本譌字無疑者書某譌某或書某某之譌有疑者書某作某

86年清点

392162





王陽明先生年譜校錄

- 一謝本有確繫脫缺非簡略者據別本補正
- 一問從他書取證以期詳實



浙江圖書館



385103



王陽明先生年譜校錄

姓王氏 施俞陶並無

擢廣東參議 陶擢誤推

子彥達綴羊革裏尸歸 俞無

魏嘗齋瀚嘗立傳 陶瀚譌潮

壬辰先生生

太夫人鄭娠十四月 陶無

丙申五歲

一日誦竹軒公所嘗讀過書云云

陶無

辛丑十歲

皆在越 施俞陶並無

壬寅十一歲

寓京師 施俞陶並無

自後每對書輒靜坐凝思 施俞陶並無

王陽明先生年譜校錄

浙江圖書館



王陽明先生年譜校錄

甲辰十三歲

寓京師 施俞並無

居喪哭泣甚哀 施陶並無

丙午十五歲

寓京師 施俞並無

胡人不敢犯 施俞陶並無

屢欲爲書獻於朝云云 陶無

戊申十七歲

在越 施俞陶並無

七月親迎夫人諸氏於洪都 施云自京師親迎夫人諸氏於洪都俞陶並無自京

師字愚案上年無文是在京師也本年七月以前亦無歸越之文施云自京師親

迎爲是

跌坐一榻 陶跌譌笑

諸公遣人追之次早始還 俞無上句陶皆無

江圖書館



諸公遺人追之次早始還 俞無上句陶皆無

在京師 施俞陶並無

按同志考云云 施俞陶並無

及黃綰應良朱節蔡宗兗徐愛同受業 愚案上云黃綰至壬午復執贄稱門人先

生卒後綰上疏亦云臣昔與守仁為友幾二十年一日憤寡過之不能守仁從而

覺之若有深省遂復師事之則此云是年黃綰同受業非也丁卯徐愛已北面此

云同受業亦非也

癸酉四十二歲

在越 施俞陶並無

二月至越 施俞並無

先生初計至家云云 施俞陶並無

於是從游之衆自滁始 施俞陶並無

孟源問靜坐中思慮紛雜云云 施俞並無

甲戌四十三歲

在滁 施俞並無

王陽明先生年譜校錄



王陽明先生年譜校錄

滌陽諸友送至烏衣云云 施俞並無

自徐愛來南都云云 施俞陶並無

以救時弊 弊弊之譌

施俞並有是年始專以致良知訓學者愚案此見辛巳年蓋自江右以後始揭致良知之教施俞繫之是年非也

乙亥四十四歲

在京師 施俞並無陶云在鴻臚

正月疏自陳不允云云 施俞陶並無

疏請告云云 施陶並無

丙子四十五歲

在南京 施俞並無陶下有鴻臚字

十月歸省至越 施俞並無

王思與語季本曰云云 陶無

丁丑四十六歲

浙江圖書館

先生過萬安云云 施俞陶並無



先生過萬安云云 施俞陶並無

選民兵云云 施俞陶並無

初先生道聞漳寇方熾云云 施陶並無

是月奏捷云云 施俞陶並無

時三月不雨云云 施無

先生謂習戰之方云云 施俞陶並無

先生以賊據險云云 施俞並無

須為俯背扼吭之策 俯拊之譌

按是月云云 施俞陶並無

始都御史陳金云云 施俞陶並無

誠得以大軍誅賞之法責而行之於平時 愚案原疏賞作討法責作賞罰

按敕諭云云 施俞陶並無

禁革奸弊不許踵襲舊弊 弊弊之譌

撫諭賊巢云云 施俞並無

王陽明先生年譜校錄



王陽明先生年譜校錄

按是諭文云云 施俞並無

疏處南贛商稅 施陶並無

始南安稅商云云 俞無

南贛西接湖廣桂陽云云 施俞陶並無

是役也云云 施俞陶並無

吾儒一生求朋友之益 施儒作儕陶作輩

師至南康云云 施俞並無

先生上言云云 施俞陶並無

戊寅四十七歲

在贛 施俞並無

正月征三泖 施無

與薛侃書云云 施俞並無

二月奏移小溪驛 施俞並無

小溪驛云云 陶無

浙江圖書館



三月疏乞致仕不允 施俞並無

以病也 陶無

先生議攻取之宜云云 施俞陶並無

先生摘百人 摘疑當作擇

指揮余思 余上文作余據湫頭捷音疏當作余

先生未至贛時云云 施俞陶並無

彼見江西之兵又徹 愚案徹撤古通用

四月班師立社學 施無立社學有舉酒以酬諸門人云云愚案此見下九月

先生謂民風不善云云按訓蒙大意云云 施俞陶並無

和平縣治云云 陶無

相傳原非循州龍川雷鄉一州二縣之地 非據原疏當作係

後為賊抑 抑擾之譌

旌橫水桶岡功也云云 施俞並無

七月刻古本大學 陶作刻古本序之脫大學二字



王陽明先生年譜校錄

先生出入賊壘云云 施俞並無

先生序略曰云云 施俞並無

固於諸子平日之說 諸朱之譌

與安之書云云 施俞並無

八月門人薛侃刻傳習錄 施無

侃得徐愛所遺傳習錄云云是年愛卒云云 施俞並無

九月修濂溪書院 施無

四方學者云云 俞無

先生大征云云 施見戊寅年俞陶並無

愈省各畏 疑當作愈各省畏

十月舉鄉約 施無

先生自大征後云云 施俞陶並無

據戶部覆疏云云 施俞並無

而弊滋於奸宄 弊弊之譌

浙王圖書館



己卯四十八歲

在江西 施俞並無陶作在贛州

正月疏謝陞廕云云 俞無

疏乞致仕不允云云 施俞並無

時福州三衛軍人進貴等云云 施俞陶並無

初甯獻王云云 施俞陶並無

十九日疏上變 陶日誤年

先生在吉安云云 施俞並無

初濠聞南昌告急洪嘗見龍光云云 施俞並無

先是先生思豫備云云先生入城日云云 施俞陶並無

濠就擒乘馬入云云 施俞並無

是時兵部會議云云是月疏免江西稅云云與王晉溪書云云 施俞並無陶於不

允下有懇切言於王晉溪云云又別行有王宗沐曰云云錢德洪曰云云

武宗嘗以威武大將軍牌云云 施俞並無



庚辰四十九歲

在江西 施俞並無

先生赴召云云江彬欲不利於先生云云 施俞並無

明日游白鹿洞云云 施俞並無

先生以車駕未還京云云是月還南昌 施俞並無

三月請寬租 施無

江西自己卯三月云云 俞無

先王上疏 王之譌

按是年云云三疏省葬不允 施俞並無

是年四月云云按是時云云 施俞並無

十四日從章口入玉笥大秀宮云云 施俞並無

其所以用力日可見之地 據施俞陶原書日並作實明儒學案同此

是月至贛先生至贛云云 施俞並無

洪昔葺師疏云云 施俞陶並無



尚書霍韜曰云云 施俞並見閏八月

洪謂平藩事云云 施俞並無

無日不在畏即據上游不敢騁 陶作何日不畏以先生據上游故不敢騁耳

先生在贛時云云 施俞並見上月

先是宸濠云云 施俞陶並無

羅洪先贈女兄夫周汝方序云云 施俞並無

實濠事暗相邀結 陶實下有以字此應補

且吾安得以一身當重擔也 陶當作擔

四疏省葬不允 施無

初先生在贛云云 陶無

先生再至南昌云云 施俞並無

嘗遺守益書曰云云 施俞陶並無依前例嘗字上應加空圍

泰州王銀云云 俞無依前例泰州上應加空圍

進賢舒芬云云 施俞並無



芬遂躍然拜弟子 陶拜下有爲字此應補

是時云云 施俞陶並無

施俞並有十二月初三日在通州賜宸濠死初八日上還京

辛巳五十歲

在江西 施俞陶並無

正月居南昌 施無

是年先生始揭致良知之教云云 施俞並繫甲戌年

又曰云云 施俞陶並無

錄陸象山子孫 施無

先生以象山得孔孟正傳云云按象山與晦翁同時講學云云 施俞並無

深病陸學不顯 陶病作慨

施俞並有三月十四日上崩於豹房四月世宗登極

五月集門人於白鹿洞 施無

是月先生有歸志云云 俞陶並無

庚辰春云云 施俞陶並無 庚辰字上丁當作丁巳



五月集  
是月先生有歸志云云 俞陶並無

庚辰春云云 施俞陶並無依前例庚字上口當作圓空圍

與霍兀厓韜方叔口同時家居 口據下文叔賢寄大學洪範當為賢字

相迎於無窮矣 據原書迎當作尋

與陸澄論養生云云 施俞陶並無

蓋嘗斃力於此矣 斃弊之譌

八月至越 施俞並無

九月歸餘姚省祖塋云云 施無

壬午五十一歲

在越 施俞並無

先是云云 施俞並無

海日翁年七十口疾且革 陶無方空據上年詔至日適海日翁誕辰是方空當為

一字。

先生臥病云云 施俞陶並無

七月十九日云云 施俞陶並無

王陽明先生年譜校錄

浙江圖書館



固宜其非笑而駭惑矣 陶駭作眩

是月德洪赴省試云云 施俞陶並無

癸未五十二歲

在越 施俞並無

鄒守益云云先生與黃宗賢書云云與尚謙書云云 施俞陶並無

有言先生學日明為宋儒爭異同 為與之譌

毫髮不容揜藏 髮髮之譌

九月改葬龍山公於天桂峯鄭太夫人於徐山 陶無

鄭太夫人嘗塋葬云云 俞無依前例當別行低一格

至蕭山見素林公自都御史致仕歸云云 施俞並無

及時勉學 陶勉作敏

張元冲在舟中云云 陶無愚案卓吾好佛故不錄此事

甲申五十三歲

在越 施俞並無

門人日進云云 陶無



在越 施俞並無

門人日進云云 陶無

海甯董濤云云 施俞並無

以杖肩其瓢笠 陶瓢譌飄

中秋月白如晝云云 陶無

是月云云 施俞陶並無

論聖學無妨於舉業云云 俞陶並無

霍兀厓 陶兀譌凡

十月門人南大吉續刻傳習錄云云 施無

乙酉五十四歲

在越 施俞並無

是月作稽山書院尊經閣記云云按是年云云 施俞陶並無

九月歸姚省墓 施無

先生歸云云 陶無

答顧東橋璘書云云 施俞並無

王陽明先生年譜校錄

浙江圖書館



竊取先生之近似者 生王之譌

十月立陽明書院於越城云云 施無

丙戌五十五歲

在越 施俞並無

三月與鄒守益書云云按祠堂位祔之制云云 施俞陶並無

四月復南大吉書云云 施俞並無

答歐陽德書云云德洪與王畿云云 施俞陶並無

先生答諭 愚案是年雙江未為門人固無答諭之道諭當為書

十一月庚申子正億生 施一作二

十二月作惜陰說云云 施俞並無

按先生明年丁亥過吉安云云 施俞陶並無

丁亥五十六歲

在越 施俞並無

正月先生與宗賢書云云 施俞陶並無

四月鄒守益刻文錄於廣德州 施無



四月鄒守益刻文錄於廣德州 施無

守益錄先生文字請刻云云 俞陶並無

五月命兼都察院左都御史征思田 施俞並云起總督兩廣江西湖廣軍務征思

田陶同此案明史本傳以原官兼左都御史總督兩廣

六月疏辭不允云云 施俞並無

八月先生將入廣云云 施俞並無

是月初八日云云 施俞並無

豈可輕易望人 陶望作接

甲申渡錢塘云云 施俞俱無

過釣臺而弗及登 陶而誤臺

丙申至衢云云 施俞並無

傳經媿爾師 陶媿作媿

泮壁環胥水 陶水作海

戊戌過常山云云 施俞陶並無

王陽明先生年譜校錄

浙江圖書館



王陽明先生年譜校錄

十月至南昌 施俞至並作過施十誤五

至吉安大會士友螺川云云 施俞並無

至肇慶云云 施俞並無

初總督命下云云 施俞並無

十有二月命暫兼理巡撫兩廣疏辭不允 施俞並無

戊子五十七歲

在梧 施俞並無

先生疏云云 施俞並無

前副總張祐 陶總下有兵字此應補

先生為文勒石云云 施俞並無

先生為文勒石 先生上口依前例應加空圍

皇帝憂憫元元 陶憫作念

四月議遷都臺於田州不果云云 施俞並無

侍郎梁材 陶郎下有儲字愚案門人有儲良材然此據明史當無儲字



四月諸選卷  
侍郎梁材 陶郎下有儲字愚案門人有儲良材然此據明史當無儲字

興思田學校 施陶並無

先生以田州新服云云 俞無

五月撫新民 施俞並無

先生因左江道云云 陶無

將無抵極 抵底之譌亦可通用

六月興南甯學校 施俞並無

先生謂理學不明云云又牌諭曰云云 陶無

襲八寨斷藤峽破之 陶藤作籐下並作籐

八寨斷藤峽諸蠻賊云云 施俞並無

為害歲久 陶久作餘

副總兵張祐 陶祐誤佑

按疏言云云 施俞陶並無

報後興師合勦 報案原疏其之譌

初先生既平思田云云 施俞並無

王陽明先生年譜校錄

浙 江 書 館



分設思恩土巡檢司九田州土巡檢司十有八 陶作分設思恩土巡檢司十有八

愚案處置平復地方以圖久安疏陶譎此是

學士霍韜等 陶學上有故字蓋兀厓家居時上此疏末云冒昧建言可案也

賞思田功也云云 施俞並無

與德洪畿書云云 施俞陶並無

先生以疾劇上疏云云 施俞陶並無

是月與豹書云云又與鄒守益書云云 施俞陶並無依前例是月上應加空圍

與德洪畿書云云 施俞陶並無依前例與上應加空圍

與何性之書云云 施俞陶並無依前例與上應加空圍

施俞並於十一月下有班師至大庾嶺先生疾已劇謂布政使王大用曰爾知孔

明之所以托姜維乎大用遂擁兵護衛且爲敦匠事

此心光明亦復何言 施作此心光光地更有何言陶無

瞑目而逝 施瞑作明

四日子弟門人至如師存 施俞陶並無



倡黨錮之禁 施俞黨錮並作僞學施僞譌爲

於是給事中周延抗疏論列謫判官 施俞並無

施俞並有隆慶元年丁卯五月詔贈新建侯諡文成二年戊辰子正億襲封新建伯萬歷十二年甲申詔從祀孔子廟廷此與陶並無從祀孔子廟廷一事蓋成譜在先也

自講學分門戶而理之難明久矣自宋以來八九百年朱陸朱王之爭爲大然考象山本無所爭義理之安否生後世者猶與古人啣辨證折不肯少讓況同時面論而不求一是乎卽如象山以尊德性爲主考亭以道問學爲事是並於義理無害二子自得之工夫不可強而同未可謂之爭也陽明所與朱子異者格物致知之說又非義理之辨致義理之工夫所見互殊耳亦未可謂之爭也蓋自門人各尊師說丹素相非辨難之力不勝詆毀之端已開門人又各有弟子扇成風習徒以口舌爲事而不問義理之安否則流爲門戶之見斯爲爭矣抑如緒山龍谿所持體用不同使非天泉橋一夕話安知後世不以爲操同室之兵乎考亭言居敬非敬以直內之旨乎陽明言致良知非克己復禮之道乎同條共貫皆徹體徹用之道自後人爭門戶者必欲斤斤然析其爲異斯道之所以多故與



考享年譜自白田論定矣陽明年譜出緒山手箋聞見親切詳略中宜然自卓吾本出頗多舛違通行槧刻尤謬不勝舉適以復覽先生全書遂加校勘非敢云論定先生年譜芟除豕亥魚魯之譌爾辛亥四月廿七日校畢會稽後學馬敘倫

余曩讀王文成集得吾湘柳氏本附李贄所編年譜泛及文成身後事當竊疑其於體不合及從吾師淵靜先生見朱氏重刊施忠愍輯要三編頗喜所爲年譜簡明先兄星颯宰青谿乃購寄黔南重刊本受讀之仍病其不能無漏也其後隨先師枝山海先生之浙始獲浙局據謝氏本所刊文成全書年譜乃出錢氏之手雖泛及身後不免與贄同病而與諸同志往復審訂其所述爲得要領矣至俞璘所編則固未之見也孟子言讀書貴於知人論世年譜之作正以著其學問淵源立身行己之本末然使不得要領而出於曼衍支離則欲表章古人適以滋後人之惑也夷初習於文成之學乃合諸本參校而以錢氏爲主其有不合卽錢氏亦不盡從可謂知體者矣因而進之將與白田王氏所訂朱子年譜並美其有功於斯道豈淺尠哉歲次甲寅正月旣望龍山饒樞齡識





浙江圖書館





浙江圖書館





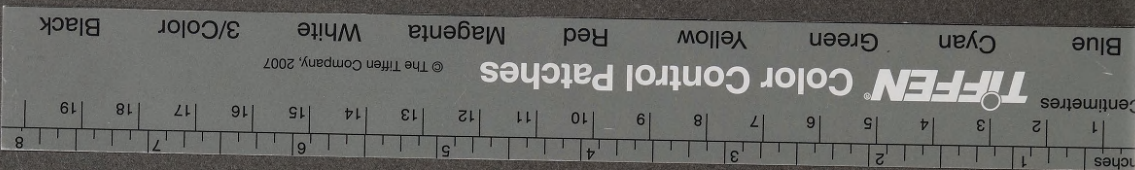
浙江圖書館





浙江圖書館





浙江圖書館

10981





浙江圖書館



Inches 1 2 3 4 5 6 7 8

Centimetres 1 2 3 4 5 6 7 8 9 10 11 12 13 14 15 16 17 18 19

**TIFFEN** Color Control Patches

© The Tiffen Company, 2007

Blue Cyan Green Yellow Red Magenta White 3/Color Black